

# iSmove



**DÉFINITION TECHNIQUE COLLECTION 2021 FRANCE**



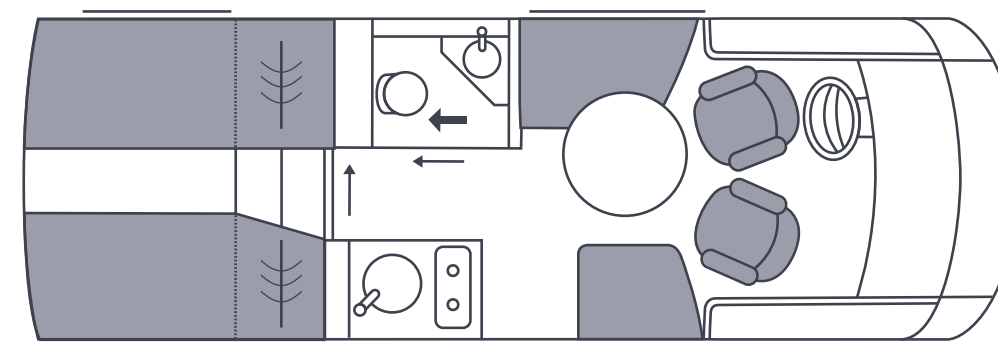
Clou inside



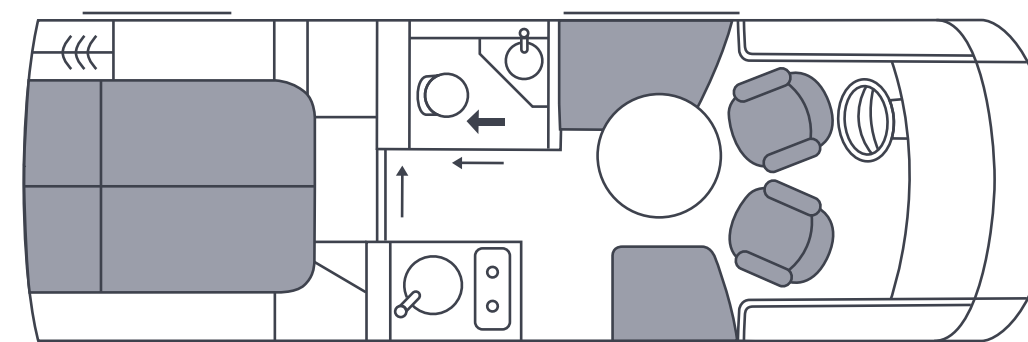
## VOTRE NOUVEL iSMOVE. SELON VOS PROPRES RÈGLES.

ÉQUIPEMENT DE SÉRIE	4
DONNÉES TECHNIQUES	6
PACKS D'ÉQUIPEMENT	10
ÉQUIPEMENT OPTIONNEL	14
INFORMATIONS IMPORTANTES	22

## iSMOVE MODÈLES 2021



6.9 E



7.3 F

# ÉQUIPEMENT DE SÉRIE

## CHÂSSIS

- Fiat Ducato 3,5 t.
- Moteur 4 cylindres Multijet, turbo diesel, Common Rail Direct
- 2.3 L / 140 ch
- Norme anti-pollution Euro 6d-Temp
- Boîte de vitesses mécanique, 6 rapports
- Airbags conducteur et passager
- Système d'assistance au freinage, antiblocage des roues (ABS)
- ESP
- ASR (Anti Slip Regulation), Hill Holder, Hill Descent Control (maintient le camping-car immobile lors des démarrages en côte et aide à maintenir la vitesse désirée sur des pentes plus raides), différentiel électronique (Traction+)
- Jantes aluminium 16" Fiat
- Pneumatiques bénéficiant de la technologie M+S sur jantes 225 / 75 R 16
- Freins à disque sur essieux avant et arrière
- Indicateur d'usure électronique des plaquettes de frein
- Répartiteur électronique de freinage (EBD)
- Alternateur 14 V / 150 A
- Batterie 12 V / 95 Ah
- Réservoir carburant de 75 litres + réservoir AdBlue 19 litres
- Suspension indépendante essieux avant / arrière
- Châssis AL-KO à voie large et abaissé (144 mm), parties du châssis galvanisées à chaud
- Renforcement du châssis grâce au plancher de 42 mm en panneau sandwich vissé et collé au châssis AL-KO
- Pack Châssis [F]
  - Climatisation porteur automatique avec filtre à pollen
  - Régulateur de vitesse
  - Rétroviseurs électriques et chauffants, coordonnés à la couleur de carrosserie du véhicule
  - Suspension "Confort" sur essieu avant

## POSTE DE CONDUITE

- Pare-brise panoramique teinté, avec filtre vert, collé à fleur de carrosserie
- Rétroviseurs extérieurs suspendus
- Crashbox d'origine Fiat
- Compartiment moteur facilement accessible par une grande ouverture assistée par vérins pneumatiques
- Sièges conducteur et passager grand confort pivotants à 180° avec ceinture intégrée
- Volant réglable en hauteur
- 2 surfaces de chargement à induction + 2 prises USB pour tablettes et smartphones
- Rangements côté conducteur et passager
- Obturbateur de baie conducteur et passager
- Obturbateur électrique de pare-brise (pare-soleil)

## CELLULE

- Panneaux latéraux et porte de garage en panneaux aluminium sandwich double-couche résistants à la torsion (30 mm) avec mousse isolante Styrofoam
- Toit en panneau sandwich résistant à la torsion (30 mm) avec mousse isolante Styrofoam (RTM), intérieur aluminium, extérieur en composite "high Strength X-treme" renforcé de fibres de verre à haute stabilité et anticorrosion
- Technique de jonction des panneaux sans pont thermique grâce aux renforts PU à haute étanchéité
- Structure de la cellule sans tasseaux bois
- Véhicule parafoudre grâce à la cage de Faraday
- Toit complètement praticable
- Gouttières en aluminium pour assurer la propreté des panneaux latéraux
- Tôle extérieure lisse, en vernis émaillé blanc
- Jonction sans déport du panneau du toit avec la face avant empêchant l'accumulation de l'eau de pluie
- Jupes latérales en profilés aluminium lisses, vernis émaillé blanc
- Double-plancher d'environ 270 mm de haut, chauffé et isolé
- Réservoirs d'eau propre et d'eaux usées intégrés dans le double-plancher isolé pour une protection optimale contre le gel
- Porte cellule avec verrouillage deux points
- Marchepied cellule double à commande électrique avec un recouvrement du bas de caisse
- Soute garage très spacieuse, chauffée et éclairée, avec revêtement de sol antidérapant très résistant
- Porte de soute côté passager avec un chargement bas
- Porte de soute complémentaire côté du conducteur [F]
- Parois intérieures de soute habillées de feutre
- Système d'ancrage par œillets coulissants sur rail dans la soute (4 œillets par rail)
- Baies cellule isolantes, double-vitrage en matière plastique, cadre extérieur en aluminium à isolation en PU avec store occultant plissé et moustiquaire
- Feux de jour et feux arrières à LED
- Éclairage d'auvent au-dessus de la porte cellule

## AMÉNAGEMENT INTÉRIEUR

- Porte cellule avec accès aisé, porte-manteaux et poubelle intégrée
- Plancher salon et poste de conduite sur un seul niveau
- Revêtement de sol très résistant, effet lames de bois
- Coussins de sofa disponibles en 27 ambiances différentes, de haute qualité et très résistants (cuir en option)
- Coussins très confortables grâce au concept de mousse à 3 couches
- Table de salon ronde avec plateau rotatif
- Espace de rangement dans la banquette côté passager, avec ouverture latérale complémentaire
- Banquette face à face transformable en banquette en L côté chauffeur (4 places carte grise au total) incluant table rabattable et coulissante par système de rails au sol [F]
- Placards de pavillon avec système "Push-to-open" et amortisseur à gaz, au niveau de l'espace d'habitation et de la chambre arrière pour un confort d'utilisation optimal
- Lit de pavillon manuel avec matelas confort et sommier à lattes [F]
- Lit(s) arrière(s) avec sommier à lattes et matelas confort
- Spots Power-LED dans la chambre arrière et dans le salon
- Marches d'accès au lit arrière avec éclairage nocturne,
- Marche d'accès au lit avec coffre de rangement (uniquement si lits jumeaux)
- Lampes de lecture au niveau du lit arrière
- Habillage intérieur de la paroi arrière dans la chambre "Nature Green"
- Lanterneau 40 × 40 cm
- Revêtement anthracite en microfibres au plafond et sur le cadre du lanterneau
- Pack Confort [F]
  - Lanterneau panoramique (Midi-Heki) au-dessus du salon
  - Sièges conducteur et passager (Aguti), pivotants et réglables en hauteur, revêtement en tissu
  - Revêtement acoustique des parois latérales
  - Matelas confort incl. système de couchage Lattoflex pour le(s) lit(s) arrière(s)
  - Concept d'éclairage intuitif
  - Porte moustiquaire coulissante

## CUISINE

- Plaque de cuisson 2 feux, à allumage électrique, intégrée
- Robinet mitigeur
- Planche à découper coulissante
- Verrouillage centralisé électrique des tiroirs de la cuisine
- Tiroirs de cuisine avec freins et mécanisme d'auto-fermeture, différents designs proposés
- Réfrigérateur AES de 106 litres avec freezer intégré
- Lanterneau 40 × 40 cm

## SALLE DE BAIN ET TOILETTES

- Salle de bain ingénieuse avec concept de paroi coulissante vario
- Douche spacieuse avec des étagères rétroéclairées
- Porte de salle de bain coulissante de grande qualité
- Cabine de douche en polyester résistant
- Robinet mitigeur pour lavabo et douche
- Lavabo avec plan de travail
- Caillebotis dans la douche
- WC à cassette avec système Trolley
- Aménagement de la salle de bain avec crochets et porte-serviettes
- Lanterneau avec moustiquaire et store occultant

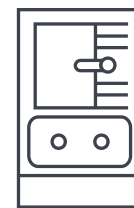
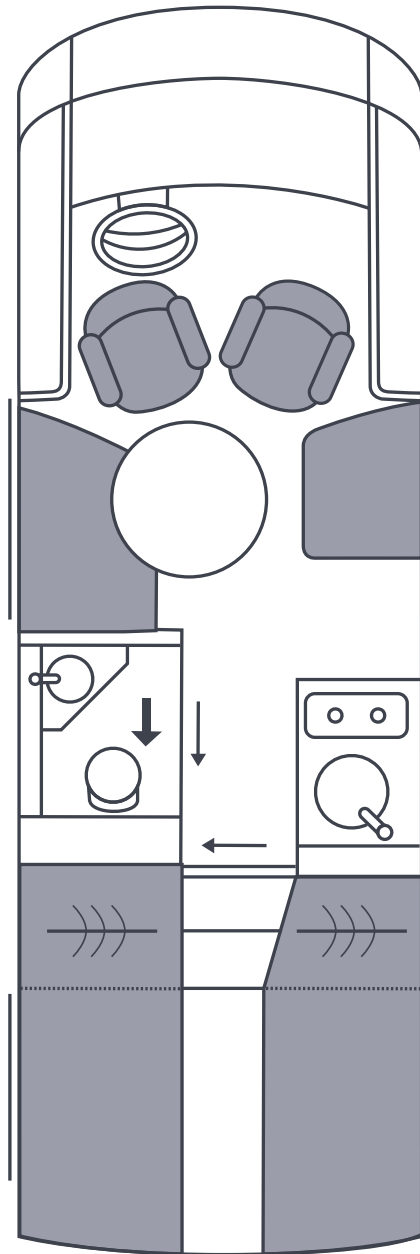
## CHAUFFAGE / CHAUFFE-EAU

- Regroupement de l'alimentation et de l'évacuation d'eau dans un compartiment chauffé côté conducteur, vannes de vidange des réservoirs eau propre et eaux usées à grande section (1 1/4") pour une vidange aisée
- Réservoirs eau propre et eaux usées dans le double-plancher chauffé, pour une protection optimale contre le gel
- Nettoyage des réservoirs d'eau propre et d'eaux usées par le dessus, accessibles du salon
- Chauffe-eau intégré pour l'alimentation de tous les mitigeurs
- Pompe à eau haute pression "Silent" incluant système de filtration
- Raccords à vis pour la pompe et le filtre
- Compartiment pour 2 bouteilles de gaz
- Chauffage à air pulsé Truma (Combi 6)
- Détendeur gaz avec Crashsensor Mono Control

## TECHNIQUE DE BORD

- Technique de bord d'accès facile en soute arrière
- Batterie lithium 100 Ah
- Chargeur de batterie 16 A à réglage électronique
- Système de surveillance des batteries avec protection contre les surtensions et les sous-tensions
- Coupure automatique de l'électronique embarquée en cas de sous-tension ou d'une température trop élevée
- Raccord CEE 230 V côté conducteur dans caisson de service
- Interrupteur différentiel protection des personnes
- Panneau de contrôle centralisé avec écran à affichage numérique
- 5 prises de courant 230 V et 2 prises USB au niveau de la chambre arrière, du salon et de la cabine de conduite
- Éclairage (spots de plafond et lumière d'ambiance) en technique LED, avec variateur d'intensité
- Éclairage LED dans la soute et dans le compartiment de service
- Verrouillage centralisé porte cellule et soute garage [F]

# DONNÉES TECHNIQUES



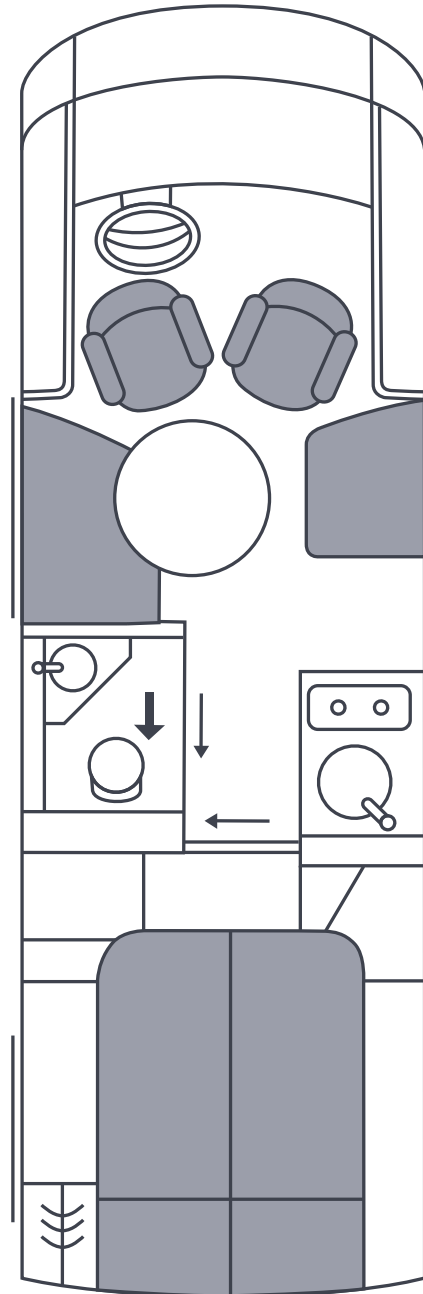
Pack Espace  
Cuisine Premium

## iSmove 6.9 E

<b>Véhicule de base</b>	Fiat Ducato, Euro 6 d-Temp
Porteur	Châssis surbaissé AL-KO AMC 35L (AMC45H en option)
<b>Motorisation</b>	Homologation Light Duty (opt. homologation Heavy Duty)
Puissance en chevaux	103/140 (opt.: 118/160)
Couple de rotation en Nm	350 (opt.: 380/400)
Type	4 cylindres, TD avec turbocompresseur TGV
Cylindrée en cm <sup>3</sup>	2.287
<b>Châssis</b>	
Empattement en mm	4.100
Nombre d'essieux	2
<b>Dimensions / poids (sans option)</b>	
Longueur hors tout en mm	6.995
Largeur hors tout en mm	2.278
Hauteur hors tout en mm	2.835
Poids Total Autorisé en Charge (P.T.A.C) kg	3.500 (opt.: 3.700 / 4.500)
Poids à vide en ordre de marche en kg, env. <sup>3)</sup>	2960
Charge utile maximale en kg	540 (opt.: 740 / 1.540)
Poids tractable freiné techniqu. admissible kg <sup>1)</sup>	2.000
<b>Places assises</b>	
Avec ceinture de sécurité à 3 points <sup>2)</sup>	2 (opt. 3, 4 ou 5) de série en France: 4
Banquette en «L» (L × l) en mm	1.190 × 405
Banquette droite (L × l) en mm	910 × 605
<b>Couchages</b>	
Lit de pavillon (L × l) en mm (de série en France)	1.870 × 1.300
Lit arrière (L × l) en mm	2.065 × 735 / 1.975 × 730
<b>Capacité / Autonomie</b>	
Réservoir de carburant en litre	75
Réservoir AdBlue en litre	19
Réservoir d'eau propre en litre <sup>4)</sup>	20 / 200
Réservoir des eaux usées en litre	130
<b>Dimensions de la soute</b>	
Hauteur maximale en mm	1.134
Surface utilisable maximale (L × l) en mm	2.010 × 1.080

1), 2), 3), 4) à la page 23

# DONNÉES TECHNIQUES



Pack Espace  
Cuisine Premium

## iSmove 7.3 F

<b>Véhicule de base</b>	Fiat Ducato, Euro 6 d-Temp
Porteur	Châssis surbaissé AL-KO AMC 35L (AMC45H en option)
<b>Motorisation</b>	Homologation Light Duty (opt. homologation Heavy Duty)
Puissance en chevaux	103/140 (opt.: 118/160)
Couple de rotation en Nm	350 (opt.: 350/400)
Type	4 cylindres, TD avec turbocompresseur TGV
Cylindrée en cm <sup>3</sup>	2.287
<b>Châssis</b>	
Empattement en mm	4.100
Nombre d'essieux	2
<b>Dimensions / poids (sans option)</b>	
Longueur hors tout en mm	7.295
Largeur hors tout en mm	2.278
Hauteur hors tout en mm	2.835
Poids Total Autorisé en Charge (P.T.A.C) kg	3.500 (opt.: 3.700 / 4.500)
Poids à vide en ordre de marche en kg, env. <sup>3)</sup>	3040
Charge utile maximale en kg	460 (opt.: 660 / 1.460)
Poids tractable freiné techniqu. admissible kg <sup>1)</sup>	2.000
<b>Places assises</b>	
Avec ceinture de sécurité à 3 points <sup>2)</sup>	2 (opt. 3, 4 ou 5) de série en France: 4
Banquette en «L» (L × l) en mm	1.190 × 405
Banquette droite (L × l) en mm	910 × 605
<b>Couchages</b>	
Lit de pavillon (L × l) en mm (de série en France)	1.870 × 1.300
Lit arrière (L × l) en mm	2.000 × 1.380
<b>Capacité / Autonomie</b>	
Réservoir de carburant en litre	75
Réservoir AdBlue en litre	19
Réservoir d'eau propre en litre <sup>4)</sup>	20 / 200
Réservoir des eaux usées en litre	130
<b>Dimensions de la soute</b>	
Hauteur maximale en mm	1.134
Surface utilisable maximale (L × l) en mm	2.010 × 1.080

1), 2), 3), 4) à la page 23





# PACKS D'ÉQUIPEMENT

## PC – Pack Confort [F]

Code	Désignation	Poids en kg	Prix TTC en EUR*
<b>86381</b>	<b>PC – Pack Confort</b>	<b>15</b>	
86343	Lanterneau panoramique (Midi-Heki) au-dessus du salon		696
86411	Sièges conducteur et passager (Aguti), pivotants et réglables en hauteur, revêtement en tissu (en remplacement des sièges Fiat d'origine)		1.029
86404	Revêtement acoustique des parois latérales		1.876
86405	Matelas confort incl. système de couchage Lattoflex pour le(s) lit(s) arrière(s)		696
86399	Concept d'éclairage intuitif (capteurs de mouvements pour éclairage au sol, éclairage automatique au salon, dans la soute et dans le compartiment à eau)		1.240
86409	Porte moustiquaire coulissante		323
	Total des options au détail		5.859
	Remise spéciale Pack		- 3.247
<b>Prix forfaitaire</b>			<b>2.612</b>

## PCH – Pack Châssis [F]

Code	Désignation	Poids en kg	Prix TTC en EUR*
<b>86383</b>	<b>PCH – Pack Chassis</b>	<b>22</b>	
86299	Climatisation porteur automatique avec filtre à pollen		1.911
86298	Régulateur de vitesse		292
86297	Suspension "Confort" sur essieu avant		494
86391	Rétroviseurs électriques et chauffants, coordonnés à la couleur carrosserie du véhicule		696
	Total des options au détail		3.393
	Remise spéciale Pack		- 882
<b>Prix forfaitaire</b>			<b>2.511</b>

[F] compris dans l'équipement de série France

# PACKS D'ÉQUIPEMENT

## PMM – Pack Multimédia

Code	Désignation	Poids en kg	Prix TTC en EUR*
<b>86382</b>	<b>PMM – Pack Multimédia</b>	<b>44,5</b>	
86280	Pré-équipement radio "Basic" comprenant 4 haut-parleurs et l'antenne FM/DAB+		695
86392	Système de navigation avec écran tactile 7", radio DAB+, lecteur DVD, Bluetooth		1.503
86276	Caméra de recul sous logo extérieur		595
86284	Smart LED TV 32", incl. Triple Tuner, Bluetooth 4.2, dans le salon		1.805
86250	Antenne satellite Oyster Cytrac (sans démodulateur)		3.519
	Total des options au détail		8.117
	Remise spéciale Pack		- 2.076
<b>Prix forfaitaire</b>			<b>6.040</b>

## PM1 – Pack Multimédia 1 sans antenne satellite

Code	Désignation	Poids en kg	Prix TTC en EUR*
<b>86410</b>	<b>PM1 – Pack Multimédia 1 sans antenne satellite</b>	<b>21</b>	
86280	Pré-équipement radio "Basic" comprenant 4 haut-parleurs et l'antenne FM/DAB+		695
86392	Système de navigation avec écran tactile 7", radio DAB+, lecteur DVD, Bluetooth		1.503
86276	Caméra de recul sous logo extérieur		595
86284	Smart LED TV 32", incl. Triple Tuner, Bluetooth 4.2, dans le salon		1.805
	Total des options au détail		4.597
	Remise spéciale Pack		- 1.194
<b>Prix forfaitaire</b>			<b>3.403</b>

## PH – Pack Hiver

Code	Désignation	Poids en kg	Prix TTC en EUR*
<b>86384</b>	<b>PH – Pack Hiver</b>	<b>49</b>	
86247	Chauffage à eau chaude avec réglage thermostatique et cartouche chauffante avec panneau de commande à écran tactile, circuit de chauffage indépendant dans la chambre		2.793
86269	Échangeur thermique moteur (utilise l'eau du refroidissement moteur pour chauffer la cellule, uniquement en combinaison avec l'option 86247 chauffage à eau chaude)		998
86242	Fenêtre conducteur et passager en double vitrage		998
	Total des options au détail		4.790
	Remise spéciale Pack		- 1.069
<b>Prix forfaitaire</b>			<b>3.721</b>

## ECP – Pack Espace Cuisine Premium

Code	Désignation	Poids en kg	Prix TTC en EUR*
<b>86238</b>	<b>ECP – Pack Espace Cuisine Premium</b>	<b>25</b>	
86385	Réfrigérateur tiroir à compression 138 L. avec freezer séparé (12 L.)		1.482
86386	Pré équipement pour réfrigérateur à compression		121
86401	Plan de travail cuisine en matière minérale		1.079
86402	Extension coulissante du plan de travail de la cuisine		232
86394	Rangement électrique lift avec éclairage indirect et prise 230 V		1.271
	Total des options au détail		4.185
	Remise spéciale Pack		- 2.198
<b>Prix forfaitaire</b>			<b>1.987</b>



# ÉQUIPEMENT OPTIONNEL

## Châssis

Code	Désignation	Poids en kg	Dans pack	Prix TTC en EUR*
86319	Motorisation 2,3 l (160 ch.) homologation Light Duty, 3,5 t.	15		2.138
86377	Fiat Ducato Maxi 4,5 T., 2,3 l., 160 ch., homologation Heavy Duty	40		4.225
86307	Augmentation du PTAC à 3,7 T. (impossible avec Fiat Ducato Maxi, code 86377)	0		262
86322	Diminution du PTAC à 3,5 T. (uniquement avec Fiat Ducato Maxi, code 86377)	0		262
86391	Rétroviseurs électriques et chauffants, coordonnés à la couleur carrosserie du véhicule [F]	1	PCH	696
86414	Outils de bord et Kit anti-crevaison "Tirefit"	8,5		141
86296	Boîte de vitesses automatisée ZF AT9	18		3.378
86243	Crochet d'attelage amovible avec rallonges de châssis	64		1.664
86315	Vérins de stabilisation arrière (manuels)	9		327
86299	Climatisation porteur automatique avec filtre à pollen [F]	18	PCH	1.911
86297	Suspension "Confort" sur essieu avant [F]	2	PCH	494
86411	Sièges conducteur et passager (Aguti), pivotants et réglables en hauteur, revêtement en tissu (en remplacement des sièges Fiat d'origine) [F]	0	PC	1.029
86239	Sièges conducteur et passager (Aguti), chauffants avec soutien lombaire	0,5		774
86376	Réservoir de carburant 90 L.	14		96
86325	Feux de croisement et de route à LED	5		1.301
86260	Feux anti-brouillard à LED	1,5		302
86254	Volant et pommeau de levier de vitesse en cuir	0		247
86277	Commandes radio au volant	0,5		197
86300	Jantes alu 18", noir mat (uniquement avec Fiat Ducato Maxi, code 86377)	17		2.713
86295	Système Start/Stop (de série pour les motorisations 160 ch.)	1,5		343
86298	Régulateur de vitesse [F]	1	PCH	292



**86296** Boîte de vitesses automatisée



**86300** Jantes alu 18"

**PC:** Pack Confort [F], **PCH:** Pack Châssis [F]

[F] compris dans l'équipement de série France

\*TVA 20%

## Cellule

Code	Désignation	Poids en kg	Dans pack	Prix TTC en EUR*
86256	Clou Line Design (calandre moteur peinte avec applications en chrome, applications en chrome au niveau des feux à l'avant et à l'arrière)	2		887
86338	Éléments extérieurs couleur noir mat (en supplément du Clou Line Design, code 86256)	0		696
86369	Décor Maxi Carbone Optique (stickage latéral)	1,5		1.603
86371	Décor Maxi Champagne mat (stickage latéral)	1		1.503
86367	Décor Maxi Lava Orange (stickage latéral)	1		1.503
86372	Décor Maxi Rhodium Silver (stickage latéral)	1		1.503
86365	Décor personnalisé "Carbone optique" (stickage face avant et arrière, bas de caisse et coques de rétroviseurs)	0,5		806
86366	Décor personnalisé "Champagne mat" (stickage face avant et arrière, bas de caisse et coques de rétroviseurs)	0,5		806
86363	Décor personnalisé "Lava Orange" (stickage face avant et arrière, bas de caisse et coques de rétroviseurs)	0,5		806
86374	Décor personnalisé "Rouge Carmin" (stickage face avant et arrière, bas de caisse et coques de rétroviseurs)	0,5		806
86407	Couleur carrosserie "Gris Eifel" au lieu de blanc, toit blanc (uniquement possible avec l'option Clou Line Design, code 86256)	2		6.040
86360	Porte conducteur (uniquement possible avec l'option Clou Line Design, code 86256)	31		1.704
86263	Ventilateur au-dessus de la cuisine, au lieu du lanterneau de série (impossible avec climatisation de toit, code 86324)	1		348



**86263** Ventilateur cuisine



**86237** Rangement coulissant



**86407** Couleur carrosserie "Gris Eifel"



# ÉQUIPEMENT OPTIONNEL

## Cellule

Code	Désignation	Poids en kg	Dans pack	Prix TTC en EUR*
86242	Fenêtre conducteur et passager en double vitrage	14	PH	998
86290	Lanterneau panoramique (Midi-Heki) dans la chambre arrière	8		696
86343	Lanterneau panoramique (Midi-Heki) au-dessus du salon [F]	8	PC	696
86244	Porte de soute complémentaire côté conducteur (mêmes dimensions que côté passager) [F]	7		948
86237	Rangement coulissant côté passager	10		604
86375	Rangement coulissant côté conducteur (impossible avec réservoir à gaz, code 86259)	11		604
86264	Pare-brise chauffant	1		701
86288	Store extérieur 5 m, manuel avec éclairage LED	61		1.755
86408	Store extérieur 4,25 m, manuel avec éclairage LED	41,5		1.508

## Intérieur

Code	Désignation	Poids en kg	Dans pack	Prix TTC en EUR*
86404	Revêtement acoustique des parois latérales [F]	3	PC	1.876
86232	Extincteur	3		120
86409	Porte moustiquaire coulissante [F]	4	PC	323
86386	Pré-équipement pour réfrigérateur tiroir à compression	0,5	ECP	121
86335	Placards de pavillon Walnut Planked (noyer foncé)	0		0
86230	Placards de pavillon Breeze Oak (chêne clair)	0		0
86329	Placards de pavillon White Planked (blanc mat)	0		0
86328	Habillage intérieur paroi arrière chambre en carbone	0		978
86379	Habillage intérieur paroi arrière chambre en coloris pétrole	0		489
86413	Habillage intérieur paroi arrière chambre en coloris vert olive	0		489
86261	Lit de pavillon manuel avec matelas confort et sommier à lattes [F]	30		897
86399	Concept d'éclairage intuitif (capteurs de mouvements pour éclairage au sol, éclairage automatique au salon, dans la soute et dans le compartiment à eau) [F]	0	PC	1.240
86393	Machine à café (230 V pour capsules)	2		150
86405	Matelas confort incl. système de couchage Lattoflex pour le(s) lit(s) arrière [F]	0	PC	696
86385	Réfrigérateur tiroir à compression 138 L. avec freezer séparé (12 L.)	13	ECP	1.482
86402	Extension coulissante du plan de travail de la cuisine	2,5	ECP	232
86336	Façades des tiroirs de la cuisine Walnut Planked (noyer foncé), dans le modèle 7.3 F sont également inclus les tiroirs au niveau du lit arrière	0		0

**PC:** Pack Confort [F], **PH:** Pack Hiver, **ECP:** Pack Espace Cuisine Premium

[F] compris dans l'équipement de série France

\*TVA 20%

## Intérieur

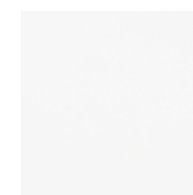
Code	Désignation	Poids en kg	Dans pack	Prix TTC en EUR*
86229	Façades des tiroirs de la cuisine Breeze Oak (chêne clair), dans le modèle 7.3 F sont également inclus les tiroirs au niveau du lit arrière	0		0
86330	Façades des tiroirs de la cuisine White Planked (blanc mat), dans le modèle 7.3 F sont également inclus les tiroirs au niveau du lit arrière	1		0
86401	Plan de travail cuisine en matière minérale	4	ECP	1.079
86394	Rangement électrique lift avec éclairage indirect et prise 230 V	5	ECP	1.291
86323	Banquette face à face transformable en banquette en L côté conducteur (4 places carte grise au total), incluant plateau de table rabattable et table coulissante par système de rails au sol [F]	45		1.351
86292	Place assise complémentaire sur la banquette latérale côté passager (permettant jusqu'à 5 places carte grise avec l'option code 86323, banquette transformable)	37		904
86257	Possibilité de transformer les lits jumeaux en grand lit double	7		197
86412	Tapis de cabine	4		150



**86335** Walnut Planked



**86230** Breeze Oak



**86329** White Planked



**86261** Lit de pavillon

## Chauffage, climatisation

Code	Désignation	Poids en kg	Dans pack	Prix TTC en EUR*
86240	Chauffage à air pulsé Combi 6E, 1.800 W avec résistance chauffante	0		679
86247	Chauffage à eau chaude avec réglage thermostatique et cartouche chauffante avec panneau de commande à écran tactile, circuit de chauffage indépendant dans la chambre	29	PH	2.793
86269	Échangeur thermique moteur (utilise l'eau du refroidissement moteur pour chauffer la cellule, uniquement en combinaison avec l'option 86247 chauffage à eau chaude)	6	PH	998
86270	Soufflerie complémentaire sous la planche de bord régulée par la soufflerie du porteur (uniquement en combinaison avec l'échangeur thermique code 86269 et le chauffage à eau chaude code 86247)	8,5		1.455
86268	Chauffage au sol (uniquement en combinaison avec code 86247, chauffage à eau chaude)	5		595
86324	Climatisation de toit au lieu du lanterneau de série (puissance de climatisation de 2.400 W et de chauffage de 1.700 W), impossible avec ventilateur, code 86263	36		2.217
86274	Inet Box pour gestion du chauffage et/ou de la climatisation de toit (fonctionne avec carte SIM non fournie)	1		590

# ÉQUIPEMENT OPTIONNEL

## Gaz, eau, sanitaires

Code	Désignation	Poids en kg	Dans pack	Prix TTC en EUR*
86327	Douchette extérieure dans la soute	1		297
86262	Remplacement de l'emplacement des bouteilles de gaz par des étagères dans la soute arrière (uniquement en combinaison avec l'option réservoir à gaz, code 86259)	-1		0
86395	Vidange à commande électrique du réservoir eaux usées	0		160
86390	Caméra de service au niveau du tuyau d'évacuation du réservoir des eaux usées avec affichage sur le moniteur double-DIN au tableau de bord (uniquement en combinaison avec système de navigation, code 86275 ou 86392)	1		398
86246	Toilette céramique avec réservoir fixe de 120 l. à vidange électrique	37		1.205
86245	Prise gaz extérieure	1		197
86266	2 filtres pour bouteilles de gaz (uniquement avec Truma DuoControl code 86265)	1		205
86259	Réservoir à gaz de 50 litres (20 kg) avec indicateur de niveau	37		1.814
86271	Toilette céramique pour WC à cassette	10		197
86267	Alarme en cas de fuite de gaz	3		465
86241	Aération toilette SOG par le toit	0		297
86265	Détendeur de sécurité Truma DuoControl CS	2		287
86389	Tuyau de vidange escamoté dans un tube	0		182



**86262** Étagères dans la soute



**86246** Toilette céramique avec réservoir fixe



**86259** Réservoir à gaz de 50 litres (20 kg)



**86286** Batteries lithium



**86284** Smart TV LED 32"



**86281** Barre de son Sonos

## Technique de bord

Code	Désignation	Poids en kg	Dans pack	Prix TTC en EUR*
86236	Alarme (porte cellule et portes de soutes, la surveillance intérieure peut être désactivée)	1		1.194
86248	Chargeur 70 A avec convertisseur 12 V - 230 V, 1600 Watts (uniquement en combinaison avec 2ème batterie code 86285)	12		2.813
86285	Batterie lithium 100 AH supplémentaire (2 au total)	17		1.704
86286	2 batteries lithium supplémentaires à 100 AH (3 au total)	33		3.408
86273	Radar de recul	0		383
86287	Panneaux solaires 2 x 125 Watts	20		2.208
86249	Prise 230V dans la soute garage	0,5		232
86235	Verrouillage centralisé porte cellule et soute garage [F]	1		795

## Multimédia

Code	Désignation	Poids en kg	Dans pack	Prix TTC en EUR*
86282	Routeur LTE & wifi pour réseau privé (fonctionne avec carte SIM non fournie)	1		1.301
86275	Système de navigation avec écran tactile 9", radio DAB+, Bluetooth (uniquement en combinaison avec le pré-équipement radio, code 86280)	3		2.198
86392	Système de navigation avec écran tactile 7", tuner, radio DAB+, lecteur DVD, Bluetooth (uniquement en combinaison avec le pré-équipement radio, code 86280)	3	PMM + PM1	1.503
86280	Pré-équipement radio "Basic" comprenant 4 haut-parleurs et l'antenne FM/DAB+	6	PMM + PM1	695
86276	Caméra de recul sous logo extérieur, sans écran	1	PMM + PM1	595
86250	Antenne satellite Oyster Cytrac (sans démodulateur)	23,5	PMM	3.519
86251	Antenne satellite Oyster Cytrac Twin (sans démodulateur)	24		4.024
86284	Smart TV LED 32", incl. Triple Tuner, Bluetooth 4.2, dans le salon	11	PMM + PM1	1.805
86279	Smart TV LED 22" dans la chambre (uniquement en combinaison avec antenne Twin, code 86251)	5		897
86281	Barre de son Sonos avec convertisseur 250 W (uniquement en combinaison avec routeur LTE, code 86282)	4,5		746

**PMM:** Pack Multimédia, **PM1:** Pack Multimédia 1 sans antenne satellite

[F] compris dans l'équipement de série France

# ÉQUIPEMENT OPTIONNEL

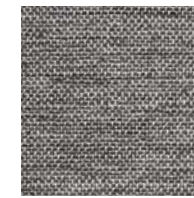
## Ambiances intérieures

Code	Désignation	Poids en kg	Dans pack	Prix TTC en EUR*
<b>Revêtement de l'assise, incluant les sièges conducteur et passager</b>				
86252	Shadow (textile anthracite)	0		0
86345	Grey (textile gris)	0		0
86344	Green (textile vert)	0		0
86346	Temptation (cuir beige)	2		2.410
86347	Attraction (cuir anthracite)	2		2.410
86348	Sensation (cuir marron)	2		2.410
<b>Coussins de dossier, style "Kiss"</b>				
86253	Grand Cru n° 1	0		0
86349	Grand Cru n° 3	0		0
86350	Grand Cru n° 4	0		0
86351	Grand Cru n° 6	0		0
86352	Grand Cru n° 7	0		0
86353	Grand Cru n° 10	0		0
86354	Grand Cru n° 14	0		0
86355	Grand Cru n° 15	0		0
86356	Grand Cru n° 16	0		0
86357	Cuir beige	2		998
86358	Cuir anthracite	2		998
86359	Cuir marron	2		998

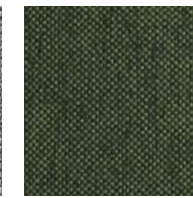
## Revêtement de l'assise, incluant les sièges conducteur et passager



**Shadow**  
(textile anthracite)



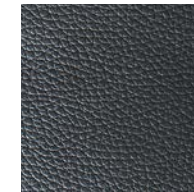
**Grey**  
(textile gris)



**Green**  
(textile vert)



**Temptation**  
(cuir beige)



**Attraction**  
(cuir anthracite)



**Sensation**  
(cuir marron)

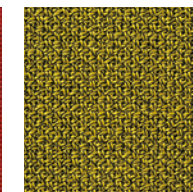
## Coussins de dossier



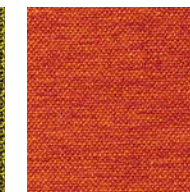
**Grand Cru n° 1**



**Grand Cru n° 3**



**Grand Cru n° 4**



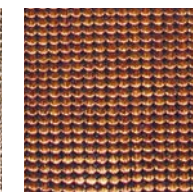
**Grand Cru n° 6**



**Grand Cru n° 7**



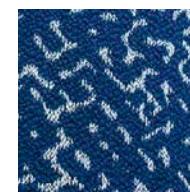
**Grand Cru n° 10**



**Grand Cru n° 14**



**Grand Cru n° 15**



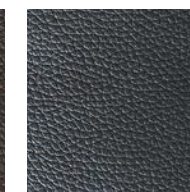
**Grand Cru n° 16**



**Cuir beige**



**Cuir marron**



**Cuir anthracite**



# INFORMATIONS IMPORTANTES



<sup>1)</sup> Le poids total roulant autorisé (PTRA) ne doit pas dépasser 5.500 kg pour les véhicules bénéficiant d'un châssis 35L (soit avec un PTAC de 3.500 et 3.700 kg) et 6.000 kg pour les véhicules bénéficiant d'un châssis 45H (soit avec un PTAC de 4.500 kg). Le poids tractable freiné techniquement admissible des véhicules varie selon le poids en ordre de marche (le poids indiqué est la charge maximale autorisée, cette valeur est adaptée en fonction de la charge (en ordre de marche) du véhicule. Une augmentation de PTAC à 4.500 kg n'augmente pas le poids tractable freiné techniquement admissible du véhicule. Cette augmentation de PTAC n'est valable que jusqu'à une pente maximale de 12% en démarrage en côte.

<sup>2)</sup> Un nombre de places carte grise supérieur peut être envisageable en option. Il appartient à l'utilisateur

d'adapter le chargement et le nombre de personnes embarquées en fonction de la charge utile du véhicule.

<sup>3)</sup> Le poids à vide en ordre de marche des camping-cars, déterminé en conformité avec la législation en vigueur, comprend le poids à vide du véhicule avec un chauffeur (75 kg), un câble électrique sur tambour, la réserve d'eau propre (20 l.) et le réservoir de carburant remplis à 90% et de gaz à 100%, avec une tolérance de +/- 5% (selon la directive Européenne n° 1230/2012). L'installation d'options augmente le poids à vide du véhicule, réduisant d'autant la charge utile disponible et minimise dans certains cas le nombre de places carte grise. Le PTAC autorisé ne doit en aucun cas être dépassé par des équipements complémentaires ou personnels et par les personnes à bord. Le poids maximum par essieu ne peut pas être dépassé.

<sup>4)</sup> La masse en ordre de marche est calculée avec un réservoir d'eau réduit. Cette capacité peut être portée à la capacité maximale du réservoir en fonction de la charge utile du véhicule disponible.

En raison des différents matériaux, des procédés de fabrication et des conditions d'exposition aux UV, des divergences de couleurs sont possibles entre les différentes pièces assemblées. Ces écarts de couleur ne donnent droit à aucune plainte ou réclamation dans le cadre de la garantie.



## Indications Générales

Les caractéristiques techniques camping-cars O1/2021 sont valables à partir du (09/2020), annulent et remplacent toutes les autres en circulation. Les descriptions de ce document ont un caractère purement général et informatif et ne sont données qu'à titre indicatif. Malgré tout le soin apporté à sa réalisation et à son exactitude, ce document ne peut pas constituer un document contractuel et ne saurait fonder une action en justice. Niesmann+Bischoff GmbH se réserve le droit de modifier ses produits à tout moment, sans préavis et sans obligation de modifier les modèles fabriqués antérieurement. Les caractéristiques des modèles décrits dans cette brochure peuvent varier d'un pays à l'autre en fonction des équipements de série du pays. Nous vous remercions de consulter votre concessionnaire qui se tient à votre disposition pour vous communiquer tous les compléments d'informations. Les prix figurant dans ce document sont donnés à titre indicatif et ne sont valables que pour des équipements montés d'usine et en aucun cas pour un montage ultérieur. Les prix publics conseillés sont en Euros T.T.C. (sur la base d'une T.V.A. à 20 %). Ils sont issus du tarif en vigueur au (09/2020). Ces prix sont susceptibles d'évoluer sans préavis.

## Mentions légales

### Éditeur

Niesmann+Bischoff GmbH  
Clou-Straße 1, 56751 Polch  
T +49 2654 933-0  
F +49 2654 933-100  
M [info@niesmann-bischoff.com](mailto:info@niesmann-bischoff.com)  
W [niesmann-bischoff.com](http://niesmann-bischoff.com)

### Conception + design

BUTTER. GmbH, Düsseldorf

### Photographie

mooi Studio, Mendig  
BUTTER. GmbH, Düsseldorf

### Représentation technique + renderings

Studio SYN, Rüsselsheim

Édition du 01.09.2020

## Diversité créative

La personnalité vient de l'intérieur. C'est également le cas pour votre iSmove. Comment l'imaginez-vous ? Plutôt contemporain ou dans un chic plus classique ? Quels que soient vos choix, sentez-vous sereins grâce à l'excellente qualité d'absolument tous les textiles et matériaux.

Configurez vous-même l'iSmove de votre choix sous :

[www.niesmann-bischoff.com](http://www.niesmann-bischoff.com)