



Clou inside

NIESMANN
+BISCHOFF

Flair

Le liner grand confort au style automobile



FR

Catalogue



 SCAN
THIS
IMAGE



Clou inside

Il y a plus de 30 ans, nous avons commercialisé, comme nous l'avions imaginé, le premier camping-car Niesmann+Bischoff, le Clou. C'était un camping-car qui n'existait pas encore sur le marché. Il était plein d'ingéniosités, qui à l'époque étaient uniques et a très vite été précurseur. Le modèle Clou avait beaucoup de solutions spécifiques qui ont créé l'évènement et engendré beaucoup d'adeptes dans le secteur. Rien n'a changé depuis lors : nous sommes toujours, jour après jour, modèle après modèle, à la recherche constante de solutions et d'innovations. Aujourd'hui ces idées nous identifient, elles nous montrent la voie à suivre et marquent ainsi notre différence, pour que vos voyages soient incomparables et synonymes de perfection. Avec un liner Niesmann+Bischoff, cette inspiration, cette virtuosité émanant du modèle Clou, vous ravira aussi bien dans un Smove, un Arto ou dans un Flair. Parce que notre promesse vaut pour tous nos modèles : Clou inside.

HUBERT BRANDL
Directeur

UNE AUTRE IDÉE DU CONFORT

Le Flair. Un design de type auto- mobile pour atteindre de nouveaux sommets.

Le Flair donne vie à vos rêves. Certes, il vous mène vers les plus belles destinations qui soient, mais sans pour autant s'y arrêter : partir avec lui, c'est un peu comme voyager en compagnie de l'hôtel de ses rêves. Et puisque nous ne cessons d'améliorer notre liner de luxe, nous pouvons le dire haut et fort : jamais encore il n'avait atteint un tel niveau de confort et de sécurité.



Les choses bougent par ici... Téléchargez simplement l'appli. Scannez le symbole. Laissez-vous surprendre. Vous trouverez l'outil nécessaire sur : www.niesmann-bischoff.com/app











NIESMANN + BISCHOFF



CAOLINE

MY: NB 20



Un design d'exception

Le Flair est un séducteur hors pair. Nous avons tenu à ce que sa silhouette reflète son style de conduite et y sommes parvenus. Dès le premier regard, plus aucun doute : c'est bien le fruit du mariage entre Élégance et Design automobile. Quelques regards de plus et l'on distingue un entrelacement dynamique de formes convexes et concaves : des courbes comme inspirées par des courbes, à commencer par sa face avant ainsi mise en valeur puis sa partie arrière tridimensionnelle, toutes deux unies par un ensemble de lignes créatives sur les côtés.

Du reste, nous ne sommes pas les seuls à être charmés par son design automobile. Bien des experts en design partagent notre avis. Le jury de spécialistes du Plus X Award a accordé un prix à la génération actuelle du Flair dans pas moins de quatre catégories. Et notre bijou a également été primé lors du German Design Award, du Red Dot Award et du fameux Automotive Brand Contest. Autre événement qui ne manque pas de raviver notre fierté : les lecteurs du magazine spécialisé « promobil » ont élu notre Flair « camping-car de l'année 2018 ». Pour la quatrième fois consécutive !





UNE AUTRE IDÉE DU CONFORT

racé fonctionnel élégant





3

questions sur le design

MARTIN SCHÖNHORST,
concepteur en chef,
Niesmann+Bischoff

Du point de vue du designer, qu'est-ce qui fait du Flair ce qu'il est ?

La noblesse de son design est comme une promesse de ce que l'on va y trouver : un hébergement mobile de premier choix.

Comment y êtes-vous parvenu ?

Par de nombreux petits détails qui se fondent les uns dans les autres.

Quel est le détail dont vous êtes particulière- ment fier ?

Des espaces de rangement extérieurs qui sont parfaitement intégrés aux panneaux latéraux.

EXTÉRIEUR

Un caractère bien trempé

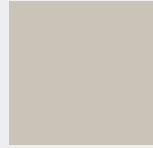
Les camping-cars sont aussi blancs que les prés sont verts, n'est-ce pas ? Et bien pas chez nous. Alors si vous souhaitez révéler votre style personnel au grand jour, n'hésitez plus, sautez le pas ! Vous pouvez personnaliser et dynamiser l'aspect de votre Flair en choisissant parmi les tonalités bien distinctes que nous proposons : Champagne mat, Lava Orange, Green Elox, Miami Blue ou encore Carbone Optique.

Encore trop peu coloré à votre goût ? Aucun problème : outre le blanc caractéristique des camping-cars, nous proposons différentes peintures spéciales*, comme notre Frozen Cashmere Silver Metallic.

*Prix sur demande



www.niesmann-bischoff.com/konfigurator/flair



Champagne mat



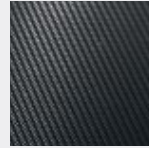
Lava Orange



Green Elox



Miami Blue



Carbone Optique





MANUFACTURE

Le job le plus sympa au monde

Nous sommes à la fois architectes, ingénieurs, artisans en tous genres – ou presque – et monteurs. Mais quoi que nous faisons, nous sommes toujours animés par une ferme volonté de bien faire, jusqu'au moindre détail. Notre quotidien est avant tout marqué par le travail manuel. Nous sommes d'ailleurs convaincus qu'à chaque voyage avec le Flair, ce sera pour vous une évidence.

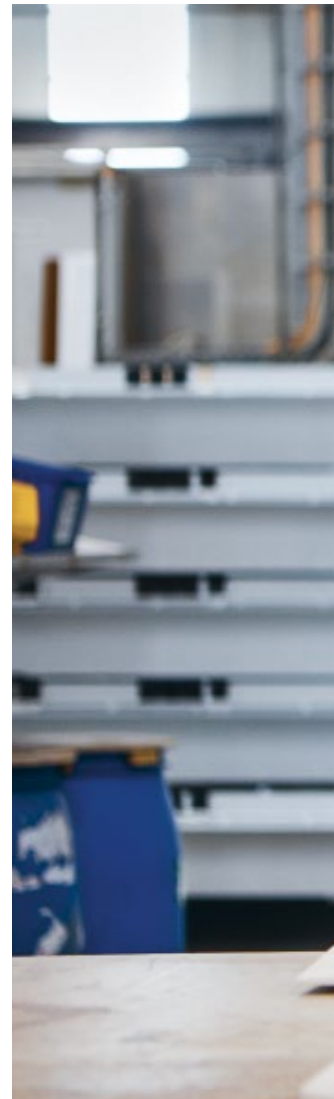


Il y a de la minutie dans l'air : notre hall de production, à Polch, où chaque geste à l'intention de nos camping-cars est un pas de plus vers la maturité.

La sélection des matériaux est une opération décisive. Une devise nous rassemble : la qualité de conception et du produit fini est proportionnelle à la qualité de chacun des matériaux. Notre feuille de bois en est un parfait exemple : extrêmement résistante, tridimensionnelle et insensible aux rayures, elle fait preuve d'une grande robustesse. Quant à nos revêtements textiles, ils sont d'une qualité telle qu'aucune série de test, aussi exigeante fût-elle, ne leur a jamais encore barré la route.

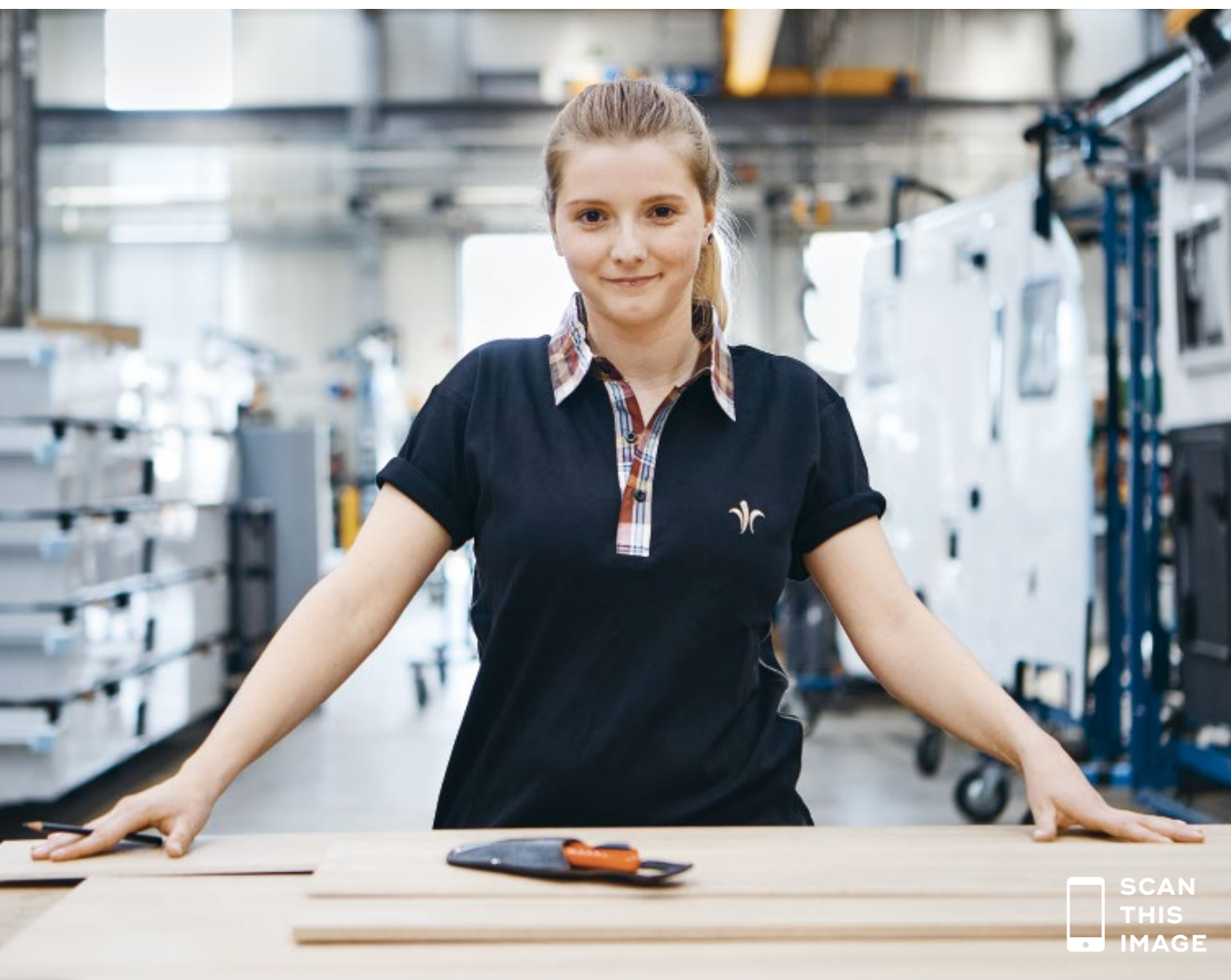
Nous prenons le temps de fabriquer votre camping-car. D'aucuns diraient peut-être que c'est un luxe, mais à nos yeux, il s'agit bien plus d'un investissement réfléchi. En effet, la plupart des erreurs humaines surviennent lorsque de grandes performances sont exigées dans des délais difficiles à tenir. Les grandes performances, c'est justement ce que Niesmann+Bischoff attend de toute son équipe. Nous savons toutefois que certains travaux nécessitent plus de temps si l'on souhaite un excellent résultat. Le temps d'arriver à maturité, comme pour nos panneaux latéraux que nous entreposons une nuit entière après les avoir pressés, et ne montons pas dès qu'ils sont construits comme c'est le cas ailleurs. Pourquoi ? Parce que cette nuit de repos est l'ingrédient secret de nos parois lisses : puisque aucun élément ne bombe ni ne se déforme à en devenir inconfortable, vous pourrez en profiter très longtemps.

« Made in Polch » est pour nous un label de qualité. Les personnes qui ont déjà visité le grand hall où travaillent main dans la main – au sens littéral – des artisans de différents corps de métier savent que nous ne faisons aucun compromis. En revanche, c'est avec passion et dévouement que nous façonnons, jour après jour, nos camping-cars ; ceux-là même qui, non contents de vous mener vers les destinations dont vous fantasmez, vous feront vivre des voyages que vous n'auriez jamais cru possibles en dehors de vos rêves les plus fous.



MANUELA TELLER, TECHNICIENNE DU BOIS

« Empreints de qualité jusque dans les moindres détails, nos travaux artisanaux font de chacun de nos camping-cars une pièce unique. »



Classic Line

Un espace



SCAN
THIS
IMAGE

DIVERSITÉ D'AMÉNAGEMENT

Tout est possible, rien n'est prescrit

Ce à quoi ressemblerait la maison idéale à emporter partout avec soi ? À votre Flair. À vos choix. Avec la multitude de combinaisons que nous proposons, vous pourrez réellement donner libre cours à votre imagination en agencant votre cellule.

La première question à vous poser est la suivante : reste-t-on dans le classique ou ose-t-on le moderne ? Vient ensuite la sélection des revêtements de siège et de dossier, ainsi que des battants et des habillages de placard, parmi des centaines de combinaisons possibles. C'est vous qui décidez, et qui décidez encore dès que l'envie vous prend : les revêtements de dossiers et les battants peuvent être remplacés a posteriori.

Classic Line

Décor bois Mali Akazie

Sol effet carrelage

Modern Line

Décor bois Verade Oak

Sol effet carrelage



Pour en savoir plus sur l'intérieur :
www.niesmann-bischoff.com/konfigurator

Modern Line



6
Revêtements
de l'assise



2
Habillages de
placard

A wide-angle shot of a motorhome's interior. The ceiling is white with recessed lighting and wooden trim. A row of white overhead storage cabinets runs along the side. Below them, a kitchen area with a dark backsplash and a sink is visible. In the foreground, an orange upholstered bench seat is partially visible, along with a white table with a newspaper on it.

4

Portes de placards

A close-up, high-angle shot of a brown leather sofa cushion. The cushion is dark brown with white stitching along the edges. It is positioned against a large window that looks out onto a scenic landscape with trees and hills under a bright sky.

12

Coussins de dossier

Banquette du salon en cuir de buffle Zino

Le monde tel qu'il me plaît

Quels que soient vos choix, vous vous sentirez ici parfaitement à votre aise grâce à l'excellente qualité d'absolument tous les textiles et matériaux. Vos sièges sont revêtus de tissus raffinés, tandis qu'un film 3D satiné et insensible aux rayures donne aux meubles et placards une apparence de bois de grande qualité.

Revêtements de l'assise



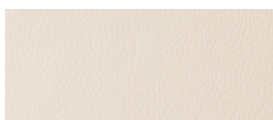
Grey textile gris



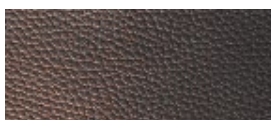
Green textile vert



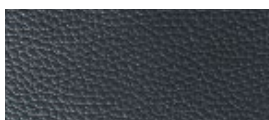
Shadow textile anthracite



Temptation cuir beige



Sensation cuir marron



Attraction cuir anthracite

Coussins de dossier



Grand Cru n° 1



Grand Cru n° 3



Grand Cru n° 4



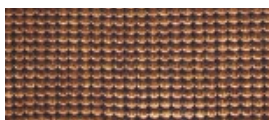
Grand Cru n° 6



Grand Cru n° 7



Grand Cru n° 10



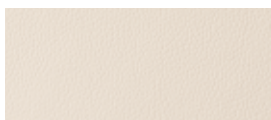
Grand Cru n° 14



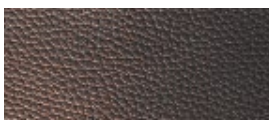
Grand Cru n° 15



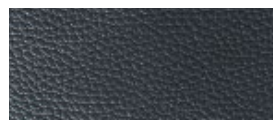
Grand Cru n° 16



Temptation cuir beige



Sensation cuir marron

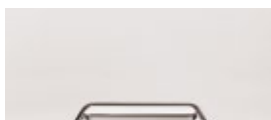


Attraction cuir anthracite

Portes de placards



Blanc laqué



Blanc satiné

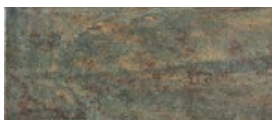


Classic Line Mali Akazie



Modern Line Verade Oak

Habillages de placard



Jeera Green



Black Star

The image shows the interior of a motorhome. The ceiling is finished with light-colored wood paneling and features several recessed lights. A large window on the right side provides a view of a scenic landscape with green hills and trees. In the foreground, there is a bright orange fabric sofa with a dark grey leather seat. Two pillows, one dark grey and one white, are placed on the sofa. To the left, a white table is partially visible. The overall atmosphere is bright and modern.

1001 facettes

INTÉRIEUR

Un grand espace de liberté

Voyager avec le Flair, c'est être libre, et cela commence dans la cellule. Nous avons veillé, par de petites comme de grandes idées, à ce que vous disposiez de tout ce dont vous avez besoin pour vous loger, sans bien sûr omettre l'espace.

Sur une surface maximale de 22 mètres carrés, nous avons reproduit une maison complète avec un salon confortable, une vaste salle de bain, une cuisine parfaitement équipée et une chambre à coucher dont on ne peut que rêver. Cette demeure compacte a nécessité de nombreux clous; saurez-vous tous les retrouver ?





SCAN
THIS
IMAGE

Banquette du salon en cuir de buffle Zino





Banquette du salon en cuir de buffle Zino
















TRAVERSER LES USA AVEC LE FLAIR

Une dream team à la poursuite de son rêve

Renate Treis et Dieter Haase font la virée de leurs rêves : ils vont passer 225 jours à parcourir les USA et le Canada. Et comme ils voyagent avec le Flair, ils profitent à la fois du luxe et de la liberté, partout, tout le temps.





RENATE TREIS

« On nous parle de notre véhicule au moins trois fois par jour ».

Voir San Francisco, au moins une fois dans sa vie ! Renate Treis en rêvait depuis sa jeunesse. Quelque cinquante ans plus tard, les 43 collines de ce qui fut le berceau du Flower Power se dressent sous ses yeux et elle est comme transportée : « Je suis sûre qu'aucun endroit au monde n'a cette capacité à faire chavirer quelqu'un à ce point. » Et ce n'est pas fini, au contraire : ce n'est là qu'un des nombreux temps forts qu'elle et son compagnon Dieter Haase auront eu le plaisir de vivre pendant leur virée de huit mois à bord du Flair 920 LE. Leur

itinéraire les conduira dans des parcs nationaux abritant une faune et une flore à couper le souffle. Au programme, le Grand Canyon, le Nouveau-Mexique et le soleil de Floride. Ils font des haltes au gré de leurs envies. Sinon, les horizons se suivent et ne se ressemblent pas.

« Une liberté hors convention, être chez soi partout, rencontrer des gens sympas et prendre des décisions sur un coup de tête ». C'est exactement cet aspect de l'aventure, le sentiment de vivre sa vie à fond, qui plaît tant à Dieter Haase.



D'autant plus que dans leur « roulotte », luxe et confort sont du voyage, des éléments décisifs au moment de l'achat. Après avoir fait l'expérience du camping-car pendant 40 ans, le couple sait en effet reconnaître et apprécier la qualité. C'est avec l'équipe de Niesmann+Bischoff qu'ils ont conçu le modèle en parfaite adéquation avec leurs attentes. Et quand des amis propriétaires d'un Flair leur ont proposé ce circuit de rêve, le projet convenait parfaitement au roadtrip. Ils font quelques étapes à quatre, d'autres à deux, mais une chose ne change jamais : de nombreux Américains parlent d'eux

comme des « Allemands avec le camping-car insolite ». Prochaine étape : l'Île de Vancouver. Après la traversée de l'Alaska et l'arrivée à Chicago, direction l'« Été indien » dans les états de Nouvelle-Angleterre qui marquera la fin du circuit. Pour autant, Renate Treis et Dieter Haase seront loin d'en avoir fini avec leur Flair, et ils pensent déjà au prochain voyage à travers l'Australie et la Nouvelle-Zélande. Bon voyage !

D'autres histoires sur

www.niesmann-bischoff.com/story

TECHNIQUE

Toujours un clou d'avance

Partir en vacances avec un Flair, c'est la fabuleuse possibilité d'en profiter à 200%. En effet, le Flair veille à tout le reste, à une sécurité maximale comme à un design sport. Pourtant, une chose nous rend particulièrement fiers : notre multitude de Clous inside qui font du Flair un véritable Niesmann+Bischoff. De quelle manière ? Voyez par vous-même !

Pour en savoir plus sur les aspects techniques :

www.niesmann-bischoff.com/fr/flair/#Technologie





Isolation

Aluminium et polystyrène sont assemblés selon le principe du panneau sandwich.



Sécurité

Doté d'innombrables équipements de sécurité, le Flair le plus sûr de tous les temps.



Climatisation et ventilation

Pieds bien au chaud en hiver, bon bol d'air frais en été. Partout dans votre Flair.



Concept de service

Tous les éléments de service sont parfaitement accessibles. Les espaces de rangement suffisent amplement.



Sélection des matériaux

La qualité de tous les matériaux utilisés dans le Flair est exceptionnelle.



Chargement

Autarcie maximale grâce à la grande soute arrière et au gigantesque espace de rangement.

TECHNIQUE

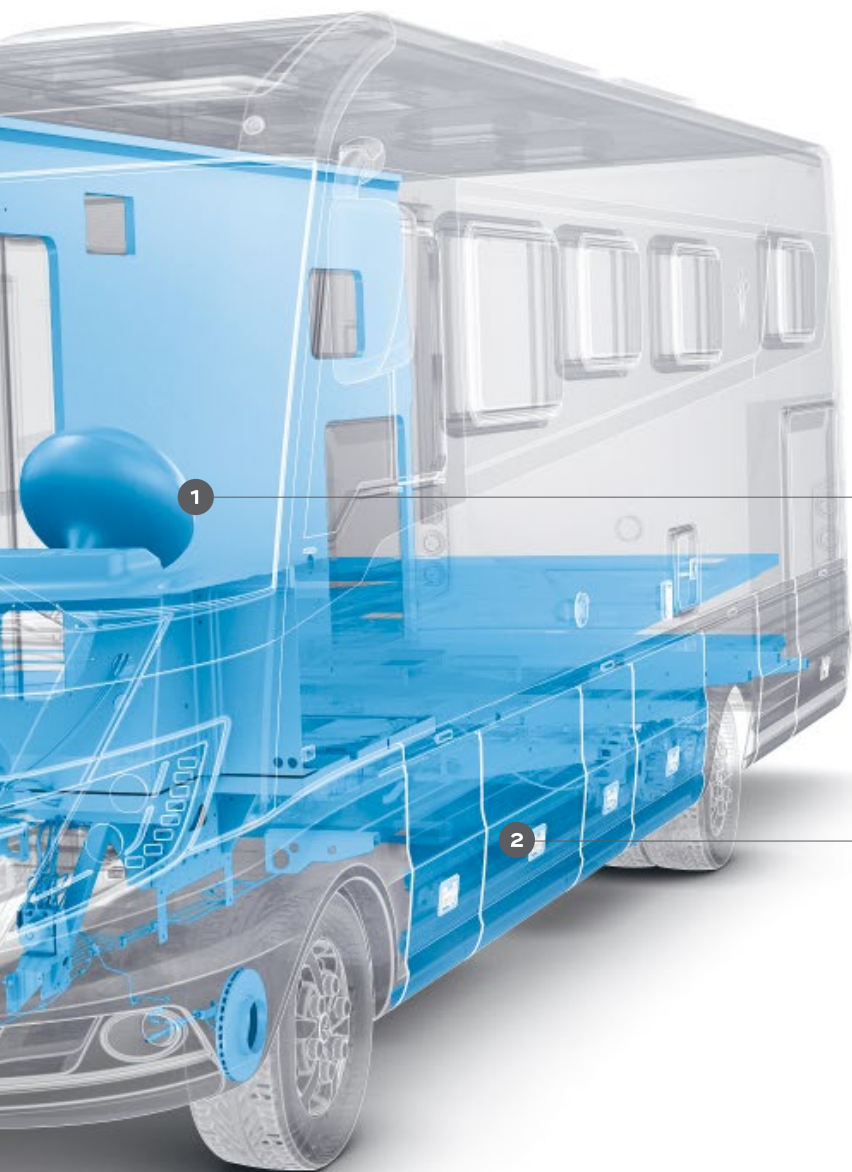
La fiabilité vient de l'intérieur

Un Clou n'arrive jamais seul. Tout du moins pas chez Niesmann+Bischoff. Nous avons donc chaussé, spécialement pour vous, des lunettes à rayons X.

Avec l'airbag de série pour le conducteur et le passager avant, le correcteur électronique de trajectoire, le prétensionneur de ceinture et un nouveau châssis, nous avons le plaisir de vous proposer le **Flair le plus sûr de tous les temps (1)**. Des années de développement et d'innombrables crash-tests ont révolutionné les normes de sécurité appliquées à votre liner premium.

Intégrées aux panneaux latéraux, les **portes des soutes haute qualité et complètement isolées (2)** offrent, outre une excellente adéquation entre les formes, un accès optimal à un généreux espace de rangement et à tout ce qui est installé dans le double-plancher. Grâce au verrouillage centralisé (option), tous les battants – y compris celui du coffre et la porte de la cellule – se verrouillent par la simple pression d'un bouton.





Meilleure sécurité routière

grâce à de nouvelles fonctionnalités telles que les airbags et le correcteur électronique de trajectoire

Tout à bord

parfaitement à sa place et facile d'accès

LE CONCEPT DE SÉCURITÉ DU FLAIR

La sécurité d'abord



 SCAN
THIS
IMAGE



L'essence même du véhicule a été modifiée afin de garantir la meilleure protection qui puisse être à tous les passagers. Ce que vous y gagnez ? Une sécurité éprouvée et certifiée, attestée par des crash-tests indépendants et complets que le Flair a passés avec brio. Nous voulons que vous vous sentiez en sécurité à chaque voyage.

Y veille entre autres une nouveauté absolue dans la catégorie liner : un **airbag pour le conducteur et un autre pour le passager avant (1)**. Nous nous sommes assurés de la sécurité du système en provoquant des accidents avec impact frontal et transversal. Une autre nouveauté se cache à l'arrière des airbags, soit entre le compartiment moteur et la cabine conducteur : une **cloison (2)** fixe. La conception en matière synthétique renforcée de fibres de verre remplit les plus strictes exigences de sécurité et accroît le sentiment de sécurité du conducteur et du passager avant.

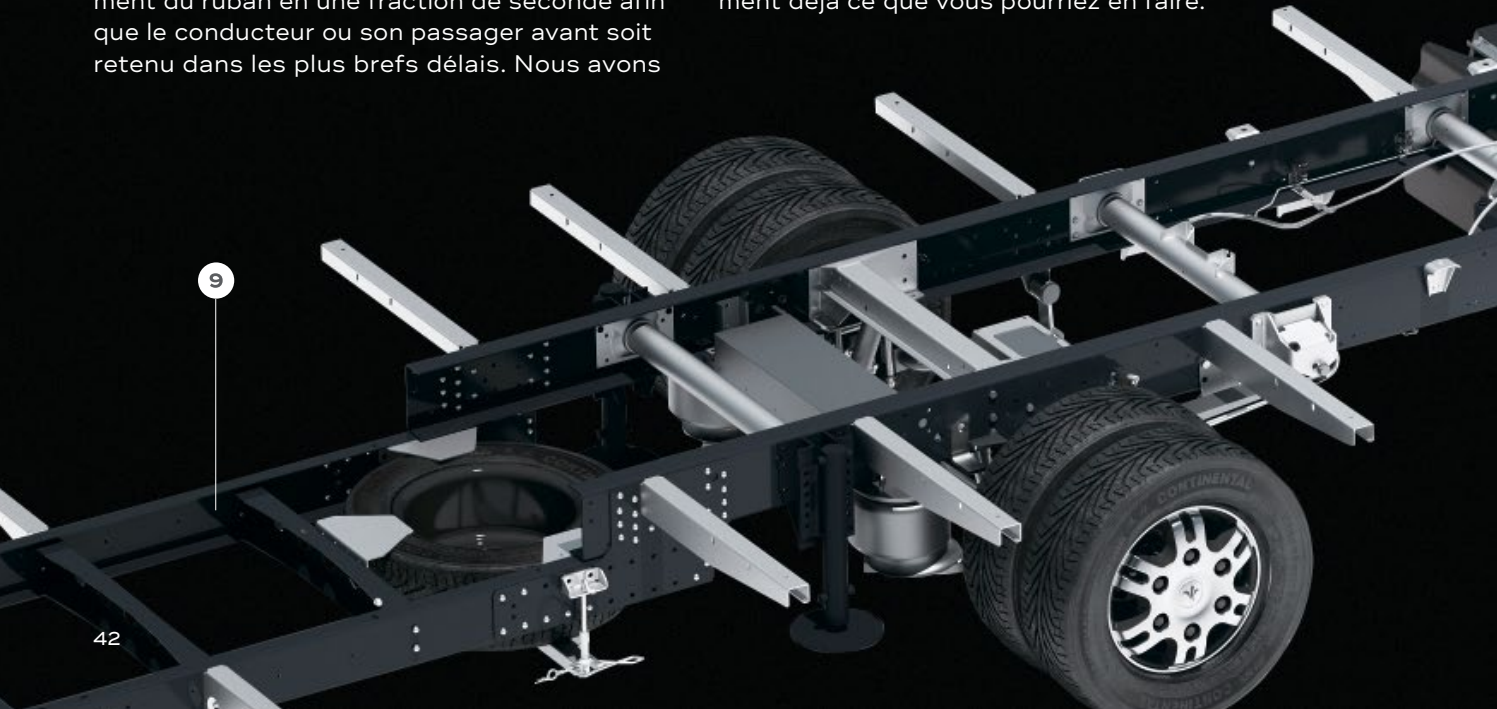
Nous avons également apporté quelques modifications à ces places-ci afin de réduire tout risque de blessure. Concrètement, les **consoles de siège (3)** sont plus légères, et pourtant dotées d'une meilleure résistance car nous les avons renforcées. Ainsi, nous avons pu réduire les déformations dues aux accidents de 95%. Deux crochets d'arrêt sont intégrés à chaque console de siège pour une retenue supplémentaire en cas de collision, tandis que les **prétensionneurs de ceinture (4)** bloquent le déroulement du ruban en une fraction de seconde afin que le conducteur ou son passager avant soit retenu dans les plus brefs délais. Nous avons

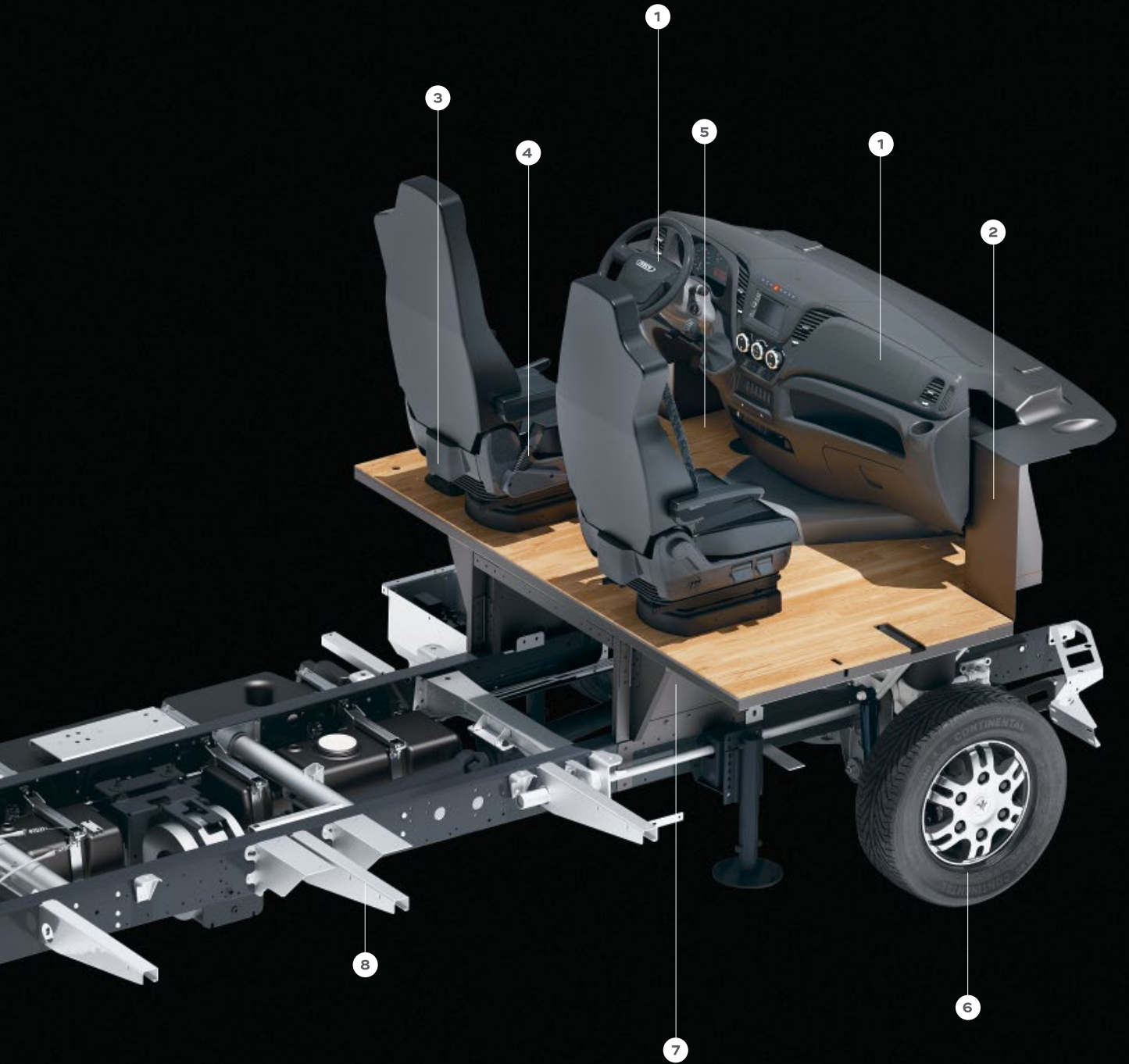
complété le pack sécurité en dotant la cabine conducteur de notre **Pedal Release System (5)**, un système qui actionne tout simplement la pédale vers l'avant en cas de choc, réduisant ainsi le risque de blessure au niveau des jambes.

C'est tout ? Non ! Le Flair est à présent doté du correcteur **électronique de trajectoire (ESP) (6)** qui permet de ralentir précisément chacune des roues afin qu'elles gardent le cap. Suite à des tests approfondis de l'ESP du Flair, le système fait désormais partie de l'équipement de série. Bien entendu, il peut également être combiné à la suspension pneumatique disponible en option.

Afin d'équiper notre liner d'un plancher isolé de fond en comble, la cabine conducteur est complètement surélevée à l'aide d'un **podium (7)**. Il est fait de plaques d'aluminium superposées et de tôles d'acier repliées spécialement prévues pour résister aux chocs en cas d'accident. Le double-plancher est par ailleurs vissé, collé et emboîté dans les **parois latérales (8)**. Résultat : une solution très stable qui ne se déforme quasiment pas, même sous l'effet des forces libérées lors d'un accident.

Pour finir, les **rallonges de châssis surbaissées (9)** ont été renforcées tout en étant allégées, et permettent de tracter 100 kilogrammes de charge supplémentaire. Vous savez certainement déjà ce que vous pourriez en faire.





SUR LE BANC D'ESSAI

Tests réussis





3

questions sur le processus de test

BASTIAN SCHWARZ,
Directeur d'usine, Niesmann+Bischoff

Avant de lancer la production en série, que contrôlez-vous ? Nous soumettons par exemple les prototypes à de fortes secousses sur une piste spéciale. Cela correspond environ à 100 000 kilomètres parcourus. On perçoit ainsi le moindre défaut.

Quels autres tests les véhicules doivent-ils réussir avant de pouvoir quitter l'usine ?

Notre propre parcours d'essai. Nids-de-poule, vagues de béton, pavés. Si un véhicule s'en sort, c'est qu'il peut rouler partout.

La dernière épreuve consiste à faire passer chaque véhicule sous une douche d'eau de pluie. Pourquoi ?

Parce que l'eau de pluie, du fait de sa faible tension superficielle, est à même de détecter vraiment n'importe quelle fuite éventuelle.



SCAN
THIS
IMAGE



MIKE ROCKENFELLER
VS. TIMO GLOCK

EN MODE COURSE

Plein pot sur la piste au volant de leurs bolides de course et détente en camping-car : pour Mike Rockenfeller et Timo Glock, la routine. Les week-ends de course, ces coureurs de DTM professionnels sont toujours accompagnés de leur liner. Autant dire qu'ils étaient prédestinés au challenge Smove du Bilster Berg. Sur place, nous avons voulu en savoir plus : Quelle est l'agilité du plus maniable des Niesmann+Bischoff dans les virages pris à vitesse rapide ? La question à peine posée que

l'affaire est conclue pour un Mike Rockfeller ravi : « Un duel avec Timo ? Toujours partant ». Le goût du défi faisait également du pied à Timo Glock : « J'ai déjà fait des courses avec pas mal de véhicules, mais encore jamais en camping-car. » Avec 19 virages et jusqu'à 26% de dénivelé, le Bilster Berg semble bien être le parcours idéal pour tester le Smove. Sur la ligne de départ, deux exemplaires du liner, le moteur vrombissant. À vos marques, prêts, partez !



MIKE ROCKENFELLER

**« Ce modèle semble taillé pour moi.
Je ferai des courses avec le
Flair à chaque fois que je le pourrai. »**

Sans trop s'être fait la main, les deux pilotes font crisser les pneus. Plein gaz, freinage éclair. Changement soudain de direction. Le sport de course, ni plus ni moins. Les professionnels exigent absolument tout du liner profilé. Et comme le confirme Mike Rockenfeller après coup, ils s'amuse

l'agilité du Smove à ce point. On en vient à oublier qu'il y a encore pas loin de sept mètres derrière. » « Mais c'est fou ! », s'écrie Timo Glock : « Je n'avais encore jamais senti autant dynamisme et entendu si peu de bruit dans un liner. Avec lui, Niesmann+Bischoff place la barre très haut. »



Tous deux savent de quoi ils parlent. Enfants, ils passaient déjà beaucoup de temps dans les camping-cars : Timo Glock se souvient : « À l'époque, nous avions aussi un Niesmann+Bischoff ». Et même s'ils sont concurrents lors des courses DTM, l'un avec un véhicule Audi et l'autre au volant d'une BMW, les pilotes partagent le même avis au sujet des liners. « C'est simplement plus sympa d'avoir un endroit à soi pour se reposer. C'est mieux que n'importe quel hôtel. » « On est sim-

plement plus indépendant, mais jamais loin de la route. »

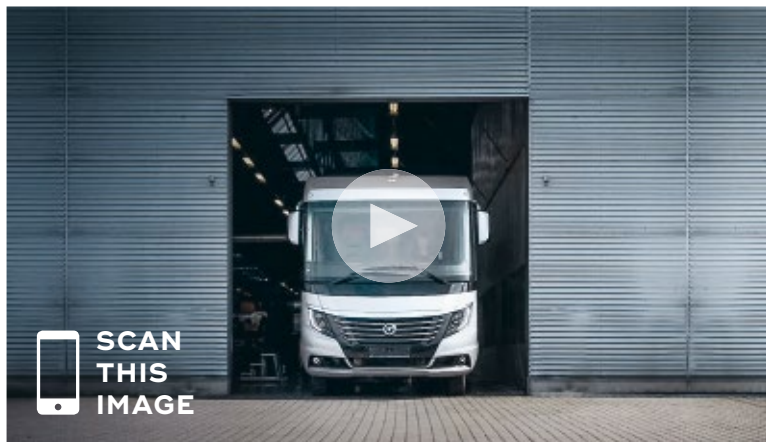
Qui était en fait le plus rapide dans l'équipe du Smove ? La conversation se poursuit après la course dans une ambiance agréable, autour de la table pliante du Arto de Timo Glock.

D'autres histoires sur

www.niesmann-bischoff.com/story

LE NUMÉRIQUE EN TOURNÉE

Fait pour les longues distances



Au fait, comment un Niesmann+Bischoff voit-il le jour ? Vous aussi, vous vous êtes déjà posé la question ? Parfait ! Alors bonne visite de notre usine en quatre minutes.



Vous avez déjà vos prochaines vacances de rêve en tête ? Le CaravanPark de Sesto, c'est l'impression de séjourner dans un cinq étoiles avec vue sur un paysage de montagnes époustouflant. Mais allez donc voir par vous-même.

www.niesmann-bischoff.com/flair

www.niesmann-bischoff.com/konfigurator/flair

Mentions légales

Sous réserve d'erreurs et de modifications. Des modifications portant sur les modèles et produits, les plans, les données techniques, les équipements, les illustrations etc. peuvent survenir après la clôture de la rédaction (08/2019). Sont également illustrés des équipements spéciaux et/ou accessoires hors série et/ou ne faisant pas partie des éléments décoratifs qui ne comptent pas parmi les produits livrés par Niesmann+Bischoff. Suite à la mise en page graphique, au traitement des images ou aux caractéristiques techniques de production, il se peut que les illustrations ne correspondent pas tout à fait à la réalité.

Éditeur

Niesmann+Bischoff GmbH
Clou-Straße 1, 56751 Polch
T +49 2654 933 - 0
F +49 2654 933 - 100
M info@niesmann-bischoff.com

Conception et mise en page

3st kommunikation GmbH, Mainz

Photographie

mooi Studios, Mendig
BUTTER. GmbH, Düsseldorf

Illustration technique et rendus

Studio SYN, Rüsselsheim

Impression

K+W Kunst- und Werbedruck, Bad Oeynhausen

Flair

Catalogue du modèle 2020/FR
(V 08 / 2019)

