



Clou inside

NIESMANN
+BISCHOFF

Smove

Lignes
sportives et
polyvalence



FR

Définition technique Collection 2020

Sommaire

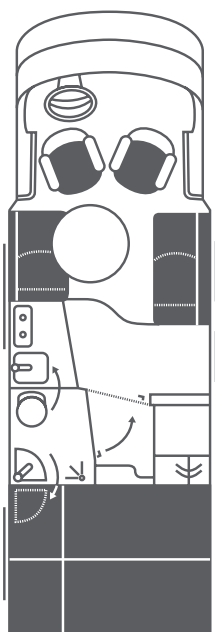
- 04 Équipement de série Smove
- 08 Données techniques
- 12 Packs d'équipement
- 14 Équipement optionnel
- 22 Informations importantes



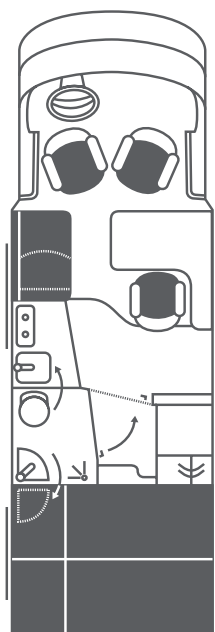
Smove

Modèles

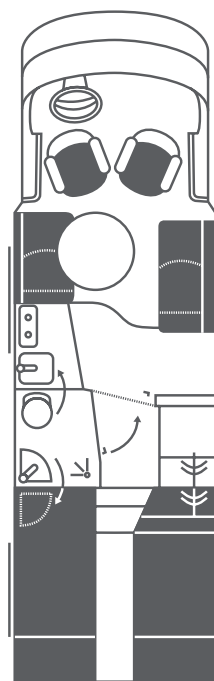
2020



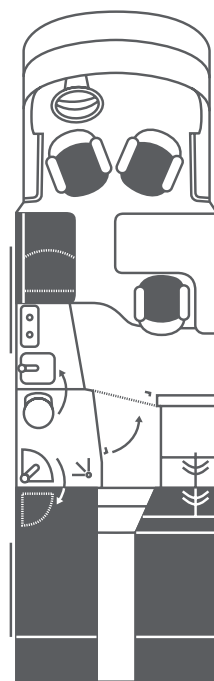
6.9 Q



6.9 B



7.4 E



7.4 B

Équipement de série Smove



Châssis

- Fiat Ducato / AL-KO / 35L
- Moteur 4 cylindres Multijet, turbo diesel, Common Rail Direct, norme anti-pollution Euro 6d-Temp
- ABS système d'assistance au freinage, antiblocage des roues
- Airbags conducteur et passager
- ESP
- ASR (Anti Slip Regulation), Hill Holder, Hill Descent Control (maintient le camping-car immobile lors des démarrages en côte et aide à maintenir la vitesse désirée sur des pentes plus raides)
- Alternateur 14 V / 150 A, batterie 12 V / 95 Ah
- Pneumatiques sur jantes en acier 225 / 75 R 16
- Pneumatiques bénéficiant de la technologie M+S (impossible avec jantes en 18")
- Boîte de vitesses mécanique, 6 rapports
- Châssis AL-KO allégé à voie large surbaissé (144 mm)
- Freins à disque sur essieux avant et arrière
- Indicateur d'usure électronique des plaquettes de frein
- Kit anti-crevaison avec compresseur (Fix + Go)
- Renforcement du châssis grâce au plancher de 42 mm en panneau sandwich vissé et collé au châssis AL-KO
- Répartiteur électronique de freinage (EBD)
- Réservoir carburant de 90 litres + réservoir AdBlue 19 litres
- Suspension indépendante essieux avant / arrière
- Éléments faisant la jonction entre la cabine et la cellule à 3 chambres pour une résistance à la torsion renforcée
- Pack Châssis [F] :
 - Climatisation porteur automatique avec filtre à pollen
 - Régulateur de vitesse
 - Feux avant anti-brouillard
 - Feux de jour à LED intégrés dans les phares
 - Rétroviseurs électriques et chauffants, incluant antenne radio (DAB+)
 - Décor de tableau de bord avec applications décoratives type aluminium
 - Tapis de cabine

Poste de conduite

- Casquette de cabine en fibre de verre renforcée avec 2 chambres pour une parfaite isolation thermique et phonique
- Grand lanterneau panoramique de cabine teinté non ouvrant avec occultant
- Sièges conducteur et passager grand confort pivotants à 180° et réglables en hauteur
- Verrouillage centralisé des portes de cabine et lève-vitres électriques
- Volant réglable en hauteur
- Éclairage LED en cabine de conduite
- Compteur kilométrique et compte-tours habillés de chrome
- Porte-gobelet au niveau du tableau de bord

Cellule

- Baies cellule isolantes, double-vitrage en matière plastique, cadre extérieur en aluminium à isolation en PU avec store occultant plissé et moustiquaire
- Lanterneau panoramique à ouverture électrique au-dessus de la dinette [F]
- Double-plancher d'environ 270 mm de haut, chauffé et isolé
- Casquette, face arrière, pare-chocs arrière, passage de roues et bas de caisse en fibre de verre renforcée à haute stabilité et anticorrosion
- Spoilers de toit latéraux au design automobile assurant la propreté des panneaux latéraux
- Casquette et colonnes de jonction au design aérodynamique pour une optimisation à la prise au vent et une réduction du bruit optimale
- Marchepied cellule à commande électrique avec rentrée automatique
- Panneaux latéraux et porte de garage en panneaux aluminium sandwich double-couche résistants à la torsion (30 mm) avec mousse isolante Styrofoam
- Plancher de soute avec revêtement antidérapant très résistant
- Porte cellule avec baie, assistance de fermeture électrique et verrouillage deux points
- Pré équipement banquette latérale pour une 3^{ème} place carte grise (6.9 Q et 7.4 E côté conducteur) [F]
- Réservoirs d'eau propre et d'eaux usées intégrés dans le double-plancher isolé pour une protection optimale contre le gel
- Porte de soute côté conducteur [F]
- Soute garage très spacieuse, chauffée et éclairée, porte de soute côté passager avec un chargement bas
- Rangement coulissant extérieur côté passager [F]
- Parois intérieures de soute habillées de moquette
- Structure de la cellule sans tasseaux bois
- Système d'ancrage par œillets coulissant sur rail dans la soute (4 œillets par rail)
- Technique de jonction des panneaux sans pont thermique grâce aux renforts PU à haute étanchéité
- Toit en panneau sandwich résistant à la torsion (30 mm) avec mousse isolante Styrofoam (RTM), intérieur aluminium, extérieur en composite «high Strength X-treme» renforcé de fibres de verre à haute stabilité et anticorrosion
- Tôle extérieure lisse, en vernis émaillé blanc
- Véhicule parafoudre grâce à la cage de Faraday

Aménagement intérieur

- Accès à la cellule aisé grâce à une main courante revêtue de cuir
- Baie à gauche dans la chambre à coucher, baie supplémentaire à droite pour les modèles 7.4 E et 7.4 B
- Coussins de sofa disponibles en 27 ambiances différentes, de haute qualité et très résistants (cuir en option)
- Coussins très confortables grâce au concept de mousse à 3 couches
- Eclairage d'ambiance indirect (LED) dans le salon (avec variateur d'intensité) et la chambre arrière
- Lampes de lecture à LED au niveau du lit arrière
- Éclairage de plancher automatique au niveau de l'estrade du salon, à l'ouverture de la porte cellule
- Lit arrière avec sommier à lattes et matelas confort
- Possibilité de transformer les lits jumeaux en un grand lit double (pour 7.4) [F]
- Marches d'accès au lit arrière avec éclairage nocturne, avec un coffre de rangement dans les modèles en lits jumeaux
- Tiroir dans l'entrée avec verrouillage électrique
- Placards de pavillon avec système «Push-to-open» et amortisseur à gaz, au niveau de l'espace d'habitation et de la chambre arrière pour un confort d'utilisation optimal
- Revêtement de sol très résistant, décor carrelage
- Revêtement des parois et du plafond en microfibres
- Revêtement en ardoise «BlackStar» du meuble à l'entrée gauche [F]
- Eléments capitonnés habillés de tissu au niveau du pavillon et de la jonction entre la cabine et la cellule
- Table du salon à mécanisme multidirectionnel (hors versions Bar), versions Bar avec rallonge de table
- Pack Confort [F] :
 - Sièges conducteur & passager Aguti, pivotants et réglables en hauteur (en remplacement des sièges Fiat d'origine)
 - Stores plissés pour pare-brise et baies latérales de cabine
 - Système de couchage Froli avec matelas confort
 - Baies de cellule à ouverture aisée d'une seule main
 - Moustiquaire de porte cellule

Cuisine

- Innovant concept cuisine avec transformation de la commode en cuisine esprit loft
- Plan de travail en verre securit
- Plaque de cuisson 2 feux, à allumage électrique, intégrée au plan de travail
- Poubelle dans les placards bas
- Réfrigérateur AES de 140 litres avec freezer intégré et grand tiroir pour bouteilles de 1,5 litres
- Robinet mitigeur
- Tiroirs de cuisine avec freins et mécanisme d'auto-fermeture
- Verrouillage centralisé électrique des tiroirs de la cuisine

Salle de bain et toilettes

- Salle de bain ingénieuse avec concept de paroi vario, avec lavabo escamotable et WC coulissant à commande électrique
- Aménagement de la salle de bain avec crochets et porte-serviettes
- Cabine de douche en polyester résistant
- Garniture de douche avec barre murale et douchette réglable en hauteur
- Grand bac à douche avec assise
- Caillebotis dans la douche [F]
- Lanterneau avec moustiquaire et store occultant plissé
- Robinet mitigeur escamotable
- Porte de salle de bain de grande qualité avec poignée en acier brossé
- Salle de bains spacieuse
- WC à cassette avec système Trolley

Chauffage / chauffe-eau

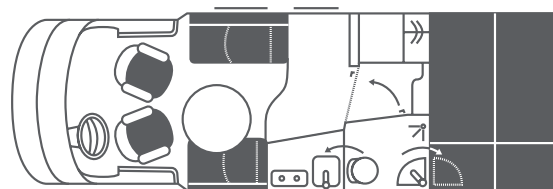
- Chauffage à air pulsé Truma (Combi 6)
- Chauffe-eau intégré pour l'alimentation de tous les mitigeurs
- Compartiment pour 2 bouteilles de gaz de 13 kg
- Détendeur gaz avec Crashsensor Mono Control
- Double plancher chauffé
- Nettoyage des réservoirs d'eau propre et d'eaux usées par le dessus, accessibles du salon
- Pompe à eau haute pression « Silent »
- Raccords à vis pour la pompe et le filtre
- Regroupement de l'alimentation et de l'évacuation d'eau dans un coffret chauffé côté conducteur, vannes de vidange des réservoirs eau propre et eaux usées à grande section (1 1/4") pour une vidange aisée
- Réservoirs eau propre et eaux usées dans le double-plancher chauffé

Technique de bord

- Verrouillage centralisé porte cellule et soutes [F]
- Technique de bord d'accès facile en soute arrière
- 4 prises de courant 230 V et 2 prises USB dans l'espace habitation (selon modèle)
- Batterie AGM 95 Ah
- Chargeur de batterie 16 A à réglage électronique
- Coupure automatique de l'électronique embarquée en cas d'une surtension ou d'une température trop élevée
- Disjoncteur différentiel
- Éclairage (spots de plafond, spots sous les placards de pavillon et lampes de lecture) en technique LED
- Raccord CEE 230 V côté conducteur dans caisson de service
- Éclairage indirect avec variateur d'intensité au salon
- Panneau de contrôle centralisé avec écran à affichage numérique
- Détendeur de sécurité Truma DuoControl CS [F]
- Pack Multimédia France [F] :
 - Pré-équipement radio « Sound System » incluant 4 haut-parleurs et subwoofer
 - Système de navigation avec radio DAB+, lecteur DVD, Bluetooth et caméra de recul
 - Support et pré-câblage pour écran plat (sans téléviseur)
 - Pré-câblage pour panneaux solaires
- Éclairage LED de la soute garage et du compartiment de service

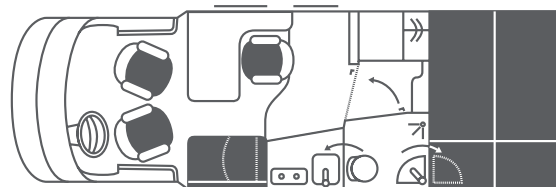
[F] Compris dans l'équipement de série France.

Données techniques



Smove 6.9 Q

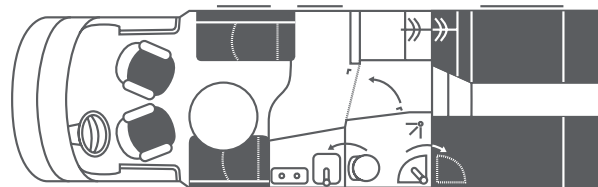
Véhicule de base	Fiat Ducato, Euro 6d-Temp
Porteur	Châssis surbaissé AL-KO AMC 35L (AMC45H en option)
Motorisation	
Type	4 cylindres, TD avec turbocompresseur TGV
Cylindrée en cm ³	2.287
Puissance en kW / ch	103 / 140 (118 / 160, 132 / 180 en option)
Couple de rotation en Nm	350 (400 / 450 en option)
Châssis	
Empattement en mm	4.100
Nombre d'essieux	2
Dimensions / poids (sans option)	
Longueur hors tout en mm	6.930
Largeur hors tout en mm	2.245
Hauteur hors tout en mm	2.770
Poids Total Autorisé en Charge (P.T.A.C) kg	3.500 (3.650 / 4.500 en option)
Poids à vide en ordre de marche en kg, env. ³⁾	3.060
Charge utile maximale en kg	440 (590 / 1.440 en option)
Poids tractable freiné techniqu. admissible kg ¹⁾	1.850 - 2.000
Places assises	
Avec ceinture de sécurité à 3 points ²⁾	2 (3,4)
Banquette côté conducteur (L × l) en mm	895 × 557
Banquette côté passager (L × l) en mm	1.215 × 577
Couchages	
Lit(s) arrière(s) (L × l) en mm	2.000 × 1.500
Capacité / Autonomie	
Réservoir de carburant en litre	90
Réservoir AdBlue en litre	19
Réservoir d'eau propre en litre ⁴⁾	20 / 140 (200 en option)
Réservoir des eaux usées en litre	130
Bouteilles de gaz en kg	2 × 13
Dimensions de la soute	
Hauteur maximale en mm	1.140
Surface utilisable maximale (L × l) en mm	2.060 × 1.000 / 1.070



Smove 6.9 B

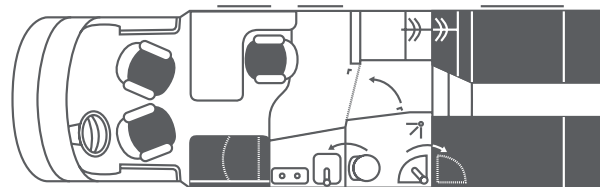
Véhicule de base	Fiat Ducato, Euro 6d-Temp
Porteur	Châssis surbaissé AL-KO AMC 35L (AMC45H en option)
Motorisation	
Type	4 cylindres, TD avec turbocompresseur TGV
Cylindrée en cm ³	2.287
Puissance en kW / ch	103 / 140 (118 / 160, 132 / 180 en option)
Couple de rotation en Nm	350 (400 / 450 en option)
Châssis	
Empattement en mm	4.100
Nombre d'essieux	2
Dimensions / poids (sans option)	
Longueur hors tout en mm	6.930
Largeur hors tout en mm	2.245
Hauteur hors tout en mm	2.770
Poids Total Autorisé en Charge (P.T.A.C) kg	3.500 (3.650 / 4.500 en option)
Poids à vide en ordre de marche en kg, env. ³⁾	3.090
Charge utile maximale en kg	410 (560 / 1.410 en option)
Poids tractable freiné techniqu. admissible kg ¹⁾	1.850 - 2.000
Places assises	
Avec ceinture de sécurité à 3 points ²⁾	3 (4)
Banquette côté conducteur (L × l) en mm	895 × 557
Banquette côté passager (L × l) en mm	-
Couchages	
Lit(s) arrière(s) (L × l) en mm	2.000 × 1.500
Capacité / Autonomie	
Réservoir de carburant en litre	90
Réservoir AdBlue en litre	19
Réservoir d'eau propre en litre ⁴⁾	20 / 140 (200 en option)
Réservoir des eaux usées en litre	130
Bouteilles de gaz en kg	2 × 13
Dimensions de la soute	
Hauteur maximale en mm	1.140
Surface utilisable maximale (L × l) en mm	2.060 × 1.000 / 1.070

^{1), 2), 3), 4)} cf. page 22



Smove 7.4 E

Véhicule de base	Fiat Ducato, Euro 6d-Temp
Porteur	Châssis surbaissé AL-KO AMC 35L (AMC45H en option)
Motorisation	
Type	4 cylindres, TD avec turbocompresseur TGV
Cylindrée en cm ³	2.287
Puissance en kW / ch	103 / 140 (118 / 160, 132 / 180 en option)
Couple de rotation en Nm	350 (400 / 450 en option)
Châssis	
Empattement en mm	4.250
Nombre d'essieux	2
Dimensions / poids (sans option)	
Longueur hors tout en mm	7.430
Largeur hors tout en mm	2.245
Hauteur hors tout en mm	2.770
Poids Total Autorisé en Charge (P.T.A.C) kg	3.500 (3.650 / 4.500 en option)
Poids à vide en ordre de marche en kg, env. ³⁾	3.150
Charge utile maximale en kg	350 (500 / 1.350 en option)
Poids tractable freiné techniqu. admissible kg ¹⁾	1.850 - 2.000
Places assises	
Avec ceinture de sécurité à 3 points ²⁾	2 (3,4)
Banquette côté conducteur (L × l) en mm	895 × 557
Banquette côté passager (L × l) en mm	1.215 × 577
Couchages	
Lit(s) arrière(s) (L × l) en mm	2.000 × 765 / 765
Capacité / Autonomie	
Réservoir de carburant en litre	90
Réservoir AdBlue en litre	19
Réservoir d'eau propre en litre ⁴⁾	20 / 140 (200 en option)
Réservoir des eaux usées en litre	130
Bouteilles de gaz en kg	2 × 13
Dimensions de la soute	
Hauteur maximale en mm	1.140
Surface utilisable maximale (L × l) en mm	2.060 × 1.000 / 1.070



Smove 7.4 B

Véhicule de base	Fiat Ducato, Euro 6d-Temp
Porteur	Châssis surbaissé AL-KO AMC 35L (AMC45H en option)
Motorisation	
Type	4 cylindres, TD avec turbocompresseur TGV
Cylindrée en cm ³	2.287
Puissance en kW / ch	103 / 140 (118 / 160, 132 / 180 en option)
Couple de rotation en Nm	350 (400 / 450 en option)
Châssis	
Empattement en mm	4.250
Nombre d'essieux	2
Dimensions / poids (sans option)	
Longueur hors tout en mm	7.430
Largeur hors tout en mm	2.245
Hauteur hors tout en mm	2.770
Poids Total Autorisé en Charge (P.T.A.C) kg	3.500 (3.650 / 4.500 en option)
Poids à vide en ordre de marche en kg, env. ³⁾	3.185
Charge utile maximale en kg	315 (465 / 1.315 en option)
Poids tractable freiné techniqu. admissible kg ¹⁾	1.850 - 2.000
Places assises	
Avec ceinture de sécurité à 3 points ²⁾	3 (4)
Banquette côté conducteur (L × l) en mm	895 × 557
Banquette côté passager (L × l) en mm	-
Couchages	
Lit(s) arrière(s) (L × l) en mm	2.000 × 765 / 765
Capacité / Autonomie	
Réservoir de carburant en litre	90
Réservoir AdBlue en litre	19
Réservoir d'eau propre en litre ⁴⁾	20 / 140 (200 en option)
Réservoir des eaux usées en litre	130
Bouteilles de gaz en kg	2 × 13
Dimensions de la soute	
Hauteur maximale en mm	1.140
Surface utilisable maximale (L × l) en mm	2.060 × 1.000 / 1.070

^{1), 2), 3), 4)} cf. page 22

Packs d'équipement

PC Pack Confort [F] Pour tous les modèles

Code	Désignation	Poids en kg	Prix TTC en EUR TVA 20%
86180	PC – Prix spécial : Pack Confort	12	
86179	Sièges conducteur & passager Aguti, pivotants et réglables en hauteur (en remplacement des sièges Fiat d'origine)		1.029
86029	Stores plissés pour pare-brise et baies latérales de cabine		897
86089	Système de couchage Froli avec matelas confort		696
86177	Baies de cellule à ouverture aisée d'une seule main		494
86178	Moustiquaire de porte cellule		323
	Total des options au détail		3.439
	Remise spéciale Pack		-1.432
PRIX FORFAITAIRE			2.007

PCH Pack Châssis [F] Pour tous les modèles

Code	Désignation	Poids en kg	Prix TTC en EUR TVA 20%
86181	PCH – Prix spécial : Pack châssis	25,5	
86135	Climatisation porteur automatique avec filtre à pollen		1.911
86136	Régulateur de vitesse		292
86176	Feux avant anti-brouillard		212
86171	Feux de jour à LED intégrés dans les phares		323
86003	Rétroviseurs électriques et chauffants, incluant antenne radio DAB+		474
86139	Décor de tableau de bord avec applications décoratives type aluminium		165
86187	Tapis de cabine		109
	Total des options au détail		3.486
	Remise spéciale Pack		-1.177
PRIX FORFAITAIRE			2.309

Pack Multimédia France [F] Pour tous les modèles

Code	Désignation	Poids en kg	Prix TTC en EUR TVA 20%
9004	Pack Multimédia France	21	
	Pré-équipement radio «Sound System» comprenant 4 haut-parleurs et subwoofer Système de navigation avec écran tactile 7", radio DAB+, lecteur DVD, Bluetooth et caméra de recul Support et pré-câblage pour écran plat (sans téléviseur) Pré-câblage pour panneaux solaires		
PRIX FORFAITAIRE			2.465

PM1 Pack Média 1 Pour tous les modèles

Code	Désignation	Poids en kg	Prix TTC en EUR TVA 20%
86182	PM1 – Prix spécial : Pack Média 1	41	
86038	Pré-équipement radio «Sound System» comprenant 4 haut-parleurs et subwoofer (uniquement en combinaison avec rétroviseurs électriques et chauffants, incluant antenne radio DAB+, option n° 86003) [F]		1.150
86039	Radio DAB+ avec lecteur CD et DVD [F]		595
86044	Téléviseur LED 22", intégré dans le meuble télé du salon, avec démodulateur DVB-S2/DVB-T2 lecteur DVD et haut-parleur à résonance		897
86041	Antenne satellite Oyster Cytrac (sans démodulateur)		3.519
	Total des options au détail		6.161
	Remise spéciale Pack		-1.936
PRIX FORFAITAIRE			4.225

PM2 Pack Média 2 Pour tous les modèles

Code	Désignation	Poids en kg	Prix TTC en EUR TVA 20%
86183	PM2 – Prix spécial : Pack Média 2	17	
86038	Pré-équipement radio «Sound System» comprenant 4 haut-parleurs et subwoofer (uniquement en combinaison avec rétroviseurs électriques et chauffants, incluant antenne radio DAB+, option n° 86003) [F]		1.150
86039	Radio DAB+ avec lecteur CD et DVD [F]		595
86044	Téléviseur LED 22", intégré dans le meuble télé du salon, avec démodulateur DVB-S2/DVB-T2 lecteur DVD et haut-parleur à résonance		897
	Total des options au détail		2.642
	Remise spéciale Pack		-434
PRIX FORFAITAIRE			2.208

PMM Pack Multimédia Pour tous les modèles

Code	Désignation	Poids en kg	Prix TTC en EUR TVA 20%
86184	PMM – Prix spécial : Pack Multimédia	48	
86038	Pré-équipement radio «Sound System» comprenant 4 haut-parleurs et subwoofer (uniquement en combinaison avec rétroviseurs électriques et chauffants, incluant antenne radio DAB+, option n° 86003) [F]		1.150
86040	Système de navigation avec écran tactile 7", radio DAB+, lecteur DVD, Bluetooth et caméra de recul sous logo ext. [F]		1.916
86044	Téléviseur LED 22", intégré dans le meuble télé du salon, avec démodulateur DVB-S2/DVB-T2 lecteur DVD et haut-parleur à résonance		897
86041	Antenne satellite Oyster Cytrac (sans démodulateur)		3.519
	Total des options au détail		7.482
	Remise spéciale Pack		-1.745
PRIX FORFAITAIRE			5.738

[F] Compris dans l'équipement de série France.

Équipement optionnel



Châssis

Code	Désignation	Poids en kg	Inclus pack	Prix TTC en EUR TVA 20%
86125	Fiat Ducato Maxi AMC 45H 2,3 I (140 ch) avec un P.T.A.C. 4,5 t	40		1.566
86225	Boîte de vitesses automatisée ZF AT9 ⁵⁾	30		3.378
86130	Motorisation 2,3 I (160 ch) ⁵⁾	0		2.138
86131	Motorisation 2,3 I (180 ch) ⁵⁾	10		4.427
86155	Augmentation du P.T.A.C. à 3,65 t pour Fiat Ducato Light	0		217
86127	Abaissement du P.T.A.C. à 3,5 t pour Fiat Ducato Heavy	0		217
86010	AL-KO ALC – Level Controller	25		1.441
86008	Crochet d'attelage amovible avec rallonges de châssis	35		1.468
86139	Décor de tableau de bord avec applications décoratives type aluminium [F]	0,5	PCH	165
86003	Rétroviseurs électriques et chauffants, incluant antenne radio DAB+ [F]	1	PCH	474
86163	Vérins de stabilisation arrière	10		327
86199	Vérins hydrauliques (AL-KO HY4) avec système de nivellement automatique	70		6.847
86135	Climatisation porteur automatique avec filtre à pollen [F]	18	PCH	1.911
86171	Feux de jour à LED intégrés dans les phares [F]	0	PCH	323
86013	Jantes alu 16" (Ducato Light)	0		1.402
86014	Jantes alu 16" (Ducato Heavy)	0		1.402
86137	Volant et pommeau de levier de vitesse en cuir	0		277
86175	Suspension pneumatique arrière Goldschmitt avec fonction de mise à niveau (non proposé avec option n° 86010 AL-KO ALC Level Controller)	30		6.948
86176	Feux anti-brouillard [F]	2	PCH	212
86018	Roue de secours 16" en remplacement du kit anti-crevaison	25		454
86156	Système Start/Stop (de série pour les motorisations 160 et 180 CV)	0		343
86187	Tapis de cabine [F]	3	PCH	109
86136	Régulateur de vitesse [F]	1	PCH	292

PC Pack Confort, PCH Pack Châssis, PM1 Pack Média 1, PM2 Pack Média 2, PMM Pack Multimédia

[F] Compris dans l'équipement de série France.

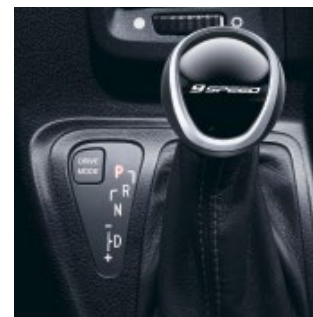
⁵⁾ cf. page 22



86013/86014 Jantes alu



86171 Feux de jour à LED



86225 Boîte de vitesses automatisée

Cellule

Code	Désignation	Poids en kg	Inclus pack	Prix TTC en EUR TVA 20%
86012	ClouLine-Design (nouvelle calandre avec entourage noir et baguettes chromées design Niesmann+Bischoff tout comme le pare-chocs avec spoilers latéraux de cabine et jonctions latérales en robuste GFK couleur carrosserie, applications chromées sur la face arrière)	11		2.413
86204	Concept de couleur carrosserie intégral (cadres de baies, éléments rapportés en noir voire anthracite, toit en blanc)	6		Sur demande
86217	Décor extérieur Maxi «Black Pearl»	3		495
86205	Décor personnalisé «Champagne mat» (stickage face avant et arrière, bas de caisse)	0,5		624
86206	Décor personnalisé «Lava Orange» (stickage face avant et arrière, bas de caisse)	0,5		624
86207	Décor personnalisé «Miami Blue» (stickage face avant et arrière, bas de caisse)	0,5		624
86208	Décor personnalisé «Carbone Optique» (stickage face avant et arrière, bas de caisse)	0,5		624
86177	Baies de cellule à ouverture aisée d'une seule main [F]	0	PC	494
86079	Table du salon à rallonge (impossible dans les modèles 6.9 B et 7.4 B)	14		479
86025	Baie complémentaire au niveau du lit arrière (de série pour modèles 7.4)	5		474
86178	Moustiquaire de porte cellule [F]	4	PC	323
86021	Lanterneau panoramique à ouverture électrique au-dessus de la dinette (positionnement de la commande au niveau du poste de conduite) [F]	18		1.397
86089	Système de couchage Froli avec matelas confort [F]	0	PC	696
86186	Ambiance intérieure «Cool Stuff» (habillage intérieur des baies cellule Champagne, habillage intérieur des colonnes de jonction, ciel de toit et côtés à l'arrière revêtus de cuir de buffle)	10		3.923
86031	Store extérieur 3,75 m avec éclairage LED muni d'un variateur (pour modèles 7.4)	31		1.462
86032	Store extérieur 3,25 m avec éclairage LED muni d'un variateur (pour modèles 6.9)	28		1.301
86023	Grand lanterneau dans la chambre arrière au lieu du lanterneau de série	12		1.200
86027	Porte de soute côté conducteur [F]	7		490
86144	Revêtement en ardoise «Black Star» du meuble à l'entrée gauche [F]	2		343
86145	Revêtement en ardoise «Jeera Green» du meuble à l'entrée gauche	2		534
86179	Sièges conducteur & passager Aguti, pivotants et réglables en hauteur (en remplacement des sièges Fiat d'origines) [F]	2	PC	1.029
86067	Sièges confort SKA électriques, chauffants avec soutien lombaire en remplacement des sièges Aguti (pivotants et réglables en hauteur) plus value du pack Confort, n° 86180	27		1.402
86069	Siège pour version Bar SKA (en remplacement du siège Aguti) avec ceinture 3 points (pour 6.9 B et 7.4 B, possible qu'avec l'option sièges SKA n° 86067)	13		495
86065	Siège avec ceinture 3 points escamotable dans la banquette côté conducteur (+ 1 place carte grise, soit 3 places carte grise pour 6.9 Q et 7.4 E et 4 pour 6.9 B et 7.4 B)	49		904

Code	Désignation	Poids en kg	Inclus pack	Prix TTC en EUR TVA 20%
86066	Siège avec ceinture 3 points escamotable dans la banquette côté conducteur et passager (+ 2 places carte grise, soit 4 places carte grise), uniquement pour les modèles 6.9 Q et 7.4 E	98		1.858
86028	Rangement coulissant extérieur côté passager [F]	18		604
86058	Moquette cellule	8		720
86029	Stores plissés pour pare-brise et baies latérales de cabine [F]	6	PC	897
86174	Rideau isolant extérieur de cabine	5		277
86188	Vides poches côté conducteur et passager dans la chambre arrière (inclus avec l'option 86186, ambiance intérieure « Cool Stuff »)	0,5		90
86185	Transformation de la dinette en couchage (incluant table à rallonge escamotable et matelas enroulable) pour modèles 6.9 Q et 7.4 E	12		877
86153	Possibilité de transformer les lits jumeaux en un grand lit double, système de couchage Froli intégré (pour 7.4) [F]	1,5		200

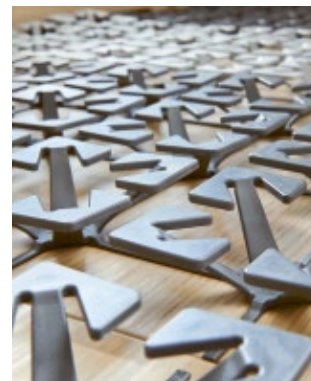
PC Pack Confort, PCH Pack Châssis, PM1 Pack Média 1, PM2 Pack Média 2, PMM Pack Multimédia
[F] Compris dans l'équipement de série France.



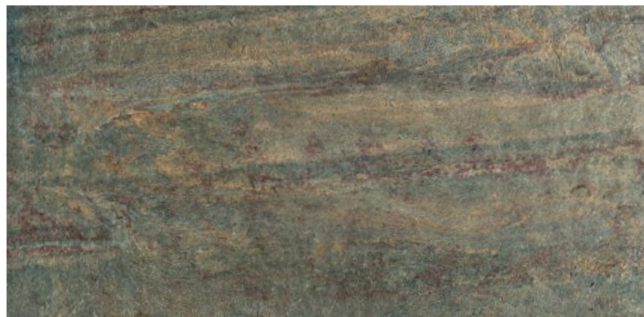
86067 Sièges confort SKA



86028 Rangement coulissant extérieur côté passager



86089 Système de couchage Froli



86145 Revêtement en ardoise « Jeera Green »
du meuble à l'entrée gauche



86144 Revêtement en ardoise « Black Star »
du meuble à l'entrée gauche

Gaz, Eau, Chauffage, Climatisation

Code	Désignation	Poids en kg	Inclus pack	Prix TTC en EUR TVA 20%
86059	Douchette extérieure dans la soute	1		297
86062	Branchement eau de ville	1		327
86060	Caillebotis dans la douche [F]	3		215
86149	Chauffage au sol (uniquement en combinaison avec l'option chauffage à eau chaude n° 86148)	5		1.442
86143	Capacité du réservoir d'eau propre portée à 200 litres	14		488
86049	Prise gaz extérieure	1		197
86050	2 Filtres pour bouteilles de gaz (uniquement avec Truma DuoControl, option n° 86048)	1		205
86168	Réservoir à gaz de 50 litres (20 kg) avec indicateur de niveau	36		1.814
86189	Remplacement de l'emplacement des bouteilles de gaz par des étagères dans la soute arrière (uniquement en combinaison avec l'option réservoir à gaz de 50 litres n° 86168)	0		0
86052	Chauffage Truma avec résistance Combi 6 E	0		679
86148	Chauffage à eau chaude avec réglage thermostatique et cartouche chauffante (Alde 3020) avec panneau de commande à écran tactile	29		2.793
86151	Échangeur thermique moteur (utilise l'eau du refroidissement moteur pour chauffer la cellule, uniquement en combinaison avec l'option 86148 chauffage Alde)	6		998
86152	Soufflerie complémentaire sous la planche de bord régulée par la soufflerie du porteur, reliée au chauffage Alde, avec écran tactile (uniquement en combinaison avec l'échangeur de chaleur option n° 86151 et le chauffage Alde option n° 86148)	3		1.758
86051	Alarme en cas de fuite de gaz	1		465
86054	Inet Box pour gestion du chauffage et de la climatisation sous plancher (fonctionne avec carte SIM non fournie)	0		590
86061	Aération toilette SOG par le toit	1		297
86048	Détendeur de sécurité Truma DuoControl CS [F]	2		287
86192	Toilette céramique pour WC à cassette	1		197

Technique de bord

Code	Désignation	Poids en kg	Inclus pack	Prix TTC en EUR TVA 20%
86007	Alarme (porte cellule, portes cabine et portes de soutes, la surveillance intérieure peut être désactivée)	3		1.093
86084	Éclairage indirect du meuble télé (couleurs changeantes)	2		227
86083	Éclairage d'ambiance «Green Grass» avec variateur d'intensité intégré dans la porte du salon	5		529
86085	Éclairage d'ambiance «Green Grass» dans la chambre	3		424
86202	Éclairage d'ambiance «Roseaux» avec variateur d'intensité, intégré dans la porte du salon	5		529
86203	Éclairage d'ambiance «Roseaux» dans la chambre	3		424
86033	Batterie AGM supplémentaire pour la cellule, 95 Ah (2 batteries au total)	27		352
86220	2 batteries Lithium 100 Ah (en remplacement de batterie AGM) incluant l'amplificateur de charge, le contrôleur de batterie et l'indicateur de gestion de batterie (uniquement en combinaison avec chargeur 70 A option 86035)	30		6.343

Code	Désignation	Poids en kg	Inclus pack	Prix TTC en EUR TVA 20%
86055	Climatisation sous plancher Saphir Comfort RC	33		3.045
86035	Chargeur 70 A avec convertisseur 1.600 Watt (uniquement en combinaison avec 2ème batterie cellule option n° 86033 ou 2 batteries Lithium option n° 86220)	12		2.813
86034	Chargeur renforcé à 32 A	8		326
86044	Téléviseur LED 22", intégré dans le meuble télé du salon, avec démodulateur DVB-S2/DVB-T2 lecteur DVD et haut-parleur à résonance	6	PMM/ PM1+2	897
86040	Système de navigation avec écran tactile 7", radio DAB+, lecteur DVD, Bluetooth et caméra de recul sous logo ext. (possible uniquement avec l'option n° 86037 ou 86038) [F]	8	PMM	1.916
86197	Système de navigation avec écran tactile 9", radio DAB+, Bluetooth et caméra de recul sous logo extérieur (possible uniquement avec l'option n° 86037 ou 86038)	8		2.612
86037	Pré-équipement radio «Basic» comprenant 4 haut-parleurs (uniquement en combinaison avec rétroviseurs électriques et chauffants, incluant antenne radio DAB+, option n° 86003)	5		695
86038	Pré-équipement radio «Sound System» comprenant 4 haut-parleurs et subwoofer (uniquement en combinaison avec rétroviseurs électriques et chauffants, incluant antenne radio DAB+, option n° 86003) [F]	10	PMM/ PM1+2	1.150
86039	Radio DAB+ avec lecteur CD et DVD (uniquement en combinaison avec option n° 86037 ou 86038) [F]	1	PM1+2	595
86047	Radar de recul	1		383
86041	Antenne satellite Oyster Cytrac (sans démodulateur)	24	PMM/PM1	3.519
86193	Antenne satellite Oyster Cytrac Twin (sans démodulateur)	28		4.024
86224	Panneau solaire 160 Watts avec régulateur MPPT	10		1.624
86036	Prise 230 V dans la soute garage	0,5		232
86005	Verrouillage centralisé porte cellule, cabine et soute garage [F]	2		795

PC Pack Confort, PCH Pack Châssis, PM1 Pack Média 1, PM2 Pack Média 2, PMM Pack Multimédia
[F] Compris dans l'équipement de série France.



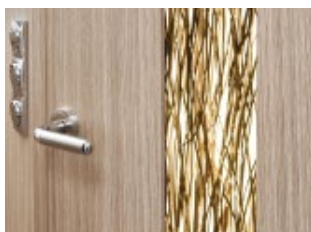
86049 Prise gaz extérieure



86041 Antenne satellite



86084 Éclairage indirect du meuble télé



86202 Éclairage d'ambiance «Roseaux» intégré dans la porte du salon



86083 Éclairage d'ambiance «Green Grass» intégré dans la porte du salon



86197 Système de navigation avec écran tactile 9"

Ambiances intérieures

Code	Désignation	Poids en kg	Prix TTC en EUR TVA 20%
Revêtement de l'assise, incluant les sièges conducteur et passager			
86098	Shadow (textile anthracite)	0	0
86140	Grey (textile gris)	0	0
86200	Green (textile vert)	0	0
86099	Temptation (cuir beige)	2	2.410
86100	Attraction (cuir anthracite)	2	2.410
86213	Sensation (cuir marron)	2	2.410
Coussins de dossier, style «Kiss»			
86101	Grand Cru Nr. 1, incluant coussin coordonné 40 × 40cm	0	0
86103	Grand Cru Nr. 3, incluant coussin coordonné 40 × 40cm	0	0
86104	Grand Cru Nr. 4, incluant coussin coordonné 40 × 40 cm	0	0
86106	Grand Cru Nr. 6, incluant coussin coordonné 40 × 40 cm	0	0
86107	Grand Cru Nr. 7, incluant coussin coordonné 40 × 40 cm	0	0
86108	Grand Cru Nr. 10, incluant coussin coordonné 40 × 40 cm	0	0
86201	Grand Cru Nr. 14, incluant coussin coordonné 40 × 40 cm	0	0
86211	Grand Cru Nr. 15, incluant 2 coussins coordonnés 40 × 40 cm	0	0
86212	Grand Cru Nr. 16, incluant 2 coussins coordonnés 40 × 40 cm	0	0
86111	Cuir beige incluant coussin coordonné 40 × 40 cm	2	998
86112	Cuir anthracite incluant coussin coordonné 40 × 40 cm	2	998
86214	Cuir marron incluant coussin coordonné 40 x 40 cm	2	998
86070	Housses d'appuie-tête, avec pochettes de rangement pour sièges conducteur et passager SKA (non disponibles pour variantes coussins de dossier cuir), uniquement en combinaison avec sièges SKA option n° 86067 / 86069	1	302

Revêtement de l'assise incluant les sièges conducteur et passager



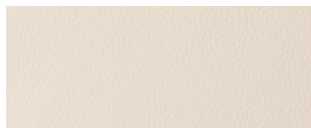
Grey textile gris



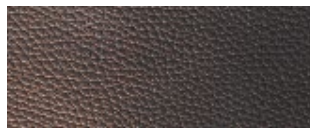
Green textile vert



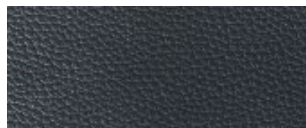
Shadow textile anthracite



Temptation cuir beige



Sensation cuir marron



Attraction cuir anthracite

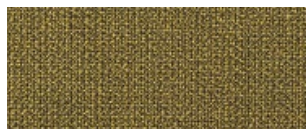
Coussins de dossier incluant coussins 40 × 40 cm et 30 × 30 cm



Grand Cru n° 1



Grand Cru n° 3



Grand Cru n° 4



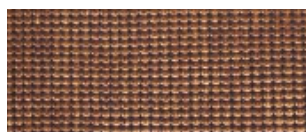
Grand Cru n° 6



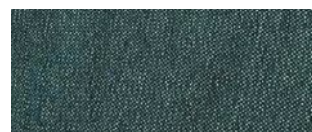
Grand Cru n° 7



Grand Cru n° 10



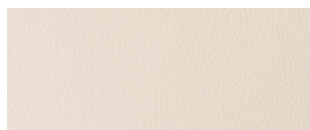
Grand Cru n° 14



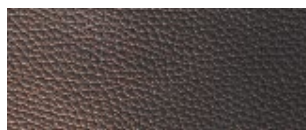
Grand Cru n° 15



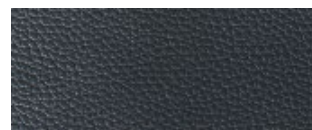
Grand Cru n° 16



Cuir beige



Cuir marron



Cuir anthracite



Coussins de dossier style «Kiss»

Informations importantes

Données techniques Smove

- ¹⁾ Le poids total roulant autorisé (PTRA) ne doit pas dépasser 5.500 kg pour les véhicules bénéficiant d'un châssis 35L (soit avec un PTAC de 3.500 et 3.650 kg) et 6.000 kg pour les véhicules bénéficiant d'un châssis 45H (soit avec un PTAC de 4.500 kg). Le poids tractable freiné techniquement admissible des véhicules varie selon le poids en ordre de marche (le poids indiqué est la charge maximale autorisée, cette valeur est adaptée en fonction de la charge (en ordre de marche) du véhicule. Une augmentation de PTAC à 4.500 kg n'augmente pas le poids tractable freiné techniquement admissible du véhicule. Cette augmentation de PTAC n'est valable que jusqu'à une pente maximale de 12% en démarrage en côte (10% avec boîte de vitesse automatisée).
- ²⁾ Un nombre de places carte grise supérieur peut être envisageable en option. Il appartient à l'utilisateur d'adapter le chargement et le nombre de personnes embarquées en fonction de la charge utile du véhicule.
- ³⁾ Le poids à vide en ordre de marche des camping-cars, déterminé en conformité avec la législation en vigueur, comprend le poids à vide du véhicule avec un chauffeur (75 kg), un câble électrique sur tambour, la réserve d'eau propre et le réservoir de carburant remplis à 90% et de gaz à 100%, avec une tolérance de +/- 5% (selon la directive Européenne n° 1230/2012). L'installation d'options augmente le poids à vide du véhicule, réduisant d'autant la charge utile disponible et minimise dans certains cas le nombre de places carte grise. Le PTAC autorisé ne doit en aucun cas être dépassé par des équipements complémentaires ou personnels et par les personnes à bord. Le poids maximum par essieu ne peut pas être dépassé.
- ⁴⁾ La masse en ordre de marche est calculée avec un réservoir d'eau réduit. Cette capacité peut être portée à la capacité maximale du réservoir en fonction de la charge utile du véhicule disponible.
- ⁵⁾ Tous les modèles avec l'équipement boîte automatique et la motorisation 180/160 ch. devraient être homologables à partir de mars 2020, sous réserve de l'homologation WLTP en cours.

En raison des différents matériaux, des procédés de fabrication et des conditions d'exposition aux UV, des divergences de couleurs sont possibles entre les différentes pièces assemblées. Ces écarts de couleur ne donnent droit à aucune plainte ou réclamation dans le cadre de la garantie.

Indications Générales

Les caractéristiques techniques camping-cars 01/2020 sont valables à partir du 01/08/2019, annulent et remplacent toutes les autres en circulation. Les descriptions de ce document ont un caractère purement général et informatif et ne sont données qu'à titre indicatif. Malgré tout le soin apporté à sa réalisation et à son exactitude, ce document ne peut pas constituer un document contractuel et ne saurait fonder une action en justice. Niesmann+Bischoff GmbH se réserve le droit de modifier ses produits à tout moment, sans préavis et sans obligation de modifier les modèles fabriqués antérieurement. Les caractéristiques des

modèles décrits dans cette brochure peuvent varier d'un pays à l'autre en fonction des équipements de série du pays. Nous vous remercions de consulter votre concessionnaire qui se tient à votre disposition pour vous communiquer tous les compléments d'informations. Les prix figurant dans ce document sont donnés à titre indicatif et ne sont valables que pour des équipements montés d'usine et en aucun cas pour un montage ultérieur. Les prix publics conseillés sont en Euros T.T.C. (sur la base d'une T.V.A. à 20%). Ils sont issus du tarif en vigueur au 01/08/2019. Ces prix sont susceptibles d'évoluer sans préavis.

Mentions légales

Éditeur

Niesmann+Bischoff GmbH
Clou-Straße 1 | D-56751 Polch
T +49 2654 933-0
F +49 2654 933-100
M info@niesmann-bischoff.com
W niesmann-bischoff.com

Conception + design

3st kommunikation GmbH, Mainz

Photographie

mooi Studios, Mendig
BUTTER. GmbH, Düsseldorf

Représentation technique + renderings

Studio SYN, Rüsselsheim

Impression

K+W Kunst- und Werbedruck, Bad Oeynhausen

Édition du 01.08.2019

Votre concessionnaire:

Diversité créative

La personnalité vient de l'intérieur. C'est également le cas pour votre Smove. Comment l'imaginez-vous ? Plutôt contemporain ou dans un chic plus classique ? Quels que soient vos choix, sentez-vous sereins grâce à l'excellente qualité d'absolument tous les textiles et matériaux.

Configurez vous-même le Smove de votre choix sous :

www.niesmann-bischoff.com/konfigurator/smove



