



Clou inside

NIESMANN
+BISCHOFF

Arto

Le liner
dynamique et
compact



FR

Catalogue



 SCAN
THIS
IMAGE



Clou inside

Il y a plus de 30 ans, nous avons commercialisé, comme nous l'avions imaginé, le premier camping-car Niesmann+Bischoff, le Clou. C'était un camping-car qui n'existait pas encore sur le marché. Il était plein d'ingéniosités, qui à l'époque étaient uniques et a très vite été précurseur. Le modèle Clou avait beaucoup de solutions spécifiques qui ont créé l'évènement et engendré beaucoup d'adeptes dans le secteur. Rien n'a changé depuis lors : nous sommes toujours, jour après jour, modèle après modèle, à la recherche constante de solutions et d'innovations. Aujourd'hui ces idées nous identifient, elles nous montrent la voie à suivre et marquent ainsi notre différence, pour que vos voyages soient incomparables et synonymes de perfection. Avec un liner Niesmann+Bischoff, cette inspiration, cette virtuosité émanant du modèle Clou, vous ravira aussi bien dans un Smove, un Arto ou dans un Flair. Parce que notre promesse vaut pour tous nos modèles : Clou inside.

HUBERT BRANDL
Directeur

LA FASCINATION EN MOUVEMENT

Arto – le liner compact. Une sensation de conduite dynamique pour atteindre de grands objectifs.

L'Arto compte parmi les meilleurs liners au monde. Il cumule plaisir de conduite identique à celui d'une automobile et sensation que vous ne manquez de rien, quelle que soit la destination de vos rêves que vous êtes en train de poursuivre. Comme nous l'améliorons constamment, vous pouvez être sûr d'une chose : vos vacances commencent bien avant le premier kilomètre.



Les choses bougent par ici... Téléchargez simplement l'appli. Scannez le symbole. Laissez-vous surprendre. Vous trouverez l'outil nécessaire sur : www.niesmann-bischoff.com/app













Un design d'exception

L'Arto est un vrai charmeur. Nous avons tenu à ce que sa silhouette reflète son style de conduite et y sommes parvenus. Dès le premier regard, plus aucun doute : c'est bien le fruit du mariage entre Éléance et Dynamisme. Quelques regards de plus et l'on distingue un entrelacement dynamique de formes convexes et concaves : des courbes comme inspirées par des courbes, à commencer par sa face avant ainsi mise en valeur puis sa partie arrière tridimensionnelle, toutes deux unies

par un ensemble de lignes créatives sur les côtés. Du reste, nous ne sommes pas les seuls à être charmés par son design automobile. Bien des experts en design partagent notre avis. Lors du concours international Automotive Brand Contest, l'Arto s'est vu remettre une « Special Mention » pour ses valeurs intrinsèques convaincantes. Par ailleurs, il a eu le plaisir d'obtenir des prix de design ; lors du German Design Award et du Red Dot Award.





INCOMPARABLE

stylé dynamique élégant





3

questions sur le design

MARTIN SCHÖNHORST,
concepteur en chef,
Niesmann+Bischoff

Du point de vue du designer, qu'est-ce qui fait de l'Arto ce qu'il est ?

Confort et dynamisme s'affichent au cœur d'un design extérieur intégral.

Comment y êtes-vous parvenu ?

Résultant de l'interaction entre de multiples mises en valeur et une transition de l'arrière à l'avant toute en élégance.

Quel est le détail dont vous êtes particulièrement fier ?

L'empreinte de la marque façonnée en plusieurs parties.

EXTÉRIEUR

Un caractère bien trempé

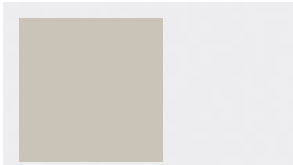
Les camping-cars sont aussi blancs que les prés sont verts, n'est-ce pas ? Et bien pas chez nous. Alors si vous souhaitez révéler votre style personnel au grand jour, n'hésitez plus, sautez le pas ! Vous pouvez personnaliser et dynamiser le look de votre Arto en choisissant parmi les nuances franches que nous proposons : Champagne mat, Lava Orange, Green Elox, Miami Blue ou encore Carbone Optique.

Encore trop peu coloré à votre goût ? Aucun problème : outre le blanc caractéristique des camping-cars, nous proposons différentes peintures spéciales*, comme notre Pure Metal Silver.

*Prix sur demande



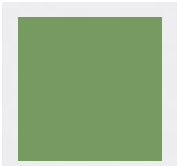
www.niesmann-bischoff.com/konfigurator/arto



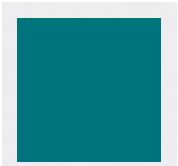
Champagne mat



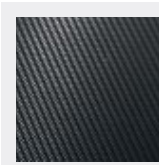
Lava Orange



Green Elox



Miami Blue



Carbone Optique







MANUFACTURE

Le job le plus sympa au monde

Nous sommes à la fois architectes, ingénieurs, artisans en tous genres – ou presque – et monteurs. Mais quoi que nous faisons, nous sommes toujours animés par une ferme volonté de bien faire, jusqu'au moindre détail. Notre quotidien est avant tout marqué par le travail manuel. Nous sommes d'ailleurs convaincus qu'à chaque voyage avec l'Arto, ce sera pour vous une évidence.

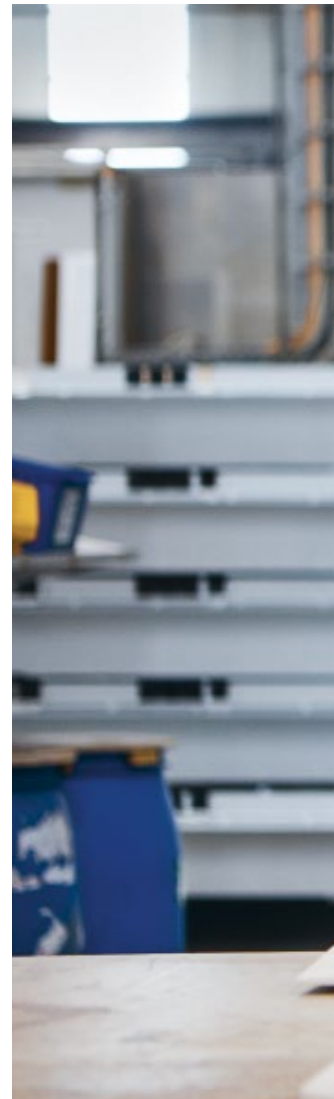


Il y a de la minutie dans l'air : notre hall de production, à Polch, où chaque geste à l'intention de nos camping-cars est un pas de plus vers la maturité.

La sélection des matériaux est une opération décisive. Une devise nous rassemble : la qualité de conception et du produit fini est proportionnelle à la qualité de chacun des matériaux. Notre feuille de bois en est un parfait exemple : extrêmement résistante, tridimensionnelle et insensible aux rayures, elle fait preuve d'une grande robustesse. Quant à nos revêtements textiles, ils sont d'une qualité telle qu'aucune série de test, aussi exigeante fût-elle, ne leur a jamais encore barré la route.

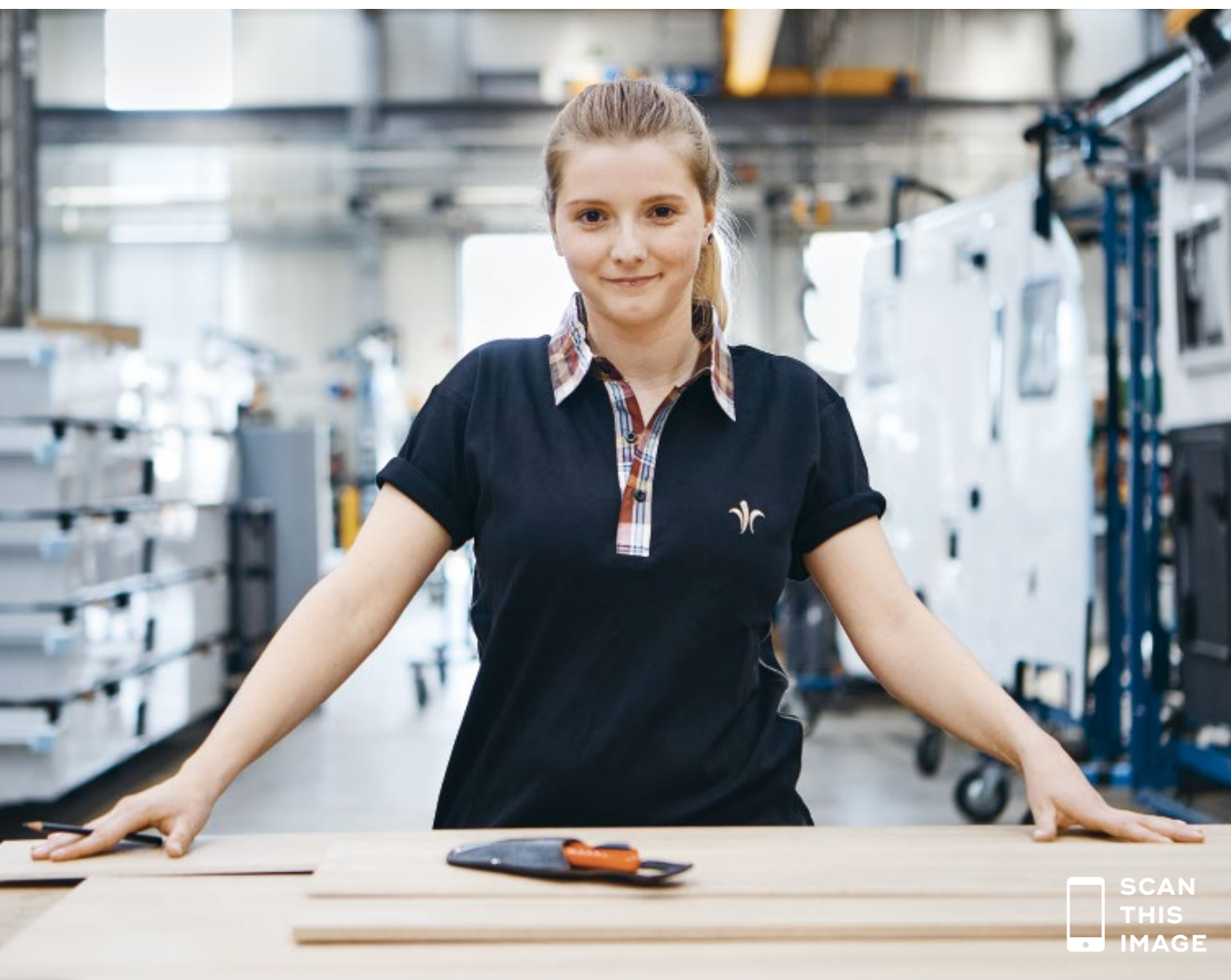
Nous prenons le temps de fabriquer votre camping-car. D'aucuns diraient peut-être que c'est un luxe, mais à nos yeux, il s'agit bien plus d'un investissement réfléchi. En effet, la plupart des erreurs humaines surviennent lorsque de grandes performances sont exigées dans des délais difficiles à tenir. Les grandes performances, c'est justement ce que Niesmann+Bischoff attend de toute son équipe. Nous savons toutefois que certains travaux nécessitent plus de temps si l'on souhaite un excellent résultat. Le temps d'arriver à maturité, comme pour nos panneaux latéraux que nous entreposons une nuit entière après les avoir pressés, et ne montons pas dès qu'ils sont construits comme c'est le cas ailleurs. Pourquoi ? Parce que cette nuit de repos est l'ingrédient secret de nos parois lisses : puisque aucun élément ne bombe ni ne se déforme à en devenir incommode, vous pourrez en profiter très longtemps.

« Made in Polch » est pour nous un label de qualité. Les personnes qui ont déjà visité le grand hall où travaillent main dans la main – au sens littéral – des artisans de différents corps de métier savent que nous ne faisons aucun compromis. En revanche, c'est avec passion et dévouement que nous façonnons, jour après jour, nos camping-cars ; ceux-là même qui, non contents de vous mener vers les destinations dont vous fantasmez, vous feront vivre des voyages que vous n'auriez jamais cru possibles en dehors de vos rêves les plus fous.



MANUELA TELLER, TECHNICIENNE DU BOIS

« Empreints de qualité jusque dans les moindres détails, nos travaux artisanaux font de chacun de nos camping-cars une pièce unique. »



Un espace



SCAN
THIS
IMAGE

DIVERSITÉ D'AMÉNAGEMENT

Tout est possible, rien n'est prescrit

Ce à quoi ressemblerait la maison idéale à emporter partout avec soi ? À votre Arto. À vos choix. Avec la multitude de combinaisons que nous proposons, vous pourrez réellement donner libre cours à votre imagination en agencant votre cellule.

La première question à vous poser est la suivante : reste-t-on dans le classique ou ose-t-on le moderne ? Vient ensuite la sélection des revêtements de siège et de dossier, ainsi que des battants et des habillages de placard, parmi des centaines de combinaisons possibles. C'est vous qui décidez, et qui décidez encore dès que l'envie vous prend : car les revêtements de dossiers et les battants peuvent être remplacés a posteriori.

Classic Line

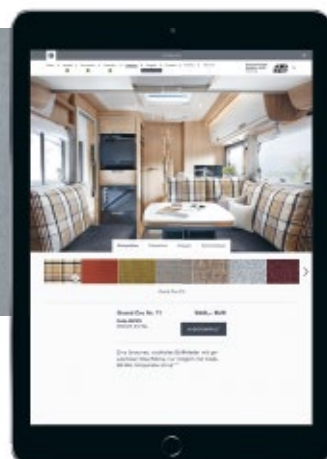
Décor bois Mali Akazie

Sol effet carrelage

Modern Line

Décor bois Verade Oak

Sol effet carrelage



Pour en savoir plus sur l'intérieur :
www.niesmann-bischoff.com/konfigurator

Modern Line

13

Coussins de dossier

2

Habillages de placard



A photograph of a motorhome interior. The upper portion of the image shows light-colored wood-grain cabinet doors. Below them, a window looks out onto a green landscape. In the foreground, there is a white table with a wooden edge and a grey upholstered seat. An orange cushion is visible on the seat.

4

Portes de placards

A photograph of a motorhome interior focusing on a seat. The seat is covered with a plaid fabric in shades of brown, beige, and black. A white pillow is placed on the seat. A large window on the right side of the image shows a view of a forested hillside. The ceiling features wood-grain paneling and recessed lighting.

7

Revêtements de l'assise

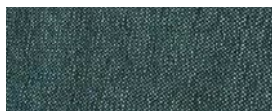
Le monde tel qu'il me plaît

Quels que soient vos choix, vous vous sentirez ici parfaitement à votre aise grâce à l'excellente qualité d'absolument tous les textiles et matériaux. Vos sièges sont revêtus de tissus raffinés, tandis qu'un film 3D satiné et insensible aux rayures donne aux meubles et placards une apparence de bois de grande qualité.

Revêtements de l'assise



Grey textile gris



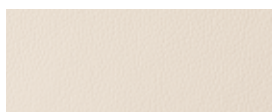
Green textile vert



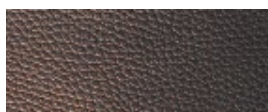
Shadow textile anthracite



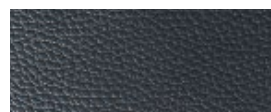
Simili cuir beige



Temptation cuir beige



Sensation cuir marron



Attraction cuir anthracite

Coussins de dossier



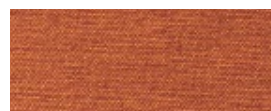
Grand Cru n° 1



Grand Cru n° 3



Grand Cru n° 4



Grand Cru n° 6



Grand Cru n° 7



Grand Cru n° 10



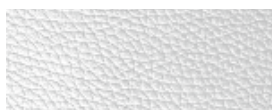
Grand Cru n° 14



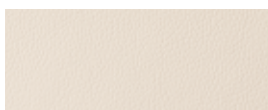
Grand Cru n° 15



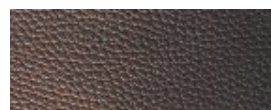
Grand Cru n° 16



Simili cuir beige



Temptation cuir beige



Sensation cuir marron



Attraction cuir anthracite

Portes de placards



Blanc laqué



Blanc satiné

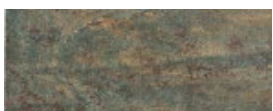


Classic Line Mali Akazie



Modern Line Verade Oak

Habillages de placard



Jeera Green



Black Star

The image shows the interior of a motorhome. The walls and ceiling are finished with light-colored wood paneling. A large window on the right side offers a view of a green, hilly landscape. In the foreground, there is a curved sofa with a grey base and large orange cushions. Two smaller pillows, one dark grey and one light beige, are placed on the sofa. To the left of the sofa is a white table with a wooden edge, holding a magazine. Above the sofa, there are white overhead cabinets and recessed lighting. A small potted plant is visible near the window.

1001 facettes

INTÉRIEUR

Un grand espace de liberté

Voyager avec l'Arto, c'est être libre. et cela commence dans la cellule. Nous avons veillé, par de petites comme de grandes idées, à ce que vous disposiez de tout ce dont vous avez besoin pour vous loger, sans bien sûr omettre l'espace.

Sur une surface maximale de 20 mètres carrés, nous avons reproduit une maison complète avec un salon confortable, une vaste salle de bain, une cuisine parfaitement équipée et une chambre à coucher dont on ne peut que rêver. Cette demeure compacte a nécessité de nombreux clous; saurez-vous tous les retrouver ?





SCAN
THIS
IMAGE



















U.P.P. ENTERPRISE
NCC-1701-B

...GOING WHERE NO MAN HAS GONE BEFORE

U.P.P. ENTERPRISE
NCC-1701-B



UPP ENTERPRISE EN PHASE D'ATTERRISSAGE

« Beam me up, Scotty ! »

Petra et Uwe Bergh sont un peu fous... des véhicules qui sortent de l'ordinaire, des destinations reculées et d'un équipage de station spatiale légendaire. Avec leur Arto, ils vivent leurs trois passions à la fois. Et là où le liner pointe le bout de son nez, les fans de science-fiction ne sont pas les seuls à ouvrir un œil curieux.



LE COMMANDANT DE FLOTTE, UWE BERGH

« En pleine nature, on a l'impression d'être en mission extérieure. »

L'Enterprise vient d'atterrir au beau milieu de la planète. Son sous-plancher illuminé de bleu s'est posé sur les rives d'un fleuve. À y regarder de plus près, on s'aperçoit toutefois que le véhicule est un Arto 72 L. De plus, aucun Kirk ni Spok dans l'équipage, mais Uwe, Petra et Piet. C'est donc l'U.P.P. Enterprise. Depuis 2010, ces passionnés d'automobile ont déjà transformé trois camping-cars en vaisseaux spatiaux. « Des experts en autocollants travaillent pour

notre entreprise, nous faisons appel à un fabricant de jantes et faisons aussi installer des petits bijoux électroniques. » L'Enterprise NCC 1701-B actuel devait provenir de chez Niesmann+Bischoff. Pourquoi ? Les Bergh s'expliquent : « Parce que il n'y a absolument aucun bruit pendant le trajet et que la qualité est sans égale. Et puis ce qui nous plaît énormément aussi, c'est l'association de notre inscription avec la peinture spéciale ».



En voyageant avec l'Arto, Uwe Bergh déconnecte de son poste de responsable d'une agence de publicité, et il vit, avec sa famille, d'après la célèbre devise du vaisseau spatial de la série télévisée : « Going where no man has gone before ». Ce que les Bergh aiment par dessus tout, c'est voyager à bord de l'U.P.P. Enterprise vers des destinations qui semblent presque inaccessibles : Irlande, Scandinavie, Écosse ou encore Cap Nord. « Vous ne nous trouverez jamais sur un terrain camping où sont déjà installées 400 autres personnes. L'équipement de l'Arto nous permet de voyager en autarcie ».

Les Bergh constatent régulièrement à quel point ils ont personnalisé l'U.P.P. Enterprise : « Nous ne faisons jamais aucun trajet sans qu'on nous adresse au moins cinq fois un salut vulcain. Surtout dans les îles britanniques. » Qu'en sera-t-il en France ? Ils ne tarderont pas à le savoir puisque leur prochaine mission de recherche est prévue dans les environs de Montpellier. Alors, pour reprendre le style de M. Spock, voici ce que nous leur souhaitons : faites un long voyage en paix !

D'autres histoires sur

www.niesmann-bischoff.com/story

TECHNIQUE

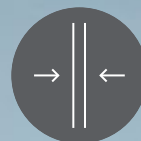
Toujours un clou d'avance

Partir en vacances avec un Arto, c'est la fabuleuse possibilité d'en profiter à 200%. En effet, l'Arto veille à tout le reste, à une tenue de route optimale comme à un maximum de confort. Pourtant, une chose nous rend particulièrement fiers : notre multitude de Clous inside qui font de l'Arto un véritable Niesmann+Bischoff. De quelle manière ? Voyez par vous-même !

Pour en savoir plus sur les aspects techniques :

www.niesmann-bischoff.com/fr/arto/#Technologie





Isolation

Aluminium et polystyrène sont assemblés selon le principe du panneau sandwich.



Dynamisme

Une sensation de conduite automobile inégalée.



Climatisation et ventilation

Pieds bien au chaud en hiver, bon bol d'air frais en été. Partout dans l'Arto.



Concept de service

Tous les éléments de service sont parfaitement accessibles. Les espaces de rangement suffisent amplement.



Sélection des matériaux

La qualité de tous les matériaux utilisés dans l'Arto est exceptionnelle.



Conduite au calme

Les jantes en aluminium de 18" en option garantissent une sensation de conduite encore plus en souplesse.

TECHNIQUE

Le dynamisme vient de l'intérieur

Un Clou n'arrive jamais seul. Tout du moins pas chez Niesmann+Bischoff. Nous avons donc chaussé, spécialement pour vous, des lunettes à rayons X.

Grâce au châssis ALKO surbaissé avec empattement ultra large, à l'emplacement précis du grand réservoir d'eau et les batteries au centre du double-plancher, le **centre d'inertie est le plus bas possible (1)**. Résultat : l'Arto offre une excellente tenue de route et se conduit presque comme une voiture.

Ceux qui souhaitent que leur camping-car se conduise mieux qu'un modèle comparable de ce gabarit trouveront des solutions géniales. Le châssis ALKO surbaissé est en outre renforcé par des **barres longitudinales et transversales (2)**. Beaucoup d'investissement pour un sacré effet : l'Arto offre une rigidité particulièrement élevée ainsi qu'une conduite au calme optimale.

L'aide au démarrage en côte, le blocage électronique de différentiel et l'aide au démarrage en pente font partie des **équipements de bord de série (3)**. Les feux de circulation diurne à LED et les grands rétroviseurs bus grand angle sont également de série. Bien calé dans nos confortables sièges SKA (option), votre dos vous remerciera de chaque kilomètre parcouru. Les nombreuses possibilités de réglage s'adaptent parfaitement à toutes les tailles et morphologies.





Sensation de conduite encore plus proche de l'automobile

grâce au châssis ALKO surbaissé et renforcé

Excellente tenue de route

grâce à un centre d'inertie aussi bas que possible

Arrivée détendu et en toute sécurité

grâce à des équipements tels qu'aide au démarrage en côte et sièges SKA (en option)

SUR LE BANC D'ESSAI

Tests réussis





3

questions sur le processus de test

BASTIAN SCHWARZ,
Directeur d'usine, Niesmann+Bischoff

Avant de lancer la production en série, que contrôlez-vous ?

Nous soumettons par exemple les prototypes à de fortes secousses sur une piste spéciale. Cela correspond environ à 100 000 kilomètres parcourus. On perçoit ainsi le moindre défaut.

Quels autres tests les véhicules doivent-ils réussir avant de pouvoir quitter l'usine ?

Notre propre parcours d'essai. Nids-de-poule, vagues de béton, pavés. Si un véhicule s'en sort, c'est qu'il peut rouler partout.

La dernière épreuve consiste à faire passer chaque véhicule sous une douche d'eau de pluie. Pourquoi ?

Parce que l'eau de pluie, du fait de sa faible tension superficielle, est à même de détecter vraiment n'importe quelle fuite éventuelle.



SCAN
THIS
IMAGE



MIKE ROCKENFELLER
VS. TIMO GLOCK

EN MODE COURSE

Plein pot sur la piste au volant de leurs bolides de course et détente en camping-car : pour Mike Rockenfeller et Timo Glock, la routine. Les week-ends de course, ces coureurs de DTM professionnels sont toujours accompagnés de leur liner. Autant dire qu'ils étaient prédestinés au challenge Smove du Bilster Berg. Sur place, nous avons voulu en savoir plus : Quelle est l'agilité du plus maniable des Niesmann+Bischoff dans les virages pris à vitesse rapide ? La question à peine posée que

l'affaire est conclue pour un Mike Rockenfeller ravi : « Un duel avec Timo ? Toujours partant ». Le goût du défi faisait également du pied à Timo Glock : « J'ai déjà fait des courses avec pas mal de véhicules, mais encore jamais en camping-car. » Avec 19 virages et jusqu'à 26% de dénivelé, le Bilster Berg semble bien être le parcours idéal pour tester le Smove. Sur la ligne de départ, deux exemplaires du liner, le moteur vrombissant. À vos marques, prêts, partez !



TIMO GLOCK

« L'excellente qualité que l'équipe de Niesmann+Bischoff met en circulation n'est rien de moins que la classe royale parmi celles que compte l'univers des camping-cars. »

Sans trop s'être fait la main, les deux pilotes font crisser les pneus. Plein gaz, freinage éclair. Changement soudain de direction. Le sport de course, ni plus ni moins. Les professionnels exigent absolument tout du liner profilé. Et comme le confirme Mike Rockenfeller après coup, ils s'amuse

de percevoir l'agilité du Smove à ce point. On vient à oublier qu'il y a encore pas loin de sept mètres derrière. » « Mais c'est fou ! », s'écrie Timo Glock : « Je n'avais encore jamais senti autant dynamisme et entendu si peu de bruit dans un liner. Avec lui, Niesmann+Bischoff place la barre très haut. »



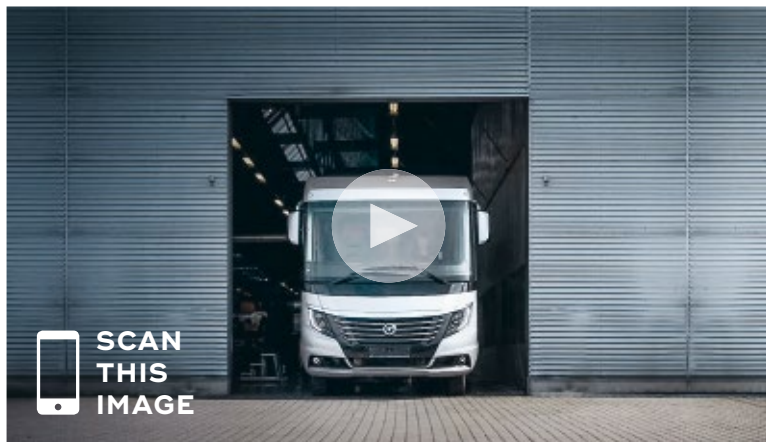
Tous deux savent de quoi ils parlent. Enfants, ils passaient déjà beaucoup de temps dans les camping-cars : Timo Glock se souvient : « À l'époque, nous avions aussi un Niesmann+Bischoff ». Et même s'ils participent à la course DTM pour la concurrence avec des véhicules Audi et BMW, les pilotes ont le même avis à propos des liners. « C'est simplement plus sympa d'avoir un endroit à soi pour se reposer. C'est mieux que n'importe

quel hôtel. » « On est simplement plus indépendant, mais jamais loin de la route. » Qui était en fait le plus rapide dans l'équipe du Smove ? La conversation se poursuit après la course dans une ambiance agréable, autour de la table pliante du Arto de Timo Glock.

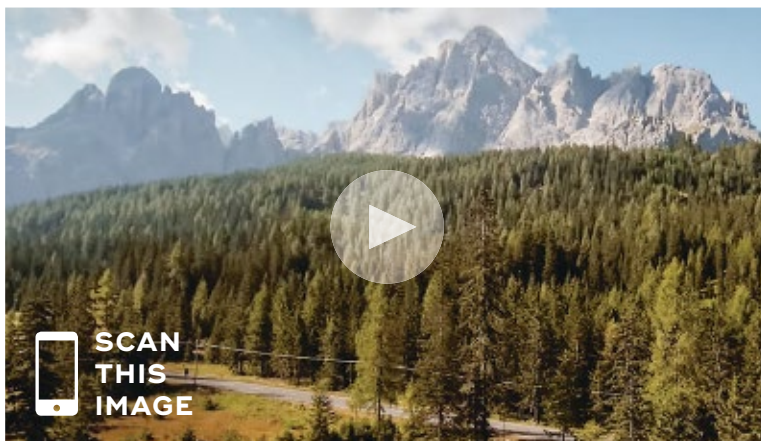
D'autres histoires sur
www.niesmann-bischoff.com/story

LE NUMÉRIQUE EN TOURNÉE

Fait pour les longues distances



Au fait, comment un Niesmann+Bischoff voit-il le jour ? Vous aussi, vous vous êtes déjà posé la question ? Parfait ! Alors bonne visite de notre usine en quatre minutes.



Vous avez déjà vos prochaines vacances de rêve en tête ? Le CaravanPark de Sesto, c'est l'impression de séjourner dans un cinq étoiles avec vue sur un paysage de montagnes époustouflant. Mais allez donc voir par vous-même.

www.niesmann-bischoff.com/arto
www.niesmann-bischoff.com/konfigurator/arto

Mentions légales

Sous réserve d'erreurs et de modifications. Des modifications portant sur les modèles et produits, les plans, les données techniques, les équipements, les illustrations etc. peuvent survenir après la clôture de la rédaction (08/2019). Sont également illustrés des équipements spéciaux et/ou accessoires hors série et/ou ne faisant pas partie des éléments décoratifs qui ne comptent pas parmi les produits livrés par Niesmann+Bischoff. Suite à la mise en page graphique, au traitement des images ou aux caractéristiques techniques de production, il se peut que les illustrations ne correspondent pas tout à fait à la réalité.

Éditeur

Niesmann+Bischoff GmbH
Clou-Straße 1, 56751 Polch
T +49 2654 933 - 0
F +49 2654 933 - 100
M info@niesmann-bischoff.com

Conception et mise en page

3st kommunikation GmbH, Mainz

Photographie

mooi Studios, Mendig
BUTTER. GmbH, Düsseldorf

Illustration technique et rendus

Studio SYN, Rüsselsheim

Impression

K+W Kunst- und Werbedruck, Bad Oeynhausen

Arto

Catalogue du modèle 2020/FR
(V 08 / 2019)

