



Clou inside

NIESMANN  
+BISCHOFF

# Smove

Lignes  
sportives et  
polyvalence



FR

Catalogue



 SCAN  
THIS  
IMAGE



## Clou inside

Il y a plus de 30 ans, nous avons commercialisé, comme nous l'avions imaginé, le premier camping-car Niesmann+Bischoff, le Clou. C'était un camping-car qui n'existait pas encore sur le marché. Il était plein d'ingéniosités, qui à l'époque étaient uniques et a très vite été précurseur. Le modèle Clou avait beaucoup de solutions spécifiques qui ont créé l'évènement et engendré beaucoup d'adeptes dans le secteur. Rien n'a changé depuis lors : nous sommes toujours, jour après jour, modèle après modèle, à la recherche constante de solutions et d'innovations. Aujourd'hui ces idées nous identifient, elles nous montrent la voie à suivre et marquent ainsi notre différence, pour que vos voyages soient incomparables et synonymes de perfection. Avec un liner Niesmann+Bischoff, cette inspiration, cette virtuosité émanant du modèle Clou, vous ravira aussi bien dans un Smove, un Arto ou dans un Flair. Parce que notre promesse vaut pour tous nos modèles : Clou inside.

**HUBERT BRANDL**  
Directeur

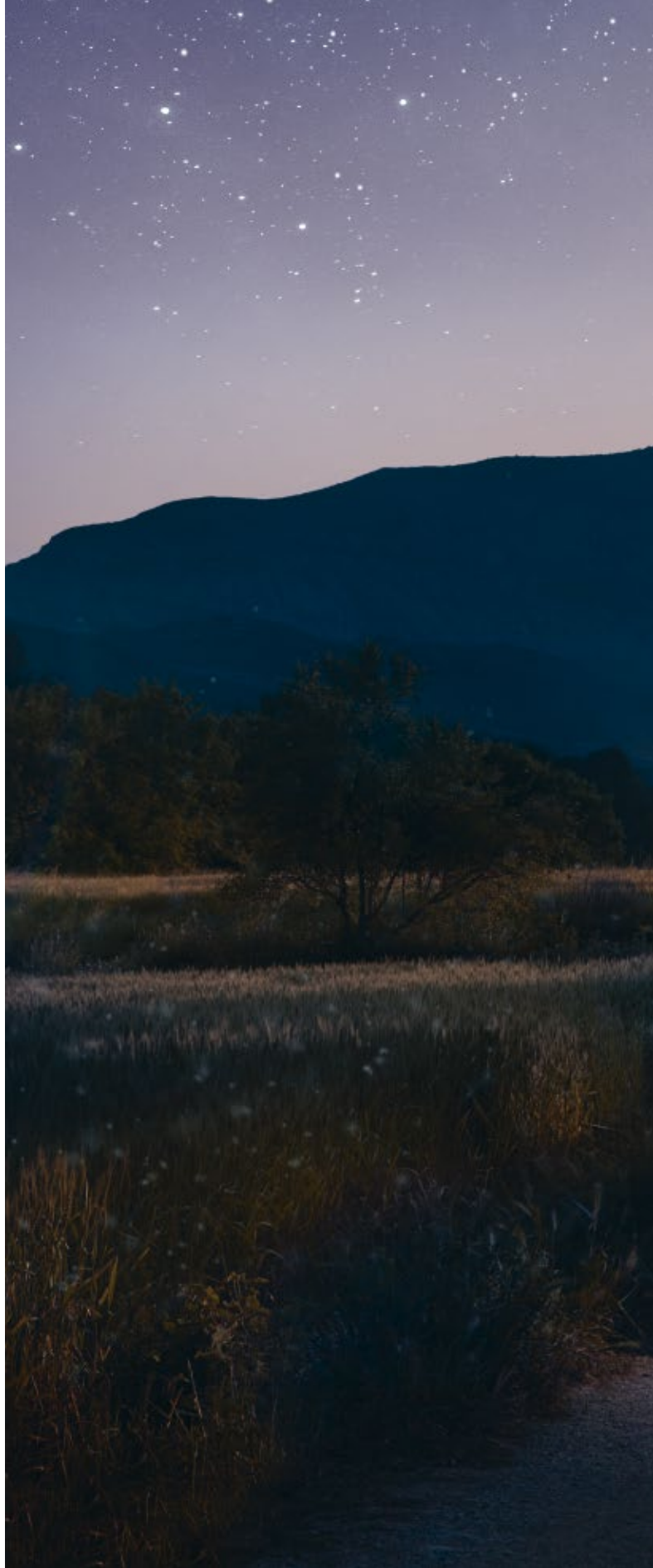
UNE CATÉGORIE À LUI SEUL

# Le Smove. Clairement sans compromis.

Un camping-car agile qui offrirait le confort d'un liner de luxe ? Un liner que vous gareriez en ville sans problème ? Un profilé qui aurait la silhouette d'un liner ? On peut décrire cette toute nouvelle catégorie de véhicules de bien des façons, et pourtant, elle ne se compose que d'un modèle: le Smove.



Les choses bougent par ici... Téléchargez simplement l'appli. Scannez le symbole. Laissez-vous surprendre. Vous trouverez l'outil nécessaire sur : [www.niesmann-bischoff.com/app](http://www.niesmann-bischoff.com/app)









SCAN  
THIS  
IMAGE













el torn  
Cerámica

Cerámica  
El torn

MY NB 30





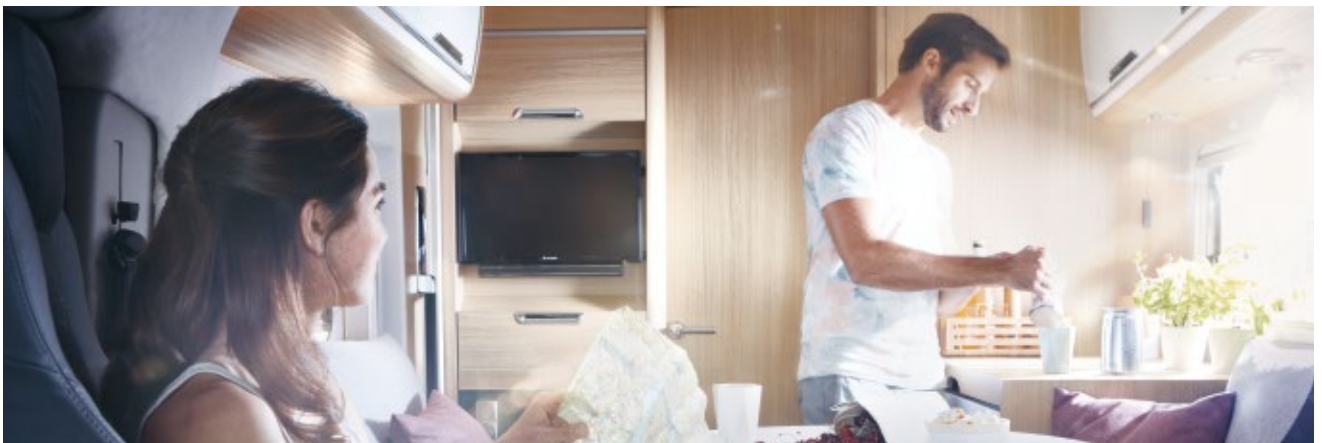
## La liberté au centre

Que des petites ruelles portuaires, des promenades très fréquentées ou encore les artères principales d'une grande ville soient sur votre chemin, ses dimensions et sa maniabilité vous feront toujours voyager l'esprit tranquille. D'ailleurs, n'est-ce pas cela que l'on cherche quand on part en vacances ? Ah oui, encore une chose : quelle que soit la taille de ce que vous aurez déniché et glané ci et là, la vaste soute arrière aura toujours la place suffisante pour accueillir vos dernières trouvailles.





Le Smove rend vos balades encore plus agréables, dès votre départ et jusqu'à votre retour. Vous pourrez alors vous détendre comme bon vous semble dans le spacieux séjour.











## Musique ou voie lactée ?

On a parfois envie de se faire oiseau de nuit. Une chance que le Smove soit si compact : avec ou sans le statut de VIP, vous le garerez toujours aussi aisément sur les parkings des bars et autres clubs.







Épuisé d'avoir tant dansé ? Allez donc faire un petit tour sous le toit panoramique à l'affût des étoiles ; juste au cas où vous n'auriez pas envie d'aller vous coucher tout de suite.









# Un design d'exception

Le Smove est un vrai charmeur. Nous avons tenu à ce que sa silhouette reflète son style de conduite et y sommes parvenus. Dès le premier regard, plus aucun doute : c'est bien le fruit du mariage entre Sportivité et Agilité. Quelques regards de plus et l'on distingue un entrelacement dynamique de formes convexes et concaves : des courbes comme inspirées par des courbes, à commencer par sa silhouette minimaliste ainsi mise en valeur, suivie de sa partie arrière tridimensionnelle, les deux étant unies par un ensemble de lignes origi-

nales sur les côtés. Du reste, nous ne sommes pas les seuls à être charmés par son design automobile. Bien des experts en design partagent notre avis. Outre le German Design Award et d'autres prix décernés par le public, le Smove a également été vainqueur du concours international « Automotive Brand Contest », remporté pour la première fois par un camping-car : une victoire qui restera dans les annales. Preuve en est : aucun camping-car ne saurait être plus proche de l'automobile.





INCOMPARABLE

# impressionnant dynamique agile







# 3



## questions sur le design

**MARTIN SCHÖNHORST,**  
concepteur en chef,  
Niesmann+Bischoff

### **Du point de vue du designer, qu'est-ce qui fait du Smove ce qu'il est ?**

Son design intégratif de part en part. Toutes ses formes et transitions en témoignent : « Ici, l'esthétique a sa place jusque dans le détail le plus infime.

### **Comment y êtes-vous parvenu ?**

En premier lieu avec le montant B un peu en retrait, qui fait le lien entre le châssis et l'espace habitable et donne naissance à une unité inspirant le dynamisme.

### **Quel est le détail dont vous êtes parti- culièrement fier ?**

Qu'on y voie nettement l'empreinte de la marque, tout spécialement dans le design Clou Line.

EXTÉRIEUR

# Un caractère bien trempé

Les camping-cars sont aussi blancs que les prés sont verts, n'est-ce pas ? Et bien pas chez nous. Alors si vous souhaitez révéler votre style personnel au grand jour, n'hésitez plus, sautez le pas ! Vous pouvez personnaliser et dynamiser l'aspect de votre Smove en choisissant parmi les tonalités bien distinctes que nous proposons : Champagne mat, Lava Orange, Miami Blue ou encore Carbone Optique.

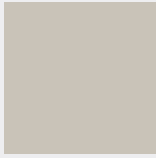
Encore trop peu coloré à votre goût ? Aucun problème : outre le blanc caractéristique des camping-cars, nous proposons différentes peintures spéciales\*, comme notre éclatant Frozen Red Metallic.

\*Prix sur demande



[www.niesmann-bischoff.com/konfigurator/smove](http://www.niesmann-bischoff.com/konfigurator/smove)

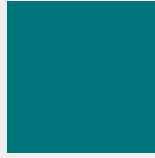




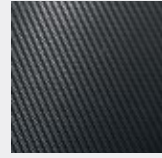
Champagne mat



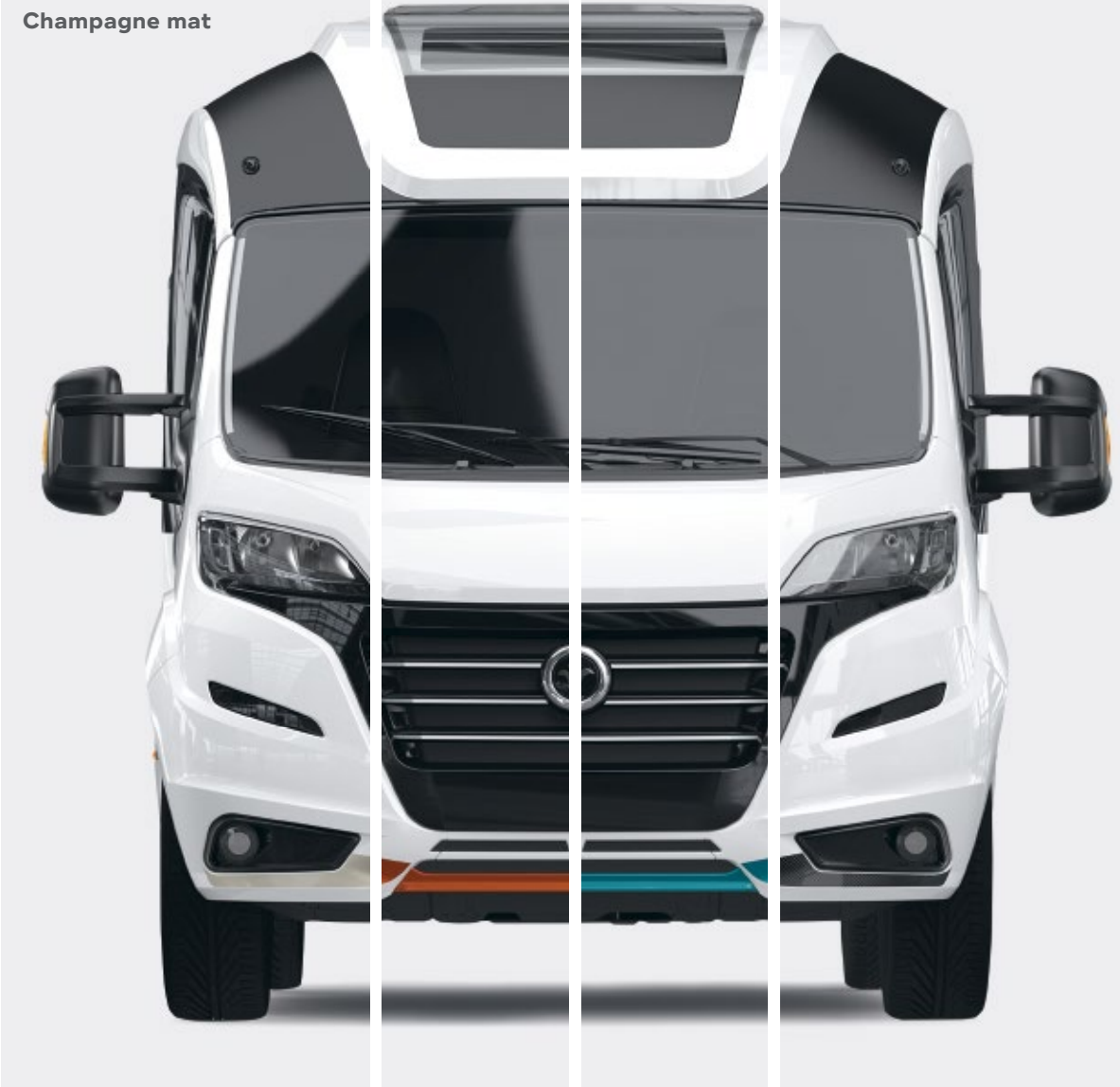
Lava Orange



Miami Blue



Carbone Optique









MANUFACTURE

# Le job le plus sympa au monde

Nous sommes à la fois architectes, ingénieurs, artisans en tous genres – ou presque – et monteurs. Mais quoi que nous faisons, nous sommes toujours animés par une ferme volonté de bien faire, jusqu'au moindre détail. Notre quotidien est avant tout marqué par le travail manuel. Nous sommes d'ailleurs convaincus qu'à chaque voyage avec le Smove, ce sera pour vous une évidence.



Il y a de la minutie dans l'air : notre hall de production, à Polch, où chaque geste à l'intention de nos camping-cars est un pas de plus vers la maturité.

La sélection des matériaux est une opération décisive. Une devise nous rassemble : la qualité de conception et du produit fini est proportionnelle à la qualité de chacun des matériaux. Notre feuille de bois en est un parfait exemple : extrêmement résistante, tridimensionnelle et insensible aux rayures, elle fait preuve d'une grande robustesse. Quant à nos revêtements textiles, ils sont d'une qualité telle qu'aucune série de test, aussi exigeante fût-elle, ne leur a jamais encore barré la route.

Nous prenons le temps de fabriquer votre camping-car. D'aucuns diraient peut-être que c'est un luxe, mais à nos yeux, il s'agit bien plus d'un investissement réfléchi. En effet, la plupart des erreurs humaines surviennent lorsque de grandes performances sont exigées dans des délais difficiles à tenir. Les grandes performances, c'est justement ce que Niesmann+Bischoff attend de toute son équipe. Nous savons toutefois que certains travaux nécessitent plus de temps si l'on souhaite un excellent résultat. Le temps d'arriver à maturité, comme pour nos panneaux latéraux que nous entreposons une nuit entière après les avoir pressés, et ne montons pas dès qu'ils sont construits comme c'est le cas ailleurs. Pourquoi ? Parce que cette nuit de repos est l'ingrédient secret de nos parois lisses : puisque aucun élément ne bombe ni ne se déforme à en devenir incommode, vous pourrez en profiter très longtemps.

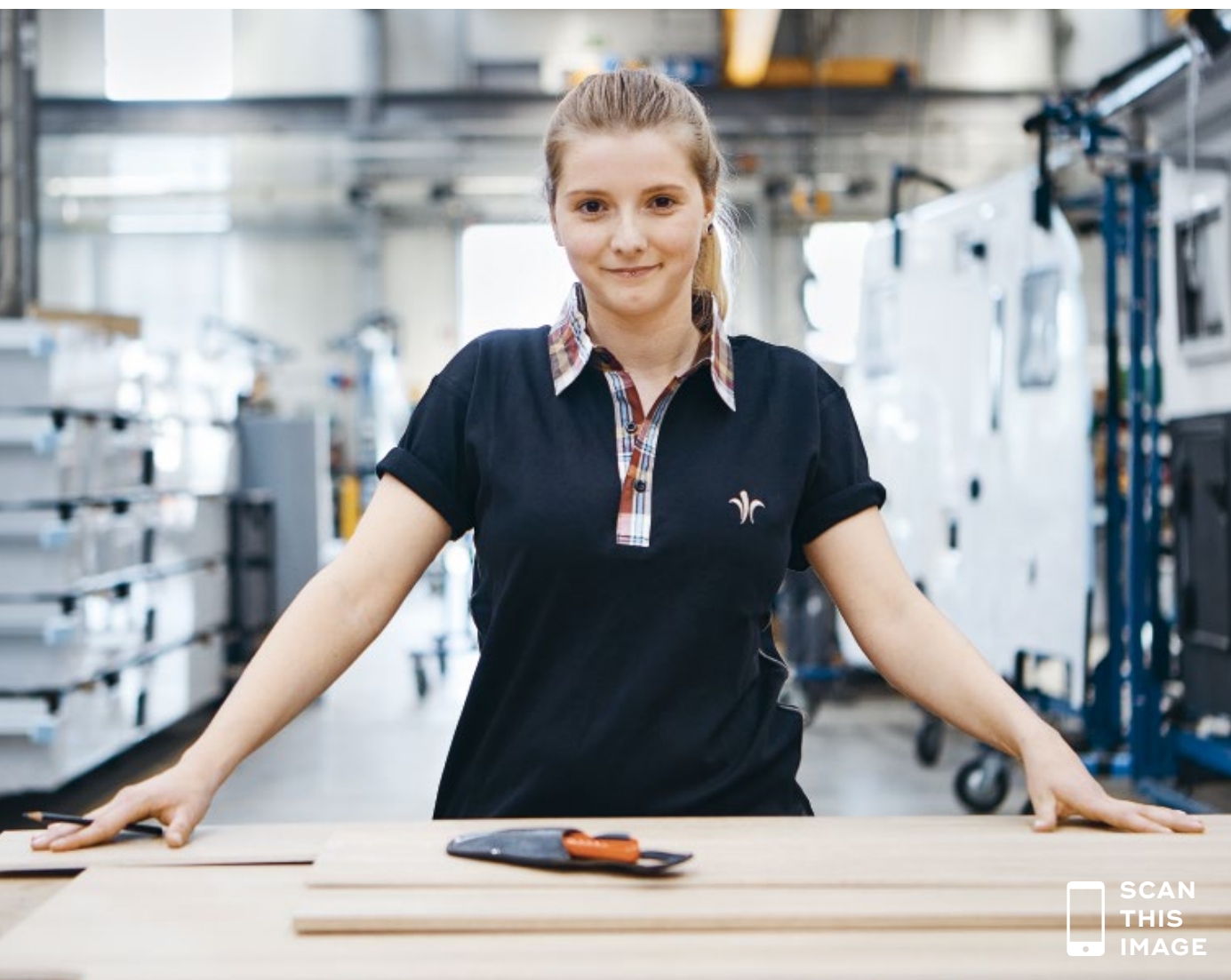
« Made in Polch » est pour nous un label de qualité. Les personnes qui ont déjà visité le grand hall où travaillent main dans la main – au sens littéral – des artisans de différents corps de métier savent que nous ne faisons aucun compromis. En revanche, c'est avec passion et dévouement que nous façonnons, jour après jour, nos camping-cars ; ceux-là même qui, non contents de vous mener vers les destinations dont vous fantasmez, vous feront vivre des voyages que vous n'auriez jamais cru possibles en dehors de vos rêves les plus fous.





MANUELA TELLER, TECHNICIENNE DU BOIS

**« Empreints de qualité jusque dans les moindres détails, nos travaux artisanaux font de chacun de nos camping-cars une pièce unique. »**







Un espace





# 1001 facettes



DIVERSITÉ D'AMÉNAGEMENT

# Tout est possible, rien n'est prescrit

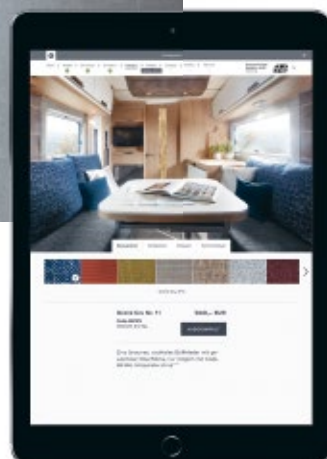
Ce à quoi ressemblerait la maison idéale à emporter partout avec soi ? À votre Smove. À vos choix. Avec la multitude de combinaisons que nous proposons, vous pourrez réellement donner libre cours à votre imagination en agençant votre cellule.

Vous choisissez les revêtements de siège et de dossier ainsi que les habillages de placard, parmi des centaines de combinaisons possibles. C'est vous qui décidez. Et qui décidez encore dès que vous en avez envie : car les revêtements de dossiers peuvent être remplacés a posteriori.

**Modern Line**

Décor bois Verade Oak

Sol « Modern Line »



**Pour en savoir plus sur l'intérieur :**  
[www.niesmann-bischoff.com/konfigurator](http://www.niesmann-bischoff.com/konfigurator)





12

Coussins de dossier

Banquette du salon en cuir de buffle Zino



2

Habillages de placard





6

Revêtements  
de l'assise



# Le monde tel qu'il me plaît

Quels que soient vos choix, vous vous sentirez ici parfaitement à votre aise grâce des textiles et matériaux d'excellente qualité. Vos sièges sont revêtus de tissus raffinés, tandis qu'un film 3D satiné et insensible aux rayures donne aux meubles et placards une apparence de bois de grande qualité.

## Revêtements de l'assise



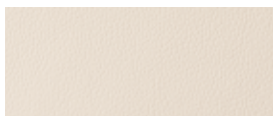
**Grey** textile, gris



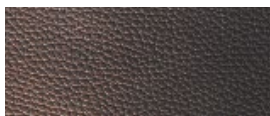
**Green** textile, vert



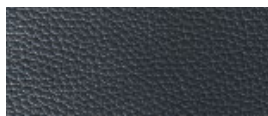
**Shadow** textile, anthracite



**Temptation** cuir, beige



**Sensation** cuir, marron



**Attraction** cuir, anthracite

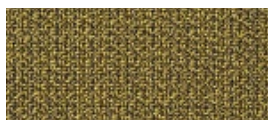
## Coussins de dossier



**Grand Cru** n° 1



**Grand Cru** n° 3



**Grand Cru** n° 4



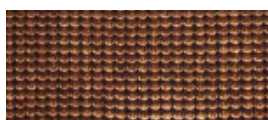
**Grand Cru** n° 6



**Grand Cru** n° 7



**Grand Cru** n° 10



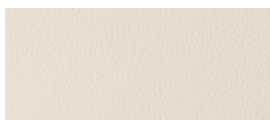
**Grand Cru** n° 14



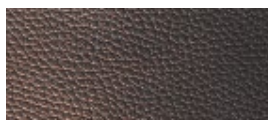
**Grand Cru** n° 15



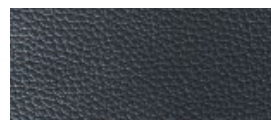
**Grand Cru** n° 16



**Temptation** cuir, beige

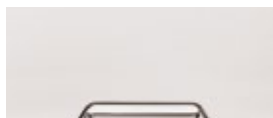


**Sensation** cuir, marron

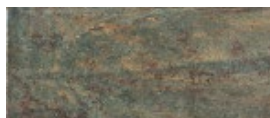


**Attraction** cuir, anthracite

## Porte de placards



**Blanc** satiné



**Jeera** Green



**Black** Star

INTÉRIEUR

## Un grand espace de liberté

Le Smove, c'est une sensation de liberté absolue, sur la route comme au salon.

Sur une surface maximale de 14 mètres carrés, nous avons reproduit une maison complète avec un salon confortable, une vaste salle de bain, une cuisine parfaitement équipée et une chambre à coucher dont on ne peut que rêver. Cette demeure compacte a nécessité de nombreux clous; saurez-vous tous les retrouver ?







 SCAN  
THIS  
IMAGE













## Un petit abattant qui cache bien son jeu

Premier acte : console et vue sur l'extérieur.  
Deuxième acte : lever de rideau ; ou plutôt, ouverture des abattants pour découvrir la cuisine loft complète avec deux brûleurs à gaz, évier et plan de travail supplémentaire.  
Troisième acte : fermeture des abattants, au gré de vos besoins : partie droite, partie gauche ou les deux.



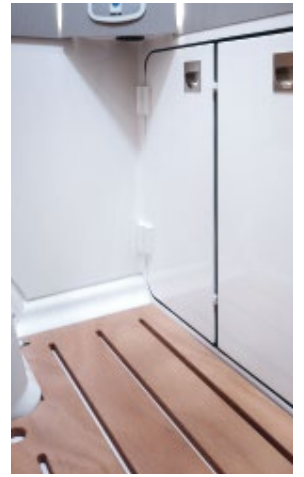


## Un espace prodigieux

La salle de bain intelligemment pensée vous accorde une grande liberté de mouvements. Pourquoi ? Rien de plus simple, nous dissimulons le lavabo dans la cloison. L'heure de la douche, véritable expérience : une douche aux dimensions généreuses avec un débit constant (max. 11,3 l/minute).

Les toilettes escamotables viennent elles aussi trouver refuge derrière une porte pliante intelligente. Un geste de plus et les voici.











THOMAS D SMOVED

# Smovestory #1

## Journée au lac

Pour le chanteur Thomas D qui passe une grande partie de son temps à sillonner les routes de concert en concert, « le calme permet de clarifier ses pensées ». C'est au calme qu'il a eu l'idée d'inspirer les autres, en racontant ses aventures avec le Smove. Dans la première, il donne pour conseil de s'échapper du stress et de basculer en mode « respirations à plein poumons ». Avec son chien, du thé et un feu de camp au bord du lac.

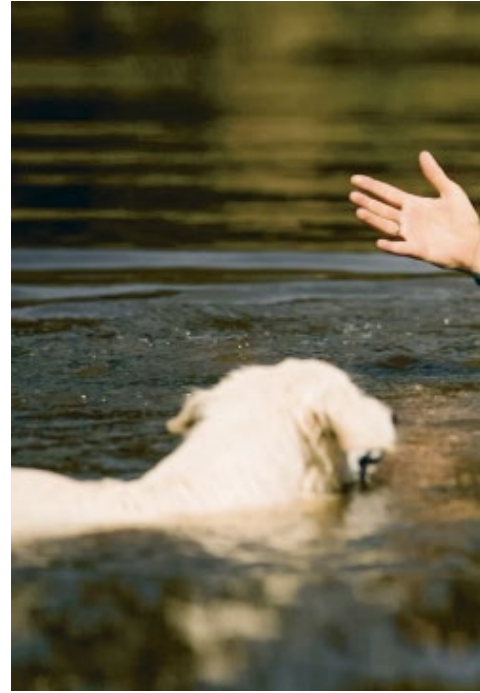




 SCAN  
THIS  
IMAGE

THOMAS D

« J'ai toujours été un grand amoureux des camping-cars. »



« Il m'arrive de ne même plus savoir dans quelle ville je me trouve. Les voyages, c'est plus avion, limousine, taxi, hôtel, et donc pas forcément reposant. Mais avec le Smove et mon chien, ça marche, j'arrive à me détendre. »



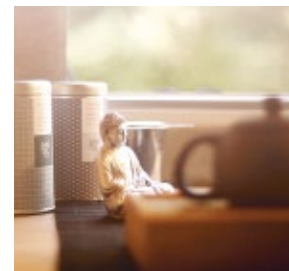
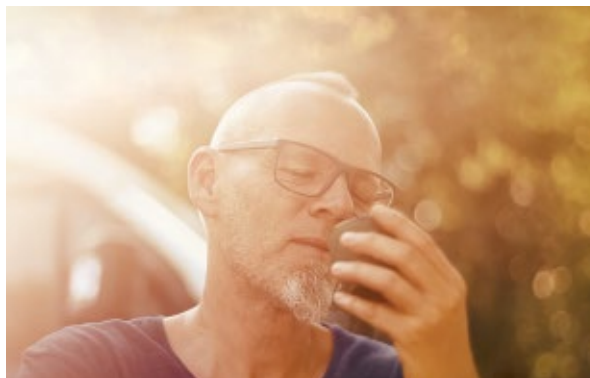




« Lou adore l'eau ; il n'y a qu'en eaux profondes qu'elle ne s'est jamais aventurée. »



« La pause thé que je prends ensuite dans la cuisine du camping-car est quasiment un moment de méditation. Comme le feu de camp que je fais le soir. »



« Prendre conscience des petites choses sans prétention. Ne pas faire que penser ; être, tout simplement. »

## #smovestories

### Déconnecter avec le Smove.

Et en parler aux autres. Thomas D avait cette idée et a trouvé des gens qui l'ont soutenu. Découvrez ici comment tout a commencé et ce que les autres aventuriers ont fait avec le Smove.

[www.niesmann-bischoff.com/story/smovestories](http://www.niesmann-bischoff.com/story/smovestories)



TECHNIQUE

# Toujours un clou d'avance

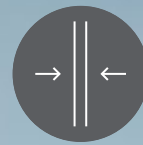
Partir en vacances avec un Smove, c'est la fabuleuse possibilité d'en profiter à 200%. En effet, le Smove veille à tout le reste, à une sécurité maximale comme à un design sportif. Pourtant, une chose nous rend particulièrement fiers : notre multitude de Clous inside qui font du Smove une classe en soi. De quelle manière ? Voyez par vous-même !

**Pour en savoir plus sur les aspects techniques :**

[www.niesmann-bischoff.com/fr/smove/#Technologie](http://www.niesmann-bischoff.com/fr/smove/#Technologie)







## Isolation

Aluminium et polystyrène sont assemblés selon le principe du panneau sandwich.



## Dynamisme

La conduite du Smove est aussi agile et sportive que celle d'une voiture.



## Climatisation et ventilation

Pieds bien au chaud en hiver, bon bol d'air frais en été. Partout dans le Smove.



## Concept de service

Tous les éléments de service sont parfaitement accessibles. Les espaces de rangement suffisent amplement.



## Aérodynamisme

La forme profilée du design extérieur est idéale.



## Sélection des matériaux

La qualité de tous les matériaux utilisés dans le Smove est exceptionnelle.

TECHNIQUE

# La Smovitude vient de l'intérieur

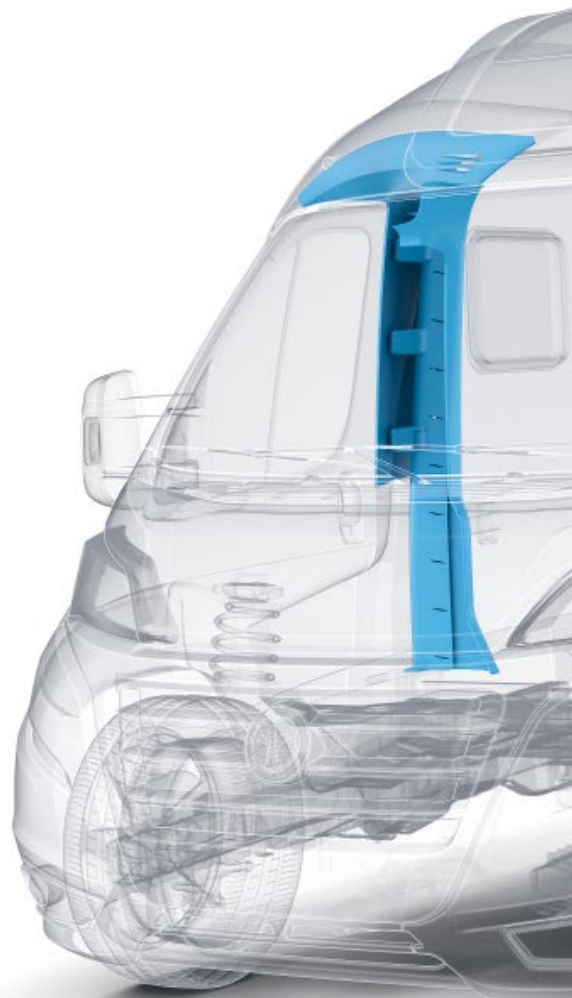
Un Clou n'arrive jamais seul. Tout du moins pas chez Niesmann+Bischoff. Nous avons donc chaussé, spécialement pour vous, des lunettes à rayons X.

La cellule et la cabine conducteur sont solidement reliées par un **montant B spécialement renforcé (1)**. Son concept tripartite lui donne un côté particulièrement rigide, mais lui confère aussi d'excellentes propriétés de conduite et un quasi silence fort bienvenu.

Nous mettons fin aux conventions par de nouvelles techniques de fabrication : en révolutionnant la transition entre la cellule et le châssis du Smove, nous avons **augmenté sa rigidité à la torsion de 30% (2)**. Avec un plancher sandwich ultra stable en aluminium double face qui est vissé et collé au châssis ALKO surbaissé, votre conduite est bien meilleure et beaucoup plus sûre.

Nous pouvons vous indiquer **la longueur exceptionnelle de l'empattement (3)** les yeux fermés : 4250 millimètres, ni plus ni moins. Le porte-à-faux en est d'autant plus faible et l'ensemble améliore tant la sécurité que le confort de conduite.

Nous avons placé le réservoir d'eau propre et la climatisation sous plancher de sorte à rabaisser le centre de gravité. On y gagne en termes de **sensation de conduite (4)** et de liberté dans la cellule.







**Quasi silence agréable**  
grâce au montant B  
spécialement renforcé

**Propriétés de conduite  
idéales**  
grâce à la grande rigidité  
à la torsion

**Bonne tenue de route**  
grâce au placement en  
profondeur du réservoir  
et de la climatisation

**Davantage de sécurité  
et de confort pendant  
la conduite**  
grâce à un empattement  
ultra long

SUR LE BANC D'ESSAI

# Tests réussis







# 3

## questions sur le processus de test

**TOBIAS WEIß,**  
Direction technique, Niesmann+Bischoff

### **Avant de lancer la production en série, que contrôlez-vous ?**

Nous soumettons par exemple les prototypes à de fortes secousses sur une piste spéciale. Cela correspond environ à 100 000 kilomètres parcourus. On perçoit ainsi le moindre défaut.

### **Quels autres tests les véhicules doivent-ils réussir avant de pouvoir quitter l'usine ?**

Notre propre parcours d'essai, avec des nids-de-poule, des vagues de béton, des pavés. Le véhicule qui s'en sort peut rouler partout.

### **La dernière épreuve consiste à faire passer chaque véhicule sous une douche d'eau de pluie. Pourquoi ?**

Parce que l'eau de pluie, du fait de sa faible tension superficielle, est à même de détecter vraiment n'importe quelle fuite.





SCAN  
THIS  
IMAGE





MIKE ROCKENFELLER  
VS. TIMO GLOCK

# EN MODE COURSE

Plein pot sur la piste au volant de leurs bolides de course et détente en camping-car : pour Mike Rockenfeller et Timo Glock, la routine. Les week-ends de course, ces coureurs de DTM professionnels sont toujours accompagnés de leur liner. Autant dire qu'ils étaient prédestinés au challenge Smove du Bilster Berg. Sur place, nous avons voulu en savoir plus : Quelle est l'agilité du plus maniable des Niesmann+Bischoff dans les virages pris à vitesse rapide ? La question à peine posée que l'affaire était conclue par

un Mike Rockfeller ravi : « Un duel avec Timo ? Toujours partant ». Le goût du défi faisait également du pied à Timo Glock : « J'ai déjà fait des courses avec pas mal de véhicules, mais encore jamais en camping-car. » Avec 19 virages et jusqu'à 26% de dénivelé, le Bilster Berg semble bien être le parcours idéal pour tester le Smove. Sur la ligne de départ, deux exemplaires du liner, le moteur vrombissant. À vos marques, prêts, partez !



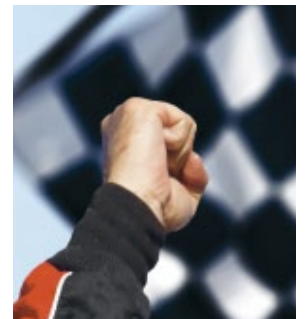
TIMO GLOCK

**« L'excellente qualité que l'équipe de Niesmann+Bischoff met en circulation n'est rien de moins que la classe royale parmi celles que compte l'univers des camping-cars. »**

Sans trop s'être fait la main, les deux pilotes font crisser les pneus. Plein gaz, freinage éclair. Changement soudain de direction. Le sport de course, ni plus ni moins. Les professionnels exigent absolument tout du liner profilé. Et comme le confirme Mike Rockenfeller après coup, ils s'amuse

nt de percevoir l'agilité du Smove à ce point. On en vient à oublier les presque sept mètres que l'on a derrière soi. » « Incroyable ! », s'écrie Timo Glock : « Jamais encore je n'avais ressenti un tel dynamisme et aussi peu de bruit au volant d'un liner. Avec lui, Niesmann+Bischoff place la barre très haut. »





Tous deux savent de quoi ils parlent. Enfants, ils passaient déjà beaucoup de temps dans les camping-cars : Timo Glock se souvient : « À l'époque, nous avions aussi un Niesmann+Bischoff ». Et même s'ils sont concurrents lors des courses DTM, l'un avec un véhicule Audi et l'autre au volant d'une BMW, les pilotes partagent le même avis au sujet des liners. « C'est simplement plus sympa d'avoir un endroit à soi pour se reposer. C'est mieux que n'importe quel hôtel. » « On est

simplement plus indépendant, mais jamais loin de la route. »

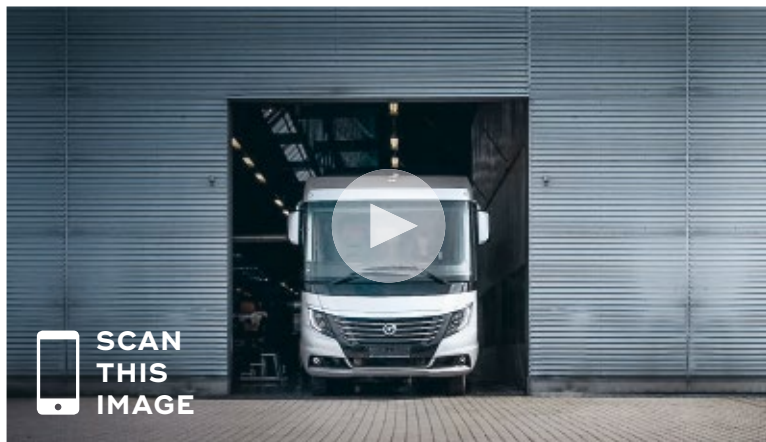
Qui était en fait le plus rapide dans l'équipe du Smove ? La conversation se poursuit après la course dans une ambiance agréable, autour de la table pliante du Arto de Timo Glock.

#### **D'autres histoires sur**

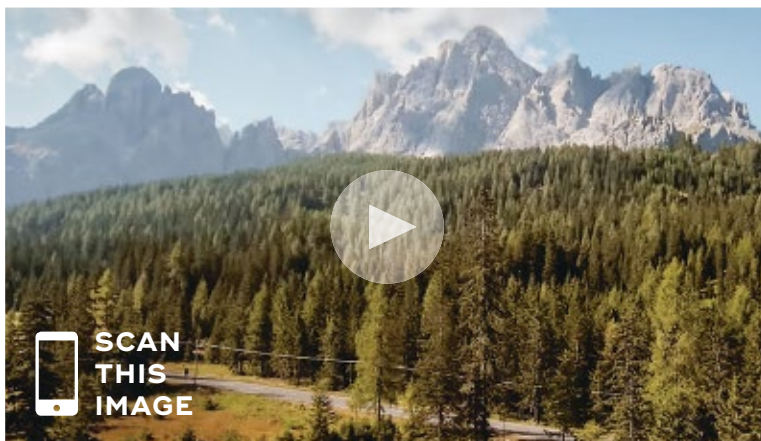
[www.niesmann-bischoff.com/story](http://www.niesmann-bischoff.com/story)

LE NUMÉRIQUE EN TOURNÉE

# Fait pour les longues distances



Au fait, comment un Niesmann+Bischoff voit-il le jour ? Vous aussi, vous vous êtes déjà posé la question ? Parfait ! Alors bonne visite de notre usine en quatre minutes.



Vous avez déjà vos prochaines vacances de rêve en tête ? Le CaravanPark de Sesto, c'est l'impression de séjourner dans un cinq étoiles avec vue sur un paysage de montagnes époustouflant. Mais allez donc voir par vous-même.

[www.niesmann-bischoff.com/smove](http://www.niesmann-bischoff.com/smove)  
[www.niesmann-bischoff.com/konfigurator/smove](http://www.niesmann-bischoff.com/konfigurator/smove)



### **Mentions légales**

Sous réserve d'erreurs et de modifications. Des modifications portant sur les modèles et produits, les plans, les données techniques, les équipements, les illustrations etc. peuvent survenir après la clôture de la rédaction (08/2018). Sont également illustrés des équipements spéciaux et/ou accessoires hors série et/ou ne faisant pas partie des éléments décoratifs qui ne comptent pas parmi les produits livrés par Niesmann+Bischoff. Suite à la mise en page graphique, au traitement des images ou aux caractéristiques techniques de production, il se peut que les illustrations ne correspondent pas tout à fait à la réalité.

### **Éditeur**

Niesmann+Bischoff GmbH  
Clou-Straße 1, 56751 Polch  
T +49 2654 933 - 0  
F +49 2654 933 - 100  
M [info@niesmann-bischoff.com](mailto:info@niesmann-bischoff.com)

### **Conception et mise en page**

3st kommunikation GmbH, Mainz

### **Photographie**

mooi Studios, Mendig  
BUTTER. GmbH, Düsseldorf

### **Illustration technique et rendus**

Studio SYN, Rüsselsheim

### **Impression**

K+W Kunst- und Werbedruck, Bad Oeynhausen

### **Smove**

Catalogue du modèle 2019/FR  
(V 08 / 2018)



