

*Pour les meilleurs moments de la vie*

**NIESMANN  
+ BISCHOFF**

ARTO. FLAIR. POUR LES MEILLEURS MOMENTS DE LA VIE



Collection 2010



LA CLASSE LUXE. LA CLASSE PREMIUM: FLAIR4EVER

*Pour les meilleurs moments de la vie*



*Nous tenons à remercier notre fidèle partenaire Hans Happacher et toute son équipe du camping de Sesto. Sur le cliché ci-dessus, deux superbes emplacements, exclusivement réservés aux VIP.*



Ce livre est offert à



*Pour les meilleurs moments de la vie*





# Niesmann+Bischoff

## Pour les meilleurs moments de la vie

Depuis plus de 25 ans

# 2010

### Table des matières

<b>La tradition et l'avenir</b>	<b>6</b>
<b>Arto - la classe luxe</b>	<b>8</b>
Azzurro	12
Le charme méditerranéen pour vos voyages : Rosso	14
Un sacré millésime : Nero	16
Crema de la crème	20
Pratique, la table à géométrie variable	22
Appartement de standing avec lits jumeaux, lit double ou lit de cabine	24
La cuisine méditerranéenne	26
La nouvelle classe compacte est arrivée !	28
Arto a le goût des détails, de série	34
<b>Flair - la classe premium</b>	<b>38</b>
La profession est unanime : « caravaning design award 2008/2009 »	40
Génial : les nouveaux sièges SKA grand confort et la table à géométrie variable, sur deux axes	48
Le nouveau concept d'agencement (1, 2, 3, 4, 5)	50
Voyager avec Flair, c'est réunir les conditions optimales « Pour les meilleurs moments de la vie »	66
Satisfaire aux exigences premium - de série	70
<b>Revêtements et tissus</b>	<b>74</b>
Vous avez le choix entre quatre superbes combinaisons tissus-cuir et deux fantastiques versions cuir	
<b>Niesmann+Bischoff</b>	<b>92</b>
Sièges SKA grand confort, « BalanceFit », double plancher, panneaux à deux faces aluminium, concepts de chauffage intelligents, la stabilité du concept « anti-torsion box », et bien d'autres choses encore	
Les véhicules sont mis à l'épreuve et prouvent leur qualité de série. Votre garantie : une qualité irréprochable	106
<b>VIP-Events, Promotion, PremiumPartner</b>	<b>114</b>
La première mondiale « Flair4ever », DVD, les grands moments, les emplacements VIP de Sesto et la « Clé du bonheur »	

ARTO

FLAIR

# La tradition et l'avenir

Des camping-cars d'exception construits de main de maître – depuis plus de 25 ans

**Madame, Monsieur, chers amis du voyage en première classe,**



la tradition a du bon : au Moyen-Âge, les guildes d'artisans suscitaient l'enthousiasme de leurs clients, leurs chefs d'œuvres renfermaient tout leur savoir-faire. C'est dans la droite ligne de cette tradition que Niesmann+Bischoff veut s'inscrire : notre site de Polch, en Allemagne, produit des petites séries de camping-cars, respectant fidèlement les principes traditionnels de la manufacture de qualité.

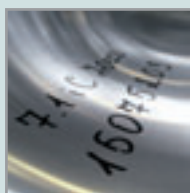
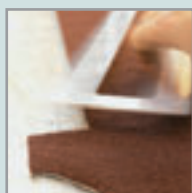
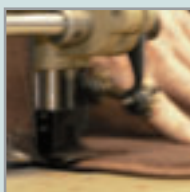
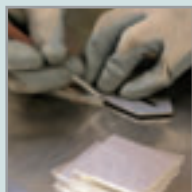
Bien sûr, avec la mondialisation, l'automatisation croissante du monde qui nous entoure, certains principes, certaines valeurs peuvent être amenés à se perdre. Mais Niesmann+Bischoff considère qu'une certaine idée des valeurs, un maintien de structures qui ont fait leurs preuves dans le passé sont les garants de la pérennité d'une entreprise, de son identité et de sa personnalité.

Une telle conception des choses est d'autant plus importante lorsqu'il s'agit non pas de produits quelconques et sans âme, issus de chaînes de fabrication de masse, et présentés sans la moindre passion à des consommateurs, mais de produits individualisés, issus d'un travail de qualité.

La fiabilité, la constance et le talent ne sont pas seulement des traits de caractère positifs. Ces valeurs doivent également transparaître dans le souci de la qualité, l'esprit d'innovation et dans l'essence même d'un objet que l'on construit de ses mains.

Pour Niesmann+Bischoff, il est donc tout à fait logique que les principes de l'entreprise définissent une production orientée vers la qualité, vers la personnalisation de camping-cars luxueux « par excellence ».

Nos objectifs sont ambitieux, et c'est avec passion que nous mettons notre longue expérience et notre talent au service du développement, de la conception et de la réalisation de camping-cars uniques en leur genre et qui se distinguent par leur esthétique et leur luxe. Rien n'est laissé au hasard, chaque « chef d'œuvre » est traité de manière individuelle dans un processus de production à taille humaine. Chaque camping-car suit la « chaîne de création de valeur ajoutée » de notre site de Polch et répond à toutes nos exigences de qualité et de sécurité. C'est pour vous la garantie de posséder une « pièce unique » qui sera pour vous une source de satisfaction pendant de longues années. C'est le standard de qualité à la mesure de vos attentes :



*Pour les meilleurs moments de la vie*

2010









2010

# ARTO

La classe luxe

ARTO

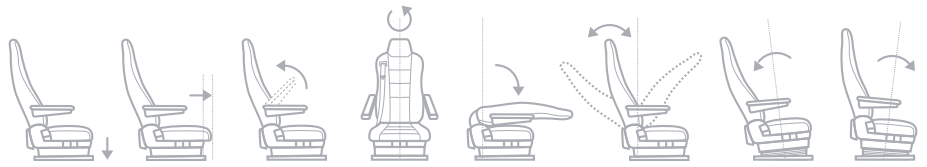


# Le nouveau concept de l'habitacle avec le confort inégalé des sièges SKA

En un tournemain, votre compagnon de voyage se transforme en habitat confortable







■ Dans la nouvelle classe luxe, les fantastiques sièges grand confort SKA vous garantissent un confort inégalé, pour la conduite comme pour la détente. Que ce soit le siège conducteur ou le siège passager, ils s'adaptent parfaitement à vos habitudes et à la situation - leur revêtement est bien entendu assorti à celui des canapés du salon. Et les ceintures de sécurité sont intégrées, comment pourrait-il en être autrement...



ARTO

« Azzurro »

# Azzurro



*Et encore un accessoire original et utile :  
La sympathique pochette murale en cuir -  
accordée au cuir de vos canapés, bien sûr.*



■ *Un équipement particulièrement intéressant  
du pack Media : l'écran plat TFT de 19 pouces,  
placé derrière la banquette. Il vous suffit de l'avancer  
vers vous et de l'orienter pour un confort optimal.*









Pour des voyages passionnants  
et passionnés : « Rosso »

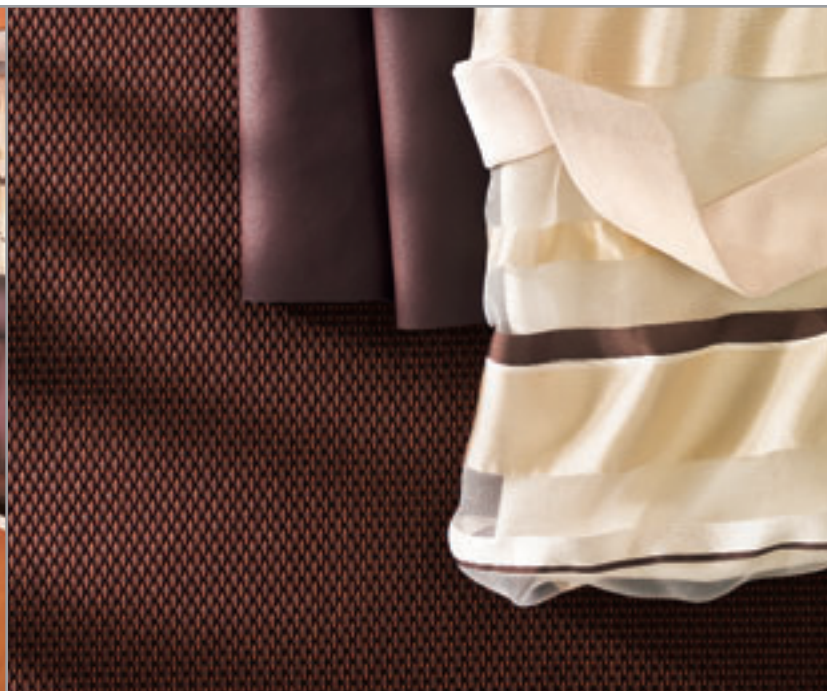
# Rosso



*Dans la chambre arrière, pour le plaisir des yeux :  
les angles des pavillons sont revêtus de cuir clair,  
les étagères d'angle sont éclairées.*



■ *Des cuirs et tissus traités au téflon accordés  
avec goût. Des rideaux aux tons agréables créent  
des ambiances lumineuses et mettent en valeur  
la noblesse des bois.*







Un sacré millésime :  
« Nero »

# Nero



*Particulièrement séduisant à bord du nouvel Arto :  
l'agréable éclairage au-dessus des pavillons.*







# « Crema » de la crème Crema



*Cette petite armoire vitrée compacte est escamotable. Une fois extraite du pavillon, elle est accessible par les côtés.*

■ « Crema », tel est le nom de ce modèle de garniture. Très apprécié des clients, il a connu un franc succès l'année dernière. Et pour que la ceinture de sécurité ne vienne pas troubler l'esthétique « Crema », elle disparaît discrètement derrière les coussins. Et pour le voyage, elle se remet en position en un tournemain.









Savourez les voyages et les séjours dans la classe luxe

plaisir

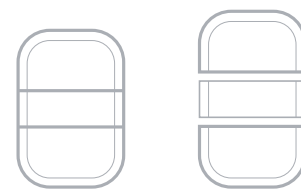




Un habitat pour les plus exigeants

ARTO

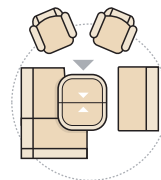
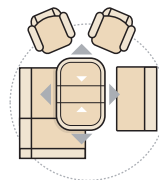
Pratique : la table à géométrie variable  
un jeu d'enfant, modulable d'une seule main





■ La table de l'Arto s'adapte à toutes les occasions. Sa géométrie est modulable sans effort, d'une seule main : c'est simple et tellement facile.

# espace de vie



ARTO

# Appartement de standing avec lits jumeaux, lit double ou lit de cabine détendez-vous



■ En un tournemain, le salon se transforme en une confortable chambre à coucher. | Photo ci-dessus : notre cocktail Wellness de l'année « Flair4ever23 ».





Détendez-vous

ARTO



# La cuisine méditerranéenne : Plus d'espace, plus de rangements pour les « grands chefs »



# la cuisine

■ Des cuisines de caractère. Les meilleurs cuisinistes nous ont servi de modèles : voilà pourquoi nos tiroirs sont larges, avec mécanisme automatique - évidemment.



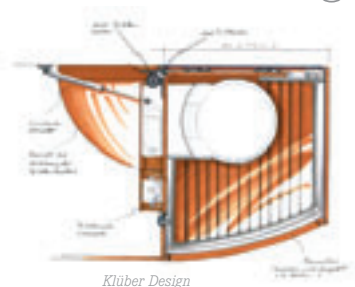


Le chef aux fourneaux

ARTO



# La nouvelle classe compacte de 3,5 t : Un véhicule compact et maniable, un intérieur généreux et multifonctionnel.



■ Faire de la place, tout simplement : notre modèle de toilette escamotable dans la cabine de douche [pour toutes les salles de bain Wellness] a déjà fait l'objet d'un dépôt de brevet.





La classe compacte

ARTO



# En toute sécurité – un équipement exclusif : les sièges confort multifonctions



- Une option exclusive et tout simplement géniale : en un tournemain, les banquettes se transforment en deux sièges supplémentaires avec ceinture de sécurité, comme par magie... Et en plus, les passagers à l'arrière ont une vue dégagée vers l'avant. Une option pour les plus exigeants, développée par le spécialiste Unex, et qui remplit les plus hautes normes de sécurité. Une option dorénavant disponible sur la classe compacte Niesmann+Bischoff.









2010

La classe compacte

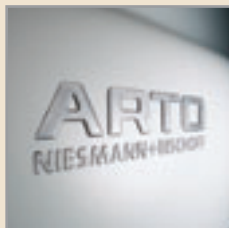
ARTO





# Arto a le goût des détails de série.

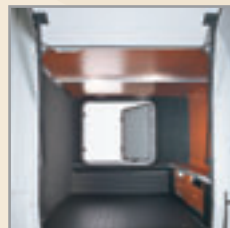
# La



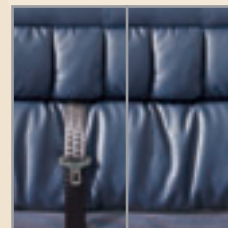
**Un design** qui sort de l'ordinaire Arto 2009



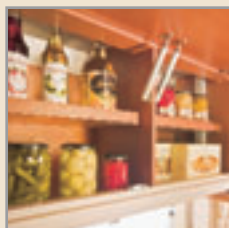
**Pratique** – La porte d'entrée avec assistance électrique de fermeture



**Spacieux** – Le garage avec seuil de chargement abaissé



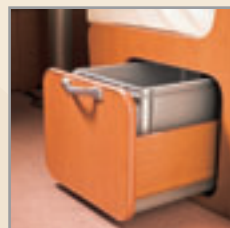
**Raffiné** – Les ceintures de sécurité disparaissent dans les coussins



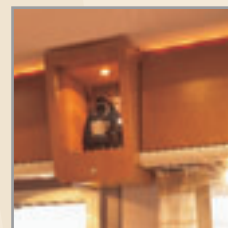
**Rangé et pratique** – Les grandes trappes de pavillons



**Surprenante** – La petite armoire vitrée compacte et escamotable, accessible des deux côtés



**Pratique** – La caisse de rangement escamotable, modèles 64 L, 69 L, 69 PL, 74 L et 74 LE



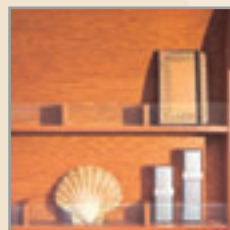
**Fantastique** – L'éclairage indirect au-dessus des pavillons



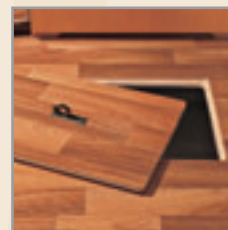
**Rassurant** – Le verrouillage centralisé des placards de cuisine



**Propre** – La poubelle escamotable, à plusieurs compartiments



**Utile** – La belle étagère en bois avec disposition variable et bandes de plexiglas



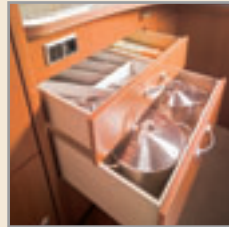
**Confortable** – Accès facile au double-plancher



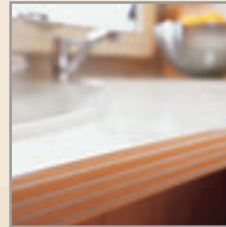
# classe luxe



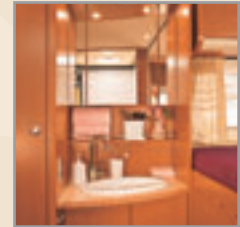
**Brûlant** – Cuisinière gaz à trois feux et allumage électrique



**Miraculeux** – De larges tiroirs de cuisine avec fermeture automatique



**Solide** – Le plan de travail aux arrêtes arrondies



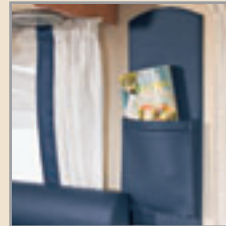
**Rafraîchissante** – La salle de bains Arto



**Massive** – La poignée de porte de la salle de bains



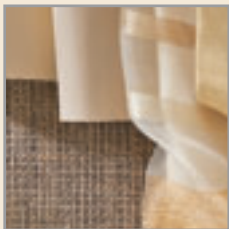
**Multifonctionnels** – Les confortables sièges SKA



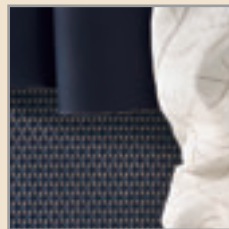
**Sympathique** – La pochette murale en cuir



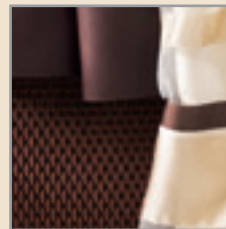
**Décoratives** – Les étagères d'angle éclairées au-dessus du couchage arrière



Mariage tissu-cuir « **Crema** »



Mariage tissu-cuir « **Azzurro** »



Mariage tissu-cuir « **Rosso** »



Mariage tissu-cuir « **Nero** »



# Arto – la classe luxe, série 2010

Nous vous proposons les huit agencements les plus beaux et les plus appréciés par notre clientèle.

# La



Arto 59 GL



Arto 69 L



Arto 64 GL



Arto 69 PL



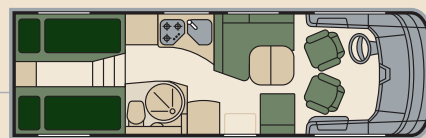
Arto 64 L



Arto 74 L



Arto 69 EL



Arto 74 LE

## Le luxe en série

- ABS et ASR
- Cellule de haute qualité avec une structure sandwich éprouvée en aluminium-styrofoam de 30 mm imputrescible et garantissant une rigidité à la torsion maximale
- Raccord de stabilité entre le plafond et les parois sans formation de ponts thermiques
- Pare-brise panoramique en verre feuilleté avec collage affleurant et bande pare-soleil teintée en vert, volet isolant en aluminium
- Capot avec angle d'ouverture plus grand. Possibilité de remettre de l'eau lave-glace sans ouverture du capot
- Deux fenêtres à double vitrage côté conducteur et passager avant
- Double plancher : nouveau avec des parois de soutènement en matière plastique imputrescible et résistantes à l'eau
- Les réservoirs d'eau potable et d'eaux usées ainsi que les batteries sont intégrés dans le double plancher, et protégés contre le gel
- Garage volumineux avec seuil de chargement bas
- Double marchepied escamotable commandé électriquement
- Bonne tenue de route grâce à un châssis AL-KO plus léger, surbaissé et à voie élargie
- Porte d'entrée avec verrouillage à deux points et dispositif de fermeture électrique
- Plancher plat, sans aucune marche, du compartiment conducteur à l'habitacle
- Les nouveaux sièges SKA orientables avec ceinture intégrée s'intègrent de façon harmonieuse dans l'habitacle
- Revêtement du canapé de haute gamme, disponible en 4 tissus/cuirs différents
- Banquette en face de la dinette en L (seulement pour 64 L, 69 L, 69 PL, 74 L et 74 LE) avec tiroir de rangement dans le coffre de banquette
- Table orientable dans plusieurs directions, facilement escamotable avec commande à une seule main (pas possible pour les modèles 59 GL et 64 GL)
- Cuisinière au gaz inox à trois feux avec auto-allumage électrique, protection anti-éclaboussures et couvercle vitré fixé au mur
- Verrouillage centralisé des éléments bas des armoires de cuisine
- Tiroirs de cuisine larges dotés d'un mécanisme d'amortissement de la fermeture
- Porte de salle de bain de haute qualité avec poignée pleine chromée dépolie
- Alimentation en eau sous pression
- Chauffage à air Truma (C 6002), pour à un réchauffement rapide
- Batteries au gel 2 X 80 Ah / chargeur 18 Ah
- Cabinet de toilette grand confort pour les modèles 59 GL, 64 GL et 74 L
- Revêtement de sol haute résistance antidérapant dans le garage
- Revêtement de sol „grand passage“ au design plancher de bateau

### Et bien d'autres choses encore, notamment pour la France :

Climatisation de cabine, régulateur de vitesse, moustiquaire de porte, ventilateur en cuisine, pack confort, pack multimédia, chauffage à eau chaude Alde, porte chauffeur, chargeur de batterie renforcé 35A, détenteur sécumotion avec inverseur, banquettes avant transformables face à la route sur modèles 59 GL et 64 GL ...

ARTO





N I E S M A N N      B I S C H O F F



2010



FLAIR

La classe premium

FLAIR



La profession est unanime : Flair 4.0  
« caravaning design award 2008/2009 :  
innovations for new mobility »



CARAVANING  
DESIGN AWARD 2008/2009  
INNOVATIONS FOR NEW MOBILITY

La classe premium Niesmann+Bischoff  
nominée pour le Prix du design  
en Allemagne



Designpreis  
Deutschland  
2010

■ Un jury international d'experts indépendants, en coopération avec le Salon de Düsseldorf et les « red dot projects », souligne les prestations exceptionnelles proposées par Flair 4.0 Série 2009 et lui décerne le « caravaning design award 2008/2009 : innovations for new mobility ».

■ Le Prix du design d'Allemagne est la plus haute distinction officielle de la profession. Il est décerné par le Ministère fédéral de l'Economie et de la Recherche et par les gouvernements des Etats fédérés. Ce prix du design est unique par le niveau des exigences qu'il pose à ses participants.



2010





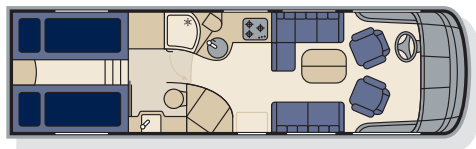


■ Accessibilité optimale et aisance à bord grâce au plancher plat, ergonomie exemplaire : tels sont les principes de base d'une architecture fascinante, celle de la nouvelle Série 2009. Les détails sont bien pensés, les innovations pratiques... le tableau est parfait.

FLAIR



Beauté unique,  
innovation unique.



■ Le design qui sait flatter vos sens : la nouvelle Série Flair connaît parfaitement ses classiques de l'architecture intérieure. Nous vous proposons un agencement intérieur conçu avec grand soin et l'amour du détail. Un ensemble que vous pourrez personnaliser grâce à notre large gamme d'options. Et encore un élément qui saura certainement vous convaincre : la plupart des « extras » sont de série sur Flair.





FLAIR



Ouvrez de nouvelles perspectives, voyez grand :  
bienvenue à bord de Flair 4.0

# Flair



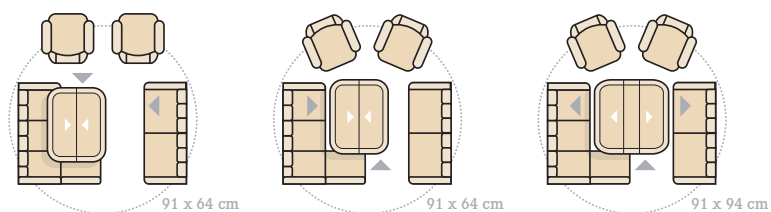
# oblige



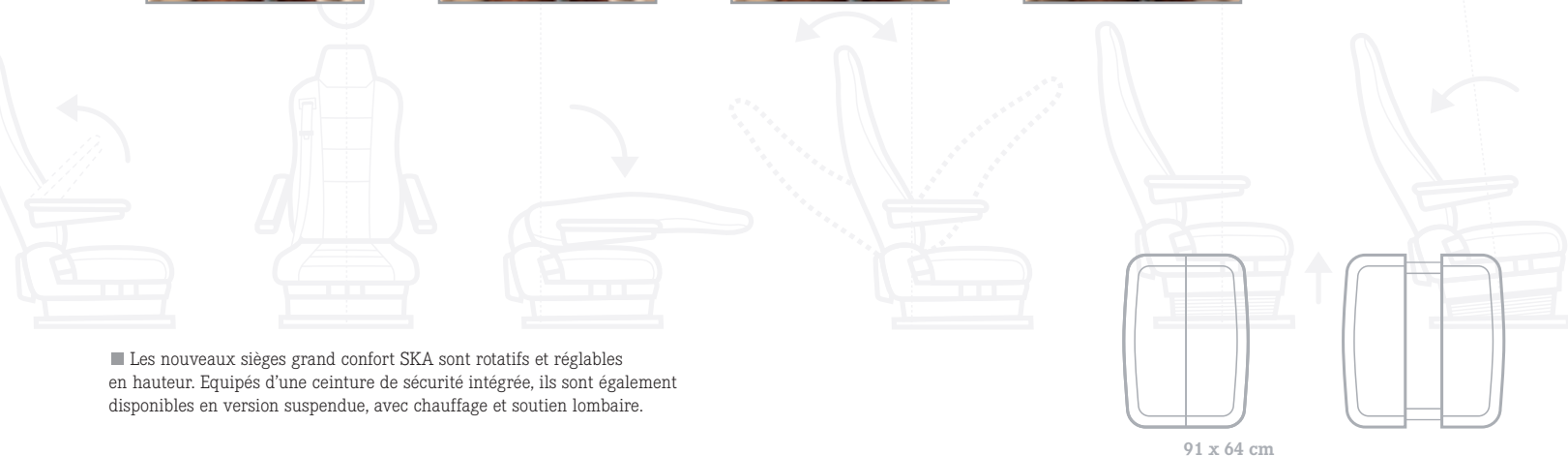
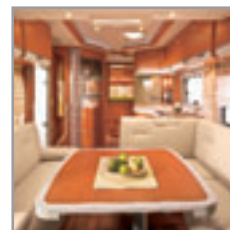
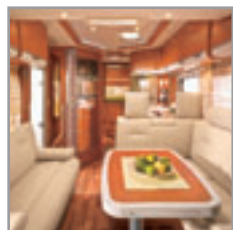
FLAIR



# Génial : les nouveaux sièges SKA grand confort et la table à géométrie variable, sur deux axes



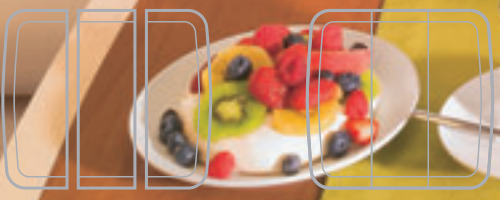
■ Modulaire sur deux axes : la nouvelle table s'adapte à toutes les situations, en un tournemain. En position « conduite », elle libère un large passage entre salon et cabine.



■ Les nouveaux sièges grand confort SKA sont rotatifs et réglables en hauteur. Equipés d'une ceinture de sécurité intégrée, ils sont également disponibles en version suspendue, avec chauffage et soutien lombaire.



FLAIR

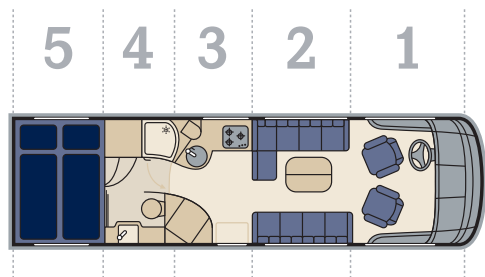


91 x 94 cm



# Flair

## Le nouveau concept d'agencement



### 1

Les fantastiques sièges grand confort SKA, la suspension entièrement pneumatique avec correction automatique d'assiette et la belle mécanique du Daily Iveco (quatre cylindres turbo-diesel, 176 ch et boîte six vitesses) sont les conditions essentielles pour un confort de conduite inégalé.

### 2

Les nouveaux modèles de la classe premium proposent un niveau de confort de première classe, de superbes canapés et fauteuils, des meubles style noyer et un baldaquin au plafond du compartiment couchage, avec éclairage indirect et variable par diodes LED.

### 3

Le nouveau compartiment cuisine : des espaces de rangement généreux, des plans de travail larges, des tiroirs larges avec système de fermeture automatique. De l'espace pour une grande liberté de création et... de nombreux équipements exclusifs, de série.

### 4

W comme Wellness : presque tous nos modèles sont proposés en version W comme Wellness. Ces modèles se distinguent par un salon de bain aux dimensions généreuses, un cabinet de toilette séparé et une fenêtre apportant lumière du jour et air frais. Vous découvrirez avec plaisir notre nouvelle douche à effet pluie, facile d'accès, de plain-pied.

### 5

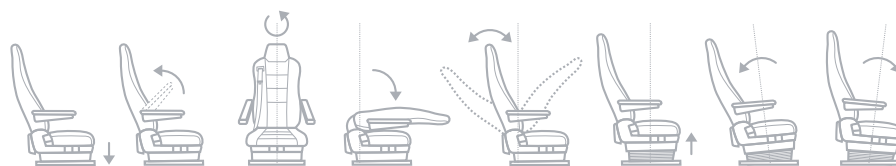
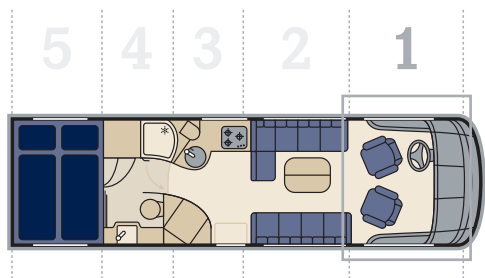
L'accès à la chambre à coucher et aux lits jumeaux ou au lit double se fait aisément, par des marches confortables à l'arrière. Pour les modèles à lits jumeaux, les marches d'escalier avec fonction de rangement sont également nouvelles.





« Au septième ciel : à bord du Flair,  
les passagers profitent pleinement de la  
suspension pneumatique sur Iveco Daily  
et voyagent comme sur un nuage »\*

# 1



\* Promobil, juillet 2007

Sur les modèles 2009, l'équipement « Suspension pneumatique » avec sa fonction Auto-Level peut également être combiné avec l'option sièges SKA suspendus.



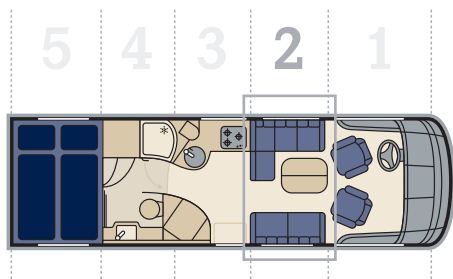




FLAIR

Des canapés et fauteuils modernes  
et de grande qualité. Au choix :  
quatre mariages élégants tissu-cuir de série  
en option, les superbes variantes de sellerie cuir

2



■ Nos revêtements de haute qualité se présentent dans leur nouveau design : [1] Azzurro, [2] Crema, [3] Nero et [4] Rosso. Et nos selleries cuir en option : [5] Classico et Excelsa [photographie page de droite].







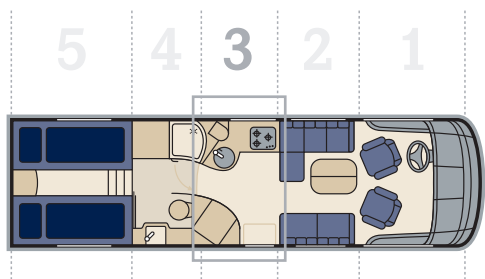
Excelsa

FLAIR



# Le Chef vous conseille aujourd'hui : l'art de vivre pour les connaisseurs

# 3



■ Compartiment bar avec verrouillage simple et efficace. Une option intéressante : la Tec-Tower avec réfrigérateur de 175 litres et four intégré.



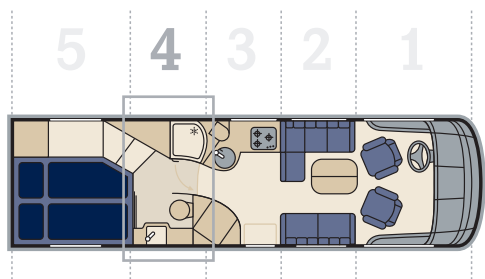


Haute Cuisine

FLAIR

# Notre espace SPA pour le bien-être du corps et de l'esprit

# 4



■ Profitez pleinement du spa de votre suite premium. Entrer dans la douche à effet pluie est aisé, sans franchir de marche. Un pommeau de douche supplémentaire et une porte en verre véritable complètent l'assortiment.







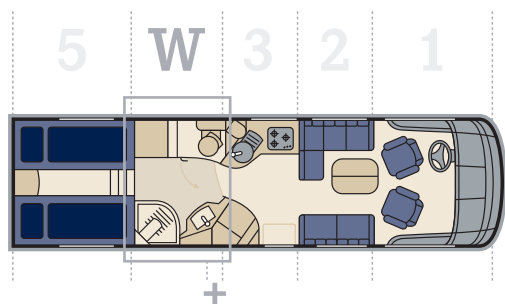
Espace SPA

FLAIR

# W comme Wellness

Le salon de bain le plus confortable  
pour tous les modèles Flair\*

# W



■ Avec encore plus d'espace et d'aisance : cabinet de toilette séparé, salon de bain généreux, séparé du living par porte verrouillable | \* Pour tous les modèles Flair, à l'exception du Flair 8000i CFB.





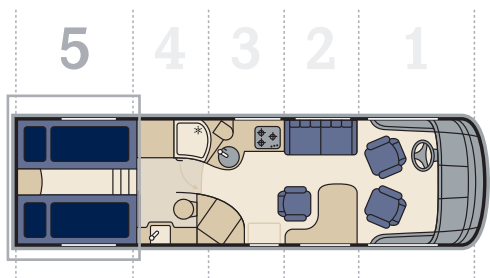
Salon de bain Wellness

FLAIR



# Des oasis de détente – à accommoder selon votre goût

# 5



■ Lit double, lits jumeaux ou lit de cabine : que ce soit pour la nuit ou un moment de détente, au gré d'une journée de découverte. Le nouveau Flair 4.0 est toujours prêt à vous accueillir.





Détendez-vous

FLAIR







FLAIR

# Voyager avec Flair, c'est réunir les conditions optimales « Pour les meilleurs moments de la vie »

# La



**La qualité et les innovations** –  
Flair 4.0



**Dynamique** – Projecteurs de  
jour à diodes, nouvel aérodynamisme,  
prises d'air à l'avant



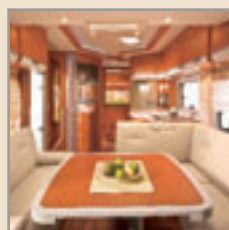
**Spacieux** – Le garage arrière (4.500 l)  
utilisable d'une seule main,  
seuil de chargement bas



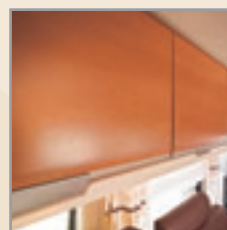
**Rassurant** – La trappe du garage  
peut être ouverte de l'intérieur,  
sans problèmes



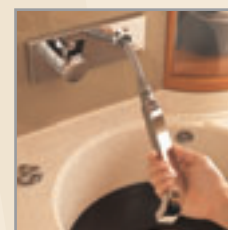
**Facile** – L'écran tactile de 5,7 pouces  
pour contrôler les fonctions



**Multidirectionnelle** –Table modulable,  
d'une seule main - 91 x 94 cm maxi  
(sauf sur modèles 7100i et 8000i EB)



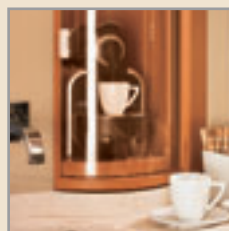
**Impeccable** – Les joncs recouverts  
de cuir, l'ouverture push-to-open,  
les poignées intégrées (métal mat)



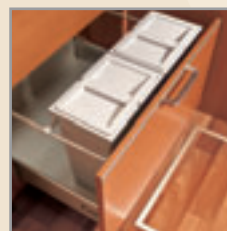
**Pratique** – Le robinet de cuisine  
escamotable, le fond de l'évier en  
verre Schott, résistant aux rayures



**Intégrée** – La cuisinière à trois  
brûleurs grandes dimensions, allumage  
électrique et couvercle de verre



**Génial** – Le compartiment  
escamotable et éclairé, réservé  
à la machine à café



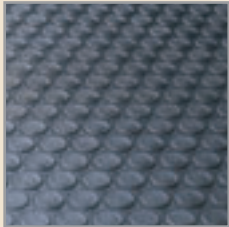
**Rangé** – Le tiroir de cuisine avec  
deux poubelles intégrées



**Noble** – Les meubles en style noyer,  
façades d'armoires et de portes en  
contreplaqué de bois, poignées massives



# classe premium



**Robuste** – Le plancher du garage recouvert d'une plaque sérigraphiée



**Utile** – Le double-plancher est accessible des deux côtés, par deux trappes



**Propre** – Le tuyau d'évacuation se range facilement dans un tube rigide, hermétiquement clos



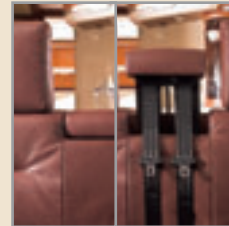
**Indispensable** – Les rétroviseurs à réglage électrique, de l'intérieur avec miroir asphérique



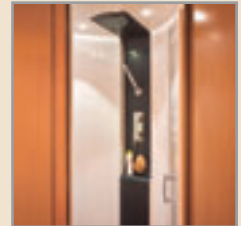
**Miraculeux** – Les rangements grand volume de la cuisine méditerranéenne



**Malins** – Les larges tiroirs avec fermeture automatique amortie et verrouillage centralisé



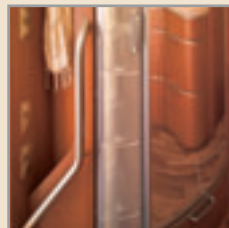
**Invisibles** – Les ceintures de sécurité 3 points (sauf sur les modèles 7100i et 8000i EB)



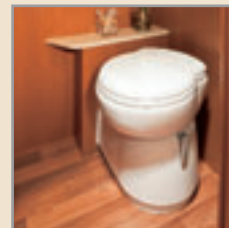
**Irrésistible** – La douche à effet pluie, accès sans marche, pommeau de douche et porte en verre



**Escamotables** – Les marches d'accès aux lits jumeaux, avec compartiment de rangement



**Accessible** – Le commutateur, la main courante et la penderie ouverte dans l'entrée



**Agréable** – La toilette à cassette Thetford avec cuvette céramique, cassette et système trolley



**Harmonieux** – Les revêtements de qualité, quatre mariages tissu-cuir au choix



# Flair – La nouvelle classe premium

Sept agencements au choix (plus les 6 variantes Wellness), avec de nombreuses options exclusives.

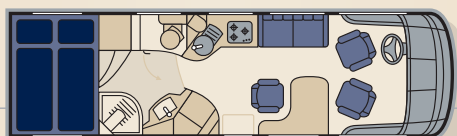
# La



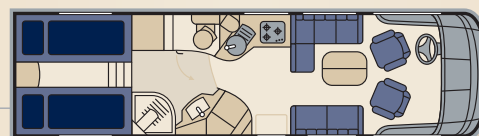
Flair 7100i



Flair 8000i CEB



Flair 7100i W



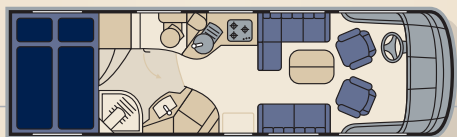
Flair 8000i CEBW



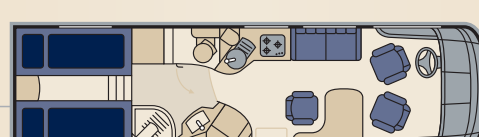
Flair 7100i C



Flair 8000i EB



Flair 7100i CW



Flair 8000i EBW

# FLAIR

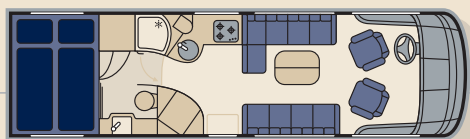
# 2010 classe premium



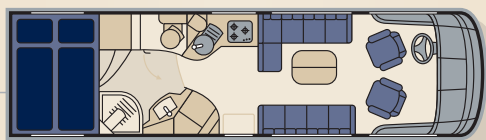
Flair 8000i F



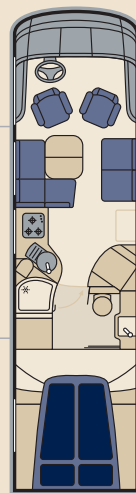
Flair 8000i FW



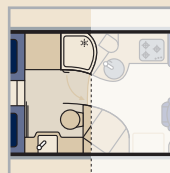
Flair 8000i L



Flair 8000i LW



Flair 8000i CFB



Salle de bain standard



Salon de bain Wellness

# FLAIR

La nouvelle classe premium

FLAIR

# Flair – L'exigence premium en série

N'hésitez pas à comparer !

# La

- ABS et ASR
- Ordinateur de bord
- Régulateur de vitesse
- Structure sandwich de haute qualité en aluminium de 40 mm avec isolation de styrofoam : pour une résistance maximale à la torsion
- Liaisons solides entre le plafond et les parois, sans passerelles thermiques
- Cloison arrière isolée en sandwich de CVR, épaisseur de 40 à 70 mm
- Garage arrière avec cloison supplémentaire de sandwich aluminium, 40 mm
- Buses d'aération en partie avant pour une meilleure ventilation du moteur, séparation de la poussière sur les fenêtres latérales
- Spoiler arrière réduisant l'encrassement de la cloison arrière grâce à une géométrie spécialement étudiée
- Pare-brise panoramique en verre feuilleté collé de manière affleurante, avec bande pare-soleil verte et volet isolant en aluminium relevable
- Le pare-brise collé solidairement à la face avant permet d'augmenter la rigidité de la caisse
- Essuie-glaces optimisés, type autobus
- Eclairage de jour par LED
- Feux de position intégrés à diodes LED (arrière et avant)
- Accès facile au compartiment moteur, par exemple pour un changement rapide de batterie de démarrage
- Fenêtres double vitrage côté conducteur et passager
- Espaces de rangement côté conducteur et passager avec volets décor bois
- Garage arrière aux dimensions généreuses (env. 4.500 l), seuil de chargement abaissé et plancher bas.
- Le garage arrière dispose d'un éclairage et abrite le convecteur de chauffage
- Ouverture et fermeture de tous les volets d'une seule main
- La trappe de garage peut également être ouverte depuis l'intérieur
- Porte d'entrée avec verrouillage trois points et moustiquaire intégrée
- Double marchepied escamotable à commande électrique
- Rétroviseurs à réglage et dégivrage électrique, fixés en position haute, avec miroir asphérique séparé
- Compartiment conducteur : sièges confort SKA, rotatifs et réglables en hauteur, ceinture de sécurité intégrée
- Réservoir d'eau 300 l, réservoir d'eaux usées 250 l, protégés du gel et intégrés sous le double plancher
- Tuyau de vidange grandes dimensions 1 1/4 pouces
- Raccordement à l'eau de ville avec réducteur de pression (possibilité d'utiliser les raccords Gardena)
- Batterie AGM 2 x 160 Ah
- Chargeur 2 x 22 A
- Nouveau design des commutateurs et prises, 1 x 12 V, 4 x 230 V
- Centrale de commande facile d'utilisation avec écran tactile 5,7"
- Plancher inférieur en sandwich aluminium double face (40 mm) sur toute la surface
- Plancher monté sur profilés d'aluminium, pour une plus grande stabilité
- Revêtement de sol „grand passage“ au design plancher de bateau
- Double plancher accessible des deux côtés (trappes)
- Chauffage à eau chaude (Alde 3010) alimentée au gaz ou à l'électricité avec nouveau panel de commande tactile, cartouche chauffante 230 V et régulation jour / nuit



# 2010

# classe premium

- Circuit de chauffage du couchage arrière utilisable de manière séparée
- Plancher plat, sans aucune marche, du compartiment conducteur au salon
- Revêtement des canapés haut de gamme, disponibles en quatre combinaisons de tissus / cuir
- Table orientable dans plusieurs directions (91 x 64 cm ou 94 cm) escamotable d'une seule main (sauf pour les modèles 7100i et 8000i EB)
- Meubles style noyer - un classique pour les amateurs du style yachting
- Façades d'armoires et de portes en contreplaqué de bois
- Poignées de haute qualité, intégrées, en métal nickelé mat
- Rangements supérieurs avec système Push-to-open, pour un confort maximal d'utilisation
- Baldaquin sur toute la longueur des rangements supérieurs, avec éclairage intégré : lampes à diodes sur variateur
- Revêtement du plafond et du baldaquin en micro-fibre
- Plafonniers à variateur dans le salon et au-dessus du couchage arrière
- Verrouillage électrique centralisé des éléments bas de cuisine, la TecTower et l'armoire bar
- Robinet d'évier escamotable
- Compartiment spécifique, escamotable et éclairé pour la machine à café
- Évier avec embase en verre Schott (résistant aux rayures)
- Cuisinière gaz en inox à trois feux, intégrée. Brûleurs grandes dimensions, allumage électrique et couvercle de verre
- Tiroirs grandes dimensions avec mécanisme à amortissement de la fermeture
- Tiroir de cuisine avec deux poubelles intégrées
- Module de ceinture de sécurité escamotable, deux ceintures trois points (sauf pour les modèles 7100i et 8000i EB)
- Armoire-bar éclairée en face de la cuisine
- Espace garde robe à l'entrée
- Douche moderne à effet pluie, accès sans marche, tête de douche supplémentaire et porte en verre
- Pompe à eau FlowJet (11 l/min, 1,7 bar)
- Miroirs à éclairage direct et indirect dans la salle de bains
- Armoire à miroirs avec étagères et protection contre la chute des objets
- Toilette à cassette Thetford avec cuvette céramique, cassette avec système trolley
- Grande armoire avec porte pliante et compartiments de rangement
- Marchepied escamotable avec rangement intégré pour le lit arrière
- Sur la cloison arrière : application matelassée au niveau de la tête
- Lanterneau à chapeau translucide au dessus du cabinet de toilette et du lit arrière
- Enjoliveurs de roues en acier inoxydable
- Convecteur de chauffage devant le pare-brise

## Et bien d'autres choses encore, notamment pour la France :

Climatisation de cabine, blocage de différentiel, boîte de vitesses automatisée, suspension pneumatique intégrale avec correcteur d'assiette, régulateur de vitesse, lit de cabine, revêtement minéral en cuisine, machine à café expresso, sécumotion, ventilateur en cuisine, pack confort, pack multimédia, pack dynamique, sièges avant pneumatiques, ventilateur CdT, lanterneau He-Ki sur lit arrière, détendeur sécumotion avec inverseur ...

# FLAIR

La nouvelle classe premium

FLAIR





2010



ARTO

FLAIR



# Revêtements et tissus

Vous avez le choix entre quatre superbes combinaisons tissus-cuir et deux fantastiques versions cuir

## De série

[1]  
Azzurro

[2]  
Crema

[3]  
Rosso

[4]  
Nero

## En option

[5]  
Classico

[6]  
Excelsa

■ Des tissus et coussins de haute qualité, des cuirs sélectionnés, un confort d'assise sans précédent.







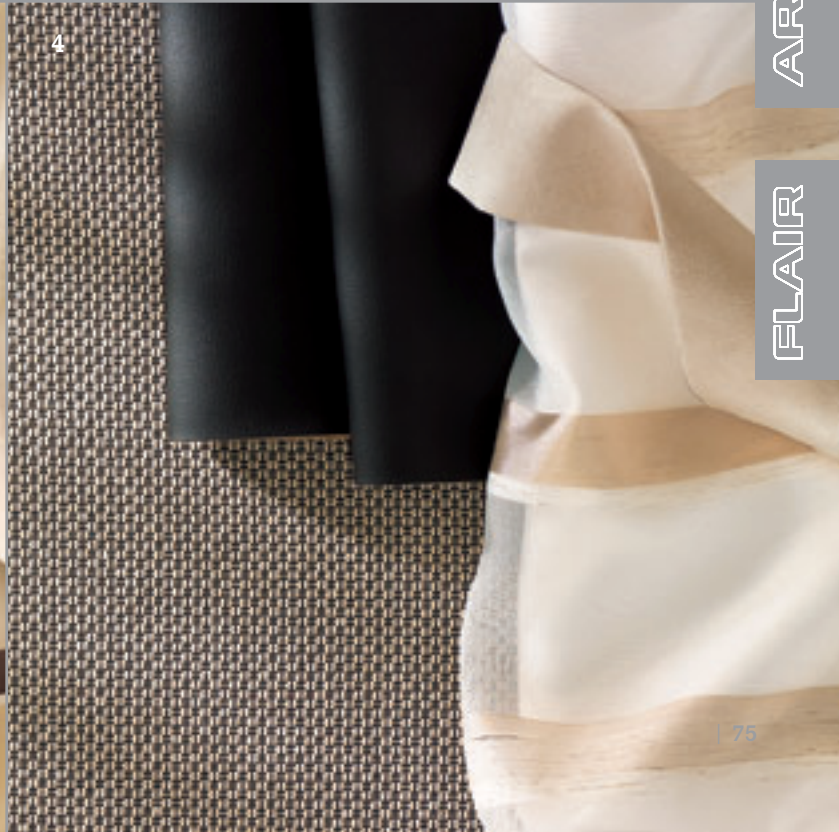
5



6



3



4

ARTO

FLAIR

# Azzurro

Mariage tissu-cuir et coussins décoratifs



# Azzurro





AZZURRO

ARTO

FLAIR

# Crema

Mariage tissu-cuir et coussins décoratifs



# Crema





Crema

ARTO

FLAIR



# Rosso

Mariage tissu-cuir et coussins décoratifs



# Rosso



Rosso

ARTO

FLAIR



# Nero

Mariage tissu-cuir et coussins décoratifs



# Nero





Nero

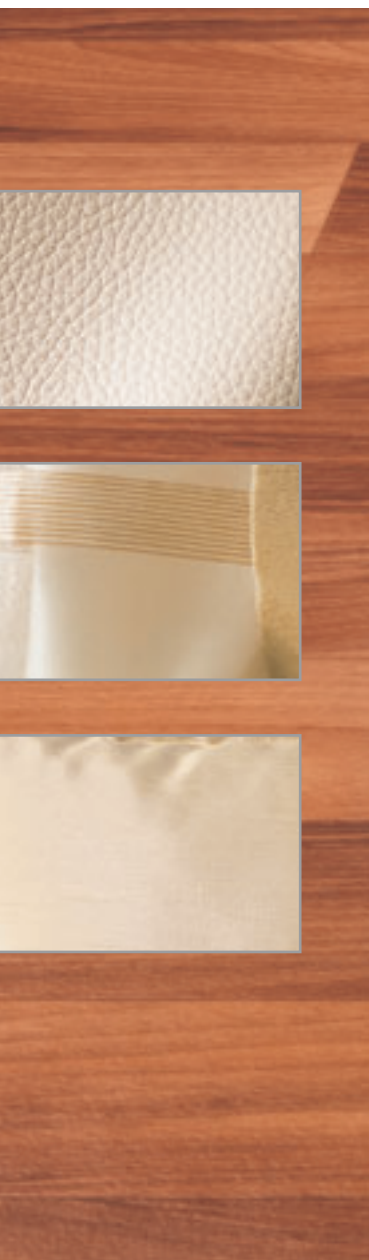
ARTO

FLAIR



# Classico

Selleries cuir pleine fleur et coussins décoratifs



# Classico





Classico

ARTO

FLAIR

# Excelsa

Selleries cuir pleine fleur et coussins décoratifs



# Excelsa





Excelsa

ARTO

FLAIR

# Toute la gamme des tissus et cuirs disponibles

Les tissus et cuirs sont présentés ici sur le fauteuil grand confort « Solitaire », dans sa forme classique du Flair 7100i C.



Azzurro



Rosso



Crema



Nero



Excelsa



Classico

Malgré les efforts de nos photographes, les pages de ce catalogue ne peuvent reproduire avec une fidélité totale la texture, les coloris des tissus et cuirs ou les caractéristiques des matériaux.



# Les coussins décoratifs – la note personnelle

Ces élégants coussins sont disponibles en option, par lot de 2.

# 2010



Azzurro



Rosso | Excelsa



Crema | Classico



Nero



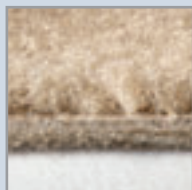
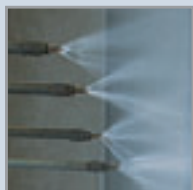
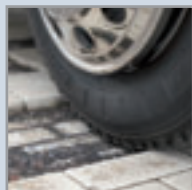
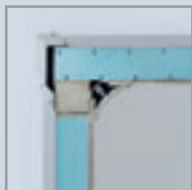




ARTO

FLAIR

Sièges SKA grand confort, « BalanceFit », double plancher, panneaux à deux faces aluminium, concepts de chauffage intelligents, le principe tridimensionnel « Anti-torsion-box » et beaucoup d'autres caractéristiques techniques de premier plan qui vous garantissent un haut niveau de qualité et un confort de conduite inégalé.



En tant que connaisseur, vous êtes en droit d'attendre plus d'un camping-car de la classe luxe ou de la classe premium. Ce n'est pas simplement un véhicule équipé d'un couchage, d'un salon et d'un coin cuisine. Il s'agit aussi et surtout d'un certain sens de l'esthétique, du plaisir de voyager, et là, nous vous laissons seul juge. Grâce à notre longue expérience dans ce secteur, nous sommes néanmoins convaincus que vous trouverez dans ce catalogue plus d'un modèle qui saura vous séduire.

Outre le bon goût et le plaisir d'une esthétique soignée, les caractéristiques techniques telles que la carrosserie, le confort et la sécurité de conduite, la qualité des matériaux, les systèmes de chauffage et de climatisation, mais aussi les équipements intérieurs, sont des critères mesurables pouvant être évalués et comparés objectivement.

Permettez-nous de vous présenter les points forts de la technique Niesmann+Bischoff. Laissez-vous convaincre par la qualité des prestations de premier plan, telles que vous êtes en droit de les attendre pour des camping-cars de cette catégorie.

Observez, comparez, faites-vous une idée précise et...  
prenez la meilleure décision.

*Pour les meilleurs moments de la vie*





ARTO

FLAIR

## Le fin du fin : la suspension pneumatique à quatre canaux avec correction automatique d'assiette.

Un équipement de série pour la France



De la coopération entre les bureaux d'étude Goldschmitt et Niesmann+Bischoff, est née une sensation technique pour notre modèle Flair : la première suspension pneumatique de l'essieu avant - ce qui fait de Flair le seul camping-car sur base Iveco Daily à disposer d'une suspension entièrement pneumatique. Cette technologie nous permet d'opter pour un réglage confortable de la suspension : le confort de conduite de Flair est inégalé.

En outre, la suspension entièrement pneumatique ne présente pas seulement d'énormes avantages en termes de conduite : elle permet également d'élever le camping-car à un maximum de 60 millimètres au-dessus de sa position « route ».

Pour les utilisateurs, cette caractéristique technique permet une plus grande aisance lorsqu'il s'agit d'embarquer à bord d'un ferry ou d'un bac, de franchir des passages délicats à petite vitesse ou de trouver le bon emplacement sur terrain non aménagés.

Avec la nouvelle suspension pneumatique, vous pourrez envisager toutes ces situations critiques en toute sérénité, sans crainte de contact désagréable avec le sol.

Enfin, elle permet également d'abaisser le véhicule de 70 millimètres par rapport à sa position « route ». Pour un accès encore plus aisé à bord.

Un ordinateur central assure le réglage de la suspension, automatiquement. Ainsi, vous disposez toujours d'une position « route » optimisée, quel que soit le niveau de chargement, grâce aux capteurs placés sur chaque roue, pour un confort de conduite inégalé. Une option toute particulière : quelle que soit la position actuelle du véhicule - abaissé ou relevé - les puissants compresseurs remettent la suspension automatiquement en position « route », dès que la vitesse dépasse 15 km/h.

La suspension pneumatique à correction automatique d'assiette gomme toutes les irrégularités du revêtement et corrige l'assiette du véhicule pour le maintenir toujours horizontal.

Ce système est le fruit d'une coopération fructueuse entre Niesmann+Bischoff et la société Goldschmitt, spécialiste des châssis et suspensions.



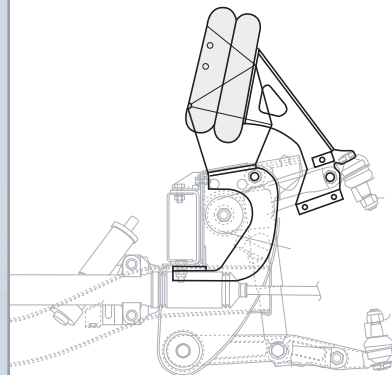
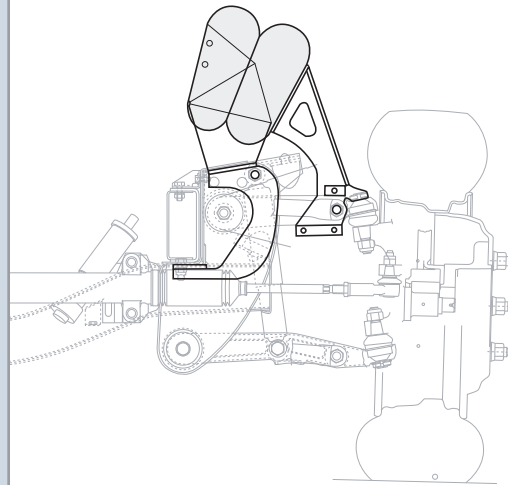
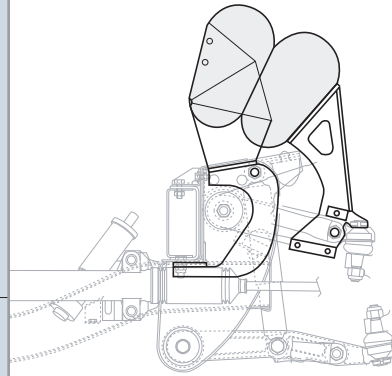


Arto est l'un des premiers camping-cars sur base Fiat à pouvoir proposer en option la suspension « Air Premium entièrement pneumatique ».

En coopération avec le bureau d'études de notre partenaire AL-KO, il a été possible de concevoir une suspension pneumatique pilotée par ordinateur pour la classe luxe, des véhicules construits sur base Fiat Ducato, avec châssis AMC AL-KO. Grâce à des capteurs situés sur les quatre roues, tout mouvement de la caisse, toute modification du chargement est enregistré par le calculateur central et automatiquement corrigé - pour un maximum de confort et de sécurité sur la route. Une telle suspension garantit une durée de vie nettement allongée du véhicule : la suspension pneumatique absorbant efficacement les chocs et les vibrations, les éléments de caisse et la mécanique sont nettement moins sollicités. Pour de plus amples informations, consultez notre site Internet : [www.niesmann-bischoff.com](http://www.niesmann-bischoff.com)



*La référence unanimement saluée par la profession : Flair 4.0 avec suspension pneumatique en option*



# FLAIR

ARTO

FLAIR

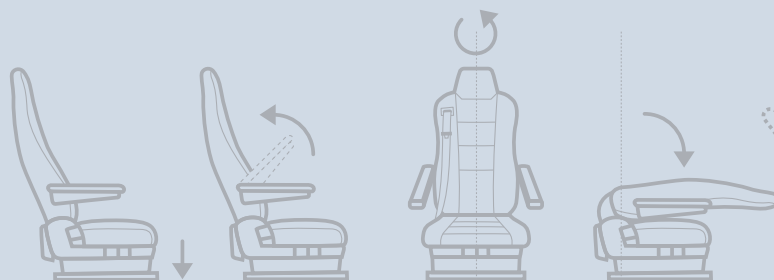
## Les sièges SKA – de série sur tous les modèles.

Un confort d'assise « indispensable » dans un camping-car de cette catégorie, que ce soit au fil des longs voyages ou pour savourer un dîner entre amis.



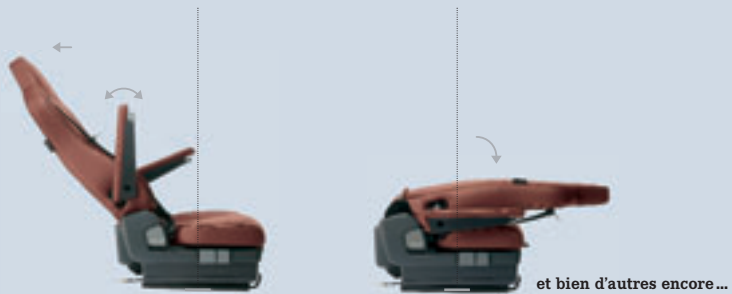
### Les sièges SKA grand confort – de série sur tous les modèles

Chez Niesmann+Bischoff, ces nouveaux sièges grand confort sont de série sur tous les modèles de la classe luxe et premium. Les sièges SKA sont équipés d'une ceinture de sécurité intégrée. Un équipement de sécurité que l'on oublie vite quand le siège du conducteur ou du passager se transforme en meuble de confort. Entièrement réglables et multifonctions, les sièges disposent de toute une panoplie de leviers de réglages qui vous permettent de toujours trouver la position adaptée, pour la conduite comme pour la détente. Pendant le voyage, les sièges peuvent être facilement réglés en une position de conduite confortable et sûre. Les avantages ergonomiques des sièges SKA font surtout la différence sur les longues distances : le dossier très haut avec

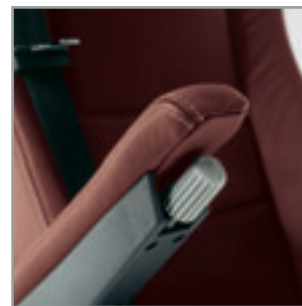
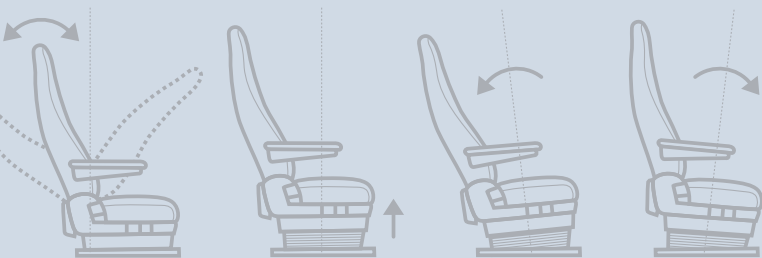


\* disponible uniquement sur Flair





appuie-tête intégré, le renfort lombaire garantissent un haut niveau de confort, même après plusieurs heures de voyage. Le réglage fin de la hauteur et de l'inclinaison garantit une position assise optimale, pour un voyage dans les meilleures conditions. Sur Flair, les sièges SKA sont réglables en hauteur. En option, ils peuvent être équipés d'une suspension pneumatique avec chauffage et soutien lombaire (uniquement en combinaison avec la suspension entièrement pneumatique du véhicule). Et quand vous tournez votre siège pour vous installer à table, l'angle d'assise peut être modulé, en fonction de votre taille et de votre poids. Les éléments de commande sont ergonomiques et permettent à chacun de trouver en quelques secondes la position d'assise idéale. En résumé : des sièges première classe pour vos voyages.



ARTO

FLAIR

# L'art de concevoir un camping-car parfait.

Niesmann+Bischoff a fait un grand pas dans cette direction.



En principe, vous trouverez dans les équipements de série un grand nombre de fonctions que certains concurrents ne vous proposent même pas en option. Quand il s'agit d'acquiescer un « appartement de luxe sur roues », il est primordial de bien connaître le marché et de comparer les caractéristiques de chaque concurrent. Un tel investissement se décide à tête reposée, des critères tels que le prix et le design sont bien sûr importants, mais il y a aussi les détails, les équipements – comparez, et jugez par vous-mêmes. Pour tous les modèles Niesmann+Bischoff, l'accent est résolument mis sur la qualité et le caractère pratique des solutions techniques proposées : l'accès au compartiment moteur, généreusement dimensionné, permet par exemple un échange rapide et simple de la batterie de démarrage.



- Le coffret à fusible, séparé et à affichage des défauts par diodes permet de rechercher rationnellement l'origine d'une panne de courant et de trouver rapidement une solution.



- L'abaissement du garage permet de disposer d'un seuil de chargement particulièrement bas et confortable pour les chargements et déchargements (fig. 1).



- Le garage spacieux à l'arrière du véhicule (voir exemple ci-contre : Arto) vous convaincra par la perfection du travail réalisé par nos artisans. Et si un jour vous prenez le temps de compter le nombre de vis et rivets, placés à intervalles réguliers sur les bordures, vous comprendrez ce que nous

entendons par travail de qualité. Sur Flair, vous accédez au garage spacieux en manœuvrant la trappe d'une seule main. Il comprend un convecteur de chauffage, un éclairage intérieur et un système à câble qui permet d'ouvrir les trappes de l'intérieur (fig. 4).

- Sur Arto et Flair, le plancher du garage est réalisé en sandwich d'aluminium et recouvert de profil antidérapant. Ceci permet de supprimer tout risque de déplacement des objets transportés, risque que l'on rencontre sur les planchers en tôle. En outre, l'architecture de ce plancher est un important facteur d'isolation phonique (fig. 2). Enfin, sur Flair, le garage comporte une paroi latérale supplémentaire de 40 mm d'épaisseur, réalisée elle aussi en sandwich d'aluminium. Un point fort en termes de rigidité de la caisse.

- Pour accéder à bord de votre « salon de voyage », c'est tout simple : l'escabeau à deux marches se met en place sur simple pression d'un bouton.

- Sur Arto, la porte d'accès dispose d'un verrouillage à deux points avec assistance électrique de la fermeture. Sur Flair, le verrouillage est à trois points.

- Les fenêtres conducteur et passager sont à double vitrage – un élément indispensable sur un camping-car. Pour une isolation optimale dans la partie avant du véhicule : un élément particulièrement important si l'on veut profiter pleinement du confort du lit capucine.





5

■ La caméra thermique (fig. 3) le montre : le pare-brise est une source importante de refroidissement - ou d'échauffement - de l'habitacle. Il est donc indispensable de prévoir des mesures adaptées : les volets roulants isolants, proposés en série ou les volets à actionnement électrique - une option faisant partie de l'avantageux pack confort - permettent d'y remédier.

■ Sur le nouvel Arto, vous disposez également en série de deux batteries au gel de 80 Ah (en option : une troisième batterie), ainsi qu'un puissant chargeur de 35 Ah. Le nouveau Flair propose lui deux batteries AGM de 160 Ah et deux chargeurs de 22 Ah. L'expérience a montré que cet équipement vous permet de disposer de trois jours sur Arto et de quatre jours d'autonomie sur Flair, en considérant une consommation moyenne.

■ Sur Flair, le double plancher sur toute la surface de la carrosserie est une exclusivité (plus d'espace, plus de confort grâce à l'accessibilité par les deux côtés). Le petit détail qui fait la différence : Niesmann+Bischoff utilise pour la structure de la carrosserie exclusivement des éléments en matériau PPC imputrescible (fig. 5). Il s'agit d'un matériau synthétique spécial n'absorbe pas l'eau et qui ne grince pas sous la contrainte. Ceci permet de s'affranchir des problèmes de capillarité (comme par exemple avec le bois) qui favorisent les infiltrations d'eau. Une solution qui présente le triple avantage d'être simple, propre et durable. Sous le double plancher, des conduites supplémentaires du chauffage à eau chaude ont été installées pour garantir un confort maximal à bord. Sur toute la surface du double plancher, on a utilisé une construction sandwich de 40 mm d'épaisseur, avec deux faces d'aluminium. Le plancher est monté sur toute sa longueur sur des profilés d'aluminium, pour une plus grande solidité.

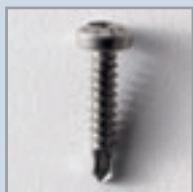


ARTO

FLAIR

# Pour réaliser de la qualité, il faut d'abord disposer de bons matériaux.

Chez Niesmann+Bischoff, on accorde une attention particulière à gérer la qualité et à exploiter les bonnes idées.



1

Profitez aujourd'hui de plus de 25 années d'expérience dans la construction de véhicules haut de gamme. Autre point essentiel : vous profitez d'une sélection systématique des alliages et composites les plus adaptés, en tenant compte des exigences économiques et écologiques.

Niesmann+Bischoff ne fait aucun compromis lorsqu'il s'agit de qualité et de performances, il y va avant tout de votre sécurité et bien sûr du plaisir que vous aurez à voyager et séjourner dans un camping-car de notre construction. Nous ne voudrions pas vous priver d'un petit aperçu :



2



3

■ Torx (de l'anglais Torque = couple de torsion). Marque déposée pour un type de vis à tête hexalobulaire. Il s'agit en fait d'un perfectionnement de la fameuse vis cruciforme et de la vis à six pans creux. Utilisé fréquemment pour la fabrication industrielle, par exemple pour visser les panneaux composites (fig. 1). Sur la figure 2, on distingue nettement le profil en étoile à six branches et les pointes arrondies. Lors du vissage, la transmission du couple se fait par des surfaces parfaitement verticales. En conséquence, tout le couple de vissage est utilisé pour la fixation, les forces axiales ne viennent pas interférer. Ainsi, les menuisiers ou carrossiers peuvent aisément utiliser des visseuses à couple élevé : pour une fixation rapide, sans endommagement du profil de vissage.



4

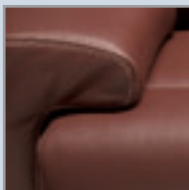
Dans nos ateliers de Polch, c'est ce type de vis qui est utilisé en priorité. Quand on parle de couple chez Niesmann+Bischoff, il ne s'agit pas que du couple moteur, mais aussi du couple de vissage.

■ Les matériaux utilisés dans les combinaisons tissu-cuir ne présentent pas que des avantages en termes d'apparence extérieure, de grain ou de qualité du matériau (comme par exemple les propriétés hydrofuges ou anti-tâches - voyez sur la photographie ci-contre l'effet d'un revêtement latex et téflon sur un tissu), ils doivent présenter de nombreuses autres qualités, adaptées à une utilisation en camping-car :

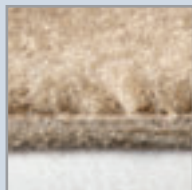
■ Confort d'assise maximal grâce aux coussins réalisés en mousse triple couche à froid, avec reprise de forme et maintien des caractéristiques d'élasticité pour de nombreuses années. Grande qualité des coutures (fig. 5) et appuie-tête variables, des éléments qui permettent une utilisation sur une longue durée.

■ Les exigences particulièrement élevées en ce qui concerne les revêtements et les matériaux, c'est une longue tradition chez Niesmann+Bischoff. Tous les matériaux ont été vérifiés et sélectionnés en fonction de critères tels que : la résistance à l'abrasion, à la lumière, à la traction, le comportement en cas d'incendie, la tenue à l'eau et à la pression, ainsi que les propriétés anti-tâches. Tous les matériaux sélectionnés se trouvent dans les catégories A et B (sur une échelle allant de A à E).

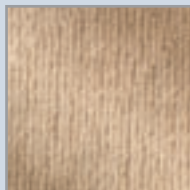




5



6



7

■ Les moquettes amovibles en velours tissé, disponibles pour la classe luxe, sont bien entendu à la hauteur des exigences strictes de notre département qualité. Le fait que ces moquettes soient recouvertes de caoutchouc sur l'envers leur garantit une excellente tenue à bord du véhicule.

■ Sous les moquettes, sont dissimulées diverses trappes de service et de rangement, pour accéder au double plancher (fig. 3). A bord de Flair, l'ensemble du plancher est plat, sans aucune marche ni différence de niveau entre la cabine conducteur et le séjour. Le nouveau revêtement de sol apporte une note particulièrement agréable. Les trappes d'accès sont intégrées discrètement au cadre de profilés d'aluminium, l'anneau d'ouverture disparaît complètement dans la trappe après utilisation (fig. 4).

■ Les figures 6 et 7 présentent les revêtements de haute qualité pour les parois murales et les plafonds. Tous les revêtements ont des propriétés d'isolation phonique et thermique.



ARTO

FLAIR



## Le plaisir d'innover est synonyme de progrès technique : La conséquence logique, des équipements tels que « BalanceFit » et bien d'autres encore.



1

Avant tout départ en voyage, les futurs explorateurs doivent d'abord résoudre le problème du chargement/déchargement. Nous avons déjà parlé plus haut de la facilité d'accès et du seuil de chargement très bas, grâce à l'abaissement du garage. Mais pour un chargement, il ne s'agit pas uniquement de volume, il faut aussi que les masses et leur répartition soient respectées.



2

Et sur tous les camping-cars, il est important de veiller à une bonne répartition de la charge entre les deux essieux et d'éviter que la charge soit trop élevée sur l'essieu avant lorsque le véhicule est à vide. Pour trouver une solution adaptée à ce problème, nos ingénieurs ont imaginé un concept intelligent : « BalanceFit ».



3

Bien entendu, nous ne pourrions pas vous expliquer les détails de fonctionnement de ce concept, ils restent secrets. Mais en tous cas, une chose est sûre : vous pouvez charger à bord de Flair ou Arto tout ce dont vous avez besoin, sans craintes.



4



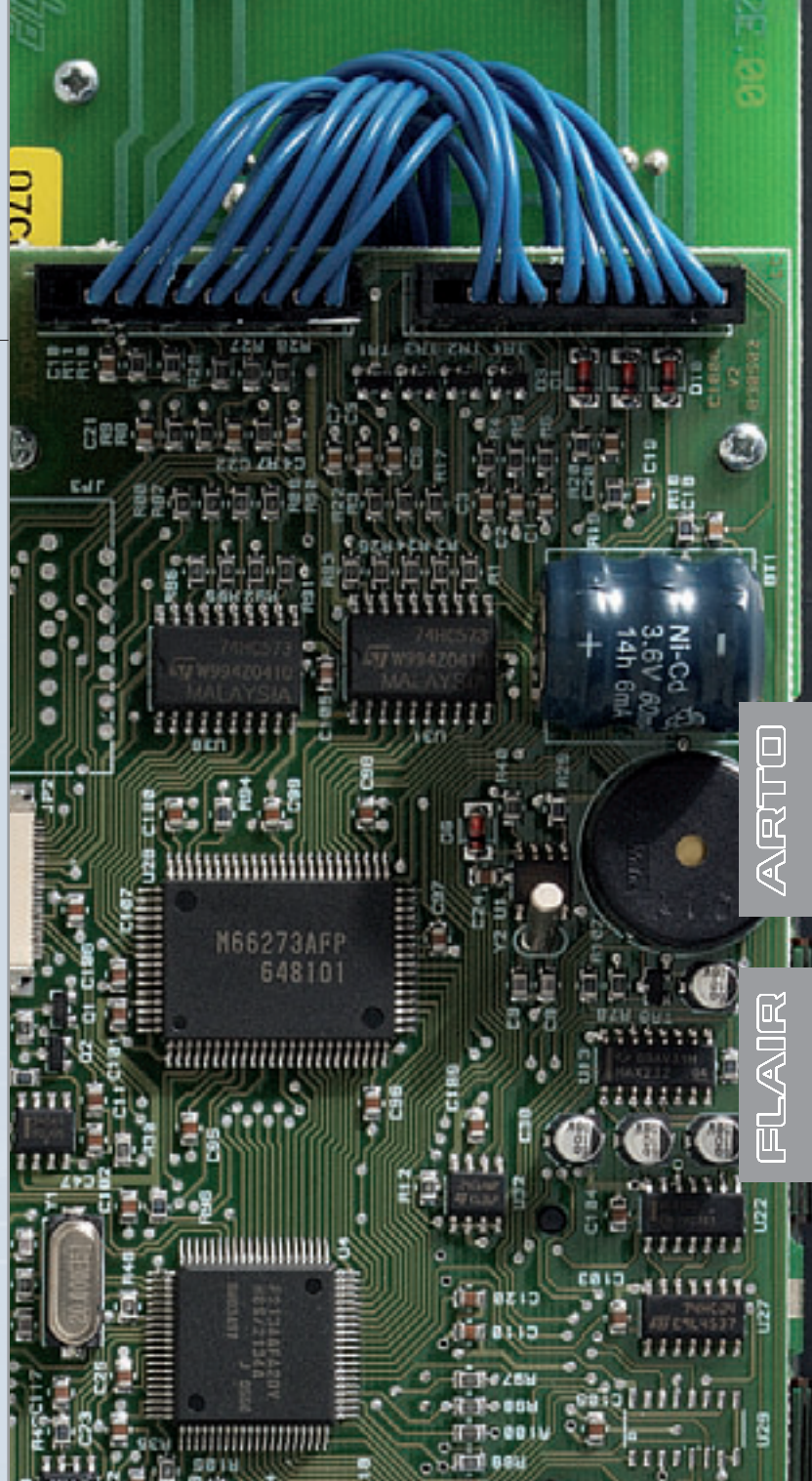
5

■ La gestion des données et informations, encore un point qui a été résolu de manière exemplaire à bord de Flair : l'électronique de bord est commandée par un ordinateur, les liaisons entre les organes et le calculateur sont multiplexées. Toutes les informations importantes telles que la tension de la batterie ou le niveau d'eau sont centralisées sur le panneau de commande. L'utilisateur n'a plus qu'à afficher ces informations sur l'écran à cristaux liquides. L'écran principal, un écran tactile de 5,7 pouces (fig. 4) permet de modifier différents réglages tels que l'heure. Ces modifications sont automatiquement transmises au niveau du couchage et du tableau à instruments. Sur Arto également, la gestion des données et informations est intelligente : par exemple tous les commutateurs sont, comme sur Flair, pourvus d'un symbole qui permet de les localiser facilement (fig. 5).



■ En option, Niesmann+Bischoff propose sur Flair le verrouillage centralisé avec télécommande et système d'alarme. A l'aide de la télécommande, le marchepied d'entrée peut être commandé à distance, ainsi que l'éclairage extérieur placé au-dessus de la porte d'entrée.

■ Les feux de position et feux latéraux supérieurs sont équipés de diodes, et donc sans entretien. Les projecteurs et feux, tout comme les feux de jours à diodes, sont parfaitement intégrés et viennent parfaire le design (fig. 1 à 3) - avec vérification du fonctionnement.

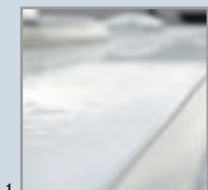


ARTO

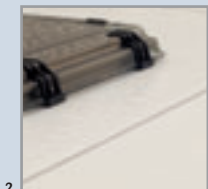
FLAIR



# L'assurance de la tranquillité : Une étanchéité à toute épreuve



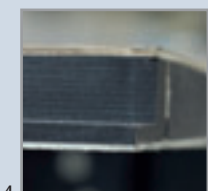
1



2



3



4

Niesmann+Bischoff utilise exclusivement des colles et isolants issus de fabricants renommés. A notre connaissance, les grandes qualités d'isolation du polyuréthane restent inégalées à l'heure actuelle. Les produits d'étanchéité et les colles à base de polyuréthane et de polymères MS sont ce qui se fait de mieux actuellement. Ils se distinguent par une très bonne adhérence sur de nombreux matériaux, une grande résistance aux rayons UV et aux intempéries, ainsi qu'une excellente élasticité, même à haute température. En outre, leur surface peut être facilement recouverte par des peintures en phase aqueuse ou solvant. Il n'est donc pas surprenant que ces colles et matériaux se retrouvent également dans les carrosseries de trains à grande vitesse par exemple.

De solides liaisons entre les parois latérales et l'arrière sont les garants d'un confort d'habitat accru, elles minimisent les pertes dues au froid. Sur Arto, la construction sandwich aluminium fait 30 mm d'épaisseur. Sur Flair, ce sont 40 mm.

\* Les polyuréthanes (PU ou PUR selon la norme DIN) sont des matières plastiques ou des résines de synthèse issues d'une réaction de polyaddition entre un dialcool et un diisocyanate. Sous sa forme de mousse expansée, le PUR est bien connu comme caoutchouc-mousse ou mousse utilisée dans le bâtiment.

■ Les qualités d'isolation des cloisons sont renforcées par des applications de tapisserie sur les murs (fig. 5). La zone de transition avant, entre la partie avant du véhicule et le toit est particulièrement soignée : jonction plane, isolation renforcée. On évite ainsi toute accumulation d'eau, l'écoulement des eaux se fait vers l'avant. Les gouttières latérales sur le toit font également s'écouler l'eau vers l'avant. On réduit ainsi grandement le risque de formation de traces d'eau de ruissellement, peu élégantes, ainsi que toute salissure sur les côtés (fig. 1 et 2). Enfin, le pare-brise assemblé par collage sur une large surface avec la face avant est un élément supplémentaire de stabilité de la carrosserie.



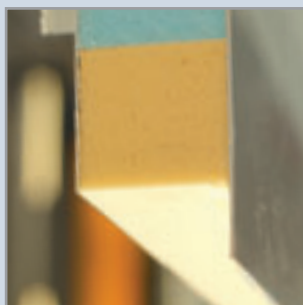
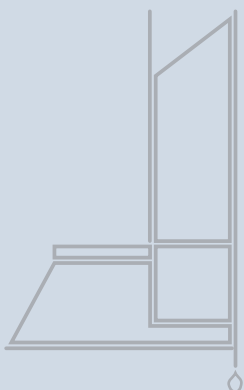
5





■ Les parois latérales et le toit, construites en sandwich d'aluminium (une plaque d'aluminium de chaque côté) sont reliées par de la styromousse, sans formation de ponts thermiques. Ceci permet également de réaliser des parois extérieures très lisses et de garder à l'intérieur une température agréable, quelle que soit la température extérieure. On voit très bien sur la figure 3 la parfaite transition entre les parois latérales et le toit, tous les deux en sandwich d'aluminium. Sur la photographie n°4, à gauche, on reconnaît la construction multiplex du plancher, la dernière couche étant une couche d'aluminium, ce qui rend les parois quasi-hermétiques. Ainsi, le plancher est protégé de manière optimale contre l'humidité et le gravillonnage.

Sur la page suivante, vous apprendrez comment les excellents matériaux de garniture et d'isolation et les deux plaques d'aluminium s'allient pour former un concept de carrosserie raffiné.



ARTO

FLAIR



## Un trait de génie : Le concept « anti-torsion box »



1



2



3

C'est simple et génial : les concepteurs et ingénieurs ont inventé une solution exclusive pour construire la carrosserie de nos camping-cars : le concept « anti-torsion box ».

Le principe en est relativement simple : partout où une contrainte est appliquée, celle-ci entraîne des réactions de torsion, des effets de levier et des contraintes de cisaillement. Prenons l'exemple d'une raquette de tennis ou d'un club de golf. Si ces objets n'étaient pas assez flexibles, le manche casserait sous la contrainte.

La carrosserie d'un camping-car qui réalise un freinage brutal est soumise à des contraintes de poussée énormes : la forte réduction de la vitesse soumet la carrosserie à un véritable test de rupture. Mais même à basse vitesse, lorsque le véhicule roule sur terrain accidenté, toutes les roues ne touchent pas le sol et la carrosserie est soumise à rude épreuve : « ça passe ou ça casse ! »

Evidemment, un camping-car ne va pas se casser en deux, du jour au lendemain. Toutefois, la déformation, les contraintes sur le matériel restent des facteurs avec lesquels il faut compter.

■ Le principe « anti-torsion-box » se base sur la constatation simple qu'une construction solidaire et fermée est en mesure de compenser un grand nombre de contraintes. En clair, la carrosserie en elle-même doit être suffisamment solide et ne doit pas compter sur le mobilier pour l'aider à encaisser les contraintes. Les meubles et l'aménagement intérieur n'ont aucun rôle primordial pour la solidité. Et pour réaliser une carrosserie résistant à la torsion, il vous faut des parois en sandwich d'aluminium de qualité, un toit sur lequel un adulte peut marcher sans problèmes et un double plancher qui vient parfaire la stabilité.

Les profilés d'aluminium utilisés entre le toit et les parois latérales (fig. 1), sont les supports qui viennent accueillir le mobilier intérieur. Grâce à cette grande solidité de la carrosserie, le véhicule est agréablement silencieux, on évite tout bruit de craquement ou de frottement dans l'ameublement.

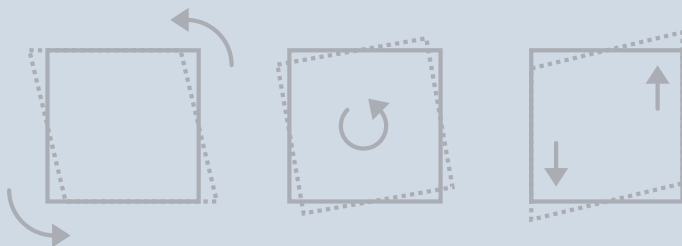
■ Les colles et matériaux d'étanchéité ont un facteur d'isolation élevé et renforcent encore la carrosserie qui réagit aux sollicitations et reste solide. L'utilisation ciblée de différents types de matériaux (fig. 2) permet de répondre sereinement aux contraintes, même dans les zones difficiles, réalisant ainsi un effet anti-torsion.



■ Le panneau de sandwich à deux plaques d'aluminium est un élément idéal pour réaliser ce principe anti-torsion. Si certains des avantages de ce système ne sont pas visibles, les parois en sandwich d'aluminium se distinguent par une dilatation régulière du matériau, contrairement aux revêtements intérieurs habituels en contreplaqué. On évite ainsi une trop forte dilatation du matériau, même avec de très fortes variations de température. Enfin, une carrosserie en aluminium est une protection efficace contre la foudre (cage de Faraday).

■ A l'extérieur, notre carrosserie brille par son apparence lisse, ses parois parfaites, faciles à nettoyer : un élément de plus du look flatteur du camping-car.

■ Dans les parois latérales, aux endroits les plus sollicités (par exemple au niveau du lit capucine), on a réalisé des inserts métalliques, et non en bois, qui permettent un vissage solide des éléments d'intérieur.



ARTO

FLAIR

Les véhicules sont mis à l'épreuve et prouvent leurs qualités de série.  
Rien n'est laissé au hasard !

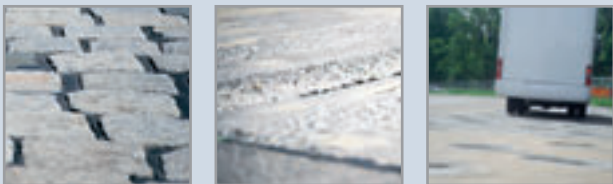


**Avant de lancer la production série d'un nouveau modèle**

Niesmann+Bischoff, les prototypes passent un test des plus difficiles : à cet effet, le camping-car doit effectuer au moins 100 tours de la piste d'essais, construite spécialement à cet effet. Ce n'est que si ce véhicule satisfait pleinement à ces tests, sans endommagements notoires, que la production série peut débuter. Notre circuit d'essai est situé sur un plateau du Jura Souabe. Sur ses différents tronçons d'essais, ce sont généralement des véhicules utilitaires ou des autobus qui sont soumis à des conditions extrêmes. C'est en effet sous des contraintes extrêmes que la véritable qualité des produits se révèle et que l'on peut déterminer leurs limites.

■ Pour le test de type sinusoïdal, la chaussée est composée de rampes de béton alternées. Il permet de détecter les phénomènes d'oscillation et de tangage de la carrosserie. En fonction de la vitesse du véhicule, les oscillations imposent des contraintes extrêmes à la carrosserie. Les résultats de ces tests sont exploités par nos ingénieurs pour le développement et l'optimisation des pièces constitutives de la carrosserie et de l'aménagement de nos camping-cars.





■ Un autre tronçon d'essai reproduit les conditions de circulation sur les routes pavées, telles qu'on les trouve en Belgique par exemple. Le test dit du « bloc belge » est connu dans la profession des constructeurs de véhicules, on le retrouve sur pratiquement tous les circuits d'essais. Il s'agit d'un tronçon routier comportant un grand nombre d'irrégularités de revêtement et qui permet de vérifier le comportement et les performances de la suspension. Il met également à rude épreuve les liaisons au sol.



ARTO

FLAIR

## « Bloc belge », planche à laver et route accidentée...

Nos modèles sont ici poussés dans leurs derniers retranchements.



■ Quant au tronçon dit de la « planche à laver », il est équipé d'ondulations en béton. Ces ondulations sont décalées d'une phase entre les roues droites et gauches et simulent un revêtement de piste non préparée. Bien sûr, une telle piste en béton est beaucoup plus rigide qu'une piste de terre et les contraintes dues aux secousses sont bien plus fortes que sur un sol naturel. Ceci permet de découvrir les points faibles d'un véhicule en très peu de temps, le spécialiste ne s'y trompe pas.

■ Le parcours d'essais continue avec des zones à nids de poules et une zone de freinage recouverte d'un film d'eau, également utilisée pour les tests de dérapage. Sur un large plateau de béton, appelé également « plateau de dérapage », le pilote d'essais impose des coups de volant brusques au véhicule pour détecter les valeurs limites de vitesse et de braquage auxquelles le véhicule reste encore bien en ligne.



■ Une fois sorti de nos ateliers de Polch, chaque véhicule est soumis à des essais sur notre circuit. C'est ensuite le passage dans le hangar d'arrosage qui permet de vérifier une dernière fois l'étanchéité de la carrosserie avant la livraison au client. Sur notre circuit d'essais de Polch, les véhicules circulent sur différents revêtements qui permettent de tester la sécurité et le comportement (freinage, accélération, silence de fonctionnement) du châssis comme de la carrosserie. Le circuit d'essais est composé comme suit :



ARTO

FLAIR



Votre garantie :  
une qualité irréprochable, à la hauteur  
de la réputation Niesmann+Bischoff.



■ Sur une distance totale d'environ 120 mètres, on simule un trajet de 20 kilomètres environ. Le véhicule passe d'abord sur une section pavée de blocs de basalte (« bloc belge »). C'est ensuite le tour d'une section de pavés en béton qui alterne des obstacles de hauteur et longueur différentes. Certaines de ces irrégularités sont si profondes que les pneumatiques s'y enfoncent complètement. On simule ainsi le passage d'un véhicule sur une route accidentée et on peut observer ses conséquences sur la carrosserie et le châssis.

■ Pour terminer, le camping-car doit surmonter une rampe de 16 cm de haut et d'une longueur égale à celle du véhicule. Résultat : le châssis et la carrosserie sont soumis à d'importantes torsions.

Mais grâce à leur concept Anti-torsion-box, les modèles Arto et Flair passent ce test sans problèmes. En outre, ce circuit d'essais permet de vérifier la bonne tenue de toutes les surfaces de collage et d'étanchéité, avant le passage dans le hangar d'arrosage.

■ Enfin, c'est le test d'étanchéité d'une durée de 20 minutes : 60 buses orientables font « pleuvoir » sur chaque camping-car une grande quantité d'eau issue de notre citerne d'eau de pluie. Il est connu que l'eau de pluie est plus douce que l'eau du robinet, elle pénètre donc plus facilement dans la moindre fissure. Mais pour nos camping-cars premium, aucun problème : Arto et Flair obtiennent toujours leur certificat de garantie d'étanchéité « avec le sourire ».



■ Enfin, après le circuit d'essais et le test d'étanchéité, c'est le tour du contrôle final : une équipe de spécialistes monte à bord de chaque véhicule et vérifie un total de 140 points de contrôle, rien ne leur échappe. Les contrôles portent sur l'ameublement (par exemple : ouverture et fermeture de toutes les portes et abattants), le fonctionnement de tous les appareils embarqués, mais aussi la perfection de l'aspect extérieur. A la moindre anomalie, le véhicule est immédiatement remis en conformité à l'atelier de retouche, pour repasser ensuite à nouveau au contrôle final complet.

Nous vous souhaitons d'agréables voyages et d'agréables séjours à bord de la nouvelle classe luxe et de la classe premium, des camping-cars d'exception signés Niesmann+Bischoff.

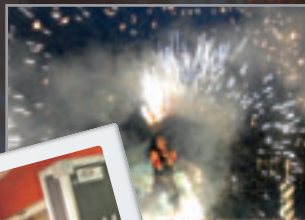
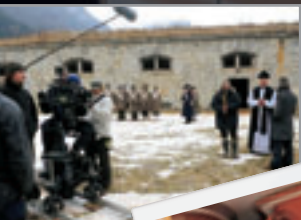


ARTO

FLAIR



# VIP-Events, Promotion, PremiumPartner



Jane Brakenfeld, vedette du film  
"Das Heilige Land Tyrol"



Théo Glock, pilote de formule 1, teste  
la nouvelle suspension pneumatique





Pour ceux qui aiment les moments inoubliables : le summum du luxe, tout en restant à taille humaine.

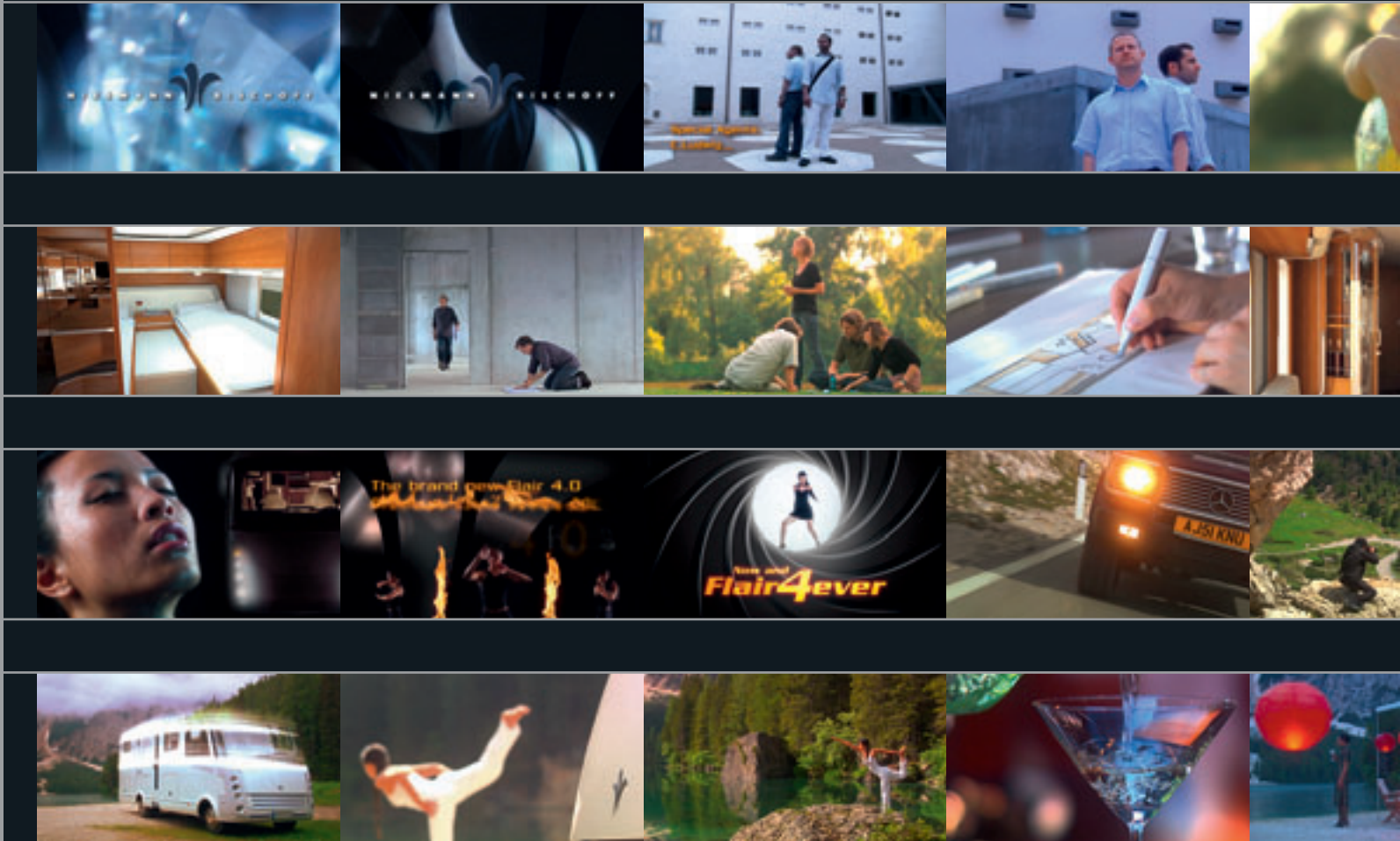
Tous les spectateurs sont unanimes : la soirée de gala avec ses pianos volants, les acrobates du Cirque du Soleil, le rythme, la vitesse et la passion des torches du groupe de percussions. Une représentation époustouflante dans la chaleur de la nuit, Flying Fox, la magie du feu et les jeux de lumière prennent possession de l'espace, le compte à rebours de la première mondiale est enclenché [...] un incroyable feu d'artifice de sensations !



# Now and... Flair4ever.

Nominé dans les catégories suivantes : meilleur réalisateur, meilleur premier rôle, meilleur design, des performances dignes d'un Oscar !

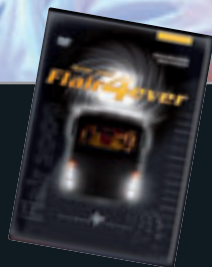
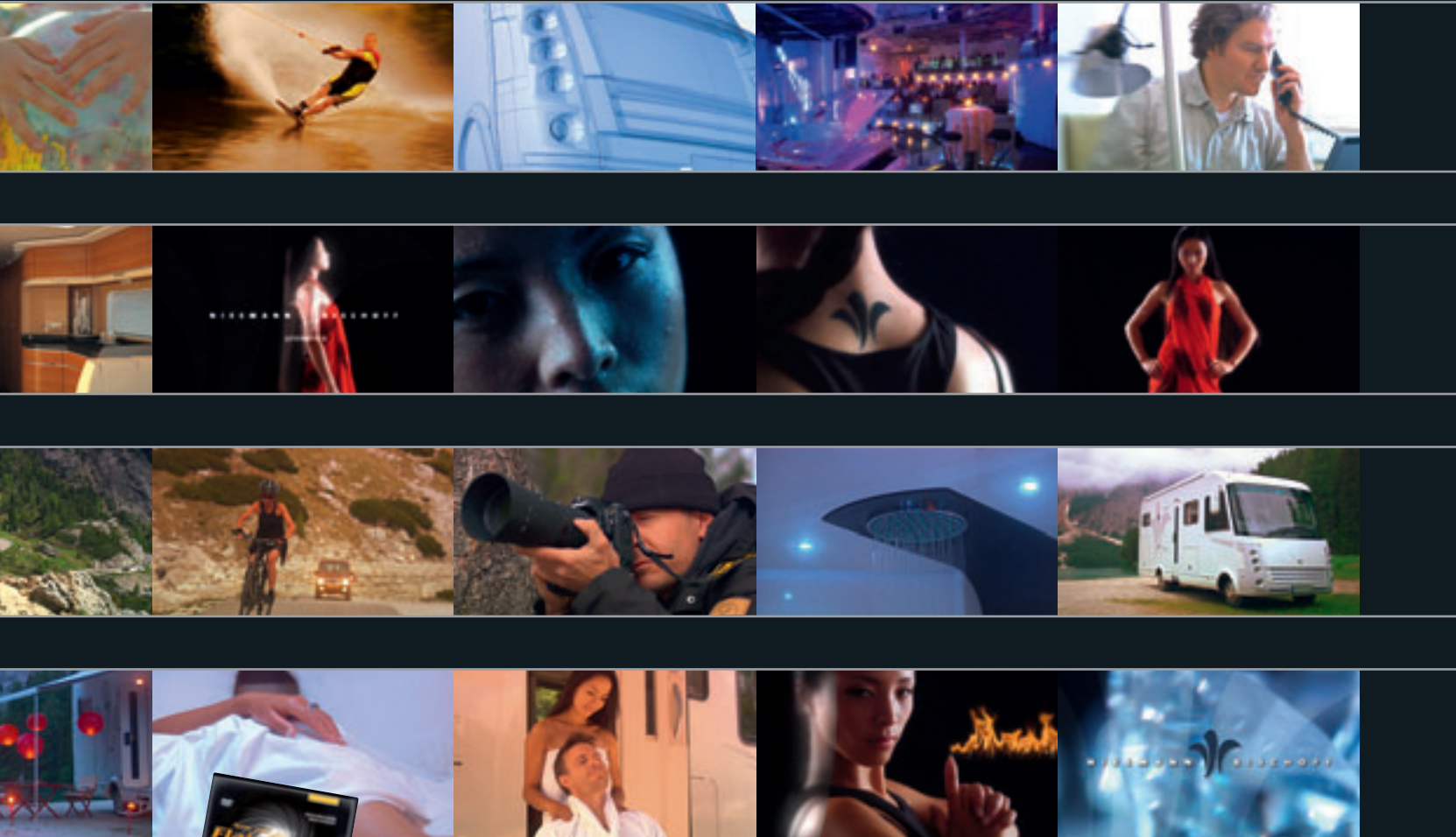
*Le DVD du tournage du film « Flair4ever » est à votre disposition chez votre concessionnaire : Le nouveau Flair 4.0, les Top-Designer du secteur, la « Première mondiale » à l'hôtel Scalaria, les interviews et bien d'autres choses encore.*







Disponible en trois langues [français, allemand et anglais] - dans la limite des stocks disponibles !



Now and  
**Flair4ever**



N I E S M A N N  B I S C H O F F



# La clé du bonheur, rien que pour vous : Pour les meilleurs moments de la vie.

## **Notre « Package Premium » pour des vacances de rêve :**

- emplacement VIP idéalement situé, avec jardin planté d'épices
- apéritif de bienvenue
- livraison de petits pains frais tous les matins
- petit-déjeuner spécial le jour du départ
- entrée libre pour la salle de sport
- entrée libre pour le sauna et la piscine



# VIP

■ Les plus beaux emplacements VIP, sur un camping maintes fois désigné comme le premier en Europe : le camping de Sesto dans le Haut Adige. Un luxe réservé aux clients de la maison Niesmann+Bischoff.





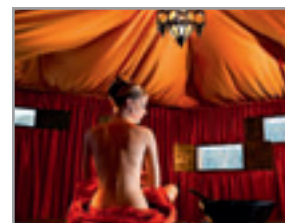
Niesmann+Bischoff et le CaravanPark de Sesto réservent sept emplacements grand luxe aux clients qui voyagent avec des véhicules de la classe luxe ou premium, Série 2010. C'est tout simple : vous payez le tarif normal et nous vous offrons le « **Package Premium** ». Tout heureux propriétaire d'un Arto ou Flair neuf recevra la « clé du bonheur ».

Le camping de Sesto a été plusieurs fois reconnu comme « le plus confortable d'Europe ». En ce sens, il offre un cadre idéal pour des vacances inoubliables. Son propriétaire, Hans Happacher est un pionnier du camping. Avec son équipe, il a créé sept emplacements VIP, exclusivement pour nos clients. Les emplacements numérotés de 219 à 225 sont situés dans une clairière ensoleillée, à proximité du ruisseau qui descend des montagnes. Profitez de ce confort et réservez dès maintenant vos prochaines vacances sur un de nos emplacements VIP. Pour la maison Niesmann+Bischoff, c'est un moyen de remercier nos clients pour leur fidélité et de leur montrer que nos camping-cars sont vraiment exceptionnels : ils vous permettent de réunir les conditions optimales « Pour les meilleurs moments de la vie ».

A quelques pas seulement de nos emplacements VIP, les architectes du Camping de Sesto ont construit une maison en bois, dans les arbres : l'espace Wellness et sauna. Ceux qui connaissent déjà le Camping de Sesto savent bien qu'ils ont déniché la véritable perle des Dolomites, un secret que l'on ne dévoile qu'à ses meilleurs amis. Cet Eldorado du camping, niché dans un site unique au pied des Dolomites, allie pureté des éléments et calme reposant. Il s'adresse particulièrement aux randonneurs et skieurs avertis qui savent apprécier les qualités du Val Pusteria, pour un séjour inoubliable. Ce paradis du Wellness propose à ses visiteurs 250 emplacements de grand standing, pour des vacances - d'été ou d'hiver - inoubliables, que ce soit en camping, caravaning ou en appartement. Situé à 1.520 m d'altitude, le camping offre les meilleures conditions pour les sports d'hiver : les inconditionnels du ski de fond pourront profiter d'un immense réseau de pistes, les randonneurs trouveront des chemins superbes et la neige poudreuse attend les amoureux de la glisse, sur les plus de 1.200 kilomètres de pistes du domaine de Dolomiti-Superski. Sur ce domaine skiable, on retrouve également les 53 kilomètres du haut Val Pusteria, à quelques encablures à peine du camping. Signalons en particulier la nouvelle piste « Signaue », sur la paroi Rotwand qui se trouve à proximité du Camping de Sesto et à laquelle on peut accéder sans déchausser les skis. Alors n'hésitez pas à profiter des différents services (approvisionnement en gaz, piscine, Wellness, restaurant, taverne, magasin, école de ski ou navette des pistes) : le camping de Sesto sera à la hauteur de vos attentes.

Mais la saison estivale n'est pas en reste : profitez de la magnifique région montagneuse des Dolomites, avec un ensoleillement supérieur à la moyenne, sans toutefois devoir craindre les grosses chaleurs.

Détendez-vous au bord de la piscine de plein air ou au bord du ruisseau Weissbach, découvrez les activités de l'école de montagne. Le camping de Sesto et sa région proposent un grand nombre d'activités : de la randonnée familiale à l'escalade de haut niveau, en passant par le parapente ou le VTT. Découvrez les secrets des Dolomites en suivant un de nos guides de haute montagne ou en vous munissant simplement d'une carte de randonnée. Et, après avoir escaladé les montagnes, vous mériterez bien de prendre place à notre terrasse de café pour terminer la journée en beauté, autour d'un verre et d'un repas de choix au restaurant Patzenfeld. La taverne « Sextner Almhütte » (le chalet d'alpage) accueille les nouveaux visiteurs et les habitués avec sa musique régionale et son ambiance détendue. Outre la gastronomie traditionnelle du Haut Adige, vous aurez la possibilité, en connaisseur de bons vins, de vous aventurer dans notre cave à vins : le restaurant « Luggauer Stube » propose, autour d'un romantique feu de cheminée, de découvrir des spécialités raffinées accompagnées de vins de choix. Toutes ces caractéristiques du Camping de Sesto, mais aussi son ambiance familiale, son emplacement unique et son confort, en font un lieu de vacances vraiment unique. Il ne faut pas non plus oublier de citer les aspects pratiques tels que la piscine naturelle avec espace pour enfants, les installations pour la vaisselle et la lessive (avec machines à pièces), le distributeur de billets, le dispositif de vidange des toilettes, la douche spéciale pour chiens ou le local à skis. Dans un écrin de verdure, la piscine « Kristallbad » et la piscine traditionnelle « Bauernbad » à la ferme, avec espace enfants, sont autant d'équipements qui sauront satisfaire les plus exigeants. Et pour les inconditionnels du Wellness, notre espace bien-être saura vous accueillir avec un large éventail de prestations telles que les massages, les bains et quantité d'autres extras que vous pourrez réserver directement sur place. Pour terminer, il faut aussi parler de notre espace sauna. Venez découvrir les applications de notre espace sauna, telles que le sauna finlandais, romain, bio, à vapeur, à aromes ou encore le bain de vapeur Rosso & Nero. Que vous recherchiez les soins ayurvédique, les bains de foin, les soins cosmétiques Thalgo ou Alpienne, la manucure ou la pédicure, vous trouverez votre bonheur à Sesto. Enfin, des prestations telles que le Spa médical, la remise en forme ou un salon de coiffure vous sont proposées par un personnel dûment formé et accueillant... pour des vacances inoubliables.



# VIP Caravan Park Sexten

THE LEADING WELLNESS CAMPING IN THE DOLOMITES









F

### Éditeur

Niesmann+Bischoff GmbH  
Clou-Straße 1 | 56751 Polch  
Téléphone : +49 2654 933 - 0  
Télécopie : +49 2654 933 - 100  
info@niesmann-bischoff.com  
www.niesmann-bischoff.com

### Information importante

*Sous réserve d'erreurs et modifications.  
Après clôture de la rédaction [07.2009], les  
modèles et produits, les plans, les données  
techniques, les équipements etc. peuvent  
avoir été soumis à des modifications.*

*Les illustrations et photographies peuvent  
présenter des équipements optionnels  
et/ou des accessoires n'étant pas proposés  
en série ou des éléments de décoration ne  
faisant pas partie de la gamme Niesmann+  
Bischoff. La réalisation graphique, le traite-  
ment des images ou des faits de production  
peuvent engendrer des altérations dans  
l'illustration.*

Conception + design  
**UNIQ Kommunikationsdesign**  
D-90547 Stein, Allemagne

Réalisation  
**UNIQ Werbeagentur**  
www.uniq.de

nib1\_050\_brandbook\_F\_08.09

