

**NIESMANN
+BISCHOFF**

Pour les meilleurs moments de la vie

Pour les meilleurs moments de la vie





Avec les meilleures recommandations de Niesmann+Bischoff

Pour les meilleurs moments de la vie

Ce livre est un cadeau pour

Pour les meilleurs moments de la vie



Niesmann+Bischoff

Pour les meilleurs moments de la vie

Depuis plus de 25 ans

2008

Contenu

Tradition et avenir	6
Arto – la nouvelle classe luxe	8
Un rêve en nuances « Macchiato » (p.ex.: Arto 64 L)	12
Notre définition de la nouvelle légèreté : « Bianco » (p.ex.: Arto 69 L)	14
« Crema » de la crème (p.ex.: Arto 74 L)	16
Un mélange fort : « Mocca » (p.ex.: Arto 74 LE)	18
Arto - espace de vie, détente, plaisir, cuisine, ...	20
Et bien sûr, sur chaque Arto, une profusion de détails de toute beauté de série	28
Flair – la nouvelle classe premium	32
Le nouveau Flair : Maintenant de série, au choix, en érable « Schlossberg-Ahorn » ... (p.ex.: Flair 7100i)	34
... ou bien en version « Bernstein-Kirsche » (p.ex.: Flair 8000i L).	36
Géniaux : les sièges SKA tout-confort et la table escamotable à orientation variable	38
Flair - La nouvelle conception intérieure (1, 2, 3, 4, 5)	40
Ce qu'il y a de meilleur jusque dans les moindres détails : pour les gens ayant du flair.	54
L'exigence premium en série	57
Clou – la classe royale	58
la nouvelle conception personnalisée	60
Revêtements et tissus	74
Choisissez parmi quatre combinaisons nobles de tissus-cuirs et deux incroyables variantes tout-cuir	
Niesmann+Bischoff	90
Sièges SKA tout-confort, « BalanceFit », double plancher, « 2sided aluminium », des conceptions de chauffage intelligentes, notre principe de « box anti-torsion » à trois dimensions et beaucoup d'autres détails sont les meilleures conditions qui vous garantissent une qualité optimale et un excellent confort de conduite.	
La mise à l'épreuve : apte au passage à la série. Notre garantie : une qualité éprouvée de la maison Niesmann+Bischoff	108

La classe luxe. La classe premium. La classe royale.

ARTO

FLAIR

CLOU

Tradition et avenir

Des camping-cars nobles sortis de la main de maîtres – depuis plus de 25 ans

En principe, les « maîtrises » de l'artisanat n'ont jamais changé. En fin de compte, il y a cent ans, les guildes de maîtres mettaient déjà leurs prestations au service des clients – pour une manufacture haut de gamme. Aujourd'hui, à Polch, ces disciplines ont toujours de l'importance.



La globalisation croissante de notre monde totalement automatisé a engendré la perte de nombreux principes et valeurs. Mais sans et retour aux vertus et aux structures éprouvées, même une entreprise couronnée de succès n'aura pas de perspectives de développement à long terme. Ceci est d'autant plus important quand il s'agit, non pas de produits quelconques, sans âme, issus de chaînes de fabrication en masse et présentés sans la moindre passion aux consommateurs, mais d'un travail individuel de qualité.

La fiabilité, la vigueur et le talent ne sont pas uniquement des traits de caractère souhaitables, mais ils devraient également se refléter dans la conscience de qualité, l'esprit novateur et finalement dans l'essence d'un objet. C'est pourquoi Niesmann+Bischoff a fixé dans un code d'entreprise les critères de production durable et orientée qualité de ses luxueux camping-cars « par excellence ».

Nos objectifs sont ambitieux et c'est avec passion que nous mettons notre longue expérience et notre talent au service du développement, de la conception et la réalisation de véhicules-culte de luxe. Les gestes sont précis, chaque « chef d'œuvre » est soumis à une fabrication soignée pendant l'ensemble du processus de sa production.

Chaque camping-car, qui a parcouru la « chaîne de bonification » de l'usine et qui satisfait les critères et les directives de qualité les plus exigeants, est un « exemplaire unique » qui vous garantit joie et satisfaction pendant de nombreuses années. Pourquoi vous satisfaire de moins ?

Pour les meilleurs moments de la vie



Arto - la nouvelle classe luxe

les meilleurs



2008

of moments



La nouvelle classe luxe

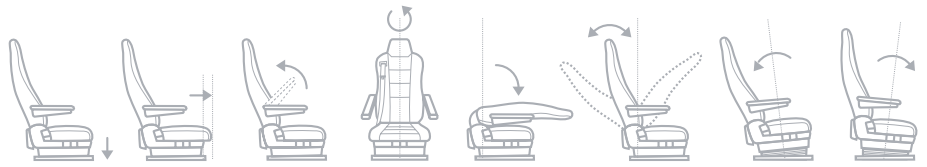
ARTO

ARTO

La nouvelle conception de l'habitacle avec les fantastiques sièges SKA

En un tour de main, votre camping-car devient un lieu de vie haut de gamme



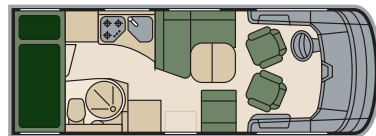


■ Les nouveaux sièges SKA donnent à la nouvelle classe de luxe un confort unique conduite et être assis devient un véritable plaisir. Les sièges du conducteur et du passager s'adaptent parfaitement aux habitudes et souhaits personnels.



ARTO

Un rêve en nuances « Macchiato »



■ Au dessus des lits arrière, vous trouverez des placards surélevés spacieux avec des étagères d'angle pour ranger les affaires personnelles.

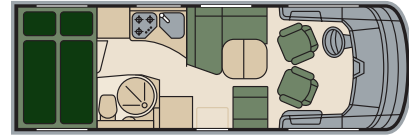




Arto 64 L

ARTO

Notre définition de la nouvelle légèreté : « Bianco »



■ Les revêtements clairs en cuir et téflon des sièges, les rideaux accueillants, l'éclairage accentué et la beauté des bois et des ferrures ont été assortis avec grande sensibilité.





Arto 69 L

ARTO

« Crema » de la crème



■ Au besoin, la ceinture est facile à sortir et à cacher de manière pratique et invisible dans les coussins pendant les vacances.

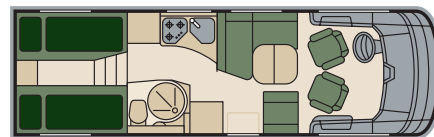




Arto 74 L

ARTO

Un mélange fort : « Mocca »



■ Le grand écran TFT 19" situé derrière la banquette constitue un supplément fantastique du Pack Media attrayant : facile à sortir, il s'oriente sans problème pour répondre aux désirs de chacun.





Arto 74 LE

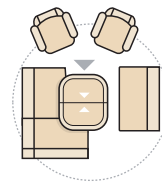
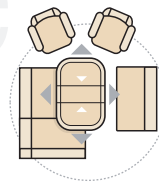
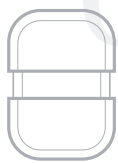
ARTO

La nouvelle conception de la table – à manoeuvrer en un tour de main



■ Un tour de main suffit pour donner à cette nouvelle table la taille et la position qui vous conviennent : c'est rapide et simple.

espace de vie



La nouvelle conception de table

ARTO

Appartement de luxe à lits pour une personne

détente





ARTO

Chambre double à deux lits pour une personne

Habiter et dormir au plus haut niveau plaisir

■ En un tour de main, le salon se transforme en zone de couchage confortable.





Le meilleur couchage

ARTO

La nouvelle cuisine méditerranéenne : davantage d'espace de mouvement et de rangement



cuisine

■ Des cuisines de caractère. Les meilleurs cuisinistes nous ont servi de modèles : c'est pourquoi nos tiroirs sont larges avec une remise en position initiale.





Ici, c'est le patron qui cuisine

ARTO

Et bien sûr, sur chaque Arto, une profusion de détails de toute beauté de série

La



Un design inégalé –
L'Arto 2008



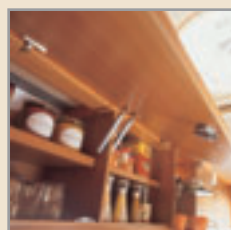
Pratique – la porte d'entrée avec dispositif de fermeture électrique



Spacieux – le garage avec son bord de chargement abaissé



Solide – une plaque sérigraphiée revêtue de picots dans le garage arrière



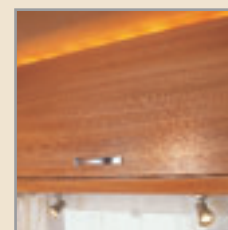
Le tout en un coup d'œil – grâce aux abattants spacieux



Une accroche – la vitrine éclairée



Pratique – l'espace de rangement escamotable dans la banquette des modèles 64 L, 69 L, 69 PL, 74 L et 74 LE



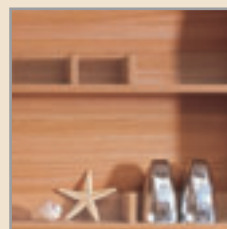
Mise en lumière – l'éclairage indirect au-dessus des placards suspendus



Sécurité – verrouillage centralisé des éléments bas des armoires de cuisine



Propreté – bac poubelles à compartiments de triage, escamotable



Utilité – belle étagère en bois avec répartition flexible et bandeaux en plexiglas



Confort – accès aisé au double plancher

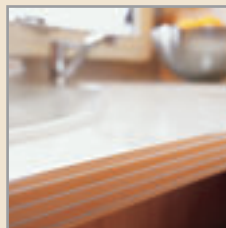
classe luxe



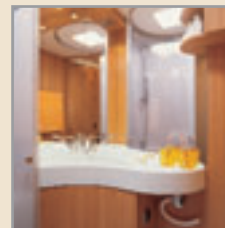
Chaleur – cuisinière au gaz à trois feux avec auto-allumage électrique



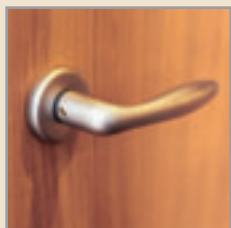
Un miracle d'espace – tiroirs de cuisine avec système de fermeture automatique



Solidité – plan de travail aux bords arrondis



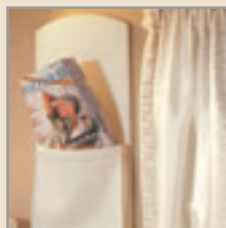
Rafraîchissement – la salle de bains Arto



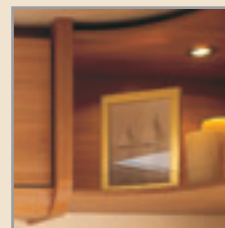
Construction massive – la poignée de la porte de salle de bains



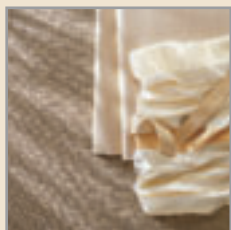
Multifonction – les sièges confortables de SKA



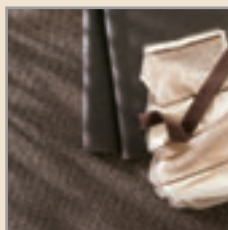
Astuce – la pochette murale en cuir



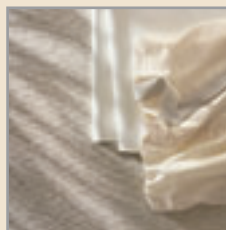
Décoration – les étagères d'angle illuminées dans la zone de couchage arrière



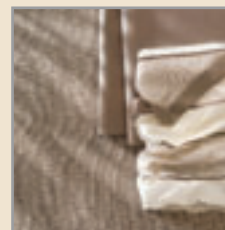
Mariage tissu-cuir « **Crema** »



Mariage tissu-cuir « **Mocca** »



Mariage tissu-cuir « **Bianco** »



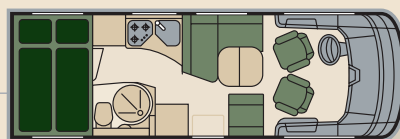
Mariage tissu-cuir « **Macchiato** »

Arto - la nouvelle classe luxe

Pour les meilleurs



Arto 64 EL



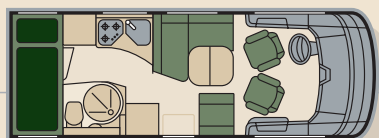
Arto 69 L



Arto 64 GL



Arto 69 PL



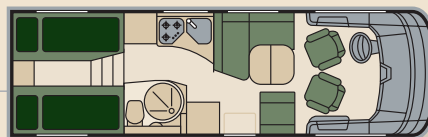
Arto 64 L



Arto 74 L



Arto 69 EL



Arto 74 LE



moments de la vie

Le luxe de série

- Cellule de haute qualité avec une structure sandwich éprouvée en aluminium-styrofoam de 30 mm imputrescible et garantissant une rigidité à la torsion maximale.
- Raccord de stabilité entre le plafond et les parois sans formation de ponts thermiques.
- Pare-brise panoramique en verre feuilleté avec collage net à la surface et bande pare-soleil teintée en vert, volet isolant en aluminium
- Capot avec angle d'ouverture plus grand. Possibilité de remettre de l'eau lave-glace sans ouverture du capot.
- Deux fenêtres à double vitrage côté conducteur et passager avant
- Double plancher: nouveau avec des parois de soutènement en matière plastique imputrescible et résistante à l'eau.
- Les réservoirs d'eau potable et d'eaux usées ainsi que les batteries sont intégrés dans le double plancher, et protégés contre le gel
- Garage arrière spacieux avec bord de chargement bas grâce à un sol du garage abaissé.
- Double marchepied escamotable commandé électriquement
- Bonne tenue de route grâce à un châssis AL-KO plus léger, surbaissé et à voie élargie.
- Porte d'entrée avec verrouillage à deux points et dispositif de fermeture électrique
- Sol au même niveau entre l'habitacle et la cabine du chauffeur
- Les nouveaux sièges SKA orientables avec ceinture intégrée s'intègrent de façon harmonieuse dans l'habitacle.
- Revêtement du canapé de haute gamme, disponible en 4 tissus/cuirs différents
- Banquette en face de la dinette en „L” (uniquement pour les 64 L, 69 L, 69 PL, 74 L et 74 LE) y compris un repose-tête et un compartiment de rangement escamotables dans le caisson.
- Table orientable dans plusieurs directions, facilement escamotable avec commande à une seule main
- Cuisinière au gaz inox à trois feux avec auto-allumage électrique, protection anti-éclaboussures et couvercle vitré fixé au mur
- Verrouillage centralisé des éléments bas des armoires de cuisine
- Tiroirs de cuisine larges dotés d'un mécanisme d'amortissement de la fermeture
- Porte de salle de bain de haute qualité avec poignée pleine chromée dépolie
- Alimentation en eau sous pression
- Chauffage à air de Truma (C6002) permet un rechauffement rapide
- Batterie gel 2 x 80 Ah

et autres

ARTO

Flair – la nouvelle classe premium

les meilleurs



2008

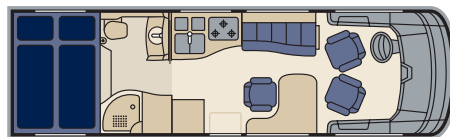
S moments



FLAIR

FLAIR
Premium

Le nouveau Flair :
Maintenant de série, au choix,
en érable « Schlossberg » ...



■ Vu la grande demande, la série 2008 sera de nouveau offerte dans le décor en érable « Schlossberg ». La combinaison avec les équipements en cuir clair (en option) fait du modèle Flair une incomparable suite haut de gamme.

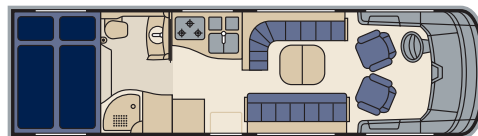




Flair 7100i

FLAIR

... ou bien en version
« ambre-cerise ».



■ Le nouveau modèle Flair est l'incarnation parfaite de notre ligne d'équipement classique et moderne.

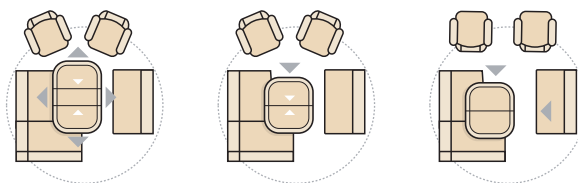




Flair 8000i L

FLAIR

Géniaux : les sièges SKA tout-confort et la table escamotable à orientation variable



■ Table à orientation variable, facilement escamotable d'une seule main - c'est simple comme bonjour !

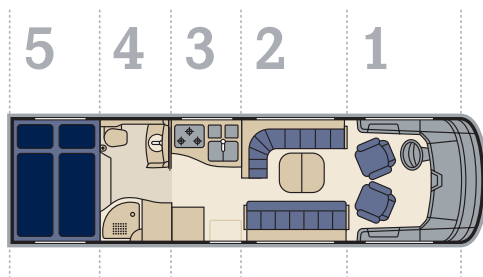




FLAIR

Flair

La nouvelle conception intérieure



1

Les fantastiques sièges SKA tout confort, la suspension pneumatique en option et l'Iveco Daily turbodiesel quatre cylindres attrayant, avec 176 CV et une boîte de transmission à 6 vitesses, vous feront connaître un confort de conduite unique et défiant toute concurrence.

2

Les modèles de la nouvelle classe Premium offrent un incomparable confort de vie, avec des banquettes haut de gamme extrêmement confortables, une mise en lumière soignée et de belles vitrines.

3

Les cuisines intégrées ouvertes, avec beaucoup d'espace de rangement, un grand plan de travail et des tiroirs larges à retour en position initiale, offrent de série une grande liberté de mouvement et de belles trouvailles pratiques.

4

Une salle de bains spacieuse sépare la zone d'habitation et la zone de couchage.

5

L'accès à la zone de couchage - avec des lits pour une ou deux personnes - est facilité par des marches à l'arrière.

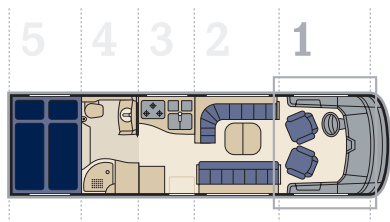




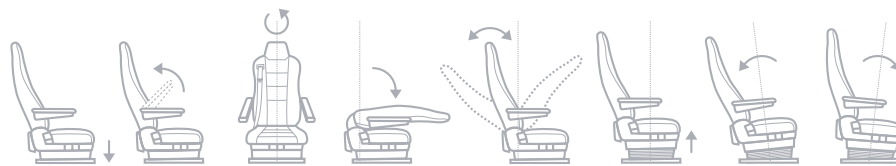
FLAIR

« Au septième ciel :
les passagers du modèle Flair ont l'impression
d'être sur un nuage grâce à la première suspensi-
on entièrement pneumatique de l'Iveco Daily »*

1



* Promobil, édition 7/2007

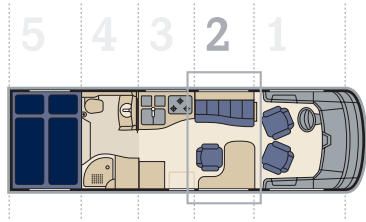




FLAIR

Des banquettes modernes et de haute qualité forment une unité harmonieuse sur tous les modèles

2



■ Les bois nobles sont disponibles au choix en « ambre-cerise » ou érable « Schlossberg ».

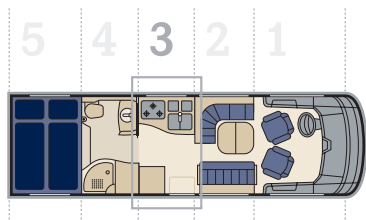




FLAIR

La recommandation du chef : l'art de vivre pour les bons vivants

3



■ Autre avantage de notre pack confort, le meuble colonne intégrant un réfrigérateur de 175 litres et un four ainsi qu'un verrouillage électrique automatiquement activé lors du démarrage du moteur.

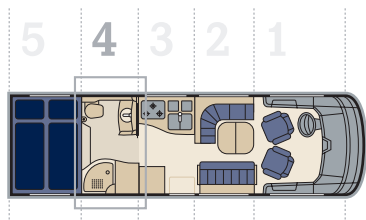




FLAIR

Les nouveaux espaces du bien-être : la détente pour le corps et l'esprit

4



■ Un espace très privé : profitez de la grande zone bien-être de votre suite Premium et laissez-vous séduire par votre salle de bains !

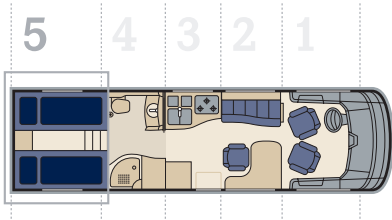




FLAIR

Des oasis de paix :
aussi durant les phases de repos

5



Pour les meilleurs moments de la vie





FLAIR

Voyager en Flair – les meilleures conditions pour connaître « les meilleurs moments de la vie »



■ Dans la nouvelle classe Premium, vous trouverez une combinaison unique d'innovations convaincantes et d'objets design haut de gamme.

Rendering: **klüber design**





FLAIR

Ce qu'il y a de meilleur jusque
dans les moindres détails :
pour les gens ayant du flair.

La



Qualité et innovations –
le modèle Flair 2008



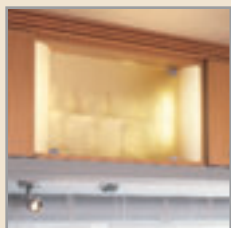
Espace – le garage avec son
bord de chargement abaissé



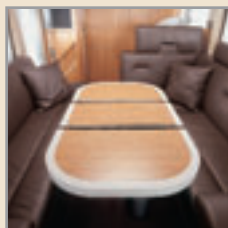
Aisance – l'accès au double
plancher



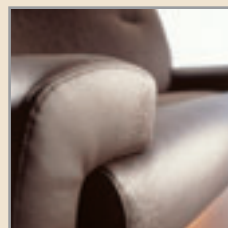
Solidité – une plaque sérigraphiée
revêtue de picots dans le garage
arrière



Élégance – la vitrine illuminée
avec des porte-verres à vin



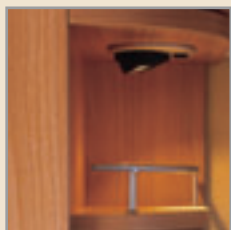
Génialité – la nouvelle conception de la table
avec commande à une seule main (pas dispo-
nible sur les modèles 7100i et 8000i EB)



Confort – banquette avec sellerie de
haute qualité et larges accoudoirs



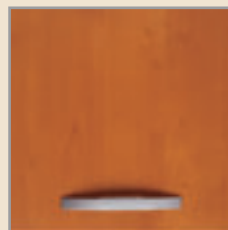
Propreté – deux poubelles intégrées
dans le plan de travail de cuisine



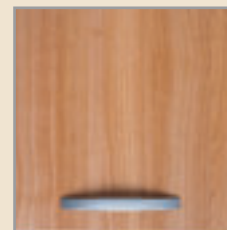
Astuces – de petites étagères
d'angle avec rebord et spot



Accroche – la vitrine illuminée
au-dessus de la porte d'entrée

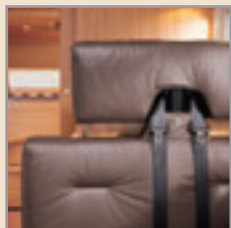


Erable « Schlossberg » –
de nouveau dans la gamme

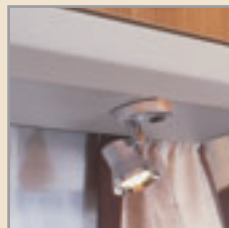


« Ambre-cerise » –
s'accorde parfaitement à tous
les revêtements de sièges

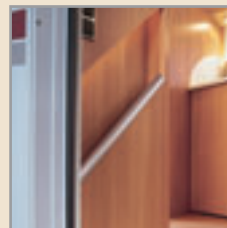
classe Premium



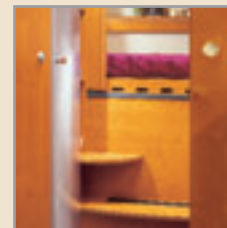
Sécurité – banquette en L avec des repose-têtes réglables en hauteur et des ceintures de sécurité uniquement visibles en état de marche



Haut de gamme – finition cuir de la face inférieure des placards suspendus



Intelligente – poignée éclairée dans la zone d'entrée



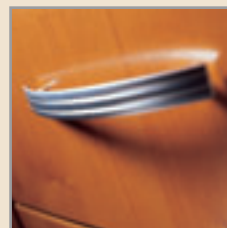
Accès facile – les marches vers le lit arrière des nouveaux modèles Flair 7100i, 7100i C und 8000i L



Un miracle d'espace – tiroirs de cuisine avec système de fermeture automatique



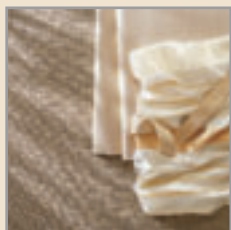
Malin – corbeille coulissante et tiroirs de cuisine à fermeture centralisée électrique



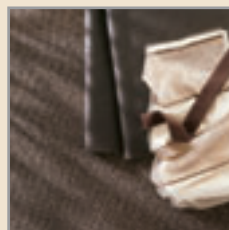
Constructions massives – poignées en métal massif sur les placards suspendus et les tiroirs



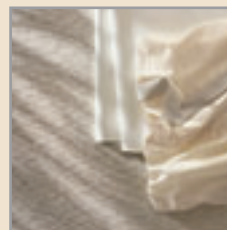
Le pur bien-être – la salle de bains Flair



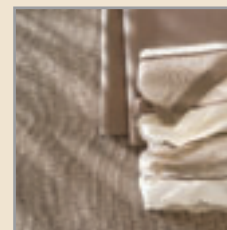
La combinaison tissu-cuir « **Crema** »



La combinaison tissu-cuir « **Mocca** »



La combinaison tissu-cuir « **Bianco** »



La combinaison tissu-cuir « **Macchiato** »

Flair – la nouvelle classe premium

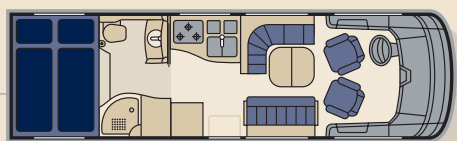
Pour les meilleurs



Flair 7100i



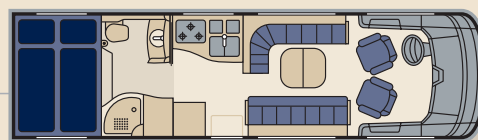
Flair 8000i CEB



Flair 7100i C



Flair 8000i CFB



Flair 8000i L



Flair 8000i EB

FLAIR

moments de la vie

L'exigence premium en série

- Cellule de haute qualité avec une structure sandwich éprouvée en aluminium-styrofoam de 40 mm imputrescible et garantissant une rigidité à la torsion maximale.
- Raccord de stabilité entre le plafond et les parois sans formation de ponts thermiques.
- Pare-brise panoramique en verre feuilleté avec collage net à la surface et bande pare-soleil teintée en vert, volet isolant avant en aluminium
- Accès spacieux au compartiment moteur permet p. ex. un échange rapide de la batterie de démarrage
- Deux fenêtres à double vitrage côté conducteur et passager avant
- Double plancher: nouveau avec des parois de soutènement en matière plastique imputrescible et résistante à l'eau
- Les réservoirs d'eau potable et d'eaux usées ainsi que les batteries sont intégrés dans le double plancher, et protégés anti-gel
- Garage arrière spacieux avec bord de chargement bas grâce à un sol du garage abaissé.
- Cellule avec porte agrandie, verrouillage à trois points et moustiquaire.
- Double marchepied escamotable commandé électriquement
- Rétroviseurs extérieurs avec optique de bus à grand angle
- Défecteurs d'isolation avec cadre en aluminium à séparation thermique et commande à levier unique
- Sol au même niveau entre l'habitacle et la cabine du chauffeur
- Meubles en deux nuances de bois au choix
- Au choix „salle de bain espace“ ou „salle de bain séparée“
- Revêtement du canapé de haute gamme, disponible en 4 tissus/cuirs différents
- Les nouveaux sièges de SKA orientables avec ceinture intégrée s'intègrent de façon harmonieuse dans l'habitacle.
- Table orientable dans plusieurs directions, facilement escamotable avec commande à une seule main
(pas disponible pour les modèles 7100i et 8000i EB)
- Tiroirs de cuisine larges dotés d'un mécanisme d'amortissement de l'auto-fermeture
- Système de verrouillage centralisé des tiroirs de cuisine
- Cuisinière au gaz inox à trois feux avec auto-allumage électrique, protection anti-éclaboussures et couvercle vitré
- Deux poubelles intégrées dans le plan de travail de cuisine
- Chauffage à eau chaude (Alde 3010) pour fonctionnement à gaz ou électricité avec régulation thermostatique convecteurs muraux et serpentins de chauffage dans la cellule
- Et dans le double plancher, cartouche chauffante électrique 230 V 2 x 1000 W (3000 W puissance chauffante en fonctionnement à gaz)
- Alimentation en eau sous pression
- Batterie gel 2 x 140 Ah

et autres

FLAIR

Clou - la classe royale

Pour les meilleurs moments de la vie





reddot design award

2008



CLTOU

La classe royale

CLTOU

Clou 990

Clou - la nouvelle conception personnalisée

Pour les meilleurs

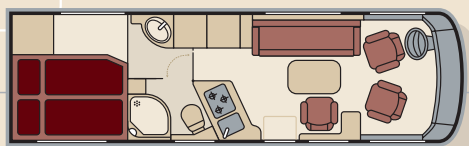
Des camping-cars nobles sortis de la main de maîtres à partir de 299.000 euros

- A partir de ces deux modèles Clou de base de la série 990, nous concevons les camping-cars exclusifs de la classe royale. Dans le cadre de la conception personnalisée, presque tous les désirs deviennent réalisables.
- Depuis plus de 25 ans, Niesmann+Bischoff conçoit, développe, crée et réalise des camping-cars raffinés de très grande classe. Nos activités de conseil auprès des clients de modèles personnalisés et le dialogue continu avec eux au cours de longues années nous ont permis de concevoir les modèles Clou de la classe royale. Une commande exclusive sait toujours motiver notre équipe d'experts et de concepteurs à fournir les meilleures prestations possibles et elle permet à notre équipe d'ingénieurs, de dessinateurs et de stylistes de relever de nouveaux défis afin d'en extraire les idées et principes prometteurs qui serviront ensuite aussi à la production en série de nos modèles de classe luxe et premium.

Nous concevons des « chef-d'œuvres » capables de satisfaire les plus grandes exigences de qualité :

Pour les meilleurs moments de la vie.

ClouLiner 990 SL



ClouLiner 990 SG



2008

moments de la vie



CLOU

La classe royale

CLOU

Clou 990

De la « grande cuisine » pour gourmets

Le nec plus ultra

■ Cuisiner dans le ClouLiner devient une forme d'art à elle seule et un bien culturel personnel.

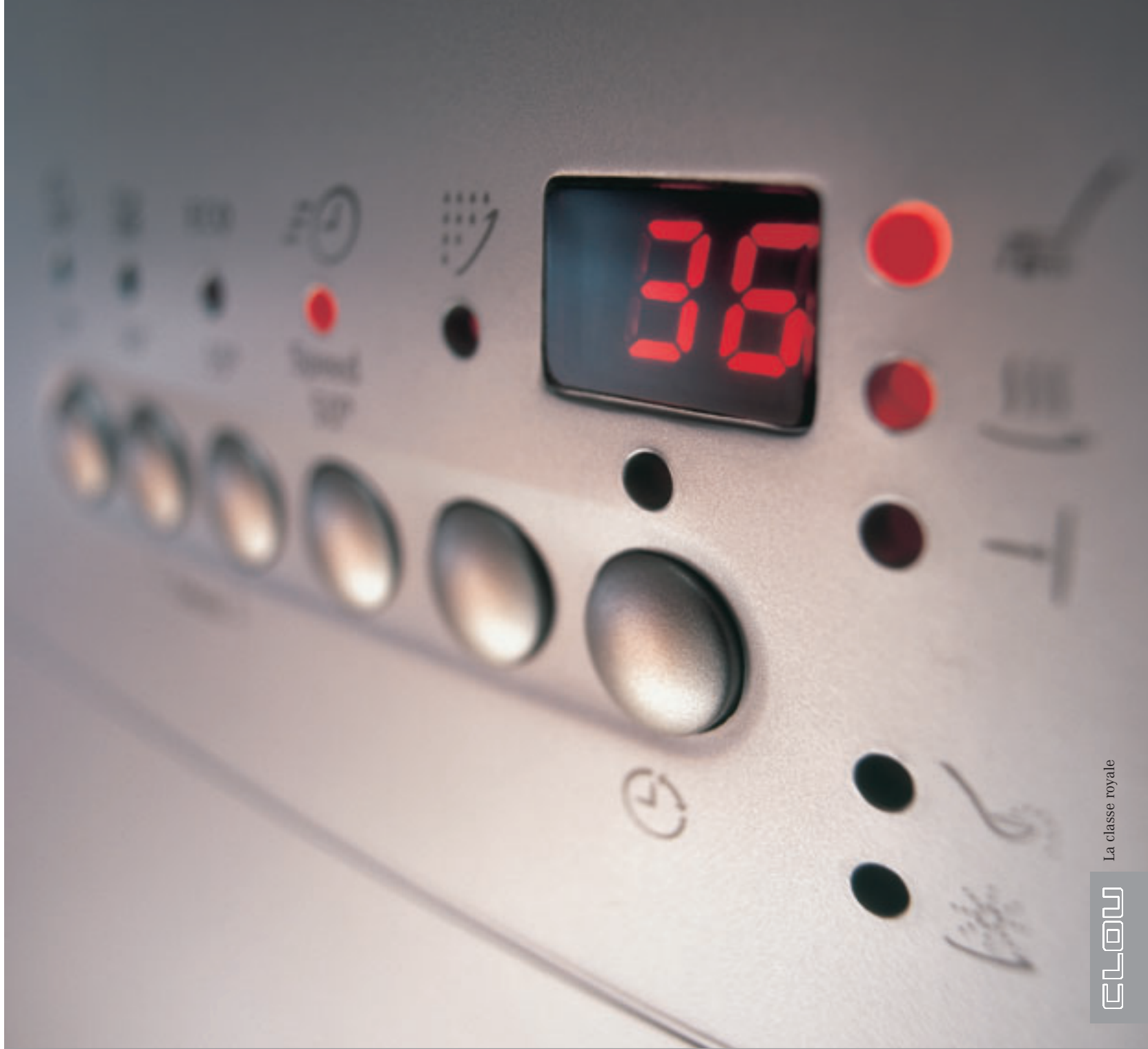




Le fin du fin de la technique Classe royale oblige !

■ Le ClouLiner allie fonctionnalisme et design et cela, au niveau le plus élevé - les solutions intelligentes et les innovations vont ici de soi.





La classe royale

CLOU

ClouLiner

Chaque véhicule est un chef d'œuvre unique :
symphonie en bleu



■ Chaque modèle de la classe royale recèle des souvenirs de vacances très personnels.





La classe royale

CLON

ClouLiner

Le luxe avec un cachet personnel

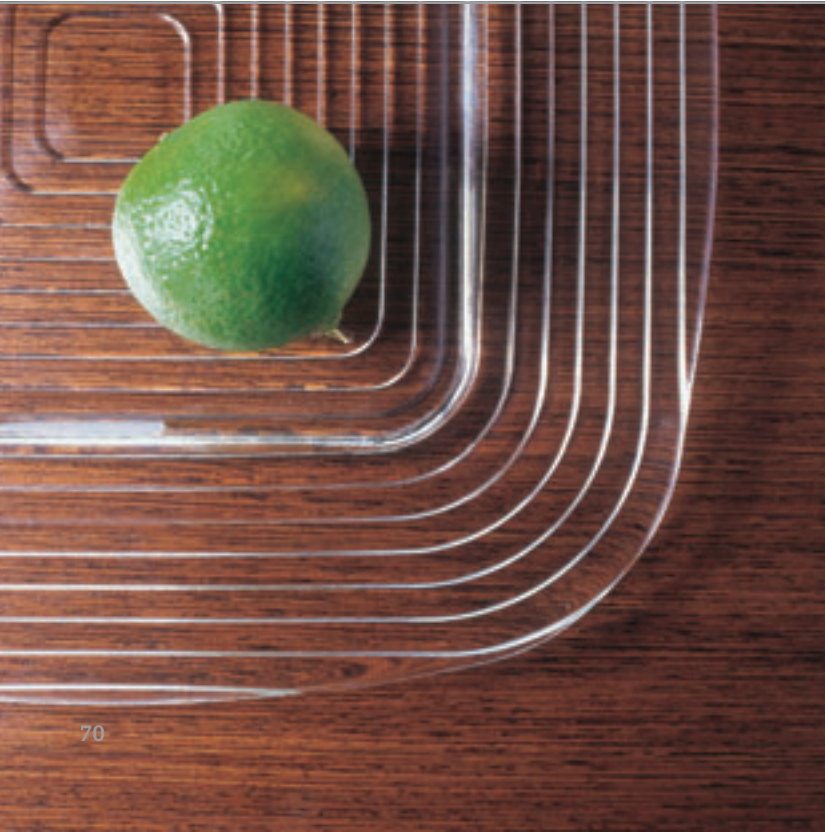
■ La classe royale présente toujours aussi une certaine extravagance. Notre conception de la personnalisation vous aide à trouver la bonne solution.





La beauté est une sensation
qui nous permet de nous sentir bien.

La seule chose qui compte, c'est votre goût personnel.





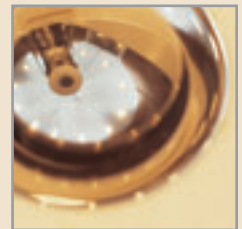
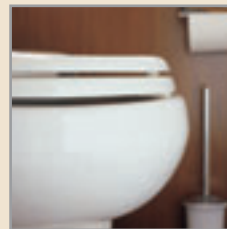
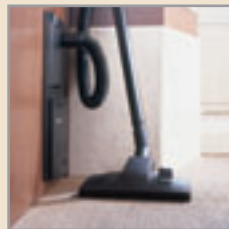
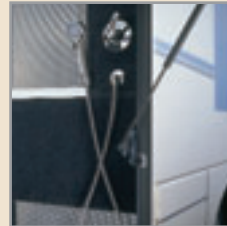
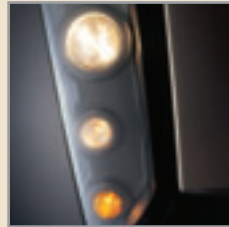
Il n'en faut pas plus pour être heureux

L'inspiration est la base des bonnes idées.
La créativité est la clé qui nous permet d'habiller de beauté des choses de la vie.
Permettez-nous de vous inspirer et profitez de la vie, vous le méritez.

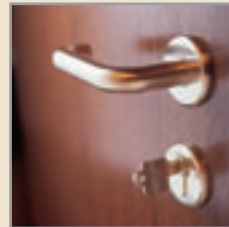
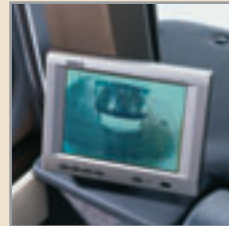
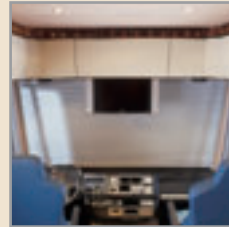
Nous créons des modèles de luxe personnalisés :
pour les meilleurs moments de la vie.

Notre conception du luxe personnalisé
Villas mobiles et suites Premium à partir
de 299.000 euros

La



classe royale



Revêtements et tissus

Choisissez parmi quatre combinaisons nobles de tissus-cuir et deux incroyables variantes tout-cuir

Équipement de série

[1]
Macchiato

[2]
Bianco

[3]
Mocca

[4]
Crema

Équipement optionnel

[5]
Classico

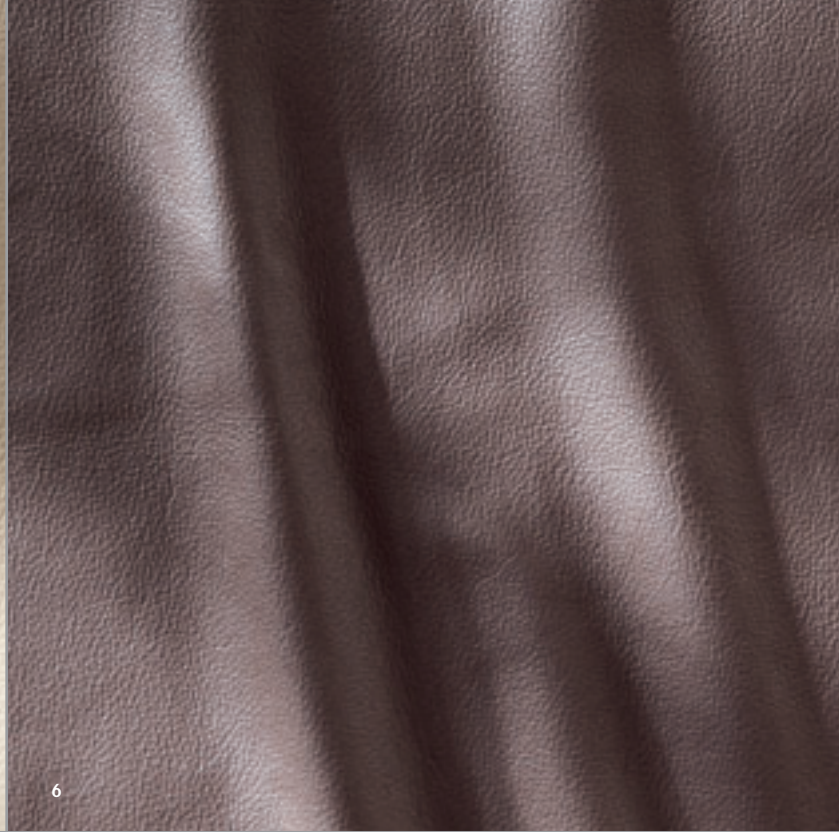
[6]
Fantastico

■ Des tissus et garnitures de siège haut de gamme, des qualités de cuir excellentes et un confort remarquable d'assise





5



6



3



4

Tous les revêtements en tissu et cuir d'un seul coup d'œil

En exemple, la présentation d'une banquette isolée de forme classique typique du Flair 7100i C.



Fantastico



Classico



Bianco



Mocca



Macchiato



Crema

Les coussins de décoration – des accessoires raffinés

Ces beaux coussins toujours vendus par deux appartiennent à notre vaste gamme d'accessoires en option.



Fantastico



Macchiato

Mocca



Bianco

Crema



Classico

Les combinaisons de revêtement pour la série 2008 d'un seul coup d'œil

Macchiato

Combinaison tissu-cuir et coussins de décoration





Bianco

Combinaison tissu-cuir et coussins de décoration





Mocca

Combinaison tissu-cuir et coussins de décoration





Crema

Combinaison tissu-cuir et coussins de décoration





Fantastico

Equipement tout-cuir et coussins de décoration





Classico

Equipement tout-cuir et coussins de décoration





Arto – La classe luxe

Flair – La classe premium

Clou – La classe royale



2008

S moments

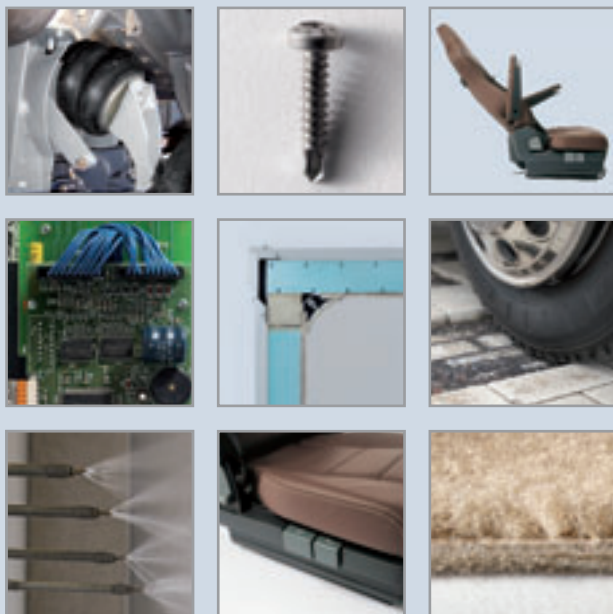


ARTO

FLAIR

CLOW

Sièges SKA tout-confort, « BalanceFit », double plancher, « aluminium en 2 couches », des conceptions de chauffage intelligentes, notre principe de « box anti-torsion » à trois dimensions et beaucoup d'autres détails sont les meilleures conditions qui vous garantissent une qualité optimale et un excellent confort de conduite.



C'est avec raison que vous attendez d'un camping-car de la classe luxe ou premium qu'il soit plus qu'un simple moyen de transport avec chambre, salon, salle de séjour et un coin cuisine pratique. Nous laissons l'évaluation de la beauté de nos modèles à votre bon goût personnel. Mais nous sommes convaincus que notre guide des marques a déjà su vous présenter quelques uns des plus beaux côtés de nos camping-cars.

La cellule, le confort et la sécurité de conduite, la longévité, la valeur de vie, la technologie de chauffage et de climatisation et finalement l'équipement, sont des critères mesurables quantifiables objectivement par l'expert le plus critique.

Découvrez nos meilleurs côtés et permettez-nous de vous convaincre que seule notre maison peut vous offrir cet éventail de prestations et cette qualité.

Comparez vous-même. Prenez la meilleure décision...

Pour les meilleurs moments de la vie



ARTO

FLAIR

CLOU

Première mondiale sur le modèle Flair : la première suspension entièrement pneumatique pour camping-cars sur un châssis Iveco Daily – une option luxe à laquelle vous ne devriez pas renoncer.



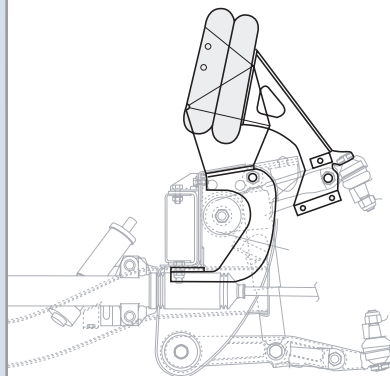
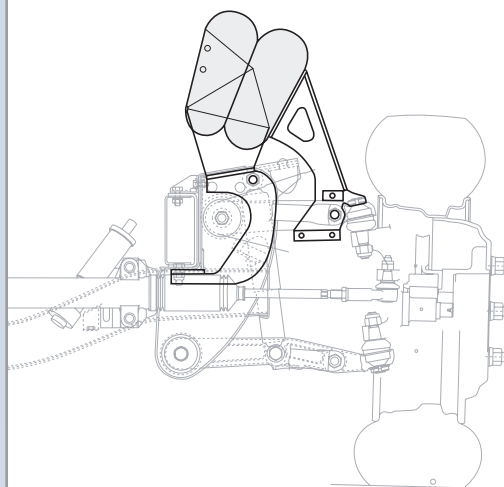
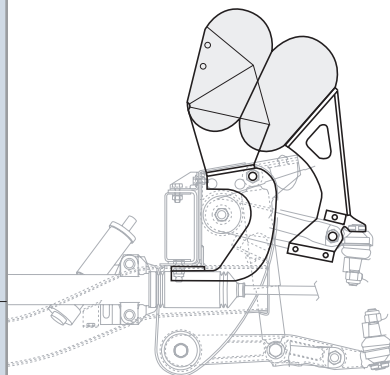
De la coopération entre les bureaux d'étude des partenaires Goldschmitt et Niesmann+Bischoff est née une sensation pour le modèle Flair : la première suspension entièrement pneumatique sur châssis Iveco-Daily. Cette solution exclusivement conçue pour notre maison permet un ajustement plus confortable des amortisseurs et apporte au modèle Flair un confort de conduite inégalé. Mais les avantages de cette suspension n'apparaissent pas uniquement pendant la marche : grâce à elle, le camping-car peut se soulever jusqu'à 60 millimètres au dessus de sa position effective de conduite. Cette possibilité offre de grands avantages, notamment lors de la prise de bacs ou bien lorsqu'il faut surmonter au pas des passages difficiles en terrain accidenté. La nouvelle suspension vous permet d'affronter à l'avenir de tels obstacles en toute décontraction et sans risque de toucher le sol. Par ailleurs, le châssis peut être abaissé de 70 millimètres par rapport à la position de conduite. Ce qui facilite encore l'accès.

Un ordinateur central assure le réglage entièrement automatique qui garantit pendant la marche, indépendamment de l'état de charge du véhicule, une position de conduite optimisée grâce à quatre capteurs aux roues - un confort de conduite inconnu jusqu'à présent. Une option tout à fait particulière : que le véhicule démarre en position basse ou haute - des compresseurs performants règlent automatiquement la position de conduite à partir d'une vitesse de 15 km/h.

La société Goldschmitt, spécialisée dans les perfectionnements de châssis, coopère exclusivement avec Niesmann+Bischoff

Cette entreprise fondée et gérée par Dieter Goldschmitt, qui a son siège à Höpfingen dans la forêt de l'Odenwald en Bade, jouit d'une réputation mondiale pour ses perfectionnements de châssis avec suspensions pneumatiques et béquilles entièrement automatiques. C'était le moment pour nous de chercher un partenaire approprié dans le segment des camping-cars haut de gamme avec qui nous pourrions relever ce grand défi...

Première mondiale - la première suspension entièrement pneumatique pour camping-cars sur un châssis Iveco Daily.



FLAIR

FLAIR

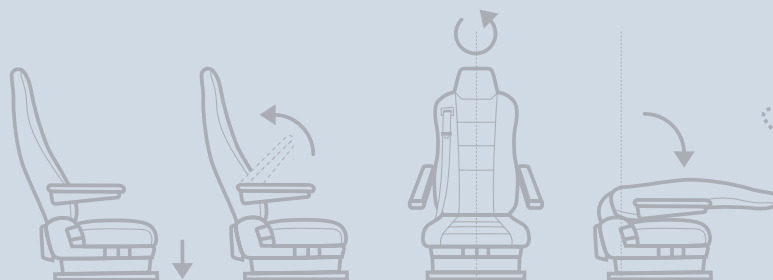
Sièges SKA – de série sur tous les modèles.

Confort d'assise lors de longs voyages et pour les heures de détente un « must » absolu pour les camping-cars de cette catégorie.



Sièges SKA tout-confort – de série sur tous les modèles.

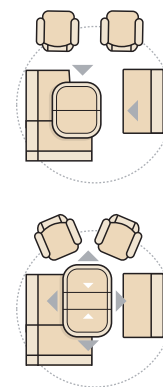
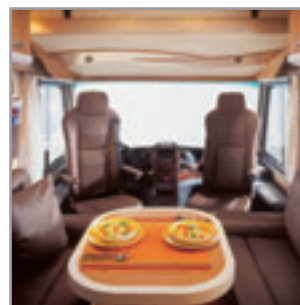
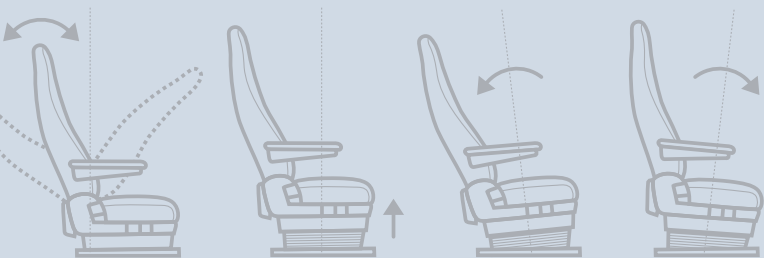
Dès à présent, Niesmann+Bischoff propose de série les nouveaux sièges tout-confort sur tous les modèles de la classe luxe, premium et royale. Ces sièges modernes disposent du côté conducteur et passager avant de ceintures de sécurité intégrées que vous ne percevrez presque plus lorsque votre « siège directorial » devient mobilier d'habitation, avec ses belles formes qui ne laissent pas soupçonner sa double fonction. Les sièges disposent d'un réglage multifonction ainsi que d'une panoplie de possibilités de manoeuvre et de réglage qui vous permettent d'adapter le siège de manière quasiment illimitée à toutes vos habitudes en phase de détente et de conduite.



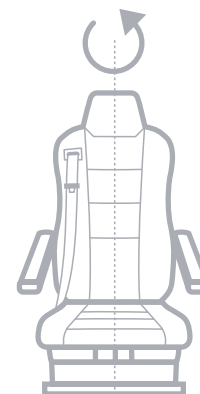
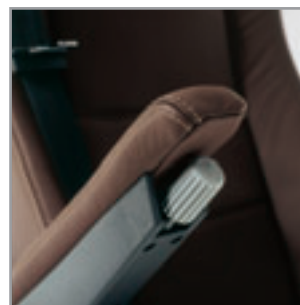
*uniquement sur les modèles Flair



Pendant le voyage, les sièges peuvent être mis en position de conduite très confortable et sûre. Les avantages ergonomiques des sièges SKA s'avèrent notamment lors de longs voyages : le grand dossier avec repose-tête intégré et renfort lombaire garantit un grand confort lorsqu'on est assis pendant des heures. Le réglage fin de la hauteur et de l'inclinaison garantit une amélioration sensible de la position assise et une conduite détendue (les modèles Flair et Clou disposent en outre d'un réglage en hauteur des sièges). Quand vous êtes à table, vous pouvez faire varier individuellement l'angle d'assise suivant votre taille et votre poids. Les éléments de commande sont ergonomiques, le point de rotation excentrique par rapport au milieu du véhicule garantit à tout moment une position assise détendue. Cela est soutenu par un amortisseur d'oscillations verticales, un système pneumatique intégré pour adapter les contours du dossier ainsi que d'une suspension horizontale. Bref, un siège de première catégorie pour votre voyage.



En un tour de main, vous faites passer les sièges de la position conduite à la position salon. Il suffit de positionner la table au milieu, de la rallonger au besoin : terminé.



L'art de construire un camping-car parfait.

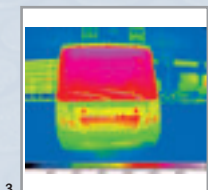
Niesmann+Bischoff a fait un grand pas dans cette direction.



1



2



3

En principe, vous trouverez dans notre équipement de série un grand nombre de choses que certains concurrents ne proposent même pas en option. Qui se décide pour l'achat d'un « Liners de luxe » devra donc bien examiner toutes les offres du marché et comparer avant d'investir, non seulement prix et design, mais aussi détails et équipements - cela vaut le coup ! Pour tous les modèles, nous attachons une grande importance à la qualité et aux solutions conceptionnelles orientées pratique :

- Le bon accès au compartiment moteur permet, par exemple, un échange rapide et peu compliqué de la batterie de démarrage.
- Le coffret séparé de fusibles à affichage LED des défauts permet, en cas de coupure de courant, de détecter et résoudre rapidement le problème.
- L'abaissement du garage donne une hauteur basse de chargement et déchargement (fig. 1)
 - Les garages arrière spacieux de notre maison (voir grande photo à droite : Arto) ne vous passionneront pas seulement par la précision de l'exécution de nos artisans. Amusez-vous à compter le nombre de vis fixant les bords à intervalles réguliers et avec une précision absolue.
 - La réalisation et le revêtement du bac du garage sont en construction sandwich - à l'extérieur en aluminium, à l'intérieur avec une plaque sérigraphiée robuste et étanche à picots. Ce qui minimise le risque de dérapage,

contrairement p. ex. au tôles cannelées. En outre, notre plancher assure une protection supplémentaire contre les dégâts des eaux et il réduit les bruits inévitables pour un sol métallique (fig. 2).

- Il est facile d'activer le marchepied électrique à deux marches pour un accès aisé au camping-car.
- La porte d'entrée des modèles Arto est sécurisée par un verrouillage à deux points avec dispositif de fermeture électrique, le modèle Flair dispose même d'un verrouillage à trois points.
- Les vitres coulissantes à double vitrage du côté conducteur et passager avant ne devraient manquer sur aucun camping-car : elles améliorent les valeurs d'isolation thermique, notamment dans la zone avant du véhicule où se situe souvent un lit capucine qui devrait offrir une place confortable et douillette pour dormir.
- La caméra thermique (fig. 3) montre clairement l'importance des pertes de chaleur dans la zone du pare-brise en l'absence de mesures appropriées. Des volets isolants de série ou le volet roulant électrique avant compris dans le Pack Confort préviennent ces pertes de chaleur.



4

■ Egalement de série pour la nouvelle classe de luxe, deux batteries gel 80 Ah (en option, il y en a également une troisième pour la cellule) ainsi qu'un groupe de charge de 35 A. Dans la classe premium, il y a deux batteries de 140 Ah et un groupe de charge 35 A. L'expérience a montré que ces capacités sont suffisantes pour trois jours en Arto et environ quatre jours en Flair, avec une consommation de courant moyenne, sans nécessiter un rechargement.

■ Un atout particulier de notre maison est le double plancher d'un tenant : pour davantage d'espace de rangement et de confort de vie. Il cache également les serpentins du chauffage à eau chaude dans le modèle Flair offrant un incroyable confort dans le véhicule. Les connaisseurs aiment comparer cet effet avec le chauffage par le sol des maisons. Bien sûr, vous le trouverez peut-être aussi sous forme modifiée dans les produits de la concurrence. Notre atout : Niesmann+Bischoff utilise comme éléments statiques des parois porteuses en matériel PPC inaltérable (fig. 4). Ces composants spéciaux n'absorbent pas l'eau et ne craquent pas lors d'une sollicitation. Il n'y a pas d'effet de capillarité dans ce matériau, contrairement p.ex. au bois qui puisse faire remonter l'eau - une solution simple, propre et durable.



ARTO

FLAIR

CLOU

La qualité est la somme d'un grand nombre de bonnes composantes.

Niesmann+Bischoff dispose d'une excellente gestion de la qualité et a de nombreuses bonnes idées.



1

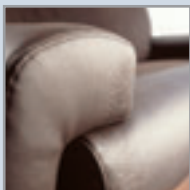


2

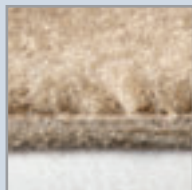
Aujourd'hui, vous profitez de plus de 25 ans d'expérience dans la construction des véhicules haut de gamme et aussi de la sélection systématique de composites et matériaux adaptés prenant en compte les impératifs économiques et écologiques, sans compromis de qualité et de performance : il s'agit en effet de votre sécurité et du plaisir que vous prendrez durablement à posséder un camping-car de notre maison. Nous ne voudrions pas vous priver d'un petit aperçu :

■ Torx (angl. « torque » couple de torsion) est la marque déposée d'un profilé de vis de forme hexalobulaire : il s'agit du perfectionnement de la vis à fente en croix et de la vis à tête à six pans creux pour hébergement d'outils, comme dans les têtes fraisées (fig. 1). La figure 2 montre le profil à six pointes en étoile avec des pointes et des coins arrondis. Vu les surfaces d'entraînement placées verticalement, il ne se forme pas de forces de recul (forces axiales) ce qui permet une transmission optimale de la force. Ceci facilite l'utilisation de visseuses à couple de torsion très élevé pour un vissage rapide qui n'abîme pas le profil intérieur des vis. Le plat d'entraînement de la clé est entré dans les normes internationales sous le nom générique de dispositif à clé hexalobulaire interne. La production à Polch utilise uniquement des vis Torx. On atteint donc le couple maximal chez Niesmann+Bischoff dès la plus petite vis.

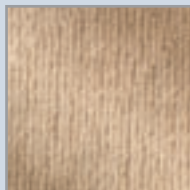
■ Les matériaux entrant dans les mariages nobles entre cuir et tissu n'offrent pas que des avantages optiques, haptiques et qualitatifs, comme les propriétés hydrofuge et anti-tâche de nos revêtements et garnitures de banquettes (la figure à droite montre une découpe du tissu garniture qui est doté d'un revêtement latex et téflon



3



4



5

de série) ; ils ont de nombreux autres atouts qui vous rendront la vie et le voyage très agréables : coutures soignées (fig. 3), repose-têtes à utilisation variable, confort d'assise et excellent soutien. En effet, les revêtements comportent une triple couche et sont réalisés en mousse spéciale à froid d'une qualité haut de gamme qui reprend rapidement sa forme et garde son élasticité pendant de nombreuses années. Les exigences extrêmement hautes quant à la qualité des revêtements et matériaux ont une longue tradition dans notre maison. En font partie également les méthodes de test pour évaluer les propriétés anti-tâche. Tous nos matériaux se situent entre la classe A et B (l'échelle allant jusqu'à la classe E). Tous les fournisseurs et produits sont régulièrement contrôlés et sélectionnés selon les critères suivants : résistance à l'abrasion, à la lumière, au frottement, effort de traction maximale, comportement au feu, résistance à l'eau et à la pression et propriétés anti-tâche.

■ Les moquettes velours tissées et amovibles dans les nouvelles classes luxe et premium répondent bien sûr aux hautes exigences de notre maison. Leur dos engommé les empêche de glisser et les maintiennent sûrement en position dans le véhicule.

■ Sur les figures 4 et 5 vous voyez les revêtements de haute qualité des parois et du plafond. Ils ont tous des propriétés d'isolation thermique et phonique.



ARTO

FLAIR

CLOU

Le plaisir d'innover engendre le progrès technique : « BalanceFit » en est la conséquence logique.



1



2



3

Le chargement et le déchargement constituent un défi souvent discuté au début de chaque voyage. Nous vous avons déjà présenté les grands garages, l'accès facile et la hauteur réduite de chargement liés à l'abaissement du garage. Outre la capacité de charge utile - pour laquelle nous avons prévu beaucoup d'espace - le poids et sa répartition sont des paramètres importants : pour tous les camping-cars, la distribution optimale de la charge sur les essieux est primordiale. Sur certains camping-cars, l'empattement et la construction/la cellule sont tels que la charge sur l'essieu avant est déjà trop élevée à vide. Vu que les châssis sont achetés auprès de Fiat, Iveco ou MAN et que les conditions sont donc les mêmes pour tous les producteurs, nos concepteurs ont développé un système intelligent de compensation pour vous : « BalanceFit ».

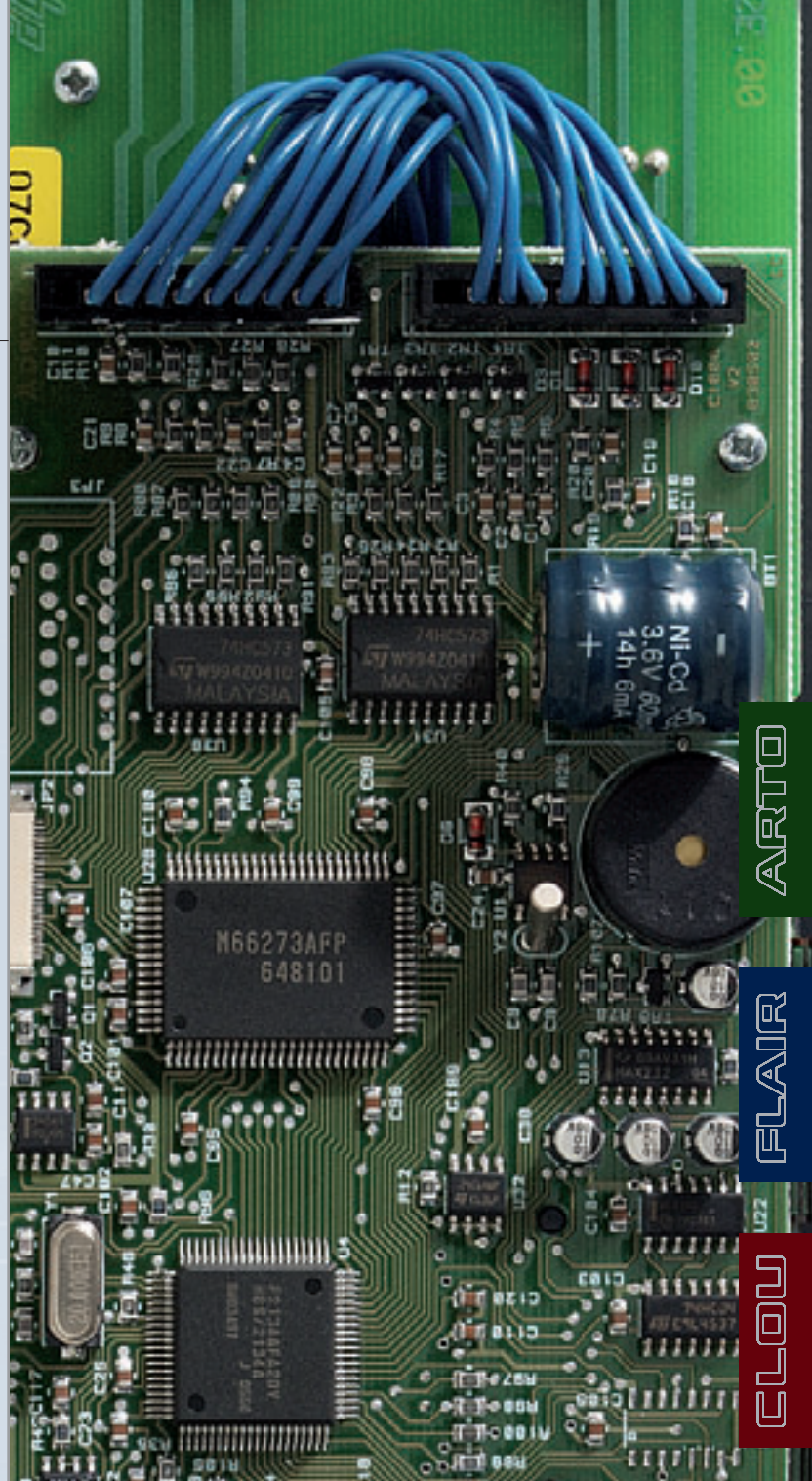
Nous n'allons pas vous livrer le secret de ce principe dans tous ses détails. Mais une chose est certaine : vous pourrez charger vos véhicules Arto, Flair ou Clou en toute tranquillité.

■ La gestion des données et des informations est aussi réglée de manière exemplaire dans nos modèles Flair et Clou : la gestion et le suivi de l'électronique de bord à commande par microprocesseur et à technologie BUS sont centralisés. Le tableau central de commande et de contrôle rassemble toutes les informations importantes allant de la tension de la batterie jusqu'au niveau d'eau qui sont accessibles par affichage LCD à partir du panneau du lit, du tableau central et du tableau de bord du cockpit. Les changements entrés sur le tableau central sont automatiquement disponibles sur tous les autres tableaux. Il va de soi que le modèle Arto dispose, lui aussi, d'un système intelligent de gestion des données et informations qui prévoit des symboles pour tous les interrupteurs - comme pour les modèles Flair et Clou - permettant de les repérer directement.



■ En option, Niesmann+Bischoff prévoit pour les modèles Flair un verrouillage central avec télécommande et dispositif d'alarme. La télécommande permet d'activer le marchepied électrique ainsi que d'allumer et d'éteindre la lumière extérieure au dessus de la porte d'entrée. Le dispositif d'alarme est également disponible avec un module GSM qui envoie un message par téléphone portable en cas d'alarme et permet en outre la localisation. Les assurances sont elles aussi très favorables à cette option et proposent par conséquent des tarifs réduits pour les camping-cars disposant de ce système.

■ Les feux de gabarit supérieurs et les feux latéraux à technologie LED ne nécessitent pas d'entretien. Ils s'intègrent avec la plus grande discrétion possible dans la forme et le design extérieurs (fig. 1-3) - et leur bon fonctionnement a bien évidemment été testé.



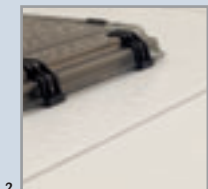
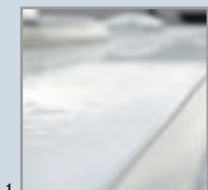
ARTO

FLAIR

CLOU

Le pack tranquillité

Une étanchéité à toute épreuve



Les polyuréthanes (PU, abréviation DIN PUR) sont des matières plastiques ou des résines synthétiques, issus d'une polyaddition entre un dialcool et un diisocyanate. Sous la forme de mousse expansée, le PUR est connu comme caoutchouc-mousse ou mousse utilisée dans les bâtiments. D'après nos connaissances, la qualité d'isolation remarquable du polyuréthane reste inégalée. Les produits d'étanchéité et les colles à base de MS-Polymères sont la génération la plus récente de matériaux d'étanchéité et de colles qui se caractérisent par une très bonne adhérence à de nombreux supports, une grande résistance aux rayons UV et aux intempéries et une excellente élasticité même à basse température. En outre, ils se laissent très facilement recouvrir par des peintures en phase aqueuse ou solvant. Il n'est pas étonnant que ces colles et matériaux servent également à la construction des trains à grande vitesse, vu excellentes leurs propriétés.

■ Les solides liaisons entre le plafond et les parois garantissent davantage de confort de vie et des pertes thermiques très réduites. La construction sandwich en aluminium de haute qualité est d'une épaisseur de 30 mm pour les modèles Arto, de 40 mm sur les modèles Flair et 50 mm pour les modèles Clou. Ces valeurs d'isolation augmentent davantage par la pose de moquettes collées sur les parois (fig. 5).

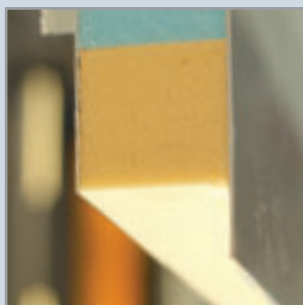
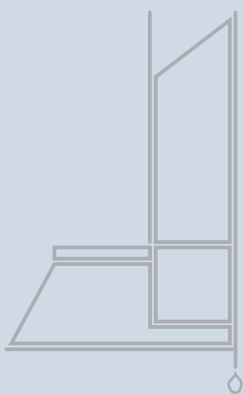
La zone de transition avant entre l'avant du véhicule et le toit est à liaison plane et comporte une isolation exemplaire. Une gouttière dirige l'eau vers l'avant pour qu'elle ne s'accumule pas et puisse s'écouler. Cela évite des traces laides et des salissures superflues (fig. 1 et 2).





■ La construction sandwich en styrofoam-aluminium résistant (aluminium double-face) garantit une liaison optimale entre le plafond et les parois sans formation de ponts thermiques. En outre, les parois extérieures deviennent ainsi très lisses et votre intérieur garde sa chaleur ou sa fraîcheur - selon vos désirs. La figure n° 3 montre très bien la perfection de la transition assurée par notre aluminium double-face entre les parois latérales et le plafond. La figure n° 4 illustre la structure en couches qui se termine par une feuille d'aluminium d'un tenant qui scelle les parois quasiment hermétiquement.

La page suivante vous apprend comment l'alliance des excellents matériaux de garniture et d'isolation, d'autres matériaux de grande qualité et de l'aluminium double-face s'inscrivent dans une conception raffinée.



ARTO

FLAIR

CLOW

Un petit trait de génie : La « boîte anti-torsion »



Très simple et génial : nos concepteurs et constructeurs ont inventé une solution conceptionnelle unique pour la cellule de nos camping-cars : la « boîte anti-torsion ».



Son principe est simple : partout où des forces sont à l'œuvre, il y a des torsions, des effets de levier et des tensions de cisaillement. Pensez à une raquette de tennis ou un club de golf. Si la structure était rigide et sans souplesse, le manche céderait et se casserait à un moment donné sous l'effet de sollicitations et forces importantes.



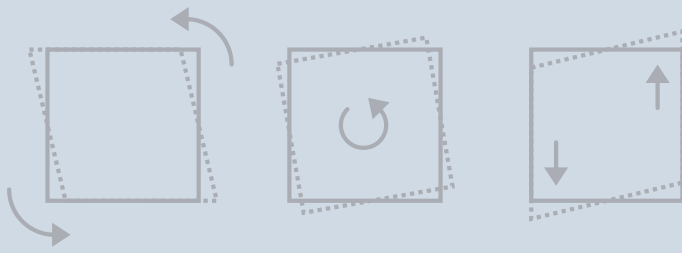
Lors d'un freinage total avec un camping-car, il y a des effets de poussée extrêmement forts qui, au moment de la réduction subite de vitesse, soumettent la cellule à un véritable test de rupture. Mais aussi en terrain accidenté, quand les roues ne sont pas toutes en contact avec le sol, la cellule de votre véhicule est mise à l'épreuve :

« ça passe ou ça casse » !

Evidemment, un camping-car ne se casse pas tout de suite entièrement. Mais il est impossible d'éviter totalement les déformations et sollicitations du matériel.

■ Notre principe de boîte anti-torsion fait que le camping-car fonctionne comme une unité se suffisant à elle-même qui compense les forces de torsion qui s'exercent. Cela signifie que la construction du conteneur-cellule se passe du mobilier. Le mobilier et l'aménagement intérieur n'ont pas de fonction statique primordiale. La cellule résistante aux torsions est construite avec des parois en aluminium double-face de haute qualité, une structure de toit accessible sans problème et l'intégration d'une conception double-plancher à profilés en aluminium. Les profilés appliqués entre le toit et les parois latérales (fig. 1) sont conçus pour supporter le mobilier qui y sera solidement vissé. Cette stabilité accrue rend le véhicule agréablement silencieux et évite les craquements et bruits de frottement du mobilier.

■ Les colles et matériaux d'étanchéité de haute qualité sont extrêmement isolants et renforcent la cellule qui ne craint pas le mouvement et résiste aux torsions. L'utilisation ciblée des différents composants (fig. 2) permet de résister aux forces qui s'exercent, même aux endroits les plus critiques, grâce à son effet anti-torsion.



■ La plaque sandwich en aluminium à double-face est le composant parfait disposant de toutes les propriétés nécessaires au principe anti-torsion. Outre les avantages invisibles, les parois en aluminium se caractérisent par une dilatation homogène (du matériau), contrairement aux revêtement intérieurs habituels en contre-plaqué. Ce qui évite des déformations même quand il y a de très fortes variations de température. De plus, la cellule en aluminium constitue une protection efficace contre la foudre (cage de Faraday).

■ A l'extérieur, notre cellule a des parois lisses et brillantes, faciles à nettoyer et contribue ainsi à l'aspect flatteur du véhicule.

■ Le devant du véhicule est construit en plastique renforcé de fibres de verre robuste. Aux endroits importants des parois latérales (p. ex. au niveau du lit capucine), des inserts métalliques au lieu de bois permettent le vissage et la fixation solides des charnières des éléments intérieurs.



ARTO

FLAIR

CLOW

La mise à l'épreuve : apte au passage à la série Nous ne laissons rien au hasard !



Apte au passage à la série!

Avant qu'un modèle Niesmann+Bischoff ne passe à la production en série, un véhicule de cette série est soumis à un test très rigoureux. A cet effet, le camping-car doit faire au moins 100 tours sur une piste d'essai spécialement conçue à cet effet. La production de série ne commence que si le véhicule a survécu à ce test sans dommages. Le terrain d'essai est situé sur un plateau en Allemagne du Sud et dispose de différents tronçons.

■ Les passages de type « sinusoïdal », avec des ondulations en béton sont idéales pour étudier les oscillations (tangage). Suivant la vitesse, le véhicule est durement secoué, ce qui provoque de fortes sollicitations de la structure.

■ Une autre partie de l'essai se fait sur un tronçon pavé correspondant aux routes pavées de Belgique. La section dite du « bloc belge » est un parcours reconnu au niveau international que l'on retrouve pratiquement sur toutes les pistes d'essai. Le parcours est truffé de pierres irrégulières, en partie affaissées, et de nids de poule pour tester les propriétés de la suspension ainsi que la durabilité des pièces du châssis.

■ Les sections dites de « planche à laver » sont dotées d'ondulations de sol en cissoïde : les ondes d'une voie se combinent à celles, de même type, d'une autre voie parallèle présentant un décalage de phase de 90 degrés. La rigidité des ondulations en béton provoque bien évidemment de plus fortes sollicitations dues aux secousses que ne le ferait un sol naturel élastique. Ce parcours met en lumière les faiblesses d'un véhicule après un temps de conduite très court.



■ Ensuite, la piste comporte encore différentes zones à nid de poule et un parcours de freinage, irrigué d'eau et utilisé pour les tests de dérapage. Une grande plaque de béton entièrement plane, appelée également « plaque de dérapage » sert à détecter, en cas de coups extrêmes de volant et de vitesse de conduite maximale, les valeurs limites dans lesquelles un véhicule est encore en mesure de parcourir en toute sécurité des virages étroits.

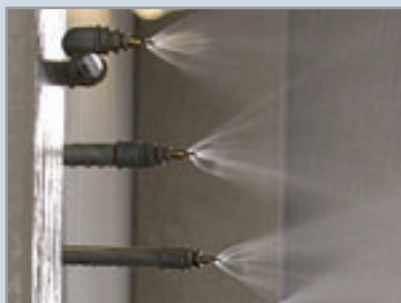


ARTO

FLAIR

CLOW

Notre garantie : une qualité éprouvée de la maison Niesmann+Bischoff



Après finition sur la chaîne de fabrication, chaque véhicule doit parcourir notre propre circuit d'essai et une salle munie d'un système d'arrosage avant d'être remis au client. Les véhicules passent par des sections exigeantes avec des revêtements différents pour tester la sécurité et les qualités de conduite (freinage, accélération et sonorité) du châssis et de la cellule. Le parcours se compose de la façon suivante :

- Sur une distance d'environ 120 m, on simule en un passage un trajet de 20 km. Le véhicule passe sur un tronçon de pavés en basalte (« bloc belge »). Suivi par un tronçon de pavés en pierre artificielle présentant de multiples inégalités carrées de la surface ayant une profondeur de cinq centimètres. Leur taille fait que les pneus s'enfoncent en passant dessus. De cette façon, il est possible de simuler les nids de poule et de tester leurs répercussions.

- Enfin, chaque camping-car doit surmonter une rampe d'une hauteur de douze centimètres faisant à peu près la longueur du véhicule. Résultat : le châssis et la cellule sont soumis à une torsion considérable. Mais grâce à notre boîte anti-torsion, cela ne présente aucun problème pour nos modèles Arto, Flair et Clou. En outre, ce circuit d'essai sollicite toutes les jointures et surfaces collées avant de passer au test d'étanchéité.

- Là, les véhicules sont soumis pendant 20 minutes à d'énormes quantités d'eau projetées par environ 60 gicleurs réglables alimentés par une citerne d'eau pluviale. L'eau pluviale est plus douce que l'eau du robinet et rentre donc plus facilement dans les fissures. Pour nos modèles, cela ne pose aucun problème : les véhicules Arto, Flair et Clou obtiennent toujours leur garantie d'étanchéité avec un sourire.



■ Après le circuit d'essai et l'examen d'étanchéité, les véhicules passent au grand contrôle final : une équipe de spécialistes examine chaque véhicule suivant un catalogue approfondi comprenant environ 140 entrées. En font partie la finition du mobilier (p. ex. la fermeture des abattants) aussi bien que le contrôle de bon fonctionnement de tous les appareils techniques et l'aspect extérieur des véhicules. A la moindre anomalie, le véhicule subit une correction immédiate pour repasser ensuite au contrôle final.

Nous vous souhaitons beaucoup de plaisir avec votre nouvelle classe de luxe, premium ou royale.



ARTO

FLAIR

CLOU





Éditeur

Niesmann+Bischoff GmbH
Clou-Straße 1 | 56751 Polch
Téléphone: +49 2654 933 - 0
Téléfax: +49 2654 933 - 100
info@niesmann-bischoff.com
www.niesmann-bischoff.com

Information importante

Sous réserve d'erreurs et modifications. Après clôture de la rédaction [07.2007], les modèles et produits, les plans, les données techniques, les équipements etc. peuvent avoir été soumis à des modifications. Les illustrations peuvent contenir des équipements optionnels et/ou accessoires ne faisant pas partie de l'équipement de série resp. une décoration qui ne fait pas partie de la gamme de Niesmann+Bischoff. La réalisation graphique, le traitement des images ou des faits de production peuvent engendrer des altérations dans l'illustration.

Conception + design
UNIQ Kommunikationsdesign
D-90547 Stein

Réalisation
UNIQ Werbeagentur
www.uniq.de

nib1_009_brandbook_F_08.07

