

FLIGLIG

Reisemobile 2005

Reisen in seiner schönsten Form.

**NIESMANN
+ BISCHOFF**



Mehr Flair auf Reisen!

Wer ein Faible fürs Reisen hat und kaum etwas mehr genießt, als immer wieder Neues zu »erfahren« und Unbekanntes zu entdecken, der kennt natürlich die Reisemobile von NIESMANN+BISCHOFF. Und wer sich stets Offenheit und Spontaneität bewahren und doch bei aller Freiheit nicht auf angenehmsten Komfort verzichten möchte, der weiß auch, was echten Traumreisen den letzten Schliff zu geben vermag: Mehr FLAIR! Kein anderes Reisemobil seiner Klasse verbindet auf so gelungene Weise Know-how aus mehr als zwei Jahrzehnten exklusivem Reisemobilbau mit immer neuen, innovativen Detaillösungen, stilvollem Design und einem durch und durch überzeugenden Preis-Leistungs-Verhältnis. Sehen Sie selbst!

Schon stabil.

40 mm Alu-Sandwich-Aufbau mit verrottungsfestem Styrofoamschaum für höchste Lebensdauer, optimale Verwindungssteifheit und stabile Decken-Wand-Verbindung ohne Kältebrücken.

Park & Ride.

Unter dem Heckbett befindet sich eine große Garage mit hohen Zuladungsmöglichkeiten.

Winter-Fest.

Effektive Wärmedämmung, Warmwasserzentralheizung und beheizter Doppelboden für Wohlfühl-Temperaturen auch bei klirrender Kälte.

Zentralverwaltung.

Zentrales Servicefach zur bequemen Ver- und Entsorgung (auf linker Fahrzeugseite).

Doppelt gut.

Bewährter Doppelboden, der sämtliche Tanks und Aggregate effektiv vor Nässe, Schmutz und Kälte schützt und jede Menge Stauraum bietet.

Schicker Blickfang!

Komplett umlaufende weiße Schürze für einen betont automotiven Look, aktualisierte Außengrafik in den Farben Blau, Gelb und Grau wählbar.



Panorama-Blick.

Große Panoramafrontscheibe mit Isolationsrollladen aus Aluminium.

Doppelt sicher.

Doppelverglaste Seitenfenster mit Verdunklungsplissee im Fahrerhaus.

Auf leisen Sohlen.

Hervorragende Geräuschisolierung im Fahrerhaus.

Für Seiteneinsteiger!

Fliegengitter bei der Eingangstür auf linker Seite montiert, dadurch Schlossbügel verdeckt und Durchgang noch breiter.

Trockendock.

Dichtigkeitsgarantie auf den gesamten Aufbau für volle sechs Jahre.

Von Grund auf gut.

Zahlreiche Grundrissvarianten und Fahrgestelle zur Auswahl.

Unterwegs zu Hause.

Eintreten, aufatmen, weiterfahren – kein Wunder, dass Reisen mit dem FLAIR so gerne spontan verlängert werden! Sein Innenraum übertrifft mühelos auch höchste Ansprüche an Bequemlichkeit, zeitlose Eleganz und einladende Gemütlichkeit: Sanft geschwungene Fronten und das warme Holzdekor »Schlossberg-Ahorn« kreieren im

gelungenen Zusammenspiel mit den edlen Polsterstoffen, Gardinen und Stores, der spektakulären indirekten Beleuchtung und den modernen Chromakzenten ein so harmonisches Ambiente, dass Sie hier auch auf ausgedehnten Reisen niemals das heimische Wohnzimmer vermissen werden.



Serienmäßig bieten Ihnen die FLAIR-Modelle:

- ▶ Hochwertiger Möbelausbau im Design »Schlossberg-Ahorn«
- ▶ Möbelklappen und -türen mit Metall-Federscharnieren
- ▶ Einlegeböden in allen Hängeschränken
- ▶ Integrierte, indirekte Beleuchtung hinter Holzlamellen oberhalb der Hängeschränke, getrennt für Wohn- und Schlafbereich
- ▶ Indirekte Beleuchtung unter den Hängeschränken im Wohnraum sowie in dem Hängeschrank im Schlafbereich
- ▶ Schlafbereichsausleuchtung durch zwei Deckenspots (mittels Wechselschalter vom Gang oder Bett aus bedienbar)
- ▶ Beleuchtetes Glasbodenregal im Wohnraum
- ▶ Zwei eingelassene Spots vor der Schiebetür
- ▶ TV-Fach mit Lamellen-Schiebetür im Chromlook
- ▶ Tisch aus pflegeleichter Schichtstoffoberfläche mit Wischkante und Massivholzrahmen
- ▶ Sitzmöglichkeiten mit hochwertiger Polsterung und Vernähung
- ▶ Sofakorpus bei FLAIR 7100i und 8000iEB mit geschwungener Front
- ▶ Dinettenbank und L-Sofa mit zwei 3-Punkt-Sicherheitsgurten und Kopfstützen in Fahrtrichtung
- ▶ Offene Ablagen mit Chromreling
- ▶ Großer Abfalleimer bzw. Wäschefach (ausklappbar)
- ▶ Spiegel auf Schiebetür zum Heckbereich hin
- ▶ Wandverkleidung in sandfarbenem Vinylbelag, Deckenverkleidung in Microfaser
- ▶ Verschiedene Polster- und Vorhangstoffe zur Auswahl
- ▶ Boden mit pflegeleichtem Kunststoffbelag
- ▶ Herausnehmbarer, gekettelter Velours-Teppichboden
- ▶ Raffrollos, Stores und Vorhänge an allen Wohnraumfenstern (außer Küche)
- ▶ Holzschiebetür mit Feststeller zwischen Küche und Wohnraum
- ▶ Stabiler Holzgriff als Einstiegshilfe
- ▶ Jeweils eine Leuchte über Fahrer- und Beifahrersitz (nur bei Hubbett)

Große Ideen, grenzenlose Gaumenfreuden.

Faszinierende Wanderungen, tolle Ausflüge, lange Strandspaziergänge: Am Ende eines abwechslungsreichen Urlaubstages haben große Entdecker auch großen Appetit! Wie gut, dass man in der durchdachten Küche im FLAIR so mühelos und schnell etwas Leckeres zubereiten kann. Und das liegt zum einen an der Ausstattung mit hochwertigsten Küchengeräten, zum anderen aber auch an der durchdachten Aufteilung und unzähligen praktischen Detaillösungen, die geschickt garantieren, dass sämtliche Küchenutensilien nicht nur optimal verstaut, sondern obendrein jederzeit griffbereit sind.

Das bietet Ihnen serienmäßig die FLAIR-Küche:

- ▶ Großzügige Hängeschränke mit herausnehmbaren Einlegeböden
- ▶ Hochglanzverchromte, elegante Griffe an Hängeschränken und Schubladen
- ▶ Beleuchtung mit Halogenspots und indirekte Beleuchtung in Hängeschränken
- ▶ Gerundeter Korpus inklusive gerundeter Arbeitsplatte
- ▶ Einfassung der Arbeitsfläche mit Massivholzrahmen
- ▶ Küchenspiegel aus pflegeleichter Oberfläche in Alu- und Chromoptik
- ▶ Eingelassener Dreiflamm-Edelstahl-Gasherd mit elektrischer Zündung, Spritzschutz und Glasabdeckung
- ▶ Eingelassene Edelstahl-Doppelspüle mit Abdeckungen sowie integriertem Schneidebrett
- ▶ Einhebel-Mischarmatur verchromt
- ▶ Zentralverriegelung für Schubladen und Auszüge
- ▶ 97-Liter-Absorberkühlschrank mit Innenbeleuchtung, 10,5 Liter Gefrierfach und Chromgriff
- ▶ Gewürzboard mit Chromreling sowie Küchenrollenhalter
- ▶ Korbauszüge mit Kugellagerung und Zuhaltfunktion
- ▶ Ausziehbarer Handtuchhalter
- ▶ Besteckfach und 2 weitere Schubfächer, davon eins mit herausnehmbarem Trennsystem
- ▶ 2 Abfalleimer, integriert in Arbeitsfläche bei FLAIR 7100i und 8000i
- ▶ Ausstellfenster mit Fliegengitter und Verdunkelungsplissee
- ▶ 230-V-Steckdose

Abbildungen z. T. mit Sonderausstattung







Erfrischung für die Sinne.

Der Tag am Strand war Entspannung pur, der Sonnenuntergang unvergesslich. Jetzt wächst die Vorfreude aufs kuschelige Bett – und auf einen erfrischenden Abstecher ins Bad! Hier werden müde Urlauber wieder munter: Das warme Holzdesign sorgt in attraktivem Kontrast mit kühlem Chrom und hellen Halogenspots für ein behagliches und luxuriöses Ambiente, während die Panorama-Spiegel den Raum optisch vergrößern und viele raffinierte Detaillösungen Platz schaffen für alles, was man im Bad so braucht.



Serienmäßig bietet Ihnen das FLAIR-Bad:

- ▶ Wertige Eingangstür mit massivem, gerundetem Metallgriff, verchromt
- ▶ Badcharakter im Holzdesign »Schlossberg-Ahorn«
- ▶ Rundwaschbecken in modernem FLAIR-Design mit verchromter Einhebel-Mischarmatur
- ▶ Holzunterschrank mit abgerundeten Türen und Einlegeboden
- ▶ Halogenbeleuchtung im Deckenpanel, von außen schaltbar
- ▶ Leuchtsäulen rechts und links über Waschbecken
- ▶ Ablage mit Chromreling
- ▶ Toilettenpapierhalter, Handtuchhaken, herausziehbare Handtuchstange, Toilettenbürste
- ▶ 230-V-Steckdose





- ▶ Separate Dusche mit runder Acrylglas-Schiebetür (verhindert, dass beim Öffnen Wasser in den Wohnraum tropft)
- ▶ Höhenverstellbare Duscharmatur mit Wandstange und verchromter Einhebel-Mischarmatur
- ▶ Duschsäule mit Ablage
- ▶ Integrierte, wasserdichte Beleuchtung am Duschhimmel
- ▶ Herausnehmbare Kleiderstange in der Duschkabine
- ▶ Drehbare Cassetten-Toilette mit Wasserspülung und automatischer Entlüftung
- ▶ Von außen herausnehmbare Cassetten-Toilette
- ▶ Kosmetikschrank mit Spiegeltür und Ausfallschutz
- ▶ Herausnehmbare Utensilienboxen zur Lagerung von Kleinteilen
- ▶ Flüssigseifenspender
- ▶ Weicher, herausnehmbarer und waschbarer Bodenbelag



Himmliche Ruhe & traumhafte Erholung.

Schüfchen zählen? In diesem gemütlichen Schlafrum bestimmt nicht! Schließlich gibt es kaum etwas Angenehmeres, als am Ende eines langen und ereignisreichen Urlaubstages erschöpft und glücklich ins bequeme Bett zu sinken, die Decke über den Kopf zu ziehen, abzutauchen in Orpheus' Reich – und am nächsten Morgen ausgeschlafen und rundum erholt in einen weiteren, abwechslungsreichen Urlaubstag zu starten!



Serienmäßig bietet Ihnen das FLAIR-Schlafzimmer:

- ▶ Heck- und Hubbett mit Lattenrost
- ▶ Federkernmatratzen im Heckbett bzw. in den Einzelbetten
- ▶ Federkernmatratze im Hubbett
- ▶ Hubbett mit Rausfallsicherung und Leiter
- ▶ Lesespot für Hubbett
- ▶ Indirekte Beleuchtung ober- und unterhalb der Heck-Hängeschränke
- ▶ Zwei variabel verstellbare Chromleseleuchten
- ▶ Bücher- und Leseablage unter den Heck-Hängeschränken (nicht bei FLAIR 6000i)
- ▶ Beleuchteter Kleiderschrank mit Kleiderstange und Einlegeböden sowie einem Chromkorbauszug
- ▶ Anzeigepanel mit Uhr, Wecker und Außentemperatur, Schalter für die Fußraum-/Nachtbeleuchtung



Grundsätzlich gut.

Der FLAIR bietet Ihnen die angenehme Freiheit, zwischen drei Chassis-Varianten mit verschiedenen, stets aber enorm funktionalen und übersichtlichen Cockpits zu wählen. Und für welches Chassis Sie sich auch ganz Ihren individuellen Wünschen entsprechend entscheiden werden:
In jedem Fall können Sie sich auf die überragende Qualität der »Basisarbeit« Ihres FLAIR verlassen – und sich dank der komplett umlaufenden, weißen Schürze obendrein über das moderne und betont automotive Außendesign freuen!

FIAT-Cockpit



IVECO-Cockpit



MERCEDES BENZ-Cockpit



Fiat Ducato 18 TD mit ALKo-Tiefrahmen

- ▶ Motorisierung 2,8 l, 4-Zylinder-Dieselmotor mit Common-Rail-Diesel-Technologie
- ▶ Leistung 93 KW / 127 PS, Drehmoment 300 Nm
- ▶ Lichtmaschine 80 A / 1100 Watt
- ▶ 5-Gang-Getriebe, kurz übersetzter 5. Gang
- ▶ Frontantrieb, Einzelradaufhängung vorne an Fahrschemel mit Dreiecks-Querlenkern und Federbeinen, Querstabilisator
- ▶ Tiefergelegter ALKo-Rahmen, vollständig feuerverzinkt
- ▶ Hinterachse Einzelradaufhängung an Längslenkern, Drehstabfederung
- ▶ Bereifung 215/75 R 16
- ▶ Zweikreis-Bremssystem mit Verstärker u. Regler
- ▶ Innenbelüftete Doppelkolben-Scheibenbremsen vorne, Scheibenbremsen hinten
- ▶ ABS (Anti-Blockier-System)
- ▶ 80-l-Kraftstofftank
- ▶ ASR (Anti-Schlupf-Regelung) (nicht bei Automatik)
- ▶ Servolenkung
- ▶ Doppelscheinwerfer
- ▶ Tempomat
- ▶ elektronische Wegfahrsperr
- ▶ Uhr in Instrumententafel
- ▶ Heiz- und Frischluftanlage mit 4-stufigem Gebläse und Umluftschaltung
- ▶ Tachometer, Drehzahlmesser, Anzeigen für Motortemperatur, Kühlwasser, Kraftstoffvorrat, Ölstand, Bremsflüssigkeitsstand, Bremsbelagverschleiß

Iveco Daily 60 C 15 / Iveco Daily 60 C 17

- ▶ Motorisierung 2,8 l bei 60 C 15 bzw. 3,0 l bei 60 C 17, 4-Zylinder-Turbo-Dieselmotor mit elektronisch geregelter Direkteinspritzung (Common-Rail-Diesel-Technologie), Kraftstoff-Filterheizung
- ▶ Leistung 107 KW / 146 PS, Drehmoment 320 Nm bei 60 C 15
- ▶ Leistung 122 KW / 166 PS, Drehmoment 330 Nm bei 60 C 17
- ▶ 6-Gang-Getriebe
- ▶ Lichtmaschine 90 A / 1260 W
- ▶ Hochstabiler Leiterrahmen
- ▶ Heckantrieb mit automatischem Bremsdifferential (ABD)
- ▶ Höhenverstellbare Halogenscheinwerfer
- ▶ Vorne Einzelradaufhängung mit einstellbarer und verstärkter Drehstabfederung und doppelt wirkenden Teleskopstoßdämpfern
- ▶ Hinten komfortable Parabelfeder mit doppelt wirkenden Teleskopstoßdämpfern
- ▶ Elektronische Bremslastverteilung (EBD)
- ▶ Scheibenbremsen an Vorder- und Hinterachse
- ▶ ABS (Anti-Blockier-System)
- ▶ 90-l-Kraftstofftank
- ▶ Doppelscheinwerfer
- ▶ Tempomat
- ▶ Bereifung 225/75 R 16, vorne einfach, hinten zwillingbereift
- ▶ Elektronische Wegfahrsperr
- ▶ Heiz- und Frischluftanlage mit 4-stufigem Gebläse und Umluftschaltung
- ▶ Tachometer, Drehzahlmesser, Anzeigen für Motortemperatur, Kühlwasser, Kraftstoffvorrat, Ölstand, Bremsflüssigkeitsstand, Bremsbelagverschleiß

Mercedes Benz Sprinter 416/616

- ▶ Motorisierung 2,7 l, 5-Zylinder-Turbodiesel mit Common-Rail-Diesel-Technologie (CDI) und Ladeluftkühlung, Kraftstoffvorwärmung
- ▶ Leistung 115 KW / 156 PS, Drehmoment 330 Nm
- ▶ Lichtmaschine 90 A / 1260 W
- ▶ 5-Gang-Getriebe
- ▶ Heckantrieb mit ASR (Anti-Schlupf-Regelung)
- ▶ Einzelradaufhängung vorne an Querlenkern, Querblatt-Parabelfederung, Stabilisator
- ▶ Hinterachse Starrachse mit Parabelfederung, Stabilisator
- ▶ Bereifung 195/70 R 15 bei 416 bzw. 205/75 R 16 bei 616
- ▶ Zwillingsbereifung an der Hinterachse
- ▶ Scheibenbremsen an Vorder- und Hinterachse
- ▶ Kraftstofftank 75 l bei 416 bzw. 100 l bei 616
- ▶ ABS (Anti-Blockier-System)
- ▶ Doppelscheinwerfer
- ▶ Spezielle Fahrwerksabstimmung mit verstärkten Stoßdämpfern, Federn und Stabilisatoren
- ▶ Elektronische Wegfahrsperr
- ▶ Heiz- und Frischluftanlage mit 4-stufigem Gebläse und Umluftschaltung
- ▶ Tachometer, Drehzahlmesser, Anzeigen für Motortemperatur, Kühlwasser, Kraftstoffvorrat, Ölstand, Bremsflüssigkeitsstand, Bremsbelagverschleiß



Parkhaus & Schatzkammern.

Das Reizvollste am Urlaub im Reisemobil ist die Freiheit, ungebunden und flexibel jederzeit auch mal spontane Abstecher oder eine »Verlängerungswoche« genießen zu können. Richtig komfortabel ist das vor allem, wenn man auch auf langen Reisen nichts missen muss, was einem den Urlaub versüßt – den eigenen Motorroller für traumhaft kurvige Küstenstraßen, Trekking-Räder, Schwimfflossen, Wanderschuhe, etc... Darum bietet der FLAIR neben jeder Menge Stauraum – vor allem im legendären Doppelboden – obendrein eine außerordentlich großzügige Heckgarage mit Raum für z. B. bis zu vier Fahrräder.



Das bietet Ihnen der FLAIR serienmäßig:

- ▶ Beheizte Stauräume im Doppelboden, vom Fahrzeuginneren und je nach Modell seitlich über Außenklappen zugänglich
 - ▶ Zentrales Servicefach an der linken Fahrzeugseite zur bequemen Ver- und Entsorgung
 - ▶ Heckgarage mit großzügiger Garagenklappe, beheizt und beleuchtet
- ▶ Garagenmaße (ausgehend nutzbare Grundfläche)
Länge x Breite x Höhe in mm:
FLAIR auf Fiat 6000: 844 x 2180 x 1155
FLAIR auf Fiat 6700/7000/7100/8000: 1540 x 2180 x 1155
FLAIR auf Iveco 7100/8000: 1350 x 2085 x 1339
- FLAIR auf Mercedes Benz Sprinter 6700:** 943 x 2085 x 1260
FLAIR auf Mercedes Benz Sprinter 7100/8000: 1330 x 2085 x 1260





Spannendes entspannt erleben.

Wer mit dem FLAIR auf Reisen geht, der kann unendlich viel erleben: Schließlich wollen noch viele unbekannte Gegenden und fremde Kulturen erkundet werden. Die unvergesslichen Reise-Impressionen begleiten uns nach Hause und werden wie ein kostbarer Schatz für immer in unserem Herzen bewahrt.

Um spannende Reisen und abwechslungsreiche Urlaubsziele allerdings wirklich uneingeschränkt genießen zu können, brauchen Entdecker gleichzeitig jenes entspannende Gefühl von Geborgenheit und Sicherheit, das der FLAIR dank seiner durchdachten Konstruktion und unzähliger intelligenter Einzelheiten jeden Tag aufs Neue schenkt.



Das bietet Ihnen der Aufbau des FLAIR serienmäßig:

- ▶ Außenapplikationen in Blau, Gelb oder Grau wählbar
- ▶ Dach- und Seitenwand in 40 mm Alu-Sandwich-Bauweise
- ▶ Bodenaufbau 1,5 mm GFK unterseitig, Styrofoam längsverstärkt, wasserfeste Siebdruckplatte oberseitig
- ▶ Kältebrückenfreies Verbindungssystem
- ▶ Aluminium-Dachreling
- ▶ Verbundglas-Windschutzscheibe mit Grünkeil
- ▶ Dachluken:
FLAIR 6000/6700/7000:
4 Stück (Küche, neben Dusche, Waschaum, Hubbett)
FLAIR 7100/8000:
5 Stück (Sitzgruppe vorn, Küche, neben Dusche, Waschaum, Hubbett)
Bei Option Raumbad entfällt
Dachluke Waschaum
- ▶ Heckspoiler mit integrierter Bremsleuchte
- ▶ Nebelschlussleuchte und Rückfahrcheinwerfer
- ▶ Außenspiegel, beheizt
- ▶ Beheizter Doppelboden zur Aufnahme von Tanks, Heizung und Entsorgungseinrichtungen und als Stauraum, Revisionsöffnungen zur besseren Zugänglichkeit
- ▶ Eingangstür mit Sichtfenster, Fliegengittertür, Beleuchtung und Regenabweiser
- ▶ Ein-Schlüssel-System für Eingangstür, Außenstauklappen, Toilettenentsorgung, Servicefach und Tankverschlüsse
- ▶ Doppelverglaste Schiebefenster Fahrer- /Beifahrerseite
- ▶ Isolations-Ausstellfenster mit Fliegengitter, Verdunkelungsplissee, Einhebelbedienung und thermisch getrenntem Aluminiumrahmen
- ▶ 1 Isolations-Schiebefenster mit Fliegengitter im Wohnraum bei Modell 7100 und 8000
- ▶ Elektrische, vom Armaturenbrett aus einfahrbare Einstiegsstufe mit Kontrollleuchte
- ▶ Komfort-Fahrer- und -Beifahrersitz mit integrierten Kopfstützen, Sicherheitsgurten und höhenverstellbaren Armlehnen sowie in Neigung und Höhe einstellbarer Sitzfläche (bei bestimmten Modellen), im Stoffbezug des Wohnraums bepolstert
- ▶ Teppichboden, herausnehmbar

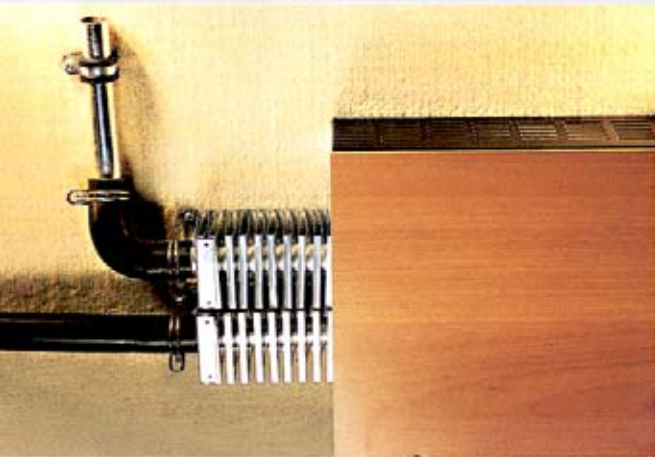


High-Tech für höchsten Komfort.

Seine ausgeklügelte Konzeption verdankt der FLAIR nicht zuletzt den bahnbrechenden Erkenntnissen und fundierten Erfahrungen aus mehr als 2 Jahrzehnten exklusivem Reisemobilbau.

Dieses Know-how erlaubt es NIESMANN+BISCHOFF, konsequent die neueste Technik für Ihre Sicherheit und maximalen Komfort einzusetzen. So halten im FLAIR hochmoderne Elektrosteuerungen und Logikmodule stets alles unter Kontrolle, während der High-Tech-Bordcomputer rund um die Uhr sämtliche Versorgungsfunktionen überprüft. Manchmal sind es aber auch gerade die ebenso einfachen wie genialen Ideen, die eine entscheidende Verbesserung bringen:

Z. B. die praktische Zentralverriegelung von Schubladen und Korbauszug während der Fahrt. Oder die leichte Erreichbarkeit der Gasabsperrhähne. Oder auch der getrennt steuerbare Kreislauf für die integrierte Warmwasser-Zentralheizung im Heckbereich.





Das bietet Ihnen die FLAIR-Technik serienmäßig:

- ▶ Aufbauatterie: 12 V / 95 Ah (K20) und 2. Aufbauatterie bei Modell 7100 und 8000
- ▶ Batterieladegerät: elektronisch geregeltes Schaltnetzteil 12 V / 18 Ah
- ▶ Warmwasser-Gas-Zentralheizung mit thermostatischer Regelung, Wandkonvektoren und Heizschlangen im Wohnraum und Doppelboden, elektronische Heizpatrone 230 V, 2 x 1000 W (Alde 3000)
- ▶ Integrierter 9-Liter-Warmwasserboiler zur Versorgung aller Entnahmestellen
- ▶ Heizkreislauf im Bereich des Heckdoppelbettes abschaltbar
- ▶ Wasser- und Abwassertank im Doppelboden untergebracht, beheizt und frostsicher
- ▶ Druckwasserpumpe
- ▶ Wasserverteilung sowie Druckpumpe durch Revisionsöffnungen im Doppelboden bequem zu erreichen
- ▶ System- und Abwassertankentleerung im zentralen Servicefach auf der linken Fahrzeugseite
- ▶ Wassertankvolumen auf Basis Fiat Ducato: ca. 140 Liter, auf Basis Iveco: ca. 180 Liter, auf Basis Mercedes Benz: ca. 165 Liter
- ▶ Abwassertankvolumen ca. 120 Liter bei Fiat und Iveco, ca. 125 Liter bei Mercedes-Benz
- ▶ Stauraum für 2 x 11 kg Gasflaschen
- ▶ Gasabsperrhähne in zentralem, gut zugänglichem Küchenfach
- ▶ Anzeigepanel: Uhrzeit, Wecker, Außentemperatur, Netz 230 V, Motor an, Spannung Chassis- und Aufbauatterie, Entlade-/Ladestrom, Aufbauatterie, Wasser-/Abwasser-Kapazität
- ▶ Panel im Armaturenbrett mit Außentemperaturanzeige sowie Warnfunktion bei nicht verriegelten Liftsitzen, 230 V Außenstromanschluss und nicht eingefahrener Trittstufe
- ▶ Panel im Heckschlafbereich mit Uhr und Weckfunktion, Außentemperaturanzeige, sowie Einschaltung Nachtbeleuchtung
- ▶ FI-Personenschutzautomat
- ▶ Radiovorbereitung bestehend aus 4 Lautsprechern und Antenne
- ▶ 12 V und Antennensteckdose im TV-Fach
- ▶ Steckdosen: 3 x 230 V jeweils einmal in Küche, Nasszelle und Dinette bzw. Sideboard





KOMBISTOFF
Catania*



KOMBISTOFF
Thira*



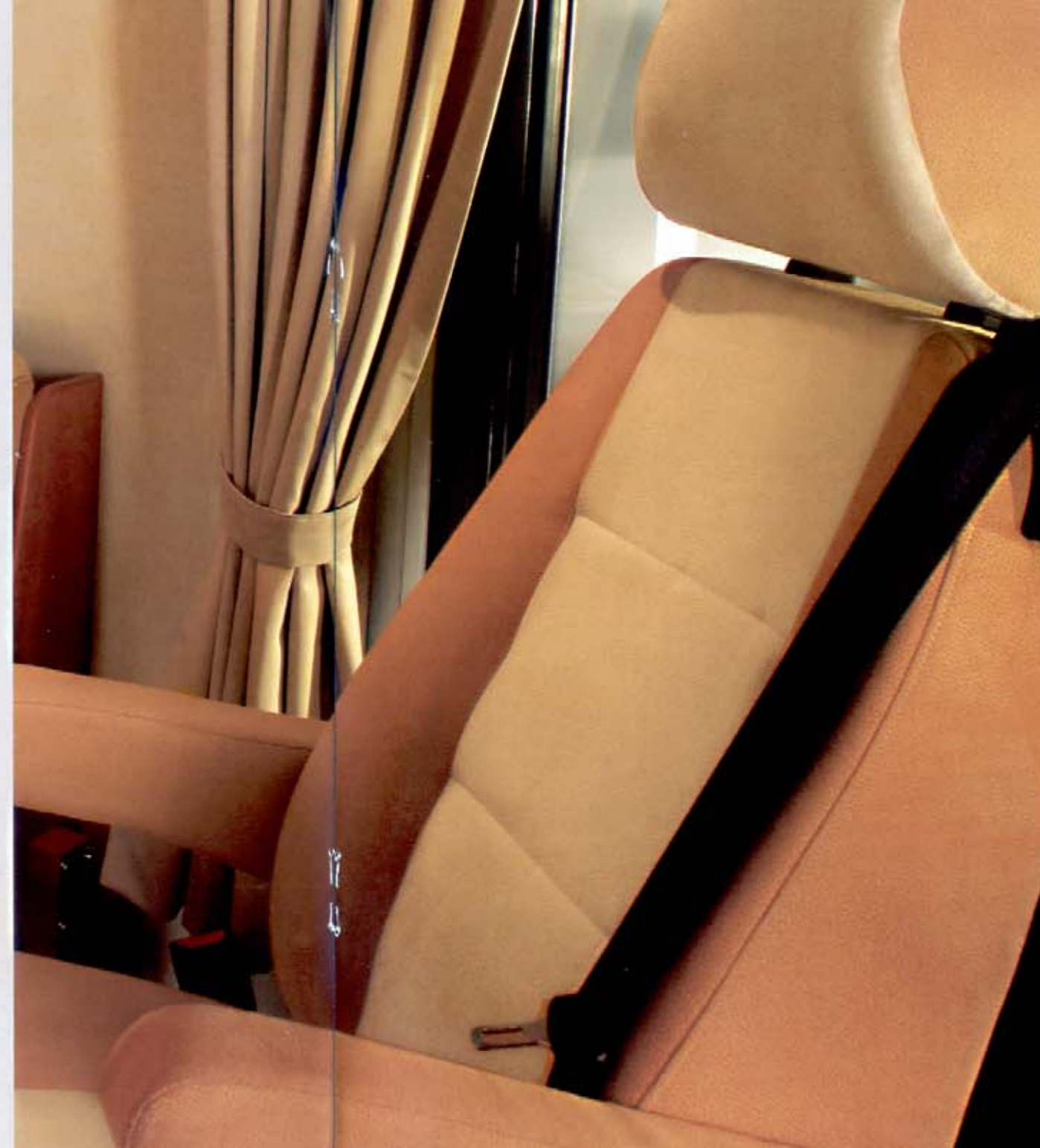
MÖBELKLAPPE
in »Schlossberg-Ahorn«

Machen Sie sich's bequem!

Wer schon einmal eine neue Sitzgruppe für sein Wohnzimmer ausgesucht hat, der hat die Erfahrung bereits gemacht: Verschiedene Farben, Muster, Materialien zeigen enorme Wirkung und können die Atmosphäre eines Raumes komplett verändern.

Grund genug, Ihnen im Hinblick auf die Polsterstoffe eine große Auswahl anzubieten: Ob Sie edles, sandfarbenes Leder bevorzugen, Sie lieber frische, blaue Oberflächen im Alcantara-Stil mögen oder Sie sich für eine raffinierte Kombination aus Stoff und Alcantara ähnlichen Elementen entscheiden, hängt einzig von Ihren persönlichen Vorlieben ab. Nur eines bleibt in jedem Fall gleich: die außergewöhnliche Strapazierfähigkeit. Einfach musterhaft!

* Sonderausstattung



SERIENSTOFF
Taranto



STOFF
Alcantara*



STOFF
Baia Mare*



LEDER
Anthrazit*



LEDER
Sand*



* Sonderausstattung

Dürfen wir Ihnen noch etwas anbieten?

Keine Frage: Jeder FLAIR bietet beeindruckende, luxuriöse Details »in Serie«. Doch das ist natürlich noch längst nicht alles! Gerade die FLAIR-Modellreihen 2005 begeistern Reisefans mit dem Faible für das Besondere mit anspruchsvollen Extras. Neugierig auf dieses zusätzliche Plus an Luxus?

› Abkühlung gefällig?

Die integrierte und geräumige Kühlbox unter dem Kleiderschrank schenkt Ihren Getränken auch bei sommerlicher Hitze erfrischende Temperaturen (nicht bei Mercedes Benz). Nutzbar als Kühl- oder Gefriergerät (50 Liter).

› Einer für alle(s)!

Die Zentralverriegelung öffnet und verschließt gleichzeitig alle Türen sowie die Garage.

› Zum Glück aus Glas!

Die hochwertige Echtglastür für die Dusche des FLAIR rundet das elegante und komfortable Ambiente im Bad perfekt ab und garantiert unbegrenzten Dusch-Spaß.

› Schattiges Plätzchen.

Im Cockpit bieten die waagrecht verlaufenden, seitlichen Sonnenrollos optimalen Blendschutz und gleichzeitig freie Sicht auf die Außenspiegel.

› Kunst-Werk.

Die hochwertige Mineralwerkstoffplatte fühlt sich nicht nur angenehm an und sieht besonders edel aus, sie ist auch extrem strapazierfähig.

› Noch mehr Rücksicht!

Die von oben abgehängten Außenspiegel mit darüber liegendem Weitwinkel garantieren einen möglichst tiefen Augenpunkt und sehen obendrein besonders elegant aus.

› Richtungsweisend.

Auch in fremder Umgebung auf kürzestem Weg zum Ziel – dank modernem Navigationssystem.



Freiheit & Flexibilität. Schon vor der Abreise!

Natürlich weiß niemand so gut wie Sie, was Sie mit Ihrem FLAIR vorhaben und auf welche Details Sie auf Traumreisen in Ihrem mobilen Zuhause besonders viel Wert legen. Aus diesem Grund stehen Ihnen beim FLAIR einfach so vielseitige Variationsmöglichkeiten und Extras zur Auswahl, dass Sie sich mühelos Ihren ganz persönlichen Lieblings-Reisebegleiter aussuchen können!

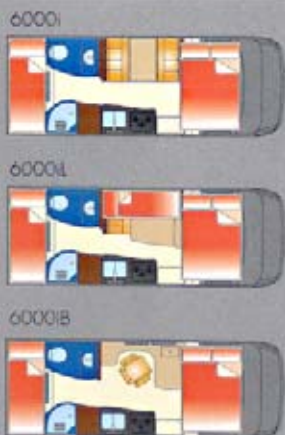
Flair 6000i

FIAT

Tag



Nacht



Flair 6700i

FIAT/MERCEDES BENZ

Tag



Nacht



Flair 7000i

FIAT

Tag



Nacht



Flair 7100i

FIAT/IVECO/
MERCEDES BENZ

Tag



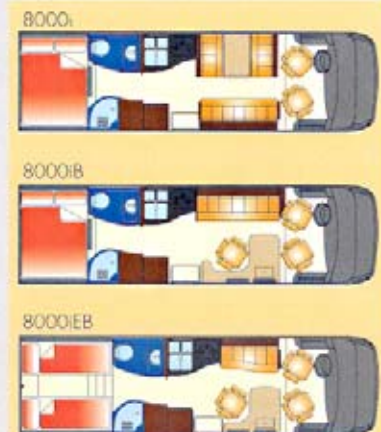
Nacht



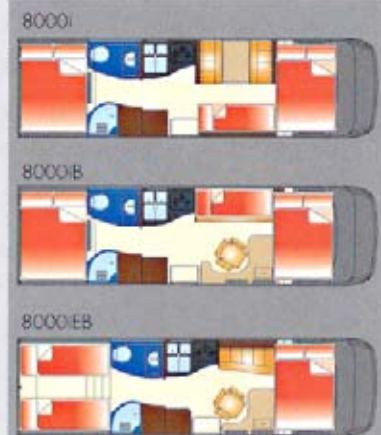
Flair 8000i

FIAT/IVECO/
MERCEDES BENZ (nur 8000iEB)

Tag



Nacht



Maße, Daten und Preise

Flair Integriert (Fiat Ducato) Maße, Daten und Preise

Modell Code	6000i 9035	6700i 9040	6700iTA 9045	7000i 9310	7100i 9055	8000i 9060
Abmessungen ohne Zubehör						
Gesamtlänge (mm):	6450	7150	7150	7700	7800	8350
Gesamtbreite (mm):	2323	2323	2323	2323	2323	2323
Gesamthöhe (mm):	3100	3100	3150	3150	3150	3150
Innenbreite / Innenhöhe (mm):	2180/2050	2180/2050	2180/2050	2180/2050	2180/2050	2180/2050
Sitze						
Sitzplätze mit 3-Punkt-Sicherheitsgurt**:	4***	4***	4***	4	2	4***
Abmessungen Betten						
Hubbett B x L (mm):	1350 x 1910	1350 x 1910	1350 x 1910	1350 x 1910	1350 x 1910	1320 x 1910
Einzelbett Heck quer Federkern 14 cm x B x L (mm):	820 x 2120	-	-	-	-	-
Doppelbett Heck quer Federkern 14 cm x B x L (mm):	-	1500 x 2000	1500 x 2000	-	1500 x 2000	1500 x 2000
Einzelbetten Heck längs Federkern 14 cm x B x L (mm):	-	-	-	770 x 2050	-	770 x 2050
Abmessungen Sitzgruppe und Sofa						
Sitzgruppe vorne B x L (mm):	1010 x 1890	1010 x 1890	1010 x 1890	-	-	1010 x 1890
Sofa L (mm) (je nach Modell optional):	1860	1860	1860	1860	1340	1870
Wasser- und Gasanlage						
Wasser / Abwasser (litr.):	140/120	140/120	140/120	140/120	140/120	140/120
Fäkalientank transportabel (litr.):	17	17	17	17	17	17
Gasflaschenkasten für:	2 x 11 kg	2 x 11 kg	2 x 11 kg	2 x 11 kg	2 x 11 kg	2 x 11 kg
Chassis						
Triebkopf:			Fiat Ducato Maxi			
Rahmen:			ALKo Breitspur Tiefrahmen			
Motor:	Turbodiesel	Turbodiesel	Turbodiesel	Turbodiesel Common-Rail-Direct	Turbodiesel	Turbodiesel
Motorleistung kW / PS:	93 / 127	93 / 127	93 / 127	93 / 127	93 / 127	93 / 127
Hubraum in Litr.:	2,8	2,8	2,8	2,8	2,8	2,8
Getriebe:	5-Gang man.	5-Gang man.	5-Gang man.	5-Gang man.	5-Gang man.	5-Gang man.
Radstand (mm):	3850	4200	3800 + 800	3800 + 800	3887 + 800	4337 + 800
Anzahl der Achsen:	2	2	3	3	3	3
Reifengröße:	215/75 R 16	215/75 R 16	215/75 R 16	215/75 R 16	215/75 R 16	215/75 R 16
Spurweite vorne / hinten (mm):	1720/1860	1720/1860	1720/1860	1720/1860	1720/1860	1720/1860
Kraftstofftank (litr.):	80	80	80	80	80	80
techn. zul. Gesamtmasse (kg) ¹ :	4000	4000	4500	4500	4500	4500
zul. Vorderachslast (kg):	2000	2000	2000	2000	2000	2000
zul. Hinterachslast (kg):	2120	2120	3000	3000	3000	3000
Masse in fahrb. Zustand (kg) ² :	3425	3565	3695	3875	3915	3995
Zuladung ca. (kg) ³ :	575	435	805	625	585	505
zul. ungebremste Anhängelast (kg):	750	750	750	750	750	750
zul. gebremste Anhängelast (kg) ⁴ :	1350	1350	1200	1200	1200	1200
Preise in Euro inkl. 16 % MwSt.*:	75.970,00	82.965,00	85.590,00	93.240,00	92.240,00	100.955,00
Preise in Euro exkl. 16 % MwSt.*:	65.491,38	71.521,55	73.784,48	80.379,31	79.517,24	87.030,17

* unverbindliche Preisempfehlung des Herstellers ab Werk

** Es dürfen weitere Personen mitfahren, sofern die technisch zulässige Gesamtmasse nicht überschritten wird und entsprechende Sitze mit Sicherheitsvorrichtungen vorhanden sind.

*** je nach Grundrissvariante 2 Stück 3-Punkt-Sicherheitsgurte

1 Der bisherige Begriff »zulässige Gesamtgewicht« wird gemäß EN 1646-2 durch »technisch zulässige Gesamtmasse« ersetzt.

2 Das bisherige »Leergewicht« wird durch »Masse im fahrbereiten Zustand« gemäß EG-Richtlinie 92/21 (± 5 %) und EN 1646-2 ersetzt. Die Masse im fahrbereiten Zustand nach EG 92/21 (± 5 %) sowie nach EN 1646-2 beinhaltet zusätzlich: Fahrer (75 kg), Füllmengen (90 %) für Kraftstoff, Frischwasser und Gas sowie das Werkzeug, Ersatzrad und Anschlusskabel.

3 Abhängig von der Sonderausstattung. Gewichte der Sonderausstattung müssen zur »Masse im fahrbereiten Zustand« addiert werden.

4 Das zulässige Zugesamtgewicht darf 5500 kg nicht übersteigen.

Das Leergewicht und die Zuladungskapazität verändern sich durch den Einbau von Sonderausstattung.

Alle Angaben sind Circo-Weite.

Flair Integriert (Iveco) Maße, Daten und Preise

Modell	7100i	8000i
Code	9230	9235
Abmessungen ohne Zubehör		
Gesamtlänge (mm):	7985	8500
Gesamtbreite (mm):	2340	2340
Gesamthöhe (mm):	3280	3280
Innenbreite / Innenhöhe (mm):	2180/2050	2180/2050
Sitze		
Sitzplätze mit 3-Punkt-Sicherheitsgurt**:	2	4***
Abmessungen Betten		
Hubbett B x L (mm):	1350 x 1910	1350 x 1910
Einzelbett Heck quer Federkern 14 cm x B x L (mm):	-	-
Doppelbett Heck quer Federkern 14 cm x B x L (mm):	1500 x 2000	1500 x 2000
Einzelbetten Heck längs Federkern 14 cm x B x L (mm):	-	(770 x 2050)
Abmessungen Sitzgruppe und Sofa		
Sitzgruppe vorne B x L (mm):	-	1010 x 1890
Sofa l (mm) (je nach Modell optional):	1340	1870
Wasser- und Gasanlage		
Wasser / Abwasser (l.):	180/120	180/120
Fäkalientank transportabel (l.):	17	17
Gasflaschenkasten für:	2 x 11 kg	2 x 11 kg
Chassis		
Triebkopf:	Iveco Daily 60 C 15 / Iveco Daily 60 C 17	Iveco Daily 60 C 15 / Iveco Daily 60 C 17
Motor:	Turbodiesel	Turbodiesel
	Common-Rail-Direct	Common-Rail-Direct
Motorleistung kW / PS:	107/146 / 122/166	107/146 / 122/166
Hubraum in l.:	2,8 / 3,0	2,8 / 3,0
Getriebe:	6-Gang man.	6-Gang man.
Radstand (mm):	4350	4750
Anzahl der Achsen:	2	2
Reifengröße:	225/75 R 16	225/75 R 16
Spurweite vorne / hinten (mm):	1725	1725
Kraftstofftank (l.):	90	90
techn. zul. Gesamtmasse (kg) ¹ :	6000	6000
zul. Vorderachslast (kg):	2300	2300
zul. Hinterachslast (kg):	4650	4650
Masse in fahrb. Zustand (kg) ² :	4450 / 4530	4550 / 4610
Zuladung ca. (kg) ³ :	1550 / 1470	1450 / 1390
zul. ungebremste Anhängelast (kg):	750	750
zul. gebremste Anhängelast (kg) ⁴ :	3000	3000
Preise in Euro inkl. 16 % MwSt.*:	104.230,00 / 105.030,00	109.940,00 / 110.740,00
Preise in Euro exkl. 16 % MwSt.*:	89.853,45 / 90.543,10	94.775,86 / 95.465,52

* unverbindliche Preisempfehlung des Herstellers ab Werk

** Es dürfen weitere Personen mitfahren, sofern die technisch zulässige Gesamtmasse nicht überschritten wird und entsprechende Sitze mit Sicherheitsgurteinrichtungen vorhanden sind.

*** je nach Grundrisvariante 2 Stück 3-Punkt-Sicherheitsgure

1 Der bisherige Begriff «zulässige Gesamtmasse» wird gemäß EN 1646-2 durch «technisch zulässige Gesamtmasse» ersetzt.

2 Das bisherige «Leergewicht» wird durch «Masse im fahrbereiten Zustand» gemäß EG-Richtlinie 92/21 (z. S. 3) und EN 1646-2 ersetzt. Die Masse im fahrbereiten Zustand nach EG 92/21 (z. S. 3) sowie nach EN 1646-2 beinhaltet zusätzlich: Fahrer (75 kg), Füllmengen (90 %) für Kraftstoff, Frischwasser und Gas sowie das Werkzeug, Ersatzrad und Anschlusskabel.

3 Abhängig von der Sonderausstattung. Gewichte der Sonderausstattung müssen zur «Masse im fahrbereiten Zustand» addiert werden.

4 Das zulässige Zuggesamtgewicht darf 9000 kg nicht übersteigen.

Das Leergewicht und die Zuladungskapazität verändern sich durch den Einbau von Sonderausstattung.

Alle Angaben sind Circa-Werte.

Flair Integriert (Mercedes Benz Sprinter) Maße, Daten und Preise

Modell	6700i	7100i	8000iEB
Code	9295	9315	9320
Abmessungen ohne Zubehör			
Gesamtlänge (mm):	7200	7870	8360
Gesamtbreite (mm):	2323	2440	2440
Gesamthöhe (mm):	3150	3280	3280
Innenbreite / Innenhöhe (mm):	2180/2050	2180/2050	2180/2050
Sitze			
Sitzplätze mit 3-Punkt-Sicherheitsgurt**:	4	2	2
Abmessungen Betten			
Hubbett B x L (mm):	1350 x 1910	1350 x 1910	1350 x 1910
Einzelbett Heck Federkern 14 cm x B x L (mm):	-	-	-
Doppelbett Heck quer Federkern 14 cm x B x L (mm):	1500 x 2000	1500 x 2000	-
Einzelbetten Heck langs Federkern 14 cm x B x L (mm):	-	-	770 x 2060
Abmessungen Sitzgruppe und Sofa			
Sitzgruppe vorne B x L (mm):	1010 x 1890	-	-
Sofa L (mm) (je nach Modell optional):	1860	1340	1340
Wasser- und Gasanlage			
Wasser / Abwasser (ltr.):	165/125	165/125	165/125
Fäkalientank transportabel (ltr.):	17	17	17
Gasflaschenkasten für:	2 x 11 kg	2 x 11 kg	2 x 11 kg
Chassis			
Hersteller:	Mercedes Benz	Mercedes Benz	
Typ:	Sprinter 416	Sprinter 616	
Motor:	5-Zylinder Turbodiesel Common-Rail-Direct	5-Zylinder Turbodiesel Common-Rail-Direct	
Motorleistung kW / PS:	115 / 156	115/156	
Hubraum in ltr.:	2,7	2,7	
Getriebe:	5-Gang man.	5-Gang man.	
Radstand (mm):	4025	4320	4700
Anzahl der Achsen:	2	2	2
Reifengröße:	195/70 R 15	205/75 R 16	205/75 R 16
Spurweite vorne / hinten (mm):	1647/1552	1650/1820	1650/1820
Kraftstofftank (ltr.):	75	100	100
techn. zul. Gesamtmasse (kg) ¹ :	4600	5990	5990
zul. Vorderachslast (kg):	1800	2100	2100
zul. Hinterachslast (kg):	3200	4360	4360
Masse in fahrb. Zustand (kg) ² :	3840	4420	4570
Zuladung ca. (kg) ³ :	760	1570	1420
zul. ungebremste Anhängelast (kg):	750	750	750
zul. gebremste Anhängelast (kg) ^{4/5} :	2000 ⁴	2000 ⁵	2000 ⁵
Preise in Euro inkl. 16 % MwSt.*:	95.705,00	111.430,00	122.440,00
Preise in Euro exkl. 16 % MwSt.*:	82.504,31	96.060,35	105.551,73

- * unverbindliche Preisempfehlung des Herstellers ab Werk.
 - ** Es dürfen weitere Personen mitfahren, sofern die technisch zulässige Gesamtmasse nicht überschritten wird und entsprechende Sitze mit Sicherheitsgurtsicherungen vorhanden sind.
 - *** je nach Grundrissvariante 2 Stück 3-Punkt-Sicherheitsgürte
 - 1 Der bisherige Begriff »zulässige Gesamtmasse« wird gemäß EN 1646-2 durch »technisch zulässige Gesamtmasse« ersetzt.
 - 2 Das bisherige »Leergewicht« wird durch »Masse im fahrbereiten Zustand« gemäß EG-Richtlinie 92/21 (± 5 %) und EN 1646-2 ersetzt. Die Masse im fahrbereiten Zustand nach EG 92/21 (± 5 %) sowie nach EN 1646-2 beinhaltet zusätzlich: Fahrer (75 kg), Füllmengen (90 %) für Kraftstoff, Frischwasser und Gas sowie das Werkzeug, Ersatzrad und Anschlusskabel.
 - 3 Abhängig von der Sonderausstattung. Gewichte der Sonderausstattung müssen zur »Masse im fahrbereiten Zustand« addiert werden.
 - 4 Das zulässige Zuggesamtgewicht darf 6000 kg nicht übersteigen.
 - 5 Das zulässige Zuggesamtgewicht darf 7990 kg bei Schallgetriebe und 6740 kg bei Automatikgetriebe nicht übersteigen.
- Das Leergewicht und die Zuladungskapazität verändern sich durch den Einbau von Sonderausstattung.
Alle Angaben sind Circo-Werte.

Serien- und Sonderausstattung

Code-Nr.	Bezeichnung	Gewicht kg	Fiat						Iveco		MB 416	MB 616	Preis in Euro* inkl. 16 % MwSt.	Preis in Euro* exkl. 16 % MwSt.	
			6000i 9035	6700i 9040	6700ITA 9045	7000i 9310	7100i 9055	8000i 9060	7100i 9230	8000i 9235	6700i 9295	7100i 9315			8000IEB 9320
Grundrissvarianten															
79435	Barversion	1,5	○	○	○	-	●	○	●	○	○	●	●	750,00	646,55
79390	Dinette	0	○	○	○	-	-	○	-	○	○	-	-	0,00	0,00
9407	Etagenbetten	15	○	-	-	-	-	-	-	-	-	-	-	510,00	439,66
79430	L-Sitzgruppe	10	○	○	○	●	-	-	-	-	○	-	-	750,00	646,55
79325	Längs-Einzelbetten im Heck	10	-	-	-	●	-	○	-	○	-	-	●	2.250,00	1.939,66
79655	Raumbad	0	○	○	○	○	○	○	○	○	○	○	○	700,00	603,45
Chassis															
9401	Anhängerkupplung (abnehmbar bei Basis Fiat) <small>(nicht in Verbindung mit Code 9434, Motorradträger)</small>	35	○	○	○	○	○	○	○	○	○	○	○	928,00	800,00
79605	Automatikgetriebe Fiat <small>(nur lieferbar 2,8 ltr. 127 PS)</small>	45	○	○	○	○	○	○	-	-	-	-	-	2.417,00	2.083,62
79855	Automatikgetriebe MB	45	-	-	-	-	-	-	-	○	○	○	-	2.215,00	1.909,48
79805	Autom. Schaltgetriebe "Sprintshift"	20	-	-	-	-	-	-	-	○	-	-	-	1.280,00	1.103,45
79810	Bereifung 215/75 R 15 inkl. Alu-Felgen vorne und Radabdeckung hinten	0	-	-	-	-	-	-	-	○	-	-	-	2.580,00	2.224,14
79670	Dieseltank, 170 ltr.	90	-	-	-	-	-	-	○	○	-	-	-	1.580,00	1.362,07
79600	Differentialsperre Iveco	10	-	-	-	-	-	-	○	○	-	-	-	663,00	571,55
79860	Differentialsperre MB	10	-	-	-	-	-	-	-	○	○	○	-	815,00	702,59
9445	Hinterachsstützen	10	○	○	○	○	○	○	○	○	○	○	○	270,00	232,76
9465	Isoliermatte für Fahrerhaus-Fußboden	2	○	○	○	○	○	○	○	○	○	○	○	242,00	208,62
9461	Isoliermatte unter Armaturenbrett	2	○	○	○	○	○	○	○	○	○	○	○	206,00	177,59

● = Serie ○ = optional - = nicht lieferbar

Technische Änderungen und Irrtümer vorbehalten.

* unverbindliche Preisempfehlung des Herstellers ab Werk.

Serien- und Sonderausstattung

Code-Nr.	Bezeichnung	Gewicht kg	Fiat						Iveco		MB 416		MB 616		Preis in Euro* inkl. 16 % MwSt.	Preis in Euro* exkl. 16 % MwSt.
			6000i	6700i	6700iTA	7000i	7100i	8000i	7100i	8000i	6700i	7100i	8000iEB	9295		
9402	Klimaanlage für Fahrerhaus Fiat	30	○	○	○	○	○	○	-	-	-	-	-	-	1.570,00	1.353,45
79505	Klimaanlage für Fahrerhaus Iveco	30	-	-	-	-	-	-	○	○	-	-	-	-	1.335,00	1.150,86
79800	Klimaanlage für Fahrerhaus MB	30	-	-	-	-	-	-	-	-	○	○	○	-	2.220,00	1.913,79
79795	Kraftstofftank 100 Ltr.	25	-	-	-	-	-	-	-	-	○	●	●	-	340,00	293,10
9440	Leichtmetallfelgen (4 Stück) +Profi LINE+ 6" x 16", ET 40	6	○	○	-	-	-	-	-	-	-	-	-	-	1.364,00	1.175,86
9441	Leichtmetallfelgen (6 Stück) +Profi LINE+ 6" x 16", ET 40	9	-	-	○	○	○	○	-	-	-	-	-	-	1.972,00	1.700,00
79485	Luftfederung für 2-Achser Fiat ALKo-Rahmen inkl. Hebe- und Senkvorrichtung	28	○	○	-	-	-	-	-	-	-	-	-	-	2.448,00	2.110,34
79490	Luftfederung für 3-Achser Fiat ALKo-Rahmen inkl. Hebe- und Senkvorrichtung	44	-	-	○	○	○	○	-	-	-	-	-	-	3.386,00	2.918,97
79775	Luftfederung für Hinterachse Iveco inkl. Hebe- und Senkvorrichtung	46	-	-	-	-	-	-	○	○	-	-	-	-	3.650,00	3.146,55
9434	Motorradträger, Traglast 130 kg (nicht in Verbindung mit Code 9401, Anhangvorrichtung)	40	○	○	○	○	○	○	-	-	-	-	-	-	1.750,00	1.508,62
79923	Motorisierung 2,8 Ltr. TGV (146 PS) für Fiat	35	○	○	○	○	○	○	-	-	-	-	-	-	1.400,00	1.206,90
79935	M+S Bereifung der Hinterachse für MB 616	0	-	-	-	-	-	-	-	-	-	○	○	-	105,00	90,52
9454	Nebelscheinwerfer	1	○	○	○	○	○	○	○	○	○	○	○	○	311,00	268,10
79755	Radzierblenden 16" Fiat für 2-Achser	4,5	○	○	-	-	-	-	-	-	-	-	-	-	290,00	250,00
79815	Radzierblenden 16" Fiat für 3-Achser	7	-	-	○	○	○	○	-	-	-	-	-	-	430,00	370,69
79825	Scheinwerferwaschanlage	2	○	○	○	○	○	○	○	○	○	○	○	○	338,00	291,40
79865	Tempomat	1	●	●	●	●	●	●	●	●	○	○	○	-	366,00	315,52
9495	Wurzelholzapplikation	1	○	○	○	○	○	○	○	○	○	○	○	○	311,00	268,10
79830	Xenonscheinwerfer	4,5	○	○	○	○	○	○	○	○	○	○	○	○	1.356,00	1.168,97

● = Serie ○ = optional - = nicht lieferbar

Technische Änderungen und Irrtümer vorbehalten.

* unverbindliche Preisempfehlung des Herstellers ab Werk.

Serien- und Sonderausstattung

Code-Nr.	Bezeichnung	Gewicht kg	Fiat						Iveco		M8 416	M8 616	Preis in Euro* inkl. 16 % MwSt.	Preis in Euro* exkl. 16 % MwSt.	
			6000i 9035	6700i 9040	6700iTA 9045	7000i 9310	7100i 9055	8000i 9060	7100i 9230	8000i 9235	6700i 9295	7100i 9315			8000iEB 9320
79930	Abgehängte Außenspiegel, elektrisch verstellbar	4	○	○	○	○	○	○	○	○	○	○	○	1.100,00	948,28
79945	Außendekor, Schmuckfarbe in Gelb	0	○	○	○	○	○	○	○	○	○	○	○	0,00	0,00
79946	Außendekor, Schmuckfarbe in Grau	0	○	○	○	○	○	○	○	○	○	○	○	0,00	0,00
9437	Dachträgersystem	5	○	○	○	○	○	○	○	○	○	○	○	135,00	116,38
9435	Fahrradhalter für 2 Räder in Garage <small>(nicht in Verbindung mit Code 9407, Etagenbetten)</small>	2,5	○	○	○	○	○	○	○	○	○	○	○	230,00	198,28
9436	Fahrradhalter für 4 Räder in Garage	4,5	-	○	○	○	○	○	○	○	○	○	○	350,00	301,72
79680	Fahrerhaustür	20	○	○	○	○	○	○	○	-	-	-	-	2.300,00	1.982,76
9451	Fenster (zwei) zusätzl. bei Etagenbett auf linker Seite <small>(nur in Verbindung mit Code 9407, Etagenbetten)</small>	4	○	-	-	-	-	-	-	-	-	-	-	470,00	405,17
9446	Frischlufventilator, thermostatisch geregelt, im Gang, an Stelle Dachluke	4,5	○	○	○	○	○	○	○	○	○	○	○	386,00	332,76
9403	Frischlufventilator, thermostatisch geregelt, über Küche, an Stelle Dachluke <small>(nicht in Verbindung mit Code 9406, Hebe-Kippdach bei Modell 6000)</small>	4,5	○	○	○	○	○	○	○	○	○	○	○	386,00	332,76
9448	Frischlufventilator, thermostatisch geregelt, über Toilette, an Stelle Dachluke	4,5	○	○	○	○	○	○	○	○	○	○	○	386,00	332,76
9406	Hebe-/Kippdach (Seitz) an Stelle Dachluke <small>(nicht in Verb. mit Code 9403, Frischlufventilator bei Modell 6000)</small>	15	○	○	○	○	○	○	○	○	○	○	○	957,00	825,00
79780	Hebe-/Kippdach (Seitz) in elektrischer Ausführung	10	○	○	○	○	○	○	○	○	○	○	○	1.040,00	896,55
79665	Heckklappe für Garage	4	●	●	●	●	●	●	○	○	○	○	○	560,00	482,76
9438	Heckleiter	5,5	○	○	○	○	○	○	○	○	○	○	○	449,00	387,07
79105	Lackierung Metallic silber inkl. Schürzen	0	○	-	-	-	-	-	-	-	-	-	-	7.830,00	6.750,00
79115	Lackierung Metallic silber inkl. Schürzen	0	-	○	○	○	-	-	-	○	-	-	-	8.500,00	7.327,59

● = Serie ○ = optional - = nicht lieferbar

Technische Änderungen und Irrtümer vorbehalten.

* unverbindliche Preisempfehlung des Herstellers ab Werk.

Serien- und Sonderausstattung

Code-Nr.	Bezeichnung	Gewicht kg	Fiat						Iveco		MB 416	MB 616		Preis in Euro* inkl. 16 % MwSt.	Preis in Euro* exkl. 16 % MwSt.
			6000i 9035	6700i 9040	6700iTA 9045	7000i 9310	7100i 9055	8000i 9060	7100i 9230	8000i 9235	6700i 9295	7100i 9315	8000iEB 9320		
79125	Lackierung Metallic silber inkl. Schürzen	0	-	-	-	-	○	○	○	○	-	○	○	8.830,00	7.612,07
9432	Markise 3,5 m	31	○	-	-	-	-	-	-	-	-	-	-	689,00	593,97
9433	Markise 4,0 m	35	-	○	○	○	○	○	○	○	○	○	○	746,00	643,10
9475	Rampe/Befestigung für Motorroller in Garage	15	-	○	○	○	○	○	○	○	○	○	○	610,00	525,86
79850	Regenwächter für therm. gereg. Frischluftventilator	0	○	○	○	○	○	○	○	○	○	○	○	155,00	133,62
79585	Seitenklappe links gr. Garage (Heckklappe enthält, nicht in Verbindung mit Code 79070)	-1	-	○	○	○	○	○	○	○	○	○	○	467,00	402,59
9404	Seitenklappe für Garage rechts (nicht in Verbindung mit Code 9407, Etagenbetten)	3	○	○	○	○	○	○	●	●	●	●	●	467,00	402,59
79175	Verzurrsystem in Garage	3	○	○	○	○	○	○	○	○	○	○	○	170,00	146,55
Elektrik															
79650	Alarmanlage Ultraschall inkl. Funkfernbedienung	5	○	○	○	○	○	○	○	○	○	○	○	790,00	681,04
9418	Außenspiegel elektrisch verstellbar	1	○	○	○	○	○	○	○	○	○	○	○	337,00	290,52
9426	Backofen inkl. integriertem Grill	17	○	○	○	○	○	○	○	○	○	○	○	553,00	476,72
9409	Batterie für Aufbau 12 V/90 Ah (K20) zusätzlich	24	○	○	○	○	●	●	●	●	○	●	●	149,00	128,45
79480	Frontrolladen mit elektrischem Antrieb	3	○	○	○	○	○	○	○	○	○	○	○	600,00	517,24
79355	Funktelefon-Vorbereitung (Handy-Typ bitte angeben)	2	○	○	○	○	○	○	○	○	○	○	○	667,00	575,00
9444	Klimaanlage 230 V für Dachmontage	35	○	○	○	○	○	○	○	○	○	○	○	1.800,00	1.551,73
79765	Ladegerät verstärkt, 35 A	1,5	○	○	○	○	○	○	○	○	○	○	○	310,00	267,24
79570	Mikrowelle mit Grill (nur in Verbindung mit Code 79460, Kühlkraft 135 ltr.)	3	-	-	-	-	○	○	○	-	○	○	1.250,00	1.077,59	
79620	Navigationssystem mit Europa-DVD und TMC-Funktion	3	○	○	○	○	○	○	○	○	○	○	○	4.500,00	3.879,31
79635	Rückfahrkamera für DVD-Navigationssystem	1,5	○	○	○	○	○	○	○	○	○	○	○	810,00	698,28

● = Serie ○ = optional - = nicht lieferbar

Technische Änderungen und Irrtümer vorbehalten.

* unverbindliche Preisempfehlung des Herstellers ab Werk.

Serien- und Sonderausstattung

Code-Nr.	Bezeichnung	Gewicht kg	Fiat						Iveco		MB 416	MB 616	Preis in Euro* inkl. 16 % MwSt.	Preis in Euro* exkl. 16 % MwSt.	
			6000i 9035	6700i 9040	6700iTA 9045	7000i 9310	7100i 9055	8000i 9060	7100i 9230	8000i 9235	6700i 9295	7100i 9315			8000iEB 9320
79944	Rückfahranlage mit Flachbildschirm	3	○	○	○	○	○	○	○	○	○	○	○	940,00	810,35
79395	Radiopakete mit CD-Schacht	2	○	○	○	○	○	○	○	○	○	○	○	787,00	678,45
79351	Radio-Soundsystem mit CD-Radio, 4 Lautsprechern und Antenne	14	○	○	○	○	○	○	○	○	○	○	○	1.510,00	1.301,73
79610	SAT-Anlage Oyster digital	21	○	○	○	○	○	○	○	○	○	○	○	3.300,00	2.844,83
79880	SAT-Anlage Crystop digital	21	○	○	○	○	○	○	○	○	○	○	○	3.680,00	3.172,41
9408	Solaranlage 2 x 51 W	14	○	○	○	○	○	○	○	○	○	○	○	1.278,00	1.101,72
79185	Sonnenblende elektrisch	3,5	○	○	○	○	○	○	○	○	○	○	○	427,00	368,10
9412	TV-Gerät 36 cm mit Fernbedienung <small>(nur in Verbindung mit Code 9455, Antennensteckdose)</small>	10	○	○	○	○	○	○	○	○	○	○	○	610,00	525,86
79575	TV-Gerät TFT 15" Flachbildschirm mit Fernbedienung, für Bughängeschrank <small>(nur in Verbindung mit Code 9470, Hängeschränke vorn)</small>	5	-	○	○	○	○	○	○	○	○	○	○	1.300,00	1.120,69
9478	Turbolüfter rechts und links auf Armaturenbrett	1	○	○	○	○	○	○	○	○	○	○	○	185,00	159,48
79555	Zentralverriegelung, funkfern gesteuert	5	○	○	○	○	○	○	○	○	○	○	○	1.035,00	892,24
Gas / Wasser / Heizung															
9430	Dusche in Garage	1,5	○	○	○	○	○	○	○	○	○	○	○	216,00	186,21
9474	Entsorgungsschlauch in Aufnahmerohr	1	○	○	○	○	○	○	○	○	○	○	○	160,00	137,93
79941	Echtglastür an Duschkabine	11	○	○	○	○	○	○	○	○	○	○	○	350,00	301,73
9471	Wassertank zusätzlich 120 ltr.	135	-	○	○	○	○	-	-	-	-	-	-	726,00	625,86
79950	Wassertank zusätzlich 120 ltr.	135	-	-	-	-	-	○	○	-	-	-	-	860,00	741,38
79455	Fullstandsanzeige für Reservergasflaschen	1	○	○	○	○	○	○	○	○	○	○	○	198,00	170,69
9429	Gasanschluss in Garage	1,5	○	○	○	○	○	○	○	○	○	○	○	180,00	155,17

● = Serie ○ = optional - = nicht lieferbar

Technische Änderungen und Irrtümer vorbehalten.

* unverbindliche Preisempfehlung des Herstellers ab Werk.

Serien- und Sonderausstattung

Code-Nr.	Bezeichnung	Gewicht kg	Fiat						Iveco		MB 416	MB 616	Preis in Euro* inkl. 16 % MwSt.	Preis in Euro* exkl. 16 % MwSt.	
			6000i	6700i	6700iTA	7000i	7100i	8000i	7100i	8000i	6700i	7100i			8000iEB
79760	Gasfenschalter	0,5	○	○	○	○	○	○	○	○	○	○	○	142,00	122,41
79685	Gasfenschalter inklusive Gaswarner	0,5	○	○	○	○	○	○	○	○	○	○	○	245,00	211,21
79690	KO-Gaswarner inkl. Panikschalter (nur in Verbindung mit Code 79650)	1,5	○	○	○	○	○	○	○	○	○	○	○	400,00	344,83
79475	Luftheizung im Frontbereich	11	○	○	○	○	○	○	○	○	○	○	○	1.520,00	1.310,35
9431	Motorwärmetauscher inkl. Motorvorwärmung	6	○	○	○	○	○	○	○	○	○	○	○	908,00	782,76
9477	Toilettenentlüftung, SOG	1	○	○	○	○	○	○	○	○	○	○	○	230,00	198,28
79070	Toiletten-Ersatz-Cassette inkl. Staufach	5	○	○	○	○	○	○	○	○	○	○	○	472,00	406,90
9428	Duomatik-Gasflaschenanschluss	2	○	○	○	○	○	○	○	○	○	○	○	180,00	155,17
79954	Vakuuntoilette	15	○	○	○	○	○	○	○	○	○	○	○	2.100,00	1.810,35
79340	Versorgungsmodul (Einspeisedose, Stadtwasseranschluss, Tauchpumpe mit Anschlussschlauch und Umschalventil)	2	○	○	○	○	○	○	○	○	○	○	○	345,00	297,41
Wohnraum															
9488	Beckengurte (zwei) an Sofa	2	○	○	○	○	○	○	○	○	○	○	○	148,00	127,59
9476	Drehkonsole für Fahrersitz (bei L- und B-Variante Serie) (nur für integrierte Modelle auf Fiat-Basis)	7	○	○	○	●	●	○	●	○	○	●	●	253,00	218,10
9473	Feuerlöscher 2 kg	3,5	○	○	○	○	○	○	○	○	○	○	○	190,00	163,79
9442	Gurtintegrierter Innensitz für Bar-Version	25	○	○	○	-	○	○	○	○	○	○	○	1.250,00	1.077,59
9470	Hängeschränke vorne, an Stelle Hubbett	20	-	○	○	○	○	○	○	○	○	○	○	1.070,00	922,41
9425	Kopfstützen/Gurte entgegen Fahrtrichtung (nur bei Dinetteversion)	21	○	○	○	-	-	○	-	○	-	-	-	1.095,00	943,97
79050	Kühlschrank inkl. AES	0	○	○	○	○	○	○	○	○	○	○	○	337,00	290,52

● = Serie ○ = optional - = nicht lieferbar

Technische Änderungen und Irrtümer vorbehalten.

* unverbindliche Preisempfehlung des Herstellers ab Werk.

Serien- und Sonderausstattung

Code-Nr.	Bezeichnung	Gewicht kg	Fiat						Iveco		NB 416	NB 616	Preis in Euro* inkl. 16 % MwSt.	Preis in Euro* exkl. 16 % MwSt.	
			6000i 9035	6700i 9040	6700iTA 9045	7000i 9310	7100i 9055	8000i 9060	7100i 9230	8000i 9235	6700i 9295	7100i 9315			8000iEB 9320
79460	Kühlschrank 140 ltr. inkl. AES	8	-	-	-	-	○	○	○	○	-	○	○	1.027,00	885,34
79835	Kühlbox unter Kleiderschrank	14	○	○	○	○	○	○	○	○	-	-	-	1.170,00	1.008,62
79700	Mineralwerkstoffoberfläche für Küchen- und Badplatte	15	○	○	○	○	○	○	○	○	○	○	○	945,00	814,66
9472	Mini-Safe in Bodenstautsch	12	○	○	○	○	○	○	○	-	-	-	145,00	125,00	
79942	Sonnenrollo Fahrerfenster (nicht in Verb. mit Fahrerhaustür)	1	○	○	○	○	○	○	○	○	○	○	160,00	137,93	
79943	Sonnenrollo Beifahrerfenster	1	○	○	○	○	○	○	○	○	○	○	160,00	137,93	
9463	Tagesdecke für Heckdoppelbett	2	-	○	○	-	○	○	○	○	○	-	110,00	94,83	
9464	Tagesdecke für Heckeinzelbett	1,5	○	-	-	-	-	-	-	-	-	-	60,00	51,73	
79948	Tagesdecken für Heck: Einzelbetten	3	-	-	-	○	-	○	-	○	-	-	○	140,00	120,69
9421	Tischverlängerung für Dinettentisch	4	○	○	○	-	-	○	-	○	-	-	186,00	160,34	
79400	Tischverlängerung für Sideboardtisch	4	-	-	○	-	○	○	○	○	○	○	337,00	290,52	
79080	TV-Auszug, drehbar	2,5	○	○	○	○	○	○	○	○	○	○	146,00	125,86	
Polster/Vorhänge															
79736	Polsterstoff Taranto	0	○	○	○	○	○	○	○	○	○	○	0,00	0,00	
79745	Vorhänge Boras	0	○	○	○	○	○	○	○	○	○	○	0,00	0,00	
79730	Polsterkombination Thira	0	○	○	○	○	○	○	○	○	○	○	235,00	202,59	
79740	Vorhänge Barletta	0	○	○	○	○	○	○	○	○	○	○	0,00	0,00	
79731	Polsterausstattung Alcantara	0	○	○	○	○	○	○	○	○	○	○	235,00	202,59	
79741	Vorhänge Murena	0	○	○	○	○	○	○	○	○	○	○	0,00	0,00	
79735	Polsterkombination Catania	0	○	○	○	○	○	○	○	○	○	○	235,00	202,59	

● = Serie ○ = optional - = nicht lieferbar

Technische Änderungen und Irrtümer vorbehalten.

* unverbindliche Preisempfehlung des Herstellers ab Werk.

Serien- und Sonderausstattung

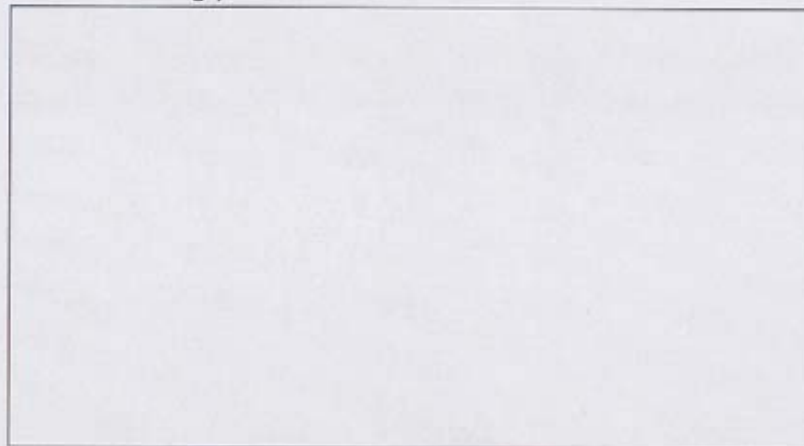
Code-Nr.	Bezeichnung	Gewicht kg	Fiat						Iveco		MB 416	MB 616	Preis in Euro* inkl. 16 % MwSt.	Preis in Euro* exkl. 16 % MwSt.	
			6000i 9035	6700i 9040	6700iTA 9045	7000i 9310	7100i 9055	8000i 9060	7100i 9230	8000i 9235	6700i 9295	7100i 9315			8000iEB 9320
79746	Vorhänge Juma	0	○	○	○	○	○	○	○	○	○	○	○	0,00	0,00
79734	Polsterkombination Boia Mare	0	○	○	○	○	○	○	○	○	○	○	○	235,00	202,59
79744	Vorhänge Asinara	0	○	○	○	○	○	○	○	○	○	○	○	0,00	0,00
79374	Lederausstattung Sand	3	○	○	○	○	○	○	○	○	○	○	○	2.710,00	2.336,21
79740	Vorhänge Barletta	0	○	○	○	○	○	○	○	○	○	○	○	0,00	0,00
79732	Lederausstattung Anthrazit	3	○	○	○	○	○	○	○	○	○	○	○	2.710,00	2.336,21
79742	Vorhänge Vigo	0	○	○	○	○	○	○	○	○	○	○	○	0,00	0,00

● = Serie ○ = optional - = nicht lieferbar

Technische Änderungen und Irrtümer vorbehalten.

* unverbindliche Preisempfehlung des Herstellers ab Werk.

Ihr FLAIR-Vertragspartner



Die Fahrzeuge sind zum Teil mit Sonderausstattung abgebildet, die in der jeweils gültigen Preisliste enthalten und zu einem Mehrpreis erhältlich ist. Die abgebildete Dekoration ist nicht Teil des NIESMANN+BISCHOFF-Lieferumfangs. Die Angaben über Lieferumfang, Aussehen, Leistung, Maße und Gewichte sowie Kraftstoffverbrauch der Fahrzeuge entsprechen den zum Zeitpunkt der Drucklegung vorhandenen Kenntnissen und gelten bei Kauf und Zulassung in der Bundesrepublik Deutschland. Sie können sich bis zum Fahrzeugkauf bzw. bis zur Lieferung des Fahrzeuges ändern. Alle Maße und Gewichtsangaben sind Werte mit einer Schwankungsbreite +/- 5%. Die Preise für Sonderausstattungen gelten nur bei produktionsseitigem Einbau. Nachträgliche Einbauten erfordern zusätzliche Montagekosten. Änderungen in Preis, Konstruktion und Ausstattung behalten wir uns vor. Die Preisliste ersetzt alle vorherigen. Ihr NIESMANN+BISCHOFF Handelspartner wird Sie gern über etwaige Änderungen und den serienmäßigen Lieferumfang informieren.

Gültig ab August 2004.

**NIESMANN
+BISCHOFF**
GmbH