

Modellreihe 2003



Preisliste/Ausstattung

gültig ab August 2002

Der **Arto**

**NIESMANN
+BISCHOFF**

Fahrgestell und Fahrerhaus / Serienausstattung

Fiat Ducato

- ▶ Basisfahrzeug Fiat Ducato 15 TD oder Fiat Ducato 18 TD
- ▶ Original Fiat Rahmen, Garagenabhängung bei Arto 69 G
- ▶ Motorisierung 2.8 l, 4-Zylinder-Dieselmotor mit Common-Rail-Direkteinspritzung und Ladeluftkühlung
- ▶ Leistung 93 kW / 127 PS, Drehmoment 300 Nm
- ▶ Lichtmaschine 80 A / 1100 Watt
- ▶ 5-Gang-Getriebe
- ▶ Frontantrieb Einzelradaufhängung vorne an Fahrschemel mit Dreiecks-Querlenkern und Federbeinen, Querstabilisator
- ▶ Starrachse mit Blattfeder
- ▶ Bereifung 215/70 R 15 bei Fiat Ducato 15 und 215/75 R 16 bei Fiat Ducato 18
- ▶ Servolenkung
- ▶ Zweikreis-Bremssystem mit Verstärker und Regler
- ▶ Innenbelüftete Doppelkolben-Scheibenbremsen vorne, Trommelbremsen hinten
- ▶ ABS (Anti-Blockier-System)
- ▶ 80 l Kraftstofftank
- ▶ Elektronische Wegfahrsperr
- ▶ Höhenverstellbare Halogenscheinwerfer
- ▶ Nebelschlussleuchte und Rückfahrcheinwerfer
- ▶ Zwei Außenspiegel

- ▶ Verbundglas-Windschutzscheibe mit Grünkeil
- ▶ Komfort Fahrer- und Beifahrersitz mit integrierten Kopfstützen und höhenverstellbaren Armlehnen, im Stoffbezug des Wohnraums bepolstert
- ▶ Heiz- und Frischluftanlage mit 4-stufigem Gebläse und Umluftschaltung
- ▶ Tachometer, Drehzahlmesser, Anzeigen für Motortemperatur, Kühlwasser, Kraftstoffvorrat, Ölstand, Bremsflüssigkeitsstand, Bremsbelagverschleiß
- ▶ Uhr in Instrumententafel (FIAT)
- ▶ 3-Punkt-Sicherheitsgurt auf Fahrer- und Beifahrerseite

Aufbau

- ▶ Panorama-Verbundglas-Windschutzscheibe mit Grünkeil und Isolationsrolläden aus Aluminium, seitliche Hartglasscheibenfenster in Isolierverglasung
- ▶ Isolierter und beheizter Funktionsboden, in dem die Versorgungsinstallationen integriert sind. Eine formgebundene Kunststoffschale passt sich den Zwischenräumen des Fahrgestells an, in deren Vertiefungen Frisch- und Abwassertank sowie die Aufbauatterie untergebracht sind
- ▶ Im oberen Bereich des Funktionsbodens, zwischen Fußboden und Fahrgestellrahmen, sind alle Versorgungsleitungen untergebracht
- ▶ Der Fußboden verfügt über Revisionsklappen, die den Zugang zu den Installationen ermöglichen
- ▶ Dach und Wände in 30 mm Sandwichbauweise mit druck- und verrattungsfester Styrofoamfüllung
- ▶ Außen und innen Alu-Glattblech, innen sandfarbener Vinyl-Belag an Seitenwänden und Dach
- ▶ Eine hochwertige Karosserietechnik verbindet die Sandwichplatten kaltebrückenfrei
- ▶ Ein-Schlüssel-System für Eingangstür, Außenstauklappen, Toilettenentsorgung und Tankverschlüsse
- ▶ Elektrische Doppel-Einstiegstufe
- ▶ Isolations-Ausstellfenster mit Fliegengitter und Verdunkelungsrollo

- ▶ Heckspoiler mit integrierter Bremsleuchte
- ▶ Außenapplikationen im Arto-Design (blau-grau)
- ▶ Aluminium-Dachreling
- ▶ Dachluken:
Arto 59: Dinette, Küche, Bad
Arto 69: Dinette, Heckbett, Bad
- ▶ Garagenwanne bei Arto 69 G und GL in Sandwichbauweise außen aus Aluminium

Bordelektrik

- ▶ Aufbauatterie: 12V / 95 Ah (K20)
- ▶ Batterieladegerät: 12V / 10 Ah bei 2. Batterie 15 Ah
- ▶ Anzeigepanel: Füllstände Frischwasser und Abwasser, Batteriespannung Aufbau und Fahrgestell, Stromkontrolle und Reserveschalter
- ▶ Steckdosen: 2 x 230 V, jeweils in Küche und Dinette, 1 x 12 V in Küche

Heizung

- ▶ Arto 59:
Truma C 3402 mit Brauchwasseraufbereitung 3,5 kW
- ▶ Arto 69:
Truma C 6002 mit Brauchwasseraufbereitung 6,0 kW
- ▶ Funktionsboden bei allen Modellen beheizt
- ▶ Beheizte Heckgarage bei Arto 69 G

Wasser- und Gasanlage

- ▶ Frisch- und Abwassertank sind im beheizten Funktionsboden untergebracht
- ▶ Wasserversorgung erfolgt über eine Tauchpumpe
- ▶ Frischwassertankvolumen ca. 120 Liter
- ▶ Abwassertankvolumen ca. 110 Liter
- ▶ Alle Tanks sind beheizt
- ▶ Stauraum für 2 x 11 kg Gasflaschen
- ▶ Gasabsperrhähne in zentralem, gut zugänglichem Küchenfach

Beleuchtung

- ▶ Halogenspots an Decke
- ▶ Spots unter den Hängeschränken
- ▶ Spots im Waschraum
- ▶ Klarglasspot unter dem Küchenhängeschrank
- ▶ jeweils Leuchte über Fahrer- und Beifahrersitz
- ▶ Garagenbeleuchtung bei Arto 69 G

Wohnraum

- ▶ Wand- und Deckenverkleidung in sandfarbenem Vinylbelag
- ▶ Stoffwandtaschen hinter dem Fahrersitz
- ▶ Boden mit pflegeleichtem Kunststoffbelag
- ▶ Gardine und Übergardine an allen Fenstern (in Küche nur Übergardine)
- ▶ Stoffdesign „Cortina“

Möbel

- ▶ Hochwertiger Möbelausbau mit abgerundeten Fronten
- ▶ Möbelklappen in massiver Rahmenbauweise, mit Metallscharnieren und Schnappverschlüssen
- ▶ Arto 59 S: großzügiges Sideboard, von außen Regale mit Chromreling zur Unterbringung von Flaschen und sonstigen Utensilien. Über Sideboard Chromfuß mit runder und chromrelingeingefasster Ablage, darüberliegendes Fernsehfach mit Falttür
Arto 59 B: zusätzlich noch zwei Regale mit Chromreling hinter Barsitz und seitlichem Zeitungsfach
- ▶ TV-Schrank mit Falttür bei allen Modellen
- ▶ Kleiderschrank mit Kleiderstange und Beleuchtung (bei Arto 69 G zusätzlich mit Einlegeboden)
- ▶ Tisch aus pflegeleichter Schichtstoffoberfläche mit Krümelkante und Massivholzrahmen
- ▶ Chromgriffe
- ▶ Zusätzliche, großzügige Ablage neben Fahrer- und Beifahrersitz

Sitze und Betten

- ▶ Sitzgelegenheiten in bequemer Schaumstoffpolsterung

- ▶ Neben dem Fahrer- und Beifahrersitz sind auch die Dinettensitze in Fahrtrichtung mit einem 3-Punkt-Sicherheitsgurt ausgestattet
- ▶ Hubbett mit Lattenrost und Schaumstoffmatratze (bei Arto 69 G auch Heckbett)
- ▶ Zwei Kopfstützen an Dnette in Fahrtrichtung

Küche

- ▶ Eingelassener Dreiflamm-Edelstahl-Gas-herd mit Spritzschutz und Glasabdeckung
- ▶ Eingelassene Edelstahl-Doppelspüle mit zwei Abdeckplatten
- ▶ Einhebel-Mischarmatur chrom
- ▶ 97 Liter Absorberkühlschrank mit Innenbeleuchtung und 10,5 ltr. Gefrierfach (bei Arto 69 G hochgesetzt neben Küche, darunter Staufach)
- ▶ Zwei Hängeschränke mit Einlegeböden
- ▶ Korbauszug
- ▶ Besteckschublade
- ▶ Abfalleimer
- ▶ Klarglasspot unter dem Küchenhängeschrank
- ▶ 12V / 230V Steckdose
- ▶ Ausstellfenster mit Übergardinen, Fliegengitter und Verdunkelungsrollo
- ▶ Gewürzboard mit Chromreling bei Arto 69 G
- ▶ Zentralverriegelung der Küchenschubladen

Sanitärraum

- ▶ Langgestreckter Waschtisch mit Einhebelmischarmatur aus Chrom
- ▶ Unterschrank mit Einlegeboden
- ▶ Abfallbehälter, Toilettenpapierhalter und integrierte Ablagemöglichkeiten
- ▶ Panoramaspiegel mit Ablagefläche und Chromreling, links und rechts Holzschränke mit Einlegeböden und Chromgriffen
- ▶ Duschtasse mit zwei Abflüssen
- ▶ Höhenverstellbare Duscharmatur mit Wandstange und Einhebelmischarmatur
- ▶ Duschsäule mit Ablage für Seife und Duscutensilien
- ▶ Duschvorhang kann komplett hinter der Duschsäule verstaut werden
- ▶ Drehbare, fest installierte Cassettentoailette
- ▶ Von außen herausnehmbare, frostsichere Toiletten-Cassette mit automatischer Entlüftung
- ▶ Handtuchhaken und -stange
- ▶ Beleuchtung mit integrierten Deckenspots

Maße, Daten und Preise

Modell	59B	59S	69G
Code	9210 / 9205	9200 / 9190	9180
Fahrgestell:	Fiat Ducato 15 / Fiat Ducato 18	Fiat Ducato 15 / Fiat Ducato 18	Fiat Ducato 18
Motor:	Turbodiesel	Turbodiesel	Turbodiesel
Motorleistung kW/PS:	93 / 127	93 / 127	93 / 127
Hubraum in Liter:	2,8	2,8	2,8
Schaltgetriebe:	5-Gang	5-Gang	5-Gang
Radstand (mm):	3200	3200	3700
Spur vorn (mm):	1710	1710	1710
Spur hinten (mm):	1720	1720	1720
Kraftstofftank (litr.):	80 ltr. Diesel	80 ltr. Diesel	80 ltr. Diesel
Reifengröße:	215/70 R15 / 215/75 R16	215/70 R15 / 215/75 R16	215/75 R16
Abmessungen			
Gesamtlänge (mm):	6190	6190	6840
Gesamtbreite (mm):	2250	2250	2250
Gesamthöhe (mm):	2965	2965	2965
Sitze			
Anzahl der Sitzplätze**:	4	4	4
davon mit 3-Punkt-Sicherheitsgurten:	2	3	3
Abmessungen Betten (mm)			
Hubbett:	1920 x 1360	1920 x 1360	1920 x 1360
Sitzgruppe vorne:	-	1930 x 1030	1930 x 1030
Sofa:	1910 x 640	1910 x 640	-
Etagenbetten:	-	-	-
Heckbett:	-	-	2060 x 1350
Wasser- und Gasanlage			
Frischwasser (litr.):	120	120	120
Abwasser (litr.):	110	110	110
Fäkalientank / transportabel (litr.):	17	17	17
Gasflaschenkasten:	2 x 11 kg	2 x 11 kg	2 x 11 kg
Gewichte:			
techn. zul. Gesamtmasse (kg)1:	3400 / 3850	3400 / 3850	3850
zul. Vorderachslast (kg):	1750 / 1850	1750 / 1850	1850
zul. Hinterachslast (kg):	1900 / 2120	1900 / 2120	2120
Masse in fahrbr. Zustand (kg)2:	3148	3098	3298
Zuladung (kg)3:	252 / 702	302 / 752	552
zul. ungebremste Anhängerlast (kg):	750 / 750	750 / 750	750
zul. gebremste Anhängerlast (kg)4:	1500	1500	1500
Preise in Euro inkl. 16 % MwSt.:	54.955,00 / 57.095,00	54.955,00 / 57.095,00	60.615,00
Preise in Euro exkl. 16 % MwSt.:	47.375,00 / 49.219,83	47.375,00 / 49.219,83	52.254,31

* unverbindliche Preisempfehlung des Herstellers ab Werk.

Alle Preise inkl. 16 % MwSt.

** Es dürfen weitere Personen mitfahren, sofern die technisch zulässige Gesamtmasse nicht überschritten wird und entsprechende Sitze mit Sicherheitsgurteinrichtungen vorhanden sind.

1 Der bisherige Begriff „zulässige Gesamtgewicht“ wird gemäß EN 10462 durch „technisch zulässige Gesamtmasse“ ersetzt.

2 Das bisherige „Leergewicht“ wird durch „Masse im fahrbereiten Zustand“, gemäß EG-Richtlinie 92/21 (s. 5 %) und EN 10462 ersetzt. Die Masse in fahrbereiten Zustand nach EG 92/21 (s. 5 %) sowie nach EN 10462 beinhaltet zusätzlich Fahrer (75 kg), Füllmengen (90 %) für Kraftstoff, Frischwasser und Gas sowie das Werkzeug, Ersatzrad und Anschlußkabel.

3 Abhängig von der Sonderausstattung. Gewichte der Sonderausstattung müssen zur „Masse im fahrbereiten Zustand“ addiert werden.

4 Das zulässige Zugesamtgewicht darf 5200 kg (118er Chassis) bzw. 5500 kg (118er Chassis) nicht übersteigen.

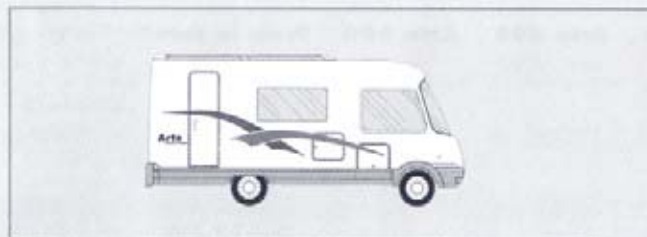
Das Leergewicht und die Zuladungskapazität verändert sich durch den Einbau von Sonderausstattung.

Technische Änderungen und Irrtümer vorbehalten.

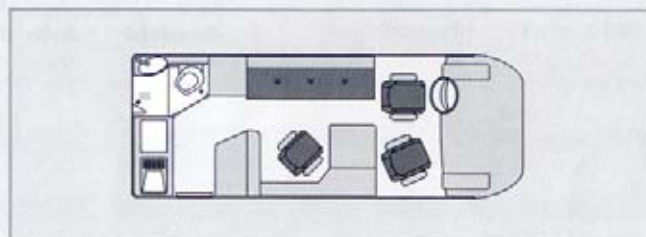
Alle Angaben sind Circo-Werte.

Arto

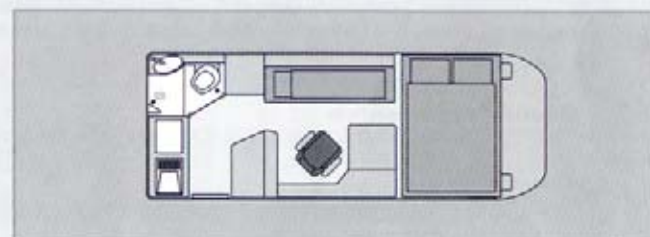
Arto 59 B



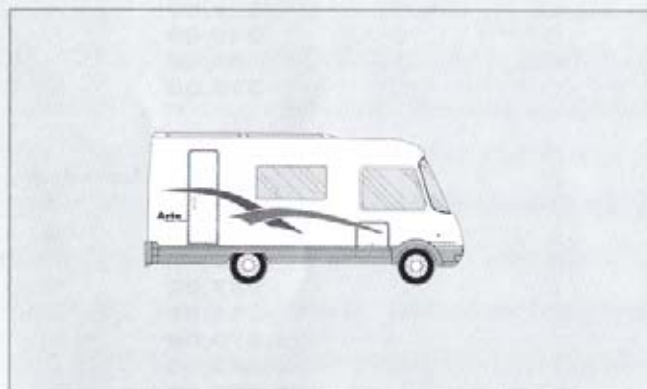
Tag



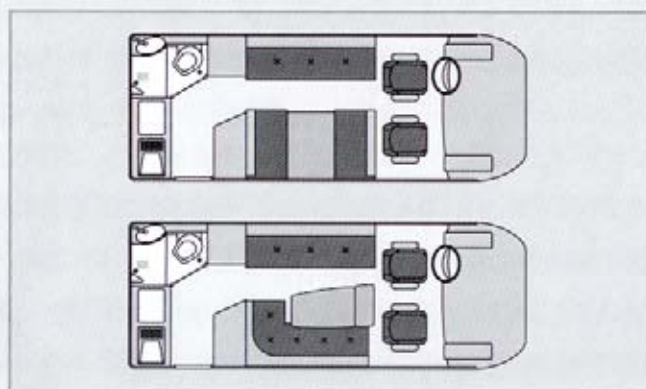
Nacht



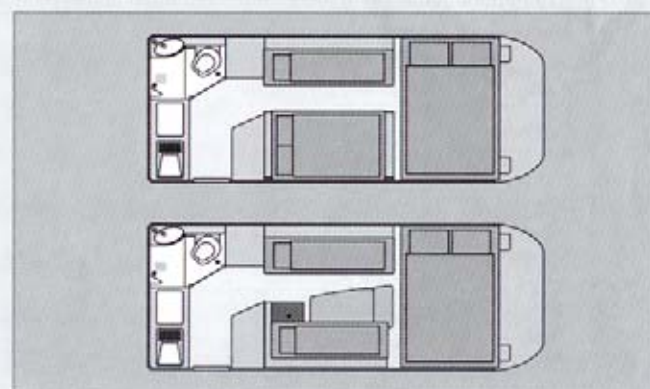
Arto 59 S / SL



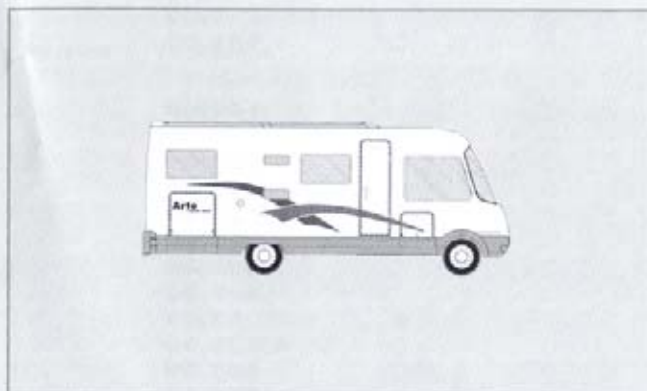
Tag



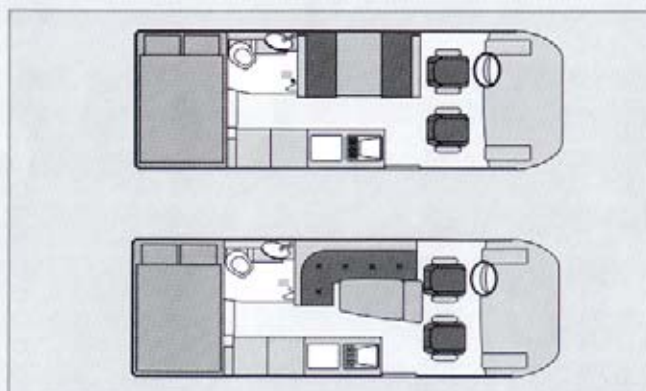
Nacht



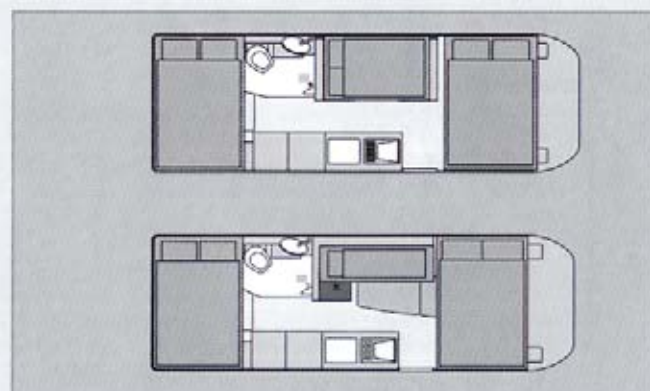
Arto 69 G / GL



Tag



Nacht



Serien- und Sonderausstattung

Bezeichnung Code-Nr.	Gewicht ca. kg	Arto 59B 9205/9210	Arto 59S 9190/9200	Arto 69G 9180	Preis in Euro* inkl. 16 % MwSt	Preis in Euro* exkl. 16 % MwSt
Grundrissvarianten						
79310	I-Sitzgruppe anst. Dineette inkl. drehbarem Fahrer- und Beifahrersitz	5	-	○	1.032,00	889,66
Chassis						
9401	Anhängekupplung	26	○	○	928,00	800,00
79605	Automatik-Getriebe	45	○	○	2.417,00	2.083,62
9445	Hinterachsstützen	10	○	○	242,00	208,62
9461	Isoliermatte unter Armaturenbrett	2	○	○	206,00	177,59
9402	Klimaanlage für Fahrerhaus	8	○	○	1.474,00	1.270,69
79190	Motorradhalter	40	○	○	1.474,00	1.270,69
9454	Nebelscheinwerfer	4	○	○	311,00	268,10
79755	Radzierblenden 16" FIAT	2	○	○	260,00	224,14
9494	Tankfüllung Diesel	0	○	○	94,00	81,03
9495	Wurzelholzapplikation	1	○	○	311,00	268,10
Aufbau						
79195	Dachträgersystem	4	○	○	128,00	110,34
9719	Fahrradhalter 2-fach an Heckwand	12	○	○	270,00	232,76
9721	Fahrradhaltererweiterung auf 3 Räder	5	○	○	87,00	75,00
79290	Fenster (zwei) zusätzlich bei Heckbett	6	-	○	514,00	443,10
9403	Frischlüftventilator, thermostatisch geregelt, über Küche	3	○	○	386,00	332,76
9406	Hebe-/Kippdach (Seitz) anstelle Dachluke	20	○	○	957,00	825,00
9743	Hackleiter	10	○	○	311,00	268,10
79105	Lackierung Metallic silber	0	○	-	5.570,00	4.801,72
79115	Lackierung Metallic silber	0	-	○	6.240,00	5.379,31
79625	Lackierung Metallic champagner	0	○	-	6.135,00	5.288,79
79630	Lackierung Metallic champagner	0	-	○	6.800,00	5.862,07
9432	Markise 3,5 m	25	○	○	689,00	593,97
9433	Markise 4,0 m	27	-	○	746,00	643,10
9722	Moskitotür	4	○	○	191,00	164,66
79205	Stauraumklappe unter Sofa	3	○	○	271,00	233,62
79175	Verzurrsystem in Garage	3	-	○	151,00	130,17
Elektrik						
9409	Batterie für Aufbau 12 V/90 Ah K20 zusätzlich <small>(nur in Verbindung mit Code-Nr. 79305, Ladegerät)</small>	24	○	○	149,00	128,45
9426	Bäckofen mit Grill	20	○	○	553,00	476,72
79210	Außenspiegel beheizt und elektrisch verstellbar	1	○	○	362,00	312,07
9444	Dachklimaanlage 230 V	40	○	○	1.737,00	1.497,41
9455	Antennensteckdose für TV 12 V/230 V	0,5	○	○	116,00	100,00
9412	TV-Gerät, 36 cm mit Fernbedienung	11	○	○	485,00	418,10
79355	Funktelefon-Vorbereitung (Handy-Typ bitte angeben)	19	○	○	667,00	575,00
79305	Ladegerät verstärkt für 2. Aufbauakku	0	○	●	85,00	73,28
79620	Navigationssystem mit Europa-DVD und TMC-Funktion	3	○	○	4.350,00	3.750,00
79520	Rückfahrkamera für DVD-Navigationssystem	4	○	○	685,00	590,52
79395	Radiopakete mit CD-Schacht	2,5	○	○	787,00	678,45
9410	Radiovorbereitung inkl. 4 Lautsprechern und Antenne	1,5	○	○	367,00	316,38

Serien- und Sonderausstattung

Bezeichnung Code-Nr.	Gewicht ca. kg	Arto 59B 9205/9210	Arto 59S 9190/9200	Arto 69G 9180	Preis in Euro* inkl. 16 % MwSt.	Preis in Euro* exkl. 16 % MwSt.
Elektrik						
79785 Rückfahrwarner	2	○	○	○	350,00	301,73
9414 SAT-Antenne Oyster DX 85	19	○	○	○	2.525,00	2.176,72
79610 SAT-Anlage Oyster digital	19	○	○	○	2.683,00	2.312,93
9408 Solar-Anlage 2 x 5,5 Watt	12	○	○	○	1.278,00	1.101,72
79185 Sonnenblende elektrisch	4	○	○	○	427,00	368,10
9415 Spannungswandler 230 Volt (im Waschtischschrank)	1,5	○	○	○	183,00	157,76
9417 Vorzelleuchte	1	○	○	○	153,00	131,90
Gas / Wasser / Heizung						
9716 Dusche in Garage bzw. an Heckwand	1	○	○	○	216,00	186,21
9429 Gasanschluß in Garage bzw. an Heckwand	1	○	○	○	180,00	155,17
79275 Heizung Truma C 6002	0	○	○	●	188,00	162,07
79320 Heizung Warmwasser mit thermostatischer Regelung und Heizpatrone (Alde 3000)	2	○	○	○	1.525,00	1.314,66
9431 Motorwärmetauscher inkl. Motorvorwärmung (nur in Verbindung mit 79320, Warmwasserheizung)	4	○	○	○	908,00	782,76
9428 Trio-Matic	1	○	○	○	164,00	141,38
Wohnraum						
79615 Außentemperaturanzeige in Armaturenbrett	0	○	○	○	105,00	99,52
79440 Bodenbelag für Naßzelle, herausnehmbar	1	○	○	○	57,00	49,14
9442 Gurtintegrierter Innensitz	25	○	-	-	1.040,00	896,55
9459 Komfortmatratze für Heckdoppelbett	8	-	-	○	253,00	218,69
79215 Kopfstützen / Gurte an Dinette entgegen Fahrtrichtung	20	-	○	○	1.095,00	943,97
79050 Kühlschrank Tropicana inkl. AES	0	○	○	○	337,00	290,52
79200 Sitz, Beifahrer- drehbar (bei L-Sitzgruppe Serie)	4	●	○	○	184,00	158,62
79201 Sitz, Fahrer- drehbar (bei L-Sitzgruppe Serie)	4	○	○	○	184,00	158,62
9714 Sofaauszug	8	○	○	-	362,00	312,07
9727 Teppichboden gekettelt	8	○	○	○	273,00	235,34
79400 Tischverlängerung für Bartisch	4	○	-	-	337,00	290,52
79080 TV-Auszug, drehbar, ohne Steckdosen	2	○	○	○	146,00	125,86
79675 Verdunklungsplissee für Fahrer- und Beifahrerfenster	1	○	○	○	470,00	405,17
Polster / Vorhänge						
79410 Polsterausstattung Cortina	0	●	●	●	0,00	0,00
79420 Vorhänge Novara	0	○	○	○	0,00	0,00
79016 Polsterkombination Athina	0	○	○	○	435,00	375,00
79425 Vorhänge Patra	0	○	○	○	0,00	0,00
79017 Polsterkombination Messina	0	○	○	○	435,00	375,00
79424 Vorhänge Skara	0	○	○	○	0,00	0,00
79410 Polsterkombination Tirane	0	○	○	○	198,00	170,69
79422 Vorhänge Larissa	0	○	○	○	0,00	0,00
79414 Polsterausstattung Alcanta	0	○	○	○	435,00	375,00
79423 Vorhänge Murena	0	○	○	○	0,00	0,00
79417 Lederausstattung blau	0	○	○	○	2.710,00	2.336,21
79427 Vorhänge Faro	0	○	○	○	0,00	0,00
79418 Lederausstattung anthrazit	0	○	○	○	2.710,00	2.336,21
79428 Vorhänge Vigo	0	○	○	○	0,00	0,00

● = Serie ○ = Optional - = nicht lieferbar

Technische Änderungen und Irrtümer vorbehalten

* unverbindliche Preisempfehlung des Herstellers ab Werk.

Der **Arto**



Die technischen Angaben beziehen sich auf das jeweilige Basismodell.

Bei Einbau von Sonderausstattungen erhöht sich das Eigengewicht des Fahrzeuges. Maximal zulässige Achslasten sind zu beachten. Bei Montage von Dachaufbauten und Antennen verändert sich die Höhe des Reisemobils.

Alle Zubehörpreise verstehen sich bei werkseitigem Einbau, wenn die Montage im Rahmen der Fahrzeugneuanfertigung erfolgt.

Bei nachträglichen Einbauten werden die Montagekosten separat nach Aufwand berechnet.

Technische Änderungen in Konstruktion, Ausstattung und Farbabweichung sowie Irrtum vorbehalten.

Der Inhalt entspricht dem Stand der Drucklegung.

Mit Erscheinen dieser Preisliste verlieren alle vorhergehenden Preise ihre Gültigkeit.

Diese Preisliste ist gültig für Lieferungen ab August 2002.

Bei Preisänderungen der Fahrzeughersteller gelten neue Preise.

Ihr **Arto**-Vertragspartner

**NIESMANN
+BISCHOFF**
GmbH