



# Flair

**NIESMANN  
+ BISCHOFF**



Modellreihe 2002

# **Aufbruch**

in eine andere Dimension.







#### **Der Flair 2002:**

Wenn die sehr individualistische Definition technisch perfekter, praxisgerechter und einladend wohnlicher Reisemobile den ausgezeichneten Ruf von NIESWANN+BISCHOFF begründet hat, dann steht mit der Modellreihe 2002 nun die vollkommenste Umsetzung dieser Definition der FLAIR-Klasse auf der Straße. Denn es ist eine Kunst ein Reisemobil zu konstruieren, das durch seine ideale Kombination von Raumzuschnitten, Zuverlässigkeit und Komfort in der exklusiven Oberklasse Maßstäbe setzt. Nicht weniger als 17 Grundrissvarianten, 2 Basisfahrzeuge und eine Fülle individueller Ausstattungsmöglichkeiten schaffen die Voraussetzungen, dass der FLAIR Ihr persönliches Wunschmobil wird.



# Premiumklasse Flair:

Keine Reise ins Ungewisse.

So gediegen und solide der FLAIR von außen wirkt, so ist er auch konstruiert: Ob FIAT Ducato mit Alko-Tiefrahmen oder der robuste IVECO Daily,

Je nach Grundrissvariante und Zuladungskapazität sind die Chassis wahlweise mit Zwillingsreifen (IVECO) oder Einzel- bzw. Tandemachse (FIAT) ausgestattet.



Sie tragen den leichten, dennoch verwindungssteifen und gleichzeitig hochwärmedämmenden Wand- und Dachaufbau aus 40 mm Alu-Sandwich-Alu-Elementen mit innenliegender Styrofoam-Isolierung. Durch eine ausgefeilte Verbindungstechnik ist gewährleistet, dass die einzelnen Elemente einen stabilen, kältebrückenfreien Gesamtaufbau bilden.

Alle FLAIR-Modelle sind serienmäßig mit ABS für höchste Fahrsicherheit ausgerüstet.



## ANSICHTSSACHE

Ob FIAT- oder IVECO-Basis: In den funktionellen, übersichtlichen Cockpits wird die Entdeckertour auch für den Fahrer zum Vergnügen.



## TRAGENDE ROLLE

Je nach Fahrwerk – ob Einzel- bzw. Tandernachse oder Zwillingbereifung – lassen sich hohe Zuladungen (bis 1.800 kg) und Anhängelasten (gebremst bis ca. 3.000 kg) realisieren.

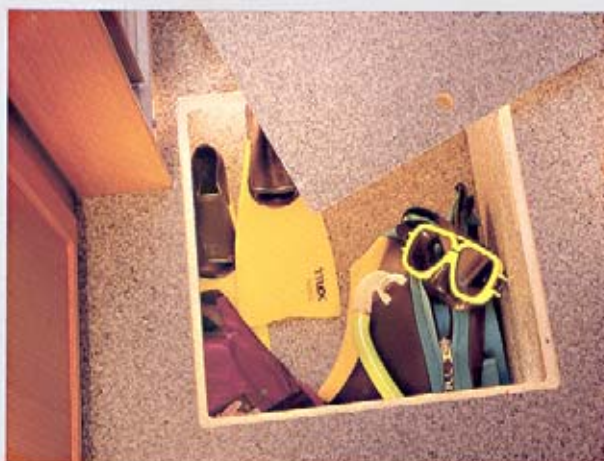


# Raumfahrt à la **Flair:**

Ob ein Reisemobil seine Mission vorbildlich erfüllt, hängt in hohem Maße auch davon ab, wie intelligent es mit dem begrenzten Raumangebot auf Rädern umzugehen weiß, wie es Platz schafft, wo eigentlich keiner ist. Als Erfinder des Doppelbodens ist da der FLAIR den anderen schon um ein paar IQ-Werte voraus...

## PLATZ ÜBERALL

Die Vielfalt der intelligenten Staumöglichkeiten allein im Inneren des FLAIR ist phänomenal. Wie zum Beispiel die von innen leicht zugängliche Staufläche im Laufboden oder der großzügig bemessene Sofastauraum.





## H O B B Y R A U M

Der Hit schlechthin ist aber die Garage, in der eine ganze Hobbyabteilung unterzubringen ist, heißt sie nun Motorroller, Fahrräder oder Sportausrüstung – selbstverständlich serienmäßig mit großer Heckklappe.



## R A U M K U N S T

Seitlicher Stauraum oder der Heckstauraum beim FLAIR 6100 schaffen Raum für all das, was zum guten Gefühl auf Reisen entscheidend beiträgt: Die Dinge für alle Eventualitäten...



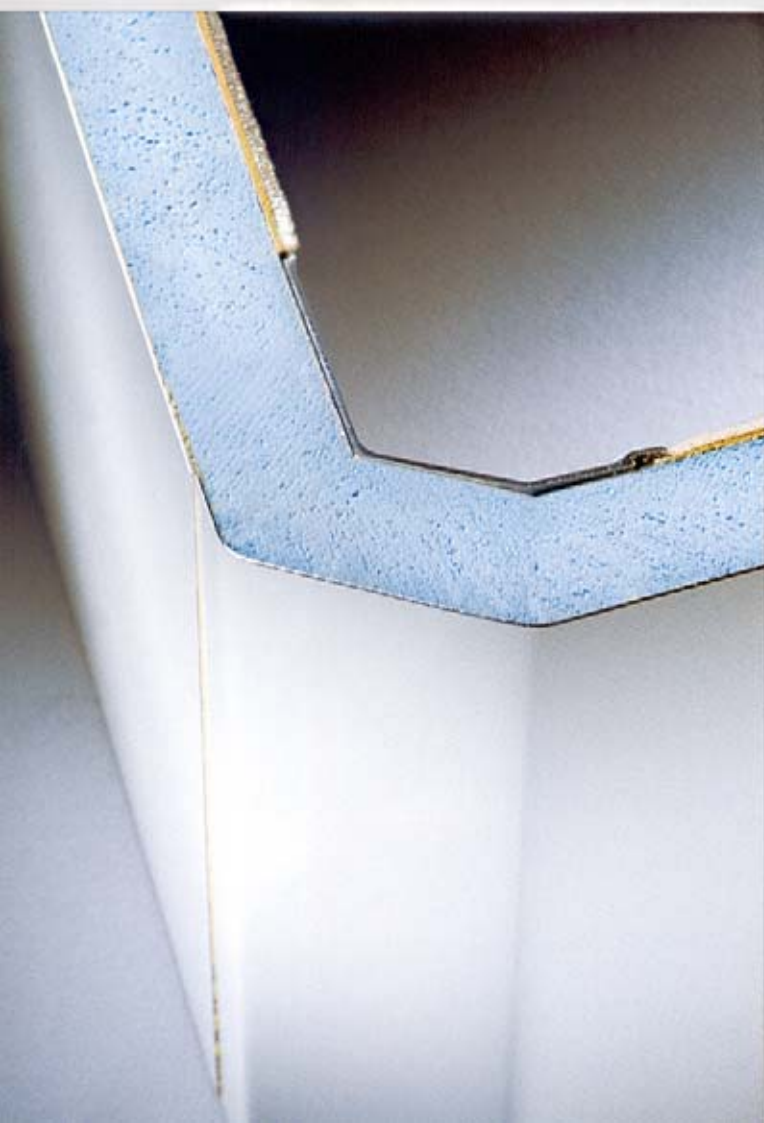
Sie wissen vielleicht noch nicht, wann Sie wo ankommen.

# Aber wie.



## SAFETY FIRST

Mit einem Dreh verschließt die Zentralverriegelung alle Schubladen und den Korbauszug in der Küche. Weil solche Scherben kein Glück bringen.



## VIER WÄNDE

Während im modernen Automobilbau Aluminiumkarosserien derzeit das High End des Machbaren in Sachen Leichtbau und Korrosionsbeständigkeit markieren, kann NIESMANN+BISCHOFF auf einen nunmehr bereits 20-jährigen Einsatz dieses Konstruktionswerkstoffes zurückblicken.

In seiner Klasse setzt der FLAIR mit der Alu-Sandwich-Alu-Bauweise für die gesamte Aufbaukonstruktion Maßstäbe in Sachen Leichtbau, Verwindungssteifigkeit und Immunität gegen Feuchtigkeit. Der zwischenliegende 40 mm breite Styrofoam sorgt für höchstmögliche Isolierung.

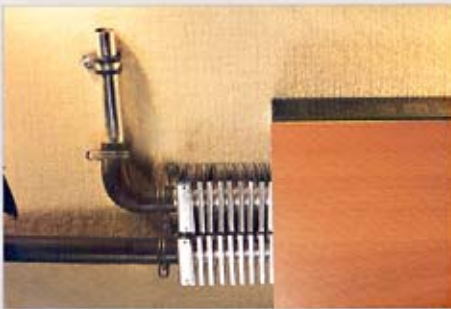
## KLARE PERSPEKTIVE

Doppel-Isolierglasscheiben tragen zum angenehmen Aufenthalt im Fahrerhaus bei (Nur bei integrierten Modellen).



## EINLASSKONTROLLE

Durch die neue Wohnraumtür mit integriertem, großflächigem Sichtfenster setzt der FLAIR eine neue Norm für Einstiegscomfort. Aber es kommt noch besser: Durch das integrierte, elektrisch ausfahrende Fliegenrollo machen Mücken keinen Stich mehr.



## PRIMA KLIMA

Die integrierte Warmwasser-Zentralheizung mit einem getrennt steuerbaren Kreislauf im Heck-Schlafraum markiert das hohe Niveau der FLAIR-Bordtechnik.



## AUF DRAHT

Überlegene Konzepte offenbaren sich an intelligenten Details: Optimal zu identifizierende Elektroleitungen.



# Die **Technik** des Flair: Ein **perfekter** Organismus.



## SCHLUSS JETZT

Der aluumantelte, isolierende Innenrollladen schützt vor unangenehmen Temperaturen und zudringlichen Blicken (nur bei integrierten Modellen).



## BLEIBENDE WERTE

Zeit und Außentemperatur immer im Blick: Elektronische Daueranzeige im Cockpit des integrierten FLAIR auf Basis FIAT.

## SICHERE SACHE

Per unabhängigem Handsender lassen sich die Aufbautür sowie die zahlreichen Klappen am FLAIR mit einem Knopfdruck verriegeln (optional).



## UNTER KONTROLLE

Der digitale Bordcomputer überwacht alle Versorgungsfunktionen rund um die Uhr und meldet eventuelle Funktionsstörungen sofort.



## LOTSE AN BORD

Abenteuer sind romantisch, verfahren nicht: Das optionale Navigationssystem führt sicher ans Ziel.



## BESTE VERBINDUNGEN

Absolut professionelle Installationstechnik gibt auch unterwegs ein hohes Maß an Sicherheit.

Hinter der Serviceklappe sind alle relevanten Anschlüsse zentral und leicht zugänglich untergebracht: Stromanschluss und Stadtwasser-einlass (optional), außerdem alle Ventile für Frischwasser- und Abwassertank sowie zum Warm- und Kaltwassersystem.

Die Gasabsperrhähne befinden sich gut zugänglich im Küchenfach.





**Einblicke** in das Geheimnis, sich auf der ganzen Welt zu Hause zu fühlen.

Jeder, der es schon einmal kennen gelernt hat, weiß: Die Welt in einem Reisemobil zu erobern bedeutet eine unvergleichliche Art der Freiheit und Ungebundenheit. Sie allein entscheiden, wann und wo Sie Station machen, essen oder die Nacht verbringen wollen. Wie wohl Sie sich dabei fühlen, hängt in entscheidendem Maße davon ab, mit welcher Weitsicht und Erfahrung Ihr Reisemobil konzipiert wurde. Fest steht: Der FLAIR wird Ihr kleines Universum sein. In ihm werden Sie alles dort finden, wo es am praktischsten und sinnvollsten ist. Und Sie werden das Gefühl haben, auf unerwartet großem Raum zu reisen.



# Königlicher **Empfang.**

Der FLAIR empfängt Sie mit einem Höchstmaß an Komfort und funktioneller Eleganz. Denn er beherrscht das Kunststück, eine wohlwend einladende Atmosphäre zu schaffen, ohne je die Leidenschaft für die Lebensart Reisen vergessen zu lassen. Denn das ist das wahre Geheimnis des FLAIR.







Geschmackvolles und zeitlos  
 modernes Design sowie Polster und  
 Möbeloberflächen in bester Qualität  
 und Verarbeitung sorgen für ein  
 Wohn- und Fahrgefühl der  
 Extraklasse. Wie hier zu sehen  
 am Beispiel der Barversion im  
 FLAIR 8000 i mit Frontschränken  
 (optional) oder der Längsitzgruppe  
 im FLAIR 6700 i.



# Refugium der **Zweisamkeit.**

Kaum etwas ist wohl kommunikativer und privater als die Stunden der Entspannung in einem Reisemobil auf dem Niveau des FLAIR: Die Eindrücke des Tages austauschen, lange aufgeschobene Gespräche führen, gemütlich kuscheln... Die einzigartige Synthese aus Atmosphäre, Funktionalität und Eleganz beherrscht der FLAIR

wie wohl kaum ein anderes Reisemobil. Und weil man in diesem Welteneroberer problemlos nicht nur zu zweit verreisen kann, gehören gemeinsame Abende im FLAIR nachweislich zu den bleibendsten Reiseerinnerungen. Eine Idee, die auch im FLAIR 6000 i mit Barversion Pate stand.



## MUSIC FESTIVAL

Mehrwege-Lautsprechersystem mit idealer Raumakustik: „Baby, you can drive my car...“





## ALLES AN BORD

Sie bekommen nicht nur alles unter, sondern alles ist auch stets leicht erreichbar. Und dass auch in engen Kurven das Staugut dort bleibt, wo es hingehört, ist einfach typisch FLAIR.



## GLASKLAR

Kaum zu glauben, wofür im FLAIR alles Platz ist: Für gute Laune auf jeden Fall. Das beweist auch der Barschrank des FLAIR 7100 i für Schätze der besonderen Art.



# Das **Auge** isst mit.



Und im FLAIR fängt das wahrhaftig schon an, noch bevor ein Teller auf dem Tisch steht. Weil der Gourmet mobiler Reisekultur sofort erkennt: Hier sind nicht nur die Zutaten erste Sahne. So sagen die Bilder zwar eigentlich schon alles, aber dennoch soll nicht versäumt werden, auf die besonders gelungenen Details im FLAIR hinzuweisen, so z.B. die Doppelspüle oder das dreiflämmige Kochfeld, die zur Arbeitsfläche umgewandelt werden können. Neu und fast revolutionär ist auch die Mikrowelle mit integriertem Grill (optional). Nur kochen müssen Sie jetzt noch selbst. Und dass alles dort bleibt, wo es hingehört – vor allem während der Fahrt –, dafür sorgt die Zentralverriegelung in der Küche.







## WIE ZU HAUSE

Beim FLAIR hat jedes Schranksystem auch ein Innenleben. Gehen Sie auf Entdeckung.



## MAN NEHME

Unverzichtbare Accessoires am richtigen Platz.



# Oase für Sinne und Seele.

Sanitärkomfort im FLAIR ist weit von der obligatorischen Nasszelle entfernt. Auch hier führt an der kompromisslosen Wohlgefühlphilosophie kein Weg vorbei: Edle Materialien, selbstbewusst-klassisches Design und zahllose sinnvolle Detailideen machen den Aufenthalt im FLAIR zu einer Wohltat für das Auge und einer wahrhaften Quelle der Rekreation. Konzessionen an pure Raumfülle werden durch eine äußerst clevere Raumaufteilung und liebevoll inszenierte Atmosphäre mehr als ausgeglichen.



## ALLES FRISCH

Auch unter der separaten Dusche  
keine Kompromisse.







## GUT FÜHLEN

Sie sind zu Hause, nur mobil: Die hochwertige Badezimmertür unterstreicht die Konsequenz des Anspruches im FLAIR.



## ERFRISCHENDE IDEEN

Optimale Kombination aus Ordnung, Platzökonomie und Sicherheit: Das Badschützen-System à la NIESMANN+BISCHOFF.



Willkommen im Reich der

# Urlaubs-**Träume.**

Weil Schlafen auf Reisen ein besonders sensibles Thema ist, wird ihm ganz besondere Aufmerksamkeit gewidmet. Denn nur wer erholt und fröhlich aufwacht, kann seine Entdeckertour im FLAIR auch richtig genießen.

Die Schlafplätze im Heck sind serienmäßig mit besten Federkernmatratzen und flexiblen Lattenrosten ausgestattet.

Wann immer draußen unfreundliche Temperaturen herrschen, lässt sich der separate Heizkreis der Warmwasserheizung zu- oder abschalten, ganz wie man es lieber mag.







## GUTE NACHT

Durch das serienmäßige Hubbett über dem Fahrerhaus verfügt der FLAIR über zwei weitere Schlafplätze (außer FLAIR 6100).

## GANZ CHIC

Der von innen beleuchtete Kleiderschrank mit variablen Einlegeböden.





#### **Pures Understatement.**

Der FLAIR Alkoven ist ein echtes Charaktergesicht. Ein doppel-schaliger und isolierter Glasfaser-verbundstoff ermöglicht die form-schöne Gestaltung des aus-drucksstarken Bugs. Insgesamt profitiert natürlich auch der Alkoven von allen technischen Innova-tionen aus dem Hause NIESMANN+BISCHOFF. Ob Fahrsicherheit, Wohnkomfort oder Variantenvielfalt. Mit einem kompromisslos kundenorientierten Fahrzeugkonzept ist der FLAIR Alkoven ein komplett eigenständiges Modell. Sie haben die Wahl.



# Die andere Form des **LUXUS.**

Es wäre kein Fahrzeug aus dem Hause NIESMANN+BISCHOFF, wenn es das nicht hätte: Konsequente Innenraumnutzung auf höchstem Niveau, wohin das Auge schaut. Während Badezimmer und Küche mit denen des integrierten FLAIR identisch sind, bieten die Alkoven-Modelle zwei feste Schlafräume. Einen eigenen Standard schafft der Alkoven mit 75 cm Innenhöhe.



## GESCHLOSSENE GESELLSCHAFT

Der serienmäßige Isolierrollladen zwischen Fahrerhaus und Wohnraum im FLAIR Alkoven schafft innerhalb weniger Sekunden angenehme Behaglichkeit.

Abbildungen z. T. mit Sonderausstattung



## HEISSE SACHE

So sieht Kochkunst aus. Mit der  
Küchenlösung beweist auch der  
Alkoven-Grundriss wahre Größe.  
Durchdachte Details, formschön  
gestaltet – eben echt  
NIESMANN+BISCHOFF.





# Rechnen Sie mit dem **Besten.**

## STOFFE



Allantis



Pisa

Mit dem Glauben an ein hochqualitatives Reisemobilkonzept hat sich NIESMANN+BISCHOFF einen herausragenden Ruf aufgebaut. Er ist noch heute das Versprechen an alle Kunden, den FLAIR genauso wie den ARTO und den CLOU nicht nur mit viel Liebe zum Detail zu konstruieren, sondern jedes einzelne

Reisemobil auch mit ebensolcher Akkuratess und kompromissloser Verarbeitungsqualität zu bauen. Das Vertrauen, das Reisemobil-Enthusiasten in aller Welt NIESMANN+BISCHOFF-Konstruktionen entgegenbringen, ist jeden Tag aufs Neue Verpflichtung, das Beste zu geben.

Sitzmöbel-Bezugsstoffe, Leder und Teppichböden erfüllen höchste Ansprüche an Reisekomfort und Strapazierfähigkeit.

## LEDER



Petrol\*



Blau\*



MESSINA KOMBISTOFF\*



ATHINA KOMBISTOFF\*

Die Möbel im Holz-Design „Kirsch-Cognac“ bestechen durch exklusive Details, z.B. geschwungene Fronten und abgerundete Ecken.



ATHINA KOMBISTOFF\*



MESSINA KOMBISTOFF\*



# Sie haben die Wahl: Die Flair Grundrissvarianten.

**6000 i/iL/iB**



FIAT



**Tag**



**Nacht**

**6100 i**



FIAT



**6700 i/iL**



FIAT



**6700 iTA/iLTA**



FIAT



**7100 i**



FIAT



**8000 i/iB/iEB**



FIAT





### 7100 i

IVECO



Tag



Nacht

### 8000 i/iB/iEB

IVECO



### 6000 ALKOVEN

FIAT



### 6100 ALKOVEN

FIAT



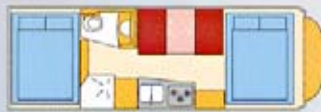
### 6700 ALKOVEN

FIAT



### 6700 TA ALKOVEN

FIAT



### 8000 ALKOVEN

FIAT



# NIESMANN+BISCHOFF:

Pioniere einer neuen Klasse von Reisemobilen.

Mit der Vision besonders hochwertiger, individualistischer Reisemobile schlug die Geburtsstunde von NIESMANN+BISCHOFF.

Ein Konstruktions- und Ausstattungskonzept, das von Anfang an eine optimale Praxistauglichkeit auch unter extremen Reisebedingungen sicherstellen sollte, war der Ausgangspunkt für den Bau der ersten

Gründerphase der Grundstein für ein Reisemobil, auf das viele Enthusiasten der Szene gewartet hatten. Und es war deshalb logischerweise der Beginn der „Legende CLOU“.

Dieser überwältigende Erfolg war und ist für NIESMANN+BISCHOFF Bestätigung und Verpflichtung zugleich, eine Reisemobil-



ARTO ist das unverwechselbare NIESMANN+BISCHOFF-Konzept deutlich erweitert worden.

Geschmackvolle Funktionalität, weit überdurchschnittlicher Komfort und größtmögliche Zuverlässigkeit sind die Merkmale, die alle Modellreihen auszeichnen.



Modellreihe mit dem Namen...CLOU!

Wie man heute weiß, waren die technische Akribie und der konzeptionelle Anspruch dieser

Persönlichkeit kontinuierlich weiterzuentwickeln, die unter den Freunden autarker Reiskultur zahllose begeisterte Anhänger gefunden hat. Mit den Modellreihen FLAIR und



Ihr FLAIR-Vertragspartner



Die Fahrzeuge sind zum Teil mit Sonderausstattung abgebildet, die in der jeweils gültigen Preisliste enthalten und zu einem Mehrpreis erhältlich ist. Die abgebildete Dekoration ist nicht Teil des Niesmann+Bischoff-Lieferumfangs. Die Angaben über Lieferumfang, Aussehen, Leistung, Maße und Gewichte sowie Kraftstoffverbrauch der Fahrzeuge entsprechen den zum Zeitpunkt der Drucklegung vorhandenen Kenntnissen und gelten bei Kauf und Zulassung in der Bundesrepublik Deutschland. Sie können sich bis zum Fahrzeugkauf bzw. bis zur Lieferung des Fahrzeuges ändern. Ihr Niesmann+Bischoff-Handelspartner wird Sie gern über etwaige Änderungen und den serienmäßigen Lieferumfang informieren. Stand: August 2001.

**NIESMANN  
+ BISCHOFF**  
GmbH

# Partnerschaft à la Card.

Ob ein Kunde Konstruktionsanregungen aus seinen Reiseerfahrungen gibt oder ob er rund um den Globus in einem der von NIESMANN+BISCHOFF gebauten Reisemobile neue Welten entdeckt, es dürfte wohl kaum einen Fahrzeughersteller geben, der eine engere Verbindung zu seinen Kunden unterhält als NIESMANN+BISCHOFF. Sichtbarer Ausdruck dieser guten Beziehung ist die NIESMANN+BISCHOFF-Card, die weit mehr ist als nur eine weitere der üblichen Plastikkarten. Denn sie ist Bonus- und Sicherheitskarte in einem. Für ein sorgenfreies Reisegefühl auf der ganzen Welt.

Fragen Sie NIESMANN+BISCHOFF nach den einzigartigen Vorteilen dieses guten Gefühls im Kartenformat.

