



Modellreihe 2002

Preisliste/Ausstattung

gültig ab August 2001

Arto

**NIESMANN
+BISCHOFF**

Fahrgestell und Fahrerhaus / Serienausstattung

Fiat Ducato

- ▶ Basisfahrzeug Fiat Ducato 14 TD oder Fiat Ducato 18 TD
- ▶ Original Fiat Rahmen, Garagenabhängung bei Arto 69 G
- ▶ Motorisierung 2,8 l, 4-Zylinder Dieselmotor mit Common-Rail-Direkteinspritzung und Ladeluftkühlung
- ▶ Leistung 93 kW / 127 PS, Drehmoment 300 Nm
- ▶ Lichtmaschine 80 A / 1100 Watt
- ▶ 5-Gang-Getriebe
- ▶ Frontantrieb Einzelradaufhängung vorne an Fahrschemel mit Dreiecks-Querlenkern und Federbeinen, Querstabilisator
- ▶ Starachse mit Blattfeder
- ▶ Bereifung 215/70 R 15 bei Fiat Ducato 14 und 215/75 R 16 bei Fiat Ducato 18
- ▶ Servolenkung
- ▶ Zweikreis-Bremssystem mit Verstärker und Regler
- ▶ Innenbelüftete Doppelkolben-Scheibenbremsen vorne, Trommelbremsen hinten
- ▶ ABS (Anti-Blockier-System)
- ▶ 80 l Kraftstofftank
- ▶ Elektronische Wegfahrsperr
- ▶ Höhenverstellbare Halogenscheinwerfer
- ▶ Nebelschlussleuchte und Rückfahrcheinwerfer
- ▶ Zwei Außenspiegel

- ▶ Verbundglas-Windschutzscheibe mit Grünkeil
- ▶ Komfort Fahrer- und Beifahrersitz mit integrierten Kopfstützen und höhenverstellbaren Armlehnen, im Stoffbezug des Wohnraums bepolstert
- ▶ Heiz- und Frischluftanlage mit 4-stufigem Gebläse und Umluftschaltung
- ▶ Tachometer, Drehzahlmesser und Kraftstoffanzeige
- ▶ 3-Punkt-Sicherheitsgurt auf Fahrer- und Beifahrerseite

Aufbau

- ▶ Panorama-Verbundglas-Windschutzscheibe mit Grünkeil und Isolationsrolladen aus Aluminium, seitliche Hartglasscheibenfenster in Isolierverglasung
- ▶ Isolierter und beheizter Funktionsboden, in dem die Versorgungsinstallationen integriert sind. Eine formgebundene Kunststoffschale passt sich den Zwischenräumen des Fahrgestells an, in deren Vertiefungen Frisch- und Abwassertank sowie die Aufbauatterie untergebracht sind
- ▶ Im oberen Bereich des Funktionsbodens, zwischen Fußboden und Fahrgestellrahmen, sind alle Versorgungsleitungen untergebracht
- ▶ Der Fußboden verfügt über Revisionsklappen, die den Zugang zu den Installationen ermöglichen
- ▶ Dach und Wände in 30 mm Sandwichbauweise mit druck- und verrottungsfester Styrofoamfüllung
- ▶ Außen und innen Alu-Glattblech, innen Vinyl-Belag an Seitenwänden und Dach
- ▶ Eine hochwertige Karosserietechnik verbindet die Sandwichplatten kältebrückenfrei
- ▶ Ein-Schlüssel-System für Eingangstür, Außenstauklappen, Toilettenentsorgung und Tankverschlüsse
- ▶ Elektrische Doppel-Einstiegstufe
- ▶ Isolations-Ausstellfenster mit Fliegengitter und Verdunkelungsrolle

- ▶ Heckspoiler mit integrierter Bremsleuchte
- ▶ Außenapplikationen im Arto-Design (blau-grau)
- ▶ Aluminium-Dachreling
- ▶ Dachluken:
Arto 59: Dinette, Küche, Bad
Arto 69: Dinette, Heckbett, Bad
- ▶ Garagenwanne bei Arto 69 außen aus Aluminium

Bordelektrik

- ▶ Aufbauatterie: 12V / 90Ah (K20)
- ▶ Batterieladegerät: 12V / 10 Ah bei 2. Batterie 15 Ah
- ▶ Anzeigepanel: Füllstände Frischwasser und Abwasser, Batteriespannung Aufbau und Fahrgestell, Stromkontrolle und Reserveschalter
- ▶ Steckdosen: 2 x 230 V, jeweils in Küche und Dinette, 1 x 12 V in Küche

Heizung

- ▶ Arto 59:
Truma C 3402 mit Brauchwasseraufbereitung 3,5 kW
- ▶ Arto 69:
Truma C 6002 mit Brauchwasseraufbereitung 6,0 kW
- ▶ Funktionsboden bei allen Modellen beheizt
- ▶ Beheizte Heckgarage bei Arto 69

Wasser- und Gasanlage

- ▶ Frisch- und Abwassertank sind im beheizten Unterboden (Funktionsboden) untergebracht
- ▶ Wasserversorgung erfolgt über eine Tauchpumpe
- ▶ Frischwassertankvolumen 120 Liter
- ▶ Abwassertankvolumen 110 Liter
- ▶ Alle Tanks sind beheizt
- ▶ Stauraum für 2 x 11 kg Gasflaschen
- ▶ Gasabsperfhähne in zentralem, gut zugänglichem Küchenfach

Beleuchtung

- ▶ Halogenspots an Decke
- ▶ Spots unter den Hängeschränken
- ▶ Spots im Waschraum
- ▶ Leuchte unter dem Küchenhängeschränk
- ▶ jeweils Leuchte über Fahrer- und Beifahrersitz
- ▶ Garagenbeleuchtung bei Arto 69 G

Wohnraum

- ▶ Wand- und Deckenverkleidung in sandfarbenem Vinylbelag
- ▶ Stoffwandtaschen hinter dem Fahrersitz
- ▶ Boden mit pflegeleichtem Kunststoffbelag
- ▶ Gardine und Übergardine an allen Fenstern (in Küche nur Übergardine)
- ▶ Stoffdesign „Cortina“

Möbel

- ▶ Hochwertiger Möbelausbau mit abgerundeten Fronten
- ▶ Möbelklappen in massiver Rahmenbauweise, mit Metallscharnieren und Push-Lock-Verschlüssen
- ▶ Arto 59 S: großzügiges Sideboard, von außen Regale mit Chromreling zur Unterbringung von Flaschen und sonstigen Utensilien. Über Sideboard Chromfuß mit runder und chromrelingeingefasster Ablage, darüberliegendes Fernsehfach mit Falttür

Arto 59 B:

zusätzlich noch zwei Regale mit Chromreling hinter Barsitz und seitlichem Zeitungsfach

- ▶ TV-Schrank mit Falttür bei allen Modellen
- ▶ Kleiderschrank mit Kleiderstange und Beleuchtung (bei Arto 69 G zusätzlich mit Einlegeboden)
- ▶ Tisch aus pflegeleichter Schichtstoffoberfläche mit Krümelkante und Massivholzrahmen
- ▶ Chromgriffe
- ▶ Zusätzliche, großzügige Holzablage neben Fahrersitz
- ▶ Ablage neben Beifahrersitz

Sitze und Betten

- ▶ Sitzgelegenheiten in bequemer Schaumstoffpolsterung
- ▶ Neben dem Fahrer- und Beifahrersitz ist auch der Dinettensitz, in Fahrtrichtung außen, mit einem 3-Punkt-Sicherheitsgurt ausgestattet
- ▶ Hubbett mit Lattenrost und Schaumstoffmatratze (bei Arto 69 G auch Heckbett)
- ▶ Zwei Kopfstützen an Dinette in Fahrtrichtung

Küche

- ▶ Eingelassener Dreiflamm-Edelstahl-Gasherd mit Spritzschutz und Glasabdeckung
- ▶ Eingelassene Edelstahl-Doppelspüle mit zwei Abdeckplatten
- ▶ Einhebel-Mischarmatur chrom
- ▶ 103 Liter Absorberkühlschrank mit Innenbeleuchtung und Gefrierfach (bei Arto 69 G hochgesetzt neben Küche, darunter Staufach)
- ▶ Zwei Hängeschränke mit Einlegeböden
- ▶ Korbauszug
- ▶ Besteckschublade
- ▶ Abfalleimer
- ▶ Leuchte unter dem Küchenhängeschränk
- ▶ 12V / 230V Steckdose
- ▶ Ausstellfenster mit Übergardinen, Mückenschutz und Verdunkelungsrolle
- ▶ Gewürzboard mit Chromreling bei Arto 69 G
- ▶ Zentralverriegelung der Küchenschubladen

Sanitärraum

- ▶ Langgestreckter Waschtisch mit Einhebelmischarmatur aus Chrom
- ▶ Unterschrank mit Einlegeboden
- ▶ Abfallbehälter, Toilettenpapierhalter und integrierte Ablagemöglichkeiten
- ▶ Panoramaspiegel mit Ablagefläche und Chromreling, links und rechts Holzschränke mit Einlegeboden und Chromgriffen
- ▶ Duschtasse mit zwei Abflüssen
- ▶ Höhenverstellbare Duscharmatur mit Wandstange und Einhebelmischarmatur
- ▶ Duschsäule mit Ablage für Seife und Duschutensilien
- ▶ Duschvorhang kann komplett hinter der Duschsäule verstaut werden
- ▶ Drehbare, fest installierte Cassettentoilette
- ▶ Von außen herausnehmbare, frostsichere Toiletten-Cassette mit automatischer Entlüftung
- ▶ Handtuchhaken und -stange
- ▶ Beleuchtung mit integrierten Deckenspots

Maße, Daten und Preise

Modell	59B	59S	69G
Code	9210 / 9205	9200 / 9190	9180
Fahrgestell:	Fiat Ducato 14 / Fiat Ducato 18	Fiat Ducato 14 / Fiat Ducato 18	Fiat Ducato 18
Motor:	Turbodiesel	Turbodiesel	Turbodiesel
Motorleistung kW/PS:	93 / 127	93 / 127	93 / 127
Hubraum in Liter:	2.8	2.8	2.8
Schaltgetriebe:	5-Gang	5-Gang	5-Gang
Radstand (mm):	3200	3200	3700
Spur vorn (mm):	1710	1710	1710
Spur hinten (mm):	1720	1720	1720
Kraftstofftank (litr.):	80 ltr. Diesel	80 ltr. Diesel	80 ltr. Diesel
Reifengröße:	215/70 R15 / 215/75 R16	215/70 R15 / 215/75 R16	215/75 R16
Abmessungen			
Gesamtlänge (mm):	6190	6190	6840
Gesamtbreite (mm):	2250	2250	2250
Gesamthöhe (mm):	2965	2965	2965
Sitze			
Anzahl der Sitzplätze**:	4	4	4
davon mit 3-Punkt-Sicherheitsgurten:	2	3	3
Abmessungen Betten (mm)			
Hubbett:	1920 x 1360	1920 x 1360	1920 x 1360
Sitzgruppe vorne:	—	1900 x 1010	1900 x 1010
Sofa:	1900 x 590	1900 x 590	—
Etagenbetten:	—	—	—
Heckbett:	—	—	2060 x 1350
Wasser- und Gasanlage			
Frischwasser (litr.):	120	120	120
Abwasser (litr.):	110	110	110
Fäkalientank / transportabel (litr.):	17	17	17
Gasflaschenkasten:	2 x 11 kg	2 x 11 kg	2 x 11 kg
Gewichte:			
techn. zul. Gesamtmasse (kg)1:	3400 / 3850	3400 / 3850	3850
zul. Vorderachslast (kg):	1750 / 1850	1750 / 1850	1850
zul. Hinterachslast (kg):	1900 / 2120	1900 / 2120	2120
Masse in fahrb. Zustand (kg)2:	3148	3098	3298
Zuladung (kg)3:	252 / 702	302 / 752	552
zul. ungebremste Anhängerlast (kg):	750 / 750	750 / 750	750
zul. gebremste Anhängerlast (kg)4:	1500	1500	1500
Preis in Euro*:	53.260,00 / 55.350,00	53.260,00 / 55.350,00	58.790,00
Preis in DM*:	104.167,51 / 108.255,19	104.167,51 / 108.255,19	114.983,25

* unverbindliche Preisempfehlung des Herstellers ab Werk.

Alle Preise inkl. 16 % MwSt.

** Es dürfen weitere Personen mitfahren, sofern die technisch zulässige Gesamtmasse nicht überschritten wird und entsprechende Sitze mit Sicherheitsgurteinrichtungen vorhanden sind.

1 Der bisherige Begriff „zulässige Gesamtmasse“ wird gemäß EN 1646-2 durch „technisch zulässige Gesamtmasse“ ersetzt.

2 Das bisherige „Leergewicht“ wird durch „Masse im fahrbereiten Zustand“, gemäß EG-Richtlinie 92/21 (a. 5 %) und EN 1646-2 ersetzt. Die Masse in fahrbereiten Zustand nach EG 92/21 (a. 5 %) sowie nach EN 1646-2 beinhaltet zusätzlich: Fahrer (75 kg), Füllmengen (90 l) für Kraftstoff, Frischwasser und Gas sowie das Werkzeug, Ersatzrad und Anschlußkabel.

3 Abhängig von der Sonderausstattung. Gewichte der Sonderausstattung müssen zur „Masse im fahrbereiten Zustand“ addiert werden.

4 Das zulässige Zuggesamtwicht darf 5200 kg (14er Chassis) bzw. 3500 kg (11er Chassis) nicht übersteigen.

Das Leergewicht und die Zuladungskapazität verändert sich durch den Einbau von Sonderausstattung.

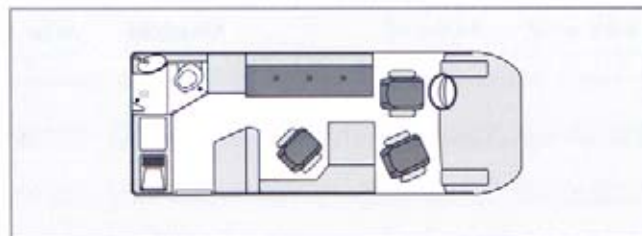
Technische Änderungen und Irrtümer vorbehalten.

Alle Angaben sind Circa-Werte.

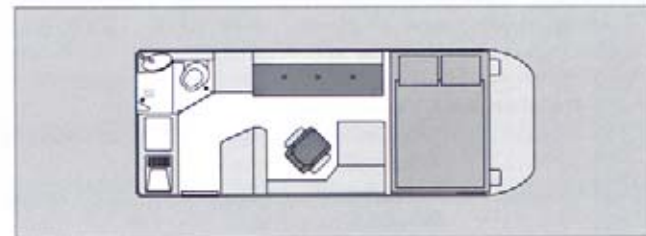
Arto 59 B



Tag



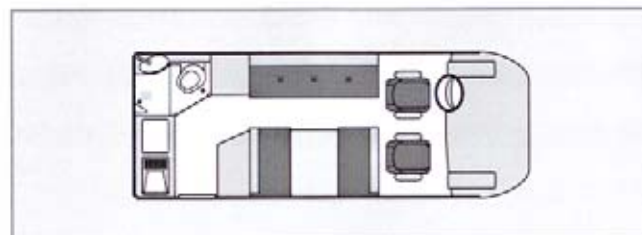
Nacht



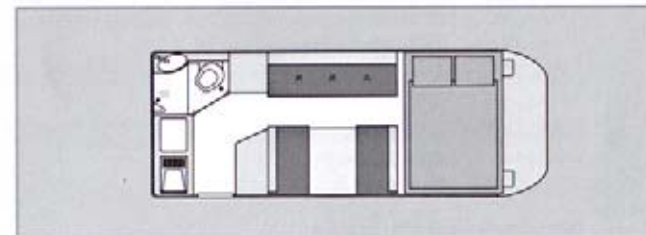
Arto 59 S



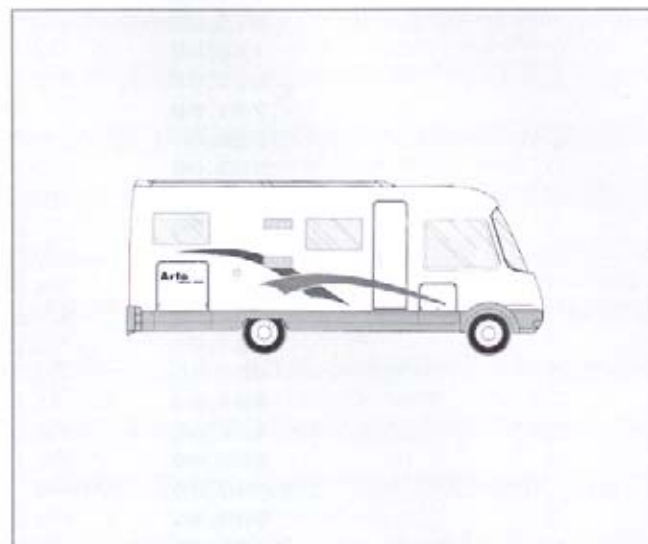
Tag



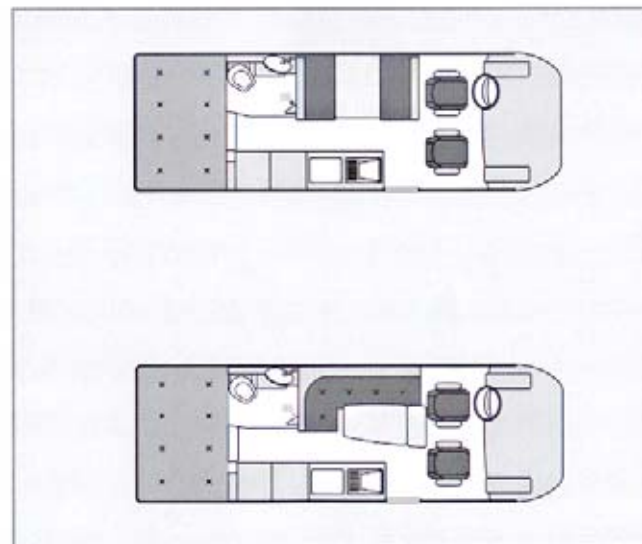
Nacht



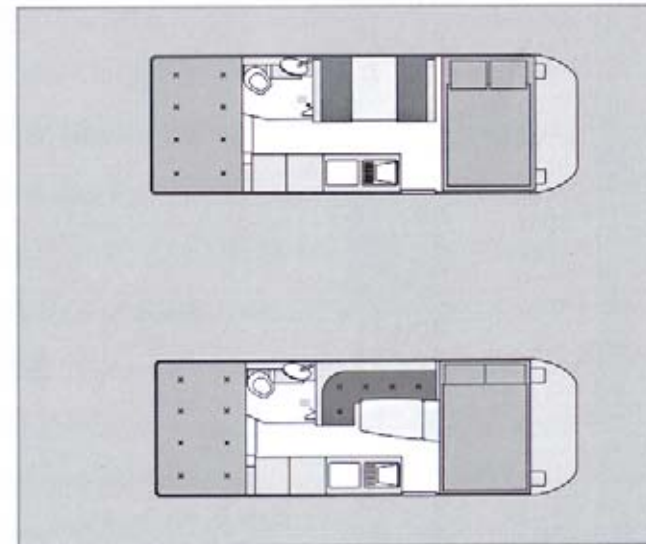
Arto 69 G / GL



Tag



Nacht



Serien- und Sonderausstattung

Bezeichnung Code-Nr.	Gewicht ca. kg	Arto 59B 9205/9210	Arto 59S 9190/9200	Arto 69G 9180	Preis in Euro* inkl. 16 % MwSt	Preis in DM* inkl. 16 % MwSt
Polster und Vorhänge						
79410 Polsterausstattung Corfino	0	●	●	●	0,00	0,00
79016 Polsterausstattung Athina	0	○	○	○	424,00	829,27
79017 Polsterausstattung Messina	0	○	○	○	424,00	829,27
79413 Polsterausstattung Pisa	0	○	○	○	194,00	379,43
79414 Polsterausstattung Atlantis	0	○	○	○	194,00	379,43
79417 Lederausstattung blau	0	○	○	○	2.660,00	5.202,51
79418 Lederausstattung petrol	0	○	○	○	2.660,00	5.202,51
79420 Vorhänge Navara	0	○	○	○	0,00	0,00
79422 Vorhänge Malmö	0	○	○	○	0,00	0,00
79423 Vorhänge Pasadena blau 411	0	○	○	○	0,00	0,00
79424 Vorhänge Taros	0	○	○	○	0,00	0,00
79425 Vorhänge Lion Fb. 403	0	○	○	○	0,00	0,00
79427 Vorhänge Maranello	0	○	○	○	0,00	0,00
79428 Vorhänge Como grün 542	0	○	○	○	0,00	0,00
Sonderausstattungen						
9409 Aufbauakku 90 Ah K20 zusätzlich (bei 59er Modellen nur in Verbindung mit Code-Nr. 79305, Ladegerät)	24	○	○	○	146,00	285,55
9401 Anhängerkupplung	26	○	○	○	910,00	1.779,81
9455 Antennensteckdose für TV 12 V/230 V	0,5	○	○	○	114,00	222,97
9716 Außendusche	1	○	○	○	212,00	414,64
9429 Außengasanschluß	1	○	○	○	176,00	344,23
9432 Außenmarkise 3,5 m	25	○	○	○	675,00	1.320,19
9433 Außenmarkise 4,0 m	27	-	-	○	731,00	1.429,71
79615 Außentemperaturanzeige/Uhr in Armaturenbrett	0	○	○	○	122,00	238,61
9426 Backofen mit Grill	20	○	○	○	542,00	1.060,06
79210 Außenspiegel beheizt und elektrisch verstellbar	1	○	○	○	355,00	694,32
79440 Bodenbelag für Naßzelle, herausnehmbar	1	○	○	○	56,00	109,53
9444 Dachklimaanlage 230 V	40	○	○	○	1.703,00	3.330,78
79195 Dachträgersystem	4	○	○	○	125,00	244,48
9719 Fahrradhalter 2-fach an Heckwand	12	○	○	-	265,00	518,30
9721 Fahrradhaltererweiterung auf 3 Räder	5	○	○	-	85,00	166,25
9412 Farbfernseher 36 cm mit Fernbedienung	11	○	○	○	475,00	929,02
79290 2 Fenster zusätzlich für Heckbett	6	-	-	○	504,00	985,74
9403 Frischluftventilator über Küche	3	○	○	○	378,00	739,30
79355 Funktelefon Vorbereitung	19	○	○	○	654,00	1.279,11
9442 Gurtintegrierter Innensitz	25	○	-	-	1.020,00	1.994,95
9406 Hebe-/Kippdach (Snitz) anstelle Dachluke	20	○	○	○	938,00	1.834,57
9743 Heckleiter	10	○	○	○	305,00	596,53
79275 Heizung Truma C 6002	0	○	○	●	184,00	359,87

Serien- und Sonderausstattung

Bezeichnung Code-Nr.	Gewicht ca. kg	Arto 59B 9205/9210	Arto 59S 9190/9200	Arto 69G 9180	Preis in Euro* inkl. 16 % MwSt.	Preis in DM* inkl. 16 % MwSt.
Sonderausstattungen						
9445	Hinterachsstützen	10	○	○	237,00	463,53
9461	Isoliermatte unter Armaturenbrett	2	○	○	202,00	395,08
9402	Klimaanlage für Fahrerhaus	8	○	○	1.445,00	2.826,18
9459	Komfortmatratze für Heckdoppelbett	8	-	-	248,00	485,05
79215	Kopfstützen/Gurte entgegen Fahrtrichtung	20	-	○	1.074,00	2.100,56
79050	Kühlschrank Tropicana inkl. AES	0	○	○	330,00	645,42
79105	Lackierung Metallic silber	0	○	○	5.065,00	9.906,28
79115	Lackierung Metallic silber	0	-	-	5.670,00	11.089,56
79625	Lackierung Metallic champagner	0	○	○	5.576,00	10.905,71
79630	Lackierung Metallic champagner	0	-	-	6.181,00	12.089,00
79305	Ladegerät verstärkt für 2. Aufbaubatterie	0	○	○	83,00	162,33
9440	4 Leichtmetallfelgen	-6	○	○	1.337,00	2.614,95
79545	Lenkrad/Schaltnaaf Leder/Carbon	0	○	○	603,00	1.179,37
79310	1-Sitzgruppe anst. Dinette inkl. drehbarem Fahrer- und Beifahrersitz	5	-	-	1.012,00	1.979,30
9722	Moskitotür	4	○	○	187,00	365,74
79190	Motorradhalter	40	○	○	1.445,00	2.826,18
79515	Navigationssystem VDO MS 5000	3	○	○	3.050,00	5.965,28
9454	Nebelscheinwerfer	4	○	○	305,00	596,53
79395	Radiopakete mit CD-Schacht	2,5	○	○	772,00	1.509,90
9411	Radiopakete mit Kassette-Schacht	2,5	○	○	670,00	1.310,41
9410	Radiovorbereitung inkl. 4 Lautsprechern und Antenne	1,5	○	○	360,00	704,10
79520	Rückfahrkamera für Navigationssystem MS 5000	4	○	○	1.010,00	1.975,39
9414	SAT-Antenne Oyster DX 85	19	○	○	2.475,00	4.840,68
79610	SAT-Anlage Oyster digital	19	○	○	2.630,00	5.143,83
79200	Sitz, Beifahrer drehbar (bei 69G/L Serie)	4	●	○	180,00	352,05
79201	Sitz, Fahrer drehbar (bei 69G/L Serie)	4	○	○	180,00	352,05
9714	Sofaauszug	8	○	○	355,00	694,32
9408	Solaranlage 2 x 55 Watt	12	○	○	1.253,00	2.450,66
79185	Sonnenblende elektrisch	4	○	○	419,00	819,49
9415	Spannungswandler 230 Volt (im Waschtischschrank)	1,5	○	○	179,00	350,09
79205	Stauraumklappe unter Sofa	3	○	○	266,00	520,25
9727	Teppichboden gekettelt	8	○	○	268,00	524,16
79400	Tischverlängerung für Bartisch	4	○	-	330,00	645,42
79525	TMC-Box für Navigationssystem MS 5000	0,5	○	○	350,00	684,54
9494	Tankfüllung Diesel	0	○	○	92,00	179,84
9428	Trio-Matic	1	○	○	161,00	314,89
79080	TV-Auszug, drehbar, ohne Steckdosen	2	○	○	143,00	279,68
79175	Verzurrsystem in Garage	3	-	-	148,00	289,46
9417	Vorzellleuchte	1	○	○	150,00	293,38
9495	Wurzelholzapplikation	1	○	○	305,00	596,53

● = Serie ○ = Optional - = nicht lieferbar

Technische Änderungen und Irrtümer vorbehalten.

* unverbindliche Preisempfehlung des Herstellers ab Werk.



Ihr **Arto**-Vertragspartner

**NIESMANN
+BISCHOFF**
GmbH