

— 2020 / 2021 —

JUSQU'À
L'HORIZON
ET MÊME AU-DELÀ



SOMMAIRE



4
MANUFACTURE



8
QUALITÉ



12
AMÉNAGEMENT



34
MODÈLES



36
NOVA



44
REGENT



50
AVANTI

BIENVENUE AUPRÈS DE LA
MANUFACTURE
ALLEMANDE DE LIBERTÉ EN CAMPING-CARS

FABRIQUÉ EN ALLEMAGNE, CHEZ SOI DANS LE MONDE ENTIER

Bienvenue à Echzell ! Dans ce catalogue, nous vous présentons la philosophie d'une entreprise de plus de 30 ans qui se préoccupe, depuis le premier jour, du bien le plus précieux de ses clients : les loisirs !





ÉVOLUTION

DE LA TRADITION

CE QUI DÉBUTA IL Y A PLUS DE 30 ANS en tant que petite manufacture de construction automobile est devenu aujourd'hui une entreprise de qualité.

LA STRADA fait aujourd'hui figure de référence dans les camping-cars compacts de qualité supérieure, traduisant son savoir-faire en innovations pratiques.

LA STRADA a toujours conçu des camping-cars solides et élégants, mettant en évidence ses techniques de fabrication. Jusqu'à ce jour, rien n'a changé !

Chez **LA STRADA**, on ne se repose pas sur la technologie de grande série, on s'en sert ! Car les véhicules de base de constructeurs renommés sont l'épine dorsale technique de nos camping-cars. Les valeurs intrinsèques sont parfaitement adaptées à vos besoins.

MADE IN ECHZELL

LA QUALITÉ

SUR TOUS VOS CHEMINS

CHEZ NOUS, LE STYLE DE VIE EST DE SÉRIE !

Design, fonctionnalité et le don manuel des différents corps de métier assurent le savoir-faire de la manufacture. Chez **LA STRADA**, nous construisons chaque véhicule comme une pièce unique, car chaque camping-car est marqué par votre empreinte personnelle. La qualité se retrouve jusque dans le moindre détail.



LA TRADITION AVEC UN MAXIMUM D'INNOVATION

Avec **LA STRADA**, votre camping-car ne provient pas d'une grande série quelconque. Avec lui, vous vous démarquez véritablement ! Que vous souhaitiez un nouveau véhicule moderne ou classique, vous serez un jour au volant de votre nouveau **LA STRADA**, découvrant toute la souveraineté d'un véritable savoir-faire !



SEULE UNE MANUFACTURE EN EST CAPABLE :

UN AMÉNAGEMENT

SUR MESURE — ÉTUDIÉ DANS
LE MOINDRE DÉTAIL

LA QUALITÉ JUSQUE DANS LA PLUS PETITE JOINTURE

Tout est travaillé dans le détail de manière entièrement numérique, avant de transmettre les données au service de fabrication de meubles. Là, toutes les pièces sont coupées et codées par des fraiseuses CNC ultra précises et modernes.



DES ROUES QUI EN DISENT LONG

La condition fondamentale pour la bonne qualité d'un camping-car est toujours sa construction. Et dans ce domaine, **LA STRADA** a développé un savoir-faire exceptionnel au fil des années. Nous recevons les véhicules de base et les châssis des grands constructeurs Mercedes-Benz et Fiat. Une base efficace sur laquelle vous pouvez compter.

Votre nouveau **LA STRADA** se déplace avec une technologie de grande série qui garantit une fiabilité absolue et un service après-vente dans le monde entier.

Que vous choisissiez un modèle conventionnel en traction avant ou en propulsion, ou encore un 4x4, vous pouvez toujours compter sur une technologie bien étudiée et éprouvée.



BAIES TEINTÉES

Ultra moderne : baie en verre plat teinté.

AVANTI PACK TECHNIQUE 2 PARE-BRISE ABSORBANT LA CHALEUR

Retient une partie de la chaleur à l'extérieur quand le soleil en fait un peu trop.

PEINTURES

Multicolores ou décentes : en fonction de la gamme, il existe jusqu'à onze peintures différentes.

JANTES ALUMINIUM

Jantes aluminium de 16 pouces, pneus spéciaux et angles de pare-chocs peints.

EN OPTION FEUX DE CIRCULATION DIURNES LED

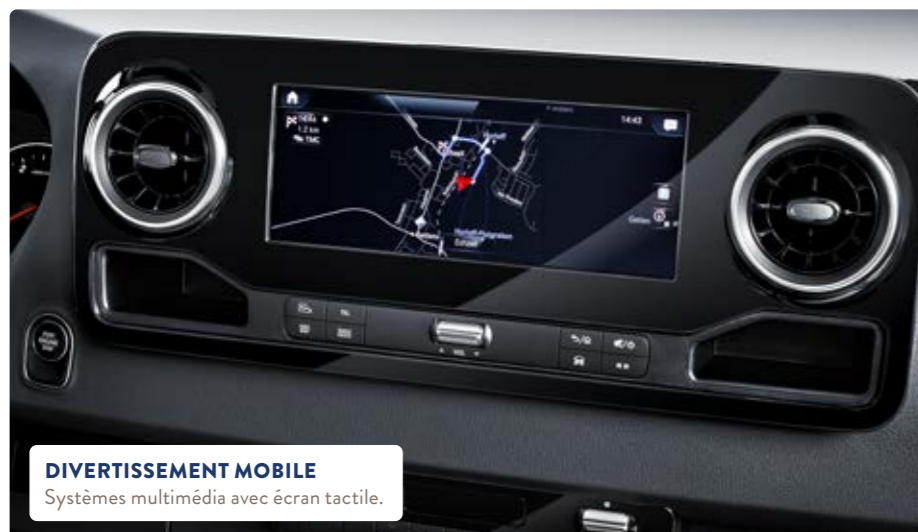
Éléphants et sûrs à la fois.

AMÉNAGEMENT



RÉPARTITION OPTIMALE DE LA CHARGE

Une base solide pour toutes les charges : maxi-châssis 16 pouces, suspensions pneumatiques partielles ou intégrales ou augmentation du PTAC au-delà de 3,5 tonnes.



DIVERTISSEMENT MOBILE

Systèmes multimédia avec écran tactile.



4X4

Notre objectif : la liberté pour tous les LA STRADA, même au-delà des voies bitumées.



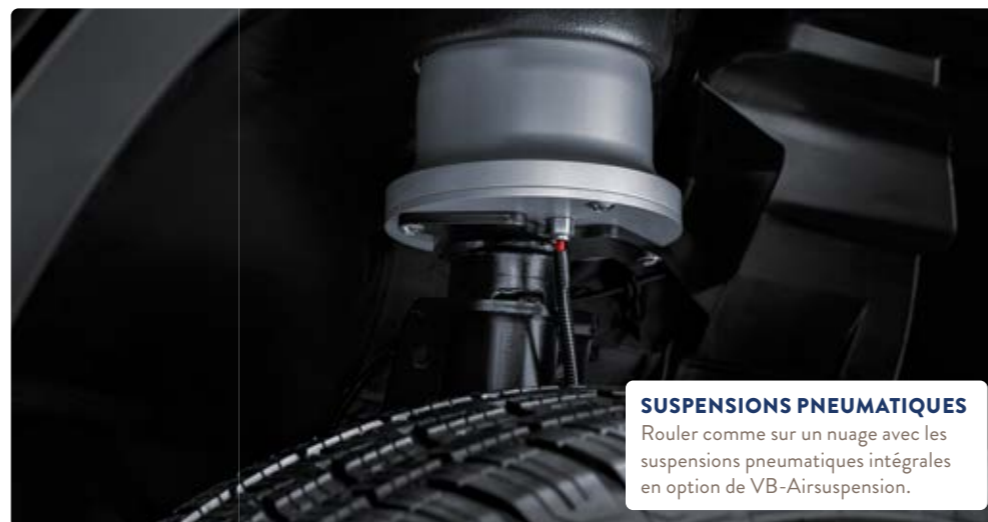
VB-FULLAIR 4C AUTO LEVEL

Rien n'est laissé au hasard : niveler, incliner et équilibrer par simple pression de bouton. Grâce aux suspensions pneumatiques intégrales en option de VB Airsuspension.



JANTES EXCLUSIVES

Si vous le souhaitez, nous équipons votre nouveau LA STRADA avec des jantes en aluminium élégantes de 15, 16 ou 17 pouces, selon le modèle.



SUSPENSIONS PNEUMATIQUES

Rouler comme sur un nuage avec les suspensions pneumatiques intégrales en option de VB-Airsuspension.

SANS COMPROMIS : UNE PRÉCISION QUI VOUS EMMÈNE PLUS LOIN

Clarté et transparence sont essentielles pour installer des appareils techniques. Le montage aisé des systèmes permet aux monteurs de travailler selon les méthodes standards. De plus, le propriétaire d'un **LA STRADA** n'a pas besoin d'être un technicien professionnel pour procéder lui-même à de simples contrôles de routine et aux petits gestes d'entretien. Plutôt rassurant si vous voyagez longtemps.

**PETIT ESPACE,
GRANDS EFFETS !**

LA STRADA se caractérise par une parfaite préparation de l'habitacle avec une isolation de haute performance qui ne permet aucune tolérance.

Nous garantissons une isolation unique, mais aussi une conduite silencieuse et sans vibrations. Des exemples classiques de la qualité « cachée » de **LA STRADA**.

Le confort se retrouve par exemple dans les sièges confortables, avec un habitacle lumineux et une dînette très spacieuse pour prendre le petit-déjeuner, un petit encas ou un dîner en toute convivialité. Même les grands lits promettant un merveilleux repos nocturne dans les couchettes très spacieuses sont synonymes de confort. Notamment grâce à nos sommiers à ressorts spéciaux Froli.



AVANTI HABITACLE
Élégance raffinée, épurée ou multicolore – Vous avez le choix. Mais toujours pratique et de première qualité.



SOMMIERS À RESSORTS FROLI
Extrêmement hygiéniques, matelas à élasticité ponctuelle avec coutils spéciaux pour un agréable confort de couchage.



AVANTI DOUBLE PLANCHER
Pratique, spacieux, chauffé et exceptionnel dans cette classe de camping-cars compacts.



AVANTI F / HPLUS / H COUCHETTES
Spacieuses, confortables et reposantes. Confort de couchage sans limites..



AVANTI SALLE DE BAINS CONFORT
Étanchéité à toute épreuve, agencement ingénierie et utilisation aisée.



AVANTI PORTE-VÉLOS
Plateforme facilement réglable avec accès au coffre arrière.

AMÉNAGEMENT

ARMOIRES À VOILETS ROULANTS

Un rangement sûr, quel que soit l'état de la route. Tout reste en place !

COUCHETTES CONFORT

Compactes et immenses à la fois, avec jusqu'à 4 couchages.

CUISINE MULTIFONCTION

La cuisine intelligemment conçue offre de nombreuses solutions spécifiques pratiques. Idéale pour cuisiner en voyage.

DOUBLE PLANCHER

Le double plancher chauffant offre confort et espace de rangement supplémentaire. Il assure en outre une répartition optimale des biens transportés.

COMFORT LOUNGE

Confort en mode conduite et habitat grâce à des coussins fixes, un dossier réglable et une fixation Isofix avec Top-Tether.

UTILISATION OPTIMALE DE L'ESPACE

Pour aménager l'intérieur, il faut de la clarté et de l'expertise. Pour **LA STRADA**, le confort signifie liberté de mouvement et sphère privée suffisante pour tous les passagers, si possible sans transformations gênantes. En outre, l'aménagement répond aux exigences actuelles en termes de commodité et de facilité d'utilisation.

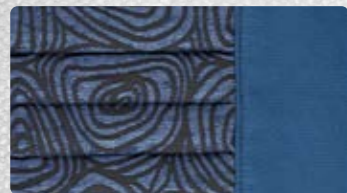
Bien entendu, un intérieur harmonieux implique également des espaces de rangement suffisants aux endroits où ils sont le plus demandés. Des armoires, tiroirs, barres de penderie, vestiaires et étagères judicieusement placés optimisent le confort.



LES TISSUS

Confortables, pratiques, résistants, jolis et faciles à laver ; vous trouverez très certainement vos favoris parmi le grand choix de tissus d'ameublement, combinaisons tissu / cuir et cuirs proposés. Agencés avec les sièges confort **LA STRADA** en option, avec soutien lombaire pneumatique, sièges chauffants et même sièges climatisés pour les intérieurs en cuir, voyager devient un vrai plaisir.

TISSUS DE SÉRIE



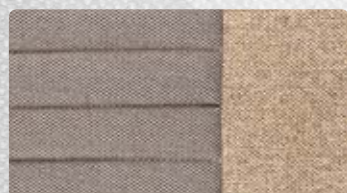
Bari



Peru



Aria



Deserto

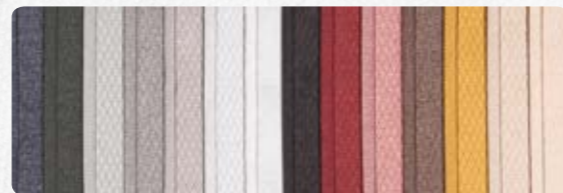


Coza

TISSUS TAPISSIERS



Natura

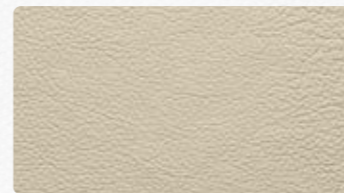


Unico

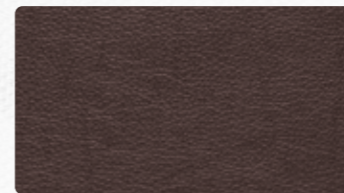
PLUS DE 70 TISSUS TAPISSIERS AU CHOIX CHEZ VOTRE DISTRIBUTEUR LA STRADA

INTÉRIEURS CUIR

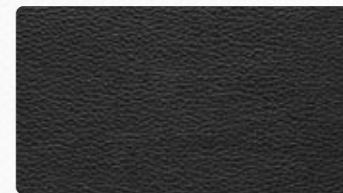
ET 35 AUTRES COLORIS DE CUIR DISPONIBLES



Crème



Marron



Noir



Anthracite



Requin

COMBINAISONS TISSU / CUIR



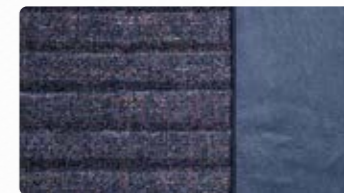
Kubico



Garbo



Quadri



Laguna



Terra



Reale



Sabbia



Crema



BOISERIES

10 boiseries pour le corps des meubles et 14 coloris pour les portillons. Laquelle des nombreuses versions préférez-vous ? Faites votre choix grâce à notre configurateur d'intérieurs.

WWW.LASTRADA-MOBILE.DE

BOISERIES



Érable



Noisette



Chêne clair



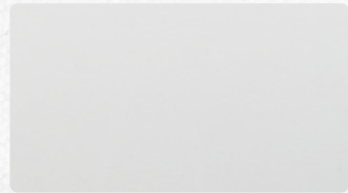
Chêne naturel



Chêne foncé



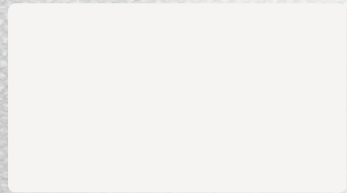
Béton



Blanc



Argenté



Soft White mat



Soft Gris mat

PORTILLONS



Érable



Noisette



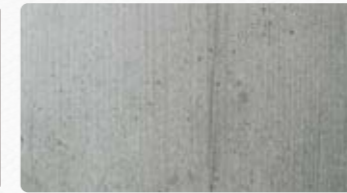
Chêne clair



Chêne naturel



Chêne foncé



Béton



Argenté



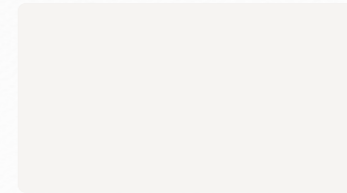
Satiné White



Crème



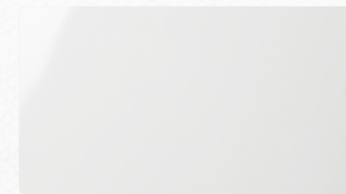
Rouge



Soft White mat



Soft Gris mat



Poli-glace blanc



Poli-glace noir



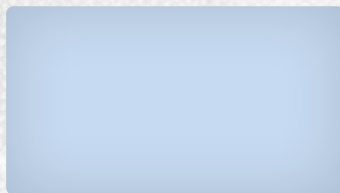
PEINTURES

Décente et élégante ou multicolore et expressive, brillante métallisée ou discrètement opaque. Choisissez la couleur de votre **LA STRADA**.

MODÈLES AVANTI



Golden White métallisé



Lago Bleu métallisé



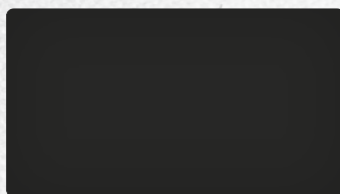
Profondo Rouge métallisé



Alumino Gris métallisé



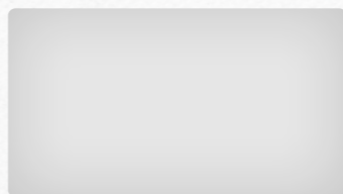
Gris fer métallisé



Noir métallisé



Blanc



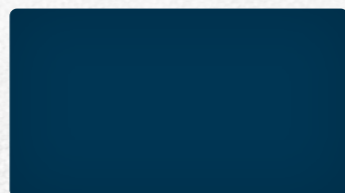
Campovolo Gris



Rouge



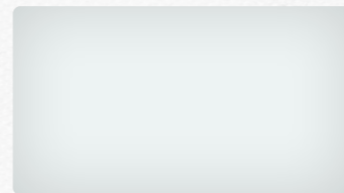
Line Bleu



Imperial Bleu



MODÈLES REGENT ET NOVA



Blanc antarctique



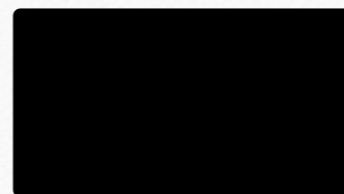
Gris bleu



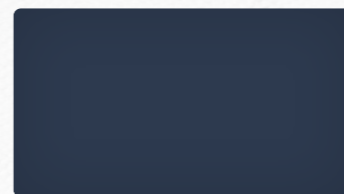
Gris acier



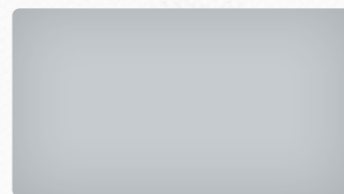
Rouge Jupiter



Noir profond



Bleu cavansite métallisé



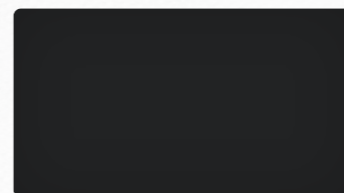
Argent iridium métallisé



Gris sélénite métallisé



Gris ténorite métallisé



Noir obsidien métallisé



NOUS AVONS LE MODÈLE
QUI CONVIENT À CHAQUE TYPE.

QUEL « TYPE LA STRADA » ÊTES-VOUS ?

LA STRADA : DES CAMPING-CARS COMPACTS D'UNE QUALITÉ EXCEPTIONNELLE

Les souhaits de nos clients sont très variés. Avec nos trois gammes **AVANTI**, **REGENT** et **NOVA**, nous répondons aux exigences les plus diverses.

Exactement comme vous le souhaitez !



NOVA



REGENT



AVANTI



Le **NOVA** est notre fleuron ! Construit sur un châssis Mercedes, il allie la qualité légendaire de la marque à étoile à un espace et un confort insoupçonnés.

PAGE 36



Le **REGENT** est notre compact sur la base d'un Sprinter Mercedes. Idéal pour deux personnes qui souhaitent voyager en tout confort.

PAGE 44



L'**AVANTI** est notre polyvalent qui répond à toutes les exigences d'espace, d'implantations et de flexibilité. Grâce aux divers modèles et longueurs, chacun y trouve son bonheur.

PAGE 50

NOVA

VÉHICULE DE LUXE DANS
LA CLASSE COMPACTE



DESIGN

DISTINGUÉ



reddot winner 2020

UNE DISTINCTION DE DESIGN POUR UNE CONCEPTION SURÉMINENTE

En développant le design de la cabine polyester du nouveau **NOVA**, les créateurs ont attaché une grande importance à un tracé de lignes claires.

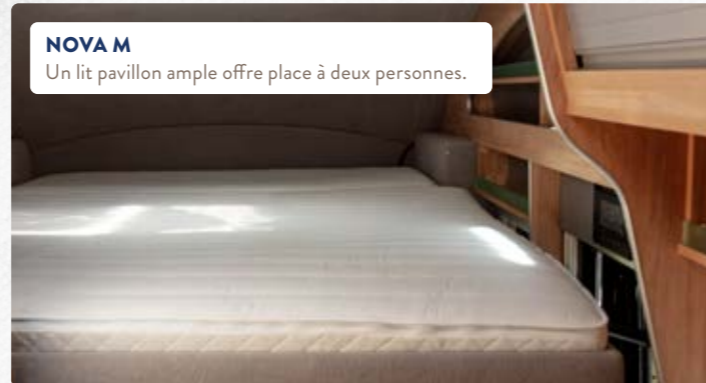
Des charnières sophistiquées, montées à l'intérieur de la porte cellule et des portillons extérieurs, ainsi que des fermetures modernes avec la technique « push-to-open », offrent à la silhouette du **NOVA** une ligne exceptionnellement épurée. Les portillons extérieurs du compartiment de gaz et de la cassette des toilettes se débloquent en appuyant sur un bouton situé d'une part dans l'entrée de la cellule, et d'autre part dans la soute. Le verrouillage des deux portes de garage s'effectue grâce à une télécommande accrochée au trousseau de clés. Les fenêtres teintées en verre plat sont insérées dans la cabine monocoque. Une grande fenêtre arrière éclaire et aère l'habitacle. Elle épouse à la perfection la forme extérieure de la cabine monocoque. Le store est idéalement encasté dans la cavité prévue à cet effet.

Le fleuron **LA STRADA** établit de nouveaux critères en terme de design !



UN VOYAGE EN NOVA, C'EST COMME UN SÉJOUR DANS UN HÔTEL DE LUXE MOBILE

Le **NOVA** allie un design perfectionné à un confort incomparable, avec la qualité sans compromis **LA STRADA**. Le tout sur un châssis Mercedes connu pour sa robustesse et sa commodité. Le **NOVA** a ce petit quelque chose en plus : plus qu'un voyage, vivez une expérience unique de détente !
Bienvenue à la maison !



NOVA M

Un lit pavillon ample offre place à deux personnes.



HABITACLE

Un équipement confortable - parfait pour les longs voyages.



SOLUTIONS INTELLIGENTES

Des dispositifs pratiques et modernes.



GRANDE FENÊTRE ARRIÈRE

La fenêtre panoramique offre une vue fabuleuse.



SALLE DE BAINS CONFORT

Avec un évier rabattable joliment intégré sous l'armoire de toilette pour plus d'espace et de mobilité.



LA CUISINE

Design moderne et fonctionnalité parfaite.

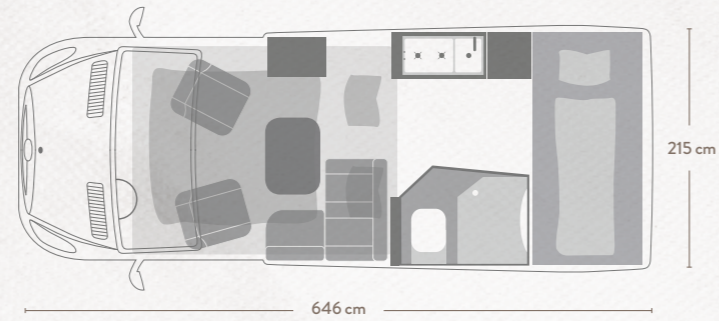


BEAUCOUP D'ESPACE

Rangement généreux pour vos habits.

M

4 places assises (avec ceinture 3-point)
3 couchages



646 cm

215 cm

Places assises avec ceinture 3-point : 4
Réchaud : 2 feux allumage piezo électrique
Fenêtres isolées : 8
Frigo à absorption fonction AES : 80 l
Frigo compresseur : 100 l en option
Lit arrière : 205 x 97 cm
Lit pavillon : 205 x 140 cm

Pneus** : 235/65R16C
Roue de secours : en option
Réservoir eau propre : 100 l / 30 l
Réservoir eaux usées : 95 l
Chauffage Combi 6 : 6,0 kW
Capacité des batteries : 100 gel
Bouteilles de gaz : 2 x 11 kg

Longueur : 646 cm
Largeur : 215 cm
Hauteur** : 299 cm
Empattement : 366 cm
Poids à vide en ordre de marche*** : 3 180 kg
Poids total en charge : 4,1 t / 3,5 t en option
Charge utile : 920 kg / 320 kg
Poids tractable* : 2,0 t
Poids total tractable en charge : 6,1 t / 5,5 t

EB

4 places assises (avec ceinture 3-point)
2 couchages



699 cm

215 cm

Places assises avec ceinture 3-point : 4
Réchaud : 2 feux allumage piezo électrique
Fenêtres isolées : 6
Frigo à absorption fonction AES : 80 l
Frigo compresseur : 100 l en option
Lits jumeaux : 200 x 80 cm / 189 x 80 cm
Conversion des lits jumeaux en lit double :
205 x 170 cm

Pneus** : 235/65R16C
Roue de secours : en option
Réservoir eau propre : 100 l / 30 l
Réservoir eaux usées : 95 l
Chauffage Combi 6 : 6,0 kW
Capacité des batteries : 100 gel
Bouteilles de gaz : 2 x 11 kg

Longueur : 699 cm
Largeur : 215 cm
Hauteur** : 299 cm
Empattement : 433 cm
Poids à vide en ordre de marche*** : 3 390 kg
Poids total en charge : 4,1 t
Charge utile : 710 kg
Poids tractable* : 2,0 t
Poids total tractable en charge : 6,1 t

* Poids total du véhicule avec remorque à respecter, ainsi que la motorisation ** 4x4 : hauteur + 8,5 cm, pneus 225 / 75R16C

*** Avec une capacité d'eau propre réduite à 30 litres pour une conduite à poids réduit

L'installation d'approvisionnement en eau correspond au minimum à l'état de la technique 03/2009 (directive 2002/72 EG)

REGENT

LE LUXE DANS LA CLASSE COMPACTE



COMPACT ET LUXURIEUX

La somptuosité n'exclut pas la mobilité. Le **REGENT S LA STRADA** de 5,93 mètres de long seulement, le prouve. Le confort intérieur optimisé pour deux personnes rencontre une dynamique de conduite moderne et des systèmes d'assistance numériques.



CUISINER AVEC PLAISIR

Combiné réchaud-évier avec double couvercle en verre.

SOLUTIONS MODERNES

Espaces de rangement pratiques avec station de recharge pour vos appareils mobiles.



HABITACLE

Sièges pivotants pour un voyage confortable.



SALLE D'EAU CONFORT

Installation compacte et sophistiquée.



DIVERTISSEMENT MOBILE

Au top de l'actualité.



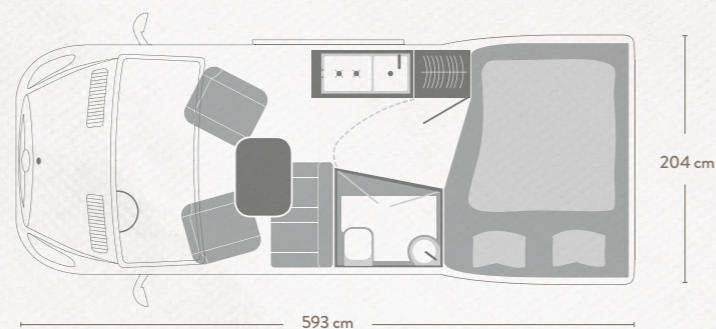
SÉCURITÉ

Feux de circulation diurnes haut de gamme selon les dernières technologies.

S



4 places assises (avec ceinture 3-point)
2 couchages



Places assises avec ceinture 3-point : 4
Réchaud : 2 feux allumage piezo électrique
Fenêtres isolées : 4 (Seitz Deluxe)
Frigo compresseur : 81 l
Lit arrière : 198 x 144/119 cm

Pneus** : 235/65R16C
Roue de secours : en option
Réservoir eau propre : 100 l / 30 l
Réservoir eaux usées : 70 l
Chauffage Combi 4 : 4,0 kW
Capacité des batteries : 100 gel
Bouteilles de gaz : 2 x 11 kg

Longueur : 593 cm
Largeur : 204 cm
Hauteur** : 283 cm
Empattement : 366 cm
Poids à vide en ordre de marche*** : 2.950 kg
Poids total en charge : 3 500 kg
Charge utile : 550 kg
Poids tractable* : 2,0 t / 2,8 t / 3,5 t
Poids total tractable en charge : 5,5 t / 6,3 t / 7,0 t



UNE CATÉGORIE À PART

LE REGENT S 4X4 ET LE REGENT S

* Poids total du véhicule avec remorque à respecter, ainsi que la motorisation ** 4x4 : hauteur + 8,5 cm, pneus 225/75R16C

*** Avec une capacité d'eau propre réduite à 30 litres pour une conduite à poids réduit

L'installation d'approvisionnement en eau correspond au minimum à l'état de la technique 03/2009 (directive 2002/72 EG)

AVANTI

LE POLYVALENT





HABITACLE
Design moderne avec surfaces résistantes.

AUSSI VARIÉ QUE VOS SOUHAITS

De l'**AVANTI M** de 5,41 mètres aux fleurons **AVANTI C, E, EB, F** et **HPLUS** mesurant 6,36 mètres, les neuf modèles de la gamme **AVANTI** répondent aux besoins les plus divers : petits et maniables, spacieux et confortables, pour deux ou cinq personnes. Double plancher, douche séparée et réfrigérateur de 138 litres disponibles en fonction du modèle.



SIÈGES CONFORT
Sièges ergonomiques : le conducteur et le passager sont aux premières loges.

FONCTIONNALITÉS EXTÉRIEURES
Douchette extérieure, prise de gaz

C



4 places assises (avec ceinture 3-point)
2 couchages (dînette 3° lit en option)



Places assises avec ceinture 3-point : 4
Réchaud : 2 feux allumage piezo électrique
Fenêtres isolées : 5 (Seitz Deluxe)
Frigo à absorption fonction AES : 80 l
Frigo compresseur : 100 l en option
Lit arrière : 197 x 145 cm
Dînette 3° lit : 185 x 60 cm

Pneus : 215/70R15C
Roue de secours : pack technique
Réservoir eau propre : 100 l / 30 l
Réservoir eaux usées** : 90 l
Chauffage Combi 4 : 4,0 kW
Capacité des batteries : 100 gel
Bouteilles de gaz : 2 x 11 kg

Longueur : 636 cm
Largeur : 205 cm
Hauteur** : 289 cm
Empattement : 404 cm
Poids à vide en ordre de marche*** : 3.000 kg
Poids total en charge : 3.500 kg
Charge utile : 500 kg
Poids tractable* : 2,5 t / 3,0 t
Poids total tractable en charge : 6,0 t / 6,5 t

EB



4 places assises (avec ceinture 3-point)
2 couchages (dînette 3° lit en option)



Places assises avec ceinture 3-point : 4
Réchaud : 2 feux allumage piezo électrique
Fenêtres isolées : 5 (Seitz Deluxe)
Frigo à absorption fonction AES : 80 l
Frigo compresseur : 100 l en option
Lits jumeaux : 185 x 80 cm / 195 x 80 cm
Conversion des lits jumeaux en lit double : 185/195 x 197 cm
Dînette 3° lit : 185 x 60 cm

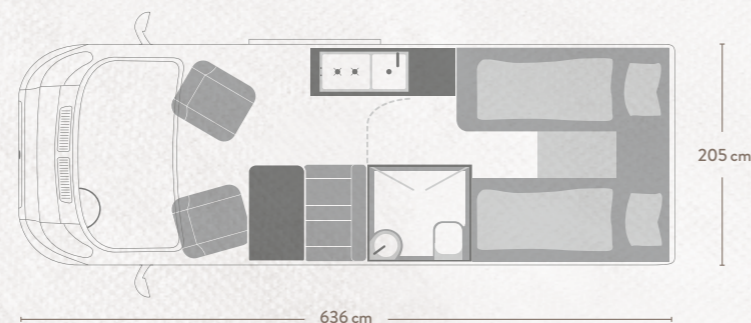
Pneus : 215/70R15C
Roue de secours : pack technique
Réservoir eau propre : 100 l / 30 l
Réservoir eaux usées** : 90 l
Chauffage Combi 4 : 4,0 kW
Capacité des batteries : 100 gel
Bouteilles de gaz : 2 x 11 kg

Longueur : 636 cm
Largeur : 205 cm
Hauteur** : 289 cm
Empattement : 404 cm
Poids à vide en ordre de marche*** : 3.000 kg
Poids total en charge : 3.500 kg
Charge utile : 500 kg
Poids tractable* : 2,5 t / 3,0 t
Poids total tractable en charge : 6,0 t / 6,5 t

E



4 places assises (avec ceinture 3-point)
2 couchages (dînette 3° lit en option)



Places assises avec ceinture 3-point : 4
Réchaud : 2 feux allumage piezo électrique
Fenêtres isolées : 5 (Seitz Deluxe)
Frigo à absorption fonction AES : 80 l
Frigo compresseur : 100 l en option
Lits jumeaux : 185 x 80 cm / 195 x 80 cm
Conversion des lits jumeaux en lit double : 185/195 x 197 cm
Dînette 3° lit : 185 x 60 cm

Pneus : 215/70R15C
Roue de secours : pack technique
Réservoir eau propre : 100 l / 30 l
Réservoir eaux usées** : 90 l
Chauffage Combi 4 : 4,0 kW
Capacité des batteries : 100 gel
Bouteilles de gaz : 2 x 11 kg

Longueur : 636 cm
Largeur : 205 cm
Hauteur** : 265 cm
Empattement : 404 cm
Poids à vide en ordre de marche*** : 2.925 kg
Poids total en charge : 3.500 kg
Charge utile : 575 kg
Poids tractable* : 2,5 t / 3,0 t
Poids total tractable en charge : 6,0 t / 6,5 t

* Poids total du véhicule avec remorque à respecter, ainsi que la motorisation ** 4x4 : hauteur + 3 cm, réservoir eaux usées 70 litres
*** Avec une capacité d'eau propre réduite à 30 litres pour une conduite à poids réduit
L'installation d'approvisionnement en eau correspond au minimum à l'état de la technique 03/2009 (directive 2002/72 EG)

F



4 places assises (avec ceinture 3-point)
4 couchages (dînette 5° lit en option)



Places assises avec ceinture 3-point : 4
Réchaud : 2 feux allumage piezo électrique
Fenêtres isolées : 5 (Seitz Deluxe)
Frigo à absorption fonction AES : 80 l
Frigo compresseur : 100 l en option
Lit arrière : 197 x 145 cm
Lit pavillon : 200 x 130 cm
Dînette 5° lit : 185 x 60 cm

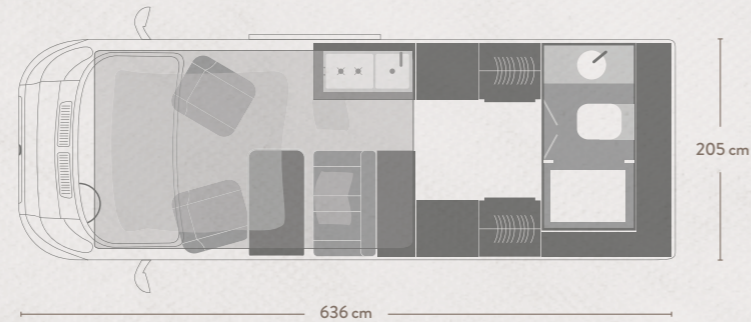
Pneus : 215/70R15C
Roue de secours : pack technique
Réservoir eau propre : 100 l / 30 l
Réservoir eaux usées** : 90 l
Chauffage Combi 4 : 4,0 kW
Capacité des batteries : 100 gel
Bouteilles de gaz : 2 x 11 kg

Longueur : 636 cm
Largeur : 205 cm
Hauteur** : 289 cm
Empattement : 404 cm
Poids à vide en ordre de marche*** : 3.050 kg
Poids total en charge : 3.500 kg
Charge utile : 450 kg
Poids tractable* : 2,5 t / 3,0 t
Poids total tractable en charge : 6,0 t / 6,5 t

HPLUS



4 places assises (avec ceinture 3-point)
2 couchages (dînette 3° lit en option)



Places assises avec ceinture 3-point : 4
Réchaud : 2 feux allumage piezo électrique
Fenêtres isolées : 2 (Seitz Deluxe)
Frigo à absorption fonction AES : 138 l
Frigo compresseur : 133 l en option
Lit pavillon : 200 x 130 cm
Dînette 3° lit : 185 x 60 cm

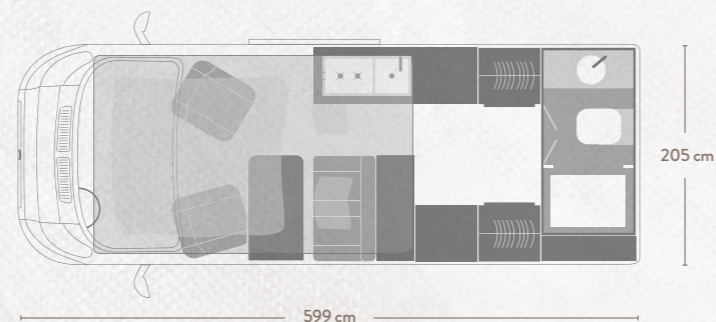
Pneus : 215/70R15C
Roue de secours : pack technique
Réservoir eau propre : 100 l / 30 l
Réservoir eaux usées** : 90 l
Chauffage Combi 4 : 4,0 kW
Capacité des batteries : 100 gel
Bouteilles de gaz : 2 x 11 kg

Longueur : 636 cm
Largeur : 205 cm
Hauteur** : 289 cm
Empattement : 404 cm
Poids à vide en ordre de marche*** : 3.050 kg
Poids total en charge : 3.500 kg
Charge utile : 450 kg
Poids tractable* : 2,5 t / 3,0 t
Poids total tractable en charge : 6,0 t / 6,5 t

H



4 places assises (avec ceinture 3-point)
2 couchages (dînette 3° lit en option)



Places assises avec ceinture 3-point : 4
Réchaud : 2 feux allumage piezo électrique
Fenêtres isolées : 2 (Seitz Deluxe)
Frigo à absorption fonction AES : 138 l
Frigo compresseur : 133 l en option
Lit pavillon : 200 x 130 cm
Dînette 3° lit : 185 x 60 cm

Pneus : 215/70R15C
Roue de secours : pack technique
Réservoir eau propre : 100 l / 30 l
Réservoir eaux usées** : 90 l
Chauffage Combi 4 : 4,0 kW
Capacité des batteries : 100 gel
Bouteilles de gaz : 2 x 11 kg

Longueur : 599 cm
Largeur : 205 cm
Hauteur** : 289 cm
Empattement : 404 cm
Poids à vide en ordre de marche*** : 2.980 kg
Poids total en charge : 3.500 kg
Charge utile : 520 kg
Poids tractable* : 2,5 t / 3,0 t
Poids total tractable en charge : 6,0 t / 6,5 t

* Poids total du véhicule avec remorque à respecter, ainsi que la motorisation ** 4x4 : hauteur + 3 cm, réservoir eaux usées 70 litres
*** Avec une capacité d'eau propre réduite à 30 litres pour une conduite à poids réduit
L'installation d'approvisionnement en eau correspond au minimum à l'état de la technique 03/2009 (directive 2002/72 EG)

XL



4 places assises (avec ceinture 3-point)
2 couchages (dînette 3° lit en option)



Places assises avec ceinture 3-point : 4
Réchaud : 2 feux allumage piezo électrique
Fenêtres isolées : 5 (Seitz Deluxe)
Frigo à absorption fonction AES : 80 l
Frigo compresseur : 100 l en option
Lit arrière : 197 x 147/129 cm
Dînette 3° lit : 185 x 60 cm

Pneus : 215/70R15C
Roue de secours : pack technique
Réservoir eau propre : 100 l / 30 l
Réservoir eaux usées** : 90 l
Chauffage Combi 4 : 4,0 kW
Capacité des batteries : 100 gel
Bouteilles de gaz : 2 x 11 kg

Longueur : 599 cm
Largeur : 205 cm
Hauteur** : 289 cm
Empattement : 404 cm
Poids à vide en ordre de marche*** : 2.940 kg
Poids total en charge : 3.500 kg
Charge utile : 560 kg
Poids tractable* : 2,5 t / 3,0 t
Poids total tractable en charge : 6,0 t / 6,5 t

L



4 places assises (avec ceinture 3-point)
2 couchages (dînette 3° lit en option)



Places assises avec ceinture 3-point : 4
Réchaud : 2 feux allumage piezo électrique
Fenêtres isolées : 5 (Seitz Deluxe)
Frigo à absorption fonction AES : 80 l
Frigo compresseur : 100 l en option
Lit arrière : 197 x 145 cm
Dînette 3° lit : 185 x 60 cm

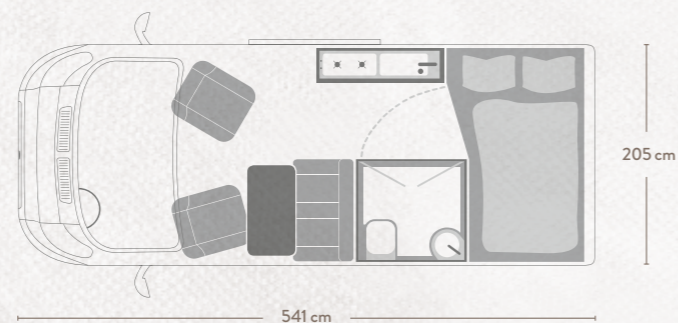
Pneus : 215/70R15C
Roue de secours : pack technique
Réservoir eau propre : 100 l / 30 l
Réservoir eaux usées** : 90 l
Chauffage Combi 4 : 4,0 kW
Capacité des batteries : 100 gel
Bouteilles de gaz : 2 x 11 kg

Longueur : 599 cm
Largeur : 205 cm
Hauteur** : 265 cm
Empattement : 404 cm
Poids à vide en ordre de marche*** : 2.870 kg
Poids total en charge : 3.500 kg
Charge utile : 630 kg
Poids tractable* : 2,5 t / 3,0 t
Poids total tractable en charge : 6,0 t / 6,5 t

M



4 places assises (avec ceinture 3-point)
2 couchages (dînette 3° lit en option)



Places assises avec ceinture 3-point : 4
Réchaud : 2 feux allumage piezo manuel
Fenêtres isolées : 4 (Seitz Deluxe)
Frigo compresseur : 50 l
Lit arrière : 197 x 142/115 cm
Dînette 3° lit : 185 x 50 cm

Pneus : 215/70R15C
Roue de secours : pack technique
Réservoir eau propre : 100 l / 30 l
Réservoir eaux usées** : 75 l
Chauffage Combi 4 : 4,0 kW
Capacité des batteries : 100 gel
Bouteilles de gaz : 1 x 11 kg

Longueur : 541 cm
Largeur : 205 cm
Hauteur** : 265 cm
Empattement : 345 cm
Poids à vide en ordre de marche*** : 2.850 kg
Poids total en charge : 3.500 kg
Charge utile : 650 kg
Poids tractable* : 2,5 t
Poids total tractable en charge : 6,0 t

* Poids total du véhicule avec remorque à respecter, ainsi que la motorisation ** 4x4 : hauteur + 3 cm, réservoir eaux usées 70 litres
*** Avec une capacité d'eau propre réduite à 30 litres pour une conduite à poids réduit
L'installation d'approvisionnement en eau correspond au minimum à l'état de la technique 03/2009 (directive 2002/72 EG)



BON VOYAGE



WWW.LASTRADA-MOBILE.DE

LA STRADA Fahrzeugbau GmbH · Am Sauerborn 19 · 61209 Echzell · Allemagne