

# Der Missouri.



**KARMANN**







Reisen ist mehr als eine Fortbewegung. Mobiles Wohnen ist mehr als ein Dach über dem Kopf. Deshalb ist es unser Anspruch, die Funktionalität eines

Reisemobils mit einem Design zu verbinden, das das optimale Ambiente für Erlebnis, Wohlfühlen und entspanntes Reisen bietet.

# Anders unterwegs

Im Missouri erleben Sie die konsequente Umsetzung dieser Philosophie.

Schwungvolle Konturen unterstreichen die gelungene Synthese von Chassis und Aufbau. Dieses automotive, an Pkws orientierte Design ist kein Selbstzweck. Es folgt dem Konzept, der Funktion die optimale Form zu geben. So ist die Gestaltung der nahtlosen, einteiligen Dachschale nicht nur optisch attraktiv, sondern bietet auch aerodynamische Vorteile. Die Reduzierung von Nahtstellen auf ein Minimum verringert dabei die Gefahr eindringender Feuchtigkeit.

## **Dynamik ist mehr als Bewegung**

Um die Qualitäten eines Missouri beurteilen zu können, sollten Sie ihn fahren. Die solide und zuverlässige Konstruktion des LT-Fahrgestells von Volkswagen erfüllt die Anforderung an ein dynamisches Fahrvergnügen in geradezu idealer Weise. Schon der serienmäßige 2,5 I-TDI-Motor bietet mit 80 kW durchzugstarke Kraftreserven. Mit dem optionalen 2,8 I-TDI-Motor und geradezu sportlichen 116 kW sind selbst steilste Bergpässe kein Problem.

**1**

In den Produktionshallen in Sprendlingen fertigt Karmann-Mobil Reisemobile auf über 10.000 m<sup>2</sup>. Eine moderne, bis ins Detail ausgeklügelte Produktionslogistik sorgt dafür, dass aus der Vielzahl von Einzelkomponenten am Schluss Ihr Karmann Missouri entsteht.



Die in diesem Prospekt abgebildeten Fahrzeuge sind teilweise mit Sonderausstattungen gegen Mehrpreis ausgerüstet, die in der Preisliste entsprechend zusammengefasst sind.

Mit dem Missouri genießen Sie Ihren Urlaub vom ersten Augenblick an. Übertragenden Komfort und ermüdungsfreies Fahren versprechen die hochwertigen

verstellbaren Sitze des Missouri. Die serienmäßige Servolenkung unterstützt Sie beim leichten Handling des Fahrzeugs.

# Das Fahrerhaus des Missouri

Die Dreipunkt-Haltegurte lassen sich an den oberen Umlenkpunkten vielfach in der Höhe verstellen und so an unterschiedlich große Fahrer anpassen. Zwischen Fahrer- und Beifahrersitz gelangen Sie mühelos in den Wohnraum. Kein störender Motorblock versperrt den Weg.

Auf Reisen werden Sie zu schätzen wissen, dass alles was man gern dabei hat, gut verstaut, aber auch schnell griffbereit ist. Deshalb hat der Missouri eine Vielzahl praktischer Ablagen.

## **Wir wollen, dass Sie sicher sind.**

Das hervorragende Fahrwerk des Volkswagen LT sowie das auf hohe passive Sicherheit ausgelegte Fahrerhaus bilden die Basis für unser Sicherheitskonzept, die Fahrerhäuser keinen Veränderungen zu unterziehen:

- Das erprobte, crashgetestete Verformungsverhalten der Serienkabine und des Vorderwagens bleibt voll erhalten.
- Keine Veränderung des Original-Sichtfeldes.

- Einstiegs- und Bedienkomfort werden unter Verwendung der serienmäßigen Türen nicht eingeschränkt.
- Unproblematische Ersatzteilversorgung und Servicestationen nahezu weltweit.

Beim Volkswagen LT führen Einzelradaufhängung an der Vorderachse und Parabelfedern an der Hinterachse in Verbindung mit Stabilisatoren vorn und hinten auch beim beladenen Reisemobil zu sehr gutem Fahrverhalten. Die exakte Abstimmung des Serienfahrwerks auf den Aufbau garantiert Sicherheit, selbst wenn es einmal kritisch wird.

Unsere Sicherheitsphilosophie offenbart sich aber auch in manchmal gar nicht sichtbaren Details: So sind alle im Aufbau verwandten Textilien, entsprechend den Vorschriften für PKW, schwer entflammbar, versenkbare Griffe an Schränken und Schubladen (Push-Lock-Schlösser) verhindern Verletzungen. Kinderfreundlich angebrachte Lichtschalter und die Kindersicherung im Alkoven schützen Ihre kleinen Reisebegleiter.

**1**

Das Reinigen der Frontscheibe erleichtern in den vorderen Stoßfänger integrierte Auftritte.

**2**

Alles im Blick: Für bessere Übersicht sorgen die neuen Panoramaspiegel.





Sonderausstattung: Fahrer- und Beifahrerairbag, Fahrerhaus-Komfortpaket sowie Stoffdesignpaket „Lagano“





Automobiles Design, komfortable Ausstattung und herausragende Verarbeitungsqualität – auf diese über-

zeugende Formel lässt sich der Missouri bringen.

# Eigene Wege gehen. Die Missouri-Modelle.

Schon die markante Frontpartie präsentiert ihn mit einem Hauch von Extravaganz. Aufbau und Chassis formen ein Erscheinungsbild „aus einem Guss“. Trotz sportlicher Fahrleistungen ist der Missouri auf ein Höchstmaß an Wirtschaftlichkeit und Langlebigkeit ausgelegt.

Das richtungweisende Konstruktionsprinzip aus GfK-Sandwichwänden und Aluminiumprofilen sichert Ihnen einen hohen Wiederverkaufswert - falls Sie sich doch einmal von Ihrem Missouri trennen möchten.



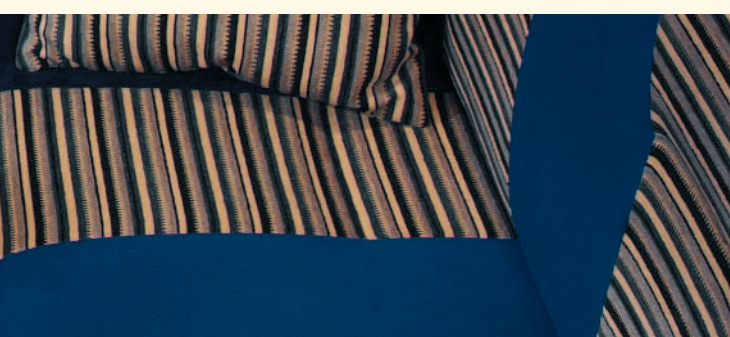
**1**

Attraktiv ins rechte Licht gesetzt: Die neuen Doppelscheinwerfer prägen das Erscheinungsbild des Missouri.

**2**

Die nahtlose einteilige Dachschale ist durch stabile Aluminiumprofile mit den Wänden in GfK-Sandwichbauweise verbunden. Auch die Bodenplatte ist an der Unterseite mit Glasfaserkunststoff beschichtet. So haben Spritzwasser und Steinschlag keine Chance.







Wenn Sie stilvolles Wohnen favorisieren, sollten Sie im Reisemobil keine Kompromisse machen. Deshalb gehen

beim Missouri Design und hochwertige Verarbeitung nicht nur außen eine attraktive Verbindung ein:

# Akzente setzen: Wohnen im Missouri

Das reizvolle Wechselspiel aus Licht und Farbe, die Harmonie heller hochwertiger Möbelerflächen mit frischen kräftigen Polsterdessins - im Kontrast zu Profilen aus massivem Aluminium - prägen das Innere der Missouri-Modelle. Komfortable Wohnlichkeit ist im Missouri aber nicht nur eine Frage des Designs, sondern auch der Qualität der

Komponenten und der intelligenten Lösungen, selbst in den kleinsten Details. Das verstehen wir von Karmann-Mobil unter optimalem Gebrauchsnutzen.

**1**

Die Sitzgruppe im Heck des Missouri 600 H bietet Platz für bis zu sechs Personen. Für die nötige Beinfreiheit sorgt der Säulentisch. Seine Tischplatte lässt sich bei Bedarf exzentrisch drehen. Die Polster – hier im neuen Dessin „Yellowstone“\* – harmonisieren hervorragend mit den Schränken im Dekor „Waliser Birnbaum.“

**2**

Alle Missouri-635-Modelle verfügen über eine Sitzgruppe, die seitlich in der Fahrzeugmitte angebracht ist. Der Missouri 635 LS ist zusätzlich mit einer Längssitzbank ausgestattet, die sich zur geräumigen Rundsitzgruppe erweitern lässt. Dezentere Blau-Töne dominieren bei der neuen Stoffdessin-Variante „Lagano“\*, die wie das Dessin „Yellowstone“ optional erhältlich ist.

**3**

In den Missouri-Modellen LB und GB können Sie auf den Umbau der Sitzgruppen verzichten: Das fest eingebaute Doppelbett mit einer aufwändigen Lattenrost-Konstruktion macht den abendlichen „Bettenbau“ überflüssig.

\* Optional gegen Mehrpreis.  
Die in diesem Prospekt abgebildeten Fahrzeuge sind teilweise mit Sonderausstattungen gegen Mehrpreis ausgerüstet, die in der Preisliste entsprechend zusammengefasst sind.



Küche und Bad sind Funktionsbereiche, die unterschiedlichsten Ansprüchen gerecht werden müssen. Folgerichtig unterscheiden sich die

Modelle der Missouri-Familie zwar in der Ausgestaltung, aber nicht in der Ambition, höchste Ansprüche in puncto Wohnkomfort zu erfüllen.

# Bad und Küche

Eine perfekte Küche werden Sie zu schätzen wissen, selbst wenn Sie im Urlaub nur gelegentlich kochen. Deshalb haben wir die Küchen der Missouri-Modelle mit allem ausgestattet, was das Kochen angenehm macht. Wenn Sie jedoch Wert auf die Zubereitung aufwendiger Menüs legen, sollten Sie sich die Winkelküche des Missouri 635 LS anschauen.

Pfiffige Details nutzen in allen Modellen das Raumangebot im Bad konsequent aus. Attraktives Design mit pflegeleichten Kunststoffoberflächen, kombiniert mit wohnlicher Holzoptik und großen Spiegelflächen, beweist, dass Bäder in Reisemobilen nicht nur funktionell sondern auch schön sein können. Und sollten Sie eine separate Dusche bevorzugen, erfüllt Ihnen der Missouri 635 LB/GB diesen Wunsch.

**1**

Der Sanitärbereich der Modelle LB und GB verfügt über eine zusätzliche, separate Dusche. Ein Zusatztank mit 50 Litern garantiert ausgiebiges Duschvergnügen.  
(Sonderausstattung: Duschrast)

**2**

Das Bad des Missouri 600 H - funktionell und edel in der Optik. Konsequente Raumnutzung schafft Platz für Ihre Badutensilien im Unterschrank. Große Spiegelflächen lassen den Sanitärbereich noch geräumiger wirken.  
(Sonderausstattung: Beauty-Set)

**3**

Der Missouri 635 LS ist mit einer Winkelküche ausgestattet. Praktisch: Links lässt sich ein zusätzliches Ablagebrett ausziehen.

**4**

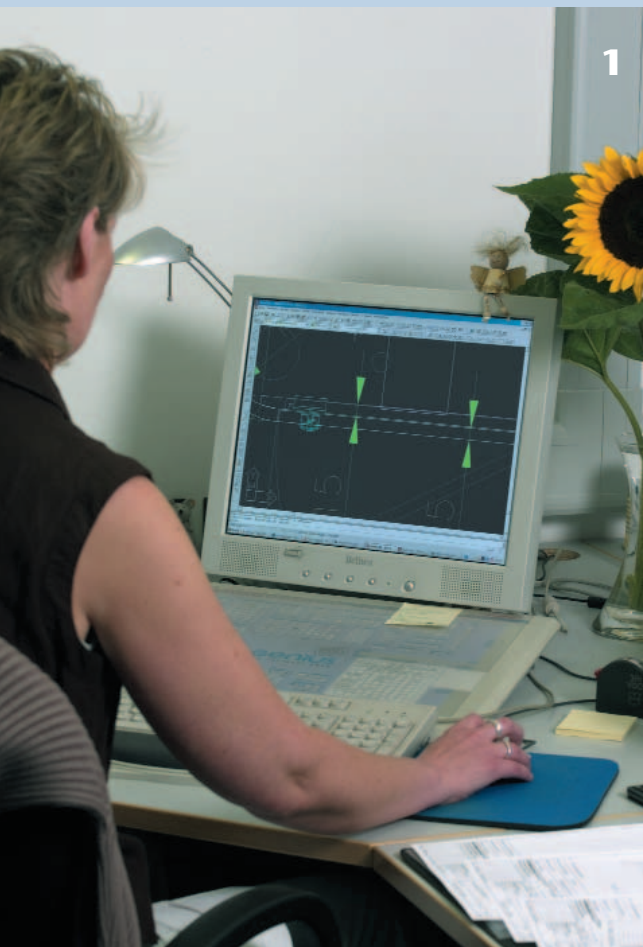
Der Küchenblock des Missouri 600 H und des Missouri 635 LB/GB.  
(Sonderausstattung: Stoffdesignpaket „Yellowstone“)













Nicht mehr am Reißbrett sondern an modernen CAD-Arbeitsplätzen entstehen die Reisemobile von Karmann-

Mobil. Bis ein Fahrzeug endgültig Gestalt annimmt, werden die Vorgaben der Designer und Entwickler in

# Vom Chassis zum Urlaubstraum.

ungezählten Zeichnungen dreidimensional umgesetzt. Prototypen werden bis zur Serienreife auf Herz und Nieren getestet, um Ihnen beim Material, bei den Komponenten aber auch hinsichtlich Design und Funktionalität das Optimum zu bieten.

Eine moderne Shed-Dachkonstruktion überspannt die Wiege aller Karmann-Reisemobile: Die Fertigung auf zwei Stockwerken mit 6.000 m<sup>2</sup> Produk-

tions- und Lagerflächen ermöglicht einen Produktionsablauf mit kurzen Wegen zwischen den einzelnen Arbeitsstationen.

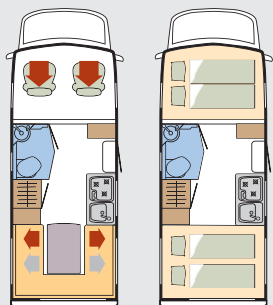
Mit Hilfe modernster Fertigungslogistik und mit dem Engagement und Know How der Karmann-Mobil Mitarbeiter entsteht aus einem Chassis ein Reisemobil in höchster Verarbeitungsqualität – das Karmann-Mobil.



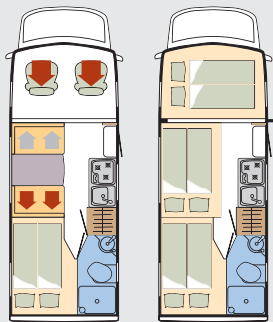
- 1** Jedes Einzelteil wird zunächst am Computer entworfen und optimiert.
- 2** Die Basis eines Karmann-Mobils: Der verrottungsfeste Boden wird auf dem Fahrgestell montiert.
- 3** Hier sind Maßarbeit und Fingerspitzengefühl gefragt: Mit dem Aufsetzen des Daches endet die Rohbauphase.

# Technische Daten und Serienausstattung

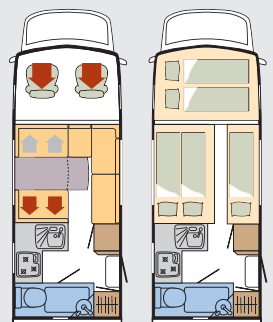
	Mi 600 H	Mi 635 LS	Mi 635 LB	Mi 635 GB
<b>Basisfahrzeug</b>				
Modell	Volkswagen LT	Volkswagen LT	Volkswagen LT	Volkswagen LT
Motor	80 kW (109 PS) 2,5 l Turbodiesel, 5-Gang-Schaltgetriebe			
Motor optional:	116 kW (158 PS) 2,8 l Turbodiesel, 5-Gang-Schaltgetriebe			
Radstand	3.550 mm	3.550 mm	3.550 mm	3.550 mm
Bereifung	225/70 - R 15	225/70 - R 15	225/70 - R 15	225/70 - R 15
ABS/EDS	•	•	•	•
Stoßfänger vorn lackiert	•	•	•	•
Bügelaußenspiegel links und rechts mit aufgesetzten Panoramaspiegel	•	•	•	•
Fahrerhaussitze mit Höhenverstellung, Armlehnen und Lendenwirbelstützen	•	•	•	•
Warndreieck, Verbandskasten	•	•	•	•
Tankinhalt	76 l	76 l	76 l	76 l
<b>Maße und Gewichte</b>				
80 kW/116 kW	<b>80 kW/116 kW</b>	<b>80 kW/116 kW</b>	<b>80 kW/116 kW</b>	<b>80 kW/116 kW</b>
techn. zul. Gesamtmasse* im beladenen Zustand	3.800 kg/3.800 kg	3.800 kg/3.800 kg	3.800 kg/3.800 kg	3.800 kg/3.800 kg
Masse im fahrbereiten Zustand**	3.015 kg/3.085 kg	3.145 kg/3.215 kg	3.235 kg/3.305 kg	3.235 kg/3.305 kg
Zuladung***	785 kg/715 kg	655 kg/585 kg	565/495 kg	565/495 kg
Anhängelast, gebremst****	bis 1.800 kg	bis 1.800 kg	bis 1.800 kg	bis 1.800 kg
Dachtraglast	150 kg	150 kg	150 kg	150 kg
Gesamtlänge	5.980 mm	6.380 mm	6.380 mm	6.380 mm
Gesamtbreite	2.260 mm	2.260 mm	2.260 mm	2.260 mm
Gesamthöhe	2.970 mm	2.970 mm	2.970 mm	2.970 mm
Innenbreite	2.150 mm	2.150 mm	2.150 mm	2.150 mm
Stehhöhe	1.950 mm	1.950 mm	1.950 mm	1.950 mm
Alkovenhöhe	650 mm	650 mm	650 mm	650 mm
Maße Alkovenbett	2.060 x 1.400 mm	2.060 x 1.400 mm	2.060 x 1.400 mm	2.060 x 1.400 mm
Bettmaße Seitensitzgruppe		1.900 x 1.300 mm	1.900 x 1.300 mm	1.900 x 1.300 mm
Bettmaße Längssitzbank		1.900 x 570 mm		
Bettmaße Hecksitzgruppe	2.080 x 1.470 mm			
Maße Heckbett			1.970 x 1.340 mm	1.970 x 1.340 mm
Schlafplätze	4	5	6	6
eingetragene Sitzplätze	max. 6	max. 6	max. 6	max. 6




Missouri 600 H



Missouri 635 LB/GB



Missouri 635 LS

 Haltegurte serienmäßig

 Haltegurte als Option

\* Die im Kfz-Brief angegebene „technisch zulässige Gesamtmasse im beladenen Zustand“ darf aus sicherheitstechnischen Gründen in keinem Fall überschritten werden.

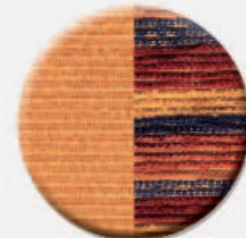
\*\* incl. 75 kg Fahrer, Kühlmittel, Öl, Werkzeug, Ersatzrad, Frischwasser, Gasflaschen, Boilerinhalt, 90 % Diesel

\*\*\* Die Zuladung beinhaltet Passagiere, persönliche Ausrüstung und Sonderausstattung.

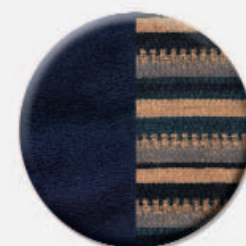
\*\*\*\* Das zulässige Zuggesamtwicht muss eingehalten werden.



	Mi 600 H	Mi 635 LS	Mi 635 LB	Mi 635 GB
<b>Aufbau</b>				
Möbeldekor „Waliser Birnbaum“	•	•	•	•
Baldachine mit integrierter Beleuchtung	•	•	•	•
einstellbare Leseleuchten	•	•	•	•
GFK-Wände mit Polystyrol Hartschaumplatten	•	•	•	•
GFK-Dach mit Polystyrol-Hartschaum	•	•	•	•
Sandwichboden mit GFK an der Unterseite und Polystyrol-Hartschaumplatten	•	•	•	•
Wandstärke Wände, Dach, Boden	30/30/40 mm	30/30/40 mm	30/30/40 mm	30/30/40 mm
Elektrische Eintrittsstufe	•	•	•	•
Trumatic-Heizung C-3402	•	•	•	•
3-Punkt-Sicherheitsgurte (Wohnraum)	-	2	2	2
Sitz-Isolierfenster mit Mückenschutz und Verdunklungsrollo	•	•	•	•
Aufbautür mit Mückenschutz	•	•	•	•
Kleiderschrank-Beleuchtung	•	•	•	•
<b>Küche</b>				
Auszüge mit Rollschubführung aus Metall	•	•	•	•
Kühlschrank Dometic 97 l	•	•	•	•
Kocher 3-flammig	•	•	•	•
<b>Toilettenraum</b>				
Rundwaschbecken	•	•	•	•
Unterschrank	•	•	•	•
separate Dusche mit Falttür	-	-	•	•
großer Spiegel	•	•	•	•
Cassettentoilette „Thetford C-200“	•	•	•	•
getrennte Armaturen für Waschbecken und Dusche	-	-	•	•
<b>Wasserversorgung</b>				
Frischwassertank „winterfest“	90 l	75 l	125 l	125 l
Abwassertank „winterfest“	75 l	90 l	90 l	90 l
Druckwasserpumpe	•	•	•	•
<b>Elektroinstallation</b>				
elektronisches Steuergerät für Aufbauelektrik	•	•	•	•
elektronisches Bord-Control Panel mit Zusatzfunktionen	•	•	•	•
Automatikladegerät	•	•	•	•
Aufbau-Gel-Batterie	75 AH (20 h)	75 AH (20 h)	75 AH (20 h)	75 AH (20 h)



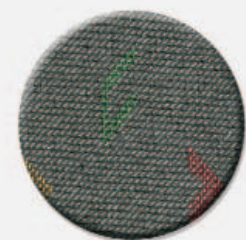
Dessin Yellowstone



Dessin I agano



Dessin Antaro



Dessin Inka Artgrey

Durch den Einbau von Zusatzeilen, wie z. B. Dachkoffer, Motorradträger, Klimageräte, Markisen, Fahrradträger, in das mit dem Wohnaufbau versehene Fahrzeug, können sich die Eigenschaften des Fahrzeuges verändern. Zusätzlich erhöht sich das Leergewicht nach Einbau von Sonderausstattungen. Bitte beachten Sie auch die zulässige Achslast und Zuladungsreserven. Bei der Kombination mehrerer Zubehörkomponenten auf dem Fahrzeugdach ist die Gesamttraglast und der zur Verfügung stehende Platz zu berücksichtigen.

Die Volkswagen AG sowie die Karmann-Mobil Vertriebs GmbH übernehmen keine Haftung für etwaige negative Auswirkungen, die durch den Einbau derartiger Zusatzgeräte in das Fahrzeug auftreten können, sofern es sich nicht um ORIGINAL KARMANN-MOBIL-TEILE handelt und diese nicht nach den KARMANN-MOBIL-RICHTLINIEN eingebaut bzw. befestigt werden.

Eine Differenz von  $\pm 5\%$  bei den Maßen und Gewichten behalten wir uns vor. Die Angaben über Lieferumfang, Aussehen, Leistungen, Maße und Gewichte der Fahrzeuge entsprechen den zum Zeitpunkt der Drucklegung vorhandenen Kenntnissen. Sie können sich bis zum Fahrzeugkauf ändern. Ihr Händler wird Sie gern über etwaige Änderungen informieren.

Ausgabe August 2004

**KARMANN**



KARMANN-MOBIL Vertriebs GmbH  
Kreuznacher Straße 78  
D-55576 Sprendlingen

Telefon: +49 (0) 67 01 - 203 800

Fax: +49 (0) 67 01 - 203 809

[www.karmann-mobil.de](http://www.karmann-mobil.de)

.....

.....

Dieses Papier wurde aus 100% chlorfrei gebleichtem Zellstoff hergestellt.  
Ausgabe: August 2004

Sämtliche Angaben in diesem Katalog entsprechen den zum Zeitpunkt  
des Drucks vorhandenen Kenntnissen. Sie können sich bis zum Kauf  
ändern. Die Abbildungen enthalten teilweise auch Sonderausstattungen,  
die nicht zum serienmäßigen Lieferumfang gehören.

467.1191.85.01 · Printed in Germany · Änderungen vorbehalten