

FR



Concorde

REISEMOBILE AUS LEIDENSCHAFT

2026

2026

Concorde





A photograph of a modern, multi-story building with a grid-like facade and balconies, set against a blue sky with clouds. The foreground features a paved area with a grid pattern and several white, curved lines drawn on it. The text "L'UNIVERS DU LANDYACHTING" is overlaid in the center.

L'UNIVERS DU LANDYACHTING

CONTENU

CONCORDE 6

LA CLASSE CONCORDE 8

GAMME DE MODÈLES 10

LA FAMILLE CONCORDE 80

CREDO

| | | |
|------------|-----------|----|
| HIGHLIGHTS | STANDARD | 12 |
| | INTÉRIEUR | 14 |
| | PLAN | 18 |

CARVER

| | | |
|------------|-----------|----|
| HIGHLIGHTS | STANDARD | 20 |
| | INTÉRIEUR | 22 |
| | PLAN | 26 |

CHARISMA

| | | |
|------------|-----------|----|
| HIGHLIGHTS | STANDARD | 30 |
| | INTÉRIEUR | 32 |
| | PLAN | 36 |

CRUISER DAILY

| | | |
|------------|-----------|----|
| HIGHLIGHTS | STANDARD | 38 |
| | INTÉRIEUR | 40 |
| | PLAN | 44 |

CRUISER ATEGO

| | | |
|------------|-----------|----|
| HIGHLIGHTS | STANDARD | 48 |
| | INTÉRIEUR | 50 |
| | PLAN | 54 |

LINER

| | | |
|------------|-----------|----|
| HIGHLIGHTS | STANDARD | 56 |
| | INTÉRIEUR | 58 |
| | PLAN | 62 |

CENTURION

| | | |
|------------|-----------|----|
| HIGHLIGHTS | STANDARD | 68 |
| | INTÉRIEUR | 74 |
| | PLAN | 78 |

« LES CAMPING-CARS PAR PASSION » DEPUIS PLUS DE 40 ANS



L'histoire de notre réussite commence en 1981. Notre longue expérience fait de nous des pionniers dans ce secteur. Une équipe de direction expérimentée et engagée a fait du site de Concorde à Schlüsselfeld-Aschbach où elle est basée depuis plus de 28 ans un endroit attrayant doté d'une usine de production de camping-cars à la pointe de la technologie.

Quelque 400 camping-cars de luxe exclusifs, dont certains ont été conçus pour répondre à des besoins très individuels, quittent chaque année notre usine.

Un facteur clé du processus de fabrication de nos véhicules réside dans l'association parfaite d'un travail manuel personnalisé et d'une technique de précision.

Nos camping-cars sont souvent considérés comme des yachts terrestres, ce qui fait d'eux un produit haut de gamme source d'innovation, de précision et de passion.



FAIRE L'EXPÉRIENCE DE LA VALEUR.

Au cours de son histoire de plus de 40 ans, Concorde Reisemobile a évolué du statut de pionnier de la fabrication de camping-cars en Allemagne à celui de moteur d'innovation dans la production de camping-cars de luxe.



**TRADITION
DÉLIBÉRÉE**

Notre concept d'éclairage et d'aménagement de l'espace Concorde, unique et exclusif, ou le concept remarquable d'espace de rangement Concorde offrent, en association avec la forme ergonomique du cockpit, une expérience de bien-être incomparable.



**DESIGN
CARACTÉRISTIQUE**

LA CLASSE CONCORDE.



INNOVATION HORS PAIR

Des innovations propres alliant une fonctionnalité exceptionnelle à un excellent design positionnent nos camping-cars dans la catégorie haut de gamme du secteur du luxe.



VALEUR INÉGALÉE

La valeur, qui se traduit par une qualité de finition exceptionnelle et des matériaux et équipements sélectionnés avec le plus grand soin, engendre un haut degré de durabilité et de maintien de la valeur de nos produits.

GAMME DE MODÈLES CONCORDE



CREDO

CARVER

CHARISMA

LINER



CENTURION

**CRUISER
ATEGO**

**CRUISER
DAILY**

CREDO

REJOIGNEZ LA CLASSE CONCORDE

Le Concorde Credo constitue traditionnellement l'entrée de gamme de la classe Concorde.

Il suffit d'un coup d'œil pour constater que le Credo est un véritable Concorde. Les grands rétroviseurs de type bus, les essuie-glaces grand format et le design extérieur dans le style Centurion en option sont des éléments clairement identifiables de l'ADN Concorde.

Les vitres latérales sans cadre et affleurantes qui équipent la cabine de conducteur apportent une valeur ajoutée particulière au Credo.

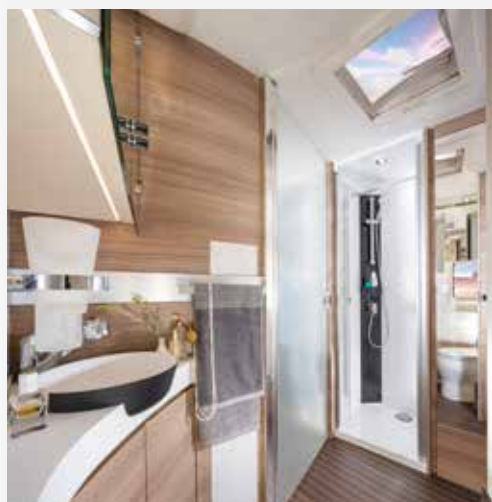
Tarif



Extérieur



La salle de bain vous offre un espace généreux pour votre rafraîchissement personnel. Deux portes la séparent de la chambre à coucher et du salon.



Les rétroviseurs type autobus sont élégants, offrent une visibilité optimale et augmentent la sécurité active pendant la conduite et surtout lors des manœuvres.



Grâce à la nouvelle conception du double plancher, non seulement le volume du réservoir augmente jusqu'à 40 litres pour atteindre 270 litres, mais le volume de rangement utilisable augmente également de manière significative.



Grâce à sa fonctionnalité optimisée par Concorde, le volant, qui s'enlève et se pose très facilement, permet d'augmenter considérablement le confort, la liberté de mouvement et la sécurité.



Highlights



CREDO

CARVER

CHARISMA

CRUISER DAILY

CRUISER ATEGO

LINER

CENTURION



CREDO

Concorde



CONCORDE

IVECO









CREDO 840 LI

ENTREZ DANS LA CLASSE CONCORDE

Nos camping-cars séduisent, bien sûr, également au deuxième coup d'œil. Un espace de vie clair et convivial avec des tissus de décoration, d'ameublement et la moquette parfaitement assortis aux meubles. L'alternance de surfaces incurvées convexes et concaves et le concept « Concorde One Level » créent une impression d'espace ininterrompu de la cabine du conducteur à la chambre à coucher.

La cuisine du Credo incarne elle aussi un engagement en termes de qualité et de fonctionnalité. Dotée d'une plaque cuisine deux feux, d'un mitigeur monocommande, d'un évier parfaitement intégré, d'un bac pour les déchets de cuisine et d'une barre d'accrochage multifonctionnelle, la cuisine spacieuse des modèles Credo pose des jalons dans sa catégorie, tant en termes d'ergonomie que de design et de fonctionnalité.

Intérieur



Découvrez le large éventail de façades de meubles et de variantes de sièges et de canapés, avec leurs différents cuirs et tissus.

CREDO 840 LI



CREDO

CARVER

CHARISMA

CRUISER DAILY

CRUISER ATEGO

LINER

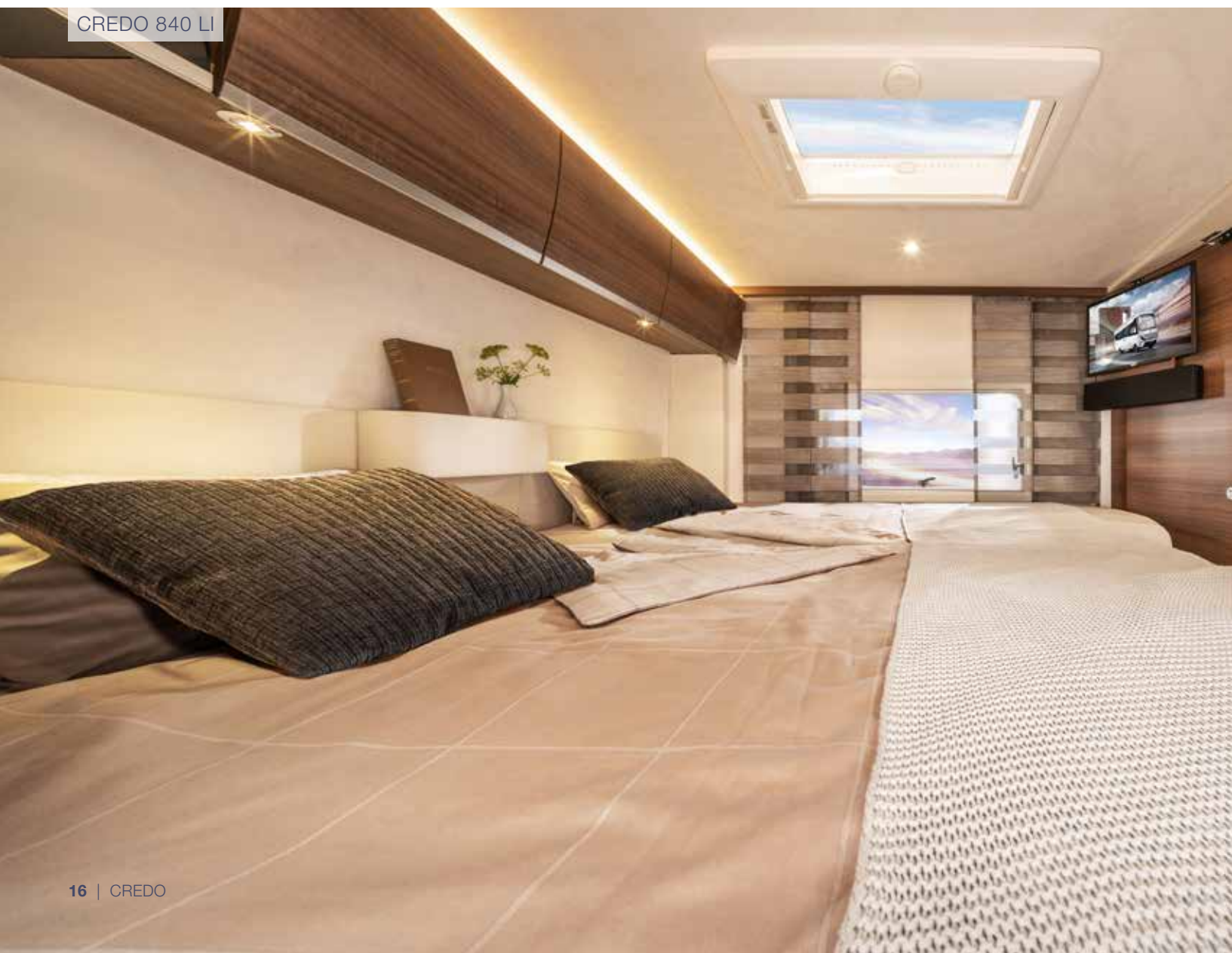
CENTURION

L'EXPÉRIENCE BIEN-ÊTRE DE LUXE

Commencer la journée en se rafraîchissant ? Rien de plus facile. Dans la salle de bain des modèles Concorde Credo, le grand espace disponible est également un atout. Il suffit de fermer les portes de l'espace séjour et de la chambre à coucher pour transformer en un clin d'œil la douche et les toilettes séparées en une grande salle de bains avec dressing.

Pour que vous puissiez vous détendre et vous reposer après une journée bien remplie, nos concepteurs ont également pensé à tout pour la chambre à coucher des modèles Credo de Concorde. Outre les dimensions généreuses du lit, il convient également de mentionner le système de couchage Concorde : un matelas tout confort associé à un sommier à ressorts forment une combinaison parfaite pour vous offrir un sommeil particulièrement relaxant et réparateur.

CREDO 840 LI





CREDO 741 HI



CREDO 840 LI

CREDO

CARVER

CHARISMA

CRUISER DAILY

CRUISER ATEGO

LINER

CENTURION



741 HI



791 LI



VÉHICULE DE BASE

Iveco Daily

Iveco Daily

LONGUEUR TOTALE (mm)

7490

7990

LARGEUR TOTALE (mm)

2330

2330

HAUTEUR TOTALE (mm)

3210

3210

MASSE EN CHARGE MAXIMALE
TECHNIQUEMENT ADMISSIBLE (kg)

5200

5200

CHARGE UTILE (kg)

1115

1015

791 MI



Iveco Daily

- 7990
- 2330
- 3210
- 5200
- 1015

840 LI



Iveco Daily

- 8490
- 2330
- 3210
- 5200
- 935

840 MI



Iveco Daily

- 8490
- 2330
- 3210
- 5200
- 935

CREDO

CARVER

CHARISMA

CRUISER DAILY

CRUISER ATEGO

LINER

CENTURION

CARVER

UNE ÉVOLUTION SENSIBLE

La face avant redessinée, avec des phares Shadow Line et des feux de brouillard intégrés, confère au Carver une allure puissante et sportive. Un design revisité qui affirme sa prestance, tout en conservant la légèreté typique de Concorde.

À l'intérieur, le nouveau cockpit du Carver sait convaincre : le tableau de bord moderne et l'instrumentation numérique allient clarté, confort et une utilisation intuitive. Le progrès en matière de forme et de fonction, pour une expérience de conduite de haut niveau.

Tarif



Extérieur



Deux cadres en aluminium dans le double plancher du Charisma garantissent une « statique de cave » extrêmement stable en reliant le châssis et le plancher de l'espace séjour pour former une caisse solide. Grâce à cette construction intelligente, les meubles et la structure murale restent durablement liés l'un à l'autre.



Le tableau de bord repensé séduit par ses lignes épurées, ses affichages numériques et son esthétique résolument automobile.



CREDO

CARVER

CHARISMA

CRUISER DAILY

CRUISER ATEGO

LINER

CENTURION



Les habitations mobiles ont également besoin d'une fondation stable. Ceci est garanti par des vis mécaniques robustes qui fixent le plancher inférieur du châssis.



Le double plancher chauffé et d'une hauteur considérable offre un espace de rangement généreux et est facilement accessible grâce aux grandes trappes avec ouverture à 180°.



Highlights











STYLE ET FONCTIONNALITÉ

La cuisine fait partie des atouts du Carver. L'ensemble de cuisine ergonomique composé d'un plan de travail en matériau minéral, d'une table de cuisson en inox et d'un évier parfaitement intégré, ainsi que des accessoires ménagers habituels, est bien pensé jusqu'aux moindres détails et associé à une utilisation optimale de l'espace et à un équipement exemplaire.

L'espace séjour allie parfaitement fonctionnalité et confort avec un groupe de sièges ergonomique et un concept de mobilier léger avec différentes variantes de design.

Intérieur



Découvrez le large éventail de façades de meubles et de variantes de sièges et de canapés, avec leurs différents cuirs et tissus.



CARVER 790 LI



CREDO

CARVER

CHARISMA

CARVER 790 LI



CRUISER DAILY

CRUISER ATEGO

LINER

CENTURION



CARVER 790 LI



OASIS DE SOINS ET DE DÉTENTE

Le Carver a une apparence soignée, tout comme ses propriétaires. La salle de bains espace avec douche séparée, toilettes, plan de toilette, de nombreuses étagères et une grande armoire y contribuent. L'hygiène, la propreté et les soins visibles ne se remarquent pas seulement dans les miroirs de tous les côtés.

Afin d'étendre les soins extérieurs à l'intérieur du corps, la chambre à coucher offre le plus haut niveau de confort. Un sommier à ressorts spécial, des matelas en mousse à froid et des appuie-tête confortables assurent un sommeil reposant et sain.



CARVER 790 LI



790 LI



| VÉHICULE DE BASE | Iveco Daily |
|---|-------------|
| LONGUEUR TOTALE (mm) | 7975 |
| LARGEUR TOTALE (mm) | 2425 |
| HAUTEUR TOTALE (mm) | 3550 |
| MASSE EN CHARGE MAXIMALE TECHNIQUEMENT ADMISSIBLE (kg) | 6500 |
| CHARGE UTILE (kg) | 1245 |

790 RLI



Iveco Daily

8165
2425
3550
6500
1320

791 RLI



Iveco Daily

8165
2425
3550
6500
1320

850 LI



Iveco Daily

8570
2425
3550
6500
1220

CREDO

CARVER

CHARISMA

CRUISER DAILY

CRUISER ATEGO

LINER

CENTURION



890 RLI



| VÉHICULE DE BASE | Iveco Daily |
|---|-------------|
| LONGUEUR TOTALE (mm) | 9170 |
| LARGEUR TOTALE (mm) | 2425 |
| HAUTEUR TOTALE (mm) | 3550 |
| MASSE EN CHARGE MAXIMALE TECHNIQUEMENT ADMISSIBLE (kg) | 6500 |
| CHARGE UTILE (kg) | 1055 |

891 RLI



Iveco Daily

9170

2425

3550

6500

1055

900 GI



Iveco Daily

9450

2425

3550

7490

1905



Microlino, 2 motos,
Opel Rocks-e, Fiat Topolino,
Citroën Ami

CREDO

CARVER

CHARISMA

CRUISER DAILY

CRUISER ATEGO

LINER

CENTURION

CHARISMA

LE GRAND CLASSIQUE

Le plus classique des yachts des terres.

Le Charisma incarne toutes les valeurs représentées par Concorde avec sa philosophie d'entreprise : innovation, qualité et passion. La technologie automobile la plus moderne et innovante, les équipements luxueux et pratiques, ainsi que la passion de l'artisanat et la qualité des matériaux en sont la preuve.

La génération actuelle personnifie un design avancé, une technologie intelligente et un confort sans compromis. Elle est précurseur du secteur en termes de style et exemplaire pour les camping-cars de luxe, ou yachts des terres.

Tarif



Extérieur



De l'espace de rangement à profusion : l'utilisation optimale des espaces de rangement disponibles libère judicieusement de la place pour des tiroirs, des armoires et des surfaces de rangement dans un espace limité.



Le tableau de bord est adapté de manière ergonomique afin que le conducteur puisse toujours voir les données essentielles du véhicule et qu'il puisse atteindre facilement tous les interrupteurs et leviers de fonctionnement.



Le système de chauffage à eau chaude réglable produit trois zones de chaleur qui peuvent être tempérées individuellement. Le chauffage par le sol à deux circuits chauffe séparément le séjour et la salle de bain.



La porte en verre optionnelle du bâtiment s'ouvre et se ferme particulièrement silencieusement grâce à l'aide à la traction. Elle peut être déverrouillée par empreinte digitale, télécommande ou transpondeur. À l'intérieur, elle est équipée d'un store plissé avec une poignée en aluminium, des étagères et des compartiments robustes, ainsi qu'un panneau de commande en verre.



Highlights



CREDO

CARVER

CHARISMA

CRUISER DAILY

CRUISER ATEGO

LINER

CENTURION



CHARISMA

Concorde



CONCORDE

powered by WEICO









ESPACE DE VIE ET ATELIER DE CUISINE

L'espace séjour est un espace de vie. Selon le modèle avec version bar ou cinquième siège en version salon, il est généreusement dimensionné et dispose d'un équipement de grande qualité et incroyablement confortable. Les sièges intégrables du conducteur et du passager offrent un espace séjour supplémentaire.

La cuisine, un atelier d'art par excellence. Des armoires coulissantes avec un grand espace de rangement, des appareils de cuisine de grande qualité, un réfrigérateur volumineux, la table de cuisson en inox et l'évier parfaitement intégré dans un plan de travail en matériau minéral ergonomique créent une atmosphère d'atelier de cuisine.

Intérieur



Découvrez le large éventail de façades de meubles et de variantes de sièges et de canapés, avec leurs différents cuirs et tissus.



CREDO

CARVER

CHARISMA

CRUISER DAILY

CRUISER ATEGO

LINER

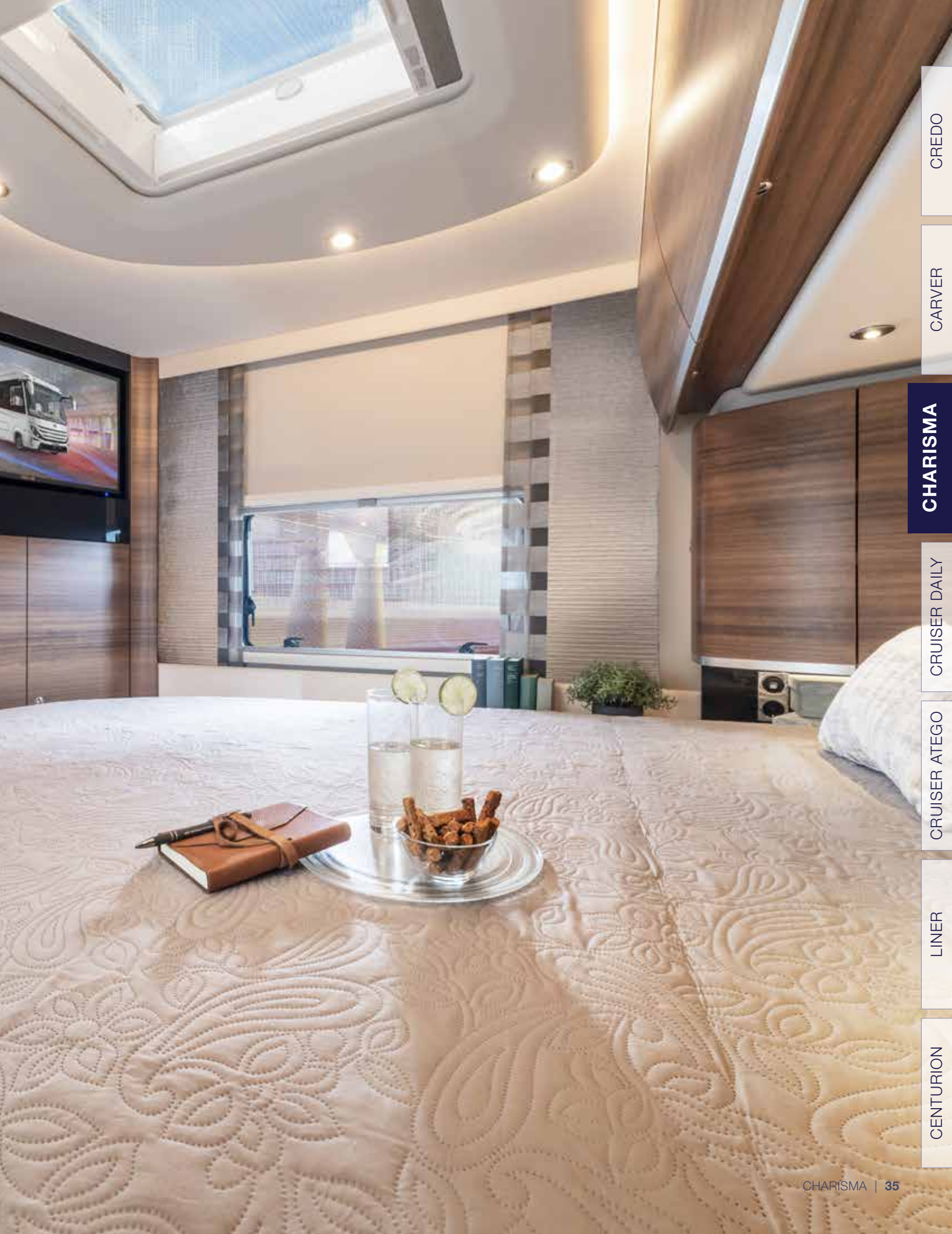
CENTURION

OASIS DE BIEN-ÊTRE ET CENTRE DE RELAXATION

La salle de bain — une oasis de bien-être ! Aménagée avec goût, elle s'étend sur toute la largeur du véhicule avec une généreuse sensation d'espace. La robinetterie en acier inoxydable de qualité, le lavabo et le bac à douche en pierre artificielle fine confèrent une atmosphère de bien-être exclusive.

La chambre à coucher — un centre de relaxation ! Le système de couchage Concorde de grande qualité avec matelas de luxe et sommier à ressorts robuste assure le plus haut niveau de confort, tandis que les dimensions considérables du lit garantissent une sensation de relaxation totale.





CREDO

CARVER

CHARISMA

CRUISER DAILY

CRUISER ATEGO

LINER

CENTURION



860 LI



910 LI



VÉHICULE DE BASE

Iveco Daily

Iveco Daily

LONGUEUR TOTALE (mm)

8770

9270

LARGEUR TOTALE (mm)

2420

2420

HAUTEUR TOTALE (mm)

3540

3540

MASSE EN CHARGE MAXIMALE
TECHNIQUEMENT ADMISSIBLE (kg)

6500

6500

CHARGE UTILE (kg)

1035

825

910 MI



Iveco Daily

- 9270
- 2420
- 3540
- 6500
- 825

910 LSI



Iveco Daily

- 9270
- 2420
- 3540
- 6500
- 825

915 LSI



Iveco Daily

- 9270
- 2420
- 3540
- 6500
- 825

CREDO

CARVER

CHARISMA

CRUISER DAILY

CRUISER ATEGO

LINER

CENTURION

CRUISER DAILY

LE POLYVALENT

La combinaison parfaite entre mobilité, taille et performance.

Le Cruiser incarne la tradition capucine chez Concorde. Une technologie éprouvée et un équipement confortable sont le résultat de nombreuses années d'expérience dans la construction de camping-cars. Alors que les petits modèles d'Iveco séduisent surtout la clientèle sportive et active, les plus grands modèles sont synonymes d'espace généreux, de charge utile importante et de performances impressionnantes.

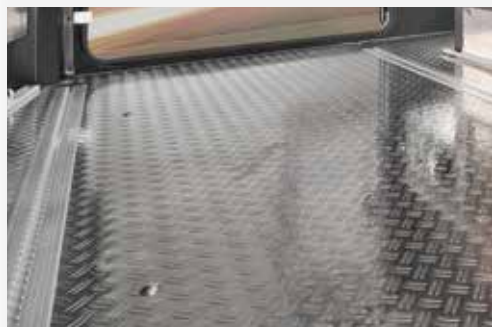
Tarif



Extérieur



Des objets encombrants peuvent abîmer le sol du garage arrière. Le sol en tôle striée en aluminium garantit une protection durable pour le garage, quel que soit ce que vous transportez !



Grâce aux cloisons, les cabines sont isolées et chauffables séparément, faisant des Cruiser des modèles parfaitement adaptés à un voyage l'hiver.



Une canalisation rigide, sans tuyaux flexibles, assure la pression et l'alimentation en eau comme à la maison. Les parois lisses des conduites évitent les dépôts et assurent une hygiène exemplaire.



Le double plancher chauffé d'une hauteur impressionnante offre un espace de rangement généreux. Les trappes de soute avec ouverture à 180° facilitent le chargement d'objets même volumineux.



Highlights



CREDO

CARVER

CHARISMA

CRUISER DAILY

CRUISER ATEGO

LINER

CENTURION



CRUISER

Concorde



CONCORDE

powered by IVECO









CRUISER 901 LA

LES SPÉCIALITÉS DE LA MAISON

La conception de l'espace, avec son salon confortable, son couchage dans l'alcôve et ses innombrables possibilités de rangement, revêt une importance particulière. Les cuisines sont une spécialité de la maison Concorde. Grâce à un système de rangement intelligent, chaque coin et recoin est utilisé. La fonction et le design sont exemplaires. L'équipement technique satisfait même les professionnels de la restauration. La zone de séjour avec le canapé en rond de Concorde offre des impressions et des panoramas fantastiques. Les sièges et les meubles de séjour optimisés, ergonomiquement parlant, créent une atmosphère unique.

Intérieur



Découvrez le large éventail de façades de meubles et de variantes de sièges et de canapés, avec leurs différents cuirs et tissus.

CRUISER 901 LA



CREDO

CARVER

CHARISMA

CRUISER DAILY

CRUISER ATEGO

LINER

CENTURION

LES ESPACES DE BIEN-ÊTRE

La salle de bains et la chambre à coucher sont des lieux de repli parfaits pour le soin du corps et de l'esprit. Une douche spacieuse, un lavabo avec plan de toilette, des toilettes confortables et un armoire spacieuse constituent un ensemble optimal pour les soins corporels quotidiens.

Des lits confortables avec un accès confortable par un escalier ainsi qu'une hauteur considérable avec de la place pour la tête dans l'alcôve offrent une oasis de calme pour un sommeil réparateur.

CRUISER 901 LA





CREDO

CARVER

CHARISMA

CRUISER DAILY

CRUISER ATEGO

LINER

CENTURION

CRUISER 901 LA

CRUISER DAILY | 43



790 RLA



| VÉHICULE DE BASE | Iveco Daily |
|---|-------------|
| LONGUEUR TOTALE (mm) | 7990 |
| LARGEUR TOTALE (mm) | 2380 |
| HAUTEUR TOTALE (mm) | 3550 |
| MASSE EN CHARGE MAXIMALE TECHNIQUEMENT ADMISSIBLE (kg) | 6500 |
| CHARGE UTILE (kg) | 1630 |

791 RLA



Iveco Daily

- 7990
- 2380
- 3550
- 6500
- 1630

890 RLA



Iveco Daily

- 8990
- 2380
- 3550
- 7000
- 1870

CREDO

CARVER

CHARISMA

CRUISER DAILY

CRUISER ATEGO

LINER

CENTURION



891 RLA



| VÉHICULE DE BASE | Iveco Daily |
|---|-------------|
| LONGUEUR TOTALE (mm) | 8990 |
| LARGEUR TOTALE (mm) | 2380 |
| HAUTEUR TOTALE (mm) | 3550 |
| MASSE EN CHARGE MAXIMALE TECHNIQUEMENT ADMISSIBLE (kg) | 7000 |
| CHARGE UTILE (kg) | 1870 |

900 LA



Iveco Daily

| |
|------|
| 8990 |
| 2380 |
| 3550 |
| 7000 |
| 1870 |

901 LA



Iveco Daily

| |
|------|
| 8990 |
| 2380 |
| 3550 |
| 7000 |
| 1870 |

CREDO

CARVER

CHARISMA

CRUISER DAILY

CRUISER ATEGO

LINER

CENTURION

CRUISER

ATEGO

UN CONCENTRÉ DE FORCE

Le Cruiser sur Atego impressionne par son indomptable puissance à traction arrière et sa fonctionnalité maximale. L'assise élevée apporte une visibilité panoramique optimale et un plaisir de conduite en toute sécurité. Le modèle de luxe à capucine à l'épreuve de l'hiver assure une mobilité sans souci avec une sensation toute particulière d'espace, une taille et une charge utile considérables, ainsi que des performances extrêmement élevées. Quatre lits très confortables et un concept de rangement intelligent offrent beaucoup d'espace pour les personnes et le matériel.

Tarif



Extérieur



Le store banne intégré se fond parfaitement dans la carrosserie du véhicule, tant sur le plan visuel qu'aérodynamique. Accessoire à peine visible, il apporte visiblement beaucoup d'ombre.



Le fauteuil de relaxation avec positions allongée et assise vient s'ajouter aux sièges et fauteuils confortables déjà en place, pour encore plus de détente.



Le système de chauffage à eau chaude réglable produit trois zones de chaleur qui peuvent être tempérées individuellement. Des thermostats permettent de réguler individuellement la température du séjour, de l'espace bien-être et de la chambre à coucher, le chauffage par le sol à deux circuits chauffe séparément le séjour et la salle de bain.



L'alimentation en 230 V de l'équipement de base est assurée par deux batteries gel d'une capacité combinée de 340 Ah et un convertisseur sinus (puissance continue de 1600 W, crête à 3000 W).



Highlights



CREDO

CARVER

CHARISMA

CRUISER DAILY

CRUISER ATEGO

LINER

CENTURION



Concorde



CONCORDE



CRUISER





VIVRE COMME À LA MAISON

L'espace séjour à l'arrière est organisé en un intérieur spacieux avec des sièges de haute qualité et des meubles conçus pour une atmosphère exclusive, tant d'un point de vue optique que fonctionnel.

Avec un système de rangement sophistiqué et des équipements optimaux tels qu'une plaque cuisine deux feux, un mitigeur un levier, un évier parfaitement intégré, un réfrigérateur, un four et un micro-ondes, suivant le modèle, la cuisine séduit.

Intérieur



Découvrez le large éventail de façades de meubles et de variantes de sièges et de canapés, avec leurs différents cuirs et tissus.



CRUISER 950 LSRA



CRUISER 890 RLA



CRUISER 890 RLA

CREDO

CARVER

CHARISMA

CRUISER DAILY

CRUISER ATEGO

LINER

CENTURION



CRUISER 890 RLA



CRUISER 890 RLA

OASIS DE SOINS ET DE TRANQUILLITÉ

La salle de bain premium avec douche et toilettes, ainsi qu'un plan de toilette spacieux avec compartiments de rangement sont les garants parfaits de soins corporels agréables. Le chauffage par le sol vient compléter l'offre de bien-être total.

Avec son système confortable de matelas et la grande liberté de mouvement, le lit double en capucine apporte un sommeil paisible et reposant. Les lanterneaux dans le toit et les fenêtres latérales de la capucine créent une atmosphère de havre de paix, avec une vue paradisiaque.

CRUISER 950 LSRA



CREDO

CARVER

CHARISMA

CRUISER DAILY

CRUISER ATEGO

LINER

CENTURION



890 RLA



| | |
|---|----------|
| VÉHICULE DE BASE | MB Atego |
| LONGUEUR TOTALE (mm) | 8985 |
| LARGEUR TOTALE (mm) | 2500 |
| HAUTEUR TOTALE (mm) | 3860 |
| MASSE EN CHARGE MAXIMALE TECHNIQUEMENT ADMISSIBLE (kg) | 11990 |
| CHARGE UTILE (kg) | 3485 |

950 LSA



MB Atego

9625

2500

3860

11990

3305

CREDO

CARVER

CHARISMA

CRUISER DAILY

CRUISER ATEGO

LINER

CENTURION

LINER

LE LUXE HAUT DE GAMME SUR TOUTE LA LIGNE

Les Liner de Concorde sont une classe à part entière. Un équipement haut de gamme exceptionnel et l'utilisation maximale de l'espace sont ici parfaitement combinés.

Cette classe s'accompagne d'une masse impressionnante. Construit sur châssis Mercedes-Benz Atego avec un moteur six cylindres en ligne de 299 ch ou sur Mercedes-Benz Actros avec jusqu'à 450 ch de puissance, ce camping-car haut de gamme d'un poids total de plus de 12 tonnes, d'une longueur allant jusqu'à 11,50 mètres et d'une largeur de près de 2,50 mètres se déplace avec une majesté incontestée sur les routes et à travers la campagne.

Tarif



Extérieur



La lumière crée l'ambiance. Un éclairage indirect dans le dais illumine les meubles et fait briller le bois, tout comme un éclairage LED à intensité variable près du sol, dans la zone des plinthes.



Le tableau de bord dynamique enveloppe le conducteur de ses courbes ergonomiques. Les écrans placés de part et d'autre du volant sont bien visibles et les interrupteurs et leviers de fonction sont à portée de main.



Le système de chauffage à eau chaude réglable produit quatre zones de chaleur qui peuvent être tempérées individuellement. Une vanne thermostatique permet une régulation indépendante de la cabine du conducteur, de l'espace séjour, de l'espace salle de bain et de la chambre à coucher. Le chauffage par le sol à deux circuits chauffe séparément le séjour et la salle de bain.



L'assistance au freinage d'urgence et l'alerte de franchissement involontaire de ligne assurent de série votre sécurité. Le système à radar de l'assistance au freinage d'urgence détecte les obstacles et intervient en cas d'absence d'activité du conducteur. La caméra du système d'alerte de franchissement de ligne aide le conducteur à rester dans sa file.



Highlights



CREDO

CARVER

CHARISMA

CRUISER DAILY

CRUISER ATEGO

LINER

CENTURION











ATMOSPHÈRE DE VIE ET ATELIER DE CUISINE

Les Liner se caractérisent par un mobilier d'intérieur élégant. Les matériaux les plus fins et la meilleure finition, ainsi qu'une optique des meubles pouvant être choisie individuellement selon le modèle, donnent libre cours à un goût personnel et exclusif. Un revêtement de sol spécial dans le style de celui d'un yacht et aux valeurs de confort de haut niveau vient compléter cet ensemble de bon goût.

La cuisine en U est équipée d'appareils ménagers de haute qualité, de placards et de tiroirs très spacieux ainsi que de surfaces de travail généreuses. En plus d'une fonctionnalité coordonnée de manière optimale, une attention particulière a été accordée à un design exclusif.

Intérieur



Découvrez le large éventail de façades de meubles et de variantes de sièges et de canapés, avec leurs différents cuirs et tissus.

LINER 996 MI



CREDO

CARVER

CHARISMA

CRUISER DAILY

CRUISER ATEGO

LINER

CENTURION

OASIS DE BIEN-ÊTRE ET CENTRE DE RELAXATION

Une salle de bain à l'ambiance 5 étoiles, meublée avec goût et offrant un espace généreux. La robinetterie en acier inoxydable de qualité et le lavabo en pierre artificielle fine confèrent une atmosphère de bien-être exclusive.

La chambre à coucher : un centre de relaxation. Dans la chambre à coucher aux dimensions généreuses à l'arrière, le système de couchage Concorde de grande qualité, avec son matelas en mousse à froid confortable et son sommier à lattes stable, assure un confort optimal. Les dimensions considérables du lit central ou de la variante à lits jumeaux créent une sensation de relaxation totale. Il en est de même avec le lit pavillon en option.





CREDO

CARVER

CHARISMA

CRUISER DAILY

CRUISER ATEGO

LINER

CENTURION



940 LSI



| VÉHICULE DE BASE | MB Atego |
|---|----------|
| LONGUEUR TOTALE (mm) | 9485 |
| LARGEUR TOTALE (mm) | 2500 |
| HAUTEUR TOTALE (mm) | 3780 |
| MASSE EN CHARGE MAXIMALE TECHNIQUEMENT ADMISSIBLE (kg) | 11990 |
| CHARGE UTILE (kg) | 3150 |

945 LSI



MB Atego

9485

2500

3780

11990

3150

940 MI



MB Atego

9485

2500

3780

11990

3150

945 MI



MB Atego

9485

2500

3780

11990

3150

CREDO

CARVER

CHARISMA

CRUISER DAILY

CRUISER ATEGO

LINER

CENTURION



990 RLI



| | |
|---|----------|
| VÉHICULE DE BASE | MB Atego |
| LONGUEUR TOTALE (mm) | 9985 |
| LARGEUR TOTALE (mm) | 2500 |
| HAUTEUR TOTALE (mm) | 3780 |
| MASSE EN CHARGE MAXIMALE TECHNIQUEMENT ADMISSIBLE (kg) | 11990 |
| CHARGE UTILE (kg) | 2460 |

995 RLI



MB Atego

- 9985
- 2500
- 3780
- 11990
- 2460

990 GI



Smart 3

MB Atego

- 9985
- 2500
- 3780
- 11990
- 2760

MB Actros

- 10065
- 2500
- 3850
- 18000
- 6260

995 GI



Smart 3

MB Atego

- 9985
- 2500
- 3780
- 11990
- 2760

MB Actros

- 10065
- 2500
- 3850
- 18000
- 6260



1090 GI



Mini Cooper SD

Fiat 500
Fiat Abarth 500

| VÉHICULE DE BASE | MB Atego | MB Actros |
|---|----------|-----------|
| LONGUEUR TOTALE (mm) | 10985 | 11065 |
| LARGEUR TOTALE (mm) | 2500 | 2500 |
| HAUTEUR TOTALE (mm) | 3780 | 3850 |
| MASSE EN CHARGE MAXIMALE TECHNIQUEMENT ADMISSIBLE (kg) | 15000 | 18000 |
| CHARGE UTILE (kg) | 5560 | 6050 |

1095 GI



Mini Cooper SD



Fiat 500
Fiat Abarth 500

| MB Atego | MB Actros |
|----------|-----------|
| 10985 | 11065 |
| 2500 | 2500 |
| 3780 | 3850 |
| 15000 | 18000 |
| 5560 | 6050 |

1090 GIO



| MB Atego | MB Actros |
|----------|-----------|
| 10985 | 11065 |
| 2500 | 2500 |
| 3780 | 3850 |
| 15000 | 18000 |
| 5750 | 6240 |

* Garage multivariable pour voiture d'une longueur allant jusqu'à 4,30 m et d'un poids maximum de 1 400 kg. Contrôle individuel nécessaire.

CREDO

CARVER

CHARISMA

CRUISER DAILY

CRUISER ATEGO

LINER

CENTURION

CENTURION

LA RÉFÉRENCE

Pour nous, sans aucun doute, le camping-car Centurion est le modèle haut de gamme par excellence. Ce véhicule, en version intégrale ou profilée, combine tout ce qui mérite l'appellation de luxe et est le résultat d'années d'expérience et de développement fructueux.

Le confort au plus haut niveau, la technologie selon les normes les plus élevées, les innovations dans tous les domaines et le design et le style uniques font de lui notre chef-d'œuvre.

Tarif



Extérieur



Ce chef-d'œuvre technique permet d'agrandir l'espace de vie et la cuisine par simple pression sur un bouton, créant ainsi une séparation de la pièce et un poste de travail digne d'une star grâce à son plan de travail extensible. Le salon Havana avec fonction relax est une nouveauté et apporte une détente et un confort inimaginables au camping-car.



Une structure spatiale en aluminium dans le double plancher du Centurion garantit une « statique de cave » extrêmement stable en reliant le châssis auxiliaire et le plancher du séjour pour former une caisse solide.

Grâce à cette construction intelligente, les meubles et la structure murale restent durablement liés l'un à l'autre.



Le système Lift Up de Concorde : un bijou, pas seulement d'un point de vue technique. Cette porte de garage arrière s'ouvre hydrauliquement vers le haut.



Les vérins hydrauliques du système d'étau de levage sont montés sur des vérins porteurs qui augmentent la portée d'environ 90 cm et garantissent ainsi un support plus stable.



Highlights



CREDO

CARVER

CHARISMA

CRUISER DAILY

CRUISER ATEGO

LINER

CENTURION









UNE ALLURE IMPOSANTE ALLIÉE À UN LUXE ABSOLU

Laissez-vous séduire par notre Centurion ! Les trappes de bus confèrent au véhicule une apparence générale harmonieuse, tandis que les serrures électroniques et les vérins à gaz sont logés en toute sécurité dans la zone protégée du double plancher. Les bandes charnière en aluminium avec noyau en caoutchouc qui fixent les trappes empêchent l'eau de s'infiltrer entre la paroi latérale et la trappe lorsque celle-ci est ouverte.

Le séjour avec cuisine, qui peut être agrandi d'une simple pression sur un bouton grâce au Slide Out, est un véritable chef-d'œuvre technique. Le salon Havane vous offre une détente et un confort inattendus dans votre camping-car. L'escalier extérieur monobloc, avec ses grandes marches éclairées et sa rampe en acier inoxydable, garantit une sécurité absolue lors de l'accès au véhicule.





CREDO

CARVER

CHARISMA

CRUISER DAILY

CRUISER ATEGO

LINER

CENTURION

DES DÉTAILS TECHNIQUES ASTUCIEUX POUR UNE SÉCURITÉ ET UN CONFORT ACCRUS

Le système Lift-up Concorde constitue une prouesse technique exceptionnelle. Ce système hydraulique breveté permet de soulever ou d'abaisser automatiquement la porte d'une simple pression sur un bouton et de la verrouiller en toute sécurité.

Notre spoiler caractéristique, équipé d'une caméra intégrée pour le système Bird-View, garantit une visibilité arrière sûre lors des manœuvres. De nuit, le feu arrière intégré assure un éclairage suffisant.

Nos caméras miroir disponibles en option offrent en outre la visibilité nécessaire vers l'arrière, même pendant le trajet, via des écrans placés sur les montants A.





CREDO

CARVER

CHARISMA

CRUISER DAILY

CRUISER ATEGO

LINER

CENTURION

LUXE ET CONFORT – L'EXPÉRIENCE DE LA VIE MOBILE

Le séjour avec salon Havanna et fauteuil de relaxation, le revêtement en cuir exclusif, la construction pratique de la table et l'équipement multimédia satisfont aux exigences les plus élevées.

La cuisine suit dans le même esprit, également au plus haut niveau. Un style à couper le souffle, un espace optimal et un équipement de confort de qualité domestique ne laissent rien à désirer ici non plus.

Intérieur





CREDO

CARVER

CHARISMA



CRUISER DAILY

CRUISER ATEGO

LINER

CENTURION





UN ELDORADO POUR LE SOIN ET LE REPOS

L'ambiance de la salle de bains du Centurion est quasiment indescriptible. Un plan de base généreux avec de fabuleux espaces de rangement, une douche tropicale unique, des toilettes confortables et un lavabo fonctionnel sont parfaitement mis en valeur visuellement par de grands miroirs et des spots LED, créant ainsi une impression spatiale incomparable.

La zone de couchage est un havre de tranquillité digne d'un conte de fées. La combinaison des meubles design, de l'éclairage parfait de la pièce et du lit central aux dimensions respectables, ainsi que du couchage de qualité grâce à un choix optimal de matelas, mérite d'être qualifiée d'onirique.

CREDO

CARVER

CHARISMA



CRUISER DAILY

CRUISER ATEGO

LINER

CENTURION



1200 GSI



Mini Cooper SD



Fiat 500
Fiat Abarth 500

| VÉHICULE DE BASE | MB Actros |
|---|-----------|
| LONGUEUR TOTALE (mm) | 12000 |
| LARGEUR TOTALE (mm) | 2500 |
| HAUTEUR TOTALE (mm) | 3900 |
| MASSE EN CHARGE MAXIMALE TECHNIQUEMENT ADMISSIBLE (kg) | 22000 |
| CHARGE UTILE (kg) | 5414 |

1205 GSI



MB Actros

12000

2500

3900

22000

5414

CREDO

CARVER

CHARISMA

CRUISER DAILY

CRUISER ATEGO

LINER

CENTURION

LA FAMILLE CONCORDE



Tout au long de l'année, nous organisons à Aschbach différents événements qui privilégient la convivialité familiale. Pour nous, une réunion Concorde, cela signifie rencontrer des amis, déguster ensemble de délicieuses spécialités régionales, échanger au cours d'une conversation agréable où même les utilisateurs de camping-cars étrangers à la marque se sentent toujours bienvenus et à l'aise.

Nos visites guidées suscitent toujours un grand enthousiasme, car elles offrent une merveilleuse opportunité de faire de nouvelles découvertes avec des amis au cours de petites excursions organisées sur la journée, de savourer de délicieux repas ou d'explorer des paysages et des sites exceptionnels de manière plus ciblée.





Les excursions soigneusement préparées et accompagnées par des guides polyglottes constituent, en particulier pour les néophytes, une bonne occasion de découvrir la famille Concorde et les différents types de véhicules.

Les 15 clubs de marque Concorde organisent indépendamment les uns des autres des rencontres et des excursions communes. Les personnes qui le souhaitent peuvent programmer leur propre événement et y inviter des amis si elles le souhaitent.

Notre communauté Concorde rassemble les intérêts les plus divers. Néanmoins, ce qui nous unit tous, c'est l'amour et la passion que nous portons à la marque Concorde.

Ainsi, des amateurs de voitures classiques rencontrent des actifs du sport automobile et motocycliste ou des adeptes de plongée sous-marine pour discuter et faire la fête ensemble. Les activités sportives nous ont permis par le passé de trouver d'excellents partenaires de coopération, qui font eux-mêmes preuve du plus grand enthousiasme.

Une chose est claire : chacun trouve sa place dans la grande et chaleureuse famille Concorde.





Concorde

REISEMOBILE AUS LEIDENSCHAFT

Concorde Reisemobile GmbH
Concorde-Straße 2-4 · D-96132 Schlüsselfeld-Aschbach
Téléphone +49 (0) 9555 9225-0 Téléfax +49 (0) 9555 9225-44
Internet : www.concorde.eu Courriel : info@concorde.eu

Toutes les indications et illustrations concernent les camping-cars Concorde à compter de l'année de construction 2025. Le programme de modèles, les données techniques et les propriétés de l'équipement peuvent différer selon le pays. Le modèle se base sur le code de la route allemand (StVO) et la loi allemande d'admission à la circulation (StVZO). Tout droit de modification réservé, même sans annonce préalable. Pour toute information actuelle, vous pouvez vous adresser à votre revendeur Concorde. Veuillez noter que ce document comporte des illustrations correspondant à des véhicules comportant des équipements spéciaux qui peuvent différer de l'équipement de série.