



Concorde

REISEMOBILE AUS LEIDENSCHAFT



CARVER SELECT



RAUM UND FREIHEIT IN PERFEKTER HARMONIE

Auf kompaktem Raum entfaltet sich eine großzügige Wohnwelt, die alle Erwartungen übertrifft.

Vom gemütlichen Schlafzimmer über das stilvolle Bad bis zur funktionalen Küche – jeder Bereich ist mit Blick auf Komfort und Bewegungsfreiheit gestaltet.

Der Wohnraum sorgt mit ergonomisch geformter Sitzgruppe und einem Leichtbaumöbel-Konzept mit unterschiedlichen Design-Varianten für eine perfekte Kombination aus Funktionalität und Komfort.



MODERNE RÄUME

Die Innenraumgestaltung überzeugt durch ein intelligentes Konzept, das jeden Winkel optimal nutzt. Mit einer eleganten Farbgebung, sorgfältig ausgewählten Materialien und einem ausgeklügelten Lichtkonzept entsteht ein Raum, der durch eine mutige und frische Note besticht.





IHR CARVER INDIVIDUELL WIE SIE: WÄHLEN SIE 3 AUS 6 PAKETE OHNE AUFPREIS

CHASSIS SELECT-PAKET



PAKETWERT: 21.545€

Auflastung 7.490 kg
Spurverbreiterung Vorder- und Hinterachse
Fahrwerksoptimierte Stoßdämpfer
Concorde Fahrwerks-Paket Hinterachse
Leichtmetallfelgen 16"
Leder-Multifunktionslenkrad abnehmbar
Doppelton-Druckluftfanfare

BODY SELECT-PAKET



PAKETWERT: 19.235€

Verzurrsystem mit Airlineschienen und 4 Spannösen in Heckgarage
Zentralverriegelung für Stauraumklappen mit elektrischer Sensoröffnung
elektrische Seitenwandmarkise 5,5 m
LED-Seiten- und Heckwandbeleuchtung
LED-Beleuchtung für Stauräume
Bugspiegel rechts und links
Reisebus-Außenspiegel weiß lackiert
Fahrerhaus-Seitenscheiben isolierverglast mit elektrischer Betätigung
Aufbaufenster mit Tönung in privacy black
Elektrisches Sonnenrollo

ELEKTRO SELECT-PAKET



PAKETWERT: 20.565€

Elektro-Leistungspaket „Lithium Power“
1 x Lithium-Batterie 660 Ah
Kombi-Ladegerät 150 A
Sinus Wechselrichter von 12 V auf 230 V
6000 W Spitzen- und 3000 W Dauerleistung
Solaranlage mit ca. 560 W maximaler Leistung
Birdview 4-Kamera-Rundumsichtsystem

Beispiel Carver Select 790 L

Ausstattung und Paketwert variieren je nach Grundriss.

Gemacht für Ihre Art zu reisen: Gestalten Sie Ihr Traumfahrzeug mit einem Ausstattungspaket im Wert von ca. 60.000 €. Jedes Select-Paket ist sorgfältig entwickelt und vereint hochwertige Materialien, durchdachte Funktionen und stilvolle Details – perfekt aufeinander abgestimmt.

Verleihen Sie Ihrem Reisemobil die Ausstattung, die Sie sich wünschen, und genießen Sie jede Fahrt mit maximalem Komfort, Flexibilität und Stil. Wählen Sie drei Pakete, die genau zu Ihnen passen – und das alles ohne Aufpreis. Erleben Sie Reisen, die so einzigartig sind wie Sie.

DESIGN SELECT-PAKET



PAKETWERT: 20.445€

Leder-Polsterung „Coco“

Möbelbau in Atlas Zeder

Armaturen Brett mit Kunstleder
Bicolor „Coco/Terra“

Tisch auszieh- und absenkbar mit
Tischauflagepolster

Speer nach Wunschfarbe
(5 Farben zur Auswahl)

Jalousien Wohnraum in Holzoptik

grauer Wohnraumteppich flächen-
bündig verlegt und herausnehmbar

Shadow Line LED Hauptschein-
werfer und im Stoßfänger integ-
rierte Nebelscheinwerfer

ENTERTAIN SELECT-PAKET



PAKETWERT: 18.010€

Satelliten-TV-Anlage mit Full HD
LED Smart TV 24" im Eingangsbereich
und Heckschlafrum

5G-WLAN Router

Navigationssystem mit Reisemobil-
Software und Touchscreen-
Bildschirm 10"

Soundsystem mit Lautsprecher
im Fahrerhaus und Wohnraum,
Subwoofer, Soundprozessor

Akustik-Paket für den Schlafrum

Steckdosenkombination im Doppel-
boden mit Bodendurchführung

2 x 60 W Hochleistungs-USB-C
Steckdose

KOMFORT SELECT-PAKET



PAKETWERT: 19.095€

Frontsichtschutzrollo Privacy

Medicool Mehrzonen-
Kaltschaummatratze

Spannbettlaken Set passgenaue
Form

Ledereinfassungen an Fenstern

CL-Lounge
(4-Personen-Zulassung)

Tisch auszieh- und absenkbar mit
Tischauflagepolster

Panorama-Dachluke mit
elektrischem Antriebsset im
Wohn- und Schlafrum

Dachventilator

Geschirrspülmaschine unter
Kochmulde

Beleuchtete Acryl-Glasscheibe in
der Küche

Luxus-Fahrerhaus-Schwingsitze

BLICKFANG AUF GANZER LINIE

Der Carver Select verkörpert Dynamik und Eleganz in perfekter Harmonie. Seine sportliche Front mit Shadow-Line-Scheinwerfern und markantem blauen Speer an der Seite verleiht ihm eine junge, frische Note. Innen begeistert das exklusive Interieur ganz wie du es willst – Design, ganz nach deinen Wünschen. Mit Komfort, Raumgefühl und einer Top-Ausstattung setzt der Carver Select neue Maßstäbe im Luxus-Reisemobilbau.



ERWEITERTE SERIENAUSSTATTUNG

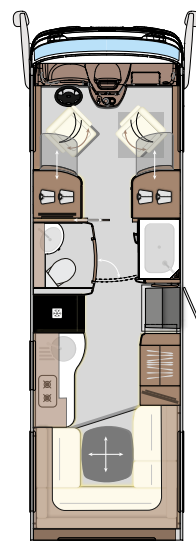
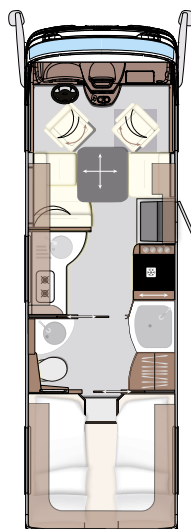
| | |
|--|----------|
| Chassisvariante Iveco Daily 70C (7.000 kg zulässige Gesamtmasse) (Serie 890 RRL und 920 G) | 3.085,- |
| Motorvariante Iveco Daily C21 (Euro VI), Hubraum 3,0 l, 152kW (207 PS), Drehmoment 470 Nm | 3.590,- |
| ZF-Wandler-Automatik-Getriebe | 6.925,- |
| Differentialsperre für Hinterachse | 1.410,- |
| Komfort- und Sicherheitspaket | |
| - Abstandsregeltempomat (ACC) mit Staufunktion | |
| - Notbremsassistent AEBS mit City-Brake pro | |
| - Aktiver Spurhalteassistent mit Warntongeber | |
| - Regen- / Lichtsensor | 7.590,- |
| Kraftstofftank 120 l | 895,- |
| Hydraulische Hubstützenanlage mit automatischer Nivellierung | 10.785,- |

Beispiel Carver Select 790 L

| | |
|--|-----------------|
| Grundpreis Carver 790 L | 265.350,- |
| Wert gesamt - inklusive 3 Pakete (Body + Elektro + Design) | 359.875,- |
| Preis Carver Select 790 L | 293.950,- |
| Ihr Preisvorteil | 65.925,- |



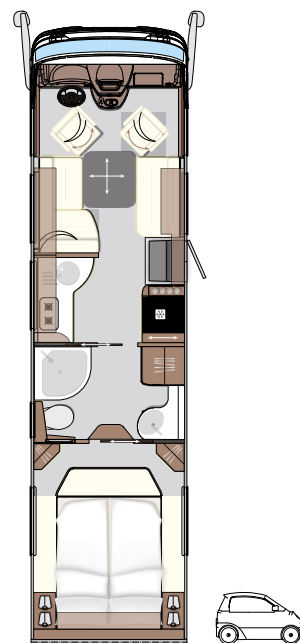
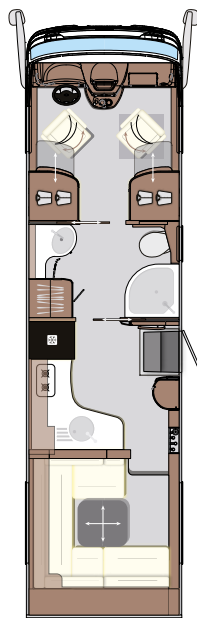
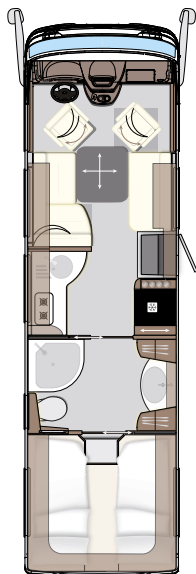
TECHNISCHE DATEN



CARVER 790 L

CARVER 791 RL

| | | |
|--|------------------|------------------|
| BASISFAHRZEUG | Iveco Daily | Iveco Daily |
| CHASSISTYP | 65C18 | 65C18 |
| MOTOR (Euro VI e) | 4-Zylinder | 4-Zylinder |
| HUBRAUM | 3,0 l | 3,0 l |
| LEISTUNG | 129 kW (175 PS) | 129 kW (175 PS) |
| DREHMOMENT | 430 Nm | 430 Nm |
| GESAMTLÄNGE (mm) | 7995 | 8085 |
| GESAMTBREITE (mm) | 2400 | 2400 |
| GESAMTHÖHE (mm) | 3460 | 3460 |
| RADSTAND (mm) | 4350 | 4350 |
| TECHNISCH ZULÄSSIGE GESAMTMASSE (kg) | 6500 | 6500 |
| MASSE IN FAHRBEREITEM ZUSTAND (kg) | 5255 | 5180 |
| ZULADUNG (kg) | 1245 | 1320 |
| ANHÄNGELAST GEBREMST (kg) | 3500 | 3500 |
| SITZPLÄTZE MIT 3-PUNKT-SICHERHEITSGURT | 3 / 4 | 2 / 4 |
| SITZGRUPPE LINKS (mm) | 1255 / 890 | — |
| SITZBANK RECHTS (mm) | 700 / 650 | — |
| HECKBETT (mm) | 2 x 2000 / 845 | — |
| SITZGRUPPE HECK | — | 2000 / 1600 |
| BETTENMASS HUBBETT (optional (Serie 791 RL und 890 RRL), mm) | 2000 / 1350 | 2 x 2000 / 830 |
| HÖHE ÜBER HUBBETT (mm) | 860 | 970 |
| GARAGENTÜR RECHTS, H/B (mm) | 1250 / 1150 | 1070 / 1150 |
| GARAGENTÜR LINKS, H/B (mm) | 1250 / 1150 | 1070 / 680 |
| HECKKLAPPE H/B (mm) | — | — |
| AKTIONSPREIS CARVER SELECT INKLUSIVE 3 SELECT-PAKETE | 293.950,- | 293.950,- |



CARVER 850 L

CARVER 890 RRL

CARVER 920 G

| | | |
|------------------|--------------------|------------------|
| Iveco Daily | Iveco Daily | Iveco Daily |
| 65C18 | 70C18 | 70C18 |
| 4-Zylinder | 4-Zylinder | 4-Zylinder |
| 3,0 l | 3,0 l | 3,0 l |
| 129 kW (175 PS) | 129 kW (175 PS) | 129 kW (175 PS) |
| 430 Nm | 430 Nm | 430 Nm |
| 8590 | 9085 | 9450 |
| 2400 | 2400 | 2400 |
| 3460 | 3460 | 3460 |
| 4750 | 5100 | 5100 |
| 6500 | 7200 | 7490 |
| 5280 | 5445 | 5585 |
| 1220 | 1755 | 1905 |
| 3500 | 3300 | 2500 |
| 3 / 4 | 2 / 4 ¹ | 3 / 4 |
| 1450 / 890 | — | 1450 / 890 |
| 1170 / 650 | — | 1170 / 650 |
| 2 x 2000 / 845 | — | 2000 / 1570 |
| — | 2000 / 1350 / 830 | — |
| 2000 / 1350 | 2 x 2000 / 830 | 2000 / 1350 |
| 860 | 970 | 860 |
| 1250 / 1150 | 1070 / 1150 | — |
| 1250 / 1150 | 1070 / 680 | — |
| — | — | 1500 / 1650 |
| 298.950,- | 301.400,- | 353.700,- |

¹ 2 x Beckengurt in Sitzbank gegen Fahrtrichtung



Concorde

REISEMOBILE AUS LEIDENSCHAFT



Concorde Reisemobile GmbH

Concorde-Straße 2-4 · D-96132 Schlüsselfeld-Aschbach

Telefon +49 (0) 9555 9225-0 · Telefax +49 (0) 9555 9225-44

Internet: www.concorde.eu · E-Mail: info@concorde.eu

Alle Angaben und Abbildungen gelten für Concorde Reisemobile ab Modelljahr 2026. Modellprogramm, technische Daten und Ausstattungsmerkmale können sich landesspezifisch unterscheiden. Die Ausführung basiert auf der deutschen StVO und StVZO. Änderungen, auch ohne vorherige Ankündigung, bleiben vorbehalten. Ihr Concorde Händler gibt Ihnen gerne aktuelle Informationen. Bitte beachten Sie, dass auch Fahrzeuge mit Sonderausstattung, die vom Liefer- und Serienumfang abweichen kann, abgebildet sind.

Stand: 08/2025