

VANY 2008

VOTRE VOYAGE COMMENCE  
MAINTENANT...\*



\* Il vostro viaggio inizia qui...



Proposer des camping-cars de qualité, fiables et accessibles au plus grand nombre, voilà l'idée fondatrice de **Challenger** depuis sa création en 1985.

**Challenger** est devenu aujourd'hui l'un des premiers constructeurs européens, et sa volonté de proposer des véhicules de qualité au meilleur prix l'anime toujours.

Cette philosophie du juste prix s'applique à toute la gamme **Challenger** et c'est pourquoi, fidèle à ses convictions, **Challenger** vous propose **Vany**, pour que chacun puisse dire dès aujourd'hui :

**Mon voyage commence maintenant !**



*Proporre al grande pubblico una serie di camper di qualità, affidabili ed accessibili: è questa l'idea su cui si fonda **Challenger** fin dalla sua creazione, avvenuta nel 1985.*

***Challenger** è oggi diventato uno dei primi costruttori europei, è la sua volontà di proporre veicoli di qualità al miglior prezzo rimane sempre il suo spirito primario.*

*Questa filosofia del giusto prezzo si applica all'intera gamma **Challenger** ed è per tale motivo che **Challenger**, tenendo fede alle proprie convinzioni, vi propone **Vany**, affinché da oggi stesso ognuno possa dire:*

***Il mio viaggio inizia ora!***







Vany SD Premium

VANY

BON VOYAGE...\*

\* *Buono viaggio...*



VANY SD











Vany 02 Prestige





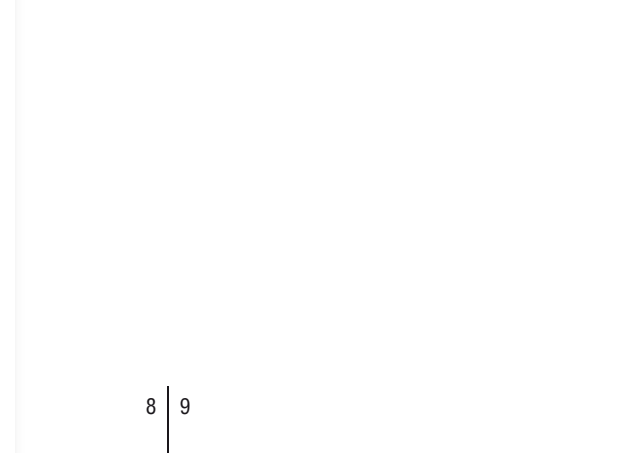


Vany 04 Premium



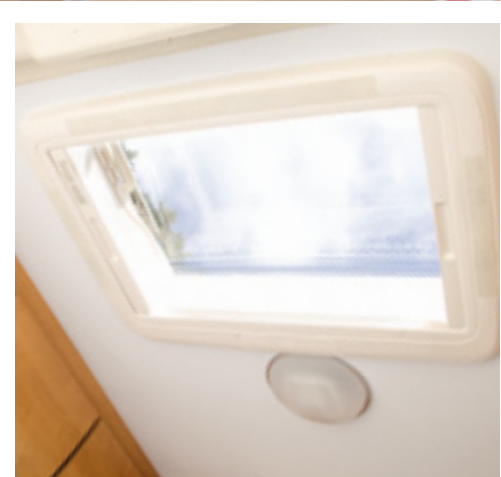


VANY 02





VANY 04





## 2 NIVEAUX D'ÉQUIPEMENTS / LIVELLI DI DOTAZIONI

### PREMIUM

100 CH (SD)  
120 CH (SD - 02 - 04)

### PRESTIGE

120 CH (SD - 02 - 04)  
157 CH (02 - 04)

#### PORTEUR / CHASSIS

PACK DE BASE / <i>PACK BASE</i>	S*	S*
PACK CLIM / <i>PACK CLIMA</i>	O	S
PACK SÉCURITÉ PLUS / <i>PACK SICUREZZA PLUS</i>	■	S
PACK MÉDIA / <i>PACK MEDIA</i>	O	S
Peinture métallisé (gris, champagne ou bleu) / <i>Vernice metallizzata (grigio, champagne o blu)</i>	O	O

#### CELLULE / CELLULA

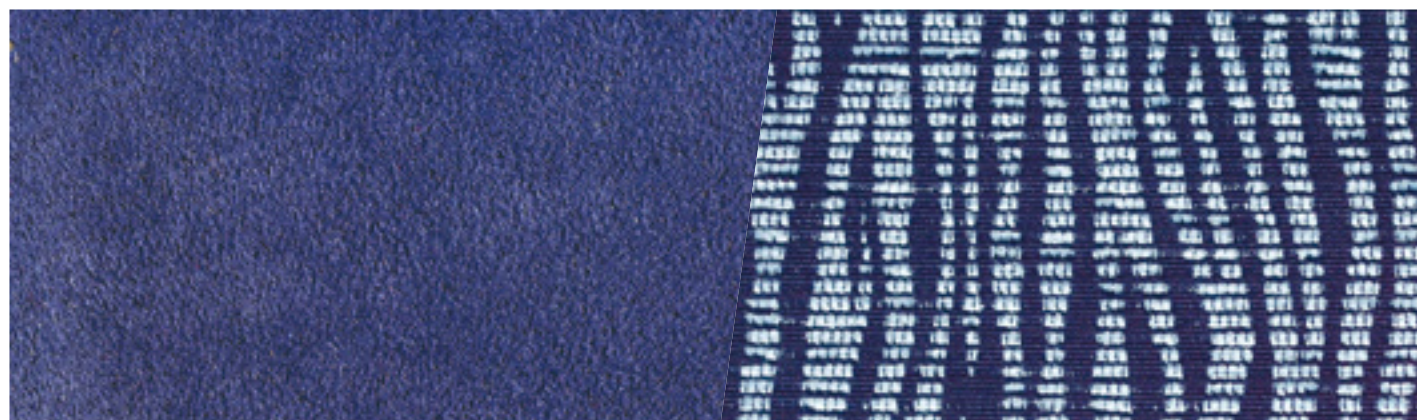
Rideau de séparation cabine / <i>Tenda separazione cabina</i>	S	S
Moquette cabine / <i>Moquette cabina</i>	S	S
Marchepied électrique / <i>Gradino elettrico larghezza</i>	S	S
Lanterneau panoramique / <i>Oblò panoramico</i>	S	S
Housses siège cabine / <i>Fodere sedile cabina</i>	S	S
Pack hiver / <i>Pacchetto inverno</i>	O	S
Moquette cellule / <i>Moquette cellula</i>	O	S
Pare-chocs peints / <i>Paraurti in tinta con la carrozzeria</i>	■	S
Country Rack / <i>Country Rack</i>	■	S
Bas de caisse latéraux / <i>Minigonne laterali</i>	■	S

■ : Non disponible / *Non possibile*

S : Standard / *Standard*

O : Option / *Optional*

\* Sauf sièges pivotants (Vany 04) /  
*Ecceto sedili girevoli (Vany 04)*





## PACK DE BASE / *PACK BASE*

Enjoliveurs / *Copri cerchi*  
Prédisposition radio avec 4 HP / *Predisposizione radio con 4 casse*  
Verrouillage centralisé à télécommande / *Chiusura centralizzata con telecomando*  
Lève-vitres électrique / *Alzacristalli elettrici*  
Vitres teintées / *Vetri azzurrati*  
Rétroviseurs électriques dégivrants / *Retrovisori elettrici sbrinatori*  
ABS / *ABS*  
Double Airbag / *Doppio Air Bag*  
Sièges pivotants réglables en hauteur / *Sedili girevoli regolabili in altezza*  
avec double accoudoir (sauf Vany 04) / *con doppio bracciolo (eccetto Vany 04)*

## PACK CLIM / *PACK CLIMA*

Climatisation de cabine / *Climatizzatore manuale*

## PACK SÉCURITÉ PLUS / *PACK SICUREZZA PLUS*

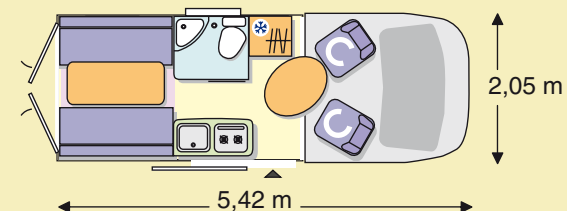
ASR / *ASR*  
Régulateur de vitesse / *Regolatore di velocità*

## PACK MÉDIA / *PACK MEDIA*

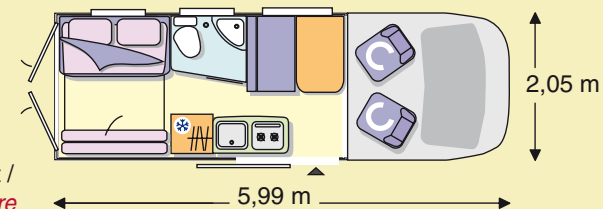
Radio CD avec commande au volant / *Radio CD con comandi al volante*

## IMPLANTATIONS / *PIANTINE*

### Vany SD

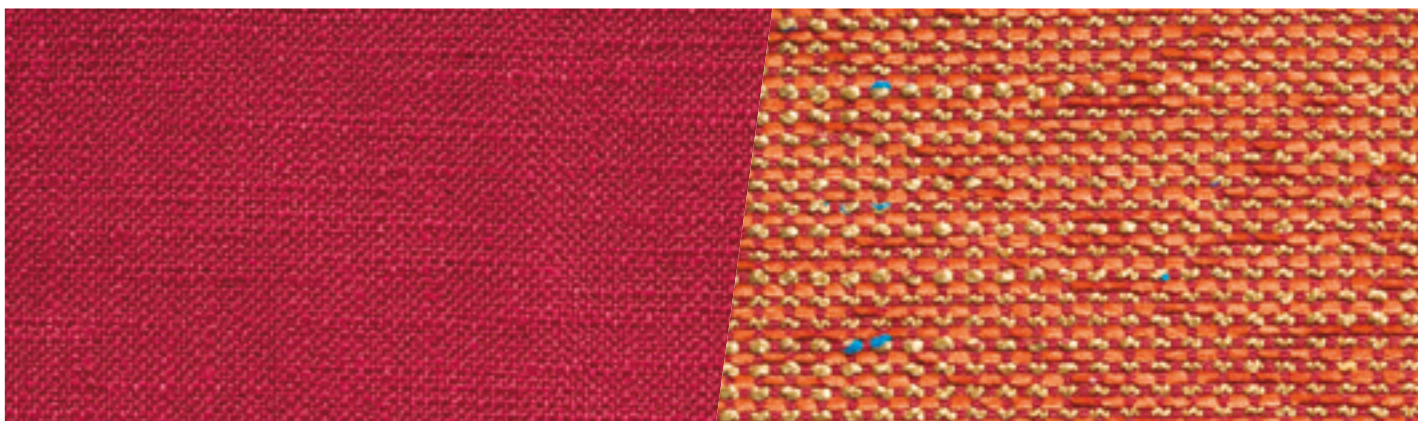
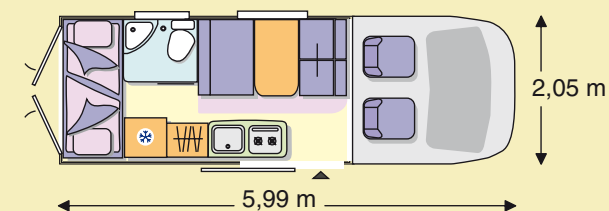


### Vany 02



\* dont 1 lit d'appoint /  
*letto supplementare*

### Vany 04



Blanc /  
*Bianco*

Champagne /  
*Champagne*

Gris acier /  
*Grigio acciaio*

Bleu arctique /  
*Blu artico*



## ÉQUIPEMENT CELLULE DE VIE / DOTAZIONI CELLULA

	VANY SD	VANY 02	VANY 04
<b>DIMENSIONS ET POIDS / DIMENSION E PESI</b>			
Dimensions extérieures (L x l x H) mm / <i>Dimensioni esterne (L x l x H) mm</i>	5420 x 2050 x 2650*	5995 x 2050 x 2650*	5995 x 2050 x 2650*
Dimensions intérieures (L x l x H) mm / <i>Dimensioni interne (L x l x H) mm</i>	3100 x 1860 x 1890	3685 x 1860 x 1890	3685 x 1860 x 1890
<b>PLACES / POSTI</b>			
Places homologuées (sans porte-moto) / <i>Posti omologati (senza porta moto)</i>	2	4	4
Couchage / <i>Posti letto</i>	2	2/3**	4
<b>DIMENSIONS LITS ET BANQUETTE / DIMENSIONI LETTI E DIVANI</b>			
Banquette arrière (L x l) / <i>Cassapanca posteriore (L x l)</i>	2 x (1420 x 650 mm)	■	■
Lit double arrière (L x l) / <i>Letto fisso posteriore</i>	1900 x 1420 mm	1970 x 1440 mm	■
Hauteur lit arrière / <i>Altezza letto posteriore</i>	730 mm	810 mm	630 mm
Lit avant (L x l) / <i>Letto anteriore (L x l)</i>	■	1600 x 970 mm	■
Lit double avant / <i>Letto matrimoniale anteriore</i>	■	■	1845 x 1280 mm
Couchette arrière basse / H (mm) - Couchette arrière haute / H (mm) / <i>Letto posteriore basso / H (mm) - Letto posteriore alto / H (mm)</i>	■	■	1760 x 810
<b>CUISINE / CUCINA</b>			
Plaque de cuisson - évier / <i>Fornello - lavello</i>	2 feux - intégré / <i>2 placche - incastrato</i>	2 feux - intégré / <i>2 placche - incastrato</i>	
Dimensions cuisine (L x l) / <i>Dimensioni cucina (L x l)</i>	1000 x 430 mm	1000 x 430 mm	1000 x 430 mm
Réfrigérateur (220 V, 12 V, gaz) / <i>Frigorifero trivalente (220 V, 12 V, gas)</i>	80 L	80 L	80 L
<b>SALLE DE BAINS / TOILETTE</b>			
WC pivotant cassette Electronic Flush 200CS / <i>WC girevole a cassetta Flush 200CS</i>	S	S	S
Robinetterie chromée / <i>Rubinetteria cromata</i>	Robinet extractible / <i>Rubinetto estraibile (Doccia)</i>	Robinet extractible / <i>Rubinetto estraibile (Doccia)</i>	
<b>GAZ - EAU / GAS - ACQUA</b>			
Coffre à gaz / <i>Vano bombole</i>	2 x 7 kg	2 x 7 kg	2 x 5 kg
Chauffe-eau / <i>Scalda acqua</i>	10 L	10 L	10 L
Chauffage gaz-oil Air Top 2000S / <i>Riscaldamento a gasolio Air Top 2000S</i>	S	S	S
Capacité eaux propres - eaux usées / <i>Serbatoio acque chiare - grigie</i>	100 / 90	100 / 95	100 / 95
<b>ÉLECTRICITÉ / ELETTICITA</b>			
Centrale de commande électronique analogique / <i>Centrale di comando analogia elettronica</i>	S	S	S
Chargeur batterie (max.) / <i>Caricabatterie ed alimentatore</i>	20 A	20 A	20 A
Prise de courant intérieur 12 V - 220 V / <i>Prese di corrente interne 12 V - 220 V</i>	1 / 2	1 / 2	1 / 2
Lumière (néon) - spot / <i>Luce neon - spot</i>	S	S	S
Prédisposition batterie supplémentaire (non fournie) / <i>Predisposizione batteria supplm. (non fornita)</i>	S	S	S

	VANY SD		VANY 02 - 04	
	PREMIUM	PRESTIGE	PREMIUM	PRESTIGE
<b>ÉQUIPEMENT EXTÉRIEUR / DOTAZIONI ESTERNE</b>				
Marchepied électrique largeur (550 mm) / <i>Gradino elettrico larghezza (550 mm)</i>	S	S	S	S
Lanterneau panoramique midi heki 700 x 500 mm - Lanterneau 400 x 400 / <i>Oblò panoramico midi heki 700 x 500 mm - Oblò 400 x 400 mm</i>	S	S	S	S
Country Rack / <i>Country Rack</i>	■	S	■	S
Echelle galerie / <i>Barre portapacchi e scaletta</i>	O	O	O	O
Porte-skis / <i>Porta sci</i>	O	O	O	O
Porte-vélos (2 places) / <i>Porta biciclette a due posti</i>	O	O	O	O
Porte-moto / <i>Porta moto</i>	O	O	O	O
Attelage / <i>Gancio di traino</i>	O	O	O	O
Bas de caisse latéraux / <i>Minigonne laterali</i>	■	S	■	S
Pare-chocs AV et AR peints / <i>Paraurti in tinta con la carrozzeria</i>	■	S	■	S
<b>ÉQUIPEMENT INTÉRIEUR / DOTAZIONI INTERNE</b>				
Ceinture de sécurité 3 points (face à la route) / <i>Cinture di sicurezza a 3 punti sedute frontemarcia</i>	■	■	S	S
Sommier à lattes lit arrière / <i>Rete a doghe nel letto posteriore</i>	■	■	S	S
Épaisseur tissu 120 mm / <i>Tappeszzeria spessore 120 mm</i>	S	S	S	S
Appuie-têtes (sens de la marche) / <i>Poggia testa fronte marcia in dinette</i>	■	■	S	S
Rideau séparation cabine / <i>Tenda separazione cabina</i>	S	S	S	S
Prééquipement TV / <i>Cablaggi per TV</i>	S	S	S	S
Housse sièges conducteur - passager / <i>Fodere sedili guida - passeggero</i>	S	S	S	S
Moquette cabine - cellule / <i>Moquette cabina - moquette cellula</i>	S / O	S / S	S / O	S / S
Tissu Zebra (bleu) / <i>Stoffa colore Zebra (blu)</i>	S	S	S	S
Tissu Etna (rouge) / <i>Stoffa colore Etna (rosso)</i>	O	O	O	O
<b>AUTRES / ALTRI</b>				
Pack Hiver*** / <i>Colbentazione serbatoio acque grigie pack***</i>	O	S	O	S

■ : Non disponible / *Non possibile* S : Standard / *Standard* O : Option / *Optional* \* Hauteur maximum Prestige : 2680 / *Altezza massima Prestige: 2680* \*\* Dont 1 lit d'appoint (dînette) / *Letto supplementare*

\*\*\* Pack Hiver comprend : réchauffeur électrique à thermostat des eaux usées, protection anti-gel des vidanges et couverture grilles frigo / *Comprende riscaldatore elettrico temostatato del serbatoio acque grigie, tubi di scarico coibentati, copertura griglie frigo*

## CARACTÉRISTIQUES TECHNIQUES "PORTEURS" / CARATTERISTICHE TECNICHE "CHASSIS"

	VANY SD			VANY 02 - 04		
	2,2 JTD	2,3 JTD		2,3 JTD		3,0 JTD
	PREMIUM	PREMIUM	PRESTIGE	PREMIUM	PRESTIGE	PRESTIGE
Porteur / <i>Meccanica</i>	Fiat Ducato 30	Fiat Ducato 33		Fiat Ducato 33		Fiat Ducato 33
Puissance moteur (kw/ch) / <i>Potenza (kw/ch)</i>	74 (100)	88 (120)		88 (120)		115,5 (157)
Masse maximale en charge techniquement admissible (kg) / <i>Massa massima ammessa (kg)</i>	3000	3300		3300		3300
Masse à vide en ordre de marche (kg) / <i>Tara (kg)</i>	2800	2820		2980		3030
Masse tractable (kg) / <i>Massa rimorchiabile (kg)</i>	2000	2500		2500		2500
Empattement / <i>Passo</i>	3450	3450		4035		4035
Boîte de vitesses mécanique / <i>Cambio meccanico</i>	5	6		6		6
Roues motrices / <i>Ruote motrici</i>	AV	AV		AV		AV
ÉQUIPEMENTS / DOTAZIONI	PREMIUM	PREMIUM	PRESTIGE	PREMIUM	PRESTIGE	PRESTIGE
PACK DE BASE / <i>PACK BASE</i>	S	S	S	S	S	S
PACK CLIM / <i>PACK CLIMA</i>	O	O	S	O	S	S
PACK SÉCURITÉ PLUS / <i>PACK SICUREZZA PLUS</i>	■	■	S	■	S	S
PACK MÉDIA / <i>PACK MEDIA</i>	■	O	S	O	S	S
<b>Couleur de carrosserie / <i>Colore esteso standard</i></b>						
Blanc / <i>Bianco</i>	S	S	S	S	S	S
Peinture métallisée : gris acier / <i>Vernice metallizzata: grigio acciaio</i>	■	O	O	O	O	O
Peinture métallisée : champagne / <i>Vernice metallizzata: champagne</i>	■	O	O	O	O	O
Peinture métallisée : bleu arctique / <i>Vernice metallizzata: blu artico</i>	■	O	O	O	O	O
Enjoliveurs / <i>Copri cerchi</i>	PACK DE BASE / <i>PACK BASE</i>					
Prédisposition radio avec 4 HP / <i>Predisposizione radio con 4 casse</i>						
Verrouillage centralisé à télécommande / <i>Chiusura centralizzata con telecomando</i>						
Lève-vitres électrique / <i>Alzacristalli elettrici</i>						
Vitres teintées / <i>Vetri azzurrati</i>						
Rétroviseurs électriques dégivrants / <i>Retrovisori elettrici sbrinatori</i>	PACK CLIM / <i>PACK CLIMA</i>					
ABS / <i>ABS</i>						
Double Airbag / <i>Doppio Air Bag</i>	PACK SÉCURITÉ PLUS / <i>PACK SICUREZZA PLUS</i>					
Sièges pivotants réglables en hauteur avec double accoudoir* / <i>Sedili girevoli regolabili in altezza con doppio bracciolo*</i>						
Climatisation manuelle (cabine) / <i>Climatizzatore manuale (cabina)</i>	PACK MÉDIA / <i>PACK MEDIA</i>					
ASR / <i>ASR</i>						
Régulateur de vitesse / <i>Regolatore di velocità</i>						
Autoradio CD avec commandes au volant / <i>Autoradio CD con comandi al volante</i>						

■ : Non disponible / *Non possibile* S : Standard / *Standard* O : Option / *Optional*

\* Sauf sur Vany 04 / *Ecceto Vany 04*







VOYAGE VERS L'ESSENTIEL

BP 109 - 07302 Tournon cedex - France  
Service Relations Clientèle / *Servizio Relazioni con la clientela*  
Tél. (33) 04 75 07 55 00 - Fax (33) 04 75 07 55 58  
E-mail : [contact@challenger.tm.fr](mailto:contact@challenger.tm.fr)

[www.challenger.tm.fr](http://www.challenger.tm.fr)



Toutes les caractéristiques techniques (photos et textes) valables au moment de l'impression (Août 2007) sont données par Challenger à titre indicatif. Elles peuvent être sujettes à des modifications, dues souvent à des progrès techniques. Document non contractuel.  
Tutte le caratteristiche tecniche (foto e testi) valide al momento della stampa (Agosto 2007) vengono comunicate da Challenger a titolo indicativo. Queste possono essere soggette a modifiche dovute spesso a migliorie tecniche. Documento non contrattuale.