

Amundsen





Innovation, design et qualité sont trois des fondamentaux Westfalia et ce depuis plus de 60 ans. Ces compétences ont fait de Westfalia un partenaire incontournable dans la conversion de véhicules pour les plus grands constructeurs automobiles comme Opel, Volkswagen, Ford ou encore Mercedes.

Précurseur et faiseur de tendances

Etablir des standards: depuis plus de 60 ans, c'est le maître mot chez Westfalia. L'entreprise était déjà la première à avoir aménagé en 1951 un Volkswagen Bulli.

Durant les six décennies suivantes, des modèles de légende tels que le James Cook, le Sven Hedin, le Club Joker, le California Exclusive, le Marco Polo ou le Columbus sont sortis des lignes d'assemblage à Wiedenbrück. Bien que chaque modèle ait son propre caractère, tous ont contribué à l'évolution des véhicules Westfalia. Savoir faire,

amour du détail et quête de qualité sont le résultat de ces décennies d'expérience cumulée et sont les valeurs qui guident Westfalia maintenant et dans le futur.



La recherche de la perfection, un objectif continu!







Précurseur & faiseur de tendances



Espace & dynamisme





Moderne, lumineux et chaleureux!

En tant que précurseur parmi les aménageurs, Westfalia injecte plus de 60 ans d'expérience de constructeur dans la conception de tous ses véhicules. Il faut aussi rajouter la passion et le soin apportés à chaque véhicule dans nos halls de production par nos collaborateurs. Il en va ainsi pour le nouvel Amundsen.

En entrant dans la partie à vivre, la luminosité et la clarté du design surprennent agréablement. Les matières et les couleurs ont été combinées afin de garantir l'harmonie visuelle. Ainsi les placards blancs,

associés au gris lumineux des sièges, et les rappels noirs donnent une impression de modernité et de qualité.

La banquette arrière spécialement conçue pour Amundsen se distingue par des contours marqués assurant un grand niveau de confort pour les passagers éventuels. En tournant les deux sièges avant, vous obtenez un coin dînette fonctionnel et confortable pouvant accueillir jusqu'à quatre personnes.

Les nombreuses ouvertures laissent, durant la journée, entrer beaucoup de lumière et le soir le

système d'éclairage offre une ambiance intimiste.

Laissez vous convaincre en entrant dans l'univers Westfalia.

▼ La table du coin dînette peut être montée en extérieur vous permettant ainsi de profiter des joies d'un petit déjeuner dehors.



▲ La banquette dans Amundsen offre un haut niveau de confort, vous permettant d'avoir une position relaxante en toute circonstance.

Calme & détente







Se détendre, c'est bien de cela qu'il s'agit. Quel type de lit vous choisirez relève en revanche de votre décision. Deux possibilités s'offrent à vous dans Amundsen.

Dormez bien!

Les vans aménagés Westfalia enchantent au premier coup d'oeil et convainquent au deuxième. Vous remarquerez tous les jours le soin apporté à nos véhicules lorsque vous en prenez le volant.

Attardez-vous sur le coin couchage du Amundsen. Selon le modèle choisi vous avez le choix entre un lit transversal à l'arrière du véhicule dans le 600 D de dimensions 140 x 197 cm ou de deux lits longitudinaux de dimensions 75 x 197 cm et 75 x 185 cm dans le 640 E. En ajoutant la pièce adaptée vous

pouvez même obtenir une surface de couchage de 197 x 185 / 200 cm.

Naturellement, les deux variantes sont proposées avec un système de lattes, vous garantissant des nuits reposantes pour que vous puissiez profiter au mieux de vos journées.

▼ De nombreuses ouvertures et un éclairage LED confèrent une ambiance lumineuse et conviviale.



◀ La banquette se transforme en quelques manipulations en lit supplémentaire.



◀ Le sommier et le matelas de qualité assurent un confort vous permettant de vous détendre.



Vivre & profiter



Cuisiner



Esthétique et fonctionnalité font très bon ménage dans la cuisine du Amundsen.

Bon appétit!

L'art de la table: même lors de vos excursions la cuisine du nouvel Amundsen saura vous faire plaisir.

Une combinaison entre design et fonctionnalité vous est proposée avec la cuisine du Amundsen. Vous trouverez à côté de la performante gazinière un plan de travail laissant la place à toutes vos idées culinaires. L'évier, intégré au plan de travail, ainsi que les nombreux tiroirs complètent l'équipement du coin cuisine. Fines herbes, casseroles, couverts, il y a de la place pour tout.

Vous trouverez également sous le plan de travail un grand réfrigérateur à compresseur de 95 l. Une penderie peut être également intégrée sous le réfrigérateur, le plaçant ainsi à hauteur de vos yeux.

Un concentré d'ingéniosité et d'esthétique caractérise la cuisine dans l'Amundsen.



► En option, le réfrigérateur peut être placé à hauteur des yeux laissant place dessous à un placard supplémentaire.



▲ La gazinière et l'évier sont placés de manière optimale.



▲ La rallonge du plan de travail a été intégrée par les concepteurs du Amundsen.



Cabinet de toilette



▲ *Simplicité et design dominant dans le cabinet de toilette du nouvel Amundsen.*

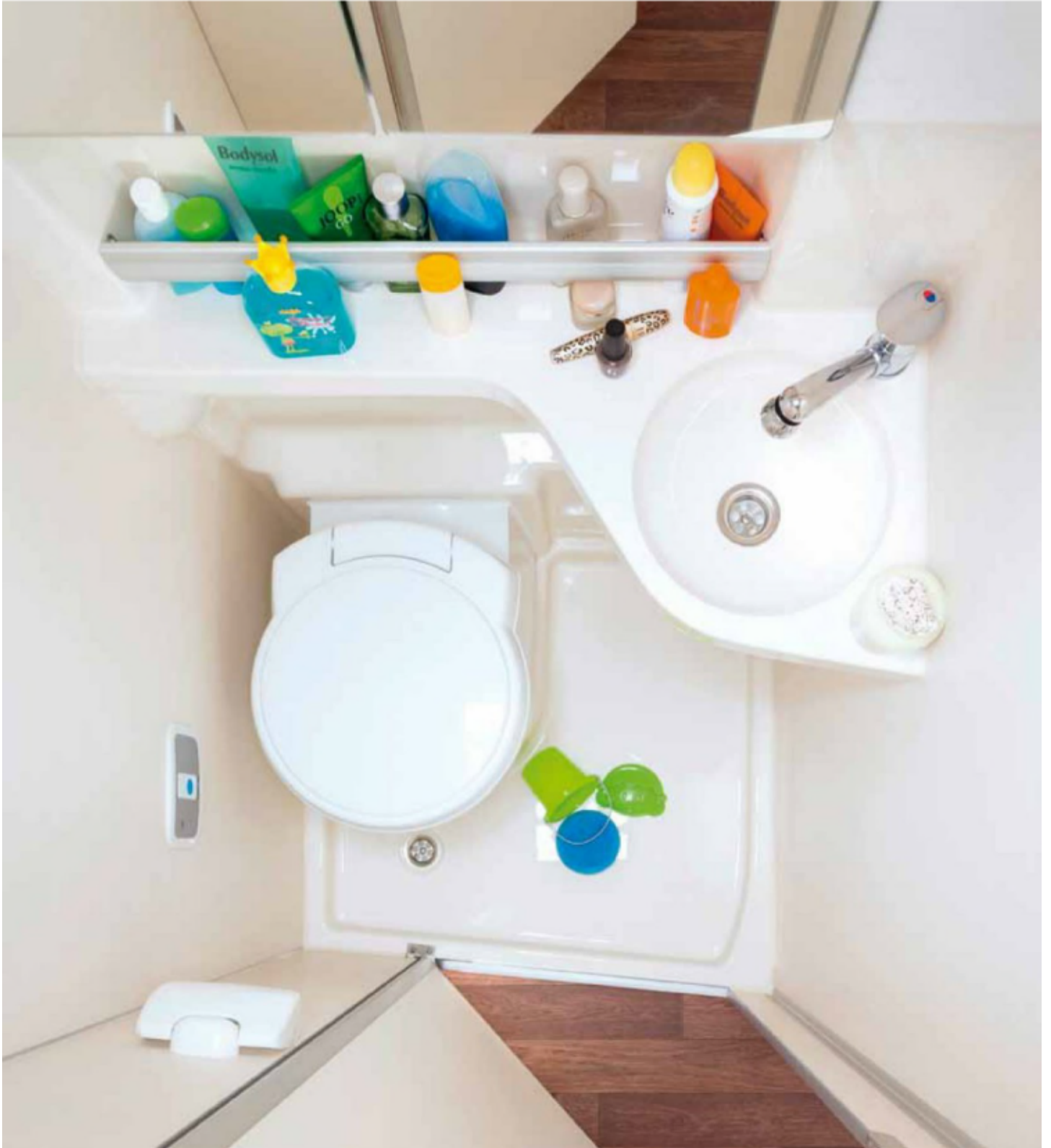


Détendu et rafraîchi pour la journée qui s'annonce grâce au nouveau cabinet de toilette.

Paré pour la journée!

Comme pour le reste du véhicule, un soin tout particulier a été apporté à l'élaboration du nouveau cabinet de toilette. Le bac de douche, le lavabo, le placard ont été intégrés de telle manière que l'ensemble semble épuré mais reste fonctionnel. Grâce à des zones de rangement et des crochets, chaque objet trouve sa place dans le compartiment toilette. Le lanterneau situé dans le compartiment toilette assure la luminosité ainsi que l'aération.

Ce sont les détails qui font la différence. Seules des personnes engagées et passionnées comme nos collaborateurs peuvent concevoir des véhicules comblant les utilisateurs Westfalia.





Technique, innovation!

Construire un camping-car c'est bien plus que l'addition de différentes fonctions. Il faut savoir les intégrer à un tout qui saura vous convaincre.

C'est pourquoi nos ingénieurs ne se contentent pas seulement d'utiliser les solutions existantes comme en témoigne la manière dont a été traitée la solution du chauffage.

Pour la première fois, le chauffage Truma Combi d'une puissance de 4 kW est installé. Il s'agit d'un chauffage à air qui nécessite un

savoir-faire dans l'agencement des buses de soufflerie. Nous aurions pu le monter comme tous nos concurrents à l'arrière vous privant ainsi d'un précieux rangement. Mais nous avons préféré l'intégrer à la banquette arrière favorisant ainsi l'espace et le confort sonore. L'implantation de cette unité centrale à même été applaudie par le constructeur du système de chauffage. Bien plus important encore c'est l'avantage que les utilisateurs du Amundsen vont pouvoir en tirer. C'est au final notre plus grande motivation.



▲ *Tout sous controle, l'unité centrale.*



▲ *L'arrière du véhicule propose un grand espace de chargement et de rangement.*



▲ *Optimisation de l'espace dans les moindres recoins.*



► *L'espace de chargement à l'arrière du Amundsen Westfalia.*



◀ *Derrière la banquette se trouve une penderie avec une belle hauteur.*

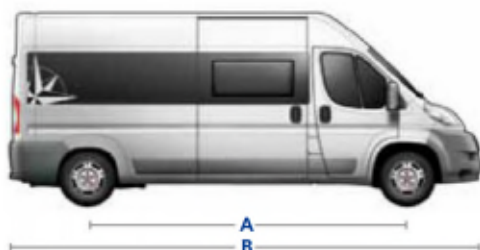


◀ *La qualité Westfalia Mobile se retrouve jusque dans les fermetures des meubles.*

Données techniques

Véhicule de base	Fiat Ducato
Motorisation diesel / transmission	115 Multijet; 85 kW (115 PS) / boîte manuelle 5 rapports 130 Multijet; 97 kW (130 PS) / boîte manuelle 6 rapports 150 Multijet; 112 kW (150 PS) / boîte manuelle 6 rapports 180 Multijet; 134 kW (180 PS) / boîte manuelle 6 rapports en option boîte automatique disponible
Longueur / largeur / hauteur Amundsen 600 D	5.998 mm × 2.050 mm × 2.600 mm
Longueur / largeur / hauteur Amundsen 640 E	6.363 mm × 2.050 mm × 2.600 mm
Empattement Amundsen 600 D / 640 E	3.450 mm / 4.035 mm
Masse en ordre de marche (DIN 1646-2)*	Amundsen 600 D: 2.890 kg, Amundsen 640 E: 2.995 kg
Poids total autorisé	3.300 kg (optional: 3.500 kg)
Charge remorquée (freinée / non freinée)	2.000 kg / 750 kg (optional: 2.500 kg / 750 kg)
Lits / places assises	2 – 3 / 4
Aménagement intérieur	Réfrigérateur 95 l Système de chauffage Truma Combi 4 Batterie de bord 95 Ah Lit arrière, pliable Tension 12 V / 230 V avec chargeur
Réservoir eau propre / eau usée	90 l / 100 l

Dimensions



Mesures: Amundsen 600 D

- A:** Empattement 4.035 mm
- B:** Longueur 5.998 mm
- C:** Largeur 2.050 mm
- D:** Hauteur 2.600 mm

Amundsen 640 E

- A:** Empattement 4.035 mm
- B:** Longueur 6.363 mm
- C:** Largeur 2.050 mm
- D:** Hauteur 2.600 mm

* Poids en condition de conduite comprend le conducteur, le plein de carburant, 90% du volume d'eau propre, les bouteilles de gaz ainsi que les outils de bord et différents cables.



Westfalia, une classe à elle toute seule!

Plus de 60 ans d'expérience dans la conversion de fourgon qui profitent à nos utilisateurs.

Vous aurez remarqué que Westfalia communique avec passion à propos de ses véhicules. Il ne s'agit pas d'un argument marketing mais de l'impression que l'on retient après avoir eu l'opportunité de s'approcher d'un véhicule de la marque.

C'est le choix des matériaux et leur robustesse, qui du premier coup d'oeil impressionne.

La finition Westfalia: en tant que partenaires de l'industrie automobile, nous nous rapprochons des

exigences de qualité de nos clients. Pour nous, les mesures tiennent plus du micron que du millimètre. Finition qui est la marque de fabrique de tous les modèles Westfalia et la vitrine du savoir-faire de nos collaborateurs.

C'est notre volonté d'innover qui a toujours orienté nos efforts et qui a permis d'arriver là où nous en sommes et qui fait des véhicules de Westfalia des véhicules d'exception.



▼ *Qualité remarquable.*

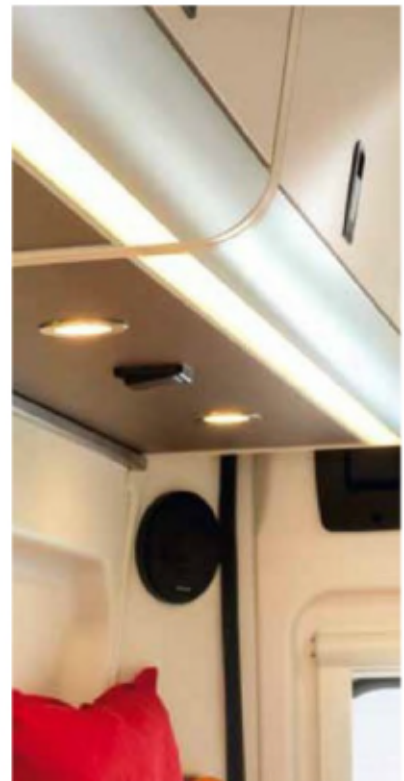
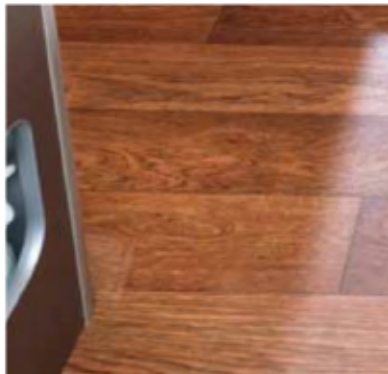


▲ *Une classe en soit jusque dans les moindres détails!*



▼ *L'ingéniosité du concept assure une ambiance raffinée à l'intérieur du Amundsen. Exclusif et pratique: les spots sont intégrés au mobilier.*

► *Combinaison de couleurs élégante, fonctionnelle et durable pour les matériaux et surfaces dans le nouvel Amundsen.*



Versions et aménagement

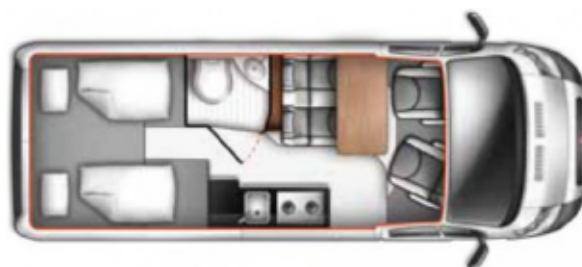
Amundsen 600 D



Amundsen 600 D, couchages 1 & 2



Amundsen 640 E



Amundsen 640 E, couchages 1 & 2



Aménagement intérieur



Tissu „Roseland“

Couleurs de la carrosserie*

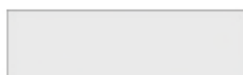
Peintures unies



Rouge Tiziano



Bleu Impérial



Blanc Banquise



Jaune Carioca



Bleu Line

Peintures métallisées**



Gris Alumino



Bleu Lago



Blanc Doré



Gris Fer



Rouge Profondo



Noir

* Veuillez vérifier la disponibilité des teintes lors de la commande.

** Toutes les couleurs métallisées sont en option.

Etat actuel à la clôture de la rédaction. Pour des raisons d'impression, les couleurs peuvent différer du ton original.

284013010113

Les conditions générales de vente de la Westfalia Mobil GmbH s'appliquent à toutes les ventes. Aucune responsabilité ne peut être acceptée quant aux fautes d'impression et erreurs. Sous réserve de modifications techniques. En partie, les véhicules sont présentés avec des équipements spéciaux qui ne correspondent pas à l'équipement standard.



westfalia-mobil.de

Westfalia Mobil GmbH
Franz-Knöbel-Straße 34
D-33378 Rheda-Wiedenbrück
Fon +49 (0) 52 42 / 15-0
Fax +49 (0) 52 42 / 15-471
infoservice@westfalia-mobil.de