



WEINSBERG
MOTOR-CARAVANS ...

cosmos
meteor
auf Basis
Fiat Ducato



... eine
der schönsten
Ferienwohnungen

Tradition und Fortschritt



Tradition verpflichtet

Wurden in den 20er Jahren Kutschen noch in Handarbeit gefertigt, so produziert WEINSBERG heute Fahrzeuge am „laufenden Band“ mit nicht minderer Sorgfalt. In allen WEINSBERG-Motorcaravans haben viele Jahre Erfahrung im Wohnmobilbau zur optimalen Gestaltung beigetragen. Trotzdem fehlt es keineswegs an der Verwirklichung von zeitgemäßen und fortschrittlichen Ideen. So entstanden Motorcaravans, die in unsere Zeit passen.

Das Zeichen Q + S = Qualität und Sicherheit dokumentiert, daß WEINSBERG-Motorcaravans durch eine neutrale Prüfstelle getestet werden. Vom Verband Deutscher Wohnwagenhersteller e. V. (VDWH) wurde dieses Zeichen geschaffen.

WEINSBERG-Motorcaravans geht ein doppelt guter Ruf voraus – Praxisnähe und Preiswürdigkeit.

Bei der Konzeption unserer Motorcaravans wurden die Wünsche unserer Kunden nach größtmöglicher Unabhängigkeit berücksichtigt. Durch die Komplettausstattung sind WEINSBERG-Motorcaravans umweltfreundlich. So gehören bei allen Modellen elektrische Frischwasserversorgung, sowie Abwassertank zur Serienausstattung. Zur Unabhängigkeit im Motorcaravan zählt aber auch das Mitführen einer ausreichenden Menge an Gepäck, Lebensmittel usw. Hier bieten die WEINSBERG-Motorcaravans aufgrund ihrer zahlreichen Stauräume und der großzügigen Zuladegewichte optimale Voraussetzungen.



Die großzügige, moderne Fertigungshalle ermöglicht konzentriertes, rationelles und qualitativ hochwertiges Arbeiten. Ein besonderes Augenmerk gilt nach wie vor der Endkontrolle. Unsere Kunden bauen darauf. Wissen sie doch, daß die KAROSSERIEWERKE WEINSBERG durch ihre 75jährige Erfahrung im Fahrzeugbau alle Fertigungs- und Qualitätsprobleme von Grund auf kennen.



cosmos auf Basis Fiat Ducato

Typ FD
Typ HD
Typ HD „LUXUS“

cosmos ist die Modellbezeichnung der WEINSBERG-Motorcaravans auf Basis FIAT DUCATO Kastenwagen: Basisfahrzeuge modernster Konzeption mit hervorragenden Fahreigenschaften und optimaler Raumaussnutzung, mit PKW-artigem Komfort, guter Sicht, kompletter Ausstattung, Frontantrieb, hoher Zuladung, großer Anhängerlast, 5 Motorvarianten – 2 Diesel, 1 Turbodiesel, 2 Benzin – mit 4- oder 5-Gang-Getriebe.

3 cosmos-Modelle stehen Ihnen zur Wahl: cosmos FD und cosmos HD mit dem selben, familienfreundlichen Grundriß und 2 Dachvarianten – aufstellbares Flachdach oder isoliertes Hochdach. Die durchdachte und bewährte Raumaufteilung wird Sie begeistern. Der komfortabel ausgestattete cosmos HD „Luxus“ verfügt über eine großzügige Naßzelle und wird höchsten Ansprüchen gerecht.

- Wohneinrichtung praxisgerecht und solide konzipiert
- Qualitativ hochwertige Verarbeitung
- Modernes Design und geschmackvolle Farbgebung
- 2 Dachvarianten – aufstellbares Flachdach oder form-schönes Hochdach mit bequemen großen Schlaf-flächen.
- Preiswürdige und reichhaltige Serienausstattung.

Durch seine kompakten, handlichen Außenabmessungen ist der cosmos nicht nur eine „Ferienwohnung auf Rädern“, sondern zugleich auch PKW, Einkaufswagen, Freizeitfahrzeug und und Kurzum ein Motorcaravan für alle Tage.

**ADIEU
STRESS**



Alle abgebildeten cosmos-Modelle wurden mit der Sonderausstattung „Radzierblenden“ versehen.

cosmos FD



Groß beim Wohnen, klein während der Fahrt. Mit der Außenhöhe von nur 2,26 m bei geschlossenem Dach ist dieser Motorcaravan eine Alternative für alle, die ein wendiges Fahrzeug mit geringer Gesamthöhe wünschen und trotzdem nicht auf 4 Schlafplätze verzichten möchten. Das Aufstelldach läßt sich mühelos bedienen. Ein stufenlos aufstellbarer Kurbeldachlüfter mit Fliegengitter, sowie zwei Klarsichtfenster im Dachbalg, sorgen für ausgezeichnete Licht- und Luftverhältnisse.



Guten Appetit. Die in beiden Seitenfenstern integrierten Fliegengitter sorgen dafür, daß lästige Besucher draußen bleiben.

Die Luxuspolsterung gewährt hohen Sitzkomfort. Der stabile Einhängetisch ist in Längsrichtung verschiebbar.



Die Anordnung der Sitzgruppe hinter dem Fahrerhaus mit der klappbaren vorderen Sitzbank ermöglicht bequemes Mitreisen.

Die Familie fährt in Fahrtrichtung, auf der vorderen Sitzbank angegurtert, mit. Ein entscheidender Beitrag zur Sicherheit.



Gut ausgeruht den neuen Tag zu beginnen, ist eine wichtige Voraussetzung für erholsamen Urlaub. Die dicken Schaumstoffpolster sorgen für ausgezeichneten Schlafkomfort.

Mit wenigen Handgriffen entsteht aus der Sitzgruppe im Wohnraum das Doppelbett (ca. 190 x 140 cm).



Beide Frischwasserkanister sowie die zwei 5-kg-Gasflaschen werden durch die Hecktüre eingestellt.

In der Mitte die Rückwand des Kühlschranks – ein weiterer Vorteil –: bei geöffneter Hecktüre erfolgt eine ausgezeichnete Belüftung des Kühl-schranks.

cosmos HD

Gelungenes Styling, gepaart mit gekonnten Detaillösungen und elegantem Interieur zeichnen diesen WEINSBERG-Motorcaravan aus. Das form-schöne Hochdach aus glas-faserverstärktem Kunststoff bietet neben zwei zusätzlichen Schlafplätzen eine gute Isolierung, Stehhöhe im Wohnraum und viel Platz für Ihre Camping-ausrüstung. Für alle, die diesen WEINSBERG-Motorcaravan ganzjährig benutzen wollen, ist der cosmos HD die ideale Lösung. Durch die doppelschalige Bauweise des Hochdaches ist eine Pu-Isolierung bis zu 20 mm Dicke gegeben.



Nicht nur sein ansprechendes Äußeres besticht beim ersten Eindruck. Auch ein Blick in den Wohnraum beweist, daß durch gekonnte Grundkonzeption einfach alles stimmt. Der vorhandene Platz wurde konsequent und auf beste Weise genutzt, sodaß genügend Stauraum für Wäsche, Lebensmittel, Campingartikel etc. vorhanden

ist und die Insassen trotzdem ausreichend Bewegungsraum zur Verfügung haben. In der modernen, komplett ausgestatteten Heckküche macht das Zubereiten der Mahlzeiten richtig Spaß. Das Sideboard bietet die notwendige Abstellfläche, das ausstellbare Heckfenster gewährleistet guten Dunstabzug.

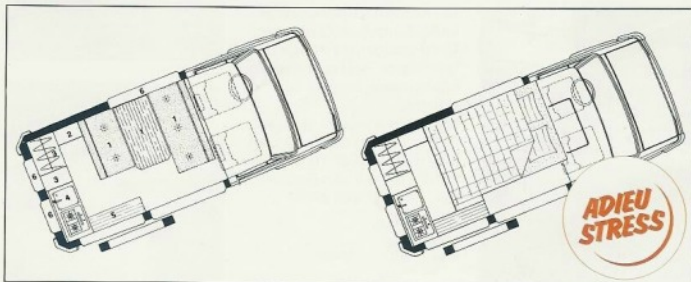


Das ausklappbare Dachbett (ca. 190 x 140 cm) bietet 2 Personen bequem Platz. Die Jugend fühlt sich im „1 Stock“ ganz einfach wohl. Die isolierte Dachschale ermöglicht bei jeder Witterung angenehmen Schlaf, ein aufstellbarer Dachlüfter sorgt für frische Luft.

Ein Motorcaravan wie aus einem Guß. Die sinnvolle Anordnung der einzelnen Elemente, die Farbabstimmung und nicht zuletzt die perfekte, qualitativ hochwertige Verarbeitung garantieren Ihnen, daß Sie mit diesem Motorcaravan lange Freude haben werden.

cosmos FD und cosmos HD mit gleichem durchdachtem Grundriß:

- 1 = Sitzgruppe mit Einhängetisch
- 2 = Wäscheschrank
- 3 = Kleiderschrank
- 4 = Küchenblock mit Kühlschrank und Raum für Gasflaschen
- 5 = Sideboard
- 6 = Isolier-Doppelfenster



cosmos HD „LUXUS“



Mit diesem Modell setzen die KAROSSERIEWERKE WEINBERG das cosmos-Programm in konsequenter Weise fort. Aufbauend auf der Entwicklung des cosmos FD/HD wurde hier ein Motorcaravan geschaffen, der genau auf die Bedürfnisse von 2 Personen zugeschnitten ist. Es wurde erreicht, das Fahrzeug mit einer Wohnrichtung auszustatten, welche neben der normalen Einrichtung zusätzlich eine Naßzelle bietet, die diese Bezeichnung auch wirklich verdient.



Ein Blick durch die geöffnete Schiebetüre auf die L-Sitzgruppe. Für die Polsterung wurden hochwertige Materialien und eine spezielle Stepung, wie sie im Motorcaravanbau bisher nicht eingesetzt wurde, verwandt. Hierdurch entsteht ein wohnlicher Gesamteindruck.



Die umgebaute L-Sitzbank ergibt ein Bett von ca. 190 x 140 cm. Durch einen Spezialbeschlag und durch die Hubtischautomatik ist der Bettenumbau spielend leicht zu handhaben.



Die Küche mit Edelstahlspüle und 2-flammigem Gaskocher. Links daneben die Ablage des Sideboards. Rechts im Küchenunterschrank der 45-l-Kühlschrank. Die Dachstaukästen über der Küche im Heck des Fahrzeugs mit Zwischenböden und Rüttelkante. Hier läßt sich Geschirr usw. übersichtlich unterbringen.



Der cosmos HD „Luxus“ verfügt über eine Naßzelle aus Gfk, die fugenlos gearbeitet ist. Die Wasserversorgung erfolgt aus dem serienmäßigen 65-l-Tank mit Doppeltauchpumpe. Auf Wunsch wird eine Warmwasserversorgung mit 10-l-Truma-Boiler, Vormischer und Brausekopf eingebaut. Die Toilette wird platzsparend unter dem Waschbecken untergebracht.



Der Dachstaukasten über dem Fahrerhaus nimmt auch sperrige Teile auf (entfällt beim Einbau des zusätzlichen Dachbettes).



Die beiden Seitenstauräume über der Längsbank der L-Sitzgruppe sind für die Unterbringung von Wäsche vorgesehen.

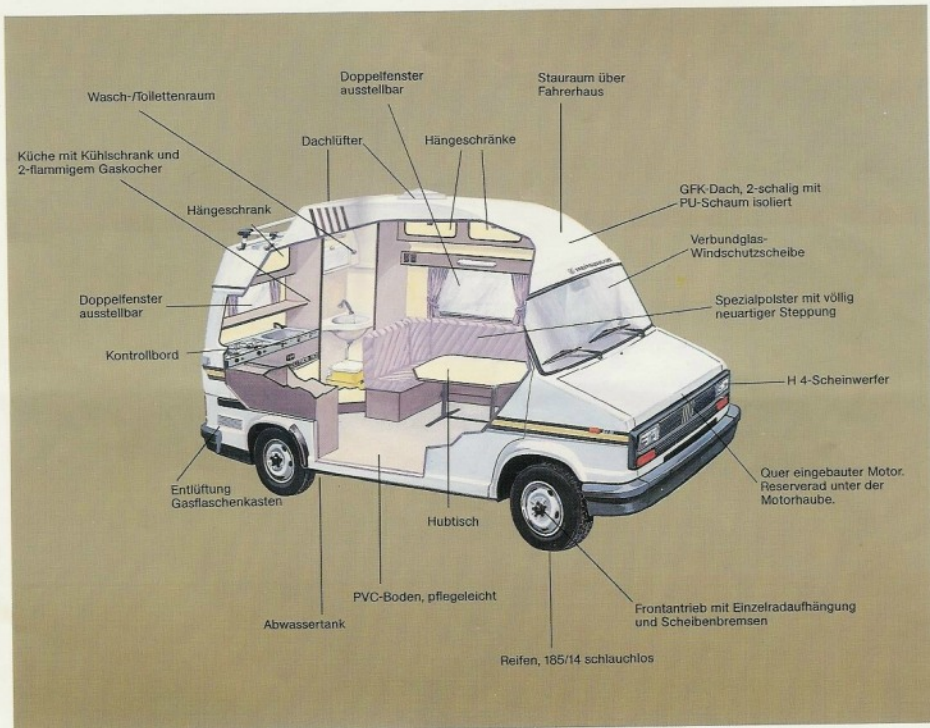
cosmos HD „LUXUS“

Der cosmos HD „Luxus“ wurde von der Raumaufteilung bewußt auf die Benutzung durch 2 Personen ausgelegt. Der Innenraum wirkt hell und freundlich. Nirgends ein beengendes Gefühl.

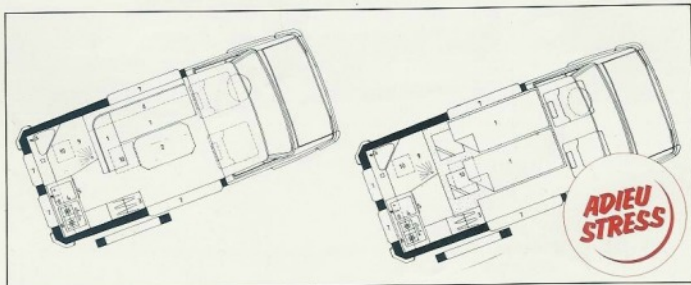
Die Schnittzeichnung verdeutlicht, wie gut es den WEINBERG-Konstrukteuren gelungen ist, alle Anforderungen an den Komfort in einem Fahrzeug der „Kompaktklasse“ zu erfüllen.

Die bequeme L-Sitzgruppe mit Hubtischautomatik, die moderne Heckküche, die vollwertige Naßzelle sowie ein übermäßiges Angebot an Stauraum sind der beste Beweis.

Aber nicht nur der Grundriß dieses Motorcaravans macht seine Vorteile aus. Die Länge von nur 476 cm und die Breite von 197 cm machen ihn zu einem wendigen und leicht zu handhabenden Fahrzeug.



1. L-Sitzgruppe = Doppelbett,
2. Hubtisch, 3. Kleiderschrank,
4. Küche, 5. Kühlschrank,
6. Gasflaschenfach für 2x5-kg-Flaschen, 7. Doppelfenster,
8. Dachstauschränke, 9. Toilettenraum, 10. Dachhauben.



meteor auf Basis Fiat Ducato

meteor 540

meteor 541

meteor 542

meteor 543

Der meteor – mobile Freizeit

Unterwegs sein, Neues entdecken, andere Menschen kennenlernen – und im komfortablen „Eigenheim“ diese Freizeit genießen.

Auf den folgenden Seiten möchten wir Ihnen Ihr neues Zuhause vorstellen.

Hervorragende Grundrißgestaltung, solide Anwendung nutzbringender Technik und eine komplette Ausstattung sind die Grundlagen des Erfolges der meteor-Modelle. Die ausgezeichnete Isolierung sorgt für ungetrübte Reise- und Urlaubsfreuden im Sommer wie im Winter.

Der Fiat Ducato wurde zu einem beliebten Basisfahrzeug für Motorcaravans. Das moderne Konzept mit Frontantrieb, die leistungsstarken 5-Gang-Motoren und der Pkw-Komfort im Fahrerhaus bieten die besten Voraussetzungen für die Verwirklichung der WEINBERG-Ideen, welche mit der meteor-Modellreihe realisiert werden konnten.

4 Modelle mit 4 durchdachten Grundrißvarianten erfüllen individuelle Wünsche.
meteor 540 – mit großer Rund-sitzgruppe im Heck.
meteor 541 – mit Bugsitzgruppe und L-Sitzbank im Heck.
meteor 542 – mit Seitensitzgruppe und Längsbank.
meteor 543 – mit Sitzgruppe im Bug und im Heck.



meteor 540



meteor 541



meteor 542



meteor 543



Alle abgebildeten meteor-Modelle wurden mit der Sonderausstattung „Fahrgestell Komfortpaket“ versehen.

meteor 540



Der meteor 540 zeichnet sich durch die großzügige, gemütliche Rundsitzgruppe aus. Geräumige Dachhängeschränke mit Edelholz-Dekorleisten über Rundsitzgruppe und Küche nehmen alles auf, was die Familie auf Reisen benötigt. 12-V-Spotleuchten über der Sitzgruppe machen Sie vom „stationären“ 220-V-Anschluß unabhängig. Der stabile Hubtisch ist in Längs- und Querrichtung verschiebbar und dient beim Bettenbau als Auflagefläche. Alle Doppelfenster sind ausstellbar und mit Fliegengitter sowie Verdunkelungsteil versehen.



Die Küchen bieten – bei allen meteor-Modellen – viel Platz für die Zubereitung auch größerer Mahlzeiten. Die Kocher-Spülen-Kombination aus Edelstahl erleichtert die Sauberhaltung. Elektrische Warm- und Kaltwasserversorgung, zweiflammiger Gaskocher, Abtropfblech und der 60-l-Kühlschrank für 12/220 V und Gasbetrieb gehören zur Serienausstattung.



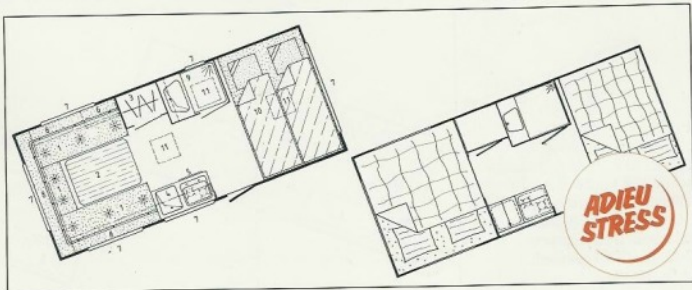
Der von außen leicht zugängliche Heckstauraum nimmt auch sperriges Gepäck auf. Alles, was immer wieder benötigt wird, wie z. B. Kabeltrommel, Klappstühle, Tisch usw. findet dort ausreichend Platz. Selbstverständlich ist die Heckklappe abschließbar.

Die Naßzelle – direkt hinter dem Fahrersitz – bietet große Bewegungsfreiheit. Komfortabel ausgestattet mit Kalt- und Warmwasserversorgung, klappbarem Waschbecken, Spiegelschrank, Duschwanne, Duschvorhang und Außendusche.



meteor 540

1 Rundsitzgruppe, 2 Tisch, 3 Kleiderschrank, 4 Küche, 5 Kühlschrank, 6 Gasflaschenschrank, 7 Doppelfenster, 8 Dachhängeschränke, 9 Naßzelle mit Dusche, 10 Alkovenbett, 11 Dachlüfter.



meteor 541



Einsteigen und sich wohlfühlen
Die bewährte Mittelsitzgruppe, die umgebaut eine Schlaffläche von 187 x 135 cm ergibt, und die L-Sitzbank im Heck verleihen dem meteor 541 Behaglichkeit. Die beiden Sitzplätze in Fahrtrichtung sind mit Beckengurten ausgestattet und gewähren den Mitfahrern Sicherheit.

Überzeugen Sie sich selbst vom ansprechenden Design und der äußerst geschmackvollen Farbgebung der Einrichtung.



Im Heck bildet die L-Sitzbank eine nette Spielecke. Umgebaut entsteht ein Einzelbett mit einer Länge von 180 cm.

Die Polster sind mit den Gardinen auf die Möbel und das Dekor von Tisch und Küchenabdeckung harmonisch abgestimmt.



Im eigenen „Schlafzimmer“ fühlt sich die Jugend wohl. Das Alkovenbett wird durch eine Aufstiegleiter erreicht, welche auch in die Heckleiter zur Dachgalerie als Verlängerung eingehängt werden kann. Sicheren Schlaf gewährt eine hochklappbare Kindersicherung.

Eine zusätzliche Warmluftführung, von WEINSBERG speziell für den Alkoven entwickelt, ist bereits vorbereitet. Großer Wert wurde auf die Innenhöhe des Alkovens gelegt. Der Alkoven wird bei allen meteor-Modellen direkt auf das Fahrerhaus aufgesetzt, wodurch ein harmonischer Gesamteindruck entsteht und eine Außenhöhe von nur 2,77 m erreicht wird.

1 Sitzbänke, 2 Tisch, 3 Kleiderschrank, 4 Küche, 5 Kühlschrank, 6 Gasflaschenschrank, 7 Doppelfenster, 8 Dachhänge-schränke, 9 Naßzelle mit Dusche, 10 Alkovenbett, 11 Dachlüfter.



meteor 542

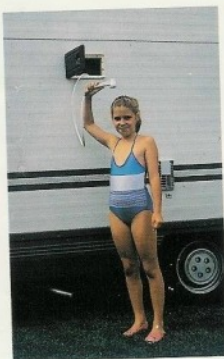
Eine überzeugende Wohnperspektive mit großer Wohngruppe. Der Blick in den Wohnraum des meteor 542 vom Heck aus gesehen vermittelt ein wohnliches Zuhause.

Links die bequeme Längsbänke, rechts die Mittelsitzgruppe. Bei Umbau der Sitzgruppe zum Bett ergibt sich eine großdimensionierte Schlaffläche von 206 x 185 cm. Und – die Sitzkästen stehen nahezu ausschließlich als Stauraum zur Verfügung. Außen unterscheidet sich der meteor 542 lediglich durch den Einstieg im Heck.



Frisches Sitzen und Schlafen werden bewährte Schaumstoffe in Polstermöbelqualität eingesetzt. Ein starker Polsterkern bietet die richtige Festigkeit zum ermüdungsfreien Sitzen und gesunden Schlafen.

Komplett die Küche im Heck des Fahrzeuges. Hier sind Ihren Kochkünsten keine Grenzen gesetzt. Über dem Küchenblock – wie auch über den Sitzgruppen – Dachstaukästen für die vielen „Kleinigkeiten“.

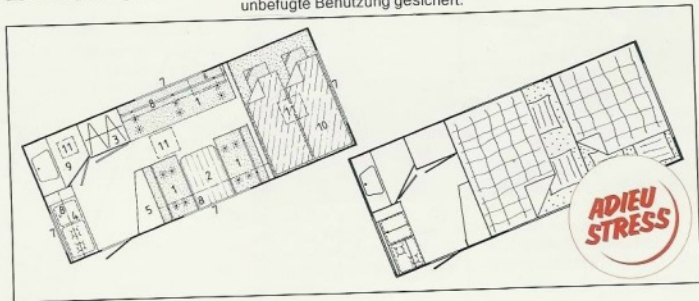


Das erfrischende Naß – ob warm oder kalt – durch die Außendusche. Mittels einer Durchreiche vom Waschraum aus ist sie sehr leicht zu bedienen. Die Klappe ist abschließbar und damit gegen unbefugte Benutzung gesichert.



Der moderne Waschraum im Heck, ausgestattet wie bei den Modellen 540, 541, 543, bietet genügend Raum, um die Chemikal-Toilette (Sonderausstattung) abstellen und auch benutzen zu können.

1 Sitzbänke, 2 Tisch, 3 Kleiderschrank, 4 Küche, 5 Sideboard, 6 Gasflaschenschrank, 8 Dachhängeschränke, 9 Naßzelle mit Dusche, 10 Alkovenbett, 11 Dachlüfter.



**ADIEU
STRESS**

meteor 543



Abgerundet wird das meteor-Programm mit der interessanten Alternative des meteor 543. Eine neue ideenreiche Konzeption, in der Mitte des Wohnraumes die bewährte Mittel-sitzgruppe. Im Heck bietet WEINSBERG eine separate Sitzgruppe, abgetrennt durch Kleiderschrank links und Naßzelle rechts, welche vielfältig genutzt werden kann: als Kinderzimmer, als Schlafzimmer, als Hobbyraum usw.



Eine pfiffige Lösung

Die Hecksitzgruppe mit den gegenüberliegenden Sitzen erfüllt, was viele Motorcaravaner bisher vergeblich gesucht haben: Eine zusätzliche Sitzgruppe, die großzügig über die

gesamte Innenraumbreite gestaltet wird und trotzdem platzsparend konzipiert ist. Ob Sie nun einmal gerne „abschalten“ und z. B. in Ruhe ein Buch lesen wollen, ob Sie auf ein Kinderzimmer Wert legen – oder Sie



sind unterwegs und jeder möchte sein „eigenes Reich“ – diese durchdachte Inneneinrichtung wird Sie begeistern.



Müdelos lassen sich in Sekundenschnelle 2 Einzelbetten gestalten. Das Etagenbett wird einfach ausgeklappt, mit Kindersicherung.

meteor 543

1 Sitzbank, 2 Tisch, 3 Kleiderschrank, 4 Küche, 5 Kühlschranks, 6 Gasflaschenschrank, 7 Doppelfenster, 8 Dachhänge-schränke, 9 Naßzelle mit Dusche, 10 Alkovenbett, 11 Dachlüfter.



Serienmäßige Details



Außendusche mittels einer Durchreiche, vom Waschaum von außen zugänglich, mit einer Mischeinrichtung für Kalt- und Warmwasser versehen. Die Klappe ist abschließbar und damit gegen unbefugte Benutzung gesichert (meteor).



Am Kontrollbord – hier im meteor – läßt sich jederzeit der Zustand der Bordversorgungs-einrichtungen kontrollieren. Bei den cosmos-Modellen in die Küchenblende integriert.



Die bei den cosmos- und meteor-Modellen integrierten Kombirollos mit Fliegengitter und Verdunkelungsteil sorgen dafür, daß Sie bei tagsüber

geöffnetem Fenster nicht von Insekten geplagt werden und nachts die Fenster optimal verdunkelt werden können.



Verwendung der stabilen original FIAT-DUCATO-Heckstoßstange mit integrierter Beleuchtung, Rückfahrcheinwerfer und Nebelschlußleuchte.

(Wichtig: Die original Stoßstangenbefestigung ist direkt mit dem Chassis verbunden, dadurch aufprallsicher und reparaturfreundlich.)

Die am Unterboden des Fahrzeughecks montierten Kurbelstützen sorgen für festen Stand. Beim Betreten des Fahrzeuges wird ein Aufschaukeln verhindert.



Die geteilte Eingangstüre mit integrierter Trittstufe. Die verriegelbare untere Türhälfte schützt Sie vor neugierigen Blicken und sorgt dafür, daß sich Ihre Kinder nicht „selbständig machen“ können. Die obere Türhälfte kann geöffnet an der Seitenwand arretiert werden und dient als weiteres „Fenster“.



Aufstellbare Dachlüfter mit Fliegengitter und Zwangsentlüftung. Bei meteor-Modellen mit Verdunkelungsrollo.

Unter dem Aspekt der Sicherheit verwendet WEINSBERG nur hochwertige Materialien, alle vorstehenden Möbelkanten sind weitgehend abgerundet und natürlich sind Sicherheitsgurte an den Sitzen in Fahrtrichtung vorhanden.

Zu den Selbstverständlichkeiten zählen die Möbel aus leichtem und doch sehr solidem Sperrholz. Die äußerst elegante Oberfläche ist pflegeleicht und widerstandsfähig.

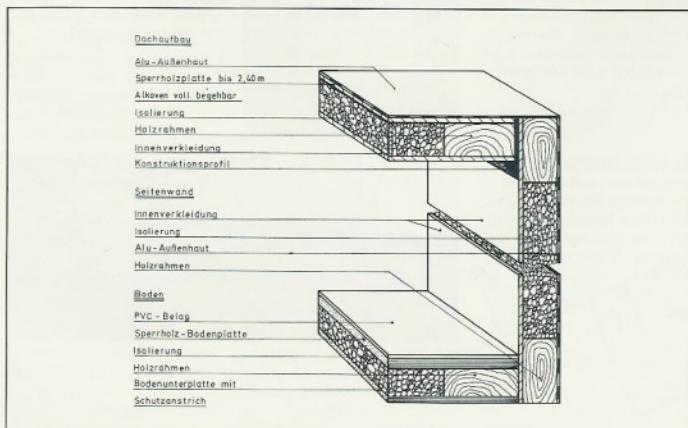
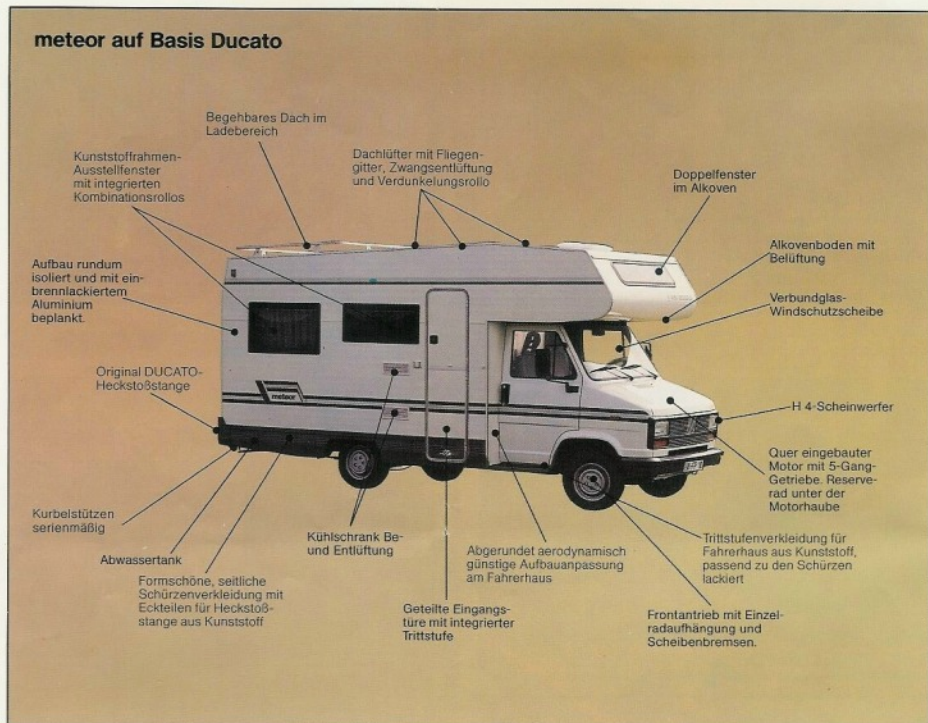
Zur kompletten Serienausstattung gehören weiter die gut gepolsterten Betten, die wirkungsvolle Trumatic-Gasheizung, der leistungsfähige Elektrolux-Kühlschrank und, und, und.



Sportliches Styling durch die seitlichen Schürzenverkleidungen aus ABS. Schäden durch Steinschlag werden hierdurch vermieden.

Angeformte Fahrerhaustrittstufen, passend zu den Schürzen lackiert, für bequemen Ein- und Ausstieg.

meteor auf Basis Ducato



Ein grundsolider Aufbau

Die aus dem Caravanbau übernommene Technologie der Sandwichbauweise bietet hohe Stabilität und eine ausgezeichnete Isolierung gegen Wärme und Kälte. Tragendes Element ist die verwindungssteife, voll isolierte Bodenanlage. Die Bodenplatten werden mit dem Gerippe und dem Hartschaum-Isolationsmaterial verpreßt. Die Rahmenkonstruktion der Seitenwände garantiert hohe Festigkeit bei geringem Gewicht. Die Aluminium-Außenhaut ist seewasserfest einbrennlackiert. Die Seitenbleche werden mit den Wandelementen mit PU-Kleber in der Presse verklebt.

Zusatz-Ausstattungen



Markise mit Gelenkarmen. Durch Handkurbel einfach zu bedienen.

Maße:
L 300 x B 180 cm (cosmos).
L 350 x B 180 cm (meteor).



Fahrradhalter für die Hecktüre für den Transport bis zu 3 Fahrrädern (cosmos). Leichte und stabile Aluminiumausführung. Die Hecktüre läßt sich trotzdem öffnen.



Surfbretthalter wahlweise für 1 Surfbrett oder 2 Surfbretter erhältlich (cosmos).

Durch die Anbringung seitlich am Dach sind die Surfbretter leicht zu erreichen.



Bullauge braun getönt und ausstellbar, im cosmos Hochdach links oder rechts eingebaut. Nur für Version mit Dachbett.



Dachgalerie mit Leiter an der Hecktüre, aus leichtem und doch dauerhaftem Aluminium,

erweitert das ohnehin schon großzügige Stauraumangebot. Montage möglich bei cosmos HD/HDL.



Die Thetford-Kassettentoilette für gehobene Ansprüche. Fest eingebaut mit herausnehmbarem tragbarem Fäkalientank (meteor).



Fahrradhalter für meteor zum Transport bis zu 3 Fahrrädern.

Leichte und stabile Aluminiumausführung.



Motorradhalterung, beim meteor ausziehbar, ist für ein maximales Gewicht von 150 kg ausgelegt.

SERIENAUSSTATTUNG

(X = Serie)

cosmos
FD | HD | HDL

Sitzgruppe:

- a) Zwei gegenüberliegende Sitzbänke. Die vordere Bank, mit zwei Beckengurten, ist umklappbar zum Tisch oder in Fahrtrichtung. Müheloser Umbau zur Liegefläche (190 x 140 cm). Unter den Sitzbänken große Staumöglichkeiten. Sitz- und Lehnenpolsterung aus 10 cm dickem Schaumstoff. Polsterbezüge aus Verlour mit sportlichem Design.
- b) Auf linker Fahrzeugseite angeordnete L-Sitzgruppe, deren langer Schenkel ausklappbar ist, und so mit wenigen Handgriffen eine Liegefläche von ca. 190 x 140 cm entsteht. Unter den Sitzbänken große Staumöglichkeiten. Sitz- und Lehnenpolsterung aus 8 cm dickem Schaumstoff. Polsterbezüge aus Velour wie FD/HD.

Tisch:

- a) Stabiler Einhängetisch mit klappbarer Abstützung (105 x 55 cm). Strapazierfähige Tischplatte in geschmackvollem Design.
- b) Stabiler Hubtisch. Dient auch beim Bett-Aufbau als Auflagefläche (Maße: 95 x 55 cm). Strapazierfähige Tischplatte in geschmackvollem Design.

Schlafplätze:

- a) Liegefläche im Wohnraum: Doppelbett ca. L 190 x B 140 cm
- b) Dachbett, ausklappbar. Liegefläche ca. L 190 x B 140 cm
- c) Dachbett, mit klappbarem Verlängerungsteil. Liegefläche ca. L 190 x B 126 cm

Wasserversorgung:

- a) 2 Frischwasserkanister, à 17 Ltr. Fassungsvermögen, mit elektrischer Tauchpumpe, unter Kleiderschrank. Zugänglich durch Hecktüre. Betätigung der Tauchpumpe durch Automatik-Wasserhahn an der Spüle. Abwassertank 45 l.
- b) Frischwassertank mit 60 Ltr. Fassungsvermögen und elektrischer Wasserpumpe, der in der Längssitzbank untergebracht ist. Wasserversorgung in der Küche und in der Naßzelle. Unterflurabwassertank mit 45 Ltr. Fassungsvermögen.

Sideboard / Stauschränke:

- a) Angeordnet zwischen Schiebetüre und Kücheneinheit (B 90 x H 80 x T 26 cm). Stauräume für Küchengerätschaften durch seitlich angebrachte Klappen zugänglich. Oberteil dient als Abstell- und Arbeitsfläche.
1 Dachhängeschrank mit zwei Klappen (B 74 x H 50 x T 22 cm) über Kücheneinheit.
Ablageborde über Sitzgruppe und über Sideboard.
Ablageborde über Kücheneinheit.
- b) Sideboard angeordnet zwischen Kleiderschrank und Kücheneinheit (B 33 x H 38 x T 25 cm).
1 Stauschrank über dem Fahrerhaus mit großer Klappe (B 140 x H 48 x T 80 cm).
1 Dachhängeschrank zwischen Naßzelle und Fahrerhaus mit zwei Klappen (B 152 x H 30 x T 26 cm).
1 Dachhängeschrank mit zwei Klappen über Kücheneinheit (B 74 x H 50 x T 22 cm).
Ablage über Sitzgruppe und Kleiderschrank bis zum Hängeschrank links.

Kleiderschrank:

- a) Im Heck, hinter Sitzgruppe. Leicht zugänglich durch große Türe.
Innenmaße: B 66 x H 128 x T 40 cm, **cosmos HD**
Innenmaße: B 66 x H 100 x T 40 cm, **cosmos FD**
- b) Zwischen Schiebetüre und Kücheneinheit
Innenmaße: B 58 x H 100 x T 22 cm, **cosmos HDL**
Stauschrank mit Klappe als Wäschefach im oberen Teil des Kleiderschranks.

Wäscheschrank:

- Zwischen Kleiderschrank und Sitzgruppe an Seitenwand (B 42 x H 100 x T 26 cm). Bestehend aus zwei übereinanderliegenden geräumigen Fächern mit Türe.

Sanitäre Einrichtung:

- Fugenlos gearbeitete absolut wasserdichte Naßzelle mit einem Eck-Waschbecken. 1 Wasserhahn im Waschbecken rechts, Seifenablage, Sanitärschrank mit Spiegel über dem Waschbecken, Stauraum für Frischwasser-Spültoilette.

	FD	HD	HDL
a) Zwei gegenüberliegende Sitzbänke...	X	X	
b) Auf linker Fahrzeugseite angeordnete L-Sitzgruppe...			X
a) Stabiler Einhängetisch...	X	X	
b) Stabiler Hubtisch...			X
a) Liegefläche im Wohnraum...	X	X	X
b) Dachbett, ausklappbar...		X	
c) Dachbett, mit klappbarem Verlängerungsteil...	X		
a) 2 Frischwasserkanister...	X	X	
b) Frischwassertank mit 60 Ltr. Fassungsvermögen...			X
a) Angeordnet zwischen Schiebetüre und Kücheneinheit...	X	X	
1 Dachhängeschrank mit zwei Klappen...	X	X	
Ablageborde über Sitzgruppe und über Sideboard.	X	X	
Ablageborde über Kücheneinheit.	X		
b) Sideboard angeordnet zwischen Kleiderschrank und Kücheneinheit...			X
1 Stauschrank über dem Fahrerhaus mit großer Klappe...			X
1 Dachhängeschrank zwischen Naßzelle und Fahrerhaus...			X
1 Dachhängeschrank mit zwei Klappen über Kücheneinheit...			X
(B 74 x H 50 x T 22 cm).			X
Ablage über Sitzgruppe und Kleiderschrank bis zum Hängeschrank links.			X
a) Im Heck, hinter Sitzgruppe. Leicht zugänglich durch große Türe.		X	
Innenmaße: B 66 x H 128 x T 40 cm, cosmos HD		X	
Innenmaße: B 66 x H 100 x T 40 cm, cosmos FD	X		
b) Zwischen Schiebetüre und Kücheneinheit			X
Innenmaße: B 58 x H 100 x T 22 cm, cosmos HDL			X
Stauschrank mit Klappe als Wäschefach im oberen Teil des Kleiderschranks.		X	
a) Zwischen Kleiderschrank und Sitzgruppe an Seitenwand...	X	X	
Fugenlos gearbeitete absolut wasserdichte Naßzelle...			X

Komplettpreise: (Basisfahrzeug incl. Serienausstattung)	cosmos FD		cosmos HD		cosmos HD „L“	
	unverbindl. Preisempfehlung ohne MwSt. DM	mit MwSt. DM	unverbindl. Preisempfehlung ohne MwSt. DM	mit MwSt. DM	unverbindl. Preisempfehlung ohne MwSt. DM	mit MwSt. DM
Ducato Kastenwagen 10, 1,8 l, 49 kW/67 PS, Benzinmotor, 4-Gang	32 000,00	36 480,00	33 000,00	37 620,00	33 500,00	38 190,00
Ducato Kastenwagen 10, 1,9 l, 51 kW/70 PS, Dieselmotor, 5-Gang	34 200,00	38 988,00	35 200,00	40 128,00	35 700,00	40 698,00
Ducato Kastenwagen 14, 2,0 l, 55 kW/75 PS, Benzinmotor, 5-Gang	33 990,00	38 748,60	34 990,00	39 888,60	35 490,00	40 458,60
Ducato Kastenwagen 14, 2,5 l, 55 kW/75 PS, Dieselmotor, 5-Gang	36 550,00	41 667,00	37 550,00	42 807,00	38 050,00	43 377,00
Ducato Kastenwagen 14, 2,5 l, 68 kW/92 PS, Turbo-Dieselmotor, 5-Gang	39 910,00	45,497,40	40 910,00	46 637,40	41 410,00	47 207,40

Alle Preise verstehen sich ab Werk Weinsberg, zzgl. Vorracht und Kfz.-Brief

Gebühren und Sonderkosten:			
1	Entkonservierung bzw. Außenreinigung		85,00 / 96,90
2	TÜV-Abnahme § 19 StVZO (So.-Kfz.-Wohnmobil)		85,00 / 96,90
3	Vorracht und Kfz.-Brief		430,00 / 490,20
4	Bereitstellungsgebühr bei Selbstabholung		125,00 / 142,50

Beschreibungen und technische Daten des Kaufgegenstandes wurden nach bestem Wissen erstellt, stellen jedoch keine zugesicherten Eigenschaften dar, sondern sind nur als annähernd zu betrachten. – Im Sinne des tech. Fortschritts sind Konstruktions- und Ausstattungsänderungen vorbehalten, sofern der Kaufgegenstand keine für den Käufer unzumutbare Änderung erfährt.

TECHNISCHE DATEN, GEWICHTE UND ABMESSUNGEN						
Basisfahrzeug: Fiat Ducato Kastenwagen, Radstand 2923 mm						
Kastenwagen 10, 1796 ccm, 49 kW/67 PS, Benzinmotor, 4-Gang						
Kastenwagen 10, 1930 ccm, 51 kW/70 PS, Dieselmotor, 5-Gang						
Kastenwagen 14, 1971 ccm, 55 kW/75 PS, Benzinmotor, 5-Gang						
Kastenwagen 14, 2499 ccm, 55 kW/75 PS, Dieselmotor, 5-Gang						
Kastenwagen 14, 2445 ccm, 68 kW/92 PS, Turbodieselmotor, 5-Gang						
Motor: Quer eingebaut, 4 Zylinder-Reihenmotor, wassergekühlt.						
Getriebe: 4-Gang- oder 5-Gang-Getriebe mit Lenkradschaltung.						
Fahrwerk: Frontantrieb mit Einzelradaufhängung vorn, Starrachse hinten, Zweikreis-bremsanlage, Bremskraftverstärker, Bremskraftregler.						
Bereifung: Gürtelreifen schlauchlos. 185 x 14 (Turbodiesel 195/75 x 16) Reserverad im Motorraum.						
Kraftstofftank: 70 l.						
Höchstgeschwindigkeit: 125 km/h (alle Modelle)						
Kraftstoffverbrauch: 1,8 l Benzinmotor mit 4-Gang = 12,4 l im Stadtverkehr 9,6 l bei 90 km/h						
(ECE-Norm) 2,0 l Benzinmotor mit 5-Gang = 12,0 l im Stadtverkehr 9,5 l bei 90 km/h						
Normalbenzin 2,0 l Dieselmotor mit 5-Gang = 10,3 l im Stadtverkehr 9,0 l bei 90 km/h						
2,5 l Dieselmotor mit 5-Gang = 10,5 l im Stadtverkehr 9,3 l bei 90 km/h						
Gewichte: cosmos HD/FD						
	Leergewicht*	Zul. Gesamtgewicht	Zuladung	Anhängelast gebremst	TÜV-Abnahme	
Kastenwagen 10 Benzin	ca. 1850 kg	2450 kg	ca. 600 kg	2000 kg	5 Personen	
Kastenwagen 10 Diesel	ca. 1950 kg	2550 kg	ca. 600 kg	1500 kg	5 Personen	
Kastenwagen 14 Benzin	ca. 1855 kg	2800 kg	ca. 945 kg	2000 kg	5 Personen	
Kastenwagen 14 D + TD	ca. 1955 kg	2800 kg	ca. 845 kg	2000 kg	5 Personen	
* mit kompletter Wohneinrichtung, Fahrer und vollem Kraftstofftank.						
Gewichte: cosmos HDL						
	Leergewicht*	Zul. Gesamtgewicht	Zuladung	Anhängelast gebremst	TÜV-Abnahme	
Kastenwagen 10 Benzin	ca. 1880 kg	2450 kg	ca. 570 kg	2000 kg	4 Personen	
Kastenwagen 10 Diesel	ca. 1980 kg	2550 kg	ca. 570 kg	1500 kg	4 Personen	
Kastenwagen 14 Benzin	ca. 1885 kg	2800 kg	ca. 915 kg	2000 kg	4 Personen	
Kastenwagen 14 D + TD	ca. 1985 kg	2800 kg	ca. 815 kg	2000 kg	4 Personen	
* mit kompletter Wohneinrichtung, Fahrer und vollem Kraftstofftank.						
Abmessungen: cosmos FD L = 4759 mm B = 1965 mm H = 2260 mm (mit Dachluke)						
cosmos HD/HDL L = 4759 mm B = 1965 mm H = 2730 mm (mit Dachluke)						

Die hier angegebenen Daten wurden nach bestem Wissen erstellt. Irrtümer müssen wir uns jedoch vorbehalten. Weitere Einzelheiten über technische Daten etc. können dem Original-Fiat-Ducato-Prospekt der Fiat-Organisation entnommen werden. Ein ausführlicher Farbprospekt informiert Sie über die cosmos-Wohn Einrichtung.

Pos.	Zusatzausstattungen und Zubehör	FD	HD	HD „L“	unverbindl. Preisempfehlung		Gewicht ca. kg
					ohne MwSt. DM	mit MwSt. DM	
1.	Dachgalerie mit Leiter an Hecktüre	N	L	L	575,00	655,50	10,0
2.	Gasheizung Trumatic E 1800 mit integriertem Umluftgebläse und Thermostat (empf. Mehrausstattung Pos. 3)	L	L	L	1220,00	1390,80	5,0
3.	2. Batterie mit Trennrelais 66 AH	L	L	L	398,00	453,72	13,0
4.	Ladegerät LA 110 (nur in Verbindung mit Pos. 3).	L	L	L	290,00	330,60	3,5
5.	Warmwasseranlage, bestehend aus: Truma - Warmwasserboiler 10 l, Brausegarnitur, Mischbatterie, Duschvorhang, komplett montiert.	N	N	L	1120,00	1276,80	11,4
6.	Bullauge im Hochdach links oder rechts eingebaut (nur 1 Stück möglich).	N	L	L	240,00	273,60	1,5
7.	Surfbretthalter für 1 Surfbrett FD	L	N	N	475,00	541,50	8,0
	Surfbretthalter für 1 Surfbrett HD - HD „L“	N	L	L	195,00	222,30	1,5
7a.	Surfbretthalter für 2 Surfbretter FD	L	N	N	675,00	769,50	10,0
	Surfbretthalter für 2 Surfbretter HD - HD „L“ (nicht in Verbindung mit Position 15).	N	L	L	390,00	444,60	3,0
8.	Fahrradhalter für 2 Fahrräder	L	L	L	495,00	564,30	12,5
8a.	Zusatzschiene für 3. Fahrrad	L	L	L	115,00	131,10	2,0
9.	Skiträger für 4 Paar Ski (nur in Verbindung mit Position 8).	L	L	L	185,00	210,90	7,5
10.	Bodenteppich im Fahrerhaus	L	L	L	155,00	176,70	2,5
11.	Bodenteppich im Wohnraum	L	L	L	270,00	307,80	4,0
12.	Sitzüberzüge wie Polster im Wohnraum für Fahrer- und Beifahrersitz	L	L	L	475,00	541,50	1,5
13.	Kugelkopf-Anhängekupplung mit Elektrik	L	L	L	917,00	1045,38	20,5
14.	Dachbett ausklappbar, wie HD, bei Entfall der Dachstaukästen	S	S	L	498,00	567,72	17,0
15.	Gelenkarm-Markise (300 x 180 cm) mit Kurbel und Aufstellstützen.	N	L	L	1175,00	1339,50	20,0
16.	Winterisoliermatte im Fahrerhaus	L	L	L	445,00	507,30	3,0
17.	Gasflasche 5 kg, gefüllt, 2 Stück möglich, pro Stück	L	L	L	85,00	96,90	12,4
18.	Kabeltrommel mit 25 m gummiummanteltem Kabel (NMH 3 x 2,5) und 4 Steckdosen.	L	L	L	145,00	165,30	8,0
19.	Adapterkabel zum Anschluß der CEE-Außensteckdose an Schukosteckdose.	L	L	L	25,00	28,50	0,5
20.	Toilette Porta Potti 235	L	L	L	155,00	176,70	3,1
20a.	Toilette Porta Potti 145	N	N	L	145,00	165,30	3,5
21.	Sanitärflüssigkeit für Toilette (1 Kanister = 2 l)	L	L	L	10,00	11,40	2,0
22.	Radzierblenden 4 Stück = 1 Satz (nicht für Turbodiesel verwendbar)	L	L	L	88,00	100,32	1,0
23.	Feuerlöcher (Pulver) 2 kg, montiert	L	L	L	80,00	91,20	3,5
24.	Feuerlöcher (Halongas) 2 kg, montiert	L	L	L	185,00	210,90	3,5
25.	Verbandkasten	L	L	L	52,00	59,28	1,0
26.	Wardendreieck	L	L	L	17,00	19,38	0,5
27.	Komfortsitz, starr	L	L	L	660,00	752,40	3,9 Dill. zu Normal sitzen
28.	Komfortsitz, drehbar	L	L	L	750,00	855,00	7,8 Dill. zu Normal sitzen

N = Nicht lieferbar L = Lieferbar S = Serienmäßig

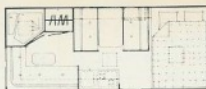
meteor-Modelle 540 - 541 - 542 - 543



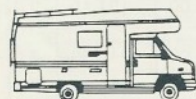
meteor 540



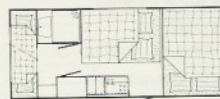
meteor 541



meteor 542



meteor 543



Fahrzeugdaten meteor		meteor 540 / 541 / 542 / 543 Benzin / Diesel		
Basisfahrzeug		Fiat Ducato		
Typ		14		
Getriebe		5-Gang		
Radstand		2923 mm		
Hubraum	1971 cm ³	2499 cm ³	2445 cm ³	
KW/PS	55/75	55/75	68/92	
Tankvolumen		70 Ltr.		
Kraftstoff	Normalbenzin	Diesel	Turbodiesel	
Wendekreisdurchmesser		12,2 m		
Gewichte und zul. Anhängelasten	zul. Gesamtgewicht	Leergewicht* Benzin/Diesel	Zuladung Benzin/Diesel	zul. Anhängelast gebremst
meteor 540	2800 kg 2*	2070/2170 kg	730/630 kg	2000 kg
meteor 541	2800 kg 2*	2100/2200 kg	700/600 kg	2000 kg
meteor 542	2800 kg 2*	2120/2220 kg	680/580 kg	2000 kg
meteor 543	2800 kg 2*	2080/2180 kg	720/620 kg	2000 kg
1* Leergewicht einschließlich Fahrer und vollem Kraftstofftank. Mehrausstattungen erhöhen das Leergewicht. 2* Gegen Aufpreis auf 3,1 to zu erhöhen.				
Bettenmaße	Alkoven	Seitensitzgruppe	Hecksitzgruppe	Bugsitzgruppe
meteor 540	208 x 145 cm		208 x 175	
meteor 541	208 x 145 cm	178 x 60		185 x 135
meteor 542	208 x 145 cm			208 x 187
meteor 543	208 x 145 cm		207 x 63 + 178 x 63	185 x 135
Außenmaße	Länge	Breite	Höhe	
meteor 540	575 cm	219 cm	280 cm	
meteor 541	575 cm	219 cm	280 cm	
meteor 542	575 cm	219 cm	280 cm	
meteor 543	575 cm	219 cm	280 cm	
Ausstattungs- und Konstruktionsänderungen vorbehalten.				

Serienausstattung meteor-Modelle	
Basisfahrzeug <ul style="list-style-type: none"> - 5-Gang-Getriebe - Verbundglas-Windschutzscheibe - H 4-Scheinwerfer (Halogen) - Bremskraftregler - Bremskraftverstärker - Nebelschlußleuchte - Rückfahrscheinwerfer 	<ul style="list-style-type: none"> - Scheibenwischer-Intervall-Schalter - Automatik-Sicherheitsgurte (3-Punkt) - Kopfstützen für Fahrer- und Beifahrersitz - Fahrer- und Beifahrersitz mit Stoffbezug (Streifendesign) - ausstellbare Dreiecksfenster in Fahrerhaustüren - Zigarettenanzünder - Kontrollleuchte für vorderen Bremsbelagverschleiß, Bremsflüssigkeit und angezogene Handbremse
Aufbau <ul style="list-style-type: none"> - Aluminiumhaut einbrennlackiert - Original-Stoßstange mit integrierter Beleuchtung - Isolierung: Dach 30 mm, Seitenwände 30 mm, Boden 40 mm - Gasflaschenbox mit Außenklappe - Abwassertank 60 Ltr. - CEE-Außensteckdose mit Sicherungsautomat - Frischwasserversorgung 2 x 17 Ltr.-Kanister - Isolierdoppelfenster, getönt - geteilte Eingangstüre mit integrierter Trittstufe - Kurbelstützen am Heck - lackierte Außenapplikation - Seitenschürzen in Kunststoff 	Alkoven <ul style="list-style-type: none"> - Dachlüfter mit Fliegengnetz und Verdunkelung - Anstell-Leiter - Bug-Doppelfenster (starr) - Alkovenböden mit Belüftung - 12 V-Leuchte - Kindersicherung
Wohnraum <ul style="list-style-type: none"> - 2. Batterie mit Trennrelais - Ladegerät - Check-Control - Kombinationsrollos (Mückenschutz/Verdunkelung) an allen Ausstellfenstern - Beckengurte an den Sitzen in Fahrtrichtung - Gasheizung SL 3002 - Dachlüfter mit Fliegengitter und Verdunkelungsrollo - Doppelfenster (ausstellbar) - Möbel Eiche - 12 V-Spotleuchten - hochwertige Polsterausstattung - Trennvorhang zwischen Fahrerhaus und Wohnraum - keilförmige Rückenpolster mit Winterbelüftung - strapazierfähiger und pflegeleichter PVC-Bodenbelag - Tagesgardinen und Vorhangschals 	Küche <ul style="list-style-type: none"> - Kühlschrank, 60 Ltr. mit Frosterfach - 2-Flamm-Gaskocher - Kocher-Spülenkombination aus Edelstahl - 12 V-Transistorleuchte - Küchenfenster ausstellbar mit integriertem Rollo und Moskitonetz - Mischbatterie - Warmwasserversorgung durch TRUMA-Boiler - elektrische Wasserpumpe - 220 V Steckdose
	Waschraum <ul style="list-style-type: none"> - Duscheinrichtung mit Mischbatterie, Brausekopf und Brauseschlauch - Dachlüfter aufstellbar - Waschbecken mit Toilettenschrank, Spiegel und Beleuchtung - Warmwasserversorgung mit 10 Ltr. TRUMA-Boiler - Duschwanne - Außendusche mit Durchreiche

Preise		
Basisfahrzeug mit Serienaufbau	Unverbindliche Preisempfehlung*	
	DM ohne Mwst.	DM mit 14 % Mwst.
meteor 540 Aufpreis Dieselmotor Aufpreis Turbodieselmotor	DM 42 543,86 DM 2 560,00 DM 5 920,00	DM 48 500,00 DM 2 918,40 DM 6 748,80
meteor 541 Aufpreis Dieselmotor Aufpreis Turbodieselmotor	DM 42 543,86 DM 2 560,00 DM 5 920,00	DM 48 500,00 DM 2 918,40 DM 6 748,80
meteor 542 Aufpreis Dieselmotor Aufpreis Turbodieselmotor	DM 42 543,86 DM 2 560,00 DM 5 920,00	DM 48 500,00 DM 2 918,40 DM 6 748,80
meteor 543 Aufpreis Dieselmotor Aufpreis Turbodieselmotor	DM 42 543,86 DM 2 560,00 DM 5 920,00	DM 48 500,00 DM 2 918,40 DM 6 748,80
*Ab Werk Weinsberg, Vorracht, TÜV und Kfz-Brief werden gesondert berechnet.		
Gebühren und Sonderkosten:	Unverbindliche Preisempfehlung	
	DM ohne Mwst.	DM incl. 14 % Mwst.
Entkonservierung	85,00	96,90
Vorracht	430,00	490,20
TÜV-Abnahme § 19 StVZO (So.-Kfz.-Wohnwagen)	125,00	142,50
Auflastung auf 3,1 to. zul. Gesamtgewicht	200,00	228,00
Bereitstellungsgebühr bei Selbstabholung	300,00	342,00
Alle Angaben entsprechen dem Stand der Drucklegung. Änderungen in Konstruktion und Ausstattung sowie Irrtum sind vorbehalten. Bei Preisänderungen der Fahrgestell-Hersteller behalten wir uns vor, die dann gültigen Preise anzusetzen.		

Sonderausstattung für meteor-Modelle

Pos.	Bezeichnung	meteor				unverbindl. Preisempfehlung		Gew. ca.
		540	541	542	543	ohne MwSt.	mit MwSt.	
1.	Komfortpaket für Fahrgestell mit Fahrerhaus, bestehend aus: verstärkte Motorkühlung, verstärkte Hinterradfeder, Haltegriff für Beifahrer, Digitaluhr u. Leseleuchte am Innenrückspiegel, Bodentoppich i. Fahrerhaus.	L	L	L	L	390,00	444,60	10,0
2.	Frischwassertank 65 l mit Doppeltauchpumpe (Entfall der 2 x 20 l Wasserkanister)	L	L	L	L	245,00	393,30	4,5
3.	Dachgalerie mit Leiter	L	L	L	L	595,00	678,30	8,0
3a.	Klebestreifen für Dachgalerie, 10 cm breit per lfd. m	L	L	L	L	6,00	6,84	—
4.	komplettierte Umluftanlage	L	L	L	L	395,00	450,30	8,5
5.	Thetford Kasettentoilette eingebaut, komplett mit Außenklappe	L	L	L	L	795,00	906,30	12,7
6.	Ausstell Doppelfenster, 700 x 340 mm, im Alkoven links eingebaut mit Gummiraum	L	L	L	L	155,00	176,70	1,0
7.*	Surfbrethalter für 1 Surfbrett	L	L	L	L	245,00	279,30	10,0
	Surfbrethalter für 2 Surfbretter	L	L	L	L	345,00	393,30	12,0
8.*	Skiträger für 2 Paar Ski	L	L	L	L	295,00	336,30	10,0
	Skiträger für 4 Paar Ski	L	L	L	L	385,00	438,90	12,0
9.*	Skibox mit Skicinsatz, Rauminhalt 310 l, für 5 Paar Ski und Stöcke, sowie Stiefel und Kleidung, abschließbar, für max. 50 kg Gepäck Länge innen/außen 221/225 cm Breite innen/außen 50,5/55 cm Höhe vorne/hinten 16/40 cm	L	L	L	L	898,00	1023,72	20,0
10.*	Altera-Gepäckbox, Rauminhalt 220 l, max. 50 kg Beladung, abschließbar, Länge innen/außen 104/109 cm Breite innen/außen 94,5/100 cm Höhe vorne/hinten 15/35 cm	L	L	L	L	810,00	923,40	18,0
11.	Fahrradhalter für 2 Fahrräder	L	L	L	L	498,00	567,72	6,5
11a.	Zusatzschiene für 3. Fahrrad	L	L	L	L	85,00	96,90	1,0
12.	Fernsehantenne mit Mast	L	L	L	L	525,00	598,50	4,0
13.	Fernsehantenne mit Mast und Verstärker	L	L	L	L	725,00	826,50	5,0
14.	Flamma-Gelenkarm-Markise, B 350 T 180 cm, mit Handkurbel und 2 Stützen	L	L	L	L	1325,00	1510,50	17,0
15.	Anhängekupplung (Kugelkopf) für max. 2.000 kg gebremste Anhängelast nur in Verbindung mit Pos. 1 oder Federverstärkung (Preis auf Anfrage)	L	L	L	L	1745,00	1989,30	42,0
	serienmäßiger Einbau nachträglicher Einbau	L	L	L	L	1895,00	2160,30	42,0
16.	Motorradhalterung, ausziehbar (bis 150 kg belastbar) nur in Verbindung mit Pos. 1 oder Federverstärkung	L	L	L	L	1350,00	1539,00	25,0
17.	Klimaanlage Electrolux (siehe Sonderprospekt), 220 V	L	L	L	L	3495,00	3984,30	51,1
18.	Winterisoliermatte, einknöpffbar zwischen Fahrerhaus und Wohnraum	L	L	L	L	285,00	324,90	1,5
19.	Trennvorhang für Kindersitzgruppe	N	L	N	L	150,00	171,00	1,0
20.	Propangasflasche, 5 kg, gefüllt	L	L	L	L	85,00	96,90	12,4
21.	Propangasflasche, 11 kg, gefüllt	L	L	L	L	125,00	142,50	22,0
22.	Duomatic-Umschaltanlage für Gasflaschen	L	L	L	L	120,00	136,80	0,8
23.	Kabeltrommel mit 25 m gummiummanteltem Kabel (NMH 3 x 2,5) und 4 Schukosteckdosen	L	L	L	L	145,00	165,30	8,0
24.	Adapterkabel zum Anschluß des CEE-Außensteckers an Schukosteckdose	L	L	L	L	25,00	28,50	0,5
25.	Feuerlöscher mit 2 kg Löschmittel (Pulver)	L	L	L	L	80,00	91,20	3,5
26.	Feuerlöscher mit 2 kg Löschmittel (Halongas)	L	L	L	L	185,00	210,90	3,0
27.	Frischwasser-Spültoilette Porta Potti 145	L	L	L	L	145,00	165,30	3,0
28.	Sanitärflüssigkeit für Toilette (1 Kanister = 2 l)	L	L	L	L	10,00	11,40	2,0
29.	Radzierblenden 1 Satz = 4 Stück (nicht für Turbodiesel) (nicht in Verbindung mit Pos. 1)	L	L	L	L	88,00	100,32	1,0
30.	Pannendreieck und Verbandkasten	L	L	L	L	69,00	78,66	1,5
31.	Abdeckung für Kühlschrank-Lüftungsgitter 2 Stück möglich, Preis pro Stück	L	L	L	L	5,00	5,70	—
32.	Vorhänge für Fahrerhaus, zusätzlich	L	L	L	L	125,00	142,50	1,5
	* nur in Verbindung mit Pos. 3 Dachgalerie mit Leiter.							

Ihr KW-Vertragshändler



KAROSSERIEWERKE WEINSBERG GMBH

7102 Weinsberg, Lindichstraße 11, Telefon 0 71 34 / 5 06-0

Telex 728 704

Beschreibungen und technische Daten des Kaufgegenstandes wurden nach bestem Wissen erstellt, stellen jedoch keine zugesicherten Eigenschaften dar, sondern sind nur als annähernd zu betrachten. — Im Sinne des technischen Fortschritts sind Konstruktions- und Ausstattungsänderungen vorbehalten, sofern der Kaufgegenstand keine für den Käufer unzumutbare Änderung erfährt.

Mit Erscheinen dieser Preisliste verlieren vorhergehende Preis- und Ausstattungslisten ihre Gültigkeit.



75 Jahre KAROSSERIEWERKE WEINSBERG

Zwei Weinsberger Bürger gründen 1912 in ihrer 800jährigen schwäbischen Heimatstadt mit 35 Mitarbeitern die **KAROSSERIEWERKE WEINSBERG**. Sie bauen aus Holz Einzelkarossen für heute längst vergessene Oldtimer der automobilen Urzeit. Bei einem Belegschaftsstand von 80 Mitarbeitern beginnt 1920 die große Epoche im Karosseriebau. Fünf Jahre später mit 180 Mitarbeitern bricht auch in Weinsberg das automobilen Blechzeitalter an. 1500 Taxis auf Fiat-Basis bilden 1930 den ersten Großauftrag.

Im zweiten Weltkrieg werden Auto- und Flugzeugteile produziert. 1948 wird die Fertigung von Fahrerhaus- und Nutzfahrzeugkarossen wieder aufgenommen. 1955 kommt als neuer Zweig die Schiebedachfertigung hinzu. 1958 der Werkzeugbau für die Automobilindustrie. Ab 1960 werden am Band die Neckar-Personenwagen montiert. Als neue Produktgruppe kommen 1969 Motorcaravans und der Sonderfahrzeugbau hinzu. Dabei gelang gleich auf Anhieb mit dem Wohnmobil Fiat 238 ein ganz großer Wurf. Die Motorcaravanfertigung wurde weiter

intensiv betrieben und heute spielen KW-Wohnmobile auf dem in- und ausländischen Markt eine bedeutende Rolle.

Kurz vor dem 75jährigen Jubiläum der Firmengründung begann für die **KAROSSERIEWERKE WEINSBERG** ein neues Kapitel. Der Umzug der Motorcaravanfertigung und der Verwaltung in den großzügigen und repräsentativen Neubau in unmittelbarer Nachbarschaft zum Werk II in der Lindichstraße.

Der großzügige – auch auf die Zukunft – geplante Neubau umfaßt eine Fertigungshalle mit ca. 5000 qm.

Der Produktionshalle, die für die Herstellung der Wohnmobile und Sonderfahrzeuge (z. B. Krankenwagen) genutzt wird, ist ein Verwaltungs- und Ausstellungstrakt vorgeschaltet. In diesem dreistöckigen Gebäude stehen Büroflächen, eine Ausstellungshalle für Wohnmobile zur Verfügung.

Die Beschäftigtenzahl stieg von 35 vor 75 Jahren auf derzeit über 550.

Ihr KW-Vertragshändler:

Karosseriewerke Weinsberg GmbH
Lindichstraße 11
7102 Weinsberg
Telefon (07134) 506-0
Telefax 506103
Telex 728704



WEINSBERG
MOTOR-CARAVANS ...

cosmos
meteor
auf Basis
Fiat Ducato

Preis- und Ausstattungsliste 1/88



Abb. cosmos HD

Abb. meteor 542



...eine
der schönsten
Ferienwohnungen



cosmos FD

cosmos HD

cosmos HDL

cosmos FD / HD / HD „Luxus“

SERIENAUSSTATTUNG (X = Serie)	cosmos		
	FD	HD	HDL
Möbel Alle Möbel aus leichtem und stabilem, mehrfach verleimtem Sperrholz. Oberfläche mit pflegeleichtem ansprechendem Dekor beschichtet. Alle Kanten abgerundet. Versenkt eingebaute Verschlüsse.	X	X	X
Isolierung / Innenverkleidung: Seitenwände im Wohnraum mit 40 mm Mineralwollen bzw. 30 mm Styropor isoliert und mit Dekorplatten verkleidet. Bodenplatte aus mehrfach verleimter Sperrholzplatte, PVC-Bodenbelag mit 3 mm PE-Schaum. Dachrahmen bis Oberkante Seitenfenster mit 40 mm Mineralwolle isoliert und mit flexiblem Kunstleder verkleidet.	X	X	X
Fenster: 2 Isolier-Doppelfenster in den Hecktüren, davon 1 ausstellbar, in Hecktüre rechts 2 Isolier-Ausstellfenster in der seitlichen Schiebetüre und gegenüber, mit Verdunkelungsteil und Fliegengitter (Kombinationsrollo).	X	X	X
Kücheneinheit: Küchenblock im Heck, mit klappbarer Abdeckung und Spritzschutz (B 80 x H 80 x T 43). Nirostaspüle und Gaskocher mit zwei nebeneinander liegenden Brennern. Kühlschrank, 45 Ltr. Inhalt, Absorbergerät (wahlweise mit 220 V/12 V und Gas zu betreiben), funktioniert auch in Schräglage.	X	X	X
Gasversorgung: Abgetrennter Raum zur Unterbringung von 2 x 5 kg Gasflaschen, die von außen durch die Hecktüre einzustellen sind. Vorschriftsmäßig installierte Gasanlage mit Druckregler. Flaschenhalterungen und Absperrventilen.	X	X	X
Elektrik/Beleuchtung/Steckdosen/Bordkontrolle: 2 separate Stromkreise im Wohnraum (12 V und 220 V). CEE-Außensteckdose für 220 V-Netzanschluß mit Sicherungsautomat (Personenschutzschalter). 1 St. 12 V-Leuchte über Sitzgruppe und über Küche. Vorbereitete Elektroanlage zum Einbau einer Propangasheizung Trumatic E 1800. Bordkontrollgerät für Batterie und Wasservorrat, 220 V-Steckdose in Küchenblende integriert.	X	X	X
Vorhänge: Übergardinen aus Chenille an Hecktüre. Knöpfbarer Sichtschutzvorhang für Fahrerhaus.	X	X	X
Außenapplikation: Dekorstreifen links und rechts mit „cosmos“-Schriftzügen. WEINSBERG-Schriftzug vorne und hinten am Dach.	X	X	X
Dachversionen: a) Hochdach „cosmos HD“ / „cosmos HDL“ Stares Hochdach aus glasfaserverstärktem Kunststoff. Dachschale in Sandwichbauweise (2-schalig), weitgehend mit einlamierter Isolierschicht aus 30 mm PU-Schaum. Dachfarbe: Hellelfenbein. Dachlüfter, 420 x 420 mm, aufstellbar mit Zwangslüftung, mit Fliegengitter. Dachlüfter, 280 x 290 mm, aufstellbar (für Naßzelle), mit Fliegengitter.		X	X
b) Flachdach „cosmos FD“ Aufstellbares Dach, in flacher Ausführung. Aus glasfaserverstärktem Kunststoff. Leichte Betätigung durch zwei Gasdruckdämpfer. Kurbeldachlüfter, 420 x 420 mm, mit Zwangslüftung und Fliegengitter. Klarsichtfenster links und rechts im Dachbalg mit aufrollbaren Vorhängen. Dachfarbe: weiß	X	X	X