

Wohnmobil Motor Caravan



Peugeot J7
Radstand 2500 mm



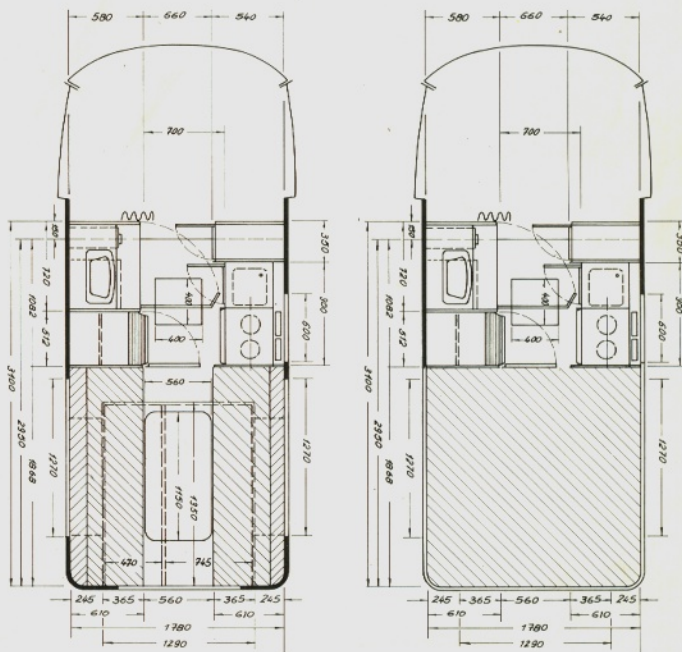
Wohnstellung

Schlafstellung

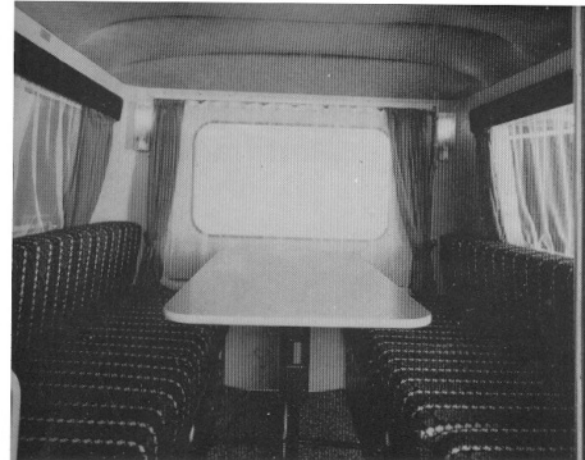
PEUGEOT J7

Das ideale, zuverlässige Wohnmobil für lange, weite Reisen und für alle Jahreszeiten

- Konkurrenzlos viel Stauraum
- Kompakte, praxisgerechte Küche mit Vorrats- und Geschirrschrank
- Großer, bequemer Kleiderschrank
- Sanitärzelle mit Toilettenschrank
- Gemütlicher Wohnraum
- Erhöhte Sitzgruppe - keine Fußkälte
- Wintertauglich durch Isolation und Doppelfenster
- Großer Fahrkomfort
- Auch Fahrzeugverlängerungen möglich



Garagenhöhe 2350 mm



Behaglicher Wohnraum, bequeme tiefe Polster, Patent-Klapp-Schiebetisch, auch im Freien aufstellbar, mit Fliegenstores und aluminiumbeschichteten Springrollos, 4 Doppelfenster, einschließl. Heckklappe alle ausstellbar, 2 Kombileuchten 12/220 V.



Blick durch die 3-teilige Hecktüre, großer Bodenstaukasten mit 2 Kammern (0,5 cbm) für sperriges Gepäck, erhöhte Sitzgruppe, dadurch keine Fußkälte, große belüftete Sitzstaukästen, links Kleiderschrank mit eingebauter Gasheizung.

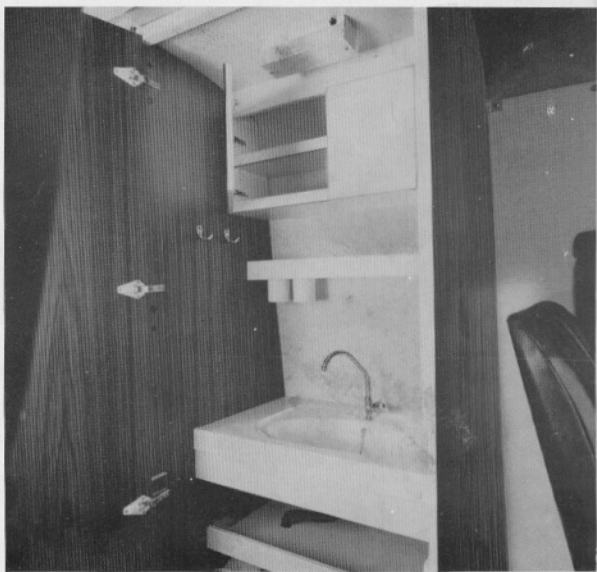


Küchenblock mit Nirostaspüle, 2-flammigem Gasherd, 2 Schubladen, Kühlschrank 60 Ltr., elektr. Wasserversorgung, 20 Ltr. Kanister, 5- oder 11-kg-Gasflasche, frostsicherer Abwasserkanister, geräumiger Hängeschrank mit Kombileuchte 12/220 V, Vorratsschrank mit 2 Schubladen und 2 Türen, 4 tiefe Fächer.

Technische Daten Peugeot J 7:

- a) Benzinmotor 1618 ccm, 58 PS (DIN)
- b) Benzinmotor 1798 ccm, 65 PS (DIN)
- c) Dieselmotor 2112 ccm, 57 PS (DIN)
- d) Dieselmotor 2304 ccm, 68 PS (DIN)

Fahrwerk: Frontantrieb, vollsynchronisiertes Vierganggetriebe, Sicherheitslenksäule, Einzelaufhängung, hydr. 2-Kreisbremse, Bremskraftverstärker, Scheibenbremsen vorne, Trommelbremsen hinten. Radstand 2500 mm.



Sanitärzelle gewährt Unabhängigkeit, großes Waschbecken, Toilettenschrank mit Spiegel, Kombileuchte 12/220 V, eine Ablage über und eine unter dem Waschbecken, frostsicherer Abwasserkanister, von innen abzulassen, Platz für Chemikalien-toilette.

Gewichte: Leergewicht incl. Einrichtung, Fahrer und vollem Tank 2100 kg, zul. Gesamtgewicht 2790 kg, Anhängelast: 1200 kg gebremst, 700 kg ungebremst.

Maße: 4750 x 2000 x 2350 mm.

Die Beschreibungen und Abbildungen dieses Prospektes sind unverbindlich. Die KW behält sich das Recht vor, unter Beibehaltung der wesentlichen Merkmale, an den hier beschriebenen und abgebildeten Typen jederzeit und ohne öffentliche Anzeige jene Änderungen an Organen, Einzelteilen und Zubehör-Mitlieferungen vorzunehmen, die sie zum Zwecke der Vervollkommenung oder aus konstruktions- bzw. verkaufstechnischer Notwendigkeit heraus als geboten erachtet.

Hersteller und Vertrieb:

KAROSSERIEWERKE WEINSBERG GMBH.

7102 Weinsberg/Württ., Kernerstraße 23

Postfach 1169, Drahtwort: KAWE, Fernschreiber: 0728 704, Telefon: 07134/8031

Auch zu beziehen durch alle Peugeot-Händler

