



Das Auto.

# Le California



**Le California : vivre chaque jour un nouveau plaisir.**



**02 Le California.**

- 22 Extérieur.
- 24 Jantes.
- 26 Intérieur.
- 28 Moteurs, châssis et transmissions.
- 30 Le California avec la Technologie BlueMotion.
- 31 Sécurité.
- 33 Confort.
- 39 Multimédia.
- 40 Accessoires d'origine Volkswagen.
- 42 Peintures et selleries.
- 44 Caractéristiques techniques.
- 48 CarePort.
- 49 Garanties.

## “ Un seul objectif : se surpasser. ”

Björn Dunkerbeck, 41 fois champion du monde de planche à voile.



Le monde est vaste et vous réserve de belles aventures. Le California a été conçu pour vous : vous y serez à l'aise pendant votre voyage et vous l'apprécierez toujours à votre arrivée. Véritable maison sur quatre roues, il est équipé de tout ce dont vous avez besoin pour voyager. Un vrai plaisir de conduite sur les routes de montagne, de campagne ou de bord de mer, et cela en toute sérénité. Alors, quelle sera votre prochaine destination ?

**La nature est belle et indomptable.**



Certes, la nature est belle mais elle nous réserve parfois des surprises : pluies battantes, chemins glissants ou brouillards soudains. A bord du California, vous serez toujours protégé. Les systèmes de sécurité interviennent afin d'éviter les situations critiques et les innovants systèmes d'aide à la conduite, en option, améliorent le confort de votre voyage. Vous pourrez ainsi profiter de la nature et de ses beautés.

# BLUEMOTION

— TECHNOLOGIES —



Équipé de la Technologie BlueMotion, le California est une valeur sûre pour vous comme pour le développement durable : il permet d'économiser jusqu'à 0,5 l de carburant aux 100 km<sup>1)</sup>, par rapport à la version dépourvue de la Technologie BlueMotion, de réduire les émissions toxiques et donc d'être moins polluant<sup>2)</sup>. Ces performances sont assurées par l'association de technologies innovantes, telles que le système Start-Stop, la récupération d'énergie au freinage et les pneus à faible résistance au roulement, ainsi que par des motorisations très sobres – trois 2.0 l TDI<sup>3)</sup> et un 2.0 l BITDI. Le California se munit en série d'une boîte 6 rapports ou 7 rapports à double embrayage en option, pouvant également être couplée à la performance d'une transmission 4MOTION.

1) California, moteur 2.0 l TDI, 140 ch et Technologie BlueMotion. Consommation moyenne de carburant (en l/100 km) : cycle urbain de 9,3 à 9,1 ; cycle extra-urbain de 6,7 à 6,1 ; cycle mixte de 7,7 à 7,2. Émissions de CO<sub>2</sub> (en g/km) : cycle mixte de 203 à 189 ; Classe d'efficacité C à B. 2) California, moteur 2.0 l TDI, 140 ch. Consommation moyenne de carburant (en l/100 km) : cycle urbain de 10,4 à 9,8 ; cycle extra-urbain de 6,9 à 6,5 ; cycle mixte de 6,2 à 5,7. Émissions de CO<sub>2</sub> (en g/km) : cycle mixte de 203 à 216 ; Classe d'efficacité D à B. 3) Le moteur 84 ch est disponible uniquement pour le California Beach.

**California : équipé pour toutes vos envies.**



Les plus belles destinations sont souvent les plus difficiles à atteindre, et avant d'y parvenir, tout peut arriver : des pistes boueuses, des chemins caillouteux, des côtes à franchir, des chutes de neige ou des averses. Avec le California, rien ne vous arrêtera, car il peut être équipé de la transmission intégrale 4MOTION. Son fonctionnement est aussi simple qu'efficace : la répartition de la puissance entre les roues avant et les roues arrière est automatique, sans intervention du conducteur. Le 4MOTION, une conduite en toute sécurité.

**Avec le California, changez vos habitudes.**



**Bienvenue à l'hôtel California.**

## Le California Beach.

Vu de l'extérieur, le California Beach vous procure une immense envie de vacances au bord de la mer. L'avant, avec ses projecteurs halogènes sport et son capot moteur au design dynamique, vous invite à une escapade vers la plage. Une fois arrivé, vous pourrez y passer la nuit et admirer les étoiles sous le toit relevable de série, tout en écoutant le bruit des vagues. Les peintures, par exemple Jaune Soleil, donnent au California Beach une personnalité unique.





Lors de vos déplacements, vous saurez apprécier les sièges avant pivotants pour le conducteur et le passager, dotés d'accoudoirs et d'un soutien lombaire. Ils offrent un excellent maintien latéral afin que vos trajets soient particulièrement agréables. La banquette deux places coulisse aisément grâce à un système de rails. Lorsque le dossier est rabattu, vous obtenez une couchette confortable de 1,50 m x 2,00 m. Une table escamotable, qui s'intègre dans la porte coulissante après utilisation, complète l'espace séjour. Et, pendant que vous vous reposez, les stores de série vous protégeront des regards indiscrets.



## Le California Confortline.

Chaque voyage est un rêve — comme le California Confortline. Il saura vous séduire avec sa ligne dynamique, agrémentée de baguettes chromées et de projecteurs halogènes de série. Les projecteurs antibrouillard avant du véhicule ajoutent une note élégante à l'ensemble. L'éclairage statique d'intersection est un gage de confort et de sécurité. Mais c'est aussi à l'arrêt que votre California Confortline vous séduira : son toit relevable, de série, vous assurera un espace généreux.



Les vacances sont synonymes de détente et de gastronomie. Le California Comfortline dispose d'une kitchenette très fonctionnelle. Vous pourrez cuisiner en utilisant la table de cuisson à gaz deux feux et allumage piézo-électrique. Les aliments trouveront place dans le réfrigérateur à compresseur de 42 l. Après le repas, vous pourrez laver la vaisselle et les ustensiles dans l'évier, puis les placer dans le placard équipé de range-couverts, situé sous l'évier. Un autre placard sous la banquette offre un espace de rangement supplémentaire. La climatisation trizone " Climatronic ", proposée en option, garantit une température agréable durant les trajets et permet aux conducteur, passager avant et passagers arrière d'adapter individuellement la température selon leurs souhaits.



## Extérieur.

Vivez les vacances sous une nouvelle forme : ses lignes épurées et son design séduisant, associés à son avant distinctif, donnent au California une allure unique. Si vous le souhaitez, il peut être équipé de vitres surteintées et d'éléments chromés raffinés. Gageons que votre prochain voyage sera l'un des plus beaux que vous ayez faits.

**La prise extérieure de 230 V** (sans photo). Elle permet d'alimenter le véhicule en électricité sur les terrains de camping. A côté se trouve l'orifice de remplissage du réservoir d'eau de 30 l, situé à l'intérieur de la paroi latérale, à l'abri du gel. Un réservoir d'eaux usées, d'une capacité de 30 l, est prévu pour la cuisine intégrée.

B  C



**Le Pack Chrome.** Ce pack séduira ceux qui aiment les détails raffinés. Des inserts chromés habillent élégamment la grille de calandre, les côtés et l'arrière. Les feux antibrouillard sont aussi cerchiés de chrome.

De série  Beach  Confortline



**Les phares Bi-Xénon.** Ces phares assurent non seulement la fonction de feux de croisement, mais aussi de feux de route, améliorant ainsi la visibilité et la sécurité. Les feux de jour à LED à économie d'énergie contribuent à votre sécurité.

B  C



**La vitre coulissante.** Un simple geste suffit pour faire entrer l'air frais, grâce à la vitre coulissante sur le côté gauche du véhicule. Une vitre coulissante est disponible en option pour le côté droit.

La photo illustre les vitres surteintées "Privacy".  B  C



**L'auvent.** Il procure une ombre appréciable dans le véhicule et se monte au-dessus de la porte coulissante. Selon la couleur du véhicule, sa structure est de couleur noire ou argent.

B  C

## Jantes.

Un design confort, sportif ou élégant ? Choisissez parmi nos modèles de jantes alliage de différentes dimensions celles qui vous séduisent le plus, et votre California sera à votre image.

Les pneus hiver (sans photo). Sur demande, les jantes 16" et 17" sont disponibles avec des pneus hiver. Ce type de pneumatique améliore nettement le comportement routier et réduit les distances de freinage sur sols glissants.



**Quatre jantes alliage léger "Thunder"**  
7 J x 17. Avec pneus 235/55 R 17. Ces jantes sont disponibles en option avec des pneus hiver. Ces jantes alliage ne peuvent équiper la roue de secours.

B  C



**Quatre jantes alliage léger "Cascavel"**  
7 J x 17. Argent brillant. Avec pneus 235/55 R 17.

B  C



**Quatre jantes alliage léger "Camberra"**  
8 J x 18. Avec pneus 255/45 R 18. Ces jantes alliage ne peuvent équiper la roue de secours.

B  C



**Quatre jantes alliage léger "Miyato"**  
6 1/2 J x 16. Avec pneus 215/65 R 16.

B  C



**Quatre jantes alliage léger "Colmar"**  
6 1/2 J x 16. Avec pneus 215/65 R 16. Ces jantes sont disponibles en option avec des pneus hiver.

B  C



**Quatre jantes alliage léger "Neva"**  
7 J x 17. Avec pneus 235/55 R 17.

B  C



**Quatre jantes alliage léger "Cascavel"**  
7 J x 17. Noir brillant. Avec pneus 235/55 R 17.

B  C

De série

En option

Beach

Confortline

Nos véhicules sont équipés de série avec des pneus été. Votre partenaire Volkswagen vous conseillera volontiers. California, consommation de carburant pour diesel (en l/100 km) : cycle mixte de 8,8 à 7,0. Emissions de CO<sub>2</sub> pour diesel (en g/km) : cycle mixte de 232 à 184 ; Classe d'efficacité D à B.

## Intérieur.

L'équipement intérieur de haute qualité du California est à l'image de son design extérieur. Toutes les selleries sont harmonisées avec les couleurs de revêtement intérieur. Les matériaux résistants ont été rigoureusement choisis et traités, pour que vous puissiez voyager dans un cadre idyllique.

**La banquette trois places (sans photo).**  
La banquette trois places est disponible, en option, pour l'espace passagers du California Beach. Si vous rabattez son dossier, vous obtenez un confortable couchage de 1,50 m x 1,83 m, avec panneau Multiflex ; mais vous devrez renoncer au rangement de série avec coussin.

**B**



**Le siège individuel supplémentaire dans le compartiment passagers.** Pour voyager dans le plus grand confort, ce siège individuel d'accoudoirs est repliable et pivotant. Il peut également être déplacé longitudinalement ou complètement retiré. Il est équipé d'une ceinture de sécurité trois points à enrouleur et de points d'ancrage ISOFIX (non disponible sur les versions à transmission intégrale 4MOTION). Uniquement disponible avec la glissière centrale de fixation du siège en option.

La photo illustre une version Confortline.

De série

En option

**B** Beach

**C** Confortline



**La table multifonction.** Facile à monter, elle offre beaucoup de place pour les jeux et la détente. Après utilisation, cette table se range dans la porte coulissante.

**B**



**La banquette trois places avec deux sièges individuels, en option.** Dans cette configuration, le California Beach dispose d'un habitacle généreux pour cinq passagers, pour une capacité totale de sept places.

**B**



**La banquette deux places et siège pivotant, en option.** Parfait pour les passionnés du camping : grâce à cette configuration de l'espace intérieur, trois personnes peuvent s'installer confortablement dans le California Beach.

**B**



**Les deux chaises pliables.** Ces deux chaises en tissu très résistant se déplient en quelques secondes et se rangent dans le logement prévu à cet effet dans le hayon arrière.

**B**

**La double prise à l'intérieur (sans photo).** Sur l'avant du bloc cuisine se trouvent une prise 12 V et une prise 230 V, vous permettant de brancher tous les appareils de cuisine courants.

**C**

**Le filet de toit (sans photo).** Le filet est installé dans l'ouverture du toit relevable. La nuit, vous y rangerez votre livre ou vos lunettes. Si vous optez pour ce filet de rangement, vous bénéficierez aussi d'un tiroir supplémentaire à gauche, à côté de la banquette arrière.

**C**

**Les points d'ancrage ISOFIX (sans photo).** Les sièges enfants peuvent être solidement fixés aux points d'ancrage ISOFIX sur la structure du véhicule. Ils se situent dans l'espace séjour, sur la banquette arrière et sur le siège individuel en option.

**B**

**C**

**Le compartiment de rangement (sans photo).** Logé sous la banquette arrière, ce tiroir spacieux vous permet de ranger vos équipements de voyage. Sur le California Beach, uniquement disponible avec la banquette deux places.

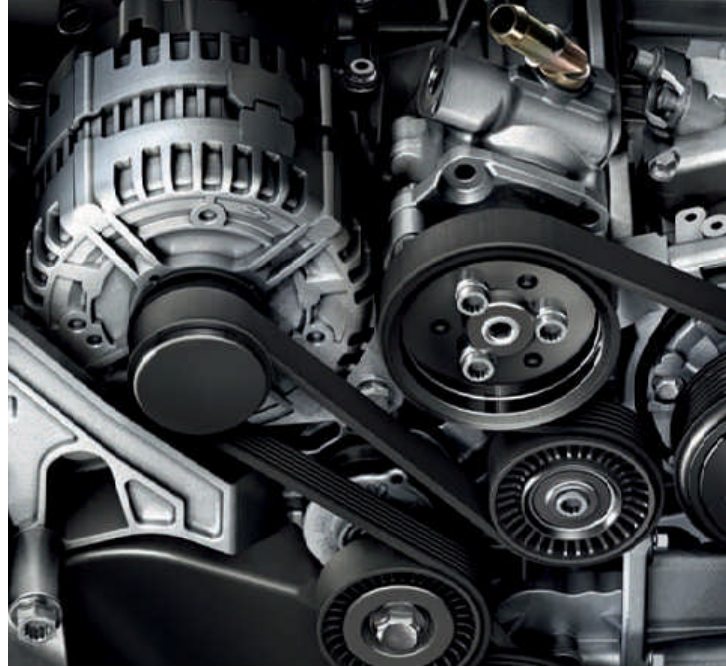
**B**

**C**

California, consommation de carburant pour diesel (en l/100 km) : cycle mixte de 8,8 à 7,0. Emissions de CO<sub>2</sub> pour diesel (en g/km) : cycle mixte de 232 à 181 ; Classe d'efficacité D à B.

## Moteurs, châssis et transmissions.

Vous avez un objectif, nous vous dévoilons le nôtre : élaborer des moteurs qui consomment moins de carburant tout en préservant le plaisir de conduire. La technologie efficace Common Rail nous permet d'atteindre cet objectif. Pour autant, vous ne devez pas renoncer à une motorisation dynamique. Par exemple, le moteur BITDI dispose de deux turbocompresseurs. Pour le conducteur, cela signifie un couple plus élevé à bas régime ainsi qu'à haut régime et une meilleure réponse moteur. Bien entendu, tous les moteurs TDI sont équipés d'un filtre à particules et sont conformes aux strictes exigences de la norme Euro 5.



Les moteurs 2,0 l TDI Common Rail. Associant cylindrée réduite, suralimentation par turbocompresseur et injection directe, les moteurs TDI offrent un très bon rendement énergétique. La précision des injections haute pression et la combustion régulière qu'elles permettent sont l'assurance de performances élevées sans consommer davantage. De plus, ces moteurs ont un coût d'entretien réduit. Le California avec moteur 2,0 l TDI est disponible en 3 niveaux de puissance ainsi qu'en version 2,0 l BITDI 180 ch<sup>1)</sup>.

De série

En option

Beach

Confortline



**La garde au sol : jusqu'à 300 mm.** Les pluies diluviennes ne seront plus un obstacle pour vous; avec le California vous pouvez franchir sans problème jusqu'à 30 cm d'eau. Mesures effectuées à pleine charge et à 30 km/h maxi.

B  C



**L'angle d'attaque : 17° à l'arrière, 21° à l'avant.** Les démarrages en côte ne sont pas un problème pour le California. Grâce à son empattement, il n'est pas gêné par son pare-chocs, même lorsque l'angle d'attaque est de 21° à l'avant. Angle mesuré avec l'équipement de série et à pleine charge.

B  C



**L'angle de rampe : 14°.** Afin de faciliter votre installation sur un terrain peu praticable, le California franchit sans difficulté les dos d'âne jusqu'à un angle de rampe pouvant atteindre 14°. Angle de rampe mesuré avec l'équipement de série et à pleine charge.

B  C

## 4MOTION

**La transmission intégrale 4MOTION.** Efficace et sûre, que ce soit sur chaussées mouillées ou enneigées, la technologie 4MOTION apporte une adhérence optimale à la route. La répartition de la puissance entre les roues avant et arrière est automatique.

B  C

**La boîte DSG 7 vitesses à double embrayage (sans photo).** Elle permet un changement entièrement automatique des vitesses sans interruption de la force motrice. En mode manuel, une commande de changement de rapport s'affiche sur le tableau de bord pour favoriser un mode de conduite plus économique. Associé à la Technologie BlueMotion, les moteurs 140 ch<sup>2)</sup> et 180 ch<sup>3)</sup> avec boîte de vitesses à double embrayage DSG disposent d'une fonction roue libre : lorsque le conducteur lève le pied de l'accélérateur, le moteur est temporairement découplé de manière à économiser du carburant.

B  C



**L'aptitude en côte : 37°.** Le California d'un poids de 3 000 kg et équipé du moteur 180 ch<sup>1)</sup>, aborde facilement les routes de montagne, jusqu'à un degré d'inclinaison de 37°.

B  C

<sup>1)</sup> California, moteur BITDI 2,0 l, 180 ch. Consommation moyenne de carburant pour diesel (en l/100 km) : cycle urbain de 11,1 à 8,8, cycle extra-urbain de 7,5 à 6,4, cycle mixte 8,8 à 7,3. Emissions de CO<sub>2</sub> (en g/km) : cycle mixte de 232 à 192; Classe d'efficacité D à B. <sup>2)</sup> California, moteur TDI 2,0 l, 140 ch et Technologie BlueMotion. Consommation moyenne de carburant pour diesel (en l/100 km) : cycle urbain de 9,5 à 9,1, cycle extra-urbain de 6,7 à 6,1, mixte 7,7 à 7,2. Emissions de CO<sub>2</sub> (en g/km) : cycle mixte de 203 à 189; Classe d'efficacité C à B. <sup>3)</sup> California, moteur TDI 2,0 l, 180 ch et Technologie BlueMotion. Consommation moyenne de carburant pour diesel (en l/100 km) : cycle urbain 8,8, cycle extra-urbain 6,9, cycle mixte 7,6. Emissions de CO<sub>2</sub> (en g/km) : cycle mixte 199; Classe d'efficacité B. California, consommation moyenne de carburant pour diesel (en l/100 km) : cycle urbain 8,8 à 7,0, Emissions de CO<sub>2</sub> (en g/km) : cycle mixte de 232 à 184; Classe d'efficacité D à B.

## California avec la Technologie BlueMotion.

La récupération d'énergie au freinage, associée au régulateur de vitesse et aux pneus à faible résistance au roulement, permet de réduire nettement la consommation de carburant. Ces systèmes peuvent être associés au choix avec le moteur 2.0 l TDI d'une puissance de 84 ch<sup>1),2)</sup>, 114 ch<sup>3)</sup> et 140 ch<sup>4)</sup> ou avec le moteur 2.0 l BiTDI d'une puissance de 180 ch<sup>5)</sup>. Pour les motorisations de 140 ch<sup>4)</sup> et 180 ch<sup>5)</sup>, une boîte 7 rapports à double embrayage avec fonction roue libre intégrée (en combinaison avec l'affichage multifonction) est disponible en remplacement de la boîte 6 rapports de série. Ceci permet un mode de conduite encore plus économique. Si vous le souhaitez, les deux moteurs les plus performants peuvent également être couplés à la transmission intégrale permanente 4MOTION. Grâce à la Technologie BlueMotion, le California, par exemple doté d'un moteur de 84 ch<sup>1),2)</sup> ou 114 ch<sup>3)</sup>, ne consomme en moyenne que 7,0 l de carburant aux 100 km, correspondant à des émissions de CO<sub>2</sub> en cycle mixte de 184 g/km.



**Le système Start-Stop.** Le système Start-Stop vous aide à conduire de façon économique. Par exemple, au feu rouge : vous êtes au point mort et le moteur s'arrête. Lorsque le feu passe au vert vous réembrayez et le moteur redémarre.

De série  
 En option

Beach  
 Confortline

## Sécurité.

Le California veille à votre bien-être et à votre sécurité. Le système de sécurité intelligent et efficace est là pour vous protéger lors de vos trajets.



**Les airbags.** Toute personne effectuant de longs voyages doit bénéficier d'une protection optimale. Pour ce faire, le California est équipé de série d'un airbag conducteur et d'un airbag passager. Des airbags latéraux et rideaux sont également disponibles. L'airbag passager peut être désactivé à l'aide de la clé du véhicule.

B  
 C

1) California, moteur TDI 2.0 l 84 ch et Technologie BlueMotion. Consommation moyenne de carburant pour diesel (en l/100 km) : urbain 8,6, extra-urbain 6,1, mixte 7,0. Émissions de CO<sub>2</sub> (en g/km) : mixte 184. 2) Disponible uniquement pour la version California Beach. 3) California, moteur TDI 2.0 l 114 ch et Technologie BlueMotion. Consommation moyenne de carburant pour diesel (en l/100 km) : urbain 8,6, extra-urbain 6,1, mixte 7,0. Émissions de CO<sub>2</sub> (en g/km) : mixte 184. 4) California, moteur TDI 2.0 l 140 ch et Technologie BlueMotion. Consommation moyenne de carburant pour diesel (en l/100 km) : urbain de 8,5 à 9,1, extra-urbain de 6,7 à 6,1, mixte de 7,7 à 7,2. Émissions de CO<sub>2</sub> (en g/km) : mixte 203 à 189. 5) California, moteur TDI 2.0 l 180 ch et Technologie BlueMotion. Consommation moyenne de carburant pour diesel (en l/100 km) : urbain de 8,9, extra-urbain de 7,5 à 6,4, mixte de 6,3 à 7,3. Émissions de CO<sub>2</sub> (en g/km) : mixte 219 à 192.

**BLUEMOTION**  
TECHNOLOGY

**Le label Technologie BlueMotion.** Ce badge indique que vous conduisez un véhicule proposant une consommation réduite en carburant, dans le souci du respect de l'environnement.

**La récupération de l'énergie au freinage** (sans photo). Le freinage régénératif récupère et emmagasine l'énergie cinétique issue du freinage et de la décélération. L'énergie ainsi récupérée est stockée dans la batterie. La batterie étant toujours chargée de manière optimale, le moteur est moins sollicité, permettant ainsi d'améliorer la consommation de carburant.



**Les pneus à faible résistance au roulement.** Le California avec la Technologie BlueMotion est équipé de pneus à faible résistance au roulement, pour une consommation de carburant et des émissions de CO<sub>2</sub> réduites.



**La trousse de premiers secours et le triangle de signalisation** (sans photo). Ces deux équipements doivent, selon la loi, se trouver à bord, afin de sécuriser les véhicules lors des arrêts d'urgence et de pouvoir dispenser les premiers secours. Dans le California, la trousse de premiers secours et le triangle de signalisation sont facilement accessibles dans le compartiment de rangement sous le siège.

**B C**

**L'éclairage diurne** (sans photo). Les feux de jour " Confort " s'allument automatiquement dès que vous mettez le contact et réduisent ainsi le risque d'accident. Si vous optez pour les phares Bi-Xénon en option, les LED à économie d'énergie assurent l'éclairage de jour.

**B C**



**Les projecteurs antibrouillard.**<sup>1)</sup> En cas de mauvais temps, ils assurent une visibilité optimale et donc une haute sécurité. L'éclairage statique d'intersection est aussi associé aux projecteurs antibrouillard.

**B C**



**Le répartiteur électronique de freinage (EBV).** Lors d'un freinage, il empêche le blocage des roues arrière, afin d'assurer une tenue de route optimale.

**B C**



**Le correcteur électronique de trajectoire.** Avec le blocage électronique de direction électronique (EDS), il permet de corriger la trajectoire en agissant sur le système de freinage, lors de situations critiques.<sup>2)</sup>

**B C**



**L'indicateur de perte de pression des pneus.** Il indique la différence de pression sur un pneu. Le symbole d'avertissement vous invite à vérifier dans les plus brefs délais la pression du pneu concerné.

**B C**

De série

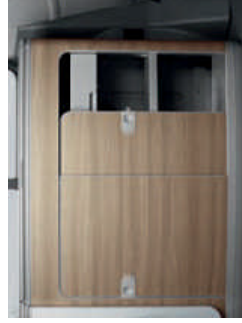
En option



**Le plan de travail escamotable.** Il est fixé sur la kitchenette et s'installe en déployant un pied d'appui.

**C**

La photo illustre une version Confortline.



**Le placard bas kitchenette.** Sous le bloc évier / table de cuisson, un espace est disponible pour ranger les ustensiles de cuisine et la vaisselle. Les deux portes coulissantes sont accessibles, même lorsque la banquette est en position couchage.

**C**

La photo illustre une version Confortline.



**Le réfrigérateur à compresseur de 42 l.** Il est accessible par le haut et équipé d'un panier. Il se trouve sur le côté gauche de la kitchenette.

La photo illustre une version Confortline.

## Confort.

En vacances, la priorité est à la détente et au bien-être. Le California vous propose de nombreux aménagements conviviaux, caractérisés par la haute qualité de finition Volkswagen. Volkswagen est le seul constructeur à intégrer en exclusivité, un combiné-penderie conçu spécialement dans un alliage d'aluminium très léger. Sans oublier les systèmes d'aide à la conduite, qui n'étaient jusqu'à présent disponibles que sur les véhicules particuliers. Notre objectif : votre détente !

<sup>1)</sup> La photo illustre un California équipé du Pack Chrome en option. <sup>2)</sup> Le programme de stabilisation électronique ne peut se substituer aux limites des lois de la physique. California, consommation de carburant pour diesel (en l/100 km) : cycle mixte de 8,8 à 7,0. Emissions de CO<sub>2</sub> pour diesel (en g/km) : cycle mixte de 232 à 184 ; Classe d'efficacité D à B.



**Le bloc évier / la table de cuisson.\*** La table de cuisson gaz deux feux à allumage piézo-électrique est placée à gauche de l'évier inox. L'ensemble est muni d'une protection en verre. L'alimentation en eau est conforme à la directive DIN 2001-2.

**C**



**Le coffre de rangement sous toit.\*** Au-dessus de la banquette se trouve un coffre de rangement, facile d'accès même lorsque la banquette est en position couchage.

**C**



**La penderie.\*** Situées à l'arrière, la penderie avec porte et l'armoire à étagères avec volet roulant sont facilement accessibles.

**C**



**Le placard arrière avec logement pour la bouteille de gaz.\*** La bouteille de gaz de 2,8 kg se loge facilement dans le placard arrière afin de gagner de la place.

**C**



**L'occultation de l'espace séjour.\*** Elle est réalisée à l'aide de stores déroulants. Les guides latéraux intégrés aux montants des fenêtres assurent une parfaite occultation.

**B C**



**L'occultation de la cabine.\*** En plus des rideaux latéraux en tissu sur les versions Beach et Confortline, deux panneaux occultants assurent l'obscurité dans la cabine sur la version Confortline. Un rideau d'occultation peut être utilisé sur la version Beach.

**B C**



**Le store à lamelles.** Le haut de la cabine peut être fermé par un store à lamelles, en cas de non utilisation de la couchette.

**B C**



**La troisième moustiquaire à l'avant.** En forme de demi-lune, elle apporte de la clarté supplémentaire dans le toit relevable à commande électro-hydraulique. Il vous suffit simplement de lever la tête pour voir le lever du soleil !

**C**



**Le panneau de commande central.** Placé au dessus du rétroviseur intérieur, il possède un écran à cristaux liquides indiquant la température extérieure, la charge des batteries, le branchement 230 V, le fonctionnement du réfrigérateur et le niveau des réservoirs d'eau potable et d'eaux usées. Le panneau de commande central intègre aussi la commande de chauffage stationnaire. Celui-ci fonctionne indépendamment du système de chauffage et de ventilation. Ses fonctions marche / arrêt peuvent aussi être actionnées par télécommande.

**C**



**Le toit relevable à commande manuelle.** Il se loge en toute sécurité dans son espace de rangement lors du voyage. Dès que vous êtes arrivé, il se relève en quelques gestes.

**B**

\*La photo illustre une version Confortline. California, consommation de carburant pour diesel (en l/100 km) : cycle mixte de 8,8 à 7,0. Emissions de CO<sub>2</sub> pour diesel (en g/km) : cycle mixte de 232 à 184 ; Classe d'efficacité D à B.



**La couchette inférieure.** Le couchage de l'espace séjour mesure 1,14 m x 2,00 m. Sur le modèle California Beach, le couchage mesure environ 1,50 m x 2,00 m.

La photo illustre une version Confortline.

**B C**



**Le panneau Multiflex.** Il est disponible pour le California Beach, en combinaison avec la banquette trois places. Si l'on rabat le dossier de la banquette vous obtenez une surface de couchage de 1,50 m x 1,83 m.

**B**



**Le rallonge de lit.** Elle peut être relevée et fixée de façon à dégager l'espace qui devient alors disponible pour ranger les courses ou les objets encombrants que vous emportez en voyage.

La photo illustre une version Confortline.

**C**



**La lampe de poche aimantée.** Elle dispose de deux niveaux d'éclairage, ad-hère aux surfaces métalliques et vous éclaire la nuit. Pour la charger, il suffit de la placer sur son socle au niveau du siège passager, où elle sert également d'éclairage de plancher.

**B C**



**La liseuse.** La couchette du haut est équipée d'une liseuse à col-de-cygne.

**B C**



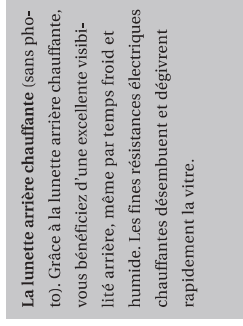
**La mini-liseuse.** La lampe à LED très pratique peut être rechargée sur l'alume-cigare durant le voyage ou encore sur la prise 12 V de la planche de bord. Elle sera ainsi toujours prête à l'emploi.

**B C**



**Le rétroviseur intérieur jour-nuit automatique et le détecteur de pluie.** Le rétroviseur intérieur évite d'être ébloui par les véhicules qui vous suivent et vous procure une meilleure visibilité vers l'avant. Le rétroviseur est en outre doté d'un détecteur de pluie, qui enregistre la moindre goutte sur le pare-brise et active immédiatement les essuie-glaces.

**B C**



**La lunette arrière chauffante** (sans photo). Grâce à la lunette arrière chauffante, vous bénéficiez d'une excellente visibilité arrière, même par temps froid et humide. Les fines résistances électriques chauffantes désembuent et dégivrent rapidement la vitre.

**B C**



**La couchette confort.** Elle offre un couchage sur toute la largeur du véhicule, très confortable et sans creux ni bosses. Elle se replie en quelques gestes et tient très peu de place une fois rangée.

La photo illustre une version Confortline.

**B C**

De série

En option



**La couchette supérieure.** Elle bénéficie d'un sommier à lattes, d'un matelas confortable et offre 120 cm de large sur 200 cm de long. Le toit relevable permet même d'être en position assise.

**B C**

Beach

Confortline



**La climatisation " Climatic ".** Elle dispose d'un capteur de l'espace intérieur et équilibre constamment la température de l'habitacle avec le degré de chaleur souhaité. Elle peut être réglée individuellement en fonction des besoins.

**B C**



**La climatisation " Climatronic ".** Ce système offre une régulation individuelle de la température dans trois zones : pour le conducteur, le passager avant et les occupants arrière. Il identifie l'intensité de la chaleur du soleil et la température extérieure afin d'apporter plus ou moins d'air frais. La commutation automatique et le capteur de qualité de l'air créent une température agréable.

**B C**

California, consommation de carburant pour diesel (en l/100 km) : cycle mixte de 6,8 à 7,6. Emissions de CO<sub>2</sub> pour diesel (en g/km) : cycle mixte de 232 à 184 ; Classe d'efficacité D à B.

## Multimédia.

Peu importe votre destination : le California vous y emmènera directement grâce à sa technologie de radionavigation de dernière génération. Si jamais vous êtes retardé dans un embouteillage, vous serez redirigé vers un autre itinéraire, pour vous permettre d'arriver à l'heure. Vous bénéficierez d'un moment agréable avec le lecteur de CD intégré. Bon voyage !

**Les rétroviseurs extérieurs rabattables électriquement.** Les rétroviseurs extérieurs sont réglables et chauffants électriquement de série. Ils sont aussi rabattables électriquement. Suivant le modèle, la coque du rétroviseur peut être peinte ou non peinte.

**L'assistant "Coming-home / Leaving-home"** (sans photo). Ce dispositif allume automatiquement à l'arrêt les feux dans l'obscurité, tout en éclairant les alentours lorsque vous sortez et entrez dans le véhicule, pour une sécurité optimisée (uniquement dans le Pack City).

**Le volant cuir multifonction.** Ergonomique, il est très facile d'utilisation. Ses commandes vous permettent, par exemple, de gérer la radio ou le téléphone mobile.

La photo illustre une version Confortline.

**Le système d'assistance au changement de trajectoire "Side Assist".** Il surveille le trafic environnant. Si lors d'un changement de voie le système détecte la présence d'un véhicule dans "l'angle mort", il avertit aussitôt le conducteur.

De série  
 En option

**B C**

**L'éclairage statique d'intersection.** Combiné aux phares antibrouillard, il permet d'éclairer le côté de la chaussée dès que vous roulez à 40 km/h ou moins. Il vous aide ainsi à détecter les dangers potentiels.

De série  
 En option

**B C**

**La caméra de recul "Rear Assist".** Visualisez de manière optimale la zone arrière du California. Sur l'écran du système de radionavigation "RNS 510", vous obtiendrez la meilleure trajectoire pour effectuer les manœuvres de stationnement arrière.

De série  
 En option

**B C**

**Le système acoustique DYNAUDIO.** Associées à un amplificateur dix voies, dix notes aiguës, moyennes et graves soigneusement harmonisées vous offrent une superbe sonorité. Peut être combiné avec les radios "RCD 310", "RNS 315" et "RNS 510".

**Le système de radionavigation "RNS 315" pour radio "RCD 310".** Il offre toutes les fonctions du "RCD 310"; avec un écran tactile de 12 cm, une mémoire flash de 6 GO, ainsi qu'une interface AUX-IN et SD-Card sur la face avant.

**La radio "RCD 310".** Intégrant toutes les fonctions de la "RCD 210", elle dispose en outre de la réception numérique (DAB+), d'une interface AUX-IN dans la boîte à gants, de huit haut-parleurs, et d'un écran compatible avec la fonction "ParkPilot".

De série  
 En option

**B C**

**La radio "RCD 210".** La radio dispose d'un affichage RDS, d'un lecteur de CD compatible MP3, d'une interface pour téléphone mobile et de quatre haut-parleurs de 20 watts dans la cabine.

De série  
 En option

**B**

**L'accès Internet sans fil.<sup>2)</sup>** Accédez à vos e-mails et à Internet depuis votre véhicule. Consultez la météo à venir, les informations professionnelles, les événements sur votre lieu de vacances ou les restaurants les plus proches.

De série  
 En option

**B C**

1) Arrivée à la maison / Départ de la maison. 2) L'accès Internet est situé, selon la version du California, à gauche ou à droite dans la boîte à gants. California, consommation de carburant pour diesel (en l/100 km) : cycle mixte de 8,8 à 7,6. Emissions de CO<sub>2</sub> pour diesel (en g/km) : cycle mixte de 232 à 184. Classe d'efficacité D à B.

## Accessoires d'origine Volkswagen.

Le California est un véhicule de loisirs et de voyage répondant à toutes vos attentes. Si toutefois vous désirez autre chose, le service Volkswagen Accessoires d'origine vous proposera de nombreux équipements. Ils sont conçus en collaboration avec notre service développement et design, sont de haute qualité et disponibles uniquement chez votre partenaire Volkswagen Véhicules Utilitaires. Un gage d'harmonie pour votre véhicule.



**Le porte-vélos.** En profilé d'aluminium anodisé, avec dispositif de verrouillage, il permet de transporter jusqu'à quatre vélos. Muni d'un dispositif de fermeture antivol. Poids net : 13 kg. Charge admissible : 60 kg.

**B C**



**La tente de hayon.** Réalisée en matériau ignifugé résistant aux moisissures, elle se monte facilement et rapidement sur le hayon ouvert. Elle peut servir à de multiples utilisations : extension de l'espace de vie, cabine de douche, toilettes, protection contre les intempéries, ou servir de protection pour la nuit. Elle est équipée d'une fenêtre avec moustiquaire qui se ferme et d'une entrée amovible.

**B C**



**Les barres de toit.** Partez tranquille – grâce aux barres de toit, vous pouvez fixer différents systèmes de transport : porte-skis, porte-kayak, coffre de toit, etc.

**B C**



**Les barres de toit avec porte-skis / porte-snowboards.** Le porte-skis verrouillable permet d'emporter jusqu'à six paires de skis, quatre snowboards ou un wakeboard. Un dispositif pratique permet de le charger et de le décharger facilement.

**B C**



**Le coffre de toit.** Simple à monter grâce à un système de fixation rapide, ce coffre avec verrouillage centralisé d'une capacité de 310, 340 ou 460 l est proposé en coloris Titan Metallic ; pratique, le système "Duolift" permet une ouverture aisée des deux côtés.

**B C**



**Le sac pliable.** Ce sac pliable est vraiment pratique : une fois plié il est très peu encombrant, mais ouvert il offre un véritable espace de rangement. Pour ranger les courses, les dossiers ou les jouets, par exemple. Le sac pliable est en textile noir lavable, il porte le logo Volkswagen et peut être installé dans l'espace de chargement, en toute sécurité, grâce aux sangles pouvant se fixer aux ceillots d'arrimage.

**B**



**Le déflecteur de vent et de pluie.** Lors d'un trajet avec les vitres entrouvertes, les projections d'eau et les bruits du vent sont réduits de manière efficace. Le déflecteur s'adapte parfaitement au profil du véhicule.

**B C**



**Le fond de coffre.** Pratique et sur mesure, il est antidérapant, résiste aux acides et se nettoie d'un simple coup d'éponge. Ses bords relevés de 5 cm empêchent les liquides et les salerés de se répandre sur la moquette en évitant au contenu du coffre de glisser.

**B**



**Le siège enfant G0 Plus ISOFIX.\*** Le système de siège enfant G0 Plus offre un confort élevé et une sécurité optimale pour les nouveau-nés et les bébés jusqu'à 15 mois (ou 13 kilos). La base du siège peut être directement fixée à la carrosserie du véhicule au niveau des points de fixation ISOFIX. La fixation peut aussi s'effectuer directement par la ceinture 3 points. L'enfant est maintenu en sécurité dans la coque, grâce à l'assise réglable en hauteur et au harnais cinq points réglable en hauteur également. Par ailleurs, le siège dispose d'un pare-soleil amovible, d'une poignée de transport réglable et d'une housse amovible et lavable.

**B C**



**Le siège G2-3 ISOFIT.\*** Ce siège confortable est composé d'un coussin d'assise, d'un dossier et d'un appuie-tête réglable en hauteur. Il garantit un confort idéal pour les enfants entre trois et douze ans (15 à 36 kg). Le siège offre une protection optimale en cas de choc latéral, grâce à sa protection en partie haute, aux protections latérales plus larges et à l'enveloppement complet des épaules. La fixation du siège s'effectue sur les points ISOFIX. Le siège est réglable en hauteur et en inclinaison – l'enfant peut ainsi être installé confortablement à l'aide de la ceinture de sécurité trois points. Les housses sont amovibles et se lavent facilement.

**B C**

De série  
 En option

Beach  
 Confortline

\*Votre partenaire Volkswagen vous informera volontiers sur le système complet de sièges enfants. Les accessoires Volkswagen d'origine sont proposés par Volkswagen Zubehör GmbH, An der Trift 67, 63303 Dreieich, www.volkswagen-zubehoer.de, et ne sont disponibles qu'auprès de votre partenaire Volkswagen. California, consommation de carburant pour diesel (en l/100 km) : cycle mixte de 8,8 à 7,0. Emissions de CO<sub>2</sub> pour diesel (en g/km) : cycle mixte de 232 à 184 ; Classe d'efficacité D à B.

## Peintures.

Pour que votre California soit protégé de manière optimale contre les effets mécaniques et chimiques, la carrosserie est d'abord galvanisée à chaud. Ensuite, nous appliquons plusieurs couches de peinture. Enfin, nous terminons par la couche de finition, résistante aux rayures.



Blanc Candy  
**Peinture unie**  
B4B4

**B** **C**



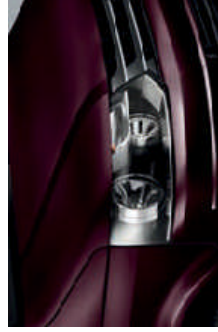
Rouge Salsa  
**Peinture unie**  
4Y4Y

**B** **C**



Jaune Soleil  
**Peinture unie**  
M9M9

**B**



Blackberry Métal  
**Peinture métallisée**  
COCO

**B** **C**



Bleu Nuit  
**Peinture métallisée**  
Z2Z2

**B** **C**



Bleu Olympe  
**Peinture métallisée**  
S6S6

**B** **C**



Brun Toffee  
**Peinture métallisée**  
4Q4Q

**C**



Gris Naturel  
**Peinture métallisée**  
M4M4

**B** **C**



Beige Métal  
**Peinture métallisée**  
P8P8

**B** **C**



Reflet d'Argent  
**Peinture métallisée**  
8E8E

**B** **C**

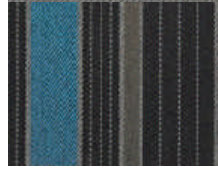


Noir Intense  
**Peinture nacrée**  
2T2T

**B** **C**

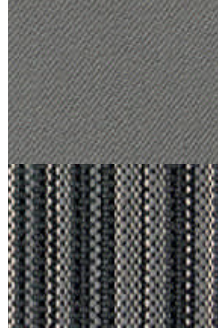
## Selleries.

L'emploi de matériaux robustes et de qualité et un travail soigné sont des critères essentiels garantissant la pérennité des selleries. Par ailleurs, nous vous proposons plusieurs couleurs et motifs, qui sont soigneusement assortis aux équipements intérieurs et aux peintures.



Takato  
Bleu-Anthracite / Gris Classique  
**Tissu RH**

**B**



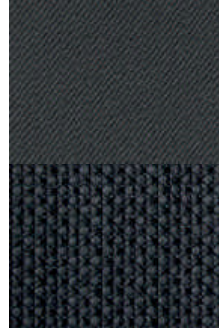
Kreta  
Anthracite / Gris Classique  
**Tissu RL**

**C**



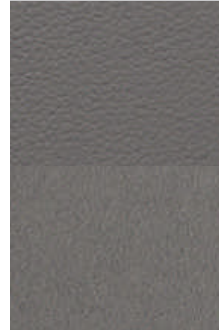
Kreta  
Gris Chaud / Gris Classique  
**Tissu RG**

**C**



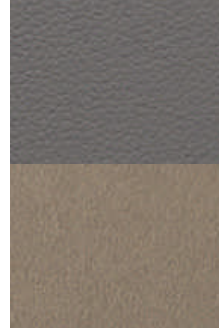
Milan<sup>1)</sup>  
Anthracite / Anthracite  
**Tissu ZH**

**B**



Alcantara / Cuir Vienna<sup>2)</sup> / Gris Classique / Gris Classique  
**Cuir ZJ**

**C**



Alcantara / Cuir Vienna<sup>2),3)</sup> / Mélange / Gris Classique  
**Cuir LD**

**C**

De série

En option

**B** Beach

**C** Confortline

1) Uniquement disponible en combinaison avec une troisième rangée de sièges. 2) Les selleries "Alcantara / Cuir Vienna" sont des revêtements en cuir et simili cuir. 3) Pour obtenir un allongement du délai de livraison. Les photos sur ces pages ne peuvent avoir qu'une valeur indicative, car les couleurs à l'impression ne peuvent être reproduites de façon fidèle et être le reflet de la réalité. Les photos des selleries indiquent sur la gauche les habillages de la zone centrale du siège et sur la droite, les parties latérales.

California, consommation de carburant pour diesel (en l/100 km) : cycle mixte de 6,8 à 7,6. Emissions de CO<sub>2</sub> pour diesel (en g/km) : cycle mixte de 232 à 184 ; Classe d'efficacité D à B.

## Consommation de carburant / Emissions de CO<sub>2</sub> / Classes d'efficacité.

Moteurs TDI / Moteurs Diesel	Capacité du réservoir env. 80 l	2,0+TDI (84 ch / 220 Nm)	2,0+TDI (102 ch / 250 Nm)	2,0+TDI (114 ch / 250 Nm)
		Technologie BlueMotion	Technologie BlueMotion	Technologie BlueMotion

### California Beach, California Conforline (84 ch+TDI et 84 ch-TDI avec la Technologie BlueMotion, seulement pour le California Beach)

Consommation de carburant, l/100 km*	avec boîte manuelle :	5-rapports	5-rapports	5-rapports
	urbain	9,7	8,6	9,7
	extra-urbain	6,3	6,1	6,3
	mixte	7,5	7,0	7,0
Emissions de CO <sub>2</sub> mixte, g/km*	avec boîte manuelle :	198	184	198
Classe d'efficacité California Beach	avec boîte manuelle :	C	C	C
Classe d'efficacité California Conforline	avec boîte manuelle :	-	-	B

Moteurs Diesel	Capacité du réservoir env. 80 l	2,0+TDI (140 ch / 340 Nm)	2,0+TDI (140 ch / 340 Nm)	2,0+TDI (140 ch / 340 Nm)
		Technologie BlueMotion	Technologie BlueMotion	Technologie BlueMotion

### California Beach, California Conforline

Consommation de carburant, l/100 km*	avec boîte manuelle :	6-rapports	6-rapports	6-rapports
	urbain	9,8	9,1	10,4
	extra-urbain	6,5	6,1	7,1
	mixte	7,7	7,2	8,3
Emissions de CO <sub>2</sub> mixte, g/km*	avec boîte manuelle :	203	189	219
Classe d'efficacité California Beach	avec boîte manuelle :	C	C	D
Classe d'efficacité California Conforline	avec boîte manuelle :	B	B	C

\*Les chiffres indiqués sur la consommation et les émissions de CO<sub>2</sub> ont été déterminés selon les procédures de mesures définies par la directive 80/1268/EEC dans sa version en vigueur. Ces données ne concernent pas un véhicule spécifique et ne font pas partie de l'offre. Elles visent simplement à permettre une comparaison entre types de véhicules. La consommation de carburant et les émissions de CO<sub>2</sub> d'un véhicule ne dépendent pas seulement de son rendement énergétique, mais aussi du comportement au volant et d'autres facteurs non techniques. Le dioxyde de carbone est le principal gaz à effet de serre responsable du réchauffement de la planète. Note selon la Directive 1999/94/CE dans la version actuellement en vigueur : un guide de la consommation de carburant et des émissions de CO<sub>2</sub> contenant des données pour tous les modèles de véhicules particuliers neufs peut être obtenu gratuitement dans tous les points de vente dans l'Union Européenne.

## Consommation de carburant / Emissions de CO<sub>2</sub> / Classes d'efficacité.

## Informations générales.

Toutes les peintures de carrosserie ne se combinent pas nécessairement avec toutes les selleries. Votre Distributeur Volkswagen Véhicules Utilitaires vous renseignera à ce sujet.

Les illustrations figurant dans ce document n'ont qu'une valeur indicative, car les couleurs imprimées ne peuvent être le reflet exact des coloris réels. Certains des véhicules présentés dans ce document sont dotés d'options ou d'équipements spécifiques disponibles avec un supplément de prix. Les éléments de décoration figurant sur les illustrations ne font pas partie des équipements de série. Les données fournies sur les équipements, l'aspect, les caractéristiques techniques et les coûts d'utilisation des véhicules correspondent aux informations connues au moment de la mise sous presse. Toutes les informations relatives aux équipements et aux caractéristiques techniques correspondent aux spécificités du marché français et peuvent être modifiées sans avis préalable. TDI® et 4MOTION® sont des marques déposées du Groupe Volkswagen en Allemagne et dans d'autres pays.

### Cession et recyclage des véhicules hors d'usage.

Volkswagen Véhicules Utilitaires s'implique dans les défis de la société d'aujourd'hui et en tient compte dans l'ensemble des nouveaux produits de la marque. Ceci contribue naturellement à réduire l'impact sur l'environnement et les ressources. Tous les véhicules Volkswagen Véhicules Utilitaires neufs peuvent donc être recyclés jusqu'à 95%\* et cédés gratuitement à cet effet dans les pays de l'Union Européenne, selon les dispositions de la législation nationale en vigueur.



### Charteco, un concept devenu réalité !

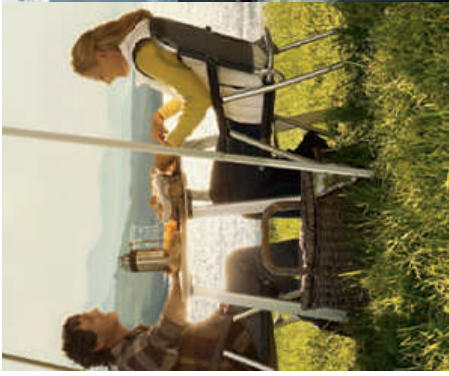
Pour bon nombre d'entreprises, la responsabilité sociale et environnementale est devenue un axe incontournable de leur stratégie. Dans ce contexte, notre Groupe a souhaité apporter une réponse concrète aux réseaux de vente et d'entretien de l'automobile qui sont confrontés au problème des déchets, par la mise en place de véritables filières de recyclage. Cette stratégie a donné naissance au concept "Charteco", qui est en somme un choix de partenariats avec des entreprises spécialisées dans la collecte, la valorisation et le recyclage des produits, matières ou déchets issus de l'automobile. Ainsi, sous le label "Charteco", chaque maillon de la chaîne peut apporter sa pierre à l'édifice. Imposer un code de conduite interne et sélectionner des fournisseurs plus respectueux de l'environnement, sont des initiatives devenues, depuis, des pratiques courantes pour notre Groupe.

Moteurs Diesel	2,0+BiTDI (180 ch / 400 Nm)		2,0+HTDI (180 ch / 400 Nm)		2,0+BiTDI (180 ch / 400 Nm)		2,0+HTDI (180 ch / 400 Nm)	
	Capacité du réservoir env. 80 l	Technologie BlueMotion	Technologie BlueMotion	4MOTION	4MOTION	4MOTION	BlueMotion	
<b>Consommation de carburant, l/100 km*</b>	avec boîte manuelle :	6-rapports	6-rapports	6-rapports	6-rapports	6-rapports	6-rapports	
	urbain	9,8	8,9	10,5	9,6	9,6	9,6	
	extra-urbain	6,7	6,4	7,2	6,9	6,9	6,9	
	mixte	7,8	7,3	8,4	7,9	7,9	7,9	
<b>Emissions de CO<sub>2</sub> mixte, g/km*</b>	avec boîte automatique DSG :	DSG 7	DSG 7	DSG 7	DSG 7	DSG 7	DSG 7	
	urbain	10,2	8,8	11,1	9,7	9,7	9,7	
	extra-urbain	6,9	6,9	7,5	7,5	7,5	7,5	
	mixte	8,1	7,6	8,8	8,3	8,3	8,3	
<b>Classe d'efficacité California Beach</b>	avec boîte manuelle :	205	192	221	208	208	208	
	avec boîte automatique DSG :	214	199	232	219	219	219	
	avec boîte manuelle :	C	C	D	C	C	C	
	avec boîte automatique DSG :	D	C	D	D	D	D	
<b>Classe d'efficacité California Conforline</b>	avec boîte manuelle :	B	B	C	B	B	B	
	avec boîte automatique DSG :	C	B	C	C	C	C	

\*Les chiffres indiqués sur la consommation et les émissions de CO<sub>2</sub> ont été déterminés selon les procédures de mesures définies par la directive 80/1269/CEE, dans sa version en vigueur. Ces données ne concernent pas un véhicule spécifique et ne font pas partie de l'offre. Elles visent simplement à permettre une comparaison entre types de véhicules. La consommation de carburant et les émissions de CO<sub>2</sub> d'un véhicule ne dépendent pas seulement de son rendement énergétique, mais aussi du comportement au volant et d'autres facteurs non techniques. Le dioxyde de carbone est le principal gaz à effet de serre responsable du réchauffement de la planète. Note selon la Directive 1999/94/CE dans la version actuellement en vigueur : un guide de la consommation de carburant et des émissions de CO<sub>2</sub> contenant des données pour tous les modèles de véhicules particuliers neufs peut être obtenu gratuitement dans tous les points de vente dans l'Union Européenne.

\*Depuis 2006, les véhicules hors d'usage de Volkswagen sont recyclés à 85% de leur poids dans les Centres VHU agréés et seront recyclables à 95% d'ici 2015, conformément à la directive européenne de février 2011.





## CarePort. Le service complet pour éviter les coups d'arrêt.

Au même titre que votre utilitaire doit pouvoir répondre et s'adapter à vos attentes, les services d'entretien, d'assurance ou de financement qui vous intéressent, doivent savoir réaliser ce difficile équilibre entre rendement et qualité de service. C'est encore une fois ce que propose CarePort<sup>(1)</sup> : différentes prestations du quotidien à choisir selon vos besoins, assorties d'une Garantie de Mobilité dans toute l'Europe, pour ne jamais freiner vos projets. Rendez-vous chez votre Distributeur Volkswagen Véhicules Utilitaires pour toutes informations complémentaires, ou sur notre site internet [www.volkswagen-utilitaires.fr](http://www.volkswagen-utilitaires.fr) rubrique "CarePort"

### CarePort Individual pour les clients particuliers.2)

Financement / Location Longue Durée	Assurance et encore plus	Services	Mobilité
Crédit classique	Assurance Auto <sup>3)</sup> , Tiers, Tiers + Vol, incendie et contenu du véhicule, Tous risques	Garantie Capital Auto <sup>5)</sup>	Garantie Mobilité LongLife
Abregio style	Assurance décès, incapacité et perte d'emploi <sup>4)</sup>	Extension de garantie <sup>6)</sup>	
Location Longue Durée particuliers		Forfait service entretien et Entretien <sup>7)</sup>	
		Véhicule de remplacement <sup>8)</sup>	

### CarePort | Service & Mobilité

1) CarePort est une marque déposée de Volkswagen Véhicules Utilitaires en coopération avec Volkswagen Bank GmbH, Volkswagen Leasing GmbH, Volkswagen Autoversicherung AG et Volkswagen Versicherung Service, Succursale de Volkswagen Versicherungsdienst GmbH. 2) La disponibilité, les services et la possibilité de combiner les prestations peuvent varier en fonction de vos exigences individuelles et des conditions contractuelles, de la nature, de l'utilisation, du mode d'acquisition et de l'autorisation de mise en circulation de votre Véhicule Utilitaire Volkswagen. 3) Contrat souscrit auprès de NEXX Assurance S.A. au capital de 16 182 000 € entièrement versé. Siège social : Chaban de Chaunay – 79000 Niort. Adresse postale : NEXX Assurances – 79036 Niort cedex 09 – RCS Niort-403 329 819 – Code APE 6512 – Entreprise régie par le Code des Assurances – N° TVA Intracommunautaire : FR 93 403 329 819. 4) Assurance Décès Incapacité Perte d'Emploi issue de la convention d'assurance collective n°5290/293 souscrite auprès de CreditAssurance Vie S.A. au capital social de 688 367 700 €, N°732 028 154 RCS Paris et CreditAssurances Risques Diverses structurante au capital de 14 781 000 €, N°508 696 347 RCS Paris. Siège social : 1 Boulevard Haussmann – 75009 Paris. 5) Assurance souscrite auprès de COVEA FLIEF S.A. à Directoire et conseil de surveillance au capital de 93 389 € RCS Le Mans B 942 915 339 – 100 rue Henri-Champion – 72000 Le Mans. Entreprise régie par le Code des assurances. 6) Forfait Auto 1000, 1000 PADI, 1000 PADI+1000, 1000 PADI+1500, 1000 PADI+2000, 1000 PADI+2500, 1000 PADI+3000, 1000 PADI+3500, 1000 PADI+4000, 1000 PADI+4500, 1000 PADI+5000, 1000 PADI+5500, 1000 PADI+6000, 1000 PADI+6500, 1000 PADI+7000, 1000 PADI+7500, 1000 PADI+8000, 1000 PADI+8500, 1000 PADI+9000, 1000 PADI+9500, 1000 PADI+10000, 1000 PADI+10500, 1000 PADI+11000, 1000 PADI+11500, 1000 PADI+12000, 1000 PADI+12500, 1000 PADI+13000, 1000 PADI+13500, 1000 PADI+14000, 1000 PADI+14500, 1000 PADI+15000, 1000 PADI+15500, 1000 PADI+16000, 1000 PADI+16500, 1000 PADI+17000, 1000 PADI+17500, 1000 PADI+18000, 1000 PADI+18500, 1000 PADI+19000, 1000 PADI+19500, 1000 PADI+20000, 1000 PADI+20500, 1000 PADI+21000, 1000 PADI+21500, 1000 PADI+22000, 1000 PADI+22500, 1000 PADI+23000, 1000 PADI+23500, 1000 PADI+24000, 1000 PADI+24500, 1000 PADI+25000, 1000 PADI+25500, 1000 PADI+26000, 1000 PADI+26500, 1000 PADI+27000, 1000 PADI+27500, 1000 PADI+28000, 1000 PADI+28500, 1000 PADI+29000, 1000 PADI+29500, 1000 PADI+30000, 1000 PADI+30500, 1000 PADI+31000, 1000 PADI+31500, 1000 PADI+32000, 1000 PADI+32500, 1000 PADI+33000, 1000 PADI+33500, 1000 PADI+34000, 1000 PADI+34500, 1000 PADI+35000, 1000 PADI+35500, 1000 PADI+36000, 1000 PADI+36500, 1000 PADI+37000, 1000 PADI+37500, 1000 PADI+38000, 1000 PADI+38500, 1000 PADI+39000, 1000 PADI+39500, 1000 PADI+40000, 1000 PADI+40500, 1000 PADI+41000, 1000 PADI+41500, 1000 PADI+42000, 1000 PADI+42500, 1000 PADI+43000, 1000 PADI+43500, 1000 PADI+44000, 1000 PADI+44500, 1000 PADI+45000, 1000 PADI+45500, 1000 PADI+46000, 1000 PADI+46500, 1000 PADI+47000, 1000 PADI+47500, 1000 PADI+48000, 1000 PADI+48500, 1000 PADI+49000, 1000 PADI+49500, 1000 PADI+50000, 1000 PADI+50500, 1000 PADI+51000, 1000 PADI+51500, 1000 PADI+52000, 1000 PADI+52500, 1000 PADI+53000, 1000 PADI+53500, 1000 PADI+54000, 1000 PADI+54500, 1000 PADI+55000, 1000 PADI+55500, 1000 PADI+56000, 1000 PADI+56500, 1000 PADI+57000, 1000 PADI+57500, 1000 PADI+58000, 1000 PADI+58500, 1000 PADI+59000, 1000 PADI+59500, 1000 PADI+60000, 1000 PADI+60500, 1000 PADI+61000, 1000 PADI+61500, 1000 PADI+62000, 1000 PADI+62500, 1000 PADI+63000, 1000 PADI+63500, 1000 PADI+64000, 1000 PADI+64500, 1000 PADI+65000, 1000 PADI+65500, 1000 PADI+66000, 1000 PADI+66500, 1000 PADI+67000, 1000 PADI+67500, 1000 PADI+68000, 1000 PADI+68500, 1000 PADI+69000, 1000 PADI+69500, 1000 PADI+70000, 1000 PADI+70500, 1000 PADI+71000, 1000 PADI+71500, 1000 PADI+72000, 1000 PADI+72500, 1000 PADI+73000, 1000 PADI+73500, 1000 PADI+74000, 1000 PADI+74500, 1000 PADI+75000, 1000 PADI+75500, 1000 PADI+76000, 1000 PADI+76500, 1000 PADI+77000, 1000 PADI+77500, 1000 PADI+78000, 1000 PADI+78500, 1000 PADI+79000, 1000 PADI+79500, 1000 PADI+80000, 1000 PADI+80500, 1000 PADI+81000, 1000 PADI+81500, 1000 PADI+82000, 1000 PADI+82500, 1000 PADI+83000, 1000 PADI+83500, 1000 PADI+84000, 1000 PADI+84500, 1000 PADI+85000, 1000 PADI+85500, 1000 PADI+86000, 1000 PADI+86500, 1000 PADI+87000, 1000 PADI+87500, 1000 PADI+88000, 1000 PADI+88500, 1000 PADI+89000, 1000 PADI+89500, 1000 PADI+90000, 1000 PADI+90500, 1000 PADI+91000, 1000 PADI+91500, 1000 PADI+92000, 1000 PADI+92500, 1000 PADI+93000, 1000 PADI+93500, 1000 PADI+94000, 1000 PADI+94500, 1000 PADI+95000, 1000 PADI+95500, 1000 PADI+96000, 1000 PADI+96500, 1000 PADI+97000, 1000 PADI+97500, 1000 PADI+98000, 1000 PADI+98500, 1000 PADI+99000, 1000 PADI+99500, 1000 PADI+100000. 7) Garantie souscrite auprès d'Opteven Services S.A. au capital de 385 870 €. Immatriculée au Registre du Commerce et des Sociétés de Lyon sous le numéro B 333 375 426, dont le siège social est sis 109, boulevard de Stalingrad – 69100 Villeurbanne, Volkswagen Bank GmbH – S.A.R.L. de droit allemand – Capital social : 318 279 200 € – Succursale France : Paris Nord 2 – 22 avenue des Nations 93420 Villeparisis – RCS Bobigny 451 618 904 – ORIAS : 08 040 267 (www.orias.fr) 8) Garantie souscrite auprès d'EUROP ASSISTANCE S.A. au capital de 23 601 857 € – Siège social : 1 promenade de la Bonnette, 92230 Gennevilliers. RCS Nanterre 451 368 405, Volkswagen Bank GMBH intervient en qualité d'intermédiaire d'assurance n°ORIAS : 08 040 267 (www.orias.fr). Sociétés régies par le Code des Assurances. Un crédit vous engage et doit être remboursé. Vérifiez vos capacités de remboursement avant de vous engager.

### Garanties.

#### Véhicule neuf garanti deux ans sans limitation de kilométrage.

En achetant un utilitaire Volkswagen, vous achetez un véhicule de grande qualité, fabriqué avec soin dans des usines qui comptent parmi les plus modernes au monde. Cette garantie de deux ans couvre tous les défauts de matériaux ou de fabrication, sauf les pièces d'usure.

#### Peinture garantie trois ans.

Chez Volkswagen Véhicules Utilitaires, les travaux de peinture sont effectués en totalité par des automates. On obtient ainsi une qualité uniforme et durable. De plus, la peinture des véhicules neufs est garantie trois ans contre les défauts de produit ou d'application. La garantie peinture couvre uniquement la carrosserie.

#### Les carrosseries de la gamme Volkswagen Véhicules Utilitaires sont garanties douze ans contre la corrosion.

Avant d'être laqués, les véhicules subissent d'innombrables traitements préventifs grâce auxquels leur carrosserie peut être garantie contre la corrosion d'origine interne.

#### Interventions d'atelier, garanties deux ans.

Les interventions d'atelier sont effectuées à l'aide de techniques modernes par des mécaniciens qualifiés. C'est pourquoi le réseau Volkswagen Véhicules Utilitaires garantit ses réparations deux ans sans limite de kilométrage, sauf pièces d'usure.

#### Aide rapide et efficace.

Quel que soit votre problème, vous trouverez dans le réseau Volkswagen Véhicules Utilitaires une aide rapide et efficace. Chaque Partenaire Volkswagen Véhicules Utilitaires dispose d'un stock important de pièces de rechange d'origine. Un Express Service, disponible dans la plupart des sites, effectue, sans rendez-vous, les révisions et réparations de moins d'une heure.

#### Les accessoires.

Retrouvez dans l'Espace Equipements de votre Partenaire Volkswagen Véhicules Utilitaires tous les accessoires indispensables qui rendront vos voyages encore plus agréables et feront de votre utilitaire Volkswagen un véhicule unique.

#### Volkswagen Bank.

Organisme de financement dédié aux véhicules particuliers ou professionnels commercialisés en France par les Partenaires du réseau Volkswagen Véhicules Utilitaires, Volkswagen Bank, division de VOLKSWAGEN BANK GmbH, vous permet de financer et d'assurer votre véhicule dans les meilleures conditions. Choisir une solution Volkswagen Bank, c'est pour vous :

- Un interlocuteur unique pour le choix, la commande et le financement de votre véhicule
- L'assurance d'une solution respectant les valeurs de qualité et de service Volkswagen Véhicules Utilitaires
- Un Service Relations Clientèle à votre écoute

Démarches simplifiées, gain de temps, confiance, facilitez votre vie d'automobiliste et optez, selon votre profil et vos besoins, pour l'une de nos solutions de financement : crédit classique, location avec option d'achat, crédit-bail et location longue durée.

#### Un crédit vous engage et doit être remboursé. Vérifiez vos capacités de remboursement avant de vous engager.

Sous réserve d'acceptation du dossier par Volkswagen Bank, division de VOLKSWAGEN BANK GmbH – S.A.R.L. de droit allemand – Capital social : 318 279 200 € – Succursale France : 266 avenue du Président Wilson – 93218 Saint-Denis La Plaine Cedex – RCS Bobigny 451 618 904 – Mandataires d'assurance et intermédiaire d'assurance n° ORIAS : 08 040 267 (www.orias.fr) et après expiration du délai légal de rétractation.

#### Volkswagen Véhicules Utilitaires assistance 24 h/24 – 7/7.

En cas de panne mécanique et sous réserve d'avoir respecté le plan d'entretien du constructeur, ce service assure une assistance comprenant le dépannage et dans certaines conditions, l'hébergement ou le prêt d'un véhicule de remplacement, et cela pour toute la durée de vie du véhicule. (cf. : conditions générales de la brochure Volkswagen Utilitaires Assistance), TSI®, TDI®, 4MOTION®, ECOFUEL®, DSG®, BlueMotion® sont en Allemagne et dans d'autres pays des marques déposées d'entreprises de Volkswagen Group France S.A.

# Le California

**CALCAT0713 · Imprimé en France (Altavia Paris)**

**Sous réserve de modifications.**

**Edition : Juillet 2013**

**[www.volkswagen-utilitaires.fr](http://www.volkswagen-utilitaires.fr)**

Volkswagen Véhicules Utilitaires recommande **Castrol EDGE Professional**