



Das Auto.*

Le California



*La voiture.

Le California : vivre chaque jour un nouveau plaisir.



02 Le California.

- 24 Extérieur.
- 25 Jantes.
- 27 Intérieur.
- 29 Moteurs, châssis et transmissions.
- 31 Le California avec la Technologie BlueMotion.
- 32 Sécurité.
- 34 Confort.
- 39 Multimédia.
- 40 Accessoires d'origine Volkswagen.

- 42 Peintures et selleries.
- 44 Caractéristiques techniques.
- 46 CarePort.
- 47 Garanties.

“ Un seul objectif : se surpasser. ”

Björn Dunkerbeck, 41 fois champion du monde de planche à voile.



Le monde est vaste et vous réserve de belles aventures. Le California a été conçu pour vous : vous y serez à l'aise pendant votre voyage et vous l'apprécierez toujours à votre arrivée. Véritable maison sur quatre roues, il est équipé de tout ce dont vous avez besoin pour voyager. Un vrai plaisir de conduite sur les routes de montagne, de campagne ou de bord de mer, et cela en toute sérénité. Alors, quelle sera votre prochaine destination ?

La nature est belle et indomptable.



Certes, la nature est belle mais elle nous réserve parfois des surprises : pluies battantes, chemins glissants ou brouillards soudains. A bord du California, vous serez toujours protégé. Les systèmes de sécurité interviennent afin d'éviter toute situation critique et les innovants systèmes d'aide à la conduite, en option, améliorent le confort de votre voyage. Vous pourrez ainsi profiter de la nature et de ses beautés.

BLUEMOTION

— TECHNOLOGIES —



Profitez de la nature tout en la respectant un peu plus. Parmi les motorisations disponibles sur le California, trois moteurs sont équipés de la Technologie BlueMotion qui vous fera économiser jusqu'à 0,5 l de carburant aux 100 km, tout en réduisant les émissions de CO₂* par rapport à un modèle non équipé du BlueMotion. Sans compter la combinaison de technologies innovantes telles que la récupération d'énergie au freinage, le système Start-Stop et les pneus à faible résistance au roulement.

California : laissez la place à vos envies.



Les plus belles destinations sont souvent les plus difficiles à atteindre. Mais avant d'atteindre la destination, tout peut arriver : des pistes boueuses, des chemins caillouteux, des côtes à franchir, des chutes de neige ou des averses. Avec le California, rien ne vous arrêtera, car il peut être équipé de la transmission intégrale 4MOTION. Son fonctionnement est aussi simple qu'efficace : la répartition de la puissance entre les roues avant et les roues arrière est automatique, sans intervention du conducteur. Le 4MOTION, une conduite en toute sécurité.

Le California Beach.

Vu de l'extérieur, le California Beach vous procure une immense envie de vacances au bord de la mer. L'avant, avec ses projecteurs halogènes sport et son capot moteur au design dynamique vous invite à une escapade vers la plage. Une fois arrivé, vous pourrez y passer la nuit et admirer les étoiles sous le toit relevable de série tout en écoutant le bruit des vagues. Les peintures, par exemple Jaune Soleil, donnent au California Beach une personnalité unique.



Lors de vos déplacements, vous saurez apprécier les sièges avant pivotants pour le conducteur et le passager, dotés d'accoudoirs et d'un soutien lombaire. Ils offrent un excellent maintien latéral afin que vos trajets soient particulièrement agréables. La banquette deux places coulisse aisément grâce à un système de rails. Lorsque le dossier est rabattu, vous obtenez une couchette confortable de 1,55 m x 2,01 m. Une table escamotable, qui s'intègre dans la porte coulissante après utilisation, complète l'espace séjour. Et, pendant que vous vous reposez, les stores de série, vous protégeront des regards indiscrets.



Le California Confortline.

Chaque voyage est un rêve – comme le California Confortline. Il saura vous séduire avec sa ligne dynamique, agrémentée de baguettes chromées et de projecteurs halogènes de série. Les projecteurs antibrouillard avant du véhicule ajoutent une note élégante à l'ensemble. L'éclairage statique d'intersection est un gage de confort et de sécurité. Mais c'est aussi à l'arrêt que votre California Confortline vous séduira : son toit relevable, de série, vous assurera un espace généreux.



Les vacances sont synonymes de détente et de gastronomie. Le California Confortline dispose d'une kitchenette très fonctionnelle. Vous pourrez cuisiner en utilisant la table de cuisson à gaz deux feux et allumage piézo-électrique. Les aliments trouveront place dans le réfrigérateur à compresseur de 42 litres. Après le repas, vous pourrez laver la vaisselle et les ustensiles dans l'évier, puis les placer dans le placard équipé de range-couverts, situé sous l'évier. Un autre placard sous la banquette offre un espace de rangement supplémentaire. La climatisation trizone " Climatronic ", proposée en option, garantit une température agréable durant les trajets et permet au conducteur, passager avant et passagers arrière d'adapter individuellement la température selon leurs souhaits.



Avec le California, changez vos habitudes.



Bienvenue à l'hôtel California.

Extérieur.

Vivez les vacances sous une nouvelle forme : ses lignes épurées et son design séduisant, associés à son avant distinctif, donnent au California une allure unique. Si vous le souhaitez, il peut être équipé de vitres surteintées et d'éléments chromés raffinés. Gageons que votre prochain voyage sera l'un des plus beaux que vous ayez faits.



Le pack Chrome. Ce pack séduira ceux qui aiment les détails raffinés. Des inserts chromés habillent élégamment la grille de calandre, les côtés et l'arrière. Les feux antibrouillard sont aussi cerclés de chrome.

C



Les phares Bi-Xénon. Ces phares assurent non seulement la fonction de feux de croisement, mais aussi de feux de route, améliorant ainsi la visibilité et la sécurité. Les feux de jour à LED à économie d'énergie contribuent à votre sécurité.

B C



La vitre coulissante. Un simple geste suffit pour faire entrer l'air frais, grâce à la vitre coulissante sur le côté gauche du véhicule. Une vitre coulissante est disponible en option pour le côté droit.



L'auvent. Il procure une ombre appréciable dans le véhicule. Il se monte au-dessus de la porte coulissante et selon la couleur du véhicule, sa structure est de couleur noire ou argent.

B C

La photo montre les vitres surteintées privacy. **B C**

La prise extérieure de 230 V (sans photo). Elle permet d'alimenter le véhicule en électricité sur les terrains de camping. A côté se trouve l'orifice de remplissage du réservoir d'eau de 30 l, situé à l'intérieur de la paroi latérale, à l'abri du gel. Un réservoir d'eaux usées, d'une capacité de 30 l, est prévu pour la cuisine intégrée.

C

De série

Beach

En option

Confortline

Jantes.

Un design confort, sportif ou élégant ? Choisissez parmi nos modèles de jantes alliage de différentes dimensions celles qui vous séduisent le plus et votre California sera à votre image.



Quatre jantes alliage léger " Miyato " 6½ J x 16. Avec pneus 215/65 R 16 C.

B C



Quatre jantes alliage léger " Neva " 7 J x 17. Avec pneus 235/55 R 17.

C



Quatre jantes alliage léger " Thunder " 7 J x 17. Avec pneus 235/55 R 17.

B C



Quatre jantes alliage léger " Cascavel " 7 J x 17. Avec pneus 235/55 R 17 103 W XL.

B C



Quatre jantes alliage léger " Canberra " 8 J x 18. Avec pneus 255/45 R 18. Ces jantes alliage ne peuvent équiper la roue de secours.

B C



Quatre jantes alliage léger " Cartagena " 6½ J x 16. Avec pneus 215/65 R 16.

B C



Quatre jantes alliage léger " L.A. " 7 J x 16. Avec pneus 235/60 R 16.

B



Quatre jantes alliage léger " Cascavel " 7 J x 17. Anthracite brillant. Avec pneus 235/55 R 17.

B C

Les pneus hiver (sans photo). Sur demande, les jantes 16" et 17" sont disponibles avec des pneus hiver. Ce type de pneumatique améliore nettement le comportement routier en hiver et réduit les distances de freinage sur sols glissants.

De série

Beach

En option

Confortline

Intérieur.

L'équipement intérieur de haute qualité du California est à l'image de son design extérieur. Toutes les selleries sont harmonisées avec les couleurs de revêtement intérieur. Les matériaux résistants ont été rigoureusement choisis et traités, pour que vous puissiez voyager dans un cadre idyllique.



Le siège individuel supplémentaire dans le compartiment passagers. Pour voyager dans le plus grand confort, ce siège individuel, doté d'accoudoirs, est repliable et pivotant. Il peut également être déplacé longitudinalement ou complètement retiré. Il est équipé d'une ceinture de sécurité trois points à enrouleur et de points d'ancrage ISOFIX (non disponible sur les versions à transmission intégrale 4MOTION). Uniquement disponible avec la glissière centrale de fixation du siège en option.

C



La banquette trois places avec deux sièges individuels, en option. Dans cette configuration, le California Beach dispose d'un habitacle généreux pour cinq passagers, pour une capacité totale de sept places.

B



La banquette deux places et siège pivotant, en option. Parfait pour les passionnés du camping : grâce à cette configuration de l'espace intérieur, trois personnes peuvent s'installer confortablement dans le California Beach.

B

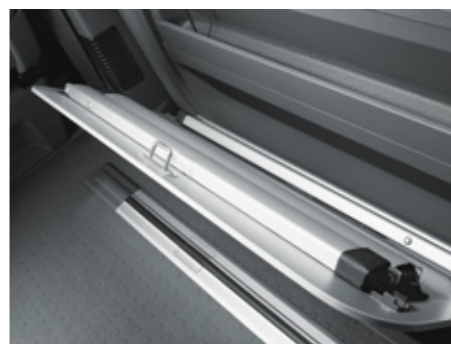
La banquette trois places (sans photo). La banquette trois places est disponible, en option, pour l'espace passagers du California Beach. Si vous rabattez son dossier, vous obtenez un confortable couchage de 1,88 m x 1,50 m, avec panneau Multiflex ; mais vous devrez renoncer au rangement de série avec coussin.

B



Les deux chaises pliables. Ces deux chaises en tissu très résistant se déplient en quelques secondes et se rangent dans le logement prévu à cet effet dans le hayon arrière.

B C



La table multifonction. Facile à monter, elle offre beaucoup de place pour les jeux et la détente. Après utilisation, cette table se range dans la porte coulissante.

B C

Le filet de toit (sans photo). Le filet est installé dans l'ouverture du toit relevable. La nuit, vous y rangez votre livre ou vos lunettes. Si vous optez pour ce filet de rangement, vous bénéficierez aussi d'un tiroir supplémentaire à gauche, à côté de la banquette arrière.

C

L'onduleur électrique (sans photo). Situé entre l'espace conducteur et l'espace séjour, il délivre un courant alternatif 230 V, aussi bien à l'arrêt qu'en roulant.

C

Le compartiment de rangement (sans photo). Logé sous la banquette arrière, ce tiroir spacieux vous permet de ranger vos équipements de voyage. Sur le California Beach, uniquement disponible avec la banquette deux places.

B C

Les points d'ancrage ISOFIX (sans photo). Les sièges enfants peuvent être solidement fixés aux points d'ancrage ISOFIX sur la structure du véhicule. Ils se situent dans l'espace séjour, sur la banquette arrière et sur le siège individuel en option.

B C

La double prise à l'intérieur (sans photo). Sur l'avant du bloc cuisine se trouvent une prise 12 V et une prise 230 V, vous permettant de brancher tous les appareils de cuisine courants.

C

De série

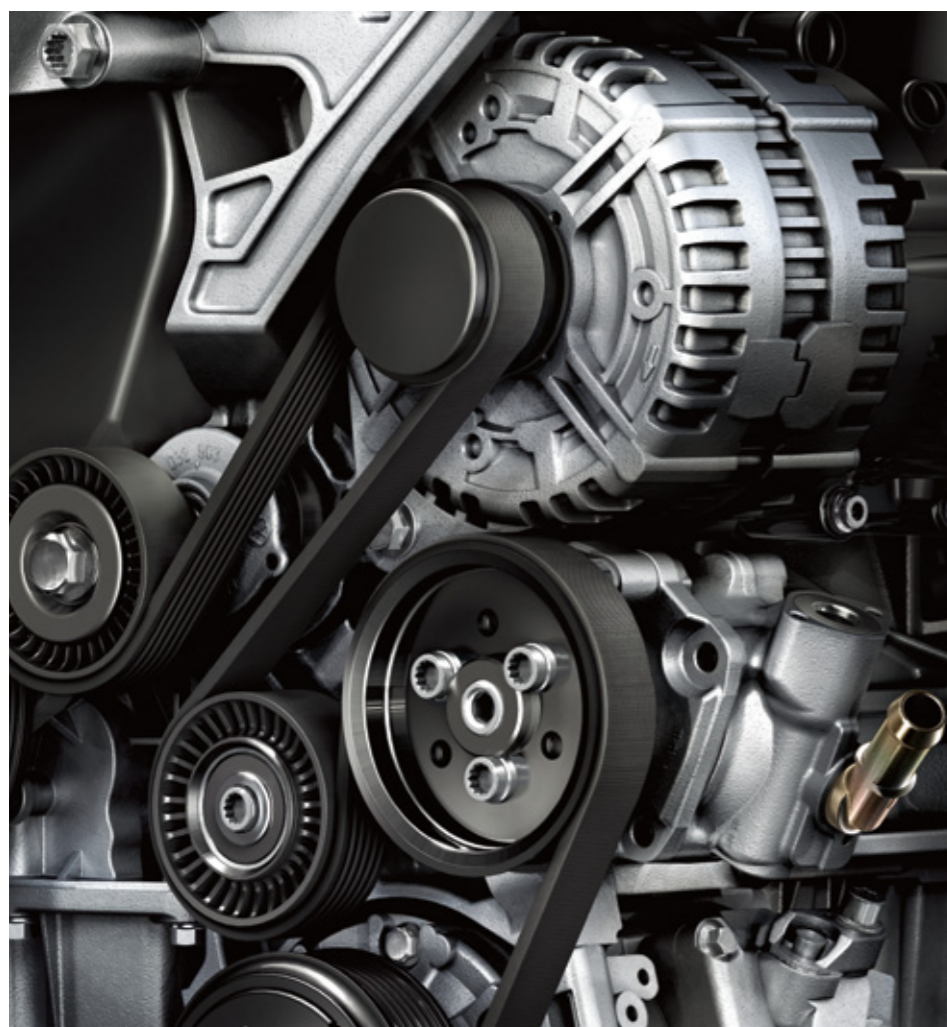
Beach

En option

Confortline

Moteurs, châssis et transmissions.

Vous avez un objectif, nous vous dévoilons le nôtre : élaborer des moteurs qui consomment moins de carburant et émettent moins d'émissions polluantes. La technologie Common Rail efficace nous permet d'atteindre cet objectif. Naturellement, tous les moteurs TDI sont équipés d'un filtre à particules et sont conformes aux strictes exigences de la norme Euro 5.



Les moteurs 2,0 l TDI Common Rail. Associant cylindrée réduite, suralimentation par turbocompresseur et injection directe, les moteurs TDI offrent un très bon rendement énergétique. La précision des injections haute pression et la combustion régulière qu'elles permettent sont l'assurance de performances élevées sans consommer davantage. De plus, ces moteurs ont un coût d'entretien réduit. Le California est disponible avec un moteur 2,0 l TDI de 84 ch*, 102 ch* ou 140 ch* et un moteur 2,0 l BiTDI de 180 ch*.

De série

En option

Beach

Confortline

TDI

Les moteurs TDI. TDI est une marque déposée de Volkswagen AG. On retrouve sous cette appellation des moteurs diesel à injection directe et turbo suralimenté. Ils se caractérisent notamment par leur sobriété, leur couple optimisé et leurs performances.



La garde au sol : jusqu'à 300 mm. Les pluies diluviennes ne seront plus un obstacle pour vous, avec le California vous pouvez franchir sans problème jusqu'à 30 cm d'eau. Mesures effectuées à pleine charge et à 30 km/h maxi.



L'angle d'attaque : 17° à l'arrière, 21° à l'avant. Les démarrages en côte ne sont pas un problème pour le California. Grâce à son empattement, il n'est pas gêné par son pare-chocs, même lorsque l'angle d'attaque est de 21° à l'avant. Angle mesuré avec l'équipement de série et à pleine charge.



L'angle de rampe : 14°. Afin de faciliter votre installation sur un terrain peu praticable, le California franchit sans difficulté les dos d'âne jusqu'à un angle de rampe pouvant atteindre 14°. Angle de rampe mesuré avec l'équipement de série et à pleine charge.

4MOTION

La transmission intégrale 4MOTION. Efficace et sûre, que ce soit sur chaussées mouillées ou enneigées, la technologie 4MOTION apporte une adhérence à la route optimale. La répartition de la puissance entre les roues avant et arrière est automatique.

La boîte DSG 7 vitesses à double embrayage (sans photo). Elle permet un changement entièrement automatique des vitesses, sans interruption de la force motrice. Associé à la Technologie BlueMotion et à l'affichage multifonction, le moteur 140 ch* avec boîte de vitesses à double embrayage DSG dispose d'une fonction roue libre : lorsque le conducteur lève le pied de l'accélérateur, le moteur est temporairement découplé de manière à économiser du carburant.



L'aptitude en côte : 37°. Le California d'un poids de 3 000 kg et équipé du moteur 180 ch*, aborde facilement les routes de montagne, jusqu'à un degré d'inclinaison de 37°.

*Vous trouverez en page 44 les informations sur la consommation de carburant et les émissions de CO₂.

California avec la Technologie BlueMotion.

Avec ses véhicules à Technologie BlueMotion, Volkswagen Véhicules Utilitaires est la nouvelle référence en matière de contribution au respect environnemental. La consommation de carburant diminue fortement grâce à un ensemble de dispositifs composé du système Start-Stop, de la récupération de l'énergie au freinage, du régulateur de vitesse et des pneus à faible résistance au roulement. Le tout peut être associé à un moteur 2,0 l TDI 84 ch* ou 114 ch* ou au moteur 2,0 l TDI 140 ch*. Pour le moteur de 140 ch*, la boîte manuelle six vitesses, de série, peut être combinée en option à la transmission intégrale 4MOTION ou être remplacée par une boîte 7 rapports, double embrayage et fonction roue libre intégrée (associée à l'affichage multifonction), qui permet une conduite encore plus économique. Le California 84 ch* ou 114 ch* doté de la Technologie BlueMotion consomme seulement 7,0 l de carburant aux 100 km, ce qui correspond à des émissions combinées de CO₂ de 184 g/km.



Le système Start-Stop. Le système Start-Stop vous aide à conduire de façon économique. Par exemple, au feu rouge : vous êtes au point mort et le moteur s'arrête. Lorsque le feu passe au vert vous réembroyez et le moteur redémarre.



Le badge Technologie BlueMotion. Ce badge indique que vous conduisez un véhicule ayant une consommation réduite en carburant, dans le souci de contribuer à un plus grand respect de l'environnement.*

La récupération de l'énergie au freinage (sans photo). Le freinage régénératif récupère et emmagasine l'énergie cinétique issue du freinage et de la décélération. L'énergie ainsi récupérée est stockée dans la batterie. La batterie étant toujours chargée de manière optimale, le moteur est moins sollicité, permettant ainsi d'améliorer la consommation de carburant.*



Les pneus à faible résistance au roulement. Le California avec la Technologie BlueMotion est équipé de pneus à faible résistance au roulement, pour une consommation de carburant et des émissions de CO₂ réduites.*

Sécurité.

Le California veille à votre bien-être et à votre sécurité. Le système de sécurité intelligent et efficace est là pour vous protéger lors de vos trajets.



Les airbags. Toute personne effectuant de longs voyages doit bénéficier d'une protection optimale. Pour ce faire, le California est équipé de série d'un airbag conducteur et d'un airbag passager. Des airbags latéraux et rideaux sont également disponibles. L'airbag passager peut être désactivé à l'aide de la clé du véhicule.

De série

Beach

En option

Confortline

*Vous trouverez en page 44 les informations sur la consommation de carburant et les émissions de CO₂.

La trousse de premiers secours et le triangle de signalisation (sans photo). Ces deux équipements doivent, d'après la loi, se trouver à bord, afin de sécuriser les véhicules lors des arrêts d'urgence, et de pouvoir dispenser les premiers secours. Dans le California, la trousse de premiers secours et le triangle de signalisation sont facilement accessibles dans le compartiment de rangement sous le siège.

B C

L'éclairage diurne (sans photo). Les feux de jour Confort s'allument automatiquement dès que vous mettez le contact et réduisent ainsi le risque d'accident. Si vous optez pour les phares Bi-Xénon en option, les LED à économie d'énergie assurent l'éclairage de jour.

B C



Les projecteurs antibrouillard.¹⁾ En cas de mauvais temps, ils assurent une visibilité optimale et donc une haute sécurité. L'éclairage statique d'intersection est aussi associé aux projecteurs antibrouillard.

B C

Confort.

En vacances, la priorité est à la détente et au bien-être. Le California vous propose de nombreux aménagements conviviaux, caractérisés par la haute qualité de finition Volkswagen. Volkswagen est le seul constructeur à intégrer en exclusivité un combiné-penderie conçu spécialement dans un alliage d'aluminium très léger. Sans oublier les systèmes d'aide à la conduite, qui n'étaient jusqu'à présent disponibles que sur les véhicules particuliers. Notre objectif : votre détente !



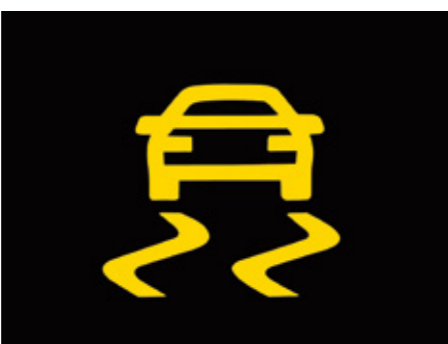
Le placard arrière avec logement pour la bouteille de gaz. La bouteille de gaz de 2,8 kg se loge facilement dans le placard arrière afin de gagner de la place.

C



Le répartiteur électronique de freinage (EBV). Lors d'un freinage, il empêche le blocage des roues arrière, afin d'assurer une tenue de route optimale.

B C



Le correcteur électronique de trajectoire. Avec le blocage électronique de différentiel (EDS), il permet de corriger la trajectoire en agissant sur le système de freinage, lors de situations critiques.²⁾

B C



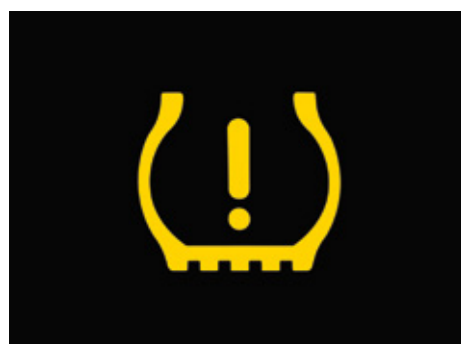
L'avertisseur de non bouclage de ceinture de sécurité. Il signale au chauffeur que sa ceinture n'est pas bouclée. Cet avertissement est à la fois optique et acoustique.

B C



Le plan de travail escamotable. Il est fixé sur la kitchenette et s'installe en déployant un pied d'appui.

C



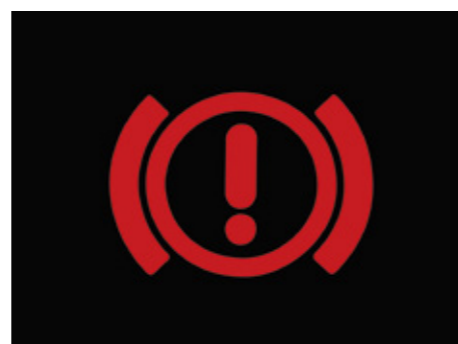
L'indicateur de perte de pression des pneus. Il indique la différence de pression sur un pneu. Le symbole d'avertissement vous invite à vérifier dans les plus brefs délais la pression du pneu concerné.

B C



Le système d'antiblocage des roues (ABS). Il empêche le blocage total des roues et améliore considérablement la tenue du véhicule en cas de freinage brusque.

B C



L'amplificateur de freinage d'urgence. Il détecte la vitesse d'actionnement de la pédale de frein. Ainsi, il génère préventivement la pression de freinage nécessaire en cas de freinage d'urgence ou de réflexe.

B C



Le placard bas kitchenette. Sous le bloc évier / table de cuisson, un espace est disponible pour ranger les ustensiles de cuisine et la vaisselle. Les deux portes coulissantes sont accessibles, même lorsque la banquette est en position couchage.

C



Le réfrigérateur à compresseur de 42 litres. Il est accessible par le haut et équipé d'un panier. Il se trouve sur le côté gauche de la kitchenette.

C

De série

En option

B Beach

C Confortline

1) La photo montre un California équipé du pack Chrome en option. 2) Le programme de stabilisation électronique ne peut se substituer aux limites des lois de la physique.



Le bloc évier / la table de cuisson. La table de cuisson gaz deux feux à allumage piézo-électrique est placée à gauche de l'évier inox. L'ensemble est muni d'une protection en verre. L'alimentation en eau est conforme à la directive DIN 2001-2.

C



Le coffre de rangement sous toit. Au-dessus de la banquette se trouve un coffre de rangement, facile d'accès même lorsque la banquette est en position couchage.

C



La penderie. Situées à l'arrière, la penderie avec porte et l'armoire à étagères avec volet roulant sont facilement accessibles.

C



L'occultation de l'espace séjour. Elle est réalisée à l'aide de stores déroulants. Les guides latéraux intégrés aux montants des fenêtres assurent une parfaite occultation.

La photo illustre une version Confortline. **B C**



L'occultation de la cabine. Sur la version California Confortline, deux panneaux occultants assurent l'obscurité dans la cabine et sur la version Beach, un rideau d'occultation peut être utilisé. Sur les deux versions, des panneaux en tissu sont prévus pour les vitres latérales.



La troisième moustiquaire à l'avant. En forme de demi-lune, elle apporte de la clarté supplémentaire dans le toit relevable à commande électro-hydraulique. Il vous suffit simplement de lever la tête pour voir le lever du soleil !

C



Le store à lamelles. Le haut de la cabine peut être fermé par un store à lamelles, en cas de non utilisation de la couchette.

B C

La photo illustre une version Confortline. **B C**



Le toit relevable à commande manuelle. Il se loge en toute sécurité dans son espace de rangement lors du voyage. Dès que vous êtes arrivé, il se relève en quelques gestes.

B



Le panneau de commande central. Placé au dessus du rétroviseur intérieur, il possède un écran à cristaux liquides indiquant la température extérieure, la charge des batteries, le branchement 230 V, le fonctionnement du réfrigérateur et le niveau des réservoirs d'eau potable et d'eaux usées. Le panneau de commande central intègre aussi la commande de chauffage stationnaire. Celui-ci fonctionne indépendamment du système de chauffage et de ventilation. Ses fonctions marche / arrêt peuvent aussi être actionnées par télécommande.

C

De série

En option

B Beach

C Confortline



La couchette inférieure. Le couchage de l'espace séjour mesure 114 cm x 200 cm. Sur le modèle California Beach, le couchage mesure environ 155 cm x 201 cm.

La photo illustre une version Confortline. B C



La rallonge de lit. Elle peut être relevée et fixée de façon à dégager l'espace qui devient alors disponible pour ranger les courses ou les objets encombrants que vous emportez en voyage.

C



Le panneau Multiflex. Il est disponible pour le California Beach, en combinaison avec la banquette trois places. Si l'on rabat le dossier de la banquette vous obtenez une surface de couchage de 150 cm x 188 cm.

B



Le rétroviseur intérieur jour-nuit automatique et détecteur de pluie. Le rétroviseur intérieur évite d'être ébloui par les véhicules qui vous suivent et vous procure une meilleure visibilité vers l'avant. Le rétroviseur est en outre doté d'un détecteur de pluie, qui enregistre la moindre goutte sur le pare-brise et active immédiatement les essuie-glaces.

B C



Les sièges pivotants. Les sièges ergonomiques conducteur et passager avant, équipés de deux accoudoirs et d'un soutien lombaire assurent un bon maintien latéral. Ils ne sont pas réglables en hauteur mais pivotent à 180°.

B C



La couchette confort. Elle offre un couchage sur toute la largeur du véhicule, très confortable et sans creux ni bosses. Elle se replie en quelques gestes et tient très peu de place une fois rangée.

La photo illustre une version Confortline. B C



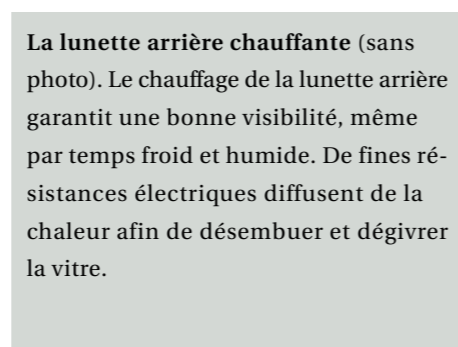
La couchette supérieure. Elle bénéficie d'un sommier à lattes, d'un matelas confortable et offre 120 cm de large sur 200 cm de long. Le toit relevable permet même d'être en position assise.

B C



La liseuse. La couchette du haut est équipée d'une liseuse à col-de-cygne.

La photo illustre une version Confortline. B C



La lunette arrière chauffante (sans photo). Le chauffage de la lunette arrière garantit une bonne visibilité, même par temps froid et humide. De fines résistances électriques diffusent de la chaleur afin de désembuer et dégivrer la vitre.

B C



La climatisation "Climatic". Elle dispose d'un capteur de l'espace intérieur et équilibre constamment la température de l'habitacle avec le degré de chaleur souhaité. Elle peut être réglée individuellement en fonction des besoins.

B C



La climatisation "Climatronic". Ce système offre une régulation individuelle de la température dans trois zones : pour le conducteur, le passager avant et les occupants arrière. Il identifie l'intensité de la chaleur du soleil et la température extérieure afin d'apporter plus ou moins d'air frais. La commutation automatique et le capteur de qualité de l'air créent une température agréable.

C

De série
 En option

B Beach
C Confortline



Le volant cuir multifonction. Ergonomique, il est très facile d'utilisation. Ses commandes vous permettent par exemple de gérer la radio ou, en option, le téléphone mobile.

B C



Les rétroviseurs extérieurs rabattables électriquement. Les rétroviseurs extérieurs sont réglables et chauffants électriquement de série. Ils sont aussi rabattables électriquement. Suivant le modèle, la coque du rétroviseur peut être peinte ou non peinte.

C

L'assistant Coming-home / Leaving-home (sans photo). Ce dispositif allume automatiquement à l'arrêt les feux dans l'obscurité, tout en éclairant les alentours lorsque vous sortez et entrez dans le véhicule, pour une sécurité optimisée (uniquement dans le pack City).

C

Multimédia.

Peu importe votre destination : le California vous y emmènera directement grâce à sa technologie de radionavigation de dernière génération. Si jamais vous êtes retardé dans un embouteillage, vous serez redirigé vers un autre itinéraire, pour vous permettre d'arriver à l'heure. Vous bénéficierez d'un moment agréable avec le lecteur de CD intégré. Bon voyage !



Le système acoustique DYNAUDIO. Associées à un amplificateur dix voies, dix notes aiguës, moyennes et graves soigneusement harmonisées vous offrent une superbe sonorité. Peut être combiné avec les radios "RCD 310", "RNS 315" et "RNS 510".

C



La radio "RCD 210". La radio dispose d'un affichage RDS, d'un lecteur de CD compatible MP3, d'une interface pour téléphone mobile et de quatre haut-parleurs de 20 watts dans la cabine.

B



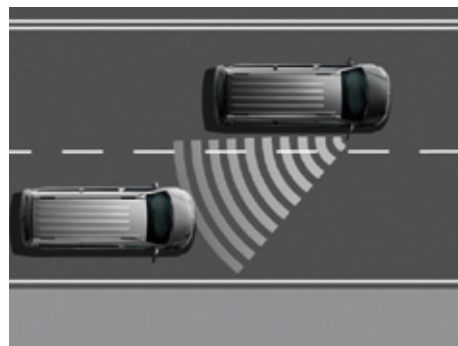
La radio "RCD 310". Intégrant toutes les fonctions de la "RCD 210", elle dispose en outre de la réception numérique (DAB+), d'une interface AUX-IN dans la boîte à gants, de huit haut-parleurs, et d'un écran compatible avec la fonction "ParkPilot".

B C



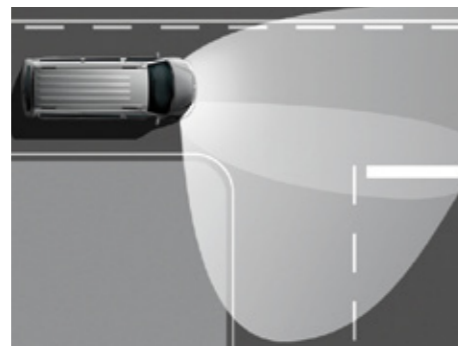
Le système de navigation "RNS 315" pour radio "RCD 310". Qualité sonore, navigation précise avec cartographie 2.5 D et fonctionnalité conviviale grâce au remarquable écran couleur tactile 5" TFT : voici quelques-uns des points forts du système de radionavigation "RNS 315" pour radio "RCD 310". Doté de multiples fonctions, il peut lire un large éventail de formats, allant des CD aux cartes SD en passant par les lecteurs MP3 grâce à l'interface AUX-IN sur la face avant. La fonction A2DP vous permet également d'écouter de la musique depuis votre mobile directement via les huit haut-parleurs. Vous pouvez également utiliser l'interface Bluetooth® du système "RNS 315" comme kit mains-libres, après avoir installé un microphone supplémentaire. Par ailleurs, le système peut être connecté à une caméra de recul "Rear Assist" (en option). La cartographie Europe de l'Ouest est préinstallée.

B



Le système d'assistance au changement de trajectoire "Side Assist". Il surveille le trafic environnant. Si lors d'un changement de voie le système détecte la présence d'un véhicule dans "l'angle mort", il avertit aussitôt le conducteur.

C



L'éclairage statique d'intersection. Combiné aux phares antibrouillard, il permet d'éclairer le côté de la chaussée dès que vous roulez à 40 km/h ou moins. Il vous aide ainsi à détecter les dangers potentiels.

B C



La caméra de recul "Rear Assist". Visualisez de manière optimale la zone arrière du California. Sur l'écran du système de radionavigation "RNS 510", vous obtiendrez la meilleure trajectoire pour effectuer les manœuvres de stationnement arrière.

C



Le système de radionavigation "RNS 510". Ce système offre toutes les fonctions du "RNS 315", mais dispose d'un écran tactile couleurs 6,5". Le DVD fourni contient toutes les cartes d'Europe de l'Ouest. Il peut être copié sur le disque dur de 30 GO du "RNS 510", et vous pouvez aussi écouter vos CD préférés en même temps grâce aux huit haut-parleurs. En plus, le système peut être commandé vocalement, afin que vos mains restent sur le volant.

C

De série

En option

B Beach

C Confortline

Accessoires d'origine Volkswagen.

Le California est un véhicule de loisirs et de voyage répondant à toutes vos attentes. Si toutefois, vous désirez autre chose, le service Volkswagen Accessoires d'origine vous proposera de nombreux équipements. Ils sont conçus en collaboration avec notre service développement et design, sont de haute qualité et disponibles uniquement chez votre partenaire Volkswagen Utilitaires. Un gage d'harmonie pour votre véhicule.



Le porte-vélos. En profilé d'aluminium anodisé, avec dispositif de verrouillage, il permet de transporter jusqu'à quatre vélos. Muni d'un dispositif de fermeture antivol. Poids net : 13 kg. Charge admissible : 60 kg.

B C



Les barres de toit. Partez tranquille – grâce aux barres de toit, vous pourrez fixer différents systèmes de transport : porte-skis, porte-kayak, coffre de toit, etc.

B C



Les barres de toit avec porte-skis / porte-snowboards. Le porte-skis verrouillable permet d'emporter jusqu'à six paires de skis, quatre snowboards ou un wakeboard. Un dispositif pratique permet de le charger et de le décharger facilement.

B C



Le coffre de toit. Simple à monter grâce à un système de fixation rapide, ce coffre avec verrouillage centralisé d'une capacité de 310, 340 ou 460 l est proposé en coloris Titan Metallic ; pratique, le système Duolift permet une ouverture aisée des deux côtés.

B C



La tente de hayon. Réalisée en matériau ignifuge résistant aux moisissures, elle se monte facilement et rapidement sur le hayon ouvert. Elle peut servir de multiples utilisations : extension de l'espace de vie, cabine de douche, toilettes, protection contre les intempéries, ou servir de protection pour la nuit. Elle est équipée d'une fenêtre avec moustiquaire qui se ferme et d'une entrée amovible.

B C



Le sac pliable. Ce sac pliable est vraiment pratique : une fois plié il est très peu encombrant, mais ouvert il offre un véritable espace de rangement. Pour ranger les courses, les dossiers ou les jouets, par exemple. Le sac pliant est en textile noir lavable, il porte le logo Volkswagen et peut être installé dans l'espace de chargement, en toute sécurité, grâce aux sangles pouvant se fixer aux œillets d'arrimage.

B



Le déflecteur de vent et de pluie. Lors d'un trajet avec les vitres entrouvertes, les projections d'eau et les bruits du vent sont réduits de manière efficace. Le déflecteur s'adapte parfaitement au profil du véhicule.

B C



Le fond de coffre. Pratique et sur mesure, il est antidérapant, résiste aux acides et se nettoie d'un simple coup d'éponge. Ses bords relevés de 5 cm empêchent les liquides et les saletés de se répandre sur la moquette en évitant au contenu du coffre de glisser.

B C



Le siège "Bobsy G0-1 ISOFIX". Le système de siège idéal pour les enfants de moins de 18 kilos (jusqu'à 4,5 ans). Pour l'utilisation de la fixation ISOFIX, il faut relier le siège pour enfant à un support, qui permet le montage dans la voiture. Ce siège pour enfant est homologué pour les groupes 0/1. Il peut donc être utilisé dès la naissance jusqu'à un poids de 18 kg, avec une fixation dans le sens inverse de la marche; avec une fixation dans le sens de la marche, l'homologation est valable pour 9 à 18 kg. Caractéristiques importantes : les sangles d'épaule sont réglables en hauteur et la coque peut être réglée dans six positions différentes. Les supports servant au montage du siège doivent être commandés à part.

B C



Le siège "Bobsy G2-3 Pro". Ce siège est conçu pour les enfants de trois à douze ans (15 à 36 kg). Il est composé d'un réhausseur à largeur réglable. L'enfant est parfaitement installé dans le siège de telle sorte que la ceinture se trouve près du corps et est correctement positionnée. La conception de ce siège offre la meilleure des protections possibles pour les enfants petits et plus grands. Le siège est réglable en hauteur et en inclinaison, offrant un confort maximal pendant les longs trajets. Les housses s'enlèvent et se lavent facilement. Le siège s'attache à l'aide de la ceinture trois points.

B C

De série

En option

B Beach

C Confortline

Peintures.

Pour que votre California soit protégé de manière optimale contre les effets mécaniques et chimiques, la carrosserie est d'abord galvanisée à chaud. Ensuite, nous appliquons plusieurs couches de peinture. Enfin, nous terminons par la couche de finition, résistante aux rayures.



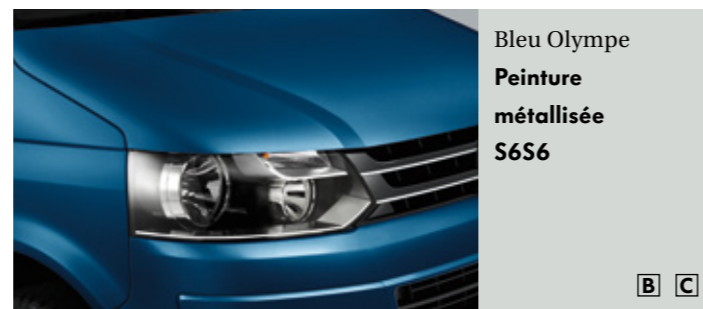
Blanc Candy
Peinture unie
B4B4



Rouge Salsa
Peinture unie
4Y4Y



Jaune Soleil
Peinture unie
M9M9



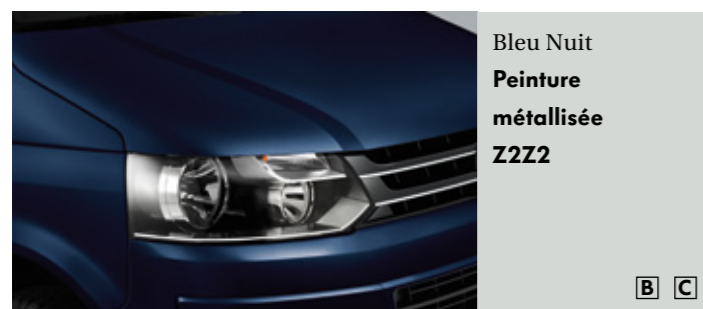
Bleu Olympe
Peinture métallisée
S6S6



Reflot d'Argent
Peinture métallisée
8E8E



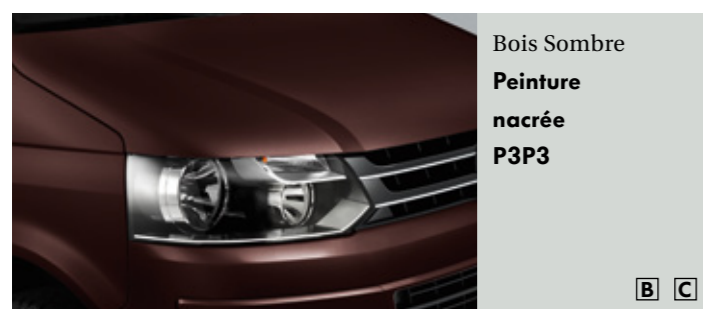
Beige Métal
Peinture métallisée
P8P8



Bleu Nuit
Peinture métallisée
Z2Z2



Gris Naturel
Peinture métallisée
M4M4



Bois Sombre
Peinture nacrée
P3P3



Noir Intense
Peinture nacrée
2T2T

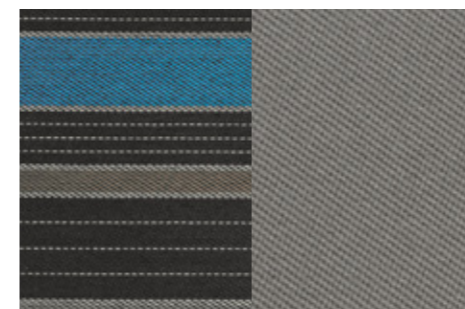


Brun Toffee
Peinture métallisée
4Q4Q

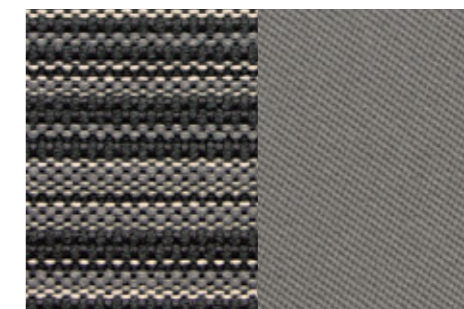


Selleries.

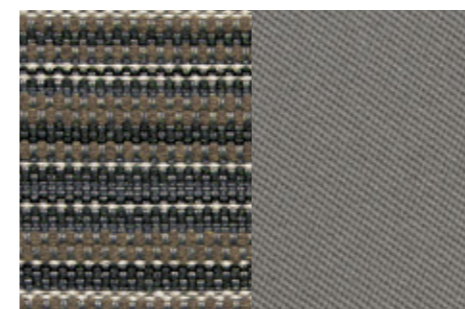
L'emploi de matériaux robustes et de qualité et un travail soigné sont des critères essentiels garantissant la pérennité des selleries. Par ailleurs, nous vous proposons plusieurs couleurs et motifs, qui sont soigneusement assortis aux équipements intérieurs et aux peintures.



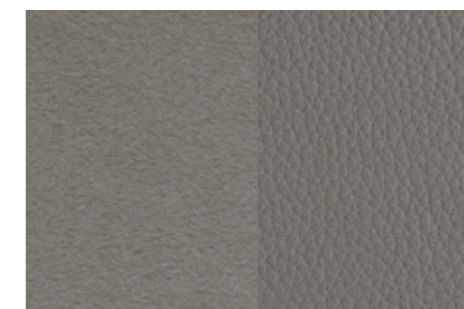
Takato
Bleu-Anthracite / Anthracite
Tissu RH



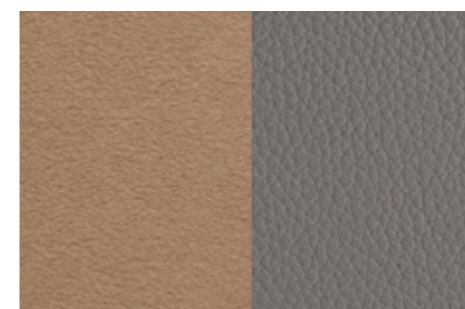
Kreta
Anthracite / Gris Classique
Tissu RL



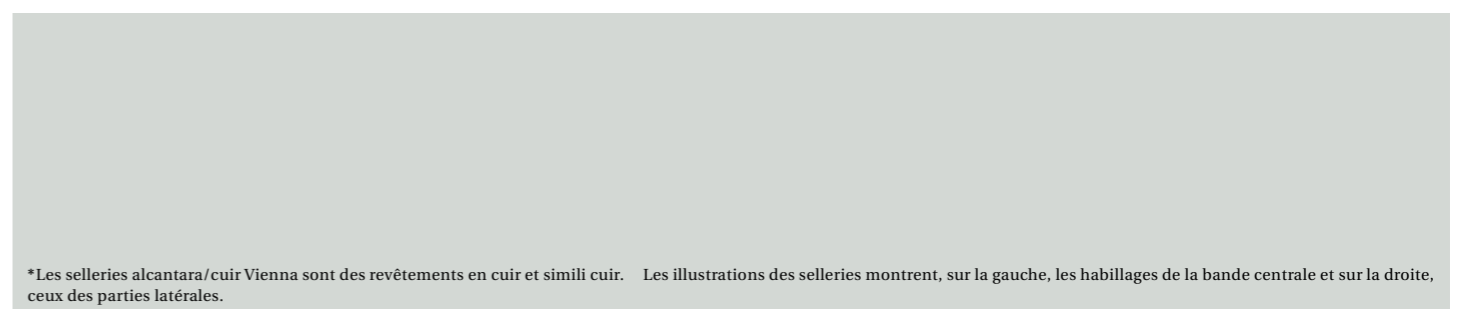
Kreta
Gris Chaud / Gris Classique
Tissu RG



Alcantara / Cuir Vienna*
Gris Classique / Gris Classique
Cuir ZJ



Alcantara / Cuir Vienna*
Melange / Gris Classique
Cuir LD
Peut entraîner un allongement du délai de livraison.



*Les selleries alcantara/cuir Vienna sont des revêtements en cuir et simili cuir. Les illustrations des selleries montrent, sur la gauche, les habillages de la bande centrale et sur la droite, ceux des parties latérales.

De série

Beach

En option

Confortline

Consommation de carburant / Emissions de CO₂.

Moteurs TDI / Moteurs Diesel	Capacité du réservoir env. 80 l	2,0-l-TDI (84 ch / 220 Nm)	2,0-l-TDI (84 ch / 220 Nm) Technologie BlueMotion	2,0-l-TDI (102 ch / 250 Nm)	2,0-l-TDI (114 ch / 250 Nm) Technologie BlueMotion
California Beach, California Confortline (84-ch-TDI et 84-ch-TDI avec la Technologie BlueMotion seulement pour le California Beach)					
Consommation de carburant, l/100 km*	avec boîte manuelle :	5-rapports	5-rapports	5-rapports	5-rapports
	urbain	9,7	8,6	9,7	8,6
	extra-urbain	6,3	6,1	6,3	6,1
	mixte	7,5	7,0	7,5	7,0
Emissions de CO₂ mixte, g/km*	avec boîte manuelle :	198	184	198	184

Moteurs Diesel	Capacité du réservoir env. 80 l	2,0-l-TDI (140 ch / 340 Nm)	2,0-l-TDI (140 ch / 340 Nm) Technologie BlueMotion	2,0-l-TDI (140 ch / 340 Nm) Technologie 4MOTION	2,0-l-TDI (140 ch / 340 Nm) 4MOTION	2,0-l-BiTDI (180 ch / 400 Nm)	2,0-l-BiTDI (180 ch / 400 Nm) 4MOTION
California Beach, California Confortline							
Consommation de carburant, l/100 km*	avec boîte manuelle :	6-rapports	6-rapports	6-rapports	6-rapports	6-rapports	6-rapports
	urbain	9,8	9,1	9,8	10,4	9,8	10,5
	extra-urbain	6,5	6,1	6,7	7,1	6,7	7,2
	mixte	7,7	7,2	7,8	8,3	7,8	8,4
	avec boîte automatique DSG :	DSG 7	DSG 7	–	–	DSG 7	DSG 7
urbain	10,4	9,5	–	–	10,2	11,1	
extra-urbain	6,9	6,7	–	–	6,9	7,5	
mixte	8,2	7,7	–	–	8,1	8,8	
Emissions de CO₂ mixte, g/km*	avec boîte manuelle :	203	189	206	219	205	221
	avec boîte automatique DSG :	216	203	–	–	214	232

*Les chiffres indiqués sur la consommation et les émissions de CO₂ ont été déterminés selon les procédés de mesures définis par la directive 80/1268/EEC dans sa version en vigueur. Ces données ne concernent pas un véhicule spécifique et ne font pas partie de l'offre. Elles visent simplement à permettre une comparaison entre types de véhicules. La consommation de carburant et les émissions de CO₂ d'un véhicule ne dépendent pas seulement de son rendement énergétique, mais aussi du comportement au volant et d'autres facteurs non techniques. Le dioxyde de carbone est le principal gaz à effet de serre responsable du réchauffement de la planète. Note selon la Directive 1999/94/CE dans la version actuellement en vigueur : Un guide de la consommation de carburant et des émissions de CO₂, contenant des données pour tous les modèles de véhicules particuliers neufs peut être obtenu gratuitement dans tous les points de vente dans l'Union Européenne.

Informations générales.

Toutes les peintures de carrosserie ne se combinent pas nécessairement avec toutes les selleries. Votre Distributeur Volkswagen Véhicules Utilitaires vous renseignera à ce sujet.

Les illustrations figurant dans ce document n'ont qu'une valeur indicative, car les couleurs imprimées ne peuvent être le reflet exact des coloris réels. Certains des véhicules présentés dans ce document sont dotés d'options ou d'équipements spécifiques disponibles avec un supplément de prix. Les éléments de décoration figurant sur les illustrations ne font pas partie des équipements de série. Les données fournies sur les équipements, l'aspect, les caractéristiques techniques et les coûts d'utilisation des véhicules correspondent aux informations connues au moment de la mise sous presse. Toutes les informations relatives aux équipements et aux caractéristiques techniques correspondent aux spécificités du marché français et peuvent être modifiées sans avis préalable. TDI® et 4MOTION® sont des marques déposées du Groupe Volkswagen en Allemagne et dans d'autres pays.

Cession et recyclage des véhicules hors d'usage.

Volkswagen Véhicules Utilitaires s'implique dans les défis de la société d'aujourd'hui et en tient compte dans l'ensemble des nouveaux produits de la marque. Ceci contribue naturellement à réduire l'impact sur l'environnement et les ressources. Tous les véhicules Volkswagen Véhicules Utilitaires neufs peuvent donc être recyclés jusqu'à 95 % et cédés gratuitement à cet effet dans les pays de l'Union Européenne, selon les dispositions de la législation nationale en vigueur.



CarePort, un service complet pour votre mobilité.

La mobilité ne supporte pas les interruptions. C'est pour cela que Volkswagen Véhicules Utilitaires s'investit en permanence pour que nos produits, dans le monde entier, soient toujours synonymes de fiabilité, de flexibilité et de très haute qualité. Notre offre de services CarePort s'inscrit parfaitement dans cette philosophie. En effet, CarePort vous garantit la sécurité à tous les niveaux. Ainsi vous bénéficiez d'une garantie de mobilité auprès de vos partenaires Volkswagen Véhicules Utilitaires, car nous accordons la priorité à vos besoins individuels. Vous choisissez parmi quatre modules les services qui correspondent exactement à vos besoins. Ni plus, ni moins. Parce que la mobilité ne supporte aucun compromis. Nous élargissons en permanence notre offre afin d'être en mesure de vous offrir le meilleur service possible. Renseignez-vous simplement chez votre Distributeur Volkswagen Véhicules Utilitaires.

Financement	Assurance	Service	Mobilité
Une gamme de produits de financement et de leasing proposée par Volkswagen Bank GmbH	Offre d'assurance	Contrat de garantie	Assistance et dépannage 24h/24, 7j/7
Crédit classique Crédit bail		Contrat d'entretien	Pendant la durée de vie du véhicule
Location longue durée Location avec option d'achat			
Abregio crédit Abregio location		Contrat de maintenance	Dans 29 pays d'Europe



Charteco, un concept devenu réalité !

Pour bon nombre d'entreprises, la responsabilité sociale et environnementale est devenue un axe incontournable de leur stratégie. Dans ce contexte, notre Groupe a souhaité apporter une réponse concrète aux réseaux de vente et d'entretien de l'automobile qui sont confrontés au problème des déchets, par la mise en place de véritables filières de recyclage. Cette stratégie a donné naissance au concept " Charteco ", qui est en somme un choix de partenariats avec des entreprises spécialisées dans la collecte, la valorisation et le recyclage des produits, matières ou déchets issus de l'automobile. Ainsi, sous le label " Charteco " chaque maillon de la chaîne peut apporter sa pierre à la construction de l'édifice. Imposer un code de conduite interne et sélectionner des fournisseurs plus respectueux de l'environnement, sont des initiatives devenues, depuis, des pratiques courantes pour notre Groupe.

Garanties.

Véhicule neuf garantie deux ans sans limitation de kilométrage.

En achetant un utilitaire Volkswagen, vous achetez un véhicule de grande qualité, fabriqué avec soin dans des usines qui comptent parmi les plus modernes au monde. Cette garantie de deux ans couvre tous les défauts de matériau ou de fabrication, sauf les pièces d'usure.

Peinture garantie trois ans.

Chez Volkswagen Véhicules Utilitaires, les travaux de peinture sont effectués en totalité par des automates. On obtient ainsi une qualité uniforme et durable. De plus, la peinture des véhicules neufs est garantie trois ans contre les défauts de produit ou d'application.

La garantie peinture couvre uniquement la carrosserie.

Les carrosseries de la gamme Volkswagen Véhicules Utilitaires sont garanties douze ans contre la corrosion et six ans pour l'Amarok.

Avant d'être laqués, les véhicules subissent d'innombrables traitements préventifs grâce auxquels leur carrosserie peut être garantie contre la corrosion d'origine interne.

Interventions d'atelier garanties deux ans.

Les interventions d'atelier sont effectuées à l'aide de techniques modernes par des mécaniciens qualifiés. C'est pourquoi le réseau Volkswagen Véhicules Utilitaires garantit ses réparations deux ans sans limite de kilométrage, sauf pièces d'usure.

Aide rapide et efficace.

Quel que soit votre problème, vous trouverez dans le réseau Volkswagen Véhicules Utilitaires une aide rapide et efficace. Chaque Partenaire Volkswagen Véhicules Utilitaires dispose d'un stock important de pièces de rechange d'origine. Un Express Service, disponible dans la plupart des sites, effectue, sans rendez-vous, les révisions et réparations de moins d'une heure.

Les accessoires.

Retrouvez dans l'Espace Equipements de votre Partenaire Volkswagen Véhicules Utilitaires tous les accessoires indispensables qui rendront vos voyages encore plus agréables et feront de votre utilitaire Volkswagen un véhicule unique.

Volkswagen Bank.

Organisme de financement dédié aux véhicules particuliers ou professionnels commercialisés en France par les Partenaires du réseau Volkswagen Véhicules Utilitaires, Volkswagen Bank, division de VOLKSWAGEN BANK GmbH, vous permet de financer et d'assurer votre véhicule dans les meilleures conditions. Choisir une solution Volkswagen Bank, c'est pour vous :

- Un interlocuteur unique pour le choix, la commande et le financement de votre véhicule
 - L'assurance d'une solution respectant les valeurs de qualité et de service Volkswagen Véhicules Utilitaires
 - Un Service Relations Clientèle à votre écoute
- Démarches simplifiées, gain de temps, confiance, facilitez votre vie d'automobiliste et optez, selon votre profil et vos besoins, pour l'une de nos solutions de financement : crédit classique, location avec option d'achat, crédit-bail et location longue durée.
- Un crédit vous engage et doit être remboursé. Vérifiez vos capacités de remboursement avant de vous engager.**

Sous réserve d'acceptation du dossier par Volkswagen Bank, division de VOLKSWAGEN BANK GmbH – SARL de droit allemand – Capital social : 318 279 200 - Succursale France : 266 avenue du Président Wilson – 93218 Saint-Denis La Plaine Cedex - RCS Bobigny 451 618 904 - Mandataires d'assurance et intermédiaire d'assurance n°ORIAS : 08 040 267 (www.orias.fr) et après expiration du délai légal de rétractation.

Volkswagen Véhicules Utilitaires assistance 24 h/24 - 7 j/7.

En cas de panne mécanique et sous réserve d'avoir respecté le plan d'entretien du constructeur, ce service assure une assistance comprenant le dépannage et dans certaines conditions, l'hébergement ou le prêt d'un véhicule de remplacement, et cela pour toute la durée de vie du véhicule. (cf. : conditions générales de la brochure Volkswagen Utilitaires Assistance).

TSI®, TDI®, 4MOTION®, ECOFUEL®, DSG®, BlueMotion® sont en Allemagne et dans d'autres pays des marques déposées d'entreprises de Volkswagen Group France S.A.

Le California

CALCAT0712 · Imprimé en France (Altavia Paris)

Sous réserve de modifications.

Edition : Juillet 2012

www.volkswagen-utilitaires.fr

Volkswagen Véhicules Utilitaires recommande **Castrol EDGE Professional**

Votre partenaire Volkswagen Véhicules Utilitaires



PEFC / 10-31-1247 - Imprimé sur du papier issu de forêts gérées durablement.