



Das Auto.*

Le nouveau California Comfortline



Appréciez les premiers rayons du soleil.





Si vous aimez la nature, vous avez naturellement à cœur de la respecter. Vous aimez les paysages sauvages, alors faites confiance à votre California il saura vous mener à destination. Les trois motorisations TDI® disponibles affichent une grande sobriété. Dotés de la technologie Common Rail, ces nouveaux moteurs consomment moins et émettent moins de CO₂, pour le plus grand bien de l'environnement et de vos finances. Avec une consommation moyenne de 7,5 litres aux 100 km pour le plus petit moteur TDI® de la gamme, le California est un champion de l'économie.

La nature est belle et indomptable.





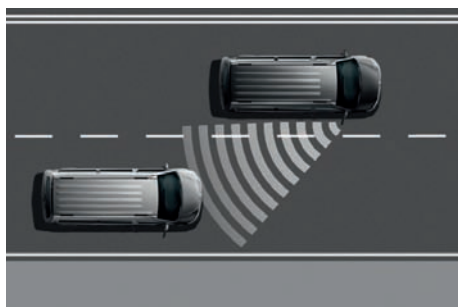
Certes, la nature est belle – mais elle nous réserve aussi des surprises : pluies battantes, chemins glissants et brouillards soudains. A bord du California, vous serez en sécurité grâce à son correcteur électronique de trajectoire (ESP) de série, incluant le système anti-blocage des roues (ABS) et le blocage électronique du différentiel (EDS). Les phares antibrouillard avec éclairage statique d'intersection ainsi que les airbags frontaux, latéraux et de tête de série pour le conducteur et le passager complètent le niveau de sécurité à bord.

Avec le California, tout est possible, en toute sécurité.

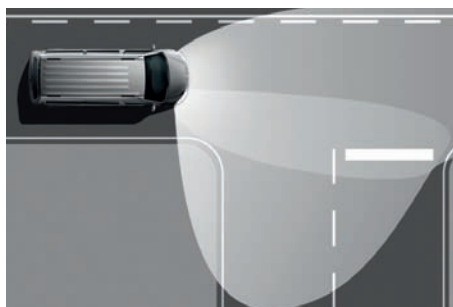
Ces systèmes de sécurité innovants sont là pour vous aider et vous protéger en cas d'accident. Le **régulateur de vitesse** maintient à partir de 30 km/h la vitesse de conduite que vous avez choisie. L'**aide au stationnement Rear Assist*** affiche à l'écran du système de radionavigation **RNS 510*** les images que lui envoie la caméra de recul, ce qui vous permet d'observer ce qui se passe à l'arrière.

Le **ParkPilot*** scanne l'environnement à l'arrière et à l'avant à l'aide de capteurs ultrasons, afin de vous faciliter les manœuvres de stationnement.

L'assistant avec fonctions **Coming-home*** et **Leaving-home*** allume automatiquement les feux dans l'obscurité, et éclaire les alentours du véhicule lorsque vous entrez et sortez.



Le système d'assistance au changement de trajectoire « **Side Assist** »* inclut des capteurs radars qui surveillent le trafic environnant. Lors d'un changement de voie le système détecte la présence d'un véhicule dans « l'angle mort », il avertit aussitôt le conducteur par un signal visuel qui s'affiche sur le rétroviseur extérieur.



Les **phares antibrouillard** avec éclairage statique d'intersection éclairent le bord intérieur de la chaussée. Ils vous aident à repérer à l'avance les dangers potentiels.



Avec la **caméra de recul « Rear Assist »*** vous pouvez visualiser la zone située à l'arrière de votre California sur l'écran du système de radionavigation RNS 510. Ainsi, vous effectuerez vos manœuvres en toute sécurité.

*Disponible en option.



01 Lors d'un freinage, le **répartiteur électronique de freinage (EBV)** empêche le blocage des roues arrière, afin d'assurer une tenue de route optimum.

02 L'**avertisseur de ceinture de sécurité** signale au chauffeur que sa ceinture n'est pas bouclée.

03 Le **correcteur électronique de trajectoire (ESP)** (avec système de maintien du véhicule en pente) et le **blocage électronique de différentiel (EDS)** permet, lors de situations critiques, de corriger la trajectoire en agissant sur le système de freinage. Le véhicule garde une excellente stabilité directionnelle.

04 Le **temoin d'alerte de perte de pression des pneus*** indique la différence de pression sur un pneu. Le symbole d'avertissement vous invite à vérifier dans les plus brefs délais la pression du pneu concerné.

05 Le **système d'antiblocage des roues (ABS)** empêche le blocage total des roues et améliore considérablement la tenue du véhicule en cas de freinage brusque.

06 L'**amplificateur de freinage d'urgence** détecte la vitesse d'actionnement de la pédale de frein. Ainsi il génère préventivement la pression de freinage nécessaire en cas de freinage d'urgence ou de réflexe.

Grâce au California, toutes les destinations s'offrent à vous.



Notre objectif : concevoir des moteurs qui consomment moins de carburant et émettent moins d'émissions polluantes afin de respecter l'environnement.

Tous les moteurs TDI sont équipés d'un filtre à particules, et satisfont aux exigences de la norme Euro5. Grâce à la technologie Common Rail, la pression d'injection est maintenue à une valeur constante pour toutes les soupapes, ce qui permet une injection uniforme du carburant. Le diesel est injecté dans la chambre de combustion à une pression allant jusqu'à 1.800 bars, sous la forme d'un brouillard extrêmement fin ; il est ensuite brûlé de manière régulière et efficace.

2,0 TDI 103 kW (140 ch)*

Avec ses 140 ch (103 kW) cette variante de motorisation vous donnera toute satisfaction pour effectuer de grands trajets. Ce moteur ne déroge pas aux nouvelles règles : pour l'environnement, les émissions de CO₂ et la consommation de carburant ont été nettement réduites par rapport aux modèles précédents. Ce moteur est disponible avec une boîte de vitesses à 6 rapports ou avec la nouvelle boîte de vitesses automatique à 7 rapports et double embrayage (DSG).

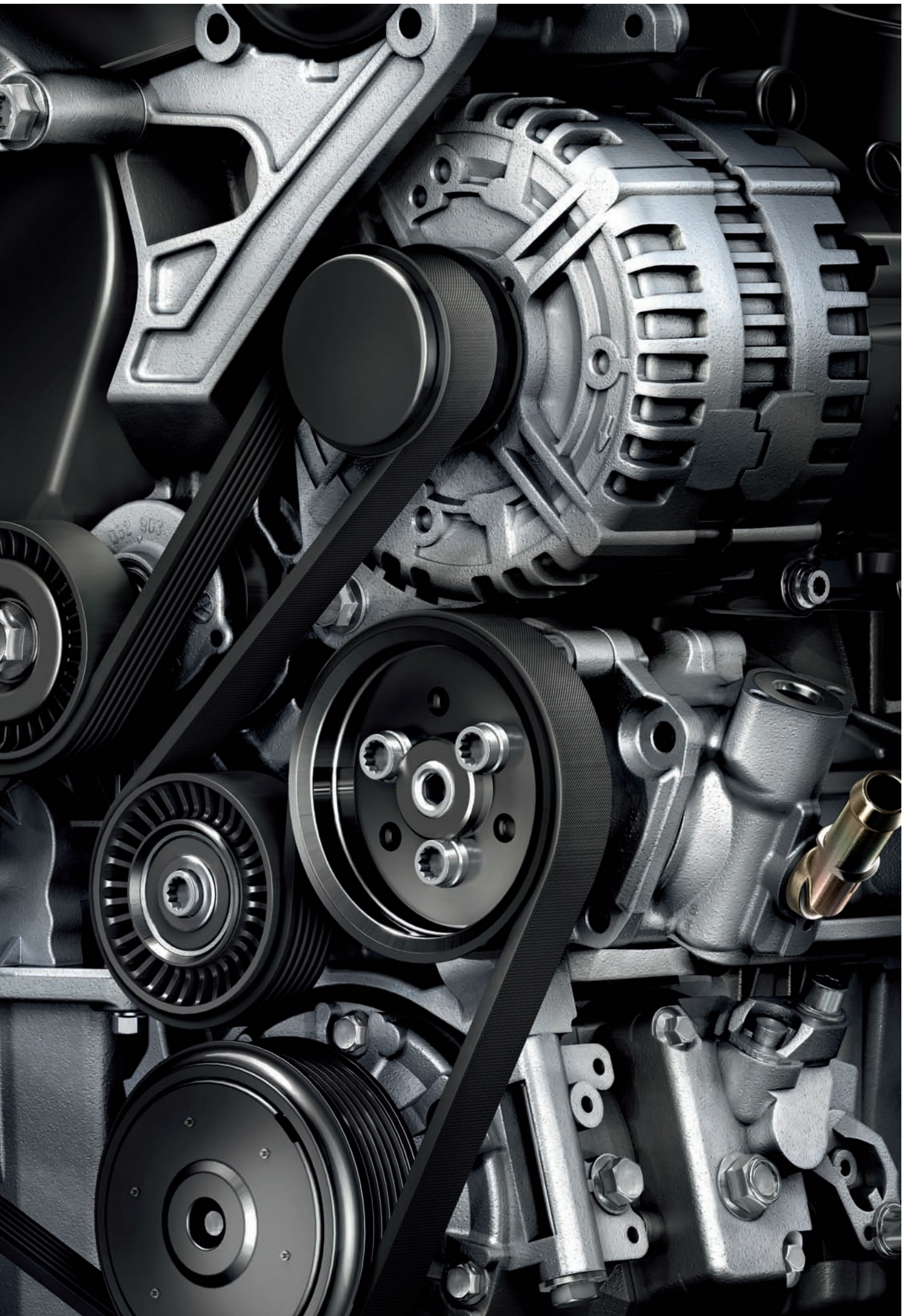
2,0 TDI 75 kW (102 ch)*

Le premier moteur TDI développe une puissance supérieure avec une même cylindrée. Ici aussi, les émissions de CO₂ et la consommation en carburant ont été réduites et la puissance a été nettement améliorée.

La transmission de la puissance est réalisée par une boîte de vitesses manuelle à 5 rapports.

2,0 BiTDI 132 kW (180 ch)*

Doté d'une technologie innovante, ce moteur est l'excellence même pour le California. Dans la motorisation BiTDI, deux turbocompresseurs génèrent une très haute puissance et vous donnent un pur sentiment de plaisir lorsque le couple atteint son maximum de 400 Nm. Le résultat est tellement surprenant que vous ne trouverez plus personne pour affirmer que mobil home et conduite sportive sont incompatibles. Vous avez le choix entre une boîte de vitesses manuelle à 6 rapports et une boîte de vitesses automatique à 7 rapports et double embrayage (DSG). Ce moteur est proposé aussi, pour la première fois, avec le double embrayage DSG et système 4MOTION (Non disponible au Lancement).



California : laissez la place à vos envies.

Les plus beaux endroits sont toujours devant vous. Mais avant d'y arriver, tout peut se produire : des pistes boueuses, des chemins caillouteux, des côtes à franchir, des chutes de neige ou des averses.

Avec le California rien ne vous arrêtera grâce à la transmission intégrale 4MOTION (disponible en option). Si une roue perd de l'adhérence – que ce soit en raison des intempéries ou des irrégularités du sol, le système 4MOTION intervient et répartit le couple moteur entre l'essieu avant et l'essieu arrière afin d'assurer un maximum d'adhérence du véhicule. Cela signifie pour vous une conduite en toute sécurité, qui vous permettra de vous jouer des pentes jusqu'à 37° de dénivelé, ou des passages de gué jusqu'à 30 cm de profondeur.

4MOTION



1) Mesure effectuée avec un chargement maximum et une vitesse de 30 km/h max.
 2) Mesure effectuée avec un moteur 2,0-l-TDI de 132 kW et un poids total du véhicule de 3000 kg. Les informations sur les émissions de CO₂ et la consommation de carburant ainsi que les motorisations disponibles selon les modèles sont indiquées aux pages 12 et 13.
 3) Mesure effectuée avec un équipement de série et un chargement maximum.

Garde au sol¹⁾



Aptitude en côte³⁾



Angle de rampe³⁾



Angle d'attaque²⁾



Consommations / Emissions de CO₂.

Consommation (l/100 km) et émissions de CO₂ en cycle mixte (g/km) avec boîte manuelle. Contenance du réservoir : environ 80 l

Moteur/ Modèle	2 l TDI (75 kW) 102 ch Traction avant	2 l TDI (103 kW) 140 ch Traction avant	2 l TDI (103 kW) 140 ch 4MOTION	2 l TDI (132 kW) 180 ch Traction avant
-------------------	---	--	---------------------------------------	--

California Comfortline

Cycle urbain	9,7	9,8	10,2	10,2
Cycle extra-urbain	6,3	6,5	7,2	6,6
Cycle mixte	7,5	7,7	8,3	7,9
Emissions de CO ₂ cycle mixte	198	203	219	209

Consommation (l/100 km) et émissions de CO₂ en cycle mixte (g/km) avec boîte automatique DSG. Contenance du réservoir : environ 80 l

Moteur/ Modèle	2 l TDI (103 kW) 140 ch Traction avant	2 l TDI (132 kW) 180 ch Traction avant
-------------------	--	--

California Comfortline

Cycle urbain	10,1	10,5
Cycle extra-urbain	7,1	6,9
Cycle mixte	8,2	8,2
Emissions de CO ₂ cycle mixte	217	217

Les chiffres indiqués sur la consommation et les émissions de CO₂ ont été déterminés selon les procédés de mesures définis par la directive 80/1268/EEC dans sa version en vigueur. Ces données ne concernent pas un véhicule spécifique et ne font pas partie de l'offre. Elles visent simplement à permettre une comparaison entre types de véhicules. La consommation de carburant et les émissions de CO₂ d'un véhicule ne dépendent pas seulement de son rendement énergétique, mais aussi du comportement au volant et d'autres facteurs non techniques. Le dioxyde de carbone est le principal gaz à effet de serre responsable du réchauffement de la planète.

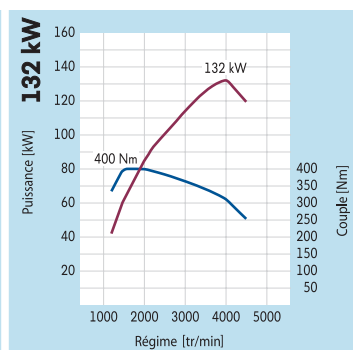
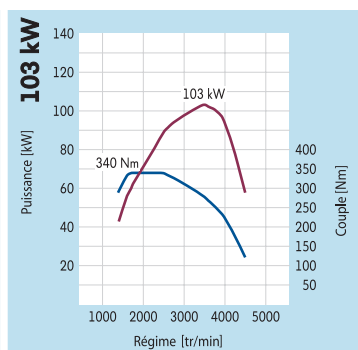
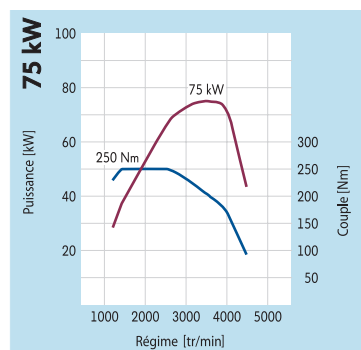
Caractéristiques techniques.

Moteurs Diesel

	Moteur 2 TDI 102 ch (75 kW)	Moteur 2 TDI 140 ch (103 kW)
Alimentation / Type d'alimentation	Common-Rail à injection directe	Common-Rail à injection directe
Nombre de cylindres	4	4
Cylindrée en cm ³	1968	1968
Puissance en Kw à tr/min	75 à 3500	103 à 3500
Couple max. en Nm à tr/min	250 à 1500 - 2500	340 à 1750 - 2500
Directive antipollution EU	715/2007 EU 5	715/2007 EU 5
Boîte manuelle	5 vitesses	6 vitesses
Boîte DSG	Non disponible	DSG 7 en option
4MOTION (avec boîte manuelle 6 vitesses)	Non disponible	Disponible en option
Type de carburant	Diesel, selon DIN EN 590	Diesel, selon DIN EN 590

Moteurs Diesel

	Moteur 2 TDI 180 ch (132 kW)
Alimentation / Type d'alimentation	Common-Rail à injection directe
Nombre de cylindres	4
Cylindrée en cm ³	1968
Puissance en Kw à tr/min	132 à 4000
Couple max. en Nm à tr/min	400 à 1500 - 2000
Directive antipollution EU	715/2007 EU 5
Boîte manuelle	6 vitesses
Boîte DSG	DSG 7 en option
4MOTION (avec boîte manuelle 6 vitesses)	Non disponible au lancement
Type de carburant	Diesel, selon DIN EN 590



Les peintures.



Blanc Candy
Peinture unie
B4B4



Rouge Salsa
Peinture unie
4Y4Y



Bleu Olympe
Peinture métallisée
S6S6



Vert Fresco
Peinture métallisée
3P3P



Beige Métal
Peinture métallisée
P8P8



Reflet d'Argent
Peinture métallisée
8E8E



Gris Naturel
Peinture métallisée
M4M4



Bleu Nuit
Peinture métallisée
Z2Z2

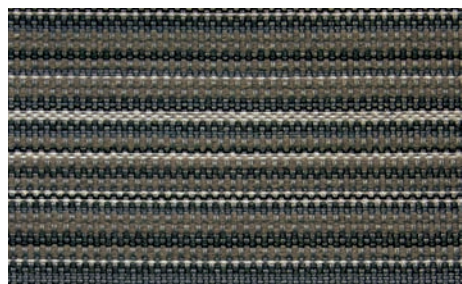


Noir Intense
Peinture nacrée
2T2T



Bois Sombre
Peinture nacrée
P3P3

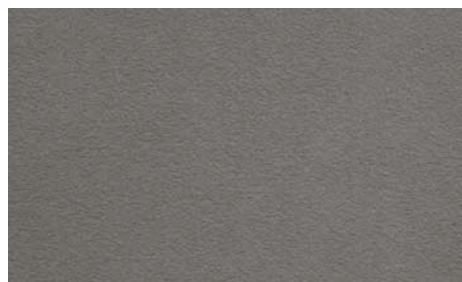
Les selleries.



Gris Chaud
Tissu
Kreta
RG



Anthracite
Tissu
Kreta
RL



Gris Classique
Cuir
Vienna / Alcantara
ZJ

Toutes les peintures de carrosserie ne se combinent pas nécessairement avec toutes les selleries. Votre Distributeur Volkswagen vous renseignera à ce sujet.

Les illustrations figurant dans ce document n'ont qu'une valeur indicative, car les couleurs imprimées ne peuvent être le reflet exact des coloris réels. Certains des véhicules présentés dans ce document sont dotés d'options ou d'équipements spécifiques disponibles avec un supplément de prix. Les éléments de décoration figurant sur les illustrations ne font pas partie des équipements de série. Les données fournies sur les équipements, l'aspect, les caractéristiques techniques et les coûts d'utilisation des véhicules correspondent aux informations connues au moment de la mise sous presse. Toutes les informations relatives aux équipements et aux caractéristiques techniques correspondent aux spécificités du marché français et peuvent être modifiées sans avis préalable. TDI® et 4MOTION® sont des marques déposées du Groupe Volkswagen en Allemagne et dans d'autres pays.

Cession et recyclage des véhicules hors d'usage

VOLKSWAGEN s'implique dans les défis de la société d'aujourd'hui et en tient compte dans l'ensemble des nouveaux produits de la marque. Ceci vaut naturellement aussi pour la protection de l'environnement et des ressources. Tous les véhicules VOLKSWAGEN neufs peuvent donc être recyclés de manière écologique et cédés gratuitement à cet effet dans les pays de l'Union Européenne, selon les dispositions de la législation nationale en vigueur.

Le nouveau California Confortline

VUFLYCAL0909 • Imprimé en France (Dridé)

Sous réserve de modifications.

Edition : septembre 2009

Internet: www.volkswagen.fr

Volkswagen Utilitaires recommande 

* La voiture