

C  
A  
M  
P  
I  
N  
G  
-  
C  
A  
R  
S

2020

# Freedom is my life.

SUNLIGHT

S  
U  
N  
L  
I  
G  
H  
T



MADE IN GERMANY

**Sunlight** 





**LA LIBERTÉ** c'est tout simplement partir et prendre la route. Nos camping-cars Sunlight sont des compagnons fiables et fidèles qui sont toujours parfaitement préparés à toute action spontanée que vous auriez envie de mener.

**2020**

Ce voyage a commencé il y a 15 ans pour Sunlight. Notre envie de développement et de découverte est resté aussi intense qu'au premier jour.



**CC**

**Camping-Cars**

Découvrir  
**MANIABLE ET SPONTANÉ,  
CAR LES PLUS  
BEAUX ENDROITS NE  
FIGURENT DANS  
AUCUN GUIDE DE VOYAGE.**

SUNLIGHT



# SE SENTIR



En plein  
air



comme à  
l'intérieur

# CHEZ SOI



# Le profilé.



CAMPING-CARS - MODELES

Le modèle profilé est polyvalent, confortable, moderne et pratique. En même temps, il est si dynamique et sportif qu'il peut être conduit en toute confiance et de manière détendue pour franchir n'importe quel col alpin, ou tout autre lieu de prédilection en bord de mer.



*Dynamique et maniable*



# La capucine.



La transition harmonieuse entre la cabine de conduite et la zone d'habitation, ainsi que l'agencement bien pensé, crée une sensation d'espace extraordinaire. Et ce, sans alourdir le véhicule : Il reste fin, élégant et maniable.

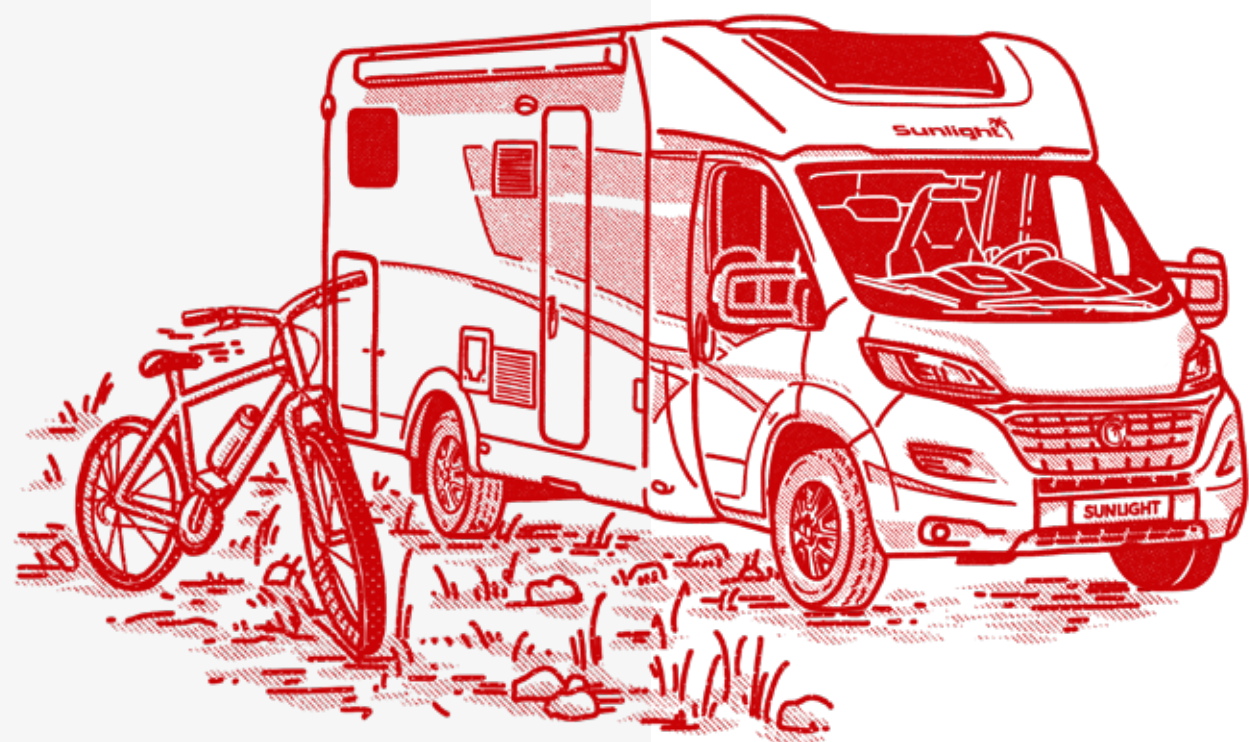


Dans la capucine, les couchages sont placés en hauteur, au-dessus de la cabine de conduite. L'espace de vie est ainsi nettement plus spacieux et confortable - et offre beaucoup de zones de stockage et rangements supplémentaires. C'est pourquoi la capucine est aussi la solution idéale pour les familles en particulier.



# L'intégral.

Découvrir  
**MONTAGNE, MER  
ET BIEN PLUS ENCORE :  
DES SITES GRANDIOSES  
VOUS ATTENDENT  
APRES CHAQUE VIRAGE.**



SUNLIGHT

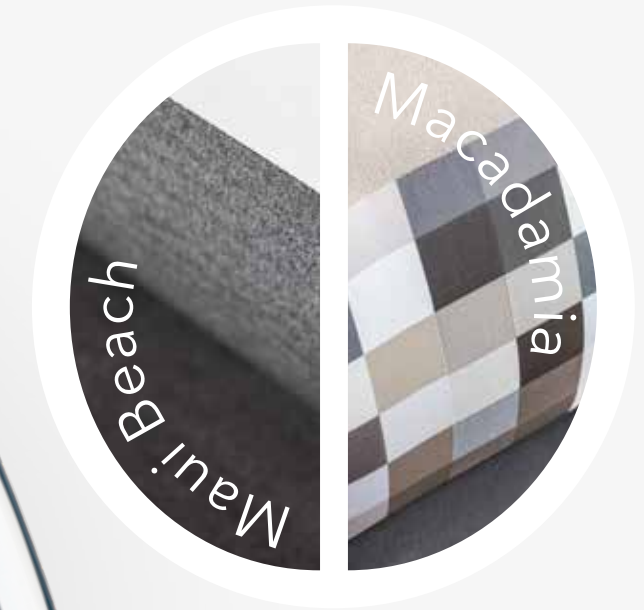
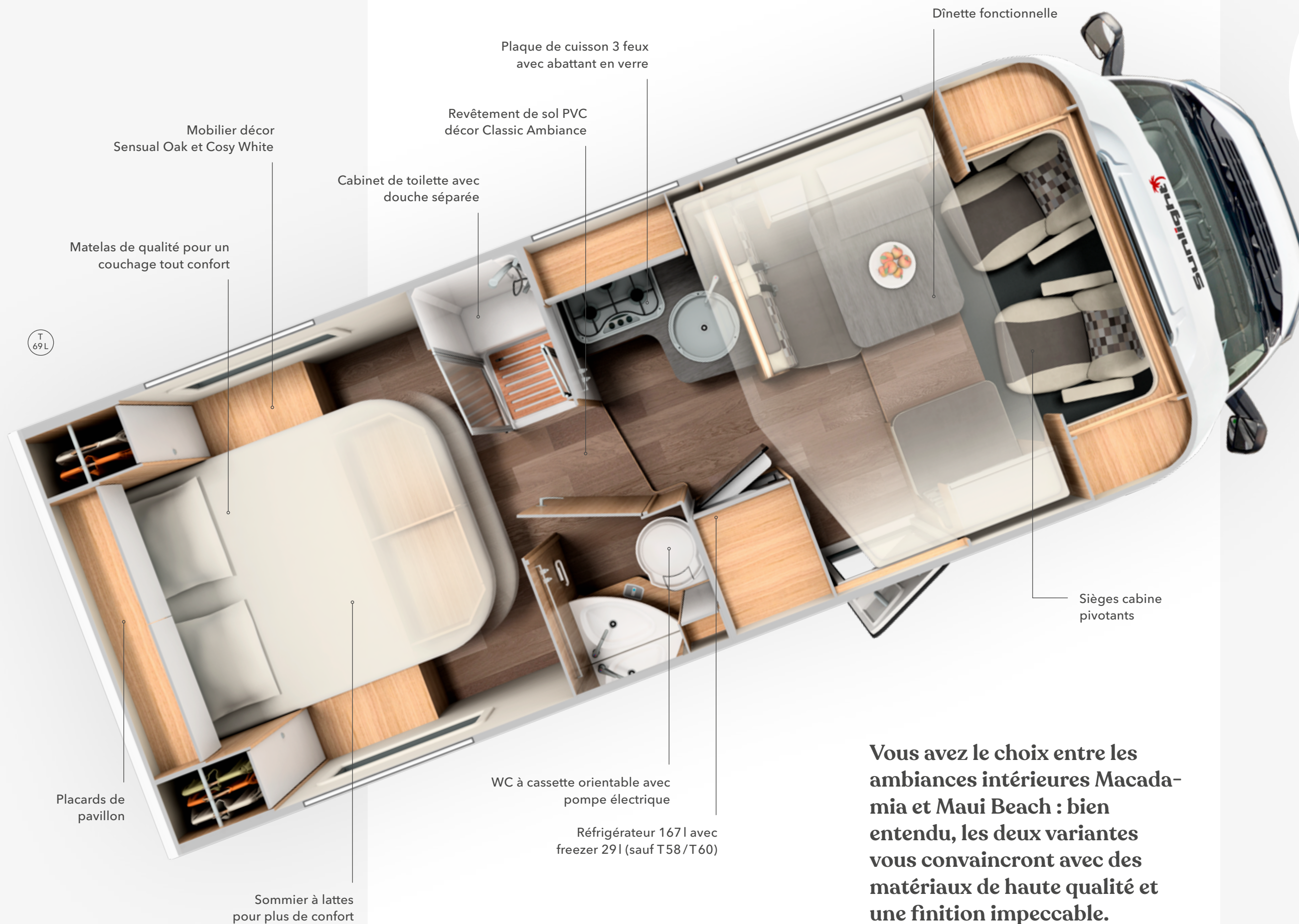


# Parfait à l'extérieur et à l'intérieur.

**VUES  
360°**  
disponibles sur  
[sunlight.de/fr](http://sunlight.de/fr)

## AMBIANCES INTÉRIEURES

CAMPING-CARS - AMBIANCES INTÉRIEURES



### HABITATION

Il ne faut pas seulement « bricoler » pour mettre au point des solutions intelligentes : il faut aussi « expérimenter » les choses concrètement. Lorsque la théorie et la pratique sont combinées, on aboutit aux meilleures solutions.

### ESPACE NUIT

Lit central, individuel, double, longitudinal ou transversal. En fonction du modèle, Sunlight propose différentes versions de couchages, avec des sommiers à lattes et des matelas de haute qualité.

### ESPACE BAIN

On ne peut guère faire mieux : le cabinet de toilette est parfaitement conçu et offre à côté de la douche, du lavabo et du WC à cassette, énormément d'espace de rangement.

### CUISINE

Électroménager de qualité, agencement pratique, mise en œuvre formidable. Réfrigérateur, plaque de cuisson trois feux, évier en inox et plans de travail ergonomiques : rien ne manque dans la cuisine Sunlight, si ce n'est un cuisinier.

**Vous avez le choix entre les ambiances intérieures Macadamia et Maui Beach : bien entendu, les deux variantes vous convaincront avec des matériaux de haute qualité et une finition impeccable.**

CAMPING-CARS - AMBIANCES INTÉRIEURES





SUNLIGHT



Se détendre  
**RENTREZ CHEZ SOI A LA  
FIN DE LA JOURNÉE.**

# Partir avec sa maison.

*Se sentir chez soi à bord*

Un agencement intérieur développé pour tous ceux qui adorent l'espace et le bien-être.



CAMPING-CARS - HABITATION

CAMPING-CARS - HABITATION



Faire un grand périple et bénéficier d'une liberté de mouvement, d'aménagement et d'épanouissement.





T  
58



Plus qu'un simple atout : le camping-car spacieux permet admirablement de cuisiner, de se dorloter et de jouer aux cartes par mauvais temps.



**Un lieu de refuge où le ciel ne va certainement pas vous tomber sur la tête.**



Rail multiflex pratique pour accrocher les ustensiles de cuisine.





*Créer de l'espace*

Générosité alliée à un travail de précision. En un tour de main, notre camping-car se transforme en un salon des plus confortables avec des solutions d'espace pratiques et un aménagement de haute qualité.

**Vous découvrirez immédiatement certains équipements astucieux, et d'autres que plus tard ; mais ils sont tous très pratiques.**





**Tout est judicieusement conçu et merveilleusement cohérent : dans l'ensemble et dans les petits détails.**



**PRISE USB**

La prise USB est pratique pour recharger les smartphones ou les tablettes



**ÉCLAIRAGE LED**

Éclairage indirect à LED sous les placards de pavillon.



**SIÈGES PIVOTANTS À 180°**

Les sièges conducteur et passager complètent en un tour de main la dînette.

Ambiance intérieure Maui Beach



# ENSEMBLE

Une aire  
de jeux



devant  
sa porte



# DANS LA NATURE

# Savourez où et quand vous voulez.



**Beau mais également pratique : parce que vous ne mangez pas seulement avec vos yeux.**



Une cuisine parfaitement équipée : des tiroirs et des placards de pavillon spacieux avec système de fermeture Soft-Close, un grand évier rond en inox avec couvercle en verre et des appareils encastrables de qualité.



**Bon appétit**

Convivialité assurée : cuisiner, manger, voyager ensemble.

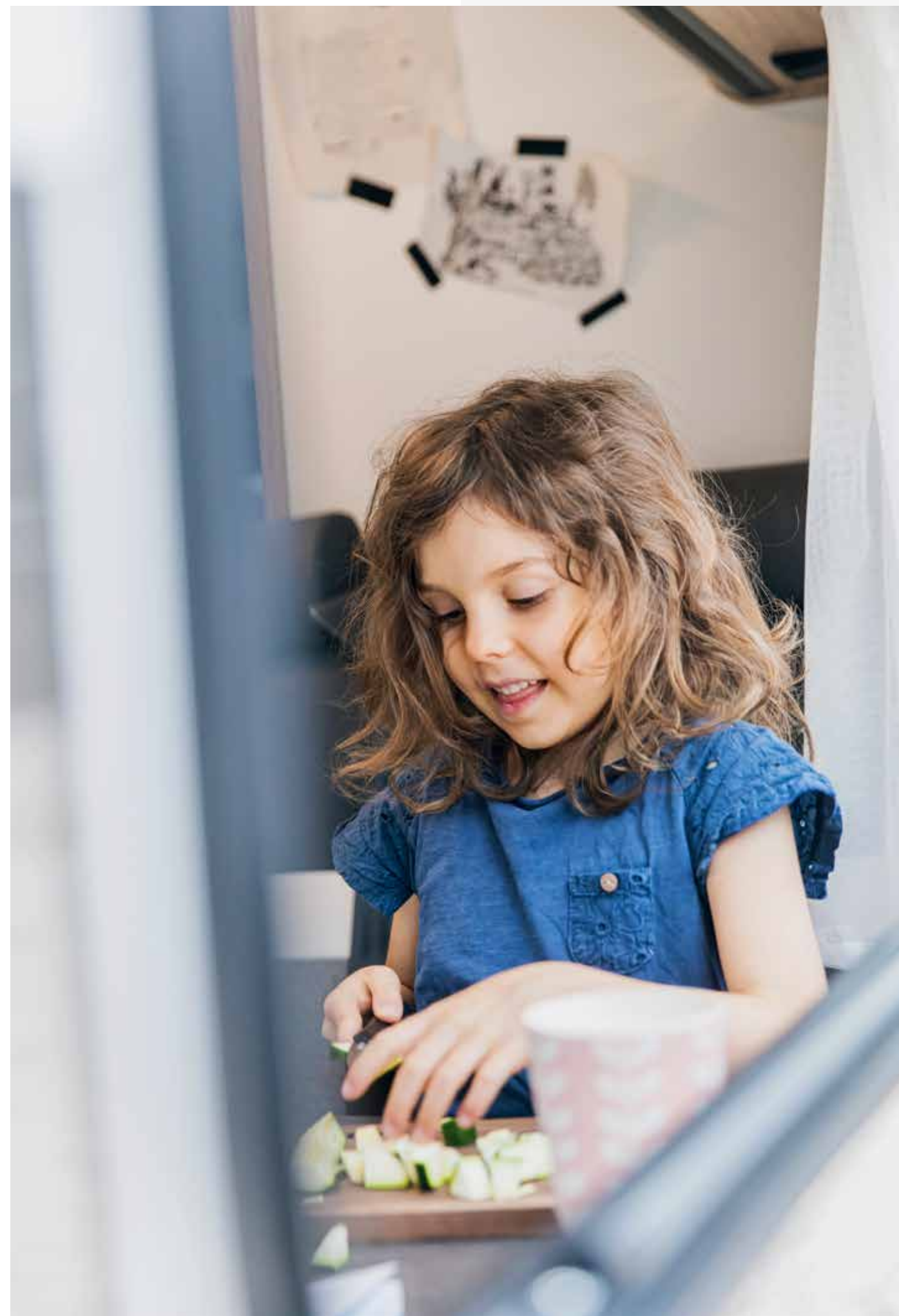




Lorsque la cuisine vous apporte tellement de plaisir, vous n'avez pas envie d'aller au restaurant. Vaisselle et épices, sucré et salé : tout est à portée de main, en sûreté et bien rangé.



**Une cuisine spacieuse permet de concocter de délicieux repas.**





Le piment de la vie :  
rien n'est plus agréable  
qu'un road trip bien  
assaisonné.



**CONSOMMATION ÉLECTRIQUE**

Appareils efficaces à faible consommation d'énergie



**RÉFRIGÉRATEUR**

Grand réfrigérateur de 167l avec freezer de 29l (sauf T58/T60).



**PLAQUE DE CUISSON À 3 FEUX**

avec grille en fonte et couvercle en verre.

SUNLIGHT



S'immerger  
**UN CADRE  
MERVEILLEUX, ET  
NOUS SOMMES  
EN PLEIN MILIEU.**



Repos bien mérité à la fin de la journée : des matelas de qualité, une ambiance apaisante et les différentes possibilités de couchage permettent à chacun de jouir d'un sommeil réparateur.



# Prendre du repos.



**Très belle et incroyablement pratique : votre chambre à coucher Sunlight s'adapte à vos souhaits.**





**Monter en toute sécurité :  
petits et grands seront conquis  
par les lits situés en hauteur.**



Faites de beaux rêves

De l'éclairage à la moustiquaire, tout est conçu pour vous offrir un sommeil bienfaisant.



**Un lit pour combler les souhaits de chacun : transversal ou longitudinal, en haut ou en bas, séparément ou ensemble.**



UNE AÉRATION OPTIMISÉE.  
Les baies avec double vitrage disposent d'un store occultant et d'une moustiquaire (à l'exception de la baie du cabinet de toilette)





Exigence élevée : seuls des matériaux de haute qualité ont été utilisés dans le cabinet de toilette.

## Notre offre bien-être.



**Nous sommes constamment sur la route et savons ce dont nous avons besoin. Nous sortons des sentiers battus, sommes créatifs, et trouvons de nouvelles solutions.**



**Bien et rafraîchissant**

Nos Sunlight offrent des rangements judicieux et un espace de stockage généreux. Des petits détails deviennent parfois de formidables solutions d'espace. C'est ce que montre entre autre la salle de bain où la douche, le lavabo et le WC à cassette sont conçus de manière multifonctionnelle.



**Tout est à sa place.**

CAMPING-CARS - ESPACE BAIN



**CABINET DE TOILETTE VARIO**  
 Tout est une question de place : de nombreux éléments sont orientables, réglables et peuvent être dissimulés.



**Vélo et planche, grands bagages et une chemise de plus : dans nos Sunlight, tout trouve vraiment sa place.**



CAMPING-CARS - RANGEMENTS





Se détendre  
**LORSQU'ON SE  
SENT CHEZ SOI  
SUR DES TERRES  
INCONNUES.**

SUNLIGHT



# LE MOMENT



Avec plein  
d'attentes



Riche en  
événements

# DE PARTIR



# La liberté de création.

De la couleur à l'aménagement intérieur, vous pouvez configurer votre Sunlight exactement selon vos goûts.



Pare-chocs arrière avec parties thermoformées montantes

Lanterneau panoramique de cabine

Grille de la calandre en finition noire brillante



Stickage Sunlight Active

Feux de jour LED

Parois latérales en tôle lisse gris métallisé

Phares avec cadre noir

Jantes aluminium 16" Fiat

SUNLIGHT



Arriver

# FAIRE CE QUE L'ON VEUT, OU L'ON VEUT

# Les implantations.

Découvrez la gamme complète de nos véhicules.



## CAPUCINES



Long. 660 cm, larg. 232 cm, haut. 314 cm

**A 68**  
Places carte grise +   
Couchages



Long. 725 cm, larg. 232 cm, haut. 314 cm

**A 70**  
Places carte grise +   
Couchages



Long. 720 cm, larg. 232 cm, haut. 314 cm

**A 72**  
Places carte grise +   
Couchages



## INTEGRAUX



Long. 698 cm, larg. 232 cm, haut. 293 cm

**I 67 S**  
Places carte grise   
Couchages



Long. 741 cm, larg. 232 cm, haut. 293 cm

**I 68**  
ZPlaces carte grise +   
Couchages



Long. 698 cm, larg. 232 cm, haut. 293 cm

**I 69 S**  
Places carte grise   
Couchages



Long. 741 cm, larg. 232 cm, haut. 293 cm

**I 69 L**  
Places carte grise +   
Couchages

## PROFILÉS



Long. 595 cm, larg. 232 cm, haut. 290 cm

**T 58**  
Places carte grise   
Couchages



Long. 595 cm, larg. 232 cm, haut. 290 cm

**T 60**  
Places carte grise   
Couchages



Long. 680 cm, larg. 232 cm, haut. 290 cm

**T 64 \***  
Places carte grise +   
Couchages



Long. 696 cm, larg. 232 cm, haut. 290 cm

**T 65 \***  
Places carte grise +   
Couchages



Long. 690 cm, larg. 232 cm, haut. 290 cm

**T 66**  
Places carte grise   
Couchages



Long. 696 cm, larg. 232 cm, haut. 290 cm

**T 67 S \***  
Places carte grise   
Couchages



Long. 735 cm, larg. 232 cm, haut. 290 cm

**T 67 \***  
Places carte grise +   
Couchages



Long. 740 cm, larg. 232 cm, haut. 290 cm

**T 68 \***  
Places carte grise +   
Couchages



Long. 697 cm, larg. 232 cm, haut. 290 cm

**T 69 S \***  
Places carte grise   
Couchages



Long. 740 cm, larg. 232 cm, haut. 290 cm

**T 69 L \***  
Places carte grise +   
Couchages



\* lit de pavillon en option

Accepter  
**PRENDRE CHAQUE  
VIRAGE, CAR LA VIE  
N'EST JAMAIS SIMPLE.**

SUNLIGHT



# PARTIR



Toujours ou-  
verts



à la  
nouveau

# ENSEMBLE

Famille et vélo

# NOTRE VIE, C'EST DE LA FOLIE.

Oli Dorn vit son rêve de vététiste professionnel,

mais uniquement lorsque sa famille l'accompagne.



Oli, tu passes bien plus de la moitié de l'année loin de chez toi, la région de l'Allgäu : tu es le genre de gars qui ne tient pas en place ?

**OLI** Non, je ne crois pas. Je suis très curieux des cultures, des gens et les lieux, mais je ne suis pas un gars inquiet ou constamment dans l'agitation. C'est mon métier et j'aime simplement être tout le temps sur la route parce que j'ai souvent ma base, ma maison, à mes côtés : ma famille.

Le camping-car est la possibilité parfaite - et en fait la seule - de combiner ces deux pôles : famille et métier. Notre vie, c'est parfois de la folie.

Ta petite amie Lisa, ton petit garçon Nino et Balu, ton chien, se déplacent habituellement avec toi. Vous adorez ça ?

**OLI** Absolument. Lisa voit davantage de choses que moi, car je suis habituellement sur les pistes cyclables. Pour Nino, c'est la meilleure façon de grandir et Balu l'apprécie plutôt.

Pourquoi est-ce si parfait pour Nino ?

**OLI** D'une part, cela lui permet de grandir beaucoup dans la nature. Si le temps n'est pas orageux, il veut sortir. Jouer dans la boue, pelleter du sable avec son excavatrice ou découvrir des insectes dans l'herbe. Nino a toujours obstinément voulu grimper sur mon vtt, maintenant il pédale déjà sur son propre vélo.

Pour moi, c'est toujours un bon signe quand les enfants n'ont pas besoin de beaucoup de jouets. Nino se contente de peu à ce niveau-là. Et je trouve aussi très bien qu'il s'intéresse à mes vélos. Il peut constamment rester assis là et tout examiner.



Et Balu le surveille ?

**OLI** Ils sont tous deux inséparables. Lorsque Nino mange un bretzel, il va sans dire que Balu en reçoit la moitié. Et Balu ne le quitte jamais des yeux. C'est aussi génial que pendant les voyages, tous les deux ne craignent pas l'inconnu. Il se sentent partout à l'aise. Si Balu se rend compte que des personnes font partie de notre entourage, il les accueille tout de suite dans le clan.

Est-ce qu'il y a assez de place pour vous dans le T67S en tant que petite famille avec chien ?

**OLI** Absolument. Même s'il pleut et si on est souvent dans le camping-car. Notre lit devient alors l'aire de jeux de Nino pendant la journée. Les baies sont à côté du lit pour qu'il puisse voir dehors et découvrir ce qui s'y passe. À un moment où un autre, il découvre une flaque d'eau, alors il veut absolument sortir pour se salir un maximum.

Et dans le camping-car lui-même ?

Y restent-ils aussi volontiers tous les deux ?

**OLI** Oui, bien sûr. Pendant la conduite, Balu est couché entre les sièges parce qu'il a besoin de savoir ce qui se passe. Sinon il reste sous la table où il a la porte et tout ce qui se passe dans son champ de vision. Car c'est un vrai chien de garde.



Et quel est le coin préféré de Nino ?

**OLI** A 100% la cabine de conduite. C'est fabuleux pour lui s'il peut rester à l'avant sur mes genoux et tourner le volant - mais bien sûr pas pendant la conduite ... C'est stupéfiant de le voir s'intéresser à tout. Il reste assis et tente de toucher la boîte de vitesses, et sait comment faire marcher les essuie-glace. Vélos, camping-car et chien - voilà ses centres d'intérêt.



D'une manière générale, on dirait que cela ressemble à une vie de rêve pour vous ...

**OLI** Eh bien, je pense que ce mode de vie nous correspond tout simplement parfaitement, car nous l'apprécions tous et nous constituons une véritable unité. Je suis à la fois un homme qui a le sens de la famille et un voyageur. Je ne peux qu'être reconnaissant que Lisa soit exactement comme moi - et bien sûr Balu et Nino aussi. Nous ne sommes certainement pas dans la norme. Mais nous avons toujours voulu goûter à la vie aussi intensément que possible, et ce, ensemble. Et nous avons trouvé la meilleure façon de le faire avec notre maison roulante. Effectivement, c'est en quelque sorte une vie de rêve.

# UNE VÉRITABLE



Pour  
petits



et  
grands

# AVENTURE





Ralentir  
**FAIRE DU SPORT, JOUER,  
FAIRE UN BARBECUE ET SE  
DÉTENDRE. ÊTRE ENSEMBLE,  
TOUT SIMPLEMENT.**

SUNLIGHT



# Fonctionnel.

Les camping-cars Sunlight sont pourvus de nombreux équipements. Nos points forts montrent que nous savons ce qui est important : aménagement pratique et sûr, astucieux et confortable.

CAMPING-CARS - POINTS FORTS



Eclairage indirect



Plaque de cuisson 3 feux avec abattant en verre



Tiroirs avec fermeture Softclose



Moustiquaire de porte



Coffre à gaz



Prise dans soute arrière



Marchepied électrique



Toit et face arrière polyester

# L'ÉQUIPE SUNLIGHT SUIT

De nouvelles approches, l'expérience personnelle et de solides fondations : L'équipe explique ce qui caractérise Sunlight.

**De nombreux collègues,  
une seule équipe,  
100 % d'engagement**



POUR EN SAVOIR PLUS, REUNDEBETHV OUS SUR WWW.SUNLIGHT.DE/FR



**Daniel**

« Nous avons de très grandes exigences en matière de fonctionnalité et de qualité. Celles-ci constituent les bases fiables, afin que vous puissiez profiter de chaque aventure en toute sérénité ».

Directeur de Sunlight



**Stephan**

« Notre motivation et notre enthousiasme sont authentiques et se manifestent à tous les niveaux. De la première prise en main à Neustadt, à la poignée de main finale du concessionnaire. Chacun manifeste un engagement maximal. »

Responsable de la marque Sunlight



**Stefan**

« Nous, en tant que concepteurs, avons investi tout notre savoir faire dans nos camping-cars et Camper Vans. Car nous sommes des campeurs passionnés ! Les besoins de nos clients sont nos besoins. »

Directeur de la conception

# SON PROPRE CHEMIN

FRANCE



# Freedom is my life.

Nous avons visité l'Etna avec nos vélos, les fjords avec nos planches et la Toscane avec nos familles. Nous avons étudié des chemins de randonnée, des topos d'escalade et des bulletins météorologiques. Mais nous ne restons pas seulement assis dans nos camping-cars, nous les étudions de près : nous travaillons constamment sur de nouvelles solutions, de nouveaux design et de nouvelles constructions. Le travail de développement est aussi une grande aventure dans laquelle nous empruntons rarement le chemin conventionnel. C'est le chemin de Sunlight - différent et spécial - et c'est ainsi que nos clients nous apprécient.



Sous réserve de modifications techniques et tarifaires. L'ensemble des illustrations du catalogue est non contractuel et propose en partie des variantes et options qui peuvent engendrer des coûts supplémentaires. Pour les caractéristiques techniques, les équipements et les tarifs, veuillez consulter le feuillet séparé. Des différences de coloris peuvent survenir à l'impression. Nos photos présentent des localisations de vacances mises en scène pour la séance photos. Elles pourraient être contraire à la réglementation environnementale nationale en vigueur. Veuillez uniquement stationner sur des emplacements autorisés et prévus à cet effet.  
**Une société du ERWIN HYMER GROUP.**

**Mise en page :**  
HammerAlbrecht  
(Tom Albrecht, Jolanda Buck)  
**Photos :** Martin Erd  
**Impression :** Eberl Print

sunlight.de/fr  
info@sunlight.de  
facebook.com/sunlightfrance