

COLLECTION 2020  
VANS

# TOUJOURS PARTANT TOUJOURS PILOTE



**PiLOTE**

# ÉDITO

La vie est un saut dans l'inconnu.

Chaque minute, chaque heure, chaque journée est une surprise pour qui veut la saisir. En 1962, un jeune homme crée une caravane dans l'atelier d'ébénisterie de son père. C'est le début de l'histoire. À la fin des années 70, un voyage aux États-Unis inspire au fondateur de Pilote le premier camping-car et, avec lui, une toute nouvelle façon de vivre les vacances.

Plus de liberté, d'indépendance et un parfum inédit d'aventure.

Depuis ce premier camping-car, nous en avons fait de la route ensemble. Nos modèles n'ont cessé d'évoluer et notre gamme s'est étoffée, avec notamment l'arrivée de nos vans en 2012. Cette année encore, nous avons repensé nos espaces intérieurs, en innovant dans la forme et les teintes de notre mobilier, pour créer des ambiances aussi confortables qu'élégantes.

L'envie de vous faire vivre des expériences uniques, voilà ce qui nous a toujours guidés. Plus que la route que nous partageons, ce qui compte, c'est où elle nous emmène... Toujours plus loin vers nos envies de découverte et nos rêves de dépaysement.

À vous de décider où vous voulez aller et ce que vous voulez vivre. Nous sommes prêts. Et vous ?

**TOUJOURS PARTANT,  
TOUJOURS PILOTE.**



# TOUJOURS PARTANT

04 Pour une capitale européenne  
| Le V54OG PREMIUM

06 Pour le plein de sensations  
| Le V60OG

08 Avec votre petit compagnon  
| Le V600J PREMIUM

10 Pour la grande évasion  
| Le V63OG

12 Pour un Family Trip  
| Le V630J PREMIUM

14 Pour le plein d'avantages  
| Les points forts

16 Étape après étape  
| La configuration

# TOUJOURS PILOTE

LE V540G

# TOUJOURS PARTANT POUR UNE CAPITALE EUROPÉENNE

EN V540G PREMIUM DANS  
LES RUES DE LISBONNE

Petit et discret, votre V540G vous permet d'accéder au cœur de la ville et d'y stationner. À vous alors les volées d'escaliers et les ruelles typiques ! Entre l'Alfama et les rives du Tage, vous craquez pour quelques pastéis de nata tellement bons que vous en emportez pour la route du lendemain.



## UNE PAUSE À BORD

Après votre balade, vous profitez de l'ombre à l'intérieur pour vous reposer sur le grand lit ou pour prendre une douche avant de ressortir dîner.



Savourez un petit encas préparé rapidement en admirant le soleil se coucher sur Lisbonne.



DÉCOUVREZ  
CE MODÈLE  
EN VIDÉO SUR  
VANS.PILOTE.FR

+ Grand plan de travail, avec notamment la planche à découper amovible positionnée sur l'évier.

+ Salle d'eau traversante 3 en 1 avec lavabo escamotable et de nombreux rangements.

5\_V540G PREMIUM

# TOUJOURS PARTANT POUR LE PLEIN DE SENSATIONS

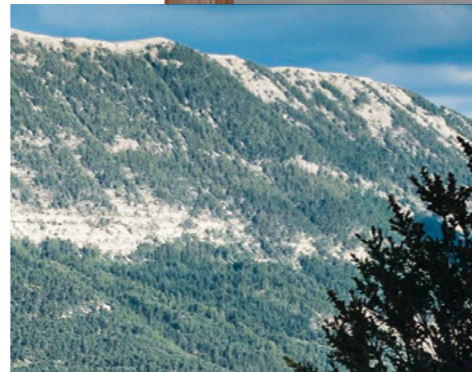
## EXPÉDITION CANYONING EN V600G

Vous partez à plusieurs vans et vous rejoignez près des gorges. Avec le V600G, aucun souci de place, tout le matériel tient à l'arrière. Vous sortez tout pour vous équiper et attaquer la descente. Toboggans naturels, sauts, et même quelques passages en spéléo... Après toutes ces sensations fortes, petit débriefing autour d'un apéro bien mérité.



## MOMENT DÉTENTE

Après cette journée intense, rien de tel qu'une douche délassante avant de vous coucher pour effacer la fatigue de la journée.



DÉCOUVREZ CE MODÈLE EN VIDÉO SUR [VANS.PILOTE.FR](http://VANS.PILOTE.FR)

+ Grand lit garage confortable avec sommier à lattes et matelas BULTEX®. Son système escamotable permet d'accéder facilement à la soute.

+ Véhicule compact de 5,99 m.

# TOUJOURS PARTANT AVEC VOTRE PETIT COMPAGNON

**DIRECTION LA BELGIQUE EN V600J PREMIUM**



## L'AIR MARIN VOUS A OUVERT L'APPÉTIT

Un jet d'eau claire de la douche extérieure, accessible depuis la soute, sur le pelage plein de sable et de sel de votre petit compagnon ; Et pendant qu'il sèche au soleil, vous savourez un copieux petit déjeuner, avec quelques viennoiseries ramenées d'une boulangerie près de la plage.

Vous longez la côte d'Opale jusqu'en Belgique et profitez d'une longue plage de sable blanc pour vous dégourdir les jambes et les pattes ! Un bâton trouvé durant la balade devient, pour quelques minutes, le jouet préféré de votre chien qui n'hésite pas à braver l'eau froide pour aller le rechercher dans les vagues.



## C'EST REPARTI !

Direction Bruges et ses canaux. Ce soir, vous dormirez dans la petite Venise du Nord.



DÉCOUVREZ CE MODÈLE EN VIDÉO SUR [VANS.PILOTE.FR](http://VANS.PILOTE.FR)

+ Un confort de couchage exceptionnel avec les grands lits jumeaux sur matelas Froli à plots.

+ De nombreux rangements facilement accessibles.

9\_V600J PREMIUM

LE V630G

# TOUJOURS PARTANT POUR LA GRANDE ÉVASION

## ROADTRIP GREC À BORD DU V630G

Vous sillonnez le Péloponnèse avec un couple d'amis, eux aussi en van. Entre les eaux cristallines et les sites antiques, la région dévoile une beauté fascinante. Ce matin encore, pas une minute à perdre. À peine réveillés, vous attrapez vos palmes, masques et tubas dans le coffre et descendez sur une petite crique en contrebas.



### EN MODE GREC

Totalement sous le charme de la douceur de vivre à la grecque, vous avez adopté les sandales en cuir typiques qui vont si bien avec vos robes longues et légères rangées sur cintres dans la penderie à l'entrée de votre V630G.



### DÎNER AU COUCHER DU SOLEIL

Vous vous retrouvez pour dîner dans le grand salon panoramique. La salade a une saveur toute particulière devant le spectacle du soleil rougi plongeant dans la mer Égée.



DÉCOUVREZ CE MODÈLE EN VIDÉO SUR [VANS.PILOTE.FR](http://VANS.PILOTE.FR)

- + Très grand salon panoramique où 6 personnes peuvent se réunir autour de la table.
- + Grand lit garage avec sommier à lattes et matelas BULTEX®.

LE V630J

# TOUJOURS PARTANT POUR UN FAMILY TRIP

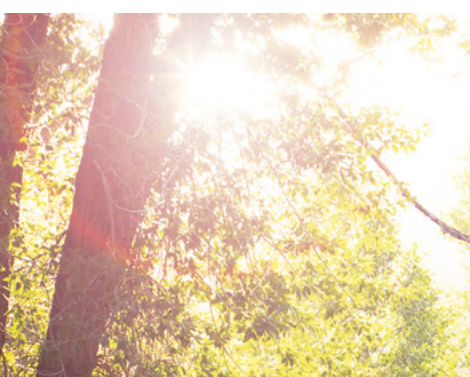
## DESTINATION ACCROBRANCHE AVEC LE V630J PREMIUM

Après un bon petit déjeuner, vous enfiler vos baskets pour partir à l'assaut des cimes. Des parents ou des enfants, qui seront les plus à l'aise ? Sensations garanties au moment de s'élancer en tyrolienne...



### DEDANS OU DEHORS ?

De retour de l'accrobranche, vous profitez d'un moment de détente dans le salon et installez la table à l'extérieur pour dîner tous les 4.



Nul doute que, le soir, c'est la tête pleine de souvenirs inoubliables que tout le monde s'endormira dans les lits jumeaux.



DÉCOUVREZ CE MODÈLE EN VIDÉO SUR [VANS.PILOTE.FR](http://VANS.PILOTE.FR)

+ Grand salon pouvant accueillir 4 personnes avec banquette confortable et table à rallonge.

+ Lits jumeaux confortables avec matelas BULTEX®, pouvant se convertir en grand lit transversal grâce à l'option complément de couchage.

13\_V630J PREMIUM

# TOUJOURS PARTANT POUR LE PLEIN D'AVANTAGES



EN SAVOIR PLUS SUR [VANS.PILOTE.FR](http://VANS.PILOTE.FR)

## CONFORT



### SALON

- Capacité d'accueil : 4 personnes.
- Banquette mousse à haute résilience pour un bon maintien et une meilleure durabilité.
- La fixation Isofix est disponible en finition Premium.



### SALLE D'EAU 3 EN 1

- Agencement intelligent avec éléments modulables pour une plus grande facilité d'usage.
- Rangements et miroirs intégrés.
- Système d'aération et luminosité optimale grâce au lanterneau.



### CUISINE

- Nombreux tiroirs permettant de compartimenter le rangement.
- Poubelle intégrée avec couvercle.
- Plaque de cuisson avec 2 feux Piézo.
- Couvercle d'évier agrandissant le plan de travail.



### CHAMBRE

- Matelas confort à mousse haute résilience offrant un grand confort de couchage.
- Espaces de rangement pour lunettes, téléphones portables et autres petits objets.
- Rideau de séparation pour créer des espaces distincts.

## CAPACITÉ DE RANGEMENT



### ESPACES DE VIE

- Nombreux rangements facilement accessibles dans chaque espace de vie.
- Penderies intégrées pour ranger des vêtements longs, sans les froisser !



### RANGEMENT SOUTE

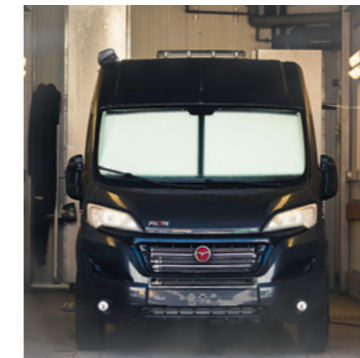
- Grande soute accessible de l'intérieur, permettant de stocker du matériel encombrant.
- Coffre à gaz facilement accessible.
- Coffre à réservoir des eaux propres facilitant l'entretien de celui-ci.

## TECHNOLOGIE ET QUALITÉ DE CONCEPTION



### ISOLATION - CERTIFICATION CLASSE 3

- Panneaux de fibre de polyester 20 mm revêtue d'une feuille d'aluminium.
- Plancher sandwich composé de 2 couches de bois et planche de Styrofoam® de 20 mm.
- Baies Seitz à double vitrage sur cadre aluminium.
- Circuit de chauffage ultra-performant, validé lors d'un test en chambre froide chez TRUMA®. Nos vans sont donc certifiés EN 1646-1.



### CHÂSSIS FIAT

- Tous nos châssis sont en 3,5 T, ce qui permet de bénéficier d'une grande charge utile et de transporter tout le nécessaire pour profiter du voyage.

**+** DUCATO 2019 - MISE À NIVEAU ÉCOLOGIQUE E6D. Une avancée technologique majeure. Le 120 Multijet Euro6D, nouvelle entrée dans la gamme, est un dérivé du moteur de 2,3 litres largement connu. Il offre le même couple que l'ancien 130 CH.



### TABLETTE XPERIENCE

Le Groupe Pilote a développé, pour l'ensemble de ses véhicules, une tablette à commande tactile permettant de gérer la consommation :

- Confort de gestion des flux du véhicule pour plus de sérénité.
- Contrôle du chauffage : thermostat et intensité.
- Gestion de la lumière générale.
- Suivi instantané des niveaux de charge de la batterie, de l'autonomie et de la consommation.
- Suivi des niveaux et de l'autonomie des eaux propres et des eaux usées.
- Contrôle de la charge du panneau solaire.



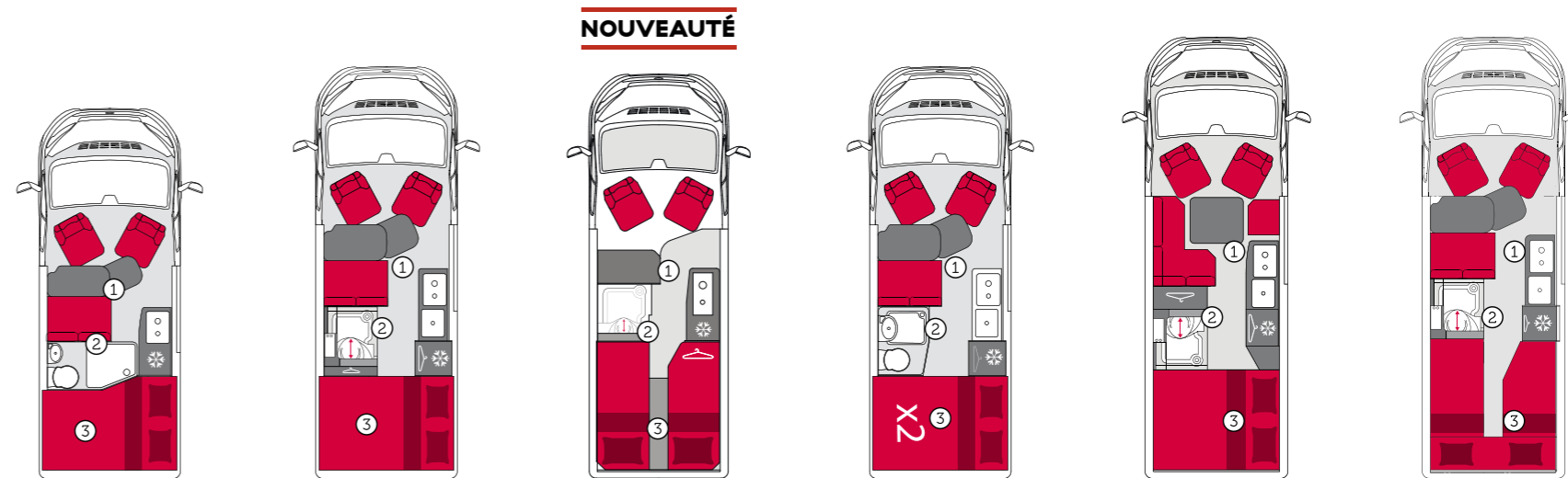
# ÉTAPE APRÈS ÉTAPE TOUJOURS PILOTE

## VOUS ÊTES UNIQUE, VOTRE VAN AUSSI

Personnalisez l'intérieur comme l'extérieur de votre van et choisissez les équipements qui répondent parfaitement à vos besoins et vos envies de voyage.

### CONFIGUREZ

- ① VOTRE VÉHICULE
- ② VOTRE AMBIANCE INTÉRIEURE
- ③ VOTRE FINITION EXTÉRIEURE
- ④ VOTRE CONFIGURATION TECHNIQUE
- ⑤ VOS ÉQUIPEMENTS SUPPLÉMENTAIRES



	V540G	V600G	V600J	V600S	V630G	V630J
Longueur	5,41 m	5,99 m	5,99 m	5,99 m	6,36 m	6,36 m
Hauteur	2,58 m	2,58 m	2,58 m	2,58 m	2,58 m	2,58 m
Largeur	2,69 m	2,69 m	2,69 m	2,69 m	2,69 m	2,69 m
Places carte grise	4	4	2	4	4	4
Places repas	4	4	2	4	6	4
Places couchage	2	2	2	4	2	2
Dimensions couchages	135/115 x 194 cm	135 x 194 cm	200 x 77 / 200 x 77 cm	135 x 182 / 118 x 180 cm	135 x 194 cm	200 x 77 / 200 x 77 cm
Eau propre	110 L	110 L	110 L	110 L	110 L	110 L
Eau usée	80 L	80 L	80 L	80 L	80 L	80 L
Châssis	3,5 T	3,5 T	3,5 T	3,5 T	3,5 T	3,5 T
Chauffage	TRUMA® Combi 4	TRUMA® Combi 4	TRUMA® Combi 4	TRUMA® Combi 4	TRUMA® Combi 4	TRUMA® Combi 4

### LES POINTS FORTS

- ① Grand salon pour 4 personnes.
- ② Salle d'eau traversante avec douche à fleur de sol.
- ③ Lit garage avec sommier à lattes et matelas BULTEX®.

- ① Grand salon pour 4 personnes.
- ② Salle d'eau 3 en 1 en thermo avec grand espace douche.
- ③ Lit garage avec sommier à lattes et matelas BULTEX®.

- ① Espace dînette avec table coulissante.
- ② Salle d'eau 3 en 1 en thermo avec grand espace douche.
- ③ Lits jumeaux avec matelas Froli à plots.

- ① Grand salon pour 4 personnes.
- ② Salle d'eau 3 en 1 avec lavabo coulissant.
- ③ Lits superposés avec sommiers à lattes et matelas BULTEX®.

- ① Grand salon pour 6 personnes.
- ② Salle d'eau 3 en 1 en thermo avec grand espace douche.
- ③ Lit garage avec sommier à lattes et matelas BULTEX®.

- ① Grand salon pour 4 personnes.
- ② Salle d'eau 3 en 1 en thermo avec grand espace douche.
- ③ Lit jumeaux avec sommiers à lattes et matelas BULTEX®.



## AMBIANCE INTÉRIEURE

### STANDARD



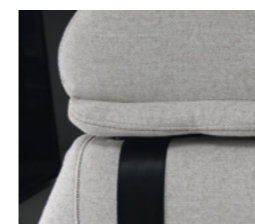
ASPEN

### PREMIUM

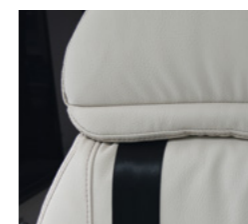


GRAPHITE

### LES SELLERIES STANDARD



**COCON DE SÉRIE**  
(tissu uni)

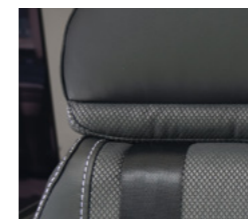


**PLUME OPTION**  
(simili)

### LES SELLERIES PREMIUM



**GRIS** (simili uni)



**NOIR** (simili uni)



Fixations ISOFIX intégrées à la banquette arrière (non dispo 600J).  
Sellerie confort de qualité automobile, revêtement tissu et simili (gris ou noir)- Non dispo 600J.  
Meubles graphite stratifiés.  
Miroir sur la porte coulissante du cabinet de toilette (non dispo 600J / 540G).  
Marchepied de 70 cm, prenant quasiment toute l'ouverture de la porte coulissante.  
Pavillon revêtu de tissu apportant un meilleur confort acoustique, avec rétroéclairage LED.  
Placard de pavillon transversal dans la chambre.  
Habillage aluminium et liseuses de cabine.  
Niches de dessous de placard de pavillon dans la chambre, permettant un rangement supplémentaire.

## FINITION EXTÉRIEURE

### CARROSSERIES

#### NON MÉTALLISÉES



**BLANC DE SÉRIE**

**GRIS CAMPOVOLO**  
OPTION

#### MÉTALLISÉES OPTION



**NOIR**

**BRONZE**



**GRIS FER**

**BLEU LAGON**



**GRIS ALUMINIUM**

**ROUGE PROFOND**

## PUISSANCE

### DE SÉRIE

**120 CH**

### EN OPTION

**140 CH**

**140 CH**  
+ ÉcoPack

**160 CH**  
+ ÉcoPack

**180 CH**  
+ ÉcoPack

### L'EURO 6D FIAT

Les Fiat Ducato sont conformes à la nouvelle norme européenne (WLTP) et respectent les dispositions réglementaires.

## TRANSMISSION

### DE SÉRIE

**MANUELLE**

### EN OPTION

**AUTOMATIQUE**

Motorisation 140 CH + Écopack, 160 CH et 180 CH.

## POIDS VÉHICULE

### DE SÉRIE

**3,5 T**

Tous nos véhicules sont conçus sur châssis 3,5 T. Cette configuration permet de bénéficier d'une plus grande charge utile.

### EN OPTION

**3,5 T MAXI**

Le châssis 3,5 T Maxi permet de tracter une remorque freinée de 3000 kg.

## CONFORT DE CONDUITE

### PACK CHÂSSIS

- ESP Traction+.
- Double Airbag, Régulateur de vitesse.
- Feux antibrouillard avant, feux diurnes à LED.

### LUXE EXTÉRIEUR

- Pare-chocs peint, cerclage des optiques noir, contour calandre noir, skid plate noir.

### LUXE INTÉRIEUR

- Commande au volant, volant et pommeau en cuir, grille d'aération du tableau de bord gris et compteurs chromés (en complément des 2 autres packs).

## JANTES

### DE SÉRIE

**JANTES 16" TÔLE**

### EN OPTION

**JANTES 16" ALU**

## ÉNERGIE / PANNEAUX SOLAIRES

### DE SÉRIE

**BATTERIE AGM**

### PACK ÉNERGIE EN OPTION

**PANNEAU SOLAIRE 120 W + SECONDE BATTERIE AGM**

### PACK LITHIUM EN OPTION

**PANNEAU SOLAIRE 120 W + BATTERIE LITHIUM 90 A + CONVERTISSEUR 600 W**

## CHAUFFAGE

### DE SÉRIE

**TRUMA 4**

### EN OPTION

**TRUMA 6EH**

**TRUMA D6E**

- Fonctionne avec le diesel.

## MULTIMÉDIA

### PACKS TV EN OPTION



### PACK TV TNT EN OPTION

- Écran TV 19,5" Full HD.
- Support TV écran plat réglable avec prise 12 V.
- Antenne TNT.

### PACK SAT EN OPTION

- Écran TV 19,5" Full HD.
- Support TV écran plat réglable avec prise 12 V.
- Antenne Twin 65".

### PACKS AUTORADIO



### PACK MÉDIA 7" EN OPTION

- Autoradio 2DIN 7".
- DAB.
- Caméra de recul.



### PACK MÉDIA 8" EN OPTION

- Autoradio 2DIN 8".
- DAB.
- Caméra de recul.



### PACK MÉDIA 8" GPS EN OPTION

- Autoradio 2DIN 8".
- DAB.
- Caméra de recul.
- GPS.

## FRIGO



### RÉFRIGÉRATEUR 80 L DOMETIC (TRIMIXTE)

- Capacité : 80 L avec compartiment de conservation de 5 L.
- Contrôle de la température pour une consommation d'énergie efficace.
- Trois compartiments dans la porte.
- Fonctionnement silencieux.
- Panneau de contrôle convivial et éclairage LED.
- Verrouillage de la porte avec position de ventilation.



### RÉFRIGÉRATEUR À COMPRESSION 85 L VITRIFRIGO

- Grand volume pour un faible encombrement.
- Freezer intégré.
- Système de fermeture Airlock.
- Fermeture positive de la porte.
- Système « vent position » pour maintenir la porte entrouverte et éviter les mauvaises odeurs en hivernage.



### RÉFRIGÉRATEUR 90 L THETFORD T1090 (COMPRESSION)

- Frigo spécialement conçu par Thetford pour les fourgons aménagés.
- S'adapte à la ligne de carrosserie.
- Très bonnes performances de froid grâce à son compresseur 12 V.
- Fonctionnement très silencieux.
- Un compartiment freezer de 6,5 L, 2 bacs à légumes, 2 bacs de porte et 3 clayettes.



### RÉFRIGÉRATEUR 141 L THETFORD (TRIMIXTE AES AUTOMATIQUE)

- Très grand volume, 2 portes.
- Panneau de commande à écran tactile.
- La source d'énergie est sélectionnée automatiquement par le réfrigérateur.
- Allumage électronique et automatique de la flamme, pour un confort optimal.

## CONFORT INTÉRIEUR



### PACK CONFORT EN OPTION

- Moustiquaire.
- Occultation cabine.
- Moquette cabine.



### REPOSE-PIEDS ÉLECTRIQUE EN OPTION

- Pour le fauteuil passager.

## CONFORT EXTÉRIEUR



### PACK DÉTENTE EN OPTION

- Store.
- Porte-vélos.

### DOUCHETTE EN OPTION

Avec mitigeur dans la soute.

## RANGEMENT



### TIROIR DE SOUTE EN OPTION

Cette option offre une surface de rangement plus accessible grâce à son ouverture à 100 %. Cet équipement est fourni avec une marche pour accéder plus facilement au lit garage.



### PLACARD DE CHAMBRE EN OPTION

## COUCHAGE



### COUCHAGE SALON EN OPTION

L'option idéale pour voyager avec de jeunes enfants.



### TOIT RELEVABLE EN OPTION

L'équipement idéal pour voyager à 4 personnes très confortablement même en hiver :

- Grand couchage de 135 x 200 cm.
- Sommier à plots et matelas en mousse.
- Toile en polyester, traitée anti-UV, dotée de trois grandes ouvertures avec moustiquaires.
- Rideaux d'occultation.
- Dérive de chauffage à l'entrée du toit relevable.
- Coque en polyester renforcée, isolée thermiquement et revêtue d'un habillage doux.
- Conçu avec une coque et une casquette profilées qui adhèrent au galbe de la carrosserie, garantissant une étanchéité performante.
- Prédiposition de branchement TV à l'extérieur du véhicule.



# TOUJOURS PARTANT TOUJOURS PILOTE



Route du Demi-Bœuf  
44310 LA LIMOUZINIÈRE - FRANCE  
Tél. : +33 (0)2 40 32 16 00

[vans.pilote.fr](http://vans.pilote.fr)

**PILOTE**

#### MENTIONS LÉGALES :

Les places route tiennent compte des implantations de base et des équipements de série avec une tolérance de +/- 5%. Les charges utiles disponibles résultent de la différence entre les masses maximales techniquement disponibles et les masses en ordre de marche. Le constructeur s'engage à livrer un véhicule dont la masse en ordre de marche réelle se situe à l'intérieur de la tolérance de 5% par rapport à la masse en ordre de marche indiquée et retenue lors des formalités d'homologation. Attention, les équipements et accessoires supplémentaires montés en option ne sont pas compris dans les masses en ordre de marche des camping-cars. Par conséquent ils entraînent systématiquement une diminution des charges utiles disponibles. De même les poids non négligeables des accessoires supplémentaires proposés sur le marché seront à déduire des charges utiles disponibles des véhicules. En conséquence, la pose de ces accessoires pourra éventuellement amener à réduire le nombre de passagers. Il conviendra donc de s'assurer du respect de l'ensemble des masses maximales autorisées (totales et par essieu) après chargement complet du véhicule. La masse maximale tractable est une donnée châssis liée à l'homologation du véhicule. En fonction de l'attelage qui sera monté sur le véhicule et des valeurs spécifiques données par le fabricant de l'attelage, la masse maximale de la remorque qui pourra tracter le véhicule pourra être inférieure. Les caractéristiques de résistance de l'attelage (en particulier valeur D et S) sont gravées sur une plaquette fixée sur celui-ci. La valeur D permet de déterminer la masse maximale admissible par l'attelage avec le calcul suivant :  $MR = D \times T / ((9,8 \times T) - D)$ , avec : MR = masse maximale possible de la remorque (en tonnes); T = masse maximale (PTAC) du véhicule (en tonnes); D = valeur (en kN) à lire sur l'attelage. Exemple : avec D = 11,3 kN et pour une base 35 L, on aura alors une masse maximale de remorque (MR) qui sera la suivante :  $MR = (11,3 \times 3,5) / ((9,8 \times 3,5) - 11,3) = 1,72 \text{ t}$  (ou 1720 kg). Pour une masse maximale tractable du véhicule qui peut aller jusqu'à 2,5 t. Les véhicules conformes aux spécifications techniques et esthétiques présentées dans ce présent support sont réputés collection 2020 dès lors qu'ils sont immatriculés à partir du 1<sup>er</sup> juillet 2019. Cette règle est d'usage dans le camping-car où la notion de millésime n'existe pas. Tout camping-cariste titulaire d'un permis B délivré en France antérieurement au 20 janvier 1975 peut conduire un camping-car dont la masse maximale en charge techniquement admissible est supérieure à 3,5 t. Pour bénéficier de cette dérogation en France (reconnue dans l'Union Européenne), il suffit au titulaire du permis B de se rendre en préfecture afin de faire apposer sur son permis le code : « 79 : B camping-car > 3500 kg ». Les véhicules photographiés dans ce support peuvent comporter des équipements en option avec supplément de prix. Les véhicules étant commercialisés dans plusieurs pays d'Europe, leurs caractéristiques techniques et leurs équipements peuvent différer d'un pays à l'autre. Les indications à propos de la livraison, l'apparence, la puissance, les dimensions et le poids du véhicule - des écarts dans le cadre de la tolérance d'usine (+/- 5% maximum) sont possibles et autorisés - correspondent aux données connues lors de la mise à l'impression. Ces indications correspondent aux directives d'homologation européennes et peuvent être néanmoins modifiées jusqu'à l'achat du véhicule ou jusqu'à sa livraison. Pour la définition exacte des modèles disponibles dans chaque pays, votre concessionnaire vous en informera volontiers. Avant la conclusion de votre commande, veuillez-vous informer auprès de l'un d'eux sur l'état actuel du produit et de la collection. Cette brochure correspond aux données connues au moment de l'impression. Malgré le soin apporté à la réalisation de ce document, des erreurs d'impression restent possibles. Nous nous réservons le droit de procéder à des modifications d'équipement ou à des améliorations de produits sur les modèles de l'année en cours, sans préavis. Les éléments du stylisme et de décoration ayant servi à agrémente les visuels de ce catalogue ne font pas partie du véhicule et de la prestation de livraison. Malgré le soin apporté à sa réalisation, celui-ci ne peut constituer un document contractuel.