

# PILÔTE



HABITEZ LA PLANÈTE

2003



# Équipements standard et optionnels capu

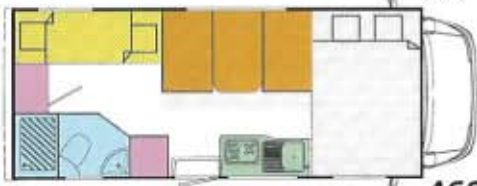
## ATLANTIS A2

Type châssis : Cabine long 1500  
 Motorisation : 2.8 L JTD/HDI  
 Places couchage : 6/6  
 PTAC : 3400 kg  
 Poids à vide : 2725 kg<sup>(2)</sup>  
 Places CG : 6<sup>(1)</sup>

L : 6,15 m  
 h : 2,97 m  
 l : 2,20 m



AA



ACG



## ATLANTIS A5

Type châssis : Cabine long 1500  
 Motorisation : 2.8 L JTD/HDI  
 Places couchage : 6  
 PTAC : 3400 kg  
 Poids à vide : 2992 kg<sup>(2)</sup>  
 Places CG : 4<sup>(1)</sup>

L : 6,55 m  
 h : 2,97 m  
 l : 2,20 m



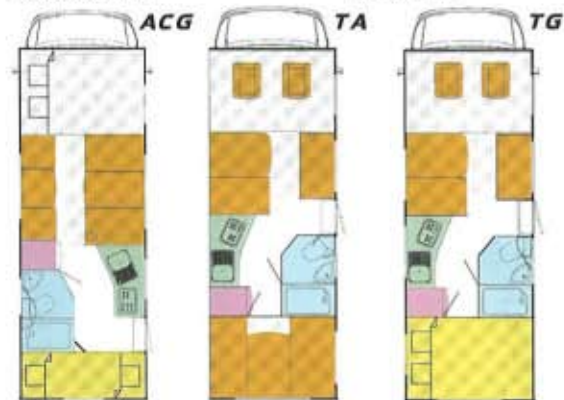
TCG



## ATLANTIS A8

Type châssis : Cabine long 1500  
 Motorisation : 2.8 L JTD/HDI  
 Places couchage : 7/6/6  
 PTAC : 3400 kg  
 Poids à vide : 2988 kg<sup>(2)</sup>  
 Places CG : 4<sup>(1)</sup>

L : 6,90 m  
 h : 2,97 m  
 l : 2,20 m



ACG

TA

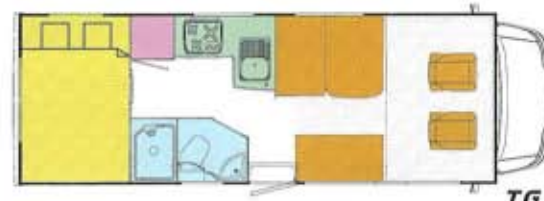
TG



## ATLANTIS A58

Type châssis : Cabine court 1500 AL-KO  
 Motorisation : 2.8 L JTD/HDI  
 Places couchage : 6  
 PTAC : 3500 kg  
 Poids à vide : 3170 kg<sup>(2)</sup>  
 Places CG : 4<sup>(1)</sup>

L : 7,00 m  
 h : 2,99 m  
 l : 2,20 m



TG



# cines Atlantis

	A2 AA	A2 ACG	A5 TCG	A8 ACG	A8 TA	A8 TG	A58 TG
EXTÉRIEUR	Porte cellule avec serrure mécanique	S	S	S	S	S	-
	Porte cellule avec serrure mécanique et moustiquaire	O	O	O	O	O	S
	Porte cellule avec serrure électrique et moustiquaire	O	O	O	O	O	O
	Porte cellule luxe 2 points électrique	-	-	-	-	-	O
	Bas de caisse alu blanc	S	S	S	S	S	S
	Montant cabine/cellule polyester	-	-	-	-	-	S
	Galerie seule	S	S	S	S	S	S
	Double plancher avec portillons d'accès	-	-	-	-	-	S
	Coffre avec portillon d'accès	S	S	S	S	S	S
	Fenêtres SEITZ oblique vitrage avec store et moustiquaire	S	S	S	S	S	S
	Toit ouvrant HEKI 2	O	O	O	O	O	S
	Toit ouvrant HEKI 3	O	O	O	O	O	O
	Lanterneaux BRUITSAERT	S	S	S	S	S	S
	Barre stabilisatrice AV	O	O	O	O	O	O
	Barre stabilisatrice AR	O	O	O	O	O	-
	Marche encastrée	S	S	S	S	S	S
	Marchepied manuel	S	S	S	S	S	S
	Marchepied électrique	O	O	O	O	O	O
	Cellule DAP Technology, côtés alu, toit polyester	S	S	S	S	S	S
	Pare-chocs AV FIAT/CITROEN/MERC blanc	S	S	S	S	S	S
	Pare-chocs AR ABS blanc	S	S	S	S	S	S
	Eclairage extérieur	O	O	O	O	O	O
	Moquette cabine	S	S	S	S	S	S
	Moquette cellule	O	O	O	O	O	O
	Housse standard de siège cabine	S	S	S	S	S	S
	Housse confort de siège cabine	O	O	O	O	O	O
	Occultation cabine rideaux tissus	O	O	O	O	O	O
	Occultation cabine isotherme à ventouses	S	S	S	S	S	S
	Embases siège chauffeur et passager pivotantes	O	O	S	O	S	S
	Lit capucine à lattes relevable	S	S	S	S	S	S
	Mobilier merisier / PILOTE	S	S	S	S	S	S
	Chauffage air pulsé 3002K + chauffe-eau Boiler	S	S	S	S	S	S
	Combiné Truma C3400	-	-	-	-	-	S
	Combiné Truma C6000	-	-	-	-	-	O
	Chauffage additionnel	S	S	S	S	S	S
Ceintures de sécurité 2x3 pts face route avec repose tête	S	S	S	S	S	S	
Ceintures de sécurité 2x2 pts dos route avec repose tête		Allemagne	S	S	-	-	
		Autres pays	S	S	O	-	
Centrale de contrôle avec chargeur	15 A	15 A	15 A	15 A	15 A	15 A	
Capacité batterie cellule (20 H)	72	72	72	72	72	95	
Prise 220 V	S	S	S	S	S	S	
Eclairage Halogène	S	S	S	S	S	S	
Emplacement TV obturable (avec prééquipement TV)	S	S	S	S	S	-	
Emplacement TV escamotable et obturable (avec prééquipement TV)	O	O	O	O	O	S	
Réfrigérateur 105 L Electrolux Power Fridge	S	S	S	S	S	S	
Réfrigérateur 135 L Electrolux	-	-	O	-	-	-	
Mini-grill SMEV	-	-	O	-	-	O	
Coffre à gaz 2 bouteilles	S	S	S	S	S	S	
Inverseur automatique	O	O	O	O	O	O	
Détendeur simple	S	S	S	S	S	S	
Réchaud inox affleurant (avec évier inox affleurant)	S2	S2	S2	S2	S2	-	
Réchaud émailé affleurant (avec évier émailé affleurant)	-	-	-	-	-	S3	
Plan de travail cuisine stratifié	S	S	S	S	S	S	
Prise de douche extérieure	O	O	O	O	O	O	
Cap.eau propre +/-5% (répart.50/140 : France-50 Autres pays=140)	140	140	140	140	140	50/140	
Capacité totale eaux usées +/- 5% selon vers.et.pays	90	90	90	90	100	90	
WC cassette THETFORD	S	S	S	S	S	S	
Plaque alu dans garage	-	-	-	-	-	O	
<b>DIMENSIONS LIT SELON VERSIONS</b>							
Lit capucine (l x L) +/- 4 %	1350 2100	1350 2100	1350 2100	1350 2100	1350 2100	1350 2100	1350 2100
Lit couchette arrière (l x L) +/- 4 %	-	800 1900	800 1900	800 1900	-	-	-
Lit dinette avant (l x L) +/- 4 %	1300 1900	1300 1900	1300 1900	1300 1900	1300 1900	1300 1900	1300 1900
l = plus grande largeur							
Lit dinette arrière (l x L) +/- 4 %	1300 1900	-	-	-	1400 2100	-	-
l = plus grande largeur							
Lit permanent AR version P (l x L) +/- 4 %	-	-	-	-	-	1400 2100	1400 2100
l = plus grande largeur							

Lesque des versions :

- A : grande dinette banquette
- D : demi-dinette banquette
- T : demi-dinette + banquette pour couchage transversal
- S : demi-dinette en L
- L : grande dinette en L
- P : lit permanent en longueur
- OS : couchette garage
- C : couchette superposée fixe
- G : garage grand format

S : Standard      D : en option      - : non disponible

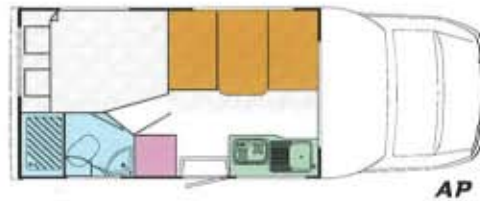
(1) Il est possible de transporter un nombre supérieur de personnes à celui figurant sur la carte grise du véhicule dans le cas où, parmi les personnes transportées, se trouvent des enfants de moins de 10 ans qui sont comptés pour un demi adulte. Cette règle découle de l'application de l'article R. 124 du code de la route. Les places carte grise et le poids à vide ne tiennent compte que des équipements de série avec une tolérance de +/- 5 %. Contacter votre concessionnaire en cas de pose d'accessoires complémentaires pouvant modifier ces données.

(2) Le poids à vide indiqué est un poids à vide en ordre de marche avec une tolérance légère de +/- 5 % et comprenant le réservoir d'eau propre plein, 90 % de réservoir gazol et une bouteille de gaz 13 kg.

# Équipements standard et optionnels profilés Pacific

## PACIFIC P6

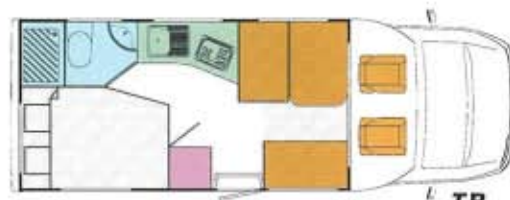
Type châssis : Plancher Long 1500  
 Motorisation : 2.8 L JTD/HDI  
 Places couchage : 4  
 PTAC : 3400 kg L : 6,20 m  
 Poids à vide : 2740 kg<sup>(2)</sup> h : 2,69 m  
 Places CG : 4<sup>(1)</sup> l : 2,20 m



AP

## PACIFIC P8

Type châssis : Plancher Long 1500  
 Motorisation : 2.8 L JTD/HDI  
 Places couchage : 4  
 PTAC : 3400 kg L : 6,56 m  
 Poids à vide : 2830 kg<sup>(2)</sup> h : 2,69 m  
 Places CG : 5<sup>(1)</sup> l : 2,20 m



TP

## PACIFIC P68

Type châssis : Plancher Long 1500  
 Motorisation : 2.8 L JTD/HDI  
 Places couchage : 4  
 PTAC : 3400 kg L : 6,72 m  
 Poids à vide : 2969 kg<sup>(2)</sup> h : 2,69 m  
 Places CG : 4<sup>(1)</sup> l : 2,20 m



TP

		P6 AP	P8 TP	P68 TP
EXTÉRIEUR	Porte cellule avec serrure mécanique	S	S	-
	Porte cellule avec serrure mécanique et moustiquaire	O	O	S
	Porte cellule avec serrure électrique et moustiquaire	O	O	O
	Porte cellule luxe 2 points électrique	-	-	O
	Bas de caisse alu blanc	S	S	S
	Montant cabine/cellule polyester	S	S	S
	Galerie seule	O	O	O
	Coffre avec portillon d'accès	S	S	S
	Fenêtres SEITZ oblique vitrage avec store et moustiquaire	S	S	S
	Toit ouvrant HEKI 2	S	S	S
	Toit ouvrant HEKI 3	O	O	O
	Lanterneaux BRILITSAERT	S	S	S
	Barre stabilisatrice AV	O	O	O
	Barre stabilisatrice AR	O	O	O
	Marche encastrée	S	S	S
	Cellule DAP Technology, côtés alu, toit polyester	S	S	S
	Pare-chocs AV FIAT/CITROËN/MERC blanc	S	S	S
	Pare-chocs AR ABS blanc	S	S	S
	Eclairage extérieur	O	O	O
	Moquette cabine	S	S	S
Moquette cellule	O	O	O	
Housse standard de siège cabine	S	S	-	
Housse confort de siège cabine	O	O	S	
Occultation cabine rideaux tissus	O	O	O	
Occultation cabine isotherme à ventouses	S	S	S	
Embases siège chauffeur et passager pivotantes	O	S	S	
Mobilier marisier / PILOTE	S	S	S	
Chauffage air pulsé 3002K + chauffe-eau Boiler	S	S	-	
Combiné Truma C3400	-	-	S	
Combiné Truma C6000	-	-	O	
Chauffage additionnel	S	S	S	
Ceintures de sécurité 2x3 pts face route avec repose tête	S	S	S	
Centrale de contrôle avec chargeur	15 A	15 A	15 A	
Capacité batterie cellule (20 H)	72	72	95	
Prise 220 V	S	S	S	
Eclairage Halogène	S	S	S	
Emplacement TV obturable avec prééquipement TV	S	S	-	
Emplacement TV escamotable et obturable avec prééquipement TV	O	O	S	
Réfrigérateur 105 L Electrolux Power Fridge	S	S	-	
Réfrigérateur 135 L Electrolux	-	-	S	
Mini-grill SMEV	-	-	O	
Coffre à gaz 2 bouteilles	S	S	S	
Inverseur automatique	O	O	O	
Détendeur simple	S	S	S	
Réchaud inox affleurant (avec évier inox affleurant)	S2	S2	-	
Réchaud émaillé affleurant (avec évier émaillé affleurant)	-	-	S3	
Plan de travail cuisine stratifié	S	S	S	
Prise de douche extérieure	O	O	O	
Cap.eau propre +/-5% (répart.50/140 : France=50 Autres pays=140)	140	140	140	
Capacité totale eaux usées +/- 5% selon vers.et pays	80	80	80	
WC cassette THETFORD	S	S	S	

#### DIMENSIONS LIT SELON VERSIONS

Lit dinette avant (l x L) +/- 4 %	1300	1300	1300
l = plus grande largeur	1900	1900	1900
Lit permanent AR version P (l x L) +/- 4%	1300	1300	1300
l = plus grande largeur	1900	1900	1900

Lexique des versions :

A : grande dinette banquette

D : demi-dinette banquette

T : demi-dinette + banquette pour couchage transversal

S : demi-dinette en L

L : grande dinette en L

P : lit permanent en longueur

CG : couchette garage

C : couchette superposée fixe

G : garage grand format

S : Standard O : en option - : non disponible

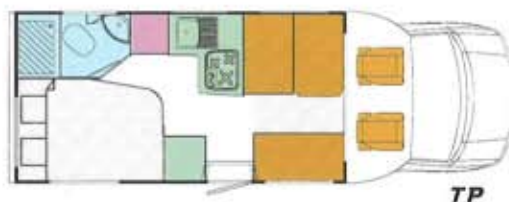
[1] Il est possible de transporter un nombre supérieur de personnes à celui figurant sur la carte grise du véhicule dans le cas où, parmi les personnes transportées, se trouvent des enfants de moins de 10 ans qui sont comptés pour un demi adulte. Cette règle découle de l'application de l'article R. 124 du code de la route. Les places carte grise et le poids à vide ne tiennent compte que des équipements de série avec une tolérance de +/- 5 %. Contacter votre concessionnaire en cas de pose d'accessoires complémentaires pouvant modifier ces données.

[2] Le poids à vide indiqué est un poids à vide en ordre de marche avec une tolérance légale de +/- 5 % et comprenant le réservoir d'eau propre plein, 90 % de réservoir gasoil et une bouteille de gaz 13 kg.

# Équipements standard et optionnels profilés Pacific

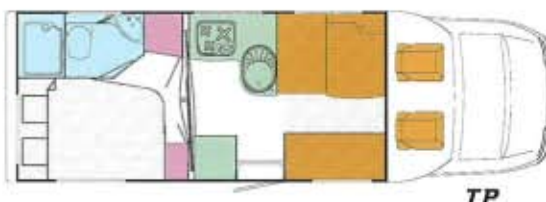
## PACIFIC P72

Type châssis : Cabine Intermédiaire 3,5 T  
 Motorisation : Sprinter 313/316 CDI  
 Places couchage : 4  
 PTAC : 3500 kg L : 6,60 m  
 Poids à vide : 2920 kg<sup>(2)</sup> h : 2,76 m  
 Places CG : 6<sup>(1)</sup> l : 2,20 m



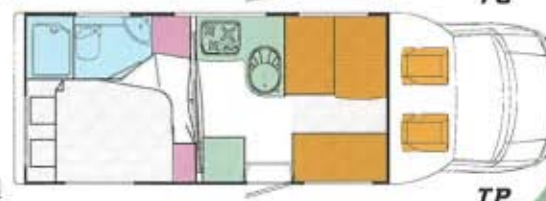
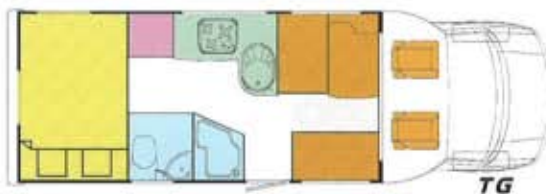
## PACIFIC P690

Type châssis : Cabine Court 1500 AL-KD  
 Motorisation : 2.8 L JTD/HDI  
 Places couchage : 4  
 PTAC : 3400 kg L : 7,10 m  
 Poids à vide : 2968 kg<sup>(2)</sup> h : 2,72 m  
 Places CG : 4<sup>(1)</sup> l : 2,20 m



## PACIFIC P701

Type châssis : Cabine Long 3,5 T  
 Motorisation : Sprinter 313/316 CDI  
 Places couchage : 4/4  
 PTAC : 3500 kg L : 7,10 m  
 Poids à vide : 3070 kg<sup>(2)</sup> h : 2,76 m  
 Places CG : 4<sup>(1)</sup> l : 2,20 m



	P72 TP	P690 TP	P701 TP	P701 TG	
EXTÉRIEUR	Porte cellule avec serrure mécanique et moustiquaire	S	-	-	-
	Porte cellule avec serrure électrique et moustiquaire	O	S	S	S
	Porte cellule luxe 2 points électrique	O	O	O	O
	Bas de caisse alu blanc	S	S	S	S
	Montant cabine/cellule polyester	S	S	S	S
	Galerie seule	O	O	O	O
	Coffre avec portillon d'accès	S	S	S	S
	Fenêtres SEITZ oblique vitrage avec store et moustiquaire	S	S	S	S
	Toit ouvrant HEKI 2	S	-	-	-
	Toit ouvrant HEKI 3	O	S	S	S
	Lanterneaux BRUITSAERT	S	S	S	S
	Barre stabilisatrice AV	S	O	S	S
	Barre stabilisatrice AR	S	-	S	S
	Marche encastrée	S	S	S	S
	Marchepied manuel	S	-	-	-
	Marchepied électrique	O	-	S	S
	Cellule DAP Technology, côtés alu, toit polyester	S	S	S	S
	Pare-chocs AV FIAT/CITROEN/MERC blanc	S	S	S	S
	Pare-chocs AR polyester moulé blanc	-	S	S	S
	Pare-chocs AR ABS blanc	S	-	-	-
	Eclairage extérieur	O	S	S	S
	Moquette cabine	S	S	S	S
	Moquette cellule	O	O	O	O
	Housse confort de siège cabine	S	S	S	S
	Occultation cabine rideaux tissus	O	S	S	S
	Occultation cabine isotherme à ventouses	S	S	S	S
	Embases siège chauffeur et passager pivotantes	S	S	S	S
	Tableau de bord finition bois	-	-	O	O
	Mobilier merisier / PILOTE	S	S	S	S
	Combiné Truma C3400	S	S	S	S
	Combiné Truma C6000	O	O	O	O
	Chauffage additionnel	S	S	S	S
	Ceintures de sécurité 2x3 pts face route avec repose tête	S	S	S	S
	Centrale de contrôle avec chargeur	15 A	15 A	15 A	15 A
	Capacité batterie cellule (20 H)	95	95	95	95
	Prise 220 V	S	S	S	S
	Eclairage Halogène	S	S	S	S
	Emplacement TV escamotable et obturable avec prééquipement TV	S	S	S	S
	Réfrigérateur 105 L Electrolux Power Fridge	-	-	-	S
	Réfrigérateur 135 L Electrolux	S	S	S	-
Mini-grill SMEV	O	S	S	S	
Coffre à gaz 2 bouteilles	S	S	S	S	
Inverseur automatique	O	S	S	S	
Détendeur simple	S	-	-	-	
Hotte aspirante	-	S	S	S	
Réchaud émaillé affleurant (avec évier émaillé affleurant)	S3	S3	S3	S3	
Plan de travail cuisine stratifié	S	S	S	S	
Prise de douche extérieure	O	S	S	S	
Cap.eau propre +/- 5% (répart.50/140 : France=50 Autres pays=140)	140	140	140	140	
Capacité totale eaux usées +/- 5% selon vers. et pays (x 2 réservoirs)	100	100	90	90	
WC cassette THETFORD	S	S	S	S	
Plaque alu dans garage	-	-	-	S	

INTÉRIEUR

#### DIMENSIONS LIT SELON VERSIONS

Lit dinette avant (l x L) +/- 4 %	1300	1300	1300	1300
l = plus grande largeur	1900	1900	1900	1900
Lit permanent AR version P (l x L) +/- 4%	1300	1300	1300	1400
l = plus grande largeur	1900	1900	1900	2100

Lexique des versions :

A : grande dinette banquette	S : demi-dinette en L	CG : couchette garage
D : demi-dinette banquette	L : grande dinette en L	C : couchette superposée fixe
T : demi-dinette + banquette pour couchage transversal	P : lit permanent en longueur	G : garage grand format

S : Standard      O : en option      - : non disponible

[1] Il est possible de transporter un nombre supérieur de personnes à celui figurant sur la carte grise du véhicule dans le cas où, parmi les personnes transportées, se trouvent des enfants de moins de 10 ans qui sont comptés pour un demi adulte. Cette règle découle de l'application de l'article R. 124 du code de la route. Les places carte grise et le poids à vide ne tiennent compte que des équipements de série avec une tolérance de +/- 5 %. Contacter votre concessionnaire en cas de pose d'accessoires complémentaires pouvant modifier ces données.


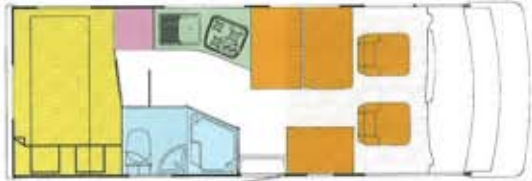
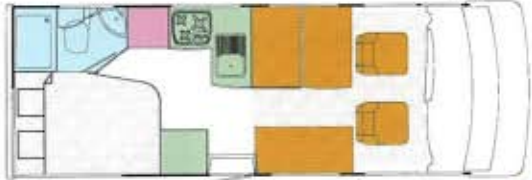
[2] Le poids à vide indiqué est un poids à vide en ordre de marche avec une tolérance légale de +/- 5 % et comprenant le réservoir d'eau propre plein, 90 % de réservoir gasoil et une bouteille de gaz 13 kg.

# Équipements standard et optionnels intégraux Galaxy

## GALAXY G50

Type châssis : Nu Long 1500  
 Motorisation : 2.8 L JTD/HDI  
 Places couchage : 5/6  
 PTAC : 3400 kg  
 Poids à vide : 2987 kg<sup>(2)</sup>  
 Places CG : 4\* / 4<sup>(1)</sup>

L : 6,80 m  
 h : 2,85 m  
 l : 2,20 m


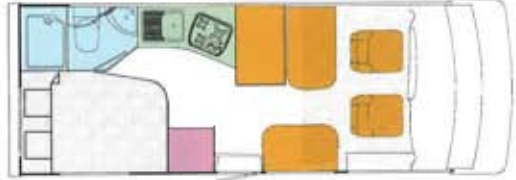
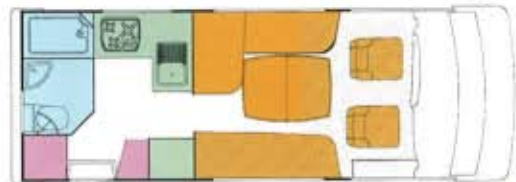
**TG**  
**TP**

\*Données estimatives à faire confirmer par votre concessionnaire

## GALAXY G91

Type châssis : Nu Intermédiaire 3,5 T  
 Motorisation : Sprinter 313/316 CDI  
 Places couchage : 4/3  
 PTAC : 3500 kg  
 Poids à vide : 3050 kg<sup>(2)</sup>  
 Places CG : 4<sup>(1)</sup>

L : 6,60 m  
 h : 2,82 m  
 l : 2,20 m

**DP**  
**L**



	G50 TP	G50 TG	G91 DP	G91 L
Porte cellule avec serrure mécanique et moustiquaire	S	S	S	S
Porte cellule avec serrure électrique et moustiquaire	0	0	0	0
Porte cellule luxe 2 points électrique	0	0	0	0
Porte chauffeur intégraux LVE + serrure mécanique	S	S	S	S
Porte chauffeur intégraux LVE + serrure électrique	0	0	0	0
Bas de caisse alu blanc	S	S	S	S
Galérie seule	0	0	0	0
Coffre avec portillon d'accès	S	S	S	S
Fenêtres SEITZ dble vitrage avec store et moustiquaire	S	S	S	S
Toit ouvrant HEKI 2	S	S	-	-
Toit ouvrant HEKI 3	0	0	S	S
Lanterneaux BRUTSAERT	S	S	S	S
Barre stabilisatrice AV	0	0	S	S
Barre stabilisatrice AR	0	0	S	S
Marche encastrée	S	S	S	S
Marchepied électrique	S	S	S	S
Cellule DAP Technology, côtés alu, toit polyester	S	S	S	S
Rétroviseur ext. standard intégraux	S	S	-	-
Rétroviseur ext. élect. et chauff. intégraux	0	0	S	S
Pare-chocs AV FIAT/CITROEN/MERC blanc	S	S	S	S
Pare-chocs AR polyester moulé blanc	-	-	S	S
Pare-chocs AR ABS blanc	S	S	-	-
Angle AR intégrant 3° feux	-	-	S	S
Eclairage extérieur	0	0	S	S
Moquette cabine	S	S	S	S
Moquette cellule	0	0	0	0
Occultation cabine rideaux tissus	S	S	-	-
Occultation cabine isotherme à ventouses	S	S	-	-
Occultation cabine isotherme plissé coulissant	0	0	S	S
Embases siège chauffeur et passager pivotantes	S	S	S	S
Tableau de bord finition bois	-	-	S	S
Mobilier merisier / PILOTE	S	S	S	S
Combiné Truma C3400	S	S	S	S
Combiné Truma C6000	0	0	0	0
Chauffage additionnel	S	S	S	S
Ceintures de sécurité 2x3 pts face route avec repose tête	S	S	S	S
Centrale de contrôle avec chargeur	15 A	15 A	15 A	15 A
Capacité batterie cellule (20 H)	95	95	95	95
Prise 220 V	S	S	S	S
Eclairage Halogène	S	S	S	S
Emplacement TV escamotable et obturable avec prééquipement TV	S	S	S	S
Réfrigérateur 105 L Electrolux Power Fridge	-	S	S	-
Réfrigérateur 135 L Electrolux	S	-	-	S
Mini-grill SMEV	0	0	0	0
Coffre à gaz 2 bouteilles	S	S	S	S
Inverseur automatique	0	0	S	S
Détendeur simple	S	S	-	-
Hotte aspirante	-	-	S	S
Réchaud émaillé affleurant (avec évier émaillé affleurant)	S3	S3	S3	S3
Plan de travail cuisine stratifié	S	S	S	S
Prise de douche extérieure	0	0	0	0
Cap.eau propre +/-5% (répart.50/140 : France=50 Autres pays=140)	50/140	50/140	50/140	50/140
Capacité totale eaux usées +/- 5% selon vers.et pays (x 2 réservoirs)	90	90	90	90
WC cassette THETFORD	S	S	S	S
Plaque alu dans garage	-	0	-	-
<b>DIMENSIONS LIT SELON VERSIONS</b>				
Lit dinette avant (l x L) +/- 4 %	1300	850	-	900
l = plus grande largeur	1900	1900	-	1900
Lit permanent AR version P (l x L) +/- 4%	1300	1400	1300	-
l = plus grande largeur	1900	1900	1900	-
Lit basculant intégraux (l x L) +/- 4 %	1400	1400	1400	1400
	1900	1900	1900	1900

Lexique des versions :

A : grande dinette banquette

D : demi-dinette banquette

T : demi-dinette + banquette pour couchage transversal

S : demi-dinette en L

L : grande dinette en L

P : lit permanent en longueur

CG : couchette garage

C : couchette superposée fixe

G : garage grand format

S : Standard 0 : en option - : non disponible

[1] Il est possible de transporter un nombre supérieur de personnes à celui figurant sur la carte grise du véhicule dans le cas où, parmi les personnes transportées, se trouvent des enfants de moins de 10 ans qui sont comptés pour un demi-adulte. Cette règle découle de l'application de l'article R. 124 du code de la route. Les places carte grise et le poids à vide ne tiennent compte que des Equipements de série avec une tolérance de +/- 5%. Contacter votre concessionnaire en cas de pose d'accessoires complémentaires pouvant modifier ces données.

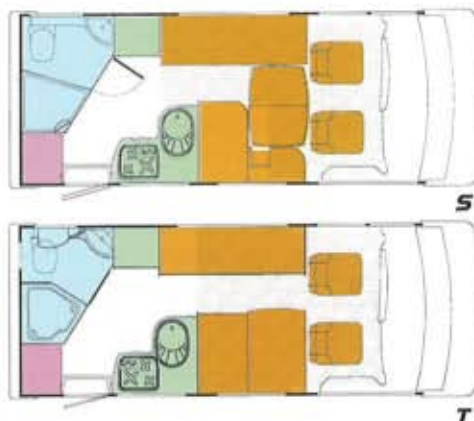
[2] Le poids à vide indiqué est un poids à vide en ordre de marche avec une tolérance égale de +/- 5% et comprenant le réservoir d'eau propre plein, 90% de réservoir gasoil et une bouteille de gaz 13 kg.

# Équipements standard et optionnels intégraux Galaxy

## GALAXY G270

Type châssis : Nu Court 1500 AL-KO  
 Motorisation : 2.8 L JTD/HDI  
 Places couchage : 3/4  
 PTAC : 3500 kg  
 Poids à vide : 3095 kg<sup>(2)</sup>  
 Places CG : 4/4<sup>(1)</sup>

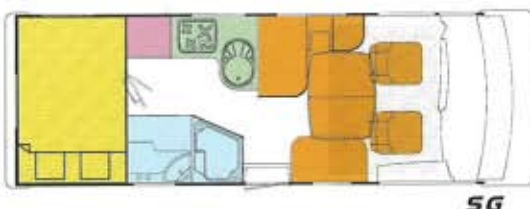
L : 6,15 m  
 h : 2,93 m  
 l : 2,20 m



## GALAXY G280

Type châssis : Nu Court 1500 AL-KO  
 Motorisation : 2.8 L JTD/HDI  
 Places couchage : 4  
 PTAC : 3500 kg  
 Poids à vide : 3168 kg<sup>(2)</sup>  
 Places CG : 3<sup>\*(1)</sup>

L : 7,00 m  
 h : 2,93 m  
 l : 2,20 m

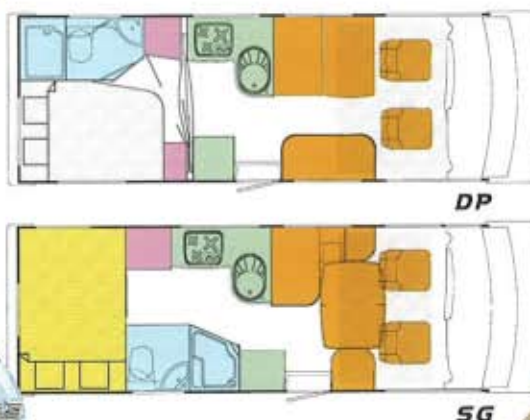


\* Données estimatives à faire confirmer par votre concessionnaire

## GALAXY G901

Type châssis : Nu Long 3,5 T  
 Motorisation : Sprinter 313/316 CDI  
 Places couchage : 4/4  
 PTAC : 3500 kg  
 Poids à vide : 3170 kg<sup>(2)</sup>  
 Places CG : 3/3<sup>(1)</sup>

L : 7,15 m  
 h : 2,82 m  
 l : 2,20 m



Espace repas    
  Espace cuisine    
  Salle de bains    
  Places couchage    
  Rangements    
  Garage

EXTÉRIEUR

INTÉRIEUR

	G270 S	G270 T	G280 SG	G901 DP	G901 SG
Porte cellule avec serrure électrique et moustiquaire	S	S	S	-	-
Porte cellule luxe 2 points électrique	O	O	O	S	S
Porte chauffeur intégraux LVE + serrure électrique	S	S	S	S	S
Bas de caisse alu blanc	S	S	S	S	S
Galerie seule	O	O	O	O	O
Double plancher avec portillons d'accès	S	S	S	-	-
Coffre avec portillon d'accès	S	S	S	S	S
PB SEITZ obliq vitrage avec store et moustiquaire	S	S	S	S	S
Toit ouvrant HEKI 3	S	S	S	S	S
Lanterneaux BRUTSAERT	S	S	S	S	S
Barre stabilisatrice AV	O	O	O	S	S
Barre stabilisatrice AR	-	-	-	S	S
Marche encastrée	S	S	S	S	S
Marchepied électrique	S	S	S	S	S
Cellule DAP Technology, côtés alu, toit polyester	S	S	S	S	S
Rétroviseur ext. élect. et chauff. intégraux	S	S	S	S	S
Pare-chocs AV FIAT/CITROEN/MERC blanc 210	S	S	S	S	S
Pare-chocs AR polyester moulé blanc	S	S	S	S	S
Angle AR intégrant 3 <sup>e</sup> feu	S	S	S	S	S
Eclairage extérieur	S	S	S	S	S
Moquette cabine	S	S	S	S	S
Moquette cellule	S	S	S	S	S
Occupation cabine isotherme plissé coulissant	S	S	S	S	S
Embase siège chauffeur et passager pivotantes	S	S	S	S	S
Tableau de bord finition bois	-	-	-	S	S
Mobilier mensier / PILDTE	S	S	S	S	S
Combiné Truma C6000	S	S	S	S	S
Chauffage additionnel	S	S	S	S	S
Ceintures de sécurité 2x3 pts face route avec repose tête	S	S	S	S	S
Centrale de contrôle avec chargeur	15 A	15 A	15 A	15 A	15 A
Capacité batterie cellule (20 H)	95	95	95	95	95
Prise 220 V	S	S	S	S	S
Eclairage Halogène	S	S	S	S	S
Emplacement TV escamotable et obturable avec prééquipement TV	S	S	S	S	S
Réfrigérateur 105 L Electrolux Power Fridge	-	-	S	-	-
Réfrigérateur 135 L Electrolux ou 140 L Thetford	S	S	-	S	S
Mini-grill SVEV	S	S	S	S	S
Coffre à gaz 2 bouteilles	S	S	S	S	S
Inverseur automatique	S	S	S	S	S
Détendeur simple	-	-	-	-	-
Hotte aspirante	S	S	S	S	S
Réchaud émaillé affleurant (avec évier émaillé affleurant)	S3	S3	S3	S3	S3
Plan de travail cuisine stratifié	S	S	S	S	S
Prise de douche extérieurs	S	S	S	S	S
Cap.eau propre +/-5% (répart 50/140 : France=50 Autres pays=140)	50/140	50/140	50/140	50/140	50/140
Capacité totale eaux usées +/- 5% selon vers.et pays [x 2 réservoirs]	90	90	90	90	90
WC cassette THETFORD	S	S	S	S	S
Plaque alu dans garage	-	-	O	-	S

**DIMENSIONS LIT SELON VERSIONS**

Ut dînette aviant (l x L) +/- 4 %	900	1300	-	-	-
l = plus grande largeur	1900	1900			
Ut permanent AR version P (l x L) +/- 4%	-	-	1400	1300	1400
l = plus grande largeur			2100	1900	2100
Ut basculant intégraux (l x L) +/- 4 %	1400	1400	1400	1400	1400
	1900	1900	1900	1900	1900

Lexique des versions :

A : grande dînette banquetta  
 D : demi-dînette banquetta  
 T : demi-dînette + banquetta pour couchage transversal  
 S : demi-dînette en L  
 L : grande dînette en L  
 P : lit permanent en longueur  
 DG : couchette garage  
 C : couchette superposée fixe  
 G : garage grand format

S : Standard      O : en option      - : non disponible

[1] Il est possible de transporter un nombre supérieur de personnes à celui figurant sur la carte grise du véhicule dans le cas où, parmi les personnes transportées, se trouvent des enfants de moins de 10 ans qui sont comptés pour un demi adulte. Cette règle découle de l'application de l'article R. 124 du code de la route. Les places carte grise et le poids à vide ne tiennent compte que des équipements de série avec une tolérance de +/- 5%. Contacter votre concessionnaire en cas de pose d'accessoires complémentaires pouvant modifier ces données.

[2] Le poids à vide indiqué est un poids à vide en ordre de marche avec une tolérance égale de +/- 5% et comprenant le réservoir d'eau propre plein, 90% de réservoir-gasol et une bouteille de gaz 13 kg.