



FIRST 
by Pilote

MODELLE

98



Technische Daten



| | | KOMFORT | | | | | | | | | | | | | | | | AUSSEN | | | | | | | | | | | | | | | | |
|-----------------|-----|----------------------------|----------------------------|----------------------------|-------------------------|---------------------|--------------------|---------------|------------------------|------------------------------|------------------------|-------------------|--------|-----------------------------------|-----------------------------------|---------------|--------------------------|------------------------|----------------------------|---------------|------------------|--|---|-------------|---------------|-------------------------|--------------------------------|--------------------------|--------------------------|--------------------------|--|------------------|------------------|-------------------------|
| | | Aufbau für (Typ Wohnwagen) | Aufbau für mit Moskitonetz | Schönbezüge für Fahrerhaus | Teppichboden Fahrerhaus | Teppichboden Aufbau | Vorhang Fahrerhaus | Isoliermatten | Eingebaute Trittschule | Trittschule nicht elektrisch | Trittschule elektrisch | Heizung 3002 cat. | Boiler | Kombi-Heizung/Boiler C3400 TR/IMA | Kombi-Heizung/Boiler C6000 TR/IMA | Zusatzheizung | Sicherheitsgurt 2x3 Pkt. | Klappbett (Lattenrost) | Drehstuhl Fahrer/Beifahrer | Möbel - Buche | Möbel - KIRSCHEN | Untere Seitenverkleidung aus Aluminium | Vertikale Verkleidung zwischen Aufbau + Fahrgesäß | Heckstützen | Heckstützbock | Dachreling + Heckleiter | Isolierung Boden, Seiten, Dach | Gaskasten für 2 Flaschen | Automatischer Umschalter | Stauraum mit Aussezugang | Fenster SETZ mit Store und Moskitonetz | Sitzfenster HEK1 | Sitzfenster HEK2 | Stabilisierung (hinten) |
| ALKOVEN | F17 | S | O | O | O | O | S | O | S | S | O | S | S | • | • | O | S | • | • | S | O | S | O | • | O | O | S | S | O | S | S | O | O | O |
| | F18 | S | O | O | O | O | S | O | S | S | O | S | S | • | • | O | S | • | • | S | O | S | O | • | O | O | S | S | O | S | S | O | O | O |
| | F19 | S | O | O | O | O | S | O | S | S | O | S | S | • | • | O | S | • | • | S | O | S | O | • | O | O | S | S | O | S | S | O | O | O |
| | F34 | S | O | O | O | O | S | O | S | S | O | S | S | • | • | O | S | • | O | S | O | S | O | • | O | O | S | S | O | S | S | O | O | O |
| | F35 | S | O | O | O | O | S | O | S | S | O | S | S | • | • | O | S | • | O | S | O | S | O | • | O | O | S | S | O | S | S | O | O | O |
| | F36 | S | O | O | O | O | S | O | S | S | O | S | S | • | • | O | S | • | O | S | O | S | O | • | O | O | S | S | • | S | S | O | O | O |
| | F48 | S | O | O | O | O | S | O | S | S | O | S | S | • | • | O | S | • | O | S | O | S | O | • | O | O | S | S | O | S | S | O | O | O |
| TEILINTEGRIERTE | F32 | S | O | O | O | O | S | O | S | S | O | S | S | • | • | O | S | • | O | O | S | S | S | • | O | O | S | S | O | S | S | O | O | O |
| | F33 | S | O | O | O | O | S | O | S | S | O | S | S | • | • | O | S | • | O | O | S | S | S | • | O | O | S | S | O | S | S | O | O | O |
| | F56 | S | O | O | O | O | S | O | S | S | O | S | S | • | • | O | S | • | O | S | S | S | • | O | O | S | S | O | S | S | O | O | S | |
| | F57 | S | O | O | O | O | S | O | S | S | O | S | S | • | • | O | S | • | O | S | S | S | • | O | O | S | S | O | S | S | O | O | S | |
| | F62 | S | O | O | O | O | S | O | S | S | O | S | S | • | • | O | S | • | O | O | S | S | S | • | O | O | S | S | O | S | S | O | O | O |

S : Serienmäßig / O : Option / • Technisch nicht möglich

Technische Änderungen in Konstruktion und Ausstattung, Farbabweichungen sowie Irrtum vorbehalten. Die technischen Eigenschaften und die Leistungen der Modelle Können je nach Land verschieden sein. Zum Teil beinhalten die Abbildungen in diesem Katalog Sonderzubehör. Fragen Sie deshalb Ihren Händler. Der Rechtsweg ist ausgeschlossen.

| | | WASSER | | | | | | | | | | ELEKTRIZITÄT | | | | | | | | | | KÜCHE | | | BETTGRÖSSEN | | | FAHRGESTELL | | PLÄTZE | | GEWICHT (1) | | LEERGEWICHT (2) | | |
|---|-----|--------------------|------------------|-----------------------|---------------------|-------------------------------------|---------------------------------|--------------------------------|-------------------------|----------------|---------------|----------------|-------------|-------------------|-------------------|----------------|---------------------------|--------------------------------|-------------------------|-------------|---------------------------------|-----------------------------------|--------------|--------|---------------------|---------------------|------------------------------------|---------------------|---------------------|------------------------------------|---------------------|---------------------|------------------------------------|---------------------|---------------------|------------------------------------|
| Frischwasser (100 L für Ausführung L) +/- 5 % | | Abwasser (+/- 5 %) | Getrennte Dusche | Duschanschluss aussen | Theater WC-Kassette | Einhandmischer Waschbecken / Dusche | Einhandmischer getrennte Dusche | TV-Platz mit Antennenanschluss | Bordnetze mit Ladegerät | Steckdose 220V | Halogenlampen | Aufbaubatterie | Kühlschrank | Gasherd 2 Flammen | Gasherd 3 Flammen | Einhandmischer | Alkoverbot (B x L) +/- 4% | Stützrippenbett (B x L) +/- 4% | Festbett (B x L) +/- 4% | Einzelbett | Sitzplätze (je nach Ausführung) | Schlafplätze (je nach Ausführung) | MARKE | MODELL | TD 1,9 L 82 PS Fiat | TD 2,5 L 85 PS Ford | TD 2,5 L 100 PS Ford - 115 PS Fiat | TD 1,9 L 82 PS Fiat | TD 2,5 L 85 PS Ford | TD 2,5 L 100 PS Ford - 115 PS Fiat | TD 1,9 L 82 PS Fiat | TD 2,5 L 85 PS Ford | TD 2,5 L 100 PS Ford - 115 PS Fiat | TD 1,9 L 82 PS Fiat | TD 2,5 L 85 PS Ford | TD 2,5 L 100 PS Ford - 115 PS Fiat |
| 80 | 85 | S | O | S | S | S | O | S | S | S | 72 | 103 | S | O | S | 1350 2100 | 1300 1900 | • | 600 1900 | 6 | 7 | FORD | 150 | • | • | 6 6 | • | • | 3300 3500 | • | • | 2700 | | | | |
| 70 | 85 | S | O | S | S | S | O | S | S | S | 72 | 103 | S | O | S | 1350 2100 | 1300 1700 | 1300 1900 | • | 600 1900 | 6/8 | 6 | FORD | 150 | • | • | 5 6 | • | • | 3300 3500 | • | • | 2750 | | | |
| 80 | 85 | S | O | S | S | S | O | S | S | S | 72 | 103 | S | O | S | 1350 2100 | 1300 1900 | • | 600 1900 | 6 | 5/6 | FORD | 150 | • | 6 | • | • | 3300 | • | • | 2650 | | | | | |
| 00 | 50 | • | O | S | S | • | O | S | S | S | 72 | 70 | S | O | S | 1300 1950 | 1300 1900 | • | • | 4 | 4 | FIAT | 1000 1400 | 4 6 | • | • | 2800 • | • | • | 3400 2317 | • | • | 2317 2367 | | | |
| 00 | 80 | • | O | S | S | • | O | S | S | S | 72 | 70 | S | O | S | 1300 1900 | 1300 1900 | • | 600 1900 | 4 | 5 | FIAT | 1000 1400 | 4 • | • | • | 2800 • | • | • | 3400 2317 | • | • | 2317 2367 | | | |
| 00 | 100 | S | O | S | S | S | O | S | S | S | 72 | 103 | S | O | S | 1300 1900 | 1300 1900 | • | 600 1900 | 4/6 | 5/6 | FIAT | 1000 1400 | 4 • | • | • | 2800 • | • | • | 3400 2360 | • | • | 2360 2410 | | | |
| 100 180 | 100 | S | O | S | S | S | O | S | S | S | 72 | 103 | S | O | S | 1300 1900 | 1300 1900 | • | 600 1900 | 6 | 5 | FIAT | 1400 1800 | • | • | 4 6 | • | • | 3400 3850 | • | • | 2659 2689 | | | | |
| 00 | 100 | • | O | S | S | • | O | S | S | S | 72 | 70 | S | O | S | • | 1400 1950 | • | • | 6 | 3/4 | FIAT | 1400 | 6 | • | 6 | 3400 | • | • | 3400 | 2500 | • | 2500 | | | |
| 00 | 100 | • | O | S | S | • | O | S | S | S | 72 | 70 | S | O | S | • | 1300 1950 | • | 600 1900 | 3 | 3 | FIAT | 1400 | 6 | • | 6 | 3400 | • | • | 3400 | 2500 | • | 2500 | | | |
| 30 | 80 | S | O | S | S | S | O | S | S | S | 72 | 103 | S | O | S | • | 1300 1900 | 1300 1900 | • | 4 | 4 | FORD | 190 ZR | • | • | 6 | • | • | 3850 | • | • | 2760 | | | | |
| 30 | 80 | S | O | S | S | S | O | S | S | S | 72 | 103 | S | O | S | • | 1300 1900 | 1300 1900 | • | 4 | 4 | FORD | 190 ZR | • | • | 6 | • | • | 3850 | • | • | 2860 | | | | |
| 30 | 80 | • | O | S | S | • | O | S | S | S | 72 | 103 | S | O | S | • | 1300 1900 | 1300 1900 | • | 4 | 4 | FIAT | 1400 | • | • | 5 | • | • | 3400 | • | • | 2505 | | | | |

1/ Option : Möglichkeit das zulässige Gesamtgewicht mit Zusatzausrüstung zu erhöhen.

2/ Gewichtsangaben sind ca. Angaben. Das Leergewicht setzt zusammen aus : Eigengewicht des Fahrzeugs in der entsprechenden Grundausstattung mit Fahrer (75 Kgs) und. vollem Kraftstofftank, Wassertank leer (nach ECF).

ALKOVEN



F 17 FORD



F 17 A



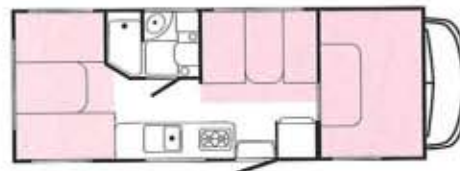
F 17 CG

Stauraum : Höhe : 1,10 m
Gesamtlänge : 1,85 m
Breite : 0,65 m

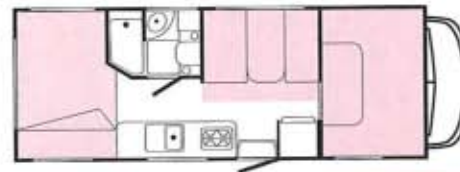
Gesamtlänge : 6,60 m Höhe : 2,90 m Breite : 2,20 m



F 18 FORD



F 18 A



F 18 P



F 18 G

Stauraum : Höhe : 1 m
Gesamtlänge : 0,73 m
Breite : 2,14 m

Gesamtlänge : 6,70 m Höhe : 2,90 m Breite : 2,20 m



F 19 FORD



F 19 A



F 19 CP

Gesamtlänge : 6,23 m Höhe : 2,90 m Breite : 2,20 m



F 34 FIAT

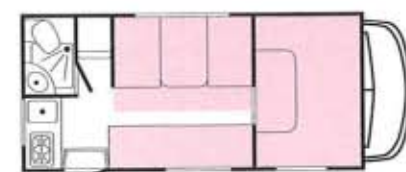


F 34 A

Gesamtlänge : 5,17 m Höhe : 2,90 m Breite : 2,20 m



F 35 FIAT

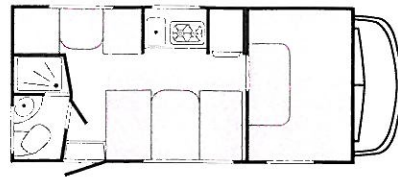


F 35 A

Gesamtlänge : 5,37 m Höhe : 2,90 m Breite : 2,20 m



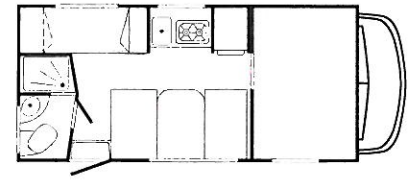
F 36 FIAT



F 36 D

Stauraum : Höhe : 1,10 m
Gesamtlänge : 1,85 m
Breite : 0,65 m

F 36 CG

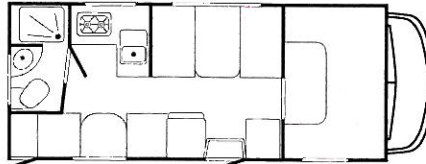


F 36 C

Gesamtlänge : 5,50 m Höhe : 2,90 m Breite : 2,20 m



F 48 FIAT



F 48 A

Gesamtlänge : 6,15 m Höhe : 2,90 m Breite : 2,20 m

TEILINTEGRIERT



F 32 FIAT



F 32 A

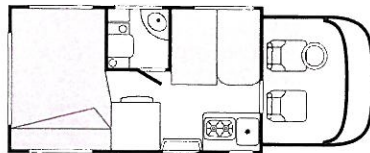


F 32 C

Gesamtlänge : 5,75 m Höhe : 2,69 m Breite : 2,05 m



F 33 FIAT

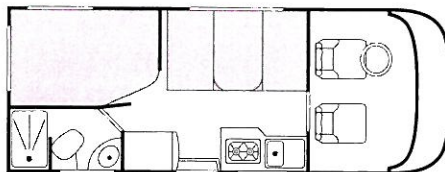


F 33 P

Gesamtlänge : 5,75 m Höhe : 2,69 m Breite : 2,05 m



F 56 FORD

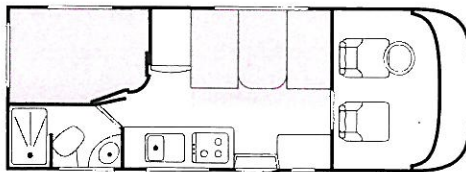


F 56 P

Gesamtlänge : 6,34 m Höhe : 2,79 m Breite : 2,20 m

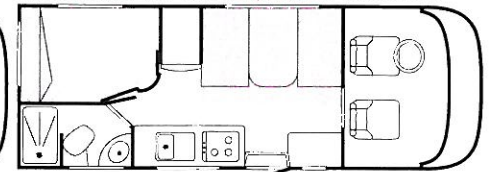


F 57 FORD



F 57 P

Stauraum : Höhe : 1 m - Gesamtlänge : 1,90 m - Breite : 1,30 m

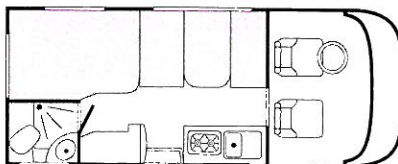


F 57 G

Gesamtlänge : 6,68 m Höhe : 2,79 m Breite : 2,20 m



F 62 FIAT



F 62 P

Gesamtlänge : 5,98 m Höhe : 2,72 m Breite : 2,20 m