



MORELO
FIRST CLASS REISEMOBILE

LISTE DE TARIFS 2024

HOME | LOFT . LOFT LINER | PALACE . PALACE LINER | EMPIRE LINER | GRAND EMPIRE





Caractéristiques techniques

Véhicule de base
Cylindrée (à partir de)
Puissance max. (kW/CH) (à partir de)
Longueur min.
Largeur
Hauteur
Hauteur sous plafond à l'intérieur
Catégorie de permis de conduire
Hauteur avec double plancher
Capacité des réservoirs d'eau propre, des eaux usées (ca.)
Capacité du réservoir d'eaux noires (ca.)
Garage à voiture possible
Prix à partir

	HOME	LOFT	LOFT LINER
	IVECO Daily	IVECO Daily	IVECO Eurocargo
	50 C 18	70 C 18	75 E 21 100 E 22 / 120 E 28
	3,0 l	3,0 l	4,5 l
	129 / 175	129 / 175	152 / 207
	7,81 m	8,28 m	8,28 m
	2,35 m	2,40 m	2,40 / 2,50 m
	3,32 m	3,41 m	3,46 / 3,68m
	1,98 m	2,02 m	2,02 m
	C1	C1	C1 / C
	366 mm	366 mm	420 mm / 480 mm
	240 l / 200 l	300 l / 200 l	360 l / 250 l
	□ 200 l	□ 200 l	□ 250 l
	×	×	□
	191.500,00 €	228.800,00 €	274.200,00 €

Équipement de série / Option

WC à réservoir fixe
Plancher chauffant
Climatisation de la cabine de conduite
Chauffage route
Feux arrière à LED
Vitres latérales de cabine affleurantes
Lanterneau Heki 3 dans le séjour
Zone d'entrée intégrant 2 tiroirs
Porte d'entrée « Top Class »
Salle de bain premium
Tableau de bord avec éclairage d'ambiance et compartiment pour boissons fraîches
Cockpit premium
Enjoliveurs de roue
Sièges pivotants à suspension pneumatique
Essieu avant / arrière à suspension pneumatique
Boîte automatique

□	□	□
□	□	□
□	□	■
□	□	■
□	□	■
×	■	■
□	□	□
×	×	■
×	□	■
×	×	×
□	■	■
□	■	■
□	□	□
□	□	□
□ / □	□ / □	○
□	□	■

Prix en Euro TTC (incl. TVA 20%)

■ Équipement de série	× non disponible
□ Équipement en option	○ voir la liste de tarifs

PALACE	PALACE LINER	EMPIRE LINER	EMPIRE LINER	GRAND EMPIRE
IVECO Daily	Mercedes-Benz Atego	Mercedes-Benz Atego	Mercedes-Benz Actros	Mercedes-Benz Actros
70 C 18	1230 L ou 1530 L	1230 L ou 1530 L	1840 L ou 1846 L	1853 L ou 2553 L
3,0 l	7,7 l	7,7 l	10,7 l	12,8 l
129 / 175	220 / 299	220 / 299	290 / 394	390 / 530
8,69 m	8,99 m	9,65 m	10,05 m	10,45 m
2,40 / 2,50 m	2,50 m	2,55 m	2,55 m	2,55 m
3,49 m	3,72 m	3,76 m	3,86 m	3,86 m
2,06 m	2,06 m	2,10 m	2,10 m	2,10 m
C1	C	C	C	C
420 mm	480 mm	480 mm	480 mm	480 mm
360 l / 250 l	360 l / 250 l	410 l / 280 l	410 l / 280 l	410 l / 280 l
250 l	250 l	280 l	280 l	280 l
□	□	□	□	■
270.150,00 €	373.000,00 €	464.750,00 €	542.400,00 €	732.000,00 €
■	■	■	■	■
■	■	■	■	■
■	■	■	■	■
■	■	■	■	■
■	■	■	■	■
■	■	■	■	■
■	■	■	■	■
■	■	■	■	■
■	■	■	■	■
■	■	■	■	■
■	■	■	■	■
■	■	■	■	■
■	■	■	■	■
■	■	■	■	■
□	×	×	×	×
□	□	■	■	■
□ / ○	■	■	■	■
□	■	■	■	■



WELCOME HOME

Celui qui voyage beaucoup sait apprécier son foyer. Et le confort qu'il offre. Grâce au MORELO HOME, vivez l'expérience du luxe et du chez-soi à emporter partout. Il vous offre aussi la liberté de vivre sans attaches, de visiter les plus beaux endroits, d'atteindre de nouvelles destinations, de faire de nouvelles découvertes. Et de toujours se sentir chez soi.

APERÇU DES MODÈLES
MORELO HOME SUR IVECO DAILY

HOME 78 L



HOME 82 LS



HOME 82 M



HOME



CARACTÉRISTIQUES TECHNIQUES

MORELO HOME

HOME 78 L



avec garage scooter

HOME 82 LS



avec garage scooter

**IVECO Daily
50 C 18**

**IVECO Daily
50 C 18**

	IVECO Daily 50 C 18	IVECO Daily 50 C 18	
MOTEUR	Moteur diesel en ligne (cylindres)	4	4
	Cylindrée (litres)	3,0	3,0
	Puissance max. (kW/CH)	129 / 175	129 / 175
	Couple max. (Nm)	430	430
	Classe d'émission	EURO VI e	EURO VI e
MASSES	Poids max. en charge techn. admissible (kg) ¹	5.600 (5.800) ²	5.600 (5.800) ²
	Poids en ordre de marche (kg) ¹	4.450	4.525
	Charge utile (kg) ¹	1.150 (1.350)	1.075 (1.275)
	Poids tractable avec rotule fixe / amovible (kg)	3.500	3.500
	Poids max. du train complet avec rotule fixe / amovible (kg)	9.100	9.100
DIMENSIONS	Longueur totale (mm)	7.810	8.210
	Largeur totale (mm)	2.350	2.350
	Hauteur totale (mm)	3.320 ³	3.320 ³
	Empattement (mm)	4.100	4.350
	Banquette lounge (mm)	1.360 x 1.000	1.360 x 1.000
	Banquette à droite	760 x 630	760 x 630
	Lit arrière (mm)	2 x 2.000 x 1.030	2 x 2.000 x 1.030
	Lit pavillon en option (mm)	1.950 x 1.300	1.950 x 1.300
	Porte de soute côté passager (passage h x l en mm)	1.080 x 850	1.080 x 850
€	191.500,00 €	193.500,00 €	

Prix en Euro TTC (incl. TVA 20%)

1) Voir au dos 2) Seulement en combinaison avec le pack châssis 3) Pour suspension à ressorts sur l'essieu arrière + 100 mm

HOME 82 M



avec garage scooter

IVECO Daily
50 C 18

MOTEUR		
Moteur diesel en ligne (cylindres)		4
Cylindrée (litres)		3,0
Puissance max. (kW/CH)		129 / 175
Couple max. (Nm)		430
Classe d'émission		EURO VI e
MASSES		
Poids max. en charge techn. admissible (kg) ¹		5.600 (5.800) ²
Poids en ordre de marche (kg) ¹		4.525
Charge utile (kg) ¹		1.075 (1.275)
Poids tractable avec rotule fixe / amovible (kg)		3.500
Poids max. du train complet avec rotule fixe / amovible (kg)		9.100
DIMENSIONS		
Longueur totale (mm)		8.210
Largeur totale (mm)		2.350
Hauteur totale (mm)		3.320 ³
Empattement (mm)		4.350
Banquette lounge (mm)		1.360 x 1.000
Banquette à droite		760 x 630
Lit arrière (mm)		2.000 x 1.500
Lit pavillon en option (mm)		1.950 x 1.300
Porte de soute côté passager (passage h x l en mm)		1.080 x 850
		193.500,00 €

Prix en Euro TTC (incl. TVA 20%)

1) Voir au dos 2) Seulement en combinaison avec le pack châssis 3) Pour suspension à ressorts sur l'essieu arrière + 100 mm

Les illustrations et descriptions peuvent contenir des options impliquant un surcoût.

	5,6 t / 5,8 t	
MOTEUR	Porteur MORELO HOME: IVECO Daily	
	Moteur turbo diesel avec propulsion arrière	3,0 litres / 129 kW / 175 CH
	Réservoir de carburant, en litres	90
	Classe d'émission EURO VI e	AdBlue, 20 litres
CHÂSSIS	Boîte de vitesse manuelle	6 vitesses
	Alternateur	14 V / 250 A / 3.080 W
	Propulsion arrière avec pneumatiques jumelés sur l'essieu arrière  M+S	195 / 75 R 16
SECURITE DE CONDUITE	Freins à disque sur les essieux avant et arrière	■
	Kit de panne avec triangle d'avertissement, trousse de secours, lampe de signalisation, cale et mousse de gonflage de secours	
	Système de freinage antiblocage à régulation électronique (ABS)	■
	Régulateur antiglisement (ASR)	■
	Système électronique d'antidérapage (ESP)	■
CABINE DE CONDUITE	Régulateur de vitesse	■
	Système de surveillance de la pression des pneus active	■
	Sièges de pilotage, pivotantes, avec accoudoirs et ceintures intégrées	
	Plissée occultant pour le pare-brise à actionnement électrique avec fonction «Privacy» et pare-soleil	
	Pare-brise panoramique en verre composite, teinté	
	Vitres latérales de la cabine du conducteur en verre teinté	
	Tableau de bord autonome	
	Volant réglable en hauteur et inclinaison	
	Rétroviseurs extérieurs latéraux	
	Cabine surélevée sur plate-forme spéciale	
ECLAIRAGE	Cabine de conduite complètement isolée, module inédit en PRV	
	Isolation phonique du compartiment moteur optimisée	
	Prises, 1 x USB et 2 x 230 V	
	Phares de route halogènes avec lentille optique et longue portée supplémentaire	
CELLULE	Phares antibrouillards	
	Feux de circulation diurne, à technique LED	
	Toutes les parois extérieures d'une épaisseur de 42 mm, dont 38 mm en mousse solidifiée à alvéoles fermées RTM	
	Rails profilés en aluminium sur le toit avec une descente pour les eaux pluviales afin de réduire les salissures des parois latérales	
	Parois latérales en structure sandwich alu-RTM-alu, lisses et brillantes	
	Toit en structure sandwich PRV-RTM-alu avec une protection grêle et une faible conductivité thermique	
	Sous-plancher en structure sandwich GRP-RTM-GRP, sans risque de corrosion et sans utilisation de bois	
	Technique de raccordement des parois entièrement isolée sans pont thermique avec des profilés massifs en PU	
	Protection contre la foudre grâce à la cage de Faraday	
	Double plancher chauffant d'une hauteur d'environ 366 mm, accessible par les trappes de rangement extérieures	
	Porte d'entrée grande largeur avec télécommande, baie, moustiquaire et store occultant	
	Marchepied intérieur chauffé	
	Marchepied extérieur, électrique à 1 marche, avec circuit de sécurité	
	Garage arrière, porte de garage à droite, rails d'arrimage avec boucles de fixation et prise 230 V	
	Paroi arrière en structure sandwich à fibres de verre avec noyau en mousse PU	
	Fenêtres de l'habitacle en plastique, à double vitrage et teintées, avec store plissé d'occultation et moustiquaire	
	Structure extérieure sans utilisation de bois	
Face avant et jupes latérales en fibres de verre composites très stable		
Applications extérieures HOME de couleur noire		
Poignée solide pour faciliter l'accès, éclairée		

- Revêtement de sol en vinyle de grande qualité facile d'entretenir
- Sol à un seul niveau, de l'arrière jusqu'au tableau de bord
- Lanterneau avec moustiquaire et store plissé d'occultation dans la chambre
- Lanterneau midi à double vitrage dans le salon, moustiquaire et store plissée d'occultation
- Lit arrière avec sommier à lattes et matelas confortable multi-zone
- Placards avec éclairage LED
- Façades des meubles avec charnières métalliques
- Rembourrages en microfibres, y compris pour le siège du conducteur et du passager
- Salon à rembourrage de forme ergonomique, structure multicouche confortable avec de la ouate en diolène et des fermetures à glissière
- Table extensible solide avec grande zone coulissante et surface multicouche
- Vitrine suspendue avec éclairage LED à l'entrée, y compris les verres appropriés, de la place pour un téléviseur à écran plat, incl. un petit meuble à tiroirs apothicaire
- Prises de courant dans le salon et la chambre
- Habillage de la paroi avec de la moquette
- Rideaux plissés élégants

- Réfrigérateur à compression 177 litres avec compartiment congélateur séparé, avec porte miroir noire
- Plan de travail de la cuisine en surface multicouche
- Plaque de cuisson au gaz à trois feux, montage encastré avec allumage automatique et couvercle en verre
- Robinet mitigeur chromé
- Porte-serviettes en chrome devant la table de cuisson
- Tiroirs à auto-fermeture Soft et avec insert de couverts
- Poubelles doubles à extraction, amovibles
- Lanterneau avec moustiquaire et store plissé d'occultation
- Spots à LED
- Prises, 2 x 230 V

TOUJOURS ARRIVER À DESTINATION EN TOUTE SÉCURITÉ



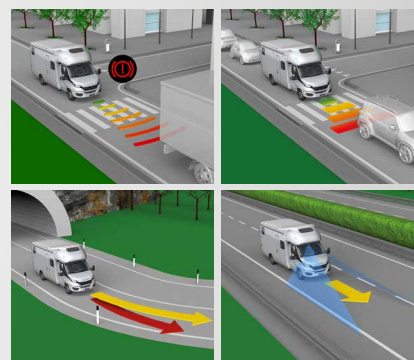
VOYAGER SANS STRESS AVEC LES CAMPING-CARS IVECO

Profitez d'une sécurité maximale pendant votre voyage : L'assistance au freinage d'urgence (AEBS) peut prévenir ou atténuer d'éventuelles collisions grâce au freinage automatique. À basse vitesse (par exemple lors de conduite en ville), la fonction « City Brake PRO » apporte une aide supplémentaire. Pendant les longs trajets sur autoroute, le régulateur de vitesse adaptatif

(ACC) avec assistant en cas d'embouteillages vous aide en adaptant la vitesse à la distance minimale réglée par rapport au véhicule qui précède. L'aide au suivi de la trajectoire agit sur le système de direction entièrement électrique en cas de franchissement involontaire de ligne et vous maintient ainsi sur votre voie. Vous êtes ainsi certain d'arriver à bon port !

Vos experts en camping-car IVECO

www.iveco.com



SALLE D'EAU	Espace toilettes séparée
	Lanterneau avec moustiquaire et store plissé d'occultation
	Plan de toilette avec vasque intégrée sans joints et conduit d'écoulement domestique
	Robinet mitigeur chromé
	Distributeur de savon, porte-gobelets et crochet pour serviette
	Placard avec éclairage
	Cabine de douche séparée avec barre murale et douchette réglable en hauteur, barre porte-serviettes et porte en verre véritable
	WC à cassette
	Support de papier hygiénique et brosse
	Spots à LED
Prises, 2 x 230 V	
ALIMENTATION	Espace de rangement des bouteilles de gaz pour 2 x 11 kg juxtaposés, avec régulateur de gaz, filtre de gaz et détendeur-commutateur automatique
	Chauffage central au gaz et à l'eau chaude de 5.500 W, avec régulation thermostatique, vanne de purge automatique et blocage du reflux
	Cartouche chauffante électrique, 230 V, jusqu'à 3.000 W
	Chauffe-eau intégré pour l'approvisionnement de tous les consommateurs
	Réservoir d'eau propre d'env. 240 l, réservoir des eaux usées d'env. 200 l
	Vidange du réservoir des eaux usées via le robinet de vidange à grande section dans le double plancher chauffé et un flexible de vidange des eaux usées à raccord baionnette
	Conduites des eaux usées en exécution domotique
	Raccords de rinçage du réservoir des eaux usées et du réservoir des eaux noires optionnel
	Alimentation en eau sous pression centralisée
	Prise de courant de 230 V dans la soute arrière et 12 V dans le compartiment électronique
ELECTRONIQUE	Prise CEE de 230 V avec traversée du plancher isolée
	Batterie au gel de 140 Ah dans le double plancher avec système de contrôle de la batterie et protection contre les surcharges et la décharge totale
	Chargeur automatique, à réglage automatique et sonde de température de la batterie, courant de charge maximum de 25 A
PANNEAU DE CONTROLE	Panneau de contrôle et de commande central
	Coupure d'électricité en cas de sous-tension ou de température supérieure à la normale
	Électronique de bord, contrôlée par microprocesseur
	Interrupteurs des lumières marche/arrêt, de la pompe à eau et des équipements en option, y compris le commutateur principal pour tous les consommateurs
	Dispositifs d'alarme pour « marche-pied sorti », « réservoir eaux propres vide », « réserve de gaz en opération » et plusieurs d'autres
	Panneau d'affichage LCD pour contrôler la température extérieure et intérieure, l'alimentation en courant extérieur, le branchement des batteries en parallèle et la tension de la batterie cellule et batterie du véhicule
	Panneau d'affichage LCD pour contrôler les réservoirs des eaux usées et d'eau propre, le niveau du gaz (seulement pour réservoir gaz), le courant de charge et décharge, la date et l'heure avec fonction réveil

Article / Poids ¹		tous les modèles	
PACK CHÂSSIS	011298 / 82	Pack Châssis IVECO Daily 50 C 18	18.960,00 €
		- Motorisation 3,0 l, 152 kW / 207 CV (au lieu de 129 kW / 175 CH)	
		- Augmentation du PTAC à 5.800 kg	
		- Boîte automatique ZF 8 vitesses	
		- Climatisation cabine	
		- Volant en cuir, avec des touches multifonctions (non amovible)	
		- Prédiposition électrique et mécanique pour attelage	
		- Blocage du différentiel pour essieu arrière	
		- Système d'essuie-glace type « Bus »	
		- Chauffage de route	
		- Feux arrières LED avec cerclage chromé	
		- Jantes en alliage léger sur essieu avant	
PACK SECURITE	011280 / 20	Pack Sécurité de conduite	7.955,00 €
		- Frein de stationnement électrique	
		- Assistance au freinage d'urgence, régulateur de vitesse adaptatif	
		- Aide active au maintien de la voie avec avertisseur sonore	
CHÂSSIS	018152 / 120	Réservoir carburant ca. 200 l (remplace le réservoir de série) ³	2.610,00 €
	018215 / 25	Suspension pneumatique arrière	6.445,00 €
	018211 / 63	Suspension pneumatique avant et arrière, « Auto-Level », fonctions multiples et amortisseurs réglables sur l'essieu arrière (uniquement possible avec jantes aluminium)	10.640,00 €
	018185 / 08	Jantes aluminium MORELO Silver sur essieu avant avec elargisseurs de voie, pneumatiques 235 / 65 R 16, incl. augmentation de la charge maximale, jantes en acier sur l'essieu arrière avec enjoliveurs	3.520,00 €
	018185-01 / 08	Jantes aluminium MORELO Graphite sur essieu avant avec elargisseurs de voie, pneumatiques 235 / 65 R 16, incl. augmentation de la charge maximale, jantes en acier sur l'essieu arrière avec enjoliveurs	3.520,00 €
	017200 / 12	Enjoliveurs en acier inoxydable pour jantes acier 16"	755,00 €
	018170D / 08	Elargisseur de voie avant, seulement pour jantes acier	655,00 €
	018182 / 16	Elargisseur de voie arrière	960,00 €
	018222 / 05	Amortisseurs réglables sur l'essieu avant (de série pour suspension pneumatique sur l'essieu avant et arrière)	1.100,00 €
	018223 / 05	Amortisseurs réglables sur l'essieu arrière (de série pour suspension pneumatique avant et arrière)	1.100,00 €
	018103 / 35	Attelage rigide jusqu'à 3.500 kg max. (seulement combiné avec la prédiposition électrique et mécanique pour attelage)	1.605,00 €
	018120D / 03	Supplément pour boule d'attelage amovible (uniquement combiné avec l'attelage)	595,00 €
	017002 / 0	Phares LED 12 V (uniquement en combinaison avec la suspension pneumatique AR) (feux de croisement / de route et feux clignotants)	2.310,00 €
	018253 / 90	Système de vérins hydrauliques automatique ² incl. écran tactile	9.165,00 €
	018321 / 55	Roue de secours avec support sous le plancher du garage	555,00 €
	017508 / 20	Isolation acoustique supplémentaire pour le compartiment moteur, les parois latérales avant et les passages de roue avant	1.705,00 €

Prix en Euro TTC (incl. TVA 20%)

1) Poids en kg 2) Seulement en combinaison avec un pack électrique 3) La jauge est non modifiable et affichera « réservoir plein » au-delà de 150 l de carburant embarqués

Les illustrations et descriptions peuvent contenir des options impliquant un surcoût.

	Article / Poids ¹		tous les modèles
CABINE DE CONDUITE	017402 / 23	Rétroviseurs extérieurs du type «Bus» comme LOFT	2.110,00 €
	017307 / 04	Volant en cuir, amovible pour faciliter la rotation du siège du conducteur, protection antivol	1.100,00 €
	020226 / 06	Cockpit Premium (habillage en cuir, porte-gobelet, tablette avec cadre en bois, compartiment réfrigéré réglable)	1.300,00 €
	052038 / 04	Chauffage pour le siège chauffeur / passager	855,00 €
	031911 / 01	Prise USB au tableau de bord	260,00 €
CELLULE	022025 / 50	Store de toit électrique 5,0 m, avec éclairage LED, gradable, avec télécommande ²	3.215,00 €
	022027 / 60	Store de toit électrique 6,0 m, avec éclairage LED, gradable, avec télécommande ² (apd. modèle 82)	3.320,00 €
	022052 / 03	Éclairage du profil de toit LED, côté conducteur, avec télécommande	960,00 €
	025235 / 07	Lanterneau midi dans la chambre (au lieu du lanterneau de série)	855,00 €
	025234 / 13	Lanterneau panoramique Heki 3 dans la chambre (au lieu du lanterneau de série)	1.605,00 €
	025233 / 08	Lanterneau panoramique Heki 3 dans le salon (au lieu du lanterneau midi de série)	1.200,00 €
	037500 / 07	Coffre-fort dans le mobilier à verrouillage électronique, système de fermeture automatique motorisé, volume 8,3 l	455,00 €
	021030 / 03	Radars de recul à l'arrière	960,00 €
	020110 / 12	Plancher de la soute arrière en aluminium tôle striée	755,00 €
	020314 / 05	Logo MORELO éclairé sur le capot moteur	755,00 €
	036112 / 03	Tringle à vêtements dans la soute arrière	355,00 €
LIFE + STYLE	020400 / 13	Pack Life & Style (options aussi disponibles individuellement), économie de 790,00 €	2.865,00 €
	(020336 / 04)	- Décor extérieur réalisé en optique carbone incl. la face avant (PALACE Style)	(2.005,00 €)
	(031944 / 05)	- Éclairage LED dans le double plancher	(755,00 €)
	(020437 / 04)	- Porte de soute côté gauche 1.080 x 850 mm	(895,00 €)

LA TAILLE EN DÉTAIL

TÉLÉVISEURS MOBILES

Tous les téléviseurs qui équipent votre MORELO sont fabriqués par alphantronics à Nuremberg.

Ceci permet de conserver une qualité élevée constante et de proposer des téléviseurs mobiles qui répondent à vos attentes en termes de fiabilité.

Les appareils sont équipés avec des écrans

de grand angle à basse consommation et un décodeur triple intégré (DVB-S2, DVB-T2, DVB-C avec CI+ pour la réception de la télévision payante), lecteur DVD et Bluetooth 5.1 module. La fonction SMART-TV Android et le son exceptionnel restent une fonction en série.

NOTRE CONSEIL

Emportez tous vos films préférés sur une clé USB et profitez de vos meilleurs divertissements même en vacances et où que vous soyez avec alphantronics.

www.alphantronics.de



alphantronics

Prix en Euro TTC (incl. TVA 20%)

1) Poids en kg 2) Seulement en combinaison avec un pack électrique

Article / Poids ¹		tous les modèles
042925 / 44	Pack Cuisine (options aussi disponibles individuellement), économie de 975,00 €	3.320,00 €
(043405 / 20)	- Microonde avec fonction gril et air chaud	(1.000,00 €)
(043114 / 15)	- Plan de travail en résine pleine masse, finition mate, couvercles affleurants, différents coloris disponibles	(2.005,00 €)
(031511 / 04)	- Illumination indirecte LED au baldaquin	(695,00 €)
(043261 / 05)	- Machine à café Nespresso, avec étagère, porte-capsules et prise de 230 V ²	(595,00 €)
043110 / 10	Plan de travail en Morelosan avec évier et bac à reste encastrés sans joints, barre sèche-serviettes et plaque de cuisson «luxe»	1.100,00 €
043271 / 05	Double tiroir «casserolier» dans le bloc de cuisine sous le plan de cuisson au lieu de la porte	555,00 €
025167 / 05	Lanterneau électrique à extraction/ventilation au lieu du lanterneau de série	960,00 €
045601 / 20	Réfrigérateur AES 177 litres avec compartiment congélateur séparé, avec porte miroir noire, sélection automatique et manuelle d'alimentation en énergie et four à gaz (au lieu de la série)	2.110,00 €
043470 / 08	Assortiment de verres SILWY : verres à vin et à champagne magnétiques au-dessus du placard suspendu de dinette et tasses à café, verres à whisky et à eau dans le placard suspendu de la cuisine, 4 verres de chacun avec logo MORELO (au lieu de la série)	1.100,00 €
SALLE D'EAU		
036002 / 12	WC à cassette avec cuvette céramique, incl. système SOG	555,00 €
036123 / 25	WC à réservoir fixe ca. 200 l et cuvette céramique	3.115,00 €
036092 / 06	Porte de toilette avec remplissage en verre satiné	555,00 €
SALON + CHAMBRE		
035984 / 45	Places de ceinture pour 2 personnes avec banquette multifonctionnelle	1.100,00 €
052208 / 34	Lit pavillon à actionnement électrique (au lieu des placards suspendus à l'avant)	2.510,00 €
052203 / 30	Lit pavillon à actionnement manuel (au lieu des placards suspendus à l'avant)	1.605,00 €
036255 / 05	Matelas multi-zones EvoPore et support «Watergel» pour lit pavillon	655,00 €
036209 / 05	Couchage «confort» dans la chambre avec matelas 5-zones	655,00 €
042204 / 07	Colonne de table réglable en hauteur avec coussin pour créer un lit d'appoint	1.000,00 €
050601 / 05	Habillage des parois et du toit en similicuir	1.905,00 €
ÉLECTRONIQUE		
031050 / 02	Système d'alarme	1.505,00 €
025238 / 40	Climatiseur de toit dans le couloir entre douche et salle d'eau avec télécommande infrarouge (hauteur total du véhicule + 130 mm), fonctionnement uniquement au réseau 230 V	3.720,00 €
037161 / 23	Panneaux solaires d'une puissance maximale de 2 x 130 W	2.210,00 €
037163 / 44	Panneaux solaires d'une puissance maximale de 4 x 130 W (si surface disponible sur le toit)	3.925,00 €
031476 / 42	Pack électrique «Energie Lithium Power» (au lieu de série), batterie lithium-phosphate de fer 1 x 340 Ah (degré de prélèvement 100% = 340 Ah), appareil combi, chargeur 120 A, convertisseur sinus jusqu'à 3.000 W, power-sharing, protection automatique des batteries	10.075,00 €
031466 / 34	Batterie Lithium 340 Ah supplémentaire (seulement en combinaison avec pack électrique «Energie Lithium Power» max. 2 batteries)	5.535,00 €
025057 / 0	Consommateurs électriques de 230 V au fonctionnement du convertisseur (min. 2 batteries lithium nécessaire)	290,00 €
031450 / 05	Convertisseur sinus 300 W (avec prise séparée, pour fonctionnement continu des petits appareils, p.e. un appareil respiratoire)	655,00 €

Prix en Euro TTC (incl. TVA 20%)

1) Poids en kg 2) Seulement en combinaison avec un pack électrique

Les illustrations et descriptions peuvent contenir des options impliquant un surcoût.

MORELO HOME | ÉQUIPEMENTS EN OPTION

MULTIMEDIA . ALIMENTATION . AMBIANCE + DECO

	Article / Poids ¹	tous les modèles	
MULTIMEDIA	037107 / 08	Autoradio double-DIN avec CD / DVD, double caméra de recul et 4 enceintes dans la cabine de conduite	2.110,00 €
	037111 / 08	Système de navigation avec écran tactile 10" amovible avec navigation spécifique au véhicule, télécommande au volant, double caméra de recul avec cache, combiné avec autoradio DAB+, kit mains libres via Bluetooth, double caméra de recul avec cache et 4 enceintes	4.025,00 €
	037090 / 04	Double caméra de recul avec cache	1.400,00 €
	037611 / 55	Système satellite TV avec écran plat LED 27" dans la zone d'entrée sous la vitrine, antenne automatique 56 cm, TWIN-LNB et écran plat LED 27" dans la chambre (incl. fonction Smart TV); récepteurs TNT SAT non fournis	5.740,00 €
	037075 / 03	Barre à son	555,00 €
	037301 / 05	Routeur WiFi-LTE avec DualSIM	2.310,00 €
ALIMENTATION	034225 / 01	Unité centrale de filtration pour le nettoyage et le détartrage de l'alimentation en eau douce	1.100,00 €
	034202 / 03	Douchette extérieure de côté conducteur	395,00 €
	035990 / 05	Pompe de transfert des eaux usées dans le réservoir des eaux noires (seulement pour WC avec réservoir fixe)	1.100,00 €
	018143 / 02	Capteurs de pression pour la mesure de niveau précise des réservoirs d'eau propre et des eaux usées	755,00 €
	018142 / 03	Capteurs de pression pour la mesure de niveau précise des réservoirs d'eau propre, des eaux usées et des eaux noires	1.060,00 €
	018145 / 02	Boîtier Bluetooth pour la connexion d'une app pour la lecture des niveaux de remplissage (uniquement en liaison avec les capteurs de pression)	755,00 €
	033022 / 02	Alarme au gaz, surveillance de l'habitacle	555,00 €
	034190 / 03	Thermostat d'ambiance dans la chambre	555,00 €
	044000 / 14	Chauffage par le sol dans le salon et la salle de bain	2.815,00 €
	018600 / 15	Chauffage auxiliaire au diesel avec fonction de chauffage continu confortable via l'échangeur thermique (5.200 W), incl. minuterie	3.320,00 €
	033026 / 03	Prise de gaz extérieure (côté passager)	355,00 €
	033004 / 73	Réservoir à gaz de 70 l avec remplissage déporté en paroi et jauge	2.815,00 €
AMBIANCE + DECO	050100 / 0	Sellerie microfibre, différents choix proposés	De série
	050507 / 20	Sellerie «Trendline», combinaison cuir-tissu, différents choix proposés	3.520,00 €
	050500 / 27	Sellerie cuir, différents choix proposés	4.125,00 €
	050506 / 27	Sellerie cuir Bicolore, différents choix proposés	4.630,00 €
	051302 / 20	Moquette complète Sisal Sierra ou velours coco 830 beige, 865 gris-brun et 2051 choco	1.300,00 €
	051311 / 20	Moquette velours en coloris spécial	1.605,00 €
	051276 / 05	Pack décoration «LEAF LINE» composé de 8 coussins et une ligne de rideaux décoratifs LEAF LINE assortis, au lieu des rideaux de série, différents coloris	895,00 €
	051271 / 03	Stores vénitiens à l'avant, rideaux plissés à l'arrière	895,00 €
	051272 / 05	Stores vénitiens à l'avant et à l'arrière	1.400,00 €
	051280 / 05	Stores japonais à l'avant et à l'arrière	1.300,00 €

Prix en Euro TTC (incl. TVA 20%)

¹) Poids en kg

SERVICE

Article / Poids ¹		tous les modèles
020399 / 0	Revêtement de peinture de haute puissance à base de céramique pour une protection de peinture idéale des parois latérales, l'avant et l'arrière, entretien et maintien de la valeur optimal du véhicule	2.815,00 €
020380 / 0	Revêtement anti corrosion à base de cire pour une protection idéale du châssis et du dessous de caisse	2.220,00 €
090000 / 0	Mise à disposition du véhicule à l'usine avec inspection et mise en main en langue allemande et: remplissage des réservoirs de diesel et de gaz, inspection de mise en main, bons d'une valeur de 100,00 €, set de serviettes MORELO, 1 x parapluie MORELO, 1 x casquette MORELO, visite d'usine	1.805,00 €

SERVICE

HOME

CONSEIL D'EXPERT

STABILITÉ + SÉCURITÉ

VB-AIRSUSPENSION POUR UN CONFORT DE CONDUITE OPTIMAL AVEC UNE STABILITÉ ET SÉCURITÉ AMÉLIORÉ

Lorsque l'on parcourt des centaines de kilomètres d'affilée sur la route, on veut naturellement un véhicule stable et confortable. C'est pourquoi il est particulièrement important que le système de suspension soit techniquement en parfait état.

Grâce à nos systèmes intelligents de suspension pneumatique et des adaptations de la suspension, votre MORELO reste stable et orientable en toutes circonstances. Un niveau de conduite constant est garanti.

Le véhicule devient moins sensible au vent latéral et aux irrégularités de la route, offre une position plus stable dans les virages et réagit d'une manière optimale lors des manœuvres d'évitement et de manœuvres de freinage, même en cas de charge irrégulière.

www.vbairsuspension.com



Prix en Euro TTC (incl. TVA 20%)

1) Poids en kg

Les illustrations et descriptions peuvent contenir des options impliquant un surcoût.



UNE ESTHÉTIQUE SÉDUISANTE

Un peu plus de tout. Même avec son équipement de base, le MORELO LOFT se montre particulièrement généreux : plus de capacité de charge grâce à un châssis renforcé, puissant moteur 3 litres, 2,40 m de large pour encore plus d'espace de vie. Une qualité excellente et un confort de première catégorie combinés à un extérieur compact et une grande polyvalence.

APERÇU DES MODÈLES

MORELO LOFT SUR IVECO DAILY

LOFT 79 F



LOFT 82 FB



LOFT 79 L



LOFT 82 LB



LOFT 84 M



LOFT 87 MB



HOME



CARACTÉRISTIQUES TECHNIQUES

MORELO LOFT

LOFT 79 F



avec garage scooter

LOFT 82 FB



avec garage scooter

IVECO Daily 70 C 18
7.200 kg

IVECO Daily 70 C 18
7.200 kg

	IVECO Daily 70 C 18	IVECO Daily 70 C 18	
MOTEUR	Moteur diesel en ligne (cylindres)	4	4
	Cylindrée (litres)	3,0	3,0
	Puissance max. (kW/CH)	129 / 175	129 / 175
	Couple max. (Nm)	430	430
	Classe d'émission	EURO VI e	EURO VI e
MASSES	Poids max. en charge techn. admissible (kg) ¹	7.200 (7.490) ²	7.200 (7.490) ²
	Poids en ordre de marche (kg) ¹	5.035	5.085
	Charge utile (kg) ¹	2.165 (2.455)	2.115 (2.405)
	Poids tractable avec rotule fixe / amovible (kg)	3.500	3.500
	Poids max. du train complet avec rotule fixe / amovible (kg)	10.700	10.700
DIMENSIONS	Longueur totale (mm)	8.350	8.650
	Largeur totale (mm)	2.400	2.400
	Hauteur totale (mm)	3.410 ³	3.410 ³
	Empattement (mm)	4.350	4.750
	Banquette lounge (mm)	1.440 x 1.000	1.740 x 1.000
	Banquette à droite	1.130 x 650	1.130 x 650
	Lit arrière (mm)	1.950 x 1.580	1.950 x 1.580
	Lit pavillon en option (mm)	2.000 x 1.300	2.000 x 1.300
	Porte de soute (côté chauffeur / côté passager H x L en mm)	650 x 950 / 1.150 x 950	650 x 950 / 1.150 x 950
€	231.850,00 €	234.850,00 €	

Prix en Euro TTC (incl. TVA 20%)

1) Voir au dos 2) Seulement en combinaison avec le pack châssis 3) Pour suspension à ressorts sur l'essieu arrière + 100 mm

CARACTÉRISTIQUES TECHNIQUES

MORELO LOFT

LOFT 79 L



avec garage scooter

LOFT 82 LB



avec garage scooter

IVECO Daily 70 C 18
7.200 kg

IVECO Daily 70 C 18
7.200 kg

MOTEUR	IVECO Daily 70 C 18		IVECO Daily 70 C 18	
	7.200 kg		7.200 kg	
	Moteur diesel en ligne (cylindres)	4	4	4
	Cylindrée (litres)	3,0	3,0	3,0
	Puissance max. (kW/CH)	129 / 175	129 / 175	129 / 175
Couple max. (Nm)	430	430	430	
Classe d'émission	EURO VI e	EURO VI e	EURO VI e	
MASSES	Poids max. en charge techn. admissible (kg) ¹	7.200 (7.490) ²	7.200 (7.490) ²	7.200 (7.490) ²
	Poids en ordre de marche (kg) ¹	5.015	5.085	5.085
	Charge utile (kg) ¹	2.185 (2.475)	2.115 (2.405)	2.115 (2.405)
	Poids tractable avec rotule fixe / amovible (kg)	3.500	3.500	3.500
	Poids max. du train complet avec rotule fixe / amovible (kg)	10.700	10.700	10.700
DIMENSIONS	Longueur totale (mm)	8.280	8.580	8.580
	Largeur totale (mm)	2.400	2.400	2.400
	Hauteur totale (mm)	3.410 ³	3.410 ³	3.410 ³
	Empattement (mm)	4.350	4.750	4.750
	Banquette lounge (mm)	1.440 x 1.000	1.740 x 1.000	1.740 x 1.000
	Banquette à droite	880 x 650	880 x 650	880 x 650
	Lit arrière (mm)	2 x 2.000 x 1.060	2 x 2.000 x 1.060	2 x 2.000 x 1.060
	Lit pavillon en option (mm)	2.000 x 1.300	2.000 x 1.300	2.000 x 1.300
	Porte de soute (côté chauffeur / côté passager H x L en mm)	650 x 950 / 1.150 x 950	650 x 950 / 1.150 x 950	650 x 950 / 1.150 x 950
€	228.800,00 €	231.850,00 €	231.850,00 €	

Prix en Euro TTC (incl. TVA 20%)

1) Voir au dos 2) Seulement en combinaison avec le pack châssis 3) Pour suspension à ressorts sur l'essieu arrière + 100 mm

Les illustrations et descriptions peuvent contenir des options impliquant un surcoût.

CARACTÉRISTIQUES TECHNIQUES

MORELO LOFT

LOFT 84 M



avec garage scooter

LOFT 87 MB



avec garage scooter

IVECO Daily 70 C 18
7.200 kg

IVECO Daily 70 C 18
7.200 kg

	IVECO Daily 70 C 18	IVECO Daily 70 C 18	
MOTEUR	Moteur diesel en ligne (cylindres)	4	4
	Cylindrée (litres)	3,0	3,0
	Puissance max. (kW/CH)	129 / 175	129 / 175
	Couple max. (Nm)	430	430
	Classe d'émission	EURO VI e	EURO VI e
MASSES	Poids max. en charge techn. admissible (kg) ¹	7.200 (7.490) ²	7.200 (7.490) ²
	Poids en ordre de marche (kg) ¹	5.175	5.225
	Charge utile (kg) ¹	2.025 (2.315)	1.975 (2.265)
	Poids tractable avec rotule fixe / amovible (kg)	3.500	3.500
	Poids max. du train complet avec rotule fixe / amovible (kg)	10.700	10.700
DIMENSIONS	Longueur totale (mm)	8.780	9.080
	Largeur totale (mm)	2.400	2.400
	Hauteur totale (mm)	3.410 ³	3.410 ³
	Empattement (mm)	4.750	4.750
	Banquette lounge (mm)	1.440 x 1.000	1.740 x 1.000
	Banquette à droite	880 x 650	880 x 650
	Lit arrière (mm)	2.000 x 1.630	2.000 x 1.630
	Lit pavillon en option (mm)	2.000 x 1.300	2.000 x 1.300
	Porte de soute (côté chauffeur / côté passager H x L en mm)	650 x 950 / 1.150 x 950	650 x 950 / 1.150 x 950
€	232.850,00 €	235.850,00 €	

Prix en Euro TTC (incl. TVA 20%)

1) Voir au dos 2) Seulement en combinaison avec le pack châssis 3) Pour suspension à ressorts sur l'essieu arrière + 100 mm

LOFT LINER 79 F



LOFT LINER 82 FB



LOFT LINER 79 L



LOFT LINER 82 LB



LOFT LINER 82 MQ



LOFT LINER 84 M



LOFT LINER 100 GQ



LOFT LINER



CARACTÉRISTIQUES TECHNIQUES

MORELO LOFT LINER

LOFT LINER 79 F



avec garage scooter

LOFT LINER 82 FB



avec garage scooter

	IVECO Eurocargo 75 E 21	IVECO Eurocargo 100 E 22	IVECO Eurocargo 75 E 21	IVECO Eurocargo 100 E 22	
MOTEUR	Moteur diesel en ligne (cylindres)	4	6	4	6
	Cylindrée (litres)	4,5	6,7	4,5	6,7
	Puissance max. (kW/CH)	152 / 207	162 / 220	152 / 207	162 / 220
	Couple max. (Nm)	750	800	750	800
	Classe d'émission	EURO VI e	EURO VI e	EURO VI e	EURO VI e
MASSES	Poids max. en charge techn. admissible (kg) ¹	7.490 (7.800) ²	10.000	7.490 (7.800) ²	10.000
	Poids en ordre de marche (kg) ¹	6.065	6.590	6.115	6.640
	Charge utile (kg) ¹	1.425 (1.735)	3.410	1.375 (1.685)	3.360
	Poids tractable avec rotule fixe / amovible (kg)	3.500	3.500	3.500	3.500
	Poids max. du train complet avec rotule fixe / amovible (kg)	10.990	13.500	10.990	13.500
DIMENSIONS	Longueur totale (mm)	8.350	8.350	8.650	8.650
	Largeur totale (mm)	2.400	2.400	2.400	2.400
	Hauteur totale (mm)	3.460	3.460	3.460	3.460
	Empattement (mm)	4.185	4.185	4.455	4.455
	Banquette lounge (mm)	1.440 x 1.000	1.440 x 1.000	1.740 x 1.000	1.740 x 1.000
	Banquette à droite	1.130 x 650	1.130 x 650	1.130 x 650	1.130 x 650
	Lit arrière (mm)	1.950 x 1.580	1.950 x 1.580	1.950 x 1.580	1.950 x 1.580
	Lit pavillon en option (mm)	2.000 x 1.300	2.000 x 1.300	2.000 x 1.300	2.000 x 1.300
	Porte de soute (côté chauffeur / côté passager H x L en mm)	750 x 950 / 1.250 x 950	750 x 950 / 1.250 x 950	750 x 950 / 1.250 x 950	750 x 950 / 1.250 x 950
€	274.200,00 €	290.300,00 €	277.200,00 €	293.350,00 €	

Prix en Euro TTC (incl. TVA 20%)

1) Voir au dos 2) Augmentation de poids total possible

CARACTÉRISTIQUES TECHNIQUES

MORELO LOFT LINER

LOFT LINER 79 L



avec garage scooter

LOFT LINER 82 LB



avec garage scooter

	IVECO Eurocargo 75 E 21	IVECO Eurocargo 100 E 22	IVECO Eurocargo 75 E 21	IVECO Eurocargo 100 E 22	
MOTEUR	Moteur diesel en ligne (cylindres)	4	6	4	6
	Cylindrée (litres)	4,5	6,7	4,5	6,7
	Puissance max. (kW/CH)	152 / 207	162 / 220	152 / 207	162 / 220
	Couple max. (Nm)	750	800	750	800
	Classe d'émission	EURO VI e	EURO VI e	EURO VI e	EURO VI e
MASSES	Poids max. en charge techn. admissible (kg) ¹	7.490 (7.800) ²	10.000	7.490 (7.800) ²	10.000
	Poids en ordre de marche (kg) ¹	6.045	6.570	6.155	6.640
	Charge utile (kg) ¹	1.445 (1.755)	3.430	1.335 (1.645)	3.360
	Poids tractable avec rotule fixe / amovible (kg)	3.500	3.500	3.500	3.500
	Poids max. du train complet avec rotule fixe / amovible (kg)	10.990	13.500	10.990	13.500
DIMENSIONS	Longueur totale (mm)	8.280	8.280	8.580	8.580
	Largeur totale (mm)	2.400	2.400	2.400	2.400
	Hauteur totale (mm)	3.460	3.460	3.460	3.460
	Empattement (mm)	4.185	4.185	4.455	4.455
	Banquette lounge (mm)	1.440 x 1.000	1.440 x 1.000	1.740 x 1.000	1.740 x 1.000
	Banquette à droite	880 x 650	880 x 650	880 x 650	880 x 650
	Lit arrière (mm)	2 x 2.000 x 1.060	2 x 2.000 x 1.060	2 x 2.000 x 1.060	2 x 2.000 x 1.060
	Lit pavillon en option (mm)	2.000 x 1.300	2.000 x 1.300	2.000 x 1.300	2.000 x 1.300
	Porte de soute (côté chauffeur / côté passager H x L en mm)	750 x 950 / 1.250 x 950	750 x 950 / 1.250 x 950	750 x 950 / 1.250 x 950	750 x 950 / 1.250 x 950
€	274.200,00 €	290.300,00 €	277.200,00 €	293.350,00 €	

Prix en Euro TTC (incl. TVA 20%)

1) Voir au dos 2) Augmentation de poids total possible

Les illustrations et descriptions peuvent contenir des options impliquant un surcoût.

CARACTÉRISTIQUES TECHNIQUES

MORELO LOFT LINER

LOFT LINER 82 MQ



avec garage scooter

LOFT LINER 84 M



avec garage scooter

	IVECO Eurocargo 75 E 21	IVECO Eurocargo 100 E 22	IVECO Eurocargo 75 E 21	IVECO Eurocargo 100 E 22	
MOTEUR	Moteur diesel en ligne (cylindres)	4	6	4	6
	Cylindrée (litres)	4,5	6,7	4,5	6,7
	Puissance max. (kW/CH)	152 / 207	162 / 217	152 / 207	162 / 217
	Couple max. (Nm)	750	800	750	800
	Classe d'émission	EURO VI e	EURO VI e	EURO VI e	EURO VI e
MASSES	Poids max. en charge techn. admissible (kg) ¹	7.490 (7.800) ²	10.000	7.490 (7.800) ²	10.000
	Poids en ordre de marche (kg) ¹	6.115	6.640	6.205	6.730
	Charge utile (kg) ¹	1.335 (1.645)	3.360	1.285 (1.595)	3.270
	Poids tractable avec rotule fixe / amovible (kg)	3.500	3.500	3.500	3.500
	Poids max. du train complet avec rotule fixe / amovible (kg)	10.990	13.500	10.990	13.500
DIMENSIONS	Longueur totale (mm)	8.580	8.580	8.780	8.780
	Largeur totale (mm)	2.400	2.400	2.400	2.400
	Hauteur totale (mm)	3.460	3.460	3.460	3.460
	Empattement (mm)	4.455	4.455	4.455	4.455
	Banquette lounge (mm)	1.250 x 1.000	1.250 x 1.000	1.440 x 1.000	1.440 x 1.000
	Banquette à droite	880 x 650	880 x 650	880 x 650	880 x 650
	Lit arrière (mm)	2.000 x 1.630	2.000 x 1.630	2.000 x 1.630	2.000 x 1.630
	Lit pavillon en option (mm)	2.000 x 1.300	2.000 x 1.300	2.000 x 1.300	2.000 x 1.300
	Porte de soute (côté chauffeur / côté passager H x L en mm)	750 x 750 / 1.250 x 950	750 x 750 / 1.250 x 950	750 x 950 / 1.250 x 950	750 x 950 / 1.250 x 950
€	281.250,00 €	298.400,00 €	279.250,00 €	295.350,00 €	

Prix en Euro TTC (incl. TVA 20%)

1) Voir au dos 2) Augmentation de poids total possible

LOFT LINER 100 GQ



Longueur : ≤ 3,55 m*
Hauteur : ≤ 1,48 m*


IVECO Eurocargo 120 E 28

MOTEUR	
Moteur diesel en ligne (cylindres)	6
Cylindrée (litres)	6,7
Puissance max. (kW/CH)	207 / 280
Couple max. (Nm)	1.000
Classe d'émission	EURO VI e
MASSES	
Poids max. en charge techn. admissible (kg) ¹	11.990
Poids en ordre de marche (kg) ¹	7.950
Charge utile (kg) ¹	4.040
Poids tractable avec rotule fixe / amovible (kg)	3.500 / 2.910
Poids max. du train complet avec rotule fixe / amovible (kg)	15.490 / 14.900
DIMENSIONS	
Longueur totale (mm)	9.990
Largeur totale (mm)	2.500
Hauteur totale (mm)	3.680
Empattement (mm)	5.000
Banquette lounge (mm)	1.250 x 1.000
Banquette à droite	900 x 650
Lit arrière (mm)	2.080 x 1.630
Lit pavillon en option (mm)	2.100 x 1.300
Hayon électrique (passage H x L en mm)	1.570 x 2.100
€	352.850,00 €

Prix en Euro TTC (incl. TVA 20%)

¹⁾ Voir au dos

Les illustrations et descriptions peuvent contenir des options impliquant un surcoût.

	Porteur MORELO LOFT: IVECO Daily		
	7,2 t / 7,49 t		
MOTEUR	Moteur turbo diesel avec propulsion arrière	3,0 litres, 129 kW / 175 CH	
	Réservoir de carburant, en litres	90	
	Classe d'émission EURO VI e	AdBlue, 20 litres	
	Boîte de vitesse manuelle	6 vitesses	
	Alternateur	14 V / 250 A ³ / 3.080 W	
	CHÂSSIS	Pneumatiques toutes saisons (Continental Vanco Four Season) 	225 / 75 R 16
		Freins à disque, essieux avant et arrière	■
		Kit de panne avec triangle d'avertissement, trousse de secours, lampe de signalisation, cale et mousse de gonflage de secours	■
	SECURITE DE CONDUITE	Charge sur l'essieu avant jusqu'à 2.900 kg	
		Système de freinage antiblocage à régulation électronique (ABS)	■
Régulateur antiglisement (ASR)		■	
Système électronique d'antidérapage (ESP)		■	
Régulateur de vitesse		■	
	Système de surveillance de la pression des pneus active	■	

	Porteur LOFT LINER: IVECO Eurocargo				
	75 E 21	100 E 22	120 E 28		
MOTEUR	Moteur turbo diesel avec propulsion arrière	4,5 litres, 152 kW / 207 CH	6,7 litres, 162 kW / 220 CH	6,7 litres, 207 kW / 280 CH	
	Différentiel autobloquant	■	■	■	
	Réservoir de carburant, en litres	190	190	190	
	Classe d'émission EURO VI e	AdBlue, 30 litres	AdBlue, 30 litres	AdBlue, 30 litres	
	Boîte de vitesse automatisée	6 vitesses	6 vitesses	6 vitesses	
	Alternateur	28 V / 120 A / 3.360 W	28 V / 120 A / 3.360 W	28 V / 120 A / 3.360 W	
	Alternateur supplémentaire 12 V	14 V / 80 A / 1.120 W	14 V / 80 A / 1.120 W	14 V / 80 A / 1.120 W	
	Chauffage route	■	■	■	
	Climatisation de la cabine de conduite	■	■	■	
	CHÂSSIS	Pneumatiques sur l'essieu arrière avec profil de traction 	225 / 75 R 17,5	245 / 70 R 17,5	285 / 70 R 19,5
Système de freinage pneumatique à double circuit et frein moteur		■	■	■	
Freins à disque, essieux avant et arrière		■	■	■	
Suspension pneumatique sur l'essieu arrière avec fonction de « levage et d'abaissement »		■	×	×	
Suspension pneumatique sur les essieux avant et arrière avec fonction de « levage et d'abaissement »		×	■	■	
Kit de panne avec triangle d'avertissement, trousse de secours, lampe de signalisation et cale		■	■	■	
SECURITE DE CONDUITE	Système de freinage antiblocage à régulation électronique (ABS)	■	■	■	
	Régulateur antiglisement (ASR)	■	■	■	
	Système électronique d'antidérapage (ESP)	■	■	■	
	Assistance au maintien de la voie	■	■	■	
	Assistance au freinage d'urgence	■	■	■	
	Régulateur de vitesse adaptatif	■	■	■	
	Protection anti-encastrement	■	■	■	
	Régulateur de vitesse	■	■	■	

■ Équipements de serie × Pas disponible 3) Avec ralentisseur optionnel seulement 220 A

CABINE DE CONDUITE	Sièges de pilotage, pivotantes, avec accoudoirs et ceintures intégrées
	Plissée occultant pour le pare-brise à actionnement électrique avec fonctions « Privacy » et pare-soleil
	Pare-brise panoramique en verre composite, teinté
	Vitres latérales de la cabine du conducteur affleurantes en verre isolant, à actionnement mécanique
	Volant réglable en hauteur et inclinaison
	Rétroviseurs extérieurs et essuie-glaces dans le style des bus avec grand angle et rétroviseur d'approche
	Prises, 1 x USB et 2 x 230 V latéralement
	Isolation phonique du compartiment moteur optimisée
	Cabine de conduite complètement isolée, module inédit en PRV
	Tableau de bord autonome, revêtement cuir, porte-gobelet, compartiment réfrigéré réglable et illumination indirecte
ECLAIRAGE	Phares de route halogènes avec lentille optique et longue portée supplémentaire
	Phares antibrouillards
	Feux de circulation diurne, à technique LED
CELLULE	Toutes les parois extérieures d'une épaisseur de 42 mm, dont 38 mm en mousse solidifiée à alvéoles fermées RTM
	Rails profilés en aluminium sur le toit avec une descente pour les eaux pluviales afin de réduire les salissures des parois latérales
	Parois latérales en structure sandwich alu-RTM-alu, lisses et brillantes
	Toit en structure sandwich PRV-RTM-alu avec une protection grêle et une faible conductivité thermique
	Sous-plancher en structure sandwich GRP-RTM-GRP, sans risque de corrosion et sans utilisation de bois
	Technique de raccordement des parois entièrement isolée sans pont thermique avec des profilés massifs en PU
	Protection contre la foudre grâce à la cage de Faraday
	Double plancher chauffant d'une hauteur d'environ 366 mm (LOFT) / 420 mm (LOFT LINER jusqu'au porteur 10 t), accessible par les trappes de rangement extérieures (LOFT LINER à partir du porteur 12 t)
	Porte d'entrée de grande largeur avec télécommande, baie, store occultant et moustiquaire (LOFT)
	Porte cellule grande largeur « TOP-Class » avec serrure à code et télécommande, vitre, store d'occultation et moustiquaire (LOFT LINER)
	Marchepied intérieur chauffé et éclairé
	Marchepied extérieur, électrique à 2 marches, avec circuit de sécurité (LOFT)
	Marchepied extérieur, électrique à 3 marches, avec circuit de sécurité (LOFT LINER)
	Garage arrière, portes de garage à droite et à gauche, rails d'arrimage avec boucles de fixation et prise 230 V (pas pour LOFT LINER 100 GQ)
	Paroi arrière en structure sandwich à fibres de verre avec noyau en mousse PU
	Fenêtres de l'habitacle en plastique, à double vitrage et teintées, avec store plissé d'occultation et moustiquaire
	Structure extérieure sans utilisation de bois
Face avant et jupes latérales en fibres de verre composites très stable	
Applications extérieures de couleur noire	

SALON + CHAMBRE

- Revêtement de sol en vinyle de grande qualité facile d'entretenir
- Sol à un seul niveau, de l'arrière jusqu'au tableau de bord
- Lanterneau avec moustiquaire et store plissé d'occultation dans la chambre
- Lanterneau midi à double vitrage dans le salon, moustiquaire et store plissée d'occultation
- Baldaquins d'éclairage avec spots à LED, incl. illumination indirecte, gradables
- Lit arrière avec matelas confortable multi-zone et sommier à lattes
- Placards avec éclairage LED
- Rembourrages en microfibres, y compris pour le siège du conducteur et du passager
- Salon à rembourrage de forme ergonomique, structure multicouche confortable avec de la ouate en diolène et des fermetures à glissière
- Table extensible solide avec grande zone coulissante et surface multicouche
- Vitrine suspendue avec éclairage LED à l'entrée, y compris les verres appropriés, de la place pour un téléviseur à écran plat, incl. un petit meuble à tiroirs apothicaire
- Prises de courant dans le salon et la chambre
- Habillage de la paroi avec de la moquette
- Rideaux plissés élégants

CUISINE

- Réfrigérateur à compression 177 litres avec compartiment congélateur séparé, avec porte miroir noire
- Plan de travail de la cuisine en Morelosan avec évier et bac à reste intégrés sans joints, avec conduits d'écoulement domestique (pas pour modèles Q)
- Plan de travail de la cuisine en Morelosan avec évier sans joints, avec conduits d'écoulement domestique (seulement pour modèles Q)
- Plaque de cuisson au gaz à trois feux, montage encastré avec allumage automatique et couvercle en verre (pas pour modèles Q)
- Plaque de cuisson au gaz à deux feux, montage encastré avec allumage automatique et couvercle en verre (seulement pour modèles Q)
- Robinet mitigeur chromé
- Tiroirs à auto-fermeture Soft et avec insert de couverts
- Poubelles doubles à extraction, amovibles
- Lanterneau avec moustiquaire et store plissé d'occultation
- Spots à LED, dans le baldaquin
- Prises, 2 x 230 V

SALLE D'EAU

- Espace toilettes séparée (sauf modèles F et Q)
- Lanterneau avec moustiquaire et store plissé d'occultation
- Plan de toilette avec vasque intégrée sans joints et conduit d'écoulement domestique
- Robinet mitigeur chromé
- Distributeur de savon, porte-gobelets et crochet pour serviette
- Placard avec éclairage
- Cabine de douche séparée avec barre murale et douchette réglable en hauteur, barre porte-serviettes
- WC à cassette
- Support de papier hygiénique et brosse
- Placard spacieux avec éclairage à LED
- Spots à LED
- Prises, 2 x 230 V

- Espace de rangement des bouteilles de gaz pour 2 x 11 kg juxtaposés, avec régulateur de gaz, filtre de gaz et détendeur-commutateur automatique
- Chauffage central au gaz et à l'eau chaude de 5.500 W, avec régulation thermostatique, vanne de purge automatique et blocage du reflux
- Cartouche chauffante électrique, 230 V, jusqu'à 3.000 W
- Circuit de chauffage du garage arrière réglable
- Chauffe-eau intégré pour l'approvisionnement de tous les consommateurs
- Réservoir d'eau propre de ca. 300 l, réservoir des eaux usées de ca. 200 l, dans le double plancher chauffant (LOFT)
- Réservoir d'eau propre de ca. 360 l, réservoir des eaux usées de ca. 250 l, dans le double plancher chauffant (LOFT LINER)
- Vidange du réservoir des eaux usées via le robinet de vidange à grande section dans le double plancher chauffé et un flexible de vidange des eaux usées à raccord baïonnette
- Conduites des eaux usées en exécution domotique
- Raccords de rinçage du réservoir des eaux usées et du réservoir des eaux noires optionnel
- Alimentation en eau sous pression centralisée

- Prise de courant de 230 V dans la soute arrière
- Prise de courant de 12 V dans le compartiment électronique (LOFT)
- Prise CEE de 230 V avec traversée du plancher isolée
- Batterie au gel de 140 Ah dans le double plancher avec système de contrôle de la batterie et protection contre les surcharges et la décharge totale
- Chargeur automatique, à réglage automatique et sonde de température de la batterie, courant de charge maximum de 25 A

- Panneau de contrôle et de commande central
- Coupure d'électricité en cas de sous-tension ou de température supérieure à la normale
- Électronique de bord, contrôlée par microprocesseur
- Interrupteurs des lumières marche/arrêt, de la pompe à eau et des équipements en option, y compris le commutateur principal pour tous les consommateurs
- Dispositifs d'alarme pour « marche pied sorti », « réservoir eaux propres vide », « réserve de gaz enclenchée » et plusieurs d'autres
- Panneau d'affichage LCD pour contrôler la température extérieure et intérieure, l'alimentation en courant extérieur, le branchement des batteries en parallèle et la tension de la batterie cellule et batterie du véhicule
- Panneau d'affichage LCD pour contrôler les réservoirs des eaux usées et d'eau propre, le niveau du gaz (seulement pour réservoir gaz), le courant de charge et décharge, la date et l'heure avec fonction réveil



Article / Poids ¹		IVECO Daily
018176 / 26	Essieu avant Daily «wide axle» (élargissement + 200 mm)	7.855,00 €
011217 / 128	Ralentisseur pour IVECO Daily (réservoir carburant de série 70 l)	8.660,00 €
018152 / 120	Réservoir carburant ca. 200 l (remplace le réservoir de série) ³	2.610,00 €
018214D / 25	Suspension pneumatique arrière	6.445,00 €
018212D / 63	Suspension pneumatique avant et arrière, «Auto-Level» et fonctions multiples (seulement avec jantes aluminium)	10.640,00 €
018225 / 05	Amortisseurs pilotés «Active-Air» (seulement avec suspension pneumatique avant et arrière)	5.495,00 €
018186 / 08	Jantes aluminium MORELO Silver sur essieu avant avec elargisseurs de voie, pneumatiques 235 / 65 R 16, jantes en acier sur l'essieu arrière avec enjoliveurs	3.115,00 €
018186-01 / 08	Jantes aluminium MORELO Graphite sur essieu avant avec elargisseurs de voie, pneumatiques 235 / 65 R 16, jantes en acier sur l'essieu arrière avec enjoliveurs	3.115,00 €
018187 / 08	Jantes aluminium MORELO Silver sur essieu avant et arrière à l'extérieur avec elargisseurs de voie, vannes en acier	4.530,00 €
018187-01 / 08	Jantes aluminium MORELO Graphite sur essieu avant et arrière à l'extérieur avec elargisseurs de voie, vannes en acier	4.530,00 €
017200 / 12	Enjoliveurs en acier inoxydable pour jantes acier 16"	755,00 €
018170D / 08	Elargisseur de voie avant, seulement pour jantes acier	655,00 €
018181 / 16	Elargisseur de voie arrière, seulement pour jantes acier	960,00 €
018103 / 34	Attelage rigide jusqu'à 3.500 kg (seulement combiné avec pack châssis)	1.805,00 €
018099D / 41	Attelage rigide jusqu'à 3.500 kg max. incl. la prédisposition électrique et mécanique pour attelage	2.610,00 €
018120D / 03	Supplément pour boule d'attelage amovible (uniquement combiné avec l'attelage)	595,00 €
017002 / 0	Phares LED 12 V, feux de croisement / de route et feux clignotants (uniquement en combinaison avec la suspension pneumatique AR)	2.310,00 €
018254 / 99	Système de vérins hydrauliques automatique ² incl. écran tactile	9.570,00 €
018321 / 55	Roue de secours avec porteur en dessous de l'abaissement du châssis	555,00 €
017307 / 04	Volant amovible pour faciliter la rotation du siège du conducteur, protection antivol	1.100,00 €
020438 / 04	Porte de soute côté chauffeur 1.150 x 950 mm (pas pour 79 F et 82 FB)	960,00 €
011319 / 78	Pack Châssis IVECO Daily 70 C 18	15.830,00 €
	- Motorisation C 21, 152 kW / 207 CV	
	- Augmentation du PTAC à 7.490 kg	
	- Boîte automatique ZF 8 vitesses	
	- Volant en cuir, avec des touches multifonctions	
	- Climatisation cabine	
	- Prédisposition électrique et mécanique pour attelage	
	- Chauffage de route	
	- Blocage du différentiel pour essieu arrière	
	- Feux arrière à LED, à anneau chromé	
011280 / 20	Pack Sécurité de conduite	7.955,00 €
	- Frein de stationnement électrique	
	- Assistance au freinage d'urgence, régulateur de vitesse adaptatif	
	- Aide active au maintien de la voie avec avertisseur sonore	
	- Traction PLUS avec assistance en descente	

Prix en Euro TTC (incl. TVA 20%)

1) Poids en kg 2) Seulement en combinaison avec un pack électrique 3) La jauge est non modifiable et affichera «réservoir plein» au-delà de 150 l de carburant embarqués

MORELO LOFT . LOFT LINER | ÉQUIPEMENTS EN OPTION

CHÂSSIS IVECO EUROARGO . CABINE DE CONDUITE

Article / Poids ¹		IVECO Eurocargo
018131E / 12	Prédisposition électrique et mécanique pour attelage (montage ultérieur couteux)	1.200,00 €
018099E / 47	Attelage rigide jusqu'à 3.500 kg max. incl. la prédisposition électrique et mécanique pour attelage	2.610,00 €
018120E / 03	Supplément pour boule d'attelage amovible (uniquement combiné avec l'attelage)	595,00 €
017018 / 0	Phares LED 24 V, feux de croisement / de route et feux clignotants	2.310,00 €
018255 / 120	Système de vérins hydrauliques automatique ² incl. écran tactile	9.670,00 €
017304 / 04	Volant en cuir « MoreloExklusiv », amovible pour faciliter la rotation du siège du conducteur, protection antivol	1.805,00 €
017200E / 13	Enjoliveurs en acier inoxydable pour jantes acier	855,00 €
018319 / 80	Roue de secours en acier avec porteur en dessous de l'abaissement du châssis	960,00 €
021045 / 05	Raccord d'air comprimé derrière jupe latérale	555,00 €
020435 / 04	Porte de soute côté chauffeur 1.250 x 950 mm	960,00 €

Article / Poids ¹		tous les modèles
017416 / 0	Système de rétrovision numérique avec caméra de proue et bordure à côté conducteur et passager (au lieu de rétroviseurs de série) : écran 15" sur le montant A à côté conducteur et passager comme rétroviseur, écran 7" sur le montant A à côté conducteur et passager comme rétroviseur de proue et bordure, contrôleur pour régler l'extension du champ de vision	10.035,00 €
052032 / 04	Chauffage pour les sièges cabine de série	855,00 €
052130 / 45	Sièges cabine pneumatiques « Luxe » avec soutien lombaire, accoudoirs et chauffage du siège	4.425,00 €
052350 / 45	Sièges cabine pneumatiques « Luxe » avec soutien lombaire, accoudoirs, ventilation et chauffage du siège (seulement en combinaison avec sellerie cuir)	5.135,00 €
024959 / 05	Vitres latérales de la cabine du conducteur affleurantes en verre isolant, à actionnement électrique	1.360,00 €
021039 / 06	Klaxon double fanfare à air comprimé (seulement combiné avec sièges de luxe pneumatiques)	1.100,00 €
031909 / 01	Prise USB au tableau de bord	260,00 €
017508 / 20	Isolation acoustique supplémentaire pour le compartiment moteur, les parois latérales avant et les passages de roue avant	1.705,00 €



Prix en Euro TTC (incl. TVA 20%)

1) Poids en kg 2) Seulement en combinaison avec un pack électrique

Les illustrations et descriptions peuvent contenir des options impliquant un surcoût.

CELLULE . CUISINE

CELLULE

Article / Poids ¹		tous les modèles
022026 / 50	Store de toit électrique 5,0 m, avec éclairage LED, gradable, avec télécommande ²	3.215,00 €
022028 / 60	Store de toit électrique 6,0 m, avec éclairage LED, gradable, avec télécommande ²	3.320,00 €
022051 / 03	Éclairage du profil de toit LED, côté conducteur, avec télécommande	960,00 €
020554 / 15	Porte cellule grande largeur «TOP-Class» avec serrure à code et télécommande, vitre, store d'occultation et moustiquaire (LOFT)	1.705,00 €
025264 / 07	Lanterneau midi dans la chambre (au lieu du lanterneau de série)	855,00 €
025265 / 13	Lanterneau panoramique Heki 3 dans la chambre (au lieu du lanterneau de série)	1.605,00 €
025266 / 08	Lanterneau panoramique Heki 3 dans le salon (au lieu du lanterneau de série)	1.200,00 €
037500 / 07	Coffre-fort dans le mobilier à verrouillage électronique, système de fermeture automatique motorisé, volume 8,3 l	455,00 €
020331 / 05	Décor extérieur des parois et face avant réalisé en optique carbone (style PALACE)	2.310,00 €
031945 / 05	Éclairage dans le double plancher	755,00 €
021030 / 03	Radars de recul à l'arrière	960,00 €
020110 / 12	Plancher de la soute arrière en aluminium tôle striée (seulement avec garage scooter)	755,00 €
020481 / 50	Ascenseur pour deux vélos avec prise de chargement pour les vélos électriques (seulement pour LOFT LINER 100 GQ)	3.215,00 €
020131 / 04	Pack de rails d'arrimage avec 3 rails d'arrimage supplémentaires, y compris 3 anneaux d'arrimage dans la soute arrière, chacun du côté du conducteur et du passager (seulement pour LOFT LINER 100 GQ)	795,00 €
036112 / 03	Tringle à vêtements dans la soute arrière (seulement avec garage scooter)	355,00 €
031062 / 10	Verrouillage central des trappes extérieures, sauf porte gaz et porte d'entrée (seulement pour LOFT)	3.115,00 €
031061 / 10	Verrouillage central des trappes extérieures, sauf porte gaz et porte d'entrée (seulement pour LOFT LINER)	2.210,00 €
020314 / 05	Logo MORELO éclairé sur le capot moteur	755,00 €

CUISINE

043105 / 15	Plan de travail en résine pleine masse, finition mate, couvercles affleurants, différents coloris disponibles	1.605,00 €
043406 / 20	Microonde avec fonction gril et air chaud	1.000,00 €
043057 / 32	Lave-vaisselle extensible sous le bloc de cuisine (fonctionnement via le réseau 230 V, non compatible avec le double tiroir «casserolier»)	2.410,00 €
043275 / 05	Double tiroir «casserolier» dans le bloc de cuisine sous le plan de cuisson au lieu de la porte (pas en combinaison avec lave-vaisselle)	555,00 €
043268 / 05	Machine à café Nespresso avec porte-capsules, étagère et prise de 230 V ²	595,00 €
025167 / 05	Lanterneau électrique à extraction/ventilation au lieu du lanterneau de série	960,00 €
045611 / 20	Réfrigérateur AES 177 litres avec compartiment congélateur séparé, avec porte miroir noire, sélection automatique et manuelle d'alimentation en énergie et four à gaz (au lieu de la série)	2.110,00 €
043470 / 08	Assortiment de verres SILWY : verres à vin et à champagne magnétiques au-dessus du placard suspendu de dinette et tasses à café, verres à whisky et à eau dans le placard suspendu de la cuisine, 4 verres de chacun avec logo MORELO (au lieu de la série)	1.100,00 €

CONSEIL D'EXPERT

DES AVANTAGES ÉVIDENTS

NOUS GARANTISSONS UNE VUE CLAIRE

Qu'il s'agisse de verre de sécurité simple ou feuilleté : avec plus de 33 ans d'expérience dans le domaine du verre, nous maîtrisons pour vous chaque éclat de gravillon, fissure et bris de verre.

Remplacement mobile de toutes les vitres de votre camping-car

Réparation des éclats de gravillons
Verre pour camping-car en qualité d'équipement d'origine
Mécaniciens expérimentés et spécialisés
Tous les services avec garantie

Petit éclat de gravillon ou grande fissure ? Réparation, remise en état ou remplacement de la vitre en verre ? En termes de vitrage pour camping-car, nous ne nous laissons pas usurper. Nous sommes également heureux de vous aider avec votre MORELO sur place pendant vos vacances : peu importe s'il s'agit de Trieste, Trondheim ou Tarascon.

www.zentrale-autoglas.de

ZENTRALE
AUTOGLAS
Die Womo Profis



Article / Poids ¹		tous les modèles
050601 / 05	Habillage des parois et du toit en similicuir	1.905,00 €
036600 / 0	Changement du décor des façades des meubles (prix unitaire, position et quantité au choix libre, à l'exception des volets courbés des placards suspendus)	150,00 €
035361 / 86	Salon bar (côté passager) avec un siège orientable et banquette (incl. homologation pour une place supplémentaire, pas pour 79 L, 84 M, modèles Q)	2.610,00 €
035983 / 40	Banquette individuelle avec 1 place homologuées supplémentaire équipée d'une ceinture de sécurité	1.000,00 €
035984 / 45	Banquette multi-fonctionnelle avec 2 places homologuées supplémentaires équipées de ceintures de sécurité	1.100,00 €
042204 / 07	Colonne de table réglable en hauteur et coussin pour lit d'appoint (impossible pour le salon bar)	1.000,00 €
042899 / 0	Style CASHMERE : Décor de bois en aralie avec façades de meubles grises claires	1.200,00 €
042911 / 35	Habitacle NOVEL: Banquette ouverte sur le salon, plan de travail de cuisine spacieux en résine minérale pleine masse, double vasque, tiroirs à grande extension, machine à café Nespresso avec porte-capsules et prise 230 V ² (pas pour modèles Q)	5.840,00 €
SALLE D'EAU		
036002 / 12	WC à cassette avec cuvette céramique, incl. système SOG (non combiné avec WC à réservoir fixe)	555,00 €
036133 / 43	WC à réservoir fixe ca. 200 l et cuvette céramique (LOFT)	3.115,00 €
036135 / 43	WC à réservoir fixe ca. 250 l et cuvette céramique (LOFT LINER)	3.115,00 €
036093 / 06	Porte de toilette avec remplissage en verre satiné (pas pour modèles Q)	555,00 €
036025 / 06	Siège de toilette surélevé de ca. 50 mm pour WC à réservoir fixe	455,00 €
025268 / 05	Lanterneau électrique à extraction/ventilation au lieu du lanterneau de série	960,00 €
CHAMBRE		
052207 / 34	Lit pavillon à actionnement électrique	2.610,00 €
036256 / 05	Matelas multi-zones EvoPore et support « Watergel » pour lit pavillon	655,00 €
036235 / 05	Lit arrière avec matelas multi-zones EvoPore et support « Watergel » et sommier de confort	960,00 €
036350 / 07	Lit king-size sur toute la largeur du véhicule pour modèles L, incl. matelas multi-zones EvoPore et support « Watergel »	2.110,00 €
036351 / 40	Lit king-size sur toute la largeur du véhicule pour modèles M, placards suspendus comme versions L, incl. matelas multi-zones EvoPore et support « Watergel » (pas pour modèles Q)	3.115,00 €

CONSEIL D'EXPERT

DOMETIC FRESHJET 3000



PUISSANT ET SILENCIEUX

Le Dometic FreshJet 3000 est équipé d'un compresseur inverseur innovant à deux cylindres. Cette technologie brevetée minimise les vibrations et est nettement plus puissante que les modèles de compresseurs classiques.

Grâce à une conception intelligente au plus haut niveau, le FreshJet 3000 est à la hauteur de ses performances et permet aux camping-caristes de bénéficier d'un air frais par simple pression sur un bouton.



dometic.com

Prix en Euro TTC (incl. TVA 20%)

1) Poids en kg 2) Seulement en combinaison avec un pack électrique

Les illustrations et descriptions peuvent contenir des options impliquant un surcoût.

ÉLECTRONIQUE . MULTIMEDIA

ÉLECTRONIQUE

MULTIMEDIA

Article / Poids ¹		tous les modèles
031050 / 02	Système d'alarme	1.505,00 €
025238 / 40	Climatiseur de toit dans la salle d'eau ou le couloir entre douche et la salle d'eau avec télécommande infrarouge (hauteur total du véhicule + 130 mm), fonctionnement uniquement au réseau 230 V	3.720,00 €
037161 / 23	Panneaux solaires d'une puissance maximale de 2 x 130 W	2.210,00 €
037163 / 44	Panneaux solaires d'une puissance maximale de 4 x 130 W (si surface disponible sur le toit)	3.925,00 €
037164 / 67	Panneaux solaires d'une puissance maximale de 6 x 130 W (si surface disponible sur le toit)	5.635,00 €
031476 / 42	Pack électrique «Energie Lithium Power» (au lieu de série), batterie lithium-phosphate de fer 1 x 340 Ah (degré de prélèvement 100% = 340 Ah), appareil combi, chargeur 120 A, convertisseur sinus jusqu'à 3.000 W, power-sharing, protection automatique des batteries	10.075,00 €
031466 / 34	Batterie Lithium 340 Ah supplémentaire (seulement en combinaison avec pack électrique «Energie Lithium Power» max. 3 batteries au total)	5.535,00 €
025057 / 0	Consommateurs électriques de 230 V au fonctionnement du convertisseur (min. 2 batteries lithium nécessaire)	290,00 €
031450 / 05	Convertisseur sinus 300 W (avec prise séparée, pour fonctionnement continu des petits appareils, p.e. un appareil respiratoire)	655,00 €
031909 / 01	Prise USB supplémentaire (indiquer la position exacte)	260,00 €
031904 / 02	Prise combi 12 V / TV / raccordement SAT (situé dans le compartiment électronique)	425,00 €
031905 / 02	Prise combi 12 V / TV / alimentation SAT (situé dans le compartiment électronique)	425,00 €
044103 / 05	Aspirateur Dyson V8 Absolut	855,00 €
pour LOFT et LOFT LINER		
037149 / 08	Autoradio double-DIN avec CD / DVD, moniteur, double caméra de recul et 4 enceintes dans la cabine de conduite	2.110,00 €
037112 / 08	Système de navigation avec écran tactile 10" amovible avec navigation spécifique au véhicule, télécommande au volant, double caméra de recul avec cache, combiné avec autoradio DAB+, kit mains libres via Bluetooth, double caméra de recul avec cache et 4 enceintes	4.025,00 €
037090 / 04	Double caméra de recul avec cache	1.400,00 €
037096 / 08	Système de caméras Birdview incl. écran séparé 7"	3.720,00 €
	Packs TVs avec écran plat LED: système satellite TV, Oyster V, avec antenne automatique 85 cm, TWIN-LNB, écran plat LED incl. fonction Smart TV, récepteurs TNT SAT non fournis; (hauteur totale du véhicule + ca. 80 mm),	
pour LOFT et LOFT LINER		
037623 / 55	- TV 27" dans la zone d'entrée sous la vitrine et TV 27" dans la chambre	6.040,00 €
037619 / 58	- TV 32" avec abaissement électrique de l'écran au-dessus de la banquette côté passager avec des verres et barre à son et TV 27" dans la chambre	6.845,00 €
037631 / 58	- TV 32" avec abaissement électrique de l'écran au-dessus de la banquette côté conducteur avec des verres et barre à son et TV 27" dans la chambre	7.855,00 €
037652 / 56	- TV 32" au-dessus du pare-brise avec barre à son, meuble à verres dans le salon côté passager et TV 27" dans la chambre (pas en combinaison avec lit pavillon)	6.845,00 €
pour LOFT LINER MQ / GQ		
037625 / 58	- TV 32" avec abaissement électrique de l'écran au-dessus de la banquette côté passager avec des verres et TV 40" avec barre à son dans la chambre	8.260,00 €
037635 / 58	- TV 32" extensible électriquement entre la cuisine et la banquette côté chauffeur avec meuble à verres (à côté passager) et TV 40" dans la chambre avec barre à son	8.460,00 €
037301 / 05	Routeur WiFi-LTE avec DualSIM	2.310,00 €

Prix en Euro TTC (incl. TVA 20%)

1) Poids en kg

Article / Poids ¹		tous les modèles
034225 / 01	Unité centrale de filtration pour le nettoyage et le détartrage de l'alimentation en eau douce	1.100,00 €
034202 / 03	Douchette extérieure devant l'essieu arrière à côté conducteur	395,00 €
035990 / 05	Pompe de transfert des eaux usées dans le réservoir des eaux noires (seulement pour WC à réservoir fixe)	1.100,00 €
018143 / 02	Capteurs de pression pour la mesure de niveau précise des réservoirs d'eau propre et des eaux usées	755,00 €
018142 / 03	Capteurs de pression pour la mesure de niveau précise des réservoirs d'eau propre, des eaux usées et des eaux noires	1.060,00 €
018145 / 02	Boîtier Bluetooth pour la connexion d'une app pour la lecture des niveaux de remplissage (uniquement en liaison avec les capteurs de pression)	755,00 €
036024 / 03	Vanne de vidange électrique pour les eaux grises	960,00 €
036024-01 / 03	Vanne de vidange électrique pour le réservoir d'eaux noires optionnel	960,00 €
036096 / 01	Caméra de surveillance du vidange	1.400,00 €
033022 / 02	Alarme au gaz, surveillance de l'habitacle	555,00 €
034190 / 03	Thermostat d'ambiance dans la chambre	555,00 €
044000 / 14	Chauffage par le sol dans le salon et la salle de bain	2.815,00 €
018600 / 15	Chauffage auxiliaire au diesel avec fonction de chauffage continu confortable via l'échangeur thermique (5.200 W), incl. minuterie	3.320,00 €
033026 / 03	Prise de gaz extérieure, côté passager sur la paroi extérieure	355,00 €
033009 / 88	Réservoir à gaz de 70 l avec remplissage déporté en paroi et jauge	2.815,00 €
033007 / 111	Réservoir à gaz de 120 l avec remplissage déporté en paroi et jauge	3.015,00 €
033015 / 145	Réservoir à gaz de 150 l avec remplissage déporté en paroi et jauge déportée sur le panneau de contrôle (seulement LOFT LINER, si techniquement possible)	3.175,00 €
023103 / 77	Groupe électrogène à essence 2.600 W, réservoir de carburant 10 l, installation fixe	5.435,00 €
034206 / 20	Réservoir d'eau propre ca. 410 l / réservoir des eaux usées ca. 280 l / réservoir des eaux noires ca. 280 l (seulement pour LOFT LINER)	1.565,00 €
050100 / 0	Sellerie microfibre, différents choix proposés	De série
050507 / 20	Sellerie «Trendline», combinaison cuir-tissu, différents choix proposés	3.520,00 €
050500 / 27	Sellerie cuir, différents choix proposés	4.125,00 €
050506 / 27	Sellerie cuir Bicolore, différents choix proposés	4.630,00 €
051312 / 20	Moquette complète Sisal Sierra ou velours coco 830 beige, 865 gris-brun et 2051 choco	1.300,00 €
051311 / 20	Moquette velours en coloris spécial	1.605,00 €
051276 / 05	Pack décoration «LEAF LINE» composé de 8 coussins et une ligne de rideaux décoratifs LEAF LINE assortis, au lieu des rideaux de série, différents coloris	895,00 €
051271 / 03	Stores vénitiens à l'avant, rideaux plissés à l'arrière	895,00 €
051272 / 05	Stores vénitiens à l'avant et à l'arrière	1.400,00 €
051280 / 05	Stores japonais à l'avant et à l'arrière	1.300,00 €
	Revêtement de peinture de haute puissance à base de céramique pour une protection de peinture idéale des parois latérales, l'avant et l'arrière, entretien et maintien de la valeur optimal du véhicule	
020398 / 0	- MORELO LOFT et LOFT LINER	2.915,00 €
020393 / 0	- MORELO LOFT LINER avec plan G	3.520,00 €
020381 / 0	Revêtement anti corrosion à base de cire pour une protection idéale du châssis et du dessous de caisse (LOFT)	2.320,00 €
020382 / 0	Revêtement anti corrosion à base de cire pour une protection idéale du châssis et du dessous de caisse (LOFT LINER)	2.620,00 €
090000 / 0	Mise à disposition du véhicule à l'usine avec inspection et mise en main en langue allemande et : remplissage des réservoirs de diesel et de gaz, inspection de mise en main, bons d'une valeur de 100,00 €, set de serviettes MORELO, 1 x parapluie MORELO, 1 x casquette MORELO, visite d'usine	1.905,00 €

Prix en Euro TTC (incl. TVA 20%)

1) Poids en kg

Les illustrations et descriptions peuvent contenir des options impliquant un surcoût.



PROCHAINE ETAPE : VOYAGE GRAND CONFORT

Comment peut-on faire mieux que « First Class » ? Mieux que Mieux ? Le nouveau MORELO PALACE vous surprendra avec un design très tranché, Sobre et Sport à la fois. Ses lignes pures apporte l'élégance. Adoptez l'essieu WideAxle (en option), Il vous apportera une sensation de conduite résolument différente. Votre nouveau MORELO vous amènera vers les plus beaux lieux du monde, encore plus confortablement.

PALACE 85 L



PALACE 88 LB



PALACE 90 LS



PALACE 93 LSB



PALACE 90 M



PALACE 93 MB



PALACE 88 GQ



PALACE 90 G



PALACE

PALACE 85 L



avec garage scooter

PALACE 88 LB



avec garage scooter

IVECO Daily 70 C 18
7.490 kg

IVECO Daily 70 C 18
7.490 kg

MOTEUR	Moteur diesel en ligne (cylindres)	4	4
	Cylindrée (litres)	3,0	3,0
	Puissance max. (kW/CH)	129 / 175	129 / 175
	Couple max. (Nm)	430	430
	Classe d'émission	EURO VI e	EURO VI e
MASSES	Poids max. en charge techn. admissible (kg) ¹	7.490	7.490
	Poids en ordre de marche (kg) ¹	5.350	5.420
	Charge utile (kg) ¹	2.140	2.070
	Poids tractable avec rotule fixe / amovible (kg)	3.500	3.500
	Poids max. du train complet avec rotule fixe / amovible (kg)	10.700	10.700
DIMENSIONS	Longueur totale (mm)	8.690	8.990
	Largeur totale (mm)	2.400 / 2.500 ²	2.400 / 2.500 ²
	Hauteur totale (mm)	3.490 ³	3.490 ³
	Empattement (mm)	4.750	4.900
	Banquette lounge (mm)	1.440 x 1.000	1.740 x 1.000
	Banquette à droite	1.250 x 650	1.250 x 650
	Lit arrière (mm)	2 x 2.000 x 1.060 / 1.110 ²	2 x 2.000 x 1.060 / 1.110 ²
	Lit pavillon en option (mm)	2.000 x 1.300	2.000 x 1.300
	Porte de soute (côté chauffeur / côté passager H x L en mm)	1.230 x 1.120	1.230 x 1.120
€	2) Supplément pour largeur XL (charge utile -40 kg)	270.150,00 € 5.040,00 €	275.200,00 € 5.040,00 €

Prix en Euro TTC (incl. TVA 20%)

1) Voir au dos 3) Pour suspension à ressorts sur l'essieu arrière + 100 mm

CARACTÉRISTIQUES TECHNIQUES

MORELO PALACE

PALACE 90 LS



avec garage scooter

PALACE 93 LSB



avec garage scooter

IVECO Daily 70 C 18
7.490 kg

IVECO Daily 70 C 18
7.490 kg

MOTEUR	Moteur diesel en ligne (cylindres)	4	4
	Cylindrée (litres)	3,0	3,0
	Puissance max. (kW/CH)	129 / 175	129 / 175
	Couple max. (Nm)	430	430
	Classe d'émission	EURO VI e	EURO VI e
MASSES	Poids max. en charge techn. admissible (kg) ¹	7.490	7.490
	Poids en ordre de marche (kg) ¹	5.500	5.600
	Charge utile (kg) ¹	1.990	1.890
	Poids tractable avec rotule fixe / amovible (kg)	3.500	3.500
	Poids max. du train complet avec rotule fixe / amovible (kg)	10.700	10.700
DIMENSIONS	Longueur totale (mm)	9.190	9.490
	Largeur totale (mm)	2.400 / 2.500 ²	2.400 / 2.500 ²
	Hauteur totale (mm)	3.490 ³	3.490 ³
	Empattement (mm)	4.900	5.100
	Banquette lounge (mm)	1.440 x 1.000	1.740 x 1.000
	Banquette à droite	1.250 x 650	1.250 x 650
	Lit arrière (mm)	2 x 2.000 x 1.060 / 1.110 ²	2 x 2.000 x 1.060 / 1.110 ²
	Lit pavillon en option (mm)	2.000 x 1.300	2.000 x 1.300
	Porte de soute (côté chauffeur / côté passager H x L en mm)	1.230 x 1.120	1.230 x 1.120
€	277.200,00 € 5.040,00 €	278.200,00 € 5.040,00 €	

2) Supplément pour largeur XL (charge utile -40 kg)

277.200,00 €
5.040,00 €

278.200,00 €
5.040,00 €

Prix en Euro TTC (incl. TVA 20%)

1) Voir au dos 3) Pour suspension à ressorts sur l'essieu arrière + 100 mm

Les illustrations et descriptions peuvent contenir des options impliquant un surcoût.

CARACTÉRISTIQUES TECHNIQUES

MORELO PALACE

PALACE 90 M



avec garage scooter

PALACE 93 MB



avec garage scooter

IVECO Daily 70 C 18
7.490 kg

IVECO Daily 70 C 18
7.490 kg

MOTEUR	Moteur diesel en ligne (cylindres)	4	4
	Cylindrée (litres)	3,0	3,0
	Puissance max. (kW/CH)	129 / 175	129 / 175
	Couple max. (Nm)	430	430
	Classe d'émission	EURO VI e	EURO VI e
MASSES	Poids max. en charge techn. admissible (kg) ¹	7.490	7.490
	Poids en ordre de marche (kg) ¹	5.500	5.600
	Charge utile (kg) ¹	1.990	1.890
	Poids tractable avec rotule fixe / amovible (kg)	3.500	3.500
	Poids max. du train complet avec rotule fixe / amovible (kg)	10.700	10.700
DIMENSIONS	Longueur totale (mm)	9.190	9.490
	Largeur totale (mm)	2.400 / 2.500 ²	2.400 / 2.500 ²
	Hauteur totale (mm)	3.490 ³	3.490 ³
	Empattement (mm)	4.900	5.100
	Banquette lounge (mm)	1.440 x 1.000	1.740 x 1.000
	Banquette à droite	1.250 x 650	1.250 x 650
	Lit arrière (mm)	2.000 x 1.630	2.000 x 1.630
	Lit pavillon en option (mm)	2.000 x 1.300	2.000 x 1.300
	Porte de soute (côté chauffeur / côté passager H x L en mm)	1.230 x 1.120	1.230 x 1.120
€	2) Supplément pour largeur XL (charge utile -40 kg)	277.200,00 € 5.040,00 €	278.200,00 € 5.040,00 €

Prix en Euro TTC (incl. TVA 20%)

1) Voir au dos 3) Pour suspension à ressorts sur l'essieu arrière + 100 mm

CARACTÉRISTIQUES TECHNIQUES

MORELO PALACE

PALACE 88 GQ



Longueur : ≤ 2,75 m*
Hauteur : ≤ 1,56 m*

PALACE 90 G



Longueur : ≤ 2,75 m*
Hauteur : ≤ 1,56 m*

IVECO Daily 70 C 18
7.490 kg

IVECO Daily 70 C 18
7.490 kg

MOTEUR	Moteur diesel en ligne (cylindres)	4	4
	Cylindrée (litres)	3,0	3,0
	Puissance max. (kW/CH)	129 / 175	129 / 175
	Couple max. (Nm)	430	430
	Classe d'émission	EURO VI e	EURO VI e
MASSES	Poids max. en charge techn. admissible (kg) ¹	7.490	7.490
	Poids en ordre de marche (kg) ¹	5.540	5.720
	Charge utile (kg) ¹	1.950	1.770
	Poids tractable avec rotule fixe / amovible (kg)	2.500	2.500
	Poids max. du train complet avec rotule fixe / amovible (kg)	10.700	10.700
DIMENSIONS	Longueur totale (mm)	8.990	9.540
	Largeur totale (mm)	2.400	2.400
	Hauteur totale (mm)	3.490	3.490
	Empattement (mm)	4.750	5.100
	Banquette lounge (mm)	1.250 x 1.000	1.440 x 1.000
	Banquette à droite	900 x 650	1.250 x 650
	Lit arrière (mm)	2.080 x 1.630	2.080 x 1.630
	Lit pavillon en option (mm)	2.000 x 1.300	2.000 x 1.300
Hayon électrique (passage H x L en mm)	1.570 x 2.000	1.570 x 2.000	
€	300.400,00 €	302.400,00 €	

Prix en Euro TTC (incl. TVA 20%)

¹⁾ Voir au dos ^{*)} Respectez la masse totale autorisée ! Uniquement Smart avec moteur à combustion, E-Smart uniquement sur demande.

Les illustrations et descriptions peuvent contenir des options impliquant un surcoût.



APERÇU DES MODÈLES

MORELO PALACE LINER SUR MERCEDES-BENZ ATEGO

PALACE LINER 88 LB



PALACE LINER 93 LSB



PALACE LINER 93 MB



PALACE LINER 95 GB



PALACE LINER 99 GSB



PALACE LINER 103 GSB



PALACE LINER 110 GSB



Tous les PALACE LINER
sont en **largeur XL**.

PALACE LINER



PALACE LINER 88 LB



avec garage scooter

PALACE LINER 93 LSB



avec garage scooter

Mercedes-Benz Atego 1230 L

Mercedes-Benz Atego 1230 L

	Mercedes-Benz Atego 1230 L	Mercedes-Benz Atego 1230 L	
MOTEUR	Moteur diesel en ligne (cylindres)	6	6
	Cylindrée (litres)	7,7	7,7
	Puissance max. (kW/CH)	220 / 299	220 / 299
	Couple max. (Nm)	1.200	1.200
	Classe d'émission	EURO VI e	EURO VI e
MASSES	Poids max. en charge techn. admissible (kg) ¹	11.990	11.990
	Poids en ordre de marche (kg) ¹	7.820	8.000
	Charge utile (kg) ¹	4.170	3.990
	Poids tractable avec rotule fixe / amovible (kg)	3.500 / 2.910	3.500 / 2.910
	Poids max. du train complet avec rotule fixe / amovible (kg)	15.490 / 14.900	15.490 / 14.900
DIMENSIONS	Longueur totale (mm)	8.990	9.490
	Largeur totale (mm)	2.500	2.500
	Hauteur totale (mm)	3.720	3.720
	Empattement (mm)	4.460	4.760
	Banquette lounge (mm)	1.740 x 1.000	1.740 x 1.000
	Banquette à droite	1.250 x 650	1.250 x 650
	Lit arrière (mm)	2 x 2.000 x 1.110	2 x 2.000 x 1.110
	Lit pavillon en option (mm)	2.100 x 1.300	2.100 x 1.300
	Porte de soute (côté chauffeur / côté passager H x L en mm)	1.230 x 1.120	1.230 x 1.120
€	373.000,00 €	376.050,00 €	

Prix en Euro TTC (incl. TVA 20%)

¹⁾ Voir au dos

PALACE LINER 93 MB



avec garage scooter

Mercedes-Benz Atego 1230 L

MOTEUR	Moteur diesel en ligne (cylindres)	6
	Cylindrée (litres)	7,7
	Puissance max. (kW/CH)	220 / 299
	Couple max. (Nm)	1.200
	Classe d'émission	EURO VI e
MASSES	Poids max. en charge techn. admissible (kg) ¹	11.990
	Poids en ordre de marche (kg) ¹	8.100
	Charge utile (kg) ¹	3.890
	Poids tractable avec rotule fixe / amovible (kg)	3.500 / 2.910
	Poids max. du train complet avec rotule fixe / amovible (kg)	15.490 / 14.900
DIMENSIONS	Longueur totale (mm)	9.490
	Largeur totale (mm)	2.500
	Hauteur totale (mm)	3.720
	Empattement (mm)	4.760
	Banquette lounge (mm)	1.740 x 1.000
	Banquette à droite	1.250 x 650
	Lit arrière (mm)	2 x 2.000 x 1.110
	Lit pavillon en option (mm)	2.100 x 1.300
	Porte de soute (côté chauffeur / côté passager H x L en mm)	1.230 x 1.120
€	376.050,00 €	

Prix en Euro TTC (incl. TVA 20%)

¹⁾ Voir au dos

Les illustrations et descriptions peuvent contenir des options impliquant un surcoût.

PALACE LINER 95 GB



Length: ≤ 2,75 m*
Height: ≤ 1,56 m*

PALACE LINER 99 GSB



Longueur : ≤ 2,75 m*
Hauteur : ≤ 1,56 m*

	Mercedes-Benz Atego 1230 L	Mercedes-Benz Atego 1530 L	Mercedes-Benz Atego 1230 L	Mercedes-Benz Atego 1530 L	
MOTEUR	Moteur diesel en ligne (cylindres)	6	6	6	6
	Cylindrée (litres)	7,7	7,7	7,7	7,7
	Puissance max. (kW/CH)	220 / 299	220 / 299	220 / 299	220 / 299
	Couple max. (Nm)	1.200	1.200	1.200	1.200
	Classe d'émission	EURO VI e	EURO VI e	EURO VI e	EURO VI e
MASSES	Poids max. en charge techn. admissible (kg) ¹	11.990	15.000	11.990	15.000
	Poids en ordre de marche (kg) ¹	8.400	8.490	8.400	8.580
	Charge utile (kg) ¹	3.590	6.510	3.590	6.420
	Poids tractable avec rotule fixe / amovible (kg)	3.500 / 2.910	3.310 / 2.780	3.500 / 2.910	3.310 / 2.780
	Poids max. du train complet avec rotule fixe / amovible (kg)	15.490 / 14.900	18.500 / 17.900	15.490 / 14.900	18.500 / 17.900
DIMENSIONS	Longueur totale (mm)	9.850	9.850	10.250	10.250
	Largeur totale (mm)	2.500	2.500	2.500	2.500
	Hauteur totale (mm)	3.720	3.720	3.720	3.720
	Empattement (mm)	5.060	5.060	5.360	5.360
	Banquette lounge (mm)	1.740 x 1.000	1.740 x 1.000	1.740 x 1.000	1.740 x 1.000
	Banquette à droite	1.250 x 650	1.250 x 650	1.250 x 650	1.250 x 650
	Lit arrière (mm)	2.080 x 1.630	2.080 x 1.630	2.080 x 1.630	2.080 x 1.630
	Lit pavillon en option (mm)	2.100 x 1.300	2.100 x 1.300	2.100 x 1.300	2.100 x 1.300
Porte de soute (côté chauffeur / côté passager H x L en mm)	1.570 x 2.100	1.570 x 2.100	1.570 x 2.100	1.570 x 2.100	
€	396.200,00 €	410.300,00 €	399.250,00 €	413.350,00 €	

Prix en Euro TTC (incl. TVA 20%)

1) Voir au dos *) voitures non remorquables sur demande

PALACE LINER 103 GSB

PALACE LINER 110 GSB



Longueur : ≤ 3,55 m*
Hauteur : ≤ 1,48 m*




Longueur : ≤ 4,10 m*
Hauteur : ≤ 1,48 m*

	Mercedes-Benz Atego 1230 L	Mercedes-Benz Atego 1530 L	Mercedes-Benz Atego 1230 L	Mercedes-Benz Atego 1530 L
MOTEUR	Moteur diesel en ligne (cylindres)	6	6	6
	Cylindrée (litres)	7,7	7,7	7,7
	Puissance max. (kW/CH)	220 / 299	220 / 299	220 / 299
	Couple max. (Nm)	1.200	1.200	1.200
	Classe d'émission	EURO VI e	EURO VI e	EURO VI e
MASSES	Poids max. en charge techn. admissible (kg) ¹	11.990	15.000	11.990
	Poids en ordre de marche (kg) ¹	9.040	9.130	9.480
	Charge utile (kg) ¹	2.950	5.870	2.510
	Poids tractable avec rotule fixe / amovible (kg)	3.500 / 2.910	3.310 / 2.780	3.500 / 2.910
	Poids max. du train complet avec rotule fixe / amovible (kg)	15.490 / 14.900	18.500 / 17.900	15.490 / 14.900
DIMENSIONS	Longueur totale (mm)	10.850	10.850	11.280
	Largeur totale (mm)	2.500	2.500	2.500
	Hauteur totale (mm)	3.720	3.720	3.720
	Empattement (mm)	5.660	5.660	5.660
	Banquette lounge (mm)	1.740 x 1.000	1.740 x 1.000	1.740 x 1.000
	Banquette à droite	1.250 x 650	1.250 x 650	1.250 x 650
	Lit arrière (mm)	2.080 x 1.630	2.080 x 1.630	2.080 x 1.630
	Lit pavillon en option (mm)	2.100 x 1.300	2.100 x 1.300	2.100 x 1.300
Hayon électrique (passage H x L en mm)	1.570 x 2.100	1.570 x 2.100	1.570 x 2.100	
€	407.300,00 €	421.400,00 €	414.350,00 €	428.450,00 €

Prix en Euro TTC (incl. TVA 20%)

1) Voir au dos *) voitures non remorquables sur demande

Les illustrations et descriptions peuvent contenir des options impliquant un surcoût.

MOTEUR	Porteur MORELO PALACE: IVECO Daily	7,49 t
	Moteur turbo diesel avec propulsion arrière	3,0 litres / 129 kW / 175 CH
	Réservoir de carburant, en litres	90
	Classe d'émission EURO VI e	AdBlue, 20 litres
	Boîte de vitesse manuelle	6 vitesses
	Alternateur	14 V / 250 A ³ / 3.080 W
CHÂSSIS	Pneumatiques toutes saisons (Continental Vanco Four Season) 	225 / 75 R 16
	Freins à disque, essieux avant et arrière	■
	Kit de panne avec triangle d'avertissement, trousse de secours, lampe de signalisation, cale et mousse de gonflage de secours	■
	Suspension pneumatique sur les essieux avant et arrière pour PALACE 88 GQ / 90 G	■
SECURITE DE CONDUITE	Système de freinage antiblocage à régulation électronique (ABS)	■
	Régulateur antiglisement (ASR)	■
	Système électronique d'antidérapage (ESP)	■
	Régulateur de vitesse	■
	Système de surveillance de la pression des pneus active	■

MOTEUR	Porteur PALACE LINER	Mercedes Benz Atego
	Moteur turbo diesel avec propulsion arrière	7,7 litres / 220 kW / 299 CH
	Différentiel autobloquant	■
	Réservoir de carburant, en litres	180
	Classe d'émission EURO VI e	AdBlue, 35 litres
	Boîte de vitesse automatisée	8 vitesses
Alternateur	28 V / 150 A / 4.200 W	
CHÂSSIS	Pneumatiques sur l'essieu arrière avec profil de traction 	285 / 70 R 19,5
	Enjoliveurs en acier inoxydable	■
	Système de freinage pneumatique à double circuit et frein moteur	■
	Freins à disque, essieux avant et arrière	■
	Suspension pneumatique sur les essieux avant et arrière avec fonction de « levage et d'abaissement »	■
	Kit de panne avec triangle d'avertissement, trousse de secours, lampe de signalisation et cale	■
SECURITE DE CONDUITE	Système de freinage antiblocage à régulation électronique (ABS)	■
	Régulateur antiglisement (ASR)	■
	Système électronique d'antidérapage (ESP)	■
	Assistance au maintien de la voie	■
	Assistance au freinage d'urgence	■
	Frein moteur renforcé	■
	Protection anti-encastrement	■
	Régulateur de vitesse	■

■ Équipements de serie 3) Avec ralentisseur optionnel seulement 220 A

CABINE DE CONDUITE

- Sièges de pilotage, pivotantes, avec accoudoirs et ceintures intégrées
- Plissée occultant pour le pare-brise à actionnement électrique avec fonctions « Privacy » et pare-soleil
- Pare-brise panoramique en verre composite, teinté
- Vitres latérales de la cabine du conducteur affleurantes en verre isolant, à actionnement mécanique
- Climatisation de la cabine de conduite
- Volant réglable en hauteur et inclinaison
- Rétroviseurs extérieurs et essuie-glaces dans le style des bus avec grand angle et rétroviseur d'approche
- Poste de radio avec lecteur CD et MP3
- Haut-parleurs à 2 voies de grande qualité intégrés aux habillages latéraux et sur le tableau de bord
- Prises, 2 x USB et 2 x 230 V
- Isolation phonique du compartiment moteur optimisée
- Cabine de conduite complètement isolée, module inédit en PRV
- Tableau de bord autonome, revêtement cuir, porte-gobelet, compartiment pour boissons fraîches réglable et illumination indirecte

ECLAIRAGE

- Phares de route halogènes avec lentille optique et longue portée supplémentaire
- Phares antibrouillards
- Feux de circulation diurne, à technique LED
- Feux arrière à LED, avec cerclage chromé

CELLULE

- Toutes les parois extérieures d'une épaisseur de 42 mm, dont 38 mm en mousse solidifiée à alvéoles fermées RTM
- Rails profilés en aluminium sur le toit avec une descente pour les eaux pluviales afin de réduire les salissures des parois latérales
- Parois latérales en structure sandwich alu-RTM-alu, lisses et brillantes
- Toit en structure sandwich PRV-RTM-alu avec une protection grêle et une faible conductivité thermique
- Sous-plancher en structure sandwich GRP-RTM-GRP, sans risque de corrosion et sans utilisation de bois
- Technique de raccordement des parois entièrement isolée sans pont thermique avec des profilés massifs en PU
- Porte de garage avec déverrouillage électrique ou hayon arrière avec ouverture et fermeture électrique pour modèles G
- Protection contre la foudre grâce à la cage de Faraday
- Double plancher chauffant d'une hauteur de 420 mm pour PALACE, 480 mm pour PALACE LINER, accessible par les trappes de rangement extérieures
- Porte d'entrée électrique grande largeur « TOP-Class » avec serrure à code et télécommande et vitre avec moustiquaire et store occultant
- Marchepied intérieur chauffé avec 2 tiroirs d'extraction
- Marchepied extérieur, électrique à 2 marches, avec circuit de sécurité, (PALACE)
- Marchepied extérieur, électrique à 3 marches, avec circuit de sécurité, (PALACE LINER)
- Garage arrière, portes de garage à droite et à gauche, rails d'arrimage avec boucles de fixation et prise 230 V (pas pour modèles G)
- Paroi arrière en structure sandwich à fibres de verre avec noyau en mousse PU
- Fenêtres de l'habitacle en plastique, à double vitrage et teintées, avec store plissé d'occultation et moustiquaire
- Trappes de rangement séparées thermiquement, habillées de moquette à l'intérieur
- Structure extérieure sans utilisation de bois
- Face avant et jupes latérales en fibres de verre composites très stable
- Applications extérieures de couleur noire
- Poignée solide pour faciliter l'accès, éclairée

PALACE

PALACE LINER

- Revêtement de sol en vinyle de grande qualité facile d'entretenir
- Sol à un seul niveau, de l'arrière jusqu'au tableau de bord
- Lanterneau avec moustiquaire et store plissé d'occultation dans la chambre
- Lanterneau panoramique à double vitrage dans le salon, moustiquaire et store plissé d'occultation
- Baldaqins d'éclairage avec spots à LED, incl. illumination indirecte, gradables
- Lit arrière avec matelas multi-zone, avec sommier à suspension confortable et tête réglable
- Placards avec éclairage LED
- Rembourrages en microfibres, y compris pour le siège du conducteur et du passager
- Salon à rembourrage de forme ergonomique, structure multicouche confortable avec de la ouate en diolène et des fermetures à glissière
- Table extensible solide avec grande zone coulissante et surface multicouche
- Meuble à tiroirs apothicaire, incl. 2 petits meubles d'extraction à l'entrée
- Prises de courant dans le salon et la chambre
- Habillage de la paroi avec de la moquette
- Rideaux plissés élégants

- Réfrigérateur à compression 177 litres avec compartiment congélateur séparé avec porte miroir noire
- Microonde avec fonction gril et air chaud
- Plan de travail de la cuisine en Morelosan avec évier et bac à reste intégrés sans joints, avec conduits d'écoulement domestique (pas pour PALACE 88 GQ)
- Plan de travail de la cuisine en Morelosan avec évier intégré sans joints, avec conduits d'écoulement domestique (seulement pour PALACE 88 GQ)
- Plaque de cuisson au gaz à trois feux, montage encastré avec allumage automatique et couvercle en verre (pas pour PALACE 88 GQ)
- Plaque de cuisson au gaz à deux feux, montage encastré avec allumage automatique et couvercle en verre (seulement pour PALACE 88 GQ)
- Robinet mitigeur chromé
- Tiroirs à auto-fermeture Soft et avec insert de couverts
- Poubelles doubles à extraction, amovibles
- Lanterneau avec moustiquaire et store plissé d'occultation
- Spots à LED, dans le baldaquin
- Prises, 2 x 230 V

LA QUALITÉ EST AU CŒUR !

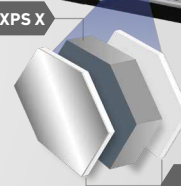
LA MEILLEURE ISOLATION DURABLE POUR VOTRE CAMPING-CAR



Pour une isolation thermique et une durée de vie optimales de votre camping-car ou caravane, les fabricants tournés vers l'avenir, comme MORELO, misent sur les matériaux d'isolation haute performance de **RAVAGO BUILDING SOLUTIONS**. Grâce à leur faible poids et à leur excellente performance d'isolation, les matériaux de la couche centrale **RAVATHERM™ XPS X PLUS RTM** et **RAVATHERM™ XPS X PLUS LB** permettent une structure de parois de haute qualité - pour une efficacité énergétique maximale, une consommation de carburant réduite et une longue durée de vie du camping-car. Autre avantage : Grâce à leur structure cellulaire fermée, les matériaux d'isolation XPS de RAVAGO BUILDING SOLUTIONS empêchent la formation de moisissures, ce qui vous permet de profiter durablement de votre camping-car.



RAVATHERM™ XPS X



Panneaux PRV / Couche d'aluminium

www.ravagobuildingsolutions.com/industry

SALLE D'EAU

- Lanterneau avec moustiquaire et store plissé d'occultation
- Plan de toilette avec vasque intégrée sans joints et conduit d'écoulement domestique
- Robinet mitigeur chromé, extensible
- Distributeur de savon, porte-gobelets et crochet pour serviette
- Armoire de toilette avec éclairage
- Cabine de douche séparée avec barre murale et douchette réglable en hauteur, barre porte-serviettes
- Fenêtre de toilettes avec moustiquaire et store plissé d'occultation (uniquement salle de bain premium)
- Toilettes avec vasque en céramique avec réservoir fixe des eaux noires de ca. 250 litres
- Support de papier hygiénique et brosse
- Placard spacieux avec éclairage à LED
- Spots à LED
- Prises, 2 x 230 V

ALIMENTATION

- Espace de rangement des bouteilles de gaz pour 2 x 11 kg juxtaposés, avec régulateur de gaz, filtre de gaz et détendeur-commutateur automatique
- Chauffage central au gaz et à l'eau chaude de 5.500 W, avec régulation thermostatique, vanne de purge automatique et blocage du reflux
- Cartouche chauffante électrique, 230 V, jusqu'à 3.000 W
- Chauffage route avec récupération des calories moteur pour le chauffage de la cellule
- Chauffage par le sol de l'habitacle, de la salle de bain et de la cabine de conduite
- Thermostat d'ambiance dans la chambre
- Circuit de chauffage du garage arrière réglable
- Radiateur sèche-serviettes dans la salle de bain à réglage thermostatique
- Chauffe-eau intégré pour l'approvisionnement de tous les consommateurs
- Réservoir d'eau propre de ca. 360 l, réservoir des eaux usées de ca. 250 l, réservoir des eaux noires ca. 250 l, dans le double plancher chauffant
- Vidange du réservoir des eaux usées via le robinet de vidange à grande section dans le double plancher chauffé et un flexible de vidange des eaux usées à raccord baïonnette
- Conduites des eaux usées en exécution domotique
- Raccord de rinçage du réservoir des eaux usées et pour le réservoir des eaux noires
- Alimentation en eau sous pression centralisée

ELECTRONIQUE

- 2 prises de courant de 230 V dans la soute arrière
- Prise de courant de 12 V dans le compartiment électronique (PALACE)
- Prise CEE de 230 V avec traversée du plancher isolée
- Batterie au gel de 140 Ah dans le double plancher avec système de contrôle de la batterie et protection contre les surcharges et la décharge totale
- Chargeur automatique, à réglage automatique et sonde de température de la batterie, courant de charge maximum de 25 A

PANNEAU DE CONTROLE

- Panneau de contrôle et de commande central avec écran tactile
- Coupure d'électricité en cas de sous-tension ou de température supérieure à la normale
- Électronique de bord, contrôlée par microprocesseur
- Interrupteurs des lumières marche/arrêt, de la pompe à eau et des équipements en option, y compris le commutateur principal pour tous les consommateurs
- Dispositifs d'alarme pour « réservoir eaux usées plein », « marchepied sorti », « réservoir eaux propres vide », « réserve de gaz enclenchée » et plusieurs d'autres
- Panneau d'affichage LCD pour contrôler la température extérieure et intérieure, l'alimentation en courant extérieur, le branchement des batteries en parallèle et la tension de la batterie cellule et batterie du véhicule
- Panneau d'affichage LCD pour contrôler les réservoirs des eaux usées et d'eau propre, le niveau du gaz (seulement pour réservoir gaz), le courant de charge et décharge, la date et l'heure avec fonction réveil

Article / Poids ¹		IVECO Daily
018175 / 26	Essieu avant Daily «wide axle» (élargissement de l'essieu avant + 200 mm)	7.855,00 €
011218 / 128	Ralentisseur pour IVECO Daily (réservoir carburant de série 70 l)	8.660,00 €
018152 / 120	Réservoir carburant ca. 200 l (remplace le réservoir de série) ³	2.610,00 €
018214D / 25	Suspension pneumatique seulement sur l'essieu arrière (pas pour PALACE 88 GQ / 90 G)	6.445,00 €
018212D / 63	Suspension pneumatique avant et arrière, «Auto-Level» et fonctions multiples (uniquement possible avec jantes aluminium) (de série pour PALACE 88 GQ / 90 G)	10.640,00 €
018225 / 05	Amortisseurs pilotés «Active-Air» (seulement avec suspension pneumatique avant et arrière)	5.495,00 €
018186 / 08	Jantes aluminium MORELO Silver sur essieu avant avec elargisseurs de voie, jantes en acier sur l'essieu arrière avec enjoliveurs	3.115,00 €
018186-01 / 08	Jantes aluminium MORELO Graphite sur essieu avant avec elargisseurs de voie, jantes en acier sur l'essieu arrière avec enjoliveurs	3.115,00 €
018187 / 08	Jantes aluminium MORELO Silver sur essieu avant et arrière à l'extérieur avec elargisseurs de voie, vannes en acier	4.530,00 €
018187-01 / 08	Jantes aluminium MORELO Graphite sur essieu avant et arrière à l'extérieur avec elargisseurs de voie, vannes en acier	4.530,00 €
01720D / 12	Enjoliveurs en acier inoxydable pour jantes acier 16"	755,00 €
018170D / 08	Elargisseur de voie avant, seulement pour jantes acier	655,00 €
018181 / 16	Elargisseur de voie arrière, seulement pour jantes acier	960,00 €
018103 / 34	Attelage rigide jusqu'à 3.500 kg max. (en combinaison avec Pack Châssis)	1.805,00 €
018099D / 41	Attelage rigide jusqu'à 3.500 kg max. incl. la prédisposition électrique et mécanique pour attelage	2.610,00 €
018120D / 03	Supplément pour boule d'attelage amovible (uniquement combiné avec l'attelage)	595,00 €
017014 / 0	Phares LED 12 V, feux de croisement / de route et feux clignotants (uniquement en combinaison avec la suspension pneumatique AR)	2.310,00 €
018256 / 99	Système de vérins hydrauliques automatique ² incl. écran tactile	9.570,00 €
017100 / 40	Largeur XL 2.500 mm (pas pour PALACE 88 GQ / 90 G)	5.040,00 €
017307 / 04	Volant amovible pour faciliter la rotation du siège du conducteur, protection antivol	1.100,00 €
052322 / 04	Chauffage pour les sièges cabine de série	855,00 €
018321 / 55	Roue de secours avec porteur en dessous de l'abaissement du châssis	555,00 €
011330 / 48	Pack Châssis IVECO Daily 70 C 18	10.690,00 €
	- Motorisation C 21, 152 kW / 207 CV	
	- Boîte automatique ZF 8 vitesses	
	- Volant en cuir avec des touches multifonctions	
	- Prédisposition électrique et mécanique pour attelage	
	- Blocage du différentiel pour essieu arrière	
011280 / 20	Pack Sécurité de conduite	7.955,00 €
	- Frein de stationnement électrique	
	- Assistance au freinage d'urgence, régulateur de vitesse adaptatif	
	- Aide active au maintien de la voie avec avertisseur sonore	
	- Traction PLUS avec assistance en descente	

Prix en Euro TTC (incl. TVA 20%)

1) Poids en kg 2) Seulement en combinaison avec un pack électrique 3) La jauge est non modifiable et affichera «réservoir plein» au-delà de 150 l de carburant embarqués

CHÂSSIS MERCEDES-BENZ ATEGO . CABINE DE CONDUITE

Article / Poids ¹		MB Atego
018148 / 80	Réservoir carburant 280 l au lieu des 180 l de série (si suffisamment d'espace disponible)	1.000,00 €
018169 / 0	Jantes Aluminium ALCOA Dura Bright avant et arrière en 19,5" ⁴	6.545,00 €
018131E / 12	Prédisposition électrique et mécanique pour attelage (montage ultérieur couteux)	1.200,00 €
018099E / 47	Attelage rigide jusqu'à 3.500 kg max. incl. la prédisposition électrique et mécanique pour attelage	2.610,00 €
018120E / 03	Supplément pour boule d'attelage amovible (uniquement combiné avec l'attelage)	595,00 €
017003 / 0	Phares LED 24 V (feux de croisement / de route et feux clignotants)	2.310,00 €
018257 / 120	Système de vérins hydrauliques automatique ² incl. écran tactile	9.670,00 €
018319 / 84	Roue de secours avec porteur en dessous de l'abaissement du châssis	960,00 €

CHÂSSIS MERCEDES-BENZ ATEGO

PALACE

PALACE LINER

Article / Poids ¹		tous les modèles
017416 / 0	Système de rétrovision numérique avec caméra de proue et bordure à côté conducteur et passager (au lieu de rétroviseurs de série) : écran 15" sur le montant A à côté conducteur et passager comme rétroviseurs, écran 7" sur le montant A à côté conducteur et passager comme rétroviseurs de proue et bordure, contrôleur pour régler l'extension du champ de vision	10.035,00 €
052130 / 45	Sièges cabine pneumatiques « Luxe » avec soutien lombaire, accoudoirs et chauffage du siège	4.425,00 €
052350 / 45	Sièges cabine pneumatiques « Luxe » avec soutien lombaire, ventilation, accoudoirs et chauffage du siège (seulement en combinaison avec sellerie cuir)	5.135,00 €
021040 / 06	Klaxon double fanfare à air comprimé (pour IVECO Daily seulement disponible en combinaison avec sièges cabine pneumatiques « Luxe »)	1.100,00 €
021045 / 05	Raccord d'air comprimé derrière jupe latérale (pour IVECO Daily seulement disponible en combinaison avec sièges cabine pneumatiques « Luxe »)	555,00 €
017508 / 20	Isolation acoustique supplémentaire pour le compartiment moteur, les parois latérales avant et les passages de roue avant	1.705,00 €

CABINE DE CONDUITE

Prix en Euro TTC (incl. TVA 20%)
 1) Poids en kg 2) Seulement en combinaison avec un pack électrique 4) Roue de secours optionnelle avec jante en alliage

	Article / Poids ¹	tous les modèles	
CELLULE	022029 / 60	Store de toit électrique 6,0 m, avec éclairage LED, gradable, avec télécommande ²	3.320,00 €
	022051 / 03	Éclairage du profil de toit LED, côté conducteur, avec télécommande	960,00 €
	024955 / 05	Vitres latérales de la cabine du conducteur affleurantes en verre isolant, à actionnement électrique	1.360,00 €
	025186 / 115	Fenêtres de projection en verre isolé avec recouvrement des parois en verre foncé au style EMPIRE (pas pour Palace 88 GQ / 90 G)	9.470,00 €
	025244 / 08	Lanterneau midi dans la chambre (au lieu du lanterneau de série)	855,00 €
	025245 / 13	Lanterneau panoramique Heki 3 dans la chambre (au lieu du lanterneau de série)	1.605,00 €
	025249 / 26	Double lanterneau panoramique, 2 x Heki 3, dans le salon (pas en combinaison avec le lit pavillon)	2.005,00 €
	037500 / 07	Coffre-fort dans le mobilier à verrouillage électronique, système de fermeture automatique motorisé, volume 8,3 l	455,00 €
	020320 / 02	Décor extérieur des parois et face avant réalisé en optique carbone	2.005,00 €
	031945 / 05	Éclairage dans le double plancher	755,00 €
	021030 / 03	Radars de recul à l'arrière	960,00 €
	020110 / 12	Plancher de la soute arrière en aluminium tôle striée (garage scooter)	755,00 €
	020113 / 12	Plancher du garage arrière en aluminium tôle striée (garage voiture)	1.060,00 €
	020474 / 60	Parois extérieure alu renforcée en épaisseur 1,4 mm (seulement pour PALACE LINER)	1.705,00 €
	020481 / 50	Ascenseur pour deux vélos avec prise de chargement pour les vélos électriques (seulement pour PALACE LINER apd. modèle 110)	3.215,00 €
	020131 / 04	Pack de rails d'arrimage avec 3 rails d'arrimage supplémentaires, y compris 3 anneaux d'arrimage dans la soute arrière, chacun du côté du conducteur et du passager (pour les modèles G)	795,00 €
	036112 / 03	Tringle à vêtements dans la soute arrière (seulement pour garage scooter)	355,00 €
	031061 / 10	Verrouillage central des trappes extérieures, sauf porte gaz et porte d'entrée	2.310,00 €
020314 / 05	Logo MORELO éclairé sur le capot moteur	755,00 €	
CUISINE	043105 / 15	Plan de travail en résine pleine masse, finition mate, couvercles affleurants, différents coloris disponibles	1.605,00 €
	043057 / 30	Lave-vaisselle extensible sous le bloc de cuisine (fonctionnement via le réseau 230 V, non compatible avec le double tiroir «casserolier»)	2.410,00 €
	043275 / 05	Double tiroir «casserolier» dans le bloc de cuisine sous le plan de cuisson au lieu de la porte (pas en combinaison avec lave-vaisselle)	555,00 €
	043264 / 05	Machine à café Nespresso, avec étagère et prise de 230 V ²	595,00 €
	025167 / 05	Lanterneau électrique à extraction/ventilation au lieu du lanterneau de série	960,00 €
	045565 / 20	Réfrigérateur AES 177 litres avec compartiment congélateur séparé, avec porte miroir noire, sélection automatique et manuelle d'alimentation en énergie et four à gaz (au lieu de la série)	1.605,00 €
	043470 / 08	Assortiment de verres SILWY: verres à vin et à champagne magnétiques au-dessus du placard suspendu de dinette et tasses à café, verres à whisky et à eau dans le placard suspendu de la cuisine, 4 verres de chacun avec logo MORELO (au lieu de la série)	1.100,00 €
SALON	050600 / 05	Habillage des parois et du toit en similicuir	1.905,00 €
	036600 / 0	Changement du décor des façades des meubles (prix unitaire, position et quantité au choix libre, à l'exception des volets courbés des placards suspendus)	150,00 €
	035363 / 106	Salon bar (côté passager) avec un siège orientable incl. homologation pour une place supplémentaire (pas pour PALACE 88 GQ)	2.610,00 €
	035983 / 30	Banquette individuelle avec 1 place homologuée supplémentaire équipée d'une ceinture de sécurité	1.000,00 €
	035984 / 45	Banquette multi-fonctionnelle avec 2 places homologuées supplémentaires équipées de ceintures de sécurité	1.100,00 €
	042204 / 07	Colonne de table réglable en hauteur et coussin pour lit d'appoint (impossible pour le salon bar)	1.000,00 €
043480 / 01	Façades en verre pour la vitrine du placard haut de la dinette (pas possible pour les modèles Q)	1.000,00 €	

Prix en Euro TTC (incl. TVA 20%)

1) Poids en kg 2) Seulement en combinaison avec un pack électrique

MORELO PALACE . PALACE LINER | ÉQUIPEMENTS EN OPTION

SALON . CHAMBRE . SALLE D'EAU . ÉLECTRONIQUE

	Article / Poids ¹		tous les modèles
SALON	042899 / 0	Style CASHMERE : Décor de bois en aralie avec façades de meubles grises claires	1.200,00 €
	042916 / 35	Habitacle NOVEL : Banquette ouverte sur le salon, plan de travail de cuisine spacieux en résine minérale pleine masse, double vasque, tiroirs à grande extension, machine à café Nespresso avec porte-capsules et prise 230 V ² (pas pour PALACE 88 GQ)	5.840,00 €
CHAMBRE	052205 / 54	Lit pavillon à actionnement électrique (au lieu des placards suspendus à l'avant)	2.715,00 €
	036256 / 05	Matelas multi-zones EvoPore et support «Watergel» pour lit pavillon	655,00 €
	036235 / 05	Lit arrière avec matelas multi-zones EvoPore et support «Watergel»	655,00 €
	036320 / 07	Lit king-size sur toute la largeur du véhicule pour modèles L, incl. matelas multi-zones EvoPore et support «Watergel»	1.705,00 €
	036322 / 40	Lit king-size sur toute la largeur du véhicule pour modèles M et G, placards suspendus comme versions L, incl. matelas multi-zones EvoPore et support «Watergel» (pas pour PALACE 88 GQ)	2.715,00 €
SALLE D'EAU	036130 / 0	WC à cassette avec cuvette céramique, incl. système SOG (au lieu du WC à réservoir fixe)	sans supplément
	036088 / 13	Douche pluie EMPIRE (hauteur debout réduite)	1.100,00 €
	036071 / 44	Salle de bain «luxe» avec WC séparé, Mini-Heki et fenêtre sur la paroi (pas pour PALACE 88 GQ)	3.215,00 €
	036068 / 0	Radiateur sèche-serviettes, en version chrome au lieu de blanche	960,00 €
	036033 / 03	Douchette extensible à côté de la toilette	455,00 €
	036025 / 06	Siège de toilette surélevé de ca. 50 mm pour WC à réservoir fixe	455,00 €
	025268 / 05	Lanterneau électrique à extraction/ventilation au lieu du lanterneau de série	960,00 €
ÉLECTRONIQUE	031053 / 02	Système d'alarme	1.505,00 €
	025051 / 40	Climatiseur de toit pour le salon avec télécommande infrarouge (hauteur total du véhicule + 130 mm; pas pour PALACE 88 GQ)	3.720,00 €
	025052 / 40	Climatiseur de toit pour la chambre avec télécommande infrarouge (hauteur total du véhicule + 130 mm, impossible en combinaison avec le lanterneau panoramique)	3.720,00 €
	025238 / 40	Climatiseur de toit pour la salle d'eau avec télécommande infrarouge (hauteur total du véhicule + 130 mm)	3.720,00 €
	037161 / 23	Panneaux solaires d'une puissance maximale de 2 x 130 W	2.210,00 €
	037163 / 44	Panneaux solaires d'une puissance maximale de 4 x 130 W	3.925,00 €
	037164 / 67	Panneaux solaires d'une puissance maximale de 6 x 130 W (si surface disponible sur le toit)	5.635,00 €
	037165 / 88	Panneaux solaires d'une puissance maximale de 8 x 130 W (si surface disponible sur le toit)	7.350,00 €
	031485 / 42	Pack électrique «Energie Lithium Power» (au lieu de série), batterie lithium-phosphate de fer 1 x 340 Ah (degré de prélèvement 100% = 340 Ah), appareil combi, chargeur 120 A, convertisseur sinus jusqu'à 3.000 W, power-sharing, protection automatique des batteries, panneau de commande premium	10.075,00 €
	031467 / 34	Batterie Lithium 340 Ah supplémentaire (seulement en combinaison avec pack électrique «Energie Lithium Power» max. 3 batteries, max. 2 batteries pour 88 GQ / 90 G)	5.535,00 €
	025057 / 0	Consommateurs électriques de 230 V au fonctionnement du convertisseur (min. 2 batteries lithium nécessaire)	290,00 €
	031450 / 05	Convertisseur sinus 300 W (avec prise séparée, pour fonctionnement continu des petits appareils, p.e. un appareil respiratoire)	655,00 €
	031909 / 01	Prise USB supplémentaire (indiquer la position exacte)	260,00 €
031904 / 02	Prise combi 12 V / TV / raccordement SAT (situé dans le compartiment électronique)	425,00 €	
031905 / 02	Prise combi 12 V / TV / alimentation SAT (situé dans le compartiment électronique)	425,00 €	
044103 / 05	Aspirateur Dyson V8 Absolut	855,00 €	

Prix en Euro TTC (incl. TVA 20%)

1) Poids en kg

Les illustrations et descriptions peuvent contenir des options impliquant un surcoût.

	Article / Poids ¹	tous les modèles	
ALIMENTATION	023103 / 77	Groupe électrogène à essence 2.600 W, réservoir de carburant 10 l, installation fixe	5.435,00 €
	023107 / 100	Groupe électrogène au diesel 2.800 W, avec capot d'isolation acoustique, installation fixe (seulement pour PALACE LINER à partir de 12 t)	17.435,00 €
	035990 / 05	Pompe de transfert des eaux usées dans le réservoir des eaux noires	1.100,00 €
	036024 / 03	Vanne de vidange électrique pour les eaux grises	960,00 €
	036024-01 / 03	Vanne de vidange électrique pour les eaux noires	960,00 €
	036096 / 01	Caméra de surveillance du vidange	1.400,00 €
	034203 / 20	Réservoir d'eau propre 2 x ca. 250 l au lieu des réservoirs standard (PALACE, espace de stockage réduit dans le double plancher à l'avant)	755,00 €
	034204 / 20	Réservoir d'eau propre 2 x ca. 280 l au lieu des réservoirs standard (PALACE LINER, espace de stockage réduit dans le double plancher à l'avant)	1.060,00 €
	034206 / 20	Réservoir d'eau propre ca. 410 l / réservoir des eaux usées ca. 280 l / réservoir des eaux noires ca. 280 l (seulement pour PALACE LINER)	1.565,00 €
AMBIANCE + DECO	050100 / 0	Sellerie microfibre, différents choix proposés	De série
	050504 / 20	Sellerie «Trendline», combinaison cuir-tissu, différents choix proposés	3.720,00 €
	050501 / 27	Sellerie cuir, différents choix proposés	4.630,00 €
	050503 / 27	Sellerie cuir Bicolore, différents choix proposés	4.930,00 €
	051305 / 20	Moquette complète Sisal Sierra ou velours coco 830 beige, 865 gris-brun et 2051 choco	1.505,00 €
	051311 / 20	Moquette velours en coloris spécial	1.805,00 €
	051276 / 05	Pack décoration «LEAF LINE» composé de 8 coussins et une ligne de rideaux décoratifs LEAF LINE assortis, au lieu des rideaux de série, différents coloris	895,00 €
	051271 / 03	Stores vénitiens à l'avant, rideaux plissés à l'arrière	895,00 €
	051272 / 05	Stores vénitiens à l'avant et à l'arrière	1.400,00 €
	051280 / 05	Stores japonais à l'avant et à l'arrière	1.300,00 €
SERVICE		Revêtement de peinture de haute puissance à base de céramique pour une protection de peinture idéale des parois latérales, l'avant et l'arrière, entretien et maintien de la valeur optimal du véhicule	
	020397 / 0	- MORELO PALACE	3.015,00 €
	020396 / 0	- MORELO PALACE avec recouvrement des parois en verre foncé	3.520,00 €
	020395 / 0	- MORELO PALACE LINER	3.320,00 €
	020393 / 0	- MORELO PALACE LINER modèles G	3.520,00 €
	020394 / 0	- MORELO PALACE LINER avec recouvrement des parois en verre foncé	3.820,00 €
	020392 / 0	- MORELO PALACE LINER modèles G avec recouvrement des parois en verre foncé	4.025,00 €
	020381 / 0	Revêtement anti corrosion à base de cire pour une protection idéale du châssis et du dessous de caisse (PALACE)	2.320,00 €
	020382 / 0	Revêtement anti corrosion à base de cire pour une protection idéale du châssis et du dessous de caisse (PALACE LINER)	2.620,00 €
	090000 / 0	Mise à disposition du véhicule à l'usine avec inspection et mise en main en langue allemande et : remplissage des réservoirs de diesel et de gaz, inspection de mise en main, bons d'une valeur de 100,00 €, set de serviettes MORELO, 1 x parapluie MORELO, 1 x casquette MORELO, visite d'usine	2.210,00 €

Prix en Euro TTC (incl. TVA 20%)

1) Poids en kg

Les illustrations et descriptions peuvent contenir des options impliquant un surcoût.



COMME CHEZ VOUS

Exclusivité, style, confort. Tout cela résume le camping-car de luxe comme le MORELO EMPIRE LINER. Mais pourquoi faire preuve de modestie ? Nous ne voulons pas seulement vous chouchouter avec les meilleurs camping-cars de First Class, nous vous offrons avec le MORELO EMPIRE LINER quelque chose d'encore plus précieux : le doux sentiment d'être chez vous.

EMPIRE LINER 93 LB



EMPIRE LINER 93 LO



EMPIRE LINER 98 MB



EMPIRE LINER 98 MO



EMPIRE LINER 100 GB



EMPIRE LINER 100 GO



EMPIRE LINER 110 GSB



EMPIRE LINER 110 GSO



EMPIRE LINER 118 GSB



EMPIRE LINER 118 GSO



EMPIRE LINER

EMPIRE LINER 93 LB

EMPIRE LINER 93 LO

incl. slide-out



avec garage scooter



avec garage scooter

Mercedes-Benz Atego 1230 L

Mercedes-Benz Atego 1230 L

	Mercedes-Benz Atego 1230 L	Mercedes-Benz Atego 1230 L	
MOTEUR	Moteur diesel en ligne (cylindres)	6	6
	Cylindrée (litres)	7,7	7,7
	Puissance max. (kW/CH)	220 / 299	220 / 299
	Couple max. (Nm)	1.200	1.200
	Classe d'émission	EURO VI e	EURO VI e
MASSES	Poids max. en charge techn. admissible (kg) ¹	11.990	11.990
	Poids en ordre de marche (kg) ¹	8.785	9.025
	Charge utile (kg) ¹	3.205	3.065
	Poids tractable avec rotule amovible (kg)	2.910	2.910
	Poids max. du train complet avec rotule amovible (kg)	14.900	14.900
DIMENSIONS	Longueur totale (mm)	9.650	9.650
	Largeur totale (mm)	2.550	2.550
	Hauteur totale (mm)	3.760	3.760
	Empattement (mm)	5.060	5.060
	Banquette lounge (mm)	1.800 x 1.000	1.600 x 1.000
	Banquette à droite	1.250 x 650	Siège bar
	Lit arrière (mm)	2 x 2.080 x 1.060	2 x 2.080 x 1.060
	Lit pavillon en option (mm)	2.080 x 1.300	2.080 x 1.300
	Porte de soute (côté chauffeur / côté passager H x L en mm)	1.300 x 1.200	1.300 x 1.200
€	464.750,00 €	500.050,00 €	

Prix en Euro TTC (incl. TVA 20%)

¹⁾ Voir au dos

CARACTÉRISTIQUES TECHNIQUES

MORELO EMPIRE LINER

EMPIRE LINER 98 MB



avec garage scooter

EMPIRE LINER 98 MO

incl. slide-out



avec garage scooter

	MB Atego 1230 L	MB Atego 1530 L	MB Actros 1840 L	MB Atego 1230 L	MB Atego 1530 L	MB Actros 1840 L
MOTEUR						
Moteur diesel en ligne (cylindres)	6	6	6	6	6	6
Cylindrée (litres)	7,7	7,7	10,7	7,7	7,7	10,7
Puissance max. (kW/CH)	220 / 299	220 / 299	290 / 394	220 / 299	220 / 299	290 / 394
Couple max. (Nm)	1.200	1.200	1.900	1.200	1.200	1.900
Classe d'émission	EURO VI e	EURO VI e	EURO VI e	EURO VI e	EURO VI e	EURO VI e
MASSES						
Poids max. en charge techn. admissible (kg) ¹	11.990	15.000	18.000	11.990	15.000	18.000
Poids en ordre de marche (kg) ¹	9.425	9.515	10.620	9.665	9.755	10.860
Charge utile (kg) ¹	2.565	5.485	7.380	2.325	5.245	7.140
Poids tractable avec rotule amovible (kg)	2.910	2.780	2.700	2.910	2.780	2.700
Poids max. du train complet avec rotule amovible (kg)	14.900	17.780	20.700	14.900	17.780	20.700
DIMENSIONS						
Longueur totale (mm)	10.050	10.050	10.050	10.050	10.050	10.050
Largeur totale (mm)	2.550	2.550	2.550	2.550	2.550	2.550
Hauteur totale (mm)	3.760	3.760	3.860	3.760	3.760	3.860
Empattement (mm)	5.060	5.060	5.200	5.060	5.060	5.200
Banquette lounge (mm)	1.800 x 1.000	1.800 x 1.000	1.800 x 1.000	1.600 x 1.000	1.600 x 1.000	1.600 x 1.000
Banquette à droite	1.250 x 650	1.250 x 650	1.250 x 650	Siège bar	Siège bar	Siège bar
Lit arrière (mm)	2.080 x 1.630	2.080 x 1.630	2.080 x 1.630	2.080 x 1.630	2.080 x 1.630	2.080 x 1.630
Lit pavillon en option (mm)	2.080 x 1.300	2.080 x 1.300	2.080 x 1.300	2.080 x 1.300	2.080 x 1.300	2.080 x 1.300
Porte de soute (côté chauffeur / côté passager H x L en mm)	1.300 x 1.200	1.300 x 1.200	1.300 x 1.200	1.300 x 1.200	1.300 x 1.200	1.300 x 1.200
€	469.800,00 €	496.050,00 €	542.400,00 €	507.150,00 €	532.350,00 €	577.700,00 €

Prix en Euro TTC (incl. TVA 20%)

¹⁾ Voir au dos

Les illustrations et descriptions peuvent contenir des options impliquant un surcoût.

EMPIRE LINER 100 GB



Longueur : ≤ 2,75 m*
Hauteur : ≤ 1,56 m*

EMPIRE LINER 100 GO

incl. slide-out



Longueur : ≤ 2,75 m*
Hauteur : ≤ 1,56 m*

	MB Atego 1230 L	MB Atego 1530 L	MB Actros 1840 L	MB Atego 1530 L	MB Actros 1840 L
MOTEUR					
Moteur diesel en ligne (cylindres)	6	6	6	6	6
Cylindrée (litres)	7,7	7,7	10,7	7,7	10,7
Puissance max. (kW/CH)	220 / 299	220 / 299	290 / 394	220 / 299	290 / 394
Couple max. (Nm)	1.200	1.200	1.900	1.200	1.900
Classe d'émission	EURO VI e	EURO VI e	EURO VI e	EURO VI e	EURO VI e
MASSES					
Poids max. en charge techn. admissible (kg) ¹	12.780	15.000	18.000	15.000	18.000
Poids en ordre de marche (kg) ¹	9.700	9.790	11.545	10.030	11.785
Charge utile (kg) ¹	3.080	5.210	6.455	4.970	6.215
Poids tractable avec rotule amovible (kg)	2.910	2.780	2.700	2.780	2.700
Poids max. du train complet avec rotule amovible (kg)	15.690	17.780	20.700	17.780	20.700
DIMENSIONS					
Longueur totale (mm)	10.300	10.300	10.300	10.300	10.300
Largeur totale (mm)	2.550	2.550	2.550	2.550	2.550
Hauteur totale (mm)	3.760	3.760	3.860	3.760	3.860
Empattement (mm)	5.360	5.360	5.500	5.360	5.500
Banquette lounge (mm)	1.800 x 1.000	1.800 x 1.000	1.800 x 1.000	1.600 x 1.000	1.600 x 1.000
Banquette à droite	1.250 x 650	1.250 x 650	1.250 x 650	Siège bar	Siège bar
Lit arrière (mm)	2.080 x 1.630	2.080 x 1.630	2.080 x 1.630	2.080 x 1.630	2.080 x 1.630
Lit pavillon en option (mm)	2.080 x 1.300	2.080 x 1.300	2.080 x 1.300	2.080 x 1.300	2.080 x 1.300
Hayon électrique (passage H x L en mm)	1.570 x 2.100	1.570 x 2.100	1.570 x 2.100	1.570 x 2.100	1.570 x 2.100
€	493.500,00 €	505.600,00 €	551.000,00 €	541.900,00 €	586.300,00 €

Prix en Euro TTC (incl. TVA 20%)

1) Voir au dos *) voitures non remorquables sur demande

EMPIRE LINER 110 GSB



Longueur : ≤ 3,85 m*
Hauteur : ≤ 1,48 m*

EMPIRE LINER 110 GSO

incl. slide-out



Longueur : ≤ 3,85 m*
Hauteur : ≤ 1,48 m*

	MB Atego 1530 L	MB Actros 1840 L	MB Atego 1530 L	MB Actros 1840 L
MOTEUR	Moteur diesel en ligne (cylindres)	6	6	6
	Cylindrée (litres)	7,7	10,7	7,7
	Puissance max. (kW/CH)	220 / 299	290 / 394	220 / 299
	Couple max. (Nm)	1.200	1.900	1.200
	Classe d'émission	EURO VI e	EURO VI e	EURO VI e
MASSES	Poids max. en charge techn. admissible (kg) ¹	15.000	18.000	15.000
	Poids en ordre de marche (kg) ¹	10.290	12.045	10.530
	Charge utile (kg) ¹	4.710	5.955	4.470
	Poids tractable avec rotule amovible (kg)	2.780	2.700	2.780
	Poids max. du train complet avec rotule amovible (kg)	17.780	20.700	17.780
DIMENSIONS	Longueur totale (mm)	11.450	11.450	11.450
	Largeur totale (mm)	2.550	2.550	2.550
	Hauteur totale (mm)	3.760	3.860	3.760
	Empattement (mm)	5.960	6.100	5.960
	Banquette lounge (mm)	1.800 x 1.000	1.800 x 1.000	1.600 x 1.000
	Banquette à droite	1.250 x 650	1.250 x 650	Siège bar
	Lit arrière (mm)	2.080 x 1.630	2.080 x 1.630	2.080 x 1.630
	Lit pavillon en option (mm)	2.080 x 1.300	2.080 x 1.300	2.080 x 1.300
	Hayon électrique (passage H x L en mm)	1.570 x 2.100	1.570 x 2.100	1.570 x 2.100
€	515.700,00 €	563.100,00 €	552.000,00 €	599.400,00 €

Prix en Euro TTC (incl. TVA 20%)

1) Voir au dos *) voitures non remorquables sur demande

Les illustrations et descriptions peuvent contenir des options impliquant un surcoût.

EMPIRE LINER 118 GSB



Longueur : ≤ 4,50 m*
Hauteur : ≤ 1,48 m*

EMPIRE LINER 118 GSO

incl. slide-out




Longueur : ≤ 4,50 m*
Hauteur : ≤ 1,48 m*

	MB Atego 1530 L	MB Actros 1840 L	MB Atego 1530 L	MB Actros 1840 L
MOTEUR	Moteur diesel en ligne (cylindres)	6	6	6
	Cylindrée (litres)	7,7	10,7	7,7
	Puissance max. (kW/CH)	220 / 299	290 / 394	220 / 299
	Couple max. (Nm)	1.200	1.900	1.200
	Classe d'émission	EURO VI e	EURO VI e	EURO VI e
MASSES	Poids max. en charge techn. admissible (kg) ¹	15.000	18.000	15.000
	Poids en ordre de marche (kg) ¹	10.530	12.285	10.770
	Charge utile (kg) ¹	4.470	5.715	4.230
	Poids tractable avec rotule amovible (kg)	2.780	2.700	2.780
	Poids max. du train complet avec rotule amovible (kg)	17.780	20.700	17.780
DIMENSIONS	Longueur totale (mm)	11.990	11.990	11.990
	Largeur totale (mm)	2.550	2.550	2.550
	Hauteur totale (mm)	3.760	3.860	3.760
	Empattement (mm)	6.260	6.400	6.260
	Banquette lounge (mm)	1.800 x 1.000	1.800 x 1.000	1.600 x 1.000
	Banquette à droite	1.250 x 650	1.250 x 650	Siège bar
	Lit arrière (mm)	2.080 x 1.630	2.080 x 1.630	2.080 x 1.630
	Lit pavillon en option (mm)	2.080 x 1.300	2.080 x 1.300	2.080 x 1.300
	Hayon électrique (passage H x L en mm)	1.570 x 2.100	1.570 x 2.100	1.570 x 2.100
€	534.850,00 €	580.250,00 €	571.150,00 €	617.550,00 €

Prix en Euro TTC (incl. TVA 20%)

1) Voir au dos *) voitures non remorquables sur demande

	Porteur EMPIRE LINER	Mercedes Benz Atego	Mercedes Benz Actros
MOTEUR	Moteur turbo diesel avec propulsion arrière	7,7 litres / 220 kW / 299 CH	10,7 litres / 290 kW / 394 CH
	Différentiel autobloquant	■	■
	Réservoir de carburant, en litres	180	390
	Classe d'émission EURO VI e	AdBlue, 35 litres	AdBlue, 60 litres
	Boîte de vitesse automatisée	8 vitesses	12 vitesses
	Alternateur	28V / 150 A / 4.200 W	28V / 150 A / 4.200 W
CHÂSSIS	Pneumatiques sur l'essieu avant	285 / 70 R 19,5	355 / 50 R 22,5
	Pneumatiques sur l'essieu arrière avec profil de traction  M+S	285 / 70 R 19,5	315 / 60 R 22,5
	Système de freinage pneumatique à double circuit et frein moteur renforcé	■	■
	Freins à disque, essieux avant et arrière	■	■
	Suspension pneumatique sur l'essieu avant et arrière avec fonction de « levage et d'abaissement »	■	■
	Isolation acoustique supplémentaire pour le compartiment moteur, les parois latérales avant et les passages de roue avant	■	■
	Kit de panne avec triangle d'avertissement, trousse de secours, lampe de signalisation et cale	■	■
Frein de stationnement électrique	■	■	
SECURITE DE CONDUITE	Système de freinage antiblocage à régulation électronique (ABS)	■	■
	Régulateur antiglisement (ASR)	■	■
	Système électronique d'antidérapage (ESP)	■	■
	Assistance au freinage d'urgence	■	■
	Asisstant de régulation du roulis	×	■
	Aide au maintien de la voie	■	■
	Assistant de vigilance	×	■
	Assistant de détection des panneaux routiers	×	■
	Assistance au freinage active	■	■
	Régulateur de vitesse	■	■
	Protection anti-encastrement	■	■
Système de surveillance de la pression des pneus active	×	■	
ECLAIRAGE	Phares originaux Bi-Xenon de Mercedes-Benz avec lave-phares	■	■
	Phares antibrouillards et feux de circulation diurne à technique LED	■	■
	Feux arrière à LED, avec cerclage chromé	■	■

■ Équipements de serie X Pas disponible

	Porteur EMPIRE LINER	Mercedes Benz Atego	Mercedes Benz Actros
CABINE DE CONDUITE	Sièges du conducteur et du passager à suspension pneumatique et chauffants avec système de ceintures intégré, soutien lombaire, accoudoirs	■	■
	Plissée occultant pour le pare-brise à actionnement électrique avec fonctions « Privacy » et pare-soleil	■	■
	Pare-brise panoramique en verre composite, teinté	■	■
	Vitres latérales de la cabine du conducteur affleurantes en verre isolant, à actionnement mécanique	■	■
	Climatisation de la cabine de conduite	■	■
	Volant réglable en hauteur et inclinaison	■	■
	Rétroviseurs extérieurs et essuie-glaces dans le style des bus avec grand angle et rétroviseur d'approche côté trottoir	■	■
	Double caméra de recul avec cache	■	■
	Tableau de bord premium, revêtement cuir, porte-gobelet, compartiment pour boissons fraîches réglable et illumination indirecte	■	×
	Cabine de conduite multimédia originale interactive avec revêtement en cuir partiel et porte-gobelets	×	■
	Écran tactile 10" amovible avec navigation spécifique au véhicule, télécommande au volant, combiné avec autoradio DAB+ et dispositif mains-libres pour téléphones Bluetooth	■	×
	Système de navigation original de Mercedes-Benz	×	■
	Prises 2 x USB et 2 x 230 V	■	■
	Isolation phonique du compartiment moteur et cabine de conduite optimisée	■	■
	CELLULE	Toutes les parois extérieures d'une épaisseur de 52 mm, dont 48 mm en mousse solidifiée à alvéoles fermées RTM	
Rails profilés en aluminium sur le toit avec une descente pour les eaux pluviales afin de réduire les salissures des parois latérales			
Parois latérales en structure sandwich alu-RTM-alu, lisses et brillantes			
Toit en structure sandwich PRV-RTM-alu avec une protection grêle et une faible conductivité thermique			
Sous-plancher en structure sandwich GRP-RTM-GRP, sans risque de corrosion et sans utilisation de bois			
Technique de raccordement des parois entièrement isolée sans pont thermique avec des profilés massifs en PU			
Porte de garage avec déverrouillage électrique			
Protection contre la foudre grâce à la cage de Faraday			
Double plancher chauffant d'une hauteur d'environ 480 mm, accessible par les trappes de rangement extérieures			
Porte d'entrée électrique grande largeur « TOP-Class » avec serrure à code et télécommande et vitre avec moustiquaire et store occultant			
Marchepied intérieur chauffé et éclairé, avec 2 tiroirs d'extraction			
Marchepied extérieur, électrique à 3 marches, très stable, illuminé, extensible électriquement avec circuit de sécurité			
Garage arrière, portes de garage à droite et à gauche, rails d'arrimage avec boucles de fixation et prise 230 V, ouverture électrique (pas pour modèles G)			
Soute arrière avec porte de garage, plancher et parois latérales en aluminium tôle striée et prises de courant de 230 V (seulement pour modèles G)			
Paroi avant et arrière en structure sandwich à fibres de verre avec noyau en mousse PU			
Fenêtres de l'habitacle en verre véritable, à double vitrage et teintées, avec store plissé d'occultation et moustiquaire			
Trappes de rangement électriques en technologie RTM, bien isolées, fermeture centrale avec interrupteur dans l'entrée			
Éclairage LED dans le double plancher			
Structure extérieure sans utilisation de bois			
Jupes latérales en fibres de verre composites très stable			
Applications externes en verre véritable noir			
Poignée solide pour faciliter l'accès, éclairée			

■ Équipements de serie × Pas disponible

SALON + CHAMBRE

- Revêtement de sol en vinyle de grande qualité facile d'entretenir
- Lanterneau avec moustiquaire et store plissé d'occultation dans la chambre
- Lanterneau panoramique à double vitrage dans le salon, moustiquaire et store plissé d'occultation
- Baldaqins d'éclairage avec spots à LED, incl. illumination indirecte, gradables
- Literie avec matelas multi-zones et support « Watergel », incl. suspension confortable et tête réglable
- Placards avec éclairage LED
- Rembourrages en microfibres, y compris pour le siège du conducteur et du passager
- Salon à rembourrage de forme ergonomique, structure multicouche confortable avec de la ouate en diolène et des fermetures à glissière
- Salon bar (côté passager) avec un siège orientable (incl. homologation pour une place supplémentaire) (de série seulement pour slide-out)
- Table extensible solide avec grande zone coulissante et surface multicouche
- Double meuble à tiroirs apothicaire à l'entrée avec compartiment à bouteilles en bas et portemanteau en haut
- Prises de courant dans le salon et la chambre
- Habillage de la paroi revêtement lisse avec du cuir artificiel
- Stores vénitiens élégants, incl 8 coussins supplémentaires

CUISINE

- Réfrigérateur domotique 196 litres avec compartiment congélateur, soft-close avec porte amorti et face en décor bois
- Four compact encastré avec microonde et fonction gril
- Plan de travail de la cuisine en résine pleine masse, avec évier et bac à reste intégrés sans joints, conduits d'écoulement domestique, tiroirs avec extension complète, incl. machine à café Nespresso
- Plaque de cuisson au gaz à trois feux, montage encastré avec allumage automatique et couvercle en verre
- Lanterneau électrique à extraction/ventilation
- Robinet mitigeur chromé
- Cafetière Nespresso avec mousseur à lait
- Tiroirs à auto-fermeture soft et avec insert de couverts
- Poubelles doubles à extraction, amovibles
- Spots à LED
- Prises, 2 x 230 V

SALLE D'EAU

- Lanterneau avec moustiquaire et store plissé d'occultation
- Plan de toilette avec vasque intégrée sans joints et conduit d'écoulement domestique
- Robinet mitigeur chromé, extensible
- Distributeur de savon, porte-gobelets et barres d'extension pour serviettes
- Armoire de toilette avec éclairage
- Douche séparée avec douche de pluie et douche à main séparée
- Fenêtre de toilettes avec moustiquaire et store plissé d'occultation pour salle de bain premium
- Toilettes avec vasque en céramique et réservoir fix des eaux noires de ca. 280 l
- Support de papier hygiénique et brosse
- Placard spacieux avec éclairage à LED
- Spots à LED
- Prises, 2 x 230 V

EMPIRE LINER

ALIMENTATION

- Réservoir gaz de 120 l avec jauge déportée sur le panneau de contrôle, avec connection gaz extérieure
- Chauffage central au gaz et à l'eau chaude de 5.500 W, avec régulation thermostatique, vanne de purge automatique et blocage du reflux
- Cartouche chauffante électrique, 230 V, jusqu'à 3.000 W
- Chauffage route avec récupération des calories moteur pour le chauffage de la cellule
- Plancher chauffant dans le salon et la salle de bain
- Radiateur sèche-serviettes chromé dans la salle de bain à réglage thermostatique
- Thermostat d'ambiance dans la chambre
- Circuit de chauffage du garage arrière réglable
- Chauffe-eau intégré pour l'approvisionnement de tous les consommateurs
- Réservoir d'eau propre de ca. 410 l, réservoir des eaux usées de ca. 280 l, réservoir des eaux noires ca. 280 l, dans le double plancher chauffant
- Vidange du réservoir des eaux usées via le robinet de vidange à grande section dans le double plancher chauffé et un flexible de vidange des eaux usées à raccord baïonnette
- Conduites des eaux usées en exécution domotique
- Raccord de rinçage du réservoir des eaux usées et pour le réservoir des eaux noires
- Alimentation en eau sous pression centralisée

ELECTRONIQUE

- Deux prises de courant de 230 V dans la soute arrière
- Prise CEE de 230 V avec traversée du plancher isolé
- Batteries Lithium-phosphate de fer 2 x 340 Ah (100% de prélèvement), chargeur / convertisseur combiné 120 A / 3.000 W, avec power sharing, protection automatique des batteries, panneau de contrôle premium
- Pack Sound premium dans le salon, consistant de huit enceintes et subwoofer, compatibilité Bluetooth, liaison avec radio et TV optionnelle dans le salon
- Panneau solaire d'une puissance maximale de 1 x 130 W

PANNEAU DE CONTROLE

- Panneau de contrôle et de commande central avec écran tactile
- Coupure d'électricité en cas de sous-tension ou de température supérieure à la normale
- Électronique de bord, contrôlée par microprocesseur à technologie BUS
- Interrupteurs des lumières marche/arrêt, de la pompe à eau et des équipements en option, y compris le commutateur principal pour tous les consommateurs
- Dispositifs d'alarme pour « réservoir eaux usées plein », « marchepied sorti », « réservoir eaux propres vide », « réserve de gaz enclenchée » et plusieurs d'autres
- Panneau d'affichage LCD pour contrôler la température extérieure et intérieure, l'alimentation en courant extérieur, le branchement des batteries en parallèle et la tension de la batterie cellule et batterie du véhicule
- Panneau d'affichage LCD pour contrôler les réservoirs des eaux usées et d'eau propre, le niveau du gaz, le courant de charge et décharge, la date et l'heure avec fonction réveil

CONSEIL D'EXPERT

LES MEILLEURS COMP- TENT SUR NOUS

Chaque foyer a besoin d'une base qui assure la stabilité et la sécurité. Cela vaut bien sûr aussi pour votre MORELO.

Nous construisons des châssis sur lesquels on peut compter. Et c'est précisément pour cela que MORELO compte à nouveau sur nous. Car dans notre travail, nous agissons selon un principe simple : nous travaillons avec notre expertise et notre métier pour

POURQUOI LA FONDATION EST-ELLE DÉCISIVE ?

qu'un constructeur comme MORELO puisse tenir la promesse de sa marque, à savoir » First Class Reisemobile«, et garantir à ses clients une expérience de conduite de première classe.

Plus de confort, plus d'indépendance et bien sûr plus de sécurité. C'est ce sur quoi comptent nos clients. **C'est ça, Meier.**

MEIER



www.fahrzeugbau-meier.de

CHÂSSIS MERCEDES-BENZ ATEGO

Article / Poids ¹		MB Atego
018148 / 80	Réservoir carburant 280 l au lieu des 180 l de série (si suffisamment d'espace disponible)	1.000,00 €
018169 / 0	Jantes Aluminium ALCOA Dura Bright avant et arrière en 19,5"	6.545,00 €
018131 / 12	Prédisposition électrique et mécanique pour attelage (montage ultérieur couteux)	1.200,00 €
018119 / 47	Attelage rigide incl. la prédisposition électrique et mécanique pour attelage, voir caractéristiques techniques pour poids tractable	2.610,00 €
018106 / 50	Attelage amovible incl. la prédisposition électrique et mécanique pour attelage, voir caractéristiques techniques pour poids tractable	3.205,00 €
018257 / 120	Système de vérins hydrauliques automatique incl. écran tactile	9.670,00 €

CHÂSSIS MERCEDES-BENZ ACTROS

Article / Poids ¹		MB Actros
017415 / 05	Système de caméra numérique MirrorCam au lieu des rétroviseurs de bus de série	4.325,00 €
018158 / 130	Réservoir carburant 500 l au lieu des 390 l de série (si suffisamment d'espace disponible)	655,00 €
018192 / 5	Jantes Aluminium ALCOA Dura Bright avant et arrière avec pneus extra-larges sur essieu avant 385/55R22,5	7.450,00 €
018122E / 12	Prédisposition électrique et mécanique pour attelage (montage ultérieur extrêmement couteux)	1.200,00 €
018122 / 47	Attelage rigide incl. la prédisposition électrique et mécanique pour attelage, voir caractéristiques techniques pour poids tractable	2.610,00 €
018106 / 50	Attelage amovible incl. la prédisposition électrique et mécanique pour attelage, voir caractéristiques techniques pour poids tractable	3.115,00 €
018252 / 130	Système de vérins hydrauliques automatique incl. écran tactile	9.670,00 €
011241 / 0	Motorisation Mercedes-Benz Actros 1846 L	8.170,00 €
	- Moteur diesel en ligne (cylindres): 6	
	- Cylindrée (litres): 10,7	
	- Puissance max. (kW/CH): 335 / 455	
	- Couple max. (Nm): 2.200	

SECURITE DE CONDUITE

011279 / 20	Pack Sécurité de conduite Actros	12.395,00 €
	- Aide à la conduite active	
	- Assistant de régulation de distance	
	- Assistant de changement de direction	

Prix en Euro TTC (incl. TVA 20%)

1) Poids en kg 2) La jauge est non modifiable et affichera « réservoir plein » au-delà de 150 Lts de carburant embarqués

Les illustrations et descriptions peuvent contenir des options impliquant un surcoût.

	Article / Poids ¹		tous les modèles
CABINE DE CONDUITE	037091 / 02	Caméra angle mort côté passager incl. écran 10"	2.110,00 €
	021040 / 06	Klaxon double fanfare à air comprimé	1.100,00 €
	021030 / 03	Radars de recul à l'arrière	960,00 €
	021045 / 05	Raccord d'air comprimé derrière jupe latérale	555,00 €
	052341 / 45	Sièges cabine pneumatiques «Luxe» avec soutien lombaire, ventilation, accoudoirs et chauffage du siège (seulement en combinaison avec sellerie cuir)	755,00 €
CELLULE	022030 / 60	Store de toit électrique 6,0 m, avec éclairage LED, gradable, avec télécommande	3.320,00 €
	022051 / 03	Éclairage du profil de toit LED, côté conducteur, avec télécommande	960,00 €
	025279 / 07	Lanterneau panoramique Heki 3 dans la chambre (au lieu du lanterneau midi de série)	1.200,00 €
	037500 / 07	Coffre-fort dans le mobilier à verrouillage électronique, système de fermeture automatique motorisé, volume 8,3 l	455,00 €
	020474 / 60	Parois extérieure alu renforcée en épaisseur 1,4mm	1.705,00 €
	020482 / 50	Ascenseur pour deux vélos avec prise pour les vélos électriques (apd. modèle 110)	3.215,00 €
	020131 / 04	Pack de rails d'arrimage avec 3 rails d'arrimage supplémentaires, y compris 3 anneaux d'arrimage dans la soute arrière, chacun du côté du conducteur et du passager (pour les modèles G)	795,00 €
	036112 / 03	Tringle à vêtements dans la soute arrière (seulement pour garage scooter)	355,00 €
	020313 / 05	Logo MORELO éclairé sur le capot moteur	1.100,00 €
	CUISINE	025172 / 0	Plaque de cuisson à induction au lieu de plaque de cuisson au gaz à trois feux
043030 / 32		Lave-vaisselle extractible sous le bloc de cuisine (fonctionnement via le réseau 230 V, pas en combinaison avec le double tiroir «casserolier»)	2.410,00 €
043017 / 20		Réfrigérateur domotique de 200 litres avec compartiment congélateur de 60 litres, à hauteur de pièce au lieu du réfrigérateur standard (tiroir sous le réfrigérateur supprimé, four compact installé dans l'armoire à côté du réfrigérateur)	2.005,00 €
043470 / 08		Assortiment de verres SILWY : verres à vin et à champagne magnétiques au-dessus du placard suspendu de dinette et tasses à café, verres à whisky et à eau dans le placard suspendu de la cuisine, 4 verres de chacun avec logo MORELO (au lieu de la série)	1.100,00 €

CONSEIL D'EXPERT	<p>LE NOUVEAU OYSTER® V</p>		
	<p>RÉCEPTEUR SATELLITE</p>	<p>Innovative Mobile Technology</p>	
	<p>En achetant une installation satellite de la marque ten Haaft, vous n'avez pas seulement fait le choix de la fiabilité, vous avez également opté pour une longue expérience, un service remarquable, une technologie intelligente et une qualité irréprochable !</p>	<p>De plus, de nombreux points services à travers toute l'Europe vous assurent sécurité et dépannage rapide.</p>	
	<p>NOTRE CONSEIL</p> <p>Oyster® V - le nouveau système satellite avec contrôle par appli, GPS, boussole et capteur d'inclinaison. Ce système s'oriente de manière fiable sur le satellite sans recherches et offre un confort de première classe.</p>	<p>www.ten-haaft.com</p>	

Prix en Euro TTC (incl. TVA 20%)

¹⁾ Poids en kg

SALON + CHAMBRE . SALLE D'EAU

Article / Poids ¹		tous les modèles
052215 / 54	Lit pavillon à actionnement électrique (au lieu des placards suspendus à l'avant)	2.715,00 €
036258 / 05	Matelas multi-zones EvoPore et support «Watergel» pour lit pavillon	655,00 €
042204 / 07	Colonne de table réglable en hauteur et coussin pour lit d'appoint (impossible pour le salon bar)	1.000,00 €
051806 / 106	Salon bar (côté passager) avec un siège orientable et banquette (incl. homologation pour une place supplémentaire) (de série seulement pour slide-out)	2.610,00 €
036333 / 07	Lit king-size sur toute la largeur du véhicule pour modèles L	1.300,00 €
036337 / 13	Lit king-size sur toute la largeur du véhicule pour les modèles M et G, placards suspendus comme versions L	2.310,00 €
036312 / 42	Armoire spacieuse intégrée dans la paroi arrière de la chambre avec tringle à vêtements (possible à partir de l'EMPIRE LINER 110, pour EMPIRE LINER 110 pas en combinaison avec l'ascenseur pour deux vélos optionnel)	1.200,00 €
045295 / 0	Double meuble apothicaire à l'entrée, configuration avec deux extractions avec étagères au lieu d'une en vestiaire	755,00 €
045291 / 02	Double meuble apothicaire à l'entrée, configuration avec une extraction avec étagères et une pour verres au lieu d'une en vestiaire	755,00 €
035983 / 40	Banquette individuelle avec 1 place homologuée supplémentaire équipée d'une ceinture de sécurité	1.000,00 €
035984 / 45	Banquette multi-fonctionnelle avec 2 places homologuées supplémentaires équipées de ceintures de sécurité	1.100,00 €
035986 / 50	Banquette multi-fonctionnelle avec 2 places homologuées supplémentaires équipées de ceintures de sécurité (seulement pour modèles slide-out)	3.925,00 €

036191 / 44	Salle de bain «luxe» avec WC séparé, lanterneau et fenêtre	3.215,00 €
025289 / 05	Lanterneau électrique à extraction/ventilation au lieu du lanterneau de série	960,00 €
036182 / 03	Douchette extensible à côté de la toilette	455,00 €
036025 / 06	Siège de toilette surélevé de ca. 50 mm pour WC à réservoir fixe	455,00 €

LIBÉREZ-VOUS

DES PANNEAUX PHOTOVOLTAÏQUES DE HAUTE PERFORMANCE POUR VOTRE MORELO

Avec les modules Black-Line de Büttner Elektronik, vous auriez un fournisseur d'énergie fiable sur votre toit. La spécificité de ce module de haute performance représente ses 72 cellules et sa technologie Multicell.

BÜTTNER
ELEKTRONIK
GERMANY

DOMETIC

En comparaison avec des modules de 36 cellules, la Black Line surmonte facilement des conditions météorologiques difficiles et l'ombrage partiel.

www.buettner-elektronik.de



CONSEIL D'EXPERT

Prix en Euro TTC (incl. TVA 20%)

1) Poids en kg

Les illustrations et descriptions peuvent contenir des options impliquant un surcoût.

EMPIRE LINER

	Article / Poids ¹	tous les modèles	
ÉLECTRONIQUE	031051 / 02	Système d'alarme	1.505,00 €
	025051 / 40	Climatiseur de toit pour le salon avec télécommande infrarouge (hauteur total du véhicule + 130 mm)	3.720,00 €
	025053 / 40	Climatiseur de toit pour la chambre avec télécommande infrarouge (hauteur total du véhicule + 130 mm, impossible en combinaison avec le lanterneau panoramique)	3.720,00 €
	037167 / 12	Panneau solaire d'une puissance maximale de 130 W (au total 260 W)	1.100,00 €
	037169 / 34	Panneaux solaires d'une puissance maximale de 3 x 130 W (au total 520 W)	2.815,00 €
	037171 / 56	Panneaux solaires d'une puissance maximale de 5 x 130 W (au total 780 W)	4.530,00 €
	037157 / 90	Panneaux solaires d'une puissance maximale de 7 x 130 W (au total 1.040 W), si surface disponible sur le toit et plus sur demande	6.240,00 €
	031467 / 34	Batterie lithium 340 Ah supplémentaire (max. 4 batteries)	5.535,00 €
	025057 / 0	Consommateurs électriques de 230 V au fonctionnement du convertisseur	290,00 €
	031450 / 05	Convertisseur sinus 300 W (avec prise séparée, pour fonctionnement continu des petits appareils, p.e. un appareil respiratoire)	655,00 €
	031909 / 01	Prise USB supplémentaire (indiquer la position exacte)	260,00 €
	031904 / 02	Prise combi 12 V / TV / raccordement SAT (situé dans le compartiment électronique)	425,00 €
	031905 / 02	Prise combi 12 V / TV / alimentation SAT (situé dans le compartiment électronique)	425,00 €
	044103 / 05	Aspirateur Dyson V8 Absolut	855,00 €
	MULTIMEDIA	037094 / 08	Système de caméras Birdview incl. écran séparé 7"
		Packs TVs avec écran plat LED: système satellite TV, Oyster V, avec antenne automatique 85 cm, TWIN-LNB, écran plat LED incl. fonction Smart TV, récepteurs TNT SAT non fournis; (hauteur totale du véhicule + ca. 80 mm),	
037602 / 58		- TV 40" avec abaissement électrique de l'écran au-dessus de la banquette côté conducteur avec des verres et TV 27" dans la chambre (seulement avec le salon bar et pas en combinaison avec slide-out)	8.360,00 €
037600 / 58		- TV 40" avec abaissement électrique de l'écran au-dessus de la banquette côté passager avec des verres et TV 27" dans la chambre	7.350,00 €
037603 / 56		- TV 40" au-dessus du pare-brise, meuble à verres dans le salon côté passager et TV 27" dans la chambre (pas en combinaison avec lit pavillon ou slide-out)	7.350,00 €
037301 / 05		Routeur WiFi-LTE avec DualSIM	2.310,00 €

Prix en Euro TTC (incl. TVA 20%)

¹⁾ Poids en kg

	Article / Poids ¹	tous les modèles	
ALIMENTATION	034225 / 01	Unité centrale de filtration pour le nettoyage et le détartrage de l'alimentation en eau douce	1.100,00 €
	035990 / 05	Pompe de transfert des eaux usées dans le réservoir des eaux noires	1.100,00 €
	034202 / 03	Douchette extérieure, côté chauffeur, dans le double plancher	395,00 €
	018143 / 02	Capteurs de pression pour la mesure de niveau précise des réservoirs d'eau propre et des eaux usées	755,00 €
	018142 / 03	Capteurs de pression pour la mesure de niveau précise des réservoirs d'eau propre, des eaux usées et des eaux noires	1.060,00 €
	018145 / 02	Boîtier Bluetooth pour la connexion d'une app pour la lecture des niveaux de remplissage (uniquement en liaison avec les capteurs de pression)	755,00 €
	033022 / 02	Alarme au gaz, surveillance de l'habitacle	555,00 €
	036024 / 03	Vanne de vidange électrique pour les eaux grises	960,00 €
	036024-01 / 03	Vanne de vidange électrique pour les eaux noires	960,00 €
	036096 / 01	Caméra de surveillance du vidange	1.400,00 €
	034213 / 20	Réservoir d'eau propre ca. 560 l (si assez de place dans le double plancher)	960,00 €
	018600 / 15	Chauffage auxiliaire au diesel avec fonction de chauffage continu via l'échangeur thermique (5.200 W), incl. minuterie (seulement Atego)	3.320,00 €
	018604 / 15	Chauffage auxiliaire au diesel avec fonction de chauffage continu via l'échangeur thermique (5.200 W), incl. minuterie (seulement Actros, pas en combinaison avec 018603)	3.820,00 €
	018603 / 15	Chauffage auxiliaire à eau chaude d'origine Mercedes-Benz Actros dans la cabine avec arrêt après 11 heures (seulement Actros, pas en combinaison avec 018604)	6.445,00 €
	033027 / 03	Prise de gaz extérieure, côté passager derrière jupe latérale	355,00 €
	033017 / 34	Réservoir à gaz de 150 l au lieu du réservoir de série de 120 l	555,00 €
023107 / 100	Groupe électrogène au diesel 2.800 W, avec capot d'isolation acoustique, installation fixe (apd. EMPIRE LINER 100)	17.435,00 €	
AMBIANCE + DECO	050100 / 0	Sellerie microfibre, différents choix proposés	de série
	050505 / 0	Sellerie microfibre Bicolore, différents choix proposés	895,00 €
	050501 / 27	Sellerie cuir, différents choix proposés	4.630,00 €
	050503 / 27	Sellerie cuir Bicolore, différents choix proposés	4.930,00 €
	051304 / 20	Moquette complète Sisal Sierra ou velours coco 830 beige, 865 gris-brun et 2051 choco	1.805,00 €
	051311 / 20	Moquette velours en coloris spécial	2.005,00 €
	051283 / 05	Stores japonais à l'avant et à l'arrière	sans supplément
SERVICE	020391 / 0	Revêtement de peinture de haute puissance à base de céramique pour une protection de peinture idéale des parois latérales, l'avant et l'arrière, entretien et maintien de la valeur optimal du véhicule	4.025,00 €
	020390 / 0	Revêtement de peinture de haute puissance à base de céramique pour une protection de peinture idéale des parois latérales, l'avant et l'arrière, entretien et maintien de la valeur optimal du véhicule (modèles G)	4.225,00 €
	020382 / 0	Revêtement anti corrosion à base de cire pour une protection idéale du châssis et du dessous de caisse	2.620,00 €
	090000 / 0	Mise à disposition du véhicule à l'usine avec inspection et mise en main en langue allemande et : remplissage des réservoirs de diesel et de gaz, inspection de mise en main, bons d'une valeur de 100,00 €, set de serviettes MORELO, 1 x parapluie MORELO, 1 x casquette MORELO, visite d'usine	2.510,00 €

Prix en Euro TTC (incl. TVA 20%)

1) Poids en kg

Les illustrations et descriptions peuvent contenir des options impliquant un surcoût.



NOTRE PRODUIT PHARE

Un véhicule qui ne connaît pas de compromis. Le GRAND EMPIRE représente le summum de notre gamme de camping-cars de luxe. Dans la lignée du design indéniable MORELO, il démontre en intérieur comme en extérieur ce que signifie voyager en première classe : Découvrir un sentiment de liberté totale sans renoncer à quoi que ce soit. Voyager loin et se réveiller chez soi, que peut-il y avoir de plus beau ?

GRAND EMPIRE 100 GB



GRAND EMPIRE 100 GO



GRAND EMPIRE 110 GSB



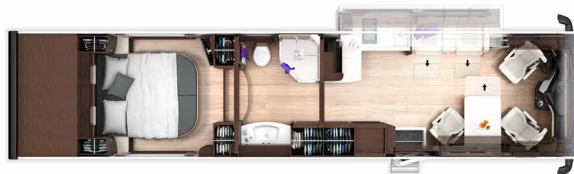
GRAND EMPIRE 110 GSO



GRAND EMPIRE 118 GSB



GRAND EMPIRE 118 GSO



GRAND EMPIRE 119 GSB



GRAND EMPIRE 119 GSO



GRAND EMPIRE 120 GSB



GRAND EMPIRE 120 GSO



GRAND EMPIRE 100 GB



Longueur : ≤ 2,75 m*
Hauteur : ≤ 1,56 m*

GRAND EMPIRE 100 GO

incl. slide-out



Longueur : ≤ 2,75 m*
Hauteur : ≤ 1,56 m*

Mercedes-Benz Actros 1853 L

Mercedes-Benz Actros 1853 L

	Mercedes-Benz Actros 1853 L	Mercedes-Benz Actros 1853 L	
MOTEUR	Moteur diesel en ligne (cylindres)	6	6
	Cylindrée (litres)	12,8	12,8
	Puissance max. (kW/CH)	390 / 530	390 / 530
	Couple max. (Nm)	2.600	2.600
	Classe d'émission	EURO VI e	EURO VI e
MASSES	Poids max. en charge techn. admissible (kg) ¹	18.000	18.000
	Poids en ordre de marche (kg) ¹	12.830	13.070
	Charge utile (kg) ¹	5.170	4.930
	Poids tractable avec rotule amovible (kg)	2.700	2.700
	Poids max. du train complet avec rotule amovible (kg)	20.700	20.700
DIMENSIONS	Longueur totale (mm)	10.450	10.450
	Largeur totale (mm)	2.550	2.550
	Hauteur totale (mm)	3.860	3.860
	Empattement environ (mm)	5.500	5.500
	Banquette lounge (mm)	1.800 x 1.000	1.600 x 850
	Banquette à droite	1.400 x 650	Siège bar
	Lit arrière (mm)	2.080 x 1.630	2.080 x 1.630
	Lit pavillon en option (mm)	2.080 x 1.300	2.080 x 1.300
	Hayon électrique (passage H x L en mm)	1.570 x 2.100	1.570 x 2.100
€	732.000,00 €	781.400,00 €	

Prix en Euro TTC (incl. TVA 20%)

1) Voir au dos *) voitures non remorquables sur demande

GRAND EMPIRE 110 GSB



Longueur : ≤ 3,85 m*
Hauteur : ≤ 1,48 m*

GRAND EMPIRE 110 GSO

incl. slide-out



Longueur : ≤ 3,85 m*
Hauteur : ≤ 1,48 m*

Mercedes-Benz Actros 1853 L

Mercedes-Benz Actros 1853 L

	Mercedes-Benz Actros 1853 L	Mercedes-Benz Actros 1853 L	
MOTEUR	Moteur diesel en ligne (cylindres)	6	6
	Cylindrée (litres)	12,8	12,8
	Puissance max. (kW/CH)	390 / 530	390 / 530
	Couple max. (Nm)	2.600	2.600
	Classe d'émission	EURO VI e	EURO VI e
MASSES	Poids max. en charge techn. admissible (kg) ¹	18.000	18.000
	Poids en ordre de marche (kg) ¹	13.330	13.570
	Charge utile (kg) ¹	4.670	4.430
	Poids tractable avec rotule amovible (kg)	2.700	2.700
	Poids max. du train complet avec rotule amovible (kg)	20.700	20.700
DIMENSIONS	Longueur totale (mm)	11.600	11.600
	Largeur totale (mm)	2.550	2.550
	Hauteur totale (mm)	3.860	3.860
	Empattement environ (mm)	6.100	6.100
	Banquette lounge (mm)	1.800 x 1.000	1.600 x 850
	Banquette à droite	1.400 x 650	Siège bar
	Lit arrière (mm)	2.080 x 1.630	2.080 x 1.630
	Lit pavillon en option (mm)	2.080 x 1.300	2.080 x 1.300
	Hayon électrique (passage H x L en mm)	1.570 x 2.100	1.570 x 2.100
€	738.050,00 €	787.450,00 €	

Prix en Euro TTC (incl. TVA 20%)

1) Voir au dos *) voitures non remorquables sur demande

Les illustrations et descriptions peuvent contenir des options impliquant un surcoût.

GRAND EMPIRE 118 GSB



Longueur : ≤ 3,85 m*
Hauteur : ≤ 1,48 m*

GRAND EMPIRE 118 GSO

incl. slide-out



Longueur : ≤ 3,85 m*
Hauteur : ≤ 1,48 m*

Mercedes-Benz Actros 1853 L

Mercedes-Benz Actros 1853 L

	Mercedes-Benz Actros 1853 L	Mercedes-Benz Actros 1853 L	
MOTEUR	Moteur diesel en ligne (cylindres)	6	6
	Cylindrée (litres)	12,8	12,8
	Puissance max. (kW/CH)	390 / 530	390 / 530
	Couple max. (Nm)	2.600	2.600
	Classe d'émission	EURO VI e	EURO VI e
MASSES	Poids max. en charge techn. admissible (kg) ¹	18.000	18.000
	Poids en ordre de marche (kg) ¹	13.570	13.810
	Charge utile (kg) ¹	4.430	4.190
	Poids tractable avec rotule amovible (kg)	2.700	2.700
	Poids max. du train complet avec rotule amovible (kg)	20.700	20.700
DIMENSIONS	Longueur totale (mm)	11.990	11.990
	Largeur totale (mm)	2.550	2.550
	Hauteur totale (mm)	3.860	3.860
	Empattement environ (mm)	6.400	6.400
	Banquette lounge (mm)	1.800 x 1.000	1.600 x 850
	Banquette à droite	1.400 x 650	Siège bar
	Lit arrière (mm)	2.080 x 1.630	2.080 x 1.630
	Lit pavillon en option (mm)	2.080 x 1.300	2.080 x 1.300
	Hayon électrique (passage H x L en mm)	1.570 x 2.100	1.570 x 2.100
€	748.150,00 €	797.550,00 €	

Prix en Euro TTC (incl. TVA 20%)

1) Voir au dos *) voitures non remorquables sur demande

GRAND EMPIRE 119 GSB



incl. compris plateau de voiture de sport
Longueur : ≤ 4,60 m
et examen individuel

GRAND EMPIRE 119 GSO

incl. slide-out



incl. compris plateau de voiture de sport
Longueur : ≤ 4,60 m
et examen individuel

Mercedes-Benz Actros 1853 L

Mercedes-Benz Actros 1853 L

	Mercedes-Benz Actros 1853 L	Mercedes-Benz Actros 1853 L	
MOTEUR	Moteur diesel en ligne (cylindres)	6	6
	Cylindrée (litres)	12,8	12,8
	Puissance max. (kW/CH)	390 / 530	390 / 530
	Couple max. (Nm)	2.600	2.600
	Classe d'émission	EURO VI e	EURO VI e
MASSES	Poids max. en charge techn. admissible (kg) ¹	18.000	18.000
	Poids en ordre de marche (kg) ¹	14.470	14.710
	Charge utile (kg) ¹	3.530	3.290
	Poids tractable avec rotule amovible (kg)	2.700	2.700
	Poids max. du train complet avec rotule amovible (kg)	20.700	20.700
DIMENSIONS	Longueur totale (mm)	11.990	11.990
	Largeur totale (mm)	2.550	2.550
	Hauteur totale (mm)	3.860	3.860
	Empattement environ (mm)	6.400	6.400
	Banquette lounge (mm)	1.800 x 1.000	1.600 x 850
	Banquette à droite	1.400 x 650	Siège bar
	Lit arrière (mm)	2.080 x 1.630	2.080 x 1.630
	Lit pavillon en option (mm)	2.080 x 1.300	2.080 x 1.300
	Hayon électrique (passage H x L en mm)	1.570 x 2.100	1.570 x 2.100
€	788.450,00 €	837.900,00 €	

Prix en Euro TTC (incl. TVA 20%)

¹⁾ Voir au dos

Les illustrations et descriptions peuvent contenir des options impliquant un surcoût.

GRAND EMPIRE 120 GSB



Longueur : ≤ 3,85 m*
Hauteur : ≤ 1,48 m*

GRAND EMPIRE 120 GSO

incl. slide-out



Longueur : ≤ 3,85 m*
Hauteur : ≤ 1,48 m*

Mercedes-Benz Actros 2553 L

Mercedes-Benz Actros 2553 L

	Mercedes-Benz Actros 2553 L	Mercedes-Benz Actros 2553 L	
MOTEUR	Moteur diesel en ligne (cylindres)	6	6
	Cylindrée (litres)	12,8	12,8
	Puissance max. (kW/CH)	390 / 530	390 / 530
	Couple max. (Nm)	2.600	2.600
	Classe d'émission	EURO VI e	EURO VI e
MASSES	Poids max. en charge techn. admissible (kg) ¹	26.000	26.000
	Poids en ordre de marche (kg) ¹	15.730	15.980
	Charge utile (kg) ¹	10.270	10.020
	Poids tractable avec rotule amovible (kg)	2.580	2.580
	Poids max. du train complet avec rotule amovible (kg)	28.580	28.580
DIMENSIONS	Longueur totale (mm)	12.000	12.000
	Largeur totale (mm)	2.550	2.550
	Hauteur totale (mm)	3.860	3.860
	Empattement environ (mm)	5.800	5.800
	Banquette lounge (mm)	1.800 x 1.000	1.600 x 850
	Banquette à droite	1.400 x 650	Barsitz
	Lit arrière (mm)	2.080 x 1.630	2.080 x 1.630
	Lit pavillon en option (mm)	2.080 x 1.300	2.080 x 1.300
	Hayon électrique (passage H x L en mm)	1.570 x 2.100	1.570 x 2.100
€	802.600,00 €	853.000,00 €	

Prix en Euro TTC (incl. TVA 20%)

1) Voir au dos *) voitures non remorquables sur demande

	Porteur MORELO GRAND EMPIRE	MB Actros 18 t	MB Actros 26 t
MOTEUR	Moteur turbo diesel avec propulsion arrière	12,8 litres / 390 kW / 530 CH	12,8 litres / 390 kW / 530 CH
	Différentiel autobloquant	■	■
	Réservoir de carburant en litres	500	500
	Classe d'émission EURO VI e	AdBlue, 60 litres	AdBlue, 60 litres
	Boîte de vitesse automatisée	12 vitesses	12 vitesses
	Alternateur	28 V / 150 A / 4.200 W	28 V / 150 A / 4.200 W
CHÂSSIS	Pneumatiques larges sur l'essieu avant	385 / 55 R 22,5	355 / 50 R 22,5
	Pneumatiques sur l'essieu arrière	315 / 60 R 22,5	315 / 60 R 22,5
	Pneumatiques larges sur essieu trainé directeur	×	355 / 50 R 22,5
	Jantes Aluminium ALCOA Dura Bright sur les essieux avant et arrière en 22,5"	■	■
	Système de freinage pneumatique à double circuit et frein moteur renforcé	■	■
	Freins à disque, essieux avant et arrière	■	■
	Suspension pneumatique sur les essieux avant arrière avec fonction de « levage et d'abaissement »	■	■
	Système de vérins hydrauliques automatique incl. écran tactile	■	■
	Raccord d'air comprimé derrière jupe latérale	■	■
	Isolation acoustique supplémentaire pour le compartiment moteur, les parois latérales avant et les passages de roue avant	■	■
	Prédisposition électrique et mécanique pour attelage	■	■
	Kit de panne avec triangle d'avertissement, trousse de secours, lampe de signalisation et cale	■	■
PACK SECURITE	Système de freinage antiblocage à régulation électronique (ABS)	■	■
	Régulateur antiglisement (ASR)	■	■
	Système électronique d'antidérapage (ESP)	■	■
	Assistance au freinage d'urgence	■	■
	Assistance au freinage active	■	■
	Aide au maintien de la voie	■	■
	Assistant de régulation du roulis	■	■
	Assistant de régulation de distance	■	■
	Aide à la conduite active	■	×
	Assistant de changement de direction	■	×
	Assistant de détection des panneaux routiers	■	■
	Assistant de vigilance	■	■
	Régulateur de vitesse	■	■
Contrôle de la pression des pneus	■	■	
Protection anti-encastrement	■	■	

■ Équipements de serie × Pas disponible

CABINE DE CONDUITE

- Sièges ROYAL du conducteur et du passager à suspension pneumatique, chauffants, ventilés, pivotables avec système de ceintures intégré, soutien lombaire, accoudoirs
- Plissée occultant pour le pare-brise à actionnement électrique avec fonctions « Privacy » et pare-soleil
- Pare-brise panoramique en verre composite, teinté
- Vitres latérales de la cabine du conducteur affleurantes en verre isolant, à actionnement électrique
- Climatisation de la cabine de conduite
- Volant réglable en hauteur et inclinaison
- Double caméra de recul avec cache
- Système de caméra numérique Mirror Cam
- Système de caméras Birdview incl. écran séparé 7"
- Cabine de conduite multimédia originale interactive avec revêtement en cuir partiel et porte-gobelets
- Système de navigation original de Mercedes-Benz
- Klaxon double fanfare à air comprimé
- Prises 2 x USB et 4 x 230 V
- Isolation phonique optimisée du compartiment moteur et de la zone de cabine de conduite

ECLAIRAGE

- Phares LED originaux de Mercedes-Benz avec lave-phares
- Phares antibrouillards originaux de Mercedes-Benz
- Feux de circulation diurne à technique LED avec feux de croisement/ de route et éclairage adaptif de virage
- Feux arrière à LED, avec cerclage chromé

CELLULE

- Toutes les parois extérieures d'une épaisseur de 52 mm, dont 48 mm en mousse solidifiée à alvéoles fermées RTM
- Paroi extérieure alu renforcée en épaisseur 1,4 mm
- Rails profilés en aluminium sur le toit avec une descente pour les eaux pluviales afin de réduire les salissures des parois latérales
- Parois latérales en structure sandwich alu-RTM-alu
- Toit en structure sandwich PRV-RTM-alu avec une protection grêle et une faible conductivité thermique
- Sous-plancher en structure sandwich GRP-RTM-GRP, sans risque de corrosion et sans utilisation de bois
- Technique de raccordement des parois entièrement isolée sans pont thermique avec des profilés massifs en PU
- Porte de garage avec déverrouillage électrique
- Protection contre la foudre grâce à la cage de Faraday
- Double plancher chauffant d'une hauteur d'environ 480 mm, accessible par les trappes de rangement extérieures
- Porte d'entrée électrique grande largeur « TOP-Class » avec serrure à code et télécommande et vitre avec moustiquaire et store occultant
- Marchepied intérieur chauffé et éclairé, avec 2 tiroirs d'extraction
- Éclairage du profil de toit LED, côté conducteur, avec télécommande
- Marchepied extérieur, électrique à 3 marches, très robuste, éclairé, avec circuit de sécurité
- Paroi avant et arrière en structure sandwich à fibres de verre avec noyau en mousse PU
- Fenêtres en verre véritable, à double vitrage et teintées, avec store plissé d'occultation et moustiquaire
- Trappes de rangement en technologie RTM, bien isolées
- Eclairage LED dans le double plancher
- Structure extérieure sans utilisation de bois
- Jupes latérales en fibres de verre composites très stable
- Applications externes en verre véritable noir
- Poignée solide pour faciliter l'accès, éclairée
- Logo MORELO éclairé sur le capot moteur

SALON + CHAMBRE

- Revêtement de sol en vinyle de grande qualité facile d'entretenir
- Climatiseurs de toit pour le salon et la chambre avec télécommande infrarouge
- Lanterneau panoramique à double vitrage dans le salon et la chambre, moustiquaire et store plissé d'occultation
- Baldaquns d'éclairage avec spots à LED, incl. illumination indirecte, gradables
- Literie avec matelas multi-zones et support « Watergel », incl. suspension confortable et tête réglable
- Placards avec éclairage LED
- Salon à rembourrage en cuir ROYAL de forme ergonomique, structure multicouche confortable avec de l'ouatage Diolen
- Salon de luxe à rembourrage en cuir ROYAL de forme ergonomique, structure multicouche confortable avec de l'ouatage Diolen, sièges chauffants et fonction de massage (de série seulement pour slide-out)
- Salon bar (côté passager) avec un siège pivotable à rembourrage en cuir ROYAL, soutien lombaire, accoudoirs avec système de ceintures intégré et une place assise homologuée supplémentaire (de série seulement pour slide-out)
- Table extensible solide avec grande zone coulissante et surface multicouche
- Double meuble à tiroirs apothicaire à l'entrée avec compartiment à bouteilles en bas et portemanteau en haut
- Prises de courant dans le salon et la chambre
- Habillage de la paroi revêtement lisse avec du cuir artificiel
- Rideaux à panneaux élégants à l'avant et à l'arrière
- Sellerie cuir ROYAL, différents choix proposés
- Moquette en coloris différents

CUISINE

- Réfrigérateur domotique 196 litres avec compartiment congélateur, soft-close avec porte amorti et face en décor bois
- Four compact encastré avec microonde et fonction gril
- Machine à café Nespresso avec mousseur de lait
- Lanterneau électrique à extraction/ventilation
- Lave-vaisselle extensible sous le bloc de cuisine
- Plan de travail de la cuisine en résine pleine masse, avec évier et bac à reste intégrés sans joints, conduits d'écoulement domestique, tiroirs avec extension complète
- Plaque de cuisson à induction
- Robinet mitigeur chromé
- Tiroirs à auto-fermeture Soft et avec insert de couverts
- Poubelles triples à extraction, amovibles
- Spots à LED
- Prises, 3 x 230 V et 1 x USB

SALLE D'EAU

- Lanterneau électrique à extraction/ventilation
- Plan de toilette avec vasque intégrée sans joints et conduit d'écoulement domestique
- Robinet mitigeur chromé, extensible
- Distributeur de savon, porte-gobelets et barres d'extension pour serviettes
- Armoire de toilette avec éclairage et prise de courant de 230 V
- Douche séparée avec douche de pluie et douche à main séparée
- Fenêtre de toilettes avec moustiquaire et store plissé d'occultation pour salle de bain premium
- Toilettes avec vasque en céramique et réservoir fixe des eaux noires de ca. 280 l
- Support de papier hygiénique et brosse
- Placard spacieux avec éclairage à LED
- Spots à LED
- Prises, 2 x 230 V
- Douchette extensible à côté de la toilette

GRAND EMPIRE

Chauffage au carburant Scheer de 10/17 kW à plusieurs circuits et échangeur thermique (chauffe-eau instantané), installation peu encombrante au-dessous du véhicule

Absence d'alimentation en gaz

Chauffage par le sol de l'habitacle, de la salle de bain et de la cabine de conduite

Radiateur sèche-serviettes chromé dans la salle de bain à réglage thermostatique

Thermostat d'ambiance dans la chambre

Circuit de chauffage du garage arrière réglable

Douchette extérieure, côté chauffeur, dans le double plancher

Capteurs de pression pour la mesure de niveau précise des réservoirs d'eau propre, des eaux usées et des eaux noires

Réservoir d'eau propre de ca. 410 l, réservoir des eaux usées de ca. 280 l, réservoir des eaux noires ca. 280 l, dans le double plancher chauffant

Vidange du réservoir des eaux usées via les vannes de vidange électriques à grande section dans le double plancher chauffé, caméra au sol et un flexible de vidange des eaux usées à raccord baïonnette

Conduites des eaux usées en exécution domotique

Raccord de rinçage du réservoir des eaux usées et pour le réservoir des eaux noires

Alimentation en eau sous pression centralisée

Deux prises de courant de 230 V dans la soute arrière

Deux prises CEE de 230 V sur la boîte électronique derrière la jupe latérale

Convertisseur sinus 600 W pour réfrigérateur

Batteries Lithium-phosphate de fer 4 x 340 Ah (100% de prélèvement), chargeur / convertisseur combiné 2 x 120 A / 2 x 3.000 W, avec power sharing, protection automatique des batteries, panneau de contrôle premium, peu encombrantes, isolées et chauffées sous le véhicule dans un boîtier électrique en acier inoxydable

Panneaux solaires d'une puissance maximale de 6 x 130 W

Système satellite TV, Oyster V, avec écran plat LED 40" au-dessus de la banquette côté passager avec abaissement électrique de l'écran, antenne automatique 85 cm, TWIN-LNB et écran plat LED 24" dans la chambre (incl. fonction Smart TV); récepteurs TNT SAT non fournis – plus de positions sur demande

Pack Sound dans le salon, consistant de huit enceintes et deux subwoofers, compatibilité Bluetooth, liaison avec radio et TV dans le salon

Pack Sound dans la chambre, consistant de quatre enceintes et un subwoofer, compatibilité Bluetooth, liaison avec TV dans la chambre

Système d'alarme

Panneau de contrôle et de commande central avec écran tactile

Coupure d'électricité en cas de sous-tension ou de température supérieure à la normale

Électronique de bord, contrôlée par microprocesseur à technologie BUS

Interrupteurs des lumières marche/arrêt, de la pompe à eau et des équipements en option, y compris le commutateur principal pour tous les consommateurs

Dispositifs d'alarme pour « réservoir eaux usées plein », « marchepied sorti », « réservoir eaux propres vide » et plusieurs d'autres

Panneau d'affichage LCD pour contrôler la température extérieure et intérieure, l'alimentation en courant extérieur, le branchement des batteries en parallèle et la tension de la batterie cellule et batterie du véhicule

Panneau d'affichage LCD pour contrôler les réservoirs des eaux usées et d'eau propre, le courant de charge et décharge, la date et l'heure avec fonction réveil

GRAND EMPIRE | ÉQUIPEMENTS EN OPTION

CHÂSSIS . CELLULE . SALON + CHAMBRE

	Article / Poids ¹	tous les modèles	
CHÂSSIS	018121 / 50	Attelage amovible incl. prédisposition électrique et mécanique pour attelage, voir caractéristiques techniques pour poids tractable	3.115,00 €
	018122 / 47	Attelage rigide incl. prédisposition électrique et mécanique pour attelage, voir caractéristiques techniques pour poids tractable	2.610,00 €
CELLULE	037091 / 02	Caméra angle mort côté passager incl. écran 10"	2.110,00 €
	022030 / 60	Store de toit électrique 6,0 m, avec éclairage LED, gradable, avec télécommande	3.320,00 €
	022031 / 84	Store de toit électrique 2 x 4,0 m, avec éclairage LED, gradable, avec télécommande (pour GRAND EMPIRE 100)	6.345,00 €
	022032 / 94	Store de toit électrique 5,0 m et 4,0 m d'éclairage LED, gradable, avec télécommande (pour GRAND EMPIRE 110)	6.445,00 €
	022033 / 104	Store de toit électrique 6,0 m et 4,0 m d'éclairage LED, gradable, avec télécommande (apd. GRAND EMPIRE 118)	6.545,00 €
	022034 / 44	Store de toit électrique 4,0 m, au-dessus du slide-out avec l'éclairage LED, gradable, avec télécommande	3.215,00 €
	020484 / 50	Ascenseur pour deux vélos avec prise pour les vélos électriques (pas pour GRAND EMPIRE 100, pour GRAND EMPIRE 110 impossible en combinaison avec armoire intégrée dans la paroi arrière de la chambre)	3.215,00 €
	020131 / 04	Pack de rails d'arrimage avec 3 rails d'arrimage supplémentaires, y compris 3 anneaux d'arrimage dans la soute arrière, chacun du côté du conducteur et du passager	795,00 €
	037500 / 07	Coffre-fort dans le mobilier à verrouillage électronique, système de fermeture automatique motorisé, volume 8,3 l	455,00 €
	021031 / 03	Radars de recul à l'arrière	960,00 €
SALON + CHAMBRE	052213 / 54	Lit pavillon à actionnement électrique (au lieu des placards suspendus à l'avant)	2.715,00 €
	036258 / 05	Matelas multi-zones EvoPore et support « Watergel » pour lit pavillon	655,00 €
	036338 / 13	Lit king-size sur toute la largeur du véhicule, incl. placards suspendus comme versions L	2.310,00 €
	036339 / 15	Lit king-size sur toute la largeur du véhicule, incl. armoire spacieuse intégrée dans la paroi arrière de la chambre	3.320,00 €
	051890 / 05	Salon de luxe à rembourrage en cuir ROYAL de forme ergonomique, structure multicouche confortable avec de l'ouatage Diolen et fonction de massage (seulement en combinaison avec le salon bar optionnel, standard pour slide-out)	10.075,00 €
	051980 / 02	Salon bar (côté passager) avec un siège pivotable à rembourrage en cuir ROYAL, soutien lombaire, accoudoirs avec système de ceintures intégré (standard pour slide-out)	3.320,00 €
	035984 / 45	Banquette multi-fonctionnelle avec 2 places homologuées supplémentaires équipées de ceintures de sécurité (pas pour modèles slide-out et pas en combinaison avec le salon de luxe)	1.100,00 €
	036314 / 42	Armoire spacieuse intégrée dans la paroi arrière de la chambre avec tringle à vêtements (pas pour GRAND EMPIRE 100; pour GRAND EMPIRE 110 pas en combinaison avec l'ascenseur pour deux vélos optionnel)	1.200,00 €
	045295 / 22	Double meuble apothicaire à l'entrée, configuration avec deux extractions avec étagères au lieu d'une en vestiaire	755,00 €
	045291 / 12	Double meuble apothicaire à l'entrée, configuration avec une extraction avec étagères et une pour verres au lieu d'une en vestiaire	755,00 €
	043470 / 08	Assortiment de verres SILWY : verres à vin et à champagne magnétiques au-dessus du placard suspendu de dinette et tasses à café, verres à whisky et à eau dans le placard suspendu de la cuisine, 4 verres de chacun avec logo MORELO (au lieu de la série)	1.100,00 €

Prix en Euro TTC (incl. TVA 20%)

¹⁾ Poids en kg

Les illustrations et descriptions peuvent contenir des options impliquant un surcoût.

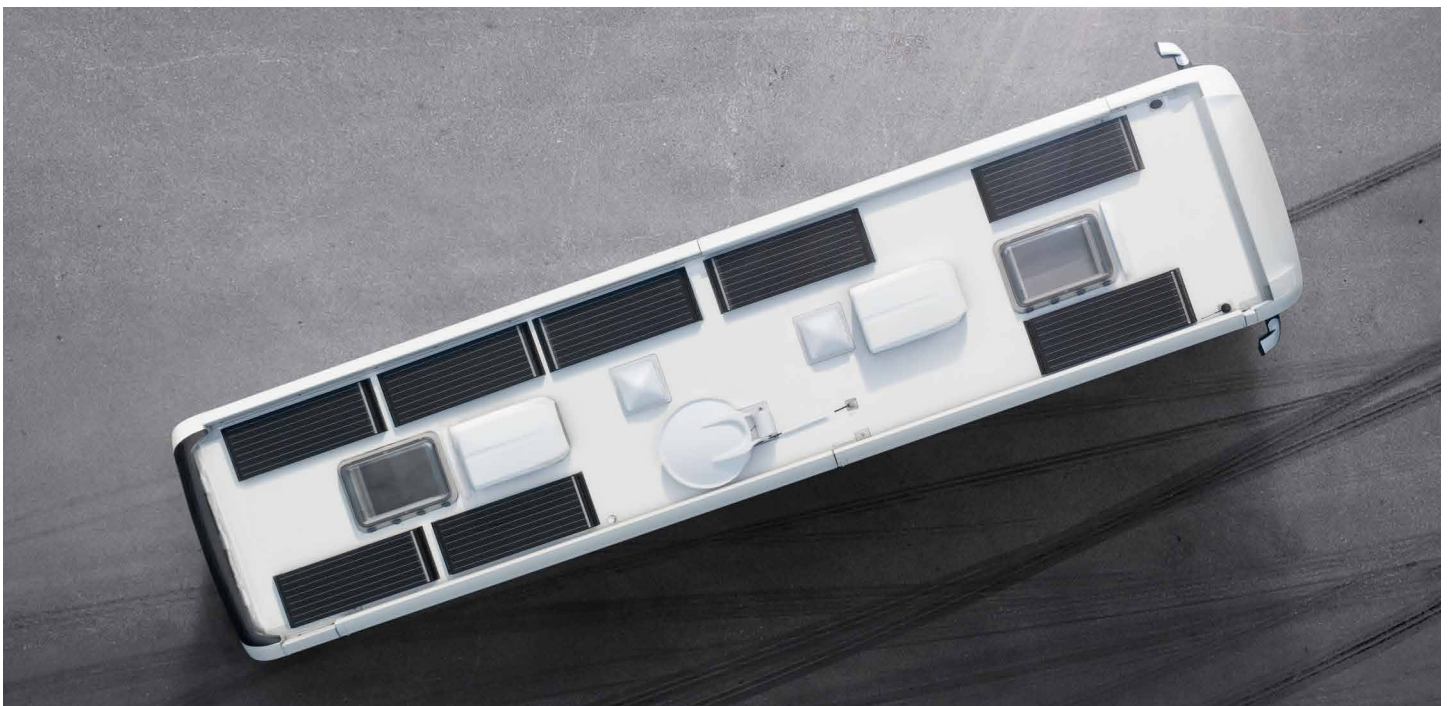
GRAND EMPIRE | ÉQUIPEMENTS EN OPTION

CUISINE . SALLE D'EAU . ÉLECTRONIQUE . ALIMENTATION . SERVICE

	Article / Poids ¹	tous les modèles	
CUISINE	043017 / 20	Réfrigérateur domotique de 200 litres avec compartiment congélateur de 60 litres, à hauteur de pièce au lieu du réfrigérateur standard (tiroir sous le réfrigérateur supprimé, four compact installé dans l'armoire à côté du réfrigérateur)	2.005,00 €
SALLE D'EAU	036197 / 44	Salle de bain « luxe » avec WC séparé, Mini-Heki et fenêtre sur la paroi (pas pour GRAND EMPIRE 119)	3.215,00 €
	036025 / 06	Siège de toilette surélevé de ca. 50 mm pour WC à réservoir fixe	455,00 €
ÉLECTRONIQUE	037175 / 18	Panneaux solaires suppl. d'une puissance maximale de 2 x 130 W (pour GRAND EMPIRE 110)	2.210,00 €
	037176 / 36	Panneaux solaires suppl. d'une puissance maximale de 4 x 130 W (apd. GRAND EMPIRE 118)	3.925,00 €
	031909 / 01	Prise USB supplémentaire (indiquer la position exacte)	260,00 €
	031904 / 02	Prise combi 12 V / TV / raccordement SAT (situé dans le compartiment électronique)	425,00 €
	031905 / 02	Prise combi 12 V / TV / alimentation SAT (situé dans le compartiment électronique)	425,00 €
	037301 / 05	Routeur WiFi-LTE avec DualSIM	2.310,00 €
	044103 / 05	Aspirateur Dyson V8 Absolut	855,00 €
ALIMENTATION	034225 / 01	Unité centrale de filtration pour le nettoyage et le détartrage de l'alimentation en eau douce	1.100,00 €
	035990 / 05	Pompe de transfert des eaux usées dans le réservoir des eaux noires	1.100,00 €
	018145 / 02	Boîtier Bluetooth pour la connexion d'une app pour la lecture des niveaux de remplissage	755,00 €
	034213 / 20	Réservoir d'eau propre ca. 560 l, si assez de place disponible	960,00 €
	018604 / 15	Chauffage auxiliaire au diesel avec fonction de chauffage continu via l'échangeur thermique (5.200 W), incl. minuterie (pas en combinaison avec 018603)	3.820,00 €
	018603 / 15	Chauffage auxiliaire à eau chaude d'origine Mercedes-Benz Actros dans la cabine avec arrêt après 11 heures (pas en combinaison avec 018604)	6.445,00 €
	023107 / 100	Groupe électrogène au diesel 2.800 W, avec capot d'isolation acoustique, installation fixe (apd. GRAND EMPIRE 110)	17.435,00 €
SERVICE	020389 / 0	Revêtement de peinture de haute puissance à base de céramique pour une protection de peinture idéale des parois latérales, l'avant et l'arrière, entretien et maintien de la valeur optimal du véhicule	4.830,00 €
	020382 / 0	Revêtement anti corrosion à base de cire pour une protection idéale du châssis et du dessous de caisse	2.620,00 €
	090000 / 0	Mise à disposition du véhicule à l'usine avec inspection et mise en main en langue allemande et : remplissage des réservoirs de diesel et de gaz, inspection de mise en main, bons d'une valeur de 100,00 €, set de serviettes MORELO, 1 x parapluie MORELO, 1 x casquette MORELO, visite d'usine	2.510,00 €

Prix en Euro TTC (incl. TVA 20%)

1) Poids en kg



Nouveau

ALDE COMPACT 3030 PLUS : UN CONFORT DE CHAUFFAGE D'UN NOUVEAU NIVEAU

Le plaisir de la douche sans craindre de manquer d'eau chaude.

Nous veillons à ce que vous n'ayez pas de surprise froide : Le nouveau ALDE Compact 3030 PLUS est un système de chauffage central au gaz à eau chaude peu encombrant et léger avec un échangeur de chaleur intégré. Celui-ci fournit grâce à la fonction booster, de l'eau chaude en continu. À partir de l'année modèle 2024, le système ALDE Compact 3030 PLUS sera installé en série chez MORELO.

- + Pas d'attente de chauffage du chauffe-eau
- + Puissance de 5.500 W
- + Eau chaude en continu À environ 4 l/min
- + Réservoir d'eau chaude de 10 l
- + Efficacité augmentée



Alde[®]

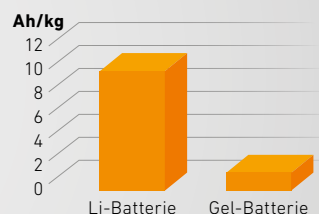
Nouveau

BATTERIE AU LITHIUM-PHOSPHATE DE FER DE 340 AH – LA NOUVELLE GÉNÉRATION

En matière d'autarcie, une alimentation électrique performante joue un rôle central.

Donnez à votre MORELO toute la puissance dont il a besoin : en comparaison avec les batteries au gel traditionnelles, la batterie au lithium-phosphate de fer Nomia 12V340Ah permet de gagner énormément de poids et donc de place. La densité énergétique est sept fois supérieure à celle d'une batterie gel 160 Ah standard.

- + Peu d'entretien nécessaire
- + Recharge rapide
- + Technologie au lithium sûre
- + Courant de décharge élevé
- + Faible poids
- + Faible autodécharge



SUPER B
lithium batteries

VÉHICULES DE GARAGE TECHNIQUEMENT POSSIBLES

MORELO MATRICE DE GARAGE

	smart fortwo ¹	Volkswagen up!	Fiat 500	SEAT Mii	Škoda Citigo	Citroën C1	Hyundai i10	MINI Cooper (S)	Audi A1	Audi R8	Mercedes-Benz SLK	Mercedes-Benz AMG GT	Porsche 911	Maserati MC20	
LOFT LINER															
100 GQ	✓	×	✓	×	×	✓	✓	×	×	×	×	×	×	×	
PALACE															
88 GQ	✓	×	×	×	×	×	×	×	×	×	×	×	×	×	
90 G	✓	×	×	×	×	×	×	×	×	×	×	×	×	×	
PALACE LINER															
95 GB	✓	×	×	×	×	×	×	×	×	×	×	×	×	×	
99 GSB	✓	×	×	×	×	×	×	×	×	×	×	×	×	×	
103 GSB	×	✓	✓	✓	✓	✓	✓	×	×	×	×	×	×	×	
110 GSB ²	×	✓	✓	×	×	×	×	✓	✓	×	×	×	×	×	
EMPIRE LINER															
100 GB / GO	✓	×	×	×	×	×	×	×	×	×	×	×	×	×	
110 GSB / GSO ²	✓ ⁴	✓	✓	✓	✓	✓	✓	✓	×	×	×	×	×	×	
118 GSB / GSO ²	✓	✓	✓	✓	✓	✓	✓	✓	×	×	×	×	×	×	
GRAND EMPIRE															
100 GB / GO	✓	×	×	×	×	×	×	×	×	×	×	×	×	×	
110 GSB / GSO ²	✓	✓	✓	✓	✓	✓	✓	✓	×	×	×	×	×	×	
118 GSB / GSO ²	✓	✓	✓	✓	✓	✓	✓	✓	×	×	×	×	×	×	
119 GSB / GSO ^{2,3}	(✓)	(✓)	(✓)	(✓)	(✓)	(✓)	(✓)	(✓)	×	✓	✓	✓	✓	✓	
120 GSB / GSO ²	✓	✓	✓	✓	✓	✓	✓	✓	×	×	×	×	×	×	

1) Uniquement avec moteur à combustion, E-Smart uniquement sur demande 2) Modèle combinable avec un monte-vélo

3) Incl. compris plateau de voiture de sport 4) Uniquement sur Actros

VUE D'ENSEMBLE DES VÉHICULES DE GARAGE TECHNIQUEMENT POSSIBLES

Pourquoi votre mobilité devrait-elle s'arrêter sur le terrain de camping ? Ce serait mieux si elle y commençait réellement – un luxe dont vous pouvez profiter avec un véhicule d'accompagnement.

Grâce à deux rampes stables, un puissant treuil à câble transporte la voiture en toute sécurité et avec précision dans le garage arrière et, bien sûr, la ressort. Le système de verrouillage électromécanique du hayon fonctionne de manière conviviale sur simple pression sur un bouton.

MORELO ne garantit une installation sur mesure du système de garage qu'après un contrôle individuel. Vous pouvez obtenir le formulaire de demande correspondant auprès de votre concessionnaire MORELO.

Afin de pouvoir garantir un chargement confortable d'une voiture, il est nécessaire de disposer d'une possibilité de couper durablement l'adhérence de force. Cela peut se faire par exemple en passant la voiture au point mort ou en utilisant le déverrouillage d'urgence de la boîte de vitesses automatique.



MORELO
FIRST CLASS REISEMOBILE

MORELO Reisemobile GmbH · Helmut-Reimann-Straße 2 · D-96132 Schlüsselfeld · Fon: +49 (0) 95 52 - 9296 00 · www.morelo-reisemobile.de

Sous réserve de modifications techniques et d'erreurs. Veuillez considérer que les illustrations de ce catalogue montrent partiellement des designs divergents ou des équipements spéciaux générant des coûts supplémentaires. Sous réserve de divergences chromatiques dues aux procédés d'impression. Les reproductions, même partielles, sont uniquement admissibles moyennant l'autorisation écrite de la société MORELO Reisemobile GmbH.

Les prix des véhicules et des options mentionnés sont valables pour un achat et une immatriculation effectués en Allemagne, exprimés en euros et comprennent une TVA de 20%. Ils sont indiqués sous réserve d'un ajustement des prix dans l'hypothèse d'une augmentation de la TVA dans la période de livraison. Tous les prix s'entendent à titre indicatif, départ usine. Une modification du prix effectuée par le fabricant du véhicule de base entraînera un réajustement des prix en fonction de l'augmentation du prix pour le châssis. Les prix des options sont valables pour leur montage en usine et en cas de passation de la commande en temps voulu. Les commandes ultérieures causent des frais de matériaux et de montage supplémentaires. Les prix comprennent les frais annexes comme la livraison du châssis à l'usine et les documents d'homologation. Les frais FRANCE ne sont pas compris. Sous réserve de modifications techniques tant que la qualité du produit demeure équivalente dans l'ensemble ou est améliorée sans qu'elle ne porte atteinte à l'utilisation. **Cette liste de prix est valable pour les commandes à partir du 1er avril 2023.** Toutes les listes de prix antérieures perdent leur validité. Sous réserve de fautes d'impression et d'erreurs.

¹ La masse en ordre de marche comprend : le conducteur (75 kg), le réservoir de carburant rempli, 100 litres d'eau propre, les bouteilles de gaz remplies et les outils.
Le poids à vide et les dimensions peuvent varier en fonction des équipements en option montés et des accessoires. Toutes les dimensions et poids indiqués reproduisent l'état de nos connaissances au moment de la mise en impression. Les écarts de +/- 5% sont possibles et acceptés.

made with  by BRANDORT