



# MORELO PALACE ALKOVEN 2017

DEUTSCH



**MORELO**  
FIRST CLASS REISEMOBILE

# WAS IST EIGENTLICH MORELO?

Zum einen ist es ein Kunstwort, das sich unter anderem aus den Worten Mobile und Reimann zusammensetzt und zum anderen steht MORELO natürlich für First Class Reisemobile, die zu den besten der Welt gehören. Ein MORELO ist immer ein Statement für Reiselust, für exzellenten Komfort und ausgezeichnete Qualität. Ein MORELO ist etwas ganz Besonderes – Made in Germany.

In nur fünf Jahren sind wir so einer der erfolgreichsten Hersteller von Luxus-Reisemobilen in Europa geworden. Das familiäre Umfeld, die gelebte Individualität, unsere Zielstrebigkeit und natürlich auch unsere langjährige Erfahrung machen die Marke stark. Aber es gibt da auch noch etwas, das uns einzigartig macht. Wir haben nicht damit begonnen unsere eigenen Reisemobile zu bauen, weil wir das große Geld verdienen wollten. Wir haben damit angefangen, weil wir nichts anderes tun möchten. Weil es nichts Schöneres gibt, als seine Sachen zu packen und für ein paar Tage, oder noch lieber Wochen, durch Skandinavien zu reisen, Süditalien zu entdecken oder nach Portugal zu fahren. Diese Liebe zum Reisemobil steckt in uns. Und in jedem MORELO.



Jochen Reimann, Geschäftsführer



Reinhard Löhner, Geschäftsführer

ERFAHREN

LUXURIÖS



FAMILIÄR

**MORELO**  
FIRST CLASS REISEMOBILE

ZIELSTREBIG

INDIVIDUELL





# FREIHEIT OHNE KOMPROMISSE

<b>GESCHÄFTSLEITUNG</b> .....	6	<b>SCHLAFZIMMER . QUEENSBETT</b> .....	38
<b>UNTERNEHMEN</b> .....	8	<b>SCHLAFZIMMER . LÄNGSBETT</b> .....	40
<b>HIGHLIGHTS</b> .....	10	<b>SCHLAFZIMMER . FRANZÖSISCHES BETT</b> .....	42
<b>INTRO</b> .....	20	<b>PKW-GARAGE</b> .....	44
<b>COCKPIT IVECO EUROCARGO</b> .....	22	<b>AUSSTATTUNGSVARIANTEN</b> .....	46
<b>COCKPIT MAN TGL</b> .....	24	<b>MODELLÜBERSICHT</b> .....	48
<b>WOHNRAUM</b> .....	26	<b>AUSSTATTUNGSÜBERSICHT</b> .....	49
<b>KÜCHE</b> .....	30	<b>TECHNISCHE DATEN</b> .....	50
<b>BADEZIMMER . PREMIUM</b> .....	32	<b>SERIENAUSSTATTUNG</b> .....	53
<b>BADEZIMMER . LUXUS</b> .....	34	<b>SONDERAUSSTATTUNG</b> .....	57
<b>BADEZIMMER . F-BAD</b> .....	36		

**Die Konfigurationsmöglichkeiten für einen MORELO sind beinahe unendlich.**

Wir bitten Sie deshalb um Verständnis, dass nicht jedes Ausstattungsdetail  
in diesem Katalog mit allen Modellen und jedem Chassis kombinierbar ist.





## » REISEMOBILE SIND MEINE PASSION «

JOCHEN REIMANN . GESCHÄFTSFÜHRER

**Unser Visionär.** Man muss schon ein bisschen verrückt sein, den verdienten Vorruhestand aufzugeben und auf einer Wiese in Schlüsselfeld aus dem Nichts eine der modernsten Reisemobil-Manufakturen Europas zu errichten. Aber über 1.000 MORELO Reisemobile später ist eines klar: es war die richtige Entscheidung.



## » MORELO MACHT EINFACH SPASS «

REINHARD LÖHNER . GESCHÄFTSFÜHRER

**Unser Techniker.** Reinhard Löhner weiß einfach, was ein exzellentes Reisemobil ausmacht. Kein Wunder bei so viel Erfahrung und Enthusiasmus. Und weil er selbst sein härtester Kritiker ist, geht er so oft es geht mit einem MORELO auf die Reise. Zum ausführlichen Testen und natürlich zum Spaß.







UNTERNEHMEN

# MORELO FIRST CLASS REISEMOBILE

**Luxus made in Germany, das ist MORELO.** In Schlüsselfeld bei Bamberg haben sich echte Reisemobil-Enthusiasten versammelt, um Ihren Luxuraum auf Rädern zu verwirklichen. In unserer Manufaktur vereinen wir dabei modernste Produktionstechnik mit traditioneller Handwerkskunst zu Fahrzeugen der absoluten Spitzenklasse.

Und vielleicht ist es ja schon bald Ihr MORELO PALACE ALKOVEN, der bei uns auf seinen neuen Besitzer wartet. Denn erst wenn Sie von Ihrem First Class Reisemobil vollkommen begeistert sind, haben wir unser Ziel erreicht.



## HIGHLIGHTS . CHASSIS IVECO EUROCARGO



### IVECO EUROCARGO

IVECO liefert mit dem Eurocargo das beliebteste Chassis für Reisemobile auf LKW-Basis. Und das hat viele gute Gründe. Von den kräftigen, sparsamen Motoren über die geräumige Fahrerkabine, über das geringe Eigengewicht, bis hin zum exzellenten Preis-Leistungsverhältnis.

- **Niedriges Eigengewicht**
- **Sehr gutes Preis-Leistungsverhältnis**
- **Modernste Motorentechnik**

■ Serienausstattung □ Sonderausstattung



### AUTOMATISIERTES GETRIEBE

Optimale Effizienz und automatische Schaltvorgänge. Diese beiden Vorteile kombiniert das überarbeitete automatisierte Schaltgetriebe. Es schaltet jetzt noch sanfter und verfügt – z.B. zum Rangieren auf schwerem Untergrund – über einen kupplungsschonenden „Slow Mode“.

- **Optimale Effizienz**
- **Kupplungsschonender „Slow-Mode“**
- **Überarbeitete Getriebesteuerung**



### SICHERHEITSTECHNIK

Als erster seiner Klasse verfügt der neue Eurocargo über modernste Assistenzsysteme. So warnt er Sie bei unbeabsichtigtem Verlassen der Fahrspur, hält automatisch Abstand zum Vordermann und unterstützt Sie optimal im Falle einer Notbremsung.

- **Spurhalteassistent**
- **Abstandsregeltempomat**
- **Notbremsassistent**

## HIGHLIGHTS . CHASSIS MAN



### MAN TGL

Qualität made in Germany. Dafür steht MORELO und dafür steht natürlich auch MAN. Die hervorragende Qualität, der hohe Komfort und die moderne Technik machen den langlebigen MAN TGL zu einem der beliebtesten LKW im Verteilerverkehr.

- + Entwicklung in Deutschland**
- + Hervorragende Verarbeitungsqualität**
- + Hoher Komfort**



### MAN COCKPIT

Das Cockpit des MAN TGL können Sie ganz nach Ihren Wünschen gestalten. Vom Navigationssystem mit Touchscreen, Aux-Eingang und Bluetooth-Freisprecheinrichtung über das verstellbare Lenkrad bis hin zum Klimasitz mit Heizung und Belüftung.

- + Klimasitz mit Heizung und Belüftung (optional)**
- + Lenkrad in Höhe und Neigung verstellbar**
- + Touch-Screen Navigationssystem (optional)**

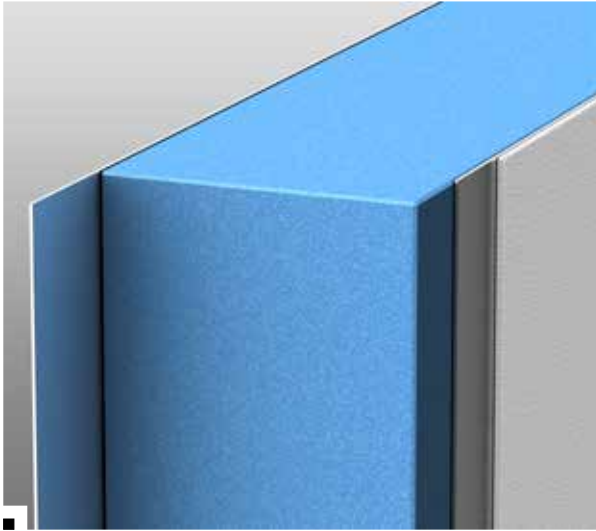


### MAN TGL MOTOR 6-ZYLINDER

250 PS und 1.000 Newtonmeter. Der MAN 6-Zylinder ist ein echtes Kraftpaket. Und dank seiner homogenen Kraftentfaltung stehen schon bei knapp über 1.000 Umdrehungen rund 90% des maximalen Drehmoments bereit. Für diesen Motor ist einfach kein Berg zu steil.

- + Homogene Kraftentfaltung**
- + Hohes Drehmoment**
- + Breit nutzbares Drehzahlband**



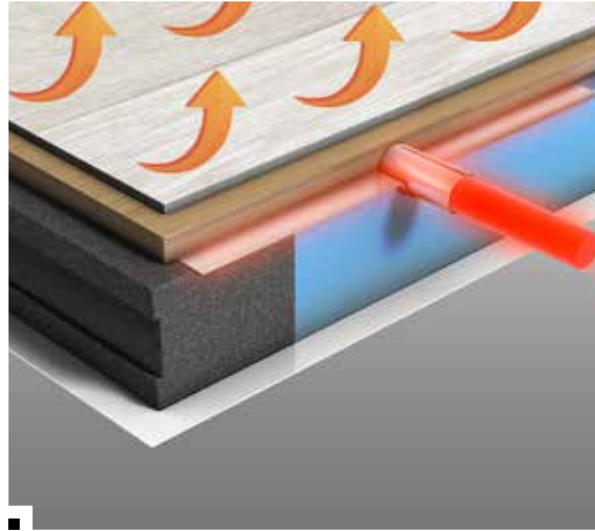


### PREMIUM-WANDAUFBAU

Hoher Aufwand, perfektes Ergebnis. In einem MORELO sind Sie von den besten Materialien umgeben, die es im Reisemobilbau gibt. Die Innen- und Außenwände aus einer besonders korrosionsresistenten Aluminiumlegierung sorgen für Stabilität und der hydrophobe XPS-Hartschaum für den Isolationswert einer über 35 cm starken Ziegelmauer. Natürlich bei etwas weniger Gewicht.

- +** Absolut glatte Außenwände
- +** Besonders druckfest
- +** Hervorragende Isolation

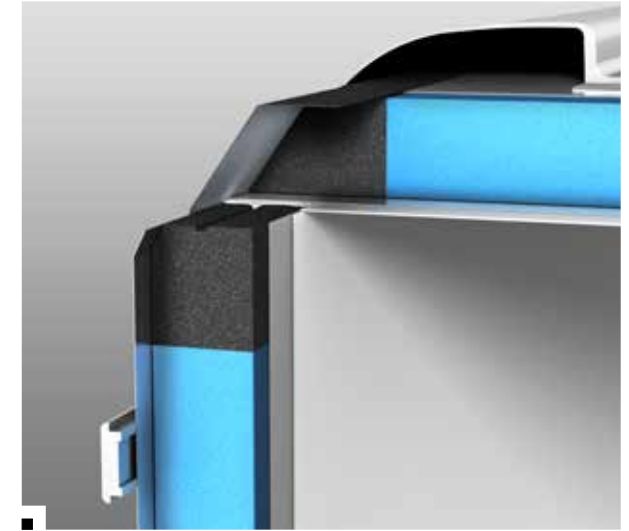
■ Serienausstattung □ Sonderausstattung



### PREMIUM-WOHNRAUMBODEN

Der liegt ihnen zu Füßen. Der hochwertige PVC-Bodenbelag ist optisch kaum von Parkett zu unterscheiden, hat aber zwei große Vorteile im Vergleich zu Holz. Er ist deutlich einfacher zu reinigen und noch dazu absolut wasserunempfindlich. Wenn also beim Kochen oder beim Haarewaschen mal etwas daneben geht, brauchen Sie keine Angst mehr vor unschön aufquellenden Fugen zu haben.

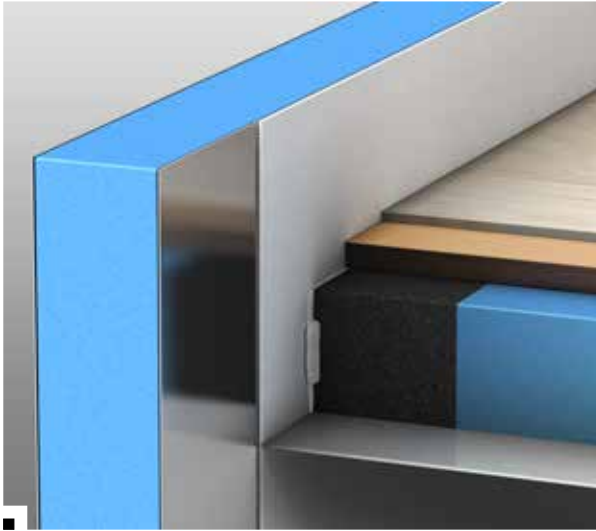
- +** Edle Anmutung
- +** Wasserunempfindlich dank PVC-Bodenbelag
- +** Angenehme Haptik



### PREMIUM-DACHAUFBAU

Alles Gute kommt von oben. Und dank dem einzigartigen Dachaufbau bleibt es dort auch. Denn wir setzen das Dach, im Gegensatz zu vielen anderen, aufwändig von oben auf die Seitenwände. Das ist stabiler und langlebiger. Und auch an eine intelligente Wasserführung haben wir gedacht. Schwarze Streifen an der Seitenwand sind damit passé. So sorgen wir dafür, dass Sie Ihr MORELO garantiert nicht im Regen stehen lässt.

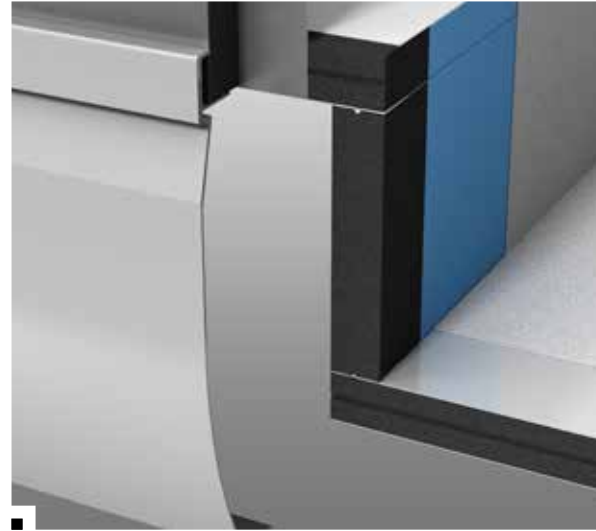
- +** Faradayscher Käfig durch Aluminium-Unterseite
- +** Optimaler Hagelschutz durch GFK-Oberseite
- +** Absolut kältebrückenfreie Verklebung



## WAND- UND BODENVERBINDUNG

Um die Ecke gedacht. Aluminiumprofile sind stabil, günstig im Einkauf und damit im Reisemobilbau äußerst beliebt. Sie haben aber einen großen Nachteil: Ihre hohe Wärmeleitfähigkeit trägt die Kälte nach innen und lässt somit die Luftfeuchtigkeit kondensieren. Genau aus diesem Grund verwenden wir ausschließlich perfekt isolierende Polyurethan-Hartleisten. Das ist keine günstige Lösung, aber mit Abstand die beste.

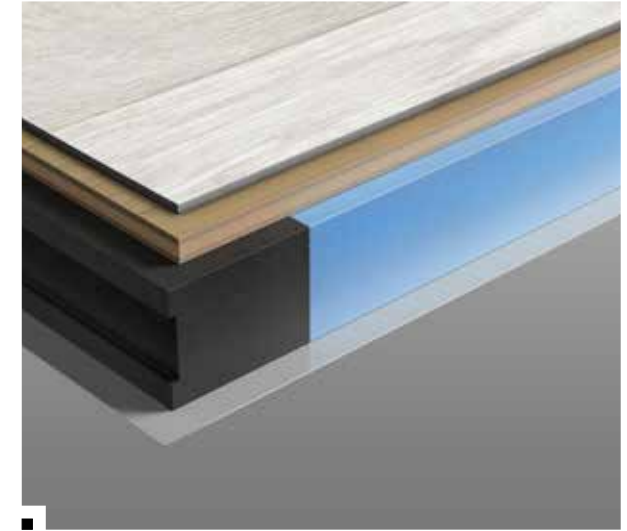
- + Keine Kältebrücken**
- + Besonders stabile Verbindung**
- + Exzellente Isolation**



## PREMIUM-HECKABSENKUNG

Tiefer ist besser. Zumindest, wenn es um die Heckabsenkung der Garage geht. Um dort eine möglichst niedrige Ladekante zu erreichen, senken wir den Heckbereich des Leiterraumens um bis zu 330 mm ab. So entsteht ein besonders großzügiger Laderaum, der sich zudem noch deutlich einfacher beladen lässt. Und weil wir möchten, dass nichts zu Hause bleiben muss, haben wir auch noch für eine hohe Belastbarkeit gesorgt.

- + Niedrige Ladekante**
- + Hohe Zuladung**
- + Anhängelast 2500-3500 kg**



## PREMIUM-UNTERBODEN

Wer rastet der rostet. Und genau das tut unser Premium Boden nicht. Denn bei Schottwänden aus gehärtetem ABS-Kunststoff, extrem stabilen PU-Hartleisten, und der stabilen GFK-Unterseite hat Feuchtigkeit einfach keine Chance. Optimale Isolationswerte erreichen wir zudem durch den großzügigen Einsatz unseres RTM-Schaums. Und der ist, dreimal dürfen Sie raten, natürlich auch zu 100% wasserfest.

- + 100% wasserfest**
- + Schottwände aus ABS-Kunststoff**
- + Korrosionsfreie GFK-Oberflächen**

## HIGHLIGHTS . WOHNRAUM



### FAHRZEUGBAU DER EXTRAKLASSE

Wir verbauen besonders kompakte und dabei äußerst effiziente Heizkörper, platzieren die senkrechten Innenwände auf feine Schaumstoffbänder und isolieren den Kühlschrank aufwändig zum Wohnraum hin. Für mehr Bewegungsfreiheit und exzellenten Geräuschkomfort.

- +** Maximale Innenbreite
- +** Stehhöhe bis zu 206 cm
- +** Geräuschgedämmter Möbelbau

■ Serienausstattung □ Sonderausstattung



### PANORAMA-DACHLUKE

Viel natürliches Licht und immer frische Luft. Dafür sorgt die große Panorama-Dachluke. Ausgestattet mit einem Fliegen- und einem Verdunklungsrollo, fügt es sich elegant in das Wohnraumdesign ein. Die Bedienung erfolgt auf Wunsch sogar elektrisch.

- +** Viel frische Luft
- +** Natürliches Licht im Wohnraum
- +** Moskitonetz und Verdunkelungsrollo



### LED-VITRINENOBERSCHRANK

Guter Wein braucht edle Gläser. Und die finden Sie im Vitrinenoberschrank. Dank eleganter Ambiente-Beleuchtung erfreuen sie das Auge und die ausgeklügelte Halterung sorgt dafür, dass man sie auch auf schlechten Straßen nicht hört.

- +** Stilvolle Ambientebeleuchtung
- +** Hochwertige Gläser
- +** Sicherer Transport



## HIGHLIGHTS . KÜCHE



### DOMETIC AES-KÜHLSCHRANK

Mit separatem Gefrierfach und einem Gemüsefach. Dank Rundum-Isolation und Abluftführung über das Dach kann der Kühlschrank extrem effizient arbeiten. Ganz egal ob im Gasbetrieb, oder mit 12 Volt beziehungsweise 230 Volt Stromversorgung.

- + Automatischer Wechsel der Energiequelle
- + Innenbeleuchtung
- + Gas- und Strombetrieb (230 V und 12V)



### GAS-BACKOFEN MIT GRILL

Eine vollwertige Küche braucht natürlich einen Backofen mit Backrost, Backblech, Grill-Funktion und einem beleuchteten Garraum. Und natürlich mit einer Glasfront. Denn so können Sie Ihrem Abendessen voller Vorfreude beim Garen zusehen.

- + Glasfront und Beleuchtung
- + Gas-Grill
- + Gas-Backofen



### NESPRESSO-MASCHINE

Und auch die Nespresso-Maschine ist perfekt platziert. Auf der Ablage über der Küchenplatte wartet aromatischer Kaffeegenuss auf Sie. Der formschöne Kapselhalter sieht dabei mindestens so geschmackvoll aus, wie die herrliche Crema.

- + 230 V Steckdosen
- + Verchromter Kapsel- und Küchenrollenhalter
- + Separater (höher abgesicherter) Stromkreis



### WASCHTISCH

Unsere Waschtische sind stets aus robustem, glasfaser-verstärktem Kunststoff gefertigt und haben eine besonders pflegeleichte Oberfläche. Der Wasserhahn mit Schlauchbrause ist wirklich praktisch, zum Beispiel zum bequemen Haarewaschen.

- +** Formschöne Gestaltung
- +** Pflegeleichte Oberfläche
- +** Schlauchbrause-Auszug

■ Serienausstattung □ Sonderausstattung



### SPIEGELSCHRANK

Ordnung ist das halbe Leben sagt man. Und Ordnung kann man nur halten, wenn genügend Stauraum verfügbar ist. Dafür haben wir mit dem geräumigen Spiegelschrank gesorgt. Dank geschickter Aufteilung bleibt hier auch während der Fahrt alles an seinem Platz.

- +** Sicheres Verstauen der Badutensilien
- +** Angenehme Beleuchtung
- +** Zwei 230 Volt Steckdosen



### DUSCHE MIT ECHTGLAS-TÜR

Duschkomfort wie zu Hause. Das ist eine große Herausforderung für ein Reisemobil. Aber nicht für uns. Eine starke Wasserpumpe, eine geräumige Echtglas-Duschkabine und hochwertige Armaturen in Haushaltsqualität machen es möglich.

- +** Geräumige Duschkabine
- +** Duscharmatur in Haushaltsqualität
- +** Echtglaskabine

## HIGHLIGHTS . SCHLAFEN



### KOMFORT-UNTERFEDERUNG

Die punktelastische Matratzen-Unterfederung ist mit die beste, die Sie in einem Reisemobil finden werden. Und ein echtes High-Tech Produkt. Sie sorgt zusammen mit der exzellenten 5-Zonen Kaltschaummatratze und den verstellbaren Kopfteilen für erholsame Nächte.

- + Punktelastische Unterfederung**
- + Optimaler Liegekomfort**
- + Besonders leicht**



### MEHRZONEN-MATRATZE

Guter Schlaf zählt zu den wichtigsten Dingen überhaupt. Und dafür sorgt unsere hochwertige 5-Zonen Kaltschaummatratze. Mit dem atmungsaktiven Bezugstoff und den unzählbaren Luftkanälen im Kaltschaum herrscht immer ein angenehmes Klima.

- + Hochwertige Matratze**
- + Optimale Anpassung an den Körper**
- + Atmungsaktiver Bezug**



### ALKOVENBETT

Auf 210 x 170 cm finden Sie im Alkovenbett mit punktelastischer Unterfederung Raum für Ruhe und Erholung. Sollten Sie einen Durchgang vom Wohnraum ins Cockpit wünschen, lässt sich das komplette Alkovenbett via Gasdruckfedern wunderbar leicht nach oben klappen.

- + Mehrzonen-Kaltschaummatratze**
- + Punktelastische Unterfederung**
- + Dachluke mit Verdunkelungsmöglichkeit**





## ELEKTROZENTRALE

Ein MORELO Reisemobil stellt mit seinen zahlreichen Funktionen hohe Anforderungen an die Stromversorgung. Darum verbauen wir eine VDE-geprüfte Elektrozentrale mit allen Versorgungs-, Mess und Absicherungspunkten, wie man sie aus der Haustechnik kennt.

- + Sehr gut zugänglich**
- + Alles an seinem Platz**
- + VDE-geprüft**

■ Serienausstattung □ Sonderausstattung



## ELEKTRO-PAKET „ENERGIE PLUS 420“

Wer mit seinem MORELO viel autark unterwegs ist, sollte sich das Energie Plus Paket genauer ansehen. Zwei Exide Gel-Batterien mit je 210 Ah und ein 1.800 Watt Wechselrichter sorgen dafür, dass die 230 V Steckdosen ohne externe Stromversorgung genutzt werden können.

- + 1.800 Watt Wechselrichter**
- + 420 Ah Batteriekapazität**
- + Inklusive 80 A Ladegerät**



## CONTROL-PANEL

Wie viel Kapazität haben die Batterien noch? Welche Tanks möchten gefüllt, welche sollten geleert werden? Das 7 Zoll Control-Panel mit Touchscreen im Edelstahl-Gehäuse liefert Ihnen stets alle Daten, die Sie über Ihren MORELO wissen müssen.

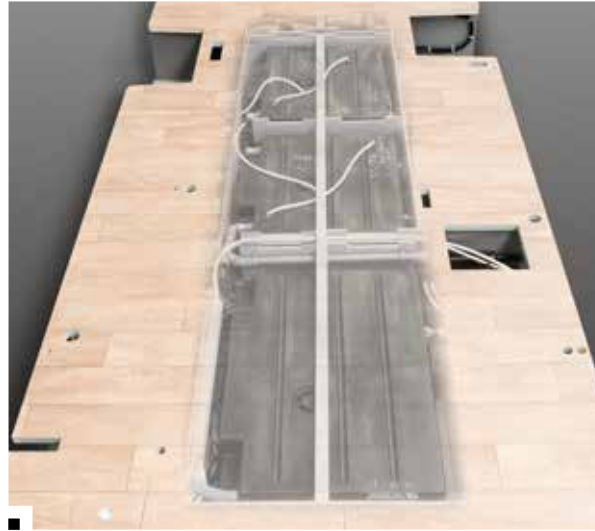
- + Vollständig dimmbar**
- + Geringer Eigenverbrauch**
- + Einfache Bedienung**



## FRISCHWASSERSYSTEM

Wir verbauen keine Kupplungsstücke zwischen Hauptverteiler und Verbrauchern. Das sorgt zusammen mit der leistungsstarken, geräuschgedämmten Druckwasserpumpe dafür, dass das Wasser fast so druckvoll aus dem Hahn kommt, wie man es von zu Hause kennt.

- +** Absolut frostsicher
- +** Großzügige Frischwassertanks
- +** Leistungsstarke Druckwasserpumpe



## TANKS IM ZWISCHENBODEN

Frostsicher im beheizbaren Doppelboden verstaut, überstehen die Tanks jeden Winter. Die Füllstände werden via Ultraschall-Messung besonders zuverlässig erfasst. Außerdem arbeitet dieses System im Gegensatz zu Tanksonden absolut verschleißfrei.

- +** Großzügig dimensionierte Tanks
- +** Lichtdicht gegen Algenbildung
- +** Zuverlässige Ultraschallmessung



## ABWASSER-ABLÄSSE

Die großen Grauwasser- und Fäkal tanks sorgen für Unabhängigkeit. Die Fest-Verrohrung in Haushaltsqualität für optimale Funktionalität und die riesigen Ausläufe mit Kugelhahn und Feuerwehr C-Rohr-Kupplung dafür, dass Sie das Abwasser auch schnell wieder loswerden.

- +** Großzügig dimensionierte Abläufe
- +** Feuerwehr C-Rohr Kupplung
- +** Verrohrung in Haushaltsqualität







INTRO

# MORELO PALACE ALKOVEN KOMFORT NEU DEFINIERT

**Der MORELO PALACE ALKOVEN zeigt eindrucksvoll, was ein Reisemobil der Luxus-  
klasse sein kann.** Mit beispielloser Souveränität bringt er Sie an Ihre schönsten Ziele.  
Und nur auf eines werden Sie dabei leider verzichten müssen: Kompromisse.

Aber Luxus bedeutet nicht nur Perfektion in Technik, Verarbeitung und Materialqualität.  
Dank 6 intelligent konstruierten Grundrissen und zahlreichen Ausstattungsvarianten  
garantieren wir: Ihr First Class Reisemobil wird genau so, wie Sie es sich wünschen.







COCKPIT . IVECO EUROCARGO

# REISELUST SO WEIT DAS AUGE REICHT

**Wer hier Platz nimmt, hat alles richtig gemacht.** Der MORELO PALACE ALKOVEN ist das optimale Fluchtfahrzeug aus dem Alltag und Ihr perfekter Begleiter für die schönste Art zu reisen. Genießen Sie Ihre Freiheit.

Die ausgesprochen ergonomisch wie funktionell gestaltete Fahrerkabine des IVECO EUROCARGO bietet Ihnen besonders viel Platz zwischen Fahrer- und Beifahrersitz. Die leichtgängige Lenkung garantiert schnelle und mühelose Lenkmanöver. Alle wichtigen Funktions- und Bedienelemente wurden in der Nähe des Fahrers positioniert, um jederzeit eine leichte und schnelle Bedienung zu gewährleisten.







COCKPIT . MAN TGL

# DER WEG IST DAS ZIEL

**Steigen Sie ein und genießen Sie die unglaubliche Kraft des MORELO PALACE ALKOVEN.**

Mit riesiger Vorfreude auf das Ziel und der untergehenden Sonne im Rückspiegel, wird schon der Weg in den Urlaub zum Erlebnis.

Für das übersichtliche und ergonomische Cockpit des MAN TGL gilt: alles in perfekter Ordnung. Die blendfreien Anzeigen sind perfekt ablesbar, die Bedienelemente logisch angeordnet und leicht zu erreichen. Natürlich lässt sich das Lenkrad stufenlos in Höhe und Neigung verstellen. Damit Ihr Fokus immer auf der Straße liegt und nicht auf der Strecke bleibt, empfehlen wir Ihnen das optionale Multifunktionslenkrad.









WOHNRAUM

# WO LUXUS EINFACH SELBSTVERSTÄNDLICH IST

**Mit dem Partner, der Familie oder guten Freunden schöne Stunden verbringen.** Der MORELO PALACE ALKOVEN bietet Ihnen alles, was Sie dafür brauchen. Weiche Garnituren, feine Hölzer und unzählige edle Details sorgen dafür, dass Sie aus dieser luxuriösen Lounge mit Sicherheit nicht mehr aussteigen möchten.

Und das müssen Sie auch gar nicht. Die Panorama-Wohnraumfenster geben den Blick frei auf Ihre Umgebung und tauchen das Interieur in warmes natürliches Licht. Die ergonomisch geformten Luxuspolster mit Mehrzonen-Kaltschaum-Unterbau sind wie geschaffen für herrliche Abende, an denen man einfach mal die Zeit vergisst.





### ELEGANTE MÖBELFRONTEN

Es warten zwei elegante Wohnwelten auf Sie. Zum einen die „Classic“ in elegantem Macadamia und zum anderen die „Style“ mit Nußbaum Korpus und Vanille Fronten.



### SATELLITEN-TV-ANLAGE

Mit großem 24“ LED-Ultra-Flachbildschirm auf High-board mit Unterschrank-Auszug neben Einstiegstür und einem ebenfalls 24“ großen LED-TV im Schlafraum.

■ Serienausstattung □ Sonderausstattung

EXPERTENTIPP

# ÜBERALL ZU HAUSE



Mit einer Satellitenanlage von ten Haaft kaufen Sie nicht nur ein zuverlässiges Markenprodukt, Sie haben sich auch für langjährige Erfahrung, ausgezeichneten Service, intelligente Technologie und Spitzenqualität entschieden!

Viele Servicestellen in ganz Europa sorgen außerdem für Sicherheit und schnelle Hilfe.

### UNSER TIPP

Oyster® ist die bedienungsfreundliche Satellitenanlage für Programmvielfalt und Komfort der Extra-Klasse.

**ten Haaft**®

Innovative Mobile Technology



[www.ten-haaft.de](http://www.ten-haaft.de)





KÜCHE

# GUTER GESCHMACK SERIENMÄSSIG

Mit frischen Spezialitäten vom Wochenmarkt einer kleinen verschlafenen Hafenstadt in Südfrankreich hinein in die Küche des MORELO PALACE ALKOVEN. Hier finden Sie perfekte Bedingungen für Gaumenfreuden der absoluten Extraklasse.

Die Soft-Close Schubladen sind auch für große Herausforderungen bestens gerüstet. Sie reichen fast bis an die Innenwand und fahren dank Vollauszug komplett heraus. Diese vollwertig ausgestattete Küche mit professionellem Equipment bietet Ihnen die Freiheit auch unterwegs auf nichts verzichten zu müssen: Das ist wahrer Luxus.

EXPERTENTIPP

## IMMER SICHER UNTERWEGS



### IHR IDEALER REISEBEGLEITER

Mit der IVECO Mobilitätsgarantie haben Sie stets die Gewissheit, dass Sie Ihr Reiseziel sicher und komfortabel erreichen. Sollte innerhalb der ersten zwei Jahre nach Erstzulassung Ihr Reisemobil mit IVECO Fahrgestell weiter als 25 km vom Standort mit einem von der Garantie abgedeckten Schaden liegen bleiben und innerhalb von 24 h nicht wieder flottgemacht werden können, übernehmen wir für Sie die Kosten für Mietwagen, Hotelübernachtung, Transport der Fahrzeuginsassen nach Hause oder zum Zielort usw. Darüber hinaus profitieren Sie in ganz Westeuropa sowie in zahlreichen Ländern Osteuropas von unserem IVECO-eigenen 24 h Notdienst.

Ihre IVECO Reisemobilexperten

# IVECO

 [www.iveco.de](http://www.iveco.de)



BADEZIMMER . PREMIUM-BAD

## EIN QUELL DER ENTSPANNUNG

**Ob ein aufregender Tag an den Fjorden Norwegens hier endet oder beginnt, spielt keine Rolle.** Wichtig ist, dass Sie sich in Ihrem Bad rundum wohlfühlen und Kraft tanken können für viele erlebnisreiche Tage.

Das Premium-Bad im MORELO PALACE ALKOVEN umgarnet Sie mit großem Bewegungsraum, zahlreichen Staumöglichkeiten und angenehmer Ambiente-Beleuchtung. Die zweiteilige Schiebetür zum Schlafzimmer ist verspiegelt.





# WELLNESS AUF GROSSER FAHRT



## SEPARATER TOILETTENRAUM

Weil es manchmal einfach schöner ist, wenn man seine Privatsphäre hat, bietet das Luxus-Bad einen separaten Toilettenraum inklusive Handtuchheizkörper.



## DACHLUKE

Für noch mehr Tageslicht und frische Luft haben wir im PALACE-Bad eine Dachluke integriert.

**Was gibt es an einem perfekten Badezimmer eigentlich noch zu verbessern?** Eigentlich nichts, aber man kann es in unterschiedlichen Varianten bauen, sodass wirklich jeder sein individuelles Traumbad findet. Genau das haben wir getan.

Für alle, die ein großes Plus an Privatsphäre und Flexibilität zu schätzen wissen, ermöglicht der extra große separate Toilettenraum die komfortable Mehrfachnutzung des Bades.



„Wir haben uns für einen  
**MORELO PALACE 90 G** entschieden!“



## ÜBERALL ZUHAUSE

Einsteigen und sich zu Hause fühlen – das ist es, was wir an unserem MORELO so lieben.

Denn wir sind rund 300 Tage im Jahr mit unserem PALACE 90 G unterwegs. Hier ist alles so, wie es sein sollte – vom aufgeräumten Cockpit mit seinen optimal platzierten Bedienelementen bis zum großzügigen Ambiente des Wohnraums.

MORELO – was sonst.

Renate und Joachim Küllenberg aus München



**Erfahren Sie mehr über  
Renate und Joachim:**  
einfach QR-Code scannen oder  
auf [www.unser-morelo.de](http://www.unser-morelo.de)





BADEZIMMER . F-BAD

# EINFACH ERFRISCHEND INDIVIDUELL

Im **MORELO PALACE ALKOVEN** geht es um **Perfektion**. Erst wenn Sie mit Ihrem Badezimmer zu 100 % zufrieden sind, dann sind wir es auch. Darum haben wir natürlich auch für die Grundrisse mit französischem Bett das ideale Bad parat.

Durch das formschöne Winkelwaschbecken entsteht im F-Bad auf der linken Seite eine mehr als großzügige Ablagefläche und im Unterschrank besonders viel Platz für alles, was Sie gerne im Bad aufbewahren möchten.

EXPERTENTIPP

## DIE VB FULLAIR 4C

Für mehr Komfort, verbesserte Straßenlage und verbesserte Stabilität.

### FUNKTIONEN

Wussten Sie, dass die VB-FullAir 4C Systeme zusätzlich auch noch folgende Funktionen haben:

**AutoLevel-Funktion (optional)**

**Off Road-Funktion (bis 25 km/h)**

**Brauchwasserabfluss-Funktion**


**Heckgarageneinfahrts-Funktion**

**Fährauffahrts-Funktion**

**Manuelles Heben**

**Manuelles Senken**



 [www.vbairsuspension.de](http://www.vbairsuspension.de)











SCHLAFZIMMER . QUEENSBETT

# HIER LIEGEN SIE RICHTIG

**Das Queensbett im MORELO PALACE ALKOVEN ist Ihr Weg zu besonders schönen Träumen.** Und sollten diese bei einem von beiden früher enden, so kann er sich ohne weiteres davonschleichen und den Partner mit frischen Brötchen überraschen.

Wenn Sie gerne einen bequemen Zugang an beiden Seiten des Bettes haben möchten, dann ist das freistehende Mittelbett die ideale Lösung. Es schafft Platz für zwei zusätzliche Kleiderschränke links und rechts neben dem Bett und bietet auf 160 x 200 cm eine Menge Bewegungsfreiheit für First Class Schlafkomfort.

SCHLAFZIMMER . LÄNGSBETT

# MEHR RAUM FÜR SCHÖNE TRÄUME

**Manchmal darf es eben ein bisschen mehr sein.** Zum Beispiel beim riesigen Längsbett im MORELO PALACE ALKOVEN. Hier kann es schon passieren, dass man sich eine ganze Nacht lang nur aus der Ferne sieht. Natürlich nur, wenn man das möchte.

Für alle, die noch etwas mehr Entspannungsfreiheit suchen, ist das Längsbett genau die richtige Wahl. Hier erfolgt der Zugang ganz bequem von vorne. Die Kopfteile können völlig separat voneinander hochgestellt werden. Jedes Bett ist zwei Meter lang und zusammen sind beide über zwei Meter breit.





EXPERTENTIPP

# GRÖSSE IM DETAIL

Alle Fernsehgeräte in Ihrem MORELO werden von alpatronics am Standort Nürnberg hergestellt. Dies ermöglicht eine gleichbleibend hohe Qualität, damit Ihre Erwartungen an ein zuverlässiges mobiles Fernsehgerät erfüllt werden.

Die Geräte sind ausgestattet mit stromsparenden alpatronics Weitwinkel-Displays, integriertem Triple-Tuner (DVB-S2, DVB-T2 (H.265), DVB-C mit CI+ für den Empfang von Pay TV), DVD-Player, ausgerüstet für das Mobile Home Automation-System.

## UNSER TIPP

Nehmen Sie doch einfach Ihre Lieblingsfilme auf einem geeigneten USB-Stick mit in den Urlaub und genießen Sie auch unterwegs beste Unterhaltung dank alpatronics.



alpatronics

 [www.alpatronics.de](http://www.alpatronics.de)







SCHLAFZIMMER . FRANZÖSISCHES BETT

# FRANZÖSISCH FÜR FORTGESCHRITTENE

**Zweisamkeit genießen, darum geht es im MORELO PALACE ALKOVEN.** Das französische Bett ist einfach die ideale Lösung für alle Paare, die sich darüber freuen, wenn der Weg zum Partner nicht allzu weit ist.

Wer trotz kompaktem Grundriss bequem am Fußende ins Bett steigen möchte, der liegt hier goldrichtig. Das französische Bett ist 195 cm lang und 158 cm breit. Es schafft Platz für einen zusätzlichen Kleiderschrank und natürlich für ganz viel Erholung.









PKW-GARAGE

# MEHR ALS NUR MOBIL SEIN

**Sie sind in Südspanien unterwegs und haben einen traumhaften Stellplatz gefunden?** Das klingt doch herrlich. Sie möchten nun aber die kleinen Bergdörfer der Region mit ihren malerischen Gassen erkunden? Kein Problem.

Im MORELO PALACE ALKOVEN geht Ihr Auto ganz einfach mit auf die Reise. Je nach Grundriss kann das ein Smart, der VW Up, Fiat 500 oder sogar ein Mini Cooper sein. Maximal sind PKW bis 3,85 Meter Länge möglich.

## AUSSTATTUNGSVARIANTEN . OBERFLÄCHEN KÜCHE

Die Morelosan-Küchenarbeitsplatte mit nahtlos eingeformtem Spül- und Restebecken, ist funktional und ohne Fugen oder Kanten nahtlos geformt, deshalb sehr leicht und komfortabel zu reinigen. Als Sonderausstattung sind hochwertige Mineralwerkstoffplatten in verschiedenen Dessins erhältlich.



**Mineralwerkstoff Salt**



**Mineralwerkstoff Pepper**



**Mineralwerkstoff Muskat**



**Morelosan Salt**



**Morelosan Pepper**

## AUSSTATTUNGSVARIANTEN . TEPPICH

Bei den optionalen Teppichen stehen zwei Materialvarianten in jeweils zwei Farbstellungen zur Wahl. Diese Teppiche geben dem Innenraum eine ausgesprochen warme und wohnliche Atmosphäre. Die Oberflächen der Bodenbeläge sind leicht zu reinigen und dabei ausgesprochen strapazierfähig und langlebig.



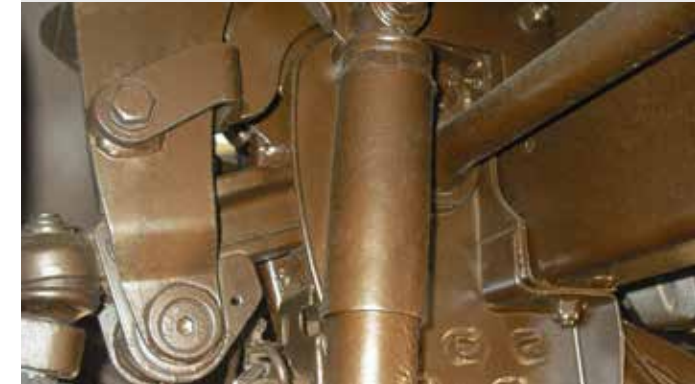
**Velours Coco 830** beige



**Velours Coco 001** Schoko

EXPERTENTIPP

## UNTERBODEN- SCHUTZ



### SCHÜTZEN SIE IHR FAHRZEUG VOR KORROSION

Mit der speziellen Behandlung des Fahrzeugbodens und des Fahrzeughagens mit einem Unterbodenschutz-Wachs auf Bitumenbasis wird die Lebensdauer Ihres MORELO Reisemobils deutlich verlängert.

Die flexibel dauerelastische Konsistenz schützt in Verbindung mit den chemischen Eigenschaften des Waxes zuverlässig und dauerhaft. Werte bleiben erhalten.

Der Korrosionsschutz wird durch einen, mit Metallpigmenten verstärkten, wachsartigen Schutzfilm gebildet.



[www.fahrzeugbau-meier.de](http://www.fahrzeugbau-meier.de)



## MODELÜBERSICHT . MORELO PALACE ALKOVEN

Sechs Grundrisse, davon drei mit Rollergarage und drei mit PKW-Garage, dazu die Möglichkeiten der reichhaltigen Sonderausstattung, geben Ihnen die Freiheit der Wahl, den für Ihre Ansprüche und Bedürfnisse optimalen MORELO PALACE ALKOVEN zu finden.



ALKOVEN 86 FB  
mit Rollergarage



ALKOVEN 95 GB  
mit PKW-Garage (Smart)



ALKOVEN 90 LB  
mit Rollergarage



ALKOVEN 103 GB  
mit Pkw-Garage (Fiat 500 o.ä.)



ALKOVEN 95 MB  
mit Rollergarage



ALKOVEN 108 GSB  
mit PKW-Garage (Fiat 500, Mini Cooper u.ä.)

## AUSSTATTUNGSÜBERSICHT

Reisemobilfahrer sind Individualisten. MORELO Reisemobile sind es auch. Mit ihren vielfältigen Ausstattungsvarianten und Optionen bieten Ihnen der MORELO PALACE ALKOVEN alle Möglichkeiten, Ihren ganz persönlichen Traum vom perfekten Reisemobil zu verwirklichen. Sie haben die Wahl.



**F-Bad**



**Premium-Bad**



**Luxus-Bad (optional)**



**Schlafzimmer Queensbett**



**Schlafzimmer Französisches Bett**



**Schlafzimmer Längsbett**



**Schlafzimmer Heckbett**

# TECHNISCHE DATEN

## MORELO PALACE ALKOVEN

### PALACE ALKOVEN 86 FB

### PALACE ALKOVEN 90 LB



	IVECO Eurocargo 75 E 21	MAN TGL 8.220 <sup>3</sup>	IVECO Eurocargo 75 E 21	MAN TGL 8.220 <sup>3</sup>
MOTOR	<b>Reihendieselmotor</b> (Zylinder)	4	4	4
	<b>Hubraum</b> (Liter)	4,5	4,6	4,5
	<b>Leistung max.</b> (KW/PS)	154/210	162/220	154/210
	<b>Drehmoment max.</b> (Nm)	750	850	750
	<b>Emissionsklasse</b>	EURO 6	EURO 6	EURO 6
MASSEN	<b>Technisch zulässige Gesamtmasse</b> (kg) <sup>1</sup>	7.490	8.800	7.490
	<b>Masse in fahrbereitem Zustand</b> (kg) <sup>1</sup>	6.250	6.750	6.450
	<b>Zuladung</b> (kg) <sup>1</sup>	1.240	2.150	1.040
	<b>Anhängelast</b> (kg)	2.500	3.500	2.500
	<b>zuläss. Zuggesamtgewicht</b> (kg)	10.990	12.300	10.990
ABMESSUNGEN	<b>Gesamtlänge</b> (mm)	8.600	8.600	9.000
	<b>Gesamtbreite</b> (mm)	2.400	2.500	2.400
	<b>Gesamthöhe</b> (mm)	3.520	3.600	3.520
	<b>Radstand</b> (mm)	4.455	4.850	4.815
	<b>Lounge-Sitzbank links</b> (mm)	2.020 x 1.000	2.020 x 1.000	2.020 x 1.000
	<b>Couch rechts</b> (mm)	1.350 x 650	1.350 x 650	1.350 x 650
	<b>Heckbett</b> (mm)	1.950 x 1.580	1.950 x 1.580	2 x 2.000 x 1.060
	<b>Alkoven</b> (mm)	2.100 x 1.700	2.100 x 1.700	2.100 x 1.700
	<b>Garagentüren</b> (Durchfahrt Höhe x Breite in mm)	1.250 x 1.150 <sup>2</sup>	1.250 x 1.150 <sup>2</sup>	1.250 x 1.150
€ <b>Preis in Euro</b> (inkl. 19 % MwSt.)	<b>218.900,-€</b>	<b>233.900,-€</b>	<b>221.900,-€</b>	<b>236.900,-€</b>

1) siehe Rückseite 2) Fahrerseite: 650 x 950 mm 3) Mehrpreis MAN TGL 8.250 (6 Zylinder): 8.000,-€



# TECHNISCHE DATEN

## MORELO PALACE ALKOVEN

### PALACE ALKOVEN 95 MB

### PALACE ALKOVEN 95 GB



	IVECO Eurocargo 120 E 28	MAN TGL 10.250	IVECO Eurocargo 120 E 28	MAN TGL 12.250
<b>MOTOR</b>	<b>Reihendieselmotor</b> (Zylinder)	6	6	6
	<b>Hubraum</b> (Liter)	6,7	6,9	6,7
	<b>Leistung max.</b> (KW/PS)	205/279	184/250	205/279
	<b>Drehmoment max.</b> (Nm)	1.000	1.000	1.000
	<b>Emissionsklasse</b>	EURO 6	EURO 6	EURO 6
<b>MASSEN</b>	<b>Technisch zulässige Gesamtmasse</b> (kg) <sup>1</sup>	11.990	10.000	11.990
	<b>Masse in fahrbereitem Zustand</b> (kg) <sup>1</sup>	7.990	7.650	8.390
	<b>Zuladung</b> (kg) <sup>1</sup>	4.000	2.350	3.600
	<b>Anhängelast</b> (kg)	3.500	3.500	3.500
	<b>zuläss. Zuggesamtgewicht</b> (kg)	15.490	13.500	15.490
<b>ABMESSUNGEN</b>	<b>Gesamtlänge</b> (mm)	9.500	9.500	9.850
	<b>Gesamtbreite</b> (mm)	2.500	2.500	2.500
	<b>Gesamthöhe</b> (mm)	3.700	3.600	3.700
	<b>Radstand</b> (mm)	5.175	5.200	5.175
	<b>Lounge-Sitzbank links</b> (mm)	2.020 x 1.000	2.020 x 1.000	2.020 x 1.000
	<b>Couch rechts</b> (mm)	1.350 x 650	1.350 x 650	1.350 x 650
	<b>Heckbett</b> (mm)	2.000 x 1.600	2.000 x 1.600	2.000 x 1.600
	<b>Alkoven</b> (mm)	2.100 x 1.700	2.100 x 1.700	2.100 x 1.700
	<b>Garagentüre(n)</b> (Durchfahrt Höhe x Breite in mm)	1.250 x 1.150	1.250 x 1.150	1.600 x 1.900
	<b>Preis in Euro</b> (inkl. 19 % MwSt.)	<b>252.900,-€</b>	<b>253.900,-€</b>	<b>272.900,-€</b>

1) siehe Rückseite

# TECHNISCHE DATEN

## MORELO PALACE ALKOVEN

### PALACE ALKOVEN 103 GB

### PALACE ALKOVEN 108 GSB



	IVECO Eurocargo 120 E 28	MAN TGL 12.250	IVECO Eurocargo 120 E 28	MAN TGL 12.250
MOTOR	<b>Reihendieselmotor</b> (Zylinder)	6	6	6
	<b>Hubraum</b> (Liter)	6,7	6,9	6,7
	<b>Leistung max.</b> (KW/PS)	205/279	184/250	205/279
	<b>Drehmoment max.</b> (Nm)	1.000	1.000	1.000
	<b>Emissionsklasse</b>	EURO 6	EURO 6	EURO 6
MASSEN	<b>Technisch zulässige Gesamtmasse</b> (kg) <sup>1</sup>	11.990	11.990	11.990
	<b>Masse in fahrbereitem Zustand</b> (kg) <sup>1</sup>	8.840	8.200	9.040
	<b>Zuladung</b> (kg) <sup>1</sup>	3.150	3.790	2.950
	<b>Anhängelast</b> (kg)	3.500	3.500	3.500
	<b>zuläss. Zuggesamtgewicht</b> (kg)	15.490	15.490	15.490
ABMESSUNGEN	<b>Gesamtlänge</b> (mm)	10.990	10.990	11.190
	<b>Gesamtbreite</b> (mm)	2.500	2.500	2.500
	<b>Gesamthöhe</b> (mm)	3.700	3.600	3.700
	<b>Radstand</b> (mm)	5.470	6.000	6.000
	<b>Lounge-Sitzbank links</b> (mm)	2.020 x 1.000	2.020 x 1.000	2.020 x 1.000
	<b>Couch rechts</b> (mm)	1.350 x 650	1.350 x 650	1.350 x 650
	<b>Heckbett</b> (mm)	2.000 x 1.600	2.000 x 1.600	2.000 x 1.600
	<b>Alkoven</b> (mm)	2.100 x 1.700	2.100 x 1.700	2.100 x 1.700
	<b>Garagentüre</b> (Durchfahrt Höhe x Breite in mm)	1.600 x 1.900	1.600 x 1.900	1.600 x 1.900
€ <b>Preis in Euro</b> (inkl. 19 % MwSt.)	<b>281.900,-€</b>	<b>292.900,-€</b>	<b>285.900,-€</b>	<b>296.900,-€</b>

1) siehe Rückseite

# SERIENAUSSTATTUNG MORELO PALACE ALKOVEN

## ANTRIEB . FAHRWERK . COCKPIT . KABINENAUFBAU

ANTRIEB	Turbodieselmotor mit Heckantrieb
	Kraftstofftank 115 Liter bei 75E21 / 180 Liter bei 100E22 und 120E28
	Emissionsklasse EURO 6, mit Partikelfilter
	Automatisiertes Schaltgetriebe, 6-Gang
	Drehstrom-Lichtmaschine 28 V / 70 A / 1.960 W
FAHRWERK	Drehstrom-Lichtmaschine zusätzlich zum Laden der Aufbauatterie während der Fahrt, 14 V / 80 A / 1.120 W
	Bereifung Hinterachse mit Traktionsprofil
	Bereifung 12-Tonnen-Chassis, Hinterachse mit Traktionsprofil
	Zweikreis-Druckluftbremse und Motorbremse
	Bremsanlage mit EVB-Motorbremssystem (Kipphebelbremse)
	Scheibenbremsen an Vorder- und Hinterachse
	Elektronisch geregeltes Anti-Blockier-System (ABS)
	Antriebs-Schlupf-Regelung (ASR)
	Elektronisches Stabilitäts-Programm (ESP)
	Luftfederung an Hinterachse, mit Funktion „Heben und Senken“ (Nur bei Eurocargo 75 E 21 und MAN)
	Luftfederung an Vorder- und Hinterachse, mit Funktion „Heben und Senken“
	Pannen-Set mit Warndreieck, Verbandskasten, Warnleuchte und Unterlegkeil

### VOLLAUTOMATISCHES HUBSTÜTZENSYSTEM

Machen Sie sich Ihren Aufenthalt in Ihrem MORELO so bequem und einfach wie nur möglich. Unsere Hubstützenanlagen sind speziell auf Ihr Fahrzeug abgestimmt und die 4 hydraulischen Hubstützen stellen es in weniger als 2 Minuten in die Waagerechte. Trotz geringem Eigengewicht kann jede Stütze modellabhängig von 2 bis 10 Tonnen anheben. Beim Einziehen wird ein besonders hoher Druck erreicht um zu gewährleisten, dass alle Stützen komplett eingezogen werden.

**UNSER TIPP:** Das E&P Hubstützensystem arbeitet auf Knopfdruck vollautomatisch, aber auch eine manuelle Bedienung ist möglich. Das automatische Kippen macht es Ihnen außerdem noch einfacher, die Tanks zu entleeren.



[www.ep-hydraulics.de](http://www.ep-hydraulics.de)

COCKPIT	Fahrer- und Beifahrersitz luftgefedert, Lendenwirbelstütze, Sitzheizung
	Klimaanlage Fahrerhaus
	Tempomat
LICHT	Lenkrad in Höhe und Neigung verstellbar
	Radio/CD mit Bluetooth und Lautsprecher
	Halogen-Hauptscheinwerfer
KABINENAUFBAU	Nebelscheinwerfer
	LED-Rückleuchten mit Chromring
	Seitenwände und Dach in 42 mm Wandstärke, davon 40 mm geschlossenzelliger RTM-Hartschaum
	Aluminium-Dachprofileleisten mit Regenwasserführung zur Reduzierung von Seitenwandverschmutzung
	Seitenwände in Alu-RTM-Alu-Sandwichbauweise, glatt und hochglänzend
	Dach in RTM-ALU-Sandwichbauweise, mit geringer Wärmeleitfähigkeit
	Unterboden in GFK-RTM-GFK-Sandwichbauweise, korrosions- und holzfrei
	Kältebrückenfreie Wandverbindungstechnik, mittels hochverdichteter PU-Hartleisten
	Garagentür mit elektrischer Entriegelung
	Blitzschutz durch Faraday'schen Käfig
	Doppelboden beheizbar, mit ca. 420 mm Höhe, seitlich über Außenklappen zugänglich
	Eingangstüre „Security Class“ mit Fenster, Fliegengitter und mechanischer Notentriegelung
Einstiegsstufe innen beheizt, mit 2 Schubkästen	
Einstiegsstufe außen 2-stufig, elektrisch ausfahrbar mit Sicherheits-Schaltung, 3-stufig bei Eurocargo 120 E 28	
Heckgarage mit Garagentüren rechts und links, Bodenschienen mit Zurrösen und 230 Volt Steckdose (nicht bei G-Modellen)	
Heckwand in Glasfaserverbund-Sandwichbauweise, mit PU-Schaumkern	
Kunststofffenster im Wohnraum doppelverglast und getönt, ausstell- oder aufschiebbar, mit Verdunklungsplissee und Fliegenrollo	



# SERIENAUSSTATTUNG MORELO PALACE ALKOVEN

## KABINENAUFBAU . WOHNEN + SCHLAFEN

KABINENAUFBAU	Stauraumklappen thermisch getrennt, innen mit Teppich verkleidet
	Vollkommen holzfreie Aufbaustruktur
	Seitenschürzen aus hochstabilem Glasfaserverbundmaterial
	Außenapplikation in Schwarz und Silber
	Stabiler Griff als Einstiegshilfe, beleuchtet
WOHNEN + SCHLAFEN	Bodenbelag aus pflegeleichtem und hochwertigem PVC
	Dachluke mit Fliegenrollo und Verdunklungsplissee im Schlafraum
	Doppelverglastes Panorama-Dachfenster im Wohnraum, Fliegenrollo und Verdunklungsplissee
	Lichtbaldachine mit LED-Spots, inklusive indirekter Beleuchtung, dimmbar
	Heckbett mit Mehrzonen-Matratze, inklusive Komfort-Unterfederung und verstellbarem Kopfteil
	Kleiderschränke mit LED-Beleuchtung
	Möbelfronten mit Metall-Federscharnieren
	Mikrofaserpolsterung im Wohnraum, Standard-Stoffbezug im Fahrerhaus
	Couch mit 2 gurtgesicherten Sitzplätzen in Fahrtrichtung
	Sitzgruppe mit ergonomisch geformter Polsterung, komfortabler Mehrschichtaufbau mit Dielenwattierung und Reißverschlüssen
	Ausziehbarer, stabiler Tisch, mit großem Verschieberegion und Schichtstoffoberfläche
	Gläservitrine mit LED-Beleuchtung im Eingangsbereich, mit passendem Gläserortiment, inkl. kleinem Apothekerauszugsschrank
	Steckdosen in Wohn- und Schlafraum
	Wandverkleidung mit farblich abgestimmtem Teppich
	Elegante Faltstores



# SERIENAUSSTATTUNG MORELO PALACE ALKOVEN

## KÜCHE . BADEZIMMER

KÜCHE

190 Liter AES-Kühlschrank mit separatem 33 Liter Gefrierfach, Kühlschrankdekor dunkel verspiegelt, Gas-Backofen mit Grill

Morelosan-Küchenarbeitsplatte mit nahtlos eingeformtem Spül- und Restebecken sowie Haushaltsabflüssen

Dreiflamm-Luxus-Gasherd, versenkt eingebaut mit Automatikzündung und Glasabdeckung

Einhebel-Mischarmatur, Chrom

Chrom-Reling vor Kochfeld

Schubladen mit Soft-Einzug

Besteckauszug und ausziehbare Arbeitsplatte

Ausziehbarer Abfallsammler, mit zwei herausnehmbaren Behältern

Dachluke mit Fliegenrollo und Verdunklungsplissee

LED-Spots im Lichtbaldachin

Steckdosen 2 x 230 Volt

EXPERTENTIPP

### GRÖSSE IM DETAIL

Alle Fernsehgeräte in Ihrem MORELO werden von alphonics am Standort Nürnberg hergestellt. Dies ermöglicht eine gleichbleibend hohe Qualität, damit Ihre Erwartungen an ein zuverlässiges mobiles Fernsehgerät erfüllt werden. Die Geräte sind ausgestattet mit stromsparenden alphonics Weitwinkel-Displays, integriertem Triple-Tuner (DVB-S2, DVB-T2 (H.265), DVB-C mit CI+ für den Empfang von Pay TV), DVD-Player, ausgerüstet für das Mobile Home Automation-System.

**UNSER TIPP:** Nehmen Sie doch einfach Ihre Lieblingsfilme auf einem geeigneten USB-Stick mit in den Urlaub und genießen Sie auch unterwegs beste Unterhaltung dank alphonics.



alphonics

[www.alphonics.de](http://www.alphonics.de)

BADEZIMMER

Dachluke mit Fliegenrollo und Verdunklungsplissee

Waschtisch mit nahtlos eingeformtem Waschbecken sowie Haushaltsabfluss

Einhebel-Mischarmatur in Chrom mit Auszug am Waschtisch

Seifenspender, Becherhalter und Handtuchhaken

Spiegelschrank mit Beleuchtung

Separate Dusche mit Wandstange, höhenverstellbarer Brause, Trockenstange

Separater Toilettenraum bei Luxusbad

Toilettenraumfenster mit Fliegenrollo und Verdunklungsplissee bei Premiumbad

Toilette in Keramik mit 280 Liter Festtank

Toilettenpapierhalter und Toilettenbürste

Geräumiger Kleiderschrank mit LED-Beleuchtung

LED-Spots

Steckdosen, 2 x 230 Volt

EXPERTENTIPP

### ÜBERALL ZU HAUSE

Mit einer Satellitenanlage von ten Haaft kaufen Sie nicht nur ein zuverlässiges Markenprodukt, Sie haben sich auch für langjährige Erfahrung, ausgezeichneten Service, intelligente Technologie und Spitzenqualität entschieden!

Viele Servicestellen in ganz Europa sorgen außerdem für Sicherheit und schnelle Hilfe.

**UNSER TIPP:** Oyster® ist die bedienungsfreundliche Satellitenanlage für Programmvielfalt und Komfort der Extra-Klasse.



tenHaaft  
Innovative Mobile Technology

[www.ten-haaft.de](http://www.ten-haaft.de)

# SERIENAUSSTATTUNG MORELO PALACE ALKOVEN

## VERSORGUNG . ELEKTRONIK . BORDELEKTRONIK

GAS + HEIZUNG + WASSER

Gasflaschenraum für 2 x 11 kg nebeneinander, mit Gasregler, inklusive Flaschenumschaltautomatik

Warmwasser-Gas-Zentralheizung 5.500 Watt mit thermostatischer Regelung, automatischem Entlüftungsventil und Rücklauf-Strangsperr

Elektrische Heizpatrone 230 Volt, bis 3.000 Watt

Motorwärmetauscher, der die Abwärme des Motors zur Wohnraumbeheizung nutzt

Fußbodenheizung in Wohnraum und Bad,

Heizkreislauf der Heckgarage regelbar

Handtuchtrockner-Heizkörper im Bad, thermostatisch regelbar

Integrierter Warmwasserboiler zur Versorgung aller Entnahmestellen

Frischwassertank 380 Liter, Abwassertank 280 Liter, Fäkaltank 280 Liter, im beheizten Doppelboden

Bequeme Abwassertankentleerung durch Ablasshahn mit großem Querschnitt im beheizten Doppelboden und Abwasser-Ablassschlauch mit Bajonettanschluss

Abwasserleitungen in haustechnisch ähnlicher Ausführung

Zentrale Druckwasserversorgung

EXPERTENTIPP

### UNTERBODENSCHUTZ

Schützen sie Ihr Fahrzeug vor Korrosion

Mit der speziellen Behandlung des Fahrzeugbodens und des Fahrzeugrahmens mit einem Unterbodenschutz-Wachs auf Bitumenbasis wird die Lebensdauer Ihres MORELO Reisemobils deutlich verlängert.

Die flexibel dauerelastische Konsistenz schützt in Verbindung mit den chemischen Eigenschaften des Wachses zuverlässig und dauerhaft.

Werte bleiben erhalten. Der Korrosionsschutz wird durch einen, mit Metallpigmenten verstärkten, wachsartigen Schutzfilm gebildet.



**Meier**  
FAHRZEUGBAU  
[www.fahrzeugbau-meier.de](http://www.fahrzeugbau-meier.de)

ELEKTRONIK

Steckdose 230 Volt in Garage

230 Volt-CEE-Einspeisung mit isolierter Bodendurchführung

Gel-Batterie 140 Ah im Zwischenboden, inklusive Batterie-Überwachungssystem mit Schutz vor Überlastung und Tiefentladung

Ladeautomatik mit elektronischer Regelung und Batterietemperaturfühler, max. Ladestrom 25 A

BORDELEKTRONIK

Zentrales Steuer- und Control-Panel mit Touchscreen-Farbdisplay

Abschaltung der Bordelektrik bei Unterspannung oder Übertemperatur

Bordelektronik mikroprozessorgesteuert mit BUS-Technik

Tasten zum Ein- und Ausschalten der Beleuchtung, Wasserpumpe und Sonderausstattung, inklusive Hauptschalter für alle Verbraucher

Alarminrichtungen für „Abwassertank voll“, „Ausgefahrene Trittstufe“, „Frischwassertank leer“, „Reserve-Gasflasche in Betrieb“, und diverse andere

LCD-Bedienpaneel zum Überwachen der Außen- und Innentemperatur, Außenstromzufuhr, Batterien-Parallelschaltung, Batteriespannung der Fahrzeug- und Aufbauatterie

LCD-Bedienpaneel zum Überwachen von Abwassertank, Frischwassertank, Gasfüllstand (nur in Verbindung mit Gastank) und Lade- und Entladestrom, Datum und Uhrzeit mit Weckfunktion

EXPERTENTIPP

### IMMER SICHER UNTERWEGS

Mit der IVECO Mobilitätsgarantie haben Sie stets die Gewissheit, dass Sie Ihr Reiseziel sicher und komfortabel erreichen. Sollte innerhalb der ersten zwei Jahre nach Erstzulassung Ihr Reisemobil mit IVECO Fahrgestell weiter als 25 km vom Standort mit einem von der Garantie abgedeckten Schaden liegen bleiben und innerhalb von 24 h nicht wieder flottgemacht werden können, übernehmen wir für Sie die Kosten für Mietwagen, Hotelübernachtung, Transport der Fahrzeuginsassen nach Hause oder zum Zielort usw. Darüber hinaus profitieren Sie in ganz Westeuropa sowie in zahlreichen Ländern Osteuropas von unserem IVECO-eigenen 24h Notdienst.

Ihre IVECO Reisemobilexperten



**IVECO**

[www.iveco.de](http://www.iveco.de)



# SONDERAUSSTATTUNG MORELO PALACE ALKOVEN

## FAHRWERK . COCKPIT

Artikel / Gewicht <sup>1</sup>		IVECO Eurocargo 7,49 t	IVECO Eurocargo 12 t	MAN TGL 8,8–12 t	
FAHRWERK	017000 / 15	Differenzialsperre für Hinterachse	790,- €	790,- €	790,- €
	018154 / 70	Kraftstofftank 190 Liter	300,- €	×	×
	013300 / 0	Leichtmetallfelgen MAN, Vorder- und Hinterachse, 17,5"	×	×	2.990,- €
	013305 / 0	Leichtmetallfelgen Eurocargo 12 t an Vorder- und Hinterachse, 19,5" (Reserverad mit Stahlfelge)	×	4.290,- €	×
	013310 / 0	Leichtmetallfelgen spiegelpoliert Eurocargo 7,49 - 10 t an Vorder- und Hinterachse, 17,5" (Reserverad mit Stahlfelge)	4.690,- €	×	×
	018100 / 29	Anhängerkupplung bis 2.500 kg, starr (Nachrüstung extrem teuer, Fahrzeuggesamtlänge + 130 mm)	1.990,- €	×	×
	018099 / 64	Anhängerkupplung bis 3.500 kg, starr (Nachrüstung extrem teuer, Fahrzeuggesamtlänge + 130 mm), modellabhängig, siehe technische Daten	2.190,- €	2.190,- €	2.190,- €
	018120 / 07	Aufpreis für Anhängerkupplungskopf abnehmbar (nur in Verbindung mit Anhängerkupplung)	500,- €	500,- €	500,- €
	017011 / 0	Xenon Ablendlicht	990,- €	990,- €	2.190,- €
	017425 / 0	Spurwarnassistent	990,- €	990,- €	×
	017427 / 0	Notbremsassistent und Abstands-Regel-Tempomat	2.390,- €	2.390,- €	×
	018235D / 85	Hubstützenanlage mit automatischer Nivellierung (nur in Verbindung mit Elektro-Paket)	7.990,- €	7.990,- €	7.990,- €
	017200 / 04	Radzierblenden in Edelstahl, 17,5"	650,- €	-	650,- €
	017201 / 05	Radzierblenden in Edelstahl, 19,5"	×	850,- €	×
	017432 / 04	Bug-Stoßstange + Radlauf in Wagenfarbe lackiert (IVECO inkl. Nebelscheinwerfer)	1.990,- €	1.990,- €	1.990,- €
017100/ 40	XL-Aufbaubreite 2.500 mm	5.000,- €	■	■	
COCKPIT	017220 / 01	Digitaler Tachograf (vorgeschrieben bei gewerblicher Nutzung)	1.490,- €	1.490,- €	1.490,- €
	017430 / 0	Zentralverriegelung für Fahrer- und Beifahrertür mit Fernbedienung	650,- €	650,- €	990,- €
	021041 / 06	Doppelhorn-Druckluftfanfare	890,- €	890,- €	890,- €
	017300/ 01	Multifunktionslenkrad	350,- €	350,- €	850,- €
	018326/ ?	Airbag Fahrerseite	1.690,- €	1.690,- €	×

alle Preise in Euro (inkl. 19 % MwSt.) 1) Gewicht in kg ■ Serienausstattung × nicht erhältlich

# SONDERAUSSTATTUNG MORELO PALACE ALKOVEN

## KABINE . KÜCHE . WOHNEN + SCHLAFEN . BAD . MULTIMEDIA

	Artikel / Gewicht <sup>1</sup>		alle Modelle
KABINE	022022 / 60	Markise elektrisch 6,0 m, mit LED-Beleuchtung <sup>2</sup>	2.390,- €
	022020 / 58	Markise mit Kurbel 6,0 m, mit LED-Beleuchtung	1.890,- €
	022040 / 0	Markisen-Beleuchtung dimmbar mit Fernbedienung	190,- €
	025091 / 04	Midi-Heki-Dachfenster im Schlafraum (statt Serien-Dachluke)	690,- €
	025092 / 07	Panorama-Dachfenster, Heki 3, im Schlafraum (statt Serien-Dachluke)	1.290,- €
	025095 / 04	Panorama-Dachfenster, Heki 4, im Wohnraum, elektrisch, mit Regensensor (statt Panorama-Dachfenster manuell)	1.350,- €
	037500 / 07	Safe mit elektronischer Verriegelung, automatisches Schließsystem mit Motorantrieb, 8,3 Liter Volumen	320,- €
	020271 / 02	Außendekor in Carbon-Optik	1.490,- €
	031945 / 05	Stauraumbeleuchtung	690,- €
	018900 / 10	PKW-Garagenklappe elektrisch (G-Modelle)	990,- €
KÜCHE	020510 / 2	Elektrische Zuziehhilfe für Auftür	1.190,- €
	050055 / 26	Gurtgestell für 2 zusätzliche Gurtplätze entgegen der Fahrtrichtung (6-Personen-Zulassung)	3.000,- €
	043081 / 15	Küchenarbeitsplatte in Mineralwerkstoff, matt-finish, verschiedene Dessins	1.390,- €
	043052 / 22	Mikrowelle Edelstahl mit Grillfunktion (26 Liter Garraum) unter der Kochmulde (230 Volt-Betrieb über Außenanschluss, nicht bei Geschirrspüler)	1.290,- €
	043202 / 05	Doppelauszug unter Küchenmulde statt Klappe	390,- €
	043213 / 05	Nespressomaschine mit Ablageboard, Kapselhalter und 230 Volt Steckdose <sup>2</sup>	490,- €
	025083 / 05	Ventilator-Dachluke Küche anstelle Serien-Dachluke	790,- €

	Artikel / Gewicht <sup>1</sup>		alle Modelle
WOHNEN + SCHLAFEN	042202 / 07	Tischsäule höhenverstellbar mit Auflagepolster	790,- €
	050600 / 05	Wand- und Deckenbespannung in Kunstleder	1.500,- €
	050634 / 05	L-Betten getrennt mit Nachttischkästchen	2.390,- €
	036600 / -	Dekoränderung Möbelfronten, Preis pro Stück, Position und Anzahl frei wählbar	90,- €
	044102 / 05	Zentral-Staubsauger mit Komfortentleerung	990,- €
	036220 / 05	Heckbett mit EvoPore Mehrzonen-Matratze und „Watergel“-Topper	490,- €
BAD	036060 / 0	Cassette-Toilette in Keramik, inklusive SOG-Toilettenentlüftung (statt Toilette mit Festtank)	ohne Aufpreis
	035990 / 05	Umpumpfunktion von Abwasser- in Fäkalientank	890,- €
	036035 / 20	Luxusbad mit separatem Toilettenraum und Midi-Dachluke	1.990,- €
	036068 / 0	Handtuch-Heizkörper in Chrom	790,- €
	036033 / 03	Orientalische Dusche	300,- €
MULTIMEDIA	037328 / 05	Radio/CD im Wohnbereich mit 2 Lautsprechern im Dach	850,- €
	037090 / 04	Rückfahr-Doppelkamera mit Shutter und 7"-Flachbildschirm	1.290,- €
	037246 / 52	Satelliten-TV-Anlage mit 24"-LED-Flachbildschirm unterhalb Vitrine im Eingangsbereich, 85 cm-Spiegel, vollautomatische Ausrichtung, Mehrteilnehmer-Ausstattung durch TWIN-LNB und 24"-LED-Flachbildschirm im Schlafraum (Fahrzeuggesamthöhe + ca. 130 mm)	5.490,- €

alle Preise in Euro (inkl. 19 % MwSt.) 1) Gewicht in kg 2) nur in Verbindung mit einem Elektropaket

# SONDERAUSSTATTUNG MORELO PALACE ALKOVEN

## ELEKTROTECHNIK . VERSORGUNG . AMBIENTE + DEKO

Artikel / Gewicht <sup>1</sup>		alle Modelle
031051 / 02	Alarmanlage	1.290,- €
025043 / 30	Dach-Klimagerät für Wohnraum mit Infrarot-Fernbedienung (Fahrzeuggesamthöhe + 130 mm)	2.890,- €
025044 / 30	Dach-Klimagerät für Schlafraum mit Infrarot-Fernbedienung (nicht in Verbindung mit Panorama-Dachfenster) (Fahrzeuggesamthöhe + 130 mm)	2.890,- €
037196 / 15	Solaranlage mit 120 Watt Maximalleistung	1.490,- €
037197 / 30	Solaranlage mit 2x 120 Watt Maximalleistung	2.190,- €
037199 / 60	Solaranlage mit 4x 120 Watt Maximalleistung, inkl. Hochleistungsregler (sofern platztechnisch möglich)	3.990,- €
021030 / 03	Ultraschall-Einpark-Sensoren in der Heck-Stoßstange	790,- €
031325 / 110	Elektro-Paket „Energie 420 Premium“ (statt Serie) Gel-Batterie 2x 210 Ah, Ladegerät 80 A, Sinus-Wechselrichter bis 1.800 Watt, vollautomatischer Batterieschutz der Spitzenklasse, Premium-Controlpanel, Steckdose 230 V in Garage	4.490,- €
031326 / 110	Elektro-Paket „Masterpower Premium“ (statt Serie) Gel-Batterie 2x 210 Ah, Kombi-Ladegerät/Wechselrichter 2.200 Watt, bis 100 A Ladeleistung, mit Netzstärkevorwahl/Netz mangelausgleich (Power-Sharing), vollautomatischer Batterieschutz der Spitzenklasse, Premium-Controlpanel, Steckdose 230 V in Garage	5.990,- €
031327 / 35	Elektro-Paket „Lithium Power Premium“ (statt Serie) Lithium-Ionen-Batterie 1x 360 Ah, Mastervolt Kombi-Ladegerät/Wechselrichter 3.000 Watt, bis 150 A Ladeleistung, mit Netzstärkevorwahl/Netz mangelausgleich (Power-Sharing), vollautomatischer Batterieschutz der Spitzenklasse, Premium-Controlpanel, Steckdose 230 V in Garage	10.990,- €
031450 / 05	Sinus-Wechselrichter 300 Watt mit separater Steckdose (für Dauerbetrieb von Kleingeräten, z.B. Beatmungsgerät unbedingt zu empfehlen)	450,- €

ELEKTROTECHNIK

Artikel / Gewicht <sup>1</sup>		alle Modelle
034202 / 03	Außendusche fahrerseitig im Heckbereich	300,- €
033020 / 02	Gas-Alarm zur Wohnraumüberwachung	420,- €
018600 / 15	Diesel-Standheizung mit komfortabler Dauerheizfunktion über Wärmetauscher (5.200 Watt), inklusive Zeitschaltuhr	2.950,- €
033026 / 03	Gasaußenanschluss auf Beifahrerseite in Außenwand	290,- €
033005 / 88	Gastank 120 Liter, mit Fern-Befüllung in der Seitenwand und Füllstandanzeige im Display des Kontrollpanels	2.590,- €
033006 / 146	Gastank 195 Liter, mit Fern-Befüllung in der Seitenwand und Füllstandanzeige im Display des Kontrollpanels (bei technischer Machbarkeit*)	2.950,- €
023110 / 40	Gas-Generator 2.600 Watt Dauerleistung, fest eingebaut (nur in Kombination mit Gastank)	5.290,- €
050100 / 0	Polsterung Mikrofaser in verschiedenen Dessins	■
050505 / 0	Polsterung Mikrofaser BiColor in verschiedenen Dessins	300,- €
050524 / 20	Polsterung Leder-Stoff-Kombination in verschiedenen Dessins	2.990,- €
050500 / 27	Polsterung Leder in verschiedenen Dessins	3.590,- €
050506 / 27	Polsterung Leder BiColor in verschiedenen Dessins	3.890,- €
051305 / 15	Wohnraumteppich in verschiedenen Dessins	650,- €
051311 / 0	Aufpreis Sonderteppichfarbe (nicht für Coco 830 beige, 865 graubraun u. schoko)	150,- €
051275 / 05	Dekoline-Paket bestehend aus Tagesdecke und 4 Kissen	520,- €
051271 / 0	Raffstores vorne, Faltstores hinten	590,- €
051272 / 0	Raffstores vorne und hinten	1.090,- €
090000 / 0	Fahrzeug-Übergabe im Werk, umfangreiche Einweisung in deutscher Sprache, Übergabeinspektion, Tankfüllung (max. 100l) und Werksführung	1.590,- €

WASSER + GAS + HEIZUNG

AMBIENTE + DEKO

alle Preise in Euro (inkl. 19 % MwSt.) <sup>1</sup>) Gewicht in kg ■ Serienausstattung





**MORELO**  
FIRST CLASS REISEMOBILE

**MORELO Reisemobile GmbH** · Helmut-Reimann-Straße 2 · D-96132 Schlüsselfeld · Fon: +49 (0) 95 52 - 9296 00 · [www.morelo-reisemobile.de](http://www.morelo-reisemobile.de)

Technische Änderungen und Irrtümer vorbehalten. Bitte beachten Sie, dass die Abbildungen dieses Kataloges zum Teil Alternativdesigns oder Sonderausstattungen zeigen, für die Mehrkosten entstehen. Farbabweichungen sind drucktechnisch möglich.  
Nachdruck, auch auszugsweise, nur mit schriftlicher Genehmigung der MORELO Reisemobile GmbH.

Die genannten Preise der Fahrzeuge und Sonderausstattungen gelten bei Kauf und Zulassung in Deutschland und verstehen sich in Euro inklusive 19 % Mehrwertsteuer. Bei Mehrwertsteuererhöhung innerhalb der Lieferzeit ist eine entsprechende Preisanpassung vorbehalten. Sämtliche Preise sind unverbindliche Preisempfehlungen ab Werk. Preisveränderungen bei den Basisfahrzeugen verursachen eine Preisanpassung entsprechend dem Mehrpreis für das Basisfahrzeug. Die Preise für Sonderausstattungen gelten nur bei werkseitigem Einbau und rechtzeitiger Disposition. Nachträgliche Einbauten verursachen zusätzliche Material- und Montagekosten. Die Preise beinhalten die Nebenkosten für Fahrgestell-Vorfracht und Zulassungsdokumente. Technische Änderungen bleiben vorbehalten, soweit die Produktqualität insgesamt gleichwertig bleibt oder verbessert wird und der Verwendungszweck nicht beeinträchtigt wird. **Diese Preisliste gilt für Bestellungen ab 01.08.2016.** Alle vorherigen Preislisten verlieren ihre Gültigkeit. Druckfehler und Irrtümer vorbehalten.

<sup>1</sup>Die Masse im fahrbereiten Zustand beinhaltet: Fahrer (75 kg), gefüllter Kraftstofftank, 100 Liter Frischwasser, gefüllte Gasflaschen, Werkzeug und Reserverad. Durch den Einbau von Sonderausstattung und Zubehör können sich Leergewicht und Abmessungen verändern. Alle Maß- und Gewichtsangaben entsprechen dem Kenntnisstand zum Zeitpunkt der Drucklegung. Abweichungen +/- 5 % sind möglich und als zulässig vereinbart.