



# MORELO HOME

## 2016 – 2

FRANÇAIS



**MORELO**  
FIRST CLASS REISEMOBILE

## QU'EST-CE QUE MORELO ?

C'est d'une part un mot créé de toutes pièces, composé des mots mobiles et Reimann; d'autre part, MORELO incarne bien entendu les camping-cars First Class parmi les meilleurs au monde. Un MORELO véhicule l'idée d'un plaisir de voyager, d'un confort d'excellence et d'une qualité d'exception. Un MORELO est un véhicule hors du commun – Made in Germany.

C'est ainsi que nous sommes devenus l'un des plus grands fabricants de camping-cars de luxe en Europe. Un environnement familial, un véritable sens de la personnalisation, notre détermination et bien entendu notre expérience de longue date en font une marque forte. Mais il y a encore autre chose qui nous rend uniques. Nous n'avons pas commencé à construire nos propres camping-cars pour le grand profit. Nous avons débuté cette activité parce que nous ne voulons rien faire d'autre. Parce qu'il n'y a rien de plus beau que de faire ses valises et, pour quelques jours, ou encore mieux, quelques semaines, de parcourir la Scandinavie, de découvrir le Sud de l'Italie ou de prendre la route pour le Portugal. Nous avons le camping-car dans la peau. Un amour que l'on retrouve dans chaque MORELO.



Jochen Reimann, directeur



Reinhard Löhner, directeur

ÉPROUVÉ

LUXUEUX



FAMILIER

**MORELO**  
FIRST CLASS REISEMOBILE

DÉTERMINÉ

INDIVIDUEL



## SOMMAIRE

# PROFITEZ D'UNE VRAI POLYVALENCE

<b>LA DIRECTION GÉNÉRALE</b> .....	6	<b>SALON</b> .....	46
<b>L'ÉQUIPE</b> .....	8	<b>CUISINE</b> .....	50
<b>L'ENTREPRISE</b> .....	10	<b>SALLE DE BAIN</b> .....	52
<b>L'HISTOIRE DE MORELO</b> .....	12	<b>CHAMBRE À COUCHER</b> . « LIT CENTRALE » .....	54
<b>RÉSEAU DE DISTRIBUTEURS</b> .....	14	<b>CHAMBRE À COUCHER</b> . « LITS JUMEAUX » .....	56
<b>HIGHLIGHTS</b> .....	16	<b>ESPACE DE RANGEMENT</b> .....	58
<b>INTRODUCTION</b> .....	36	<b>MODÈLES</b> .....	60
<b>EXTÉRIEUR</b> . FIAT DUCATO .....	38	<b>SOMMAIRE D'ÉQUIPEMENT</b> .....	61
<b>EXTÉRIEUR</b> . IVECO DAILY .....	40	<b>ÉQUIPEMENTS RECOMMANDATIONS</b> .....	62
<b>COCKPIT</b> . FIAT DUCATO .....	42	<b>VARIANTES D'AMÉNAGEMENT</b> .....	64
<b>COCKPIT</b> . IVECO DAILY .....	44		



## » LES CAMPING-CARS SONT MA PASSION «

JOCHEN REIMANN . DIRECTEUR

Jochen Reimann se passionne pour les camping-cars de luxe depuis plus de 30 ans. Au cours de ses nombreux voyages, cet utilisateur avisé alimentera le rêve de réaliser ses propres véhicules. Ce n'était alors qu'une question de temps. Une réussite évidente autour d'un paramètre essentiel : Les Hommes.



## » MORELO, C'EST TOUT SIMPLEMENT DU PLAISIR «

REINHARD LÖHNER . DIRECTEUR

Reinhard Löhner n'est pas étranger à cette perfection. Ce technicien hors pair veille à l'harmonisation optimale des composants de votre MORELO. Fêru de voyages en camping-cars, il sait naturellement ce qui ne doit pas faire défaut à un camping-car de luxe, sans oublier une bonne dose de bonne humeur



## » NOTRE SECRET DE RÉUSSITE ? L'ESPRIT D'ÉQUIPE «

JOCHEN REIMANN . REINHARD LÖHNER

Derrière chaque MORELO réceptionné par les heureux nouveaux propriétaires se cache une équipe engagée. Que ce soit au département de production, de développement et administratif ou au sein du service après-vente ou du conseil clientèle. Il nous importe de travailler en symbiose, chaque jour. Et ceci sans oublier une chose : avoir plaisir à la tâche.



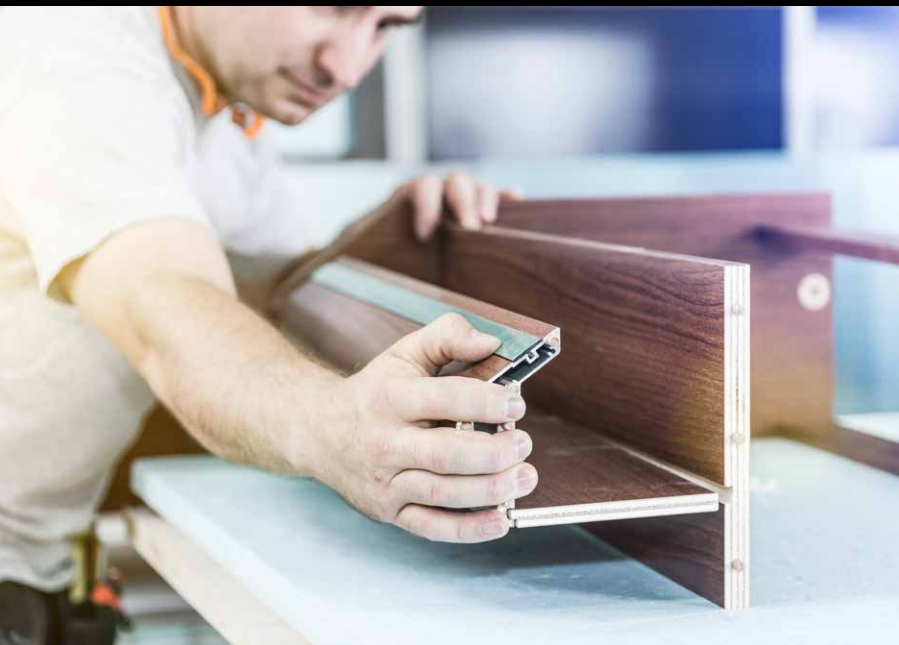


## » NOUS SOMMES JOIGNABLES 7 JOURS SUR 7«

L'ÉQUIPE DE SERVICE APRÈS-VENTE MORELO

Pour nous, First Class est synonyme d'un conseil clientèle d'excellence. Et ce, tous les jours de la semaine. Du lundi au vendredi, de 7h00 à 22h00, le samedi et le dimanche de 10h00 à 20h00.

Nous sommes à votre disposition pour toute aide technique. Même si cela implique parfois que nous ayons à faire 1000 km à travers l'Europe pour venir remplacer votre pare-brise.





L'ENTREPRISE

# MORELO FIRST CLASS REISEMOBILE

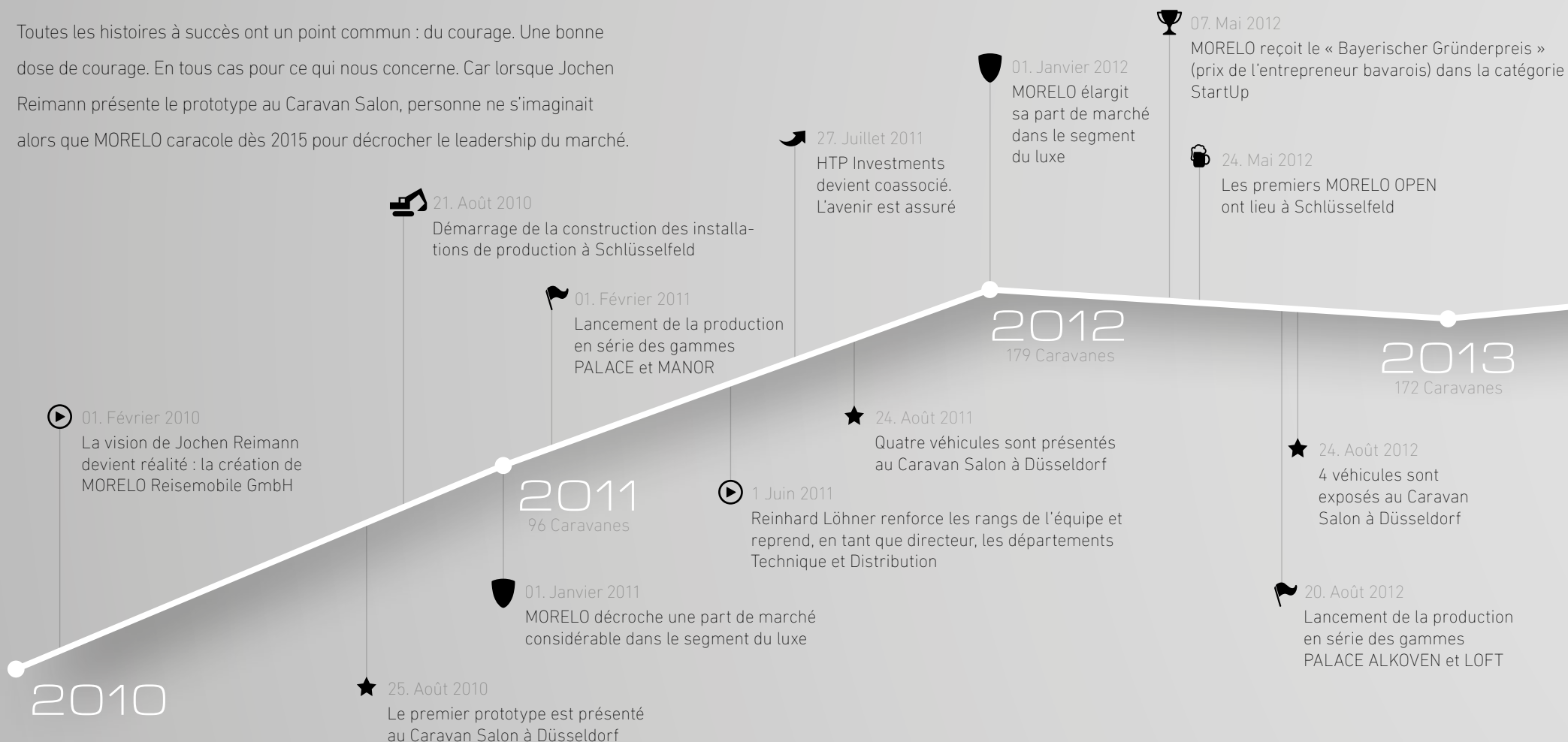
**Luxe made in Germany, ça c'est MORELO.** À Schlüsselfeld près de Bamberg se sont réunis les passionnés des camping-cars pour réaliser leur rêve du grand luxe sur roues. Notre manufacture réunit la technique la plus moderne avec l'art artisanal en des véhicule de grande classe. Car nous avons toujours l'ambition de dépasser vos attentes à tous les égards.

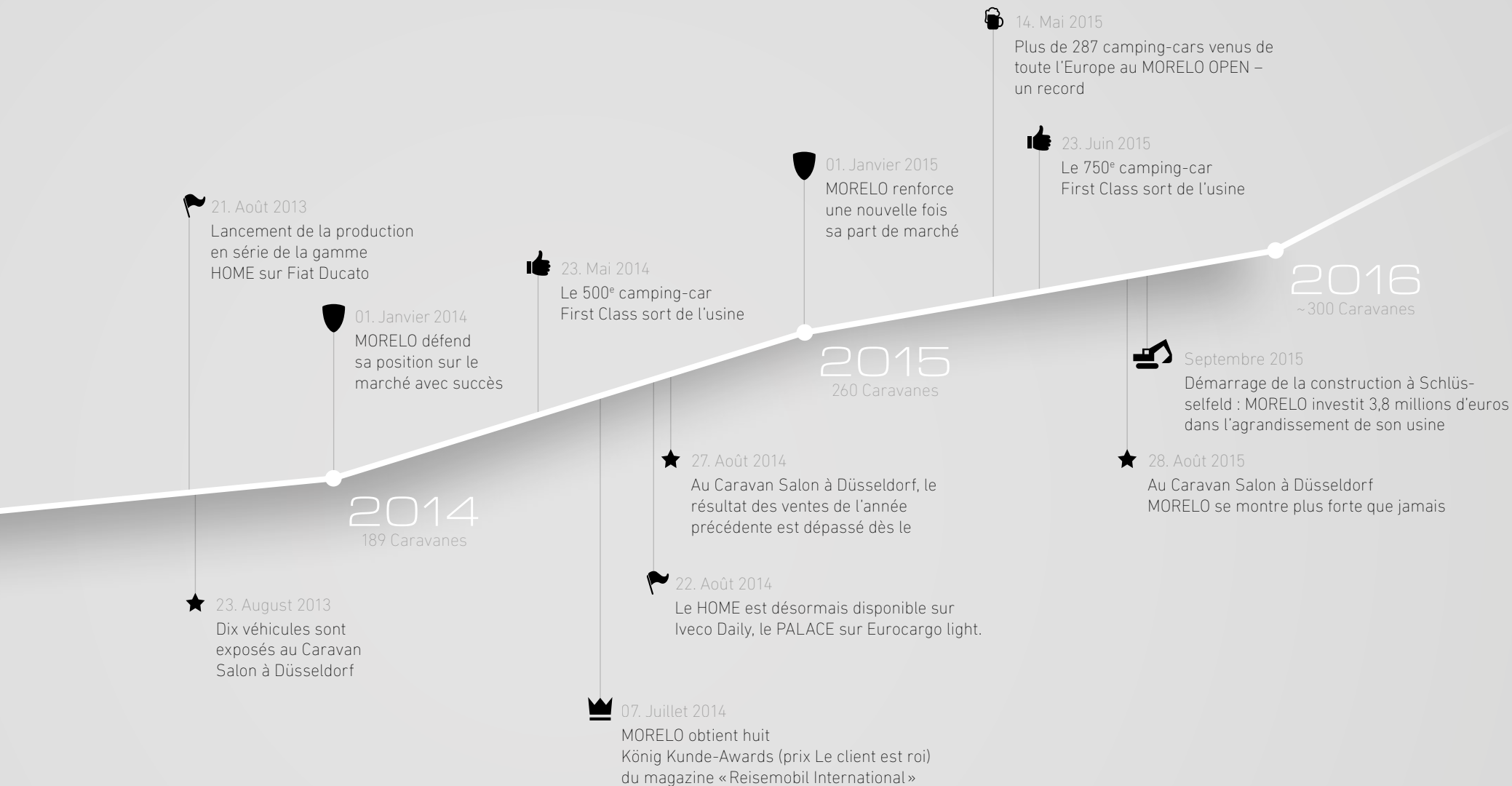
Qui sait, peut-être qu'il y aura bientôt votre MORELO HOME, qui attend d'être récupéré par son propriétaire. Nous aurons atteint notre objectif lorsque vous êtes ravi du résultat de notre travail.



# UNE HISTOIRE À SUCCÈS MADE IN GERMANY

Toutes les histoires à succès ont un point commun : du courage. Une bonne dose de courage. En tous cas pour ce qui nous concerne. Car lorsque Jochen Reimann présente le prototype au Caravan Salon, personne ne s'imaginait alors que MORELO caracole dès 2015 pour décrocher le leadership du marché.







# NOS PARTENAIRES DE DISTRIBUTION FIRST CLASS

Les camping-cars First Class méritent un partenaire de distribution First Class. Et nous les avons. Avec 34 partenaires fiables dans 15 pays, nous veillons à vous offrir à tout moment un conseil optimal. De la Finlande à l'Espagne et de la Grande-Bretagne à la Lituanie.





-  1 . ALLEMAGNE  
12 partenaires de distribution
-  2 . AUTRICHE  
1 partenaire de distribution
-  3 . SUISSE  
1 partenaire de distribution
-  4 . BELGIQUE  
1 partenaire de distribution
-  5 . ITALIE  
2 partenaires de distribution
-  6 . FRANCE  
3 partenaires de distribution
-  7 . ESPAGNE  
1 partenaire de distribution
-  8 . GRANDE-BRETAGNE  
1 partenaire de distribution
-  9 . PAYS-BAS  
1 partenaire de distribution
-  10 . FINLANDE  
1 partenaire de distribution
-  11 . SUÈDE  
3 partenaires de distribution
-  12 . NORVÈGE  
4 partenaires de distribution
-  13 . DANEMARK  
1 partenaire de distribution
-  14 . LITUANIE  
1 partenaire de distribution
-  15 . RÉPUBLIQUE TCHÈQUE  
1 partenaire de distribution



### CHÂSSIS FIAT

La plupart des camping-cars en Allemagne sont construits sur un châssis Fiat. Et ce pour de nombreuses bonnes raisons. Notamment l'excellent rapport qualité-prix ou les moteurs puissants et offrant une longue durée de vie.

- **Comportement de conduite très sûr**
- **Ambiance très proche de celle d'une voiture particulière**
- **Technologie fiable**

■ Équipements de série □ Équipements en option



### CHÂSSIS SURBAISSÉ AL-KO

Le tout avec une hauteur extérieure inférieure à trois mètres et une hauteur sous plafond de 1,98 m quand même. Le châssis surbaissé à essieu arrière large est un véritable miracle d'espace. La construction basse profite également au comportement de conduite. Et vous bénéficiez d'un accès bas et confortable.

- **Poids faible**
- **Excellent comportement de conduite**
- **Suspension indépendante**



### SUSPENSION PNEUMATIQUE

Transformez votre MORELO HOME en un havre de douceur et laissez-vous guider sur la route des vacances. Avec la suspension pneumatique 4 canaux, c'est possible. Mais les avantages se font aussi sentir à l'arrêt. En effet, le système est capable de compenser des sols irréguliers, afin que le HOME reste toujours bien horizontal.

- **Excellent confort de conduite**
- **Compensation de niveau en cas de chargement**
- **Possible aussi uniquement pour l'essieu arrière**





## CHÂSSIS IVECO

Jusqu'à 205 cv, traction arrière, essieu jumelé et à châssis en échelle stable. Avec un châssis Iveco Daily, le HOME compact se fait grand. La cabine surélevée comme pour les modèles PALACE et LOFT est dotée d'une isolation phonique et thermique.

- + Traction optimale grâce à l'essieu jumelé**
- + Hauteur d'assise élevée**
- + Châssis en échelle stable**



## BOÎTE AUTOMATIQUE ZF À 8 RAPPORTS

Démarrage en douceur, passage des rapports en souplesse et le tout quasiment sans usure. Confort d'entraînement à l'état pur. Voilà ce que propose la nouvelle boîte ZF 8 rapports. Pas étonnant, après tout, cette boîte est montée dans des limousines de catégorie supérieure allemandes.

- + Technique de convertisseur de couple quasiment inusable**
- + Huit rapports pour une transmission parfaite**
- + Davantage de couple au démarrage**



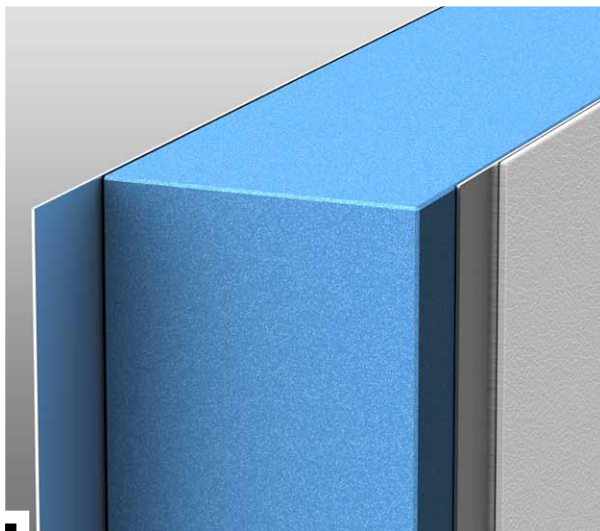
### UNE BASE FIABLE

Toute puissance de pointe provient d'une base solide. C'est précisément ce que nous apportons, afin que le train roulant et le châssis de votre MORELO soient parfaitement adaptés à votre camping-car. En collaboration étroite avec MORELO, nous n'avons cessé de développer notre expertise, qui nous permet d'innover en permanence avec nos solutions spécialement adaptées.

### NOTRE CONSEIL :

Lorsque vous commandez votre MORELO, pensez tout de suite à l'attelage de la remorque ! Un montage ultérieur engendre des frais superflus et considérables.

## HIGHLIGHTS . STRUCTURE

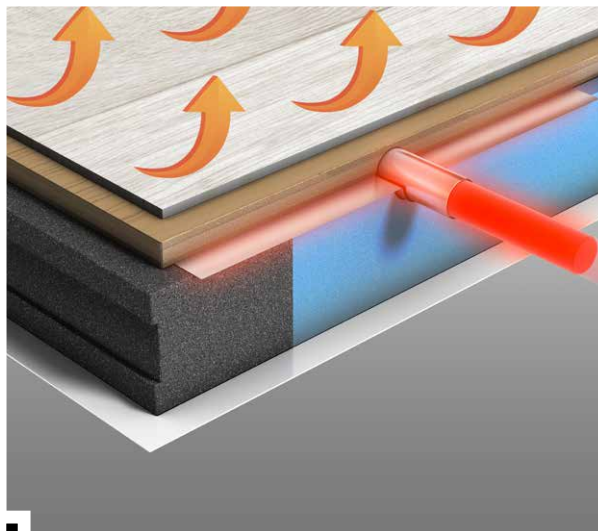


### STRUCTURE DE PAROI SUPÉRIEURE

Investissement élevé, résultat parfait. Dans un MORELO, vous êtes entourés des meilleurs matériaux existants dans le secteur des camping-cars. Les parois intérieures et extérieures en alliage d'aluminium particulièrement résistant à la corrosion garantissent la stabilité alors que la mousse polyuréthane rigide garantit une isolation phonique équivalente à un mur en briques de plus de 35 cm. Le tout pour un poids exceptionnellement réduit à 40kg/m<sup>3</sup>.

- + Parois extérieures absolument lisses**
- + Particulièrement résistant à la pression**
- + Isolation exceptionnelle**

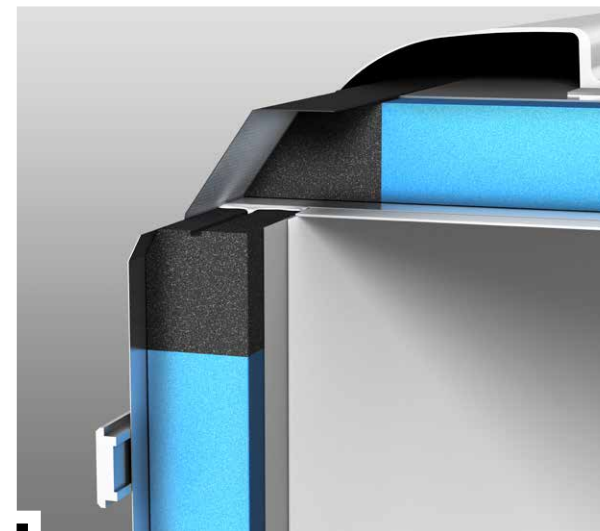
■ Équipements de série □ Équipements en option



### STRUCTURE DE PLANCHER SUPÉRIEURE

Il est à vos pieds. Le plancher de haute qualité en PVC ne se distingue presque pas d'un parquet du point de vue optique et offre même deux gros avantages par rapport au bois. Il amortit agréablement chaque pas et est absolument résistant à l'eau. En bref : il est nettement plus facile d'entretien. Si un liquide tombe sur le plancher de la cuisine, plus besoin d'avoir à craindre que les joints ne gonflent.

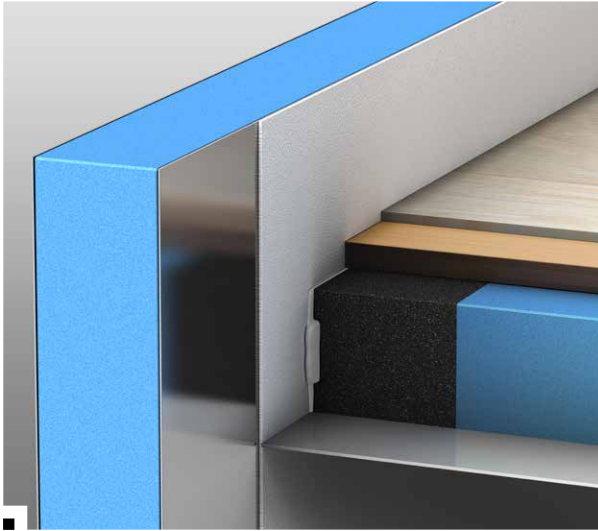
- + Lignes élégantes**
- + Résistant à l'eau grâce à un revêtement de sol en PVC**
- + Toucher agréable**



### STRUCTURE DE TOIT SUPÉRIEURE

Toutes les bonnes choses viennent d'en haut. Et grâce à la structure de toit, tout y reste aussi. Car, contrairement à beaucoup d'autres, nous posons le toit directement sur les parois via un procédé complexe. C'est une solution plus stable et plus durable. Nous avons aussi pensé à une évacuation intelligente de l'eau de pluie. Finies les bandes noires le long des parois. Nous veillons ainsi à ce que votre MORELO ne prenne pas l'eau.

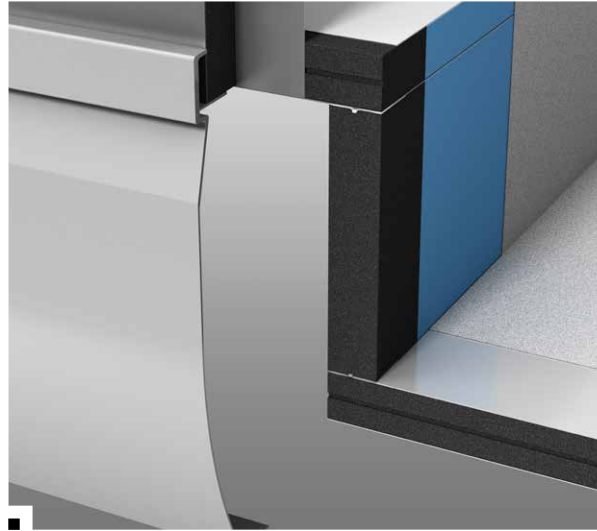
- + Cage de Faraday grâce au dessous de caisse en aluminium**
- + Protection optimale contre la grêle grâce à la partie supérieure en PRV**
- + Encollage excluant absolument tout pont thermique**



## LIAISON PAROIS ET PLANCHER

Changer de perspective. Les profilés en aluminium sont stables, peu coûteux et par conséquent très populaires dans le secteur des camping-cars. Ils ont quand même un gros inconvénient : leur haute conductivité thermique laisse pénétrer la chaleur et provoque ainsi la formation de condensation. C'est précisément pour cette raison que nous utilisons uniquement des profilés massifs en PU parfaitement isolants. Ce n'est pas une solution économique, mais c'est de loin la meilleure.

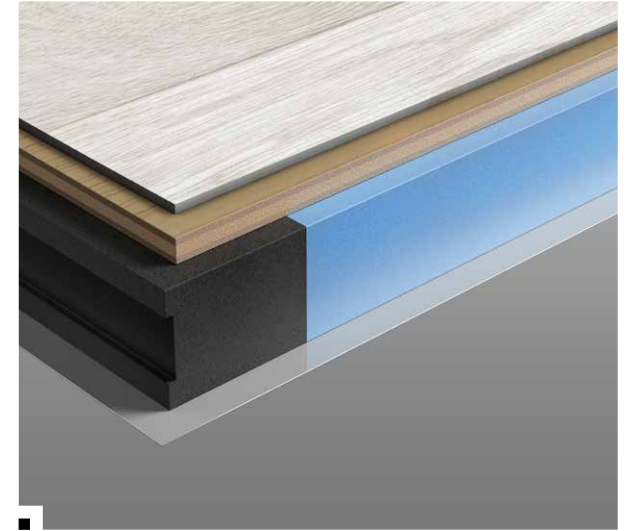
- + Pas de ponts thermiques**
- + Liaison particulièrement stable**
- + Isolation parfaite**



## MARGE ARRIÈRE SUPÉRIEURE

Plus le seuil est bas, mieux c'est. Tout du moins pour ce qui est de la marge arrière. Afin d'obtenir le seuil de chargement le plus bas possible, nous surbaissions l'arrière du châssis en échelle jusqu'à 130 mm. On obtient ainsi une surface de chargement particulièrement spacieuse, et encore plus facile d'accès. Et parce que nous tenons à ce que vous puissiez tout emmener, nous avons également veillé à une grande capacité de charge.

- + Seuil de chargement bas**
- + Charge utile élevée**
- + Poids tractable jusqu'à 3500 kg**



## SOUS-PLANCHER SUPÉRIEUR

Celui qui repose, rouille. Mais sûrement pas notre plancher supérieur. En effet, l'humidité n'a aucune chance face à des cloisons étanches en plastique ABS, des profilés massifs en PU extrêmement stables et le sous-plancher en PRV stable. Nous obtenons des propriétés d'isolation optimales aussi en intégrant généreusement notre mousse RTM. Sa particularité ? Devinez. Bien sûr, elle est 100% résistante à l'eau.

- + 100% résistant à l'eau**
- + Parois étanches en plastique ABS**
- + Surface en PRV anticorrosion**

## HIGHLIGHTS . EXTÉRIEUR



### MORELO FRONT

L'avant du HOME garantit une ligne séduisante et fonctionnelle à la fois. En effet, la grande calandre permet au moteur de tourner normalement même lors de températures supérieures à 30 degrés ; grâce à la grande trappe de service, vous accédez facilement à tous les points importants.

- +** Feux diurnes à LED
- +** Phares antibrouillard en option
- +** Design automobile

■ Équipements de série □ Équipements en option



### BECQUET ARRIÈRE

Il est non seulement beau, mais recèle aussi un avantage pratique : comme arête brise-vent, il diminue les turbulences à l'arrière du véhicule et ainsi aussi la formation de saletés sur la paroi arrière. Il protège par ailleurs la liaison entre l'arrière et le toit.

- +** Paroi arrière propre
- +** Troisième feu stop intégré
- +** Ligne sportive



### PORTE D'ENTRÉE SECURITY-CLASS

Un MORELO est un véhicule qui se conduit le plus souvent possible en compagnie de bons amis. Mais pas avec des hôtes non désirés. La porte d'entrée entièrement en PRV sans ponts thermiques à paumelles intégrées en acier inoxydable, le code de sécurité de 4 à 8 chiffres et le déverrouillage manuel d'urgence contribuent à les garder à distance.

- +** Double verrouillage
- +** Système de verrouillage type voiture de tourisme
- +** Vitre isolante avec store occultant



## JANTES EN ALLIAGE LÉGER

Les jantes en alliage léger confèrent au véhicule une touche sportive. La réduction des masses non suspendues améliore par ailleurs le comportement de conduite. Sur cette image, vous pouvez voir nos belles jantes en alu 16 pouces pour le MORELO HOME sur Fiat Ducato.

- + Look sportif**
- + Meilleur comportement de conduite**
- + Poids plus faible**



## CONCEPT D'ÉCLAIRAGE

Grâce à notre concept d'éclairage, nous mettons savamment en scène le HOME. Les feux diurnes à LED intégrés associés aux projecteurs MORELO assurent un look sportif. Et une bonne visibilité à tout moment de la journée.

- + Feux diurnes à LED**
- + Phares antibrouillard dynamiques**
- + Aération active de l'habitacle**



## VITRE LATÉRALE CABINE

Qui pense que toutes les exigences en matière de vitres latérales ont déjà été réalisées, pour peu qu'elles soient transparentes et étanches, n'est encore jamais monté à bord d'un MORELO HOME. Notre vitre latérale est en verre isolant, particulièrement grande et bien sûr dotée d'un store et d'une moustiquaire.

- + Grande surface vitrée**
- + Verre isolant de qualité**
- + Store avec moustiquaire inclus**

## HIGHLIGHTS . COCKPIT



### COCKPIT FIAT

C'est tout simplement un plaisir de s'asseoir ici. Les sièges luxueux épousent parfaitement les formes du corps et offrent un bon maintien au niveau des zones clés. Grâce au volant réglable en hauteur, chacun peut trouver sa position d'assise idéale.

- Volant réglable en hauteur
- Toucher agréable
- Nombreuses tablettes

■ Équipements de série □ Équipements en option



### PORTE-GOBELET PRATIQUE

Les boissons trouvent leur place dans le porte-gobelet pratique intégré au tableau de bord et dans l'habillage des parois latérales. La prise 12 volts supplémentaire permet de recharger smartphones, tablettes, etc. Vous êtes prêt à affronter les 1000 prochains kilomètres.

- Prise 12 V supplémentaire
- Porte-gobelet intégré au tableau de bord
- Espace pour boissons dans les portes



### SYSTÈME DE NAVIGATION

Le grand système de navigation avec des fonctions spécifiques aux camping-cars, comme la fonction de recherche d'emplacement ou un itinéraire personnalisé en fonction de la hauteur, de la largeur et du poids du véhicule, vous mène toujours à bon port.

- Fonction détection d'emplacement
- Écran tactile 6,2 pouces
- Itinéraire personnalisé en fonction de la taille du véhicule



## COCKPIT IVECO

Que ce soit sur un châssis Fiat ou Iveco. Les deux cockpits offrent une utilisation très conviviale. Le HOME sur Iveco Daily présente néanmoins un avantage considérable. Étant donné qu'il utilise une structure avant similaire au MOREO LOFT, il peut être équipé de notre volant amovible.

- +** Deux porte-gobelets dans la console centrale
- +** Maniabilité optimale
- +** Volant amovible sur demande



## VOLANT AMOVIBLE

Le MORELO HOME sur Iveco Daily peut être équipé d'un volant amovible innovant. Il vous permet de faire pivoter confortablement le siège conducteur et de l'incliner suffisamment pour le transformer en fauteuil télé. Une fonction bien pensée.

- +** Plus de liberté de mouvement
- +** Finition excellente
- +** Fixation rapide pratique



## VISIBILITÉ SUR ROUTE

À bord d'un MORELO HOME, plus rien ne s'oppose à des vacances de rêve. Si c'est tout de même le cas, nous avons fait en sorte que vous détectiez à temps chaque obstacle. Des matériaux résistants et une technique moderne nous permettent de concevoir une colonne A particulièrement étroite.

- +** Grandes vitres latérales
- +** Position d'assise optimale
- +** Essuie-glace dans le style des autobus sur demande

## HIGHLIGHTS . HABITER



### GRANDE SURFACE D'HABITAT

Nous construisons des radiateurs particulièrement compacts et efficaces, posons les parois intérieures verticales sur de fines bandes de mousse et isolons le réfrigérateur du reste de l'habitacle via un procédé complexe. Pour plus de liberté de mouvement et un confort acoustique d'exception.

- Grande largeur intérieure
- Grande table coulissante
- Bruits de conduite particulièrement faibles



### PLANCHER CHAUFFANT À EAU CHAUDE

Nous avons aussi pensé à une solution spéciale pour le chauffage au sol disponible en option. Afin de pouvoir intégrer parfaitement les conduites d'eau chaude dans le plancher, nous faisons les canaux sur la machine CNC au millimètre près dans l'isolation. Ainsi, le chauffage fonctionne de manière extrêmement efficace.

- Répartition de la chaleur particulièrement uniforme
- Puissance de chauffage parfaitement réglable
- Confort exceptionnel et bien-être maximal



### VITRINE SUSPENDUE À LED

Un bon vin a besoin de verres élégants. Vous les trouverez dans la vitrine suspendue. Grâce à un éclairage d'ambiance élégant, ils séduisent le regard et, grâce au système de fixation éprouvé, ils se font oublier, même sur des routes en mauvais état.

- Éclairage d'ambiance élégant
- Verres de qualité
- Transport sûr

■ Équipements de série □ Équipements en option





## PLANCHER À UN SEUL NIVEAU

De la chambre à coucher au cockpit. Sans joints de seuil de porte. Cette construction complexe permet de poser le chauffage au sol jusque dans l'espace pour les pieds dans le cockpit. Le revêtement en PVC de qualité aspect parquet plus vrai que nature garantit une atmosphère élégante.

- + Plancher plan à un seul niveau**
- + Pas de joints de seuil de porte**
- + Revêtement PVC de qualité**



## BANQUETTE ERGONOMIQUE

Des soirées détendues font tout simplement partie de vacances agréables. Et elles peuvent volontiers se prolonger. La structure multicouches de mousse froide de différentes densités offre un confort d'assise même après plusieurs heures. Et même des années plus tard, le confort reste le même qu'au premier jour.

- + Sous mousse rigide**
- + Pas d'affaissement**
- + Confort d'assise optimal**



## LANTERNEAU PANORAMIQUE

Abondance de lumière naturelle et air frais en permanence. Telle est la promesse que tient le lanterneau. Doté d'une moustiquaire et d'un store occultant, il s'intègre élégamment dans le design de l'habitacle. La commande existe même en version électrique.

- + Air frais**
- + Lumière naturelle dans l'habitacle**
- + Moustiquaire et store occultant**



### RÉFRIGÉRATEUR AES 190 LITRES

Avec compartiment de congélation séparé et bac à légumes. Grâce à l'isolation complète et à l'évacuation de l'air vicié par le toit, le réfrigérateur fonctionne de manière tout à fait performante. Qu'il fonctionne au gaz ou via une alimentation électrique de 12 volts ou 230 volts.

- **Commutation automatique**
- **Éclairage intérieur automatique**
- **Fonctionnement au gaz et à l'électricité (230V et 12V)**



### TABLE DE CUISSON À GAZ TROIS FEUX

La table de cuisson Spin-Flow en option avec surface vitrée facile d'entretien et protection contre les projections sur la banquette est non seulement jolie, elle fonctionne aussi tout aussi facilement. Ici, rien ne déborde. Et même si cela devait arriver, les grilles de cuisson amovibles se nettoient facilement.

- **Grilles de cuisson stables « Spin-Flow »**
- **Grandes flammes pour casseroles**
- **Plaque en verre facile d'entretien**



### TIROIRS SOFTCLOSE

Où que se trouvent les tiroirs dans votre MORELO, ils se referment tout en douceur et se verrouillent automatiquement grâce à la fonction Soft Close. Quel dommage à vrai dire de ne pas avoir à toucher ses belles poignées aussi souvent.

- **Fermeture douce**
- **Verrouillage automatique**
- **Poignées esthétiques**



## POUBELLE À EXTRACTION

Un simple détail certes, mais dans un MORELO, tout doit être parfait. Avec deux séparations amovibles de respectivement 8,5 litres, la poubelle à extraction récupère tout ce dont vous voulez vous séparer.

- + Finition de qualité
- + Emplacement pratique
- + Séparations amovibles



## PLAN DE TRAVAIL MORELOSAN

Le plan de travail de la cuisine en Morelosan esthétique dispose d'un grand évier double sans joint avec des tablettes parfaitement adaptées. Ils sont ainsi non seulement pratiques et faciles d'entretien, mais aussi particulièrement beaux.

- + Facile d'entretien
- + Double évier
- + Surface haute brillance



## MACHINE À CAFÉ NESPRESSO

La machine à café Nespresso en option a elle aussi un emplacement astucieux. Sur la tablette au-dessus du plan de travail, elle vous permettra de profiter d'un véritable moment de plaisir aromatique. Le porte-capsules esthétique est lui aussi tout aussi élégant que la crème savoureuse de votre café.

- + Emplacement idéal
- + Porte-capsules chromé
- + Circuit électrique séparé

## HIGHLIGHTS . SALLE DE BAIN



### PORTE EN VERRE VÉRITABLE

La douche : un confort comme à la maison. Et c'est un défi considérable dans un camping-car. Mais pas pour nous. Des pompes à eau puissantes, une cabine de douche en verre véritable spacieuse et une robinetterie de qualité domestique, et le tour est joué.

- Cabine de douche spacieuse
- Robinetterie de douche en qualité domestique
- Cabine en verre véritable



### TOILETTE À CASSETTE

À quoi reconnaît-on des toilettes de qualité ? Elles devraient être pratiques et à cuvette pivotante, et avoir un grand réservoir sur roulettes pratique. On dirait bien les toilettes de votre MORELO HOME.

- Volume 17 litres
- Cuvette pivotante
- Aspiration SOG possible



### ARMOIRE SPACIEUSE

Qui part pour un grand voyage a besoin d'une armoire spacieuse et pratique. Chaque MORELO en a un. Deux niveaux de penderie, des étagères réglables et un éclairage LED pratique, pour que vous trouviez toujours tout, tout de suite. C'est juste parfait.

- Deux niveaux de penderie
- Tablettes réglables
- Éclairage LED pratique

■ Équipements de série □ Équipements en option



## ARMOIRE À GLACE

Une place pour chaque chose et chaque chose à sa place, dit-on. On ne peut maintenir de l'ordre que lorsque les espaces de rangement sont suffisants. Nous y avons veillé en créant une armoire à glace spacieuse. Grâce à la répartition astucieuse, tout reste ici aussi à sa place durant les déplacements.

- + Rangement sûr des accessoires de bain
- + Éclairage agréable
- + Deux prises 230 volts



## DOUCHE EXTÉRIEURE

Ces détails sont particulièrement appréciés durant l'été. Après la baignade dans une piscine ou dans un lac, la douche extérieure disponible en option permet de se rafraîchir rapidement en cas de chaleur. Et c'est bien entendu idéal lorsqu'un chien voyage à bord.

- + Pression élevée
- + Douchette pratique
- + Idéal en été



## VASQUE INTÉGRÉE

La vasque du MORELO HOME est entièrement sans joint et donc très facile d'entretien. Grâce à l'écoulement avec verrouillage de pression pratique, l'eau s'évacue aussi vite qu'elle est montée dans le robinet.

- + Finition sans joints
- + Absolument facile d'entretien
- + Écoulement avec verrouillage de pression

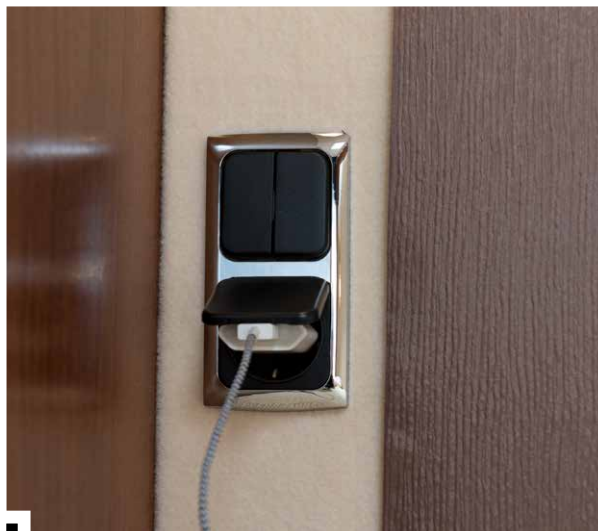


### BALDAQUIN D'ÉCLAIRAGE LED

Parce qu'avec un MORELO HOME il ne s'agit pas uniquement de ce dont on a besoin, mais du petit truc en plus, nous avons intégré un élégant baldaquin d'éclairage (en option) qui diffuse une lumière agréable avec ses spots à LED et son éclairage d'ambiance tamisé.

- + Technique à LED économe en énergie**
- + Éclairage d'ambiance**
- + Ambiance lumineuse agréable**

■ Équipements de série □ Équipements en option



### PRISES 230 VOLTS

Les prises sont naturellement irremplaçables, si ce n'est par encore plus de prises. C'est pourquoi un MORELO HOME en compte beaucoup. Ainsi, vos équipements électriques et électroniques seront prêts à fonctionner à tout moment.

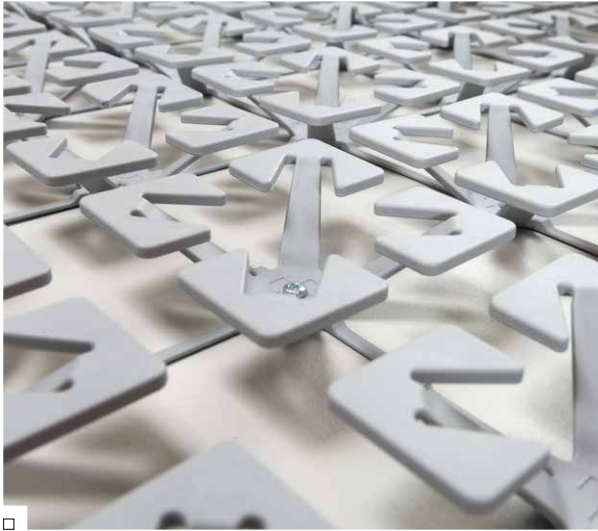
- + Cadre chromé élégant**
- + Disposition optimale**
- + Finition de qualité**



### LISEUSES À LED

La technologie à LED économique de la belle liseuse en chrome et verre assure non seulement une faible consommation, mais aussi une lumière à orientation précise. Le commutateur se trouve directement sur la lampe, afin qu'il soit facilement accessible, même dans le noir.

- + Technique à LED**
- + Design de qualité en verre et chrome**
- + Réglage optimal**



## SOMMIER À SUSPENSION CONFORTABLE

La suspension à élasticité ponctuelle est l'une des meilleures choses que vous trouverez dans un camping-car. Un véritable produit high-tech de surcroît, qui, associé à l'excellent matelas 5 zones en mousse froide et les têtes réglables vous promet de passer de douces nuits.

- +** Suspension à élasticité ponctuelle
- +** Confort de couchage optimal
- +** Particulièrement léger



## MATELAS MULTIZONES

Un sommeil réparateur est essentiel. Notre matelas de qualité en mousse froide à 5 zones y veille. Avec sa housse respirante et les innombrables alvéoles dans la mousse froide, la température est toujours agréable.

- +** Matelas de qualité
- +** Épouse parfaitement les formes du corps
- +** Housse respirante



## LIT PAVILLON

Le lit pavillon avec système de suspension à élasticité ponctuelle et entraînement électrique crée deux couchages supplémentaires en un tour de main. Un lanterneau situé au-dessus du lit assure une aération optimale et, associée à la liseuse, diffuse une belle lumière naturelle.

- +** Descend particulièrement bas
- +** Grande surface de couchage
- +** Suspension à élasticité ponctuelle



### TABLEAU DE CONTRÔLE

Quelle est la capacité résiduelle des batteries ? Quels réservoirs faut-il remplir, lesquels vider ? Le panneau de contrôle 4,7 pouces vous fournit en permanence toutes les informations nécessaires concernant votre MORELO, afin que l'alimentation fonctionne parfaitement.

- + Luminosité réglable en continu**
- + Faible consommation propre**
- + Commande facile**

■ Équipements de série □ Équipements en option



### CENTRALE ÉLECTRIQUE

Un camping-car MORELO, assorti de toute sa gamme de fonctions, a des critères particulièrement exigeants en matière d'alimentation électrique. C'est pourquoi nous intégrons un tableau électrique certifié VDE avec tous les points d'alimentation, de mesure et de protection par fusibles semblables aux versions domestiques.

- + Facilement accessible**
- + Chaque chose à sa place**
- + Certifié VDE**



### DÉCLENCHEMENT DE SÉCURITÉ

Les batteries ont une durée de vie nettement plus courte lorsqu'elles sont complètement déchargées. C'est pourquoi elle protège notre déclenchement de sécurité de manière efficace et fiable en découplant la batterie à temps du système, avant qu'elle ne soit endommagée.

- + Plus grande durée de vie de la batterie**
- + Facilement accessible dans le tableau électrique**
- + Protection efficace contre la décharge totale**





## PACK ÉLECTRIQUE « PREMIUM 280 PLUS »

Le pack Energie Plus est intéressant pour tous ceux qui aiment voyager en autarcie. Deux batteries gel Exide de 140 Ah chacune et un convertisseur de 1800 watts permettent une utilisation des prises 230 V sans alimentation électrique externe.

- + Convertisseur 1800 watts**
- + Capacité de batterie 280 Ah**
- + Chargeur 44 A inclus**



## PANNEAUX SOLAIRES

Le complément optimal de l'installation électrique dans votre MORELO. Avec 120 watts par module, les panneaux solaires assistent les batteries du véhicule en les rechargeant régulièrement. La tension de sortie est toujours parfaitement contrôlée grâce au régulateur solaire.

- + Charge contrôlée via régulateur solaire**
- + Encore plus d'indépendance**
- + Source d'énergie gratuite**



## SYSTÈME D'ALARME

Dès que des hôtes indésirables tentent d'accéder au MORELO HOME, le système d'alarme sait se faire entendre. Les clapets et la porte d'entrée sont protégés par des contacts, l'habitacle est surveillé via un capteur ultrasons.

- + Signal d'alarme via klaxon séparé**
- + Capteur ultrasons dans l'habitacle**
- + Sécurisation des clapets par contacts**



### CHAUFFAGE CENTRAL À EAU CHAUDE

Grâce à notre chauffage central à eau chaude performant, les hivers n'ont qu'à bien se tenir. Car après tout, un MORELO doit aussi être au meilleur de sa forme, même en cas de températures basses. La commande s'effectue facilement via l'unité centrale.

- **Unité de commande centrale**
- **Particulièrement performant**
- **Presque sans entretien**

■ Équipements de série □ Équipements en option



### CONVECTEURS

Tous les radiateurs se valent-ils ? Sûrement pas. Nous intégrons des radiateurs particulièrement compacts, étroits et très efficaces. Associés à notre conception de mobilier intelligente, nous pouvons obtenir une largeur d'habitacle particulièrement importante.

- **Construction compacte**
- **Efficacité exceptionnelle**
- **Puissance de chauffage optimale**



### COFFRE À GAZ

Dans le coffre à gaz en PRV spacieux, étanche et entièrement isolé se trouvent non seulement deux bouteilles de 11 kilos, mais aussi un dispositif de raccordement avec fonction de commutation automatique qui s'enclenche dès que l'une des bouteilles est vide.

- **Commutation automatique**
- **Parfaitement isolé de l'habitacle**
- **Nettoyage facile**



## EAU FRAÎCHE ET FLEXIBLES

Nous n'intégrons aucun raccord rapide entre le répartiteur principal et les consommateurs. Avec la pompe à eau haute pression puissante et dotée d'une isolation phonique, l'eau sort du robinet avec la même pression qu'à la maison.

- + Absolument résistant au gel**
- + Grands réservoirs d'eau fraîche**
- + Pompe à eau haute pression puissante**



## RÉSERVOIRS DANS LE DOUBLE PLANCHER

Les réservoirs, logés à l'abri du gel dans le double plancher chauffé, résistent à tous les hivers. Les niveaux de remplissage sont saisis avec précision via une mesure par ultrasons. Contrairement aux sondes de réservoir, ce système est absolument fiable et ne s'use pas.

- + Grands réservoirs**
- + Opaques, pour éviter la formation d'algues**
- + Mesure par ultrasons exacte**



## ÉVACUATIONS DES EAUX USÉES

Les grands réservoirs d'eaux grises et d'eaux noires permettent une indépendance appréciable. La tuyauterie fixe en qualité domestique pour une fonctionnalité optimale et les grands écoulements avec robinet à boisseau sphérique pour que vous puissiez vidanger rapidement les eaux usées.

- + Grands écoulements**
- + Raccord pompier type C**
- + Tuyauterie de qualité domestique**





INTRODUCTION

# MORELO HOME LIBERTÉ REDÉFINIE

**La question d'être ou de ne pas être préoccupe l'homme depuis toujours.** Le MORELO HOME ne donne pas de réponse, sa raison d'être c'est d'être sur la piste. Vivre des moments parfaits aux destinations magnifiques, c'est pour cette raison qu'il a été construit.

Bien sûr le HOME n'a rien à envier à ses frères. Avec quatre modèles sur Fiat Ducato ou Iveco Daily et une carrosserie hors-pair, notre plus petit est déjà un très grand.



EXTERIEUR . FIAT DUCATO

# LE 6X2 DU PLAISIR DE VOYAGER

**Découvrez la voiture de course parmi les camping-cars de luxe.** Le MORELO HOME sur châssis Fiat Ducato avec châssis surbaissé AL-KO et ses trois mètres de hauteur extérieure reste proche de l'asphalte et séduit grâce à un centre de gravité bas et une suspension indépendante avec des propriétés rappelant celles des voitures particulières.

Avec sa construction intelligente, nous avons aussi réussi à ne tolérer aucun compromis pour triple essieux, malgré des dimensions extérieures compactes, que ce soit en termes de liberté de mouvement ou de hauteur sous plafond.

AVIS D'EXPERT



## LE VB-FULLAIR 4C

Pour plus de confort, une tenue de route renforcée et davantage de stabilité. Saviez-vous que les systèmes VB-FullAir 4C ont également les fonctions suivantes :

- Fonction AutoLevel
- Fonction Off Road ( jusqu'à 25 km/h )
- Fonction évacuation des eaux usées
- Fonction entrée en marche arrière dans le garage
- Fonction ferry
- Soulèvement manuel
- Abaissement manuel





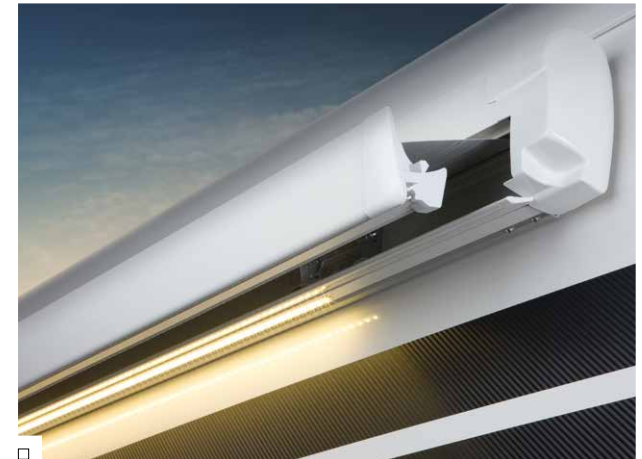


EXTÉRIEUR

# LA BEAUTÉ PEUT ÊTRE LUXUEUSE

**La beauté est dans l'œil de celui qui la regarde, dit-on ; pour le MORELO HOME sur châssis Iveco Daily, elle est évidente.** Nous avons construit là un camping-car d'exception qui, de l'extérieur déjà, tient plus que les autres n'en promettent.

Il arbore avec fierté le look caractéristique de MORELO avec ses six projecteurs à projection amoureusement insérés et la calandre imposante. Les feux diurnes veillent à ce que vous soyez immédiatement vus et sont aussi très beaux.



□

## L'AUVENT AVEC ÉCLAIRAGE LED

L'auvent avec éclairage LED et son caisson dans le coloris de la carrosserie s'intègrent parfaitement dans l'aspect général du véhicule. Fonctionnalité durable assurée par l'ancrage du rail de montage sur toute la surface.



□

## PNEUMATIQUE ESSIEU ARRIÈRE

Offrez une suspension pneumatique à votre MORELO HOME pour qu'il navigue encore plus doucement sur les irrégularités de la route et compense les différents états de chargement.





COCKPIT . FIAT DUCATO

# ENVIE DE VOYAGER À L'HORIZON

**Voyager comme dans une voiture et vivre comme à la maison.** Le HOME combine les deux « mondes » de manière optimale. Nous nous assurons que vous arrivez merveilleusement détendu à votre destination

On aime prendre place dans le MORELO HOME sur Fiat Ducato. Les sièges de luxe s'adaptent parfaitement au corps et donnent soutien là où on en a besoin. Grâce au volant réglable chacun trouve sa position de conduite idéale.



COCKPIT . IVECO DAILY

# PLAISIR DE CONDUIRE KILOMÈTRE PAR KILOMÈTRE

**Qui veut laisser des traces doit suivre de nouvelles voies.** Et quelle que soit la destination, le MORELO HOME sur Iveco Daily est votre compagnon parfait.

Les sièges de forme ergonomique rembourrés avec de la mousse froide et la structure multicouche offrent un excellent confort d'assise même après des heures. Le volant cuir amovible, disponible en option, facilite la rotation des sièges. Pour vous, nous pensons plus loin.

AVIS D'EXPERT



## IVECO

**POUR TOUJOURS VOYAGER EN SÉCURITÉ**

Votre compagnon de voyage idéal : La garantie de mobilité Iveco vous assure d'atteindre votre destination en toute sécurité et dans un confort optimal. Si, au cours des deux premières années suivant la première immatriculation de votre camping-car équipé d'un châssis Iveco, celui-ci devait subir des dommages couverts par la garantie à plus de 25 km du site, et ne peut pas être réparé sous 24 h, nous assumons les frais d'une voiture de location, d'une nuit d'hôtel, de transport des passagers du véhicule jusqu'à leur domicile ou à leur destination, etc. De plus, vous profitez également de notre service d'urgence IVECO 24h/24 dans toute l'Europe occidentale, ainsi que dans de nombreux pays d'Europe orientale.





SALON

# REDÉCOUVRIR L'HABITAT

**Être heureux même les jours de pluie.** Le MORELO HOME établit de nouveaux standards avec sa parfaite finition et de très fins détails. On sent à chaque contact la passion et la motivation avec lesquelles ce véhicule a été créé.

Avec son aménagement d'intérieur autonome il prend d'autres voies quant au design. Et cela, sans compromettre la qualité. Un ameublement de premier choix fabriqué par des maîtres-menuisiers le rend non seulement particulier mais première classe.Class.







## LANTERNEAU PANORAMIQUE

Ce sont presque des vacances à la belle étoile. Avec le lanterneau panoramique avec éclairage d'ambiance à LED, moustiquaire et store d'occultation, c'est possible.



## TABLE À RALLONGE

Cette table s'adapte toujours à vous. Elle s'allonge en effet dans le sens de la longueur et de la largeur. Sans oublier bien entendu les différents décors disponibles.

■ Équipements de série □ Équipements en option

## AVIS D'EXPERT



**tenHaaft**<sup>®</sup>  
Innovative Mobile Technology 

### OYSTER<sup>®</sup> 85 VISION TWIN-LNB

Une pression sur un bouton suffit pour profiter de votre programme TV et radio dans toute l'Europe, en Afrique du Nord et au Proche Orient. Le Oyster<sup>®</sup> 85 Vision dispose de suffisamment de réserves de réception pour permettre de regarder la télévision avec une qualité excellente et inaltérée, même par mauvais temps.

Un TWIN LNB permet une sélection de prog. indépendante. On peut ainsi recevoir les manifestations sportives sur Canal Sport et une autre chaîne, par ex. France 2 ou RTL, en même temps sur le 2ème téléviseur.

3 années de garantie par le fabricant ainsi que de nombreux services de maintenance assurent la sécurité et l'assistance rapide.



CUISINE

# COIN DES GOURMETS

**Vous voulez vous éclater complètement dans votre cuisine et préparer de délicieux plats?** Vous êtes ici au bon endroit car dans votre MORELO HOME le bon goût est la norme.

De la conservation dans le réfrigérateur de 190 litres avec compartiment de congélation séparé via les tiroirs Softclose à la préparation sur le grand plan de travail, le four optionnel ou la plaque de cuisson au gaz à trois feux. Celui qui cuisine ici, cuisine par passion.



## TEC-TOWER

Avec compartiment de congélation séparé et bac à légumes. Le guidage de l'air vicié via le toit est particulièrement efficace. Disponible en version à gaz et électrique (12 volts 230 volts)

SALLE DE BAIN

# SALLE D'EAU MALIGNE

**Le luxe est perçu différemment selon les personnes.**

En tous cas tant que l'on ne connaît pas la salle d'eau de rêve du MORELO HOME. Le confort y est le même qu'à la maison, à chacune de vos destinations idylliques.

Cette salle d'eau vous garantit une atmosphère de bien-être. Nous avons véritablement exploité le moindre centimètre afin que vous puissiez profiter du maximum de liberté de mouvement.





## PORTE EN VERRE VÉRITABLE

La cabine de douche spacieuse avec porte en verre véritable de qualité, ciel de pluie, siphon domestique et une belle hauteur sous plafond satisfont à tous les désirs.

■ Équipements de série □ Équipements en option



## DOUCHE AVEC LIT CENTRALE

Les autres plans proposent naturellement aussi une douche avec une porte en verre véritable et tout le confort. Soit avec ciel de pluie, siphon domestique et beaucoup de liberté de mouvement.



## TOILETTE EN CÉRAMIQUE

Toilette à chasse d'eau en céramique avec abattant softclose et chasse réglable. Le réservoir à eaux noires de 150 litres peut en option être vidangé via un raccord en option.



## ROBINETTERIE DE VASQUE

La robinetterie de vasque est non seulement particulièrement économique, mais réalisée entièrement en métal et chromée, elle est même très belle.





CHAMBRE À COUCHER « LIT CENTRALE »

# MONTEZ ET DORMEZ BIEN

**Un confort de sommeil comme à la maison est génial dans un motorhome.** Nous n'étions pas satisfaits de la moyenne. Dans le MORELO HOME vous ne dormez non seulement bien, mais mieux.

Le lit central est la solution idéale pour ceux qui aiment y accéder facilement par les deux côtés. Il y en a de l'espace pour deux armoires supplémentaires et avec ses dimensions de 160 x 200 cm ce lit offre une liberté abondante de mouvement pour des beaux rêves. Et si l'un d'entre vous finit de rêver plus tôt, il peut sortir du lit tranquillement et surprendre l'autre avec du pain frais pour le petit déjeuner.







CHAMBRE À COUCHER « LITS JUMEAUX »

## PLUS D'ESPACE POUR DE BEAUX RÊVES

**Parfois l'extravagance est de bon ton. Par exemple avec les lits jumeaux du MORELO HOME.** Il peut vous arriver de vous voir à distance toute la nuit. Mais uniquement si vous le souhaitez. Pour ceux qui aiment le relax, les lits jumeaux sont le bon choix.

On peut y accéder facilement par le pied du lit. Les têtes des lits peuvent être relevées indépendamment l'une de l'autre. Chaque lit est deux mètres de long et ensemble ont une largeur de plus de 2 mètres. La photo montre les lits en forme L séparés (en option).



ESPACE DE RANGEMENT

# DE L'ESPACE POUR CHAQUE CHOSE

Faites tout simplement une liste de tout ce que vous aimeriez emporter en vacances dans votre MORELO HOME. Vous le constaterez rapidement : il y a encore beaucoup de place pour loger petits et gros souvenirs.

Et grâce à la rampe de chargement basse, le chargement est presque un jeu d'enfant. Nombreux tiroirs, compartiments et systèmes de sangles (selon modèles) maintiennent tout en place.



## PLANS . MORELO HOME

Nous vous épargnerions volontiers l'embarras du choix. De l'autre côté : pouvoir choisir entre 4 plans pour le MORELO HOME constitue un privilège dont nous ne voulons pas vous priver. Car ce choix sera assurément une vraie partie de plaisir.



HOME 74 HX



HOME 83 LBX

Plan montre les lits en forme L séparés (en option)



HOME 79 LX

Plan montre les lits en forme L séparés (en option)



HOME 83 MX

## VARIATIONS DES PLANS

Les camping-caristes sont des individualistes. Les camping-cars MORELO le sont aussi. Avec ses nombreuses variantes d'équipement et options, le MORELO HOME vous laisse le champ libre pour réaliser votre rêve du camping-car idéal. Vous avez le choix.



**Chambre à coucher «lit centrale»**



**Chambre à coucher «lit transversal»**



**Chambre à coucher «lits jumeaux»**

Plan montre les lits en forme L séparés (en option)



**Salle de bain divisée**



**Salle de bain «lit centrale»**



### ESPACE VITAL **MALIBU**

Sellerie cuir: « Sahne » (3819) <sup>1</sup>  
microfibre rembourrés: « Denver » (101) <sup>2</sup>  
table: « Kupfer »  
comptoir de cuisine: « Salt »  
rideau: beige



### ESPACE VITAL **DALLAS**

Sellerie cuir: « Creme Beige » (3753) <sup>1</sup>  
microfibre rembourrés: « Denver » (105) <sup>2</sup>  
table: « Marmor »  
comptoir de cuisine: « Muskat » (seulement surface solide)  
rideau: brun



### ESPACE VITAL **DELHI**

Sellerie cuir: « Savanne » (3688) <sup>1</sup>  
microfibre rembourrés: « Denver » (146) <sup>2</sup>  
table: « Kupfer »  
comptoir de cuisine: « Pepper »  
rideau: brun



## ESPACE VITAL **NAIROBI**

Sellerie cuir: « Caffee » (3819) <sup>1</sup>  
 microfibre rembourrés: « Denver » (169) <sup>2</sup>  
 table: « Kupfer »  
 comptoir de cuisine: « Salt »  
 rideau: beige



## ESPACE VITAL **ARCTICA**

Coussin: combinaison de cuir Tissu,  
 également disponible en brun havanna <sup>1</sup>  
 table: « Schiefer »  
 comptoir de cuisine: « Pepper »  
 rideau: gris



## ESPACE VITAL **BI-COLOR**

Sellerie cuir: « Caffee / Creme Beige » (2262 / 3753) <sup>1</sup>  
 microfibre rembourrés: « Denver » (169 / 105) <sup>2</sup>  
 table: « Kupfer »  
 comptoir de cuisine: « Muskat » (seulement surface solide)  
 rideau: brun

1) Écart de couleurs sont typographiquement possible 2) similaire à la figure

## VARIANTES D'AMÉNAGEMENT . SURFACES CUISINE

Le plan de travail de la cuisine avec son évier à bac à reste encastré sans joints est réalisé, avec une surface en Morelosan. Cette surface est extrêmement résistante à l'usure et moulée sans joints ni arêtes vives et très facile à nettoyer de ce fait. Le plan de travail de la cuisine du PALACE est réalisable, en option, dans une matière minérale exclusive avec une surface satinée à aspect pierre exclusif.



**Matière minérale Salt**



**Matière minérale Pepper**



**Matière minérale Muskat**



**Morelosan Salt**



**Morelosan Pepper**



## VARIANTES D'AMÉNAGEMENT . MOQUETTES

En ce qui concerne les tapis optionnels, choisissez entre deux modèles de matière différente, avec chacun deux teintes au choix. Ces tapis confèrent au vestibule une atmosphère aussi chaleureuse que douce. Les surfaces du revêtement du sol sont faciles à nettoyer et elles présentent une excellente résistance aux rayures et une durée de vie remarquable.



**Sisal Crema**



**Sisal Mokka**



**Velours Coco 330 beige**



**Velours Coco 001 Schoko**

## AVIS D'EXPERT



### alpatronics

Tous les téléviseurs dans leur Morelo sont fabriqués à Nuremberg. Cela rend possible une haute qualité constante, pour que vos attentes d'un téléviseur portable fiable soient satisfaites. Les appareils sont munis d'écrans LED alpatronics à angle large à basse consommation, d'un triple tuner intégré (DVB-S2, DVB-T, DVB-C avec CI+ pour recevoir Pay TV), d'un lecteur DVD, équipés pour le Mobile Home Automation-System et en n'oubliant pas le module Bluetooth intégré – détails qui exaucent tous les vœux.

#### NOTRE CONSEIL :

Connectez simplement des écouteurs Bluetooth ou un haut-parleur Bluetooth portable directement au téléviseur alpatronics afin, p. ex., d'écouter la radio satellite en dehors du camping-car.



## PARFAITEMENT INFORMÉ

**Quand avez-vous consulté notre site Internet pour la dernière fois ?** Allez y jeter un œil. Nous avons tout repensé ; le site s'est refait une beauté et est encore plus convivial qu'avant. Vous pourrez là vous inscrire à notre newsletter afin d'être toujours le premier informé du lancement d'un nouveau modèle ou de l'éventuel facelift d'un de nos modèles. Venez surfer sur notre site, nous nous réjouissons de votre visite.



**INSCRIVEZ-VOUS SANS PLUS ATTENDRE !**

Scanner le code QR ou rendez-vous sur notre site Internet :

 [www.morelo-reisemobile.de](http://www.morelo-reisemobile.de)

## FACEBOOK

**Que fait MORELO sur Facebook ?** C'est simple : MORELO s'amuse, propose des reportages derrière les coulisses captivants et divulgue de petites anecdotes directement de Schlüsselfeld. Venez découvrir tout ce qui se passe autour d'une séance photos pour les catalogues et le site Internet, regardez par-dessus l'épaule de Reinhard Löhner, lorsqu'il rend justement visite à Mattias Ekström, Marco Wittmann et Maxi Götz lors du DTM de Norisring, ou suivez Jochen Reimann « en direct » lorsqu'il parcourt la Norvège avec sa famille à bord d'un MORELO PALACE. Voici quelques-unes des infos qui vous attendent sur notre page [facebook.com/MORELOreisemobile](https://www.facebook.com/MORELOreisemobile).



**MORELO  
OPEN 2016**



## QUEL PLAISIR DE SE RETROUVER

**C'est désormais l'événement incontournable de MORELO : le MORELO OPEN qui se déroule chaque année pendant l'Ascension à Schlüsselfeld, en Haute Franconie.** Tous les camping-caristes de toutes marques sont cordialement invités à participer à cette rencontre. Les hôtes de la prochaine édition 2016 du MORELO OPEN pourront compter sur un programme bonne humeur de premier choix avec de nombreux moments forts. L'événement débute par la grande Welcome Party, puis, un événement chasse l'autre les jours suivants. Lors des visites à travers les halles de production, découvrez comment naît un camping-car First Class. Vous aurez bien sûr aussi suffisamment de temps pour visiter les stands d'exposition et d'information et échanger avec de nombreux autres camping-caristes enthousiastes.



**VIDÉO : MORELO OPEN 2015 – ÇA TOURNE !**

Scanner le code QR ou rendez-vous sur notre site Internet :

[www.morelo-reisemobile.de/service/videos](http://www.morelo-reisemobile.de/service/videos)



**Du jeudi 5 mai au dimanche 8 mai 2016**



**MORELO**  
FIRST CLASS REISEMOBILE

**MORELO Reisemobile GmbH** · Helmut-Reimann-Straße 2 · D-96132 Schlüßelfeld · Fon: +49 (0) 95 52 - 92960 100 · [www.morelo-reisemobile.de](http://www.morelo-reisemobile.de)

Sous réserve de modifications techniques et d'erreurs! Veuillez considérer que les illustrations de ce catalogue montrent partiellement des designs divergents ou des équipements spéciaux générant des coûts supplémentaires.  
Sous réserve de divergences chromatiques dues aux procédés d'impression. Les reproductions, même partielles, sont uniquement admissibles moyennant l'autorisation écrite de la société MORELO Reisemobile GmbH.