



MORELO PALACE ALKOVEN 2015

DE



MORELO
FIRST CLASS REISEMOBILE



MORELO



EUROCARGO

IVECO

BA MO 142

FREIHEIT OHNE KOMPROMISSE

UNTERNEHMEN	04	SCHLAFZIMMER „L-BETT“	24
HIGHLIGHTS	06	SCHLAFZIMMER „F-BETT“	26
WOHNRAUM	10	ROLLERGARAGE	28
KÜCHE	14	AUSSTATTUNGSVARIANTEN	30
PREMIUM-BAD	16	MODELLÜBERSICHT PALACE ALKOVEN	35
LUXUS-BAD	18	PREISLISTE PALACE ALKOVEN	36
F-BAD	20	SERIENAUSSTATTUNG	39
SCHLAFZIMMER „M-BETT“	22	SONDERAUSSTATTUNG	42







UNTERNEHMEN

MORELO FIRST CLASS REISEMOBILE

Luxus made in Germany, das ist MORELO. In Schlüsselfeld bei Bamberg haben sich echte Reisemobil-Enthusiasten versammelt, um Ihren Luxus-traum auf Rädern zu verwirklichen. Unsere Manufaktur vereint modernste Produktionstechnik mit traditioneller Handwerkskunst zu Fahrzeugen der absoluten Extraklasse. Denn unser Anspruch ist es, Ihre Erwartungen in jeder Hinsicht zu übertreffen.

Vielleicht ist es ja schon bald Ihr MORELO PALACE ALKOVEN, der bei uns auf seine neuen Besitzer wartet. Erst wenn Sie von Ihrem First Class Reisemobil vollkommen begeistert sind, haben wir unser Ziel erreicht.



HIGHLIGHTS



COCKPIT MAN

Alles bestens im Griff. Für das übersichtliche und ergonomische Cockpit des MAN TGL gilt: alles in perfekter Ordnung. Die blendfreien Anzeigen sind perfekt ablesbar, die Bedienelemente logisch angeordnet und leicht zu erreichen. Natürlich lässt sich das Lenkrad stufenlos in Höhe und Neigung verstellen. Damit Ihr Fokus immer auf der Straße liegt und nicht auf der Strecke bleibt, empfehlen wir Ihnen das optionale Multifunktionslenkrad.

- + Großes Platzangebot
- + Exzellente Sitze
- + Entwicklung in Deutschland



COCKPIT IVECO

Immer auf dem richtigen Weg. Das ausgesprochen ergonomisch wie funktionell gestaltete Armaturenbrett des IVECO EURO CARGO bietet Ihnen besonders viel Platz zwischen Fahrer- und Beifahrersitz. Die leichtgängige Lenkung garantiert schnelle und mühelose Lenkmanöver. Alle wichtigen Funktions- und Bedienelemente wurden in der Nähe des Fahrers positioniert, um jederzeit eine leichte und schnelle Bedienung zu gewährleisten.

- + Hervorragendes Raumgefühl
- + Starkes Preis-Leistungs-Verhältnis
- + Viel Bewegungsfreiheit

HIGHLIGHTS



ALKOVENBETT

Traumlage serienmäßig. Auf 210 x 170 cm finden Sie ganz entspannt mehr als genug Raum für Ruhe und Erholung. Sollten Sie einen Durchgang vom Wohnraum ins Cockpit wünschen, so lässt sich das komplette Alkovenbett via Gasdruckfedern wunderbar leicht nach oben klappen und das Mittelteil der Sitzgruppe herausnehmen. Zusätzlich zum Durchgang entsteht auf diese Weise ein völlig neues Raumgefühl.

- + Mehrzonen-Kaltschaummatratze
- + Punktelastische Unterfederung
- + Dachluke mit Verdunkelungsmöglichkeit
- + Stromsparende LED-Leseleuchten



WOHNRAUM-WUNDER

Qualität an jeder Ecke. Mit einer guten Lösung geben wir uns nicht zufrieden, wir wollen die Beste. Darum verbauen wir besonders kompakte und dabei äußerst effiziente Heizkörper, platzieren die senkrechten Innenwände auf feine Schaumstoffbänder und isolieren den Kühlschrank aufwändig zum Wohnraum hin. Für mehr Bewegungsfreiheit, Geräuschkomfort und wohlige Wärme in jedem Winkel.

- + Großer verschiebbarer Tisch
- + Über zwei Meter Stehhöhe
- + Versenkbare Sicherheitsgurte
- + Besonders niedrige Fahrgeräusche

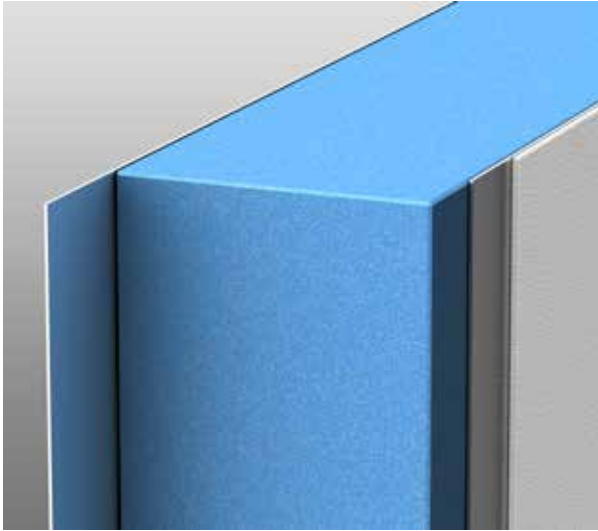


FUSSBODENHEIZUNG

Damit Sie sich nicht warm anziehen müssen. Die Warmwasser-Fußbodenheizung verläuft völlig ohne Unterbrechung vom Schlafzimmer bis ganz vor zur großen Sitzgruppe. Weil wir für die Warmwasserleitungen an der CNC-Maschine millimetergenau Kanäle in die Isolierung fräsen, kann die Heizung extrem effizient arbeiten. Die Wärme kommt genau da an, wo sie gebraucht wird.

- + Extrem starke Heizleistung
- + Besonders gleichmäßige Verteilung
- + Aluminium-Wärmeleitbleche
- + Ideales Raumklima

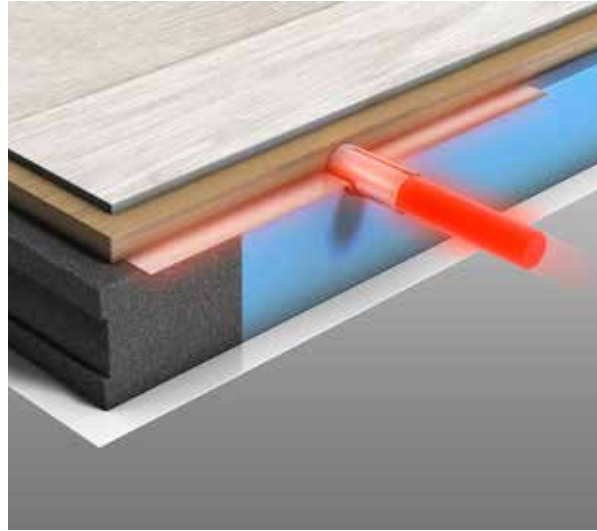
HIGHLIGHTS



PREMIUM-WANDAUFBAU

Hoher Aufwand, perfektes Ergebnis. In einem MORELO sind Sie von den besten Materialien umgeben, die es im Reisemobilbau gibt. Die Innen- und Außenwände aus einer besonders korrosionsbeständigen Aluminiumlegierung sorgen für Stabilität und der hydrophobe RTM-Hartschaum für den Isolationswert einer über 35 cm starken Ziegelmauer. Natürlich bei etwas weniger Gewicht, nämlich sensationellen 40 kg pro m³.

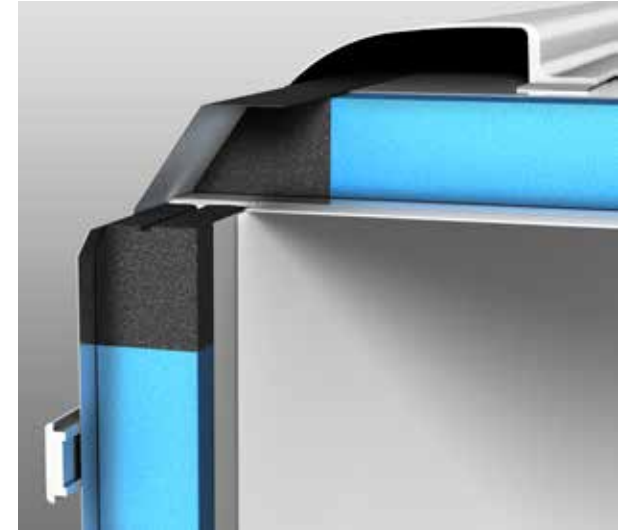
- + Besonders druckfest
- + Absolut glatte Außenwände
- + Bestmögliche Isolation



PREMIUM-BODENAUFBAU

Ein guter Grund. Der Unterboden in einem MORELO ist immer aus GFK. Das Material ist absolut resistent gegen Feuchtigkeit, Steinschlag und Korrosion. Aber auch hier gibt es Unterschiede: GFK Gewebe ist deutlich widerstandsfähiger als GFK Gelege – natürlich verwenden wir Ersteres. Der hochwertige PVC Bodenbelag ist optisch kaum von Parkett zu unterscheiden und federt bei jedem Schritt sanft ein.

- + Verwitterungsresistente GFK Unterseite
- + Wasserunempfindlich dank PVC Bodenbelag
- + Optimale Einbettung der Fußbodenheizung

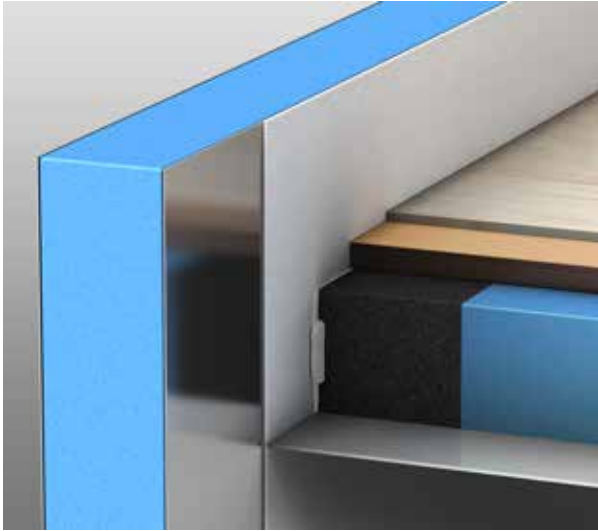


PREMIUM-DACHAUFBAU

Alles Gute kommt von oben. Und dank dem einzigartigen Dachaufbau bleibt es dort auch. Wir biegen weder die Seitenwände noch das Dach, um eine Verbindung herzustellen, sondern setzen es aufwändig von oben auf die Seitenwände. So umgehen wir eine anfällige Dichtung und sorgen dafür, dass Sie Ihr MORELO auch nach vielen Jahren garantiert nicht im Regen stehen lässt.

- + Faradayscher Käfig durch Aluminium Unterseite
- + Optimaler Hagelschutz durch GFK Oberseite
- + Keine schwarzen Streifen an der Seitenwand

HIGHLIGHTS



WAND- UND BODENVERBINDUNG

Um die Ecke gedacht. Aluminiumprofile sind stabil, günstig im Einkauf und damit im Reisemobilbau äußerst beliebt. Sie haben aber einen großen Nachteil: Ihre hohe Wärmeleitfähigkeit trägt die Kälte nach innen und führt die Wärme nach außen. Genau aus diesem Grund verwenden wir ausschließlich perfekt isolierende Polyurethan-Hartleisten. Das ist keine günstige Lösung, aber mit Abstand die beste.

- + Keine Kältebrücken
- + Besonders stabile Verbindung
- + Ausgezeichnete Isolation



WASSERTECHNIK

Qualität auch unter der Oberfläche. Sie sind einige Tage in den Weiten Nordschwedens unterwegs und möchten Ihre Route nicht von Stellplätzen abhängig machen? Kein Problem. Im MORELO PALACE ALKOVEN ist alles First Class, auch die Wasserversorgung. Präzise arbeitende Technik verbindet Funktion mit Komfort und sorgt für maximale Unabhängigkeit.

- + Starke Druckwasserpumpe
- + 350 Liter Frischwassertank
- + Robuste Haushaltstechnik



HEIZTECHNIK

Lässt alle anderen kalt aussehen. Nicht immer ist der Wettergott gut gelaunt und gerade im Winterurlaub ist eine leistungsstarke Heizung entscheidend. Selbstverständlich haben wir dafür gesorgt, dass Sie kalte Füße bald nur noch vom Hörensagen kennen. Die Temperaturregelung erfolgt ganz bequem über die Steuereinheit direkt oberhalb der Eingangstür. Und das natürlich serienmäßig.

- + 5.500 Watt Heizleistung (Gasbetrieb)
- + 3.000 Watt Heizleistung (Strombetrieb 230 Volt)
- + Wärmeverteilung über Heizkonvektoren





WOHNRAUM

WO LUXUS SELBSTVERSTÄNDLICH IST

Mit dem Partner, der Familie oder guten Freunden schöne Stunden verbringen.

Der MORELO PALACE ALKOVEN bieten Ihnen alles, was Sie dafür brauchen. Weiches Leder, feine Hölzer und unzählige edle Details sorgen dafür, dass Sie aus dieser Luxus-Lounge mit Sicherheit nicht mehr aussteigen möchten.

Und das müssen Sie auch gar nicht. Das Panoramafenster gibt den Blick frei auf Ihre Umgebung und taucht das Interieur in warmes natürliches Licht. Die ergonomisch geformten Luxuspolster mit Mehrzonen-Kaltschaum-Unterbau sind wie geschaffen für herrliche Abende, an denen man einfach mal die Zeit vergisst.





□ **Oyster® Satelliten-TV-Anlage mit LED-Ultraflachbildschirm** auf Highboard mit Apothekerauszug neben Einstiegstür. Mit integriertem Digital-HD-Receiver, CI-Karten-Slot sowie TWIN-LNB. Ein 24"-LED-TV mit integriertem Receiver befindet sich im Schlafraum.



■ **Wohnwelt „Classic“** durchgängig in der neuen „Macadamia“-Holzoptik. Als Alternative kann die Stilwelt „Style“ mit Möbelfronten in „Vanille“-Hochglanz-Dekor ohne Aufpreis gewählt werden.



■ **Alde Warmwasser-Fußbodenheizung** schafft dank unterbrechungsfreier Verlegung gleichmäßige und angenehme Wärme vom Schlafraum bis vor in die große Sitzgruppe.

EXPERTENTIPP



OYSTER® 85 VISION TWIN-LNB

Ein Knopfdruck genügt und schon genießen Sie Ihr TV- und Radioprogramm in ganz Europa, Nordafrika und im Nahen Osten. Die Oyster® 85 Vision verfügt über genügend Empfangsreserven, so dass man auch bei schlechtem Wetter hervorragend und in ungetrübter Qualität Fernsehen schauen kann.

Ein TWIN-LNB ermöglicht die unabhängige Programmwahl. So kann „Mann“ über ARD die Sportschau empfangen, gleichzeitig wird über das zweite Fernsehgerät z.B. ZDF oder RTL empfangen.

3 Jahre Herstellergarantie und viele Servicestellen in ganz Europa sorgen außerdem für Sicherheit und schnelle Hilfe.



KÜCHE

GUTER GESCHMACK IN SERIE

Mit frischen Spezialitäten vom Wochenmarkt einer kleinen verschlafenen Hafenstadt in Südfrankreich hinein in die Küche des **MORELO PALACE ALKOVEN**. Hier finden Sie perfekte Bedingungen für Gaumenfreuden der absoluten Extraklasse.

Die Soft-Close Schubladen sind auch für große Herausforderungen bestens gerüstet. Sie reichen fast bis an die Innenwand und fahren dank Vollauszug komplett heraus. Diese vollwertig ausgestattete Küche mit professionellem Equipment bietet Ihnen die Freiheit auch unterwegs auf nichts verzichten zu müssen: Das ist wahrer Luxus.



■ **Dometic 190 Liter AES-Kühlschrank mit separatem Gefrierfach** und Gemüsefach. Verstärkte Kühlleistung durch Rundum-Isolation und Abluftführung über das Dach. Für Gas-, 12 V- und 230 V-Betrieb.



■ **Drei-Flamm-Gasherd** mit pflegeleichter Glasoberfläche und Spritzschutz zur Sitzgruppe sowie Chromreling. Die Kochgitter können zur Reinigung abgenommen werden.



■ **Besteck-Auszug und ausziehbares Schneidbrett mit Saffrille** sind optimal platziert und vergrößern zusätzlich die großzügige Arbeitsfläche in der Küche des PALACE ALKOVEN.

EXPERTENTIPP



Dometic

KÜHLSCHRANK

Oberklasse im Reisemobilsegment heißt, auch im Interieur auf Oberklasse zu setzen.

Bei MORELO gibt's serienmäßig unsere größten Kühlschränke mit an Bord. Egal, ob der zweitürige DOMETIC RMD-Kühlschrank mit separatem Frosterfach und 190 Liter Volumen oder der DOMETIC Tec-Tower mit kombiniertem Ofen. MORELO entsprechend, mehr als nur Standard. Dometic. Inspired by Comfort.

UNSER TIPP:

Einmal im Jahr den Brenner reinigen, damit der Kühlschrank die gewohnte Kühlleistung bringt.



BADEZIMMER . PREMIUM BAD

QUELLE DER ENTSPANNUNG

Ob ein aufregender Tag an den Fjorden Norwegens hier endet oder beginnt, spielt keine Rolle. Wichtig ist, dass Sie sich in Ihrem Bad rundum wohlfühlen und Kraft tanken können für viele erlebnisreiche Tage.

Der MORELO PALACE ALKOVEN umgarnt Sie mit großem Bewegungsraum, zahlreichen Staumöglichkeiten und angenehmer Ambiente-Beleuchtung. Die zweiteilige Schiebetür zum Schlafzimmer ist verspiegelt.



■ **Separate Echtglas-Dusche mit großem Brausekopf** bietet auch unterwegs Duschkomfort wie zu Hause. Der groß dimensionierte Abfluss mit Haushaltssyphon sorgt dafür, dass unangenehme Gerüche im Tank bleiben.



■ **Keramik-Wasserspültoilette** mit Softclosedeckel und dosierbarer Spülung. Der 250 Liter Fäkaltank kann über einen Anschluss gespült werden.



■ **Toilettenraum-Fenster** im Premiumbad mit kombiniertem Insektenschutzrollo und Verdunklungs-/Sichtschutzplissee. Das Fenster kann nach außen ausgestellt werden.

EXPERTENTIPP



ALDE® SMART CONTROL

Nutzen Sie mehr von Ihrem Alde®-Heizungssystem. Alde® Smart Control besteht aus einer Elektronik-Box, die am TouchColor-Bedienteil angeschlossen wird sowie einer App für Ihr Smartphone. Durch Alde® Smart Control können viele Funktionen der Heizungsanlage, wie z. B. Temperatur, Auswahl der Energiequelle oder „Warmwasser an/aus“ ferngesteuert werden. Sie erhalten Alarm-Meldungen per SMS über Batterie- und Temperaturzustand und Informationen über weitere angeschlossene Systeme, wie z. B. Kühlschrank oder Alarmanlage.

Alde® Smart Control ist jetzt für MORELO ab Werk erhältlich und lässt sich in vielen Fällen ganz einfach nachrüsten. Fragen Sie einfach Ihren Alde® Servicepartner.



LUXUS BAD

ALLES UND NOCH EIN WENIG MEHR

Selbstverständlich bietet Ihnen das exklusive Luxus Bad im MORELO PALACE ALKOVEN alle Annehmlichkeiten des Premium Bades. Also echte Perfektion zum Wohlfühlen.

Darüber hinaus erhalten Sie ein Plus an Privatsphäre und Flexibilität. Der extragroße separate Toilettenraum ermöglicht eine komfortable Mehrfachnutzung des Bades.



■ **Spiegelschrank mit indirekter LED-Beleuchtung** und großzügigem Stauraum. Die offenen Ablagen bieten viel Platz und direkten Zugriff auf alles, was Mann oder Frau bei der Körperpflege in Reichweite wissen möchte.



■ **Waschtisch in modernem Design** mit nahtlos geformtem großem Becken. Die Einhebelarmatur ist komfortabel bedienbar, die moderne Form des Beckens fügt sich perfekt in das Gesamtdesign.



■ **Separater Toilettenraum** bietet Privatsphäre. Der extragroße und separat temperierbare Handtuch-Heizkörper sorgt für flauschig-warme Badetücher nach einem entspannten Duscherlebnis.

Wir haben uns für einen
MORELO PALACE 90 G entschieden!



ÜBERALL ZUHAUSE

Einsteigen und sich zu Hause fühlen – das ist es, was wir an unserem MORELO so lieben. Denn wir sind rund 300 Tage im Jahr mit unserem PALACE 90 G unterwegs. Hier ist alles so, wie es sein sollte – vom aufgeräumten Cockpit mit seinen optimal platzierten Bedienelementen bis zum großzügigen Ambiente des Wohnraums. MORELO – was sonst.

Renate und Joachim Küllenberg aus München



Erfahren Sie mehr über Renate und Joachim:
einfach QR-Code scannen oder auf www.unser-morelo.de



F-BAD

EINFACH ERFRISCHEND INDIVIDUELL

Im **MORELO PALACE ALKOVEN** soll wirklich jeder sein **persönliches Traumbad** finden. Darum haben wir für Sie auch noch eine dritte Variante entwickelt und gebaut.

Durch das formschöne Winkelwaschbecken entsteht auf der linken Seite eine mehr als großzügige Ablagefläche und im Unterbau besonders viel Platz für alles was Sie eben gerne im Bad aufbewahren möchten.



■ **Kleiderschrank mit LED-Beleuchtung** und zwei Kleiderstangen übereinander. Zwei variabel in der Höhe verstellbare Einlegeböden werden mitgeliefert.



■ **Handtuchtrockner-Heizkörper** für Premium Bad und Luxusbad bietet Kuschelkomfort für unterwegs. Mit extra großer Abstrahlfläche zum Trocknen oder Vorwärmen von Handtüchern.



□ **Außendusche** als Sonderausstattung. Ideal zum Abduschen nach dem Bad im Pool oder Badensee, zur schnellen Erfrischung bei sommerlicher Hitze, praktisch für mitreisende Haustiere.

EXPERTENTIPP



DIE VB-FULLAIR 4C

Für mehr Komfort, verbesserte Straßenlage und verbesserte Stabilität.

Wussten Sie, dass die **VB-FullAir 4C Systeme** zusätzlich auch noch folgende Funktionen haben:

- AutoLevel-Funktion (optional)
- Off Road-Funktion (bis 25 km/h)
- Brauchwasserabfluss-Funktion
- Heckgarageneinfahrts-Funktion
- Föhrauffahrts-Funktion
- Manuelles Heben
- Manuelles Senken



SCHLAFZIMMER . M-BETT

EINSTEIGEN UND AUSSCHLAFEN

Das M-Bett im MORELO PALACE ALKOVEN ist Ihr Weg zu **besonders schönen Träumen**. Und sollten diese bei einem von beiden früher enden, so kann er sich ohne weiteres davon-schleichen und den Partner mit frischen Brötchen überraschen.

Wenn Sie gerne einen bequemen Zugang an beiden Seiten des Bettes haben möchten, dann ist das freistehende Mittelbett die ideale Lösung. Es schafft Platz für zwei zusätzliche Kleiderschränke und bietet auf 160 x 200cm eine Menge Bewegungsfreiheit für First Class Schlafkomfort.



■ **24"-Ultraflachbildschirm** in Verbindung mit der optional erhältlichen Oyster® Satelliten-TV-Anlage garantiert entspannten Fernsehgenuss. Das TWIN-LNB ermöglicht das Empfangen unterschiedlicher Programme in Wohnraum und im Schlafzimmer.



■ **Komfort-Unterfederung** für exzellenten Liegekomfort. Die Kopfteile sind in allen Bettvarianten in der Höhe einzeln verstellbar. Die punktelastische Federung sorgt zusammen mit den ergonomisch stützenden Komfortliegezonen der Mehrzonen-Kaltschaummatratze für erholsame und entspannte Bettruhe.



■ **Großzügige Schubladen** bieten zusätzlichen Stauraum (modellabhängig) und runden die Komfortausstattung im Schlafzimmer ab.



SCHLAFZIMMER . L-BETT

MEHR RAUM FÜR SCHÖNE TRÄUME

Manchmal darf es eben ein bisschen mehr sein. Zum Beispiel beim riesigen Längsbett im MORELO PALACE ALKOVEN. Hier kann es schon passieren, dass man sich eine ganze Nacht lang nur aus der Ferne sieht. Natürlich nur, wenn man das möchte.

Für alle, die noch etwas mehr Entspannungsfreiheit suchen, ist das Längsbett genau die richtige Wahl. Hier erfolgt der Zugang ganz bequem von vorne. Die Kopfteile können völlig separat voneinander hochgestellt werden. Jedes Bett ist zwei Meter lang und zusammen sind beide über zwei Meter breit.

■ Serienausstattung □ Sonderausstattung



□ **Panorama-Dachluke** harmonisch in das Umfeld des LED-Mittelbaldachins eingepasst. Inklusive integriertem Insektenschutz und Verdunklungsmöglichkeit.



■ **Schiebetür verschließbar** mit großflächigen Spiegeln an der Badseite sorgt für Privatsphäre im Bad und im Schlafbereich. 2-flügelig zum Schlafbereich, dadurch sehr breiter Durchgang.

EXPERTENTIPP



caratec
Audio. Video. Mobil.

LED TV VON CARATEC

Alle LED-TV Geräte in Ihrem MORELO stammen aus dem Hause CARATEC und bestechen mit dem innovativen LED-Backlight-Panel durch eine besonders gute Bildwiedergabe bei extrem niedrigem Stromverbrauch. Trotz der flachen Bauform sind DVD-Player sowie Empfänger für analoges Fernsehen, DVB-T und der Sat-Receiver integriert und erleichtern so die Bedienung erheblich.

UNSER TIPP:

Nehmen Sie Ihre Lieblingsfilme auf einem USB-Stick mit auf die Reise. Auf einen USB-Stick passt Unterhaltung für viele Stunden. So können Sie Ihre DVD Sammlung getrost zu Hause lassen.



SCHLAFZIMMER . F-BETT

ENTSPANNEN WIE GOTT IN FRANKEN



■ **Kleiderschrank mit Beleuchtung** und sehr großzügigem Raumangebot. Zwei Schränke serienmäßig bei allen PALACE S-Varianten. Hier findet die komplette Urlaubsgarderobe problemlos Platz.

Gemeinsamkeit genießen, darum geht es im MORELO PALACE ALKOVEN. Das französische Bett ist einfach die ideale Lösung für Paare, die sich freuen, wenn der Weg zum Partner nicht allzu weit ist. Das ist Kuscheln mit Komfort.

Wer trotz kompaktem Grundriss bequem am Fußende ins Bett steigen möchte, der liegt hier goldrichtig. Das französische Bett ist 195 cm lang und 158 cm breit. Es schafft Platz für einen zusätzlichen Kleiderschrank und natürlich für ganz viel Erholung.



■ **LED-Leseleuchten verstellbar.** Sie lassen sich auf den Lesenden ausrichten, damit durch das Licht keiner beim Einschlafen gestört wird.

STAU RAUM

STAU RAUM WUN DER

Im **MORELO PALACE ALKOVEN** gibt es kein **entweder oder**. Der großzügig dimensionierte Heckstauraum hat Platz für alles, was Sie unterwegs bei sich haben möchten.

Schubladen (modellabhängig) und Verzurrsysteme halten dabei alles sicher an seinem Platz. Für Mobilität am Urlaubsort sorgen, je nach Modell, Ihre Fahrräder, Ihr Motorroller oder Ihr Pkw.



■ Serienausstattung □ Sonderausstattung



EXPERTENTIPP



VERLÄSSLICHE BASIS

Jede Spitzenleistung gründet auf einer stabilen Basis. Genau dies ist unser Beitrag, um Ihren MORELO hinsichtlich Fahrwerk und Chassis zum perfekt abgestimmten Reisemobil zu machen. In enger Zusammenarbeit mit MORELO entwickeln wir Bewährtes ständig weiter, wobei wir laufend Innovationen in unsere speziell angepassten Lösungen einfließen lassen.

UNSER TIPP:

Denken Sie bereits bei der Bestellung Ihres MORELO an die Anhängerkupplung! Ein späterer Einbau ist mit unnötigen und nicht unwesentlichen Kosten verbunden.

AUSSTATTUNGSVARIANTEN . OBERFLÄCHEN KÜCHE

Die Morelosan-Küchenarbeitsplatte mit nahtlos eingeformtem Spül- und Restebecken, ist funktional und ohne Fugen oder Kanten geformt, deshalb sehr leicht und komfortabel zu reinigen. Als Sonderausstattung sind hochwertige Mineralwerkstoffplatten in verschiedenen Dessins erhältlich.



Mineralwerkstoff Salt



Mineralwerkstoff Pepper



Mineralwerkstoff Muskat



Morelosan Salt



Morelosan Pepper

AUSSTATTUNGSVARIANTEN . OBERFLÄCHEN WOHNRAUM

Beim Wohnraumtisch können Sie aus drei verschiedenen Dekoren wählen. Die lackierten Echtholzrahmen sowie die strapazierfähigen und kratzunempfindlichen Schichtstoffoberflächen runden das stilvolle Interieur ab. Der optionale Ausziehtisch ermöglicht ein geselliges Beisammensein.



Tischplatte „Schiefer“ mit Randleiste in Vanille



Tischplatte „Kupfer“ mit Randleiste in Vanille



Tischplatte „Marmor“ mit Randleiste in Macadamia

Wir haben uns für einen
MORELO PALACE 85 L entschieden!



VIEL PLATZ UND EINEN SCHÖNEN AUSBLICK

Wir fahren unser Zuhause auf Räder nun schon seid über einem Jahr. Ob im Sommer oder Winter, wir genießen zu jeder Jahreszeit den großzügigen Wohnraum und die vielen schönen Details unseres PALACE. Besonders beeindruckend ist der wunderschöne Ausblick auf die Umgebung – so macht unterwegs sein Spaß. MORELO – was sonst.

Gudrun und Reinhard Bielefeld

Gudrun und Reinhard Bielefeld aus Seevetal



**Erfahren Sie mehr über
Gudrun und Reinhard:**
einfach QR-Code scannen oder
auf www.unser-morelo.de

AUSSTATTUNGSVARIANTEN . MICROFASER UND LEDER-STOFF-KOMBINATION

Die ergonomisch geformte Polsterung mit Diolenwattierung bietet hervorragenden Sitzkomfort, der hochwertige Mehrschichtenaufbau erlaubt komfortables Sitzen ohne „Durchsinken“ in die Polster. Die teflonbeschichtete Microfaseroberfläche ist schmutzabweisend und äußerst strapazierfähig. Zur intensiveren Reinigung sind die Stoffbezüge mit Reißverschlüssen versehen, die einen Wechsel erlauben. Serienmäßig kann zwischen vier verschiedenen Farbtönen und optional unter zwei Leder-Stoff-Kombinationen ausgewählt werden.



Malibu



Dallas



Havana



Nairobi



Delhi



Arctica

AUSSTATTUNGSVARIANTEN . LEDER

Bei der optionalen Lederausstattung verwendet MORELO weiches und zugleich kräftiges Rindsleder mit eleganter Oberflächenstruktur. Die Oberfläche ist schmutzabweisend, sie kann bei Bedarf leicht mit einem feuchten Tuch gereinigt werden. Die hochwertige Lederausstattung ist einfarbig in verschiedenen Dessins und als BiColor-Ausstattung in verschiedenen Farbstellungen erhältlich.



Malibu



Dallas



Nairobi



Delhi



Monaco



BiColor Nairobi/Dallas

AUSSTATTUNGSVARIANTEN . FUSSBODEN, TEPPICH SISAL UND VELOURS

Bei den optionalen Teppichen stehen zwei Materialvarianten in jeweils zwei Farbstellungen zur Wahl: Sisal und Velours, jeweils im helleren „Crema“ oder dunkleren „Mokka“.
Diese Teppiche geben dem Innenraum des PALACE ALKOVEN eine ausgesprochen warme und wohnliche Atmosphäre. Die Oberflächen der Bodenbeläge sind leicht zu reinigen und dabei ausgesprochen strapazierfähig und langlebig.

FUSSBODEN



Milk



Cappuccino (optional)

TEPPICHE



Sisal Crema



Sisal Mokka



Velours Crema



Velours Mokka

MODELLÜBERSICHT . PALACE ALKOVEN

Sechs Grundrisse, davon drei mit Rollergarage und drei mit PKW-Garage, dazu die Möglichkeiten der reichhaltigen Sonderausstattung, geben Ihnen die Freiheit der Wahl, den für Ihre Ansprüche und Bedürfnisse optimalen PALACE ALKOVEN zu finden.



ALKOVEN 85 FB
mit Rollergarage



ALKOVEN 95 GB
mit PKW-Garage



ALKOVEN 90 LB
mit Rollergarage



ALKOVEN 103 GB
mit PKW-Garage



ALKOVEN 95 MB
mit Rollergarage



ALKOVEN 108 GSB
mit PKW-Garage

TECHNISCHE DATEN

ALKOVEN 85 FB



ALKOVEN 90 LB



	Iveco Eurocargo 75 E 21	Iveco Eurocargo 100 E 25	MAN TGL 8.220 ³	Iveco Eurocargo 75 E 21	Iveco Eurocargo 100 E 25	MAN TGL 8.220 ³
MOTOR	Reihendieselmotor (Zylinder)	4	6	4	4	6
	Hubraum [Liter]	4,5	6,7	4,6	4,5	6,7
	Leistung (kW/PS)	154/210	185/251	162/220	154/210	185/251
	Drehmoment [Nm]	750	850	850	750	850
EMMISSIONEN	EURO 6	EURO 6	EURO 6	EURO 6	EURO 6	EURO 6
MASSEN	Technisch zulässige Gesamtmasse [kg] ¹	7.490	10.000	8.800	7.490	10.000
	Masse in fahrbereitem Zustand [kg] ¹	5.950	6.990	6.650	6.200	7.340
	Zuladung [kg] ¹	1.540	3.010	2.150	1.290	2.660
	Anhängelast [kg]	2.500	3.100	3.200	2.500	3.100
ABMESSUNGEN	Gesamtlänge [mm]	8.600	8.600	8.600	9.000	9.000
	Gesamtbreite [mm]	2.400	2.500	2.500	2.400	2.500
	Gesamthöhe [mm]	3.600	3.600	3.600	3.600	3.600
	Radstand [mm]	4.455	4.455	4.850	4.815	4.815
	Lounge-Sitzbank links [mm]	2.020 x 1.000	2.020 x 1.000	2.020 x 1.000	2.020 x 1.000	2.020 x 1.000
	Couch rechts [mm]	1.350 x 650	1.350 x 650	1.350 x 650	1.350 x 650	1.350 x 650
	Heckbett [mm]	1.950 x 1.580	1.950 x 1.580	1.950 x 1.580	2 x 2.000 x 1.060	2 x 2.000 x 1.060
	Alkoven [mm]	2.100 x 1.700	2.100 x 1.700	2.100 x 1.700	2.100 x 1.700	2.100 x 1.700
Garagentüre (Durchfahrt Höhe x Breite in mm)	1.250 x 1.150 ²	1.250 x 1.150 ²	1.250 x 1.150 ²	1.250 x 1.150	1.250 x 1.150	
€	Preis in Euro (inkl. 19 % MwSt.)	209.900,-€	216.900,-€	221.900,-€	212.900,-€	219.900,-€
		224.900,-€				

¹siehe Rückseite ²Fahrerseite: 640 x 620 mm ³ Mehrpreis MAN TGL 8.250 (6 Zylinder): 5.000,-€

TECHNISCHE DATEN

ALKOVEN 95 MB



ALKOVEN 95 GB



Smart

	Iveco Eurocargo 100 E 25	MAN TGL 10.250	Iveco Eurocargo 120 E 28	MAN TGL 12.250
MOTOR	Reihendieselmotor (Zylinder)	6	6	6
	Hubraum (Liter)	6,7	6,9	6,7
	Leistung (kW/PS)	185/251	184/250	205/279
	Drehmoment (Nm)	850	1.000	1.000
	Emissionsklasse	EURO 6	EURO 6	EURO 6
MASSEN	Technisch zulässige Gesamtmasse (kg) ¹	10.000	10.000	11.990
	Masse in fahrbereitem Zustand (kg) ¹	7.590	7.650	8.390
	Zuladung (kg) ¹	2.410	2.350	3.600
	Anhängelast (kg)	3.100	3.100	2.950
ABMESSUNGEN	Gesamtlänge (mm)	9.500	9.500	9.850
	Gesamtbreite (mm)	2.500	2.500	2.500
	Gesamthöhe (mm)	3.600	3.600	3.700
	Radstand (mm)	5.175	5.200	5.175
	Lounge-Sitzbank links (mm)	2.020 x 1.000	2.020 x 1.000	2.020 x 1.000
	Couch rechts (mm)	1.350 x 650	1.350 x 650	1.350 x 650
	Heckbett (mm)	2.000 x 1.600	2.000 x 1.600	2.000 x 1.600
	Alkoven (mm)	2.100 x 1.700	2.100 x 1.700	2.100 x 1.700
Garagentüre (Durchfahrt Höhe x Breite in mm)	1.250 x 1.150	1.250 x 1.150	1.600 x 1.900	
€ Preis in Euro (inkl. 19 % MwSt.)	225.900,-€	235.900,-€	263.900,-€	270.900,-€

¹siehe Rückseite ²Fahrerseite 650 x 950mm

TECHNISCHE DATEN

ALKOVEN 103 GB



ALKOVEN 108 GSB



	Iveco Eurocargo 120 E 28	MAN TGL 12.250	Iveco Eurocargo 120 E 28	MAN TGL 12.250
MOTOR	Reihendieselmotor (Zylinder)	6	6	6
	Hubraum (Liter)	6,7	6,9	6,7
	Leistung (kW/PS)	205/279	184/250	205/279
	Drehmoment (Nm)	1.000	1.000	1.000
	Emissionsklasse	EURO 6	EURO 6	EURO 6
MASSEN	Technisch zulässige Gesamtmasse (kg) ¹	11.990	11.990	11.990
	Masse in fahrbereitem Zustand (kg) ¹	8.840	8.400	8.800
	Zuladung (kg) ¹	3.150	3.590	3.190
	Anhängelast (kg)	2.950	2.950	2.950
ABMESSUNGEN	Gesamtlänge (mm)	10.990	10.990	11.190
	Gesamtbreite (mm)	2.500	2.500	2.500
	Gesamthöhe (mm)	3.700	3.600	3.700
	Radstand (mm)	5.470	6.000	6.000
	Lounge-Sitzbank links (mm)	2.020 x 1.000	2.020 x 1.000	2.020 x 1.000
	Couch rechts (mm)	1.350 x 650	1.350 x 650	1.350 x 650
	Heckbett (mm)	2.000 x 1.600	2.000 x 1.600	2.000 x 1.600
	Alkoven (mm)	2.100 x 1.700	2.100 x 1.700	2.100 x 1.700
	Garagentüre (Durchfahrt Höhe x Breite in mm)	1.600 x 1.900	1.600 x 1.900	1.600 x 1.900
€ Preis in Euro (inkl. 19 % MwSt.)	272.900,-€	279.900,-€	276.900,-€	283.900,-€

¹siehe Rückseite ²Fahrerseite 650 x 950mm

SERIENAUSSTATTUNG

CHASSIS . AUFBAU

ANTRIEB	Turbodieselmotor , mit Heckantrieb
	Kraftstofftank , 115 Liter bei 75E21 / 180 Liter bei 100E25 / 280 Liter bei 120E28
	Emissionsklasse EURO 6 , mit Partikelfilter
	Automatisches Schaltgetriebe , 6-Gang
FAHRWERK	Drehstrom-Lichtmaschine , 28 V / 70 A / 1.960 W
	Drehstrom-Lichtmaschine zusätzlich , zum Laden der Aufbauatterie während der Fahrt, 14 V / 80 A / 1.120 W
	Bereifung Hinterachse mit Traktionsprofil
	Bereifung, 12-Tonnen-Chassis , Hinterachse mit Traktionsprofil
	Zweikreis-Druckluftbremse und Motorbremse
	Bremsanlage mit EVB-Motorbremssystem (Kipphebelbremse)
	Scheibenbremsen , an Vorder- und Hinterachse
	Elektronisch geregeltes Anti-Blockier-System (ABS)
	Antriebs-Schlupf-Regelung (ASR)
	Luftfederung an Hinterachse , mit Funktion „Heben und Senken“ (Nur bei Eurocargo 75 21 und MAN)
COCKPIT	Luftfederung an Vorder- und Hinterachse , mit Funktion „Heben und Senken“
	Pannenset , mit Warndreieck, Verbandskasten, Warnleuchte und Unterlegkeil
	Klimaanlage Fahrerhaus
EXPERTENTIPP	Tempomat
	Lenkrad , in Höhe und Neigung verstellbar
	Fahrer- und Beifahrersitz luftgefedert , Lendenwirbelstütze, Sitzheizung
	VERLÄSSLICHE BASIS Jede Spitzenleistung gründet auf einer stabilen Basis. Genau dies ist unser Beitrag, um Ihren MORELO hinsichtlich Fahrwerk und Chassis zum perfekt abgestimmten Reisemobil zu machen. In enger Zusammenarbeit mit MORELO entwickeln wir Bewährtes ständig weiter, wobei wir laufend Innovationen in unsere speziell angepassten Lösungen einfließen lassen.
UNSER TIPP: Denken Sie bereits bei der Bestellung Ihres MORELO an die Anhängerkupplung! Ein späterer Einbau ist mit unnötigen und nicht unwesentlichen Kosten verbunden.	
	
	
www.fahrzeugbau-meier.de	

alle Preise in Euro (inkl. 19 % MwSt.) ¹Gewicht in kg

LICHT	Halogen-Hauptscheinwerfer
	Nebelscheinwerfer
	LED-Rückleuchten , mit Chromring
	Alle Außenwände 42 mm Wandstärke , davon 40 mm geschlossenzelliger RTM-Hartschaum
	Aluminium-Dachprofileleisten , mit Regenwasserführung zur Reduzierung von Seitenwandverschmutzung
	Seitenwände in Alu-RTM-Alu-Sandwichbauweise , glatt und hochglänzend
	Dach in GFK-RTM-ALU-Sandwichbauweise , mit Hagelschutz und geringer Wärmeleitfähigkeit
	Unterboden in GFK-RTM-GFK-Sandwichbauweise , korrosions- und holzfrei
	Kältebrückenfreie Wandverbindungstechnik , mittels hochverdichteter PU-Hartleisten
	Garagentür , mit elektrischer Entriegelung
KABINENAUFBAU	Blitzschutz , durch Faraday'schen Käfig
	Doppelboden beheizbar , mit ca. 420 mm Höhe, seitlich über Außenklappen zugänglich
	Eingangstüre „Safety Plus“ , mit Fliegengitter und mechanischer Notentriegelung
	Einstiegsstufe innen , beleuchtet und beheizt, mit 2 Schubkästen
	Einstiegsstufe außen , 2-stufig, elektrisch ausfahrbar mit Sicherheits-Schaltung, 3-stufig bei Eurocargo 120 E 28
	Heckgarage , Garagentüren rechts und links, Bodenschienen mit Zurrösen und 230 Volt Steckdose (nicht bei G-Modellen)
	Heckwand in Glasfaserverbund-Sandwichbauweise , mit PU-Schaumkern
	Kunststofffenster im Wohnraum , doppelverglast und getönt, ausstell- oder aufschiebbar, mit Verdunklungsplissee und Fliegenrollo
	Radkästen aus hochstabilem Glasfaserverbundmaterial , Hinterachse in vollisolierter Sandwichbauweise
	Stauraumklappen mit Aluguss-Scharnieren , innen mit Teppich verkleidet, Rahmen verschweißt und nachträglich beschichtet
Vollkommen holzfreie Aufbaustruktur	
Seitenschürzen , aus hochstabilem Glasfaserverbundmaterial	
Außenapplikation , in Schwarz und Silber	

SERIENAUSSTATTUNG

INNENRAUM

WOHNEN + SCHLAFEN

- Bodenbelag**, aus pflegeleichtem und hochwertigem PVC
- Dachluke**, mit Fliegenrollo und Verdunklungsplissee im Schlafrum
- Doppelverglastes Panorama-Dachfenster**, im Wohnraum, Fliegenrollo und Verdunklungsplissee
- Heckbett mit Mehrzonen-Matratze**, inklusive Komfort-Unterfederung und verstellbarem Kopfteil
- Kleiderschränke**, mit LED-Beleuchtung
- Lichtbaldachine mit LED-Spots**, inklusive indirekter Beleuchtung, dimmbar
- Mikrofaserpolsterung**, einschließlich Fahrer- und Beifahrersitz
- Möbelfronten**, mit Metall-Federscharnieren
- Sitzgruppe mit ergonomisch geformter Polsterung**, komfortabler Mehrschichtaufbau mit Diolenwattierung und Reißverschlüssen
- Stabiler Griff als Einstiegshilfe**, beleuchtet
- Stabiler Tisch**, mit großem Verschieberegion und Schichtstoffoberfläche
- Steckdosen in Wohn- und Schlafrum**
- Vitrinenoberschrank mit LED-Beleuchtung**, inklusive passendem Gläser Sortiment über TV-Board
- Wandverkleidung** mit farblich abgestimmtem Teppich
- Elegante Faltstores**
- 190 Liter AES-Kühlschrank**, mit separatem 33 Liter Gefrierfach, Kühlschrankdekor dunkel verspiegelt

KÜCHE

- Gas-Backofen mit Grill**
- Morelosan-Küchenarbeitsplatte**, mit nahtlos eingeformtem Spül- und Restebecken sowie Haushaltsabflüssen
- Dreiflamm-Luxus-Gasherd**, versenkt eingebaut mit Automatikzündung und Glasabdeckung

EXPERTENTIPP

KÜHLSCHRANK
Oberklasse im Reisemobilsegment heißt, auch im Interieur auf Oberklasse zu setzen. Bei MORELO gibt's serienmäßig unsere größten Kühlschränke mit an Bord. Egal, ob der zweitürige DOMETIC 160 RMD-Kühlschrank mit separatem Frosterfach und 160 Liter Volumen oder der DOMETIC Tec-Tower mit kombiniertem Ofen. MORELO entsprechend, mehr als nur Standard. Dometic. Inspired by Comfort.



UNSER TIPP:
Einmal im Jahr den Brenner reinigen, damit der Kühlschrank die gewohnte Kühlleistung bringt.

 **Dometic**

www.my-caravanning.de

KÜCHE

- Einhebel-Mischarmatur**, Chrom
- Chrom-Reling** vor Kochfeld
- Dachluke**, mit Fliegenrollo und Verdunklungsplissee
- LED-Spots**, im Lichtbaldachin
- Schubladen mit SuperSoft-Einzug**
- Besteckauszug und ausziehbarer Arbeitsplatte**
- Abfall-Doppeleimer**, mit Auszug in der Küchenzeile
- Steckdosen**, 2x 230 Volt
- Dachluke**, mit Fliegenrollo und Verdunklungsplissee
- Einhebel-Mischarmatur**, Chrom mit Auszug am Waschtisch
- Geräumiger Kleiderschrank**, mit durchgehender LED-Beleuchtung
- LED-Spots**
- Seifenspender und Becherhalter**
- Separate Dusche**, mit Wandstange, höhenverstellbarer Brause, Trockenstange
- Steckdosen**, 2x 230 Volt
- Toilette in Keramik**, mit 250 Liter Festtank
- Toilettenpapierhalter und Toilettenbürste**
- Toilettenraumfenster**, mit Fliegenrollo und Verdunklungsplissee bei Premiumbad
- Waschtisch**, mit nahtlos eingeformtem Waschbecken sowie Haushaltsabfluss
- Spiegelschrank**, inklusive Beleuchtung
- Separater Toilettenraum** bei Luxusbad

EXPERTENTIPP

ALDE SMART CONTROL
Nutzen Sie mehr von Ihrem Alde-Heizungssystem. Alde Smart Control besteht aus einer Elektronik-Box, die am TouchColor-Bedienteil angeschlossen wird sowie einer App für Ihr Smartphone. Durch Alde Smart Control können viele Funktionen der Heizungsanlage, wie z. B. Temperatur, Auswahl der Energiequelle oder „Warmwasser an/aus“ ferngesteuert werden. Sie erhalten Alarm-Meldungen per SMS über Batterie- und Temperaturstatus und Informationen über weitere angeschlossene Systeme, wie z. B. Kühlschrank oder Alarmanlage.



Alde Smart Control ist jetzt für MORELO ab Werk erhältlich und lässt sich in vielen Fällen ganz einfach nachrüsten. Fragen Sie einfach Ihren Alde Servicepartner.

 **Alde**

www.alde-deutschland.de

SERIENAUSSTATTUNG

BORDTECHNIK

HEIZUNG + WASSER

Bequeme Abwassertankentleerung, durch Ablasshahn mit großem Querschnitt im beheizten Doppelboden und Abwasser-Ablassschlauch mit Bajonettanschluss

Elektrische Heizpatrone, 230 Volt, bis 3.000 Watt

Frischwassertank 350 Liter, Abwassertank 250 Liter, Fäkaltank 250 Liter, im beheizten Doppelboden

Fußbodenheizung in Wohnraum und Bad

Gasflaschenraum, für 2x 11 kg nebeneinander, mit Gasregler, inklusive Flaschenumschaltautomatik

Handtuchrockner-Heizkörper im Bad, thermostatisch regelbar

Integrierter Warmwasserboiler, zur Versorgung aller Entnahmestellen

Warmwasser-Gas-Zentralheizung 5.500 Watt, mit thermostatischer Regelung, automatischem Entlüftungsventil und Rücklauf-Strangsperr

Motorwärmetauscher, der die Abwärme des Motors zur Wohnraumbeheizung nutzt

Abwasserleitungen in haustechnisch ähnlicher Ausführung

Zentrale Druckwasserversorgung

ELEKTRONIK

Steckdose, 230 Volt in Garage

Abschaltung der Bordelektrik, bei Unterspannung oder Übertemperatur

230 Volt-CEE-Einspeisung mit isolierter Bodendurchführung

Gel-Batterie 140 Ah, im Zwischenboden, inklusive Batterie-Überwachungssystem mit Schutz vor Überlastung und Tiefenentladung

Ladeautomatik, mit elektronischer Regelung und Batterietemperaturfühler, max Ladestrom 22 A

EXPERTENTIPP

DIE VB-FULLAIR 4C

Für mehr Komfort, verbesserte Straßenlage und verbesserte Stabilität. Wussten Sie, dass die **VB-FullAir 4C Systeme** zusätzlich auch noch folgende Funktionen haben:

- AutoLevel-Funktion
- Off Road-Funktion (bis 25 km/h)
- Brauchwasserabfluss-Funktion
- Heckgarageneinfahrts-Funktion
- Fährauffahrts-Funktion
- Manuelles Heben
- Manuelles Senken

BORDELEKTRONIK

Zentrales Steuer- und Kontrollpanel, mit Touchscreen-Farbdisplay

Bordelektronik, mikroprozessorgesteuert mit BUS-Technik

Tasten zum Ein- und Ausschalten, der Beleuchtung, Wasserpumpe und Sonderausstattung, inklusive Hauptschalter für alle Verbraucher

Alarmeinrichtungen, für „Abwassertank voll“, „Ausgefahrene Trittstufe“, „Frischwassertank leer“, „Reserve-Gasflasche in Betrieb“, und diverse andere

LCD-Bedienpaneel, zum Überwachen der Außen- und Innentemperatur, Außenstromzufuhr, Batterien-Parallelschaltung, Batteriespannung der Fahrzeug- und Aufbauabatterie

LCD-Bedienpaneel, zum Überwachen von Abwassertank, Frischwassertank, Gasfüllstand (nur in Verbindung mit Gastank) und Lade- und Entladestrom, Datum und Uhrzeit mit Weckfunktion

EXPERTENTIPP

OYSTER® 85 VISION TWIN-LNB

Ein Knopfdruck genügt und schon genießen Sie Ihr TV- und Radioprogramm in ganz Europa, Nordafrika und im Nahen Osten. Die Oyster® 85 Vision verfügt über genügend Empfangsreserven, so dass man auch bei schlechtem Wetter hervorragend und in ungetrübter Qualität Fernsehen schauen kann.

Ein TWIN-LNB ermöglicht die unabhängige Programmwahl. So kann „Mann“ über ARD die Sportschau empfangen, gleichzeitig wird über das zweite Fernsehgerät z.B. ZDF oder RTL empfangen.

3 Jahre Herstellergarantie und viele Servicestellen in ganz Europa sorgen außerdem für Sicherheit und schnelle Hilfe.



tenHaaft
Innovative Mobile Technology

www.ten-haaft.de

VB
airsuspension

www.vbairsuspension.com



SONDERAUSSTATTUNG

CHASSIS . AUFBAU . INNENRAUM. BORDTECHNIK . INTERIEUR

Artikel / Gewicht ¹		Iveco Eurocargo 7.49t	Iveco Eurocargo 9.0-10t	Iveco Eurocargo 12t	MAN TGL 8.8-12t	
FAHRWERK	018154 / 70	Kraftstofftank , 180 Liter	750,-€			
	018100 / 29	Anhängerkupplung bis 2.500 kg , starr (Nachrüstung extrem teuer, Fahrzeugesamtlänge + 130 mm)	1.790,-€	1.790,-€	1.790,-€	1.790,-€
	018099 / 64	Anhängerkupplung bis 3.500 kg , starr (Nachrüstung extrem teuer, Fahrzeugesamtlänge + 130 mm), modellabhängig, siehe technische Daten	2.090,-€	2.090,-€	2.090,-€	2.090,-€
	018120 / 07	Aufpreis für Anhängerkupplungskopf abnehmbar (nur in Verbindung mit Anhängerkupplung)	500,-€	500,-€	500,-€	500,-€
	017000 / 15	Differenzialsperre für Hinterachse	650,-€	650,-€	650,-€	650,-€
	018235 / 85	Hubstützenanlage , mit automatischer Nivellierung (nur in Verbindung mit Elektro-Paket)	7.690,-€	7.690,-€	7.690,-€	7.690,-€
	017200 / 04	Radzierblenden in Edelstahl , 17.5"	650,-€	650,-€	-	650,-€
	017201 / 05	Radzierblenden in Edelstahl , 19.5"	-	-	850,-€	-
	017432 / 04	Bug-Stoßstange + Radlauf in Wagenfarbe lackiert (Iveco inkl. Nebelscheinwerfer)	1.990,-€	1.990,-€	1.990,-€	1.790,-€
	017000 / 40	Aufbaubreite 2.500 mm	5.000,-€	■	■	■
COCKPIT	017220 / 01	Digitaler Tachograf (vorgeschrieben bei gewerblicher Nutzung)	1.490,-€	1.490,-€	1.490,-€	1.490,-€
	017430 / -	Zentralverriegelung für Fahrer- und Beifahrertür mit Fernbedienung	650,-€	650,-€	650,-€	990,-€
	021040 / 06	Doppelhorn-Druckluftfanfare	890,-€	890,-€	890,-€	890,-€
	037152 / 05	Radio/CD mit Bluetooth und Lautsprecher	850,-€	850,-€	850,-€	1.290,-€
	017305 / 01	Multifunktionslenkrad	-	-	-	790,-€

Artikel / Gewicht ¹			
KABINE	022020 / 58	Markise mit LED-Beleuchtung , manuell, 6,0 m, mit durchgehender Montageplatte	1.690,-€
	022022 / 60	Markise mit LED-Beleuchtung , elektrisch 230 Volt, 6,0 m, mit durchgehender Montageplatte ²	2.090,-€
	022040 / -	Markisen-Beleuchtung dimmbar mit Fernbedienung	170,-€
	025091 / 04	Midi-Heki-Dachfenster , im Schlafraum (statt Serien-Dachluke)	360,-€
	025092 / 07	Panorama-Dachfenster , Heki 3, im Schlafraum (statt Serien-Dachluke)	790,-€
	025095 / 04	Panorama-Dachfenster , Heki 4, im Wohnraum, elektrisch, mit Regensensor (statt Panorama-Dachfenster manuell)	990,-€
	018900 / 10	PKW-Garagenklappe elektrisch	2.500,-€
	020271 / 02	Außendekor in Carbon-Optik	890,-€

Artikel / Gewicht ¹			
WOHNEN + SCHLAFEN	042202 / 07	Tischsäule höhenverstellbar , mit schmalerer Tischplatte und Auflagepolster	650,-€
	042425 / 05	Ausziehtisch , mit Schichtstoffoberfläche, quer und längs verschiebbar	590,-€
	050600 / 05	Wand- und Deckenbespannung , in Kunstleder	1.500,-€
	037500 / 07	Safe mit elektronischer Verriegelung , automatisches Schließsystem mit Motorantrieb, 8,3 Liter Volumen	320,-€
	044102 / 05	Zentral-Staubsauger mit Komfortentleerung	990,-€
	036600 / -	Dekoränderung Möbelfronten , Preis pro Stück, Position und Anzahl frei wählbar	90,-€

alle Preise in Euro (inkl. 19 % MwSt.)

¹Gewicht in kg

²nur in Verbindung mit Elektropaket „Energie Plus oder Premium“

■ Serienausstattung

□ Sonderausstattung

- nicht lieferbar/nicht vorgesehen

	Artikel / Gewicht ¹		
BADEZIMMER	034202 / 03	Außendusche , fahrerseitig im Heckbereich	300,-€
	036060 / -	Cassetten-Toilette in Keramik , inklusive SOG-Toilettenentlüftung (statt Toilette mit Festtank)	ohne Aufpreis
	035990 / 05	Umpumpfunktion von Abwasser- in Fäkalientank	890,-€
KÜCHE	036035 / 20	Luxusbad , mit separatem Toilettenraum, orientalischer Dusche und Midi-Dachluke	1.950,-€
	036033 / 03	Orientalische Dusche , für Premiumbad	300,-€
	043062 / 25	Geschirrspülmaschine , unter der Kochmulde (nur in Kombination mit Elektro-Paket, nicht bei Mikrowelle)	1.090,-€
	043052 / 22	Mikrowelle Edelstahl , mit Grillfunktion (26 Liter Garraum) unter der Kochmulde (230 Volt-Betrieb über Außenanschluss, nicht bei Geschirrspüler)	1.290,-€
	043171 / 15	Küchenarbeitsplatte , in Mineralwerkstoff, matt-finish, verschiedene Dessins	990,-€
	043202 / 05	Doppelauszug , unter Küchenmulde statt Klappe	390,-€
	043213 / 05	Nespressomaschine , mit Ablageboard, Kapselhalter und 230 Volt Steckdose	390,-€
	025083 / 05	Ventilator-Dachluke Küche	790,-€
	031050 / 02	Alarmanlage	1.150,-€
	025040 / 30	Dach-Klimagerät , für Wohnraum mit Infrarot-Fernbedienung (Fahrzeuggesamthöhe + 130 mm)	1.950,-€
	025042 / 30	Dach-Klimagerät , für Schlafraum mit Infrarot-Fernbedienung (nicht in Verbindung mit Panorama-Dachfenster) (Fahrzeuggesamthöhe + 130 mm)	1.950,-€
	ELEKTRONIK	031450 / 05	Sinus-Wechselrichter 300 Watt mit separater Steckdose (für Dauerbetrieb von Kleingeräten, z.B. Beatmungsgerät)
031439 / 55		Elektro-Paket „Energie 280“ (statt Serie) Gel-Batterie, 2x 140 Ah, Ladegerät 44 A	990,-€
031441 / 60		Elektro-Paket „Energie 280 Plus“ (statt Serie) Gel-Batterie, 2x 140 Ah, Ladegerät 44 A, Sinus-Wechselrichter bis 1.800 Watt	2.590,-€
031433 / 110		Elektro-Paket „Energie 420 Premium“ (statt Serie) Gel-Batterie, 2x 210 Ah, Ladegerät 80 A, Sinus-Wechselrichter bis 1.800 Watt, vollautomatischer Batterieschutz der Spitzenklasse, Premium-Controlpanel	4.490,-€
021030 / 03		Ultraschall-Einpark-Sensoren , in der Heck-Stoßstange	790,-€

	Artikel / Gewicht ¹			
MULTIMEDIA	037204 / 15	Solaranlage , mit 120 Watt Maximalleistung	1.490,-€	
	037206 / 30	Solaranlage , mit 2x 120 Watt Maximalleistung	2.790,-€	
	037208 / 60	Solaranlage , mit 4x 120 Watt Maximalleistung (sofern platztechnisch möglich)	4.990,-€	
GAS + HEIZUNG	037090 / 04	Rückfahr-Doppelkamera , mit Shutter und 7"-Flachbildschirm	1.290,-€	
	037246 / 52	Satelliten-TV-Anlage mit 24"-LED-Flachbildschirm unterhalb Vitrine im Eingangsbereich, 85 cm-Spiegel, vollautomatische Ausrichtung, Mehrteilnehmer-Ausstattung durch TWIN-LNB, Soundbox und 24"-LED-Flachbildschirm im Schlafraum (Fahrzeuggesamthöhe + ca. 130 mm)	4.500,-€	
	037328 / 05	Radio/CD mit 2 Lautsprechern im Dach	850,-€	
	018600 / 12	Diesel-Standheizung , mit komfortabler Dauerheizfunktion (5.200 Watt) inklusive Zeitschaltuhr	2.890,-€	
	033020 / 02	Gas-Alarm , zur Wohnraumüberwachung	360,-€	
	033026 / 03	Gasaußenanschluss , auf Beifahrerseite	290,-€	
	033005 / 88	Gastank 120 Liter , mit Fern-Befüllung in der Seitenwand und Füllstandanzeige im Display des Kontrollpanels	2.590,-€	
	033006 / 146	Gastank 195 Liter , mit Fern-Befüllung in der Seitenwand und Füllstandanzeige im Display des Kontrollpanels (bei technischer Machbarkeit)	2.950,-€	
	023110 / 40	Gas-Generator 2.600 Watt Dauerleistung , fest eingebaut (nur in Kombination mit Gastank)	4.950,-€	
	POLSTERUNG	050100 / -	Polsterung Mikrofaser , in verschiedenen Dessins	■
		050524 / 20	Polsterung Leder-Stoff-Kombination , in verschiedenen Dessins	2.750,-€
		050500 / 27	Polsterung Leder , in verschiedenen Dessins	2.950,-€
050505 / 27		Polsterung Leder BiColor , in verschiedenen Dessins	3.550,-€	
051304 / 10		Wohnraumteppich , in verschiedenen Dessins	650,-€	
051275 / 05		Dekoline-Paket , bestehend aus Tagesdecke und 4 Kissen	520,-€	
	051271 / -	Raffstores vorne, Faltstores hinten	590,-€	
	051272 / -	Raffstores vorne und hinten	1.090,-€	
	090000 / -	Fahrzeug-Übergabe im Werk , umfangreiche Einweisung in deutscher Sprache, Übergabeinspektion, Tankfüllung (max. 100l) und Werksführung	990,-€	
	090004 / -	Fahrzeug-Übergabe im Werk , umfangreiche Einweisung in Fremdsprache, Übergabeinspektion, Tankfüllung (max. 100l) und Werksführung	1.490,-€	



MORELO Reisemobile GmbH · Helmut-Reimann-Straße 2 · D-96132 Schlüsselfeld · Fon: +49 (0) 95 52 - 92 96 00 · www.morelo-reisemobile.de

Technische Änderungen und Irrtümer vorbehalten. Bitte beachten Sie, dass die Abbildungen dieses Kataloges zum Teil Alternativdesigns oder Sonderausstattungen zeigen, für die Mehrkosten entstehen. Farbabweichungen sind drucktechnisch möglich. Nachdruck, auch auszugsweise, nur mit schriftlicher Genehmigung der MORELO Reisemobile GmbH.

Die genannten Preise der Fahrzeuge und Sonderausstattungen gelten bei Kauf und Zulassung in Deutschland und verstehen sich in Euro inklusive 19 % Mehrwertsteuer. Bei Mehrwertsteuererhöhung innerhalb der Lieferzeit ist eine entsprechende Preisanpassung vorbehalten. Sämtliche Preise sind unverbindliche Preisempfehlungen ab Werk. Preisveränderungen bei den Basisfahrzeugen verursachen eine Preisanpassung entsprechend dem Mehrpreis für das Basisfahrzeug. Die Preise für Sonderausstattungen gelten nur bei werkseitigem Einbau und rechtzeitiger Disposition. Nachträgliche Einbauten verursachen zusätzliche Material- und Montagekosten. Die Preise beinhalten die Nebenkosten für Fahrgestell-Vorfracht und Zulassungsdokumente. Technische Änderungen bleiben vorbehalten, soweit die Produktqualität insgesamt gleichwertig bleibt oder verbessert wird und der Verwendungszweck nicht beeinträchtigt wird. **Diese Preisliste gilt für Bestellungen ab 01.08.2014.** Alle vorherigen Preislisten verlieren ihre Gültigkeit. Druckfehler und Irrtümer vorbehalten.

*Die Masse im fahrbereiten Zustand beinhaltet: Fahrer (75 kg), gefüllter Kraftstofftank, 100 Liter Frischwasser, gefüllte Gasflaschen, Werkzeug und Reserverad. Durch den Einbau von Sonderausstattung und Zubehör können sich Leergewicht und Abmessungen verändern. Alle Maß- und Gewichtsangaben entsprechen dem Kenntnisstand zum Zeitpunkt der Drucklegung. Abweichungen +/- 5 % sind möglich und als zulässig vereinbart.