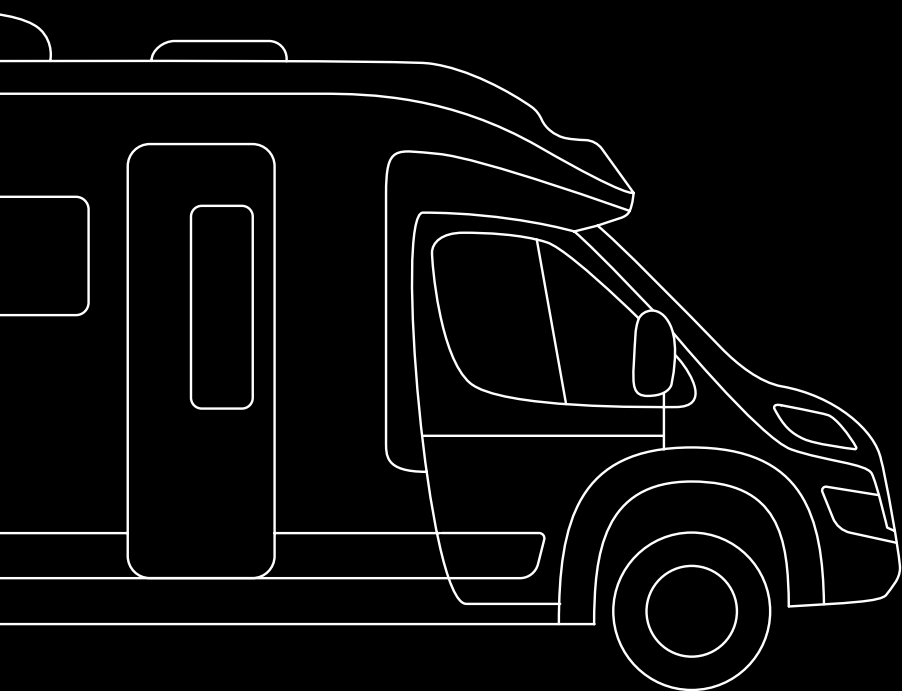


# Camping-cars

## Prix publics

## Fiches techniques

Valable à partir de Novembre 2021



**LAIKA**







# KOSMO COMPACT

# KOSMO COMPACT

## EQUIPEMENTS DE SERIE

### CHÂSSIS VÉHICULE

- Fiat Ducato, 120 ch, Turbo Diesel Common Rail
- Jantes en acier 16"
- Kit de réparation pneus Fix & Go
- Réservoir carburant 75 l
- Contrôle électronique de la stabilité: ESC, ABS, ASR, Hill Holder, Roll Over Mitigation, Crosswind Assist, Trailer Stability Control System, Post Collision Braking System
- Cruise Control
- Eco-Pack avec Start&Stop
- Climatisation manuelle en cabine
- Airbag conducteur et passager
- Volant réglable en hauteur
- Lève-vitres électriques dans la cabine
- Pare-chocs avant dans la couleur de la carrosserie

### CABINE

- Fermeture centralisée portes cabine avec télécommande
- Sièges cabine pivotants, deux accoudoirs, réglable en hauteur

### CARROSSERIE

- Isolation en mousse de polystyrène (EPS)
- Profil aérodynamique de la casquette extérieure et habillage ABS autour de la cabine
- Bas de caisse en ABS
- Garage avec plancher surbaissé, revêtement antidérapant, éclairé, chauffé, rails avec anneaux d'arrimage réglables
- Garage avec charge utile maximale de 150 kg en fonction de la configuration et de la charge réelle en cours d'utilisation
- Marchepied électrique
- Poignée de courtoisie à l'entrée
- Porte de cellule avec fenêtre fixe et store occultant
- Baies avec encadrement, store occultant et moustiquaire
- Lampe auvent à LED

### CUISINE

- Plan de cuisine et de table, anti-rayures, anti-traces
- Éclairage indirect sous le plan de cuisine
- Plaque de cuisson 3 feux et évier en acier inoxydable, mitigeur pliable
- Réfrigérateur avec choix automatique de la source d'énergie (AES)
- Fermeture tiroirs cuisine softclose
- Prise 230 V en cuisine

### SALLE DE BAIN/DOUCHE

- WC avec réservoir amovible (antigel)
- Lanterneau dans la salle de bain
- Toilette Vario avec maxi-douche séparable intégrée

### INSTALLATIONS

- Eclairage LED complet, à plusieurs niveaux
- Spots de lecture réglables avec prises USB
- Chauffage avec panneau de contrôle numérique, programmable
- Panneau de contrôle avec indicateurs à LED
- Chargeur batterie automatique 18 A
- Batterie cellule (95 Ah)
- Prises USB pour recharger vos appareils électroniques
- Coffre à gaz pour deux bouteilles
- Réservoir d'eau propre intérieur, facilement accessible, pompe à eau électrique immergée
- Réservoir eaux usées avec système d'ouverture/ fermeture de sécurité

### INTERIEUR & CONFORT

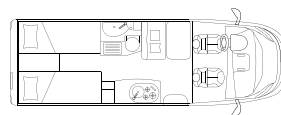
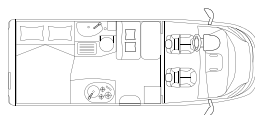
- Mobilier design "Pero Toscano"
- Parois équipées d'un système anti-condensation et ventilation dans le mobilier pour une répartition idéale de la chaleur
- Coussins séjour ergonomiques déhoussables
- Appuis-tête séjour réglables en hauteur
- Ambiance "Como"
- Table extensible
- Lits avec sommier à lattes en bois
- Matelas très confortable avec housse extensible lavable en machine
- Tête de lit arrière rembourrée et éclairée
- Espace de rangement à l'intérieur de la casquette avant
- Armoire équipée d'un rail coulissant

### PRÉDISPOSITION DE SÉRIE POUR:

- Pré-équipement TV (cable, alimentation)



# KOSMO COMPACT IMPLANTATIONS



## MODÈLE PRIX DE BASE

## COMPACT 5 50.933 €\*

## COMPACT 9 52.067 €\*

Châssis de série	
Cylindrée / Puissance maximum kW	cc / kW (CH)
Longueur / largeur / hauteur extérieure <sup>D</sup>	cm
Largeur / hauteur intérieure	cm
Empattement	mm
Masse en ordre de marche <sup>F</sup>	kg
Masse en charge maximale techniquement admissible	kg
Masse tractable maximale techniquement admissible <sup>E</sup>	kg
Places homologuées / Places couchage <sup>A</sup>	
Parois / toit / plancher (épaisseur)	mm
Baies	
Lanterneau 40x40 cm dans le séjour	
Lanterneau panoramique 70x50 cm dans le séjour	
Lanterneau 40x40 cm dans la chambre à coucher	
Dimensions garage (P x H x L)	cm
Porte de soute droite / gauche (L x H)	cm
Capacité maximale du réservoir d'eau propre en fonction de la configuration et de la charge réelle	l
Capacité maximale du réservoir des eaux usées en fonction de la configuration et de la charge réelle	l
WC pivotant avec réservoir amovible (antigel)	l
Lit arrière de droite / gauche	cm
Lit arrière double	cm
Lit dinette	cm
Réfrigérateur	l
Système de chauffage à air pulsé	kW
Prises 12 V - prises 230 V - prise USB - Prises TV séjour - chambre arrière	
Coffre bouteilles à gaz	kg

Fiat Ducato 35 Light	
2184 / 88 (120)	
595 / 214 / 276	
200 / 195	
3.450	
2.565	
3.500 (S)   3.650 (O)	
2.000	
4 (S) / 2 (S) + 1 (O)	
34 / 33 / 42	
3	
S	
P	
S	
218x115x64 / 55	
65x110 / 45x85 (O)	
90 + 20	
90	
18	
-	
194x140/130	
185x70/43 (O)	
89	
4	
1-2-(1+4) - 1-/	
2x11	

Fiat Ducato 35 Light	
2184 / 88 (120)	
665 / 214 / 276	
200 / 195	
3.800	
2.633	
3.500 (S)   3.650 (O)	
2.000	
4 (S) / 2 (S) + 1 (O)	
34 / 33 / 42	
4	
S	
P	
S	
218x110x87	
70x105 / 70x75 (O)	
90 + 20	
90	
18	
200x70 / 195x80	
O	
165x65 (O)	
89	
4	
1-2-(1+4) - 1-/	
2x11	

## OPTIONS

Châssis en option	
Puissance maximum	kW (CH)
Masse en ordre de marche <sup>F</sup>	kg
Masse en charge maximale techniquement admissible <sup>B</sup>	kg
Masse tractable maximale techniquement admissible <sup>E</sup>	kg
Places homologuées <sup>A</sup>	

Fiat Ducato 43 Heavy	
103 (140)   117 (160)   130 (180)	
2.605	
4.250 (S)   4.400 (O)	
2.000	
4 (S)	

Fiat Ducato 43 Heavy	
103 (140)   117 (160)   130 (180)	
2.673	
4.250 (S)   4.400 (O)	
2.000	
4 (S)	

(\* Liste de prix (TVA 20% compris).  
Veuillez prendre connaissance des informations à la dernière page.

ND | en cours d'élaboration

O | optionnel

S | de série

P | Pack

## KOSMO COMPACT PACKS

### PACK CHASSIS

**PGA**  
+ 6,4 KG

- Rétroviseurs électriques et chauffants
- Commandes radio au volant
- Antenne radio DAB
- Prédiposition pour la radio DAB et les haut-parleurs dans la cabine
- Traction+, Hill Descent

Prix

**986 €\***

### PACK CHASSIS DESIGN BASIC

**PDN**  
+ 1 KG

- Grille de moteur noire brillante
- Volant et pommeau de levier de vitesse gainés de cuir, Fiat d'origine
- Feux avec cadre noirs
- Tableau de bord en version "Techno Trim"

Prix

**542 €\***

### PACK COMFORT KOSMO COMPACT

**PS9**  
+ 24,5 KG

- Revêtement des sièges de cabine
- Prédiposition pour la camera de recul
- Cabine de douche avec rideau
- Pieds en bois pour le bac à douche
- Tapis de la cabine du conducteur et tapis d'entrée de la cellule
- Moustiquaire
- Réservoir d'eaux grises isolé
- Lanterneau panoramique 70x50 cm pour le salon

Prix

**1.602 €\***

### PACK SMART HOME

**SH4**  
+ 7 KG

- Détecteur de gaz
- Réservoir chauffé
- Régulateur de gaz avec échangeur automatique et dispositif anti-glace
- Support pour écran télé réglable

Prix

**1.389 €\***



**PACK ASSISTANCE  
À LA CONDUITE** **2PP**  
**+ 0,2 KG**

- Freinage d'urgence autonome avec détection des piétons et cyclistes, maintien de voie (Lane Support Système), capteur de pluie et crépuscule, reconnaissance des panneaux de signalisation et des feux de route

Prix

**986 €\***

**PACK MULTIMEDIA  
KOSMO** **MM3**  
**+ 7,8 KG**

- Système multimédia 8", autoradio DAB, écran tactile, navigateur et mise à jour de la carte depuis 3 ans, haut-parleurs, caméra de recul

Prix

**1.923 €\***

**PACK  
ALARME** **S1A**  
**+ 4,2 KG**

- Capteurs de stationnement avant (4 pièces)
- Capteurs de stationnement arrière (4 pièces)
- Dispositif antivol à périmètre volumétrique (y compris les portes de garage et les trappes), télécommande intégrée dans la clé du moteur
- Capteurs antivol pour les fenêtres (6 pièces)

Prix

**1.496 €\***

# KOSMO COMPACT

## EQUIPEMENTS OPTIONNELS

Code	Accessoires	Prix €* Kg	Compact 5	Compact 9
<b>CHÂSSIS ET CABINE</b>				
2043605	P.T.A.C. 3.650 kg, châssis Fiat Light	277 € 0,0 kg	O	O
2734600	Châssis Fiat Ducato Heavy 4.250 kg (seulement avec 140 ch)	1.478 € 40,0 kg	O	O
2734602	Châssis Fiat Ducato Heavy 4.400 kg (seulement avec 160 ch ou 180 ch)	1.774 € 40,0 kg	O	O
3057312	Motorisation Fiat 2,2, 140 ch, Euro 6d Final (à rajouter au prix du 120 cv)	936 € 0,0 kg	O	O
3056219	Motorisation Fiat 2.2, 160 ch, Euro 6d Final (à rajouter au prix du 120 cv)	2.957 € 20,0 kg	O	O
3056223	Motorisation Fiat 2.2, 180 ch, Euro 6d Final (à rajouter au prix du 120 cv)	5.127 € 20,0 kg	O	O
2JH-3	Boîte de vitesse automatique - 140 ch - Chassis Light	3.450 € 55,0 kg	O	O
2JH-4	Boîte de vitesse automatique - 160 et 180 ch - Chassis Light	3.450 € 35,0 kg	O	O
AT9-HE140	Boîte de vitesse automatique - 140 ch - Chassis Heavy	3.450 € 18,0 kg	O	O
AT9H160180	Boîte de vitesse automatique - 160 et 180 ch - Chassis Heavy	3.450 € 3,0 kg	O	O
2PZ	U-Connect 10" Radio NAV Touch HD Display d'origine Fiat	1.999 € 1,9 kg	O	O
2QF	Full-Digital Cluster d'origine Fiat	542 € 0,3 kg	O	O
320	Volant et pommeau de levier de vitesse en cuir, d'origine Fiat	316 € 0,3 kg	O	O
5QD	Déconnection batterie moteur, d'origine Fiat	192 € 0,0 kg	O	O
3065127	Réservoir carburant 90 l, châssis Fiat	98 € 12,0 kg	O	O
FO7	Personnalisation avec logo Laika pour enjoliveurs Fiat ou jantes en alliage (4 pièces)	42 € 0,1 kg	O	O
431-2	Jantes en alliage, 16", d'origine Fiat, châssis Light, (4 pièces)	542 € 0,0 kg	O	O
0R2-2	Jantes en alliage Noir Matt, 16", d'origine Fiat, châssis Light, (4 pièces)	666 € 0,0 kg	O	O
1LR	Jantes en alliage, 16", d'origine Fiat, châssis Heavy (4 pièces)	542 € 0,0 kg	O	O
LPZ	Feux antibrouillard avec fonction d'angle, d'origine Fiat	292 € 2,0 kg	O	O
9WE	Phares à led complets, d'origine Fiat	1.807 € 0,0 kg	O	O
205	Chauffage à gasoil, d'origine Fiat	1.209 € 6,0 kg	O	O
09U	Sièges cabine chauffants, d'origine Fiat (2 pièces) (Seulement avec Tissus Firenze et Udine)	739 € 1,0 kg	O	O
67333	Climatisation moteur automatique, d'origine Fiat	492 € 0,0 kg	O	O
RFX	Dispositif de chargement sans fil des téléphones portables, d'origine Fiat	483 € 0,0 kg	O	O
365	TPMS contrôle de la pression des pneus	252 € 0,5 kg	O	O
2808053	Stores plissés de cabine (remplace le rideau de séparation de série entre cabine et cellule)	690 € 4,5 kg	O	O
JKU	Prise de courant 230 V dans la cabine, d'origine Fiat	326 € 0,1 kg	O	O
3YL	Skidplate noir brillant, d'origine Fiat.	98 € 0,0 kg	O	O

Code Accessoires Prix €\* Kg Compact 5 Compact 9

## ACCESSOIRES INTERIEURS

FC5	Transformation des lits jumeaux en lit double avec échelle	352 €	12,0 kg	-	O
FF8	Lit simple dans le séjour <sup>(6)</sup>	377 €	5,0 kg	O	-
C25	Lit simple dans le séjour	377 €	5,0 kg	-	O
TT6	Tissu Verona	487 €	0,0 kg	O	O
EE	Simil cuir Firenze	701 €	0,0 kg	O	O
TT2	Simil cuir Udine	701 €	0,0 kg	O	O
TT5	Cuir Milano	3.008 €	0,0 kg	O	O
3196530	TV LED 19" DVD avec décodeur et support TV	972 €	8,0 kg	O	O
FD1	Support TV orientable	176 €	3,0 kg	O	O
FB3	Chauffage Combi 6 E	563 €	3,0 kg	O	O
FD5	Plancher chauffant (une partie du plancher)	608 €	9,0 kg	O	O
FF7	Chauffage Combi 6	289 €	0,0 kg	O	O
F58	Dispositif qui permet la commande à distance du chauffage par smartphone <sup>(6)</sup>	509 €	1,0 kg	O	O
FO	Four à gaz avec grill	705 €	17,0 kg	O	O
F27	Hotte aspirante	492 €	2,0 kg	O	O
FR6	Inverseur 350W	261 €	1,7 kg	O	O
C30	Deuxième batterie cellule AGM 95Ah	331 €	27,0 kg	O	O

## ACCESSOIRES EXTERIEURS

F29	Douchette extérieure (eau froide)	227 €	2,5 kg	O	O
FG1/FG2	Porte garage, côté conducteur	427 €	3,0 kg	O	O
37831	Porte-vélos Laika 3 places	420 €	9,3 kg	O	O
37832	Support supplémentaire pour quatrième vélo	99 €	1,0 kg	O	O
C58	Store extérieur (manuel) 3,5 m, laqué blanc	918 €	26,0 kg	O	-
D11	Store extérieur (manuel) 4 m, laqué blanc	1.043 €	30,0 kg	-	O
AN3	Antenne satellite 80 HD	2.481 €	17,0 kg	O	O
FL6	Panneau solaire 120 W avec réglage et supports	871 €	15,5 kg	O	O
2447744	Système de charge de la batterie du moteur en parallèle (uniquement avec panneau solaire)	142 €	1,0 kg	O	O
D21	Pré-équipement pour panneau solaire	156 €	1,0 kg	O	O
F23	Supports de stabilisation	320 €	6,0 kg	O	O



# KOSMO

# KOSMO PROFILÉS | CAPUCINE | INTÉGRAUX

## EQUIPEMENTS DE SERIE EN COMMUN

### CHÂSSIS VÉHICULE

- Fiat Ducato, 120 ch, Turbo Diesel Common Rail
- Voie arrière élargie
- Jantes en acier 16"
- Kit de réparation pneus Fix & Go
- Réservoir carburant 75 l
- Contrôle électronique de la stabilité: ESC, ABS, ASR, Hill Holder, Roll Over Mitigation, Crosswind Assist, Trailer Stability Control System, Post Collision Braking System
- Cruise Control
- Eco-Pack avec Start&Stop
- Climatisation manuelle en cabine
- Airbag conducteur et passager
- Volant réglable en hauteur

### CABINE

- Fermeture centralisée portes cabine et cellule avec télécommande

### CARROSSERIE

- Isolation en mousse de polystyrène (EPS)
- Sous plancher en polyester
- Bas de caisse en aluminium
- Garage avec plancher surbaissé, revêtement antidérapant, éclairé, chauffé, rails avec anneaux d'arrimage réglables
- Garage avec charge utile maximale de 150 kg en fonction de la configuration et de la charge réelle en cours d'utilisation
- Prise de courant en garage
- Double portillon d'accès pour le garage
- Marche d'entrée intégrée
- Poignée de courtoisie à l'entrée
- Porte cellule Premium XL, verrouillage centralisé avec télécommande, baie, store occultant, compartiment de rangement et moustiquaire
- Baies avec encadrement, store occultant et moustiquaire
- Lampe auvent à LED

### CUISINE

- Plan de cuisine et de table, anti-rayures, anti-traces
- Éclairage indirect sous le plan de cuisine
- Évier en acier inoxydable
- Couvercle d'évier multifonctionnel (planche à découper/étagère)
- Plaque de cuisson 3 feux
- Réfrigérateur avec choix automatique de la source d'énergie (AES)
- Fermeture tiroirs cuisine softclose
- Prise 230 V en cuisine
- Étagère porte-épices en métal chromé
- Revêtements cadre fenêtres cuisine et séjour
- Panneau de protection effet cristal, pour le plan cuisine
- Lanterneau 40 x 40 cm en cuisine

### SALLE DE BAIN/DOUCHE

- WC avec réservoir amovible (antigel)
- Lanterneau dans la salle de bain
- Douche indépendante
- Prise 230 V en salle de bain

### INSTALLATIONS

- Eclairage LED complet, à plusieurs niveaux
- Spots de lecture réglables avec prises USB
- Chauffage Combi, à gaz, répandu partout dans le véhicule, y compris la soute garage et la cabine de conduite
- Chauffage avec panneau de contrôle numérique, programmable
- Panneau de contrôle avec indicateurs à LED
- Chargeur batterie automatique 18 A
- Batterie cellule (95 Ah)
- Prises USB pour recharger vos appareils électroniques
- Coffre à gaz pour deux bouteilles
- Réservoir d'eau propre intérieur, facilement accessible, pompe à eau électrique immergée
- Réservoir eaux usées avec système d'ouverture/ fermeture de sécurité
- Tuyaux d'évacuation des eaux avec siphons anti-odeurs, réservoir des eaux usées avec évent extérieur

### INTERIEUR & CONFORT

- Mobilier design "Pero Toscano"
- Parois équipées d'un système anti-condensation et ventilation dans le mobilier pour une répartition idéale de la chaleur
- Coussins séjour ergonomiques déhoussables
- Appuis-tête séjour réglables en hauteur
- Ambiance "Como"
- Lanterneau panoramique séjour
- Lits avec sommier à lattes en bois
- Matelas très confortable avec housse extensible lavable en machine
- Tête de lit arrière rembourrée et éclairée
- Armoire avec éclairage intérieur automatique

### PRÉDISPOSITION DE SÉRIE POUR:

- Pré-équipement caméra de recul
- Pré-équipement attelage
- Pré-équipement antenne satellite

# KOSMO PROFILÉS | CAPUCINE | INTÉGRAUX

## EQUIPEMENTS SUPPLEMENTAIRES POUR CHAQUE GAMME

### PROFILÉS



- Lève-vitres électriques dans la cabine
- Pare-chocs avant dans la couleur de la carrosserie
- Sièges cabine pivotants avec accoudoirs, réglables en hauteur, dossiers et tissus accordé au séjour
- Compartiments de rangement et éclairage indirect à l'intérieur de la casquette avant
- Casquette avec skyview intégré
- Toilette Vario avec maxi-douche séparable intégrée
- Porte toilette permettant le cloisement central (selon modèle)
- Portes arrière coulissantes (selon modèle)
- Compartiments de rangement dans le plancher - arrière du véhicule
- Table ergonomique fonctionnelle, orientable avec réglage facile et ajustable.
- Lit central réglable manuellement en hauteur - Selon le modèle
- Emplacement pour écran TV LCD/LED allant jusqu'à 32"
- Meuble à chaussures à l'entrée de la cellule
- Pré-équipement TV (cable, alimentation)

### CAPUCINE



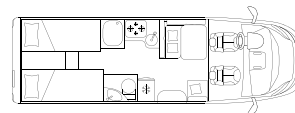
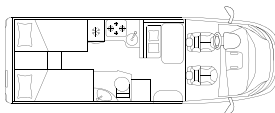
- Lève-vitres électriques dans la cabine
- Pare-chocs avant dans la couleur de la carrosserie
- Sièges cabine réglables en hauteur avec deux accoudoirs et tissus accordé au séjour
- Capucine avec deux baies et lanterneau
- Plan de travail supplémentaire cuisine, rabattable
- Lit capucine avec sommier à lattes en bois, plateforme relevable
- Emplacement TV au-dessus du réfrigérateur

### INTÉGRAUX



- Rétroviseur type bus Granturismo, avec double lentille et fonction grand angle, dégivrant et réglage électrique, antenne radio intégrée
- Feux de jour à LED
- Porte conducteur avec vitres électriques
- Sièges cabine pivotants réglables en hauteur avec accoudoirs, ceintures de sécurité intégrées et tissus accordé au séjour
- Stores plissés de cabine
- Face avant automobile en fibre de verre d'une seule pièce avec pare-brise panoramique
- Porte toilette permettant le cloisement central (selon modèle)
- Portes arrière coulissantes (selon modèle)
- Compartiments de rangement dans le plancher - arrière du véhicule
- Table ergonomique fonctionnelle, orientable avec réglage facile et ajustable.
- Lit de pavillon avec sommier à lattes et matelas confort, rideau d'entourage, lanternau, doubles lampes de lecture, compartiment de rangement et rideau de séparation
- Zone sous le lit de pavillon avec lumière indirecte et spots de lecture
- Lit central réglable manuellement en hauteur - Selon le modèle
- Emplacement pour écran TV LCD/LED allant jusqu'à 32"
- Meuble à chaussures à l'entrée de la cellule
- Pré-équipement TV (cable, alimentation)

# KOSMO PROFILÉS IMPLANTATIONS



## MODÈLE PRIX DE BASE

**209**  
**62.825 €\***

**509**  
**63.949 €\***

Châssis de série		Fiat Ducato 35 Light	Fiat Ducato 35 Light
Cylindrée / Puissance maximum kW	cc / kW (CH)	2184 / 88 (120)	2184 / 88 (120)
Longueur / largeur / hauteur extérieure <sup>D</sup>	cm	695 / 233 / 294	741 / 233 / 294
Largeur / hauteur intérieure	cm	218 / 213	218 / 213
Empattement	mm	3.800	4.035
Masse en ordre de marche <sup>F</sup>	kg	2.869	2.960
Masse en charge maximale techniquement admissible	kg	3.500 (S)   3.650 (O)	3.500 (S)   3.650 (O)
Masse tractable maximale techniquement admissible <sup>E</sup>	kg	2.000	2.000
Places homologuées / Places couchage <sup>A</sup>		4 (S) / 2 (S) + 2 (O)	4 (S)   5(O) / 2 (S) + 2 (O) + 1 (O)
Parois / toit / plancher (épaisseur)	mm	34 / 33 / 49	34 / 33 / 49
Baies		4 (S) + 1 (O)	4 (S) + 1 (O)
Lanterneau panoramique 70x50 cm dans le séjour <sup>L</sup>		S	S
Lanterneau 40x40 cm dans la chambre à coucher		S	S
Dimensions garage (P x H x L)	cm	218x120x91	218x121x109
Porte de soute droite / gauche (L x H)	cm	75x115 / 75x115	93x115 / 93x115
Capacité maximale du réservoir d'eau propre en fonction de la configuration et de la charge réelle	l	90 + 20	90 + 20
Capacité maximale du réservoir des eaux usées en fonction de la configuration et de la charge réelle	l	90	90
WC pivotant avec réservoir amovible (antigel)	l	18	18
Dînette face-face dans le salon avec table à rallonge pliante		-	-
Lit arrière de droite / gauche	cm	201x80 / 186x80	207x80 / 200x80
Lit arrière double	cm	(O)	(O)
Lit arrière double et levage manuel	cm	-	-
Lit dînette	cm	-	200x115 (O)
Lit de pavillon électrique <sup>opt I</sup>	cm	200x140	200x140
Réfrigérateur	l	140	140
Système de chauffage à air pulsé	kW	6	6
Chauffage à circulation d'eau chaude	kW	(O) 6	(O) 6
Prises 12 V - prises 230 V - prise USB - Prises TV séjour – chambre arrière		2-5-(1+2) - 1-/	2-6-(1+2) - 1-/
Coffre bouteilles à gaz	kg	2x11	2x11

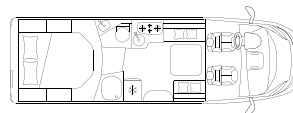
## OPTIONS

Châssis en option		Fiat Ducato 43 Heavy	Fiat Ducato 43 Heavy
Puissance maximum	kW (CH)	103 (140)   117 (160)   130 (180)	103 (140)   117 (160)   130 (180)
Masse en ordre de marche <sup>F</sup>	kg	2.909	3.000
Masse en charge maximale techniquement admissible <sup>B</sup>	kg	4.250 (S)   4.400 (O)	4.250 (S)   4.400 (O)
Masse tractable maximale techniquement admissible <sup>E</sup>	kg	2.000	2.000
Places homologuées <sup>A</sup>		4 (S)	4 (S)   5 (O)

(\* ) Liste de prix (TVA 20% compris).  
Veuillez prendre connaissance des informations à la dernière page.



# KOSMO PROFILÉS IMPLANTATIONS



## MODÈLE PRIX DE BASE

**509L**  
**63.949 €\***

**512**  
**65.072 €\***

Châssis de série	
Cylindrée / Puissance maximum kW	cc / kW (CH)
Longueur / largeur / hauteur extérieure <sup>D</sup>	cm
Largeur / hauteur intérieure	cm
Empattement	mm
Masse en ordre de marche <sup>F</sup>	kg
Masse en charge maximale techniquement admissible	kg
Masse tractable maximale techniquement admissible <sup>E</sup>	kg
Places homologuées / Places couchage <sup>A</sup>	
Parois / toit / plancher (épaisseur)	mm
Baies	
Lanterneau panoramique 70x50 cm dans le séjour <sup>L</sup>	
Lanterneau 40x40 cm dans la chambre à coucher	
Dimensions garage (P x H x L)	cm
Porte de soute droite / gauche (L x H)	cm
Capacité maximale du réservoir d'eau propre en fonction de la configuration et de la charge réelle	l
Capacité maximale du réservoir des eaux usées en fonction de la configuration et de la charge réelle	l
WC pivotant avec réservoir amovible (antigel)	l
Dînette face-face dans le salon avec table à rallonge pliante	
Lit arrière de droite / gauche	cm
Lit arrière double	cm
Lit arrière double et levage manuel	cm
Lit dînette	cm
Lit de pavillon électrique <sup>opt I</sup>	cm
Réfrigérateur	l
Système de chauffage à air pulsé	kW
Chauffage à circulation d'eau chaude	kW
Prises 12 V - prises 230 V - prise USB - Prises TV séjour - chambre arrière	
Coffre bouteilles à gaz	kg

Fiat Ducato 35 Light		Fiat Ducato 35 Light	
2184 / 88 (120)		2184 / 88 (120)	
741 / 233 / 294		741 / 233 / 294	
218 / 213		218 / 213	
4.035		4.035	
3.014		2.994	
3.500 (S)   3.650 (O)		3.500 (S)   3.650 (O)	
2.000		2.000	
4 (S) / 2 (S) + 2 (O) + 1 (O)		4 (S) / 2 (S) + 2 (O) + 1 (O)	
34 / 33 / 49		34 / 33 / 49	
5 (S) + 1 (O)		5 (S) + 1 (O)	
S		S	
S		S	
218x118x109		218x120 90x109	
93x115 / 93x115		93x115 / 93x115	
90 + 20		90 + 20	
90		90	
18		18	
S		S	
205x80 / 210x80		-	
(O)		-	
-		190x148	
200x115 (O)		200x115 (O)	
200x140		200x140	
140		140 l	
6		6	
(O) 6		(O) 6	
2-6-(1+2) 1-/		1-5-(1+2) - 1-/	
2x11 kg		2x11 kg	

## OPTIONS

Châssis en option	
Puissance maximum	kW (CH)
Masse en ordre de marche <sup>F</sup>	kg
Masse en charge maximale techniquement admissible <sup>B</sup>	kg
Masse tractable maximale techniquement admissible <sup>E</sup>	kg
Places homologuées <sup>A</sup>	

Fiat Ducato 43 Heavy		Fiat Ducato 43 Heavy	
103 (140)   117 (160)   130 (180)		103 (140)   117 (160)   130 (180)	
3.054		3.034	
4.250 (S)   4.400 (O)		4.250 (S)   4.400 (O)	
2.000		2.000	
4 (S)		4 (S)	

ND | en cours d'élaboration    O | optionnel    S | de série    P | Pack

## KOSMO PROFILÉS PACKS

### PACK CHASSIS

PGA  
+ 6,4 KG

- Rétroviseurs électriques et chauffants
- Commandes radio au volant
- Antenne radio DAB
- Prédiposition pour la radio DAB et les haut-parleurs dans la cabine
- Traction+, Hill Descent

Prix

986 €\*

### PACK COMFORT KOSMO

PJ9  
+ 12,5 KG

- Pieds en bois pour le bac à douche
- Tapis de la cabine du conducteur et tapis d'entrée de la cellule
- Fenêtre de la salle de bains <sup>(10)</sup>
- Réservoir d'eaux grises isolé

Prix

570 €\*

### PACK CHASSIS DESIGN BASIC

PDN  
+ 1 KG

- Grille de moteur noire brillante
- Volant et pommeau de levier de vitesse gainés de cuir, Fiat d'origine
- Feux avec cadre noirs
- Tableau de bord en version "Techno Trim"

Prix

542 €\*

### PACK SMART HOME

SH4  
+ 7 KG

- Détecteur de gaz
- Réservoir chauffé
- Régulateur de gaz avec échangeur automatique et dispositif anti-glace
- Support pour écran télé réglable

Prix

1.389 €\*

**PACK ASSISTANCE  
À LA CONDUITE** **2PP**  
**+ 0,2 KG**

- Freinage d'urgence autonome avec détection des piétons et cyclistes, maintien de voie (Lane Support Système), capteur de pluie et crépuscule, reconnaissance des panneaux de signalisation et des feux de route

Prix

**986 €\***

**PACK MULTIMEDIA  
KOSMO** **MM3**  
**+ 7,8 KG**

- Système multimédia 8", autoradio DAB, écran tactile, navigateur et mise à jour de la carte depuis 3 ans, haut-parleurs, caméra de recul

Prix

**1.923 €\***

**PACK  
ALARME** **S1A**  
**+ 4,2 KG**

- Capteurs de stationnement avant (4 pièces)
- Capteurs de stationnement arrière (4 pièces)
- Dispositif antivol à périmètre volumétrique (y compris les portes de garage et les trappes), télécommande intégrée dans la clé du moteur
- Capteurs antivol pour les fenêtres (6 pièces)

Prix

**1.496 €\***

# KOSMO PROFILÉS

## EQUIPEMENTS OPTIONNELS

Code	Accessoires	Prix €* Kg	209	509	509L	512
<b>CHÂSSIS ET CABINE</b>						
2043605	P.T.A.C. 3.650 kg, châssis Fiat Light	277 € 0,0 kg	0	0	0	0
2734600	Châssis Fiat Ducato Heavy 4.250 kg (seulement avec 140 ch)	1.478 € 40,0 kg	0	0	0	0
2734602	Châssis Fiat Ducato Heavy 4.400 kg (seulement avec 160 ch ou 180 ch)	1.774 € 40,0 kg	0	0	0	0
3057312	Motorisation Fiat 2,2, 140 ch, Euro 6d Final (à rajouter au prix du 120 cv)	936 € 0,0 kg	0	0	0	0
3056219	Motorisation Fiat 2.2, 160 ch, Euro 6d Final (à rajouter au prix du 120 cv)	2.957 € 20,0 kg	0	0	0	0
3056223	Motorisation Fiat 2.2, 180 ch, Euro 6d Final (à rajouter au prix du 120 cv)	5.127 € 20,0 kg	0	0	0	0
2JH-3	Boîte de vitesse automatique - 140 ch - Chassis Light	3.450 € 55,0 kg	0	0	0	0
2JH-4	Boîte de vitesse automatique - 160 et 180 ch - Chassis Light	3.450 € 35,0 kg	0	0	0	0
AT9-HE140	Boîte de vitesse automatique - 140 ch - Chassis Heavy	3.450 € 18,0 kg	0	0	0	0
AT9H160180	Boîte de vitesse automatique - 160 et 180 ch - Chassis Heavy	3.450 € 3,0 kg	0	0	0	0
2PZ	U-Connect 10" Radio NAV Touch HD Display d'origine Fiat	1.999 € 1,9 kg	0	0	0	0
2QF	Full-Digital Cluster d'origine Fiat	542 € 0,3 kg	0	0	0	0
320	Volant et pommeau de levier de vitesse en cuir, d'origine Fiat.	316 € 0,3 kg	0	0	0	0
5QD	Déconnection batterie moteur, d'origine Fiat	192 € 0,0 kg	0	0	0	0
3065127	Réservoir carburant 90 l, châssis Fiat	98 € 12,0 kg	0	0	0	0
FO7	Personnalisation avec logo Laika pour enjoliveurs Fiat ou jantes en alliage (4 pièces)	42 € 0,1 kg	0	0	0	0
431-2	Jantes en alliage, 16", d'origine Fiat, châssis Light, (4 pièces)	542 € 0,0 kg	0	0	0	0
OR2-2	Jantes en alliage Noir Matt, 16", d'origine Fiat, châssis Light, (4 pièces)	666 € 0,0 kg	0	0	0	0
1LR	Jantes en alliage, 16", d'origine Fiat, châssis Heavy (4 pièces)	542 € 0,0 kg	0	0	0	0
LPZ	Feux antibrouillard avec fonction d'angle, d'origine Fiat	292 € 2,0 kg	0	0	0	0
9WE	Phares à led complets, d'origine Fiat	1.807 € 0,0 kg	0	0	0	0
205	Chauffage à gasoil, d'origine Fiat	1.209 € 6,0 kg	0	0	0	0
09U	Sièges cabine chauffants, d'origine Fiat (2 pièces) Seulement avec Tissus Firenze et Udine	739 € 1,0 kg	0	0	0	0
FD6	Cinquième place avec siège amovible	540 € 11,0 kg	-	0	-	-
67333	Climatisation moteur automatique, d'origine Fiat	492 € 0,0 kg	0	0	0	0
RFX	Dispositif de chargement sans fil des téléphones portables, d'origine Fiat	483 € 0,0 kg	0	0	0	0
365	TPMS contrôle de la pression des pneus	252 € 0,5 kg	0	0	0	0
2808053	Stores plissés de cabine (remplace le rideau de séparation de série entre cabine et cellule)	690 € 4,5 kg	0	0	0	0
JKU	Prise de courant 230 V dans la cabine, d'origine Fiat	326 € 0,1 kg	0	0	0	0
3YL	Skidplate noir brillant, d'origine Fiat.	98 € 0,0 kg	0	0	0	0

Code Accessoires Prix €\* Kg 209 509 509L 512

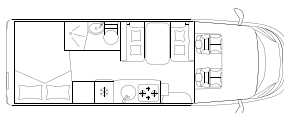
## ACCESSOIRES INTERIEURS

F04	Lit de pavillon électrique au-dessus du salon <sup>(3)</sup>	1.613 €	40,0 kg	O	O	O	O
FC5	Transformation des lits jumeaux en lit double avec échelle	352 €	12,0 kg	O	O	O	-
FD7	Lit simple dans le séjour avec pied de table télescopique	365 €	10,0 kg	-	O	O	O
TT6	Tissu Verona	487 €	0,0 kg	O	O	O	O
EE	Simil cuir Firenze	701 €	0,0 kg	O	O	O	O
TT2	Simil cuir Udine	701 €	0,0 kg	O	O	O	O
TT5	Cuir Milano	3.008 €	0,0 kg	O	O	O	O
2989114	TV LED 19" DVD avec récepteur et support orientable, zone d'entrée	972 €	7,5 kg	O	O	O	O
2989118	TV LED 22" DVD avec récepteur et support orientable, zone d'entrée	1.103 €	7,5 kg	O	O	O	O
3171460	TV LED 32" avec décodeur et support TV réglable, zone d'entrée	1.496 €	10,3 kg	-	O	O	O
FD1	Support TV orientable	176 €	3,0 kg	O	O	O	O
FB3	Chauffage Combi 6 E	563 €	3,0 kg	O	O	O	O
FD5	Plancher chauffant (une partie du plancher)	608 €	9,0 kg	O	O	O	O
ALD	Chauffage central (avec échangeur de chaleur)	2.837 €	57,0 kg	O	O	O	O
F58	Dispositif qui permet la commande à distance du chauffage par smartphone <sup>(6)</sup>	509 €	1,0 kg	O	O	O	O
2333651	Table pliante avec pied de table télescopique (lit salon pas possible)	304 €	10,0 kg	O	O	-	-
F07	Four à gaz (installation au-dessus du réfrigérateur)	667 €	20,0 kg	-	O	O	O
FO	Four à gaz avec grill	705 €	17,0 kg	O	O	O	O
F27	Hotte aspirante	492 €	2,0 kg	O	O	O	O
FR6	Inverseur 350W	261 €	1,7 kg	O	O	O	O
C30	Deuxième batterie cellule AGM 95Ah	331 €	27,0 kg	O	O	O	O

## ACCESSOIRES EXTERIEURS

F29	Douchette extérieure (eau froide)	227 €	2,5 kg	O	O	O	O
67201	Attelage	1.804 €	35,0 kg	-	O	O	O
67205	Attelage	1.804 €	35,0 kg	O	-	-	-
F44	Prise de gaz, externe	246 €	1,0 kg	O	O	O	O
37831	Porte-vélos Laika 3 places	420 €	9,3 kg	O	O	O	O
37832	Support supplémentaire pour quatrième vélo	99 €	1,0 kg	O	O	O	O
D11	Store extérieur (manuel) 4 m, laqué blanc	1.043 €	30,0 kg	O	-	-	-
C49	Store extérieur (manuel) 4,5 m, laqué blanc	1.088 €	34,0 kg	-	O	O	O
AN3	Antenne satellite 80 HD	2.481 €	17,0 kg	O	O	O	O
FL6	Panneau solaire 120 W avec réglage et supports	871 €	15,5 kg	O	O	O	O
2447744	Système de charge de la batterie du moteur en parallèle (uniquement avec panneau solaire)	142 €	1,0 kg	O	O	O	O
F23	Supports de stabilisation	320 €	6,0 kg	O	O	O	O
2818306	Climatiseur de toit 2200 W	2.568 €	34,0 kg	O	O	O	O

# KOSMO CAPUCINE IMPLANTATIONS



## MODÈLE PRIX DE BASE

**F510**  
**65.372 €\***

Châssis de série		Fiat Ducato 35 Light
Cylindrée / Puissance maximum <sup>D</sup>	cc / kW (CH)	2184 / 88 (120)
Longueur / largeur / hauteur extérieure	cm	725/ 233 / 314
Largeur / hauteur intérieure	cm	218 / 209,5
Empattement	mm	4.035
Masse en ordre de marche <sup>F</sup>	kg	3.015
Masse en charge maximale techniquement admissible	kg	3.500 (S)   3.650 (O)
Masse tractable maximale techniquement admissible <sup>E</sup>	kg	2.000
Places homologuées / Places couchage <sup>A</sup>		5 / 4 (S) + 1 (O)
Parois / toit / plancher (épaisseur)	mm	34/33/49
Baies		6 (S)
Lanterneau panoramique 70x50 cm dans le séjour		S
Lanterneau 40x40 cm dans la chambre à coucher		S
Dimensions garage (P x H x L)	cm	218x124x155 / 134
Porte de soute droite / gauche (L x H)	cm	105x120 / 105x80
Capacité maximale du réservoir d'eau propre en fonction de la configuration et de la charge réelle	l	90 + 20
Capacité maximale du réservoir des eaux usées en fonction de la configuration et de la charge réelle	l	90
WC pivotant avec réservoir amovible (antigel)	l	18
Dinette classique		S
Lit arrière double	cm	212x149 /129
Lit dinette	cm	180x100 (O)
Lit de capucine	cm	211x159
Réfrigérateur	l	113 l (S)   167 l (O)
Système de chauffage à air pulsé	kW	6
Prises 12 V - prises 230 V - prise USB - Prises TV séjour - chambre arrière		2-4-(1+4) - 1 / 1
Coffre bouteilles à gaz	kg	2x11

## OPTIONS

Châssis en option		Fiat Ducato 43 Heavy
Puissance maximum	kW (CH)	103 (140)   117 (160)   130 (180)
Masse en ordre de marche <sup>F</sup>	kg	3.055
Masse en charge maximale techniquement admissible <sup>B</sup>	kg	4.250 (S)   4.400 (O)
Masse tractable maximale techniquement admissible <sup>E</sup>	kg	2.000
Places homologuées <sup>A</sup>		6

(\* ) Liste de prix (TVA 20% compris).  
Veuillez prendre connaissance des informations à la dernière page.

# KOSMO CAPUCINE PACK

(\*) Liste de prix (TVA 20% compris).  
Veuillez prendre connaissance des informations à la dernière page.

## PACK CHASSIS

PGA  
+ 6,4 KG

- Rétroviseurs électriques et chauffants
- Commandes radio au volant
- Antenne radio DAB
- Prédiposition pour la radio DAB et les haut-parleurs dans la cabine
- Traction+, Hill Descent

Prix

986 €\*

## PACK COMFORT KOSMO

PJ9  
+ 12,5 KG

- Pieds en bois pour le bac à douche
- Tapis de la cabine du conducteur et tapis d'entrée de la cellule
- Fenêtre de la salle de bains (10)
- Réservoir d'eaux grises isolé

Prix

570 €\*

## PACK CHASSIS DESIGN BASIC

PDN  
+ 1 KG

- Grille de moteur noire brillante
- Volant et pommeau de levier de vitesse gainés de cuir, Fiat d'origine
- Feux avec quadre noirs
- Tableau de bord en version "Techno Trim"

Prix

542 €\*

## PACK SMART HOME

SH4  
+ 7 KG

- Détecteur de gaz
- Réservoir chauffé
- Régulateur de gaz avec échangeur automatique et dispositif anti-glace
- Support pour écran télé réglable

Prix

1.389 €\*

## PACK ALARME

S1A  
+ 4,2 KG

- Capteurs de stationnement avant (4 pièces)
- Capteurs de stationnement arrière (4 pièces)
- Dispositif antivol à périmètre volumétrique (y compris les portes de garage et les trappes), télécommande intégrée dans la clé du moteur
- Capteurs antivol pour les fenêtres (6 pièces)

Prix

1.496 €\*

## PACK ASSISTANCE À LA CONDUITE

2PP  
+ 0,2 KG

- Freinage d'urgence autonome avec détection des piétons et cyclistes, maintien de voie (Lane Support Système), capteur de pluie et crépuscule, reconnaissance des panneaux de signalisation et des feux de route

Prix

986 €\*

## PACK MULTIMEDIA KOSMO

MM3  
+ 7,8 KG

- Système multimédia 8", autoradio DAB, écran tactile, navigateur et mise à jour de la carte depuis 3 ans, haut-parleurs, caméra de recul

Prix

1.923 €\*

# KOSMO CAPUCINE

## EQUIPEMENTS OPTIONNELS

Code Accessoires Prix €\* Kg F 510

### CHÂSSIS ET CABINE

2043605	P.T.A.C. 3.650 kg, châssis Fiat Light	277 €	0,0 kg	O
2734600	Châssis Fiat Ducato Heavy 4.250 kg (seulement avec 140 ch)	1.478 €	40,0 kg	O
2734602	Châssis Fiat Ducato Heavy 4.400 kg (seulement avec 160 ch ou 180 ch)	1.774 €	40,0 kg	O
3057312	Motorisation Fiat 2,2, 140 ch, Euro 6d Final (à rajouter au prix du 120 cv)	936 €	0,0 kg	O
3056219	Motorisation Fiat 2.2, 160 ch, Euro 6d Final (à rajouter au prix du 120 cv)	2.957 €	20,0 kg	O
3056223	Motorisation Fiat 2.2, 180 ch, Euro 6d Final (à rajouter au prix du 120 cv)	5.127 €	20,0 kg	O
2JH-3	Boîte de vitesse automatique - 140 ch - Chassis Light	3.450 €	55,0 kg	O
2JH-4	Boîte de vitesse automatique - 160 et 180 ch - Chassis Light	3.450 €	35,0 kg	O
AT9-HE140	Boîte de vitesse automatique - 140 ch - Chassis Heavy	3.450 €	18,0 kg	O
AT9H160180	Boîte de vitesse automatique - 160 et 180 ch - Chassis Heavy	3.450 €	3,0 kg	O
2PZ	U-Connect 10" Radio NAV Touch HD Display d'origine Fiat	1.999 €	0,3 kg	O
2QF	Full-Digital Cluster d'origine Fiat	542 €	0,3 kg	O
320	Volant et pommeau de levier de vitesse en cuir, d'origine Fiat.	316 €	0,3 kg	O
5QD	Déconnection batterie moteur, d'origine Fiat	192 €	0,0 kg	O
3065127	Réservoir carburant 90 l, châssis Fiat	98 €	12,0 kg	O
FO7	Personnalisation avec logo Laika pour enjoliveurs Fiat ou jantes en alliage (4 pièces)	42 €	0,1 kg	O
431-2	Jantes en alliage, 16", d'origine Fiat, châssis Light, (4 pièces)	542 €	12,0 kg	O
0R2-2	Jantes en alliage Noir Matt, 16", d'origine Fiat, châssis Light, (4 pièces)	666 €	12,0 kg	O
1LR	Jantes en alliage, 16", d'origine Fiat, châssis Heavy (4 pièces)	542 €	0,0 kg	O
LPZ	Feux antibrouillard avec fonction d'angle, d'origine Fiat	292 €	2,0 kg	O
9WE	Phares à led complets, d'origine Fiat	1.807 €	0,0 kg	O
205	Chauffage à gasoil, d'origine Fiat	1.209 €	6,0 kg	O
09U	Sièges cabine chauffants, d'origine Fiat (2 pièces) Seulement avec Tissus Firenze et Udine	739 €	1,0 kg	O
67333	Climatisation moteur automatique, d'origine Fiat	492 €	0,0 kg	O
RFX	Dispositif de chargement sans fil des téléphones portables, d'origine Fiat	483 €	0,0 kg	O
365	TPMS contrôle de la pression des pneus	252 €	0,5 kg	O
2808053	Stores plissés de cabine (remplace le rideau de séparation de série entre cabine et cellule)	690 €	4,5 kg	O
JKU	Prise de courant 230 V dans la cabine, d'origine Fiat	326 €	0,1 kg	O
3YL	Skidplate noir brillant, d'origine Fiat.	98 €	0,0 kg	O



Code Accessoires Prix €\* Kg F 510

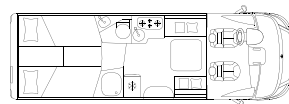
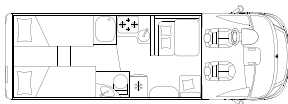
## ACCESSOIRES INTERIEURS

FF2	Deux fixations Isofix	287 €	4,0 kg	O
FD9	Lit simple dans le séjour	104 €	2,0 kg	O
TT6	Tissu Verona	487 €	0,0 kg	O
EE	Simil cuir Firenze	701 €	0,0 kg	O
TT2	Simil cuir Udine	701 €	0,0 kg	O
TT5	Cuir Milano	3.008 €	0,0 kg	O
2989114	TV LED 19" DVD avec récepteur et support orientable, zone d'entrée cellule	972 €	7,5 kg	O
2989118	TV LED 22" DVD avec récepteur et support orientable, zone d'entrée cellule	1.103 €	7,5 kg	O
FD1	Support TV orientable	176 €	3,0 kg	O
FB3	Chauffage Combi 6 E	563 €	3,0 kg	O
FD5	Plancher chauffant (une partie du plancher)	608 €	9,0 kg	O
F58	Dispositif qui permet la commande à distance du chauffage par smartphone <sup>(6)</sup>	509 €	1,0 kg	O
FO	Four à gaz avec grill	705 €	17,0 kg	O
C35	Réfrigérateur 167 l	730 €	15,0 kg	O
F27	Hotte aspirante	492 €	2,0 kg	O
FR6	Inverseur 350W	261 €	1,7 kg	O
C30	Deuxième batterie cellule AGM 95Ah	331 €	27,0 kg	O
FF3	Dinette avec deux places supplémentaires avec coussins et table extensible jusqu'à 140 cm	625 €	11,0 kg	O
FX3	Dinette avec deux places supplémentaires avec coussins et table extensible jusqu'à 140 cm avec conversion de lit	639 €	16,0 kg	O

## ACCESSOIRES EXTERIEURS

F29	Douchette extérieure (eau froide)	227 €	2,5 kg	O
67203	Attelage	1.804 €	35,0 kg	O
37831	Porte-vélos Laika 3 places	420 €	9,3 kg	O
37832	Support supplémentaire pour quatrième vélo	99 €	1,0 kg	O
C49	Store extérieur (manuel) 4,5 m, laqué blanc	1.088 €	34,0 kg	O
AN3	Antenne satellite 80 HD	2.481 €	17,0 kg	O
FL6	Panneau solaire 120 W avec réglage et supports	871 €	15,5 kg	O
2447744	Système de charge de la batterie du moteur en parallèle (uniquement avec panneau solaire)	142 €	1,0 kg	O
F23	Supports de stabilisation	320 €	6,0 kg	O
2818306	Climatiseur de toit 2200 W	2.568 €	34,0 kg	O

# KOSMO INTÉGRAUX IMPLANTATIONS



## MODÈLE PRIX DE BASE

**909**  
78.147 €\*

**909 L**  
78.147 €\*

Châssis de série	
Cylindrée / Puissance maximum	cc / kW (CV)
Longueur / largeur / hauteur extérieure <sup>D</sup>	cm
Largeur / hauteur intérieure	cm
Empattement	mm
Masse en ordre de marche <sup>F</sup>	kg
Masse en charge maximale techniquement admissible	kg
Masse tractable maximale techniquement admissible <sup>E</sup>	kg
Places homologuées / Places couchage <sup>A</sup>	
Parois / toit / plancher (épaisseur)	mm
Baies	
Lanterneau panoramique 70x50 cm dans le séjour	
Lanterneau 40x40 cm dans la chambre à coucher	
Dimensions garage (P x H x L)	cm
Porte de soute droite / gauche (L x H)	cm
Capacité maximale du réservoir d'eau propre en fonction de la configuration et de la charge réelle	l
Capacité maximale du réservoir des eaux usées en fonction de la configuration et de la charge réelle	l
WC pivotant avec réservoir amovible (antigel)	l
Dînette face-face dans le salon avec table à rallonge pliante	
Lit arrière de droite / gauche	cm
Lit arrière double	cm
Lit arrière double et levage manuel	cm
Lit dînette	cm
Lit de pavillon	cm
Réfrigérateur	l
Système de chauffage à air pulsé	kW
Chauffage à circulation d'eau chaude	kW
Prises 12 V - prises 230 V - prise USB - Prises TV séjour - chambre arrière	
Coffre bouteilles à gaz	kg

Fiat Ducato 35 Light
2184 / 88 (120)
741 / 233 / 294
218 / 213
4.035
3.041
3.500 (S)   3.650 (O)
2.000
4 (S)   5 (O) / 4 (S) + 1 (O)
34/33/49
4 (S) + 1 (O)
S
S
218x121x109
93x115 / 93x115
90 + 20
90
18
-
207x80 / 200x80
(O)
-
200x115 (O)
196x150
140
6
(O) 6
2-6-(1+2) - 1 - /
2x11

Fiat Ducato 35 Light
2184 / 88 (120)
741 / 233 / 294
218 / 213
4.035
3.099
3.500 (S)   3.650 (O)
2.000
4 (S) / 4 (S) + 1 (O)
34/33/49
5 (S) + 1 (O)
S
S
218x118x109
93x115 / 93x115
90 + 20
90
18
S
205x80 / 210x80
(O)
-
200x115 (O)
196x150
140
6
(O) 6
1-5-(1+2) - 1- /
2x11

## OPTIONS

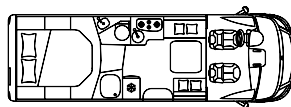
Châssis en option	
Puissance maximum	kW (CH)
Masse en ordre de marche <sup>F</sup>	kg
Masse en charge maximale techniquement admissible <sup>B</sup>	kg
Masse tractable maximale techniquement admissible <sup>E</sup>	kg
Places homologuées <sup>A</sup>	

Fiat Ducato 43 Heavy
103 (140)   117 (160)   130 (180)
3.081
4.250 (S)   4.400 (O)
2000
4 (S)   5 (O)

Fiat Ducato 43 Heavy
103 (140)   117 (160)   130 (180)
3.139
4.250 (S)   4.400 (O)
2000
4 (S)

(\* ) Liste de prix (TVA 20% compris).  
Veuillez prendre connaissance des informations à la dernière page.

# KOSMO INTÉGRAUX IMPLANTATIONS



## MODÈLE PRIX DE BASE

**912**  
78.147 €\*

Châssis de série		Fiat Ducato 35 Light
Cylindrée / Puissance maximum	cc / kW (CV)	2184 / 88 (120)
Longueur / largeur / hauteur extérieure <sup>D</sup>	cm	741 / 233 / 294
Largeur / hauteur intérieure	cm	218 / 213
Empattement	mm	4.035
Masse en ordre de marche <sup>F</sup>	kg	3.068
Masse en charge maximale techniquement admissible	kg	3.500 (S)   3.650 (O)
Masse tractable maximale techniquement admissible <sup>E</sup>	kg	2.000
Places homologuées / Places couchage <sup>A</sup>		4 (S) / 4 (S) + 1 (O)
Parois / toit / plancher (épaisseur)	mm	34/33/49
Baies		5 (S) + 1 (O)
Lanterneau panoramique 70x50 cm dans le séjour		S
Lanterneau 40x40 cm dans la chambre à coucher		S
Dimensions garage (P x H x L)	cm	218x90   120x109
Porte de soute droite / gauche (L x H)	cm	93x115 / 93x115
Capacité maximale du réservoir d'eau propre en fonction de la configuration et de la charge réelle	l	90 + 20
Capacité maximale du réservoir des eaux usées en fonction de la configuration et de la charge réelle	l	90
WC pivotant avec réservoir amovible (antigel)	l	18
Dînette face-face dans le salon avec table à rallonge pliante		S
Lit arrière de droite / gauche	cm	-
Lit arrière double	cm	-
Lit arrière double et levage manuel	cm	190x148
Lit dînette	cm	200x115 (O)
Lit de pavillon	cm	196x150
Réfrigérateur	l	140
Système de chauffage à air pulsé	kW	6
Chauffage à circulation d'eau chaude	kW	(O) 6
Prises 12 V - prises 230 V - prise USB - Prises TV séjour - chambre arrière		1-5-(1+2) - 1-/
Coffre bouteilles à gaz	kg	2x11

## OPTIONS

Châssis en option		Fiat Ducato 43 Heavy
Puissance maximum	kW (CH)	103 (140)   117 (160)   130 (180)
Masse en ordre de marche <sup>F</sup>	kg	3.108
Masse en charge maximale techniquement admissible <sup>B</sup>	kg	4.250 (S)   4.400 (O)
Masse tractable maximale techniquement admissible <sup>E</sup>	kg	2000
Places homologuées <sup>A</sup>		4 (S)

ND | en cours d'élaboration    O | optionnel    S | de série    P | Pack

## KOSMO INTÉGRAUX PACKS

### PACK CHASSIS INTEGRAUX

**HPG**  
+ 1,3 KG

- Commandes radio au volant
- Traction+, Hill Descent
- Volant et pommeau de levier de vitesse gainés de cuir, Fiat d'origine
- Tableau de bord en version "Techno Trim"

Prix

986 €\*

### PACK COMFORT KOSMO

**PJ9**  
+ 12,5 KG

- Pieds en bois pour le bac à douche
- Tapis de la cabine du conducteur et tapis d'entrée de la cellule
- Fenêtre de la salle de bains (10)
- Réservoir d'eaux grises isolé

Prix

570 €\*

### PACK SMART HOME

**SH4**  
+ 7 KG

- Détecteur de gaz
- Réservoir chauffé
- Régulateur de gaz avec échangeur automatique et dispositif anti-glace
- Support pour écran télé réglable

Prix

1.389 €\*

### PACK ALARME

**S1A**  
+ 4,2 KG

- Capteurs de stationnement avant (4 pièces)
- Capteurs de stationnement arrière (4 pièces)
- Dispositif antivol à périmètre volumétrique (y compris les portes de garage et les trappes), télécommande intégrée dans la clé du moteur
- Capteurs antivol pour les fenêtres (6 pièces)

Prix

1.496 €\*

### PACK MULTIMEDIA KOSMO

**MM3**  
+ 7,8 KG

- Système multimédia 8", autoradio DAB, écran tactile, navigateur et mise à jour de la carte depuis 3 ans, haut-parleurs, caméra de recul

Prix

1.923 €\*



# KOSMO INTÉGRAUX

## EQUIPEMENTS OPTIONNELS

Code	Accessoires	Prix €* Kg	909	909L	912
<b>CHÂSSIS ET CABINE</b>					
2043605	P.T.A.C. 3.650 kg, châssis Fiat Light	277 € 0,0 kg	O	O	O
2734600	Châssis Fiat Ducato Heavy 4.250 kg (seulement avec 140 ch)	1.478 € 40,0 kg	O	O	O
2734602	Châssis Fiat Ducato Heavy 4.400 kg (seulement avec 160 ch ou 180 ch)	1.774 € 40,0 kg	O	O	O
3057312	Motorisation Fiat 2,2, 140 ch, Euro 6d Final (à rajouter au prix du 120 cv)	936 € 0,0 kg	O	O	O
3056219	Motorisation Fiat 2.2, 160 ch, Euro 6d Final (à rajouter au prix du 120 cv)	2.957 € 20,0 kg	O	O	O
3056223	Motorisation Fiat 2.2, 180 ch, Euro 6d Final (à rajouter au prix du 120 cv)	5.127 € 20,0 kg	O	O	O
2JH-3	Boîte de vitesse automatique - 140 ch - Chassis Light	3.450 € 55,0 kg	O	O	O
2JH-4	Boîte de vitesse automatique - 160 et 180 ch - Chassis Light	3.450 € 35,0 kg	O	O	O
AT9-HE140	Boîte de vitesse automatique - 140 ch - Chassis Heavy	3.450 € 18,0 kg	O	O	O
AT9H160180	Boîte de vitesse automatique - 160 et 180 ch - Chassis Heavy	3.450 € 3,0 kg	O	O	O
2PZ	U-Connect 10" Radio NAV Touch HD Display d'origine Fiat	1.999 € 1,9 kg	O	O	O
2QF	Full-Digital Cluster d'origine Fiat	542 € 0,3 kg	O	O	O
320	Volant et pommeau de levier de vitesse en cuir, d'origine Fiat	316 € 0,3 kg	O	O	O
5QD	Déconnexion batterie moteur, d'origine Fiat	192 € 0,0 kg	O	O	O
3065127	Réservoir carburant 90 l, châssis Fiat	98 € 12,0 kg	O	O	O
FO7	Personnalisation avec logo Laika pour enjoliveurs Fiat ou jantes en alliage (4 pièces)	42 € 0,1 kg	O	O	O
431-2	Jantes en alliage, 16", d'origine Fiat, châssis Light, (4 pièces)	542 € 0,0 kg	O	O	O
0R2-2	Jantes en alliage Noir Matt, 16", d'origine Fiat, châssis Light, (4 pièces)	666 € 0,0 kg	O	O	O
1LR	Jantes en alliage, 16", d'origine Fiat, châssis Heavy (4 pièces)	542 € 0,0 kg	O	O	O
205	Chauffage à gasoil, d'origine Fiat	1.209 € 6,0 kg	O	O	O
FD6	Cinquième place avec siège amovible	540 € 11,0 kg	O	-	-
67333	Climatisation moteur automatique, d'origine Fiat	492 € 0,0 kg	O	O	O
LED	Phares LED	1.807 € 2,0 kg	O	O	O
2026176	Feux antibrouillard	427 € 2,0 kg	O	O	O
RFX	Dispositif de chargement sans fil des téléphones portables, d'origine Fiat	483 € 0,0 kg	O	O	O
365	TPMS contrôle de la pression des pneus	252 € 0,5 kg	O	O	O
JKU	Prise de courant 230 V dans la cabine, d'origine Fiat	326 € 0,1 kg	O	O	O
FF6	Rétroviseurs extérieurs laqués blancs	298 € 0,0 kg	O	O	O

Code Accessoires Prix €\* Kg 909 909L 912

## ACCESSOIRES INTERIEURS

FC5	Transformation des lits jumeaux en lit double avec échelle	352 €	12,0 kg	O	O	-
FD7	Lit simple dans le séjour avec pied de table télescopique	365 €	10,0 kg	O	O	O
TT6	Tissu Verona	487 €	0,0 kg	O	O	O
EE	Simil cuir Firenze	701 €	0,0 kg	O	O	O
TT2	Simil cuir Udine	701 €	0,0 kg	O	O	O
TT5	Cuir Milano	3.008 €	0,0 kg	O	O	O
2989118	TV LED 22" DVD avec récepteur et support orientable, zone d'entrée cellule	1.103 €	7,5 kg	O	O	O
3171460	TV LED 32" avec décodeur et support TV réglable, zone d'entrée cellule	1.496 €	10,3 kg	O	O	O
FD1	Support TV orientable	176 €	3,0 kg	O	O	O
FB3	Chauffage Combi 6 E	563 €	3,0 kg	O	O	O
FD5	Plancher chauffant (une partie du plancher)	608 €	9,0 kg	O	O	O
ALD	Chauffage central (avec échangeur de chaleur)	2.837 €	57,0 kg	O	O	O
F58	Dispositif qui permet la commande à distance du chauffage par smartphone <sup>(6)</sup>	509 €	1,0 kg	O	O	O
F07	Four à gaz (installation au-dessus du réfrigérateur)	667 €	20,0 kg	O	O	O
FO	Four à gaz avec grill	705 €	17,0 kg	O	O	O
F27	Hotte aspirante	492 €	2,0 kg	O	O	O
FR6	Inverseur 350W	261 €	1,7 kg	O	O	O
C30	Deuxième batterie cellule AGM 95Ah	331 €	27,0 kg	O	O	O

## ACCESSOIRES EXTERIEURS

F29	Douchette extérieure (eau froide)	227 €	2,5 kg	O	O	O
67201	Attelage	1.804 €	35,0 kg	O	O	O
F44	Prise de gaz, externe	246 €	1,0 kg	O	O	O
37831	Porte-vélos Laika 3 places	420 €	9,3 kg	O	O	O
37832	Support supplémentaire pour quatrième vélo	99 €	1,0 kg	O	O	O
FF1	Store extérieur (manuel) 5 m, laqué blanc	1.271 €	37,5 kg	O	O	O
AN3	Antenne satellite 80 HD	2.481 €	17,0 kg	O	O	O
FL6	Panneau solaire 120 W avec réglage et supports	871 €	15,5 kg	O	O	O
2447744	Système de charge de la batterie du moteur en parallèle (uniquement avec panneau solaire)	142 €	1,0 kg	O	O	O
F23	Supports de stabilisation	320 €	6,0 kg	O	O	O
2818306	Climatiseur de toit 2200 W	2.568 €	34,0 kg	O	O	O





# KOSMO EMBLEMA

# KOSMO EMBLEMA PROFILÉS | INTÉGRAUX

## EQUIPEMENTS DE SERIE EN COMMUN

### CHÂSSIS VÉHICULE

- Fiat Ducato, 140 ch, Turbo Diesel Common Rail
- Voie arrière élargie
- Jantes alliage 16" - Chassis Light
- Kit de réparation pneus Fix & Go
- Réservoir carburant 75 l
- Contrôle électronique de la stabilité: ESC, ABS, ASR, Hill Holder, Roll Over Mitigation, Crosswind Assist, Trailer Stability Control System, Post Collision Braking System
- Cruise Control
- Eco-Pack avec Start&Stop
- Climatisation manuelle en cabine
- Airbag conducteur et passager
- Volant réglable en hauteur
- Lève-vitres électriques dans la cabine

### CABINE

- Fermeture centralisée portes cabine et cellule avec télécommande
- Stores plissés de cabine
- Moquette cabine
- Système multimédia 8", autoradio DAB, écran tactile, navigateur et mise à jour de la carte depuis 3 ans, haut-parleurs, caméra de recul

### CARROSSERIE

- Isolation en mousse de polystyrène (EPS)
- Sous plancher en polyester
- Bas de caisse en aluminium
- Garage avec plancher surbaissé, revêtement antidérapant, éclairé, chauffé, rails avec anneaux d'arrimage réglables
- Garage avec charge utile maximale de 150 kg en fonction de la configuration et de la charge réelle en cours d'utilisation
- Prise de courant en garage
- Double portillon d'accès pour le garage
- Marche d'entrée intégrée
- Poignée de courtoisie à l'entrée
- Porte cellule Premium XL, verrouillage centralisé avec télécommande, baie, store occultant, compartiment de rangement et moustiquaire
- Baies avec encadrement, store occultant et moustiquaire
- Lampe auvent à LED

### CUISINE

- Plan de cuisine et de table, anti-rayures, anti-traces
- Éclairage indirect sous le plan de cuisine
- Évier en acier inoxydable
- Couvercle d'évier multifonctionnel (planche à découper/étagère)
- Plaque de cuisson 3 feux
- Réfrigérateur avec choix automatique de la source d'énergie (AES)
- Fermeture tiroirs cuisine softclose
- Prise 230 V en cuisine
- Étagère porte-épices en métal chromé
- Revêtements cadre fenêtres cuisine et séjour
- Panneau de protection effet cristal, pour le plan cuisine
- Lanterneau 40 x 40 cm en cuisine
- Hotte aspirante

### SALLE DE BAIN/DOUCHE

- WC avec réservoir amovible (antigel)
- Lanterneau dans la salle de bain
- Plate-forme de douche en bois
- Porte toilette permettant le cloisement central (selon modèle)
- Douche indépendante
- Portes arrière coulissantes (selon modèle)
- Salle de bain avec baie (10)
- Compartiments de rangement dans le plancher - arrière du véhicule
- Prise 230 V en salle de bain

### INSTALLATIONS

- Eclairage LED complet, à plusieurs niveaux
- Spots de lecture réglables avec prises USB
- Chauffage Combi, à gaz, répandu partout dans le véhicule, y compris la soute garage et la cabine de conduite
- Chauffage avec panneau de contrôle numérique, programmable
- Panneau de contrôle avec indicateurs à LED
- Chargeur batterie automatique 18 A
- Batterie cellule (95 Ah)
- Prises USB pour recharger vos appareils électroniques
- Coffre à gaz pour deux bouteilles
- Réservoir d'eau propre intérieur,

facilement accessible, pompe à eau électrique immergée

- Réservoir eaux usées externe, isolé et chauffé avec système d'ouverture/fermeture de sécurité
- Tuyaux d'évacuation des eaux avec siphons anti-odeurs, réservoir des eaux usées avec évent extérieur

### INTERIEUR & CONFORT

- Mobilier design "Noce Italiano"
- Parois équipées d'un système anti-condensation et ventilation dans le mobilier pour une répartition idéale de la chaleur
- Coussins séjour ergonomiques déhoussables
- Appuis-tête séjour réglables en hauteur
- Ambiance "Como"
- Table ergonomique fonctionnelle, orientable avec réglage facile et ajustable.
- Lanterneau panoramique séjour
- Lits avec sommier à lattes en bois
- Matelas très confortable avec housse extensible lavable en machine
- Lit central réglable manuellement en hauteur - Selon le modèle
- Tête de lit arrière rembourrée et éclairée
- Panneaux et poches de rangement rembourrés dédiés à la zone de couchage
- Armoire avec éclairage intérieur automatique
- Emplacement pour écran TV LCD/LED allant jusqu'à 32"
- Meuble à chaussures à l'entrée de la cellule

### PRÉDISPOSITION DE SÉRIE POUR:

- Pré-équipement TV (cable, alimentation)
- Pré-équipement attelage
- Pré-équipement antenne satellite

# KOSMO EMBLEMA PROFILÉS | INTÉGRAUX

## EQUIPEMENTS SUPPLEMENTAIRES POUR CHAQUE GAMME

### PROFILÉS



- Pare-chocs avant dans la couleur de la carrosserie
- Sièges cabine pivotants avec accoudoirs, réglables en hauteur, dossiers et tissus accordé au séjour
- Compartiments de rangement et éclairage indirect à l'intérieur de la casquette avant
- Casquette avec skyview intégré
- Toilette Vario avec maxi-douche séparable intégrée

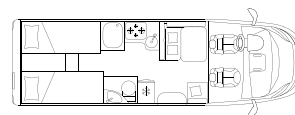
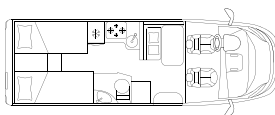
### INTÉGRAUX



- Rétroviseur type bus Granturismo, avec double lentille et fonction grand angle, dégivrant et réglage électrique, antenne radio intégrée
- Feux de jour à LED
- Porte conducteur avec vitres électriques
- Sièges cabine pivotants réglables en hauteur avec accoudoirs, ceintures de sécurité intégrées et tissus accordé au séjour
- Face avant automobile en fibre de verre d'une seule pièce avec pare-brise panoramique
- Lit de pavillon avec sommier à lattes et matelas confort, rideau d'entourage, lanternau, doubles lampes de lecture, compartiment de rangement et rideau de séparation
- Zone sous le lit de pavillon avec lumière indirecte et spots de lecture



# KOSMO EMBLEMA PROFILÉS IMPLANTATIONS



## MODÈLE PRIX DE BASE

**209 E**  
**67.320 €\***

**509 E**  
**68.443 €\***

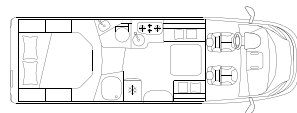
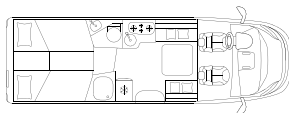
Châssis de série		Fiat Ducato 35 Light	Fiat Ducato 35 Light
Cylindrée / Puissance maximum kW	cc / kW (CH)	2184 / 103 (140)	2184 / 103 (140)
Longueur / largeur / hauteur extérieure <sup>D</sup>	cm	695 / 233 / 294	741 / 233 / 294
Largeur / hauteur intérieure	cm	218 / 213	218 / 213
Empattement	mm	3.800	4.035
Masse en ordre de marche <sup>F</sup>	kg	2.893	2.983
Masse en charge maximale techniquement admissible	kg	3.500 (S)   3.650 (O)	3.500 (S)   3.650 (O)
Masse tractable maximale techniquement admissible <sup>E</sup>	kg	2.000	2.000
Places homologuées / Places couchage <sup>A</sup>		4 (S) / 2 (S) + 2 (O)	4 (S)   5 (O) / 2 (S) + 2 (O) + 1 (O)
Parois / toit / plancher (épaisseur)	mm	34 / 33 / 49	34 / 33 / 49
Baies		5 (S)	5 (S)
Lanterneau panoramique 70x50 cm dans le séjour <sup>L</sup>		S	S
Lanterneau 40x40 cm dans la chambre à coucher		S	S
Dimensions garage (P x H x L)	cm	218x120x91	218x121x109
Porte de soute droite / gauche (L x H)	cm	75x115 / 75x115	93x115 / 93x115
Capacité maximale du réservoir d'eau propre en fonction de la configuration et de la charge réelle	l	90 + 20	90 + 20
Capacité maximale du réservoir des eaux usées en fonction de la configuration et de la charge réelle	l	90	90
WC pivotant avec réservoir amovible (antigel)	l	18	18
Dînette face-face dans le salon avec table à rallonge pliante		-	-
Lit arrière de droite / gauche	cm	201x80 / 186x80	207x80 / 200x80
Lit arrière double	cm	(O)	(O)
Lit arrière double et levage manuel	cm	-	-
Lit dînette	cm	-	200x115 (O)
Lit de pavillon électrique <sup>opt I</sup>	cm	200x140	200x140
Réfrigérateur	l	140	140
Système de chauffage à air pulsé	kW	6	6
Chauffage à circulation d'eau chaude	kW	(O) 6	(O) 6
Prises 12 V - prises 230 V - prise USB - Prises TV séjour - chambre arrière		2-5-(1+2) - 1-/	2-6-(1+2) - 1-/
Coffre bouteilles à gaz	kg	2x11	2x11

## OPTIONS

Châssis en option		Fiat Ducato 43 Heavy	Fiat Ducato 43 Heavy
Puissance maximum	kW (CH)	117 (160)   130 (180)	117 (160)   130 (180)
Masse en ordre de marche <sup>F</sup>	kg	2.933	3.023
Masse en charge maximale techniquement admissible <sup>B</sup>	kg	4.250 (S)   4.400 (O)	4.250 (S)   4.400 (O)
Masse tractable maximale techniquement admissible <sup>E</sup>	kg	2.000	2.000
Places homologuées <sup>A</sup>		4 (S)	4 (S)   5 (O)

(\* Liste de prix (TVA 20% compris).  
Veuillez prendre connaissance des informations à la dernière page.

# KOSMO EMBLEMA PROFILÉS IMPLANTATIONS



## MODÈLE PRIX DE BASE

**509 LE**  
**68.443 €\***

**512 E**  
**68.443 €\***

Châssis de série		Fiat Ducato 35 Light	Fiat Ducato 35 Light
Cylindrée / Puissance maximum kW	cc / kW (CH)	2184 / 103 (140)	2184 / 103 (140)
Longueur / largeur / hauteur extérieure <sup>D</sup>	cm	741 / 233 / 294	741 / 233 / 294
Largeur / hauteur intérieure	cm	218 / 213	218 / 213
Empattement	mm	4.035	4.035
Masse en ordre de marche <sup>F</sup>	kg	3.037	3.017
Masse en charge maximale techniquement admissible	kg	3.500 (S)   3.650 (O)	3.500 (S)   3.650 (O)
Masse tractable maximale techniquement admissible <sup>E</sup>	kg	2.000	2.000
Places homologuées / Places couchage <sup>A</sup>		4 (S) / 2 (S) + 2 (O) + 1 (O)	4 (S) / 2 (S) + 2 (O) + 1 (O)
Parois / toit / plancher (épaisseur)	mm	34 / 33 / 49	34 / 33 / 49
Baies		6 (S)	6 (S)
Lanterneau panoramique 70x50 cm dans le séjour <sup>L</sup>		S	S
Lanterneau 40x40 cm dans la chambre à coucher		S	S
Dimensions garage (P x H x L)	cm	218x118x109	218x90   120x109
Porte de soute droite / gauche (L x H)	cm	93x115 / 93x115	93x115 / 93x115
Capacité maximale du réservoir d'eau propre en fonction de la configuration et de la charge réelle	l	90 + 20	90 + 20
Capacité maximale du réservoir des eaux usées en fonction de la configuration et de la charge réelle	l	90	90
WC pivotant avec réservoir amovible (antigel)	l	18	18
Dînette face-face dans le salon avec table à rallonge pliante		S	S
Lit arrière de droite / gauche	cm	205x80 / 210x80	-
Lit arrière double	cm	(O)	-
Lit arrière double et levage manuel	cm	-	190x148
Lit dînette	cm	200x115 (O)	200x115 (O)
Lit de pavillon électrique <sup>opt I</sup>	cm	200x140	200x140
Réfrigérateur	l	140	140
Système de chauffage à air pulsé	kW	6	6
Chauffage à circulation d'eau chaude	kW	(O) 6	(O) 6
Prises 12 V - prises 230 V - prise USB - Prises TV séjour - chambre arrière		2-6-(1+2) 1-/	1-5-(1+2) - 1-/
Coffre bouteilles à gaz	kg	2x11	2x11

## OPTIONS

Châssis en option		Fiat Ducato 43 Heavy	Fiat Ducato 43 Heavy
Puissance maximum	kW (CH)	117 (160)   130 (180)	117 (160)   130 (180)
Masse en ordre de marche <sup>F</sup>	kg	3.077	3.057
Masse en charge maximale techniquement admissible <sup>B</sup>	kg	4.250 (S)   4.400 (O)	4.250 (S)   4.400 (O)
Masse tractable maximale techniquement admissible <sup>E</sup>	kg	2.000	2.000
Places homologuées <sup>A</sup>		4 (S)	4 (S)

ND | en cours d'élaboration    O | optionnel    S | de série    P | Pack

## KOSMO EMBLEMA PROFILÉS PACKS

### PACCHETTO CHASSIS

PGA  
+ 6,4 KG

- Rétroviseurs électriques et chauffants
- Commandes radio au volant
- Antenne radio DAB
- Prédiposition pour la radio DAB et les haut-parleurs dans la cabine
- Traction+, Hill Descent

Prix

986 €\*

### PACK CHASSIS DESIGN BASIC

PDN  
+ 1 KG

- Grille de moteur noire brillante
- Volant et pommeau de levier de vitesse gainés de cuir, Fiat d'origine
- Feux avec cadre noirs
- Tableau de bord en version "Techno Trim"

Prix

542 €\*

### PACK ASSISTANCE À LA CONDUITE

2PP  
+ 0,2 KG

- Freinage d'urgence autonome avec détection des piétons et cyclistes, maintien de voie (Lane Support Système), capteur de pluie et crépuscule, reconnaissance des panneaux de signalisation et des feux de route

Prix

986 €\*

### PACK ALARME

S1A  
+ 4,2 KG

- Capteurs de stationnement avant (4 pièces)
- Capteurs de stationnement arrière (4 pièces)
- Dispositif antivol à périmètre volumétrique (y compris les portes de garage et les trappes), télécommande intégrée dans la clé du moteur
- Capteurs antivol pour les fenêtres (6 pièces)

Prix

1.496 €\*



WC

# KOSMO EMBLEMA PROFILÉS

## EQUIPEMENTS OPTIONNELS

Code	Accessoires	Prix €* Kg	209 E	509 E	509 LE	512 E
<b>CHÂSSIS ET CABINE</b>						
2043605	P.T.A.C. 3.650 kg, châssis Fiat Light	277 € 0,0 kg	O	O	O	O
2734600	Châssis Fiat Ducato Heavy 4.250 kg (seulement avec 140 ch)	1.478 € 40,0 kg	O	O	O	O
2734602	Châssis Fiat Ducato Heavy 4.400 kg (seulement avec 160 ch ou 180 ch)	1.774 € 40,0 kg	O	O	O	O
3056220	Motorisation Fiat 2,2, 160 ch, Euro 6d Final (surprix par rapport à 140 ch)	2.274 € 20,0 kg	O	O	O	O
3056222	Motorisation Fiat 2,2, 180 ch, Euro 6d Final (surprix par rapport à 140 ch)	4.134 € 20,0 kg	O	O	O	O
2JH-3	Boîte de vitesse automatique - 140 ch - Chassis Light	3.450 € 55,0 kg	O	O	O	O
2JH-4	Boîte de vitesse automatique - 160 et 180 ch - Chassis Light	3.450 € 35,0 kg	O	O	O	O
AT9-HE140	Boîte de vitesse automatique - 140 ch - Chassis Heavy	3.450 € 18,0 kg	O	O	O	O
AT9H160180	Boîte de vitesse automatique - 160 et 180 ch - Chassis Heavy	3.450 € 3,0 kg	O	O	O	O
2QF	Full-Digital Cluster d'origine Fiat	542 € 0,3 kg	O	O	O	O
320	Volant et pommeau de levier de vitesse en cuir, d'origine Fiat	316 € 0,3 kg	O	O	O	O
5QD	Déconnection batterie moteur, d'origine Fiat	192 € 0,0 kg	O	O	O	O
3065127	Réservoir carburant 90 l, châssis Fiat	98 € 12,0 kg	O	O	O	O
FO7	Personnalisation avec logo Laika pour enjoliveurs Fiat ou jantes en alliage (4 pièces)	42 € 0,1 kg	O	O	O	O
OR2-2	Jantes en alliage Noir Matt, 16", d'origine Fiat, châssis Light, (4 pièces)	666 € 12,0 kg	O	O	O	O
LPZ	Feux antibrouillard avec fonction d'angle, d'origine Fiat	292 € 2,0 kg	O	O	O	O
9WE	Phares à led complets, d'origine Fiat	1.807 € 0,0 kg	O	O	O	O
205	Chauffage à gasoil, d'origine Fiat	1.209 € 6,0 kg	O	O	O	O
09U	Sièges cabine chauffants, d'origine Fiat (2 pièces) Seulement avec Tissus Firenze et Udine	739 € 1,0 kg	O	O	O	O
FD6	Cinquième place avec siège amovible	540 € 11,0 kg	-	O	-	-
67333	Climatisation moteur automatique, d'origine Fiat	492 € 0,0 kg	O	O	O	O
RFX	Dispositif de chargement sans fil des téléphones portables, d'origine Fiat	483 € 0,0 kg	O	O	O	O
365	TPMS contrôle de la pression des pneus	252 € 0,5 kg	O	O	O	O
JKU	Prise de courant 230 V dans la cabine, d'origine Fiat	326 € 0,1 kg	O	O	O	O
3YL	Skidplate noir brillant, d'origine Fiat.	98 € 0,0 kg	O	O	O	O



Code Accessoires Prix €\* Kg 209 E 509 E 509 LE 512 E

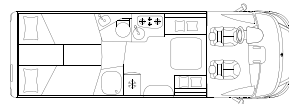
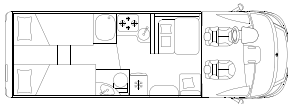
## ACCESSOIRES INTERIEURS

F04	Lit de pavillon électrique au-dessus du salon <sup>(3)</sup>	1.613 €	40,0 kg	O	O	O	O
FC5	Transformation des lits jumeaux en lit double avec échelle	352 €	12,0 kg	O	O	O	-
FD7	Lit simple dans le séjour avec pied de table télescopique	365 €	10,0 kg	-	O	O	O
TT6	Tissu Verona	487 €	0,0 kg	O	O	O	O
EE	Simil cuir Firenze	701 €	0,0 kg	O	O	O	O
TT2	Simil cuir Udine	701 €	0,0 kg	O	O	O	O
TT5	Cuir Milano	3.008 €	0,0 kg	O	O	O	O
2989114	TV LED 19" DVD avec récepteur et support orientable, zone d'entrée cellule	972 €	7,5 kg	O	O	O	O
2989118	TV LED 22" DVD avec récepteur et support orientable, zone d'entrée cellule	1.103 €	7,5 kg	O	O	O	O
3171460	TV LED 32" avec décodeur et support TV réglable, zone d'entrée cellule	1.496 €	10,3 kg	-	O	O	O
FD1	Support TV orientable	176 €	3,0 kg	O	O	O	O
FB3	Chauffage Combi 6 E	563 €	3,0 kg	O	O	O	O
FD5	Plancher chauffant (une partie du plancher)	608 €	9,0 kg	O	O	O	O
ALD	Chauffage central (avec échangeur de chaleur)	2.837 €	57,0 kg	O	O	O	O
F58	Dispositif qui permet la commande à distance du chauffage par smartphone <sup>(6)</sup>	509 €	1,0 kg	O	O	O	O
2333651	Table pliante avec pied de table télescopique (lit salon pas possible)	304 €	10,0 kg	O	O	-	-
F07	Four à gaz (installation au-dessus du réfrigérateur)	667 €	20,0 kg	-	O	O	O
FO	Four à gaz avec grill	705 €	17,0 kg	O	O	O	O
FR6	Inverseur 350W	261 €	1,7 kg	O	O	O	O
C30	Deuxième batterie cellule AGM 95Ah	331 €	27,0 kg	O	O	O	O
FL2	Détecteur de gaz	239 €	2,0 kg	O	O	O	O

## ACCESSOIRES EXTERIEURS

F29	Douchette extérieure (eau froide)	227 €	2,5 kg	O	O	O	O
67201	Attelage	1.804 €	35,0 kg	-	O	O	O
67205	Attelage	1.804 €	35,0 kg	O	-	-	-
F33	Régulateur gaz avec échangeur automatique, antigel et télécommande	453 €	5,0 kg	O	O	O	O
F44	Prise de gaz, externe	246 €	1,0 kg	O	O	O	O
37831	Porte-vélos Laika 3 places	420 €	9,3 kg	O	O	O	O
37832	Support supplémentaire pour quatrième vélo	99 €	1,0 kg	O	O	O	O
D11	Store extérieur (manuel) 4 m, laqué blanc	1.043 €	30,0 kg	O	-	-	-
C49	Store extérieur (manuel) 4,5 m, laqué blanc	1.088 €	34,0 kg	-	O	O	O
AN3	Antenne satellite 80 HD	2.481 €	17,0 kg	O	O	O	O
FL6	Panneau solaire 120 W avec réglage et supports	871 €	15,5 kg	O	O	O	O
2447744	Système de charge de la batterie du moteur en parallèle (uniquement avec panneau solaire)	142 €	1,0 kg	O	O	O	O
F23	Supports de stabilisation	320 €	6,0 kg	O	O	O	O
2818306	Climatiseur de toit 2200 W	2.568 €	34,0 kg	O	O	O	O

# KOSMO EMBLEMA INTÉGRAUX IMPLANTATIONS



## MODÈLE PRIX DE BASE

**909 E**  
**82.684 €\***

**909 LE**  
**82.684 €\***

Châssis de série	
Cylindrée / Puissance maximum	cc / kW (CV)
Longueur / largeur / hauteur extérieure <sup>D</sup>	cm
Largeur / hauteur intérieure	cm
Empattement	mm
Masse en ordre de marche <sup>F</sup>	kg
Masse en charge maximale techniquement admissible	kg
Masse tractable maximale techniquement admissible <sup>E</sup>	kg
Places homologuées / Places couchage <sup>A</sup>	
Parois / toit / plancher (épaisseur)	mm
Baies	
Lanterneau panoramique 70x50 cm dans le séjour	
Lanterneau 40x40 cm dans la chambre à coucher	
Dimensions garage (P x H x L)	cm
Porte de soute droite / gauche (L x H)	cm
Capacité maximale du réservoir d'eau propre en fonction de la configuration et de la charge réelle	l
Capacité maximale du réservoir des eaux usées en fonction de la configuration et de la charge réelle	l
WC pivotant avec réservoir amovible (antigel)	l
Dînette face-face dans le salon avec table à rallonge pliante	
Lit arrière de droite / gauche	cm
Lit arrière double	cm
Lit arrière double et levage manuel	cm
Lit dînette	cm
Lit de pavillon	cm
Réfrigérateur	l
Système de chauffage à air pulsé	kW
Chauffage à circulation d'eau chaude	kW
Prises 12 V - prises 230 V - prise USB - Prises TV séjour – chambre arrière	
Coffre bouteilles à gaz	kg

Fiat Ducato 35 Light	Fiat Ducato 35 Light
2184 / 103 (140)	2184 / 103 (140)
741 / 233 / 294	741 / 233 / 294
218 / 213	218 / 213
4.035	4.035
3.064	3.121
3.500 (S)   3.650 (O)	3.500 (S)   3.650 (O)
2.000	2.000
4 (S)   5 (O) / 4 (S) + 1 (O)	4 (S)   4 (S) + 1 (O)
34/33/49	34/33/49
5 (S)	6 (S)
S	S
S	S
218x121x109	218x118x109
93x115 / 93x115	93x115 / 93x115
90 + 20	90 + 20
90	90
18	18
-	S
207x80 / 200x80	205x80 / 210x80
(O)	(O)
-	-
200x115 (O)	200x115 (O)
196x150	196x150
140	140
6	6
(O) 6	(O) 6
2-6-(1+2) - 1 - /	1-5-(1+2) - 1- /
2x11	2x11

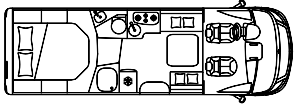
## OPTIONS

Châssis en option	
Puissance maximum	kW (CH)
Masse en ordre de marche <sup>F</sup>	kg
Masse en charge maximale techniquement admissible <sup>B</sup>	kg
Masse tractable maximale techniquement admissible <sup>E</sup>	kg
Places homologuées <sup>A</sup>	

Fiat Ducato 43 Heavy	Fiat Ducato 43 Heavy
117 (160)   130 (180)	117 (160)   130 (180)
3.104	3.161
4.250 (S)   4.400 (O)	4.250 (S)   4.400 (O)
2000	2000
4 (S)   5 (O)	4 (S)

(\* ) Liste de prix (TVA 20% compris).  
Veuillez prendre connaissance des informations à la dernière page.

ND | en cours d'élaboration O | optionnel



## KOSMO EMBLEMA INTÉGRAUX PACKS

**912 E**  
**82.684 €\***

Fiat Ducato 35 Light

2184 / 103 (140)

741 / 233 / 294

218 / 213

4.035

3.105

3.500 (S) | 3.650 (O)

2.000

4 (S) / 4 (S) + 1 (O)

34/33/49

6 (S)

S

S

218x90 | 120x109

93x115 / 93x115

90 + 20

90

18

S

-

-

190x148

200x115 (O)

196x150

140

6

(O) 6

1-5-(1+2) - 1-/

2x11

Fiat Ducato 43 Heavy

117 (160) | 130 (180)

3.145

4.250 (S) | 4.400 (O)

2000

4 (S)

### PACK CHASSIS INTEGRAUX

**HPG**  
**+ 1,3 KG**

- Commandes radio au volant
- Traction+, Hill Descent
- Volant et pommeau de levier de vitesse gainés de cuir, Fiat d'origine
- Tableau de bord en version "Techno Trim"

**Prix**

**986 €\***

### PACK ALARME

**S1A**  
**+ 4,2 KG**

- Capteurs de stationnement avant (4 pièces)
- Capteurs de stationnement arrière (4 pièces)
- Dispositif antivol à périmètre volumétrique (y compris les portes de garage et les trappes), télécommande intégrée dans la clé du moteur
- Capteurs antivol pour les fenêtres (6 pièces)

**Prix**

**1.496 €\***

# KOSMO EMBLEMA INTÉGRAUX

## EQUIPEMENTS OPTIONNELS

Code	Accessoires	Prix €* Kg	909 E	909 LE	912 E
<b>CHÂSSIS ET CABINE</b>					
2043605	P.T.A.C. 3.650 kg, châssis Fiat Light	277 € 0,0 kg	O	O	O
2734600	Châssis Fiat Ducato Heavy 4.250 kg (seulement avec 140 ch)	1.478 € 40,0 kg	O	O	O
2734602	Châssis Fiat Ducato Heavy 4.400 kg (seulement avec 160 ch ou 180 ch)	1.774 € 40,0 kg	O	O	O
3056220	Motorisation Fiat 2,2, 160 ch, Euro 6d Final (surprix par rapport à 140 ch)	2.274 € 20,0 kg	O	O	O
3056222	Motorisation Fiat 2,2, 180 ch, Euro 6d Final (surprix par rapport à 140 ch)	4.134 € 20,0 kg	O	O	O
2JH-3	Boîte de vitesse automatique - 140 ch - Chassis Light	3.450 € 55,0 kg	O	O	O
2JH-4	Boîte de vitesse automatique - 160 et 180 ch - Chassis Light	3.450 € 35,0 kg	O	O	O
AT9-HE140	Boîte de vitesse automatique - 140 ch - Chassis Heavy	3.450 € 18,0 kg	O	O	O
AT9H160180	Boîte de vitesse automatique - 160 et 180 ch - Chassis Heavy	3.450 € 3,0 kg	O	O	O
2QF	Full-Digital Cluster d'origine Fiat	542 € 0,3 kg	O	O	O
320	Volant et pommeau de levier de vitesse en cuir, d'origine Fiat	316 € 0,3 kg	O	O	O
5QD	Déconnexion batterie moteur, d'origine Fiat	192 € 0,0 kg	O	O	O
3065127	Réservoir carburant 90 l, châssis Fiat	98 € 12,0 kg	O	O	O
FO7	Personnalisation avec logo Laika pour enjoliveurs Fiat ou jantes en alliage (4 pièces)	42 € 0,1 kg	O	O	O
0R2-2	Jantes en alliage Noir Matt, 16", d'origine Fiat, châssis Light, (4 pièces)	666 € 12,0 kg	O	O	O
205	Chauffage à gasoil, d'origine Fiat	1.209 € 6,0 kg	O	O	O
FD6	Cinquième place avec siège amovible	540 € 11,0 kg	O	-	-
67333	Climatisation moteur automatique, d'origine Fiat	492 € 0,0 kg	O	O	O
LED	Phares LED	1.807 € 2,0 kg	O	O	O
2026176	Feux antibrouillard	427 € 2,0 kg	O	O	O
RFX	Dispositif de chargement sans fil des téléphones portables, d'origine Fiat	483 € 0,0 kg	O	O	O
365	TPMS contrôle de la pression des pneus	252 € 0,5 kg	O	O	O
JKU	Prise de courant 230 V dans la cabine, d'origine Fiat	326 € 0,1 kg	O	O	O
FF6	Rétroviseurs extérieurs laqués blancs	298 € 0,0 kg	O	O	O

Code	Accessoires	Prix €* Kg	909 E	909 LE	912 E
<b>ACCESSOIRES INTERIEURS</b>					
FC5	Transformation des lits jumeaux en lit double avec échelle	352 € 12,0 kg	O	O	-
FD7	Lit simple dans le séjour avec pied de table télescopique	365 € 10,0 kg	O	O	O
TT6	Tissu Verona	487 € 0,0 kg	O	O	O
EE	Simil cuir Firenze	701 € 0,0 kg	O	O	O
TT2	Simil cuir Udine	701 € 0,0 kg	O	O	O
TT5	Cuir Milano	3.008 € 0,0 kg	O	O	O
2989118	TV LED 22" DVD avec récepteur et support orientable, zone d'entrée cellule	1.103 € 7,5 kg	O	O	O
3171460	TV LED 32" avec décodeur et support TV réglable, zone d'entrée cellule	1.496 € 10,3 kg	O	O	O
FD1	Support TV orientable	176 € 3,0 kg	O	O	O
FB3	Chauffage Combi 6 E	563 € 3,0 kg	O	O	O
FD5	Plancher chauffant (une partie du plancher)	608 € 9,0 kg	O	O	O
ALD	Chauffage central (avec échangeur de chaleur)	2.837 € 57,0 kg	O	O	O
F58	Dispositif qui permet la commande à distance du chauffage par smartphone <sup>(6)</sup>	509 € 1,0 kg	O	O	O
F07	Four à gaz (installation au-dessus du réfrigérateur)	667 € 20,0 kg	O	O	O
FO	Four à gaz avec grill	705 € 17,0 kg	O	O	O
FR6	Inverseur 350W	261 € 1,7 kg	O	O	O
C30	Deuxième batterie cellule AGM 95Ah	331 € 27,0 kg	O	O	O
FL2	Détecteur de gaz	239 € 2,0 kg	O	O	O

## ACCESSOIRES EXTERIEURS

F29	Douchette extérieure (eau froide)	227 € 2,5 kg	O	O	O
67201	Attelage	1.804 € 35,0 kg	O	O	O
F33	Régulateur gaz avec échangeur automatique, antigel et télécommande	453 € 5,0 kg	O	O	O
F44	Prise de gaz, externe	246 € 1,0 kg	O	O	O
37831	Porte-vélos Laika 3 places	420 € 9,3 kg	O	O	O
37832	Support supplémentaire pour quatrième vélo	99 € 1,0 kg	O	O	O
FF1	Store extérieur (manuel) 5 m, laqué blanc	1.271 € 37,5 kg	O	O	O
AN3	Antenne satellite 80 HD	2.481 € 17,0 kg	O	O	O
FL6	Panneau solaire 120 W avec réglage et supports	871 € 15,5 kg	O	O	O
2447744	Système de charge de la batterie du moteur en parallèle (uniquement avec panneau solaire)	142 € 1,0 kg	O	O	O
F23	Supports de stabilisation	320 € 6,0 kg	O	O	O
2818306	Climatiseur de toit 2200 W	2.568 € 34,0 kg	O	O	O



# ECOVIP

# ECOVIP PROFILÉS| INTÉGRAUX

## EQUIPEMENTS DE SERIE EN COMMUN

### CHÂSSIS VÉHICULE

- Fiat Ducato, 120 ch, Turbo Diesel Common Rail
- Voie arrière élargie
- Jantes en acier 16"
- Kit de réparation pneus Fix & Go
- Réservoir carburant 60 l
- Contrôle électronique de la stabilité: ESC, ABS, ASR, Hill Holder, Roll Over Mitigation, Crosswind Assist, Trailer Stability Control System, Post Collision Braking System
- Cruise Control
- Eco-Pack avec Start&Stop
- Climatisation manuelle en cabine
- Airbag conducteur et passager
- Volant réglable en hauteur

### CABINE

- Fermeture centralisée portes cabine et cellule avec télécommande

### CARROSSERIE

- Isolation en mousse de polystyrène extrudée (XPS)
- Parois en aluminium
- Parois et toit avec structure en polyuréthane
- Toit en polyester
- Feux arrière LED avec clignotants dynamiques
- Double plancher chauffé et éclairé, qui conserve la chaleur, accessible depuis l'intérieur et l'extérieur pour les équipements et les espaces de rangement
- Renforcement du châssis en acier zingué
- Sous plancher en polyester
- Bas de caisse en ABS
- Garage avec plancher surbaissé, revêtement antidérapant, éclairé, chauffé, rails avec anneaux d'arrimage réglables
- Garage avec charge utile maximale de 250 kg en fonction de la configuration et de la charge réelle en cours d'utilisation
- Prise de courant en garage
- Double portillon d'accès pour le garage avec piston à gaz et doubles serrures avec unité de commande centrale
- Garage avec évacuation de l'eau
- Garage avec éclairage pouvant être commandé de chaque côté

- Avertisseur portillons garage ouverts
- Marche d'entrée intégrée
- Marchepied électrique
- Avertisseur marche électrique avec fermeture du tableau de bord
- Poignée de courtoisie à l'entrée
- Porte cellule Premium XL, verrouillage centralisé avec télécommande, baie, store occultant, compartiment de rangement et moustiquaire
- Porte cellule avec amortisseur à gaz
- Baies avec encadrement, store occultant et moustiquaire
- Lampe auvent à LED
- Coffre à gaz surbaissé

### CUISINE

- Plan de cuisine et de table, anti-rayures, anti-traces
- Éclairage indirect sous le plan de cuisine
- Plan de travail supplémentaire cuisine, rabattable
- Evier en acier inoxydable chromé, double évier sur Ecovip 3010/3110, 3019/3119, 4009/4119, 4012/4112
- Couvercle d'évier multifonctionnel (planche à découper)
- Plaque de cuisson 3 feux
- Réfrigérateur avec choix automatique de la source d'énergie (AES)
- Fermeture tiroirs cuisine softclose
- Prise 230 V en cuisine
- Revêtements cadre fenêtres cuisine et séjour
- Panneau de protection effet cristal, pour le plan cuisine
- Lanterneau 40 x 40 cm en cuisine
- Hotte aspirante
- Mitigateur de cuisine et de salle de bains en métal

### SALLE DE BAIN/DOUCHE

- WC avec réservoir amovible (antigel)
- Lanterneau dans la salle de bain
- Toilette Vario avec maxi-douche séparable intégrée
- Porte toilette permettant le cloisement central (selon modèle)
- Douche indépendante
- Portes arrière coulissantes (selon modèle)
- Armoires avec miroir
- Prise 230 V en salle de bain

### INSTALLATIONS

- Eclairage LED complet, à plusieurs niveaux
- Éclairage avec contrôles multiples
- Spots de lecture réglables avec prises USB
- Éclairage nocturne
- Chauffage Combi, à gaz, répandu partout dans le véhicule, y compris la soute garage et la cabine de conduite
- Chauffage avec panneau de contrôle numérique, programmable
- Double plancher chauffé
- Panneau de contrôle numérique avec écran couleurs
- Chargeur batterie automatique 20 A
- Installation électrique CI-BUS
- Espace pour deux batteries cellule
- Prises USB pour recharger vos appareils électroniques
- Coffre à gaz pour deux bouteilles
- Système à gaz avec capteur anti-choc
- Réservoir d'eau propre à l'intérieur du double plancher, chauffé, avec accès facilité pour contrôles et nettoyage
- Pompe à eau avec pressostat et vase d'expansion, installée dans un compartiment technique chauffé accessible depuis le garage
- Réservoir eaux usées à l'intérieur du double plancher, chauffé, avec accès facilité pour contrôles et nettoyage
- Tuyaux d'évacuation des eaux avec siphons anti-odeurs, réservoir des eaux usées avec évent extérieur
- Soupape électrique d'évacuation des eaux usées

### INTERIEUR & CONFORT

- Plancher sur un seul niveau
- Plafond rembourré et revêtu
- Parois de la chambre arrière revêtus d'éco-cuir
- Deux ambiances disponibles pour le mobilier: "Rovere Moka" (S), "Pero Toscano" (O)
- Parois équipées d'un système anti-condensation et ventilation dans le mobilier pour une répartition idéale de la chaleur
- Appuis-tête séjour réglables en hauteur
- Coussins séjour ergonomiques déhoussables et modulables avec sièges, dossiers et coussins d'ambiance qui



- peuvent être assemblés à votre guise
- Ambiance "Parma"
- Dossiers "Toscana"
- Table ergonomique fonctionnelle, orientable avec réglage facile et ajustable.
- Lanterneau panoramique séjour
- Lits avec sommier à lattes en bois
- Matelas couchages arrière "Ergonomy" ultra confort, avec traitement anti-acariens, respirants, avec revêtement stretch lavable en machine
- Tête de lit arrière au design exclusif
- Armoire équipée d'un rail coulissant
- Armoire avec éclairage intérieur automatique

- Emplacement pour écran TV LCD/LED allant jusqu'à 32"
- Compartiment TV dans le salon avec péninsule et éclairage indirect
- Meuble à chaussures à l'entrée de la cellule
- Coffres à hauteur variable avec accès au double plancher

## PRÉDISPOSITION DE SÉRIE POUR:

- Pré-équipement TV (cable, alimentation)
- Emplacement TV pour la chambre à coucher
- Pré-équipement attelage
- Pré-équipement antenne satellite
- Passage câbles à l'intérieur des placards et du toit
- Pré-équipement réservoir supplémentaire eau propre avec lecture de niveau
- Pré-équipement capteurs de stationnement arrière
- Pré-équipement ventilateur électrique pour le lanternaux de toilette / cuisine
- Pré-équipement autoradio

## ECOVIP PROFILÉS | INTÉGRAUX EQUIPEMENTS SUPPLEMENTAIRES POUR CHAQUE GAMME

### PROFILÉS



- Lève-vitres électriques dans la cabine
- Pare-chocs avant dans la couleur de la carrosserie
- Sièges cabine pivotants avec accoudoirs, réglables en hauteur, dossiers et tissus accordé au séjour
- Cabine de conduite parfaitement intégrée avec des éléments de design et une sellerie en faux cuir, éclairage direct et indirect, placards latéraux de rangement
- Casquette monobloc en polyester et jonction cabine/cellule isolée et chauffée
- Casquette avec skyview intégré
- Skyview ouvrant

### INTÉGRAUX

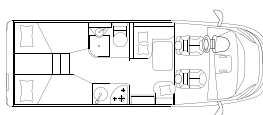


- Rétroviseur type bus Granturismo, avec double lentille et fonction grand angle, dégivrant et réglage électrique, antenne radio intégrée
- Feux de jour à LED
- Porte conducteur avec vitres électriques
- Porte conducteur avec double verrouillage et feux d'encombrement
- Cabine isolée et chauffée
- Sièges cabine pivotants réglables en hauteur avec accoudoirs, ceintures de sécurité intégrées et tissus accordé au séjour
- Hauts-parleurs dans la cabine
- Face avant automobile en fibre de verre d'une seule pièce avec pare-brise panoramique
- Chauffage de la cabine de conduite répandu sur le périmètre

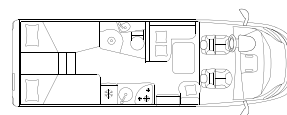
- Parois de la cabine de conduite revêtus d'éco-cuir
- Lit de pavillon complètement intégré, muni d'un sommier à lattes, matelas grande qualité, spots de lecture réglables, prises USB, lanterneau, espace de rangement, chauffage, store intérieur de séparation pour plus d'intimité, éclairage plusieurs points avec possibilité de réglage depuis le lit
- Meubles sous lit de pavillon, éclairage direct et indirect, sellerie en cuir écologique, système d'arrêt de sécurité avec double dispositif de blocage et commande centrale

# ECOVIP PROFILÉS IMPLANTATIONS

## MODÈLE PRIX DE BASE



**L 2009**  
76.898 €\*



**L 3009**  
79.134 €\*

Châssis de série	Fiat Ducato 35 Light	Fiat Ducato 35 Light
Cylindrée / Puissance maximum	2184 / 88 (120)	2184 / 88 (120)
Longueur / largeur / hauteur extérieure	659 / 225 / 296	699 / 225 / 296
Largeur / hauteur intérieure <sup>D</sup>	212 / 205	212 / 205
Empattement	3.450	3.800
Masse en ordre de marche <sup>F</sup>	2.868	2.956
Masse en charge maximale techniquement admissible	3.500 (S)   3.650 (O)	3.500 (S)   3.650 (O)
Masse tractable maximale techniquement admissible <sup>E</sup>	2.000	2.000
Places homologuées / Places couchage <sup>A</sup>	4 (S)   5 (O) / 2 (S) + 1 (O) + 1 (O)	4 (S)   5 (O) / 2 (S) + 2 (O) + 1 (O)
Parois / toit / double plancher (épaisseur)	34 / 38 / 42+10	34 / 38 / 42+10
Hauteur intérieure double plancher (H max - min)	300 - 160	300 - 160
Baies	4 (S) + 1 (O)	4 (S) + 1 (O)
Lanterneau panoramique 70x50 cm dans le séjour <sup>L</sup>	S	S
Lanterneau 40x40 cm dans la chambre à coucher	S	S
Dimensions garage (P x H x L)	212x124x121 / 102	212x124x121 / 102
Porte de soute droite / gauche (L x H)	95x115 / 51x80	95x115 / 51x80
Capacité maximale du réservoir d'eau propre en fonction de la configuration et de la charge réelle	100 + 20	100 + 20
Capacité maximale du réservoir des eaux usées en fonction de la configuration et de la charge réelle	100	100
WC pivotant avec réservoir amovible (antigel) <sup>N</sup>	19	18
Dînette face-face dans le salon avec table à rallonge pliante	-	-
Lit arrière de droite / gauche	197x82 / 185x82	197x82 / 192x82
Lit arrière double	(O)	(O)
Lit arrière double avec mouvement électrique	-	-
Lit dînette	188x90 45 (O)	188x110 45 (O)
Lit de pavillon électrique <sup>opt I</sup>	186x90	186x121/100
Réfrigérateur	106	140
Système de chauffage à air pulsé	6	6
Chauffage à circulation d'eau chaude	(O) 6	(O) 6
Prises 12 V - prises 230 V - prise USB - Prises TV séjour - chambre arrière	2-4-(1+2) - 1-1	2-5-(1+2) - 1-1
Coffre bouteilles à gaz	2x11	2x11

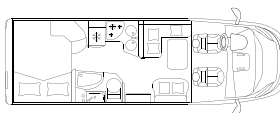
## OPTIONS

Châssis en option	Fiat Ducato 43 Heavy	Fiat Ducato 43 Heavy
Puissance maximum	103 (140)   117 (160)   130 (180)	103 (140)   117 (160)   130 (180)
Masse en ordre de marche <sup>F</sup>	2.908	2.996
Masse en charge maximale techniquement admissible <sup>B</sup>	4.250 (S)   4.400 (O)	4.250 (S)   4.400 (O)
Masse tractable maximale techniquement admissible <sup>E</sup>	2000	2000
Places homologuées <sup>A</sup>	4 (S)   5 (O)	4 (S)   5 (O)

(\* Liste de prix (TVA 20% compris).  
Veuillez prendre connaissance des informations à la dernière page.

# ECOVIP PROFILÉS IMPLANTATIONS

## MODÈLE PRIX DE BASE



## L 3010 79.134 €\*

## L 3019 79.134 €\*

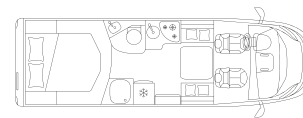
Châssis de série		Fiat Ducato 35 Light	Fiat Ducato 35 Light
Cylindrée / Puissance maximum	cc / kW (CH)	2184 / 88 (120)	2184 / 88 (120)
Longueur / largeur / hauteur extérieure	cm	699 / 225 / 296	699 / 225 / 296
Largeur / hauteur intérieure <sup>D</sup>	cm	212 / 205	212 / 205
Empattement	mm	4.035	3.800
Masse en ordre de marche <sup>F</sup>	kg	3.041	2.966
Masse en charge maximale techniquement admissible	kg	3.500 (S)   3.650 (O)	3.500 (S)   3.650 (O)
Masse tractable maximale techniquement admissible <sup>E</sup>	kg	2.000	2.000
Places homologuées / Places couchage <sup>A</sup>		4 (S)   5 (O) / 2 (S) + 2 (O) + 1 (O)	4 (S)   5 (O) / 2 (S) + 2 (O) + 1 (O)
Parois / toit / double plancher (épaisseur)	mm	34 / 38 / 42+10	34 / 38 / 42+10
Hauteur intérieure double plancher (H max - min)	mm	300 - 160	300 - 160
Baies		4 (S) + 1 (O)	5 (S) + 1 (O)
Lanterneau panoramique 70x50 cm dans le séjour <sup>L</sup>		S	S
Lanterneau 40x40 cm dans la chambre à coucher		S	S
Dimensions garage (P x H x L)	cm	212x124x121 / 93	212x124x121 / 97
Porte de soute droite / gauche (L x H)	cm	95x115 / 51x80	95x115 / 51x80
Capacité maximale du réservoir d'eau propre en fonction de la configuration et de la charge réelle	l	100 + 20	100 + 20
Capacité maximale du réservoir des eaux usées en fonction de la configuration et de la charge réelle	l	100	100
WC pivotant avec réservoir amovible (antigel) <sup>N</sup>	l	18	18
Dînette face-face dans le salon avec table à rallonge pliante	cm	-	-
Lit arrière de droite / gauche	cm	-	193x82 / 191x82
Lit arrière double	cm	205x140	(O)
Lit arrière double avec mouvement électrique	cm	-	-
Lit dînette	cm	188x120/97 (O)	188x100 58 (O)
Lit de pavillon électrique <sup>opt I</sup>	cm	186x139	186x139/109
Réfrigérateur	l	140	140
Système de chauffage à air pulsé	kW	6	6
Chauffage à circulation d'eau chaude	kW	(O) 6	(O) 6
Prises 12 V - prises 230 V - prise USB - Prises TV séjour - chambre arrière		2-4-(1+2) - 1 -1	2-4-(1+2) - 1 -1
Coffre bouteilles à gaz	kg	2x11	2x11

## OPTIONS

Châssis en option		Fiat Ducato 43 Heavy	Fiat Ducato 43 Heavy
Puissance maximum	kW (CH)	103 (140)   117 (160)   130 (180)	103 (140)   117 (160)   130 (180)
Masse en ordre de marche <sup>F</sup>	kg	3.081	3.006
Masse en charge maximale techniquement admissible <sup>B</sup>	kg	4.250 (S)   4.400 (O)	4.250 (S)   4.400 (O)
Masse tractable maximale techniquement admissible <sup>E</sup>	kg	2000	2000
Places homologuées <sup>A</sup>		4 (S)   5 (O)	4 (S)   5 (O)

ND | en cours d'élaboration    O | optionnel    S | de série    P | Pack

# ECOVIP PROFILÉS IMPLANTATIONS



## MODÈLE PRIX DE BASE

**L 3412 DS**  
**79.134 €\***

Châssis de série		Fiat Ducato 35 Light
Cylindrée / Puissance maximum	cc / kW (CH)	2184 / 88 (120)
Longueur / largeur / hauteur extérieure	cm	720 / 225 / 296
Largeur / hauteur intérieure <sup>D</sup>	cm	212 / 205
Empattement	mm	4.035
Masse en ordre de marche <sup>F</sup>	kg	3.019
Masse en charge maximale techniquement admissible	kg	3.500 (S)   3.650 (O)
Masse tractable maximale techniquement admissible <sup>E</sup>	kg	2.000
Places homologuées / Places couchage <sup>A</sup>		4 (S) / 2 (S) + 2 (O) + 1 (O)
Parois / toit / double plancher (épaisseur)	mm	34 / 38 / 42+10
Hauteur intérieure double plancher (H max - min)	mm	300 - 160
Baies		5 (S) + 1 (O)
Lanterneau panoramique 70x50 cm dans le séjour <sup>L</sup>		S
Lanterneau 40x40 cm dans la chambre à coucher		S
Dimensions garage (P x H x L)	cm	212x123x136 / 123
Porte de soute droite / gauche (L x H)	cm	95x115 / 51x80
Capacité maximale du réservoir d'eau propre en fonction de la configuration et de la charge réelle	l	100 + 20
Capacité maximale du réservoir des eaux usées en fonction de la configuration et de la charge réelle	l	100
WC pivotant avec réservoir amovible (antigel) <sup>N</sup>	l	18
Dinette face-face dans le salon avec table à rallonge pliante	cm	S
Lit arrière de droite / gauche	cm	-
Lit arrière double	cm	-
Lit arrière double avec mouvement électrique	cm	190x150
Lit dinette	cm	183x70 (O)
Lit de pavillon électrique <sup>opt 1</sup>	cm	186x139
Réfrigérateur	l	140
Système de chauffage à air pulsé	kW	6
Chauffage à circulation d'eau chaude	kW	(O) 6
Prises 12 V - prises 230 V - prise USB - Prises TV séjour – chambre arrière		2-4-(1+2) - 1 -1
Coffre bouteilles à gaz	kg	2x11

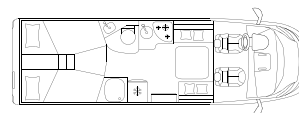
## OPTIONS

Châssis en option		Fiat Ducato 43 Heavy
Puissance maximum	kW (CH)	103 (140)   117 (160)   130 (180)
Masse en ordre de marche <sup>F</sup>	kg	3.059
Masse en charge maximale techniquement admissible <sup>B</sup>	kg	4.250 (S)   4.400 (O)
Masse tractable maximale techniquement admissible <sup>E</sup>	kg	2000
Places homologuées <sup>A</sup>		4 (S)

(\* Liste de prix (TVA 20% compris).  
Veuillez prendre connaissance des informations à la dernière page.

# ECOVIP PROFILÉS IMPLANTATIONS

## MODÈLE PRIX DE BASE



**L 4009**  
**82.042 €\***

**L 4009 DS**  
**82.042 €\***

Châssis de série	Fiat Ducato 35 Light	Fiat Ducato 35 Light
Cylindrée / Puissance maximum	2184 / 88 (120)	2184 / 88 (120)
Longueur / largeur / hauteur extérieure	740 / 225 / 296	740 / 225 / 296
Largeur / hauteur intérieure <sup>D</sup>	212 / 205	212 / 205
Empattement	4.035	4.035
Masse en ordre de marche <sup>F</sup>	3.040	3.054
Masse en charge maximale techniquement admissible	3.500 (S)   3.650 (O)	3.500 (S)   3.650 (O)
Masse tractable maximale techniquement admissible <sup>E</sup>	2.000	2.000
Places homologuées / Places couchage <sup>A</sup>	4 (S)   5 (O) / 2 (S) + 2 (O) + 1 (O)	4 (S) / 2 (S) + 2 (O) + 1 (O)
Parois / toit / double plancher (épaisseur)	34 / 38 / 42+10	34 / 38 / 42+10
Hauteur intérieure double plancher (H max - min)	300 - 160	300 - 160
Baies	5 (S) + 1 (O)	5 (S) + 1 (O)
Lanterneau panoramique 70x50 cm dans le séjour <sup>L</sup>	S	S
Lanterneau 40x40 cm dans la chambre à coucher	S	S
Dimensions garage (P x H x L)	212x124x121 / 95	212x124x121 / 95
Porte de soute droite / gauche (L x H)	95x115 / 51x80	95x115 / 51x80
Capacité maximale du réservoir d'eau propre en fonction de la configuration et de la charge réelle	100 + 20	100 + 20
Capacité maximale du réservoir des eaux usées en fonction de la configuration et de la charge réelle	100	100
WC pivotant avec réservoir amovible (antigel) <sup>N</sup>	18	18
Dinette face-face dans le salon avec table à rallonge pliante	-	S
Lit arrière de droite / gauche	206x82 / 202x82	202x82 / 206x82
Lit arrière double	(O)	(O)
Lit arrière double avec mouvement électrique	-	-
Lit dinette	188x120 58 (O)	183x80 (O)
Lit de pavillon électrique <sup>opt I</sup>	186x139/112	186x139
Réfrigérateur	153	153
Système de chauffage à air pulsé	6	6
Chauffage à circulation d'eau chaude	(O) 6	(O) 6
Prises 12 V - prises 230 V - prise USB - Prises TV séjour - chambre arrière	2-4-(1+2) - 1-1	2-4-(1+2) - 1-1
Coffre bouteilles à gaz	2x11	2x11

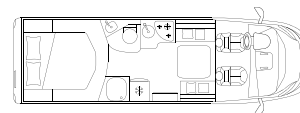
## OPTIONS

Châssis en option	Fiat Ducato 43 Heavy	Fiat Ducato 43 Heavy
Puissance maximum	103 (140)   117 (160)   130 (180)	103 (140)   117 (160)   130 (180)
Masse en ordre de marche <sup>F</sup>	3.080	3.094
Masse en charge maximale techniquement admissible <sup>B</sup>	4.250 (S)   4.400 (O)	4.250 (S)   4.400 (O)
Masse tractable maximale techniquement admissible <sup>E</sup>	2000	2000
Places homologuées <sup>A</sup>	4 (S)   5 (O)	4 (S)

ND | en cours d'élaboration    O | optionnel    S | de série    P | Pack

# ECOVIP PROFILÉS IMPLANTATIONS

## MODÈLE PRIX DE BASE



**L 4012**  
**82.042 €\***

**L 4012 DS**  
**82.042 €\***

Châssis de série	
Cylindrée / Puissance maximum	cc / kW (CH)
Longueur / largeur / hauteur extérieure	cm
Largeur / hauteur intérieure <sup>D</sup>	cm
Empattement	mm
Masse en ordre de marche <sup>F</sup>	kg
Masse en charge maximale techniquement admissible	kg
Masse tractable maximale techniquement admissible <sup>E</sup>	kg
Places homologuées / Places couchage <sup>A</sup>	
Parois / toit / double plancher (épaisseur)	mm
Hauteur intérieure double plancher (H max - min)	mm
Baies	
Lanterneau panoramique 70x50 cm dans le séjour <sup>L</sup>	
Lanterneau 40x40 cm dans la chambre à coucher	
Dimensions garage (P x H x L)	cm
Porte de soute droite / gauche (L x H)	cm
Capacité maximale du réservoir d'eau propre en fonction de la configuration et de la charge réelle	l
Capacité maximale du réservoir des eaux usées en fonction de la configuration et de la charge réelle	l
WC pivotant avec reservoir amovible (antigel) <sup>N</sup>	l
Dînette face-face dans le salon avec table à rallonge pliante	cm
Lit arrière de droite / gauche	cm
Lit arrière double	cm
Lit arrière double avec mouvement électrique	cm
Lit dînette	cm
Lit de pavillon électrique <sup>opt1</sup>	cm
Réfrigérateur	l
Système de chauffage à air pulsé	kW
Chauffage à circulation d'eau chaude	kW
Prises 12 V - prises 230 V - prise USB - Prises TV séjour – chambre arrière	
Coffre bouteilles à gaz	kg

## OPTIONS

Châssis en option	
Puissance maximum	kW (CH)
Masse en ordre de marche <sup>F</sup>	kg
Masse en charge maximale techniquement admissible <sup>B</sup>	kg
Masse tractable maximale techniquement admissible <sup>E</sup>	kg
Places homologuées <sup>A</sup>	

Fiat Ducato 35 Light	
2184 / 88 (120)	
740 / 225 / 296	
212 / 205	
4.035	
3.053	
3.500 (S)   3.650 (O)	
2.000	
4 (S)   5 (O) / 2 (S) + 2 (O) + 1 (O)	
34 / 38 / 42+10	
300 - 160	
5 (S) + 1 (O)	
S	
S	
212x123x136 / 123	
95x115 / 51x80	
100 + 20	
100	
18	
-	
-	
-	
190x150	
188x120 58 (O)	
186x139/112	
153	
6	
(O) 6	
2-4-(1+2) - 1 -1	
2x11	

Fiat Ducato 35 Light	
2184 / 88 (120)	
740 / 225 / 296	
212 / 205	
4.035	
3.067	
3.500 (S)   3.650 (O)	
2.000	
4 (S) / 2 (S) + 2 (O) + 1 (O)	
34 / 38 / 42+10	
300 - 160	
5 (S) + 1 (O)	
S	
S	
212x123x136 / 123	
95x115 / 51x80	
100 + 20	
100	
18	
S	
-	
-	
190x150	
183x80 (O)	
186x139	
153	
6	
(O) 6	
2-4-(1+2) - 1 -1	
2x11	

(\* Liste de prix (TVA 20% compris).  
Veuillez prendre connaissance des informations à la dernière page.

ND | en cours d'élaboration

O | optionnel

S | de série

P | Pack



## ECOVIP PROFILÉS PACKS

### PACK CHASSIS

PGA  
+ 6,4 KG

- Rétroviseurs électriques et chauffants
- Commandes radio au volant
- Antenne radio DAB
- Prédiposition pour la radio DAB et les haut-parleurs dans la cabine
- Traction+, Hill Descent

Prix

986 €\*

### PACK CHASSIS DESIGN BASIC

PDN  
+ 1 KG

- Grille de moteur noire brillante
- Volant et pommeau de levier de vitesse gainés de cuir, Fiat d'origine
- Feux avec cadre noirs
- Tableau de bord en version "Techno Trim"

Prix

542 €\*

### PACK COMFORT ECOVIP PROFILÉS

PEA / PEB  
+ 16,1 / 11,1 KG

- Tapis de la cabine du conducteur et tapis d'entrée de la cellule
- Fenêtre de la salle de bain (sauf Ecovip L2009)
- Stores plissés à l'intérieur de la cabine (pour le pare-brise et les vitres latérales)
- Lumières tamisées
- Pieds en bois pour le bac à douche
- Prédiposition pour la camera de recul

Prix

1.068 €\*

### PACK ASSISTANCE À LA CONDUITE

2PP  
+ 0,2 KG

- Freinage d'urgence autonome avec détection des piétons et cyclistes, maintien de voie (Lane Support Système), capteur de pluie et crépuscule, reconnaissance des panneaux de signalisation et des feux de route

Prix

986 €\*



**PACK MULTIMEDIA  
ECOVIP + KREOS**

**MZ1  
+ 7,8 KG**

- 
- Système multimédia 9", autoradio DAB, écran tactile, navigateur et mise à jour de la carte depuis 3 ans, haut-parleurs, caméra de recul
- 

**Prix**

**2.014 €\***

**PACK  
ALARME**

**S1A  
+ 4,2 KG**

- 
- Capteurs de stationnement avant (4 pièces)
  - Capteurs de stationnement arrière (4 pièces)
  - Dispositif antivol à périmètre volumétrique (y compris les portes de garage et les trappes), télécommande intégrée dans la clé du moteur
  - Capteurs antivol pour les fenêtres (6 pièces)
- 

**Prix**

**1.496 €\***

# ECOVIP PROFILÉS

## EQUIPEMENTS OPTIONNELS

Code	Accessoires	Prix €* Kg	L 2009
<b>CHÂSSIS ET CABINE</b>			
2043605	P.T.A.C. 3.650 kg, châssis Fiat Light	277 €	0,0 kg O
2734600	Châssis Fiat Ducato Heavy 4.250 kg (seulement avec 140 ch)	1.478 €	40,0 kg O
2734602	Châssis Fiat Ducato Heavy 4.400 kg (seulement avec 160 ch ou 180 ch)	1.774 €	40,0 kg O
3057312	Motorisation Fiat 2,2, 140 ch, Euro 6d Final (à rajouter au prix du 120 cv)	936 €	0,0 kg O
3056219	Motorisation Fiat 2.2, 160 ch, Euro 6d Final (à rajouter au prix du 120 cv)	2.957 €	20,0 kg O
3056223	Motorisation Fiat 2.2, 180 ch, Euro 6d Final (à rajouter au prix du 120 cv)	5.127 €	20,0 kg O
2JH-3	Boîte de vitesse automatique - 140 ch - Chassis Light	3.450 €	55,0 kg O
2JH-4	Boîte de vitesse automatique - 160 et 180 ch - Chassis Light	3.450 €	35,0 kg O
AT9-HE140	Boîte de vitesse automatique - 140 ch - Chassis Heavy	3.450 €	18,0 kg O
AT9H160180	Boîte de vitesse automatique - 160 et 180 ch - Chassis Heavy	3.450 €	3,0 kg O
2PZ	U-Connect 10" Radio NAV Touch HD Display d'origine Fiat	1.999 €	1,9 kg O
2QF	Full-Digital Cluster d'origine Fiat	542 €	0,3 kg O
320	Volant et pommeau de levier de vitesse en cuir, d'origine Fiat.	316 €	0,3 kg O
5QD	Déconnexion batterie moteur, d'origine Fiat	192 €	0,0 kg O
3065128	Réservoir carburant 90 l, châssis Fiat	98 €	27,0 kg O
FO7	Personnalisation avec logo Laika pour enjoliveurs Fiat ou jantes en alliage (4 pièces)	42 €	0,1 kg O
431-2	Jantes en alliage, 16", d'origine Fiat, châssis Light, (4 pièces)	542 €	0,0 kg O
0R2-2	Jantes en alliage Noir Matt, 16", d'origine Fiat, châssis Light, (4 pièces)	666 €	0,0 kg O
1LR	Jantes en alliage, 16", d'origine Fiat, châssis Heavy (4 pièces)	542 €	0,0 kg O
LPZ	Feux antibrouillard avec fonction d'angle, d'origine Fiat	292 €	2,0 kg O
9WE	Phares à led complets, d'origine Fiat	1.807 €	0,0 kg O
205	Chauffage à gasoil, d'origine Fiat	1.209 €	6,0 kg O
52X	Pré-équipement pour chauffage à gasoil sur châssis Fiat	106 €	3,5 kg O
09U	Sièges cabine chauffants, d'origine Fiat (2 pièces) Seulement avec Tissus Firenze et Udine	739 €	1,0 kg O
67333	Climatisation moteur automatique, d'origine Fiat	492 €	0,0 kg O
2281023	Cinquième place avec siège amovible (vérifier si possible sans poids majoré)	741 €	8,0 kg O
RFX	Dispositif de chargement sans fil des téléphones portables, d'origine Fiat	483 €	0,0 kg O
365	TPMS contrôle de la pression des pneus	252 €	0,5 kg O
JKU	Prise de courant 230 V dans la cabine, d'origine Fiat	326 €	0,1 kg O
3YL	Skidplate noir brillant, d'origine Fiat.	98 €	0,0 kg O

L 3009	L 3010	L 3019	L 3412 DS	L 4009	L 4009 DS	L 4012	L 4012 DS
O	O	O	O	O	O	O	O
O	O	O	O	O	O	O	O
O	O	O	O	O	O	O	O
O	O	O	O	O	O	O	O
O	O	O	O	O	O	O	O
O	O	O	O	O	O	O	O
O	O	O	O	O	O	O	O
O	O	O	O	O	O	O	O
O	O	O	O	O	O	O	O
O	O	O	O	O	O	O	O
O	O	O	O	O	O	O	O
O	O	O	O	O	O	O	O
O	O	O	O	O	O	O	O
O	O	O	O	O	O	O	O
O	O	O	O	O	O	O	O
O	O	O	O	O	O	O	O
O	O	O	O	O	O	O	O
O	O	O	O	O	O	O	O
O	O	O	O	O	O	O	O
O	O	O	O	O	O	O	O
O	O	O	O	O	O	O	O
O	O	O	O	O	O	O	O
O	O	O	O	O	O	O	O
O	O	O	O	O	O	O	O
O	O	O	-	O	-	O	-
O	O	O	O	O	O	O	O
O	O	O	O	O	O	O	O
O	O	O	O	O	O	O	O
O	O	O	O	O	O	O	O
O	O	O	O	O	O	O	O

# ECOVIP PROFILÉS

## EQUIPEMENTS OPTIONNELS

Code	Accessoires	Prix €* <sup>1</sup>	Kg	L 2009
<b>ACCESSOIRES INTERIEURS</b>				
FM2	Deux fixations Isofix	420 €	11,0 kg	O
F04	Lit de pavillon électrique au-dessus du salon <sup>(3)</sup>	1.613 €	40,0 kg	O
FC5	Transformation des lits jumeaux en lit double avec échelle	352 €	12,0 kg	O
3105529	Lit arrière électrique, réglable en hauteur	1.617 €	25,0 kg	-
2843590	Lit simple dans le séjour avec pied de table télescopique	365 €	10,0 kg	O
X8	Meubles design bois Pero Toscano	0 €	0,0 kg	O
TT4	Tissu Siena	297 €	0,0 kg	O
EE	Simil cuir Firenze	701 €	0,0 kg	O
TT2	Simil cuir Udine	701 €	0,0 kg	O
TT5	Cuir Milano	3.008 €	0,0 kg	O
T07	Coussins Lazio	427 €	0,0 kg	O
T04	Coussins Liguria	427 €	0,0 kg	O
T16	Coussins Roma	427 €	0,0 kg	O
T10	Coussins Trentino	480 €	0,0 kg	O
T03	Coussins Umbria	480 €	0,0 kg	O
T05	Coussins Veneto	480 €	0,0 kg	O
T17	Coussins Siena	427 €	0,0 kg	O
T19	Coussins Simil cuir Firenze	427 €	0,0 kg	O
T02	Coussins Simil cuir Sardegna	427 €	0,0 kg	O
T18	Coussins Cuir Milano	748 €	0,0 kg	O
146	TV LED 32" avec décodeur et support TV réglable	1.496 €	7,0 kg	O
FM8	TV LED 32" avec décodeur et support TV réglable pour la chambre à coucher	1.496 €	7,0 kg	
FD1	Support TV orientable	176 €	3,0 kg	O
D42	Chauffage Combi Diesel (possible seulement avec 52X, uniquement pour Kosmo CV, série pour Ecovip CV)	705 €	1,0 kg	O
2471995	Chauffage Combi 6 E	563 €	3,0 kg	O
ALD2	Chauffage central (avec échangeur de chaleur)	4.290 €	47,0 kg	O
FL3	Chauffage carburant 2000S	2.169 €	17,5 kg	O
FH6	Chauffage Combi Diesel E (possible uniquement avec 52X) (supplément pour la Combi à gaz)	1.026 €	5,0 kg	O
F58	Dispositif qui permet la commande à distance du chauffage par smartphone <sup>(6)</sup>	509 €	1,0 kg	O
2333651	Table pliante avec pied de table télescopique (lit salon pas possible)	304 €	10,0 kg	O
F07	Four à gaz (installation au-dessus du réfrigérateur)	667 €	20,0 kg	-
FO2	Cuisine version "Grand Chef", 3 feux, four à gaz intégré avec grill - Ecovip	930 €	8,0 kg	-
2799662	Four à micro-ondes (possible seulement en combinaison avec la cuisine version "Grand Chef")	478 €	2,5 kg	-
FL5	Préparation pour deuxième batterie cellule	111 €	0,5 kg	O
FL4	Chargeur de batterie supplémentaire 20A	278 €	1,0 kg	O
FR6	Inverseur 350W	261 €	1,7 kg	O
FL2	Détecteur de gaz	239 €	2,0 kg	O



# ECOVIP PROFILÉS

## EQUIPEMENTS OPTIONNELS

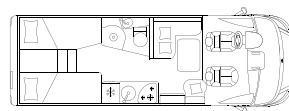
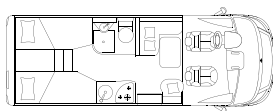
Code Accessoires Prix €\* Kg L 2009

### ACCESSOIRES EXTERIEURS

2059062	Lanterneau avec ventilateur électrique, cuisine, coupole blanche	254 €	2,0 kg	O
2390009	Lanterneau avec ventilateur électrique, douche, coupole blanche	254 €	2,0 kg	O
2160664	Douchette extérieure (eau chaude et froide)	240 €	2,0 kg	O
3259855	Attelage	1.804 €	78,0 kg	O
3076985	Régulateur gaz avec échangeur automatique	260 €	0,5 kg	O
3076983	Régulateur gaz avec échangeur automatique, antigel et télécommande	365 €	1,5 kg	O
F44	Prise de gaz, externe	246 €	1,0 kg	O
37831	Porte-vélos Laika 3 places	420 €	9,3 kg	O
37832	Support supplémentaire pour quatrième vélo	99 €	1,0 kg	O
3242620	Store extérieur Laika, 3,7 m, laqué blanc	953 €	33,5 kg	O
3231890	Store extérieur Laika, 4 m, laqué blanc	1.043 €	36,5 kg	-
2065671	Store extérieur Laika, 4,5 m, laqué blanc	1.088 €	41,5 kg	-
AN3	Antenne satellite 80 HD	2.481 €	17,0 kg	O
FL6	Panneau solaire 120 W avec réglage et supports	871 €	15,5 kg	O
FN3	Réservoir supplémentaire des eaux propres, 67 l, pour l'été	308 €	15,0 kg	O
2851533	Supports de stabilisation	486 €	7,5 kg	O
2818306	Climatiseur de toit 2200 W	2.568 €	34,0 kg	O

L 3009	L 3010	L 3019	L 3412 DS	L 4009	L 4009 DS	L 4012	L 4012 DS
O	O	O	O	O	O	O	O
O	O	O	O	O	O	O	O
O	O	O	O	O	O	O	O
O	O	O	O	O	O	O	O
O	O	O	O	O	O	O	O
O	O	O	O	O	O	O	O
O	O	O	O	O	O	O	O
O	O	O	O	O	O	O	O
O	O	O	O	O	O	O	O
O	O	O	O	O	O	O	O
O	O	O	O	O	O	O	O
-	-	-	-	-	-	-	-
O	O	O	O	-	-	-	-
-	-	-	-	O	O	O	O
O	O	O	O	O	O	O	O
O	O	O	O	O	O	O	O
O	O	O	O	O	O	O	O
O	O	O	O	O	O	O	O
O	O	O	O	O	O	O	O
O	O	O	O	O	O	O	O

# ECOVIP INTÉGRAUX IMPLANTATIONS



## MODÈLE PRIX DE BASE

**H 2109**  
94.139 €\*

**H 3109**  
95.252 €\*

	Fiat Ducato 35 Light	Fiat Ducato 35 Light
Châssis de série	Fiat Ducato 35 Light	Fiat Ducato 35 Light
Cylindrée / Puissance maximum	2184 / 88 (120)	2184 / 88 (120)
Longueur / largeur / hauteur extérieure <sup>D</sup>	659 / 225 / 296	699 / 225 / 296
Largeur / hauteur intérieure	212 / 205	212 / 205
Empattement	3.450	3.800
Masse en ordre de marche <sup>F</sup>	2.932	3.036
Masse en charge maximale techniquement admissible	3.500 (S)   3.650 (O)	3.500 (S)   3.650 (O)
Masse tractable maximale techniquement admissible <sup>E</sup>	2.000	2.000
Places homologuées / Places couchage <sup>A</sup>	4 (S)   5 (O) / 4 (S) + 1 (O)	4 (S)   5 (O) / 4 (S) + 1 (O)
Parois / toit / double plancher (épaisseur)	34 / 38 / 42+10	34 / 38 / 42+10
Hauteur intérieure double plancher (H max - min)	300 - 160	300 - 160
Baies	4 (S) + 1 (O)	4 (S) + 1 (O)
Lanterneau panoramique 70x50 cm dans le séjour	S	S
Lanterneau 40x40 cm dans la chambre à coucher	S	S
Dimensions garage (P x H x L)	212x124x121 / 102	212 X 124 X 121 / 102
Porte de soute droite / gauche (L x H)	95x115 / 51x80	95x115 / 51x80
Capacité maximale du réservoir d'eau propre en fonction de la configuration et de la charge réelle	100 + 20	100 + 20
Capacité maximale du réservoir des eaux usées en fonction de la configuration et de la charge réelle	100	100
WC pivotant avec réservoir amovible (antigel) <sup>N</sup>	19	18
Dînette face-face dans le salon avec table à rallonge pliante	-	-
Lit arrière de droite / gauche	197x82 / 185x82	197x82 / 192x82
Lit arrière double	(O)	(O)
Lit arrière double avec mouvement électrique	-	-
Lit dînette	188x90 45 (O)	188x110 45 (O)
Lit de pavillon	190x145	190x145
Réfrigérateur	106	140
Système de chauffage à air pulsé	6	6
Chauffage à circulation d'eau chaude	(O) 6	(O) 6
Prises 12 V - prises 230 V - prise USB - Prises TV séjour - chambre arrière	2-4-(1+2) - 1 -1	2-5-(1+2) - 1 -1
Coffre bouteilles à gaz	2x11	2x11

## OPTIONS

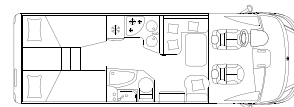
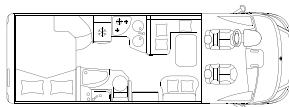
	Fiat Ducato 43 Heavy	Fiat Ducato 43 Heavy
Châssis en option	Fiat Ducato 43 Heavy	Fiat Ducato 43 Heavy
Puissance maximum	103 (140)   117 (160)   130 (180)	103 (140)   117 (160)   130 (180)
Masse en ordre de marche <sup>F</sup>	2.972	3.076
Masse en charge maximale techniquement admissible <sup>B</sup>	4.250 (S)   4.400 (O)	4.250 (S)   4.400 (O)
Masse tractable maximale techniquement admissible <sup>E</sup>	2000	2000
Places homologuées <sup>A</sup>	4 (S)   5 (O)	4 (S)   5 (O)

(\* Liste de prix (TVA 20% compris).  
Veuillez prendre connaissance des informations à la dernière page.



# ECOVIP INTÉGRAUX IMPLANTATIONS

## MODÈLE PRIX DE BASE



**H 3110**  
95.252 €\*

**H 3119**  
95.252 €\*

Châssis de série	
Cylindrée / Puissance maximum	cc / kW (CH)
Longueur / largeur / hauteur extérieure <sup>D</sup>	cm
Largeur / hauteur intérieure	cm
Empattement	mm
Masse en ordre de marche <sup>F</sup>	kg
Masse en charge maximale techniquement admissible	kg
Masse tractable maximale techniquement admissible <sup>E</sup>	kg
Places homologuées / Places couchage <sup>A</sup>	
Parois / toit / double plancher (épaisseur)	mm
Hauteur intérieure double plancher (H max - min)	mm
Baies	
Lanterneau panoramique 70x50 cm dans le séjour	
Lanterneau 40x40 cm dans la chambre à coucher	
Dimensions garage (P x H x L)	cm
Porte de soute droite / gauche (L x H)	cm
Capacité maximale du réservoir d'eau propre en fonction de la configuration et de la charge réelle	l
Capacité maximale du réservoir des eaux usées en fonction de la configuration et de la charge réelle	l
WC pivotant avec réservoir amovible (antigel) <sup>N</sup>	l
Dînette face-face dans le salon avec table à rallonge pliante	cm
Lit arrière de droite / gauche	cm
Lit arrière double	cm
Lit arrière double avec mouvement électrique	cm
Lit dînette	cm
Lit de pavillon	cm
Réfrigérateur	l
Système de chauffage à air pulsé	kW
Chauffage à circulation d'eau chaude	kW
Prises 12 V - prises 230 V - prise USB - Prises TV séjour - chambre arrière	
Coffre bouteilles à gaz	kg

Fiat Ducato 35 Light	
2184 / 88 (120)	
699 / 225 / 296	
212 / 205	
4.035	
3.121	
3.500 (S)   3.650 (O)	
2.000	
4 (S)   5 (O) / 4 (S) + 1 (O)	
34 / 38 / 42+10	
300 - 160	
4 (S) + 1 (O)	
S	
S	
212x124x121 / 93	
95x115 / 51x80	
100 + 20	
100	
18	
-	
-	
205x140	
-	
188x120/97 (O)	
190x145	
140	
6	
(O) 6	
2-4-(1+2) - 1 -1	
2x11	

Fiat Ducato 35 Light	
2184 / 88 (120)	
699 / 225 / 296	
212 / 205	
3.800	
3.035	
3.500 (S)   3.650 (O)	
2.000	
4 (S)   5 (O) / 4 (S) + 1 (O)	
34 / 38 / 42+10	
300 - 160	
5 (S) + 1 (O)	
S	
S	
212X124X121 / 97	
95x115 / 51x80	
100 + 20	
100	
18	
-	
193x82 / 191x82	
(O)	
-	
188x100 58 (O)	
190x145	
140	
6	
(O) 6	
2-4-(1+2) - 1 -1	
2x11	

## OPTIONS

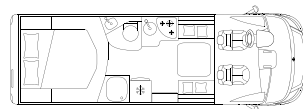
Châssis en option	
Puissance maximum	kW (CH)
Masse en ordre de marche <sup>F</sup>	kg
Masse en charge maximale techniquement admissible <sup>B</sup>	kg
Masse tractable maximale techniquement admissible <sup>E</sup>	kg
Places homologuées <sup>A</sup>	

Fiat Ducato 43 Heavy	
103 (140)   117 (160)   130 (180)	
3.161	
4.250 (S)   4.400 (O)	
2000	
4 (S)   5 (O)	

Fiat Ducato 43 Heavy	
103 (140)   117 (160)   130 (180)	
3.075	
4.250 (S)   4.400 (O)	
2000	
4 (S)   5 (O)	

ND | in via di definizione    O | opzionale    S | di serie    P | Pack

# ECOVIP INTÉGRAUX IMPLANTATIONS



## MODÈLE PRIX DE BASE

**H 3512 DS**  
**95.252 €\***

Châssis de série		Fiat Ducato 35 Light
Cylindrée / Puissance maximum	cc / kW (CH)	2184 / 88 (120)
Longueur / largeur / hauteur extérieure <sup>D</sup>	cm	720 / 225 / 296
Largeur / hauteur intérieure	cm	212 / 205
Empattement	mm	4.035
Masse en ordre de marche <sup>F</sup>	kg	3.087
Masse en charge maximale techniquement admissible	kg	3.500 (S)   3.650 (O)
Masse tractable maximale techniquement admissible <sup>E</sup>	kg	2.000
Places homologuées / Places couchage <sup>A</sup>		4 (S) / 4 (S) + 1 (O)
Parois / toit / double plancher (épaisseur)	mm	34 / 38 / 42+10
Hauteur intérieure double plancher (H max - min)	mm	300 - 160
Baies		5 (S) + 1 (O)
Lanterneau panoramique 70x50 cm dans le séjour		S
Lanterneau 40x40 cm dans la chambre à coucher		S
Dimensions garage (P x H x L)	cm	212x123x136 / 123
Porte de soute droite / gauche (L x H)	cm	95x115 / 51x80
Capacité maximale du réservoir d'eau propre en fonction de la configuration et de la charge réelle	l	100 + 20
Capacité maximale du réservoir des eaux usées en fonction de la configuration et de la charge réelle	l	100
WC pivotant avec réservoir amovible (antigel) <sup>N</sup>	l	18
Dînette face-face dans le salon avec table à rallonge pliante	cm	S
Lit arrière de droite / gauche	cm	-
Lit arrière double	cm	-
Lit arrière double avec mouvement électrique	cm	190x150 / (O)
Lit dînette	cm	183x70 (O)
Lit de pavillon	cm	190x145
Réfrigérateur	l	140
Système de chauffage à air pulsé	kW	6
Chauffage à circulation d'eau chaude	kW	(O) 6
Prises 12 V - prises 230 V - prise USB - Prises TV séjour - chambre arrière		2-4-(1+2) - 1-1
Coffre bouteilles à gaz	kg	2x11

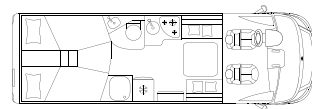
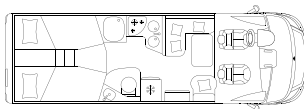
## OPTIONS

Châssis en option		Fiat Ducato 43 Heavy
Puissance maximum	kW (CH)	103 (140)   117 (160)   130 (180)
Masse en ordre de marche <sup>F</sup>	kg	3.127
Masse en charge maximale techniquement admissible <sup>B</sup>	kg	4.250 (S)   4.400 (O)
Masse tractable maximale techniquement admissible <sup>E</sup>	kg	2000
Places homologuées <sup>A</sup>		4 (S)

(\*) Liste de prix (TVA 20% compris).  
Veuillez prendre connaissance des informations à la dernière page.

# ECOVIP INTÉGRAUX IMPLANTATIONS

## MODÈLE PRIX DE BASE



**H 4109**  
99.704 €\*

**H 4109 DS**  
99.704 €\*

Châssis de série	
Cylindrée / Puissance maximum	cc / kW (CH)
Longueur / largeur / hauteur extérieure <sup>D</sup>	cm
Largeur / hauteur intérieure	cm
Empattement	mm
Masse en ordre de marche <sup>F</sup>	kg
Masse en charge maximale techniquement admissible	kg
Masse tractable maximale techniquement admissible <sup>E</sup>	kg
Places homologuées / Places couchage <sup>A</sup>	
Parois / toit / double plancher (épaisseur)	mm
Hauteur intérieure double plancher (H max - min)	mm
Baies	
Lanterneau panoramique 70x50 cm dans le séjour	
Lanterneau 40x40 cm dans la chambre à coucher	
Dimensions garage (P x H x L)	cm
Porte de soute droite / gauche (L x H)	cm
Capacité maximale du réservoir d'eau propre en fonction de la configuration et de la charge réelle	l
Capacité maximale du réservoir des eaux usées en fonction de la configuration et de la charge réelle	l
WC pivotant avec réservoir amovible (antigel) <sup>N</sup>	l
Dînette face-face dans le salon avec table à rallonge pliante	cm
Lit arrière de droite / gauche	cm
Lit arrière double	cm
Lit arrière double avec mouvement électrique	cm
Lit dînette	cm
Lit de pavillon	cm
Réfrigérateur	l
Système de chauffage à air pulsé	kW
Chauffage à circulation d'eau chaude	kW
Prises 12 V - prises 230 V - prise USB - Prises TV séjour - chambre arrière	
Coffre bouteilles à gaz	kg

## OPTIONS

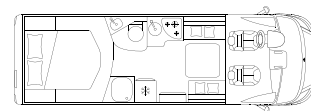
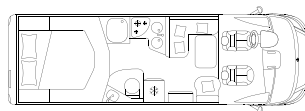
Châssis en option	
Puissance maximum	kW (CH)
Masse en ordre de marche <sup>F</sup>	kg
Masse en charge maximale techniquement admissible <sup>B</sup>	kg
Masse tractable maximale techniquement admissible <sup>E</sup>	kg
Places homologuées <sup>A</sup>	

Fiat Ducato 35 Light	
2184 / 88 (120)	
740 / 225 / 296	
212 / 205	
4.035	
3.095	
3.500 (S)   3.650 (O)	
2.000	
4 (S)   5 (O) / 4 (S) + 1 (O)	
34 / 38 / 42+10	
300 - 160	
5 (S) + 1 (O)	
S	
S	
212x124x121 / 95	
95x115 / 51x80	
100 + 20	
100	
18	
-	
206x82 / 202x82	
(O)	
-	
188x120 58 (O)	
190x145	
153	
6	
(O) 6	
2-4-(1+2) - 1-1	
2x11	

Fiat Ducato 35 Light	
2184 / 88 (120)	
740 / 225 / 296	
212 / 205	
4.035	
3.114	
3.500 (S)   3.650 (O)	
2.000	
4 (S) / 4 (S) + 1 (O)	
34 / 38 / 42+10	
300 - 160	
5 (S) + 1 (O)	
S	
S	
212x124x121 / 95	
95x115 / 51x80	
100 + 20	
100 l	
18	
S	
202x82 / 206x82	
(O)	
-	
183x80 (O)	
190x145	
153	
6	
(O) 6	
2-4-(1+2) - 1-1	
2x11	

ND | en cours d'élaboration    O | optionnel    S | de série    P | Pack

# ECOVIP INTÉGRAUX IMPLANTATIONS



## MODÈLE PRIX DE BASE

**H 4112**  
99.704 €\*

**H 4112 DS**  
99.704 €\*

Châssis de série	
Cylindrée / Puissance maximum	cc / kW (CH)
Longueur / largeur / hauteur extérieure <sup>D</sup>	cm
Largeur / hauteur intérieure	cm
Empattement	mm
Masse en ordre de marche <sup>F</sup>	kg
Masse en charge maximale techniquement admissible	kg
Masse tractable maximale techniquement admissible <sup>E</sup>	kg
Places homologuées / Places couchage <sup>A</sup>	
Parois / toit / double plancher (épaisseur)	mm
Hauteur intérieure double plancher (H max - min)	mm
Baies	
Lanterneau panoramique 70x50 cm dans le séjour	
Lanterneau 40x40 cm dans la chambre à coucher	
Dimensions garage (P x H x L)	cm
Porte de soute droite / gauche (L x H)	cm
Capacité maximale du réservoir d'eau propre en fonction de la configuration et de la charge réelle	l
Capacité maximale du réservoir des eaux usées en fonction de la configuration et de la charge réelle	l
WC pivotant avec réservoir amovible (antigel) <sup>N</sup>	l
Dînette face-face dans le salon avec table à rallonge pliante	cm
Lit arrière de droite / gauche	cm
Lit arrière double	cm
Lit arrière double avec mouvement électrique	cm
Lit dînette	cm
Lit de pavillon	cm
Réfrigérateur	l
Système de chauffage à air pulsé	kW
Chauffage à circulation d'eau chaude	kW
Prises 12 V - prises 230 V - prise USB - Prises TV séjour - chambre arrière	
Coffre bouteilles à gaz	kg

Fiat Ducato 35 Light	
2184 / 88 (120)	
740 / 225 / 296	
212 / 205	
4.035	
3.113	
3.500 (S)   3.650 (O)	
2.000	
4 (S)   5 (O) / 4 (S) + 1 (O)	
34 / 38 / 42+10	
300 - 160	
5 (S) + 1 (O)	
S	
S	
212x123x136 / 123	
95x115 / 51x80	
100 + 20	
100	
18	
-	
-	
-	
190x150	
188x120 58 (O)	
190x145	
153	
6	
(O) 6	
2-4-(1+2) - 1-1	
2x11	

Fiat Ducato 35 Light	
2184 / 88 (120)	
740 / 225 / 296	
212 / 205	
4.035	
3.129	
3.500 (S)   3.650 (O)	
2.000	
4 (S) / 4 (S) + 1 (O)	
34 / 38 / 42+10	
300 - 160	
5 (S) + 1 (O)	
S	
S	
212x123x136 / 123	
95x115 / 51x80	
100 + 20	
100	
18	
S	
-	
-	
-	
190x150	
183x80 (O)	
190x145	
153	
6	
(O) 6	
2-4-(1+2) - 1-1	
2x11	

## OPTIONS

Châssis en option	
Puissance maximum	kW (CH)
Masse en ordre de marche <sup>F</sup>	kg
Masse en charge maximale techniquement admissible <sup>B</sup>	kg
Masse tractable maximale techniquement admissible <sup>E</sup>	kg
Places homologuées <sup>A</sup>	

Fiat Ducato 43 Heavy	
103 (140)   117 (160)   130 (180)	
3.153	
4.250 (S)   4.400 (O)	
2000	
4 (S)   5 (O)	

Fiat Ducato 43 Heavy	
103 (140)   117 (160)   130 (180)	
3.169	
4.250 (S)   4.400 (O)	
2000	
4 (S)	

(\* Liste de prix (TVA 20% compris).  
Veuillez prendre connaissance des informations à la dernière page.

ND | en cours d'élaboration

O | optionnel

S | de série

P | Pack



# ECOVIP INTÉGRAUX PACKS

## PACK CHASSIS INTEGRAUX

**HPG**  
**+ 1,3 KG**

- Commandes radio au volant
- Traction+, Hill Descent
- Volant et pommeau de levier de vitesse gainés de cuir, Fiat d'origine
- Tableau de bord en version "Techno Trim"

Prix

**986 €\***

## PACK ALARME

**S1A**  
**+ 4,2 KG**

- Capteurs de stationnement avant (4 pièces)
- Capteurs de stationnement arrière (4 pièces)
- Dispositif antivol à périmètre volumétrique (y compris les portes de garage et les trappes), télécommande intégrée dans la clé du moteur
- Capteurs antivol pour les fenêtres (6 pièces)

Prix

**1.496 €\***

## PACK COMFORT ECOVIP INTÉGRAUX

**PHE / PHF**  
**+ 16,1 / 11,1 KG**

- Tapis de la cabine du conducteur et tapis d'entrée de la cellule
- Fenêtre de la salle de bain (sauf Ecovip H2109)
- Stores plissés à l'intérieur de la cabine (pour le pare-brise et les vitres latérales)
- Lumières tamisées
- Pieds en bois pour le bac à douche
- Prédiposition pour la camera de recul

Prix

**1.188 €\***

## PACK MULTIMEDIA ECOVIP + KREOS

**MZ1**  
**+ 7,8 KG**

- Système multimédia 9", autoradio DAB, écran tactile, navigateur et mise à jour de la carte depuis 3 ans, haut-parleurs, caméra de recul

Prix

**2.014 €\***

(\*) Liste de prix (TVA 20% compris).  
Veuillez prendre connaissance des informations à la dernière page.



# ECOVIP INTÉGRAUX

## EQUIPEMENTS OPTIONNELS

Code	Accessoires	Prix €*	Kg	H 2109
<b>CHÂSSIS ET CABINE</b>				
2043605	P.T.A.C. 3.650 kg, châssis Fiat Light	277 €	0,0 kg	O
2734600	Châssis Fiat Ducato Heavy 4.250 kg (seulement avec 140 ch)	1.478 €	40,0 kg	O
2734602	Châssis Fiat Ducato Heavy 4.400 kg (seulement avec 160 ch ou 180 ch)	1.774 €	40,0 kg	O
3057312	Motorisation Fiat 2,2, 140 ch, Euro 6d Final (à rajouter au prix du 120 cv)	936 €	0,0 kg	O
3056219	Motorisation Fiat 2.2, 160 ch, Euro 6d Final (à rajouter au prix du 120 cv)	2.957 €	20,0 kg	O
3056223	Motorisation Fiat 2.2, 180 ch, Euro 6d Final (à rajouter au prix du 120 cv)	5.127 €	20,0 kg	O
2JH-3	Boîte de vitesse automatique - 140 ch - Chassis Light	3.450 €	55,0 kg	O
2JH-4	Boîte de vitesse automatique - 160 et 180 ch - Chassis Light	3.450 €	35,0 kg	O
AT9-HE140	Boîte de vitesse automatique - 140 ch - Chassis Heavy	3.450 €	18,0 kg	O
AT9H160180	Boîte de vitesse automatique - 160 et 180 ch - Chassis Heavy	3.450 €	3,0 kg	O
2PZ	U-Connect 10" Radio NAV Touch HD Display d'origine Fiat	1.999 €	1,9 kg	O
2QF	Full-Digital Cluster d'origine Fiat	542 €	0,3 kg	O
320	Volant et pommeau de levier de vitesse en cuir, d'origine Fiat	316 €	0,3 kg	O
5QD	Déconnection batterie moteur, d'origine Fiat	192 €	0,0 kg	O
3065128	Réservoir carburant 90 l, châssis Fiat	98 €	27,0 kg	O
FO7	Personnalisation avec logo Laika pour enjoliveurs Fiat ou jantes en alliage (4 pièces)	42 €	0,1 kg	O
431-2	Jantes en alliage, 16", d'origine Fiat, châssis Light, (4 pièces)	542 €	0,0 kg	O
0R2-2	Jantes en alliage Noir Matt, 16", d'origine Fiat, châssis Light, (4 pièces)	666 €	0,0 kg	O
1LR	Jantes en alliage, 16", d'origine Fiat, châssis Heavy (4 pièces)	542 €	0,0 kg	O
205	Chauffage à gasoil, d'origine Fiat	1.209 €	6,0 kg	O
52X	Pré-équipement pour chauffage à gasoil sur châssis Fiat	106 €	3,5 kg	O
67333	Climatisation moteur automatique, d'origine Fiat	492 €	0,0 kg	O
2281023	Cinquième place avec siège amovible (vérifier si possible sans poids majoré)	741 €	8,0 kg	O
LED	Phares LED	1.807 €	2,0 kg	O
2026176	Feux antibrouillard	427 €	2,0 kg	O
RFX	Dispositif de chargement sans fil des téléphones portables, d'origine Fiat	483 €	0,0 kg	O
365	TPMS contrôle de la pression des pneus	252 €	0,5 kg	O
2823206	Porte cabine avec double vitres	433 €	6,0 kg	O
JKU	Prise de courant 230 V dans la cabine, d'origine Fiat	326 €	0,1 kg	O





# ECOVIP INTÉGRAUX

## EQUIPEMENTS OPTIONNELS

Code	Accessoires	Prix €* Kg	H 2109
<b>ACCESSOIRES INTERIEURS</b>			
FM2	Deux fixations Isofix	420 €	11,0 kg O
2510177	Placards au-dessus de la cabine, au lieu du lit de pavillon	1.496 €	0,0 kg O
FC5	Transformation des lits jumeaux en lit double avec échelle	352 €	12,0 kg O
3105529	Lit arrière électrique, réglable en hauteur	1.617 €	25,0 kg -
2843590	Lit simple dans le séjour avec pied de table télescopique	365 €	10,0 kg O
X8	Meubles design bois Pero Toscano	0 €	0,0 kg O
TT4	Tissu Siena	297 €	0,0 kg O
EE	Simil cuir Firenze	701 €	0,0 kg O
TT2	Simil cuir Udine	701 €	0,0 kg O
TT5	Cuir Milano	3.008 €	0,0 kg O
T07	Coussins Lazio	427 €	0,0 kg O
T04	Coussins Liguria	427 €	0,0 kg O
T16	Coussins Roma	427 €	0,0 kg O
T10	Coussins Trentino	480 €	0,0 kg O
T03	Coussins Umbria	480 €	0,0 kg O
T05	Coussins Veneto	480 €	0,0 kg O
T17	Coussins Siena	427 €	0,0 kg O
T19	Coussins Simil cuir Firenze	427 €	0,0 kg O
T02	Coussins Simil cuir Sardegna	427 €	0,0 kg O
T18	Coussins Cuir Milano	748 €	0,0 kg O
146	TV LED 32" avec décodeur et support TV réglable	1.496 €	7,0 kg O
FM8	TV LED 32" avec décodeur et support TV réglable pour la chambre à coucher	1.496 €	7,0 kg -
FD1	Support TV orientable	176 €	3,0 kg O
D42	Chauffage Combi Diesel (possible seulement avec 52X, uniquement pour Kosmo CV, série pour Ecovip CV)	705 €	1,0 kg O
2471995	Chauffage Combi 6 E	563 €	3,0 kg O
ALD2	Chauffage central (avec échangeur de chaleur)	4.290 €	47,0 kg O
FL3	Chauffage carburant 2000S	2.169 €	17,5 kg O
FH6	Chauffage Combi Diesel E (possible uniquement avec 52X) (supplément pour la Combi à gaz)	1.026 €	5,0 kg O
F58	Dispositif qui permet la commande à distance du chauffage par smartphone <sup>(6)</sup>	509 €	1,0 kg O
2333651	Table pliante avec pied de table télescopique (lit salon pas possible)	304 €	10,0 kg O
F07	Four à gaz (installation au-dessus du réfrigérateur)	667 €	20,0 kg -
F02	Cuisine version "Grand Chef", 3 feux, four à gaz intégré avec grill - Ecovip	930 €	8,0 kg -
2799662	Four à micro-ondes (possible seulement en combinaison avec la cuisine version "Grand Chef")	478 €	2,5 kg -
FL5	Préparation pour deuxième batterie cellule	111 €	0,5 kg O
FL4	Chargeur de batterie supplémentaire 20A	278 €	1,0 kg O
FR6	Inverseur 350W	261 €	1,7 kg O
FL2	Détecteur de gaz	239 €	2,0 kg O



# ECOVIP INTÉGRAUX

## EQUIPEMENTS OPTIONNELS

Code	Accessoires	Prix €* Kg	H 2109
<b>ACCESSOIRES EXTERIEURS</b>			
2059062	Lanterneau avec ventilateur électrique, cuisine, coupole blanche	254 €	2,0 kg O
2390009	Lanterneau avec ventilateur électrique, douche, coupole blanche	254 €	2,0 kg O
2160664	Douchette extérieure (eau chaude et froide)	240 €	2,0 kg O
3259855	Attelage	1.804 €	78,0 kg O
3076985	Régulateur gaz (DuoControl) Serie: MonoControl	260 €	0,5 kg O
3076983	Régulateur gaz avec échangeur automatique, antigel et télécommande	365 €	1,5 kg O
F44	Prise de gaz, externe	246 €	1,0 kg O
37831	Porte-vélos Laika 3 places	420 €	9,3 kg O
37832	Support supplémentaire pour quatrième vélo	99 €	1,0 kg O
3231890	Store extérieur Laika, 4 m, laqué blanc	1.043 €	36,5 kg O
2065671	Store extérieur Laika, 4,5 m, laqué blanc	1.088 €	41,5 kg -
AN3	Antenne satellite 80 HD	2.481 €	17,0 kg O
FL6	Panneau solaire 120 W avec réglage et supports	871 €	15,5 kg O
FN3	Réservoir supplémentaire des eaux propres, 67 l, pour l'été	308 €	15,0 kg O
2851533	Supports de stabilisation	486 €	7,5 kg O
2818306	Climatiseur de toit 2200 W	2.568 €	34,0 kg O

(\*) Liste de prix (TVA 20% compris).  
 Veuillez prendre connaissance des informations à la dernière page.

S | Série      O | Option      - | Techniquement pas possible

H 3109	H 3110	H 3119	H 3512 DS	H 4109	H 4109 DS	H 4112	H 4112 DS
O	O	O	O	O	O	O	O
O	O	O	O	O	O	O	O
O	O	O	O	O	O	O	O
O	O	O	O	O	O	O	O
O	O	O	O	O	O	O	O
O	O	O	O	O	O	O	O
O	O	O	O	O	O	O	O
O	O	O	O	O	O	O	O
O	O	O	O	O	O	O	O
O	O	O	O	O	O	O	O
-	-	-	-	-	-	-	-
O	O	O	O	O	O	O	O
O	O	O	O	O	O	O	O
O	O	O	O	O	O	O	O
O	O	O	O	O	O	O	O
O	O	O	O	O	O	O	O
O	O	O	O	O	O	O	O



PROFILÉS



# KREOS

# KREOS PROFILÉS

## EQUIPEMENTS DE SERIE

### CHÂSSIS VÉHICULE

- Fiat Ducato Heavy, 140 ch, Turbo Diesel Common Rail
- Chassis AL-KO AMC avec suspensions renforcées
- Voie arrière élargie
- Kit de réparation pneus Fix & Go
- Réservoir carburant 75 l
- Contrôle électronique de la stabilité: ESC, ABS, ASR, Hill Holder, Roll Over Mitigation, Crosswind Assist, Trailer Stability Control System, Post Collision Braking System
- Cruise Control
- Eco-Pack avec Start&Stop
- Climatisation manuelle en cabine
- Airbag conducteur et passager
- Volant réglable en hauteur
- Lève-vitres électriques dans la cabine
- Pare-chocs avant dans la couleur de la carrosserie

### CABINE

- Fermeture centralisée portes cabine et cellule avec télécommande
- Sièges cabine pivotants avec accoudoirs, réglables en hauteur, dossiers et tissus accordé au séjour

### CARROSSERIE

- Isolation en mousse de polystyrène extrudée (XPS)
- Parois latérales et arrière en aluminium à l'extérieur et à l'intérieur, épaisseur 44 mm
- Carrosserie sans bois avec toit et plancher en polyester
- Raccordement direct parois/toit avec arrondi et profil interne anti-torsion
- Profil supérieur avec fonction de gouttière d'eau
- Jonction plancher/panneau latéral avec poutre en aluminium et interruption du pont thermique
- Portes de soutes de 44 mm à rupture de pont thermique
- Parois en aluminium
- Parois et toit avec structure en polyuréthane
- Toit en polyester
- Casquette monobloc en polyester et jonction cabine/cellule isolée et chauffée

- Casquette avec skyview intégré
- Paroi arrière automobile, construction monobloc en fibre de verre avec feux LED
- Double plancher chauffé et éclairé, qui conserve la chaleur, accessible depuis l'intérieur et l'extérieur pour les équipements et les espaces de rangement
- Trappes d'accès intérieures aux compartiments de rangement du double plancher à charnières
- Renforcement du châssis en acier zingué
- Sous plancher en polyester
- Bas de caisse en aluminium
- Garage avec plancher surbaissé, revêtement antidérapant, éclairé, chauffé, rails avec anneaux d'arrimage réglables
- Garage avec charge utile maximale de 250 kg en fonction de la configuration et de la charge réelle en cours d'utilisation
- Prise de courant en garage
- Double portillon d'accès pour le garage avec piston à gaz et doubles serrures avec unité de commande centrale
- Garage avec évacuation de l'eau
- Garage avec éclairage pouvant être commandé de chaque côté
- Avertisseur portillons garage ouverts
- Marche d'entrée intégrée
- Marchepied électrique
- Avertisseur marche électrique avec fermeture du tableau de bord
- Poignée de courtoisie à l'entrée
- Porte cellule Premium, verrouillage centralisé avec télécommande à trois points, fenêtre intégrée, système d'occultation, et moustiquaire coulissante
- Porte cellule avec amortisseur à gaz
- Baies avec encadrement, store occultant et moustiquaire
- Lampe auvent à LED
- Coffre à gaz surbaissé

### CUISINE

- Éclairage indirect sous le plan de cuisine
- Double évier en Corian
- Couvercle d'évier multifonctionnel (planche à découper)
- Plaque de cuisson 3 feux
- Four à gaz
- Réfrigérateur avec choix automatique de la source d'énergie (AES)
- Fermeture tiroirs cuisine softclose
- Prise 230 V en cuisine
- Revêtements cadre fenêtres cuisine et

séjour

- Lanterneau 40 x 40 cm avec ventilateur électrique à commande thermostatique dans la cuisine

### SALLE DE BAIN/DOUCHE

- WC avec réservoir amovible (antigel)
- Lanterneau dans la salle de bain
- Porte toilette permettant le cloisement central
- Douche Wellness séparée avec fonction pluie et deuxième bec réglable
- Portes arrière coulissantes (selon modèle)
- Armoires avec miroir
- Prise 230 V en salle de bain

### INSTALLATIONS

- Éclairage LED complet, à plusieurs niveaux
- Éclairage indirect à intensité réglable
- Éclairage avec contrôles multiples
- Spots de lecture réglables avec prises USB
- Éclairage nocturne
- Chauffage central, gaz + électrique, répandu partout dans le véhicule, y compris double plancher, soute garage et cabine de conduite
- Chauffage avec panneau de contrôle numérique, programmable
- Thermostat pour le contrôle indépendant du chauffage dans la chambre arrière
- Double plancher chauffé
- Panneau de contrôle numérique avec écran couleurs
- Chargeur batterie automatique 20 A
- Espace pour deux batteries cellule
- Prises USB pour recharger vos appareils électroniques
- Coffre à gaz pour deux bouteilles
- Réservoir d'eau propre à l'intérieur du double plancher, chauffé, avec accès facilité pour contrôles et nettoyage
- Pompe à eau avec pressostat et vase d'expansion, installée dans un compartiment technique chauffé accessible depuis le garage
- Pompe à eau à 12l/min de capacité
- Réservoir eaux usées à l'intérieur du double plancher, chauffé, avec accès facilité pour contrôles et nettoyage
- Tuyaux d'évacuation des eaux avec siphons anti-odeurs, réservoir des eaux usées avec évent extérieur



## INTERIEUR & CONFORT

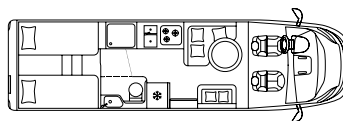
- Plancher sur un seul niveau
- Plafond rembourré et revêtu
- Parois rembourrées et revêtues
- Meubles en bois véritable "Noce Naturelle"
- Parois équipées d'un système anti-condensation et ventilation dans le mobilier pour une répartition idéale de la chaleur
- Appuis-tête séjour réglables en hauteur
- Coussins séjour ergonomiques déhoussables et modulables avec sièges, dossiers et coussins d'ambiance qui peuvent être assemblés à votre guise
- Ambiance "Parma"
- Dossiers "Venezia"
- Table ergonomique fonctionnelle, orientable avec réglage facile et ajustable.
- Lanterneau panoramique séjour
- Lanterneau panoramique dans la chambre à coucher
- Skyview ouvrant
- Lits avec système de suspension à ressorts de grand confort
- Tête de lit relevable
- Matelas "Wellness" à dos épais, antibactérien, anti-acariens, avec revêtement extensible aux ions argent respirant, lavable en machine
- Tête de lit arrière au design exclusif
- Armoire avec éclairage intérieur automatique
- Meuble à chaussures à l'entrée de la cellule
- Coffres à hauteur variable avec accès au double plancher

## PRÉDISPOSITION DE SÉRIE POUR:

- Pré-équipement TV (cable, alimentation)
- Pré-équipement emplacement TV pour la chambre à coucher
- Pré-équipement attelage
- Pré-équipement antenne satellite
- Passage câbles à l'intérieur des placards et du toit
- Pré-équipement réservoir supplémentaire eau propre avec lecture de niveau
- Pré-équipement capteurs de stationnement arrière
- Pré-équipement ventilateur électrique pour le lanternaux de toilette / cuisine
- Pré-équipement autoradio
- Pré-équipement haut-parleurs à vibration



# KREOS 5000 PROFILÉS IMPLANTATIONS



## MODÈLE

## L 5009

Châssis de série		Fiat Ducato 43 Heavy
Cylindrée / Puissance maximum	cc / kW (CH)	2184 / 103 (140)
Longueur / largeur / hauteur extérieure <sup>D</sup>	cm	789 / 230 / 299
Largeur / hauteur intérieure	cm	218 / 200
Empattement	mm	4.700
Masse en ordre de marche <sup>F</sup>	kg	ND
Masse en charge maximale techniquement admissible	kg	4.500
Masse tractable maximale techniquement admissible <sup>E, J</sup>	kg	2.000
Places homologuées / Places couchage <sup>A</sup>		4 (S) / 2 (S) + 2 (O)
Parois / toit / double plancher (épaisseur)	mm	44 / 44 / 42+20
Hauteur intérieure double plancher (H max - min)	mm	250
Baies		5 (S)
Lanterneau 70x50 cm dans la chambre à coucher		S
Toit ouvrant électrique dans le salon	cm	112x74 (O)
Dimensions garage (P x H x L)	cm	218x129x124,8
Porte de soute droite / gauche (L x H)	cm	100x120 / 100x120
Capacité maximale du réservoir d'eau propre en fonction de la configuration et de la charge réelle	l	210
Capacité maximale du réservoir des eaux usées en fonction de la configuration et de la charge réelle	l	150
WC pivotant avec réservoir amovible (antigel)	l	18
Dînette face-face dans le salon avec table à rallonge pliante	cm	-
Lit arrière de droite / gauche	cm	200x80 / 200x80
Lit de pavillon électrique <sup>opt I</sup>	cm	190x140
Réfrigérateur	l	153
Chauffage à circulation d'eau chaude	kW	6
Prises 12 V - prises 230 V - prise USB Prises TV séjour - chambre arrière		3 - 6 - 6 - 3
Coffre bouteilles à gaz	kg	2x11



KREOS

## KREOS 5000 PROFILÉS PACKS

### PACK SUPER CHASSIS KREOS

**P1K**  
**+ 7,4 KG**

- Rétroviseurs électriques et chauffants
- Commandes radio au volant
- Antenne radio DAB
- Prédiposition pour la radio DAB et les haut-parleurs dans la cabine
- Traction+, Hill Descent
- Grille de moteur noire brillante
- Volant et pommeau de levier de vitesse gainés de cuir, Fiat d'origine
- Feux avec quadre noirs
- Tableau de bord en version "Techno Trim"
- Climatisation moteur automatique, d'origine Fiat
- Jantes en alliage, 16", d'origine Fiat, châssis Heavy (4 pièces)

Prix

**2.856 €\***

### PACK SUMMER PLUS KREOS

**SP8**  
**+ 114 KG**

- Système de climatisation Saphir Comfort dans le double plancher avec distribution à l'intérieur
- Store extérieur Laika, 4,5 mètres, laqué noir
- Eclairage LED intégré pour le store
- Panneaux solaires, 2x120W avec régulateur de charge
- Douche extérieure dans le garage
- Inverseur 350W
- Préparation pour deuxième batterie cellule

Prix

**6.666 €\***

### PACK SUPER LIVING KREOS

**P2K**  
**+ 95,6 KG**

- Renforcement du garage avec feutre aiguilleté, systèmes d'ancrage, éclairage multivoie
- Bac à vin dans le garage avec éclairage dédié
- Régulateur gaz avec échangeur, antigel et télécommande
- Plan de cuisine, table, toilettes et éléments architecturaux en Corian
- Mitigeurs design pour la salle de bains et la cuisine
- Plate-forme de douche
- Toit ouvrant électrique PolyLux \*
- Vanne de vidange du réservoir de récupération électrique
- Échangeur de chaleur Alde
- Systèmes de rangement et de penderie coulissants
- Stores plissés de cabine (remplace le rideau de séparation de série entre cabine et cellule)
- Personnalisation avec logo Laika pour enjoliveurs Fiat ou jantes en alliage (4 pièces)

Prix

**7.820 €\***

### PACK TV PLUS KREOS

**FD4**  
**+ 36,3 KG**

- Antenne satellite 80 HD Twin
- Support électrique escamotable pour TV dans le salon
- TV LED 32" avec décodeur et DVD
- TV LED 22" avec décodeur, DVD et support TV réglable pour la chambre à coucher

Prix

**5.384 €\***

### PACK TV KREOS

**FD3**  
+ **28,3 KG**

- Antenne satellite 80 HD Twin
- Support électrique escamotable pour TV dans le salon
- TV LED 32" avec décodeur et DVD

Prix

**4.486 €\***

### PACK ASSISTANCE À LA CONDUITE

**2PP**  
+ **0,2 KG**

- Freinage d'urgence autonome avec détection des piétons et cyclistes, maintien de voie (Lane Support Système), capteur de pluie et crépuscule, reconnaissance des panneaux de signalisation et des feux de route

Prix

**986 €\***

### PACK ALARME

**S1A**  
+ **4,2 KG**

- Capteurs de stationnement avant (4 pièces)
- Capteurs de stationnement arrière (4 pièces)
- Dispositif antivol à périmètre volumétrique (y compris les portes de garage et les trappes), télécommande intégrée dans la clé du moteur
- Capteurs antivol pour les fenêtres (6 pièces)

Prix

**1.496 €\***

### PACK MULTIMEDIA ECOVIP + KREOS

**MZ1**  
+ **7,8 KG**

- Système multimédia 9", autoradio DAB, écran tactile, navigateur et mise à jour de la carte depuis 3 ans, haut-parleurs, caméra de recul

Prix

**2.014 €\***

# KREOS 5000 PROFILÉS

## EQUIPEMENTS OPTIONNELS

Code Accessoires Prix €\* Kg L 5009

### CHÂSSIS ET CABINE

3056220	Motorisation Fiat 2,2, 160 ch, Euro 6d Final (surprix par rapport à 140 ch)	2.274 €	20,0 kg	O
3056222	Motorisation Fiat 2,2, 180 ch, Euro 6d Final (surprix par rapport à 140 ch)	4.134 €	20,0 kg	O
3065127	Réservoir carburant 90 l	98 €	15,0 kg	O
AT9-HE140	Boîte de vitesse automatique - 140 ch - Chassis Heavy	3.450 €	18,0 kg	O
AT9H160180	Boîte de vitesse automatique - 160 et 180 ch - Chassis Heavy	3.450 €	3,0 kg	O
2PZ	U-Connect 10" Radio NAV Touch HD Display d'origine Fiat	1.999 €	1,9 kg	O
2QF	Full-Digital Cluster d'origine Fiat	542 €	0,3 kg	O
5QD	Déconnection batterie moteur, d'origine Fiat	192 €	0,0 kg	O
LPZ	Feux antibrouillard avec fonction d'angle, d'origine Fiat	292 €	2,0 kg	O
9WE	Phares à led complets, d'origine Fiat	1.807 €	0,0 kg	O
205	Chauffage à gasoil, d'origine Fiat	1.209 €	6,0 kg	O
09U	Sièges cabine chauffants, d'origine Fiat (2 pièces) Seulement avec Tissus Firenze et Udine)	739 €	1,0 kg	O
RFX	Dispositif de chargement sans fil des téléphones portables, d'origine Fiat	483 €	0,0 kg	O
75J	TPMS contrôle de la pression des pneus - Fiat AL-KO	377 €	0,5 kg	O
2354026	Suspensions antérieures renforcées ACS Comfort, Fiat Heavy	1.145 €	0,2 kg	O
2112799	Suspensions, axe arrière Air Premium X2	3.680 €	45,0 kg	O
JKU	Prise de courant 230 V dans la cabine, d'origine Fiat	326 €	0,1 kg	O

### ACCESSOIRES INTERIEURS

FF2	Deux fixations Isofix	287 €	4,0 kg	O
FK4	Lit de pavillon électrique au-dessus du salon <sup>(3)</sup>	1.613 €	45,0 kg	O
FC5	Transformation des lits jumeaux en lit double	352 €	12,0 kg	O
TT4	Tissu Siena	297 €	0,0 kg	O
EE	Simil cuir Firenze	701 €	0,0 kg	O
TT2	Simil cuir Udine	701 €	0,0 kg	O
TT5	Cuir Milano	3.008 €	0,0 kg	O
T14	Coussins Modena	480 €	0,0 kg	O

Code	Accessoires	Prix €* Kg	L 5009
T11	Coussins Napoli	427 € 0,0 kg	O
T12	Coussins Pisa	427 € 0,0 kg	O
T15	Coussins Rimini	427 € 0,0 kg	O
T19	Coussins Simil cuir Firenze	427 € 0,0 kg	O
T02	Coussins Simil cuir Sardegna	427 € 0,0 kg	O
T18	Coussins Cuir Milano	748 € 0,0 kg	O
FL3	Chauffage carburant 2000S	2.169 € 17,5 kg	O
FP1	Cuisine version "Grand Chef", 3 feux, four à gaz intégré avec grill - Kreos (1)	930 € 5,0 kg	O
FP2	Lave-vaisselle dans la cuisine (2)	1.345 € 20,0 kg	O
2799662	Four à micro-ondes (possible seulement en combinaison avec la cuisine version "Grand Chef")	478 € 2,5 kg	O
FQ4	Machine à café avec kit de raccordement avec support et porte-capsules	294 € ND	O
FL5	Préparation pour deuxième batterie cellule	111 € 0,5 kg	O
FL4	Chargeur de batterie supplémentaire 20A	278 € 1,0 kg	O
FR6	Inverseur 350W	261 € 1,7 kg	O
FL2	Détecteur de gaz	239 € 2,0 kg	O

## ACCESSOIRES EXTERIEURS

FP5	Lanterneau avec ventilateur électrique, cabinet de toilette, coupole blanche	254 € 2,0 kg	O
2390009	Lanterneau avec ventilateur électrique, douche, coupole blanche	254 € 2,0 kg	O
FQ7	Lanterneau coulissant panoramique, version électrique, au-dessus du séjour <sup>(13)</sup>	1.765 € 5,0 kg	O
FP8	Attelage	1.704 € 36,0 kg	O
F44	Prise de gaz, externe	246 € 1,0 kg	O
FQ2	Filtre à gaz pour régulateur gaz	120 € 1,0 kg	O
FP9	Porte-vélos coulissant pour le garage	735 € 9,9 kg	O
FR9	Store extérieur Laika, 4,5 m, laqué noir	1.271 € 41,0 kg	O

# CAMPING-CARS

## INFORMATIONS

### Légende fiches techniques

- (A) Avec l'installation des accessoires, le nombre des places homologuées peut varier.
- (B) Avec châssis Fiat 43 (seulement avec empattement 3.450, 3.800 et 4.035 mm) et châssis 160 ou 180 ch, le poids maximum possible est 4.400 kg.
- (D) Les accessoires montés sur le toit, par exemple antenne satellitaire, panneau solaire, etc., modifient la hauteur du véhicule.
- (E) L'installation d'un crochet d'attelage change le poids du véhicule en marche, il est donc possible que le nombre de places homologuées puisse varier.
- (F) Le poids en ordre de marche comprend: 75 kg pour le chauffeur, réservoirs à gazole et eaux propres (20 l) pleins à 90%, gaz à 90% et câblage électrique, version base standard. De légères différences sont possible dans le cadre des tolérances des matériaux utilisés et des processus de production. Les poids et les places homologues varient selon la motorisation, les variantes et l'équipement des accessoires.
- (H) L'installation d'un crochet d'attelage change le poids du véhicule en marche, il est donc possible que le nombre de places homologuées puisse varier. Masse tractable pour les montées pas plus de 12%.
- (I) Avec le lit de pavillon, le lanterneau 50x70 cm est remplacé par le lanterneau 40x40 cm.
- (J) Le poids maximum tractable + le poids maximum total du véhicule en marche ne doivent pas dépasser 6.000 kg.
- (L) Non compatible avec le lit de pavillon
- (M) Non compatible avec le toit relevable
- (N) WC fixe et réservoir amovible (antigel) pour Ecovip L 2009 et H 2109

### Légende Equipements optionnels

- (1) Avec la cuisine Grand Chef, le four à gaz n'est pas installé au-dessus du réfrigérateur.
- (2) Pas possible avec la cuisine Grand Chef
- (3) En installant le lit basculant au-dessus du séjour, le grand lanterneau panoramique est remplacé par un hublot 40x40 cm
- (4) Avec l'installation du toit relevable, le véhicule ne peut pas être doté d'un Skylight.
- (5) Avec l'installation du toit relevable, la hauteur totale augmente de 25 cm
- (6) Permet de gérer le chauffage par smartphone. Une carte SIM spécifique est alors nécessaire (non fournie par LAIKA)
- (8) Remplace l'armoire avant latérale droite par un petit canapé
- (9) Non compatible avec toit relevable
- (10) Store occultant non disponible pour Kosmo 209.
- (11) Toit relevable laqué assorti à la couleur du châssis gris métallisé avec toit gris métallisé, châssis noir ou Lanzarote Grey associé au toit relevable noir
- (12) L'association store et toit relevable réduit la longueur du store de 25 cm
- (13) Non compatible avec le lit de pavillon

### Note Equipements optionnels

**!** Attention: l'installation d'accessoires réduit la charge utile

En cas d'installation d'accessoires, il est obligatoire de suivre les instructions et les recommandations indiquées par le producteur de l'accessoire monté.

### Autres notes techniques

- 1) Les poids des véhicules en ordre de marche (dir. 92/21/CE "masses et dimensions") comprennent: 75 kg conducteur, 90% de la capacité du réservoir de carburant, 90% de la capacité de la bouteille de gaz (100% suivant règ. UE 1230/2012), 90% de la capacité du réservoir.
- 2) Tout ce qui n'est pas inclus dans la version standard du véhicule (concernant la mécanique ou la cellule) peut comporter une augmentation du poids en ordre de marche avec la réduction conséquente de la charge utile. Cette réduction peut aussi comporter la nécessité de réduire le nombre de places homologuées si le poids total des accessoires et des options dépasse la valeur de la charge utile résiduelle. Il est donc recommandé de consulter préalablement les valeurs des poids de chaque option et accessoire figurant dans le catalogue des prix avant d'installer d'éventuels accessoires. Ne pas oublier que la loi ne permet pas de dépasser la valeur du Poids Total Maximum. Nous conseillons donc de contrôler que le Poids Total Maximum ne soit pas dépassé et qu'il reste suffisamment de charge utile pour les passagers et les bagages. En cas d'installation d'un portemoto ou de déclassement du châssis Heavy, le nombre de places carte grise peut varier. Dans ces cas il faut toujours vérifier avec le concessionnaire les variations éventuelles des places carte grise.
- 3) Le calcul de la charge utile est donné par la différence entre le Poids Total maximum et le Poids en Ordre de Marche. Cette donnée comprend les 75 kg pour chaque passager (à part le conducteur), et la charge utile minimum (donnée par la formule 10 kg pour chaque mètre de longueur du véhicule plus 10 kg pour chaque passager, pouvant être employé par l'équipage pour les bagages et les équipements), qui seront déduits pour obtenir la charge utile résiduelle. La charge utile résiduelle peut être utilisée pour installer des accessoires et pour charger d'ultérieurs bagages.
- 4) Afin de maintenir une assiette idéale du véhicule en conditions de marche et de stationnement, nous conseillons de répartir la charge utile de façon homogène sur toute la surface du véhicule.
- 5) Les données techniques indiquées dans cette fiche et se rapportant aux mesures et aux poids des véhicules ainsi qu'aux équipements et à l'aspect des véhicules sont conformes à l'état des connaissances au moment de l'impression (août 2021). De toute façon, les données techniques peuvent varier avec une tolérance de +/- 5%.
- 6) Les données sur la masse tractable sont une indication valable



- pour les côtes avec une pente maximum de 12%
- 7) Laika se réserve le droit d'apporter des modifications aux dotations ou des améliorations aux produits. Avant de formaliser l'achat, nous vous conseillons de vérifier auprès de votre concessionnaire Laika de confiance la situation actuelle des dotations de série et de vérifier s'il y a eu des modifications par rapport aux données contenues dans cette fiche.
  - 8) Des différences peuvent se présenter dans la tonalité de composants en contact entre eux à cause de la diversité des matériaux de base.
  - 9) La hauteur totale du véhicule augmente en cas d'installation d'accessoires sur le toit comme, par exemple, les antennes satellitaires et les panneaux solaires.
  - 10) Le nombre de places homologuées peut varier suivant les normes de chaque état en matière de circulation.
  - 11) Les accessoires installés, transformés ou ajoutés qui ne sont pas approuvés par nous peuvent compromettre ou réduire les marges de sécurité, voire même provoquer des dommages même s'il existe une communication qui prouve la possibilité d'installer l'accessoire.
  - 12) Nous vous prions de remarquer qu'en cas d'installation d'un accessoire, surtout à l'arrière, comme un porte-moto ou un crochet d'attelage, etc. il faut toujours respecter la charge à l'essieu.
  - 13) Toute modification effectuée après la production est susceptible de réduire les marges de sécurité du véhicule.
  - 14) Nous vous prions de vérifier, grâce aux poids de chaque accessoire figurant sur le catalogue des prix ou en demandant aux revendeurs spécialisés, de ne pas dépasser la "masse totale autorisée" et qu'il reste assez de charge utile pour les passagers et les bagages.

## Notes générales

Laika Caravans S.p.A. se réserve le droit d'améliorer et de modifier, à tout moment et sans aucun préavis, les caractéristiques techniques de la cellule et des châssis ainsi que les caractéristiques d'ameublement et les équipements des véhicules présentés dans le catalogue.

Malgré les contrôles attentifs effectués, il est possible que ce catalogue contienne des erreurs d'impression. Certains véhicules photographiés dans ce catalogue sont des prototypes, qui ne sont pas encore en version de série au moment de l'impression du catalogue (août 2021). Certains véhicules photographiés et présents dans le catalogue montrent des accessoires qui ne sont pas compris dans l'équipement en série et qui, par conséquent, ne peuvent être fournis qu'avec une majoration du prix. Les photos peuvent présenter également des articles d'ameublement (par exemple, assiette et verre) et d'autres objets comme le téléviseur, la moto, non compris dans les équipements des véhicules et qui ne sont pas commercialisés par Laika. Ce catalogue indique les équipements et les caractéristiques en vigueur au moment de son impression. Les données figurant dans la fiche technique se réfèrent

à l'homologation européenne, valide dans tous les pays de l'UE. Dans les pays qui ne font pas partie de l'UE, certaines données pourraient s'avérer autres en raison de législations différentes. Dans ce cas, nous vous prions de vous adresser à votre concessionnaire Laika qui vous renseignera quant aux règles d'immatriculation locales et aux critères d'homologation en vigueur. Votre concessionnaire vous informera également sur les changements éventuels subis par les produits après l'impression des catalogues. Toutes les options sont assujetties à une majoration de prix. Les utilisations particulières et/ou spéciales désirées par le client doivent être signalées au concessionnaire avant la stipulation du contrat de vente.

## Note de prix

TTC livrés concessions. Prix conseillés. Liste de prix en Euro. Elle annule et remplace les listes précédentes. Prix TTC, clés en main, sauf carte grise.  
La batterie cellule n'est pas comprise dans le prix (hormis Kosmo).





Laika Caravans S.p. A.  
Via Certaldese 41/A  
San Casciano in Val di Pesa  
50026 Firenze, Italia

Telefono: +39 055 805 81  
Fax: +39 055 805 85 00

laika@laika.it  
www.laika.it

Facebook: LaikaCaravan  
Instagram: laika\_Caravans

FR - NOVEMBRE 2021 FRA

Enjoy the Dolce Vita.

