

Der Missouri.

Sep. 2000

KARMANN



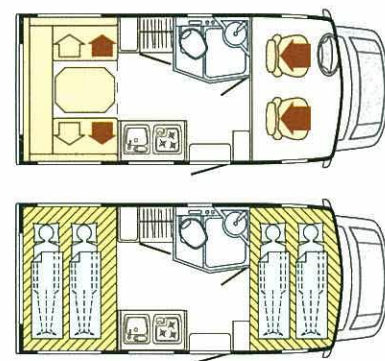
Ein Gemeinschaftsprodukt von Karmann-Mobil und Volkswagen



Das bietet Ihnen der Missouri 600 H – serienmäßig.

Eine ausführliche Liste der Serienausstattung finden Sie auf den letzten Seiten dieses Prospektes.

- LT-35-Fahrgestell
- TDI-Motor mit Katalysator, 80 kW (109 PS)
- 5-Gang-Getriebe
- Servolenkung
- ABS
- Airbag Fahrerseite (Beifahrerseite optional)
- Radio „Sound 8000“ mit zwei Lautsprechern
- Elektrisch beheizte und verstellbare Außenspiegel
- Elektrische Fensterheber
- Wegfahrsperr
- Aufbau mit 30 mm starken Sandwichwänden - außen Aluminium, innen GFK
- Einteilige Dachschale
- Verrottungsfester Unterboden in Sandwichbauweise
- Edelstahlspüle und 3-Flammkocher mit Abdeckungen aus Sicherheitsglas, in Arbeitsplatte versenkt
- Kühlschrank mit 81 l inkl. 5 l Gefrierfach
- Stabile Rollenauszüge im Küchenblock
- Bad in Holzoptik mit Rundwaschbecken, „Thetford“-Cassettentoilette und großen Spiegelflächen
- 90 l Frischwasservorrat
- frostsicherer Abwassertank (70 l)
- Kombigerät für Warmwasser und Heizung
- Alkoven und Stauraum beheizbar
- 600 mm breite Aufbau-tür mit Sicherheitsschloss
- separate Fliegengittertür
- Ausstell-doppelfenster mit Fächerjalousie und Fliegengitter
- Automatikladegerät
- Zusatz-Gel-Batterie
- Zahlreiche Röhrenleuchten und Halogenspots im Aufbau
- Atmungsaktive Beschichtung der Wandflächen
- Lattenrost im Alkoven mit 80 mm Auflage
- Alkovenleiter
- Zweiteilige Heckleiter
- Einlamierte C-Schienen auf Dach und Heck für Lasten-träger



Grundriss 600 H

Missouri 600 H. Der Klassiker von morgen.

Mit einer Länge von sechs Metern ist er der kompakteste in der Missouri-Familie. Nicht nur sein äußeres Styling, seine weichen, runden Formen, machen den Missouri zum Trendsetter unter den Alkoven-Reisemobilen, sondern auch die Tatsache, dass

sein Grundriss mit der klassischen Hecksitzgruppe konsequent auf ein maximales Platzangebot optimiert wurde. So kommt auch mit vier Mitreisenden keine Enge auf.

Die in diesem Prospekt abgebildeten Fahrzeuge sind teilweise mit Sonderausstattungen gegen Mehrpreis ausgerüstet, die in der Preisliste entsprechend zusammengefasst sind.

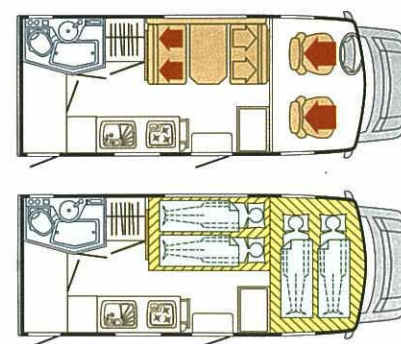


Das bieten Ihnen die Missouri 635 SD und SV - serienmäßig.

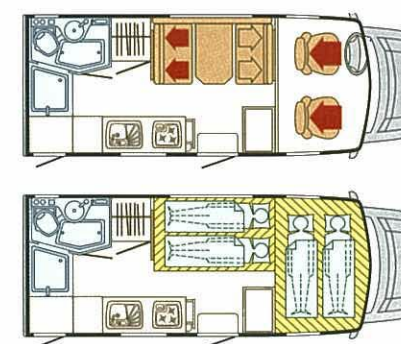
Eine ausführliche Liste der Serienausstattung finden Sie auf den letzten Seiten dieses Prospektes.

- LT-35-Fahrgestell
- TDI-Motor mit Katalysator, 80 kW (109 PS)
- 5-Gang-Getriebe
- Servolenkung
- ABS
- Airbag Fahrerseite (Beifahrerseite optional)
- Radio „Sound 8000“ mit zwei Lautsprechern
- Elektrisch beheizte und verstellbare Außenspiegel
- Elektrische Fensterheber
- Wegfahrsperr
- Aufbau mit 30 mm starken Sandwichwänden - außen Aluminium, innen GFK
- Einteilige Dachscha
- Verrottungsfester Unterboden in Sandwichbauweise
- Edelstahlspüle mit Abtropffläche und 3-Flammkocher, mit Abdeckungen aus Sicherheitsglas, in Arbeitsplatte versenkt
- Kühlschrank mit 89 l inkl. 7 l Gefrierfach
- Stabile Rollenauszüge im Küchenblock
- Bad mit Rundwaschbecken, „Thetford“-Cassettentoilette und großem Spiegelschrank
- separate Dusche (Missouri 635 SD)
- 75 l Frischwasservorrat (Missouri 635 SV)
- 125 l Frischwasservorrat (Missouri 635 SD)
- elektrisch beheizbarer Abwassertank (70 l)
- Kombigerät für Warmwasser und Heizung
- Alkoven und Stauraum beheizbar
- 600 mm breite Aufbautür mit Sicherheitsschloss
- separate Fliegengittertür
- Ausstelldoppelfenster mit Fächerjalousie und Fliegengitter
- Durchgangstür zum Stauraum im Fahrzeug (Missouri 635 SV)
- Automatikladegerät
- Zusatz-Gel-Batterie
- Zahlreiche Röhrenleuchten und Halogenspots im Aufbau
- Atmungsaktive Beschichtung der Wandflächen
- Lattenrost im Alkoven mit 80 mm Auflage
- Zweiteilige Heckleiter
- Einlamierte C-Schienen auf Dach und Heck für Lastenträger

Missouri 635 SD und SV. Hier wird Individualität groß geschrieben.



Grundriss 635 SV



Grundriss 635 SD

Die in diesem Prospekt abgebildeten Fahrzeuge sind teilweise mit Sonderausstattungen gegen Mehrpreis ausgerüstet, die in der Preisliste entsprechend zusammengefasst sind.

Hier stellen wir Ihnen zwei Versionen des Missouri mit Seitensitzgruppe vor: Auf einer Länge von 6,35 Metern finden Sie jede Menge Platz zum Wohlfühlen. Äußerlich unterscheiden sich die S-Modelle nicht. Im Heck finden allerdings unterschiedliche Raumkonzepte Anwendung. So bietet der Missouri 635 SV einen beheizbaren Stauraum mit fast 2.000 Litern Rauminhalt. Hier

können auch Zweiräder problemlos untergebracht werden.

Der Missouri 635 SD ist dagegen, zusätzlich zum Bad, mit einem separaten Duschaum ausgestattet.



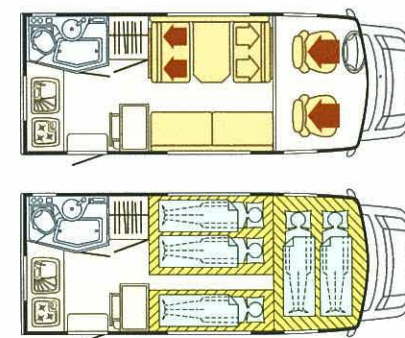
Das bietet Ihnen der Missouri 635 SL - serienmäßig.

Eine ausführliche Liste der Serienausstattung finden Sie auf den letzten Seiten dieses Prospektes.

- LT-35-Fahrgestell
- TDI-Motor mit Katalysator, 80 kW (109 PS)
- 5-Gang-Getriebe
- Servolenkung
- ABS
- Airbag Fahrerseite (Beifahrerseite optional)
- Radio „Sound 8000“ mit zwei Lautsprechern
- Elektrisch beheizte und verstellbare Außenspiegel
- Elektrische Fensterheber
- Wegfahrsperr
- Aufbau mit 30 mm starken Sandwichwänden - außen Aluminium, innen GFK
- Einteilige Dachscha
- Verrottungsfester Unterboden in Sandwichbauweise
- Edelstahlspüle mit Abtropffläche und 3-Flammkocher, mit Abdeckungen aus Sicherheitsglas, in Arbeitsplatte versenkt
- Kühlschrank mit 89 l inkl. 7 l Gefrierfach
- Stabile Rollenauszüge im Küchenblock
- Bad mit Rundwaschbecken, „Thetford“-Cassettentoilette und großem Spiegelschrank
- 75 l Frischwasservorrat
- elektrisch beheizbarer Abwassertank (70 l)
- Kombigerät für Warmwasser und Heizung
- Alkoven und Stauraum beheizbar
- 600 mm breite Aufbau tür mit Sicherheitsschloss
- separate Fliegengittertür
- Aussteldoppelfenster mit Fächerjalousie und Fliegengitter
- Automatikladegerät
- Zusatz-Gel-Batterie
- Zahlreiche Röhrenleuchten und Halogenspots im Aufbau
- Atmungsaktive Beschichtung der Wandflächen
- Lattenrost im Alkoven mit 80 mm Auflage
- Zweiteilige Heckleiter
- Einlamierte C-Schienen auf Dach und Heck für Lastenträger

Missouri 635 SL. Gute Konzepte sind zeitlos.

Die in diesem Prospekt abgebildeten Fahrzeuge sind teilweise mit Sonderausstattungen gegen Mehrpreis ausgerüstet, die in der Preisliste entsprechend zusammengefasst sind.



Grundriss 635 SL

Der Missouri 635 SL zeichnet sich durch eine klare Trennung der Funktionsbereiche aus. Aufbau tür, Küche und Bad befinden sich im Heck des Reisemobils. Gegenüber der Seitensitzgruppe wurde eine zusätzliche Sitz- und Schlafgelegenheit geschaffen. Hier kann man, auch ohne Umbau, einfach mal die Beine hoch legen und relaxen. Mit einer optionalen

Bettverbreiterung lässt sich die ohnehin schon große Liegefläche nochmals vergrößern.



Ihr Einstieg in den Urlaub. Das Fahrerhaus des Missouri.

Mit dem Missouri genießen Sie Ihren Urlaub vom ersten Augenblick an. Über die tief heruntergezogene Trittstufe steigen Sie bequem ins Fahrerhaus und nehmen Platz. **Überragenden Komfort versprechen die hochwertigen verstellbaren Sitze des Missouri.** Eine große Sitzauflage mit gutem Seitenhalt, einstellbare Armlehnen und in der Höhe verstellbare Kopfstützen sichern ermüdungsfreies Fahren.

Dank der freundlichen Aus-

gestaltung des Fahrerhauses und des großzügigen Platzangebotes können Sie auch weite Strecken entspannt genießen. **Elektrische Fensterheber für Fahrer und Beifahrer sowie elektrisch verstellbare und beheizte Bügelspiegel dienen Ihrem Komfort und Ihrer Sicherheit.** In den vorderen Stoßfänger integrierte Auftritte erleichtern das Reinigen der Frontscheibe.

Alle Bedienelemente sind übersichtlich angeordnet und bequem

erreichbar. Die umfangreiche Fahrerhausausstattung und viele Ablagen machen das Fahren zusätzlich angenehm. Und zwischen Fahrer- und Beifahrersitz gelangen Sie mühelos in den Wohnraum. Kein störender Motorblock versperrt den Weg.



Funktionalität und Fahrfreude. Das Cockpit.

Klar und übersichtlich - das Cockpit im Missouri bietet alles, um auch lange Fahrten entspannt zu genießen. Die Bedienelemente sind leicht zugänglich, **die serienmäßige 5-Gang-Schaltung lässt sich präzise handhaben. Auch die Servolenkung ist selbstverständlich serienmäßig.**

Oft sind es die kleinen Dinge, die das Autofahren zum größeren Vergnügen machen. Dazu gehört, dass alles was man gern dabei hat, gut verstaut, aber auch schnell griffbereit ist. **Deshalb hat der Missouri eine Vielzahl praktischer Ablagen.**

Wirklich entspannt fahren, heißt vor allem mühelos alles mit einem Blick zu übersehen und „im Griff“ zu haben, was für die Bedienung

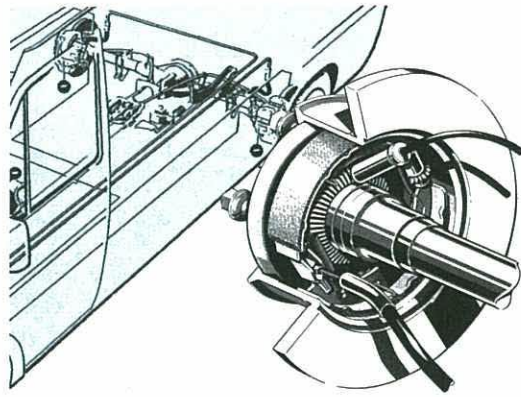
des Fahrzeuges in allen Situationen notwendig ist. Diese Aufgabe wurde beim Missouri exzellent erfüllt. Das Cockpit ist mit allem ausgestattet, was die Funktionalität, den Fahrkomfort, die Sicherheit und auch den Fahrspaß noch erhöht:

- ▶ Airbag Fahrerseite (Beifahrerseite optional)
- ▶ Drehzahlmesser
- ▶ Analoguhr
- ▶ Kontrolleuchte für angezogene Handbremse, Bremskreisausfall, Bremsflüssigkeitsstand sowie für Verschleißgrenze der Bremsklötze
- ▶ Anzeige für die Trittstufe des Aufbaus
- ▶ Schalter für zusätzlichen

Wärmetauscher (optional) im Aufbau

- ▶ Scheibenwischer mit 2-Stufen- und Intervallschaltung
- ▶ abschließbares Handschuhfach
- ▶ Heiz- und Frischluftanlage mit 4-stufigem Frischluftgebläse
- ▶ 12 Volt Steckdose mit Zigarrenanzünder
- ▶ Radio „Sound 8000“ mit zwei Lautsprechern

Über zusätzliche Wunsch- ausstattungen und weiteres nützliches Zubehör berät Sie Ihr Händler gern.



Hinten verfügt der Missouri über eine kombinierte Bremsanlage.
Betriebsbremse: Scheibenbremse.
Feststellbremse: Trommelbremse.



Die Karmann-Sicherheits-Sitzbank in den S-Modellen: Serienmäßig mit zwei Automatik-Haltegurten.



In enger Abstimmung mit VW bietet Karmann-Mobil als erster Hersteller im Reisemobilbereich die „ISOFIX“-Befestigung für Kindersitze an. Crashtests bewiesen: Mehr Sicherheit durch „ISOFIX“. Die Greifarme des Kindersitzes rasten in die speziell von Karmann-Mobil entwickelten Aufnahmepunkte ein und geben sicheren Halt, auch in extremen Fahrsituationen. Das „ISOFIX“-Befestigungssystem macht die Montage des Kindersitzes so einfach wie das Schließen eines Reißverschlusses (Sonderausstattung).

Wir wollen, dass Sie sicher sind.

Das hervorragende Fahrwerk des Volkswagen LT und das auf hohe passive Sicherheit ausgelegte Fahrerhaus bilden die Basis für unser Sicherheitskonzept.

Aus diesem Grund werden das Fahrerhaus und das damit verbundene Plus an Sicherheit und Komfort keinen Veränderungen unterzogen:

- Das erprobte, crashgetestete Verformungsverhalten der Serienkabine und des Vorderwagens bleibt voll erhalten.
- Keine Veränderung des Original-Sichtfeldes.
- Einstiegs- und Bedienkomfort werden unter Verwendung der serienmäßigen Türen mit elektrischen Fensterhebern nicht eingeschränkt.
- Unproblematische Ersatzteilversorgung und Servicestationen nahezu weltweit.

Einzelradaufhängung an der Vorderachse und Parabelfedern an der Hinterachse führen in Verbindung mit Stabilisatoren vorn und hinten auch beim beladenen Reisemobil zu sehr gutem Fahrverhalten und erhöhter Fahrstabilität in allen Situationen. Scheibenbremsen an allen Rädern, ein spezieller Bremsdruckminderer und die serienmäßige ABS-Anlage mit elektronischer Differentialsperre gewährleisten eine optimale Bremsverzögerung an allen Rädern.

Die Höhenverstellung und direkt am Sitzkasten angebrachte Gurtschlösser halten die 3-Punkt-Gurte in jeder Sitzstellung in der optimalen Lage.

Die exakte Abstimmung des Serienfahrwerks auf den Aufbau garantiert Sicherheit, selbst wenn es einmal kritisch wird.

Selbstverständlich sind unsere Anforderungen an das Fahrerhaus auch der Maßstab für den Aufbau.

Sandwichwände mit Styrofoam-Kern, außen mit Aluminium, innen mit GFK laminiert, eine verrottungsfeste Bodenplatte und eine durchgehende, einteilige Dachschale - alles miteinander verbunden durch stabile Aluminiumprofile - bürgen für Stabilität und geben eindringender Feuchtigkeit keine Chance. Konsequenterweise gewähren wir deshalb sechs Jahre Dichtigkeitsgarantie auf den Aufbau nach Herstellerrichtlinien.

Unsere Sicherheitsphilosophie offenbart sich aber auch in, manchmal gar nicht sichtbaren, Details: So sind alle im Aufbau verwandten Textilien, entsprechend den Vorschriften für PKW, schwer entflammbar, versenkbare Griffe an Schränken

und Schubladen (Push-Lock-Schlösser) verhindern Verletzungen. Kinderfreundlich angebrachte Lichtschalter und die Kindersicherung im Alkoven schützen Ihre kleinen Reisebegleiter.

Bereits 1993 wurde der Karmann-Reisemobilsitzbank (in Verbindung mit dem Fahrzeugmodell VW T4 Cheetah S) vom TÜV Rheinland das Prüfzeichen „Geprüfter Insassenschutz“ erteilt. Diese Konstruktion setzen wir in allen Reisemobilen mit Seitensitzgruppe ein.

Das neue Spitzentriebwerk TDI

Die Bestmarke in Wirtschaftlichkeit

- 5 Zylinder
- 2,5-Liter-Hubraum
- max. Leistung 80 kW (109 PS) bei 3.500/min.
- Drehmoment, max. Nm/Drehzahl 280/1.900-2.500
- Abgasturbolader
- Ladeluftkühler
- elektronisch geregelte Direkteinspritzung
- Abgasrückführung
- Oxidationskatalysator
- Zweimassenschwungrad
- wartungsfreier hydraulischer Ventilspielausgleich
- hohe Motor-Elastizität
- geringer Schaltbedarf
- hohe Reichweite durch sehr niedrigen Kraftstoffverbrauch
- Inbetriebnahme auch bei Überschreitung der Ozongrenzwerte
- 98/69 EG III A EU 3
- PME - (Biodiesel) tauglich



Damit Sie sich bei der Auswahl Ihrer Urlaubsgarderobe nicht einschränken müssen, findet sich reichlich Platz im Kleiderschrank des Missouri 600 H.



Fenster mit komfortabler Einhandbedienung und Mückenschutz finden Sie in allen Missouri-Modellen. Die Fächer-Jalousie schützt durch ihre äußere Aluminium-Beschichtung vor starker Sonneneinstrahlung.

Willkommen zu Hause. Wohnen im Missouri 600H.



Durch eine Bodenluke erreichbar, schafft ein Podest unter der Sitzgruppe zusätzlichen Stauraum.



Komfortpakete geben Ihrem Missouri die besondere Note. Aufwendig gesteppte Sitzauflagen mit komfortablen Eckpolstern im „Kaktus“- oder „Kamina“-Design, Gardinen und Stores, moderne Leuchten und Wurzelholzdekor im Fahrerhaus unterstreichen den repräsentativen Charakter Ihres Missouri. (Sonderausstattung)

Reichlich Platz für bis zu sechs Personen: Die Rundsitzgruppe im Heck des Missouri 600 H. Für die nötige Beinfreiheit sorgt der Säulentisch. Seine Tischplatte lässt sich bei Bedarf exzentrisch drehen. Zusätzlich zu den zwei serienmäßigen Haltegurten kann die Sitzgruppe mit zwei weiteren Gurten ausgerüstet werden (Sonderzubehör).

Sonderausstattungen sind nicht im serienmäßigen Lieferumfang enthalten

Die attraktiven harmonischen Konturen der Missouri-Modelle finden sich auch im Inneren wieder.

Die Echtholzkanten der hochwertigen Möbel im Erledekor sind ebenso abgerundet wie die äußere Silhouette. Das sieht nicht nur gut aus, sondern schützt auch vor blauen Flecken. Strapazierfähige,

pflegeleichte Polster und Markeneinbaugeräte - kurz, eine Ausstattung, die durch hohe Funktionalität und durch modernes Wohndesign überzeugt, kennzeichnet alle Modelle der Missouri-Familie. Ganz gleich, für welchen Missouri Sie sich entscheiden, Sie werden sich wie zu Hause fühlen.



Sie haben die Wahl: Auf Wunsch erhalten Sie jede Sitzgruppe der Missouri-Modelle in der attraktiven Polstervariante „Kamina“ (Sonderausstattung).



Der neben der Aufbautür angebrachte Gasflaschenkasten wurde harmonisch in die Raumgestaltung einbezogen.

Missouri 635 SD, SV. Träumen Sie schon mal vom Urlaub.



Die geschickte Anordnung der einzelnen Wohnbereiche in den Missouri-S-Modellen ergibt einen großzügigen Grundriss mit viel Bewegungsfreiheit. Das ist nicht nur auf längeren Reisen angenehm. Seitlich in der Fahrzeugmitte ist die Sitzgruppe angeordnet. Sie gewährt bis zu vier

Personen auf der Fahrt oder beim gemütlichen Beisammensein Platz. Während im Heck des Missouri 635 SD eine separate Dusche untergebracht ist, findet sich hier beim Missouri 635 SV ein großer, von innen und außen zugänglicher Stauraum.

Die Seitensitzgruppen der Missouri-S-Modelle sind serienmäßig mit zwei Dreipunktgurten ausgestattet. Zwei weitere Gurte und die Kindersitzbefestigung „ISOFIX“ sind als Sonderzubehör erhältlich.

Sonderausstattungen sind nicht im serienmäßigen Lieferumfang enthalten.



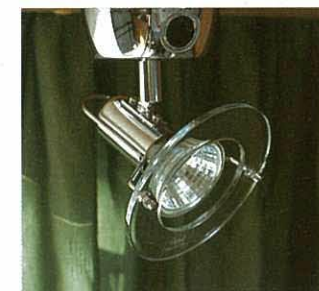
Sonderausstattungen sind nicht im serienmäßigen Lieferumfang enthalten.



Bei allen Missouri-Modellen wird die Bordelektrik über ein zentrales Panel, leicht zugänglich über der Aufbautür, gesteuert. Es informiert über die wichtigsten Kontrollfunktionen und sichert die Stromkreise für den Aufbau über Sicherungsautomaten ab.



Egal, ob Sie Reiseproviant oder Reiseandenken sicher verstauen wollen, alle Ober- und Unterschränke sind mit stabilen Push-Lock-Schlössern gegen unbeabsichtigtes Öffnen gesichert. Im geschlossenen Zustand „verschwinden“ die Griffe in den Türen und schützen so vor Verletzungen durch hervorstehende Teile.



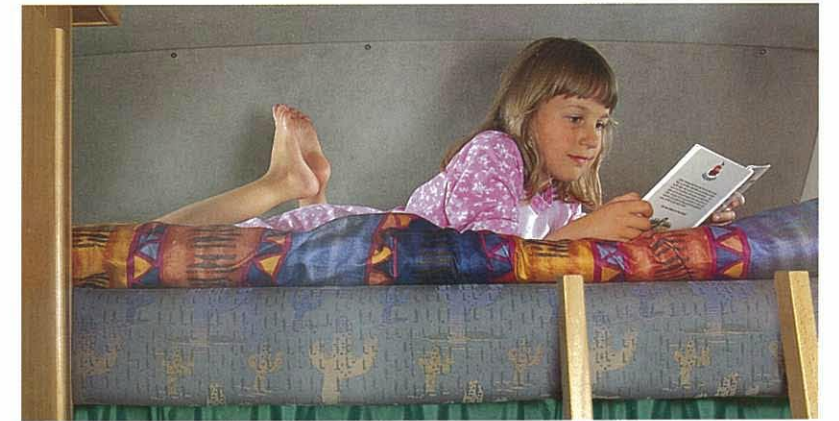
Mit den allseitig schwenkbaren Halogenstrahlern über der Sitzgruppe setzen Sie sich in allen Missouri-Modellen ins rechte Licht.

Missouri 635 SL. Einfach mal relaxen.

Der Missouri 635 SL besitzt die geräumigste Sitzgruppe in der Missouri-Familie. Hier können sich auch größere gesellige Runden zu einem kleinen Spielchen oder einem gemütlichen Plausch treffen. Die gegenüber der Seitensitzgruppe angebrachte zusätzliche Sitzbank ermöglicht es Ihnen, sich zwischen- durch einfach mal auszustrecken,

ohne umbauen zu müssen.

Unter der Sitzbank ist ein großer, beheizbarer Stauraum untergebracht, der sowohl von innen als auch von außen zu erreichen ist. Panoramafenster auf beiden Seiten unterstreichen das großzügige Platzangebot des Missouri 635 SL.



Bett mit Übergröße: Im Alkoven müssen sich auch Große dank einer Höhe von 65 cm nicht einschränken (Schlaffläche ca. 210 x 140 cm). Lattenrost, Leselampe und zwei ausstellbare Fenster gehören zur Serienausstattung.



Eine leicht zu arretierende Sicherung schützt Kinder vor dem Herausfallen. Der Vorhang zum Fahrerhaus verhindert neugierige „Einblicke“.

Missouri 600 H. *Fit für die Nacht.*

Der Tag geht zu Ende. Jetzt schnell ins Bett. Kein Problem - im Missouri 600 H ist der „Bettenbau“ eine Sache von wenigen Handgriffen. Und falls es nachts mal kühler wird, schaffen eine leistungsstarke Heizung und die aufwendige Isolierung des Aufbaus selbst bei Minusgraden angenehme Temperaturen.

Außenwände und Dach des Missouri werden in Sandwichbauweise gefertigt. Die dazwischenliegende 30 mm starke Isolierschicht vermindert Heizungsverluste und ein schnelles Auskühlen des Innenraums. Ein dicker, atmungsaktiver Textilbelag an den Innenwänden und im Dachbereich sorgt für zusätzliche

Isolierung und dämpft außerdem den Geräuschpegel während der Fahrt. Über Umluftkanäle erreicht die Heizungswärme alle Stellen im Aufbau. Das hält die Stauräume frostfrei und stellt sicher, dass Sie auch im Alkoven keine kalten Füße bekommen.



Mit einem Griff lässt sich die Tischsäule des Missouri 600 H im Boden versenken. Die Schlaffläche von ca. 200 x 142 cm bietet zwei Personen viel Platz.



Missouri 635 SD, SV und SL.

Gut geschlafen.

Zu einem traumhaften Urlaub gehört es auch, traumhaft zu schlafen. Aus diesem Grunde bieten Ihnen die Missouri-S-Modelle bequeme Liegeplätze für

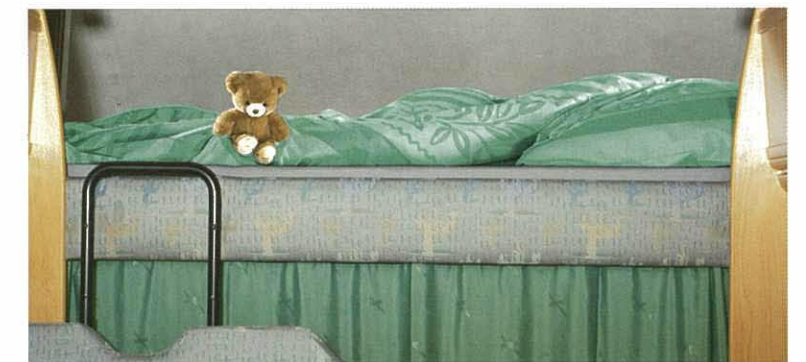
himmlische Träume. Abends versenken Sie den Tisch und ziehen die Polster der Sitzbänke vor. Durch die zusätzlich heruntergeklappten Seitenpolster

entsteht so eine Schlaffläche von 198 x 130 cm. Damit Sie am nächsten Morgen fit sind für neue Abenteuer.

Sonderausstattungen sind nicht im serienmäßigen Lieferumfang enthalten.



Durch eine zusätzliche Bettverbreiterung (Sonderzubehör) lässt sich die Schlaffläche im Missouri 635 SL noch vergrößern.



Nicht nur kleine Gäste können sich im Alkoven der Missouri-S-Modelle wohl fühlen. Bei einer Schlaffläche von 210 cm x 140 cm bleiben auch bei „langen“ Schläfern keine Wünsche offen.



Ein Griff und Ihre Kinder sind nachts vor dem Herausfallen geschützt. Ungebetene Einblicke werden durch den Vorhang zum Fahrerhaus unmöglich gemacht.



Ausgestattet mit integrierten Halogenspots - der zweitürige Spiegelschrank der S-Modelle.



Hier stimmt nicht nur das Design. Handbrause und Einhebelmischer sind - wie alles im Bad des Missouri - auf eine hohe Lebensdauer ausgelegt.



Ein Bad, das es wirklich in sich hat: Mit Rundwaschbecken, Cassettentoilette und einem großen Spiegelschrank bieten die Bäder in den S-Modellen alles, um den Tag frisch und gut gelaunt zu beginnen.

Ganz schön erfrischend. Die Bäder im Missouri.

Die Bäder in den Missouri-Modellen setzen auf modernes Design und pflegeleichte Kunststoffoberflächen. Wohnliche Holzoptik vermittelt im Missouri 600 H zusätzlichen Badkomfort. Große Spiegelflächen lassen die Bäder noch geräumiger wirken.

In allen Modellen nutzen raffinierte Details das Raumangebot konsequent aus. So lässt sich durch einfaches Drehen der „Thetford“ Toilette die Bewegungsfreiheit im Bad vergrößern. Die Handbrause des Rundwaschbeckens dient herausgezogen als Duschkopf. Durch das Ausstellfenster des Bades kann der Schlauch mit Duschkopf auch außerhalb des

Fahrzeuges als Dusche genutzt werden. Als platzsparendes Kombigerät versieht die Umluftheizung „Truma C 3402“ nicht nur den gesamten Aufbau mit behaglicher Wärme, sie ist gleichzeitig auch für die Warmwasseraufbereitung in Küche und Bad zuständig.

Der Sanitärbereich des Missouri 635 SD verfügt über eine zusätzliche, separate Dusche im Heck. Ein zweiter Frischwassertank sorgt dafür, dass dieser Luxus auch voll ausgekostet werden kann.



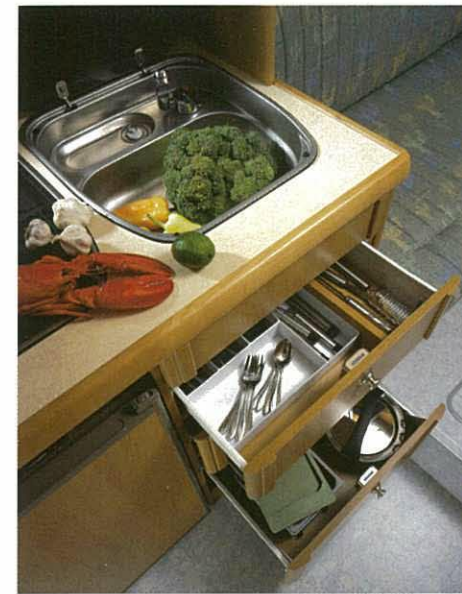
Das Bad des Missouri 600 H - funktionell und edel in der Optik. Konsequente Raumnutzung schafft Platz für Ihre Badutensilien im Unterschrank. Große Spiegelflächen vermitteln ein großzügiges Raumgefühl.

Sonderausstattungen sind nicht im serienmäßigen Lieferumfang enthalten.





In den Küchen der Modelle SD und SV finden Sie neben dem 3-flammigen Kochfeld eine Edelstahlspüle mit zusätzlicher Abtropffläche. Der Unterschrank auf robusten Rollenlagern lässt sich bequem von beiden Seiten beschicken. Der Kühlschrank mit 89 Litern Rauminhalt inkl. 7 Liter Gefrierfach ist in Arbeitshöhe untergebracht und macht das Bücken überflüssig.



Der Einhebelmischer ist in den Küchen der Missouri-Modelle in die Edelstahlspüle eingelassen. So steht bei heruntergeklappter Abdeckung nichts im Weg.



Alle Missouri-Modelle sind mit einem Mülleimer im Unterschrank ausgerüstet.



Die Küche des Missouri 600 H ist mit einem Gasherd mit drei Kochstellen ausgestattet. Drei Schubladen auf stabilen Rollenausügen nehmen Ihr Besteck und Töpfe auf. Mit seinen 81 Litern Rauminhalt inkl. 5 Liter Gefrierfach wird der beleuchtete Kühlschrank auch den Ansprüchen einer ganzen Familie gerecht.

Wir haben etwas gegen halbe Lösungen. Die Küchen im Missouri 600 H, 635 SD und SV.

Weil wir der Ansicht sind, dass Urlaub nicht unbedingt Improvisation unter erschwerten Bedingungen bedeuten sollte, haben wir die Küchen der Missouri-Modelle mit allem ausgestattet, was die Zubereitung einfach und das Kochen angenehm macht. Und

dieses Konzept haben wir bis ins Detail konsequent umgesetzt.

So wurden zum Beispiel alle Spülen und Herde in die Arbeitsplatte versenkt. Abdeckungen aus Sicherheitsglas schützen vor Spritzern, heruntergeklappt schaffen sie eine bündige Arbeits-

und Abstellfläche. Großzügig bemessene Oberschränke und leichtgängige Schubladen bieten Stauraum für Ihre Vorräte, Ihr Geschirr und Besteck. Natürlich sind alle Schränke mit Push-Lock-Schlössern gegen unbeabsichtigtes Öffnen gesichert.

Sonderausstattungen sind nicht im serienmäßigen Lieferumfang enthalten.



Sonderausstattungen sind nicht im serienmäßigen Lieferumfang enthalten.



Das 3-Flamm-Kochfeld haben alle Missouri-Modelle gemeinsam. Hier lassen sich auch etwas anspruchsvollere Gerichte zaubern. In die Arbeitsfläche eingelassen, bietet es geschlossen zusätzliche Abstellfläche.

Kochen im Missouri 635 SL. Ändern Sie doch mal Ihren Standpunkt.

Wenn Sie sich beim Kochen nicht gern über die Schulter schauen lassen, entscheiden Sie sich für den Missouri 635 SL. Hier ist die Küche im Heck untergebracht. Das schafft Platz für eine noch geräumigere Sitzgruppe und ermöglicht eine klare Trennung der Funktionsbereiche Wohnen und Kochen.

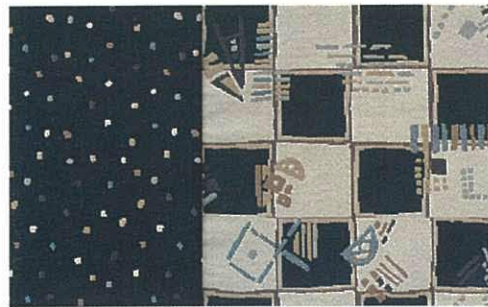
Natürlich ist die Küche des Missouri 635 SL genauso kom-

fortabel ausgestattet wie alle anderen Missouri-Küchen:

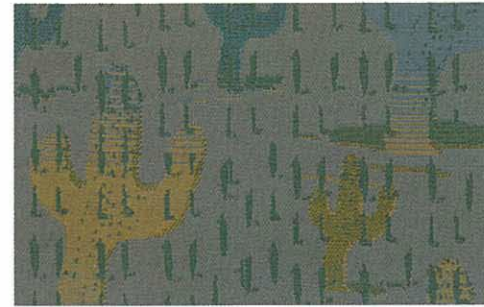
Der 3-Flamm-Kocher und die Edelstahlspüle sind mit Abdeckungen aus Sicherheitsglas versehen, die zusätzliche Arbeitsfläche schaffen.

Der untergebaute Kühlschrank lässt sich wie auch in den anderen Missouri-Modellen wahlweise mit Gas, 12 Volt oder 230 Volt betreiben.

Das haben alle Missouri Modelle gemeinsam.



Eine ganz neue Alternative: Auf Wunsch erhalten Sie Ihren Missouri im attraktiven Polsterdesign „Kamina“ (Sonderausstattung).



Serienmäßig sind Missouri-Modelle im Polsterdesign „Kaktus“ ausgestattet: Strapazierfähig, pflegeleicht und schwer entflammbar.



Die Fächer-Jalousie schützt durch ihre äußere Aluminium-Beschichtung vor starker Sonneneinstrahlung. Jalousie und Mückenschutz lassen sich in jeder Stellung arretieren.



Die komfortable Einhandbedienung der „Seitz-Rahmenfenster“ verbindet alle Verriegelungen über eine Bedienstange. Ein zusätzlicher Verriegelungsschieber verhindert das Öffnen von außen.



Im großzügigen Alkoven sorgen der federnde Lattenrost und eine acht Zentimeter starke Matratze für gesunden Schlaf. Ebenfalls serienmäßig: das Sicherheitsnetz vor dem Alkoven.



Ein kleines, aber wichtiges Detail: Die Aussparung in der Tischkante erleichtert die Reinigung der Oberfläche von Krümeln.



Serienmäßig: die dritte Bremsleuchte der Missouri-Modelle.



Die leicht arretierbare Dachluke ist allseitig verstellbar. Serienmäßig: Verdunkelungsrollo und Fliegengitter.



In allen Missouri-Modellen ist im Türbereich der Bäder eine Steckdose installiert.



Ausgestattet mit einem soliden Sicherheitsschloss: die extrabreite Aufbau­tür der Missouri-Modelle. Das serienmäßige integrierte Fliegengitter lässt Frischluft herein und hält Mücken draußen.



Alle Missouri verfügen über Einstiege im vorderen Stoßfänger. Das erleichtert das Reinigen der Frontscheibe.



Einlamierte Trägerschienen am Heck ermöglichen die unkomplizierte Befestigung von Radträgern. Auf dem Dach eingelassene Trägerschienen bieten Aufnahmepunkte für Surfbretthalter oder Dachboxen.

Missouri 600 H.

Die Ausstattung.

Serienmäßige Ausstattung Aufbau:

Küche:

- Versenkter 3-Flammkocher m. Sicherheitsglasabdeckung
- Chrom-Armatur Küche (Einhebelmischer)
- Versenkte Edelstahlspüle mit Abdeckung aus Sicherheitsglas
- Besteckschublade
- Kühlschrank 81 l incl. 5-l-Gefrierfach für Gasbetrieb, 12 V und 230 V
- 3 Rollenauszüge

Nasszelle:

- Rundwaschbecken
- Handbrause m. Wandhalter
- Cassettentoilette „Thetford C-200“
- Holzoptik Nasszelle

Wasserversorgung und Heizung:

- Frischwasservorrat 90 l
- Abwassertank, frostsicher, 70 l mit Ablasschieber
- Druckwasserpumpe mit Akkumulatortank
- Kombigerät Warmwasser/Heizung „Truma C-3402“
- Alkovenbeheizung
- Stauraum, beheizbar

Türen und Fenster:

- Aufbau-tür, 600 mm Breite, einteilig, mit Sicherheits-schloss u. sep. Moskitotür
- Eingebaute Einstiegs-mulde mit ausziehbarer Stufe
- Kontrolllampe für ausge-fahrene Stufe
- Ausstell-doppelfenster „Seitz S 6.5“ mit Fächerjalousie
- Rechts und links 1 aus-stellbares Fenster im Alkoven
- 2 Dach-luken mit Kombirollos

Elektrik und Beleuchtung:

- Kinderfreundlich angebrachter Nasszellen-lichtschalter

- Elektroanlage 12/230 V
- Automatikladegerät
- Zusatz-Gel-Batterie 12 V, 75 AH (20 h)
- Anzeigenpanel für Batterie, Frisch- u. Abwasser; mit Haupt- Pumpenschalter u. Sicherungen
- „Netzmatic“ Absicherungen mit Automaten
- Außensteckdose 230 V (Euro)
- 3 Innensteckdosen 230 V und 1 Steckdose 12 V
- Innenbeleuchtung durch Röhrenleuchten 12 V und Halogenspots
- Leseleuchte im Alkoven
- 3. Bremsleuchte

Sonstige Ausstattung:

- Möbeldekor „Erle“
- Nutzflächendekor „Fantasy“
- Atmungsaktive Beschichtung der Wandinnenflächen
- Polsterstoff „Kaktus“
- Vorhang zum Fahrerhaus
- Heckleiter, 2-teilig
- C-Schienen auf Dach und Heck für Lastenträger und Fahrradhalter
- Gasflaschenkasten für 2 x 11-kg-Flaschen
- Lattenrost Alkoven
- 80 mm Liegeflächenauflage im Alkoven

Serienmäßige Ausstattung Basisfahrzeug:

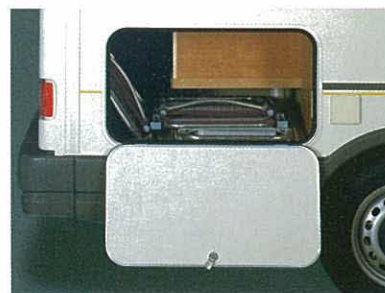
- LT-35 Fahrgestell, TDI-Motor mit Katalysator, 80 kW (109 PS), 5-Gang
- Airbag Fahrerseite (Beifahrerseite optional)
- Servolenkung
- Stabilisator vorn und hinten
- Warndreieck, -leuchte, Verbandskasten
- ABS
- Armlehnen an Fahrer- und Beifahrersitz
- Radio „Sound 8000“ mit 2 Lautsprechern
- Elektrisch beheizte und verstellbare Außenspiegel

- Elektrische Fensterheber
- Kraftstofftank 76 l
- Vorbereitung zusätzlicher Wärmetauscher
- Erhöhte Vorderachslast (1.750 kg)
- Wegfahrsperr

6 Jahre Dichtigkeitsgarantie nach Herstellerrichtlinien



Bequem von außen zugänglich: Beim Missouri 600 H finden zwei 11-kg-Gasflaschen Platz im dafür vorgesehenen, nach innen abgedichteten Raum im Heck.



Der beheizte Stauraum des Missouri 600 H unter der Hecksitzgruppe ist durch eine große Ladeöffnung von außen gut zugänglich. Hier können Campingmöbel und andere Gegenstände untergebracht werden.

Missouri 635 SV, SD, SL.

Die Ausstattung.

Serienmäßige Ausstattung Aufbau:

Küche:

- Versenkter 3-Flammkocher m. Sicherheitsglasabdeckung
- Chrom-Armatur Küche (Einhebelmischer)
- Versenkte Edelstahlspüle mit Abtropffläche und Abdeckung aus Sicherheitsglas
- Besteckschublade
- Kühlschrank 89 l incl. 7-l-Gefrierfach für Gasbetrieb, 12 V und 230 V
- Rollenauszüge in der Küche

Nasszelle:

- Rundwaschbecken
- Handbrause mit Wandhalter
- Spiegelschrank
- Cassettentoilette „Thetford C-200“
- separate Dusche mit Falttür, (Missouri 635 SD)

Wasserversorgung und Heizung:

- Frischwasservorrat 75 l
- Zusatztank 50 l (Missouri SD)
- Abwassertank, elektr. beheizbar, 70 l mit Ablass-schieber
- Druckwasserpumpe mit Akkumulatortank
- Kombigerät Warmwasser/Heizung „Truma C-3402“
- Heizpatrone mit Thermostat für Abwassertank
- Alkovenbeheizung
- Stauraum, beheizbar

Türen und Fenster:

- Aufbau-tür, 600 mm Breite, einteilig, mit Sicherheits-schloss u. sep. Moskitotür
- Eingebaute Einstiegs-mulde mit ausziehbarer Stufe
- Kontrolllampe für ausge-fahrene Stufe
- Ausstell-doppelfenster „Seitz S 6.5“ mit Fächerjalousie
- Rechts und links 1 aus-stellbares Fenster im Alkoven
- 2 Dach-luken mit Kombirollos

Elektrik und Beleuchtung:

- Kinderfreundlich angebrachter Nasszellen-lichtschalter
- Elektroanlage 12 V/230 V
- Automatikladegerät
- Zusatz-Gel-Batterie 12 V, 75 AH (20 h)
- Anzeigenpanel für Batterie, Frisch- u. Abwasser; mit Haupt-, Pumpenschalter u. Sicherungen
- „Netzmatic“ Absicherungen mit Automaten
- Außensteckdose 230 V (Euro)
- 3 Innensteckdosen 230 V und 1 Steckdose 12 V
- Innenbeleuchtung durch Röhrenleuchten 12 V und Halogenspots
- Leseleuchte im Alkoven
- 3. Bremsleuchte

Sonstige Ausstattung:

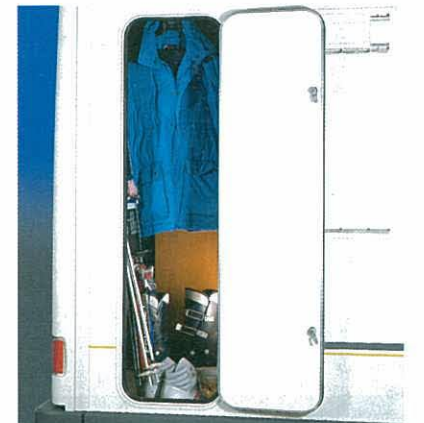
- Möbeldekor "Erle"
- Nutzflächendekor "Fantasy"
- Atmungsaktive Beschichtung der Wandinnenflächen
- Polsterstoff "Kaktus"
- Vorhang zum Fahrerhaus
- Heckleiter, 2-teilig
- C-Schienen auf Dach und Heck für Lastenträger und Fahrradhalter
- Rahmenverlängerung mit Ersatzradhalterung
- Gasflaschenkasten für 2 x 11-kg-Fl. mit Kugelauszug
- Durchgangstür zum Stauraum im Fahrzeug (Missouri 635 SV)
- Lattenrost Alkoven
- 80 mm Liegeflächenauflage im Alkoven

Serienmäßige Ausstattung Basisfahrzeug:

- LT-35 Fahrgestell, TDI-Motor mit Katalysator, 80 kW (109 PS), 5-Gang
- Airbag Fahrerseite (Beifahrerseite optional)
- Servolenkung, ABS
- Stabilisator vorn und hinten

- Warndreieck, -leuchte, Verbandskasten
- Armlehnen an Fahrer- und Beifahrersitz
- Radio „Sound 8000“ mit 2 Lautsprechern
- Elektrisch beheizte und verstellbare Außenspiegel
- Elektrische Fensterheber
- Kraftstofftank 76 l
- Wegfahrsperr
- Vorbereitung zusätzlicher Wärmetauscher
- Erhöhte Vorderachslast (1.750 kg)

6 Jahre Dichtigkeitsgarantie nach Herstellerrichtlinien



Skier, Taucheranzüge oder einfach nasse Kleidung können im beheizbaren Stauraum der Missouri 635 SD- und SV-Modelle untergebracht werden. Die große Stauraumtür erleichtert das Beladen mit sperrigen Gegenständen.



Ein Rollenauszug macht das Auswechseln der zwei 11-kg-Gasflaschen besonders einfach.

Das Sonderzubehör.

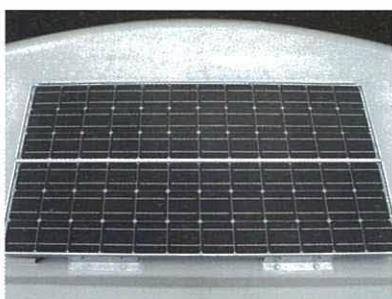


Die Zeitschaltuhr von „Truma“ macht Ihre Heizanlage noch flexibler: Einfach die gewünschte Zeit eingeben und schon empfängt Sie Ihr Reisemobil, beispielsweise nach einem Winterspaziergang, mit wohliger Wärme.



Besonders komfortabel: Der AES-Kühlschrank wählt automatisch die jeweils richtige Energieversorgung: Gas, 12 Volt oder 230 Volt.

Schützt vor zu viel Sonne oder leichtem Regen: Gleichzeitig vergrößert die Markise Ihre „Wohnfläche“.



Mit dem Solarpanel auf dem Dach des Alkovens nutzen Sie die Energie der Sonne zur Stromerzeugung. Mit bis zu 100 Watt versorgt die Anlage auch leistungsstarke Verbraucher.

Schafft zusätzlichen Platz für großvolumige Gegenstände.



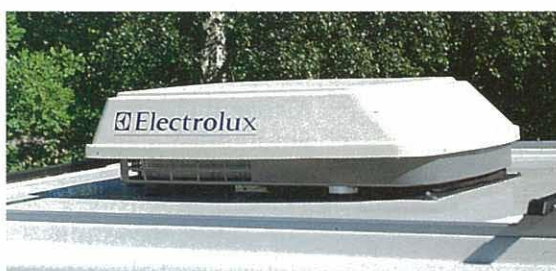
Mit dem Gas/Wasser-Außenanschluss ist die Energieversorgung auch außerhalb Ihres Reisemobils jederzeit gewährleistet.

Sorgt auch bei extremen Temperaturen für angenehme Kühle im Aufbau: die Klimaanlage von „Electrolux“.



Fahrradhalter für bis zu vier Fahrräder sind als Sonderzubehör für alle Missouri-Modelle erhältlich.

Die extrem flache Dunstabzugshaube wird in die Oberschränke integriert. Ausgestattet ist sie mit zwei Halogenlampen, zwei Steckdosen und einem starken Gebläse.



Sonderausstattung aller Missouri-Modelle	ca. Gewichte	Missouri 600 H	Missouri 635 SD	Missouri 635 SV	Missouri 635 SL
Travel Poweranl. 230 V „Electrolux“ (nicht mit Klimaanlage Basisfzg.)	21,0 kg	SA1210	ST1210	SU1210	SV1210
Solaranlage (100 W)	14,0 kg	SA1211	ST1211	SU1211	SV1211
Zusatzwärmetauscher	13,0 kg	SA1212	ST1212	SU1212	SV1212
Anhängekupplung (abnehmbar)	30,0 kg	-	ST1220	SU1220	SV1220
Anhängekupplung	40,0 kg	SA1220	-	-	-
Motorradhalterung (ohne AHK)	45,0 kg	SA1223	-	-	-
Motorradhalterung (mit AHK)	58,0 kg	SA1224	-	-	-
Klimaanlage 230 V „Electrolux“	60,5 kg	SA1227	ST1227	SU1227	SV1227
Markise mit Gelenkarm, 3,5 m	29,0 kg	SA1236	ST1236	SU1236	SV1236
Scheibenisolierrahmen Fahrerhaus	1,3 kg	SA1238	ST1238	SU1238	SV1238
Feuerlöscher 2 kg	3,6 kg	SA1240	ST1240	SU1240	SV1240
Gasflasche 11 kg	24,5 kg	SA1243	ST1243	SU1243	SV1243
„Triomatic“ für Gasflaschenanschluss	1,3 kg	SA1245	ST1245	SU1245	SV1245
Außenanschluss Gas/Wasser	0,5 kg	SA1246	ST1246	SU1246	SV1246
Adapterkabel-Set	1,0 kg	SA1247	ST1247	SU1247	SV1247
Wasserschlauch-Set	1,4 kg	SA1248	ST1248	SU1248	SV1248
Duschrost	-	SA1249	ST1249	SU1249	SV1249
2. Frischwassertank 50 l	3,7 kg	-	-	SU1250	SV1250
Fernsehvorbereitung ohne Sat-Antenne	2,5 kg	SA1254	ST1254	SU1254	SV1254
„Seitz“ Hebe-/Kippdach	22,5 kg	SA1330	ST1330	SU1330	SV1330
Dachluke Duschraum	2,7 kg	-	ST1338	-	-
Aufbauradio mit CD inkl. Lautspr.	3,0 kg	SA1440	ST1440	SU1440	SV1440
Fernsehvorbereitung u. Receiver VFD 346 mit Sat-Antenne BAS 60	11,7 kg	SA1445	ST1445	SU1445	SV1445
Rückfahrkamera (nicht in Verb. mit 1451)	4,0 kg	SA1450	ST1450	SU1450	SV1450
Navigationssystem (nicht in Verb. mit 1450)	4,0 kg	SA1451	ST1451	SU1451	SV1451
Wurzelholzdekor für Armaturenbrett	0,5 kg	SA1500	ST1500	SU1500	SV1500
Komfortpaket Stoffdesign „Kaktus“	2,0 kg	SA1510	ST1510	SU1510	SV1510
Komfortpaket Stoffdesign „Kamina“	2,0 kg	SA1512	ST1512	SU1512	SV1512
Sitzbezüge „Kamina“, Fahrer-/Beifahrersitz	-	SA1520	ST1520	SU1520	SV1520
Alkovenleiter	-	-	ST1560	SU1560	SV1560
Beauty-Set (Chrom-Doppelglashalter, Flüssigseifenspender, Eckseifenkorb etc.)	2,5 kg	SA1600	ST1600	SU1600	SV1600
Lastenträger-Set, Dach	6,7 kg	SA1849	ST1849	SU1849	SV1849
Zeitschaltuhr „Truma“	0,1 kg	SA1850	ST1850	SU1850	SV1850
Surfbretthalter (in Verb. m. 1849)	2,5 kg	SA1853	ST1853	SU1853	SV1853
Kanuhalter (in Verb. m. 1849)	2,5 kg	SA1855	ST1855	SU1855	SV1855
Fahrradhalter, 2 Fahrräder	10,2 kg	SA1856	ST1856	SU1856	SV1856
Fahrradhalter, 4 Fahrräder	14,2 kg	SA1857	ST1857	SU1857	SV1857
Minisafe (180 x 125 x 45 mm - innen)	1,7 kg	SA1859	ST1859	SU1859	SV1859
Kissen Stoff „Kaktus“	1,0 kg	SA1861	ST1861	SU1861	SV1861
Utility Vordersitztasche Stoff „Kaktus“	0,6 kg	SA1862	ST1862	SU1862	SV1862
Utility Alkoven Stoff „Kaktus“	0,5 kg	SA1863	ST1863	SU1863	SV1863
Utility Fenster Stoff „Kaktus“	0,5 kg	-	ST1864	SU1864	SV1864
Utility Heckwandtasche Stoff „Kaktus“	0,5 kg	SA1865	-	-	-
Utility Kommode hinten Stoff „Kaktus“	0,9 kg	-	ST1866	SU1866	SV1866
Utility Fernsehkommode Stoff „Kaktus“	0,8 kg	SA1867	-	-	SV1867
Utility Gasflaschenkasten Stoff „Kaktus“	0,9 kg	-	ST1868	SU1868	-
Utility Nasszelle Stoff „Kaktus“	0,8 kg	SA1869	ST1869	SU1869	SV1869
Teppichboden Wohnraum	9,7 kg	SA1870	ST1870	SU1870	SV1870
Teppichboden Fahrerhaus	2,8 kg	SA1873	ST1873	SU1873	SV1873
Wintertrennvorhang	1,2 kg	SA1876	ST1876	SU1876	SV1876
Montagemöglichkeit ISOFIX-Kindersicherungssystem Stoffdesign „Kamina“, Dreipunktgurt 1 St.	7,5 kg 1,2 kg	-	ST1879 ST1882	SU1879 SU1882	SV1879 SV1882
Montagemöglichkeit „ISOFIX“-Kindersicherungssystem Stoffdesign „Kaktus“, „ISOFIX“-Keilkissen	7,5 kg 1,2 kg	-	ST1883 ST1885	SU1883 SU1885	SV1883 SV1885
Beckengurt 1 St.	0,5 kg	SA1886	-	-	-
Dachbox (225 x 70 x 36 cm) (in Verb. m. 1849)	32,0 kg	SA1887	ST1887	SU1887	SV1887
Stützen hinten (mech.)	9,5 kg	SA1890	ST1890	SU1890	SV1890
Bettverbreiterung	5,0 kg	-	-	-	SV1891
Kühlschrank AES (81 l)	(ohne Mehrgewicht)	SA1894	-	-	-
Kühlschrank AES (89 l)	(ohne Mehrgewicht)	-	ST1896	SU1896	SV1896
Dunstabzugshaube	1,5 kg	SA1900	ST1900	SU1900	SV1900
Küchenablagen	-	SA1911	ST1911	SU1911	SV1911
Auflastung auf 3.800 kg	-	SA4020	ST4020	SU4020	SV4020

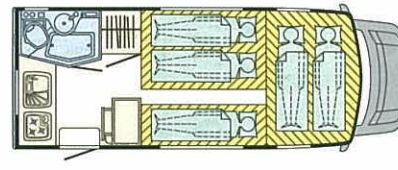
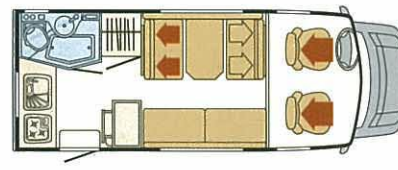
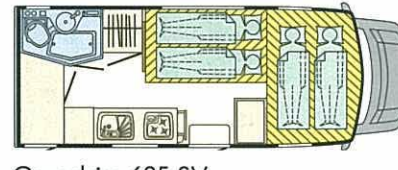
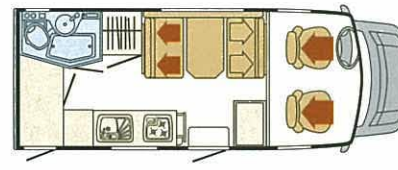
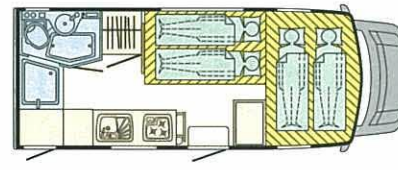
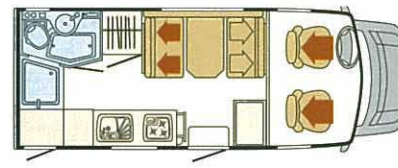
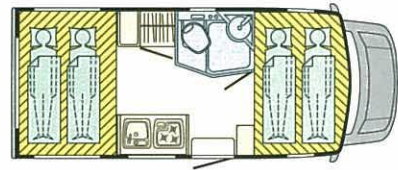
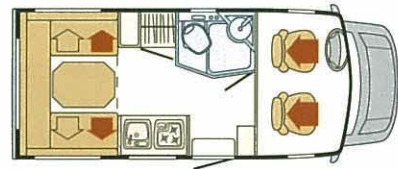
Durch den Einbau von Zusatzeilen, wie z. B. Dachkoffer, Motorradträger, Klimageräte, Markisen, Fahrradträger, in das mit dem Wohnaufbau versehene Fahrzeug, können sich die Eigenschaften des Fahrzeuges verändern. Zusätzlich erhöht sich das Leergewicht nach Einbau von Sonderausstattungen.

Bei der Kombination mehrerer Zubehörkomponenten auf dem Fahrzeugdach ist die Gesamttraglast und der zur Verfügung stehende Platz zu berücksichtigen. Die Volkswagen AG sowie die Karmann-Mobil Vertriebs GmbH übernehmen keine Haftung für etwaige negative Auswirkungen, die durch den Einbau derartiger Zusatzgeräte in das Fahrzeug auftreten können, sofern es sich nicht um ORIGINAL KARMANN-TEILE handelt und diese nicht nach den

KARMANN-RICHTLINIEN eingebaut bzw. befestigt werden.

Eine Gewichtsänderung von ±5% behalten wir uns vor. Die Angaben über Lieferumfang, Aussehen, Leistungen, Maße und Gewichte der Fahrzeuge entsprechen den zum Zeitpunkt der Drucklegung vorhandenen Kenntnissen. Sie können sich bis zum Fahrzeugkauf ändern. Ihr Händler wird Sie gern über etwaige Änderungen informieren.

Ausgabe September 2000



Bett nicht durchgehend (635 SL)
Bettverbreiterung als Sonderausstattung erhältlich.

-  Haltegurte als Option
-  Haltegurte serienmäßig

Technische Daten.

	600 H	635 SD	635 SV	635 SL
Außenmaße:				
Gesamtlänge	5.980 mm	6.380 mm	6.380 mm	6.380 mm
Aufbaubreite	2.260 mm	2.260 mm	2.260 mm	2.260 mm
Höhe	2.970 mm	2.970 mm	2.970 mm	2.970 mm
Innenmaße:				
Aufbaubreite	2.150 mm	2.150 mm	2.150 mm	2.150 mm
Aufbauhöhe	1.950 mm	1.950 mm	1.950 mm	1.950 mm
Waschraum (Breite/Tiefe)	1.080 x 805 mm	1.280 x 890 mm	1.280 x 890 mm	1.280 x 890 mm
Kleiderschrank (Breite/Tiefe)	565 x 570 mm	580 x 720 mm	580 x 720 mm	580 x 720 mm
Küchenblock (Breite/Tiefe)	1.030 x 580 mm	1.300 x 540 mm	1.300 x 540 mm	1.280 x 580 mm
Schlaffläche Sitzgruppe	2.060 x 1.400 mm	1.980 x 1.300 mm	1.980 x 1.300 mm	1.980 x 1.300 mm
Schlaffläche Seitenbank	-	-	-	1.980 x 600 mm
Schlaffläche Alkoven	2.100 x 1.400 mm	2.100 x 1.400 mm	2.100 x 1.400 mm	2.100 x 1.400 mm
Alkovenhöhe	650 mm	650 mm	650 mm	650 mm
Großer Außenstauraum	-	515 x 690 mm	1.450 (1.265) x 690 mm	-
Separate Dusche	-	905 (735) x 675 mm	-	-
Gewichte:				
Zulässiges Gesamtgewicht	3.500 kg	3.500 kg	3.500 kg	3.500 kg
Leergewicht gewogen nach StVO mit Fahrer und vollem Kraftstofftank	2.790 kg	2.985 kg	2.915 kg	2.970 kg
Zuladung bei Serienausstattung	710 kg	515 kg	585 kg	530 kg
Zulässige Achslast	1.750 kg/2.240 kg	1.750 kg/2.240 kg	1.750 kg/2.240 kg	1.750 kg/2.240 kg
Dachtraglast	150 kg	150 kg	150 kg	150 kg
Fahrzeugspezifische Daten:				
80 kW (109 PS), 5-Gang, Turbodiesel				
Radstand	3.550 mm	3.550 mm	3.550 mm	3.550 mm
Eingetragene Sitzplätze	6	6	6	6
Bereifung (5fach)	225/70 - R 15	225/70 - R 15	225/70 - R 15	225/70 - R 15
Höchstgeschwindigkeit	121 km/h	121 km/h	121 km/h	121 km/h
Tankinhalt (Kraftstoff)	76 l	76 l	76 l	76 l

Qualität durch Kompetenz.

Karmann-Mobil verarbeitet ausschließlich Komponenten führender Markenhersteller.



Schalt-, Kontroll- und Ladetechnik



Der Colorado.

KARMANNN
© Mobil



KARMANN



KARMANN-MOBIL Vertriebs GmbH
Kreuznacher Straße 78
D-55576 Sprendlingen

Telefon: +49 (0) 67 01 - 20 377

Fax: +49 (0) 67 01 - 20 378

<http://www.karmann-mobil.de>

.....
Ihr Partner für Volkswagen:
.....

.....
Dieses Papier wurde aus 100% chlorfrei gebleichtem Zellstoff hergestellt.
Ausgabe: September 2000

Sämtliche Angaben in diesem Katalog entsprechen den zum Zeitpunkt des Drucks vorhandenen Kenntnissen. Sie können sich bis zum Kauf ändern. Die Abbildungen enthalten teilweise auch Sonderausstattungen, die nicht zum serienmäßigen Lieferumfang gehören.

917.1191.03.00 · Printed in Germany · Änderungen vorbehalten