

Hymer Tramp CL

TOUT SIMPLEMENT GENEREUX



Hymer Tramp CL

HYMER



Bernhard Kibler responsable du service organisation marketing camping-cars.
Il fait partie de l'entreprise depuis 1989.

Hymer Camping-cars

Toujours un original

Pour des générations de vacanciers Hymer est l'incarnation du voyage mobile. Pour une bonne raison : depuis la découverte du camping-car par Erwin Hymer dans l'année 1961, nos véhicules posent des critères et déterminent le développement dans la branche. Quelle que soit la classe où vous cherchez : chez Hymer vous trouverez l'original.

Cette avance nous l'utilisons pour vous offrir plus – plus de choix, plus de confort, plus de sécurité. Celui qui a été sur les routes avec un camping-car Hymer sait apprécier la différence. Car ce sont les détails de haute qualité qui font des voyages une aventure exceptionnelle. Et c'est l'expérience de plus de 50 ans que nous pouvons combiner avec ces détails pour un ensemble parfait.

Dans la nouvelle année modèle vous pourrez vous en faire une image particulièrement exceptionnelle. Dans la deuxième partie de la brochure vous trouverez un aperçu détaillé des principales caractéristiques des équipements, photographiés et commentés. Afin que vous puissiez encore mieux apprendre à connaître la gamme de votre choix.

Evidemment aucun descriptif ne pourra jamais remplacer l'original. Pour cela, profitez de l'occasion chez votre concessionnaire Hymer pour visiter à fond le véhicule de votre choix et encore

mieux faire un essai. Notre réseau et service après-vente très développé en Allemagne et en Europe vous apportent la certitude de trouver à proximité, une prise en charge de première classe.

D'un seul coup d'oeil, vous pourrez voir toutes les gammes Hymer sur la double-page qui suit. Vous pourrez simplement et agréablement comparer les qualités de

concessionnaire Hymer ou sur www.hymer.fr. Sur le site vous pourrez également commander les catalogues actuels de tous les modèles

Au cas où vous seriez un des nombreux utilisateurs du toujours plus étendu réseau Facebook, nous nous réjouissons des compte-rendu de vos voyages et expériences sur www.facebook.com/hymerAG.

« Le nom Hymer est pour nous une obligation.

Et pour nos clients, une promesse : ces camping-cars offrent la meilleure prestation et la meilleure qualité dans chaque classe de véhicule. »

Bernhard Kibler

base de nos camping-cars pour savoir, pour une première orientation, quel sera le véhicule qui correspondra le mieux à vos aspirations individuelles. Vous obtiendrez plus d'informations sur toutes les implantations disponibles et variantes d'équipements auprès de votre conces-

Un grand nombre de nos clients consultent cette page régulièrement et cette contribution crée un point de rencontre vivant et informatif. Ici vous trouverez des conseils de valeur tout autour du voyage mobile. Vivez-le par vous-même : les camping-cars Hymer.

Camping-cars Hymer

Confort pour chaque exigence

		EDITIONS SPECIALES			LES MODELES DES SERIES	
TYPE DE VEHICULE	Gamme	Van Premium 50	Tramp Premium 50	Exis-i Premium 50	Compact	Tramp CL
	Avis de recherche					
	Profil	L'édition compacte	L'édition élégante	L'édition élancée	Le compagnon sportif	Tout simplement grandiose
	Châssis					
POIDS	En-dessous de 3.500 kgs	<input checked="" type="checkbox"/>	<input checked="" type="checkbox"/>	<input checked="" type="checkbox"/>	<input checked="" type="checkbox"/>	<input checked="" type="checkbox"/>
	Au-dessus de 3.500 kgs	<input type="checkbox"/>	<input type="checkbox"/>	<input type="checkbox"/>	<input type="checkbox"/>	<input type="checkbox"/>
LARGEUR	≈ 2 m	<input checked="" type="checkbox"/>	<input type="checkbox"/>	<input checked="" type="checkbox"/>	<input checked="" type="checkbox"/>	<input type="checkbox"/>
	2,22 m	<input type="checkbox"/>	<input type="checkbox"/>	<input type="checkbox"/>	<input type="checkbox"/>	<input type="checkbox"/>
	2,35 m	<input type="checkbox"/>	<input checked="" type="checkbox"/>	<input type="checkbox"/>	<input type="checkbox"/>	<input checked="" type="checkbox"/>
EQUIPEMENT	Double-plancher multifonctions	<input type="checkbox"/>	<input type="checkbox"/>	<input type="checkbox"/>	<input type="checkbox"/>	<input type="checkbox"/>
	Pour l'hiver de série	<input type="checkbox"/>	<input checked="" type="checkbox"/>	<input checked="" type="checkbox"/>	<input type="checkbox"/>	<input checked="" type="checkbox"/>
	Chez Hymer la sécurité est de série	+ + + AIRBAG + + + ABS + + + ESP + + + RÉTROVISEURS RÉGLABLES ÉLECTRIQUEMENT +				
						

Depuis le profilé compact jusqu'aux intégraux de la classe Premium, chaque gamme de camping-cars Hymer possède son profil personnel et offre en plus de nombreuses variantes d'implantation et options d'équipements. Ici, vous trouverez le bon véhicule pour vos souhaits et besoins individuels.

Exsis-i	Classe B	StarLight	StarLine	Classe B-SL	Gamme	TYPE DE VEHICULE
					Avis de recherche	
La nouvelle légèreté	Le critère de sélection pour le voyage mobile	A savourer en toute insouciance	Meilleur d'une étoile	Le confort sans compromis	Profil	
L'intégral dans la classe des 3 tonnes avec un grand confort de conduite et d'habitation	Intégraux Premium avec grande offre de rangement et très haut confort d'habitation	Intégraux Premium en-dessous de 3,5 tonnes au confort de conduite et d'habitation exclusifs	Intégraux Premium avec double-plancher chauffé de même que confort de conduite et d'habitation exclusifs	Intégraux exclusifs de haut confort et offre de volume intérieur particulièrement grande	Châssis	
						
			-	-	En-dessous de 3.500 kgs	POIDS
-					Au-dessus de 3.500 kgs	
-	-	-	-	-	≈ 2 m	LARGEUR
	-	-	-	-	2,22 m	
-					2,35 m	
-		-			Double-plancher multifonctions	EQUIPEMENT
					Pour l'hiver de série	
+ + AIRBAG + + + ABS + + + ESP + + + RÉTROVISEURS RÉGLABLES ÉLECTRIQUEMENT + + +					Chez Hymer la sécurité est de série	
						

Simplement généreux – à tout point de vue

Hymer Tramp CL

Une hauteur utile intérieure plus importante et plus de liberté de mouvements, plus de charge, plus d'équipements et toujours la même exigence de qualité. L'Hymer Tramp CL impose un nouveau standard dans sa catégorie. Comme aucun autre profilé, il apporte des prestations et un haut niveau d'agrément de confort approchant ceux des intégraux. Et tout cela autour de généreux concepts de volume et singulièrement sous la barre des 3,5 tonnes en poids total.

Des sensations jubilatoires se font ressentir dès l'entrée dans l'espace habitation. Celui qui cherche la frontière entre espace habitation et cabine conducteur doit regarder de façon plus pointue dans cette nouvelle génération de profilés. Comme dans un intégral, les placards de pavillon et le plancher de l'espace habitation disposent d'une continuité jusque dans la cabine de conduite. La liaison cabine/cellule est recouverte d'un noble tissu, ce qui participe à l'intégration harmonieuse de la cabine autour de la grande dînette. Celle-ci intègre également les sièges pivotants conducteur et passager pour disposer alors d'une zone salon complète et confortable.

Au niveau de la composition de la dînette l'Hymer Tramp CL offre de multiples choix. Cinq des six implantations disposent de deux variantes : demi-dînette ou salon lounge avec banquette en L. Le Tramp CL 598 dispose, par contre, de deux banquettes en vis à vis pour

quatre personnes. Comme pour toutes les autres implantations de la série Tramp CL, il est disponible, en option, avec un grand lit plafonnier au-dessus de la dînette procurant deux places de couchage supplémentaires.

Les confortables lits jumeaux dans l'espace arrière sont équipés de matelas à mousse à zones froides. Choisissez ici,

« A voir de l'extérieur l'énorme garage, on ne peut s'imaginer qu'au-dessus il y ait autant de place pour se mettre confortablement en position assise dans les lits. »

Rainer Wingart, Manager Production

selon l'implantation, entre grands lits jumeaux, lit double transversal ou noble lit central. Tous les lits disposent d'un large dégagement en hauteur. Ainsi, vous pouvez vous asseoir confortablement et entrer ou sortir très facilement des lits.

Grâce à la grande hauteur des véhicules, un garage de grand volume est à votre disposition dans presque toutes les implantations. Avec jusqu'à 1,13 m de hauteur hors tout, se sont là des dimensions qui prédominent habituellement dans les camping-cars de type intégral. Une porte de garage à droite et une trappe à gauche facilitent l'accès

des deux côtés. Des solides vérins à gaz maintiennent les portes ouvertes lors du chargement ou du déchargement, avec une ouverture large de presque 180°. Que ce soit les scooters, vélos ou bagages encombrants, ici vous pourrez charger jusqu'à 350 kgs.



Et le meilleur : le grand chargement est possible sans franchir la frontière de 3,5 tonnes. Malgré ses nombreux équipements l'Hymer Tramp CL pèse, en terme de poids en ordre de marche, et selon l'implantation, juste entre 2.880 et 2.980 kgs (dans les versions de base). Ainsi, vous disposez de capa-

ités importantes pour emmener nombre de bagages et de passagers supplémentaires.

A l'équipement de série très riche, s'ajoute le châssis AL-KO léger et spécialement adapté au camping-car. Il réduit le poids global du véhicule et procure, avec la suspension indépendante de chaque

roue et l'empattement large sur l'essieu arrière, un très haut niveau de confort de conduite. Les systèmes de sécurité électronique intelligents, comme l'ASR, l'ESP ou encore l'assistant de démarrage en côte, offre dans les situations critiques une assistance précieuse. »



Presque comme un intégral : le passage de l'espace habitation vers la cabine de conduite est très aisé sur l'Hymer Tramp. De même, les sièges pivotants de la cabine de conduite housés du tissu de l'espace habitation ainsi que l'habillage de la liaison cabine/cellule participent à l'intégration de la cabine dans la zone de vie.



La construction Hightech bien pensée du camping-car combine haute stabilité et isolation parfaite. Les parois Hymer PUAL en mousse de polyuréthane injectée avec une technique de collage unique et flexible et le même plancher en mousse injectée ne tolèrent aucun pont thermique. Sous le véhicule, le sous-plancher recouvert de polyester évite les dommages dus aux projections de cailloux ou liés aux intempéries.

Cent pour cent à l'épreuve de l'hiver l'Hymer Tramp CL l'est non pas uniquement par la technologie d'assemblage PUAL, mais aussi par son système de chauffage bien réfléchi. La centrale de chauffage Truma Combi 6 judicieusement positionnée sous la dinette distri-

bue la chaleur harmonieusement dans tout le véhicule. A l'été, la cabine de conduite, est elle aussi chauffée de façon optimale. Le garage et le coffre de rangement extérieur sont protégés du froid par l'air chaud pulsé. Il en est de même pour les réservoirs d'eau et toute l'installation de bord, qui sont disposés dans des compartiments chauffés.

Aussi économe en énergie que le chauffage soigneusement calibré, l'éclairage intérieur disposé en technologie LED moderne. Ce système d'éclairage réduit la consommation d'énergie de presque 75% et met en valeur le concept du mobilier « Modern Living » qui avec ses placards de pavillon sans poignées pose des accents raffinés. Jugez-en vous même...

« L'espace offert dans ces véhicules s'approche réellement de celui dont disposent certains intégraux. Les volumes de rangement sont également très proches de ceux proposés dans les intégraux. »

Gerhard Sulzer, Responsable Service Commercial

Hymer Tramp CL – Confort d'habitation



« Le confort se matérialise lorsque l'espace habitation se laisse adapter confortablement à chaque situation. Comme la dînette avec la table modulable. »

Hansi Wiest, Responsable d'Equipe Construction



Hymer Tramp CL – Confort d'habitation



01 02





03



La dînette du Tramp CL offre de nombreuses solutions pour chaque besoin (selon variante et option). Demi-dînette ou dînette en L (de série pour la France), table mobile pouvant être rallongée, escamotée ou modulable, large ou extra-large banquette en vis à vis, et de plus, les sièges dans la cabine conducteur sont systématiquement dans le design de l'espace habitation.



04



05

- 01 Dînette du T 614 CL avec demi-dînette, sièges cabine conducteur pivotants et large banquette en vis à vis.
- 02 Bien accessible, la grande table avec une rallonge orientable tout autour dans la dînette du T 614 CL.
- 03 Lumineux espace d'habitation dans le T 678 CL avec grand lanterneau au-dessus de la dînette et toit panoramique dans la cabine conducteur.
- 04 Dînette en L dans le T 614 CL avec design de tissu « Castello » et au-dessus, en option, le lit plafonnier.
- 05 Option d'équipement dans le T 678 CL avec dînette en L : la transformation en couchage.



- 01 Confortable montée vers le lit plafonnier reposant solidement sur la dinette du T 614 CL.
- 02 Généreuse surface de couchage pour deux personnes dans le lit large de 1,45 m ici dans le T 614 CL.
- 03 Beaucoup de dégagement autour de la tête sous le lit plafonnier fermé et sécurisé avec, des deux côtés, des placards de pavillon intégrés.
- 04 Grand lit transversal avec matelas à mousse à zones froides dans l'espace arrière du T 614 CL.





01

- 01 Place de couchage confortable dans la d nette en L (option) avec table escamotable, ici dans le T 678 CL.
- 02 Lits jumeaux   l'arri re du T 678 CL avec rallonge coulissante pouvant servir de soutien au coussin suppl mentaire pour rassembler les lits (option).



02

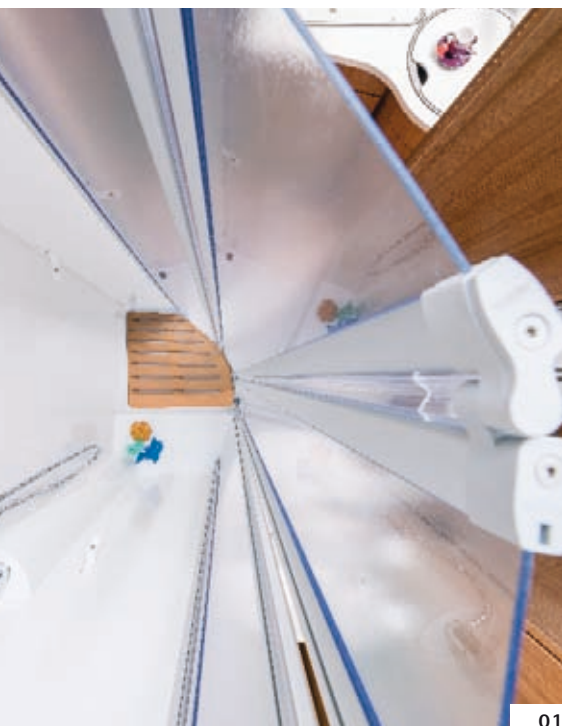
Hymer Tramp CL – Confort du cabinet de toilette



« Le cabinet de toilette totalement séparé
de l'espace habitation ou le cabinet de toilette/WC
et douche indépendante –
ici tout est possible. »

Stefan Ziegler, Constructeur Mobilier





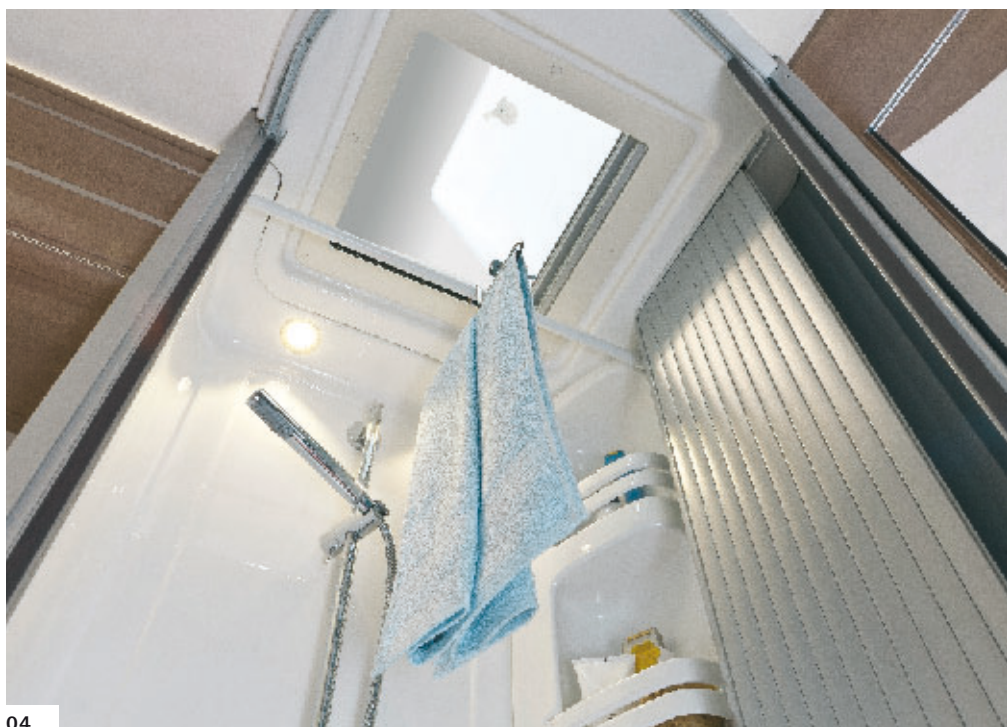
01



02



03



04

- 01 Haute douche séparée dans le cabinet de toilette du T 614 CL.
- 02 Cabinet de toilette confort dans le T 614 CL avec paroi de douche ouverte et confortable hauteur utile en position debout face au lavabo.
- 03 Espace toilette dans le cabinet de toilette du T 698 CL avec armoire de toilette dans le décor du mobilier et de nombreuses possibilités de rangement.
- 04 Douche séparée dans le cabinet de toilette du T 678 CL avec grand lanterneau translucide et une grande hauteur utile.
- 05 Cabinet de toilette du T 678 CL avec douche indépendante, cabinet de toilette/WC et, entre, un dressing.





01



02



03

- 01 Compartiment pratique de rangement escamotable au-dessus de l'évier du T 614 CL – idéal pour des ustensiles de cuisine supplémentaires.
- 02 Beaucoup de volume pour stocker au frais dans le réfrigérateur de 150 l avec compartiment de réfrigération indépendant.
- 03 Large ligne de cuisine dans le T 614 CL avec grande et profonde surface de travail et en vis-à-vis le réfrigérateur.
- 04 Bloc de cuisine dans le T 678 CL avec tiroirs coulissants à grande ouverture et grand réfrigérateur en vis à vis.



Hymer Tramp CL – Confort de rangement



« Toutes les penderies et les compartiments de rangement sont accessibles facilement et chacun est découpé sur mesure pour correspondre à sa fonction. »

Hansi Wiest, Responsable Construction





01



02



03



04

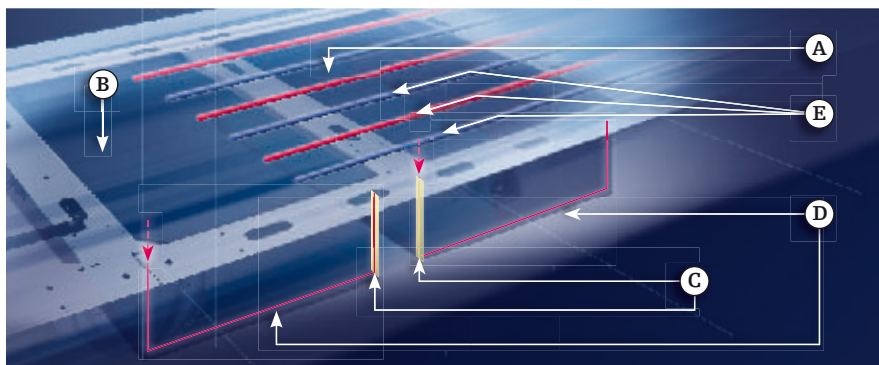
- 01 Utilisation optimale grâce aux profonds placards de pavillon, ici au-dessus de la cuisine du T 678 CL.
- 02 Placards de rangement intégrés dans la partie basse du lit plafonnier (option) au-dessus de la dînette, ici dans le T 614 CL.
- 03 Pratique compartiment de rangement pour chaussures dans l'entrée du T 678 CL, tout comme dans tous les modèles avec banquette en vis à vis.
- 04 Volumineuse penderie de grande hauteur avec étagères amovibles de façon modulable à l'arrière du T 614 CL.
- 05 Enorme garage, accessible des deux côtés dans le T 614 CL – pour un chargement total jusqu'à 350 kgs.



Hymer Tramp CL – Climat intérieur

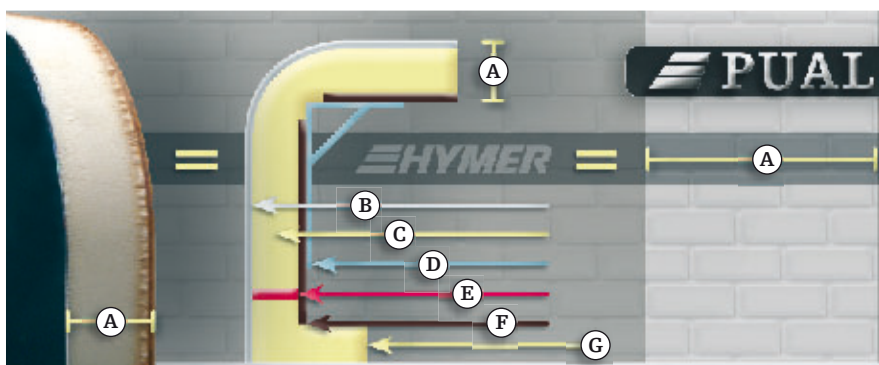
Ambiance agréable à tous les niveaux

Parfaite isolation contre le froid, chauffage bien pensé et parois intérieures thermoactives qui aspirent l'humidité pour la rejeter ensuite – dans l'Hymer Tramp règne toute l'année un climat agréable et sain. Les installations protégées contre le gel rendent ce camping-car, parfaitement adapté pour une utilisation en hiver.



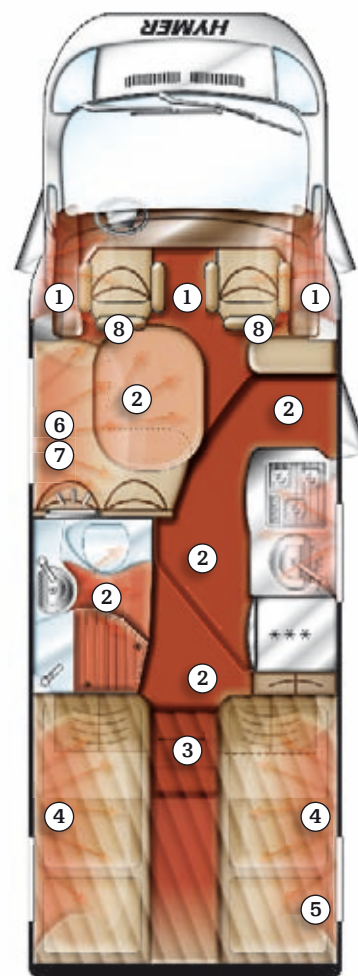
Les équipements sous le plancher sont isolés et chauffés :
Le plancher héberge le réservoir d'eau propre (A) et le réservoir d'eaux usées (B) dans des compartiments isolés (C) qui

sont chauffés par le flux d'air pulsé (D). Toutes les installations (E) sont placées dans l'espace habitation chauffé.



Construction unique de parois en système PUAL-Hymer :
Seulement 3,5 cm d'épaisseur mais la paroi PUAL des Hypermobil possède l'isolation équivalente à un mur en briques pleines de 80 cm. La mousse en polyuréthane (B) d'un seul tenant avec la solide tôle extérieure en aluminium prélaqué à chaud (C) et une couche « respirante »

en contreplaqué est un assemblage particulièrement rigide et ne nécessite aucune armature. Ceci évite les ponts thermiques et procure une haute stabilité. Il en va de même pour le profil d'angle circulaire en matière plastique ainsi que l'assemblage avec le toit par la colle polymère haute performance. Le sous plancher en polyester complète l'isolation vers le bas.

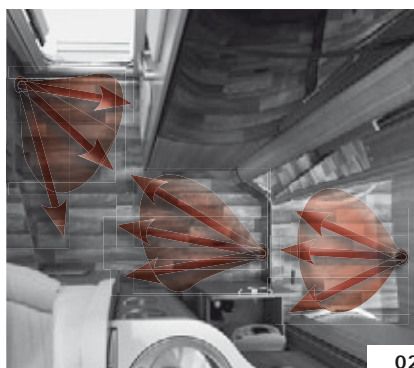


Agréable et harmonieuse répartition de la chaleur :
Les nombreuses sorties d'air chaud réparties de façon optimale garantissent un parfait climat intérieur dans tout le véhicule, tout comme le chauffage des réservoirs d'eau prévus dans l'installation.



01

Espace habitation :
Sorties d'air chaud à la fenêtre de la dinette et sous les sièges dans la cabine conducteur



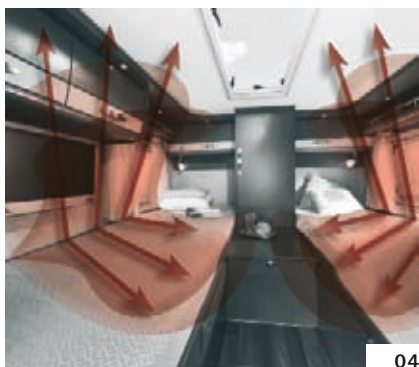
02

Espace entrée et passage :
Estrade chauffée avec sorties d'air chaud pulsé dans la zone basse.



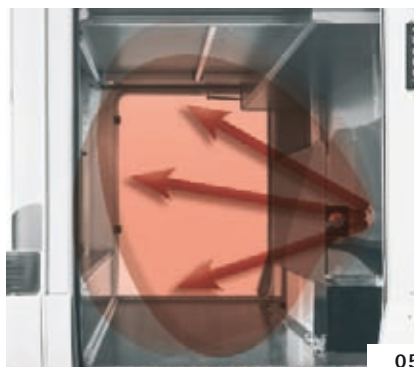
03

Espace arrière :
Diffusion d'air chaud pulsé aux marches entre les lits



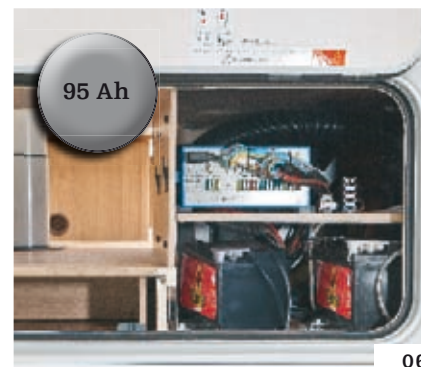
04

Espace couchage :
Rideau d'air chaud à l'arrière autour des lits



05

Coffres extérieurs :
Air chaud diffusé dans le coffre extérieur et le garage



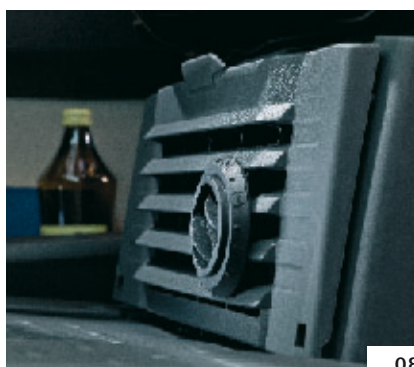
06

Installation de bord :
Proche du chauffage la batterie AGM 95 Ah dans l'espace habitation



07

Haute capacité de chauffage :
Avec une puissance de 6.000 watt le chauffage Truma Combi 6 disposé de série, offre même par de fortes températures négatives de très agréables températures intérieures. De par son emplacement central sous la dinette, la chaleur est distribuée dans tout le véhicule de façon homogène.



08

Chaleur supplémentaire dans la cabine de conduite :
Sous les sièges de cabine se trouvent des bouches d'arrivée de chaleur qui garantissent le chauffage dans toute la partie avant du véhicule, même à l'étape.

Hymer Tramp CL – Sécurité de conduite

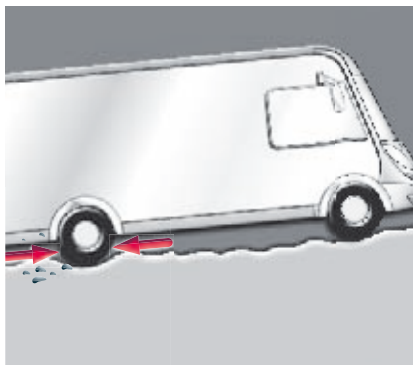
Assistance intelligente pour le voyage

Pour le grand confort de conduite de l'Hymer Tramp CL un équipement de sécurité complet est prévu pour vous permettre de voyager en toute sérénité. Grâce à la très bonne vue dans la cabine conducteur et le système de sécurité intelligent, vous resterez maître de la situation au volant, même dans les situations critiques.



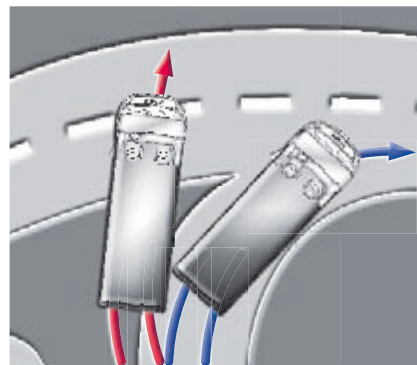
Airbags conducteur et passager :

Les deux sièges dans la cabine de conduite sont équipés de série, d'airbags Fiat. En cas de besoin, ils se déploient en une fraction de seconde et évitent de graves blessures à la tête. En même temps, lors de leur déclenchement, la ceinture de sécurité est retendue automatiquement.



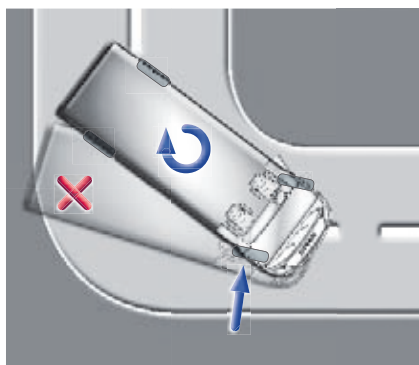
Système antipatinage actif (ASR) :

Les situations de patinage sont détectées électroniquement et corrigées automatiquement. Le démarrage et l'accélération sur sol glissant est clairement facilité et le système permet de retrouver de la motricité.



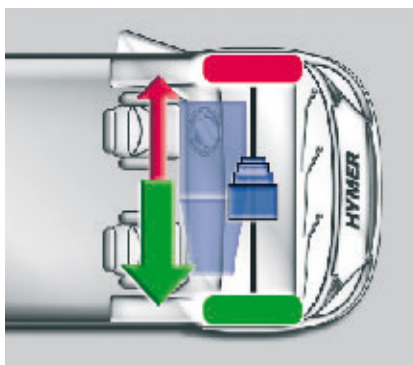
Système anti-blocage (ABS) :

Le plus classique parmi les systèmes de sécurité électronique empêche, en cas de freinage total, le blocage des roues et permet de garder la maîtrise du véhicule. Lors de l'intervention de l'ABS on ressent une légère et typique pulsation de la pédale de frein.



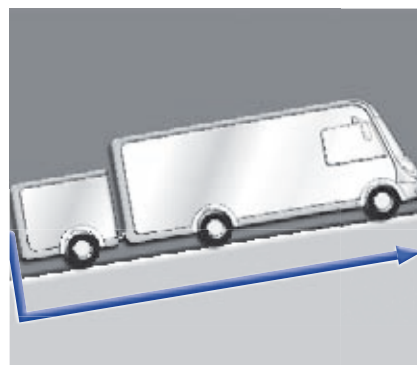
Programme de stabilité électronique (ESP) :

Dans les situations critiques, le dérapage ou l'embarquée sur sol glissant du véhicule est empêché par l'adaptation du rendement du moteur et d'un freinage précis sur chacune des roues. De ce fait «l'ESP Adaptive» tient compte du chargement véhicule.



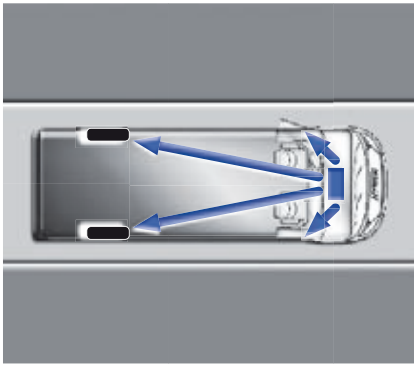
Traction Plus :

En liaison avec l'ESP, ce système procure une meilleure adhérence sur un sol difficile en répartissant la motricité, selon la situation, sur les roues avant. Ceci facilite par exemple le démarrage sur herbe mouillée ou la conduite sur des terrains boueux.



Assistance dans les côtes :

Dans les montées à partir de 5 % de pente l'assistant au démarrage en côte maintient la pression du frein brièvement après que la pédale ait été lâchée. Ceci empêche les «effets de recul» et permet un démarrage confortable et sécurisant, également en position de marche arrière.



Répartiteur électronique de la puissance des freins (EBD) :
Selon la situation ce système répartit la puissance du freinage de façon optimale sur les deux essieux. Ainsi le freinage est plus juste et plus performant et de plus le phénomène de survirage des roues arrière est évité.



Regard précis vers l'arrière :
Les grands rétroviseurs chauffés sont positionnés de façon optimale et se laissent régler électriquement depuis le siège du conducteur. Grâce aux deux rétroviseurs à grand angle de chaque côté, il n'existe pas d'angle mort à côté du véhicule.



Cabine conducteur sécurisée :
par le verrouillage centralisé sur la console au milieu du tableau de bord, la porte conducteur se laisse ouvrir et fermer par simple pression sur un bouton. De cette façon lorsque le véhicule est arrêté, un accès indésirable dans la cabine peut être évité.



Bonne visibilité par tous les temps :
Les balais d'essuie-glaces stables sur le pare-brise offrent, avec leur large rayon d'action, un champ de vision maximal.

Ainsi toute la chaussée est bien visible même en cas de grandes intempéries – un plus fondamental dans le domaine de la sécurité.

Hymer Tramp CL – Innovations de série

Simplement autrement, simplement mieux

Aussi généreux que son offre d'espace d'habitation, l'équipement du Tramp CL est particulièrement riche. De nombreuses caractéristiques raffinées sont incluses dans l'équipement de série. Cela va de la construction du véhicule jusqu'aux détails de haute qualité dans l'aménagement intérieur. Découvrez toutes ces différences chez votre concessionnaire Hymer.



Sous-contruction sur mesure :

Le châssis léger ALKO spécialement développé avec suspension sur chaque roue, offre la parfaite base pour la construction du camping-car. Son empattement positionné de façon optimale contribue à la répartition harmonieuse du poids, également en cas de chargement total du véhicule.



Isolation dans la cabine de conduite :

Tout comme dans l'espace habitation, la meilleure isolation est assurée à l'avant du véhicule. La double coque en polyester de la partie avant avec une couche isolante en polyuréthane assure une très bonne isolation dans cette zone « sensible ».



Protection contre la saleté :

Toutes les roues, sont pourvues de larges garde-boues. Ils empêchent la boue ou la neige d'adhérer au plancher du véhicule de même qu'ils préservent les éléments situés sous le véhicule (tels que robinets de vidange des eaux usées ou pot d'échappement).



Plus d'indépendance lors des voyages : Les grands réservoirs délivrent plus d'autonomie augmentent la distance jusqu'à la prochaine station de remplissage et permettent une grande liberté de mobilité et plus de possibilité d'improvisation dans vos voyages. Le réservoir eau propre de contenance de presque 155 litres, le réservoir des eaux usées 100 litres.



Une aide précieuse d'accès au véhicule le soir :

Une lampe d'auvent à ampoules LED (éclairage puissant et consommation très faible) éclaire efficacement la zone d'entrée du véhicule. Elle permet une parfaite visibilité le soir et un accès sécurisé au véhicule.



Entrée aisée :

Le marchepied électrique à l'entrée de la cellule facilitera la montée et la descente de la façon la plus confortable.



Aucune chance pour l'humidité :
Toutes les portes du véhicule tout comme les trappes extérieures des coffres de rangement sont protégées de la pluie et des éclaboussures par des doubles joints d'étanchéité. De ce fait entre la porte et le cadre aucune humidité ne peut pénétrer et par temps froid aucun risque de gel.



Sensation de volume harmonieux : Les placards de pavillon tout autour au-dessus de la dinette relient la cabine conducteur et la cellule en alliant le design à la fonctionnalité. Avec cela, et grâce aux sièges pivotants de la cabine conducteur, l'espace habitation forme une unité harmonieuse dans le même esprit que dans un camping-car de type intégral.



Passage confortable :
Au sol également, la liaison se déroule parfaitement entre cabine de conduite et cellule entre siège conducteur et passager, se trouve un prolongement de plancher solide et résistant sur lequel on peut confortablement circuler vers la cabine conducteur.



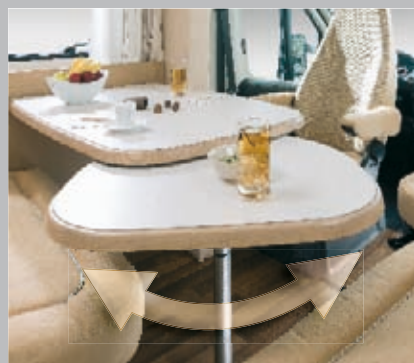
Entrée sûre :
La grande porte d'accès à la cellule, avec son marchepied électrique assure des allés et venues sûres et confortables.



Passage capitonné :
Dans la continuité de la conception harmonieuse de la dinette, la liaison cabine/ Cellule est revêtue sur toute sa hauteur de tissu ouaté et s'harmonise très bien au style de la sellerie des coussins pour un ensemble agréable et chaleureux.



Très haut confort d'assise :
La grande dinette offre non seulement beaucoup de place pour tous les voyageurs, mais également confort et qualité. Des matériaux de rembourrage de haute qualité et les tissus bien travaillés garantissent dans la durée une assise confortable et un style unique.



Grande et flexible surface de table :
Au centre de la dinette se dresse la table solide de grande surface. Sa rallonge amovible (option), offre une surface complémentaire appréciable aussi bien depuis le siège passager que depuis la banquette en vis à vis, selon les besoins.



Confortables bon à tout : les sièges Lounge dans la cabine chauffeur pivotants et réglables en hauteur sont entièrement recouverts du même design de tissu que ceux de l'espace habitation. Leur grand confort d'assise et leurs grands accoudoirs rabattables invitent à une agréable soirée télévision tout comme à une conduite décontractée.

Hymer Tramp CL – Innovations de série



Plus de lumière dans la cellule :
Dans le grand lanterneau (40 x 40 cm) au-dessus de l'espace habitation, la moustiquaire et le store occultant sont entièrement intégrés dans son cadre. De ce fait, le lanterneau ne se fait pas remarquer dans l'espace intérieur et permet une hauteur debout totale.



Eclairage et chauffage :
les spots intégrés dans la colonne derrière la cabine conducteur arrondissent les besoins dans l'espace habitation de façon optimale. Par la répartition harmonieuse entre sources de lumière et de chaleur, une véritable atmosphère de bien-être est établie.



Une place pour les chaussures :
Directement à côté de la porte d'entrée se trouve un compartiment pratique (selon implantation). Il est confortablement accessible depuis l'espace entrée et se prête idéalement pour un confortable changement de chaussures pour l'entrée et la sortie du véhicule.



Confort de cuisine comme à la maison :
Les grands tiroirs modulables à souhait dans les placards du bas de la cuisine, offrent un volume de rangement maximal pour les couverts, les ustensiles de cuisine, pour les provisions et beaucoup plus encore. Comme ils présentent un très grand dégagement, les ustensiles sont facilement accessibles.



Cuisiner ainsi procure du plaisir :
Sur le réchaud à trois feux à allumage électrique plusieurs grandes casseroles trouvent leur place. Le couvercle en verre séparé en deux parties sert, en cas de besoin, de plan de travail supplémentaire. La grille solide, relevable et les boutons amovibles font du nettoyage un jeu d'enfant.



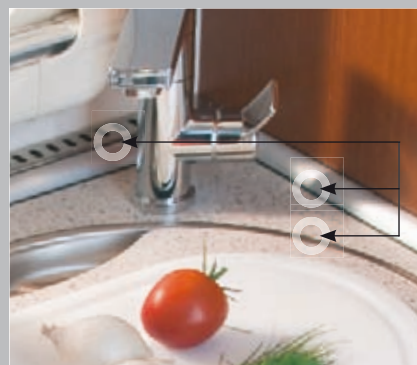
A l'aise pour laver la vaisselle :
L'évier extra profond ne propose pas seulement beaucoup de place pour laver la salade et les légumes. Grâce au robinet à long col, le lavage des grandes casseroles et autres ustensiles ne pose aucun problème. Les hauts récipients se laissent remplir confortablement.



Laver et couper aisément :
Dans la cuisine bien conçue aucune place n'est perdue. Le couvercle adapté à l'évier transforme ce dernier d'un tour de main en une pratique planche à couper pour les légumes fraîchement lavés.



Poubelle intégrée :
pour les déchets de la cuisine la solution parfaite se trouve à bord. Directement sous l'évier, une poubelle offre de la place pour tout déchets.



Installation étanche :
Tous les joints et raccords de la cuisine sont parfaitement étanches grâce à des bandes d'étanchéité et des baguettes de finition. Ceci permet de laver la surface totale à grande eau.



Une cuisine bien pensée : Avec le support intégré dans le placard de pavillon au-dessus de la cuisine : la machine à café ou le toaster ou une bouilloire ou tout autre ustensiles sont immédiatement accessibles. Ce compartiment est par ailleurs équipé d'une prise de courant de 230 V.



Tout à sa place : les deux grands placards de pavillon facilement accessibles au-dessus de la cuisine se prêtent idéalement pour le rangement de la vaisselle ou d'autres accessoires de table. Même si le camping-car affiche complet avec les passagers et invités, un nombre de couverts suffisant peut-être rangé.



Hauteur d'assise confortable dans le lit : Dans le véhicule d'une hauteur extérieure de seulement 2,89 m il reste suffisamment de dégagement au-dessus des lits à l'arrière pour s'asseoir confortablement. Monter et descendre du lit est particulièrement agréable : pas besoin de courber la tête.



Surface de couchage extra-large : Avec une largeur de 80 cm les lits jumeaux à l'arrière offrent le confort de couchage d'une classe tout à fait à part. Grâce au grand dégagement au-dessus de la tête et des jambes cette grande surface de couchage peut être utilisée totalement sur toute la longueur.



Haute prestation de couchage et sommeil régénérateur : Tous les lits sont équipés de matelas de haute qualité en mousse à zones froides qui soutiennent, de la façon la plus appropriée, chaque partie du corps. Les housses thermoactives des matelas garantissent à l'arrière une bonne circulation d'air évitant ainsi les phénomènes de condensation.



Eclairage pour la lecture au lit : à la tête de chaque lit transversal se trouvent deux spots de lecture amovibles avec éclairage LED. L'aménagement en spots des deux côtés permet, selon besoin, de changer la position de couchage notamment dans le cas où le véhicule se trouve en pente.



Plus de lumière dans la chambre à coucher : Au niveau du grand lanterneau translucide (40 x 40 cm) au-dessus des lits à l'arrière, la moustiquaire et le store occultant sont intégrés totalement dans le cadre. De ce fait, le lanterneau n'empiète pratiquement pas dans l'espace intérieur.



Beaucoup d'espace de rangement au-dessus des lits : contre la paroi arrière et au pied du lit des profonds placards de pavillon offrent des possibilités de rangement supplémentaires, par exemple pour les vêtements. De cette façon le volume libre au-dessus des lits est utilisé de façon optimale sans restreindre la liberté de mouvements.



Bien rangés dans le cabinet de toilette : Les armoires généreuses permettent d'avoir tous les ustensiles à portée de main. Les articles petits et délicats restent bien protégés durant le voyage grâce à des élastiques de sécurité installés de série.

Hymer Tramp CL – Innovations de série



Se tenir debout dans le cabinet de toilette et la douche : Avec une hauteur debout (A) très importante nos camping-cars vous garantissent un grand confort dans le cabinet de toilette et la douche.



Concept de volume flexible : tous les cabinets de toilette Hymer peuvent être utilisés de multiples façons. En tant que grand cabinet de toilette ouvert et espace habillage avec porte coulissante en bois vers la partie habitation. Ou individuellement en tant que douche fermée et cabinet de toilette fermé par des portes coulissantes.



Concept de volume alternatif : Dans les cabinets de toilettes avec cabine de douche indépendante à l'arrière le cabinet de toilette/WC et la douche peuvent également être utilisés séparément en toute indépendance. Pour ce faire, la séparation de la zone arrière (couchage – cabinet de toilette – douche) et l'espace habitation avant est rendue possible par un rideau plissé opaque.



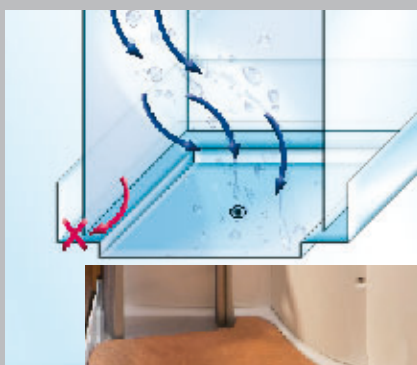
Pieds au sec : Le volumineux cabinet de toilette possède une douche séparée de volume conséquent. Lorsque la cloison coulissante est ouverte, le cabinet de toilette offre alors une grande liberté de mouvements et par la même occasion les pieds restent au sec.



Confort de douche avec cloison amovible : Dans le cabinet confort Vario se trouve une volumineuse douche, dans laquelle la cloison sur laquelle est fixé le lavabo peut être tournée à 90° vers le WC. Par l'importante hauteur de l'espace, et la cloison étanche, la banquette WC est protégée des éclaboussures de la douche.



Ecoulement optimal garanti : Toutes les cabines de douche sont équipées de deux écoulements situés en vis-à-vis. De cette façon l'eau de la douche peut s'évacuer rapidement et sans gêne même si le camping-car se trouve en position inclinée.



Conçu et construit de façon étanche : Cabine de douche et parois de douche sont assemblées dans une construction en forme de coque afin que l'eau ne puisse pas s'introduire dans les interstices. Grâce à cette forme de construction l'apport de silicone pour l'étanchéité peut se limiter au strict minimum.



Pour sécher, aérer et ranger : La tringle à vêtements solide et amovible dans la douche se prête idéalement pour faire sécher les vêtements dans un espace réduit. Selon vos besoins, elle peut être utilisée comme espace de rangement supplémentaire pour la garde-robe des vacances ou tout simplement pour aérer les vêtements.



Vidange des WC réalisée facilement : Avec son contrôle électronique de remplissage, le WC Thetford signale exactement quand le réservoir doit être vidé. Sa poignée de vidange rotative rend la manoeuvre facile et sûre même dans un espace réduit.



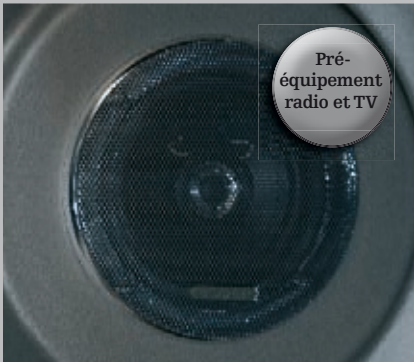
Bonne aération, bonne protection :
De grands lanterneaux (40 x 40 cm) en cuisine et dans le cabinet de toilette protégeront votre intimité et assureront une évacuation rapide de l'humidité. Une moustiquaire et un store occultant sont parfaitement intégrés dans le cadre du lanterneau.



Aération anti-condensation :
Tous les placards de pavillon possèdent à l'arrière un espace intermédiaire afin que l'air chaud puisse circuler sans obstacle. Ceci permet, lors de forts écarts de température dans l'espace intérieur, d'éviter les phénomènes de condensation.



Eclairage à LED économique en énergie :
L'ensemble de l'éclairage intérieur est conçu dans une technique moderne à LED. Celle-ci permet d'économiser 3/4 de la consommation d'énergie et augmente la durée de vie des batteries de façon considérable. Comme les LED ne chauffent pas, la sécurité incendie et accident est également accrue.



Tout est prêt pour la radio et la télévision :
Haut-parleurs dans la chambre à coucher et le séjour, câblage et prises, ainsi qu'une antenne radio sont déjà installés d'origine à l'usine dans chaque véhicule. Radio et téléviseurs peuvent ainsi être tout simplement connectés pour être parfaitement utilisables.



Purgeurs facilement accessibles :
L'ensemble de l'unité d'approvisionnement en eau est conçu de telle façon que tous les éléments soient protégés au mieux. L'utilisation de ces éléments reste très facile d'accès.



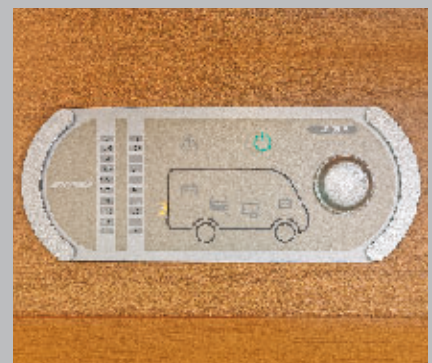
Accès direct au réservoir :
Le contrôle ainsi que le nettoyage du réservoir des eaux usées est simple et confortable. Le couvercle du réservoir se trouve directement sous une trappe dans le sol et, est aisément accessible depuis l'espace intérieur.



Accès libre vers l'eau propre :
Dans l'espace intérieur, sous une autre trappe, se trouve également l'accès vers le réservoir d'eau propre.



Pratique protection FI :
Le disjoncteur FI est facilement accessible dans la penderie. Ainsi lors du déclenchement de ce dernier, le courant peut être rétabli très rapidement.

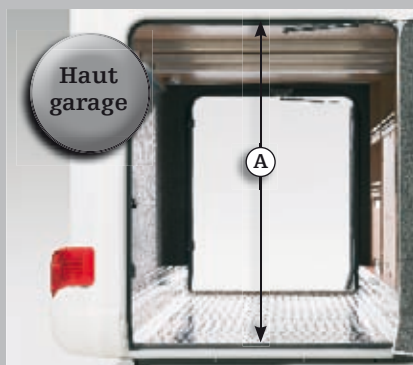


Toutes les indications d'un seul coup d'œil :
Le tableau de bord au-dessus de la porte d'entrée permet de lire le niveau des réservoirs en eau propre, eaux usées, la tension de la batterie, l'utilisation des prises 230 V et d'autres données. Ainsi toutes ces informations sont facilement consultables.

Hymer Tramp CL – Innovations de série



Nombreuses prises de courant :
Avec 4 prises de courant à 230 volts et 2 prises de courant à 12 volts, un grand nombre de branchements sont possibles. Sur la dinette, dans le cabinet de toilette et la cuisine les appareils fonctionnant à 230 volts peuvent être branchés, les appareils à 12 volts le peuvent au niveau du compartiment TV et sur le tableau de bord.



Haut garage : Les implantations 578, 614 et 678 disposent de garages de grande hauteur d'une dimension intérieure de chargement de 114 cm (A). Le profilé Hymer Tramp CL offre de ce fait une dimension de garage quasi équivalente à celle d'un véhicule intégral. Ce concept est un marqueur fort du très haut niveau de développement appliqué au profilé Tramp CL.



Garage pour les grands volumes et les grosses charges :
Dans l'énorme garage à l'arrière plusieurs vélos trouvent leur place l'un à côté de l'autre. Scooter ou bagages encombrants jusqu'à une charge totale de 350 kg ne sont plus un problème.



Haut confort de chargement par une grande ouverture :
Les portes et trappes de garage sont équipées de vérins à gaz de haute qualité qui, pour charger ou décharger, maintiennent les portes ouvertes en toute confiance.



Fermeture sécurisée de l'extérieur :
Tous les coffres extérieurs possèdent des poignées solides, ergonomiques, qui par deux crans assurent une fermeture sécurisée optimale. Le premier tour de 180° enclenche la porte, un second tour de 180° la ferme et l'insère dans son cadre.



Volume de rangement maximum sous le toit :
dans l'ensemble du véhicule de nombreux placards de pavillon très profonds offrent une place généreuse pour la garde-robe de voyage, ustensiles et bagages. Grâce à leur construction indépendante, ils sont également bien conçus pour les objets lourds.



A portée de main durant la nuit :
De nombreuses solutions de rangement prennent place également autour des lits arrière. Les lunettes, livres et boissons restent accessibles directement à côté des têtes de lit. Ainsi tout est à portée de main durant la nuit sans avoir à chercher ni à se lever.



Le chef cuisinier peut s'exprimer :
Grâce à ses tiroirs à large ouverture, le grand meuble sous la cuisine peut être utilisé dans toute sa profondeur pour les provisions et ustensiles de cuisine. Les volumineux tiroirs peuvent être compartimentés à souhait pour recevoir des objets de toute taille de façon optimale.



Tout à sa place :
les deux grands placards de pavillon facilement accessibles au-dessus de la cuisine se prêtent idéalement pour le rangement de la vaisselle ou d'autres accessoires de la table. Même si le camping-car affiche complet avec les passagers et invités, un nombre de couverts suffisant peut-être rangé.



Beaucoup de place pour la garde-robe des vacances : Dans les volumineuses penderies du camping-car une grande quantité de vêtements suspendus et posés peuvent être rangés. En complément de la penderie sous les lits à l'arrière, la plupart des implantations offrent une penderie haute modulable.



Flexibilité de la tringle : Grâce aux étagères amovibles (B), les penderies hautes du camping-car Hymer peuvent être adaptées selon les besoins individuels. Une étagère intermédiaire est équipée d'une tringle supplémentaire (A) ce qui permet de suspendre les vêtements sur deux niveaux.

Hymer Tramp CL – Equipements spéciaux

Confort à part selon vos désirs

Vous souhaitez encore plus de confort dans votre Tramp CL ? Votre concessionnaire Hymer vous informera volontiers sur toutes les caractéristiques des équipements disponibles avec lesquels vous valoriserez et personnaliserez votre véhicule. Vous découvrirez un choix des principales options au travers de ces pages (pages 40 à 43). Précision importante : pour la France certains équipements illustrés ici sont de série – votre concessionnaire Hymer vous renseignera sur ces dotations.



Top étanchéité :

Le toit du véhicule en aluminium robuste ne présente pas de jonction longitudinale qui pourrait l'exposer à infiltration par le haut. En protection supplémentaire contre le mauvais temps et la grêle, le revêtement en polyester empêche l'endommagement de la surface du toit.



Confort de conduite avec le régulateur de vitesse :

Se laisser conduire à vitesse constante, de façon confortable et en toute sécurité cela est possible grâce au régulateur de vitesse. Dès lors que la vitesse programmée est dépassée, l'avertisseur intégré du limiteur Speedtronic émet un signal.



Climatisation en cabine de conduite :

La climatisation réglable dans la console centrale du tableau de bord, assure des températures agréables durant le voyage. Elle se laisse enclencher manuellement et selon l'envie régler par les deux interrupteurs de la ventilation.



Légèreté individuelle :

les jantes en alliage de haute qualité offrent au véhicule depuis l'extérieur déjà, individualité et classe. De par leur faible poids elles augmentent, non seulement la réserve de chargement, mais également l'efficacité de la suspension et de ce fait le confort de conduite.



Eclairage et aération dans la cabine conducteur :

le grand et ouvrant toit panoramique au-dessus du siège conducteur procure encore plus de lumière dans l'espace d'habitation. Pour la vue et la protection contre le soleil selon son envie, le store occultant intégré s'en occupe.



Découverte d'un son parfait :

Les amoureux de la musique apprécieront particulièrement la « Hilse-SoundBox ». En tant que Digital Sound Processor (DSP) avec amplificateurs intégrés (4 x 30 W) celle-ci génère une acoustique optimale pour les haut-parleurs de cabine, ainsi que pour ceux du séjour et de la chambre à coucher.



Un intérieur préservé :
Apprécier les soirées d'été avec la porte ouverte ou tout simplement aérer le camping-car ? Pas de problème. La moustiquaire intégrée dans la porte d'entrée empêche tout visiteur volant indésirable de trouver le chemin vers l'intérieur.



Position fixe et équilibrée : Les vérins stabilisateurs confort (option) à l'arrière du véhicule permettent de stabiliser le véhicule lors de son arrêt. Appréciables notamment dans l'espace couchage car ils éliminent les mouvements de « balancier ». De même les faibles différences de niveau du sol peuvent être compensées par les vérins stabilisateurs.



Chauffage à eau chaude : Comme alternative de haute qualité au chauffage à air pulsé, le système ALDE, chauffage à eau chaude, et ses nombreux convecteurs offrent une chaleur particulièrement agréable – également au niveau du tableau de bord. Sur demande, ce système est fourni avec des échangeurs d'air chaud à économie d'énergie.



Accès de l'intérieur et de l'extérieur : Le coffre de rangement sous la banquette en L de la dinette se laisse aisément charger depuis l'espace intérieur tout comme par la grande trappe extérieure. Cette trappe permet en même temps l'accès vers l'unité de ravitaillement comportant batterie pour l'espace intérieur et fusibles.



Ambiance de lumière selon le choix :
L'éclairage d'ambiance assurée avec l'éclairage indirect LED autour du baldaquin, procure une ambiance de soirée singulière dans tout le véhicule.

Hymer Tramp CL – Equipements spéciaux



Assise confortable dans la douche :
En option d'aménagement pour tous les cabinets de toilette Hymer, le siège en bois rabattable offre une occasion de se reposer ou de poser ses ustensiles. Il est assorti au caillebotis et peut-être replié lorsqu'il n'est pas utilisé.



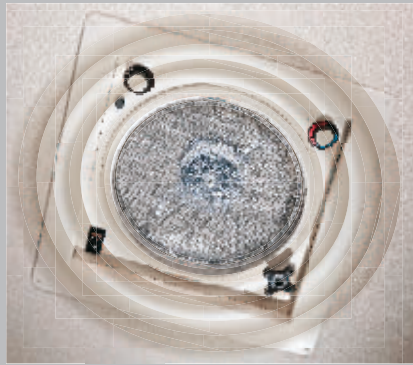
Se doucher avec style : Que ce soit dans le cabinet de toilette ou dans les compartiments de douche, tous les bacs à douches peuvent être équipés, en option, de caillebotis de jolie forme. Ces caillebotis, en bois véritable, procurent non seulement un confort supplémentaire mais apporte aussi une touche de design.



Soutien au point près :
Le système confort de couchage Hymer (option) comprend un sommier « à assiettes » et un matelas à en mousse à zones froides. Chaque partie du corps est soutenue précisément par une contre pression pour un sommeil plaisant et réparateur.



Lit dans la cabine en option : dans presque toutes les implantations la possibilité d'un lit plafonnier existe au-dessus de la dinette afin de procurer d'autres places de couchage. Le lit plafonnier est disponible avec un mécanisme escamotable électrique ou manuel. Comme tous les lits, ce dernier dispose également d'un matelas en mousse à zones froides.



Garantie d'air frais :
Le puissant lanterneau électrique « Fantastic Vent » au-dessus de la cuisine veille à ce que la vapeur et les odeurs de cuisine n'aient aucune chance de « polluer » votre habitacle. Ainsi l'air à l'intérieur reste frais même si les températures extérieures n'invitent pas à ouvrir les fenêtres.



Inutile d'essuyer la vaisselle :
Le panier égouttoir à vaisselle parfaitement adapté peut recevoir la vaisselle lavée et les couverts pour le séchage, et peut être placé tout simplement dans l'évier, et y rester durant la route. La coupelle sous le panier permet de le déposer où bon vous semble.



Beaucoup d'espace pour la fraîcheur :
Le grand réfrigérateur fait partie intégrante de l'équipement de la cuisine.
Sa capacité de 160 litres et un freezer séparé lui permettent de conserver sans peine une grande quantité d'aliments au frais pour la route.



Hightec dans la cuisine :
Le TEC-Tower est le « nec plus ultra » dans l'aménagement de la cuisine dans le camping-car. Il allie la combinaison rafraîchir et congeler (160 litres), four et grill dans un design noble et classique. Il séduit par son look et par son caractère multifonction.

Hymer Tramp CL – Design intérieur

Se sentir bien tout à son goût

Donnez à l'espace intérieur de votre Tramp CL votre touche personnelle : avec l'un des nouveaux design de tissu de haute qualité et au style actuel. Pour la cabine chauffeur et la cellule deux choix de moquette sont disponibles selon votre souhait. Votre concessionnaire Hymer tient à votre disposition des échantillons originaux qu'il vous présentera.



Design de tissu « Charbonnel »
(tissu)



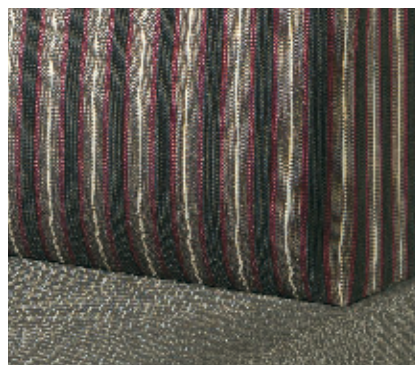
Design de tissu « Castello »
(tissu)



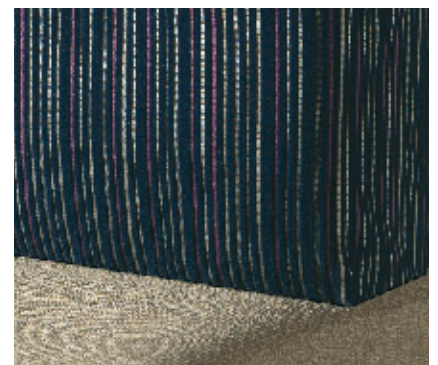
Design de tissu « Kalmar »
(tissu)



Design de tissu « Makalu »
(tissu)



Design de tissu « Barodino »
(tissu)



Design de tissu « Viola »
(tissu)





Design de tissu « Trinidad »
(cuir / tissu)



Design de tissu « Göteborg »
(tissu)



Design de tissu « Cuir Galets »
(cuir)



Moquette « Havana »
(Coupe sur mesure : cabine et cellule)



Moquette « Avalon »
(Coupe sur mesure : cabine et cellule)



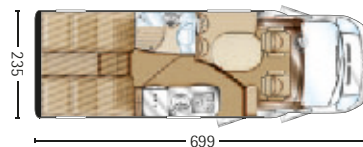
Le « Français » : Tramp 554 CL
Avec cabinet de toilette à l'arrière et grande dinette.

T 554 CL ● 3.500 kg – 4.250 kg ☾★★ [★★★]



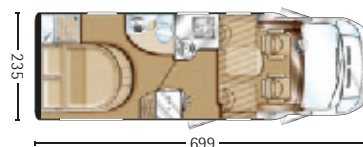
Le confortable : Tramp 578 CL
Avec lit jumeaux et cabinet de toilette confort.

T 578 CL ● 3.500 kg – 4.250 kg ☾★★



L'équilibré : Tramp 598 CL
Avec banquette en vis à vis, lit central, et douche indépendante.

T 598 CL ● 3.500 kg – 4.250 kg ☾★★ [★★★]



Le volumineux : Tramp 614 CL
Avec lit milieu transversal et grand garage.

T 614 CL ● 3.500 kg – 4.250 kg ☾★★ [★★★]



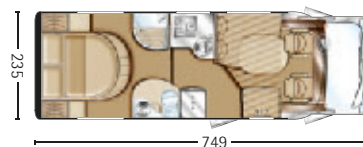
Le généreux : Tramp 678 CL
Avec lits jumeaux confort et grand cabinet de toilette.

T 678 CL ● 3.500 kg – 4.250 kg ☾★★ [★★★]



L'exclusif : Tramp 698 CL
Avec lit central et grand cabinet de toilette avec douche indépendante.

T 698 CL ● 3.500 kg – 4.250 kg ☾★★ [★★★]



Hymer Tramp CL – Implantations

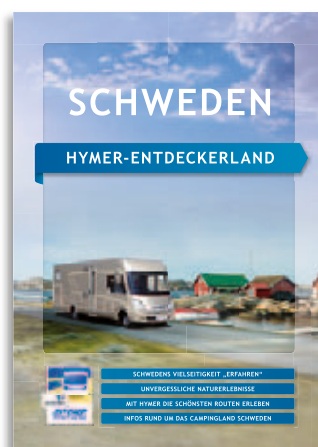
Grand choix, grandes solutions

Suède

Hymer l'explorateur de pays



Expérimenter la Suède sous divers aspects. Inoubliable découverte de la nature. Les plus beaux itinéraires à découvrir avec Hymer. Informations tout autour du pays du camping la Suède.



Découvrez plus sous : www.hymer.com/enteckerlandschweden

Remarque :

Cette brochure correspond aux données connues au moment de l'impression. Des équipements optionnels sont illustrés en partie. Malgré le contrôle du contenu, des erreurs d'impression restent possibles. Au cours de l'année de commercialisation du modèle, nous nous réservons le droit de procéder à des modifications d'équipement ou à des améliorations du produit. Avant la conclusion de votre commande, veuillez vous informer auprès de l'un de votre distributeur agréé Hymer, à propos des dotations de série, des options et de l'actualisation des produits.

Les véhicules sont illustrés en partie avec des équipements spéciaux ou optionnels qui se rapportent aux listes de prix correspondantes et à votre disposition. La décoration illustrée ne fait pas partie de la prestation de livraison Hymer. Les indications à propos de la livraison, l'apparence, la prestation, les dimensions et le poids du véhicule, les écarts dans le cadre de la tolérance d'usine (+/-5% max.) sont possible et autorisés et correspondent aux données connues lors de la mise à l'impression. Elles correspondent aux directives d'homologation européennes et peuvent, néanmoins, être modifiées jusqu'à la livraison du véhicule. Votre distributeur Hymer vous informera volontier à propos des évolutions éventuelles et des prestations de livraison en série.

Tous droits réservés à HYMER AG.

Le système d'alimentation en eau correspond à l'évolution technique 07/2011 (directive 2002/72/CE)

The logo for Hymer, featuring a stylized blue 'H' symbol followed by the word 'HYMER' in a bold, blue, sans-serif font.

HYMER LOISIRS
BP 90183
68703 CERNAY Cedex
www.hymer.fr

www.facebook.com/hymerAG

