



EURA MOBIL

*Your
Quality Time.*



CAMPING-CARS

Saison 2023/2024

Aperçu des modèles et nouveautés



Ce pdf contient des éléments interactifs. Veuillez à cet effet suivre les indications dans votre navigateur ou visionneuse de pdf.

LES BASES D'EURA MOBIL

DÉFINISSEZ VOS PROPRES CRITÈRES ET COMPAREZ VOUS-MÊME !



CONTENU

Les bases d'Eura Mobil 02

CAPUCINES

Activa One 10

PROFILÉS

Profila T/RS 16

Profila T Mercedes 24

Contura 30

INTÉGRAUX

Integra Line 36

Integra 44

Gammes et implantations 52

STANDARD CHEZ EURA MOBIL :

X Composite de carrosserie collé et entièrement scellé en plastique renforcé en fibre de verre (PRV) protégé contre la grêle dans la technologie Eura Mobil Sealed Structure

Matériau composite issu de l'aéronautique : rigidité de torsion élevée, solidité d'assemblage maximale (3,5 t sur une longueur de profilé de 1 m), scellage sans faille contre la pénétration d'humidité, le matériau de surface protégé contre la grêle permet de bénéficier auprès de nombreuses assurances de primes de casco partielle plus faibles qu'avec des véhicules comparables avec de la tôle d'aluminium

X Double plancher chauffé et isolé

« Cave » protégée contre le gel, toutes les installations techniques sont montées en toute sécurité dans le double plancher et non dans l'habitacle ou le sous-plancher

X Rangements supplémentaires dans le double plancher avec accès de l'intérieur

Le double plancher offre des possibilités de rangement supplémentaires pour les rangements extérieurs ou des rangements dans le plancher accessibles de l'intérieur

X Hors gel selon EN 1646-2

Réchauffement de l'habitacle rapide et garantie du fonctionnement du système hydraulique entier même en cas de gel rigoureux (cycle d'essai à une température extérieure de -15 degrés)

X Parois en PRV sans bois avec isolation continue

Ne pourrit pas même en cas de pénétration d'humidité, facile à réparer, isolation efficace sans pont thermique dans la paroi

X Meubles robustes (garantie de 3 ans)

Meubles rigides dotés d'une longue durée de vie et à faible émission de bruit lors de la conduite

X Armoires suspendues avec introducteurs métalliques stables et insonorisation

Battants d'armoires suspendues silencieux et durables

X Plancher construction légère en PRV

Réduction du poids pour une charge utile plus élevée et plaque de fond résistant à l'humidité, au sel de déneigement, à la saleté et aux combustibles

X Garantie d'étanchéité de 10 ans sur la cellule (jusqu'à 150 000 km)

Eura Mobil incarne une haute fiabilité et vous garantit ainsi un haut niveau de sécurité et de protection contre les éventuels risques de défauts de montage

X Réservoirs d'eau protégés dans le double plancher isolé et chauffé

Les réservoirs d'eau sont protégés contre les dommages mécaniques ainsi que contre les éventuelles limites fonctionnelles liées au gel

X Effet chauffage au sol dans le plancher

Température au sol agréable – marcher pieds nus même en hiver !

X Lits avec sommier à lattes et matelas mousse à froid 7 zones

Des lits bien ventilés par le bas dotés de matelas confortables pour un sommeil relaxant

X Une porte cellule large avec fenêtre

Accès facile, plus de luminosité, vue sur les visiteurs devant la porte

X Fenêtres à cadre isolé à paroi extérieure affleurante avec moustiquaire

Intégration harmonieuse dans le design du véhicule, isolation efficace

X Longérons robustes en aluminium

Plinthe stable protégeant contre les légers dommages au démarrage

X 2 vannes de vidange à fermeture rapide pour eau propre dans le double plancher isolé et chauffé

Vidange facile du réservoir d'eau de l'intérieur

X Vanne de vidange électrique pour l'eau usée et robinet de vidange manuel (pour les modèles à capucines) dans la zone chauffée

Vidange simple et propre du réservoir d'eau usée

X Lucarnes Mini-Heki

Lucarnes faciles à ouvrir et durables avec plusieurs positions d'aération

X Réservoir d'eau propre d'une capacité minimale de 140 litres

Grande capacité d'eau propre pour une plus grande autonomie de l'alimentation externe en eau

X Système d'eau sous pression

Réaction immédiate du système hydraulique, pression de l'eau comme à la maison

SI VOUS AIMEZ CE QUI SORT DE L'ORDINAIRE...



Nous avons recréé l'ambiance « Natural Heritage » dans le style des centres de villégiature tendance. Un salon moderne aux couleurs sobres, aux formes puristes et aux matériaux naturels vous entoure dans tous les modèles Profila mis sur Mercedes. Des éléments de la nature issus du paysage et des matériaux bruts travaillés de façon artisanale constituent la base du mélange captivant des matières dans la nouvelle architecture de mobilier. Dès le premier instant, vous profitez d'une incomparable et reposante ambiance des vacances, qui vous entraîne loin de la monotonie du quotidien.

NATURE



...VOUS ALLEZ ADORER LES NOUVEAUX SALONS D'EURA MOBIL

Envie de convivialité

D'un naturel séduisant – voilà ce qui caractérise le charme naturel du style « Natural Heritage ». À deux ou entre amis, vous vous sentirez tout de suite arrivés, quelle que soit la destination. Cette harmonie d'ensemble enivrée par la vivacité d'ambiance, qui se passe bien de l'effet « blingbling » ou « m'as-tu-vu », est peut-être la clé pour atteindre la paix intérieure sur la route. Profitez-en, vous le méritez bien.





TR



Chalet-Mobil 2013



RETOUR EN AVANT À L'ORIGINE...

...Voilà une description parfaite de la nouvelle évolution du mobilier de notre chalet dans la gamme Profila. Avec la nouvelle interprétation « Chalet Rustico », nous revenons à l'origine ancestrale du chalet des Alpes tout en lui procurant un tout nouveau visage avec la nouvelle architecture de mobilier.

ADDITION



Chalet-Rustico 2023

Le caractère rural d'origine est à nouveau souligné et mis en scène de manière moderne et frappante. Ici également, la nature incarne la base de l'ambiance. Laissez-vous séduire par ce havre de paix à l'identité et l'intensité si singulières.

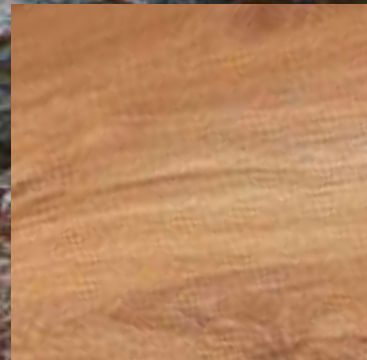




La structure des meubles du style « Natural Heritage » est imprégnée d'un décor noyer arborant un veinage naturel. Les battants de meuble avec leur veinage apparent attirent immédiatement le regard dans le décor pin utilisé. La cuisine est exécutée dans un effet ardoise élégant gris rocher. Dans le « Chalet Rustico », la cuisine, à l'aspect chêne et aux plans de travail clairs combinés aux battants de meubles blancs, rappelle des cuisines campagnardes modernes.

DÉVELOPPÉ
À L'INSTAR DE
LA NATURE...

RIGINE



Dans les deux salons, les poignées à l'aspect fonte d'origine s'intègrent de manière harmonieuse dans l'esthétique naturelle du mobilier tout comme la robinetterie noir mat. Dans le salon, la nouvelle ambiance surprend par ses attraits rétro-modernes faisant appel au velours et des revêtements muraux à l'effet feutré et lin. L'absence de tout ornement chromé démontre toutefois le côté pratique du nouvel intérieur grâce à sa bonne résistance aux tâches tout comme au sol à l'effet « béton » moderne et résistant.

CAPUCINES
ACTIVA ONE



PRIORITÉ À LA FAMILLE !

Dans l'Activa One, les atouts traditionnels d'Eura Mobil sont parfaitement adaptés aux besoins de la famille : un grand espace de rangement pour les bagages et les jouets dans le double plancher et la soute, beaucoup d'espace pour toute la famille et des meubles robustes à l'intérieur font de l'Activa One le premier choix des campeurs, grands et petits. La carrosserie en PRV durable qui constitue l'épine dorsale pour de nombreuses vacances en famille sans souci avec sa garantie d'étanchéité de 10 ans, démontre de véritables qualités en termes de robustesse.

Exemple d'implantation : AOne 690 VB ►





Capucine isolée et chauffée



Planche de la capucine rabattable pour un accès libre à la cabine



Des meubles modernes aux tons clairs avec une garantie de 3 ans



Dînette au look corbeille de plage avec jusqu'à 4 places avec ceinture



Double plancher d'une hauteur de 38 cm avec de nombreux rangements



▲ Exemple d'implantation : AOne 650 HS

CAPUCINES
ACTIVA ONE



Cuisine avec réfrigérateur de 142 l,
tiroirs extra-larges et porte torchon

Exemple d'implantation : AOne 690 VB ►

À CHACUN SA PLACE PRÉFÉRÉE ...

... tel pourrait être la devise pour les modèles Activa One. Que ce soit dans la dinette, dans la grande cuisine dotée d'armoires avec beaucoup de place, dans la chambre d'enfants dans la capucine ou à l'arrière, ou ... la bonne humeur est garantie dans chaque pièce. Tout simplement magnifique !



Des armoires suspendues robustes avec profilés en aluminium et fermeture amortie



Chambre d'enfants avec lits à étages escamotables et dinette



Grande armoire



CAPUCINES
ACTIVA ONE



◀ De la place là où c'est nécessaire. Grande douche ou salle de bains avec beaucoup de place devant le lavabo ? Les deux !

TRÈS SIMPLE D'UTILISATION ...

La salle de bains avec son lavabo pivotant promet plaisir et fonctionnalité exceptionnelle. Une fois le lavabo tourné de côté, vous profitez d'une pleine liberté de mouvement même en prenant votre douche. L'armoire de toilette avec tablettes d'angle est toujours à portée de main et le dispositif d'air chaud procure à la salle de bains une chaleur aussi agréable qu'à la maison !

DÉTAILS ET POINTS FORTS

Ce n'est pas sans raison que les capucines d'Eura Mobil concourent toujours pour remporter le prix du camping-car de l'année lors des élections annuelles. Leur technicité fiable, la répartition spatiale pratique et la grande qualité des matériaux et des travaux ont fait parler d'eux. Et pourtant chaque Activa One renferme encore de nombreux détails insoupçonnés qui font la différence.



Stop-gouttes

L'évacuation d'eau pivotante de la robinetterie de cuisine renferme un détail ingénieux. L'égouttement agaçant et l'essuyage appartiennent au passé ! Le système d'eau sous pression présent à bord de l'Activa One assure un apport d'eau quasi sans décalage comme à la maison.



Capucines

La capucine chauffée et isolée promet des moments de détente maximale. Le grand lit de 160x210 cm repose sur un sommier à lattes stable et est protégé contre les températures basses grâce à une isolation efficace du mur et du plafond, à la planche de la capucine et au dispositif d'air chaud.



La flexibilité comme atout

À l'arrière de l'A One 690 VB, on peut opter spontanément pour un lit double en haut et seulement un lit simple en bas, ou inversement, ou seulement deux lits simples, ou bien deux lits doubles – tout est possible grâce au sommier à lattes escamotable.



Petite table allonge-toi !

Afin que toute la famille puisse exploiter une surface de dépose suffisamment grande lors des repas, le plateau de table est équipé d'une rallonge pivotante. Toujours là quand on a besoin d'elle et jamais dans le passage lorsque celui-ci est utilisé.



Lits individuels dans la capucine

Dans l'A One 650 HS, vous bénéficierez d'un espace de repos et de détente sur deux lits individuels de 2 mètres de long dans la capucine. Toutefois, celui qui le souhaite peut également transformer le tout en immense espace de couchage en insérant une pièce intermédiaire.



Le secret de la grande cave :

Grande hauteur du double plancher + rangement à répartition personnalisable = de la place juste là où vous le souhaitez. Réalisable grâce à une répartition personnalisable de l'espace de rangement auprès de votre revendeur agréé. Chez Eura Mobil bien entendu résistant au gel et avec effet chauffage au sol.



Des contours attractifs

Encore un détail discret caché, qui fait la différence : Avec les jupes robustes en aluminium, vous surmonterez bon nombre de cailloux ou de branches sur votre route sans dommages durables pour la carrosserie – cela ménage la porte-monnaie et les nerfs.



Dinette ronde sans réduction du volume de rangement

Les ceintures de sécurité de la dinette des modèles HS sont fixées au mur dans des profilés aluminium. Cela permet de préserver l'espace de rangement dans le double plancher.



Des formes parfaites

Les valeurs internes séduisent tout comme la capucine peut impressionner avec sa partie avant galbée. Des avantages pratiques sont également mis en avant avec la surface en PRV résistante à la grêle et l'ombrage de la cabine.



ALLER DROIT AU BUT EN EN TERMES DE CONFORT DE VOYAGE

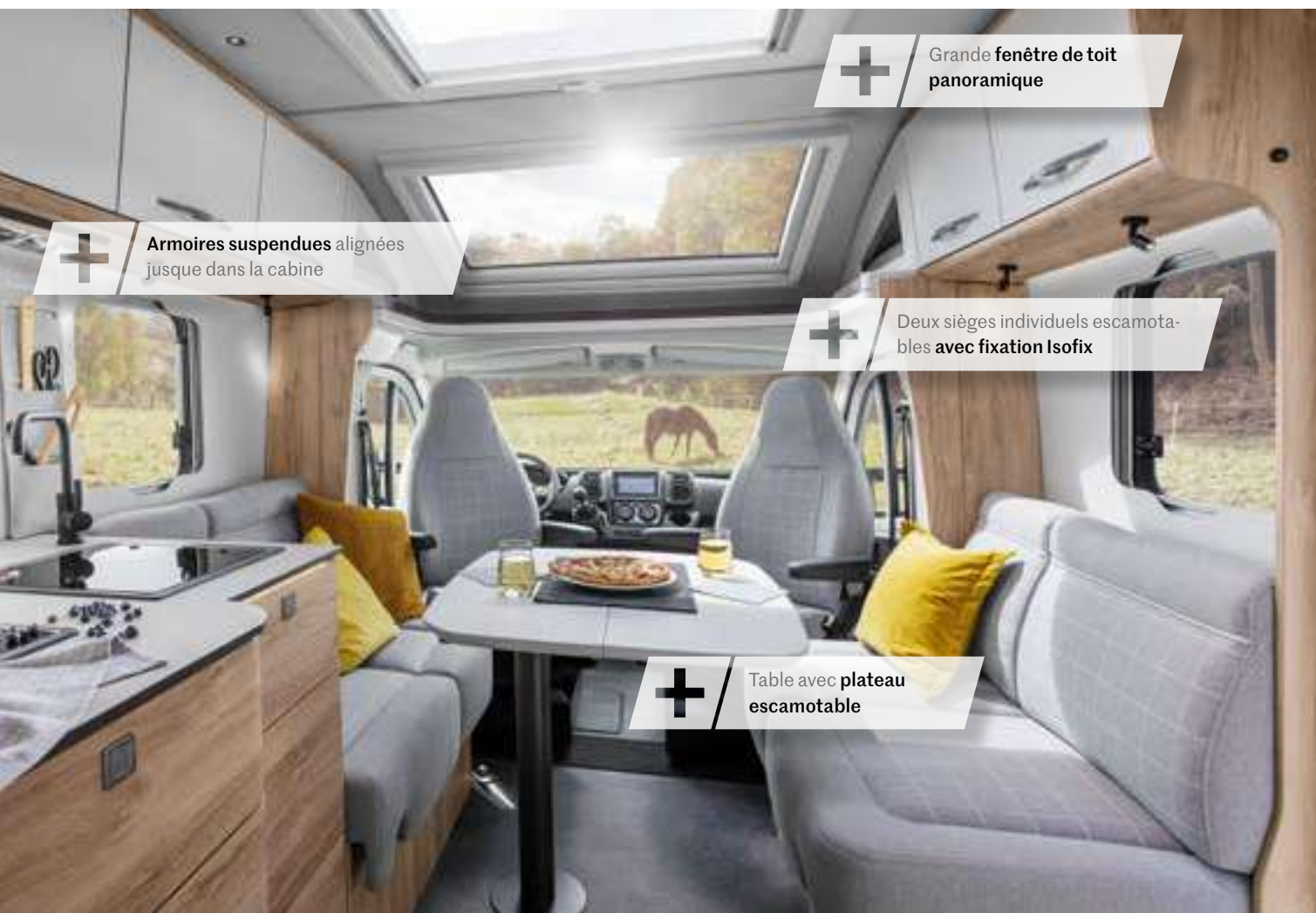
Les implantations dotées de canapés lounge face à face (dites « implantations face à face ») sont actuellement absolument tendance. Outre l'effet spatial ouvert, vous bénéficiez avec ces variantes de canapés confortables particulièrement larges comprenant, si nécessaire, des places assises supplémentaires escamotables pour le voyage. Comme pour tous les modèles d'Eura Mobil, vous bénéficiez : de rangements supplémentaires dans le double plancher et la soute ainsi que d'un aménagement astucieux de la cuisine et de la salle de bains. C'est justement chez le Profila RS avec son lit pavillon à fleur de plafond, que les dînettes face à face déploient leurs atouts. À la liberté de mouvement et au confort d'assise supplémentaires s'ajoute davantage de lumière à travers deux grandes vitres de chaque côté de la dînette.

Exemple d'implantation :
PT720 QF ►





PROFILÉS
PROFILA T / RS



Armoires suspendues alignées
jusque dans la cabine



Grande **fenêtre de toit**
panoramique



Deux sièges individuels escamotables
avec fixation **Isofix**



Table avec **plateau**
escamotable



▲ Exemple d'implantation : PRS 675 SB



PROFILÉS
PROFILA T / RS

Exemple d'implantation : PRS 675 SB ►

POUR UN SOMMEIL DE QUALITÉ

Dans les profilés d'Eura Mobil, le plaisir du voyage grandit chaque jour. Une ergonomie spatiale bien pensée avec une liberté de mouvement optimale et des angles de vue libres forme la base d'un facteur de bien-être élevé. En combinaison avec des équipements confort complets et une sélection de matériaux de haute qualité, vous profitez des meilleurs moments dans le nouveau chalet « Rustico ». Laissez-vous séduire !



PROFILÉS
PROFILA T / RS



Bar à épices **pratique**



Bloc cuisine avec un vaste plan de travail et des tiroirs pour charges lourdes profonds.



▲ Exemple d'implantation : PT 720 EF



L'AMOUR PASSE PAR LA CUISINE ...

... une évidence démontrée dès le premier regard posé sur le bloc cuisine aux courbes ergonomiques des implantations EF. Des détails soignés sur le bar à épices combiné au vaste plan de travail et une cuisinière intégrée pratique.

◀ Exemple d'implantation : PT 720 EF

PROFILÉS
PROFILA T / RS

ON PARIE QUE ...

... les lits du Profila vous feront rêver ? De larges matelas mousse à froid sur sommiers à lattes stables, ventilés par le bas avec tête de lit réglable constituent la base confortable d'un sommeil relaxant. Nous avons positionné des liseuses, des ports USB et une armoire à portée de main pour davantage de confort. La hauteur du lit double central est en outre réglable chez les variantes QF. Les implantations jusqu'à 7 m séduisent par une salle de bains compacte avec cabine de douche intégrée et lavabo pivotant – la liberté de mouvement est toujours généreuse même sur une surface compacte. La cerise sur le gâteau dans la salle de bains : dans toutes les implantations, le miroir peut être glissé de côté et offre ainsi plus de lumière et de place dans la salle de bains.



▲ Exemple d'implantation: PT 720 EF



◀ Exemple d'implantation: PT 720 EF

DÉTAILS ET POINTS FORTS

De nombreux détails dans un seul concept. Chacun trouve ses points forts personnels dans les différentes implantations de la gamme Profila. La fonctionnalité très prononcée mêlée à une ambiance premium stylée leur est commun.



Accès libre

Le contenu des généreux rangements du 730 EF est facilement accessible de l'intérieur et est chargé aussi facilement de l'extérieur.



Soute variable

Chez les modèles QF, le lit à hauteur réglable offre même de la place pour transporter des vélos.



Transformation spatiale

Grâce à la porte séparant la cuisine de la salle de bains et aux deux portes coulissantes de la salle de bains vers la chambre, la salle de bains se transforme en deux temps trois mouvements en vestiaire.



Une qualité clairement affirmée

Caisson de toit en PRV stable chez le Profila RS pour le lit pavillon au lieu d'un simple redressement mural avec toit standard arrondi.



Modulable à souhait

Les canapés des implantations EF et QF se transforment en un rien de temps en sièges individuels dans le sens de la marche – fixation Isofix incluse.



Chambre supplémentaire

Le 730 EF jouit d'un rôle spécial dans la gamme de modèles. Avec ses petits lits individuels et sa salle de bains transversale installée sur toute la largeur du véhicule, cette implantation dispose de deux chambres accessibles à l'arrière du véhicule.



Conçus pour les personnes de grandes tailles

Les variantes à lit simple EB / EF disposent de grands garages et de lits confortables jusqu'à une longueur de 196 cm. En-dessous se trouve une armoire ainsi qu'un tiroir à linge en-dessous du deuxième lit.



Confort maximum d'utilisation

Videz le réservoir d'eaux usées facilement par simple pression d'un bouton depuis la soute. Plus besoin de se salir les mains ni de se pencher – c'est le confort pur.



Miroir ou fenêtre dans la salle de bain ?

Les deux : l'armoire à miroir peut être poussée sur le côté pour plus de lumière et d'air. La fenêtre de la salle de bain "se cache" derrière - une utilisation parfaite de l'espace et une variabilité maximale pour encore plus de confort.



D'UN GENRE EXCLUSIF

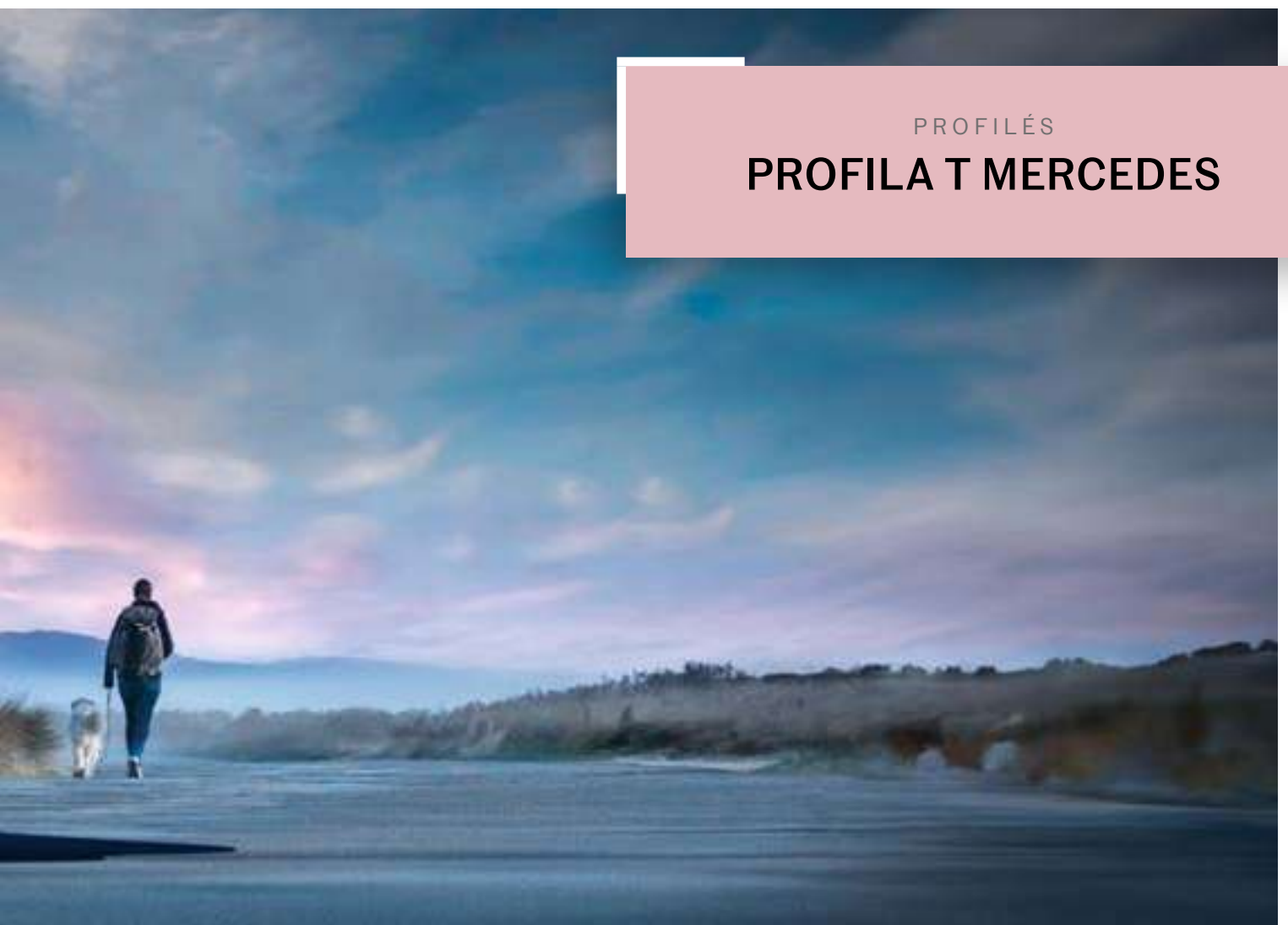
Le pur plaisir des vacances – c'est ce que promettent les Profila T sur Mercedes Benz.

C'est avec beaucoup de soin apporté aux détails que nous avons parachevé notre gamme de bestsellers maintenant dans la combinaison exclusive avec le châssis Mercedes Sprinter.

Or, le design extérieur élégant et dynamique incarne uniquement l'expression émotionnelle visible au premier regard de cette évolution de gamme. L'intérieur séduit par la nouvelle ambiance « Natural Heritage » exclusive au charme naturel.



PROFILÉS
PROFILA T MERCEDES



Raccordement au toit plat pour un design dynamique et des caractéristiques de flux efficaces



Lanterneau panoramique relevable au-dessus de la cabine



Séjour harmonisé avec le prolongement dans la cabine



Découpe de toit adaptée avec précision avec garde au toit maximale



Cabine dotée de systèmes de sécurité et d'assistance modernes

PROFILÉS
PROFILA T MERCEDES



Exemple d'implantation : PT 726 EF „Chalet Rustico“ ▲

VÉRITABLE DÉTENTE

Les avantages très pratiques des nouveaux modèles haut de gamme de Profila valent le coup d'œil : avec un châssis surbaissé AL-KO, un chauffage à eau chaude Alde et un double plancher surélevé de 19,5 cm, les nouveaux arrivants disposent d'ores et déjà dans l'équipement de série d'attributs dignes d'une classe de luxe. Le toit panoramique ouvrable en verre « Sunroof » apporte un vent de fraîcheur dans la cabine.



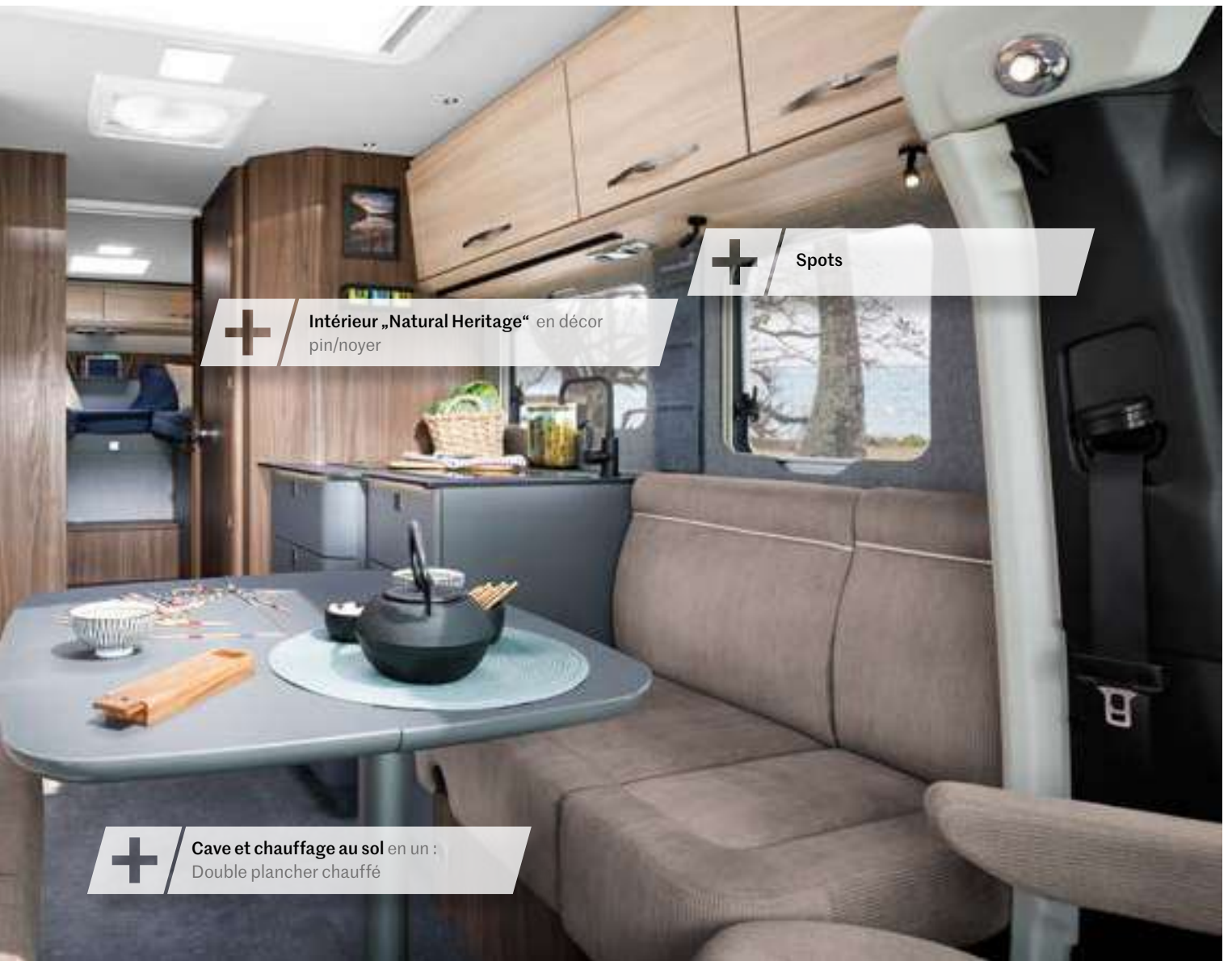
Des angles de vue libres pour un effet spatial généreux

Exemple d'implantation : PT 726 EF
 „Natural Heritage“ ►



PUR PLAISIR DU VOYAGE

Dans le modèle compact 696 EB, la cuisine séduit par un plan de travail incroyablement vaste, un grand réfrigérateur et un spacieux rangement inférieur doté de tiroirs stables avec fermeture amortie. La salle de bains convainc quant à elle par sa variabilité élevée et sa grande liberté de mouvement grâce au lavabo pivotant. Les modèles 726 EF et 726 QF disposent d'une salle de bains encore plus spacieuse convenant idéalement comme vestiaire séparé.



Intérieur „Natural Heritage“ en décor pin/noyer



Spots



Cave et chauffage au sol en un :
Double plancher chauffé

PROFILÉS

PROFILA T MERCEDES

Exemple d'implantatio : PT 726 EF „Natural Heritage“ ▼



PÔLE DE CALME

Des lits confortables jusqu'à 2,03 mètres de long invitent à une relaxation profonde. Le spacieux garage et les grandes armoires renferment d'autres raisons d'envisager de manière souveraine des bagages plus volumineux.



Exemple d'implantatio : PT 726 EF „Natural Heritage“ ►

DÉTAILS ET POINTS FORTS

Les nouveaux Profila T mise sur Mercedes dans une classe singulière. Le châssis surbaissé Al-Ko, le chauffage à eau chaude Alde et la fenêtre de toit panoramique ouvrable plus le châssis Mercedes exclusif forment une combinaison quasi parfaite.



Un poids plume dans sa catégorie

Grâce au châssis surbaissé AlKo et à la construction très légère, les Profila T sur Mercedes présentent des atouts pratiques en termes de charge utile.



Toujours à portée de main

Les trappes au sol et les rangements du double plancher renferment d'innombrables rangements supplémentaires accessibles de l'intérieur en un tour de main.



Confort maximum d'utilisation

Videz le réservoir d'eaux usées facilement par simple pression d'un bouton depuis la soute. Plus besoin de se salir les mains ni de se pencher – c'est le confort pur.



Accueillant

Sous les lits, même les bagages encombrants ou les vélos trouveront une place dans la soute abaissée.



Une nouvelle étoile est née

La cabine moderne du Mercedes Sprinter avec systèmes de sécurité et d'assistance innovants procure un confort de voyage relaxant.



Amateurs d'air pur

Le nouveau lanterneau panoramique relevable (en option) garantit beaucoup de lumière et d'air dans la cabine. En combinaison avec un toit inclinable au-dessus de la dinette – un paradis d'air pur ultime par temps chaud.



Miroir ou fenêtre dans la salle de bain ?

Les deux : l'armoire à miroir peut être poussée sur le côté pour plus de lumière et d'air. La fenêtre de la salle de bain "se cache" derrière - une utilisation parfaite de l'espace et une variabilité maximale pour encore plus de confort.



Pour votre plus grand confort

Grâce au chauffage à eau chaude Alde, vous gagnez en confort thermique comme à la maison – sans aucun courant d'air et avec émission constante de chaleur.



Trappe de chargement rapide

Le rangement extérieur intégré à la carrosserie à bonne hauteur de chargement permet idéalement de ranger les ustensiles de stationnement fréquemment utilisés dans les modèles à partir de 696 EB.



LA TÊTE DANS LES ÉTOILES

Voyager en toute quiétude et se détendre dans une ambiance 5 étoiles – voilà ce qui caractérise les vacances à bord du Contura. Le Contura Lounge avec son magnifique éclairage d'ambiance, son mobilier chromé au poli brillant, ses rembourrages raffinés aux coutures décoratives et ses accessoires stylés, permet de se déconnecter du quotidien. Évadez-vous d'un simple regard à travers le toit panoramique « Starlight Dome » qui, avec 20 % de surface en plus comparé à un toit inclinable, offre une toute nouvelle vue sur le ciel étoilé.

Exemple d'implantation : C 766 EF ►



PROFILÉS CONTURA



Mobilier raffiné au poli brillant



Découpe de toit parfaitement ajustée
pour une garde au toit optimale



Dinette « face à face » ultra
confortable avec table rabattable



Rembourrage stylé avec
des coutures décoratives

PROFILÉS
CONTURA

Exemple d'implantation : C 766 EF ▼



SELON VOS SOUHAITS

Une cuisine étoilée sous un ciel étoilé vous attend dans le bloc cuisine dotée d'une façade aux courbes ergonomiques. Des détails raffinés tels que les tiroirs rétro-éclairés, le plan de travail en matière minérale, le grand réfrigérateur (combiné à un four en option) soulignent même ici le caractère exclusif de l'intérieur.

Exemple d'implantation : C 766 EF ▼



Colonne de douche éclairée par l'arrière avec douche effet pluie



Portes séparatrices à gauche et à droite pour les véhicules avec salle de bains

UNE OASIS DE BIEN-ÊTRE

L'arrière est encore plus luxueux : douche effet pluie et incrustations de roseau rétro-éclairés surclassent la salle de bains aux parois effet ardoise en une illustre zone de bien-être.

◀ Exemple d'implantation : C 766 EF

PROFILÉS
CONTURA



Exemple d'implantation : C 766 EF ▲

UNE COMBINAISON BIEN PENSÉE

Les surfaces des portes d'armoires au fini brillant forment avec les applications chromées un arrangement exclusif dans la chambre à coucher du Contura.

DÉTAILS ET POINTS FORTS



Armoires suspendues avec compartiments de rangement

Les tiroirs situés en-dessous des armoires suspendues rétro-éclairées constituent des tablettes idéales pour y déposer livres, smartphones et autres bricoles



À votre service

Le tiroir technique central relie les robinets de vidange et d'autres raccordements techniques à un tiroir accessible via une lame de déverse dans la paroi latérale.



Toit panoramique Starlight Dome

20 % de surface en plus comparé à un toit inclinable et 100 % d'enthousiasme grâce à la fonction Smartlift et Soft-Close avec une place aux premières loges assurée donnant sur un ciel étoilé. Deux doigts suffisent - adieu la manivelle ! Combiné à la vitre panoramique dans la casquette, il est garant d'un espace d'une luminosité naturelle.



Cabine

Le reeling autour de la découpe de toit est conçu de manière élégante et précise pour offrir une garde au toit optimale. Les élégantes liseuses intégrées sont parfaitement ajustées.



C'est « clean »

Le réservoir d'eaux usées se vide à l'aide d'une vanne de vidange électrique par simple pression d'un bouton – une caméra à bord guide le conducteur directement via le puits de vidange sur la place de parking (*option*).



Design arrière

Une cloison arrière de forme tridimensionnelle « monobloc », y compris clignotants LED avec chenillard indicateur de direction, indique déjà de loin la classe du Contura.



L'amour du détail

Le rembourrage aux finitions raffinées, des coussins lombaires avec coutures décoratives ainsi qu'un mobilier élégant confèrent à l'espace de vie son look si exclusif.



Chic et pratique

La salle de bains séduit par son aménagement intérieur de qualité avec paroi couleur ardoise, lavabo posé et robinetteries de haute qualité. Le chauffage Alde confère un confort thermique parfait dans la salle de bains.



Vous vous sentirez

comme à la maison grâce au confort thermique constant et sans courant d'air du chauffage à eau chaude. Grâce aux convecteurs situés dans le double plancher, il agit également comme un agréable chauffage au sol.



Un nouveau niveau de sécurité

Grâce aux systèmes de sécurité et d'assistance modernes du MB Sprinter, roulez toujours avec sérénité et **dynamisme**.



IMPRESSIONS DE VOYAGE UNIQUES

Chez les intégraux, l'Integra Line affiche déjà de l'extérieur l'exigence haut de gamme d'Eura Mobil. La somptueuse façade en PRV avec éclairage LED double (option) et calandre caractéristique ne comporte pas seulement des atouts visuels design, elle confère, grâce à la grande vitre panoramique avant avec prolongement court, également une vue optimale et par conséquent une grande sécurité de conduite à l'avant.

Exemple d'implantation : IL 720 EF ►





INTÉGRAUX
INTEGRA LINE



Grande **vitre panoramique** avec champ visuel optimal et une grande luminosité



Canapé d'une largeur de 1,60 m max. et deux sièges individuels escamotables



Dinette Lounge **généreuse** pour jusqu'à 7 personnes

INTÉGRAUX
INTEGRA LINE

Exemple d'implantation : IL 695 LF ▶



Un spectaculaire effet spatial sur une longueur compacte



Salle de bains avec énorme armoire à configuration



Cuisine avec couvercle rabattable et robinet abaissable



Sièges cabine rotatifs à ceinture intégrée avec accoudoir





DE L'ESPACE POUR LES RÊVES

Laissez-vous séduire par l'effet spatial phénoménal de l'espace de vie. Chez les implantations compactes de la classe 7 m, l'Integra Line offre d'ores et déjà beaucoup de luminosité et une vaste garde au toit grâce à la vitre panoramique intégrale et au lit pavillon proche du plafond.

INTÉGRAUX INTEGRA LINE



Exemple d'implantation : IL 720 EB ▲

SPACIEUX À SOUHAIT

Sur la partie arrière, la salle de bains et l'espace nuit sont particulièrement accrocheurs avec leurs nombreuses possibilités d'utilisation.

Que ce soit comme vestiaire, comme « pur » compartiment de douche ou comme chambre séparée par une porte coulissante, les voyageurs sont à l'abri des regards indiscrets sans jamais restreindre l'activité quotidienne des autres espaces.

Exemple d'implantation : IL 720 EB ▶



+ Colonne de douche éclairée par l'arrière avec douche effet pluie

+ Lavabo posé avec robinetterie haut de gamme

+ Dispositif d'air chaud pour une régulation agréable de la température de la salle de bains

+ Portes séparatrices à gauche et à droite pour les véhicules avec salle de bains



◀ Exemple d'implantation : IL 720 EB

INTÉGRAUX
INTEGRA LINE



◀ Exemple d'implantation :
IL 720 EB

OUVERT À DE NOUVEAUX MONDES DE PLAISIR

La cuisine se présente lumineuse et ouverte – toujours avec une grande liberté de mouvement grâce à sa façade aux courbes ergonomiques, avec un grand réfrigérateur et de grands tiroirs.

DÉTAILS ET POINTS FORTS

Ce fabuleux confort spatial ne décrit que très vaguement les atouts de l'Integra Line. C'est justement dans la coque en PRV chic et moderne que les différents modèles dévoilent leurs autres points forts.



C'est d'un seul bloc ...

... que se présente la partie avant en PRV et ce aussi bien sur le plan optique que constructif, contribuant ainsi avec son adaptation précise et sa haute résistance à la grande robustesse de la carrosserie.



Principe « Short Cabin »

Le prolongement court de la cabine avec façade plongeante et tableau de bord court derrière un grand pare-brise panoramique offre une vue optimale sur la route. L'angle mort dans le champ visuel devant le véhicule est ainsi minimisé.



La sécurité avant tout

Les phares LED optionnels avec éclairage statique dans les virages donnent au IL un visage et éclairent de façon optimale la route une fois la nuit tombée.



Des détails soignés

La poignée en aluminium satinée et la qualité de surface tridimensionnelle et tactile du support de robinet ne sont que deux exemples de l'exceptionnelle qualité des matériaux utilisés et des travaux réalisés dans l'Integra Line.



Casier pratique

Dans la cabine, côté passager, se trouve un casier pratique pour y ranger livres de voyage, chargeurs ou autre petit matériel. Eura Mobil naturellement stylé et robuste dans sa version « Chalet » aspect chêne.



Soute

Même les bagages encombrants ou les vélos trouvent leur place en-dessous de l'armoire dans la soute abaissée.



Accès direct

La soute est aussi directement accessible de l'intérieur – bien pratique pour suspendre des vêtements humides à sécher dans la salle de bains sans devoir les transporter dans tout le véhicule (IL 695 LF).



Confort maximum d'utilisation

Videz le réservoir d'eaux usées facilement par simple pression d'un bouton depuis la soute. Plus besoin de se salir les mains ni de se pencher – c'est le confort pur.



Cinéma grand écran

L'écran 32" pivote tout simplement de son support mural dans l'entrée et peut être parfaitement vu de toute la dinette (IL 695 LF).



PRENEZ LA ROUTE À BORD DE L'INTEGRA ...

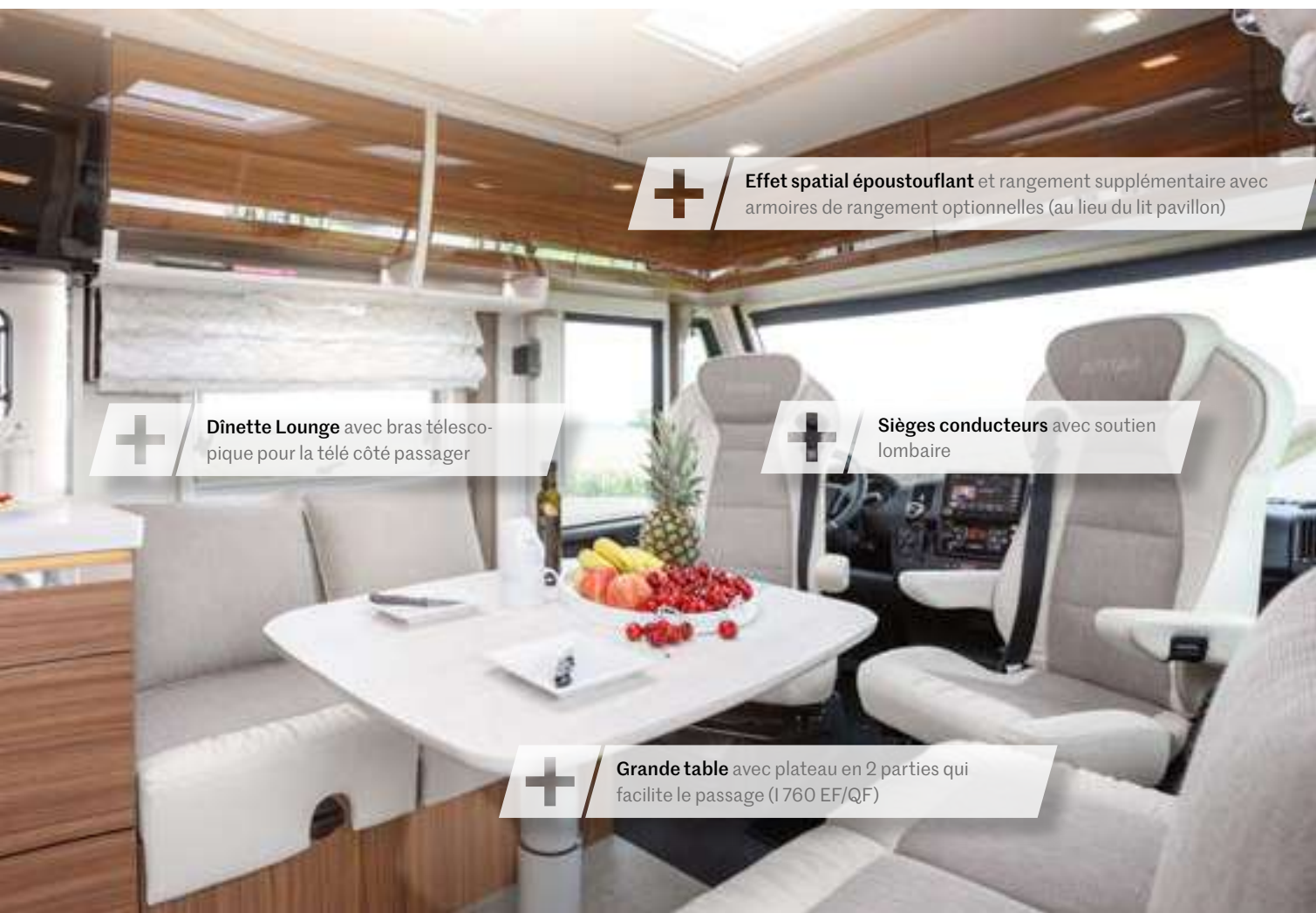
... en toute sécurité. À bord de l'intégral de luxe d'Eura Mobil, vous gardez toujours et en toute quiétude une vue d'ensemble aussi bien à l'avant grâce aux phares LED et au tableau de bord court devant le pare-brise panoramique, qu'à l'arrière avec l'angle élargi. Les feux arrière LED avec clignotants à chenillard indicateur de direction assurent en outre votre bonne visibilité.

Exemple d'implantation : I 760 QF ►





INTÉGRAUX
INTEGRA



Effet spatial époustouflant et rangement supplémentaire avec armoires de rangement optionnelles (au lieu du lit pavillon)



Dînette Lounge avec bras télescopique pour la télé côté passager



Sièges conducteurs avec soutien lombaire



Grande table avec plateau en 2 parties qui facilite le passage (I 760 EF/QF)



DE L'ESPACE POUR LES IDÉES CULINAIRES CRÉATIVES

Le bloc-cuisine ergonomique aux formes galbées avec cuisinière intégrée, four, élévateur de machine à café et bar à épices indirectement éclairé tire son charme tout particulier de la combinaison de parois frontales d'armoire au poli brillant et de plans de travail en matière minérale mats satinés.

Exemple d'implantation : I 890 EB/QB ►



Séjour luxueux
pour jusqu'à 7 personnes

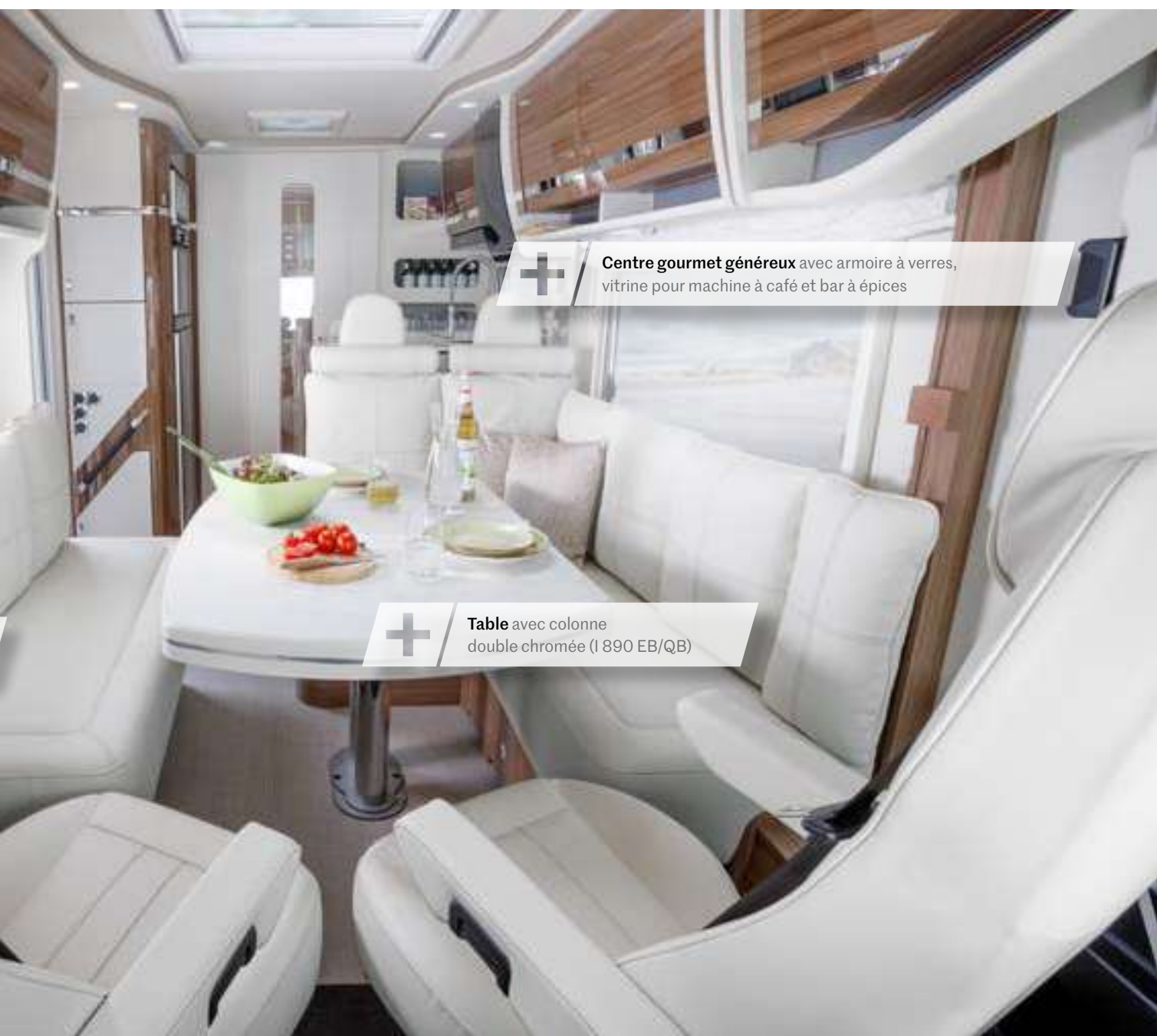


Sièges confort avec soutien lombaire
et assise chauffante (option)



INTÉGRAUX INTEGRA

◀ Exemple d'implantation : I 890 EB/QB



Centre gourmet généreux avec armoire à verres, vitrine pour machine à café et bar à épices



Table avec colonne double chromée (I 890 EB/QB)

INTÉGRAUX
INTEGRA



DES ESPACES DE COUCHAGE CONÇUS AVEC PASSION

Deux grands lits individuels d'une longueur de 2 m ou 1,95 m au-dessus d'une grande soute et d'autres rangements dans les armoires arrière constituent l'argument fonctionnel déterminant lors du choix des variantes EB. L'atmosphère composée d'une cloison arrière chromée et éclairée indirectement et de barres de plafond également éclairées crée les motivations ambiantes adéquates.

Exemple d'implantation : I 760 QF/890 QB ▶



◀ Exemple d'implantation :
I 760 EF/890 EB

L'Integra 760 QF/890 QB avec son lit central réglable d'une largeur de 1,50 m et sa tête relevable vous procure une certaine note de confort supplémentaire. Avec le tiroir à linge à l'extrémité du pied, les deux armoires ainsi que les deux armoires d'angle, l'implantation offre également de nombreuses possibilités de rangement faciles d'accès à l'arrière.



INTÉGRAUX
INTEGRA

FINITION STYLÉE ...

... pour la salle de bains et la cuisine avec un éclairage ambiant astucieux, des surfaces en matière minérale de haute qualité ainsi que des meubles brillants sur l'avant avec des éléments de renforcement chromés et des solutions haut de gamme. Le cabinet de toilette avec sa paroi de douche rétro-éclairée aux incrustations de roseau et l'habillage de ses parois effet ardoise diffuse un caractère raffiné très individuel.



▲ Exemple d'implantation :
I 890 EB/QB



◀ Exemple d'implantation :
I 890 EB/QB

DÉTAILS ET POINTS FORTS

Chez l'Integra, le luxe est à la fois stylé et discret. Ne pas se faire remarquer à tout prix - un élégant design et la perfection fonctionnelle pour seules exigences.



Un brillant exemple

Les feux LED séduisent par l'éclairage de la route d'une luminosité naturelle. L'éclairage statique assiste le conducteur dans les virages.



Un jeu d'enfant

Le lit pavillon électrique s'abaisse par simple pression d'un bouton à une hauteur d'entrée confortable et est facile d'accès via les sièges.



À votre service

Le tiroir technique central relie les robinets de vidange et d'autres raccordements techniques à un tiroir accessible via une lame de déverse dans la paroi latérale.



Garant de l'ordre

Dans la soute, un système de rangement avec caissons muraux à disposition variable garantit que chaque chose trouve et conserve sa place.



Un emballage double ... pour une meilleure isolation

Dans les vitres latérales de la cabine se trouve un double vitrage efficace et la vitre avant est dotée d'un plissé offrant une fonction isolante en outre d'une protection visuelle (option).



C'est « clean »

Le réservoir d'eaux usées se vide à l'aide d'une vanne de vidange électrique par simple pression d'un bouton - une caméra à bord guide le conducteur directement via le puits de vidange sur la place de parking (option).



Séduisant vu de l'arrière

L'arrière de l'Integra vaut également le coup d'œil. La paroi en PRV monobloc de forme tridimensionnelle témoigne d'un savoir-faire constructif élevé et d'un design professionnel.



Une charge utile sur mesure

L'Integra 760 propose le 2 essieux et le 3 essieux AL-KO. Le conducteur recherchant un maniement plus simple, optera pour le 2 essieux tandis que celui qui attache de l'importance à la charge utile choisira le 3 essieux.

GAMMES ET IMPLANTATIONS



ACTIVA ONE



A ONE 570 HS 5,99 m



**NOU-
VEAU**

A ONE 630 LS 6,44 m



A ONE 650 HS 6,50 m



A ONE 690 HB 6,99 m



A ONE 690 VB 6,99 m



PROFILA T



PT 660 EB 6,99 m



PT 675 SB 6,99 m



PT 695 EB 6,99 m



PT 720 EB 7,41 m



PT 720 EF 7,41 m



PT 720 QF 7,57 m



PT 730 EF 7,57 m



PROFILA RS



PRS 675 SB 6,99 m



PRS 695 EB 6,99 m



PRS 695 HB 6,99 m



PRS 720 EB 7,41 m



PRS 720 EF 7,41 m



PRS 720 QF 7,57 m



PRS 730 EF 7,57 m



PROFILA T MERCEDES



PT 696 EB 7,12 m



PT 726 EF 7,44 m



PT 726 QF 7,61 m



CONTURA



INTEGRA LINE



INTEGRA



IL 695 LF 6,99 m



C 766 EB 7,84 m



C 766 EF 7,84 m



IL 720 EB 7,41 m



IL 720 EF 7,41 m



IL 720 QF 7,57 m



IL 730 EF 7,57 m



I 760 EF 7,89 m



I 760 QF 7,89 m



I 890 EB 8,99 m



I 890 QB 8,99 m

6 m

7 m

8 m

9 m



EURA MOBIL

Your Quality Time.



Toutes les informations du présent catalogue se réfèrent aux produits décrits et ne sont pas valables pour d'autres produits de la société Eura Mobil. Les images de ce catalogue présentent l'équipement pour l'Allemagne. Ils comportent, partiellement, de l'équipement spécial et des accessoires qui ne font pas partie de l'équipement standard. Toutes les informations concernant les poids sont soumises à une variation d'environ 5%. Des variations de modèle et d'équipement sont possibles dans différents pays selon la législation en vigueur. Merci de bien vouloir vous renseigner auprès de votre revendeur Eura Mobil sur l'étendue de notre offre spécifique ainsi que les équipements spécifiques aux modèles. Document non contractuel. Nous nous réservons le droit de modifier notre offre. Tous les catalogues antérieurs ne sont plus valables.

Indications générales relatives au poids des camping-cars

Les équipements optionnels (équipement supplémentaire) augmentent la masse en ordre de marche et réduisent la charge utile. Le poids des équipements supplémentaires est indiqué dans des informations prévisionnelles ou peut être demandé auprès de votre revendeur/vendeur. Le nombre de passagers admis indiqué dépend du poids et de la charge par essieu. Il peut diminuer avec l'intégration d'équipement spécial (= équipement optionnel/équipement supplémentaire) et d'accessoires, de sorte que des places assises individuelles peuvent ne pas être utilisables au profit de la charge utile possible. Si toutes les places assises doivent être occupées, on doit alors renoncer à une partie de la charge utile. Le poids total autorisé ainsi que la charge par essieu ne doivent pas être dépassés. La charge utile possible diminue avec l'intégration d'équipement spécial (= équipement optionnel/équipement supplémentaire) et d'accessoires. En outre, la charge utile possible dépend non seulement de la masse en ordre de marche, du poids réel du véhicule, du poids des accessoires, du poids total autorisé, mais aussi de la charge par essieu correspondante. Condition à l'exploitation de la charge utile possible est une répartition de la charge en fonction de la charge par essieu.

Sauf prescription contraire, la masse en ordre de marche selon l'art. 2 alinéa 4.a) du Règlement (EU) 1230/2012 est définie comme suit :
Poids du véhicule avec équipement standard selon les indications du fabricant (outil de bord inclus et câble de charge pour batterie auxiliaire)

- + Réservoir de carburant rempli à 90 %
- + 75 kg (poids du conducteur)
- + bouteille de gaz liquide en aluminium (capacité 11 kg) remplie à 100 % (correspondant à un poids total de 18 kg)
- + réservoir d'eau propre en ordre de marche rempli à 100 % (capacité du réservoir d'eau propre limitée à 25 litres d'eau propre en ordre de marche, si techniquement prévu*)

= Masse en ordre de marche

* Capacité du réservoir d'eau propre au sens de Ann. V. partie A, numéro. 2.6 Fn. (h) du Règlement (EU) 1230/2012, limitée selon le modèle du véhicule par la soupape de décharge à 25 litres (remplissage recommandé)

Le poids total techniquement admis selon l'art. 2, chiffre 7 du Règlement (EU) 1230/2012 est défini comme suit :
le poids maximum du véhicule chargé indiqué par le fournisseur.

La charge utile maximale possible au sens des indications du catalogue est définie comme suit :
poids total techniquement admis – poids en ordre de marche = charge utile maximale possible.

© Eura Mobil GmbH 2023

Reproduction interdite, même partielle, sauf accord préalable par écrit de la société Eura Mobil GmbH.

Version Août 2023 PEM 2024 - DE_08_2023

Eura Mobil GmbH · Kreuznacher Straße 78 · 55576 Sprendlingen (Rheinhessen)

Tél. : +49 6701 / 203 200 · Fax. : +49 6701 / 203 210 · info@euramobil.de · www.euramobil.de