

Profilés
Vans
Capucines
Intégraux


ETRUSCO

design in motion

ETRVSCO®

design in motion

feel welcome,
feel etrusco.

Soyez les bienvenus chez Etrusco.



SIMPLEMENT PARTIR ET SAVOURER CHAQUE INSTANT.
VOIR DES PAYSAGES DE RÊVE DÉFILER. SE RÉVEILLER CHAQUE
MATIN AVEC UNE AUTRE VUE ÉPOUSTOUFLANTE

IL EST TEMPS DE VOYAGER



PROFILÉS

Voyager tout en étant chez soi.
Être prêt pour conquérir le monde.
Équipement de série complet pour passer
des vacances de rêve. Pour le bien-être et la
détente : le véhicule est équipé tout confort,
un grand lit, tout pour être de bonne humeur.



LA LIBERTÉ SOUS SA PLUS BELLE FORME



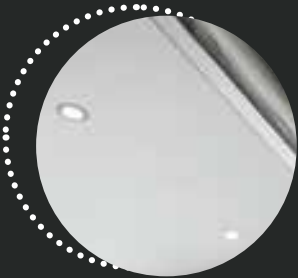
ÉQUIPEMENTS DE SÉRIE
(LISTE NON EXHAUSTIVE)



Porte d'entrée avec baie et moustiquaire



Système soft-close pour placards et tiroirs



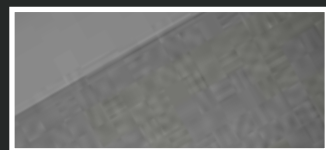
Eclairage à LEDS dans la partie cellule



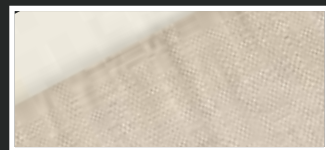
Marche d'entrée cellule encastrée



AMBIANCES TEXTILES



AOSTA
(en option)



EMILIA

ETRVSCO[®] PROFILÉS



T 7400 QBC

4
2 (5)
740 cm
3.500 (3.650)



T 7400 QB

4 (5)
2 (5)
740 cm
3.500 (3.650)



T 7400 SBC

4
2 (5)
740 cm
3.500 (3.650)



T 7400 SB

4 (5)
2 (5)
740 cm
3.500 (3.650)



T 7300 SB

4 (5)
2 (5)
730 cm
3.500 (3.650)



T 6900 SB

4 (5)
2 (5)
695 cm
3.500 (3.650)



T 6900 DB

4 (5)
2 (5)
695 cm
3.500 (3.650)



T 5900 FB

4
2 (3)
595 cm
3.500 (3.650)



T 7400 SBC | T 7400 QBC



La star du plein air : Le profilé.
Soyez flexible et agile dans vos déplacements. Tout est possible avec le Profilé : Des vacances en famille, aux voyages en ville pour deux. Mise à jour du design et ajouts de confort pour le profilé d'Etrusco : Encore plus confortable, encore plus sophistiqué. Pour des journées passionnantes et des nuits détendues.



T 7400 SBC | T 7400 QBC



T 7400 QBC

PROFILÉS FICHES TECHNIQUES



		T 7400 QBC	T 7400 QB
Longueur largeur hauteur ²⁾	cm	740 232 295	740 232 295
Hauteur intérieure	cm	210	210
Châssis		Fiat Ducato 35 Light	Fiat Ducato 35 Light
Motorisation de base		2,2 l MJet	2,2 l MJet
Puissance	CEE (ch)	88 (120)	88 (120)
Type châssis		Fiat rabaissé	Fiat rabaissé
Poids à vide en ordre de marche ⁵⁾	kg	2.945	2.919
Charge utile ³⁾	kg	555	581
PTAC	kg	3.500	3.500
Augmentation du PTAC (option)	kg	3.650 (OPT)	3.650 (OPT)
Poids tractable 12% freiné non freiné ⁴⁾	kg	2000 750	2000 750
Pneumatiques		225 75 R16	225 75 R16
Empattement	cm	404	404
Nombre de places carte grise ¹⁾		4	4 5 (OPT)
Couchages		2 5 (OPT)	2 5 (OPT)
Dimensions couchage	cm	200 x 140 123 (OPT)	200 x 140 123 (OPT)
Dimensions couchage milieu	cm	195x90 (OPT)	200x60 (OPT)
Dimensions couchage arrière	cm	198x148	198x148
Volume réfrigérateur dont freezer	l	140 15	140 15
Réservoir eau propre, chauffe-eau inclus (vol. réduit) ⁶⁾ Réservoir d'eaux usées	l	122 (20) 90	122 (20) 90
Batterie chargeur	Ah A	95 18	95 18
Prises 230 V		3 (5 OPT)	3 (5 OPT)
Prises 12 V		1	1
Prise USB (simple double)		2 1	2 2
Dimensions porte de soute (lxh)	droite en cm	95x110	95x110
	gauche en cm	75x80 (OPT)	75x80 (OPT)

	T 7400 SBC	T 7400 SB	T 7300 SB	T 6900 SB
Longueur largeur hauteur ²⁾	740 232 295	740 232 295	730 232 295	695 232 295
Hauteur intérieure	210	210	210	210
Châssis	Fiat Ducato 35 Light	Fiat Ducato 35 Light	Fiat Ducato 35 Light	Fiat Ducato 35 Light
Motorisation de base	2,2 l MJet	2,2 l MJet	2,2 l MJet	2,2 l MJet
Puissance	88 (120)	88 (120)	88 (120)	88 (120)
Type châssis	Fiat rabaissé	Fiat rabaissé	Fiat rabaissé	Fiat rabaissé
Poids à vide en ordre de marche ⁵⁾	2.938	2.927	2.892	2.829
Charge utile ³⁾	562	573	608	671
PTAC	3.500	3.500	3.500	3.500
Augmentation du PTAC (option)	3.650 (OPT)	3.650 (OPT)	3.650 (OPT)	3.650 (OPT)
Poids tractable 12% freiné non freiné ⁴⁾	2000 750	2000 750	2.000 750	2.000 750
Pneumatiques	225 75 R16	225 75 R16	225 75 R16	225 75 R16
Empattement	404	404	404	380
Nombre de places carte grise ¹⁾	4	4 5 (OPT)	4 5 (OPT)	4 5 (OPT)
Couchages	2 5 (OPT)	2 5 (OPT)	2 5 (OPT)	2 5 (OPT)
Dimensions couchage	200 x 140 123 (OPT)	200 x 140 123 (OPT)	200 x 140 123 (OPT)	200 x 140 123 (OPT)
Dimensions couchage milieu	195x90 (OPT)	200 x 60 (OPT)	200 x 85 (OPT)	200 x 60 (OPT)
Dimensions couchage arrière	1x204x80 1x209x80 204 209 x 210 (OPT)	1x210x80 1x205x80 210 205 x 210 (OPT)	1x196x80 1x210x80 196 210 x 210 (OPT)	1x184x80 1x195x80 184 195 x 210 (OPT)
Volume réfrigérateur dont freezer	140 15	140 15	140 15	140 15
Réservoir eau propre, chauffe-eau inclus (vol. réduit) ⁶⁾ Réservoir d'eaux usées	122 (20) 90	122 (20) 90	122 (20) 90	122 (20) 90
Batterie chargeur	95 18	95 18	95 18	95 18
Prises 230 V	3 (5 OPT)	3 (5 OPT)	2 (4 OPT)	3 (5 OPT)
Prises 12 V	1	1	1	1
Prise USB (simple double)	2 1	2 2	2 1	2 2
Dimensions porte de soute (lxh)	droite en cm	95x110	95x110	95x110
	gauche en cm	75x80 (OPT)	75x80 (OPT)	75x80 (OPT)

OPT = option • = de série - = non disponible



VOIR PLUS

360°



PROFILÉS FICHES TECHNIQUES



		T 6900 DB	T 5900 FB
Longueur largeur hauteur ²⁾	cm	695 232 295	595 232 295
Hauteur intérieure	cm	210	210
Châssis		Fiat Ducato 35 Light	Fiat Ducato 35 Light
Motorisation de base		2,2 MJet	2,2 MJet
Puissance	kW (ch)	88 (120)	88 (120)
Type châssis		Fiat rabassé	Fiat rabassé
Poids à vide en ordre de marche ⁵⁾	kg	2.882	2.740
Charge utile ³⁾	kg	618	760
PTAC	kg	3.500	3.500
Augmentation du PTAC (option)	kg	3.650 (OPT)	3.650 (OPT)
Poids tractable 12% freiné non freiné	kg	2.000 750	2.000 750
Pneumatiques		225 75 R16	225 75 R16
Empattement	cm	404	345
Nombre de places carte grise ¹⁾		4 5 (OPT)	4
Couchages		2 5 (OPT)	2 3 (OPT)
Dimensions couchage	cm	200 x 140 123	200x100 70 (OPT)
Dimensions couchage milieu	cm	200 x 60 (OPT)	-
Dimensions couchage arrière	cm	210x136	194x133
Volume réfrigérateur dont freezer	l	140 15	113 14
Réservoir eau propre, chauffe-eau inclus (vol. réduit) ⁶⁾ Réservoir d'eaux usées	l	122 (20) 90	122 (20) 90
Batterie chargeur	Ah A	95 18	95 18
Prises 230 V		3 (5 OPT)	3 (5 OPT)
Prises 12 V		1	1
Prise USB (double)		2 2	2 1
Dimensions porte de soute (lxh)			
	droite en cm	65x110	-
	gauche en cm	65x75 (OPT)	65x65

1) Le montage d'équipements optionnels peut réduire le nombre de places carte grise

2) La hauteur du véhicule change avec l'installation d'options sur le toit, tels que l'antenne satellite, les panneaux solaires, le toit relevable...

3) Le montage d'équipements optionnels réduit la Charge utile ³⁾

4) L'attelage augmente la masse en ordre de marche, ce qui peut également modifier le nombre maximal de places carte grise

5) La masse en ordre de marche a été déterminée conformément à la réglementation (UE) 1230 / 2012 en tenant compte du remplissage recommandé en roulant du réservoir d'eau propre, d'une bouteille de gaz remplie (13 kg) et d'un câble électrique sur tambour (4 kg). Des divergences dans le cadre des tolérances d'usine sont possibles et autorisées

6) Capacité du réservoir d'eau propre selon le règlement (UE) 1230/2012, limitée à 20 l par le limiteur de trop-plein (niveau de remplissage pour la conduite).

OPT = option • = de série - = non disponible



VANS

Se sentir en vacances partout.
Le seul projet: ne rien avoir planifié.
Avec un van Etrusco, arrêtez-vous aux
plus beaux endroits. Avec ses 2,14 m
de large, c'est le camping-car le plus
maniable et compact. Profitez de sa
polyvalence, faites ce dont vous avez
envie. Prêt pour le départ? Allons-y!



LA LIBERTÉ SOUS SA PLUS BELLE FORME



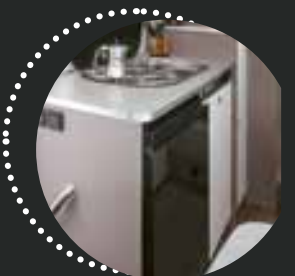
ÉQUIPEMENTS DE SÉRIE
(LISTE NON EXHAUSTIVE)



Salle de bain pratique et bien agencée



Système soft-close pour placards et tiroirs

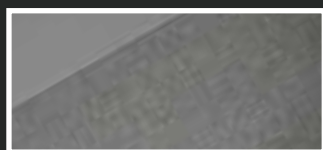


Réfrigérateur pratique et accessible

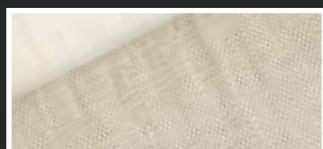


Grand garage avec oeillets d'arrimage

AMBIANCES TEXTILES



AOSTA
(en option)



EMILIA



VOIR PLUS
360°

V 5.9 DB

ETRVSCO
VANS



V 6.6 SB

👤 4
🛏️ 2 (3)
↔ 665 cm
📦 3.500 (3.650)



V 5.9 DB

👤 4
🛏️ 2 (3)
↔ 595 cm
📦 3.500 (3.650)



V 6.6 SB | TYPE X



V 5.9 DB



COMPACT ET SPACIEUX.

Mélange parfait d'un design épuré et de détails astucieux. Harmonie parfaite entre des couleurs douces et claires. Se sentir chez soi - même en voyage. Avoir de l'espace et bien dormir. Chaque centimètre carré est bien pensé. Un sentiment d'espace tout nouveau.



V 5.9 DB

VANS FICHES TECHNIQUES



V 6.6 SB V 5.9 DB

Longueur largeur hauteur ²⁾	cm	665 214 276	595 214 276
Hauteur intérieure	cm	195	195
Châssis		Fiat Ducato 35 Light	Fiat Ducato 35 Light
Motorisation de base		2,2 l MJet	2,2 l MJet
Puissance	kW (ch)	88 (120)	88 (120)
Type châssis		Fiat rabaissé	Fiat châssis cabine
Poids à vide en ordre de marche ⁵⁾	kg	2.665	2.593
Charge utile ³⁾	kg	835	907
PTAC	kg	3.500	3.500
Augmentation du PTAC (option)	kg	3.650 (OPT)	3.650 (OPT)
Poids tractable 12% freiné non freiné ⁴⁾	kg	2.000 750	2.000 750
Pneumatiques		225 75 R16	225 75 R16
Empattement	cm	380	345
Nombre de places carte grise ¹⁾		4	4
Couchages		2 3 (OPT)	2 3 (OPT)
Dimensions couchage milieu	cm	165 x 65	185 x 70 43
Dimensions couchage arrière	cm	1 x 197 x 68 1 x 192 x 78 197 192 x 191 (OPT)	194 x 140 130
Volume réfrigérateur dont freezer	l	89 11	89 11
Réservoir eau propre, chauffe-eau inclus (vol. réduit) ⁶⁾ Réservoir d'eaux usées	l	122 (20) 90	122 (20) 90
Batterie chargeur	Ah A	95 18	95 18
Prises 230 V		2 (4 OPT)	2 (4 OPT)
Prises 12 V		1	1
Prise USB (double)		1	1
Dimensions porte de soute (l x h)	droite en cm	70 x 105	65 x 110
	gauche en cm	70 x 75 (OPT)	45 x 85 (OPT)

OPT = option • = de série - = non disponible



VOIR PLUS



- 1) Le montage d'équipements optionnels peut réduire le nombre de places carte grise
- 2) La hauteur du véhicule change avec l'installation d'options sur le toit, tels que l'antenne satellite, les panneaux solaires, le toit relevable...
- 3) Le montage d'équipements optionnels réduit la Charge utile 3)
- 4) L'attelage augmente la masse en ordre de marche, ce qui peut également modifier le nombre maximal de places carte grise
- 5) La masse en ordre de marche a été déterminée conformément à la réglementation (UE) 1230 / 2012 en tenant compte du remplissage recommandé en roulant du réservoir d'eau propre, d'une bouteille de gaz remplie (13 kg) et d'un câble électrique sur tambour (4 kg). Des divergences dans le cadre des tolérances d'usine sont possibles et autorisées
- 6) Capacité du réservoir d'eau propre selon le règlement (UE) 1230/2012, limitée à 20 l par le limiteur de trop-plein (niveau de remplissage pour la conduite).



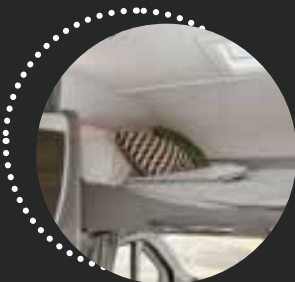
CAPUCINES

Les familles sont les bienvenues :
découvrez le monde à votre rythme.
Liberté avec confort et avec plus
d'espace pour vivre.
Avec les capucines Etrusco,
soyez toujours là où la vie écrit
ses histoires. Sortez des sentiers battus
et laissez-vous surprendre.
Pour des souvenirs inoubliables.

LA LIBERTÉ SOUS SA PLUS BELLE FORME



ÉQUIPEMENTS DE SÉRIE
(LISTE NON EXHAUSTIVE)



Cabine très confortable grâce à la capucine relevable



Système soft-close pour placards et tiroirs



Grand garage avec oeillets d'arrimage et revêtement anti-dérapant

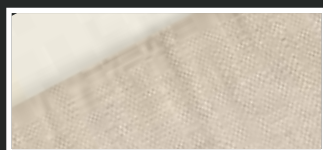
AMBIANCES TEXTILES



Salle de bain confortable et spacieuse



AOSTA
(en option)



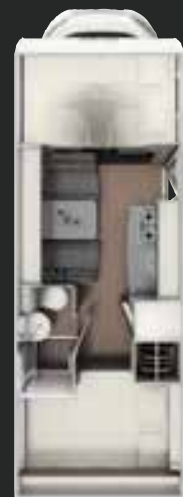
EMILIA
(Option type X)



VOIR PLUS
360°

A 7300 DB

ETRVSCO[®] CAPUCINES



A 7300 DB



A 6600 BB

👤 4 (6)
🛏 6
↔ 725 cm
📦 3.500 (3.650)

👤 4 (6)
🛏 6
↔ 659 cm
📦 3.500 (3.650)



A 6600 BB



A 7300 DB



A 6600 BB



LUXE ABORDABLE

Impressionnant et accueillant : un espace époustouflant pour une sensation de liberté unique. Aujourd'hui ici, demain ailleurs. Et toujours de façon confortable. Un espace de vie chaleureux et moderne dans des tons gris et naturels. Un mélange de matériaux, aussi ingénieux que séduisants pour la vue. Un équipement de série complet pour des voyageurs passionnés et qui recherchent une ambiance unique : la famille.



VOIR PLUS

360°



CAPUCINES FICHES TECHNIQUES



		A 7300 DB	A 6600 BB
Longueur largeur hauteur ²⁾	cm	725 233 315	659 233 315
Hauteur intérieure	cm	210	210
Châssis		Fiat Ducato 35 Light	Fiat Ducato 35 Light
Motorisation de base		2,2 l MJet	2,2 l MJet
Puissance	kW (ch)	88 (120)	88 (120)
Type châssis		Fiat rabaisé	Fiat rabaisé
Poids à vide en ordre de marche ⁵⁾	kg	2.910	2.826
Charge utile ³⁾	kg	590	674
PTAC	kg	3.500	3.500
Augmentation du PTAC (option)	kg	3.650 (OPT)	3.650 (OPT)
Poids tractable 12% freiné non freiné ⁴⁾	kg	2.000 750	2.000 750
Pneumatiques		225 75 R16	225 75 R16
Empattement	cm	404	380
Nombre de places carte grise ¹⁾		4 6 (OPT)	4 6 (OPT)
Couchages		6	6
Dimensions couchage	cm	211 X 159	211 X 159
Dimensions couchage milieu	cm	180 x 100	170 x 100
Dimensions couchage arrière	cm	212 x 149 129	1 x 210 x 86 1 x 205 x 82
Volume réfrigérateur dont freezer	l	167 29	167 29
Réservoir eau propre, chauffe-eau inclus (vol. réduit) ⁶⁾ Réservoir d'eaux usées	l	122 (20) 90	122 (20) 90
Batterie chargeur	Ah A	95 18	95 18
Prises 230 V		2 (4 OPT)	2 (4 OPT)
Prises 12 V		2	2
Prise USB (double)		1	1
Dimensions porte de soute	droite en cm gouche en cm	105x120 105x80 (OPT)	65x105 60x100 (OPT)

1) Le montage d'équipements optionnels peut réduire le nombre de places carte grise

2) La hauteur du véhicule change avec l'installation d'options sur le toit, tels que l'antenne satellite, les panneaux solaires, le toit relevable...

3) Le montage d'équipements optionnels réduit la charge utile

4) L'attelage augmente la masse en ordre de marche, ce qui peut également modifier le nombre maximal de places carte grise

5) La masse en ordre de marche a été déterminée conformément à la réglementation (UE) 1230 / 2012 en tenant compte du remplissage recommandé en roulant du réservoir d'eau propre, d'une bouteille de gaz remplie (13 kg) et d'un câble électrique sur tambour (4 kg). Des divergences dans le cadre des tolérances d'usine sont possibles et autorisées

6) Capacité du réservoir d'eau propre selon le règlement (UE) 1230/2012, limitée à 20 l par le limiteur de trop-plein (niveau de remplissage pour la conduite).

OPT = option • = de série - = non disponible



INTÉGRAUX

Décidez chaque jour où aller avec votre Etrusco. Bien-être garanti. Détendez-vous dans son intérieur stylé.

Grâce au pare-brise panoramique, vous traverserez des paysages de rêve et vous pourrez en profiter pleinement.

LA LIBERTÉ SOUS SA PLUS BELLE FORME



ÉQUIPEMENTS DE SÉRIE
(LISTE NON EXHAUSTIVE)



Lit de pavillon



Système soft-close pour placards et tiroirs



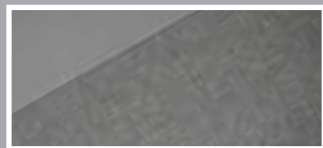
Eclairage à LEDS dans la partie cellule



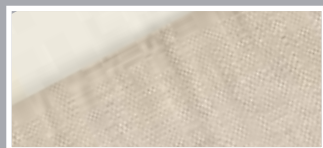
Marche d'entrée cellule encastrée



AMBIANCES TEXTILES



AOSTA
(en option)

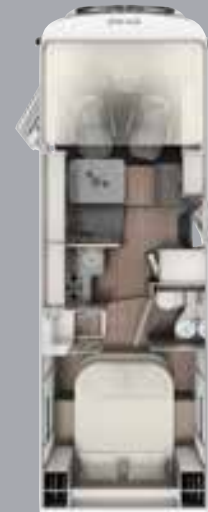


EMILIA

ETRVSCO INTÉGRAUX



VOIR PLUS
360°



I 7400 QB

4 (5)
4 (5)
740 cm
3.500 (3.650)



I 7400 QBC

4
4 (5)
740 cm
3.500 (3.650)



I 7400 SB

4 (5)
4 (5)
740 cm
3.500 (3.650)



I 7400 SBC

4
4 (5)
740 cm
3.500 (3.650)



I 6900 SB

4 (5)
4 (5)
695 cm
3.500 (3.650)



I 7400 SB



I 7400 SB | I 7400 QB



I 7400 SB | I 7400 QB

Plus qu'un endroit pour dormir. Retirez-vous, allongez-vous dans un lit XXL et restez couché plus longtemps. 100% variable : transformez les 2 lits jumeaux en un grand lit double. Un confort absolu : matelas avec sommier à lattes et armoire intelligemment conçue. Astucieux jusque dans les moindres détails : prise USB pour tablette ou appareil photo.

Le spa privé toujours avec vous. Qu'il s'agisse d'une douche rafraîchissante ou d'un brushing. Qu'il s'agisse d'une salle de bain Vario ou juste d'une salle de bain spacieuse : tout est rangé. Tout est à portée de main. Tout est simplement bien pensé.

INTÉGRAUX FICHES TECHNIQUES



		I 7400 QB	I 7400 QBC	I 7400 SB	I 7400 SBC	I 6900 SB
Longueur largeur hauteur ²⁾	cm	740 232 295	740 232 295	740 232 295	740 232 295	695 232 295
Hauteur intérieure	cm	210	210	210	210	210
Châssis		Fiat Ducato 35 Light	Fiat Ducato 35 Light	Fiat Ducato 35 Light	Fiat Ducato 35 Light	Fiat Ducato 35 Light
Motorisation de base		2,2 l MJet	2,2 l MJet	2,2 l MJet	2,2 l MJet	2,2 l MJet
Puissance	kW (ch)	88 (120)	88 (120)	88 (120)	88 (120)	88 (120)
Type châssis		Fiat rabaissé	Fiat rabaissé	Fiat rabaissé	Fiat rabaissé	Fiat rabaissé
Poids à vide en ordre de marche ⁵⁾	kg	2.972	3.008	3.010	3.013	2.892
Charge utile ³⁾	kg	528	492	490	487	608
PTAC	kg	3.500	3.500	3.500	3.500	3.500
Augmentation du PTAC (option)	kg	3.650 (OPT)	3.650 (OPT)	3.650 (OPT)	3.650 (OPT)	3.650 (OPT)
Poids tractable 12% freiné non freiné ⁴⁾	kg	2000 750	2000 750	2000 750	2000 750	2.000 750
Pneumatiques		225 75 R16	225 75 R16	225 75 R16	225 75 R16	225 75 R16
Empattement	cm	404	404	404	404	380
Nombre de places carte grise ¹⁾		4 5 (OPT)	4	4 5 (OPT)	4	4 5 (OPT)
Couchages		4 5 (OPT)	4 5 (OPT)	4 5 (OPT)	4 5 (OPT)	4 5 (OPT)
Dimensions couchage	cm	196 x 150	196 x 150	196 x 150	196 x 150	196 x 150
Dimensions couchage milieu	cm	200x60 (OPT)	195 x 90 (OPT)	200x60 (OPT)	195 x 90 (OPT)	200x60 (OPT)
Dimensions couchage arrière	cm	198 x 148	198 x 148	1x210x80 1x205x80 210 205x210 (OPT)	1x204x80 1x209x80 204 209 x 210 (OPT)	1x184x80 1x195x80 184 195 x 210 (OPT)
Volume réfrigérateur dont freezer	l	140 15	140 15	140 15	140 15	140 15
Réservoir eau propre, chauffe-eau inclus (vol. réduit) ⁶⁾ Réservoir d'eaux usées	l	122 (20) 90	122 (20) 90	122 (20) 90	122 (20) 90	122 (20) 90
Batterie chargeur	Ah A	95 18	95 18	95 18	95 18	95 18
Prises 230 V		3 (5 OPT)	3 (5 OPT)	3 (5 OPT)	3 (5 OPT)	3 (5 OPT)
Prises 12 V		1	1	1	1	1
Prise USB (simple double)		2 2	2 1	2 2	2 1	2 2
Dimensions porte de soute	droite en cm	95x110	95x110	95x110	95x110	95 x 110
	gauche en cm	75x80 (OPT)	75x80(OPT)	75x80 (OPT)	75x80 (OPT)	75x80 (OPT)



- 1) Le montage d'équipements optionnels peut réduire le nombre de places carte grise
- 2) La hauteur du véhicule change avec l'installation d'options sur le toit, tels que l'antenne satellite, les panneaux solaires, le toit relevable...
- 3) Le montage d'équipements optionnels réduit la Charge utile³⁾
- 4) L'attelage augmente la masse en ordre de marche, ce qui peut également modifier le nombre maximal de places carte grise
- 5) La masse en ordre de marche a été déterminée conformément à la réglementation (UE) 1230 / 2012 en tenant compte du remplissage recommandé en roulant du réservoir d'eau propre, d'une bouteille de gaz remplie (13 kg) et d'un câble électrique sur tambour (4 kg). Des divergences dans le cadre des tolérances d'usine sont possibles et autorisées
- 6) Capacité du réservoir d'eau propre selon le règlement (UE) 1230/2012, limitée à 20 l par le limiteur de trop-plein (niveau de remplissage pour la conduite).

OPT = option • = de série - = non disponible



Châssis

- FIAT Ducato 2,2 l Multi-Jet 120 ch
- Start/Stop
- Châssis à voie large (sauf Vans)
- Réservoir carburant 75 l
- Barres stabilisatrices avant et arrière pour une meilleure tenue de route
- ABS/EBD (système électronique antiblocage des roues / répartiteur électronique de freinage)
- ESC (Système de contrôle électronique de la stabilité) qui comprend ASR (antipatinage) et Hill Holder (maintient le camping-car immobile lors des démarrages en côte)
- Régulateur de vitesse
- Feux de jour
- Jantes acier 16" avec enjoliveur
- Pare-choc avant couleur carrosserie (sauf intégraux)
- Lève-vitres électriques et verrouillage centralisé dans les profilés
- Pare-brise panoramique 180° en verre feuilleté (intégraux)
- Retroviseurs type bus à grand angle, anti-vibrations et réglables électriquement (dans les intégraux)
- Airbags conducteur & passager
- Climatisation de cabine manuelle
- Porte-gobelets dans la console centrale
- Porte-tablette et prise USB (double)
- Kit anti-crevaisson Fix & Go
- Sièges cabine grand confort, coordonnés au tissu de la cellule, réglable en hauteur, avec deux accoudoirs
- Sièges cabine pivotants (sauf Capucines)

Cellule

- 7 ans de garantie d'étanchéité*
- Toit, sous face (sauf Capucines et Vans) et face arrière en polyester résistant aux intempéries
- Épaisseur du toit 33 mm, Épaisseur des parois 34 mm, Épaisseur du plancher 41 mm (Profilés et Intégraux)
- Épaisseur du toit 33 mm, Épaisseur des parois 34 mm, Épaisseur du plancher 42 mm (Vans et Capucines)
- Parois extérieures en aluminium
- Lanterneau panoramique de cabine (Profilés)
- Lanterneau panoramique (sauf Vans)
- Lanterneau translucide 40x40 (sauf Vans)
- Porte cabine côté conducteur (dans les Intégraux)
- Pare-chocs arrière en trois parties avec feux intégrés
- Obturateur de cabine (sauf Vans)
- Marchepied cellule encastré (Profilés et Intégraux)
- Marchepied électrique (Capucines et Vans)
- Baies ouvrantes double-vitrage avec store occultant et moustiquaire
- Porte cellule large XXL avec poignées intérieure et extérieure ergonomiques (sauf Vans)
- Porte-moustiquaire
- Baies à cadre (sauf Vans)
- Soute décaissée avec anneaux d'arrimage et éclairage intérieur (selon modèle)
- Capacité de charge maximale de la soute arrière jusqu'à 150 kg

Habitation

- Sellerie à mousse ergonomique pour plus de confort d'assise
- Dînette en L avec pied de table central (T 7300 SB, T 7400 QB, T 7400 SB, I 7400 QB, I 7400 SB)
- Dînette confortable face-face avec table individuelle rabattable (T 7400 SBC + QBC, I 7400 SBC + QBC)
- Matelas de haute qualité pour un grand confort de couchage
- Protège-matelas amovible et lavable

*Validité de la garantie soumise aux conditions de la société Etrusco

- Sommier en bois pour tous les lits fixes
- Lit de pavillon (de série dans les intégraux)
- Tête de lit arrière de grande qualité avec éclairage indirect à LED (Profilés et Intégraux)
- Grands rangements et espace de stockage
- Mobilier décor Tela Sand & White
- Sol décor Nautic Breeze
- Capucine confortable, avec baie latérale à droite (Capucines)
- Lit de capucine rabattable pour un meilleur accès à la cabine (Capucines)
- Filets de sécurité au lit capucine

Technique de bord

- Batterie cellule (95 Ah) sans entretien
- Panneau de contrôle de bord
- Chargeur électrique 12 V/18 A pour batterie cellule et porteur
- Prise extérieure CEE 230 V avec disjoncteur
- Eclairage LED intégré sous les meubles de pavillon
- Eclairage décoratif à LED du dossier de la banquette (sauf Vans et Capucines)
- Eclairage LED extérieur
- Eclairage 100% LED
- Disjoncteur FI
- Prises USB
- Pré-câblage TV 12 V (sauf Vans)

Chauffage | système de gaz

- Coffre à gaz pouvant accueillir 2 bouteilles de 13 kg
- Chauffage au gaz Combi 6 avec chauffe-eau intégré de 10 litres (Profilés, Capucines, Intégraux)
- Chauffage au gaz Combi 4 avec chauffe-eau intégré de 10 litres (Vans)

Cuisine | eau

- Cuisine ergonomique avec grand plan de travail
- Grands tiroirs de cuisine à fermeture Softclose (selon modèle)
- Plaque de cuisson gaz 3 feux avec grille de casserolée en fonte et abattant en verre noir (sauf T & I 7400 SBC+QBC & Vans)
- Grand évier rond en inox avec abattant (sauf Vans)
- Système de rail multiflex avec deux crochets (sauf Vans)
- Réservoir eau propre, chauffe-eau inclus de 122 l, réservoir eaux usées de 90 l
- Eclairage LED indirect sous le plan de travail (sauf Vans)
- Réfrigérateur 89 l avec compartiment freezer 11 l (Vans)
- Réfrigérateur 140 l avec compartiment freezer 15 l (Profilés et Intégraux) (sauf T5900FB)
- Réfrigérateur 113 l avec compartiment freezer 14 l (T5900FB)
- Réfrigérateur 167 l avec compartiment freezer 29 l (Capucines)
- Poubelle

Salle d'eau

- Salle de bain Vario (T 6900 SB, T 7300 SB, I 6900 SB, V 6.6 SB & V 5.9 DB)
- Grande salle de bain avec douche séparée (T 6900 DB, T et I 7400 SB/QB/SBC/QBC)
- Salle de bain avec toilette à cassette et douche intégrée (T 5900 FB)
- Toilettes pivotantes à système de cassette (sauf T 5900 FB)
- Lanterneau avec moustiquaire (selon modèle)
- Grands miroirs
- Barre sèche-serviettes
- Habillage des parois douche (sauf Vans)

Tissus

- Aosta (gris) (en option)
- Emilia (beige)

PROFILÉS | VANS | CAPUCINES

PACK CONFORT
DE SÉRIE



PACK CONFORT

- Lanterneau panoramique au-dessus de la dinette⁵⁾
- Lanterneau translucide 40x40
- Habillage des parois de douche⁷⁾
- Portemanteaux²⁾
- Caillebotis dans la douche⁷⁾
- Sièges Captain Chair avec habillage tissu identique à la cellule⁷⁾
- Prise supplémentaire dans placard de pavillon cuisine⁷⁾
- Prise électrique dans la soute⁷⁾

PACK CHÂSSIS
990€



PACK CHÂSSIS + 6 KG

- Rétroviseurs extérieurs électriques et chauffants⁷⁾
- Pré-équipement radio et HP⁷⁾
- Commandes au volant pour autoradio
- Antenne rétroviseur extérieur
- Traction + avec Hill Descent control

PACK CHÂSSIS DESIGN
550€



PACK CHÂSSIS DESIGN + 1 KG

- Volant et pommeau de vitesse en cuir
- Tableau de bord avec applications (Techno-Trim)
- Feux à cadre noir
- Grilles d'aération noir



INTÉGRAUX

PACK CONFORT
DE SÉRIE



PACK CONFORT

- Lanterneau panoramique au-dessus de la dinette⁵⁾
- Lanterneau translucide 40x40
- Habillage des parois de douche⁷⁾
- Miroir avec éclairage indirect et portemanteaux⁶⁾
- Caillebotis dans la douche⁷⁾
- Sièges captain chair avec habillage tissu identique à la cellule⁷⁾
- Prise supplémentaire dans placard de pavillon cuisine⁷⁾
- Prise électrique dans la soute⁷⁾
- Porte cabine côté conducteur⁷⁾
- Lanterneau translucide 40x40 au-dessus lit pavillon

PACK CHÂSSIS
990€



PACK CHÂSSIS + 1 KG

- Traction + avec hill descent control
- Commandes au volant pour autoradio
- Volant et pommeau de vitesse en cuir
- Tableau de bord avec applications (techno-trim)

*⁷⁾ Option obligatoire si le pack n'est pas sélectionné



VANS



- PACK CHÂSSIS
- PACK CHÂSSIS DESIGN
- PACK CONFORT
- TYPE X DESIGN EDITION
- JANTES ALUMINIUM 16"
- STORE EXTÉRIEUR
- BAIES À ENCADREMENT
- MODIFICATION DES LITS JUMEAUX EN COUCHAGE DOUBLE
- 2ÈME PORTE DE SOUTE
- RÉSERVOIR DES EAUX USÉES ISOLÉ
- STATION MULTIMÉDIA AVEC NAVIGATION INTÉGRÉE ET CAMÉRA DE RECUL

DE SÉRIE



PROFILÉS | VANS | CAPUCINES | INTÉGRAUX

EDITION
Type X



- Placards de pavillon Magnolia brillant
- Sellerie Emilia avec broderie type X
- Siège conducteur avec broderie Type X
- Graphisme extérieur type X

DE SÉRIE

OPTIONS CAMPING-CARS | 2022 |

	€	Kg	T 7400 QBC	T 7400 QB	T 7400 SBC	T 7400 SB	T 7300 SB	T 6900 SB	T 6900 DB	T 5900 FB	V 6.6 SB	V 5.9 DB	A 7300 DB	A 6600 BB	I 7400 QB	I 7400 QBC	I 7400 SB	I 7400 SBC	I 6900 SB
CHÂSSIS																			
FIAT 2,2 I MJet 140 ch EURO 6	960	-	0	0	0	0	0	0	0	0	0	0	0	0	0	0	0	0	0
FIAT 2,2 I MJet 160 ch EURO 6	3.030	20	0	0	0	0	0	0	0	0	0	0	0	0	0	0	0	0	0
Jantes alu 16" bicolor châssis light	560	-	0	0	0	0	0	0	0	0	0	0	0	0	0	0	0	0	0
Jantes alu 16" bicolor châssis heavy ³⁾	560	-	0	0	0	0	0	0	0	0	0	0	0	0	0	0	0	0	0
Augmentation du PTAC à 3.650 kg	260	-	0	0	0	0	0	0	0	0	0	0	0	0	0	0	0	0	0
Boîte automatique à 9 rapports (impossible en 120 ch)* (uniquement avec jantes alu 16" bicolor chassiss heavy) ⁹⁾	3.530	55	0	0	0	0	0	0	0	0	0	0	0	0	0	0	0	0	0
Chassis Heavy 4.250 kg (impossible en 120)	1.520	40	-	-	-	-	-	-	-	-	-	-	-	-	0	0	0	0	0
EXTÉRIEUR CELLULE																			
Éléments design sur face arrière	410	4	0	0	0	0	0	0	0	0	-	-	0	0	0	0	0	0	0
Design et contour extérieur de la capucine	410	6	-	-	-	-	-	-	-	-	-	-	0	0	-	-	-	-	-
Réservoir eaux usées isolées	170	2	0	0	0	0	0	0	0	0	•	•	0	0	0	0	0	0	0
2ème porte de soute ⁴⁾	370	3	0	0	0	0	0	0	0	-	•	•	0	0	0	0	0	0	0
Vérins de stabilisation à l'arrière (2)	350	6	0	0	0	0	0	0	0	0	0	0	0	0	0	0	0	0	0
INTÉRIEUR CELLULE / HABITATION																			
Modification de la dinette en couchage ⁵⁺⁶⁾	360	5	0	0	0	0	0	0	0	-	0	0	•	•	0	0	0	0	0
Modification des lits jumeaux en lit double	350	5	-	-	0	0	0	0	-	-	•	-	-	-	-	-	0	0	0
Isofix	310	4	-	0	-	0	0	0	0	0	-	-	0	0	0	-	0	-	0
Lit de pavillon	1.570	47	0	0	0	0	0	0	0	0	-	-	-	-	•	•	•	•	•
Lit central réglable électriquement	1.010	30	0	0	-	-	-	-	-	-	-	-	-	-	0	0	-	-	-
5ème place carte grise sur banquette latérale ⁷⁺⁸⁾	560	15	-	0	-	0	0	0	0	-	-	-	-	-	0	-	0	-	0
Pack sécurité : 2 appuie-têtes et deux ceintures 2 points sur la banquette au milieu dans le sens opposé de la marche (places carte grise dépend du poids du véhicule) ⁸⁾	360	8	-	-	-	-	-	-	-	-	-	-	0	0	-	-	-	-	-
Moquette surjetée	270	7	0	0	0	0	0	0	0	0	0	0	0	0	0	0	0	0	0

• = de série 0 = en option - = non disponible

OPTIONS CAMPING-CARS | 2022 |

	€	Kg	T 7400 QBC	T 7400 QB	T 7400 SBC	T 7400 SB	T 7300 SB	T 6900 SB	T 6900 DB	T 5900 FB	V 6.6 SB	V 5.9 DB	A 7300 DB	A 6600 BB	I 7400 QB	I 7400 QBC	I 7400 SB	I 7400 SBC	I 6900 SB
TECHNIQUE DE BORD																			
Batterie 95 Ah supplémentaire	330	27	○	○	○	○	○	○	○	○	○	○	○	○	○	○	○	○	○
Chauffage électrique Combi 6 E	550	2	○	○	○	○	○	○	○	○	○	○	○	○	○	○	○	○	○
Plancher chauffant (électrique) aux endroits de passage	590	5	○	○	○	○	○	○	○	○	○	○	○	○	○	○	○	○	○
Pré-câblage caméra de recul	160	1	○	○	○	○	○	○	○	○	•	•	○	○	○	○	○	○	○
Four dans la cuisine	650	14	○	○	○	○	○	○	○	○	○	○	○	○	○	○	○	○	○
Pré-équipement panneau solaire	160	1	○	○	○	○	○	○	○	○	○	○	○	○	○	○	○	○	○
PACK																			
Pack Confort (Vans, Profilés, Capucines)	990	21	•	•	•	•	•	•	•	•	•	•	•	•	-	-	-	-	-
Pack châssis (Vans, Profilés, Capucines)	990	6	○	○	○	○	○	○	○	○	•	•	○	○	-	-	-	-	-
Pack châssis (Intégraux)	990	1	-	-	-	-	-	-	-	-	-	-	-	-	○	○	○	○	○
Pack châssis Design	550	1	○	○	○	○	○	○	○	○	•	•	○	○	-	-	-	-	-

• = de série ○ = en option - = non disponible



- 1) T 5900 FB : Lanterneau panoramique installé dans l'espace dînette
- 2) Éclairage indirect au niveau de l'entrée au lieu du porte manteau et du miroir
- 3) Uniquement avec boîte automatique ou heavy chassis.
- 4) A 6600 BB : Avec l'installation du 2ème portillon de service extérieur, la baie du lit superposé est supprimée
- 5) En cas de commande de l'option « Modification de la dînette en couchage » pour le V 5.9 DB, la penderie du salon est remplacée par un siège latéral avec un placard de pavillon.
- 6) Pour les intégraux, l'accès au lit se fait par la banquette latérale.
- 7) L'option 5ème place carte grise (sens opposé à la route) supprime tout rangement dans la banquette.
- 8) La validité de la garantie est régie par les conditions de garantie étanchéité de Etrusco.
- 9) En cas de commande de l'option « Boîte automatique à 9 rapports », le poids supplémentaire de la motorisation ou du châssis sélectionné est inclus d'office.

Les prix mentionnés s'entendent toutes taxes comprises et livrés concession.

Les tarifs indiqués dans la présente brochure ne sont valables que pour des équipements montés d'usine et en aucun cas pour un montage ultérieur. Ces prix peuvent évoluer en cours de saison. Les poids et dimensions indiqués sont des valeurs approximatives. Tolérance poids et dimensions + / - 5 %. Le poids à vide correspond à la version de série sans équipement optionnel. Le montage d'équipements optionnels réduit la charge utile 3) ainsi que le nombre de places carte grise.

PIÈCES ET ACCESSOIRES D'ORIGINE !



Accessoires pour l'intérieur et l'extérieur



Multimedia



Accessoires pour le transport

Des accessoires pratiques pour un style de vie passionnant. Nous disposons des produits adaptés à votre véhicule.

www.etrusco-original-zubehör.de/fr



VOIR PLUS

 **ETRVSCO**
design in motion



Les caractéristiques techniques 2022-2 sont valables à partir du 01/11/2021, annulent et remplacent toutes les autres en circulation. Les descriptions de ce document ont un caractère purement général et informatif et ne sont données qu'à titre indicatif. Malgré tout le soin apporté à sa réalisation et à son exactitude, ce document ne peut pas constituer un document contractuel et ne saurait fonder une action en justice. La société ETRUSCO se réserve le droit de modifier ses produits à tout moment, sans préavis et sans obligation de modifier les modèles fabriqués antérieurement. Les caractéristiques des modèles décrits dans cette brochure peuvent varier d'un pays à l'autre en fonction des équipements de série du pays. Nous vous remercions de consulter votre concessionnaire qui se tient à votre disposition pour vous communiquer tous les compléments d'informations. Les prix figurant dans ce document sont donnés à titre indicatif. Les prix publics conseillés sont en Euros T.T.C. (sur la base d'une T.V.A. à 20 %) et s'entendent rendu concession. Ils sont issus du tarif en vigueur au 01/11/2021. Ces prix sont susceptibles d'évoluer sans préavis. Les tarifs options indiqués dans la présente brochure ne sont valables que pour des équipements montés d'usine et en aucun cas pour un montage ultérieur. S'agissant des véhicules, les frais d'immatriculation et les coûts liés à l'établissement de la carte grise ne sont pas inclus dans les prix indiqués. Prix valables jusqu'à la prochaine édition de tarifs

Le poids à vide en ordre de marche, déterminé en conformité avec la législation en vigueur, comprend le poids à vide du véhicule avec un chauffeur (75 kg), une bouteille de gaz, un câble électrique sur tambour, les réserves d'eau propre et le réservoir de carburant remplis à 90 %, avec une tolérance de +/- 5 % (selon la directive Européenne N°1230/2012).

L'installation d'options augmente le poids à vide du véhicule, réduisant d'autant la charge utile disponible et minimise dans certains cas le nombre de places carte grise. Le PTAC autorisé ne doit en aucun cas être dépassé par des équipements complémentaires ou personnels et par les personnes à bord. Il appartient à l'utilisateur d'adapter le chargement et le nombre de personnes embarquées en fonction de la charge utile du véhicule.

Les capacités du poids tractable indiquées dans ce catalogue sont des valeurs maximales obtenues avec le châssis de base. La capacité de remorquage réelle peut varier considérablement en fonction de l'équipement monté en usine ou en seconde monte, de l'équipement personnel et par les personnes à bord. Le poids effectif du véhicule tracteur et de la remorque, déterminé au cours du pesage, est déterminant. Le respect de ce poids total remorqué ainsi que le respect du poids total autorisé du véhicule tracteur et de la remorque sont obligatoires.

FRA

FRA - 2021

ETRVSCO[®]
design in motion

www.etrusco.com

UNE SOCIÉTÉ DU GROUPE ERWIN HYMER.