

CAMPER VANS

ETRVSCO[®]

design in motion

ETRVSCO®

SE SENTIR LE BIENVENUE...
SE SENTIR ETRUSCO

design in motion



SIMPLEMENT PARTIR ET SAVOURER CHAQUE INSTANT.
VOIR DES PAYSAGES DE RÊVE DÉFILER. SE RÉVEILLER CHAQUE
MATIN AVEC UNE AUTRE VUE ÉPOUSTOUFLANTE.

IL EST TEMPS DE VOYAGER.







CAMPER VANS

Dynamique. Abordable. Un vrai véhicule polyvalent. Le Camper Van d'Etrusco : Un ami sur quatre roues pour découvrir des endroits sympas.

Décidez simplement au petit-déjeuner: passer le prochain col ou suivre la rivière? Profitez de votre voyage.



LA LIBERTÉ SOUS SA PLUS BELLE FORME



ÉQUIPEMENTS DE SÉRIE (EXTRAITS)



**Moustiquaires
porte et
fenêtres
(cellule)**



**Système
soft-close
pour placards
et tiroirs**

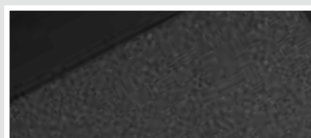


**Eclairage à LEDS
en partie cellule**

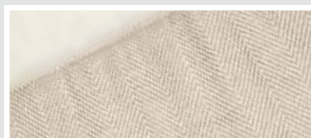
AMBIANCES TEXTILES



**Fixations
Isofix**



SICILIA



**EMILIA
(en option
sur pack
Type X)**



CV 640 SB

ETRVSCO

CAMPER VANS



CV 640 SB

👤 4

🛏️ 2 (3)

↔️ 636 cm

📊 3.500



CV 600 DB

👤 4

🛏️ 2 (3)

↔️ 599 cm

📊 3.300 (3.500)



CV 600 BB

👤 4

🛏️ 4 (5)

↔️ 599 cm

📊 3.300 (3.500)



CV 540 DB

👤 4

🛏️ 2 (3)

↔️ 541 cm

📊 3.300 (3.500)



CV 540 DB

IL EST POLYVALENT

L'intérieur est stylé et les couleurs sont modernes : blanc et tons naturels riches. Pure sensation de bien-être. Que ce soit en montagne, au ras des vagues au bord de la mer ou en chassant les couchers de soleil. Les atouts des nos Camper Vans sont impressionnants.

UNE VRAIE SALLE À MANGER :

Tournez les sièges conducteur et passager avant de 180 degrés, positionnez la table et profitez du dîner. Avec vue sur l'ambiance intérieure chaleureuse et le design épuré. Arrêtez le temps et savourez la pause.



CV 600 DB



CV 600 DB

CUISINEZ AVEC PLAISIR

Savourez ensemble. Quand vous le voulez, où vous le voulez. Un dîner sous la belle étoile ou porter un toast à la belle vie : avec la cuisine du Camper Van d'Etrusco tout est possible. Et pour couronner le tout : une vue dégagée sur l'extérieur à partir de la cuisine.



CV 640 SB



VOUS AVEZ LE CHOIX

Vous préférez un lit double, des lits jumeaux, des lits superposés?

Faire une petite sieste, ou la grasse matinée... tout est possible. Allongez vous et détendez-vous.





CV 600 DB



CAMPER VANS



FICHES TECHNIQUES

		CV 640 SB	CV 600 DB
Longueur/largeur/hauteur ¹⁺²⁾	cm	636 / 205 / 265	599 / 205 / 265
Hauteur intérieure	cm	190	190
Motorisation de base		2,3 l MJet	2,3 l MJet
Puissance CEE (ch)		88 (120)	88 (120)
Poids à vide en ordre de marche ⁴⁾	kg	2.790	2.700
Charge utile	kg	710	600
PTAC ⁵⁾	kg	3.500	3.300
Poids tractable 12% freiné/non freiné ³⁾	kg	2.500 / 750	2.500 / 750
Pneumatiques		215/70 R 15 CP	215/70 R 15 CP
Empattement	cm	404	404
Nombre de places carte grise ⁶⁾		4	4
Couchages		2 / 3 (OPT)	2 / 3 (OPT)
Dimensions couchage	cm	1x191x74 1x182x85 191 / 182 x 197(OPT)	197 x 157 / 150
Dimensions couchage dînette transformable	cm	185 x 105 / 88 (OPT)	185 x 105 / 88 (OPT)
Volume réfrigérateur / dont freezer	l	84	84
Réservoir eau propre, chauffe-eau inclus (vol. réduit) / Réservoir d'eaux usées ⁷⁾	l	100 / 90	100 / 90
Batterie / chargeur	Ah/A	95/18	95/18
Prises 230 V		3	3
Prises 12 V		1	1
Prise USB (double)		1	1
Chauffage		Combi 4	Combi 4
Siège conducteur & passager pivotant		•	•
PRIX	€	40.150,00	39.150,00

OPT = option • = de série - = non disponible



DISCOVER
MORE



CV 600 BB

CV 540 DB

599 / 205 / 265	541 / 205 / 265
190	190
2,3 l MJet	2,3 l MJet
88 (120)	88 (120)
2.740	2.630
560	670
3.300	3.300
2.500 / 750	2.500 / 750
215/70 R 15 CP	215/70 R 15 CP
404	345
4	4
4 / 5 (OPT)	2 / 3 (OPT)
185 x 157 / 150 au-dessus 187 x 130	195 x 133 / 130
185 x 105 / 88 (OPT)	185 x 87 / 63 (OPT)
84	84
100 / 90	100 / 90
95/18	95/18
3	3
1	1
1	1
Diesel	Combi 4
•	•
38.090,00	37.100,00



- 1) Avec un châssis „heavy“ ou avec les pneus 16“ le véhicule est 5 cm plus haut.
- 2) La hauteur du véhicule change également avec des accessoires montés sur le toit comme une antenne satellite ou des panneaux solaires.
- 3) L'installation d'un attelage de remorque change le poids à vide en ordre de marche. Le nombre de places carte grise peut également changer.
- 4) Le poids à vide en ordre de marche est calculé selon le règlement EU 1230/2012 avec 20 l d'eau, une bouteille de gaz en aluminium pleine (15 kg) et une rallonge électrique (4 kg).
- 5) La charge utile diminue avec l'installation d'équipements supplémentaires. Il convient de respecter le P.T.A.C. ainsi que les poids maxi admissibles par essieu.
- 6) Information générale concernant le nombre de places carte grise : le montage usine d'options châssis, d'équipements et de packs peut réduire le nombre de places carte grise ou nécessiter une augmentation du P.T.A.C. (voir liste prix des options).
- 7) Contenance du réservoir d'eau propre selon norme EU 1230/2012 tenant compte de la faculté de circuler avec seulement 20 litres (remplissage du réservoir pendant le trajet).



CHÂSSIS

- Fiat Ducato, 2,3 Multi-Jet avec 89 KW/ 120 ch, à injection directe Multijet, EURO 6 D
- Feux de jour
- Airbag conducteur
- ABS, ESP, ESC, ASR & Hillholder
- Lève-vitres électriques
- Verrouillage centralisé avec télécommande
- Kit anti-crevaison Fix & Go
- Ordinateur de bord avec affichage de la température extérieure
- Porte-gobelet dans la console centrale
- Jantes acier 15"
- Porte-tablette et prise USB
- Sièges cabine pivotants
- Réservoir carburant 75 l
- Siège conducteur réglable en hauteur et en inclinaison (en option pour le siège passager)



CELLULE

- 7 ans de garantie d'étanchéité*
- Baies à projection à double vitrage avec store et moustiquaire
- Baie arrière gauche (store et moustiquaire inclus) sauf CV 600 BB
- Portes arrières avec baie, store et moustiquaire
- Lanterneau 40x40 au-dessus de la dinette avec store et moustiquaire
- Lanterneau 40x40 en partie arrière avec store et moustiquaire
- 4 oeilletons d'arrimage à l'arrière



HABITATION

- Marchepied intégré pour accéder au lit double arrière
- Trappe de rangement en partie dinette
- Lit arrière amovible à sommier à lattes
- Sellerie à mousse ergonomique pour plus de confort d'assise
- Spots d'éclairage repositionnables
- Grands rangements et espace de stockage
- Rangements dans porte coulissante et portes arrières
- Grande penderie
- Mobilier décor Tela Sand
- Revêtement de sol Nautic Breezel



TECHNIQUE DE BORD

- Fixations Isofix en banquette
- Spots d'éclairage individuels et repositionnables
- Veilleuse au sol
- Spots de lecture LED dirigeables
- Batterie cellule (95 Ah) sans entretien
- Panneau de contrôle de bord avec niveaux des réservoirs et de la batterie
- Chargeur électrique 12 V/18 A pour batterie cellule et porteur
- Prise extérieure CEE 230 V avec disjoncteur
- Prises 1 x 12 V, 3 x 230 V, 1 x double-USB

* Validité de la garantie soumise aux conditions de la société Etrusco.



CHAUFFAGE / SYSTÈME DE GAZ

- Coffre à gaz pouvant accueillir 2 bouteilles de 13kg (sauf CV 600 BB avec 2 x 5 kg)
- Chauffage Truma Combi 4 (sauf CV 600 BB)
- Chauffage diesel Combi 6 D (uniquement CV 600 BB)



CUISINE / EAU

- Cuisine ergonomique avec grand plan de travail
- Grands tiroirs de cuisine à fermeture Softclose
- Plaque de cuisson gaz 2 feux allumage Piezo électrique avec protection en verre en deux parties

- Espace de stockage derrière la plaque de cuisson (sauf CV 540 DB)
- Réservoir eau propre 100 l, eaux grises 90 l
- Réfrigérateur à compression 90 l
- Eclairage LED
- Baie arrière gauche (sauf CV 600 BB)



SALLE D'EAU

- Lavabo
- WC Cassette
- Eclairage Led en salle d'eau
- Lanterneau avec moustiquaire



SELLERIE

- Sicilia (gris foncé / noir)



PACK

PACK CHÂSSIS
2.016€
TTC (TVA 20%)



PACK CHÂSSIS

- Airbag passager
- Climatisation de cabine manuelle
- Pré-équipement radio avec haut-parleurs
- Antenne de toit (DAB)
- Régulateur de vitesse
- Rétroviseurs extérieurs électriques et chauffants
- Siège conducteur avec 2 accoudoirs
- Siège passager réglable en hauteur

PACK CHÂSSIS CONFORT
957€
TTC (TVA 20%)



PACK CHÂSSIS CONFORT

- Cerclage des compteurs chromé
- Calandre et encadrement des optiques en finition noire brillante
- Feux de jour LED
- Tableau de bord Techno (finition aluminium)
- Volant et pommeau du levier de vitesses en finition cuir

PACK SOLEIL
1.512€
TTC (TVA 20%)



PACK SOLEIL

- Baie dans le cabinet de toilette
- Barre sèche-serviettes dans cabinet de toilette
- Bac à douche
- Lanterneau Midi-Heki 700 x 500 au-dessus de la dinette
- Marchepied électrique large
- Moustiquaire de porte
- Obturateur de cabine rideau
- Plateau de table avec rallonge





COMPLETE *selection*



- PACK CHÂSSIS
- PACK SOLEIL
- PACK CHÂSSIS CONFORT
- CHÂSSIS 3.500KG
- COULEUR CARROSSERIE GRIGIO CAMPOVOLO
- PARECHOC AVANT COULEUR CARROSSERIE
- STORE EXTÉRIEUR
- GARANTIE ÉTANCHÉITÉ 10 ANS
- STATION MULTIMÉDIA
AVEC NAVIGATION INTÉGRÉE ET CAMÉRA DE REcul
- FINITION TYPE X
- BAIES À ENCADREMENT

PRIX

7.240€

TTC (TVA 20%)

**AVANTAGE CLIENT
PLUS DE 2.500€**



COMPLETE
selection

OPTIONS CAMPER-VANS | 2021 |

	EDITION	€	kg	CV 640 SB	CV 600 DB	CV 600 BB	CV 540 DB
SELLERIE							
Tissu Sicilia (noir)		--	--	•	•	•	•
CHÂSSIS							
FIAT 2,3 Mjet - 140 ch - EURO 6		957	--	○	○	○	○
FIAT 2,3 Mjet - 160 ch - EURO 6, fonctions Start & Stop et Booster incluses		3.024	15,5	○	○	○	○
FIAT 2,3 Mjet - 180 ch - Euro 6, fonctions Start & Stop et Booster incluses		5.243	15,5	○	○	○	○
Pack Eco avec fonctions Start & Stop et Booster (impossible en 120 ch, en option en 140 ch, de série en 160 et 178 ch)		755	0,5	○	○	○	○
Augmentation du PTAC de 3,3 t light à 3,5 t Fiat light	E	605	--	•	○	○	○
Augmentation du PTAC de 3,3 t light à 3.5 t MAXI châssis (jantes acier 16" incluses)		968	40	-	○	○	-
Augmentation du PTAC de 3,5 t light à 3.5 t MAXI châssis (jantes acier 16" incluses)		363	40	○	-	-	-
Carrosserie blanche		--	--	•	•	•	•
Carrosserie Grigio Campovolo	E	595	2,5	○	○	○	○
Pare-chocs avant couleur blanc pour châssis light		353	1	○	○	○	○
Pare-chocs avant couleur Grigio Campovolo pour châssis light	E	353	1	○	○	○	○
Enjoliveurs pour jantes acier 15"		49	2,4	○	○	○	○
Jantes aluminium 16" pour châssis light 3500 kg (augmentation de PTAC obligatoire)	E	541	10	○	○	○	○
Jantes aluminium 16" pour châssis Maxi 3500 kg		541	16	○	○	○	-
Jantes acier 16" pour châssis light 3500 kg avec enjoliveurs (augmentation de PTAC obligatoire)		281	18,4	○	○	○	○
Boîte automatique à 9 rapports (impossible en 120 ch) ¹⁾		3.175	45	○	○	○	○
EXTÉRIEUR CELLULE							
Baies a encadrement	E	539	5	○	○	○	○
Réservoir eaux usées chauffé et isolé		539	10,5	○	○	○	○
Attelage (amovible)		706	40	○	○	○	○
Store 3,25 m	E	806	24	-	-	-	○
Store 3,75 m	E	907	27	○	○	○	-

	EDITION	€	kg	CV 640 SB	CV 600 DB	CV 600 BB	CV 540 DB
INTÉRIEUR CELLULE / HABITATION							
Lit d'appoint dinette (largeur du véhicule)		302	5	O	O	O	O
TECHNIQUE DE BORD							
Batterie cellule 95 Ah complémentaire		302	27	O	O	O	O
Chauffage électrique Combi 6 E avec panneau de commande digital		544	4	O	O	-	O
Pré-équipement panneaux solaires	E	150	2	O	O	O	O
Pré-câblage TV avec support écran plat		297	3	O	O	O	O
Prise USB sur rail lumineux		48	0,5	O	O	O	O
Pré-câblage caméra de recul	E	197	2	O	O	O	O
PACKS							
Pack Châssis : Airbag passager, climatisation de cabine manuelle, pré-équipement radio avec haut-parleurs et antenne de toit (DAB), régulateur de vitesse, rétroviseurs extérieurs électriques et chauffants, siège conducteur avec 2 accoudoirs, siège passager réglable en hauteur	E	2.016	24,5	O	O	O	O
Pack Châssis Confort : Cadrans tableau de bord avec cerclage chromé, cadre de la calandre en finition noire brillante, feux de jour à LED, phares avec cadre noir, tableau de bord Techno (finition aluminium pour 4 aérateurs, curseurs avec nouvelle finition chromée), volant et pommeau du levier de vitesses en finition cuir	E	957	--	O	O	O	O
Pack Soleil : Baie en salle d'eau, barre sèche-serviettes, bac à douche, Lanterneau Midi-Heki 700 x 500 au-dessus de la dinette, large marchepied, moustiquaire de porte, obturateur de cabine rideau, plateau de table avec rallonge	E	1.512	35	O	O	O	O
DRIVERS:							
Documents pour l'immatriculation		161		Ⓟ	Ⓟ	Ⓟ	Ⓟ

• de série O en option Ⓟ obligatoire - non disponible

1) Boîte automatique à 9 rapports uniquement à partir de la motorisation Fiat 2,3 Mjet 2 - 140 ch + option Eco Pack



Sous réserve de modification technique ou de design. Les modèles représentés sur les photos peuvent montrer des équipements, des mobiliers ou des tissus optionnels. La décoration (assiettes, verres...) n'est pas livrée avec le véhicule et ne peut être commandée par le biais de la société Etrusco GmbH. Certains des véhicules représentés dans ce catalogue sont des prototypes et peuvent différer des modèles produits en série (photographies prises en juillet 2020). Ce catalogue est édité sous réserve d'erreur d'impression. L'impression peut modifier ou altérer le rendu des couleurs. Votre distributeur Etrusco se tient à votre disposition pour vous informer sur les éventuelles modifications survenues après l'édition de ce catalogue. Une question ? Merci de contacter votre distributeur Etrusco ou de nous écrire par le biais de l'adresse mail indiquée ci-dessous.

Etrusco

Tel +49 7561 9097-450 | info@etrusco.com

www.etrusco.com



CREDITS |

CONCEPT | DESIGN | PHOTOGRAPHY |
Lorenzo Mennonna Studio



MERCI A
Comune di Piombino
Comune di Rosignano
Comune di Volterra

Lago di Bulera
Toscana Film Commission

FRA

FRA - 2020

ETRVSCO[®]
design in motion

www.etrusco.com

UNE SOCIÉTÉ DU GROUPE ERWIN HYMER.