

FR



# Concorde

REISEMOBILE AUS LEIDENSCHAFT



**CREDO CARVER**  
**CHARISMA CENTURION DAILY**  
JUSQU'À 7,49 TONNES



# *Concorde*

REISEMOBILE AUS LEIDENSCHAFT

Le Credo, le Carver, le Charisma et le Centurion Daily incarnent, chez Concorde, la large gamme de luxe.

Chacune de ces séries, chacune dans sa catégorie respective, fait figure de référence en termes de conception, de technologie et de confort, pour le secteur.

Le langage esthétique épuré confère aux véhicules une apparence unique qui les identifie sans aucun doute comme étant des Concorde.

Ce sont là des « camping-cars par passion », fabriqués comme des chefs-d'œuvre de l'artisanat par un personnel dévoué, avec ferveur, enthousiasme et engagement, sur la base de l'ingénierie, de la créativité du design et de la précision de la production.

« LES CAMPING-CARS PAR PASSION »  
DEPUIS 40 ANS



L'actuelle entreprise Concorde Reisemobile GmbH, dont les origines remontent à 1981, est l'un des pionniers de la construction de camping-cars en Allemagne. Une équipe dirigeante expérimentée et engagée a fait du site de Concorde à Aschbach où elle est basée depuis 28 ans un endroit attrayant doté d'une usine de production de camping-cars à la pointe de la technologie.

Environ 400 camping-cars exclusifs y sont équipés chaque année, de manière très individuelle sur demande. La fabrication est réalisée dans une combinaison précisément coordonnée de travail manuel individuel et de technologie de haute précision, en partie contrôlée par ordinateur.

Les véhicules, qui sont aussi qualifiés de yachts des terres, sont des produits absolument haut de gamme, pleins d'innovation, de précision et de passion.





# CONTENU

CARACTÉRISTIQUES RAFFINÉES	60
PASSION	62

<b>CREDO</b>	INTÉRIEUR	8
	HIGHLIGHTS STANDARD	14
	PLAN	16

<b>CARVER</b>	INTÉRIEUR	22
	HIGHLIGHTS STANDARD	28
	PLAN	30

<b>CHARISMA</b>	INTÉRIEUR	36
	HIGHLIGHTS STANDARD	42
	PLAN	44

<b>CENTURION IVECO DAILY</b>	INTÉRIEUR	48
	HIGHLIGHTS STANDARD	54
	PLAN	56



# CREDO ENTREZ DANS LA CLASSE CONCORDE





Traditionnellement, le Concorde Credo est la série d'entrée de gamme dans la classe Concorde. Avec quatre nouveaux modèles (en plus des quatre existants), nous redéfinissons à présent cette série et, grâce à de nombreuses innovations, nous fixons à nouveau la norme dans cette classe.

Dès le premier coup d'œil, on voit que le nouveau Credo est un vrai Concorde. Les grands rétroviseurs de bus, les essuie-glaces de bus et le design extérieur en option dans le style Centurion sont des éléments évidents de l'ADN de Concorde. Ce qui est nouveau et particulièrement valorisant sur le Credo, ce sont les vitres latérales sans cadre et affleurantes au niveau de la cabine de conduite.



CREDO

CARVER

CHARISMA

CENTURION



CREDO 740 HI

# ENTREZ DANS LA CLASSE CONCORDE

Traditionnellement, le Concorde Credo est la série d'entrée de gamme dans la classe Concorde. Avec quatre nouveaux modèles (en plus des quatre existants), nous redéfinissons à présent cette série et, grâce à de nombreuses innovations, nous fixons à nouveau la norme dans cette classe.

Dès le premier coup d'œil, on voit que le nouveau Credo est un vrai Concorde. Les grands rétroviseurs de bus, les essuie-glaces de bus et le design extérieur en option dans le style Centurion sont des éléments évidents de l'ADN de Concorde.

Ce qui est nouveau et particulièrement valorisant sur le Credo, ce sont les vitres latérales sans cadre et affleurantes au niveau de la cabine de conduite.



Découvrez le large éventail de façades de meubles et de variantes de sièges et de canapés, avec leurs différents cuirs et tissus.

CREDO 841 L



CREDO

CARVER

CHARISMA

CENTURION

# DÉMARRER LA JOURNÉE EN ÉTANT RAFRAÎCHI ET DÉTENDU

Commencer la nouvelle journée par un rafraîchissement ? Rien de plus facile. Dans la salle de bains des nouveaux modèles Concorde Credo, l'espace est également un atout. En un tour de main, en fermant les portes du salon et de la chambre à coucher, la douche et les toilettes séparées se transforment en une grande salle de bains avec dressing.

Pour que vous puissiez vous détendre après une journée bien remplie, nos concepteurs ont également pensé à tout pour la chambre à coucher des nouveaux modèles Concorde Credo. Outre les dimensions généreuses des lits, il y a aussi le «système de literie Concorde Comfort Plus» : Une combinaison parfaite de sommier à lattes et de matelas en mousse confort Evopore HRC avec noyau Water-Gel, qui permet un sommeil particulièrement relaxant et réparateur.

CREDO 740 HI





CREDO 841 L



CREDO 740 HI

CREDO

CARVER

CHARISMA

CENTURION

# LES HIGHLIGHTS

L'oasis de bien-être avec toilettes séparées vous offre un espace généreux pour votre rafraîchissement personnel. Deux portes permettent de le séparer de la chambre à coucher et du salon.



Grâce à la nouvelle conception du double plancher, non seulement le volume du réservoir augmente jusqu'à 40 litres pour atteindre 270 litres, mais le volume de rangement utilisable augmente également de manière significative.



# DE LA SÉRIE

Les rétroviseurs type autobus sont élégants, offrent une visibilité optimale et augmentent la sécurité active pendant la conduite et surtout lors des manœuvres.



Grâce à sa fonctionnalité optimisée par Concorde, le volant, qui s'enlève et se pose très facilement, permet d'augmenter considérablement le confort, la liberté de mouvement et la sécurité.



Vous pouvez accéder ici directement à tous les highlights de la série Credo.

CREDO

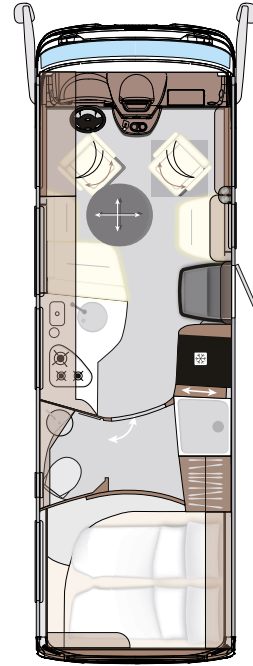
CARVER

CHARISMA

CENTURION



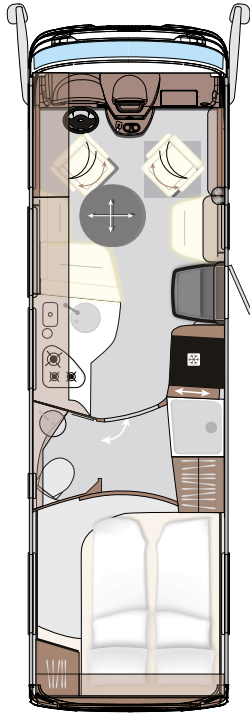
CREDO



## CREDO 740 HI

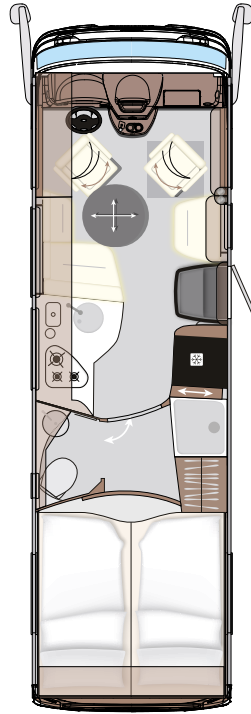
VÉHICULE DE BASE	Iveco Daily
TYPE DE CHÂSSIS	50C16
MOTEUR (Euro VI e)	4 cylindres
CYLINDRÉE	2,3 l
PUISSANCE	115 kW (156 ch)
COUPLE MOTEUR	380 Nm
LONGUEUR TOTALE (mm)	7490
LARGEUR TOTALE (mm)	2330
HAUTEUR TOTALE (mm)	3210
EMPATTEMENT (mm)	3850
MASSE EN CHARGE MAXIMALE TECHNIQUEMENT ADMISSIBLE (kg)	5200
POIDS À VIDE EN ORDRE DE MARCHÉ (kg)	4085
CHARGE UTILE (kg)	1115
CHARGE REMORQUABLE FREINÉE (kg)	3500
PLACES AVEC CEINTURES DE SÉCURITÉ 3 POINTS	2 / 3 / 4





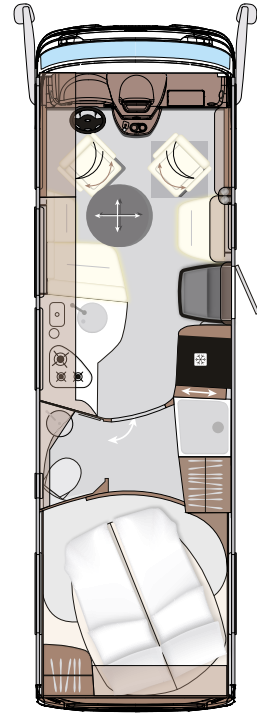
### CREDO 790 FI

Iveco Daily  
 50C16  
 4 cylindres  
 2,3 l  
 115 kW (156 ch)  
 380 Nm  
 7990  
 2330  
 3210  
 4100  
 5200  
 4185  
 1015  
 3500  
 2 / 3 / 4



### CREDO 790 LI

Iveco Daily  
 50C16  
 4 cylindres  
 2,3 l  
 115 kW (156 ch)  
 380 Nm  
 7990  
 2330  
 3210  
 4100  
 5200  
 4185  
 1015  
 3500  
 2 / 3 / 4

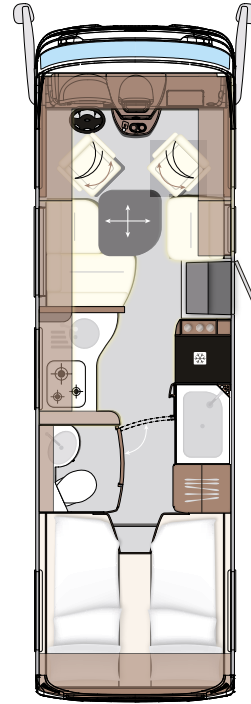


### CREDO 790 MI

Iveco Daily  
 50C16  
 4 cylindres  
 2,3 l  
 115 kW (156 ch)  
 380 Nm  
 7990  
 2330  
 3210  
 4100  
 5200  
 4185  
 1015  
 3500  
 2 / 3 / 4

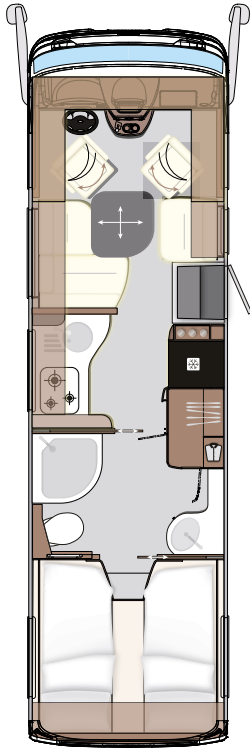


CREDO



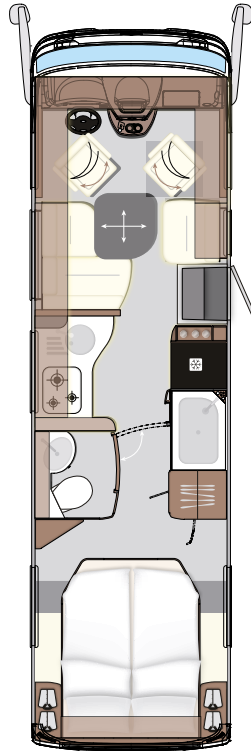
## CREDO 791 L

VÉHICULE DE BASE	Iveco Daily
TYPE DE CHÂSSIS	50C16
MOTEUR (Euro VI e)	4 cylindres
CYLINDRÉE	2,3 l
PUISSANCE	115 kW (156 ch)
COUPLE MOTEUR	380 Nm
LONGUEUR TOTALE (mm)	7990
LARGEUR TOTALE (mm)	2330
HAUTEUR TOTALE (mm)	3210
EMPATTEMENT (mm)	4100
MASSE EN CHARGE MAXIMALE TECHNIQUEMENT ADMISSIBLE (kg)	5200
POIDS À VIDE EN ORDRE DE MARCHÉ (kg)	4050
CHARGE UTILE (kg)	1150
CHARGE REMORQUABLE FREINÉE (kg)	3500
PLACES AVEC CEINTURES DE SÉCURITÉ 3 POINTS	2 / 3 / 4



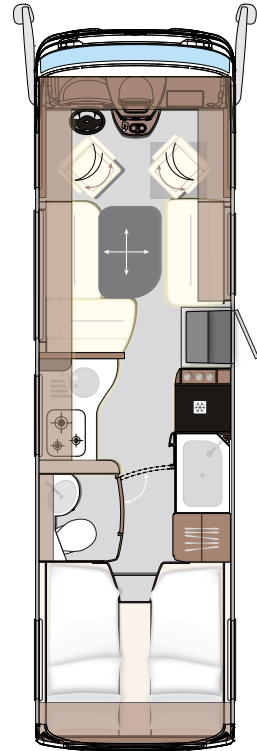
### CREDO 840 L

Iveco Daily  
 50C16  
 4 cylindres  
 2,3 l  
 115 kW (156 ch)  
 380 Nm  
 8490  
 2330  
 3210  
 4500  
 5200  
 4155  
 1045  
 3500  
 2 / 3 / 4



### CREDO 841 M

Iveco Daily  
 50C16  
 4 cylindres  
 2,3 l  
 115 kW (156 ch)  
 380 Nm  
 8490  
 2330  
 3210  
 4500  
 5200  
 4155  
 1045  
 3500  
 2 / 3 / 4



### CREDO 841 L

Iveco Daily  
 50C16  
 4 cylindres  
 2,3 l  
 115 kW (156 ch)  
 380 Nm  
 8490  
 2330  
 3210  
 4500  
 5200  
 4155  
 1045  
 3500  
 2 / 3 / 4



CREDO

Concorde



CONCORDE

CREDO



CREDO

CARVER

CHARISMA

CENTURION

# CARVER

## LE LUXE EN TOUTE SIMPLICITÉ



Le Carver rend le luxe mobile léger.

Visuellement, le Carver, avec son design extérieur typique du Concorde, dégage une certaine légèreté malgré son apparence volumineuse. Dans les faits, le poids du Carver est réduit grâce à une utilisation intelligente des matériaux. Cette légèreté des matériaux permet toutefois sans problème de mettre en œuvre une technologie innovante, une fonctionnalité éprouvée et une résistance hivernale.



CREDO

CARVER

CHARISMA

CENTURION

# STYLE ET FONCTIONNALITÉ

La cuisine fait partie des atouts du Carver. L'ensemble de cuisine ergonomique avec plan de travail en matériau minéral, plaque de cuisson et évier en inox, ainsi que les accessoires ménagers habituels, est bien pensé jusque dans les moindres détails et associé à une utilisation optimale de l'espace et à un équipement exemplaire.

L'espace séjour allie parfaitement fonctionnalité et confort avec un groupe de sièges ergonomique et un concept de mobilier léger avec différentes variantes de design.



Découvrez le large éventail de façades de meubles et de variantes de sièges et de canapés, avec leurs différents cuirs et tissus.





CARVER 890 RRL



CREDO

CARVER 790 L, VARIANTE D'ARMOIRE SUSPENDUE EBANO



CARVER

CHARISMA

CENTURION



CARVER 790 L



CARVER 890 RRL

# OASIS DE SOINS ET DE DÉTENTE

Le Carver a une apparence soignée, tout comme ses propriétaires. La salle de bains espace avec douche séparée, toilettes, plan de toilette, de nombreuses étagères et une grande armoire y contribuent. L'hygiène, la propreté et les soins visibles ne se remarquent pas seulement dans les miroirs de tous les côtés.

Afin d'étendre les soins extérieurs à l'intérieur du corps, la chambre à coucher offre le plus haut niveau de confort. Un sommier à ressorts spécial, des matelas en mousse à froid et des appuie-tête confortables assurent un sommeil réparateur.

CARVER 890 RRL



CREDO

CARVER

CHARISMA

CENTURION

# LES HIGHLIGHTS

Deux cadres en aluminium dans le double plancher du Charisma garantissent une « statique de cave » extrêmement stable en reliant le châssis et le plancher de l'espace séjour pour former une caisse solide. Grâce à cette construction intelligente, les meubles et la structure murale restent durablement liés l'un à l'autre.



Les habitations mobiles ont également besoin d'une fondation stable. Ceci est garanti par des vis mécaniques robustes qui fixent le plancher inférieur du châssis.



# DE LA SÉRIE

Le store avant en aluminium, élégant et fonctionnel, procure l'intimité souhaitée et protège des rayons solaires indésirables.



Le double plancher chauffé et d'une hauteur considérable offre un espace de rangement généreux et est facilement accessible grâce aux grandes trappes avec ouverture à 180°.



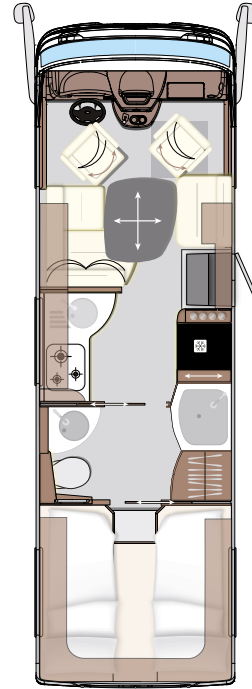
Vous pouvez accéder ici directement à tous les highlights de la série Carver.

CREDO

CARVER

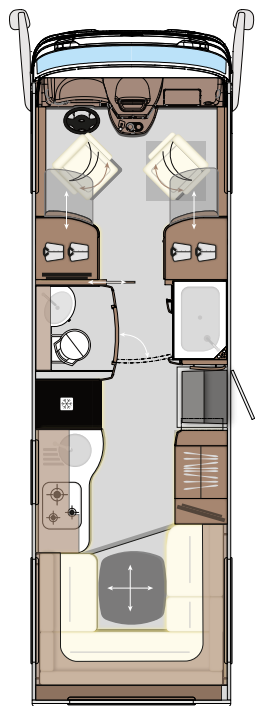
CHARISMA

CENTURION



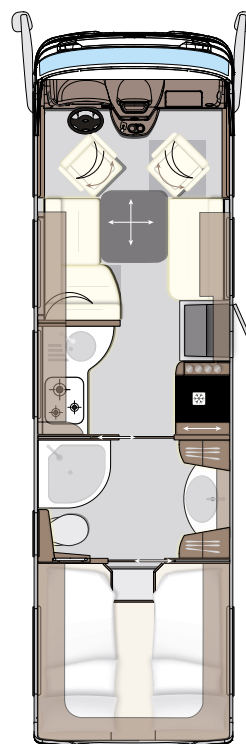
## CARVER 790 L

VÉHICULE DE BASE	Iveco Daily
TYPE DE CHÂSSIS	65C18
MOTEUR (Euro VI e)	4-cylindres
CYLINDRÉE	3,0 l
PUISSANCE	132 kW (180 ch)
COUPLE MOTEUR	430 Nm
LONGUEUR TOTALE (mm)	7990
LARGEUR TOTALE (mm)	2400
HAUTEUR TOTALE (mm)	3460
EMPATTEMENT (mm)	4350
MASSE EN CHARGE MAXIMALE TECHNIQUEMENT ADMISSIBLE (kg)	6500
POIDS À VIDE EN ORDRE DE MARCHÉ (kg)	5230
CHARGE UTILE (kg)	1270
CHARGE REMORQUABLE FREINÉE (kg)	3500
PLACES AVEC CEINTURES DE SÉCURITÉ 3 POINTS	3 / 4



## CARVER 791 RL

Iveco Daily  
 65C18  
 4-cylindres  
 3,0 l  
 132 kW (180 ch)  
 430 Nm  
 8085  
 2400  
 3460  
 4350  
 6500  
 5180  
 1320  
 3500  
 2 / 4

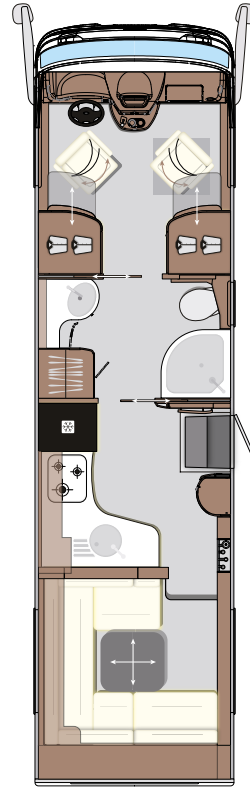


## CARVER 850 L

Iveco Daily  
 65C18  
 4-cylindres  
 3,0 l  
 132 kW (180 ch)  
 430 Nm  
 8590  
 2400  
 3460  
 4750  
 6500  
 5280  
 1220  
 3500  
 3 / 4



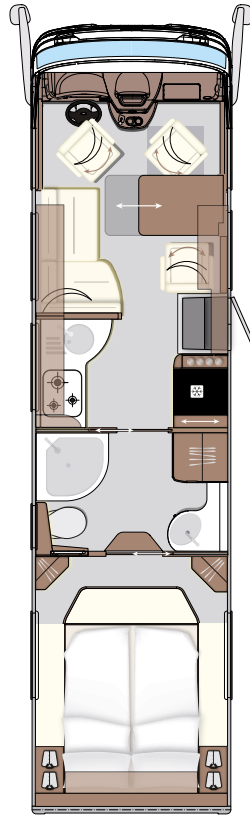
CARVER



## CARVER 890 RRL

VÉHICULE DE BASE	Iveco Daily
TYPE DE CHÂSSIS	70C18
MOTEUR (Euro VI e)	4-cylindres
CYLINDRÉE	3,0 l
PUISSANCE	132 kW (180 ch)
COUPLE MOTEUR	430 Nm
LONGUEUR TOTALE (mm)	9085
LARGEUR TOTALE (mm)	2400
HAUTEUR TOTALE (mm)	3460
EMPATTEMENT (mm)	5100
MASSE EN CHARGE MAXIMALE TECHNIQUEMENT ADMISSIBLE (kg)	7200
POIDS À VIDE EN ORDRE DE MARCHÉ (kg)	5445
CHARGE UTILE (kg)	1755
CHARGE REMORQUABLE FREINÉE (kg)	3300
PLACES AVEC CEINTURES DE SÉCURITÉ 3 POINTS	2 / 4





## CARVER 920 G

Iveco Daily

70C18

4-cylindres

3,0 l

132 kW (180 ch)

430 Nm

9450

2400

3460

5100

7490

5585

1905

2500

3 / 4





CARVER

CREDO

CARVER

CHARISMA

CENTURION

# CHARISMA LE GRAND CLASSIQUE



Le plus classique des yachts des terres.

Le Charisma incarne toutes les valeurs représentées par Concorde avec sa philosophie d'entreprise : innovation, qualité et passion. La technologie automobile la plus moderne et innovante, les équipements luxueux et pratiques, ainsi que la passion de l'artisanat et la qualité des matériaux en sont la preuve.

La génération actuelle personifie un design avancé, une technologie intelligente et un confort sans compromis. Elle est précurseur du secteur en termes de style et exemplaire pour les camping-cars de luxe, ou yachts des terres.



CREDO

CARVER

**CHARISMA**

CENTURION



# ESPACE DE VIE ET ATELIER DE CUISINE

L'espace séjour est un espace de vie. Selon le modèle avec version bar ou cinquième siège en version salon, il est généreusement dimensionné et dispose d'un équipement de grande qualité et incroyablement confortable. Les sièges intégrables du conducteur et du passager offrent un espace séjour supplémentaire.

La cuisine - un atelier d'art par excellence. Des armoires coulissantes avec un grand espace de rangement, des appareils de cuisine de grande qualité, un réfrigérateur volumineux, la plaque de cuisson et l'évier en inox intégrés dans un plan de travail en matériau minéral ergonomique créent une atmosphère d'atelier de cuisine.



Découvrez le large éventail de façades de meubles et de variantes de sièges et de canapés, avec leurs différents cuirs et tissus.



CREDO

CARVER

CHARISMA

CENTURION

# OASIS DE BIEN-ÊTRE ET CENTRE DE RELAXATION

La salle de bain – une oasis de bien-être ! Aménagée avec goût, elle s'étend sur toute la largeur du véhicule avec une généreuse sensation d'espace. La robinetterie en acier inoxydable de qualité, le lavabo et le bac à douche en pierre artificielle fine confèrent une atmosphère de bien-être exclusive.

La chambre à coucher – un centre de relaxation ! Le système de couchage Concorde de grande qualité avec matelas de luxe et sommier à ressorts robuste assure le plus haut niveau de confort, tandis que les dimensions considérables du lit garantissent une sensation de relaxation totale.







CREDO

CARVER

CHARISMA

CENTURION

# LES HIGHLIGHTS

Des espaces de rangement « en masse », chaque recoin est judicieusement exploité. Créer autant de tiroirs, d'armoires et de rangements dans un espace limité est un chef-d'œuvre de logistique.



Le confortable chauffage par le sol à deux zones est assisté par une pompe à chaleur séparée et peut être étendu à deux zones supplémentaires sur demande.



# DE LA SÉRIE

Le tableau de bord est adapté de manière ergonomique afin que le conducteur puisse toujours voir les données essentielles du véhicule et qu'il puisse atteindre facilement tous les interrupteurs et leviers de fonctionnement.



Le double plancher offre la possibilité de charger deux fois sur toute la largeur du véhicule, pour les skis, les planches de surf ou autres, et les objets volumineux en général.



Vous pouvez accéder ici directement à tous les highlights de la série Charisma.

CREDO

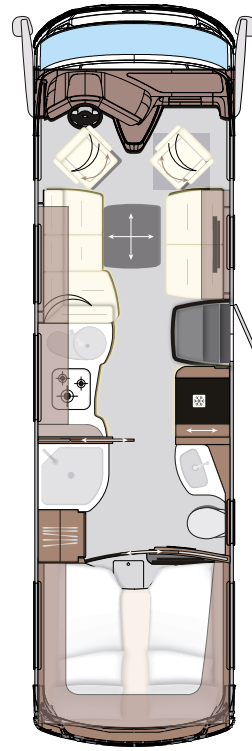
CARVER

**CHARISMA**

CENTURION

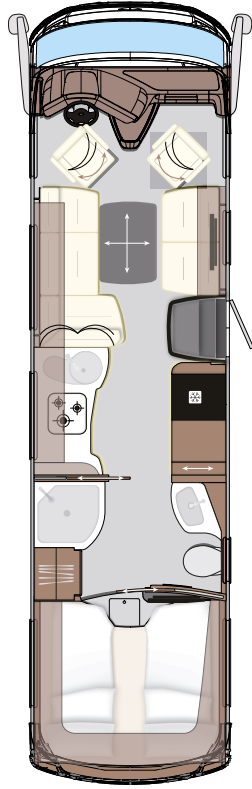


CHARISMA



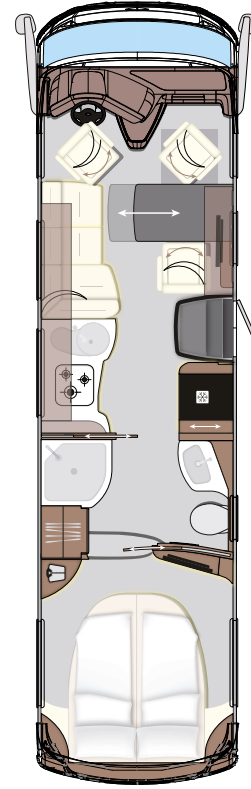
## CHARISMA 860 LI

VÉHICULE DE BASE	Iveco Daily
TYPE DE CHÂSSIS	65C18
MOTEUR (Euro VI e)	4-cylindres
CYLINDRÉE	3,0 l
PUISSANCE	132 kW (180 ch)
COUPLE MOTEUR	430 Nm
LONGUEUR TOTALE (mm)	8770
LARGEUR TOTALE (mm)	2430
HAUTEUR TOTALE (mm)	3540
EMPATTEMENT (mm)	4750
MASSE EN CHARGE MAXIMALE TECHNIQUEMENT ADMISSIBLE (kg)	6500
POIDS À VIDE EN ORDRE DE MARCHÉ (kg)	5465
CHARGE UTILE (kg)	1035
CHARGE REMORQUABLE FREINÉE (kg)	3500
PLACES AVEC CEINTURES DE SÉCURITÉ 3 POINTS	3 / 4 / 4 / 5



## CHARISMA 910 LI

Iveco Daily  
 65C18  
 4-cylindres  
 3,0 l  
 132 kW (180 ch)  
 430 Nm  
 9270  
 2430  
 3540  
 4900  
 6500  
 5675  
 825  
 3500  
 3 / 4 / 4 / 5



## CHARISMA 910 MI

Iveco Daily  
 65C18  
 4-cylindres  
 3,0 l  
 132 kW (180 ch)  
 430 Nm  
 9270  
 2430  
 3540  
 4900  
 6500  
 5675  
 825  
 3500  
 3 / 4 / 4 / 5

CREDO

CARVER

CHARISMA

CENTURION



CHARISMA

Concorde



CONCORDE

powered by **W800**



CHARISMA

CREDO

CARVER

CHARISMA

CENTURION

# CENTURION COMPACT SUR IVECO DAILY





Avec un poids total autorisé inférieur à 7,5 tonnes, le plus compact des représentants de la série Centurion fait forte impression. Doté d'une multitude d'innovations qui ont déjà fait leurs preuves chez son grand frère, ce Centurion basé sur le Daily combine des niveaux de luxe et de confort absolus.



CREDO

CARVER

CHARISMA

CENTURION

# GRANDEUR INTÉRIEURE GRÂCE À UNE CRÉATIVITÉ SANS LIMITE

Grâce à un éclairage d'ambiance discret et à de grandes fenêtres s'étendant jusqu'à la cuisine, l'espace de vie aux dimensions généreuses et à l'équipement de qualité crée une grande impression d'espace.

La cuisine rayonne avec un élévateur électromécanique pour la machine à café, un bloc de prises rétractable, un évier double intégré et une plaque vitrocéramique hybride. Tous les éléments sont fonctionnels et très élégants pour conserver le merveilleux sentiment d'espace.





CREDO

CARVER

CHARISMA

**CENTURION**



# SALLE DE BAIN ET CHAMBRE À COUCHER

L'espace salle de bains, avec sa robinetterie de haute qualité, sa grande douche tropicale, ses nombreux tiroirs et miroirs, ainsi que son plan de toilette généreusement équipé, crée une atmosphère 5 étoiles.

Il en va de même pour la chambre à coucher, qui met en scène un cadre de sommeil parfait avec des matelas confortables, une surface de couchage aux dimensions généreuses ainsi qu'un dais illuminé avec style autour des armoires suspendues, et une constellation de fenêtres pour une vue panoramique.



CREDO

CARVER

CHARISMA

CENTURION

# LES HIGHLIGHTS

Le Centurion dispose de toute la puissance nécessaire grâce à un système BUS de 24 volts avec de puissantes batteries lithium - le tout installé et câblé en toute sécurité.



Les jupes de bus élégantes et robustes soulignent le design extérieur ainsi que le style automobile et assurent un maintien sûr de l'ensemble de la carrosserie et des trappes respectives.



# DE LA SÉRIE



L'éclairage indirect intégré dans la baguette de toit fournit une illumination agréable. Les manœuvres de nuit sont facilitées par l'éclairage panoramique, pour une plus grande sécurité.



L'ouverture des volets se fait par le biais de la Charnières Concorde en aluminium avec un noyau en caoutchouc. Grâce à cette solution intelligente, pas d'écoulement d'eau aucune eau ne coule entre la paroi latérale et le entre la paroi latérale et les volets.

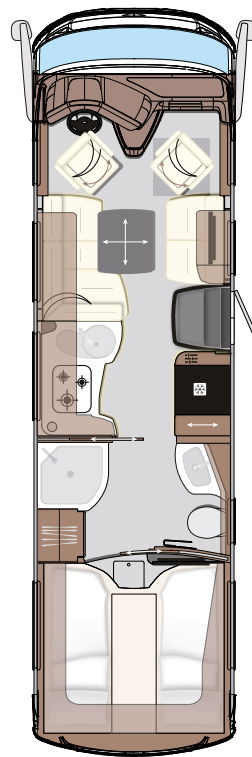


Vous pouvez accéder ici directement à tous les highlights de la série Centurion Daily.

CREDO

CARVER

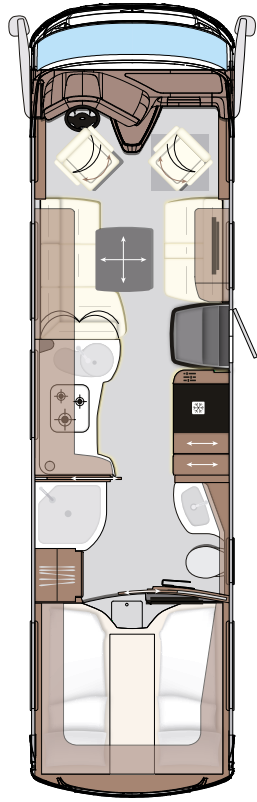
CHARISMA



## CENTURION 860 LI

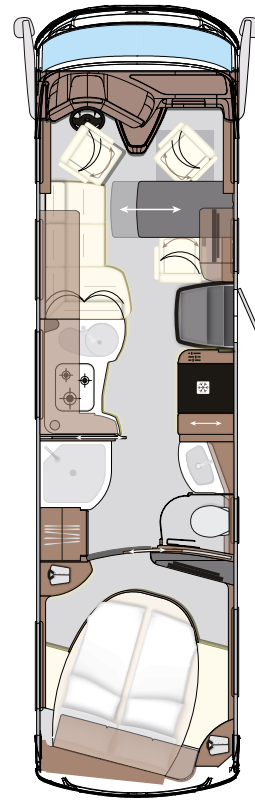
VÉHICULE DE BASE	Iveco Daily
TYPE DE CHÂSSIS	70C21
MOTEUR (Euro VI e)	4-cylindres
CYLINDRÉE	3,0 l
PUISSANCE	154 kW (210 ch)
COUPLE MOTEUR	470 Nm
LONGUEUR TOTALE (mm)	8770
LARGEUR TOTALE (mm)	2430
HAUTEUR TOTALE (mm)	3540
EMPATTEMENT (mm)	4750
MASSE EN CHARGE MAXIMALE TECHNIQUEMENT ADMISSIBLE (kg)	7490
POIDS À VIDE EN ORDRE DE MARCHE (kg)	5750
CHARGE UTILE (kg)	1740
CHARGE REMORQUABLE FREINÉE (kg)	3000
PLACES AVEC CEINTURES DE SÉCURITÉ 3 POINTS	3 / 4





## CENTURION 910 LI

Iveco Daily  
 70C21  
 4-cylindres  
 3,0 l  
 154 kW (210 ch)  
 470 Nm  
 9270  
 2430  
 3540  
 4900  
 7490  
 5870  
 1620  
 3000  
 3 / 4 / 5



## CENTURION 910 MI

Iveco Daily  
 70C21  
 4-cylindres  
 3,0 l  
 154 kW (210 ch)  
 470 Nm  
 9270  
 2430  
 3540  
 4900  
 7490  
 5870  
 1620  
 3000  
 3 / 4

CREDO

CARVER

CHARISMA

CENTURION





CENTURION

CREDO

CARVER

CHARISMA

CENTURION

# CARACTÉRISTIQUES



CONCEPTS DE  
DESIGN



CUIRS ET  
TISSUS



# RAFFINÉES



TOUT  
SIMPLEMENT  
INGÉNIEUX



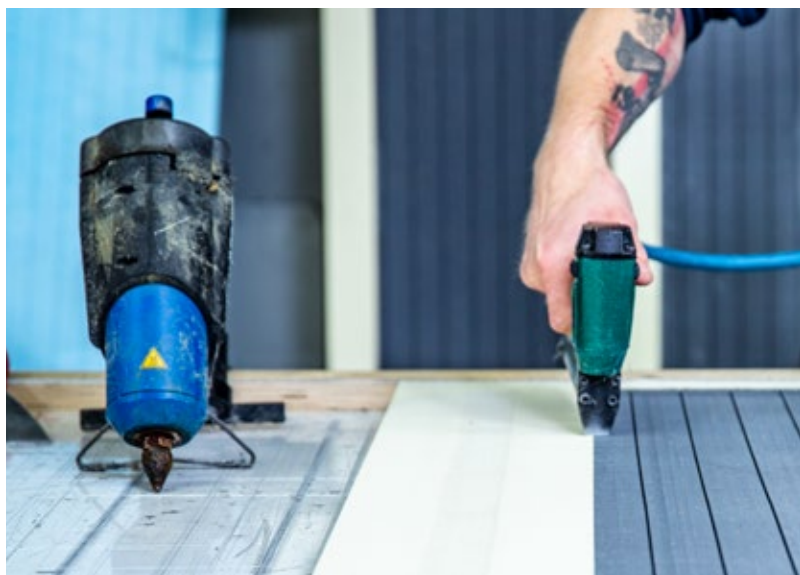
LA CELLULE





# LES CAMPING-CARS PAR PASSION.

Concorde se reconnaît dans la philosophie de la manufacture. Nous réalisons des camping-cars de qualité optimale pour les exigences maximales. Chaque véhicule est unique, un chef-d'œuvre individuel, confectionné dans une entreprise artisanale traditionnelle allemande avec un plaisir, un enthousiasme et une inspiration sans faille. Car la passion pour les camping-cars est ce qui lie les personnes qui travaillent chez Concorde. Et c'est aussi ce qui nous lie à vous.





# Concorde

REISEMOBILE AUS LEIDENSCHAFT



Concorde Reisemobile GmbH  
Concorde-Straße 2-4 · D-96132 Schlüsselfeld-Aschbach  
Téléphone +49 (0) 9555 9225-0 Téléfax +49 (0) 9555 9225-44  
Internet : [www.concorde.eu](http://www.concorde.eu) Courriel : [info@concorde.eu](mailto:info@concorde.eu)

Toutes les indications et illustrations concernent les camping-cars Concorde à compter de l'année de construction 2023. Le programme de modèles, les données techniques et les propriétés de l'équipement peuvent différer selon le pays. Le modèle se base sur le code de la route allemand (StVO) et la loi allemande d'admission à la circulation (StVZO). Tout droit de modification réservé, même sans annonce préalable. Pour toute information actuelle, vous pouvez vous adresser à votre revendeur Concorde. Veuillez noter que ce document comporte des illustrations correspondant à des véhicules comportant des équipements spéciaux qui peuvent différer de l'équipement de série.