

FR



Concorde

REISEMOBILE AUS LEIDENSCHAFT



CRUISER
JUSQU'À 12 T
TARIF 2-2022

Valable à partir du 01.01.2022





CONTENU

ÉQUIPEMENT STANDARD

4

**CRUISER
DAILY
EUROCARGO**

DONNÉES TECHNIQUES
OPTIONS ET ACCESSOIRES

10

14

**CRUISER
ATEGO**

DONNÉES TECHNIQUES
OPTIONS ET ACCESSOIRES

26

28

ÉQUIPEMENT STANDARD

	IVECO DAILY 65C	IVECO DAILY 70S	IVECO EUROCARGO 75E19	MERCEDES ATEGO
CHÂSSIS				
Moteur turbo diesel avec traction arrière et roues jumelées	•	–	•	•
Moteur turbo diesel à transmission intégrale	–	•	–	–
Injection directe à régulation électronique système Common-Rail	•	•	–	–
Boîte de vitesses 6 rapports	•	–	•	–
Boîte de vitesse 8 rapports à convertisseur de couple	Option	•	–	–
Boîte de vitesse automatisée 8 rapports	–	–	–	1230 L
Régulation anti-patinage (ASR)	•	•	•	•
Pneumatiques pour châssis jusqu'à 10 tonnes	225/75R16	265/70R19,5	225/75R17,5	–
Pneumatiques pour châssis 12 tonnes	–	–	–	285 / 70R19,5
Pneumatiques essieu arrière avec profil traction (symbole M+S, Daily avec pneumatiques Four Season)	•	–	•	•
Pneu simple toutes saisons	–	•	–	–
Différentiel blocable sur essieu arrière, différentiel longitudinal dans la boîte de transfert et Différentiel blocable sur essieu avant	–	•	–	–
Roue libre à engrenage mécanique	–	•	–	–
Freins à disque sur essieu avant et arrière	•	•	•	•
Freinage hydraulique	•	•	–	–
Freinage hydropneumatique	–	–	•	–
Freins pneumatiques 2 voies	–	–	–	•
Système anti-blocage des roues à régulation électronique (ABS)	•	•	•	•
Frein moteur	•	•	•	•
Préparation électrique pour un crochet d'attelage	•	•	•	•
Active Brake Assist (assistance au freinage d'urgence) avec assistant de voie	–	–	–	•
AEBS + ACC (Advanced Emergency Braking System + Adaptive Cruise Control)	Option	–	•	–
Système avancé de freinage d'urgence et régulateur adaptatif de vitesse	–	–	–	–
Système de freinage avec EBS (freinage renforcé)	–	–	–	•
Régulateur de vitesse	•	•	•	•
Lève-vitre électrique côté conducteur et passager	•	•	•	•
Alternateur 14 V / 220 A incluant un régulateur de charge 50 A (pour le chargement de la batterie cellule)	•	•	–	–
Alternateur 28 V / 120 A incluant 2 régulateurs de charge 45 A (pour le chargement de la batterie cellule)	–	–	•	–
Alternateur plus puissant 28 V / 150 A incluant 2 régulateurs de charge 45 A (pour le chargement des batteries cellule)	–	–	–	•
Réservoir de carburant	90 l	90 l	120 l	180 l
Climatisation de la cabine du conducteur	Option	Option	Option	•
Feux de circulation diurne	•	•	•	•
Phares halogènes	•	•	•	•
Arrière du véhicule équipé de feux arrière à LED	•	•	•	•
Rétroviseurs extérieurs grand angle, avec chauffage et réglage électriques	Option	Option	•	•
Pare-chocs avant dans la couleur de la cabine du conducteur	Option	•	Option	•
Couleur de cabine dans toute sélection de couleurs IVECO	–	•	–	–

ÉQUIPEMENT STANDARD

	IVECO DAILY 65C	IVECO DAILY 70S	IVECO EUROCARGO 75E19	MERCEDES ATEGO
CHÂSSIS				
Verrouillage centralisé de la cabine	•	•	Option	•
Iveco High Line Control (affichage de l'état de fonctionnement avec calculateur de données)	–	–	•	–
Hauteur et inclinaison du volant réglables	•	•	•	•
Manilles devant à droite et à gauche	–	•	–	–
Protection pour carter d'huile	–	•	–	–
Triangle, trousse de premiers secours, lampe de signalisation et cale de roue	•	•	•	•
Kit de dépannage (boîte de fusibles et deux gilets de sécurité)	•	•	•	•
Assistant de régulation de stabilité (ESP)	Option	•	–	•
Traction Plus avec aide à la conduite en montée	•	•	–	–
Suspension pneumatique sur l'essieu avant et arrière avec fonction « monte et baisse »	–	–	–	•
			CRUISER IVECO	CRUISER MERCEDES
CELLULE				
Dans le séjour, fenêtres à double vitrage en plastique acrylique fumées, ouvrantes ou projetantes, avec store occultant et moustiquaire			•	•
Structure intégrée en aluminium Solidtherm très résistant et longue durée			•	•
Technique de raccordement de parois entièrement isolée, sans ponts thermiques, avec profilés massifs en PU haute densité			•	•
Parois épaisses de 40 mm, dont 38 mm de mousse solidifiée à alvéoles fermées RTM			•	•
Parois, toit et sous-plancher à l'intérieur et à l'extérieur en aluminium de haute qualité, construction sandwich			•	•
Tôle extérieure lisse, blanche et laquée à chaud			•	•
Toit entièrement praticable à droite et à gauche des lanterneaux			•	•
Profilés du toit en aluminium			•	•
Jupes latérales en résine renforcée de fibre de verre extrêmement robuste, résistant à la corrosion et inaltérable			•	•
Paroi arrière en résine renforcée de fibre de verre en construction sandwich avec noyau en mousse PU			•	•
Pare-choc arrière en résine renforcée de fibre de verre, remplaçable séparément			•	•
Double plancher chauffé d'une hauteur d'env. 420 mm, accessible par des trappes latérales			•	–
Double plancher chauffé d'une hauteur d'env. 470 mm, accessible par des trappes latérales (Atego)			–	•
Roues spéciales charge lourde à l'arrière			•	•
Trappes de soute avec charnières en fonte d'al, à l'intérieur feutre aiguilleté de haute qualité à l'entretien facile, profilés sans ponts thermiques			•	•
Plancher et sous-plancher en construction sandwich, avec 40 mm et 30 mm de mousse RTM, isolation du plancher 70 mm au total			•	•
Passages de roues essieu arrière en construction sandwich entièrement isolée			•	•
Garage arrière éclairé, avec porte de garage à droite et rails d'amarrage			•	–
Garage arrière éclairé, avec porte de garage à droite et à gauche et rails d'amarrage			Option	•
Marchepied intérieur éclairé et chauffé			•	•
Marchepied extérieur électrique avec dispositif de sécurité et éclairage			•	•
Porte d'entrée avec fenêtre			•	•
Porte d'entrée « Security Plus » avec serrure de sécurité à code, télécommande et interrupteur de secours à clé, dispositif de sécurité « Interstop »			Option	•
Moustiquaire pour la porte d'entrée			•	•
Lumière extérieure avec dispositif de sécurité (s'éteint automatiquement dès que le moteur démarre)			•	•
Sièges confort dans la cabine du conducteur, tissu d'origine Iveco/Mercedes, réglage 2 positions			•	•
Sol du garage arrière revêtu de tôle striée en aluminium			•	•

ÉQUIPEMENT STANDARD

	CRUISER IVECO	CRUISER MERCEDES
SÉJOUR / CHAMBRE À COUCHER		
Battants et portes des meubles :		
- Ebano Silver (pelliculé des deux côtés) avec poignées baguette en optique inox sur les abattants des meubles	•	—
- Jatoba brillant (pelliculé des deux côtés) avec poignées baguette en optique inox sur les abattants des meubles	—	•
Revêtement mural et plafond en feutre assorti de qualité	•	—
Revêtement mural et plafond en microfibrilles de qualité	Option	•
Revêtement de sol Soft-Walk style yacht	•	•
Canapé ergonomique, rembourrage haute qualité tissu / microfibrilles avec fermetures éclair	•	•
Stores plissés haut de gamme	•	—
Rideaux coulissants haut de gamme	—	•
Vaste penderie avec éclairage LED	•	•
Lit arrière avec sommier à lattes et matelas en mousse à froid confortable	•	—
Lit arrière avec sommier à ressorts, tête de lit réglable et matelas en mousse à froid confortable	Option	•
Porte coulissante vers la cabine du conducteur, séjour verrouillable côté séjour	•	•
Lanterneau panoramique à double vitrage (Heki 3) avec éclairage dans le séjour, moustiquaire et store occultant ¹	Option	•
Lanterneau Midi-Heki avec moustiquaire et store occultant dans le séjour ¹	•	—
Lanterneau Mini-Heki avec moustiquaire et store occultant dans la chambre à coucher ¹	•	•
Table de séjour haute qualité	•	•
Vitrine avec étagères dans l'entrée, avec assortiment de verres inclus, avec éclairage LED	•	•
Spots LED	•	—
Baldaquin lumineux avec spots LED et éclairage indirect, recouvert de similicuir haut de gamme	—	•
Solide poignée en métal servant d'aide à l'accès	•	•
1 prise 12 V (dans le séjour) et 2 prises 230 V (1 dans le séjour, 1 dans la chambre à coucher)	•	—
2 prises USB doubles et 3 prises 230 V (1 dans le séjour, 2 dans la chambre à coucher)	—	•

CAPUCINE	CRUISER IVECO DAILY	CRUISER IVECO EURO CARGO	CRUISER MERCEDES ATEGO
Surface de couchage (mm)	2050 x 1480	2050 x 1550	2100 x 1500
Surface de couchage dans le cas de lits simples dans le sens de la marche (mm)	2 x 2000 x 830	2 x 2000 x 830	2 x 2000 x 1060
Hauteur au dessus du lit (mm)	800	750	790
Matelas en mousse à froid confortable avec sommier à lattes	•	•	•
Fenêtres à double vitrage en plastique acryliques teintées, projetantes, avec moustiquaire et stores occultants	•	•	•
Lanterneau Mini-Heki avec moustiquaire et store occultant ¹	•	•	•
Double lanterneau Mini-Heki avec dais et éclairage indirect (capucine) (uniquement 950 LSA)	—	—	•
Console vide-poches avec spots LED	•	•	•
Rideau de séparation du séjour	•	•	•
Échelle, système antichute avec ceintures de sécurité à baïonnette (sauf 791 RL, 840 RRL, 890 RRL, 900 RRL, 890 RLA)	•	•	•
Marches escamotables pour accéder aux lits simples de la capucine (uniquement 791 RL, 840 RRL, 890 RRL, 900 RRL, 890 RLA)	•	•	•

ÉQUIPEMENT STANDARD

CUISINE	CRUISER IVECO	CRUISER MERCEDES
Espace cuisine avec revêtement anti-éclaboussures	•	•
Plan de travail en matériau minéral léger avec évier en inox. Coloris : Blanc brillant	•	–
Plan de travail en matériau minéral avec évier parfaitement intégré et bac à déchets. Fond d'évier en inox.	Option	•
Coloris : Achat blanc		
Plaque de cuisson 3 feux inox avec allumage automatique et couvercle en verre	•	•
Mitigeur à levier unique finition chromée	•	•
Réfrigérateur 177 l avec compartiment congélateur séparé, système AES (choix automatique et manuel de la source d'énergie 12 V / 230 V / Gaz)	•	–
Réfrigérateur 177 l avec compartiment congélateur séparé, système AES (choix automatique et manuel source de la source d'énergie 12 V / 230 V / Gaz), four combiné	Option	•
Tiroirs avec système d'amortissement Servo-Soft	•	•
Casier couverts intégré	•	•
Ventilateur de toit avec fonction aération et aspiration ¹	Option	•
Mini-Heki ¹	•	–
Réglette lumineuse à LED sous les placards suspendus	•	•
Système de poubelles intégré dans le meuble bas de cuisine	•	•
2 prises 230 V	•	–
3 prises 230 V	–	•
Armoire de cuisine coulissante pour le rangement d'ustensiles de cuisine (selon le modèle)	•	•
Placard d'angle cuisine abaissable exclusif pour une cafetière Nespresso	–	•
Tablette pour une cafetière Nespresso	•	–

SALLE DE BAIN / TOILETTES

Mitigeur à levier unique finition chromée sur le plan de toilette	•	–
Mitigeur à levier unique design finition chromée haut de gamme sur le plan de toilette	–	•
Plan de toilette en Plexicor avec lavabo parfaitement intégré. Coloris : Blanc arctique	•	–
Plan de toilette en matériau minéral avec lavabo parfaitement intégré. Coloris : Carrara Bianco	–	•
Cabine de douche séparée avec portes en verre véritable, tringle à vêtements amovible incluse	•	•
Robinetterie avec barre verticale et pomme de douche réglable en hauteur	•	•
Toilettes à cassette en porcelaine	•	–
Toilettes en porcelaine avec réservoir fixe d'env. 300 l	–	•
Équipement de la salle de bain avec dérouleur de papier toilette, brosse WC, distributeur de savon liquide, crochet et porte-serviettes, verres à dents	•	•
Fenêtre dans la salle de bain	Option	•
Lanterneau Mini-Heki avec moustiquaire et store occultant ¹	•	•
Éclairage avec spots LED	•	•
Penderie avec éclairage	•	•
Miroir de penderie	•	•
Armoire à glace spacieuse avec rangements	•	•
1 prise 230 V	•	•

¹ L'emplacement des lanternes sera déterminé en fonction de toutes les structures du toit.

ÉQUIPEMENT STANDARD

EAU / GAZ / CHAUFFAGE	CRUISER IVECO	CRUISER MERCEDES
Coffre pour 2 bouteilles de gaz de 11 kg	•	•
Régulateur de gaz avec capteur de collision et inverseur automatique	•	•
Siphons de qualité domestique	•	•
Réservoir d'eau potable et d'eau usée env. 230 l chacun dans le double plancher chauffé	•	–
Réservoir d'eau potable env. 400 l et réservoir d'eau usée env. 300 l dans le double plancher chauffé	–	•
Vidange facile du réservoir d'eau usée grâce au robinet de vidange dans le double plancher chauffé	•	•
Ouverture de nettoyage par le haut pour tous les réservoirs, accessible depuis l'habitacle	•	–
Tuyau de vidange avec raccord rapide	•	•
Pompe à eau sous pression centrale automatique avec système de filtrage	•	•
Chauffage central au gaz et à l'eau chaude 5500 W avec régulation thermostatique et minuterie, cartouche chauffante électrique 230 V, 3000 W, dispositif anti-retour avec chauffe-eau intégrée pour l'approvisionnement de tous les consommateurs	•	•
Chauffage 4 zones, réglables manuellement (séjour, salle de bain, chambre à coucher et garage)	Option	•
Chauffage par le sol 2 zones, réglables manuellement (séjour, salle de bain)	Option	•
Radiateur sèche-serviettes dans la salle de bain avec thermostat (standard pour 840 RRL, 890 RRL et 900 RRL)	Option	•
Échangeur de chaleur du moteur qui utilise l'eau de refroidissement du moteur pour chauffer le séjour	Option	•

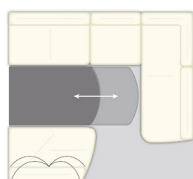
INSTALLATION ÉLECTRIQUE / TV / RADIO

1 batterie gel 170 Ah	•	–
2 batteries gel 170 Ah	Option	•
Système de contrôle des batteries avec protection contre la décharge complète	Option	•
Raccord 230 V CEE dans l'espace de rangement et cheminement du câblage par le plancher du véhicule	•	•
Disjoncteur différentiel	•	•
Chargement automatique avec régulation électronique et sonde de température au niveau de la batterie, courant de charge maximal 25 A	•	–
Convertisseur 12 V à 230 V sinus 600 W avec commutation de priorité au secteur	•	–
Chargeur combiné avec convertisseur 12 V à 230 V sinus, puissance de crête de 3000 W et puissance continue de 1600 W, avec réglage électronique et commutation de priorité au secteur, courant de charge maximal 60 A	Option	•
Arrêt automatique de l'électronique de bord en cas de sous-tension, avec réenclenchement automatique	•	•
Préparation du branchement radio enceinte dans la cabine du conducteur et antenne VHF / DAB	•	–
Radio dans la cabine du conducteur avec CD, connexion MP3 et USB, système d'enceintes 2 voies, DAB+	Option	•
1 prise 230 V sur la centrale électrique dans le plancher intermédiaire	•	•
Éclairage LED à l'intérieur	•	•
Accès de service aisé à l'électronique de bord avec revêtement en grille de tôle trouée dans le garage arrière	•	•
À l'arrêt du moteur, basculement automatique du réfrigérateur de 12 V au gaz / 230 V (connexion courant de ville)	•	•
Chargement automatique des batteries cellule et moteur par branchement sur le courant de ville ainsi que pendant le trajet	•	•
Sectionneur pour la batterie cellule	•	•
Coupure et ré-enclenchement automatique des batteries cellule et moteur	•	•
Éclairage LED pour le garage arrière	•	•

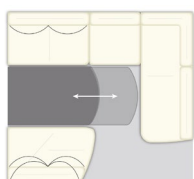
ÉQUIPEMENT STANDARD

	CRUISER IVECO	CRUISER MERCEDES
SYSTÈME ÉLECTRONIQUE DE BORD		
Système électronique de bord ultramoderne contrôlé par microprocesseur de technologie BUS (Binary Unit System)	•	•
Panneau de contrôle et de commande central, écran couleur 4,8"	•	–
Panneau de contrôle et de commande central, écran tactile couleur 7"	–	•
Interrupteurs pour allumer et éteindre les consommateurs suivants :		
- Panneau	•	•
- Éclairage	•	•
- Pompe à eau	•	•
- Chauffage	•	•
- Commande par écran tactile	–	•
Panneau d'affichage LCD pour contrôler :		
- Réservoir d'eau potable (niveau de remplissage en %)	•	•
- Réservoir d'eau usée (niveau de remplissage en %)	•	•
- Cuve à eaux noires (niveau de remplissage en %)	Option	•
- Tension des batteries du véhicule et cellule	•	•
- Courant de charge et de décharge	•	–
- Température intérieure et extérieure	•	•
- Alimentation en courant extérieur	•	•
- Niveau de gaz (uniquement avec un réservoir de gaz)	–	•
- Date et heure avec fonction réveil	•	•
Dispositifs d'alarme pour :		
- Réservoir d'eau usée plein	•	•
- Réservoir d'eau potable vide	•	•
- Cuve à eaux noires pleine	Option	•
- Sous-tension de la batterie	•	•
- Bouteille de gaz de réserve en service	•	•
- Marchepied sorti	•	•
Ordinateur batterie :		
- Affichage de la capacité de la batterie cellule	–	•
- Courant de charge et de décharge	–	•

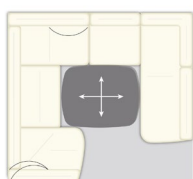
DONNÉES TECHNIQUES



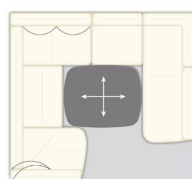
Canapé standard
(891 L)



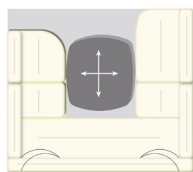
Banquette standard avec
2 ceintures ventrales
supplémentaires
(891 L)



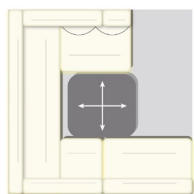
Canapé en rond
(891 LR)



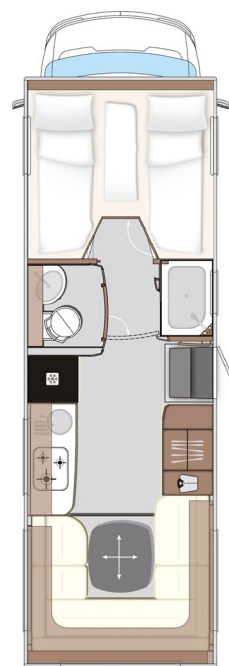
Canapé en rond avec
1 ceintures ventrales
supplémentaires
(891 LR)



Canapé en rond avec
2 ceintures 3 points
supplémentaires
(791 RL)

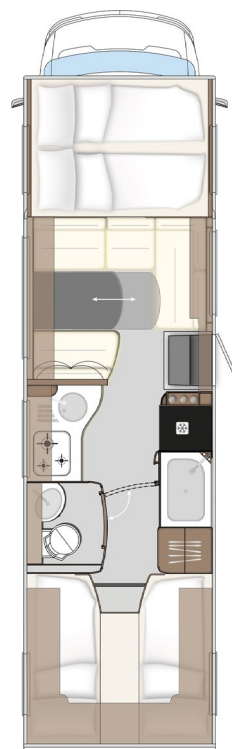
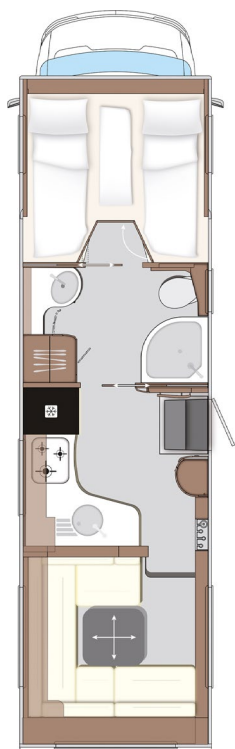


Canapé en rond avec
2 ceintures ventrales
supplémentaires
(890 RRL)



CRUISER 791 RL CRUISER 791 RL SUV 4X4

VÉHICULE DE BASE	Iveco Daily	Iveco Daily
TYPE DE CHÂSSIS	65C18	70S18
MOTEUR (Euro VI e)	4 cylindres	4 cylindres
CYLINDRÉE	3,0 l	3,0 l
PUISSANCE	132 kW (180 CV)	132 kW (180 CV)
COUPLE MOTEUR	430 Nm	430 Nm
LONGUEUR TOTALE (mm)	7990	8050
LARGEUR TOTALE (mm)	2380	2380
HAUTEUR TOTALE (mm)	3550	3680
EMPATTEMENT (mm)	4350	4415
POIDS TOTAL AUTORISÉ EN CHARGE (P.T.A.C.) (kg)	6500	7000
POIDS À VIDE EN ORDRE DE MARCHÉ (kg)	4870	5590
CHARGE UTILE (kg)	1630	1410
CHARGE REMORQUABLE (kg)	3500	3500
PLACES AVEC CEINTURE DE SÉCURITÉ 3 POINTS BANQUETTE STANDARD / CANAPÉ EN ROND / BANQUETTE STANDARD AVEC CEINTURES VENTRALES	2 / 4	2 / 4
CANAPÉ GAUCHE (mm)	—	—
BANQUETTE DROITE (mm)	—	—
CANAPÉ (mm)	2000 / 1600	2000 / 1600
LIT ARRIÈRE (mm)	—	—
MESURES LIT CAPUCINE (mm)	2 x 2000 / 830	2 x 2000 / 830
HAUTEUR AU-DESSUS DU MATELAS DU LIT CAPUCINE (mm)	800	800
PORTE DE GARAGE DROITE, HAUT. / LARG. (mm)	1070 / 1150	1070 / 1150
PORTE DE GARAGE GAUCHE (OPTION), HAUT. / LARG. (mm)	1020 / 680	1020 / 680
PRIX EN EUROS (TVA 20 % INCLUSE)	180.800,-	223.500,-



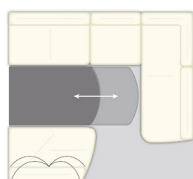
CRUISER 890 RRL

CRUISER 891 L/LR

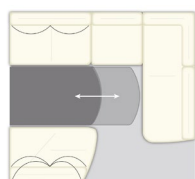
Iveco Daily	Iveco Daily
70C18	70C18
4 cylindres	4 cylindres
3,0 l	3,0 l
132 kW (180 CV)	132 kW (180 CV)
430 Nm	430 Nm
8990	8990
2380	2380
3550	3550
5100	5100
7000	7000
5130	5130
1870	1870
3500	3500
2 / 4 ¹	4 / 5 ¹ / 6 ¹
–	1960
–	1340
2000 / 1350 / 1950	–
–	2 x 2000 / 850
2 x 2000 / 830	2050 / 1480
800	800
1070 / 1150	1250 / 1150
1070 / 680	1250 / 800
199.150,-	199.150,-

¹ 2 ceintures ventrales sur la banquette dans le sens contraire de la marche
Informations supplémentaires concernant les unités de poids et de mesure, cf. page 25.

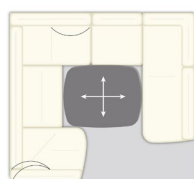
DONNÉES TECHNIQUES



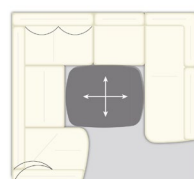
Canapé standard
(894 L)



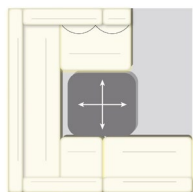
Banquette standard avec
2 ceintures ventrales
supplémentaires
(891 L)



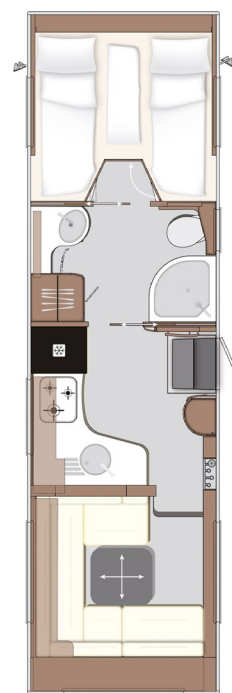
Canapé en rond
(894 LR)



Canapé en rond avec
1 ceintures ventrales
supplémentaires
(891 LR)

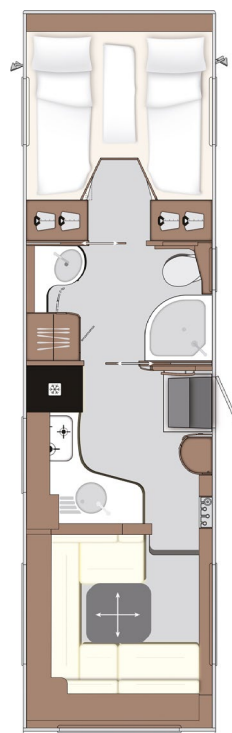
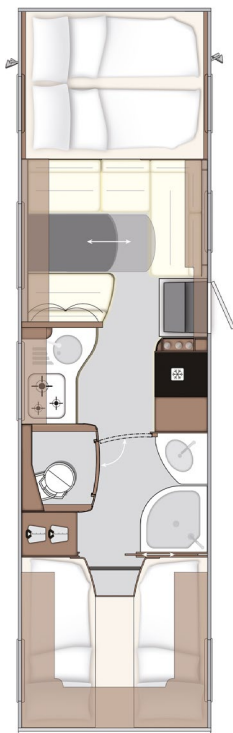


Canapé en rond avec
2 ceintures ventrales
supplémentaires
(840 RRL / 900 RRL)



CRUISER 840 RRL

VÉHICULE DE BASE	Iveco Eurocargo
TYPE DE CHÂSSIS	75E19
MOTEUR (Euro VI e)	4 cylindres
CYLINDRÉE	4,5 l
PUISSANCE	137 kW (186 CV)
COUPLE MOTEUR	680 Nm
LONGUEUR TOTALE (mm)	8495
LARGEUR TOTALE (mm)	2380
HAUTEUR TOTALE (mm)	3690
EMPATTEMENT (mm)	4185
POIDS TOTAL AUTORISÉ EN CHARGE (P.T.A.C.) (kg)	7490
POIDS À VIDE EN ORDRE DE MARCHÉ (kg)	6260
CHARGE UTILE (kg)	1230
CHARGE REMORQUABLE (kg)	3500
PLACES AVEC CEINTURE DE SÉCURITÉ 3 POINTS BANQUETTE STANDARD / CANAPÉ EN ROND / BANQUETTE STANDARD AVEC CEINTURES VENTRALES	2 / 4 ¹
CANAPÉ GAUCHE (mm)	—
BANQUETTE DROITE (mm)	—
CANAPÉ (mm)	2000 / 1350 / 1950
LIT ARRIÈRE (mm)	—
MESURES LIT CAPUCINE (mm)	2 x 2000 / 830
HAUTEUR AU-DESSUS DU MATELAS DU LIT CAPUCINE (mm)	750
PORTE DE GARAGE DROITE, HAUT. / LARG. (mm)	1070 / 1150
PORTE DE GARAGE GAUCHE (OPTION), HAUT. / LARG. (mm)	1070 / 680
PRIX EN EUROS (TVA 20 % INCLUSE)	211.400,-



CRUISER 894 L/LR

CRUISER 900 RRL

Iveco Eurocargo	Iveco Eurocargo
75E19	75E19
4 cylindres	4 cylindres
4,5 l	4,5 l
137 kW (186 CV)	137 kW (186 CV)
680 Nm	680 Nm
8995	8995
2380	2380
3690	3690
4455	4455
7490	7490
6320	6420
1170	930
3500	3500
4 / 5 ¹ / 6 ¹	2 / 4 ¹
1960	—
1340	—
—	2000 / 1350 / 1950
2 x 2000 / 850	—
2050 / 1550	2 x 2000 / 830
750	750
1250 / 1150	1070 / 1150
1250 / 800	1070 / 680
211.400,-	217.100,-

¹ 2 ceintures ventrales sur la banquette dans le sens contraire de la marche
Informations supplémentaires concernant les unités de poids et de mesure, cf. page 25.

OPTIONS ET ACCESSOIRES CHÂSSIS

N° D'ARTICLE	CHÂSSIS IVECO DAILY	PRIX EN EUROS TVA 20 % INCLUSE	POIDS SUPPL. EN KG
22-170-AA-1	Pack châssis 65C (sauf SUV 4x4)		
	Augmentation du P.T.A.C. à 7.200 kg (charge remorquable max. 3.300 kg)	2.495,-	
	Différentiel autobloquant pour essieu arrière	1.195,-	
	Suspension pneumatique sur essieu arrière avec fonction „monte et baisse“	6.530,-	
	ESP, ABS, ASR et hill holder	1.135,-	
	Climatisation de la cabine du conducteur	2.785,-	
	Valeur du pack	14.140,-	
	Vous économisez	4.460,-	9.680,-
			70
22-170-AA-2	Pack châssis 70C (sauf SUV 4x4)		
	(uniquement avec l'article n° 22-011-AA-2)		
	Augmentation du P.T.A.C. à 7.490 kg (charge remorquable max. 3.000 kg)	2.495,-	
	Différentiel autobloquant pour essieu arrière	1.195,-	
	Suspension pneumatique sur essieu arrière avec fonction „monte et baisse“	6.530,-	
	ESP, ABS, ASR et hill holder	1.135,-	
	Climatisation de la cabine du conducteur	2.785,-	
	Valeur du pack	14.140,-	
	Vous économisez	4.460,-	9.680,-
			70
22-149-AA-1	Augmentation du P.T.A.C. à 7.200 kg (type de châssis 65C, charge remorquable max. 3.300 kg) (sauf SUV 4x4)	2.495,-	0
22-149-AA-2	Augmentation du P.T.A.C. à 7.490 kg (type de châssis 70C, charge remorquable max. 3.000 kg) (sauf SUV 4x4)	2.495,-	0
22-011-AA-1	Type de châssis Iveco Daily 70C (P.T.A.C. 7.000 kg) (sauf SUV 4x4)	2.630,-	30
22-020-AA-1	Variante de moteur 1 Iveco Daily C21 (Euro VI e), cylindrée 3,0 l, 154 kW (210 CV), couple moteur 470 Nm (uniquement avec l'article n° 22-030-AA)	3.055,-	37

OPTIONS ET ACCESSOIRES CHÂSSIS

N° D'ARTICLE	CHÂSSIS IVECO DAILY	PRIX EN EUROS TVA 20 % INCLUSE	POIDS SUPPL. EN KG
22-030-AA	Boîte de transmission automatique ZF (Standard SUV 4x4)	5.880,-	20
22-012-AA	Différentiel autobloquant pour essieu arrière (Standard SUV 4x4)	1.195,-	15
22-021-AA	Ralentisseur Telma (sauf SUV 4x4)	9.910,-	124
22-042-AA-3	Pack confort et sécurité (sauf SUV 4x4) - Régulateur de vitesse adaptatif (ACC) avec assistance embouteillage - Assistance au freinage d'urgence AEBS avec City Brake PRO - Alerte active de franchissement involontaire de ligne avec avertisseur sonore - Capteur de pluie / luminosité	6.440,-	20
22-052-AA	Système actif de contrôle de la pression des pneus (sauf SUV 4x4) (pas avec l'article n° 22-151-A0)	665,-	2
22-131-AA-1	Attelage avec charge remorquable de max. 3.500 kg (sauf SUV 4x4) (montage usine uniquement)	2.670,-	29
22-131-AA-2	Attelage avec rotule d'attelage amovible (charge remorquable max. 2.500 kg) (montage usine uniquement) (sauf SUV 4x4)	3.090,-	33
22-140-AA	Suspension pneumatique sur essieu arrière avec fonction „monte et baisse“ (sauf SUV 4x4)	6.530,-	25
22-152-AA	Système de vérins hydrauliques avec nivellement automatique (sauf SUV 4x4)	9.880,-	100
22-530-AA	Feux de croisement et feux de route entièrement à LED avec feux de circulation diurne à LED (sauf SUV 4x4)	2.200,-	1
22-053-AA	Roue de secours avec jante en acier sous l'abaissement du châssis au niveau du garage arrière (sauf SUV 4x4)	355,-	55
22-142-AA	Enjoliveurs en acier inoxydable (sauf SUV 4x4)	715,-	5
22-142-AA-1	Enjoliveurs en acier inoxydable (uniquement SUV 4x4)	950,-	7
22-141-AA-1	Jantes en alliage léger 16" anthracite / gris brillant, essieu avant avec élargisseur de voie, enjoliveurs sur essieu arrière (uniquement avec l'article n° 22-169-AA) (sauf SUV 4x4)	3.825,-	-3
22-141-AA-2	Jantes en alliage léger 16" noir / gris mat, essieu avant avec élargisseur de voie, enjoliveurs sur essieu arrière (uniquement avec l'article n° 22-169-AA) (sauf SUV 4x4)	3.825,-	-3
22-169-AA	Pare-choc avant et tabliers latéraux dans la couleur de la cabine du conducteur (standard pour SUV 4x4)	2.415,-	4
22-216-AA	Rétroviseurs extérieurs chauffables et réglables électriquement	495,-	3
22-311-AA	Volant multifonction en cuir	810,-	1
22-060-AA	Climatisation de la cabine du conducteur	2.785,-	30
22-380-AA	Sièges de luxe pour le conducteur et le passager avec accoudoirs, revêtement Iveco d'origine, suspension hydraulique et chauffage	2.480,-	20
22-164-AA	Avertisseur fanfare à air comprimé à deux tons	1.070,-	3
22-910-AA	Frais de mise à disposition, réservoir de carburant standard et Adblue pleins	610,-	0

OPTIONS ET ACCESSOIRES CHÂSSIS

N° D'ARTICLE	CHÂSSIS IVECO EUROCARGO	PRIX EN EUROS TVA 20 % INCLUSE	POIDS SUPPL. EN KG
22-011-AB-1	Type de châssis 8.000 kg 80E22 (6 cylindres, 6,7 l, 162 kW (220 PS), 800 Nm, charge remorquable max. 3.500 kg) Suspension pneumatique sur l'essieu avant et suspension pneumatique sur l'essieu arrière avec fonction « monte et baisse » Réservoir de carburant env. 180 l	15.160,-	385
22-011-AB-3	Type de châssis 10.000 kg 100E22 (6 cylindres, 6,7 l, 162 kW (220 PS), 800 Nm, charge remorquable max. 3.500 kg) Suspension pneumatique sur l'essieu avant et suspension pneumatique sur l'essieu arrière avec fonction « monte et baisse » Réservoir de carburant env. 180 l	18.310,-	400
22-020-AB	Variante de moteur E21 (Euro VI e) (4 cylindres, 4,5 l, 154 kW (210 CV), 750 Nm)	2.220,-	73
22-030-AB	Boîte de transmission automatisée 6 rapports Eurotronic	3.970,-	20
22-012-AB	Différentiel autobloquant pour essieu arrière	1.195,-	15
22-131-AB-1	Attelage avec charge remorquable de max. 3.500 kg (montage usine uniquement)	2.670,-	29
22-131-AB-2	Attelage avec rotule d'attelage amovible (charge remorquable max. 2.500 kg)	3.090,-	33
22-140-AB	Suspension pneumatique sur l'essieu arrière avec fonction « monte et baisse »	4.730,-	25
22-152-AB	Système de vérins hydrauliques avec nivellement automatique	9.880,-	100
22-014-AB	Réservoir de carburant 180 l	370,-	70
22-015-AB	Réservoir d'air en aluminium	580,-	-6
22-053-AB	Roue de secours avec jante en acier et fixation au châssis ²	460,-	65
22-142-AB	Enjoliveurs en acier inoxydable	950,-	8
22-169-AB	Pare-chocs avant dans la couleur de la cabine du conducteur	2.060,-	4
22-043-AB	Phares xénon	1.330,-	2
22-063-AB	Verrouillage centralisé de la cabine	560,-	3
22-066-AB	Pare-brise avec filtre solaire	235,-	0
22-311-AB	Volant Iveco d'origine, revêtement cuir	810,-	1
22-060-AB	Climatisation de la cabine du conducteur	2.670,-	30
22-380-AB	Sièges de luxe pour le conducteur et le passager (siège du conducteur avec accoudoirs), revêtement Iveco d'origine, suspension hydraulique et chauffage	2.475,-	20
22-164-AB	Avertisseur fanfare à air comprimé à deux tons	1.070,-	3
22-910-AB-1	Frais de mise à disposition, réservoir de carburant standard et Adblue pleins 75E	630,-	0
22-910-AB-2	Frais de mise à disposition, réservoir de carburant standard et Adblue pleins 80E / 100E	785,-	0

² Les combinaisons d'options pour le châssis sont limitées. Une confirmation définitive n'est possible qu'après la vérification technique.

OPTIONS ET ACCESSOIRES CELLULE

N° D'ARTICLE	CELLULE		PRIX EN EUROS TVA 20 % INCLUSE	POIDS SUPPL. EN KG
22-950-A0-1	Pack Ambiance Style cèdre de l'Atlas			
	Mobilier en cèdre de l'Atlas avec façades des placards suspendus en cèdre de l'Atlas avec poignées baguette en optique inox		4.765,-	
	Décor extérieur « Centurion Style », lettrage inclus		2.330,-	
	Fenêtres de la cellule teintées privacy black		920,-	
	Revêtement mural et plafond en microfibres de haute qualité		1.650,-	
	Stores du séjour en finition bois		715,-	
	Éclairage d'ambiance		1.070,-	
	- les placards suspendus du séjour			
	- les rangements sous les placards suspendus du séjour			
	- les meubles bas de cuisine			
	Revêtement de sol Soft-Walk style yacht		0,-	
	Moquette du séjour bordurée et amovible		835,-	
	Valeur du pack		12.285,-	
	Vous économisez		3.070,-	9.215,-
				38
22-950-A0-2	Pack Ambiance Style cèdre de l'Atlas			
	Mobilier en cèdre de l'Atlas avec façades des placards suspendus		4.765,-	
	Senosan Blanc crème « haute brillance » avec poignées baguette en optique inox			
	Décor extérieur « Centurion Style », lettrage inclus		2.330,-	
	Fenêtres de la cellule teintées privacy black		920,-	
	Revêtement mural et plafond en microfibres de haute qualité		1.650,-	
	Stores du séjour en finition bois		715,-	
	Éclairage d'ambiance		1.070,-	
	- les placards suspendus du séjour			
	- les rangements sous les placards suspendus du séjour			
	- les meubles bas de cuisine			
	Revêtement de sol Soft-Walk style yacht		0,-	
	Moquette du séjour bordurée et amovible		835,-	
	Valeur du pack		12.285,-	
	Vous économisez		3.070,-	9.215,-
				38

OPTIONS ET ACCESSOIRES CELLULE

N° D'ARTICLE	CELLULE	PRIX EN EUROS TVA 20 % INCLUSE	POIDS SUPPL. EN KG
22-950-A0-3	Pack ambiance Style cèdre de l'Atlas		
	Mobilier en cèdre de l'Atlas avec façades des placards suspendus en combinaison « haute brillance » Senosan Blanc crème et cèdre de l'Atlas avec poignées baguette en optique inox	4.765,-	
	Décor extérieur « Centurion Style », lettrage inclus	2.330,-	
	Fenêtres de la cellule teintées privacy black	920,-	
	Revêtement mural et plafond en microfibres de haute qualité	1.650,-	
	Stores du séjour en finition bois	715,-	
	Éclairage d'ambiance	1.070,-	
	- les placards suspendus du séjour		
	- les rangements sous les placards suspendus du séjour		
	- les meubles bas de cuisine		
	Revêtement de sol Soft-Walk style yacht	0,-	
	Moquette du séjour bordurée et amovible	835,-	
	Valeur du pack	12.285,-	
	Vous économisez	3.070,-	9.215,-
			38
22-218-A0	Décor extérieur « Centurion Style », lettrage inclus	2.330,-	1
22-211-A0-1	Porte d'entrée « Security Plus » avec serrure de sécurité à code, télécommande dans la clé de contact et interrupteur de secours à clé, dispositif de sécurité « Interstop »	2.415,-	0
22-217-A0-1	Porte de garage gauche 1070 x 680 mm (791 RL (1020 x 680 mm), 840 RRL, 890 RRL, 900 RRL)	965,-	5
22-217-A0-2	Porte de garage gauche 1250 x 800 mm (891 L / LR, 894 L / RL)	965,-	5
22-481-A0	Rail d'amarrage supplémentaire dans le garage à hauteur du plancher de la cellule	365,-	3
22-481-A0-2	Système de sangles avec rails AERO et 4 œillets de tension encastrés dans le sol du garage arrière	630,-	4
22-217-A0	Verrouillage centralisé pour les trappes des soutes avec ouverture électrique par capteur, trappes des soutes avec vérins à gaz comprimé et sans poignées cuvette (sauf soutes des tabliers, coffre à gaz)	4.515,-	5
22-232-A0-1	Store latéral 5,5 m, à manivelle (791 RL)	2.015,-	54
22-232-A0-2	Store latéral 5,5 m, électrique (791 RL)	2.610,-	58
22-232-A0-3	Store latéral 6,0 m, à manivelle	2.260,-	62
22-232-A0-4	Store latéral 6,0 m, électrique	2.860,-	66
22-532-A0	Éclairage à LED des parois latérales sous le store	960,-	2
22-531-A0	Éclairage à LED de la paroi arrière pour faciliter les manœuvres la nuit	960,-	2
22-542-A0-1	Éclairage LED pour les soutes du double plancher	640,-	1
22-213-A0	Fenêtres de la cellule teintées privacy black	920,-	0

OPTIONS ET ACCESSOIRES CELLULE

N° D'ARTICLE	SÉJOUR / CHAMBRE À COUCHER	PRIX EN EUROS TVA 20 % INCLUSE	POIDS SUPPL. EN KG
22-600-A0-1	Mobilier en poirier Morettini avec façades des placards suspendus en poirier Morettini « haute brillance »	0,-	8
22-605-A0-1	Façades de placards suspendus en Senosan Blanc crème « haute brillance » avec poignées baguette en optique inox	3.550,-	8
22-605-A0-2	Façades de placards suspendus en combinaison Senosan Blanc crème « haute brillance » et Ebanosilver avec poignées baguettes en optique inox	3.550,-	8
22-600-A0-2	Mobilier en cèdre de l'Atlas avec façades de placards suspendus en cèdre de l'Atlas avec poignées baguette en optique inox	4.765,-	8
22-600-A0-3	Mobilier en cèdre de l'Atlas avec façades des placards suspendus Senosan Blanc crème « haute brillance » avec poignées baguettes en optique inox	4.765,-	8
22-600-A0-4	Mobilier en cèdre de l'Atlas avec façades des placards suspendus en combinaison Senosan Blanc crème « haute brillance » et cèdre de l'Atlas avec poignées baguettes en optique inox	4.765,-	8
22-219-A0	Revêtement mural et plafond en microfibrilles de haute qualité	1.650,-	0
22-772-A0	Stores du séjour en finition bois	715,-	5
22-686-A0-1	1 ceinture ventrale sur la banquette dans le sens contraire de la marche (homologation 5 pers., canapé en rond)	400,-	25
22-686-A0-2	2 ceintures ventrales sur la banquette dans le sens contraire de la marche (homologation 6 pers., seulement canapé standard)	825,-	55
22-686-A0-3	2 ceintures ventrales sur la banquette dans le sens contraire de la marche (homologation 4 pers., 840 RRL, 890 RRL et 900 RRL)	965,-	30
22-686-A0-4	2 ceintures 3 points sur le canapé en rond dans le sens de la marche (homologation 4 pers., 791 RL)	3.585,-	40
22-689-A0-1	Table abaissable avec coussin pour transformation en lit (uniquement canapé en rond)	890,-	8
22-689-A0-2	Table à rallonge (seulement canapé en rond)	730,-	4
22-689-A0-3	Table à rallonge et abaissable avec coussin pour transformation en lit (uniquement canapé en rond)	1.155,-	10
22-231-A0-1	Lanterneau Midi-Heki au lieu du lanterneau Mini-Heki (chambre à coucher) ¹	820,-	6
22-231-A0-2	Lanterneau Midi-Heki au lieu du lanterneau Mini-Heki (capucine) ¹	820,-	6
22-231-A0-3	Lanterneau panoramique (Heki 3) au lieu du lanterneau Midi-Heki (séjour) ¹	1.195,-	13
22-231-A0-4	Lanterneau panoramique (Heki 3) au lieu du lanterneau Mini-Heki (chambre à coucher) ¹	1.645,-	19
22-231-A0-5	Lanterneau panoramique (Heki 3) au lieu du lanterneau Mini-Heki (capucine) ¹	1.645,-	19
22-652-A0-3	Lit capucine avec sommier à ressorts et tête de lit relevable (lit H)	985,-	6
22-652-A0-4	Lit capucine avec sommier à ressorts et tête de lit relevable (lit L)	985,-	6
22-652-A0-2	Lit arrière avec sommier à ressorts et tête de lit relevable (lit L)	985,-	6
22-540-A0	Éclairage d'ambiance Éclairage indirect à l'aide d'une bande lumineuse à LED pour : - les placards suspendus du séjour - les rangements sous les placards suspendus du séjour - les meubles bas de cuisine	1.070,-	3

¹ L'emplacement des lanternes sera déterminé en fonction de toutes les structures du toit.

OPTIONS ET ACCESSOIRES CELLULE

N° D'ARTICLE	CUISINE	PRIX EN EUROS TVA 20 % INCLUSE	POIDS SUPPL. EN KG
22-622-A0-1	Plan de travail en matériau minéral avec évier parfaitement intégré. Plaque de cuisson 3 feux inox avec allumage automatique, couvercle et fond en verre, coloris : Blanc marbre (791 RL, 840 RRL, 890 RRL, 900 RRL)	1.800,-	20
22-622-A0-2	Plan de travail en matériau minéral avec évier parfaitement intégré. Plaque de cuisson 3 feux inox avec allumage automatique, couvercle et fond en verre, coloris : Blanc marbre (891 L / LR, 894 L / LR)	1.800,-	20
22-630-A0	Réfrigérateur 177 l / four combiné au lieu du réfrigérateur standard 177 l	1.680,-	23
22-630-A0-1	Réfrigérateur 177 l / combinaison avec four à micro-ondes au lieu du réfrigérateur standard 177 l	1.680,-	23
22-630-A0-2	Réfrigérateur à compression 177 l	530,-	0
22-630-A0-3	Réfrigérateur à compression 177 l / combinaison avec four à micro-ondes	2.145,-	23
22-231-A0-6	Ventilateur de toit avec fonction aération et aspiration ¹	600,-	4

¹ L'emplacement des lanterneaux sera déterminé en fonction de toutes les structures du toit.

OPTIONS ET ACCESSOIRES CELLULE

N° D'ARTICLE	INSTALLATION ÉLECTRIQUE	PRIX EN EUROS TVA 20 % INCLUSE	POIDS SUPPL. EN KG
22-511-A0-1	Pack électrique I 1 batterie gel 170 Ah supplémentaire (2 au total), chargeur combiné 60 A, convertisseur sinus 12 V à 230 V, puissance de crête de 3000 W et puissance continue de 1600 W avec compensation d'absence de réseau	4.710,-	68
22-511-A0-2	Pack électrique II 2 batteries gel 170 Ah supplémentaires (3 au total), chargeur combiné 100 A, convertisseur sinus 12 V à 230 V, puissance de crête de 3900 W et puissance continue de 2600 W avec compensation d'absence de réseau	5.800,-	125
22-511-A0-3	Pack électrique « Ultra Power » 1 batterie lithium 400 Ah (au lieu de la batterie cellule standard), chargeur combiné 150 A, convertisseur sinus 12 V à 230 V, puissance de crête de 6000 W et puissance continue de 3000 W avec compensation d'absence de réseau	11.315,-	11
22-511-A0-4	Pack courant de charge pour les batteries de cellule (pour Iveco Daily) Régulateur de charge 90 A Fonctionnement sur route de la climatisation cellule en option par invertisseur Arrêt automatique de la climatisation de la cellule par invertisseur à 5 % de la capacité de la batterie (uniquement avec l'article 22-511-A0-2 ou 22-511-A0-3)	1.855,-	6
22-581-A0	Dispositif d'alarme avec contrôle des portes du garage, de la porte de la cellule ainsi que des portes de la cabine du conducteur	1.615,-	3
22-560-AA	Double caméra de recul avec obturateur (Daily) (uniquement avec l'article n° 22-555-AA-1, 22-555-AA-2 ou 22-555-AA-3)	1.365,-	4
22-560-AB	Double caméra de recul avec obturateur (Eurocargo) (uniquement avec l'article n° 22-555-AB-2)	1.365,-	4
22-570-A0-1	Panneau solaire d'env. 210 W de puissance maximale	2.310,-	15
22-570-A0-2	Panneau solaire d'env. 2 x 210 W de puissance maximale	3.580,-	30
22-150-A0	Groupe électrogène à gaz 2600 W, installation fixe (uniquement avec un réservoir de gaz)	6.530,-	50

OPTIONS ET ACCESSOIRES CELLULE

N° D'ARTICLE	TV / RADIO / TÉLÉPHONE	PRIX EN EUROS TVA 20 % INCLUSE	POIDS SUPPL. EN KG
22-550-A0-1	<p>Système satellite TV avec Full HD LED Smart TV 24" dans l'entrée</p> <p>Système satellite TV avec parabole de 85 cm, orientation entièrement automatique, doté de TWIN-LNB pour système multi-spectateurs, raccord pour un deuxième récepteur de 12 V avec prise d'antenne dans la chambre à coucher, transmission sonore par l'installation radio (hauteur totale du véhicule plus env. 100 mm)</p>	5.930,-	38
22-550-A0-2	<p>Système satellite TV avec Full HD LED Smart TV 24" version canapé en rond à droite sur le meuble bas (uniquement 791 RL)</p> <p>Système satellite TV avec parabole de 85 cm, orientation entièrement automatique, doté de TWIN-LNB pour système multi-spectateurs, raccord pour un deuxième récepteur de 12 V avec prise d'antenne dans la chambre à coucher, transmission sonore par l'installation radio (hauteur totale du véhicule plus env. 100 mm)</p>	5.930,-	38
22-550-A0-3	<p>Système satellite TV avec Full HD LED Smart TV 32" à l'arrière à droite (840 RRL, 890 RRL et 900 RRL)</p> <p>Système satellite TV avec parabole de 85 cm, orientation entièrement automatique, doté de TWIN-LNB pour système multi-spectateurs, raccord pour un deuxième récepteur de 12 V avec prise d'antenne dans la chambre à coucher, transmission sonore par l'installation radio (hauteur totale du véhicule plus env. 100 mm)</p>	6.245,-	45
22-551-A0	Antenne DVB-T2 pour la réception de la télévision terrestre (pour deux téléviseurs)	660,-	2
22-552-A0-1	Full HD LED Smart TV 24" pour la chambre à coucher à l'arrière avec tuner TV intégré (891 L/LR, 894 L/LR)	1.185,-	15
22-552-A0-2	Full HD LED Smart TV 24" pour la capucine lit simple, avec tuner TV intégré (791 RL, 840 RRL, 890 RRL, 900 RRL)	1.185,-	15

OPTIONS ET ACCESSOIRES CELLULE

N° D'ARTICLE	TV / RADIO / TÉLÉPHONE	PRIX EN EUROS TVA 20 % INCLUSE	POIDS SUPPL. EN KG
22-557-A0-1	Routeur 4G WiFi pour amplifier les signaux WiFi externes et pour le streaming TV sur Internet	1.050,-	1
22-555-AA-1	Radio double DIN avec écran 6,2", CD / DVD, connexion MP3 et USB, ainsi que dispositif mains-libres pour téléphone portable avec Bluetooth (Daily)	955,-	4
22-555-AA-2	Radio double DIN avec écran 7", tuner DAB+, connexion MP3 et USB, ainsi que dispositif mains-libres pour téléphone portable avec Bluetooth (Daily)	1.365,-	4
22-555-AB-1	Radio dans la cabine du conducteur avec CD, connexion MP3 et USB, tuner DAB+, dispositif mains-libres pour téléphone portable avec Bluetooth (Eurocargo)	955,-	3
22-555-A0-1	Radio dans la séjour avec Bluetooth, connexion MP3 et USB, tuner DAB+, système audio avec caisson reflex de basses et enceinte supplémentaire	2.030,-	15
22-555-AA-3	Système de navigation (Daily) (avec logiciel pour camions et écran tactile 7", radio intégrée avec DAB+, lecture MP3 et dispositif mains-libres pour téléphone portable avec Bluetooth)	3.385,-	4
22-555-AB-2	Système de navigation (Eurocargo sans la fonction radio) (avec logiciel pour camions et écran tactile 7")	3.385,-	4
22-556-A0-1	Pack acoustique dans la chambre à coucher à l'arrière (sauf 791 RL, 840 RRL, 890 RRL und 900 RRL) (2 systèmes d'enceintes 2 voies et amplificateur 4 canaux pour l'optimisation du son de l'écran plat LED)	1.005,-	20
22-556-A0-2	Pack acoustique dans la capucine (791 RL, 840 RRL, 890 RRL et 900 RRL) (2 systèmes d'enceintes 2 voies, 2 enceintes grave/médium et amplificateur 4 canaux pour l'optimisation du son de l'écran plat LED)	1.005,-	20
22-521-A0	Combinaison des prises 230 V / 12 V / antenne, dans le double plancher, passage par le plancher. Position : dans le compartiment de rangement extérieur côté droit du véhicule (pour un branchement TV extérieur optionnel) (sortie sat.)	380,-	1

OPTIONS ET ACCESSOIRES CELLULE

N° D'ARTICLE	EAU / GAZ / CHAUFFAGE / SALLE DE BAIN	PRIX EN EUROS TVA 20 % INCLUSE	POIDS SUPPL. EN KG
22-424-A0	Douche extérieure dans le garage (côté conducteur)	370,-	2
22-421-A0-1	Réservoir d'eau potable env. 320 l (au lieu d'env. 230 l)	620,-	8
22-421-A0-2	Réservoir d'eau potable et d'eau usée env. 320 l chacun (au lieu d'env. 230 l)	1.165,-	16
22-436-A0	Toilettes en porcelaine avec réservoir fixe d'env. 230 l	2.415,-	28
22-443-A0	Cassette de toilettes supplémentaire avec bac de maintien	400,-	3
22-217-AB	Trappe de service et deuxième cassette de toilette avec support dans le double plancher sous les toilettes (pour 894 L / LR)	780,-	8
22-617-A0-1	Ventilation SOG des toilettes par le toit (pour les toilettes à cassette)	410,-	1
22-617-A0-2	Ventilation SOG-Comfort des toilettes avec filtre à charbon actif pour réservoir fixe (aspiration au niveau de la cuvette)	410,-	1
22-582-A0	Alarme gaz dans le séjour (monoxyde de carbone, propane, butane, gaz soporifiques, gaz K.O.)	525,-	2
22-443-A0	Prise extérieure pour le gaz côté passager (prélèvement de gaz)	320,-	1
22-151-A0	Réservoir de gaz 120 l env. avec préfiltrage du gaz, commutation gaz à distance, capteur de collision et affichage du niveau de remplissage sur le panneau de contrôle, avec trappe d'accès (un plein de gaz inclus) (pas avec l'article n° 22-052-AA)	3.165,-	104
22-575-A0	Climatiseur de toit 2400 W avec élément de chauffage 1700 W (hauteur totale du véhicule plus env. 130 mm) ³	3.640,-	34
22-153-A0	Chauffage diesel « Motor Caravan » avec fonction confortable de chauffage en continu (5200 W), minuterie incluse	3.560,-	10
22-154-A0	Échangeur de chaleur du moteur qui utilise l'eau de refroidissement du moteur pour chauffer le séjour	1.390,-	5
22-475-A0	Chauffage par le sol 2 zones, réglables séparément (séjour, salle de bain)	3.160,-	10
22-419-A0	Circuit de chauffage chambre à coucher / garage réglable par thermostat (891 L / LR, 894 L / LR)	675,-	7
22-419-A0-1	Circuit de chauffage capucine réglable par thermostat	675,-	7
22-414-A0	Radiateur sèche-serviettes (standard pour 840 RRL, 890 RRL et 900 RRL)	365,-	15
22-418-A0	Chauffe-eau 6 l supplémentaire Alde-Flow	1.065,-	8
22-213-A0	Fenêtre 500 x 500 mm dans la salle de bain (seulement 840 RRL, 890 RRL et 900 RRL)	675,-	2
22-618-AA	Placard suspendu dans la salle de bain (Daily) (seulement 890 RRL)	610,-	6
22-618-AB	Placard suspendu dans la salle de bain (Eurocargo) (seulement 840 RRL et 900 RRL)	610,-	6
22-619-A0	Miroirs sur la face intérieure des portes de l'armoire à glace	195,-	1
22-528-A0	Vanne de vidange électrique pour le réservoir d'eaux grises et noires, caméra comprise	2.825,-	6

³ Sauf indication contraire à la commande, le climatiseur de toit est installé dans le séjour.

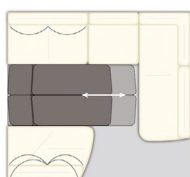
OPTIONS ET ACCESSOIRES CELLULE

N° D'ARTICLE	TISSUS / CUIR / MOQUETTE	PRIX EN EUROS TVA 20 % INCLUDE	POIDS SUPPL. EN KG
22-700-A0-1	Revêtement tissu / microfibre « Maxwell », décoration de fenêtre assortie incluse	Standard	0
22-700-A0-2	Revêtement tissu / microfibre « Island », décoration de fenêtre assortie incluse	Standard	0
22-700-A0-9	Revêtement tissu / microfibre « Luciano », décoration de fenêtre assortie incluse	Standard	0
22-700-A0-3	Revêtement cuir « Vanille », décoration de fenêtre et collection Concorde assorties incluses	4.715,-	25
22-700-A0-4	Revêtement cuir « Crème-beige », décoration de fenêtre et collection Concorde assorties incluses	4.715,-	25
22-700-A0-5	Revêtement cuir « Savanne », décoration de fenêtre et collection Concorde assorties incluses	4.715,-	25
22-700-A0-6	Revêtement cuir « Coco », décoration de fenêtre et collection Concorde assorties incluses	4.715,-	25
22-700-A0-7	Sièges de la cabine du conducteur d'origine, revêtement tissu / microfibres du séjour au lieu du revêtement d'origine du constructeur du châssis	1.295,-	0
22-700-A0-8	Sièges de la cabine du conducteur d'origine, revêtement cuir du séjour au lieu du revêtement d'origine du constructeur du châssis	1.625,-	5
22-721-A0-1	Collection Concorde « Maxwell » : 2 petits coussins décoratifs, 2 gros coussins décoratifs, 2 plaids douillets	340,-	5
22-721-A0-2	Collection Concorde « Island » : 2 petits coussins décoratifs, 2 gros coussins décoratifs, 2 plaids douillets	340,-	5
22-721-A0-3	Collection Concorde « Luciano » : 2 petits coussins décoratifs, 2 gros coussins décoratifs, 2 plaids douillets	340,-	5
22-471-A0-1	Revêtement de sol Soft-Walk finition ardoise (recommandé pour le mobilier en poirier Morettini)	sans supplément	0
22-471-A0-2	Revêtement de sol Soft-Walk style yacht (recommandé pour le mobilier en Ebano Silver et cèdre de l'Atlas)	Standard	0
22-730-A0-1	Moquette du séjour bordurée et amovible, coloris : Beige clair « Novus »	835,-	10
22-730-A0-2	Moquette du séjour bordurée et amovible, coloris : Gris argenté « Novus »	835,-	10

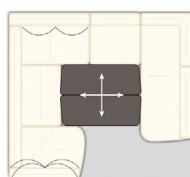
Concorde utilise essentiellement des tissus et cuirs haut de gamme ayant subi un traitement spécial anti-tâches.

La masse en ordre de marche comprend : le poids sec du véhicule avec équipement standard plus le conducteur (75 kg), le réservoir de carburant plein, 100 l d'eau potable, 1 bouteille de gaz en acier de 11 kg pleine, l'outillage. L'ajout d'options et d'accessoires peut modifier le poids à vide et les dimensions.
Les dimensions et poids mentionnés correspondent à ceux connus au moment de l'impression. Des écarts de +/- 5 % sont possibles et admissibles.

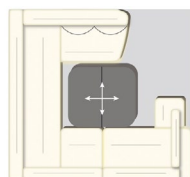
DONNÉES TECHNIQUES



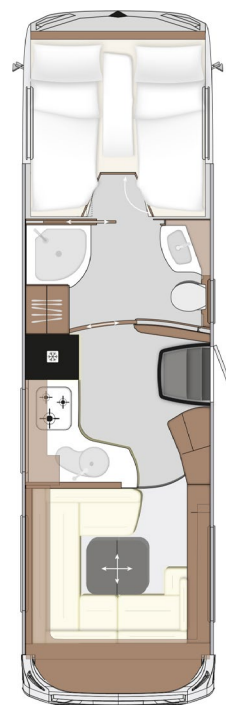
Banquette standard avec 2 ceintures ventrales supplémentaires (950 LSA)



Canapé en rond (950 LSRA)

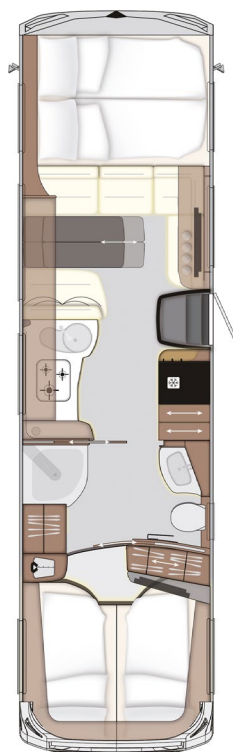


Canapé en rond avec 2 ceintures ventrales supplémentaires (890 RLA)



CRUISER 890 RLA

VÉHICULE DE BASE	MB Atego
TYPE DE CHÂSSIS	1230 L
MOTEUR (Euro VI)	6-cylindres
CYLINDRÉE	7,7 l
PUISSANCE	220 kW (299 CV)
COUPLE MOTEUR	1200 Nm
LONGUEUR TOTALE (mm)	8985
LARGEUR TOTALE (mm)	2480
HAUTEUR TOTALE (mm)	3860
EMPATTEMENT (mm)	4460
POIDS TOTAL AUTORISÉ EN CHARGE (P.T.A.C.) (kg)	11990
POIDS À VIDE EN ORDRE DE MARCHÉ (kg)	8505
CHARGE UTILE (kg)	3485
CHARGE REMORQUABLE FREINÉE (kg)	3000
PLACES AVEC CEINTURE DE SÉCURITÉ 3 POINTS BANQUETTE STANDARD / CANAPÉ EN ROND / BANQUETTE STANDARD AVEC CEINTURES VENTRALES	2 / 4
CANAPÉ GAUCHE (mm)	—
BANQUETTE DROITE (mm)	—
LIT ARRIÈRE (mm)	—
CANAPÉ ARRIÈRE	2190 / 1350 / 1970
MESURES LIT CAPUCINE (mm)	2 x 2000 / 1060
HAUTEUR AU-DESSUS DU MATELAS DU LIT CAPUCINE (mm)	790
PORTE DE GARAGE DROITE, HAUT. / LARG. (mm)	1250 / 1150
PORTE DE GARAGE GAUCHE, HAUT. / LARG. (mm)	1250 / 1150
PRIX EN EUROS (TVA 20 % INCLUSE)	362.400,-



CRUISER 950 LSA / 950 LSRA

MB Atego
1230 L
6 cylindres
7,7 l
220 kW (299 CV)
1200 Nm
9585
2480
3860
4760
11990
8685
3305
3000
4 / 6
2000
1600
2 x 2000 / 1060
-
2100 / 1550
790
1250 / 1150
1250 / 1150
367.000,-

OPTIONS ET ACCESSOIRES CHÂSSIS

N° D'ARTICLE	CHÂSSIS MB ATEGO	PRIX EN EUROS TVA 20 % INCLUSE	POIDS SUPPL. EN KG
22-012-GF	Différentiel autobloquant pour essieu arrière	1.200,-	15
22-131-GF	Attelage avec charge remorquable de max. 3.000 kg (montage usine uniquement)	2.680,-	29
22-152-GF-1	Système de vérins hydrauliques avec nivellement automatique	9.925,-	139
22-021-GF	Frein moteur high performance	525,-	6
22-053-GF	Roue de secours avec jante en acier et fixation au châssis ²	465,-	65
22-142-GF	Enjoliveurs en acier inoxydable 19,5"	960,-	8
22-141-GF	Jantes en alliage léger 7,50 x 19,5" « Alcoa Dura bright » avec pneus standard	7.175,-	-60
22-142-GF-1	Bague de recouvrement des boulons de roue en acier inoxydable et cache-moyeu poli haute brillance (uniquement avec des jantes en alliage léger)	525,-	5
22-311-GF-1	Volant cuir d'origine, finition chrome	970,-	3
22-311-GF-2	Volant cuir d'origine, finition bois (uniquement avec l'article n° 22-064-GF-2)	970,-	3
22-064-GF-1	Tableau de bord finition aluminium (intérieur cabine chrome)	630,-	2
22-064-GF-2	Tableau de bord finition bois (intérieur cabine bois mat)	630,-	2
22-380-GF	Sièges climat-confort dans la cabine du conducteur (uniquement avec l'équipement en cuir)	3.080,-	60
22-164-GF	Avertisseur fanfare à air comprimé à deux tons	1.080,-	3
22-910-GF	Frais de mise à disposition, réservoir de carburant standard et Adblue pleins	835,-	0

² Les combinaisons d'options pour le châssis sont limitées. Une confirmation définitive n'est possible qu'après la vérification technique.

OPTIONS ET ACCESSOIRES CELLULE

N° D'ARTICLE	CELLULE		PRIX EN EUROS TVA 20 % INCLUSE	POIDS SUPPL. EN KG
22-950-G0-1	Pack Ambiance			
	Mobilier en cèdre de l'Atlas avec façades des placards suspendus en cèdre de l'Atlas avec poignées baguette en optique inox	4.765,-		
	Décor extérieur « Centurion Style », lettrage inclus	2.330,-		
	Fenêtres de la cellule teintées privacy black	920,-		
	Stores du séjour en finition bois	715,-		
	Revêtement de sol Soft-Walk style yacht	0,-		
	Moquette du séjour bordurée et amovible	835,-		
	Valeur du pack	9.565,-		
	Vous économisez	2.400,-	7.165,-	29
22-950-G0-2	Pack Ambiance			
	Mobilier en cèdre de l'Atlas avec façades des placards suspendus Senosan Blanc crème « haute brillance » avec poignées baguette en optique inox	4.765,-		
	Décor extérieur « Centurion Style », lettrage inclus	2.330,-		
	Fenêtres de la cellule teintées privacy black	920,-		
	Stores du séjour en finition bois	715,-		
	Revêtement de sol Soft-Walk style yacht	0,-		
	Moquette du séjour bordurée et amovible	835,-		
	Valeur du pack	9.565,-		
	Vous économisez	2.400,-	7.165,-	29
22-950-G0-3	Pack ambiance			
	Mobilier en cèdre de l'Atlas avec façades des placards suspendus en combinaison « haute brillance » Senosan Blanc crème et cèdre de l'Atlas avec poignées baguette en optique inox	4.765,-		
	Décor extérieur « Centurion Style », lettrage inclus	2.330,-		
	Fenêtres de la cellule teintées privacy black	920,-		
	Stores du séjour en finition bois	715,-		
	Revêtement de sol Soft-Walk style yacht	0,-		
	Moquette du séjour bordurée et amovible	835,-		
	Valeur du pack	9.565,-		
	Vous économisez	2.400,-	7.165,-	29

OPTIONS ET ACCESSOIRES CELLULE

N° D'ARTICLE	CELLULE	PRIX EN EUROS TVA 20 % INCLUSE	POIDS SUPPL. EN KG
22-218-G0	Décor extérieur « Centurion Style », lettrage inclus	2.330,-	1
22-481-G0-1	Rail d'amarrage supplémentaire dans le garage à hauteur du plancher de la cellule	365,-	3
22-481-G0-2	Système de sangles avec rails AERO et 4 œillets de tension encastrés dans le sol du garage arrière	635,-	4
22-217-G0	Verrouillage centralisé pour les trappes des soutes avec ouverture électrique par capteur, trappes des soutes avec vérins à gaz comprimé et sans poignées cuvette (sauf soutes des tabliers, coffre à gaz)	4.535,-	5
22-232-G0-1	Store 5,5 m, intégré au profilé du toit, électrique (890 RLA)	3.115,-	58
22-232-G0	Store 6,0 m, intégré au profilé du toit, électrique (950 LSA)	3.365,-	66
22-532-G0	Éclairage de toit à LED - Côté conducteur et passager, commutateurs et régulateurs d'intensité séparés, commutation sur la porte et le tableau de bord - Arrière, commutation sur le tableau de bord	1.925,-	3
22-542-G0-1	Éclairage LED pour les soutes du double plancher	645,-	1
22-213-G0	Fenêtres de la cellule teintées privacy black	920,-	0

OPTIONS ET ACCESSOIRES CELLULE

N° D'ARTICLE	SÉJOUR / CHAMBRE À COUCHER	PRIX EN EUROS TVA 20 % INCLUSE	POIDS SUPPL. EN KG
22-605-G0-1	Façades de placards suspendus en Senosan Blanc crème « haute brillance » avec poignées baguette en optique inox	3.570,-	8
22-605-G0-2	Façades de placards suspendus en combinaison Senosan Blanc crème « haute brillance » et Jatoba brillant avec poignées baguettes en optique inox	3.570,-	8
22-600-G0-1	Mobilier en cèdre de l'Atlas avec façades de placards suspendus en cèdre de l'Atlas avec poignées baguette en optique inox	4.765,-	8
22-600-G0-2	Mobilier en cèdre de l'Atlas avec façades des placards suspendus Senosan Blanc crème « haute brillance » avec poignées baguettes en optique inox	4.765,-	8
22-600-G0-3	Mobilier en cèdre de l'Atlas avec façades des placards suspendus en combinaison Senosan Blanc crème « haute brillance » et cèdre de l'Atlas avec poignées baguettes en optique inox	4.765,-	8
22-722-G0	Stores du séjour en finition bois	715,-	5
22-680-G0-1	Salon avec fonction de relaxation	1.735,-	50
22-685-G0-2	2 ceintures ventrales sur la banquette dans le sens contraire de la marche (homologation 6 pers., 950 LSA)	830,-	30
22-685-G0-3	2 ceintures ventrales sur la banquette dans le sens contraire de la marche (homologation 4 pers., 890 RLA)	970,-	30
22-689-G0	Table abaissable avec coussin pour transformation en lit (uniquement canapé en rond)	920,-	8
22-689-G0-1	Table à rallonge et abaissable avec coussin pour transformation en lit (uniquement canapé en rond)	1.200,-	12
22-231-G0-1	Lanterneau Midi-Heki au lieu du lanterneau Mini-Heki (chambre à coucher) (950 LSA) ¹	830,-	6
22-231-G0-5	Lanterneau Midi-Heki au lieu du lanterneau Mini-Heki (capucine) (890 RLA) ¹	830,-	6
22-231-G0-2	Lanterneau panoramique (Heki 3) au lieu du lanterneau Mini-Heki (chambre à coucher) (950 LSA) ¹	1.655,-	19
22-231-G0-3	Lanterneau panoramique (Heki 3) au lieu du lanterneau Mini-Heki (capucine) (890 RLA) ¹	1.655,-	19
22-231-G0-4	Double lanterneau Mini-Heki avec dais et éclairage indirect (capucine) (950 LSA) ¹	940,-	10

CUISINE

22-622-G0-1	Plaque vitrocéramique hybride avec deux plaques gaz et une plaque à induction	530,-	0
22-630-G0-1	Réfrigérateur 177 l / combinaison avec four à micro-ondes au lieu du réfrigérateur combiné standard	0,-	0
22-630-G0-2	Réfrigérateur à compression 177 l	0,-	0
22-630-G0-3	Réfrigérateur à compression 177 l / combinaison avec four à micro-ondes	530,-	0
22-631-G0	Four à micro-ondes avec fonction grill en inox sous la plaque de cuisson, 230 V sur courant de ville, volume 26 l (pas avec l'article n° 22-632-G0)	1.415,-	22
22-632-G0	Lave-vaisselle sous la plaque de cuisson (pas avec l'article n° 22-631-G0)	2.405,-	25

¹ L'emplacement des lanternes sera déterminé en fonction de toutes les structures du toit.

OPTIONS ET ACCESSOIRES CELLULE

N° D'ARTICLE	INSTALLATION ÉLECTRIQUE	PRIX EN EUROS TVA 20 % INCLUSE	POIDS SUPPL. EN KG
22-511-G0-1	Pack électrique 1 batterie gel 170 Ah supplémentaire (3 au total), chargeur combiné 100 A avec présélection du réseau, convertisseur sinus 12 V à 230 V, puissance de crête de 3900 W et puissance continue de 2600 W avec compensation d'absence de réseau	1.870,-	60
22-511-G0-2	Pack électrique « Ultra Power » 1 batterie lithium 400 Ah (au lieu de la batterie cellule standard), chargeur combiné 150 A, convertisseur sinus 12 V à 230 V, puissance de crête de 6000 W et puissance continue de 3000 W avec compensation d'absence de réseau Régulateur de charge 2 x 50 A	9.255,-	-57
22-511-G0-3	Pack électrique « Ultra Power XL » 2 batterie lithium 400 Ah (au lieu de la batterie cellule standard), chargeur combiné 150 A, convertisseur sinus 12 V à 230 V, puissance de crête de 6000 W et puissance continue de 3000 W avec compensation d'absence de réseau Régulateur de charge 2 x 50 A	19.665,-	-2
22-581-G0	Dispositif d'alarme avec contrôle des portes du garage, de la porte de la cellule ainsi que des portes de la cabine du conducteur	1.620,-	3
22-560-G0	Double caméra de recul avec obturateur (uniquement avec l'article n° 22-555-G0-3)	1.365,-	4
22-570-G0-1	Panneau solaire d'env. 210 W de puissance maximale	2.310,-	15
22-570-G0-2	Panneau solaire d'env. 2 x 210 W de puissance maximale	3.580,-	30
22-150-G0	Groupe électrogène à gaz 2600 W, installation fixe (uniquement avec un réservoir de gaz) ²	6.560,-	50

² Les combinaisons d'options pour le châssis sont limitées. Une confirmation définitive n'est possible qu'après la vérification technique.

OPTIONS ET ACCESSOIRES CELLULE

N° D'ARTICLE	TV / RADIO / TÉLÉPHONE	PRIX EN EUROS TVA 20 % INCLUSE	POIDS SUPPL. EN KG
22-550-G0-1	<p>Système satellite TV avec Smart TV LED Full HD 40" à l'arrière à droite, rétractable électriquement (890 RLA)</p> <p>Système satellite TV avec parabole de 85 cm, orientation entièrement automatique, doté de TWIN-LNB pour système multi-spectateurs, raccord pour un deuxième récepteur de 12 V avec prise d'antenne dans la chambre à coucher, transmission sonore possible par l'installation radio (hauteur totale du véhicule plus env. 100 mm)</p>	7.495,-	50
22-550-G0-2	<p>Système satellite TV avec Full HD LED Smart TV 40" dans l'armoire suspendue à droite, abaissable électriquement (950 LSA)</p> <p>Système satellite TV avec parabole de 85 cm, orientation entièrement automatique, doté de TWIN-LNB pour système multi-spectateurs, raccord pour un deuxième récepteur de 12 V avec prise d'antenne dans la chambre à coucher, transmission sonore possible par l'installation radio (hauteur totale du véhicule plus env. 100 mm)</p>	7.495,-	50
22-551-G0	Antenne extérieure DVB-T2 pour la réception de la télévision terrestre (pour 2 téléviseurs)	665,-	2
22-552-G0-1	Full HD LED Smart TV 32" pour la chambre à coucher à l'arrière avec tuner TV intégré (950 LSA)	1.190,-	15
22-552-G0-2	Full HD LED Smart TV 32" pour la capucine avec tuner TV intégré (890 RLA)	1.190,-	15
22-557-G0-1	Routeur 4G WiFi pour amplifier les signaux WiFi externes et pour le streaming TV sur Internet	1.055,-	1
22-555-G0-1	Radio dans la séjour avec Bluetooth et lecture MP3, tuner DAB+, système audio avec caisson reflex de basses et enceinte supplémentaire	2.030,-	15
22-555-G0-2	Système de navigation (avec logiciel pour camions et écran tactile 7")	3.400,-	4
22-556-G0-1	<p>Pack acoustique dans la chambre à coucher à l'arrière (950 LSA)</p> <p>(2 systèmes d'enceintes 2 voies et amplificateur 4 canaux pour l'optimisation du son de l'écran plat LED)</p>	1.010,-	20
22-556-G0-2	<p>Pack acoustique dans la capucine (890 RLA)</p> <p>(2 systèmes d'enceintes 2 voies et amplificateur 4 canaux pour l'optimisation du son de l'écran plat LED)</p>	1.010,-	20
22-521-G0	Combinaison des prises 230 V / 12 V / antenne, dans le double plancher, passage par le plancher. Position : dans le compartiment de rangement extérieur côté droit du véhicule (pour un branchement TV extérieur optionnel) (sortie sat.)	380,-	1

OPTIONS ET ACCESSOIRES CELLULE

N° D'ARTICLE	EAU / GAZ / CHAUFFAGE / SALLE DE BAIN	PRIX EN EUROS TVA 20 % INCLUSE	POIDS SUPPL. EN KG
22-424-G0	Douche extérieure dans le compartiment technique « Eau » (côté conducteur)	370,-	2
22-617-G0	Ventilation SOG-Comfort des toilettes avec filtre à charbon actif pour réservoir fixe (aspiration au niveau de la cuvette)	415,-	1
22-582-G0	Alarme gaz dans le séjour (monoxyde de carbone, propane, butane, gaz soporifiques, gaz K.O.)	525,-	2
22-443-G0	Prise extérieure pour le gaz côté passager (prélèvement de gaz)	320,-	1
22-151-G0	Réservoir de gaz 120 l env. avec préfiltrage du gaz, commutation gaz à distance, capteur de collision et affichage du niveau de remplissage sur le panneau de contrôle, avec trappe d'accès (un plein de gaz inclus) ²	3.185,-	104
22-575-G0-1	Climatiseur de toit 2200 W avec élément de chauffage 1700 W ³	3.660,-	34
22-153-G0	Chauffage diesel « Motor Caravan » avec fonction confortable de chauffage en continu (5200 W), minuterie incluse	3.580,-	10
22-418-G0	Chauffe-eau 6 l supplémentaire Alde-Flow	1.065,-	8
22-619-G0	Miroirs sur la face intérieure des portes de l'armoire à glace	195,-	1
22-612-G0	Robinetterie avec douche tropicale et douchette à main avec support mural	430,-	2
22-440-G0	Pas de compartiment de rangement pour deux bouteilles de gaz (uniquement avec 22-151-G0)	0,-	0
22-528-G0	Vanne de vidange électrique pour le réservoir d'eaux grises et noires, caméra comprise	2.825,-	6

² Les combinaisons d'options pour le châssis sont limitées. Une confirmation définitive n'est possible qu'après la vérification technique.

³ Sauf indication contraire à la commande, le climatiseur de toit est installé dans le séjour.

OPTIONS ET ACCESSOIRES CELLULE

N° D'ARTICLE	TISSUS / CUIR / MOQUETTE	PRIX EN EUROS TVA 20 % INCLUSE	POIDS SUPPL. EN KG
22-700-G0-1	Revêtement tissu / microfibre « Maxwell »	Standard	0
22-700-G0-2	Revêtement tissu / microfibre « Luciano »	Standard	0
22-700-G0-11	Revêtement tissu / microfibre « Samra »	Standard	0
22-700-G0-3	Revêtement cuir « Vanille » et collection Concorde assorties incluses	4.715,-	25
22-700-G0-4	Revêtement cuir « Crème-beige » et collection Concorde assorties incluses	4.715,-	25
22-700-G0-5	Revêtement cuir « Savanne » et collection Concorde assorties incluses	4.715,-	25
22-700-G0-6	Revêtement cuir « Coco » et collection Concorde assorties incluses	4.715,-	25
22-700-G0-7	Sièges de la cabine du conducteur d'origine, revêtement tissu / microfibrés du séjour au lieu du revêtement d'origine du constructeur du châssis	1.305,-	0
22-700-G0-8	Sièges de la cabine du conducteur d'origine, revêtement cuir du séjour au lieu du revêtement d'origine du constructeur du châssis	1.630,-	5
22-721-G0-1	Collection Concorde « Maxwell » : 2 petits coussins décoratifs, 2 gros coussins décoratifs, 2 plaids douilletts	340,-	5
22-721-G0-2	Collection Concorde « Luciano » : 2 petits coussins décoratifs, 2 gros coussins décoratifs, 2 plaids douilletts	340,-	5
22-721-G0-3	Collection Concorde « Samra » : 2 petits coussins décoratifs, 2 gros coussins décoratifs, 2 plaids douilletts	340,-	5
22-471-G0-1	Revêtement de sol Soft-Walk finition ardoise	sans supplément	0
22-471-G0-2	Revêtement de sol Soft-Walk style yacht (recommandé pour le mobilier en cèdre de l'Atlas et Jatoba brillant)	sans supplément	0
22-730-G0-1	Moquette du séjour bordurée et amovible, coloris : Beige clair « Novus »	835,-	10
22-730-G0-2	Moquette du séjour bordurée et amovible, coloris : Gris argenté « Novus »	835,-	10

Concorde utilise essentiellement des tissus et cuirs haut de gamme ayant subi un traitement spécial anti-tâches.

La masse en ordre de marche comprend : le poids sec du véhicule avec équipement standard plus le conducteur (75 kg), le réservoir de carburant plein, 100 l d'eau potable, 1 bouteille de gaz en acier de 11 kg pleine, l'outillage. L'ajout d'options et d'accessoires peut modifier le poids à vide et les dimensions. Les dimensions et poids mentionnés correspondent à ceux connus au moment de l'impression. Des écarts de +/- 5 % sont possibles et admissibles.



Concorde

REISEMOBILE AUS LEIDENSCHAFT

Remis par votre revendeur Concorde :



Concorde Reisemobile GmbH
Concorde-Straße 2-4 · D-96132 Schlüsselfeld-Aschbach
Téléphone +49 (0) 9555 9225-0 · Téléfax +49 (0) 9555 9225-44
Internet : www.concorde.eu · Courriel : info@concorde.eu

Les prix des véhicules et des options mentionnés sont valables pour un achat et une immatriculation effectués en Allemagne, sont en euros et comprennent 20 % de TVA. Dans le cas d'une augmentation de la TVA durant la période de livraison, nous nous réservons le droit de procéder à un réajustement des prix en conséquence. Tous les prix sont donnés à titre indicatif, départ usine. Une modification du prix effectuée par le fabricant du véhicule de base entraînera un réajustement des prix en fonction de l'augmentation du châssis. Les prix des options sont valables pour montage en usine, supposant une commande dans les délais. Des commandes ultérieures entraîneront des frais de matériaux et de montage supplémentaires. Les prix comprennent les frais annexes comme la livraison du châssis à l'usine et le passage aux services techniques (TÜV). Sous réserve de modifications techniques si celles-ci permettent de conserver ou d'améliorer de façon générale la qualité du produit sans influencer sur sa fonction. Dès la parution de ce tarif, tous les tarifs antérieurs perdent leur validité. Sous réserve d'erreurs et de modifications.

FR_Cruiser Iveco Daily/Eurocargo / Cruiser MB Atego_Maj : 12/2021

La liste de prix est valable pour une livraison à partir du 1 janvier 2022.