

FR



# Concorde

REISEMOBILE AUS LEIDENSCHAFT



## CREDO CARVER CHARISMA CENTURION DAILY

JUSQU'À 7,49 TONNES

TARIF 2-2022

Valable à partir du 01.01.2022



# CONTENU

ÉQUIPEMENT STANDARD 4

**CREDO** DONNÉES TECHNIQUES 14  
OPTIONS ET ACCESSOIRES 16

**CARVER** DONNÉES TECHNIQUES 26  
OPTIONS ET ACCESSOIRES 28

**CHARISMA** DONNÉES TECHNIQUES 42  
OPTIONS ET ACCESSOIRES 44

**CENTURION  
IVECO DAILY** DONNÉES TECHNIQUES 56  
OPTIONS ET ACCESSOIRES 58



# ÉQUIPEMENT STANDARD

CHÂSSIS	CREDO IVECO DAILY 50C	CARVER IVECO DAILY 65C	CHARISMA IVECO DAILY 65C	CENTURION IVECO DAILY 70C
Compartment moteur isolé et insonorisé	•	•	•	•
Moteur turbo diesel avec traction arrière et roues jumelées	•	•	•	•
Injection directe à régulation électronique système Common-Rail	•	•	•	•
Boîte de transmission automatique ZF	Option	Option	Option	•
Boîte de vitesses 6 rapports	•	•	•	—
Augmentation du P.T.A.C. sur l'essieu avant 2.900 kg	—	Option	Option	•
Différentiel autobloquant pour essieu arrière	Option	Option	Option	•
Régulation anti-patinage (ASR)	•	•	•	•
Pneumatiques	195 / 75R16	225 / 75R16	225 / 75R16	225 / 75R16
Pneumatiques essieu arrière avec profil traction (symbole M+S)	—	•	•	•
Freins à disque sur essieu avant et arrière	•	•	•	•
Freinage hydraulique	•	•	•	•
Système anti-blocage des roues à régulation électronique (ABS)	•	•	•	•
<b>Pack essieu arrière Concorde</b>				
Suspension pneumatique sur l'essieu arrière, système à 2 canaux+ avec fonction « monte et baisse », piston de déroulement pour les soufflets à air et amortisseurs optimisés pour le châssis à l'avant et à l'arrière	Option	Option	Option	•
Frein de stationnement électrique	•	•	•	•
Assistant de régulation de stabilité (ESP) et hill holder	Option	Option	Option	•
Régulateur de vitesse	•	•	•	•
Traction Plus avec assistant de descente	•	•	•	•
Alternateur 14 V / 220 A incluant un régulateur de charge 50 A (pour le chargement des batteries cellule)	•	•	•	—
Alternateur 14 V / 220 A incluant un régulateur de charge 30 A / 24 V (pour le chargement des batteries cellule)	—	—	—	•
Préparation électrique pour un crochet d'attelage	•	•	•	•
Réservoir de carburant	90 l	90 l	90 l	120 l
Climatisation de la cabine du conducteur	Option	•	•	•
Phares avant bi-LED	Option	Option	Option	•
Feux de circulation diurne à LED	•	•	•	•
Phares halogènes à lentilles, phares longue portée intégrés aux pare-chocs	•	•	•	—
Arrière du véhicule équipé de feux arrière à LED	•	•	•	•
Tableau de bord autonome et dynamique avec vide-poches	•	•	•	•
Hauteur et inclinaison du volant réglables	•	•	•	•
Volant multifonction en cuir	Option	Option	Option	•
Triangle, trousse de premiers secours, lampe de signalisation et cale de roue	•	•	•	•
Kit de dépannage (boîte de fusibles et deux gilets de sécurité)	•	•	•	•

# ÉQUIPEMENT STANDARD

CELLULE	CREDO	CARVER	CHARISMA	CENTURION
Tableau de bord recouvert de similicuir avec surpiqûres	•	•	–	–
Tableau de bord recouvert de similicuir « Moka / Vanille »	–	–	•	•
Pare-brise panoramique en verre de sécurité feuilleté avec film PVB qui filtre les rayons UV et réduit le rayonnement solaire	–	•	•	•
Pare-brise avec chauffage en route	–	Option	Option	•
Fenêtres latérales de la cabine du conducteur en vitrage isolant, teintées, avec stores occultants (également utilisables comme pare-soleil sur route) et moustiquaire, profilés sans pont thermique	•	•	•	–
Fenêtres latérales de la cabine du conducteur en vitrage isolant avec commande électrique, teintées, avec store occultant (également utilisables comme pare-soleil sur route) et moustiquaire, profilés sans pont thermique	Option	Option	Option	•
Dans le séjour, fenêtres à double vitrage en plastique acrylique fumées, ouvrantes ou projetantes, avec store occultant et moustiquaire	•	•	•	•
Élément de pare-chocs supplémentaire renforçant la sécurité passive des passagers en cas de collision	–	•	•	•
Anneau central de remorquage dans le pare-chocs avant (sans dispositif de remorquage supplémentaire)	•	–	–	–
Anneau central de remorquage dans le pare-chocs avant et élément de pare-chocs intégrés (sans dispositif de remorquage supplémentaire)	–	•	•	•
Store isolant pour le pare-brise, commande électrique	•	•	•	•
Structure intégrée en aluminium Solidtherm très résistant et longue durée	•	•	•	•
Technique de raccordement de parois entièrement isolée, sans ponts thermiques, avec profilés massifs en PU haute densité	•	•	•	•
Cabine du conducteur entièrement isolée	•	•	•	•
Chauffage entre le store isolant et le pare-brise	•	•	•	•
Parois épaisses de 32 mm, dont 30 mm de mousse solidifiée à alvéoles fermées RTM, toiture de 40 mm, dont 38 mm de mousse solidifiée à alvéoles fermées RTM	•	–	–	–
Parois et toiture épaisses de 40 mm, dont 38 mm de mousse solidifiée à alvéoles fermées RTM	–	•	•	•
Parois, toit et sous-plancher à l'intérieur et à l'extérieur en aluminium de haute qualité, construction sandwich	•	•	•	•
Tôle extérieure lisse, blanche et laquée à chaud	•	•	•	•
Toit entièrement praticable à droite et à gauche des lanterneaux	•	•	•	•
Profilés du toit en aluminium avec guidage de l'eau de pluie pour réduire les traces sur les parois latérales	•	•	•	•
Avant du véhicule en résine renforcée de fibre de verre extrêmement robuste, résistante à la corrosion et inaltérable	•	•	•	•
Jupes latérales en résine renforcée de fibre de verre extrêmement robuste, résistante à la corrosion et inaltérable	•	•	•	•
Double plancher avec structure du renforcement et jupes des trappes de bus en PRV, bande charnière en aluminium avec âme en caoutchouc®	–	–	–	•

# ÉQUIPEMENT STANDARD

CELLULE	CREDO	CARVER	CHARISMA	CENTURION
Paroi arrière et pare-chocs en construction sandwich renforcé à la fibre de verre et spoiler de toit	•	•	•	•
Verrouillage centralisé pour trappes de bus commandées par capteur avec signalisation LED sur le tableau de bord	—	—	—	•
Double plancher chauffé d'une hauteur d'env. 350 mm, sol du séjour en construction légère, accessible par des trappes de service latérales	•	—	—	—
Double plancher chauffé d'une hauteur d'env. 470 mm, accessible par des trappes de service latérales (pour le Carver 791 RL et 890 RRL env. 375 mm après abaissement)	—	•	•	•
Roues spéciales charge lourde à l'arrière	Option	•	•	•
Trappes de soute avec charnières en fonte d'alu, à l'intérieur feutre aiguilleté de haute qualité à l'entretien facile, profilés sans ponts thermiques	—	•	•	—
Plancher et sous-plancher en construction sandwich, avec 30 mm de mousse RTM, isolation du plancher 60 mm au total	•	—	—	—
Plancher et sous-plancher en construction sandwich, avec 40 mm et 30 mm de mousse RTM, isolation du plancher 70 mm au total	—	•	•	•
Éclairage LED pour les soutes du double plancher	Option	Option	Option	•
Passages de roues essieu arrière en construction sandwich entièrement isolée	•	•	•	•
Garage arrière éclairé, avec porte de garage à droite et rails d'amarrage	•	—	—	—
Garage arrière éclairé, avec portes de garage à gauche et à droite et rails d'amarrage (pas dans le Carver 920 G)	Option	•	•	•
Marchepied intérieur éclairé et chauffé	•	•	•	•
Marchepied extérieur électrique avec dispositif de sécurité et éclairage	•	•	•	•
Porte d'entrée avec fenêtre	•	•	•	•
Porte d'entrée « Security Plus » avec serrure de sécurité à code, télécommande dans la clé de contact et interrupteur de secours à clé, dispositif de sécurité « Interstop »	Option	•	—	—
Très grande porte d'entrée « Security Plus » avec serrure de sécurité à code, télécommande dans la clé de contact et interrupteur de secours à clé, dispositif de sécurité « Interstop »	—	—	•	•
Moustiquaire pour la porte d'entrée	•	•	•	•
Lumière extérieure avec dispositif de sécurité (s'éteint automatiquement dès que le moteur démarre)	•	•	—	—
Sièges pilotes avec ceinture de sécurité intégrée et accoudoirs	•	•	•	—
Sièges cabine suspendus de luxe, avec suspension pneumatique, soutien lombaire et chauffage avec revêtement cuir	—	Option	Option	•
Vaste rangement pour plusieurs paires de chaussures dans l'entrée (selon le modèle)	•	•	•	•
Sol du garage arrière revêtu de tôle striée en aluminium	•	•	•	•
Essuie-glace type autobus	•	•	•	•
Rétroviseurs extérieurs type autobus (long) avec grand angle, chauffage et réglage électriques	•	•	•	•
Rétroviseurs avant pour rétroviseurs extérieurs type autobus	Option	Option	Option	•

# ÉQUIPEMENT STANDARD

## SÉJOUR / CHAMBRE À COUCHER

CREDO CARVER CHARISMA CENTURION

### Battants et portes des meubles :

- Ebano Silver (pelliculé des deux côtés) avec poignées baguette en optique inox sur les abattants des meubles	•	•	–	–
- Jatoba brillant (pelliculé des deux côtés) avec poignées baguette en optique inox sur les abattants des meubles	–	–	•	–
- Mobilier en cèdre de l'Atlas avec bandes en optique inox sur la façade	–	–	–	•
Plancher du séjour d'un seul niveau du tableau de bord au lit arrière (sauf Carver 791 RL et 890 RRL)	•	•	•	•
Revêtement mural et plafond en feutre assorti	•	–	–	–
Revêtement mural et plafond en microfibrilles assorties de qualité	Option	•	–	–
Plancher du séjour d'un seul niveau du tableau de bord au lit arrière	–	–	–	•
Revêtement mural avec cuir textile Vanille	–	–	•	•
Revêtement de sol Soft-Walk style yacht	•	•	•	•
Canapé ergonomique, rembourrage haute qualité tissu / microfibrilles avec fermetures éclair (cellule), de même pour les sièges cabine	•	•	•	–
Stores plissés haut de gamme	•	•	–	–
Canapé ergonomique, revêtement cuir avec fermetures éclair (cellule), de même pour les sièges de la cabine du conducteur, collection Concorde assortie incluse	Option	Option	Option	•
Rideau coulissant de haute qualité	–	–	•	•
Canapé multifonction à gauche, place assise avec ceinture de sécurité (sauf Carver 791 RL et 890 RRL)	•	•	•	–
Salon confort à gauche, place assise avec ceinture de sécurité	–	–	–	•
Penderie éclairée à l'intérieur	•	•	•	•
Lit arrière avec sommier à lattes et matelas en mousse à froid confortable	•	–	–	–
Lit arrière avec sommier à ressorts, tête de lit réglable et matelas en mousse à froid confortable (sauf Carver 791 RL et 890 RRL)	Option	•	•	•
Lanterneau Midi-Heki avec éclairage, moustiquaire et store occultant dans le séjour <sup>1</sup>	•	–	–	–
Lanterneau panoramique à double vitrage (Heki 3), moustiquaire et store occultant dans le séjour <sup>1</sup>	Option	•	•	•
Lanterneau Mini-Heki avec moustiquaire et store occultant dans la chambre à coucher <sup>1</sup>	•	•	•	•
Table de séjour haute qualité	•	•	•	•

# ÉQUIPEMENT STANDARD

SÉJOUR / CHAMBRE À COUCHER	CREDO	CARVER	CHARISMA	CENTURION
Meuble TV (dans la chambre à coucher)	–	–	•	•
Vitrine avec étagères assortiment de verres inclus, avec éclairage LED	•	•	•	•
Baldaquin lumineux avec spots LED et éclairage indirect	–	•	–	–
Baldaquin lumineux avec spots LED ou Spots LED sous les placards suspendus et éclairage indirect	–	–	•	•
Solide poignée en métal servant d'aide à l'accès	•	•	•	•
1 prise 230 V (dans la chambre à coucher)	•	•	–	–
2 prises 230 V et 2 prises USB doubles (dans la chambre à coucher)	–	–	•	•
1 prise 230 V, 1 prise 12 V et 2 prises USB doubles (dans le séjour)	•	•	–	–
1 prise 230 V et 1 prise USB doubles (dans le séjour)	–	–	•	•
Placards suspendus à l'avant, sur toute la largeur au-dessus du pare-brise	•	•	•	•
Tapis dans la chambre à coucher	–	–	Option	•

## LIT PAVILLON (OPTION, STANDARD POUR CARVER 791 RL, 890 RRL)

Matelas en mousse à froid confortable avec sommier à ressorts	•	•	•	•
Lanterneau Mini-Heki avec moustiquaire et store occultant <sup>1</sup>	•	•	•	•
Rideau de séparation de la cabine du conducteur	•	•	•	•

<sup>1</sup> L'emplacement des lanternes sera déterminé en fonction de toutes les structures du toit.



# ÉQUIPEMENT STANDARD

CUISINE	CREDO	CARVER	CHARISMA	CENTURION
Espace cuisine avec revêtement anti-éclaboussures (selon le modèle)	•	•	•	•
Plan de travail en matériau minéral léger avec évier en inox.				
Coloris : Blanc brillant	•	•	–	–
Coloris : Achat blanc	–	–	•	–
Coloris : Carrara Bianco	–	–	–	•
Plaque de cuisson 3 feux inox avec allumage automatique et couvercle en verre	•	•	•	–
Plaque vitrocéramique hybride avec deux plaques gaz et une plaque à induction	–	–	–	•
Mitigeur à levier unique finition chromée avec douchette extensible	•	•	•	•
Réfrigérateur 177 l avec compartiment congélateur séparé, système AES (choix automatique et manuel de la source d'énergie 12 V / 230 V / Gaz)	•	•	•	–
Réfrigérateur 177 l avec système AES (choix automatique et manuel de la source d'énergie 12 V / 230 V / Gaz), four au gaz	Option	Option	Option	•
Tiroirs avec système d'amortissement Servo-Soft	•	•	•	•
Casier couverts intégré	•	•	•	•
Baldaquin lumineux avec spots LED et éclairage indirect	–	790 L / 920 G	•	•
Mini-Heki <sup>1</sup>	•	•	•	•
Spots LED sous les placards suspendus	•	791 RL / 890 RRL	–	–
Système de poubelles intégré dans le meuble bas de cuisine	•	•	•	•
2 prises 230 V	•	•	•	•
Armoire de cuisine coulissante (selon le modèle) pour le rangement d'ustensiles de cuisine	•	•	•	•
Paroi arrière en plexiglas éclairée	–	Option (790 L / 920 G)	Option	•

<sup>1</sup> L'emplacement des lanternes sera déterminé en fonction de toutes les structures du toit.

# ÉQUIPEMENT STANDARD

SALLE DE BAIN / TOILETTES	CREDO	CARVER	CHARISMA	CENTURION
Plan de toilette en Plexicor avec lavabo parfaitement intégré. Coloris : Blanc arctique	•	920 G	—	—
Plan de toilette en matériau minéral avec lavabo parfaitement intégré. Coloris : Carrara Bianco (pas dans le Carver 920 G)	—	—	•	•
Mitigeur à levier unique finition chromée sur le plan de toilette	•	•	•	•
Cabine de douche séparée avec portes en verre acrylique, tringle à vêtements amovible incluse	•	920 G	—	—
Cabine de douche séparée avec portes en verre véritable, tringle à vêtements amovible incluse	Option	•	•	•
Robinetterie avec barre verticale et pomme de douche réglable en hauteur	•	•	•	—
Robinetterie avec pomme de douche et douche tropicale	—	—	Option	•
Toilettes à cassette en porcelaine	•	—	—	—
Toilettes en porcelaine avec réservoir fixe d'env. 160 l	Option	920 G	—	—
Toilettes en porcelaine avec réservoir fixe d'env. 205 l (pas dans le Carver 920 G)	—	•	—	—
Toilettes en porcelaine avec réservoir fixe d'env. 200 l	—	—	•	—
Toilettes en porcelaine avec réservoir fixe d'env. 300 l	—	—	—	•
Équipement de la salle de bain : dérouleur de papier toilette et crochet serviettes, brosse WC, distributeur de savon liquide et verres à dents	•	•	•	•
Fenêtre dans la salle de bain	Option	• (sauf 791 RL)	•	•
Lanterneau Mini-Heki avec moustiquaire et store occultant <sup>1</sup>	•	•	•	•
Éclairage avec spots LED	•	•	•	•
Penderie avec éclairage	•	•	•	•
Miroir de penderie	•	•	•	•
Armoire à glace spacieuse avec rangements	•	•	•	•
1 prise 230 V	•	•	—	—
2 prise 230 V	—	—	•	•

<sup>1</sup> L'emplacement des lanternes sera déterminé en fonction de toutes les structures du toit.

# ÉQUIPEMENT STANDARD

EAU / GAZ / CHAUFFAGE	CREDO	CARVER	CHARISMA	CENTURION
Vidange centralisée des réservoirs eaux usées et noires	Option	•	•	•
Coffre pour 2 bouteilles de gaz de 11 kg	•	•	•	•
Régulateur de gaz avec capteur de collision et inverseur automatique	•	•	•	•
Siphons de qualité domestique	•	•	•	•
Réservoir d'eau potable et d'eau usée env. 160 l chacun dans le double plancher chauffé	•	—	—	—
Réservoir d'eau potable et d'eau usée env. 230 l chacun dans le double plancher chauffé	Option	•	—	—
Réservoir d'eau potable env. 400 l et réservoir d'eau usée env. 300 l	—	—	•	•
Vidange facile du réservoir d'eau usée grâce au robinet de vidange dans le double plancher chauffé	•	•	•	•
Ouverture de nettoyage par le haut pour tous les réservoirs, accessible depuis l'habitacle	•	•	—	—
Raccord de rinçage avec raccordement pour un nettoyage facile de la cuve à eaux noires	Option	•	•	•
Tuyau de vidange avec raccord rapide	•	•	•	•
Pompe à eau sous pression centrale automatique avec système de filtrage	•	•	•	•
Chauffage central au gaz et à l'eau chaude 5500 W avec régulation thermostatique et minuterie, cartouche chauffante électrique 230 V, 3000 W, dispositif anti-retour avec chauffe-eau intégrée pour l'approvisionnement de tous les consommateurs	•	•	•	•
Chauffage par le sol 2 zones, réglage manuel (séjour, salle de bain)	Option	Option	•	•
Chauffage par le sol 2 zones, réglage électronique (séjour, salle de bain)	—	—	—	•
Radiateur sèche-serviettes dans la salle de bain avec thermostat	840 L	•	•	—
Radiateur sèche-serviettes dans la salle de bain, réglage électronique	—	—	—	•
Échangeur de chaleur du moteur - permet l'utilisation de la chaleur du moteur pour chauffer l'espace séjour	Option	Option	•	•

# ÉQUIPEMENT STANDARD

INSTALLATION ÉLECTRIQUE / TV / RADIO	CREDO	CARVER	CHARISMA	CENTURION
1 batterie gel 170 Ah (sauf Carver 920 G)	•	•	•	–
2 batteries gel 170 Ah	Option	920 G	Option	–
Batterie lithium 24 V 200 Ah	–	–	–	•
Système de contrôle des batteries avec protection contre la décharge complète	Option	•	•	•
Raccord 230 V CEE dans l'espace de rangement et cheminement du câblage par le plancher du véhicule	•	•	•	•
Disjoncteur différentiel	•	•	•	•
Chargement automatique avec régulation électronique et sonde de température au niveau de la batterie, courant de charge maximal 25 A (sauf Carver 920 G)	•	•	•	–
Convertisseur 12 V à 230 V sinus 600 W avec commutation de priorité au secteur (sauf Carver 920 G)	•	•	•	–
Chargeur « Kombi » 60 A et convertisseur sinus 12 V à 230 V, puissance de crête de 3000 W et puissance continue de 1600 W avec compensation d'absence de réseau	Option	920 G	Option	–
Chargeur Kombi 100 A et convertisseur sinus 24 V à 230 V sinus, puissance de crête de 7000 W et puissance continue de 3500 W, avec compensation d'absence de réseau	–	–	–	•
Arrêt automatique de l'électronique de bord en cas de sous-tension, avec réenclenchement automatique	•	•	•	•
1 prise 230 V sur la centrale électrique dans le plancher intermédiaire	•	•	•	•
Préparation des branchements radio avec système d'enceintes 2 voies et antenne VHF / DAB	•	–	–	–
Radio double DIN avec CD / DVD, DAB+, connexion MP3 et USB	–	•	–	–
Radio double DIN avec écran 9", tuner DAB+, connexion MP3 et USB, ainsi que dispositif mains-libres pour téléphone portable avec Bluetooth	–	–	•	•
Système d'enceintes 3 voies	Option	Option	•	•
Éclairage LED à l'intérieur	•	•	•	•
Accès de service aisé à l'électronique de bord avec revêtement en grille de tôle trouée (pas pour les modèles G) dans le garage arrière (dans la soute extérieure droite pour les modèles G)	•	•	•	•
À l'arrêt du moteur, basculement automatique du réfrigérateur de 12 V au gaz / 230 V (connexion courant de ville)	•	•	•	•
Chargement automatique des batteries cellule et moteur par branchement sur le courant de ville ainsi que pendant le trajet	•	•	•	•
Sectionneur pour la batterie cellule	•	•	•	•
Coupure et ré-enclenchement automatique des batteries cellule et moteur	•	•	•	•
Éclairage LED pour le garage arrière	•	•	•	•

# ÉQUIPEMENT STANDARD

## SYSTÈME ÉLECTRONIQUE DE BORD

	CREDO	CARVER	CHARISMA	CENTURION
Système électronique de bord ultramoderne contrôlé par microprocesseur de technologie BUS (Binary Unit System)	•	•	•	—
Système électronique de bord ultramoderne contrôlé par microprocesseur de technologie CANBUS	—	—	—	•
Panneau de contrôle et de commande central, écran couleur 4,8"	•	—	—	—
Panneau de contrôle et de commande central, écran tactile couleur 7"	—	•	•	•

## Interrupteurs pour allumer et éteindre les consommateurs suivants :

- Panneau	•	•	•	•
- Éclairage	•	•	•	•
- Pompe à eau	•	•	•	•
- Chauffage	•	•	•	•
- Commande par écran tactile	—	•	•	•

## Panneau d'affichage LCD pour contrôler :

- Réservoir d'eau potable (niveau de remplissage en %)	•	•	•	•
- Réservoir d'eau usée (niveau de remplissage en %)	•	•	•	•
- Cuve à eaux noires (niveau de remplissage en %)	Option	•	•	•
- Tension des batteries du véhicule et cellule	•	•	•	•
- Courant de charge et de décharge	•	•	•	•
- Température intérieure et extérieure	•	•	•	•
- Alimentation en courant extérieur	•	•	•	•
- Niveau de gaz (uniquement avec un réservoir de gaz)	—	•	•	•
- Date et heure avec fonction réveil	•	•	•	•

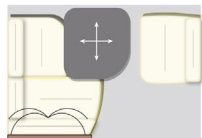
## Dispositifs d'alarme pour :

- Réservoir d'eau usée plein	•	•	•	•
- Réservoir d'eau potable vide	•	•	•	•
- Cuve à eaux noires pleine (uniquement avec toilettes en porcelaine avec réservoir fixe)	Option	•	•	•
- Sous-tension de la batterie	•	•	•	•
- Bouteille de gaz de réserve en service	•	•	•	•
- Marchepied sorti	•	•	•	•

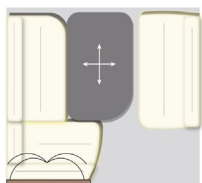
## Ordinateur batterie :

- Affichage de la capacité de la batterie cellule	—	•	•	•
- Courant de charge et de décharge	—	•	•	•

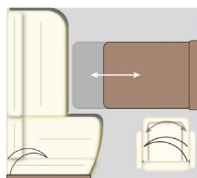
# DONNÉES TECHNIQUES



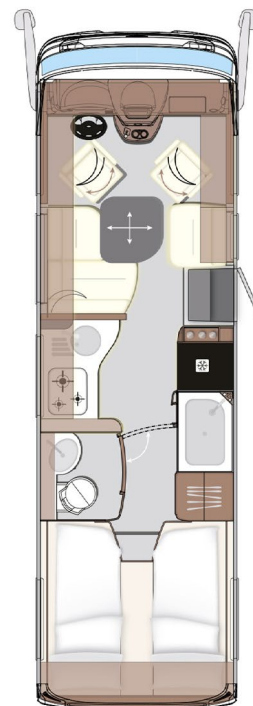
Salon CL, 2 places avec ceinture de sécurité



Salon CL, 2 places avec ceinture de sécurité (841 L)

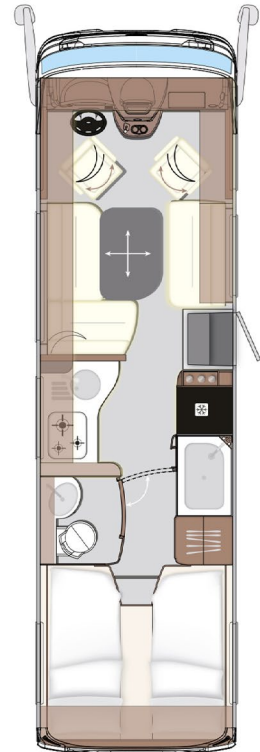
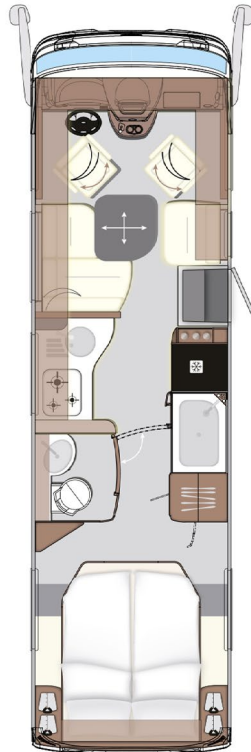
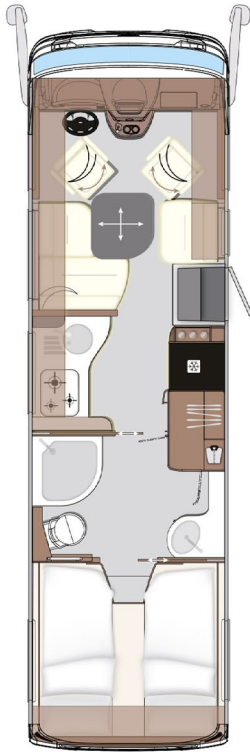


Version bar (841 L)



## CREDO 791 L

<b>VÉHICULE DE BASE</b>	Iveco Daily
<b>TYPE DE CHÂSSIS</b>	50C16
<b>MOTEUR</b> (Euro VI e)	4 cylindres
<b>CYLINDRÉE</b>	2,3 l
<b>PUISSANCE</b>	115 kW (156 CV)
<b>COUPLE MOTEUR</b>	380 Nm
<b>LONGUEUR TOTALE</b> (mm)	7990
<b>LARGEUR TOTALE</b> (mm)	2330
<b>HAUTEUR TOTALE</b> (mm)	3210
<b>EMPATTEMENT</b> (mm)	4100
<b>POIDS TOTAL AUTORISÉ EN CHARGE (P.T.A.C.)</b> (kg)	5200
<b>POIDS À VIDE EN ORDRE DE MARCHÉ</b> (kg)	4050
<b>CHARGE UTILE</b> (kg)	1150
<b>CHARGE REMORQUABLE FREINÉE</b> (kg)	3500
<b>PLACES AVEC CEINTURES DE SÉCURITÉ 3 POINTS</b>	3 / 4
<b>BANQUETTE GAUCHE</b> (mm)	1235 / 890
<b>BANQUETTE DROITE</b> (mm)	725 / 650
<b>LIT ARRIÈRE</b> (mm)	2 x 2000 / 845
<b>MESURES LIT PAVILLON</b> (option, mm)	1950 x 1300
<b>HAUTEUR AU-DESSUS DU LIT PAVILLON</b> (mm)	860
<b>PORTE DE GARAGE DROITE, HAUT. / LARG.</b> (mm)	1170 x 950
<b>PORTE DE GARAGE GAUCHE (OPTION), HAUT. / LARG.</b> (mm)	1170 x 750
<b>PRIX EN EUROS (TVA 20 % INCLUSE)</b>	<b>173.300,-</b>



### CREDO 840 L

### CREDO 841 M

### CREDO 841 L

Iveco Daily	Iveco Daily	Iveco Daily
50C16	50C16	50C16
4 cylindres	4 cylindres	4 cylindres
2,3 l	2,3 l	2,3 l
115 kW (156 CV)	115 kW (156 CV)	115 kW (156 CV)
380 Nm	380 Nm	380 Nm
8490	8490	8490
2330	2330	2330
3210	3210	3210
4500	4500	4500
5200	5200	5200
4155	4155	4155
1045	1045	1045
3500	3500	3500
3 / 4	3 / 4	3 / 4
1235 / 890	1235 / 890	1735 / 890
725 / 650	725 / 650	1225 / 650
2 x 2000 / 845	2000 / 1570	2 x 2000 / 845
1950 x 1300	1950 x 1300	1950 x 1300
860	860	860
1170 x 950	1170 x 950	1170 x 950
1170 x 750	1170 x 750	1170 x 750
<b>180.600,-</b>	<b>180.600,-</b>	<b>180.600,-</b>

# OPTIONS ET ACCESSOIRES CHÂSSIS

N° D'ARTICLE	CHÂSSIS IVECO DAILY		PRIX EN EUROS TVA 20 % INCLUSE	POIDS SUPPL. EN KG
22-170-UA-1	<b>Pack châssis I 50C</b>			
	Augmentation du P.T.A.C. à 5.600 kg (charge remorquable max. 3.500 kg)	1.255,-		
	Pack essieu arrière Concorde :	6.655,-		
	- Suspension pneumatique sur l'essieu arrière, système à 2 canaux+ avec fonction « monte et baisse »			
	- amortisseurs optimisés pour le châssis à l'avant et à l'arrière			
	ESP, ABS, ASR et hill holder	1.135,-		
	Climatisation de la cabine du conducteur	2.680,-		
	Valeur du pack	11.725,-		
	<b>Vous économisez</b>	<b>3.250,-</b>	<b>8.475,-</b>	70
22-170-UA-2	<b>Pack châssis II 50C</b>			
	Augmentation du P.T.A.C. à 5.600 kg (charge remorquable max. 3.500 kg)	1.255,-		
	Pack essieu arrière Concorde :	6.655,-		
	- Suspension pneumatique sur l'essieu arrière, système à 2 canaux+ avec fonction « monte et baisse »			
	- amortisseurs optimisés pour le châssis à l'avant et à l'arrière			
	Jantes en alliage léger 16", essieu avant avec élargisseur de voie / enjoliveurs sur essieu arrière (AV = 225 / 65 R16 ; AR = 195 / 75 R16)	3.320,-		
	ESP, ABS, ASR et hill holder	1.135,-		
	Climatisation de la cabine du conducteur	2.680,-		
	Valeur du pack	15.045,-		
	<b>Vous économisez</b>	<b>3.975,-</b>	<b>11.070,-</b>	66
22-170-UA-3	<b>Pack châssis III 50C</b>			
	Augmentation du P.T.A.C. à 5.600 kg (charge remorquable max. 3.500 kg)	1.255,-		
	Pack essieux avant et arrière Concorde :	12.000,-		
	- Suspension pneumatique sur l'essieu avant et arrière, système à 4 canaux+ avec nivellement automatique			
	- amortisseurs optimisés pour le châssis à l'avant et à l'arrière			
	Jantes en alliage léger 16", essieu avant avec élargisseur de voie / enjoliveurs sur essieu arrière (AV = 225 / 65 R16 ; AR = 195 / 75 R16)	3.320,-		
	ESP, ABS, ASR et hill holder	1.135,-		
	Climatisation de la cabine du conducteur	2.680,-		
	Valeur du pack	20.390,-		
	<b>Vous économisez</b>	<b>3.790,-</b>	<b>16.600,-</b>	122



# OPTIONS ET ACCESSOIRES CHÂSSIS

N° D'ARTICLE	CHÂSSIS IVECO DAILY	PRIX EN EUROS TVA 20 % INCLUSE	POIDS SUPPL. EN KG
22-149-UA-1	Augmentation du P.T.A.C. à 5.600 kg (charge remorquable max. 3.500 kg)	1.255,-	0
22-020-UA-1	Variante de moteur 1 Iveco Daily C18 (Euro VI e), cylindrée 3,0 l, 132 kW (180 CV), couple moteur 430 Nm	4.885,-	10
22-020-UA-2	Variante de moteur 2 Iveco Daily C21 (Euro VI e), cylindrée 3,0 l, 154 kW (210 CV), couple moteur 470 Nm (uniquement avec l'article n° 22-030-UA)	7.940,-	37
22-030-UA	Boîte de transmission automatique ZF	5.905,-	15
22-012-UA	Différentiel autobloquant pour essieu arrière	1.200,-	15
22-042-UA-3	<b>Pack confort et sécurité</b> - Régulateur de vitesse adaptatif (ACC) avec assistance embouteillage - Assistance au freinage d'urgence AEBS avec City Brake PRO - Alerte active de franchissement involontaire de ligne avec avertisseur sonore - Capteur de pluie / luminosité	6.475,-	20
22-052-UA	Système actif de contrôle de la pression des pneus	665,-	2
22-143-UA-1	Élargisseur de voie II (AV 58 mm, AR 65 mm de chaque côté)	1.275,-	14
22-143-UA-2	Élargisseur de voie IV (AR 65 mm de chaque côté) (uniquement avec l'article n° 22-141-UA)	1.135,-	12
22-131-UA-1	Attelage avec charge remorquable de max. 3.500 kg (montage usine uniquement)	2.685,-	29
22-131-UA-2	Attelage avec rotule d'attelage amovible (charge remorquable max. 2.500 kg) (montage usine uniquement)	3.105,-	33
22-132-UA	Roues spéciales charge lourde à l'arrière	605,-	10
22-140-UA-1	<b>Pack essieu arrière Concorde</b> - Suspension pneumatique sur l'essieu arrière, système à 2 canaux+ avec fonction « monte et baisse » - amortisseurs optimisés pour le châssis à l'avant et à l'arrière	6.655,-	25
22-140-UA-2	<b>Pack essieux avant et arrière Concorde</b> - Suspension pneumatique sur l'essieu avant et arrière, système à 4 canaux+ avec nivellement automatique - amortisseurs optimisés pour le châssis à l'avant et à l'arrière (uniquement avec l'article n° 22-141-UA-1 ou 22-141-UA-2)	12.000,-	81
22-152-UA	Système de vérins hydrauliques avec nivellement automatique	9.925,-	100
22-530-UA-1	Phares bi-LED, feux de circulation diurne avec LED inclus, feux de brouillard intégrés au pare-chocs et éclairage statique de virage	2.065,-	5
22-053-UA	Roue de secours avec jante en acier sous l'abaissement du châssis au niveau du garage arrière	355,-	55
22-142-UA	Enjoliveurs en acier inoxydable	705,-	5
22-141-UA-1	Jantes en alliage léger 16" anthracite / gris brillant, essieu avant avec élargisseur de voie, enjoliveurs essieu arrière (AV = 225/65 R16; AR= 195/75 R16)	3.320,-	-4
22-141-UA-2	Jantes en alliage léger 16" noir / gris mat, essieu avant avec élargisseur de voie, enjoliveurs essieu arrière (AV = 225/65 R16; AR= 195/75 R16)	3.320,-	-4
22-311-UA-2	Volant multifonction en cuir Concorde amovible	2.050,-	2
22-380-UA	Sièges de la cabine du conducteur avec fonction de climatisation et chauffage des sièges (uniquement avec l'équipement en cuir)	1.370,-	5
22-060-UA	Climatisation de la cabine du conducteur	2.680,-	30
22-164-UA	Avertisseur fanfare à air comprimé à deux tons	1.080,-	3
22-910-UA	Frais de mise à disposition, réservoir de carburant standard et Adblue pleins	615,-	0

# OPTIONS ET ACCESSOIRES CELLULE

N° D'ARTICLE	CELLULE		PRIX EN EUROS TVA 20 % INCLUSE	POIDS SUPPL. EN KG
22-950-U0-1	<b>Pack Centurion Style</b>			
	Mobilier en cèdre de l'Atlas avec façades des placards suspendus en cèdre de l'Atlas avec poignées baguette en optique inox		4.765,-	
	Décor extérieur « Centurion Style », lettrage inclus		2.330,-	
	Fenêtres de la cellule teintées privacy black		920,-	
	Revêtement mural et plafond en microfibres de haute qualité		1.655,-	
	Stores du séjour en finition bois		715,-	
	Éclairage d'ambiance		1.080,-	
	- les placards suspendus du séjour			
	- les rangements sous les placards suspendus du séjour			
	- les meubles bas de cuisine			
	Revêtement de sol Soft-Walk style yacht		0,-	
	Moquette du séjour bordurée et amovible		835,-	
	Valeur du pack		12.300,-	
	<b>Vous économisez</b>		<b>3.085,-</b>	<b>9.215,-</b>
				38
22-950-U0-2	<b>Pack Ambiance Style</b>			
	Mobilier en cèdre de l'Atlas avec façades des placards suspendus		4.765,-	
	Senosan Blanc crème « haute brillance » avec poignées baguette en optique inox			
	Fenêtres de la cellule teintées privacy black		920,-	
	Revêtement mural et plafond en microfibres de haute qualité		1.655,-	
	Stores du séjour en finition bois		715,-	
	Éclairage d'ambiance		1.080,-	
	- les placards suspendus du séjour			
	- les rangements sous les placards suspendus du séjour			
	- les meubles bas de cuisine			
	Revêtement de sol Soft-Walk style yacht		0,-	
	Moquette du séjour bordurée et amovible		835,-	
	Valeur du pack		9.970,-	
	<b>Vous économisez</b>		<b>2.505,-</b>	<b>7.465,-</b>
				38

# OPTIONS ET ACCESSOIRES CELLULE

N° D'ARTICLE	CELLULE	PRIX EN EUROS TVA 20 % INCLUSE	POIDS SUPPL. EN KG
22-950-U0-3	<b>Pack Ambiance Style</b>		
	Mobilier en cèdre de l'Atlas avec façades des placards suspendus en combinaison « haute brillance » Senosan Blanc crème et cèdre de l'Atlas avec poignées baguette en optique inox	4.765,-	
	Fenêtres de la cellule teintées privacy black	920,-	
	Revêtement mural et plafond en microfibres de haute qualité	1.655,-	
	Stores du séjour en finition bois	715,-	
	Éclairage d'ambiance	1.080,-	
	- les placards suspendus du séjour		
	- les rangements sous les placards suspendus du séjour		
	- les meubles bas de cuisine		
	Revêtement de sol Soft-Walk style yacht	0,-	
	Moquette du séjour bordurée et amovible	835,-	
	Valeur du pack	9.970,-	
	<b>Vous économisez</b>	<b>2.505,-</b>	<b>7.465,-</b>
			38
22-218-U0	Décor extérieur « Centurion Style », lettrage inclus	2.330,-	1
22-211-U0-1	Porte d'entrée « Security Plus » avec serrure de sécurité à code, télécommande dans la clé de contact et interrupteur de secours à clé, dispositif de sécurité « Interstop »	1.440,-	0
22-217-U0	Porte de garage gauche 1170 x 750 mm	970,-	4
22-481-U0	Rail d'amarrage supplémentaire dans le garage à hauteur du plancher de la cellule	365,-	3
22-481-U0-1	Système de sangles avec rails AERO et 4 œillets de tension encastrés dans le sol du garage arrière	635,-	4
22-232-U0-1	Store latéral 5,5 m, à manivelle (791 L)	2.020,-	54
22-232-U0-2	Store latéral 5,5 m, électrique (791 L)	2.625,-	60
22-232-U0-3	Store latéral 6,0 m, à manivelle (840 L, 841 L, 841 M)	2.270,-	62
22-232-U0-4	Store latéral 6,0 m, électrique (840 L, 841 L, 841 M)	2.870,-	66
22-532-U0	Éclairage à LED des parois latérales sous le store	960,-	2
22-531-U0	Éclairage à LED de la paroi arrière pour faciliter les manœuvres la nuit	960,-	2
22-542-U0-1	Éclairage LED pour les soutes du double plancher	645,-	1
22-216-U0	Rétroviseurs pour l'avant à droite et à gauche pour rétroviseurs extérieurs type autobus (longs)	605,-	2
22-216-U0-1	Rétroviseurs extérieurs type autobus (long) style Centurion laqués blanc	670,-	0
22-213-U0-1	Fenêtres de la cellule teintées privacy black	920,-	0
22-212-U0	Fenêtres latérales de la cabine du conducteur en vitrage isolant avec commande électrique	1.345,-	3
22-330-U0-1	Store pare-soleil électrique pour l'avant de la cabine du conducteur	870,-	5
22-310-U0-2	Tableau de bord recouvert de similicuir bicolore « Vanille / Terra »	830,-	3
22-310-U0-3	Tableau de bord recouvert de similicuir bicolore « Crème-beige / Terra »	830,-	3
22-310-U0-4	Tableau de bord recouvert de similicuir bicolore « Savanne / Terra »	830,-	3
22-310-U0-5	Tableau de bord recouvert de similicuir bicolore « Coco / Terra »	830,-	3

# OPTIONS ET ACCESSOIRES CELLULE

N° D'ARTICLE	SÉJOUR / CHAMBRE À COUCHER	PRIX EN EUROS TVA 20 % INCLUSE	POIDS SUPPL. EN KG
22-600-U0-1	Mobilier en poirier Morettini avec façades des placards suspendus en poirier Morettini « haute brillance »	0,-	8
22-605-U0-1	Façades de placards suspendus en Senosan Blanc crème « haute brillance » avec poignées baguette en optique inox	3.570,-	8
22-605-U0-2	Façades de placards suspendus en combinaison Senosan Blanc crème « haute brillance » et Ebanosilver avec poignées baguettes en optique inox	3.570,-	8
22-600-U0-2	Mobilier en cèdre de l'Atlas avec façades de placards suspendus en cèdre de l'Atlas avec poignées baguette en optique inox	4.765,-	8
22-600-U0-3	Mobilier en cèdre de l'Atlas avec façades des placards suspendus Senosan Blanc crème « haute brillance » avec poignées baguettes en optique inox	4.765,-	8
22-600-U0-4	Mobilier en cèdre de l'Atlas avec façades des placards suspendus en combinaison Senosan Blanc crème « haute brillance » et cèdre de l'Atlas avec poignées baguettes en optique inox	4.765,-	8
22-219-U0-1	Revêtement mural et plafond en microfibrilles assorties de qualité	1.655,-	0
22-330-U0-2	Store de pare-brise « Privacy » (protection variable contre les regards indiscrets, de bas en haut)	730,-	4
22-260-U0-1	Lit pavillon à actionnement manuel, sommier à lattes, au lieu des placards suspendus à l'avant	1.455,-	45
22-260-U0-2	Lit pavillon à actionnement électrique, sommier à lattes, au lieu des placards suspendus à l'avant	2.795,-	53
22-722-U0	Stores du séjour en finition bois	715,-	5
22-682-U0	Salon CL avec 2 places assises avec ceinture (homologation 4 personnes)	1.145,-	24
22-681-U0	Version bar avec siège individuel réglable (841 L) (homologation 4 personnes) (y compris table à rallonge)	2.555,-	46
22-689-U0-1	Table à rallonge (pas avec la version bar)	730,-	4
22-689-U0-2	Table abaissable avec coussin pour transformation en lit (pas avec la version bar)	895,-	8
22-689-U0-3	Table à rallonge et abaissable avec coussin pour transformation en lit (pas avec la version bar)	1.160,-	10
22-652-U0-1	Lit arrière avec sommier à ressorts et tête de lit relevable (791 L, 840 L, 841 L)	990,-	6
22-652-U0-2	Lit arrière avec sommier à ressorts et tête de lit relevable (841 M)	990,-	6
22-650-U0-1	Placard suspendu à l'arrière sur trois côtés (791 L, 840 L, 841 L)	2.425,-	25
22-231-U0-1	Lanterneau Midi-Heki au lieu du lanterneau Mini-Heki (chambre à coucher) <sup>1</sup>	825,-	6
22-231-U0-2	Lanterneau panoramique (Heki 3) au lieu du lanterneau Midi-Heki (séjour) <sup>1</sup>	1.200,-	13
22-231-U0-3	Lanterneau panoramique (Heki 3) au lieu du lanterneau Mini-Heki (chambre à coucher) <sup>1</sup>	1.650,-	19
22-540-U0	<b>Éclairage d'ambiance</b> Éclairage indirect à l'aide d'une bande lumineuse à LED pour : - les placards suspendus du séjour - les rangements sous les placards suspendus du séjour - les meubles bas de cuisine	1.080,-	3

<sup>1</sup> L'emplacement des lanternes sera déterminé en fonction de toutes les structures du toit.

# OPTIONS ET ACCESSOIRES CELLULE

N° D'ARTICLE	CUISINE	PRIX EN EUROS TVA 20 % INCLUSE	POIDS SUPPL. EN KG
22-630-U0	Réfrigérateur 177 l / four combiné au lieu du réfrigérateur standard 177 l	1.690,-	23
22-630-U0-1	Réfrigérateur 177 l / combinaison avec micro-onde au lieu du réfrigérateur standard 177 l	1.690,-	23
22-630-U0-2	Réfrigérateur à compression 177 l	530,-	0
22-630-U0-3	Réfrigérateur à compression 177 l / combinaison avec four à micro-ondes	2.155,-	23
22-231-U0-6	Ventilateur de toit avec fonction aération et aspiration <sup>1</sup>	605,-	4

<sup>1</sup> L'emplacement des lanternes sera déterminé en fonction de toutes les structures du toit.

# OPTIONS ET ACCESSOIRES CELLULE

N° D'ARTICLE	INSTALLATION ÉLECTRIQUE	PRIX EN EUROS TVA 20 % INCLUSE	POIDS SUPPL. EN KG
22-511-U0-1	<b>Pack électrique 1</b> 1 batterie gel 170 Ah supplémentaire (2 au total), chargeur combiné 60 A, convertisseur sinus 12 V à 230 V, puissance de crête de 3000 W et puissance continue de 1600 W avec compensation d'absence de réseau	4.735,-	68
22-511-U0-2	<b>Pack électrique 2</b> 2 batteries gel 170 Ah supplémentaires (3 au total), chargeur combiné 100 A, convertisseur sinus 12 V à 230 V, puissance de crête de 3900 W et puissance continue de 2600 W avec compensation d'absence de réseau	5.830,-	125
22-511-U0-3	<b>Pack électrique « Ultra Power »</b> 1 batterie lithium 400 Ah (au lieu de la batterie cellule standard), chargeur combiné 150 A, convertisseur sinus 12 V à 230 V, puissance de crête de 6000 W et puissance continue de 3000 W avec compensation d'absence de réseau	11.365,-	11
22-511-U0-4	<b>Pack courant de charge pour les batteries de cellule</b> Régulateur de charge 90 A Fonctionnement sur route de la climatisation cellule en option par invertisseur Arrêt automatique de la climatisation de la cellule par invertisseur à 5 % de la capacité de la batterie (uniquement avec l'article 22-511-U0-2 ou 22-511-U0-3)	1.870,-	6
22-581-U0	Dispositif d'alarme avec contrôle de la porte du garage et de la porte de la cellule	1.620,-	3
22-560-U0	Double caméra de recul avec obturateur (uniquement avec l'article n°22-555-U0-2 ou 22-555-U0-5)	1.365,-	4
22-561-U0	Système de vue panoramique avec 4 caméras Birdview (uniquement avec l'article n°22-555-U0-2 ou 22-555-U0-5) (pas avec l'article n° 22-560-U0)	3.225,-	4
22-570-U0-1	Panneau solaire d'env. 210 W de puissance maximale	2.310,-	15
22-570-U0-2	Panneau solaire d'env. 2 x 210 W de puissance maximale	3.580,-	30

# OPTIONS ET ACCESSOIRES CELLULE

N° D'ARTICLE	TV / RADIO / TÉLÉPHONE	PRIX EN EUROS TVA 20 % INCLUSE	POIDS SUPPL. EN KG
22-550-U0-1	<b>Système satellite TV avec Full HD LED Smart TV 24" dans l'entrée</b> Système satellite TV avec parabole de 85 cm, orientation entièrement automatique, doté de TWIN-LNB pour système multi-spectateurs, raccord pour un deuxième récepteur de 12 V avec prise d'antenne dans la chambre à coucher, transmission sonore possible par l'installation radio (hauteur totale du véhicule plus env. 120 mm)	5.955,-	38
22-551-U0	Antenne extérieure DVB-T2 pour la réception de la télévision terrestre (pour 2 téléviseurs)	665,-	2
22-552-U0-1	Full HD LED Smart TV 24" pour la chambre à coucher à l'arrière avec tuner TV intégré (791 L, 840 L, 841 L)	1.190,-	15
22-552-U0-2	Full HD LED Smart TV 22" pour la chambre à coucher à l'arrière avec tuner TV intégré (841 M)	1.190,-	15
22-557-U0-1	Routeur 4G WiFi pour amplifier les signaux WiFi externes et pour le streaming TV sur Internet	1.055,-	1
22-555-U0-2	Radio double DIN avec écran 7", tuner DAB+, connexion MP3 et USB, ainsi que dispositif mains-libres pour téléphone portable avec Bluetooth	1.370,-	4
22-555-U0-5	Système de navigation (avec logiciel pour camions et écran tactile 8,0", radio intégrée avec DAB+, lecture MP3 et dispositif mains-libres pour téléphone portable avec Bluetooth)	3.970,-	4
22-556-U0-1	Système audio (2 systèmes d'enceintes 2 voies dans la cabine du conducteur, 2 enceintes 2 voies dans le séjour avec caisson de basses, processeur audio)	1.550,-	25
22-556-U0-2	Pack acoustique dans la chambre à coucher à l'arrière (2 systèmes d'enceintes 2 voies et amplificateur 4 canaux pour l'optimisation du son de l'écran plat LED)	1.005,-	20
22-521-U0	Combinaison des prises 230 V / 12 V / antenne, dans le double plancher, passage par le plancher. Position : dans le compartiment de rangement extérieur côté droit du véhicule (pour un branchement TV extérieur optionnel) (sortie sat.)	380,-	1

# OPTIONS ET ACCESSOIRES CELLULE

N° D'ARTICLE	EAU / GAZ / CHAUFFAGE / SALLE DE BAIN	PRIX EN EUROS TVA 20 % INCLUSE	POIDS SUPPL. EN KG
22-424-U0	Douche extérieure dans le garage (côté conducteur)	370,-	2
22-421-U0-1	Réservoir d'eau potable env. 230 l (au lieu de 160 l)	625,-	8
22-421-U0-2	Réservoir d'eau potable et d'eau usée env. 230 l chacun (au lieu de 160 l)	1.170,-	16
22-436-U0	Toilettes en porcelaine avec réservoir fixe d'env. 160 l	2.425,-	28
22-433-U0	Cassette de toilettes supplémentaire avec bac de maintien	405,-	3
22-617-U0-1	Ventilation SOG des toilettes par le toit (pour les toilettes à cassette)	415,-	1
22-617-U0-2	Ventilation SOG-Comfort des toilettes avec filtre à charbon actif pour réservoir fixe (aspiration au niveau de la cuvette) (uniquement avec l'article n° 22-436-U0)	415,-	1
22-582-U0	Alarme gaz dans le séjour (monoxyde de carbone, propane, butane, gaz soporifiques, gaz K.O.)	525,-	2
22-443-U0	Prise extérieure pour le gaz côté passager (prélèvement de gaz)	320,-	1
22-575-U0	Climatiseur de toit 2400 W avec élément de chauffage 1700 W (hauteur totale du véhicule plus 130 mm) <sup>3</sup>	3.660,-	34
22-153-U0	Chauffage diesel « Motor Caravan » avec fonction confortable de chauffage en continu (5200 W), minuterie incluse	3.580,-	10
22-154-U0	Échangeur de chaleur du moteur avec vanne électrique qui utilise l'eau de refroidissement du moteur pour chauffer le séjour	1.395,-	5
22-419-U0	Circuit de chauffage chambre à coucher réglable séparément	665,-	7
22-475-U0	Chauffage par le sol 2 zones, réglables séparément (séjour, salle de bain)	3.180,-	10
22-418-U0	Chauffe-eau 6 l supplémentaire Alde-Flow	1.065,-	8
22-213-U0	Fenêtre latérale dans la salle de bain (840 L)	685,-	2
22-618-U0	Placard suspendu dans la salle de bain (840 L)	615,-	6
22-619-U0	Miroirs sur la face intérieure des portes de l'armoire à glace	195,-	1
22-612-U0	Cabine de douche avec portes en verre véritable	145,-	15

<sup>3</sup> Sauf indication contraire à la commande, le climatiseur de toit est installé dans le séjour.



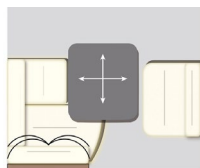
# OPTIONS ET ACCESSOIRES CELLULE

N° D'ARTICLE	TISSUS / CUIR / MOQUETTE	PRIX EN EUROS TVA 20 % INCLUSE	POIDS SUPPL. EN KG
22-700-U0-1	Revêtement tissu / microfibre « Maxwell », décoration de fenêtre assortie incluse	Standard	0
22-700-U0-2	Revêtement tissu / microfibre « Island », décoration de fenêtre assortie incluse	Standard	0
22-700-U0-7	Revêtement tissu / microfibre « Luciano », décoration de fenêtre assortie incluse	Standard	0
22-700-U0-3	Revêtement cuir « Vanille », décoration de fenêtre et collection Concorde assorties incluses	4.715,-	25
22-700-U0-4	Revêtement cuir « Crème-beige », décoration de fenêtre et collection Concorde assorties incluses	4.715,-	25
22-700-U0-5	Revêtement cuir « Savanne », décoration de fenêtre et collection Concorde assorties incluses	4.715,-	25
22-700-U0-6	Revêtement cuir « Coco », décoration de fenêtre et collection Concorde assorties incluses	4.715,-	25
22-721-U0-1	Collection Concorde « Maxwell » : 2 petits coussins décoratifs, 2 gros coussins décoratifs, 2 plaids douillets	340,-	5
22-721-U0-2	Collection Concorde « Island » : 2 petits coussins décoratifs, 2 gros coussins décoratifs, 2 plaids douillets	340,-	5
22-721-U0-3	Collection Concorde « Luciano » : 2 petits coussins décoratifs, 2 gros coussins décoratifs, 2 plaids douillets	340,-	5
22-471-U0-1	Revêtement de sol Soft-Walk finition ardoise (recommandé pour le mobilier en poirier Morettini)	sans supplément	0
22-471-U0-2	Revêtement de sol Soft-Walk style yacht (recommandé pour le mobilier en Ebano Silver et cèdre de l'Atlas)	Standard	0
22-730-U0-1	Moquette du séjour bordurée et amovible, coloris : Gris argenté « Novus »	835,-	10
22-730-U0-2	Moquette du séjour bordurée et amovible, coloris : Beige clair « Novus »	835,-	10

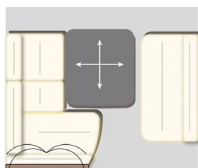
Concorde utilise essentiellement des tissus et cuirs haut de gamme ayant subi un traitement spécial anti-tâches.

La masse en ordre de marche comprend : le poids sec du véhicule avec équipement standard plus le conducteur (75 kg), le réservoir de carburant plein, 100 l d'eau potable, 1 bouteille de gaz en acier de 11 kg pleine, l'outillage. L'ajout d'options et d'accessoires peut modifier le poids à vide et les dimensions. Les dimensions et poids mentionnés correspondent à ceux connus au moment de l'impression. Des écarts de +/- 5 % sont possibles et admissibles.

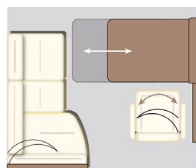
# DONNÉES TECHNIQUES



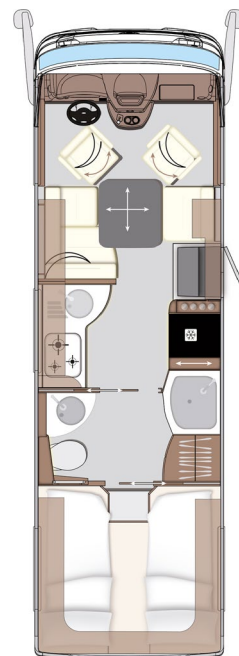
Salon CL (790 L)



Salon CL (920 G)

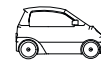
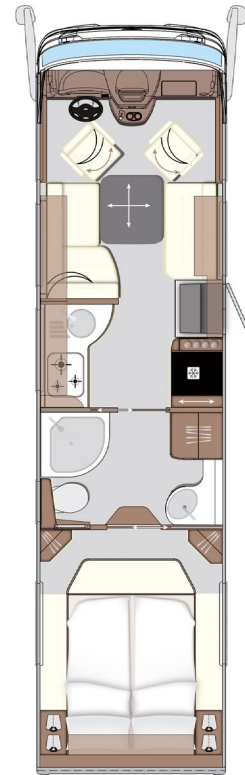
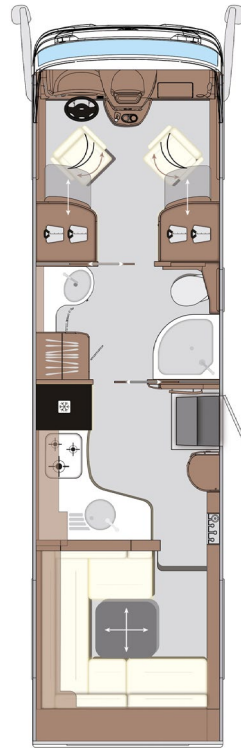
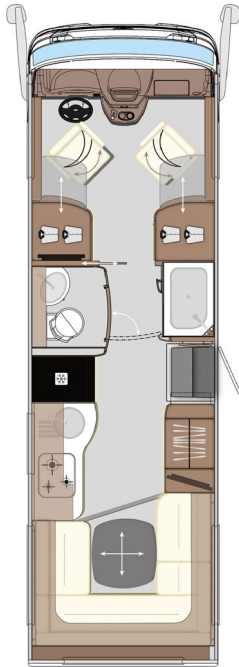


Version bar (920 G)



## CARVER 790 L

<b>VÉHICULE DE BASE</b>	Iveco Daily
<b>TYPE DE CHÂSSIS</b>	65C18
<b>MOTEUR</b> (Euro VI e)	4 cylindres
<b>CYLINDRÉE</b>	3,0 l
<b>PUISSANCE</b>	132 kW (180 CV)
<b>COUPLE MOTEUR</b>	430 Nm
<b>LONGUEUR TOTALE</b> (mm)	7990
<b>LARGEUR TOTALE</b> (mm)	2400
<b>HAUTEUR TOTALE</b> (mm)	3460
<b>EMPATTEMENT</b> (mm)	4350
<b>POIDS TOTAL AUTORISÉ EN CHARGE (P.T.A.C.)</b> (kg)	6500
<b>POIDS À VIDE EN ORDRE DE MARCHÉ</b> (kg)	5255
<b>CHARGE UTILE</b> (kg)	1245
<b>CHARGE REMORQUABLE FREINÉE</b> (kg)	3500
<b>PLACES AVEC CEINTURES DE SÉCURITÉ 3 POINTS</b>	3 / 4
<b>CANAPÉ GAUCHE</b> (mm)	1255 / 890
<b>BANQUETTE DROITE</b> (mm)	700 / 650
<b>LIT ARRIÈRE</b> (mm)	2 x 2000 / 845
<b>CANAPÉ ARRIÈRE</b>	–
<b>MESURES LIT PAVILLON</b> (option (série 791 RL et 890 RRL), mm)	2000 / 1350
<b>HAUTEUR AU-DESSUS DU LIT PAVILLON</b> (mm)	860
<b>PORTE DE GARAGE DROITE, HAUT. / LARG.</b> (mm)	1250 / 1150
<b>PORTE DE GARAGE GAUCHE, HAUT. / LARG.</b> (mm)	1250 / 1150
<b>HAYON ARRIÈRE HAUT. / LARG.</b> (mm)	–
<b>PRIX EN EUROS (TVA 20 % INCLUSE)</b>	<b>229.300,-</b>



Smart 3

### CARVER 791 RL

### CARVER 890 RRL

### CARVER 920 G

Iveco Daily	Iveco Daily	Iveco Daily
65C18	70C18	70C18
4 cylindres	4 cylindres	4 cylindres
3,0 l	3,0 l	3,0 l
132 kW (180 CV)	132 kW (180 CV)	132 kW (180 CV)
430 Nm	430 Nm	430 Nm
8085	9085	9450
2400	2400	2400
3460	3460	3460
4350	5100	5100
6500	7200	7490
5180	5445	5585
1320	1755	1905
3500	3300	2500
2 / 4	2 / 4 <sup>1</sup>	3 / 4
–	–	1450 / 890
–	–	1170 / 650
–	–	2000 / 1570
2000 / 1600	2000 / 1350 / 830	–
2 x 2000 / 830	2 x 2000 / 830	2000 / 1350
1000	1000	860
1070 / 1150	1070 / 1150	–
1070 / 680	1070 / 680	–
–	–	1500 / 1650
<b>229.300,-</b>	<b>235.700,-</b>	<b>281.800,-</b>

<sup>1</sup> 2 ceintures ventrales sur la banquette dans le sens contraire de la marche  
Informations supplémentaires concernant les unités de poids et de mesure, cf. page 41.

# OPTIONS ET ACCESSOIRES CHÂSSIS

N° D'ARTICLE	CHÂSSIS IVECO DAILY	PRIX EN EUROS TVA 20 % INCLUDE	POIDS SUPPL. EN KG
22-170-VA-1	<b>Pack châssis I 65C</b> (sauf 890 RRL, 920 G) Augmentation du P.T.A.C. à 7.200 kg (charge remorquable max. 3.300 kg) Différentiel autobloquant pour essieu arrière Pack essieu arrière Concorde : - Suspension pneumatique sur l'essieu arrière, système à 2 canaux+ avec fonction « monte et baisse » - piston de déroulement pour les soufflets à air et amortisseurs optimisés pour le châssis à l'avant et à l'arrière ESP, ABS, ASR et hill holder	2.505,- 1.200,- 6.655,-    1.135,-	
	Valeur du pack	11.495,-	
	<b>Vous économisez</b>	<b>1.495,-</b>	<b>10.000,-</b>
			70
22-170-VA-2	<b>Pack châssis II 65C</b> (sauf 890 RRL, 920 G) Augmentation du P.T.A.C. à 7.200 kg (charge remorquable max. 3.300 kg) Différentiel autobloquant pour essieu arrière Pack essieux avant et arrière Concorde : - Suspension pneumatique sur l'essieu avant et arrière, système à 4 canaux+ avec nivellement automatique - piston de déroulement pour les soufflets à air et amortisseurs optimisés pour le châssis à l'avant et à l'arrière ESP, ABS, ASR et hill holder Jantes en alliage léger 16", essieu avant avec élargisseur de voie / enjoliveurs en aluminium sur essieu arrière	2.505,- 1.200,- 12.000,-    1.135,- 3.320,-	
	Valeur du pack	20.160,-	
	<b>Vous économisez</b>	<b>1.665,-</b>	<b>18.495,-</b>
			126

# OPTIONS ET ACCESSOIRES CHÂSSIS

N° D'ARTICLE	CHÂSSIS IVECO DAILY	PRIX EN EUROS TVA 20 % INCLUSE	POIDS SUPPL. EN KG
22-170-VA-3	<p><b>Pack châssis I 70C</b> (sauf 920 G) (uniquement avec l'article n° 22-011-VA-2)</p> <p>Augmentation du P.T.A.C. à 7.490 kg (charge remorquable max. 3.000 kg) 2.505,-</p> <p>Différentiel autobloquant pour essieu arrière 1.200,-</p> <p>Pack essieu arrière Concorde : 6.655,-</p> <ul style="list-style-type: none"> <li>- Suspension pneumatique sur l'essieu arrière, système à 2 canaux+ avec fonction « monte et baisse »</li> <li>- piston de déroulement pour les soufflets à air et amortisseurs optimisés pour le châssis à l'avant et à l'arrière</li> </ul> <p>ESP, ABS, ASR et hill holder 1.135,-</p> <hr/> <p>Valeur du pack 11.495,-</p> <p><b>Vous économisez 1.495,-</b></p>	<b>10.000,-</b>	70
22-170-VA-4	<p><b>Pack châssis II 70C</b> (sauf 920 G) (uniquement avec l'article n° 22-011-VA-2)</p> <p>Augmentation du P.T.A.C. à 7.490 kg (charge remorquable max. 3.000 kg) 2.505,-</p> <p>Différentiel autobloquant pour essieu arrière 1.200,-</p> <p>Pack essieux avant et arrière Concorde : 12.000,-</p> <ul style="list-style-type: none"> <li>- Suspension pneumatique sur l'essieu avant et arrière, système à 4 canaux+ avec nivellement automatique</li> <li>- piston de déroulement pour les soufflets à air et amortisseurs optimisés pour le châssis à l'avant et à l'arrière</li> </ul> <p>ESP, ABS, ASR et hill holder 1.135,-</p> <p>Jantes en alliage léger 16", essieu avant avec élargisseur de voie / enjoliveurs en aluminium sur essieu arrière 3.320,-</p> <hr/> <p>Valeur du pack 20.160,-</p> <p><b>Vous économisez 1.665,-</b></p>	<b>18.495,-</b>	126

# OPTIONS ET ACCESSOIRES CHÂSSIS

N° D'ARTICLE	CHÂSSIS IVECO DAILY	PRIX EN EUROS TVA 20 % INCLUSE	POIDS SUPPL. EN KG
22-149-VA-1	Augmentation du P.T.A.C. à 7.200 kg (type de châssis 65C, charge remorquable max. 3.300 kg)	2.505,-	0
22-149-VA-2	Augmentation du P.T.A.C. à 7.490 kg (type de châssis 70C, charge remorquable max. 3.000 kg) (Standard 920 G)	2.505,-	0
22-149-VA-3	Augmentation du P.T.A.C. sur l'essieu avant 2.900 kg (uniquement avec type de châssis 70C et jantes en alliage léger)	1.285,-	0
22-011-VA	Type de châssis Iveco Daily 70C (P.T.A.C. 7.000 kg) (Standard 890 RRL, 920 G)	2.630,-	30
22-020-VA	Variante de moteur 1 Iveco Daily C21 (Euro VI e), cylindrée 3,0 l, 154 kW (210 CV), couple moteur 470 Nm (uniquement avec l'article n° 22-030-VA)	3.055,-	37
22-030-VA	Boîte de transmission automatique ZF	5.905,-	15
22-012-VA	Différentiel autobloquant pour essieu arrière	1.200,-	15
22-021-VA	Ralentisseur Telma (uniquement avec l'article n° 22-149-VA-3)	9.960,-	124
22-042-VA	<b>Pack confort et sécurité</b> - Régulateur de vitesse adaptatif (ACC) avec assistance embouteillage - Assistance au freinage d'urgence AEBS avec City Brake PRO - Alerte active de franchissement involontaire de ligne avec avertisseur sonore - Capteur de pluie / luminosité	6.475,-	20
22-052-VA	Système actif de contrôle de la pression des pneus (pas avec l'article n° 22-151-V0)	665,-	2
22-131-VA-1	Attelage avec charge remorquable de max. 3.500 kg (selon l'augmentation du P.T.A.C. choisie) (montage usine uniquement)	2.680,-	29
22-131-VA-2	Attelage avec rotule d'attelage amovible (charge remorquable max. 2.500 kg) (montage usine uniquement)	3.105,-	33
22-140-VA-1	<b>Pack essieu arrière Concorde</b> Suspension pneumatique sur l'essieu arrière, système à 2 canaux+ avec fonction « monte et baisse », piston de déroulement pour les soufflets à air et amortisseurs optimisés pour le châssis à l'avant et à l'arrière	6.655,-	25
22-140-VA-2	<b>Pack essieux avant et arrière Concorde</b> (uniquement 920 G) Suspension pneumatique sur l'essieu avant et arrière, système à 4 canaux+ avec nivellement automatique, piston de déroulement pour les soufflets à air et amortisseurs optimisés pour le châssis à l'avant et à l'arrière (uniquement avec l'article n° 22-141-VA-1 ou 22-141-VA-2)	5.930,-	56

# OPTIONS ET ACCESSOIRES CHÂSSIS

N° D'ARTICLE	CHÂSSIS IVECO DAILY	PRIX EN EUROS TVA 20 % INCLUSE	POIDS SUPPL. EN KG
22-140-VA3	<b>Pack essieux avant et arrière Concorde</b> Suspension pneumatique sur l'essieu avant et arrière, système à 4 canaux+ avec nivellement automatique, piston de déroulement pour les soufflets à air et amortisseurs optimisés pour le châssis à l'avant et à l'arrière (uniquement avec l'article n° 22-141-VA-1 ou 22-141-VA-2)	12.000,-	81
22-140-VA-4	<b>Pack essieux Concorde ActiveAir</b> (uniquement 920 G) ActiveAir (stabilisation électronique de la suspension) Suspension pneumatique sur l'essieu avant et arrière, système à 4 canaux avec nivellement automatique, piston de déroulement pour les soufflets à air et amortisseurs optimisés pour le châssis à l'avant et à l'arrière (uniquement avec l'article n° 22-141-VA-1 ou 22-141-VA-2)	11.970,-	68
22-140-VA-5	<b>Pack essieux Concorde ActiveAir</b> ActiveAir (stabilisation électronique de la suspension) Suspension pneumatique sur l'essieu avant et arrière, système à 4 canaux avec nivellement automatique, piston de déroulement pour les soufflets à air et amortisseurs optimisés pour le châssis à l'avant et à l'arrière (uniquement avec l'article n° 22-141-VA-1 ou 22-141-VA-2)	18.045,-	93
22-152-VA	Système de vérins hydrauliques avec nivellement automatique	9.925,-	100
22-014-VA	Réservoir de carburant 120 l	765,-	35
22-530-VA	Phares bi-LED, feux de circulation diurne avec LED inclus, feux de brouillard intégrés au pare-chocs et éclairage statique de virage	2.065,-	5
22-053-VA	Roue de secours avec jante en acier sous l'abaissement du châssis au niveau du garage arrière	355,-	55
22-142-VA	Enjoliveurs en acier inoxydable	715,-	5
22-141-VA-1	Jantes en alliage léger 16» anthracite / gris brillant, essieu avant avec élargisseur de voie et charge sur l'essieu avant augmentée à 2.600 kg, enjoliveurs aluminium sur essieu arrière	3.320,-	-2
22-141-VA-2	Jantes en alliage léger 16» noir / gris mat, essieu avant avec élargisseur de voie et charge sur l'essieu avant augmentée à 2.600 kg, enjoliveurs aluminium sur essieu arrière	3.320,-	-2
22-311-VA-2	Volant multifonction en cuir Concorde amovible	2.050,-	2
22-380-VA-1	Sièges de la cabine du conducteur avec fonction de climatisation et chauffage des sièges (uniquement avec l'équipement en cuir)	1.370,-	5
22-380-VA-2	Sièges cabine suspendus de luxe, avec suspension pneumatique, soutien lombaire et chauffage	4.860,-	35
22-380-VA-3	Sièges cabine suspendus de luxe, avec suspensions pneumatiques, soutien lombaire, fonction de climatisation et chauffage (uniquement avec l'équipement en cuir)	5.510,-	35
22-164-VA	Avertisseur fanfare à air comprimé à deux tons	1.080,-	3
22-910-VA	Frais de mise à disposition, réservoir de carburant standard et Adblue pleins	615,-	0

# OPTIONS ET ACCESSOIRES CHÂSSIS

N° D'ARTICLE	CELLULE		PRIX EN EUROS TVA 20 % INCLUSE	POIDS SUPPL. EN KG
22-950-V0-1	<b>Pack Centurion Style</b>			
	Mobilier en cèdre de l'Atlas avec façades des placards suspendus en cèdre de l'Atlas avec poignées baguette en optique inox	4.765,-		
	Décor extérieur « Centurion Style », lettrage inclus	2.330,-		
	Fenêtres de la cellule teintées privacy black	920,-		
	Stores du séjour en finition bois	715,-		
	Revêtement de sol Soft-Walk style yacht	0,-		
	Moquette du séjour bordurée et amovible	835,-		
	Valeur du pack	9.565,-		
	<b>Vous économisez</b>	<b>2.400,-</b>	<b>7.165,-</b>	38
22-950-V0-2	<b>Pack Ambiance Style</b>			
	Mobilier en cèdre de l'Atlas avec façades des placards suspendus Senosan Blanc crème « haute brillance » avec poignées baguette en optique inox	4.765,-		
	Fenêtres de la cellule teintées privacy black	920,-		
	Stores du séjour en finition bois	715,-		
	Revêtement de sol Soft-Walk style yacht	0,-		
	Moquette du séjour bordurée et amovible	835,-		
	Valeur du pack	7.235,-		
		<b>Vous économisez</b>	<b>1.810,-</b>	<b>5.425,-</b>
22-950-V0-3	<b>Pack Ambiance Style</b>			
	Mobilier en cèdre de l'Atlas avec façades des placards suspendus en combinaison « haute brillance » Senosan Blanc crème et cèdre de l'Atlas avec poignées baguette en optique inox	4.765,-		
	Fenêtres de la cellule teintées privacy black	920,-		
	Stores du séjour en finition bois	715,-		
	Revêtement de sol Soft-Walk style yacht	0,-		
	Moquette du séjour bordurée et amovible	835,-		
	Valeur du pack	7.235,-		
		<b>Vous économisez</b>	<b>1.810,-</b>	<b>5.425,-</b>



# OPTIONS ET ACCESSOIRES CELLULE

N° D'ARTICLE	CELLULE	PRIX EN EUROS TVA 20 % INCLUSE	POIDS SUPPL. EN KG
22-218-V0	Décor extérieur « Centurion Style », lettrage inclus	2.330,-	1
22-241-V0	Ouverture hydraulique du hayon arrière avec télécommande pour le hayon, le treuil et l'éclairage du garage (uniquement 920 G)	4.700,-	12
22-481-V0-1	Rail d'amarrage supplémentaire dans le garage à hauteur du plancher de la cellule	365,-	3
22-481-V0-2	Système de sangles avec rails AERO et 4 œillets de tension encastrés dans le sol du garage arrière	635,-	4
22-217-V0	Verrouillage centralisé pour les trappes des soutes avec ouverture électrique par capteur, trappes des soutes avec vérins à gaz comprimé et sans poignées cuvette (sauf soutes des tabliers, coffre à gaz et porte du garage pour les modèles G)	4.535,-	5
22-232-V0-1	Store latéral 5,5 m, à manivelle (790 L, 791 RL)	2.020,-	54
22-232-V0-2	Store latéral 5,5 m, électrique (790 L, 791 RL)	2.625,-	58
22-232-V0-3	Store latéral 6,0 m, à manivelle (890 RRL, 920 G)	2.270,-	62
22-232-V0-4	Store latéral 6,0 m, électrique (890 RRL, 920 G)	2.870,-	66
22-532-V0	Éclairage à LED des parois latérales sous le store	960,-	2
22-531-V0	Éclairage à LED de la paroi arrière pour faciliter les manœuvres la nuit	960,-	2
22-542-V0	Éclairage LED pour les soutes du double plancher	645,-	1
22-216-V0	Rétroviseurs pour l'avant à droite et à gauche pour rétroviseurs extérieurs type autobus (longs)	605,-	2
22-216-V0-1	Rétroviseurs extérieurs type autobus (long) style Centurion laqués blanc	670,-	0
22-250-V0	Pare-brise chauffé	1.335,-	2
22-212-V0	Fenêtres latérales de la cabine du conducteur en vitrage isolant avec commande électrique	1.345,-	3
22-213-V0-1	Fenêtres de la cellule teintées privacy black	920,-	0
22-330-V0-1	Store pare-soleil électrique pour l'avant de la cabine du conducteur	870,-	5
22-310-V0-1	Tableau de bord recouvert de similicuir bicolore « Vanille / Terra » (Standard 791 RL/890 RRL)	830,-	3
22-310-V0-2	Tableau de bord recouvert de similicuir bicolore « Crème-beige / Terra » (Standard 791 RL/890 RRL)	830,-	3
22-310-V0-3	Tableau de bord recouvert de similicuir bicolore « Savanne / Terra » (Standard 791 RL/890 RRL)	830,-	3
22-310-V0-4	Tableau de bord recouvert de similicuir bicolore « Coco / Terra » (Standard 791 RL/890 RRL)	830,-	3

# OPTIONS ET ACCESSOIRES CELLULE

N° D'ARTICLE	SÉJOUR / CHAMBRE À COUCHER	PRIX EN EUROS TVA 20 % INCLUSE	POIDS SUPPL. EN KG
22-600-V0-1	Mobilier en poirier Morettini avec façades des placards suspendus en poirier Morettini « haute brillance »	0,-	8
22-605-V0-1	Façades de placards suspendus en Senosan Blanc crème « haute brillance » avec poignées baguette en optique inox	3.570,-	8
22-605-V0-2	Façades de placards suspendus en combinaison Senosan Blanc crème « haute brillance » et Ebanosilver avec poignées baguettes en optique inox	3.570,-	8
22-600-V0-2	Mobilier en cèdre de l'Atlas avec façades de placards suspendus en cèdre de l'Atlas avec poignées baguette en optique inox	4.765,-	8
22-600-V0-3	Mobilier en cèdre de l'Atlas avec façades des placards suspendus Senosan Blanc crème « haute brillance » avec poignées baguettes en optique inox	4.765,-	8
22-600-V0-4	Mobilier en cèdre de l'Atlas avec façades des placards suspendus en combinaison Senosan Blanc crème « haute brillance » et cèdre de l'Atlas avec poignées baguettes en optique inox	4.765,-	8
22-330-V0-2	Store de pare-brise « Privacy » (protection variable contre les regards indiscrets, de bas en haut)	730,-	4
22-260-V0	Lit pavillon à actionnement électrique, sommier à ressorts, au lieu des placards suspendus à l'avant (standard pour 791 RL, 890 RRL)	2.795,-	53
22-723-V0	Encadrement des fenêtres du séjour et de la cabine du conducteur en cuir	1.215,-	2
22-722-V0	Stores du séjour en finition bois	715,-	5

# OPTIONS ET ACCESSOIRES CELLULE

N° D'ARTICLE	SÉJOUR / CHAMBRE À COUCHER	PRIX EN EUROS TVA 20 % INCLUSE	POIDS SUPPL. EN KG
22-686-V0-1	2 ceintures ventrales sur la banquette dans le sens contraire de la marche (homologation 4 pers., 890 RRL)	970,-	55
22-686-V0-2	2 ceintures trois points sur le canapé en rond dans le sens de la marche (homologation 4 pers., 791 RL) canapé en rond	3.600,-	40
22-381-V0	Siège individuel réglable derrière le siège du passager (791 RL, 890 RRL)	2.555,-	60
22-682-V0	Salon CL (homologation 4 personnes) (790 L, 920 G)	1.145,-	24
22-681-V0	Version bar avec siège individuel réglable (homologation 4 personnes, 920 G)	2.735,-	46
22-689-V0-1	Table à rallonge (pas avec l'article n° 22-681-V0)	730,-	4
22-689-V0-2	Table abaissable avec coussin pour transformation en lit (pas avec l'article n° 22-681-V0)	895,-	8
22-689-V0-3	Table à rallonge et abaissable avec coussin pour transformation en lit (pas avec l'article n° 22-681-V0)	1.160,-	10
22-231-V0-1	Lanterneau Midi-Heki au lieu du lanterneau Mini-Heki (chambre à coucher) <sup>1</sup>	830,-	6
22-231-V0-3	Lanterneau panoramique (Heki 3) au lieu du lanterneau Mini-Heki (chambre à coucher) <sup>1</sup>	1.650,-	19
22-640-V0-1	Vitrine jusqu'au plafond dans l'entrée, étagères acryliques avec assortiment de verres et éclairage LED (pas avec le téléviseur dans l'entrée) (790 L, 920 G)	1.215,-	10
22-640-V0-2	Vitrine dans l'entrée avec armoire coulissante haute (pas avec le téléviseur dans l'entrée) (790 L, 920 G)	835,-	10

<sup>1</sup> L'emplacement des lanternes sera déterminé en fonction de toutes les structures du toit.

# OPTIONS ET ACCESSOIRES CELLULE

N° D'ARTICLE	CUISINE	PRIX EN EUROS TVA 20 % INCLUSE	POIDS SUPPL. EN KG
22-622-V0	Plan de travail en matériau minéral avec évier parfaitement intégré. Plaque de cuisson 3 feux inox avec allumage automatique, couvercle et fond en verre, coloris : Blanc marbre	1.805,-	20
22-630-V0	Réfrigérateur 177 l / four combiné au lieu du réfrigérateur standard 177 l	1.690,-	23
22-630-V0-1	Réfrigérateur 177 l / combinaison avec micro-onde au lieu du réfrigérateur standard 177 l	1.690,-	23
22-630-V0-2	Réfrigérateur à compression 177 l	530,-	0
22-630-V0-3	Réfrigérateur à compression 177 l / combinaison avec four à micro-ondes	2.155,-	23
22-231-V0-4	Ventilateur de toit avec fonction aération et aspiration <sup>1</sup>	605,-	4
22-631-V0	Four à micro-ondes avec fonction grill en inox sous la plaque de cuisson, 230 V sur courant de ville, volume 17 l (pas avec l'article n° 22-632-V0)	1.415,-	22
22-632-V0	Lave-vaisselle sous la plaque de cuisson (pas avec l'article n° 22-631-V0)	1.505,-	25
22-540-V0	Vitre en verre acrylique éclairé devant la fenêtre de la cuisine (790 L, 920 G)	285,-	2
22-626-V0	Mitigeur à levier unique design finition chromée haut de gamme pour la cuisine et la salle de bain (cuisine avec douchette extensible)	230,-	1

<sup>1</sup> L'emplacement des lanternes sera déterminé en fonction de toutes les structures du toit.

# OPTIONS ET ACCESSOIRES CELLULE

N° D'ARTICLE	INSTALLATION ÉLECTRIQUE	PRIX EN EUROS TVA 20 % INCLUSE	POIDS SUPPL. EN KG
22-511-V0-1	<b>Pack électrique 1</b> 1 batterie gel 170 Ah supplémentaire (2 au total), chargeur combiné 60 A, convertisseur sinus 12 V à 230 V, puissance de crête de 3000 W et puissance continue de 1600 W avec compensation d'absence de réseau	4.735,-	68
22-511-V0-2	<b>Pack électrique 2</b> 2 batteries gel 170 Ah supplémentaires (3 au total), chargeur combiné 100 A, convertisseur sinus 12 V à 230 V, puissance de crête de 3900 W et puissance continue de 2600 W avec compensation d'absence de réseau	5.830,-	125
22-511-V0-3	<b>Pack électrique « Ultra Power »</b> (sauf 920 G) 1 batterie lithium 400 Ah (au lieu de la batterie cellule standard), chargeur combiné 150 A, convertisseur sinus 12 V à 230 V, puissance de crête de 6000 W et puissance continue de 3000 W avec compensation d'absence de réseau	11.365,-	11
22-511-V0-4	<b>Pack électrique « Ultra Power »</b> (uniquement 920 G) 1 batterie lithium 400 Ah (au lieu de la batterie cellule standard), chargeur combiné 150 A, convertisseur sinus 12 V à 230 V, puissance de crête de 6000 W et puissance continue de 3000 W avec compensation d'absence de réseau	9.285,-	-57
22-511-V0-5	<b>Pack courant de charge pour les batteries de cellule</b> Régulateur de charge 90 A Fonctionnement sur route de la climatisation cellule en option par invertisseur Arrêt automatique de la climatisation de la cellule par invertisseur à 5 % de la capacité de la batterie (uniquement avec l'article 22-511-V0-2 ou 22-511-V0-3 ou 22-511-V0-4)	1.870,-	6
22-581-V0	Dispositif d'alarme avec contrôle des portes du garage ainsi que de la porte de la cellule	1.620,-	3
22-560-V0	Double caméra de recul avec obturateur	1.365,-	4
22-561-V0	Birdview (système de vue panoramique avec 4 caméras) (pas avec l'article n° 22-560-V0)	3.225,-	4
22-570-V0-1	Panneau solaire d'env. 210 W de puissance maximale	2.310,-	15
22-570-V0-2	Panneau solaire d'env. 2 x 210 W de puissance maximale	3.580,-	30
22-150-V0	Groupe électrogène à gaz 2600 W, installation fixe (uniquement avec l'article n° 22-151-V0)	6.560,-	50

# OPTIONS ET ACCESSOIRES CELLULE

N° D'ARTICLE	TV / RADIO / TÉLÉPHONE	PRIX EN EUROS TVA 20 % INCLUSE	POIDS SUPPL. EN KG
22-550-V0-1	<p><b>Système satellite TV I avec Full HD LED Smart TV 24“ dans l'entrée</b> (790 L, 920 G)</p> <p>Système satellite TV avec parabole de 85 cm, orientation entièrement automatique, doté de TWIN-LNB pour système multi-spectateurs, raccord pour un deuxième récepteur de 12 V avec prise d'antenne dans la chambre à coucher, transmission sonore possible par l'installation radio (hauteur totale du véhicule plus env. 120 mm)</p>	5.960,-	38
22-550-V0-2	<p><b>Système satellite TV III avec Full HD LED Smart TV 32“ dans l'armoire suspendue au dessus du pare-brise, non abaissable</b> (790 L, 920 G)</p> <p>Système satellite TV avec parabole de 85 cm, orientation entièrement automatique, doté de TWIN-LNB pour système multi-spectateurs, raccord pour un deuxième récepteur de 12 V avec prise d'antenne dans la chambre à coucher, transmission sonore possible par l'installation radio (hauteur totale du véhicule plus env. 120 mm) (pas avec le lit pavillon)</p>	6.275,-	43
22-550-V0-3	<p><b>Système satellite TV avec écran plat LED 32“ dans l'armoire suspendue à droite, abaissable électriquement</b> (920 G)</p> <p>Système satellite TV avec parabole de 85 cm, orientation entièrement automatique, doté de TWIN-LNB pour système multi-spectateurs, raccord pour un deuxième récepteur de 12 V avec prise d'antenne dans la chambre à coucher, transmission sonore possible par l'installation radio (hauteur totale du véhicule plus env. 120 mm)</p>	7.495,-	50
22-550-V0-4	<p><b>Système satellite TV avec écran plat LED 32“ dans l'armoire suspendue à gauche, abaissable électriquement</b> (790 L, 920 G)</p> <p>Système satellite TV avec parabole de 85 cm, orientation entièrement automatique, doté de TWIN-LNB pour système multi-spectateurs, raccord pour un deuxième récepteur de 12 V avec prise d'antenne dans la chambre à coucher, transmission sonore possible par l'installation radio (hauteur totale du véhicule plus env. 120 mm)</p>	7.495,-	50

# OPTIONS ET ACCESSOIRES CELLULE

N° D'ARTICLE	TV / RADIO / TÉLÉPHONE	PRIX EN EUROS TVA 20 % INCLUSE	POIDS SUPPL. EN KG
22-550-V0-5	<p><b>Système satellite TV avec Full HD LED Smart TV 24"</b> <b>version canapé en rond à droite sur le meuble bas</b> (791 RL)</p> <p>Système satellite TV avec parabole de 85 cm, orientation entièrement automatique, doté de TWIN-LNB pour système multi-spectateurs, raccord pour un deuxième récepteur de 12 V avec prise d'antenne dans la chambre à coucher, transmission sonore par l'installation radio (hauteur totale du véhicule plus env. 100 mm)</p>	5.960,-	38
22-550-V0-6	<p><b>Système satellite TV avec Full HD LED Smart TV 32" à l'arrière à droite</b> (890 RRL)</p> <p>Système satellite TV avec parabole de 85 cm, orientation entièrement automatique, doté de TWIN-LNB pour système multi-spectateurs, raccord pour un deuxième récepteur de 12 V avec prise d'antenne dans la chambre à coucher, transmission sonore par l'installation radio (hauteur totale du véhicule plus env. 100 mm)</p>	6.275,-	45
22-551-V0	Antenne extérieure DVB-T2 pour la réception de la télévision terrestre (pour 2 téléviseurs)	665,-	2
22-552-V0-1	Full HD LED Smart TV 24" pour la chambre à coucher à l'arrière avec tuner TV intégré (790 L, 920 G)	1.190,-	15
22-552-V0-2	Full HD LED Smart TV 24" sur l'armoire derrière le siège conducteur (791 RL, 890 RRL)	1.190,-	15
22-557-V0-1	Routeur 4G WiFi pour amplifier les signaux WiFi externes et pour le streaming TV sur Internet	1.055,-	1
22-555-V0-2	Radio dans la séjour avec Bluetooth, connexion MP3 et USB, DAB+, système audio avec caisson de basses et enceinte supplémentaire (791 RL, 890 RRL)	2.030,-	15
22-555-V0-3	Système de navigation (avec logiciel pour camions et écran tactile 8,0", radio intégrée avec DAB+, lecture MP3 et dispositif mains-libres pour téléphone portable avec Bluetooth)	2.870,-	4
22-556-V0-1	Système audio (790 L, 920 G) (2 systèmes d'enceintes 3 voies dans la cabine du conducteur, 2 enceintes 2 voies dans le séjour, caisson de basses, processeur audio)	1.550,-	25
22-556-V0-2	Pack acoustique dans la chambre à coucher à l'arrière (790 L, 920 G) (2 systèmes d'enceintes 2 voies et amplificateur 4 canaux pour l'optimisation du son de l'écran plat LED)	1.010,-	20
22-521-V0	Combinaison des prises 230 V / 12 V / antenne, dans le double plancher, passage par le plancher. Position : dans le compartiment de rangement extérieur côté droit du véhicule (pour un branchement TV extérieur optionnel) (sortie sat.)	380,-	1

# OPTIONS ET ACCESSOIRES CELLULE

N° D'ARTICLE	EAU / GAZ / CHAUFFAGE / SALLE DE BAIN	PRIX EN EUROS TVA 20 % INCLUSE	POIDS SUPPL. EN KG
22-424-V0	Douche extérieure dans le garage (côté conducteur)	370,-	2
22-421-V0-1	Réservoir d'eau potable env. 320 l (au lieu d'env. 230 l)	625,-	8
22-421-V0-2	Réservoir d'eau potable et d'eau usée env. 320 l chacun (au lieu d'env. 230 l) (réservoir d'eau usée 920 G 300 l)	1.170,-	16
22-617-V0	Ventilation SOG-Comfort des toilettes avec filtre à charbon actif pour réservoir fixe (aspiration au niveau de la cuvette) (uniquement avec l'article n° 22-436-V0)	415,-	1
22-582-V0	Alarme gaz dans le séjour (monoxyde de carbone, propane, butane, gaz soporifiques, gaz K.O.)	525,-	2
22-443-V0	Prise extérieure pour le gaz côté passager (prélèvement de gaz)	320,-	1
22-151-V0	Réservoir de gaz 120 l env. avec préfiltrage du gaz, commutation gaz à distance, capteur de collision et affichage du niveau de remplissage sur le panneau de contrôle, avec trappe d'accès (un plein de gaz inclus) (pas avec l'article n° 22-052-VA)	3.180,-	104
22-575-V0	Climatiseur de toit 2400 W avec élément de chauffage 1700 W (hauteur totale du véhicule plus 130 mm) <sup>3 4</sup>	3.660,-	34
22-153-V0	Chauffage diesel « Motor Caravan » avec fonction confortable de chauffage en continu (5200 W), minuterie incluse	3.580,-	10
22-154-V0	Échangeur de chaleur du moteur qui utilise l'eau de refroidissement du moteur pour chauffer le séjour	1.395,-	5
22-419-V0	Circuit de chauffage chambre à coucher / garage réglable par thermostat (790 L, 920 G)	685,-	7
22-419-V0-1	Circuit de chauffage séjour / chambre à coucher réglable par thermostat (791 RL, 890 RRL)	685,-	7
22-475-V0	Chauffage par le sol 2 zones, réglables séparément (séjour, salle de bain)	3.180,-	10
22-418-V0	Chauffe-eau 6 l supplémentaire Alde-Flow	1.065,-	8
22-619-V0	Miroirs sur la face intérieure des portes de l'armoire à glace	195,-	1
22-528-V0	Vanne de vidange électrique pour le réservoir d'eaux grises et noires, caméra comprise	2.825,-	6

<sup>3</sup> Sauf indication contraire à la commande, le climatiseur de toit est installé dans le séjour.

<sup>4</sup> Charisma 790 L : pas de lanterneau Mini-Heki dans la cuisine.



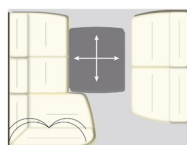
# OPTIONS ET ACCESSOIRES CELLULE

N° D'ARTICLE	TISSUS / CUIR / MOQUETTE	PRIX EN EUROS TVA 20 % INCLUSE	POIDS SUPPL. EN KG
22-700-V0-1	Revêtement tissu / microfibre « Maxwell », décoration de fenêtre assortie incluse	Standard	0
22-700-V0-2	Revêtement tissu / microfibre « Island », décoration de fenêtre assortie incluse	Standard	0
22-700-V0-7	Revêtement tissu / microfibre « Luciano », décoration de fenêtre assortie incluse	Standard	0
22-700-V0-3	Revêtement cuir « Vanille », décoration de fenêtre et collection Concorde assorties incluses	4.715,-	25
22-700-V0-4	Revêtement cuir « Crème-beige », décoration de fenêtre et collection Concorde assorties incluses	4.715,-	25
22-700-V0-5	Revêtement cuir « Savanne », décoration de fenêtre et collection Concorde assorties incluses	4.715,-	25
22-700-V0-6	Revêtement cuir « Coco », décoration de fenêtre et collection Concorde assorties incluses	4.715,-	25
22-721-V0-1	Collection Concorde « Maxwell » : 2 petits coussins décoratifs, 2 gros coussins décoratifs, 2 plaids douillets	340,-	5
22-721-V0-2	Collection Concorde « Island » : 2 petits coussins décoratifs, 2 gros coussins décoratifs, 2 plaids douillets	340,-	5
22-721-V0-3	Collection Concorde « Luciano » : 2 petits coussins décoratifs, 2 gros coussins décoratifs, 2 plaids douillets	340,-	5
22-471-V0-1	Revêtement de sol Soft-Walk finition ardoise (recommandé pour le mobilier en poirier Morettini)	sans supplément	0
22-471-V0-2	Revêtement de sol Soft-Walk style yacht (recommandé pour le mobilier en Ebano Silver et cèdre de l'Atlas)	Standard	0
22-730-V0-1	Moquette du séjour bordurée et amovible, coloris : Gris argenté « Novus »	835,-	10
22-730-V0-2	Moquette du séjour bordurée et amovible, coloris : Beige clair « Novus »	835,-	10

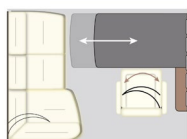
Concorde utilise essentiellement des tissus et cuirs haut de gamme ayant subi un traitement spécial anti-tâches.

La masse en ordre de marche comprend : le poids sec du véhicule avec équipement standard plus le conducteur (75 kg), le réservoir de carburant plein, 100 l d'eau potable, 1 bouteille de gaz en acier de 11 kg pleine, l'outillage. L'ajout d'options et d'accessoires peut modifier le poids à vide et les dimensions. Les dimensions et poids mentionnés correspondent à ceux connus au moment de l'impression. Des écarts de +/- 5 % sont possibles et admissibles.

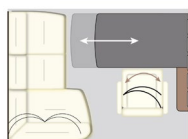
# DONNÉES TECHNIQUES



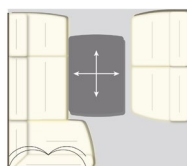
Salon CL  
860 LI, 910 MI



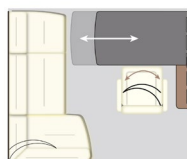
Version bar  
860 LI, 910 MI



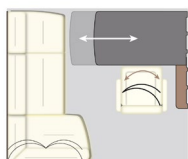
Version bar avec salon CL  
860 LI, 910 MI



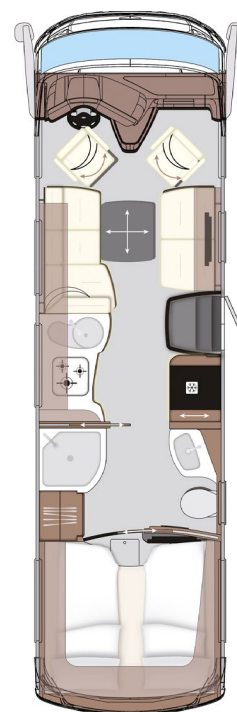
Salon CL  
910 LI



Version bar  
910 LI

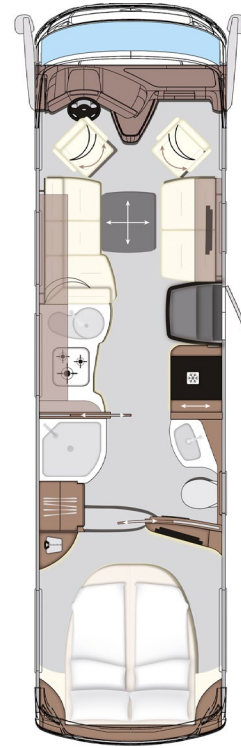
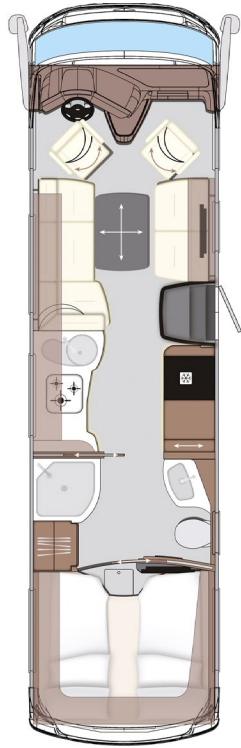


Version bar avec salon CL  
910 LI



## CHARISMA 860 LI

<b>VÉHICULE DE BASE</b>	Iveco Daily
<b>TYPE DE CHÂSSIS</b>	65C18
<b>MOTEUR</b> (Euro VI e)	4 cylindres
<b>CYLINDRÉE</b>	3,0 l
<b>PUISSANCE</b>	132 kW (180 CV)
<b>COUPLE MOTEUR</b>	430 Nm
<b>LONGUEUR TOTALE</b> (mm)	8770
<b>LARGEUR TOTALE</b> (mm)	2430
<b>HAUTEUR TOTALE</b> (mm)	3540
<b>EMPATTEMENT</b> (mm)	4750
<b>POIDS TOTAL AUTORISÉ EN CHARGE (P.T.A.C.)</b> (kg)	6500
<b>POIDS À VIDE EN ORDRE DE MARCHÉ</b> (kg)	5465
<b>CHARGE UTILE</b> (kg)	1035
<b>CHARGE REMORQUABLE FREINÉE</b> (kg)	3500
<b>PLACES AVEC CEINTURES DE SÉCURITÉ 3 POINTS SALON / SALON CL / VERSION BAR / VERSION BAR AVEC SALON CL</b>	3 / 4 / 4 / 5
<b>CANAPÉ GAUCHE</b> (mm)	1610 / 865
<b>BANQUETTE DROITE</b> (mm)	1300
<b>LIT ARRIÈRE</b> (mm)	2 x 2000 / 1060
<b>MESURES LIT PAVILLON</b> (option, mm)	1980 / 1300
<b>HAUTEUR AU-DESSUS DU LIT PAVILLON</b> (mm)	900
<b>PORTE DE GARAGE DROITE, HAUT. / LARG.</b> (mm)	1250 / 1150
<b>PORTE DE GARAGE GAUCHE, HAUT. / LARG.</b> (mm)	1250 / 1150
<b>PRIX EN EUROS (TVA 20 % INCLUSE)</b>	251.600,-



### CHARISMA 910 LI

### CHARISMA 910 MI

Iveco Daily	Iveco Daily
65C18	70C18
4 cylindres	4 cylindres
3,0 l	3,0 l
132 kW (180 CV)	132 kW (180 CV)
430 Nm	430 Nm
9270	9270
2430	2430
3540	3540
4900	4900
6500	6500
5675	5675
825	825
3500	3500
3 / 4 / 4 / 5	3 / 4 / 4 / 5
1900 / 865	1610 / 865
1300	1300
2 x 2000 / 1060	2000 / 1600
1980 / 1300	1980 / 1300
900	900
1250 / 1150	1250 / 1150
1250 / 1150	1250 / 1150
<b>257.850,-</b>	<b>257.850,-</b>

# OPTIONS ET ACCESSOIRES CHÂSSIS

N° D'ARTICLE	CHÂSSIS IVECO DAILY	PRIX EN EUROS TVA 20 % INCLUDE	POIDS SUPPL. EN KG
22-170-DA-1	<b>Pack châssis I 65C</b>		
	Augmentation du P.T.A.C. à 7.200 kg (charge remorquable max. 3.300 kg)	2.505,-	
	Différentiel autobloquant pour essieu arrière	1.200,-	
	Pack essieu arrière Concorde :	6.655,-	
	- Suspension pneumatique sur l'essieu arrière, système à 2 canaux+ avec fonction « monte et baisse »		
	- piston de déroulement pour les soufflets à air et amortisseurs optimisés pour le châssis à l'avant et à l'arrière		
	ESP, ABS, ASR et hill holder	1.135,-	
	Valeur du pack	11.495,-	
	<b>Vous économisez</b>	<b>1.495,-</b>	<b>10.000,-</b>
			40
22-170-DA-2	<b>Pack châssis II 65C</b>		
	Augmentation du P.T.A.C. à 7.200 kg (charge remorquable max. 3.300 kg)	2.505,-	
	Différentiel autobloquant pour essieu arrière	1.200,-	
	Pack essieux avant et arrière Concorde :	12.000,-	
	- Suspension pneumatique sur l'essieu avant et arrière, système à 4 canaux+ avec nivellement automatique		
	- piston de déroulement pour les soufflets à air et amortisseurs optimisés pour le châssis à l'avant et à l'arrière		
	ESP, ABS, ASR et hill holder	1.135,-	
	Jantes en alliage léger 16", essieu avant avec élargisseur de voie / enjoliveurs en aluminium sur essieu arrière	3.320,-	
	Valeur du pack	20.160,-	
	<b>Vous économisez</b>	<b>1.665,-</b>	<b>18.495,-</b>
			96

# OPTIONS ET ACCESSOIRES CHÂSSIS

N° D'ARTICLE	CHÂSSIS IVECO DAILY	PRIX EN EUROS TVA 20 % INCLUSE	POIDS SUPPL. EN KG
22-170-DA-3	<b>Pack châssis I 70C</b> (uniquement avec l'article n° 22-011-DA-1) Augmentation du P.T.A.C. à 7.490 kg (charge remorquable max. 3.000 kg) Différentiel autobloquant pour essieu arrière Pack essieu arrière Concorde : - Suspension pneumatique sur l'essieu arrière, système à 2 canaux+ avec fonction « monte et baisse » - piston de déroulement pour les soufflets à air et amortisseurs optimisés pour le châssis à l'avant et à l'arrière ESP, ABS, ASR et hill holder Valeur du pack	2.505,- 1.200,- 6.655,- 1.135,- 11.495,-	40
	<b>Vous économisez</b>	<b>1.495,-</b>	<b>10.000,-</b>
22-170-DA-4	<b>Pack châssis II 70C</b> (uniquement avec l'article n° 22-011-DA-1) Augmentation du P.T.A.C. à 7.490 kg (charge remorquable max. 3.000 kg) Différentiel autobloquant pour essieu arrière Pack essieux avant et arrière Concorde : - Suspension pneumatique sur l'essieu avant et arrière, système à 4 canaux+ avec nivellement automatique - piston de déroulement pour les soufflets à air et amortisseurs optimisés pour le châssis à l'avant et à l'arrière ESP, ABS, ASR et hill holder Jantes en alliage léger 16", essieu avant avec élargisseur de voie / enjoliveurs en aluminium sur essieu arrière Valeur du pack	2.505,- 1.200,- 12.000,- 1.135,- 3.320,- 20.160,-	96
	<b>Vous économisez</b>	<b>1.665,-</b>	<b>18.495,-</b>

# OPTIONS ET ACCESSOIRES CHÂSSIS

N° D'ARTICLE	CHÂSSIS IVECO DAILY	PRIX EN EUROS TVA 20 % INCLUSE	POIDS SUPPL. EN KG
22-149-DA-1	Augmentation du P.T.A.C. à 7.200 kg (type de châssis 65C, charge remorquable max. 3.300 kg)	2.505,-	0
22-149-DA-2	Augmentation du P.T.A.C. à 7.490 kg (type de châssis 70C, charge remorquable max. 3.000 kg)	2.505,-	0
22-149-DA	Augmentation du P.T.A.C. sur l'essieu avant 2.900 kg (uniquement avec type de châssis 70C et jantes en alliage léger)	1.285,-	0
22-011-DA-1	Type de châssis Iveco Daily 70C (P.T.A.C. 7.000 kg)	2.630,-	15
22-020-DA-1	Variante de moteur Iveco Daily C21 (Euro VI e), cylindrée 3,0 l, 154 kW (210 CV), couple moteur 470 Nm (uniquement avec l'article n° 22-030-DA)	3.055,-	30
22-030-DA	Boîte de transmission automatique ZF	5.905,-	10
22-012-DA	Différentiel autobloquant pour essieu arrière	1.200,-	15
22-021-DA	Ralentisseur Telma (uniquement avec l'article n° 22-149-DA)	9.960,-	124
22-042-DA-3	<b>Pack confort et sécurité</b> - Régulateur de vitesse adaptatif (ACC) avec assistance embouteillage - Assistance au freinage d'urgence AEBS avec City Brake PRO - Alerte active de franchissement involontaire de ligne avec avertisseur sonore - Capteur de pluie / luminosité	6.475,-	20
22-052-DA	Système actif de contrôle de la pression des pneus (pas avec l'article n° 22-151-D0)	665,-	2
22-131-DA-1	Attelage avec charge remorquable de max. 3.500 kg (selon l'augmentation du P.T.A.C. choisie) (montage usine uniquement)	2.680,-	29
22-131-DA-2	Attelage avec rotule d'attelage amovible (charge remorquable max. 2.500 kg) (montage usine uniquement)	3.105,-	33
22-140-DA-1	<b>Pack essieu arrière Concorde</b> Suspension pneumatique sur l'essieu arrière, système à 2 canaux+ avec fonction « monte et baisse », piston de déroulement pour les soufflets à air et amortisseurs optimisés pour le châssis à l'avant et à l'arrière	6.655,-	25
22-140-DA-2	<b>Pack essieux avant et arrière Concorde</b> Suspension pneumatique sur l'essieu avant et arrière, système à 4 canaux+ avec nivellement automatique, piston de déroulement pour les soufflets à air et amortisseurs optimisés pour le châssis à l'avant et à l'arrière (uniquement avec l'article n° 22-141-DA-1 ou 22-141-DA-2)	12.000,-	81

# OPTIONS ET ACCESSOIRES CHÂSSIS

N° D'ARTICLE	CHÂSSIS IVECO DAILY	PRIX EN EUROS TVA 20 % INCLUSE	POIDS SUPPL. EN KG
22-140-DA-3	<b>Pack essieux Concorde ActiveAir</b> ActiveAir (stabilisation électronique de la suspension) Suspension pneumatique sur l'essieu avant et arrière, système à 4 canaux+ avec nivellement automatique, piston de déroulement pour les soufflets à air et amortisseurs optimisés pour le châssis à l'avant et à l'arrière (uniquement avec l'article n° 22-141-DA-1 ou 22-141-DA-2)	18.045,-	93
22-152-DA-1	Système de vérins hydrauliques avec nivellement automatique	9.925,-	100
22-014-DA	Réservoir de carburant env. 120 l	765,-	35
22-530-DA-1	Phares bi-LED à l'avant, feux de brouillard intégrés en bas au pare-chocs et éclairage statique de virage, feux de circulation diurne avec LED inclus	2.065,-	5
22-053-DA	Roue de secours avec jante en acier sous l'abaissement du châssis au niveau du garage arrière	350,-	55
22-142-DA	Enjoliveurs en acier inoxydable	715,-	5
22-143-DA	Élargisseur de voie sur l'essieu arrière 67mm (montage entre les deux roues)	1.325,-	8
22-141-DA-1	Jantes en alliage léger 16" anthracite / gris brillant, essieu avant avec élargisseur de voie et charge sur l'essieu avant augmentée à 2.600 kg, enjoliveurs aluminium sur essieu arrière	3.320,-	-4
22-141-DA-2	Jantes en alliage léger 16" noir / gris mat, essieu avant avec élargisseur de voie et charge sur l'essieu avant augmentée à 2.600 kg, enjoliveurs aluminium sur essieu arrière	3.320,-	-4
22-311-DA-4	Volant multifonction en cuir Concorde amovible	2.050,-	2
22-380-DA-1	Sièges de la cabine du conducteur avec fonction de climatisation et chauffage des sièges (uniquement avec l'équipement en cuir)	1.375,-	5
22-380-DA-2	Sièges cabine suspendus de luxe, avec suspension pneumatique, soutien lombaire et chauffage	4.860,-	35
22-380-DA-3	Sièges cabine suspendus de luxe, avec suspensions pneumatiques, soutien lombaire, fonction de climatisation et chauffage (uniquement avec équipement en cuir)	5.510,-	35
22-164-DA	Avertisseur fanfare à air comprimé à deux tons	1.080,-	3
22-910-DA	Frais de mise à disposition, réservoir de carburant standard et Adblue pleins	615,-	0

# OPTIONS ET ACCESSOIRES CELLULE

N° D'ARTICLE	CELLULE		PRIX EN EUROS TVA 20 % INCLUSE	POIDS SUPPL. EN KG
22-950-D0-1	<b>Pack Centurion Style</b>			
	Mobilier en cèdre de l'Atlas avec façades des placards suspendus en cèdre de l'Atlas avec poignées baguette en optique inox	4.765,-		
	Décor extérieur « Centurion Style », lettrage inclus	2.330,-		
	Fenêtres de la cellule teintées privacy black	920,-		
	Stores du séjour en finition bois	715,-		
	Revêtement de sol Soft-Walk style yacht	0,-		
	Moquette du séjour bordurée et amovible	835,-		
	Valeur du pack	9.565,-		
	<b>Vous économisez</b>	<b>2.400,-</b>	<b>7.165,-</b>	38
22-950-D0-2	<b>Pack Ambiance Style</b>			
	Mobilier en cèdre de l'Atlas avec façades des placards suspendus Senosan Blanc crème « haute brillance » avec poignées baguette en optique inox	4.765,-		
	Fenêtres de la cellule teintées privacy black	920,-		
	Stores du séjour en finition bois	715,-		
	Revêtement de sol Soft-Walk style yacht	0,-		
	Moquette du séjour bordurée et amovible	835,-		
	Valeur du pack	7.235,-		
	<b>Vous économisez</b>	<b>1.810,-</b>	<b>5.425,-</b>	38
22-950-D0-3	<b>Pack Ambiance Style</b>			
	Mobilier en cèdre de l'Atlas avec façades des placards suspendus en combinaison « haute brillance » Senosan Blanc crème et cèdre de l'Atlas avec poignées baguette en optique inox	4.765,-		
	Fenêtres de la cellule teintées privacy black	920,-		
	Stores du séjour en finition bois	715,-		
	Revêtement de sol Soft-Walk style yacht	0,-		
	Moquette du séjour bordurée et amovible	835,-		
	Valeur du pack	7.235,-		
	<b>Vous économisez</b>	<b>1.810,-</b>	<b>5.425,-</b>	38



# OPTIONS ET ACCESSOIRES CELLULE

N° D'ARTICLE	CELLULE	PRIX EN EUROS TVA 20 % INCLUSE	POIDS SUPPL. EN KG
22-218-D0	Décor extérieur « Centurion Style », lettrage inclus	2.330,-	1
22-481-D0	Rail d'amarrage supplémentaire dans le garage à hauteur du plancher de la cellule	365,-	3
22-481-D0-2	Système de sangles avec rails AERO et 4 œillets de tension encastrés dans le sol du garage arrière	635,-	4
22-217-D0	Verrouillage centralisé pour les trappes des soutes avec ouverture électrique par capteur, trappes des soutes avec vérins à gaz comprimé et sans poignées cuvette (sauf soutes des tabliers, coffre à gaz)	4.535,-	5
22-232-D0	Store 6,0 m intégré au profilé du toit, électrique	3.365,-	66
22-535-D0	<b>Éclairage de toit à LED</b> - Côté conducteur et passager, commutateurs et régleurs d'intensité séparés, commutation sur la porte et le tableau de bord - Arrière, commutation sur le tableau de bord	1.925,-	3
22-542-D0	Éclairage LED pour les soutes du double plancher	645,-	1
22-216-DA	Rétroviseurs pour l'avant à droite et à gauche pour rétroviseurs extérieurs type autobus	605,-	2
22-216-DA-1	Rétroviseurs extérieurs type autobus style Centurion laqués blanc	670,-	0
22-250-D0	Pare-brise chauffé	1.335,-	2
22-212-D0	Fenêtres latérales de la cabine du conducteur en vitrage isolant avec commande électrique	1.345,-	3
22-213-D0-1	Fenêtres de la cellule teintées privacy black	920,-	0
22-330-D0	Store pare-soleil électrique pour l'avant de la cabine du conducteur	670,-	5
22-540-D0	Éclairage d'ambiance du tableau de bord	980,-	2
22-218-D0-2	Capot moteur du Concorde Diamant éclairé	165,-	2

## SÉJOUR / CHAMBRE À COUCHER

22-605-D0-1	Façades de placards suspendus en Senosan Blanc crème « haute brillance » avec poignées baguette en optique inox	3.570,-	8
22-605-D0-2	Façades de placards suspendus en combinaison Senosan Blanc crème « haute brillance » et Jatoba brillant avec poignées baguettes en optique inox	3.570,-	8
22-600-D0-1	Mobilier en cèdre de l'Atlas avec façades de placards suspendus en cèdre de l'Atlas avec poignées baguette en optique inox	4.765,-	8
22-600-D0-2	Mobilier en cèdre de l'Atlas avec façades des placards suspendus Senosan Blanc crème « haute brillance » avec poignées baguettes en optique inox	4.765,-	8
22-600-D0-3	Mobilier en cèdre de l'Atlas avec façades des placards suspendus en combinaison Senosan Blanc crème « haute brillance » et cèdre de l'Atlas avec poignées baguettes en optique inox	4.765,-	8
22-330-D0-1	Store de pare-brise « Privacy » (protection variable contre les regards indiscrets, de bas en haut)	730,-	4

# OPTIONS ET ACCESSOIRES CELLULE

N° D'ARTICLE	SÉJOUR / CHAMBRE À COUCHER	PRIX EN EUROS TVA 20 % INCLUSE	POIDS SUPPL. EN KG
22-260-D0	Lit pavillon à actionnement électrique, sommier à ressorts, au lieu des placards suspendus à l'avant	2.800,-	62
22-723-D0	Encadrement des fenêtres du séjour et de la cabine du conducteur en cuir	1.215,-	2
22-722-D0	Stores du séjour en finition bois	715,-	5
22-682-D0-1	Salon CL (homologation 4 personnes)	1.145,-	24
22-681-D0	Version bar avec siège individuel réglable (homologation 4 personnes)	2.735,-	46
22-683-D0	Version bar avec siège individuel réglable et salon CL (y compris table à rallonge) (homologation 5 pers.)	3.855,-	70
22-703-D0-1	Revêtement tissu / microfibres des banquettes	730,-	5
22-703-D0-2	Revêtement cuir des banquettes	1.250,-	7
22-689-D0-1	Table à rallonge (pas avec l'article n° 22-681-D0 ou 22-683-D0)	730,-	4
22-689-D0-2	Table abaissable avec coussin pour transformation en lit (pas avec l'article n° 22-681-D0 ou 22-683-D0)	920,-	8
22-689-D0-3	Table à rallonge et abaissable avec coussin pour transformation en lit (pas avec l'article n° 22-681-D0 ou 22-683-D0)	1.200,-	10
22-231-D0-1	Lanterneau Midi-Heki au lieu du lanterneau Mini-Heki (chambre à coucher) <sup>1</sup>	830,-	6
22-231-D0-2	Lanterneau panoramique (Heki 3) au lieu du lanterneau Mini-Heki (chambre à coucher) <sup>1</sup>	1.655,-	19

## CUISINE

22-622-D0-1	Plan de travail en matériau minéral avec évier parfaitement intégré. Fond d'évier en inox. Plaque de cuisson 3 feux inox avec allumage automatique, couvercle et fond en verre, coloris : Achat blanc	1.805,-	20
22-630-D0	Réfrigérateur 177 l / four combiné au lieu du réfrigérateur standard 177 l	1.690,-	23
22-630-D0-1	Réfrigérateur 177 l / combinaison avec four à micro-ondes au lieu du réfrigérateur standard 177 l	1.690,-	23
22-630-D0-2	Réfrigérateur à compression 177 l	530,-	0
22-630-D0-3	Réfrigérateur à compression 177 l / combinaison avec four à micro-ondes	2.155,-	23
22-231-D0-3	Ventilateur de toit avec fonction aération et aspiration <sup>1</sup>	605,-	4
22-631-D0	Four à micro-ondes avec fonction grill en inox sous la plaque de cuisson, 230 V sur courant de ville, volume 17 l (pas avec l'article n° 22-632-D0)	1.420,-	22
22-632-D0	Lave-vaisselle sous la plaque de cuisson (pas avec l'article n° 22-631-D0)	2.405,-	25
22-540-D0-1	Vitre en verre acrylique éclairé devant la fenêtre de la cuisine	285,-	2

<sup>1</sup> L'emplacement des lanternes sera déterminé en fonction de toutes les structures du toit.

# OPTIONS ET ACCESSOIRES CELLULE

N° D'ARTICLE	INSTALLATION ÉLECTRIQUE	PRIX EN EUROS TVA 20 % INCLUSE	POIDS SUPPL. EN KG
22-511-D0-1	<b>Pack électrique 1</b> 1 batterie gel 170 Ah supplémentaire (2 au total), chargeur combiné 60 A, convertisseur sinus 12 V à 230 V, puissance de crête de 3000 W et puissance continue de 1600 W avec compensation d'absence de réseau	4.735,-	68
22-511-D0-2	<b>Pack électrique 2</b> 2 batteries gel 170 Ah supplémentaires (3 au total), chargeur combiné 100 A, convertisseur sinus 12 V à 230 V, puissance de crête de 3900 W et puissance continue de 2600 W avec compensation d'absence de réseau	5.830,-	125
22-511-D0-3	<b>Pack électrique « Ultra Power »</b> 1 batterie lithium 400 Ah (au lieu de la batterie cellule standard), chargeur combiné 150 A, convertisseur sinus 12 V à 230 V, puissance de crête de 6000 W et puissance continue de 3000 W avec compensation d'absence de réseau	11.365,-	11
22-511-D0-5	<b>Pack courant de charge pour les batteries de cellule</b> Régulateur de charge 90 A Fonctionnement sur route de la climatisation cellule en option par invertisseur (uniquement avec l'article 22-511-D0-2 ou 22-511-D0-3) Arrêt automatique de la climatisation de la cellule par invertisseur à 5 % de la capacité de la batterie	1.870,-	6
22-581-D0	Dispositif d'alarme avec contrôle des trappes du garage et de la porte de la cellule	1.620,-	3
22-560-D0	Double caméra de recul avec obturateur (sauf article n° 22-561-D0)	1.365,-	4
22-561-D0	Système de vue panoramique avec 4 caméras Birdview avec écran 7" (sauf article n° 22-560-D0)	3.225,-	4
22-570-D0-1	Panneau solaire d'env. 210 W de puissance maximale	2.310,-	15
22-570-D0-2	Panneau solaire d'env. 2 x 210 W de puissance maximale	3.580,-	30
22-150-D0	Groupe électrogène à gaz 2600 W, installation fixe (uniquement avec l'article n° 22-151-D0)	6.560,-	50

# OPTIONS ET ACCESSOIRES CELLULE

N° D'ARTICLE	TV / RADIO / TÉLÉPHONE	PRIX EN EUROS TVA 20 % INCLUSE	POIDS SUPPL. EN KG
22-550-D0-1	<p><b>Système satellite TV avec écran plat LED 40" dans l'armoire suspendue à droite, abaissable électriquement</b></p> <p>Système satellite TV avec parabole de 85 cm, orientation entièrement automatique, doté de TWIN-LNB pour système multi-spectateurs, raccord pour un deuxième récepteur de 12 V avec prise d'antenne dans la chambre à coucher, transmission sonore possible par l'installation radio (hauteur totale du véhicule plus env. 120 mm)</p>	7.495,-	50
22-550-D0-2	<p><b>Système satellite TV avec écran plat LED 40" dans l'armoire suspendue à gauche, abaissable électriquement</b></p> <p>Système satellite TV avec parabole de 85 cm, orientation entièrement automatique, doté de TWIN-LNB pour système multi-spectateurs, raccord pour un deuxième récepteur de 12 V avec prise d'antenne dans la chambre à coucher, transmission sonore possible par l'installation radio (hauteur totale du véhicule plus env. 120 mm)</p>	7.495,-	50
22-550-D0-3	<p><b>Système satellite TV avec écran plat LED 32" dans l'armoire suspendue au dessus du pare-brise</b></p> <p>Système satellite TV avec parabole de 85 cm, orientation entièrement automatique, doté de TWIN-LNB pour système multi-spectateurs, raccord pour un deuxième récepteur de 12 V avec prise d'antenne dans la chambre à coucher, transmission sonore possible par l'installation radio (hauteur totale du véhicule plus env. 120 mm) (pas avec le lit pavillon)</p>	6.685,-	45
22-551-D0	Antenne extérieure DVB-T2 pour la réception de la télévision terrestre (pour 2 téléviseurs)	665,-	2
22-552-D0-1	Écran plat LED 32" pour la chambre à coucher à l'arrière avec tuner TV intégré	1.190,-	15
22-557-D0-1	Routeur 4G WiFi pour amplifier les signaux WiFi externes et pour le streaming TV sur Internet	1.055,-	1

# OPTIONS ET ACCESSOIRES CELLULE

N° D'ARTICLE	TV / RADIO / TÉLÉPHONE	PRIX EN EUROS TVA 20 % INCLUSE	POIDS SUPPL. EN KG
22-555-D0-1	Système de navigation (avec logiciel pour camions et écran tactile 9,0", radio intégrée avec DAB+ et lecture MP3, dispositif mains-libres pour téléphone portable avec Bluetooth)	2.870,-	4
22-556-D0-1	Système audio haut de gamme spécifique au véhicule et calibré pour l'acoustique du véhicule. Composé de : - Système audio 3 voies, cabine de conducteur (2 tweeters à dôme souple , 2 x médium, 2 x grave-médium) - Système audio 2 voies, espace séjour (2 tweeters à dôme souple , 2 x médium) - Système arrière performance - Caisson de basses bass-reflex - Amplificateur DSP 7 canaux haute puissance	1.940,-	25
22-556-D0-2	Pack acoustique dans la chambre à coucher à l'arrière (2 systèmes d'enceintes 2 voies et amplificateur 4 canaux pour l'optimisation du son de l'écran plat LED)	1.010,-	20
22-521-D0	Combinaison des prises 230 V / 12 V / antenne, dans le double plancher, passage par le plancher. Position : dans le compartiment de rangement extérieur côté droit du véhicule (pour un branchement TV extérieur optionnel) (sortie sat.)	380,-	1

# OPTIONS ET ACCESSOIRES CELLULE

N° D'ARTICLE	EAU / GAZ / CHAUFFAGE / SALLE DE BAIN	PRIX EN EUROS TVA 20 % INCLUSE	POIDS SUPPL. EN KG
22-424-D0	Douche extérieure dans le garage (côté conducteur)	370,-	2
22-617-D0	Ventilation SOG-Comfort des toilettes avec filtre à charbon actif pour réservoir fixe (aspiration au niveau de la cuvette)	415,-	1
22-582-D0	Alarme gaz dans le séjour (monoxyde de carbone, propane, butane, gaz soporifiques, gaz K.O.)	525,-	2
22-443-D0	Prise extérieure pour le gaz côté passager (prélèvement de gaz)	320,-	1
22-151-D0	Réservoir de gaz 120 l avec préfiltrage du gaz, commutation gaz à distance, capteur de collision et affichage du niveau de remplissage sur le panneau de contrôle, avec trappe d'accès (un plein de gaz inclus) (pas avec l'article n° 22-052-DA)	3.185,-	104
22-575-D0	Climatiseur de toit pour l'espace séjour 2200 W (hauteur totale du véhicule plus 130 mm) <sup>3</sup>	3.660,-	34
22-153-D0	Chauffage diesel « Motor Caravan » avec fonction confortable de chauffage en continu (5200 W), minuterie incluse	3.580,-	10
22-419-D0-1	Circuit de chauffage chambre à coucher / garage réglable par thermostat	685,-	7
22-419-D0-2	Circuit de chauffage séjour / cabine de conduite, réglage par thermostat	685,-	7
22-418-D0	Chauffe-eau 6 l supplémentaire Alde-Flow	1.065,-	8
22-611-D0	Porte en verre satiné pour séparer les toilettes	3.210,-	12
22-619-D0	Miroirs sur la face intérieure des portes de l'armoire à glace	195,-	1
22-612-D0	Robinetterie avec douche tropicale et douchette à main avec support mural	430,-	2
22-440-D0	Pas de compartiment de rangement pour deux bouteilles de gaz (uniquement avec 22-151-D0)	0,-	0
22-528-D0	Vanne de vidange électrique pour le réservoir d'eaux grises et noires, caméra comprise	2.825,-	6

<sup>3</sup> Sauf indication contraire à la commande, le climatiseur de toit est installé dans le séjour.

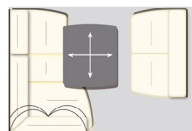
# OPTIONS ET ACCESSOIRES CELLULE

N° D'ARTICLE	TISSUS / CUIR / MOQUETTE	PRIX EN EUROS TVA 20 % INCLUSE	POIDS SUPPL. EN KG
22-700-D0-1	Revêtement tissu / microfibre « Maxwell », décoration de fenêtre assortie incluse	Standard	0
22-700-D0-2	Revêtement tissu / microfibre « Luciano », décoration de fenêtre assortie incluse	Standard	0
22-700-D0-7	Revêtement tissu / microfibre « Samra », décoration de fenêtre assortie incluse	Standard	0
22-700-D0-3	Revêtement cuir « Vanille », décoration de fenêtre et collection Concorde assorties incluses	4.715,-	25
22-700-D0-4	Revêtement cuir « Crème-beige », décoration de fenêtre et collection Concorde assorties incluses	4.715,-	25
22-700-D0-5	Revêtement cuir « Savanne », décoration de fenêtre et collection Concorde assorties incluses	4.715,-	25
22-700-D0-6	Revêtement cuir « Coco », décoration de fenêtre et collection Concorde assorties incluses	4.715,-	25
22-721-D0-1	Collection Concorde: 2 petits coussins décoratifs, 2 gros coussins décoratifs, 2 plaids douillets	340,-	5
22-471-D0-1	Revêtement de sol Soft-Walk finition ardoise	sans supplément	0
22-471-D0-2	Revêtement de sol Soft-Walk style yacht (recommandé pour le mobilier en cèdre de l'Atlas et Jatoba brillant)	Standard	0
22-730-D0-1	Moquette du séjour bordurée et amovible, coloris : Beige clair « Novus »	835,-	10
22-730-D0-2	Moquette du séjour bordurée et amovible, coloris : Gris argenté « Novus »	835,-	10

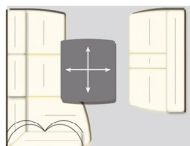
Concorde utilise essentiellement des tissus et cuirs haut de gamme ayant subi un traitement spécial anti-tâches.

La masse en ordre de marche comprend : le poids sec du véhicule avec équipement standard plus le conducteur (75 kg), le réservoir de carburant plein, 100 l d'eau potable, 1 bouteille de gaz en acier de 11 kg pleine, l'outillage. L'ajout d'options et d'accessoires peut modifier le poids à vide et les dimensions.  
Les dimensions et poids mentionnés correspondent à ceux connus au moment de l'impression. Des écarts de +/- 5 % sont possibles et admissibles.

# DONNÉES TECHNIQUES



CL-Lounge  
(860 LI et 910 MI)



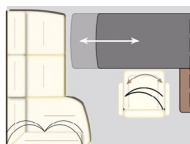
Salon CL (910 LI)



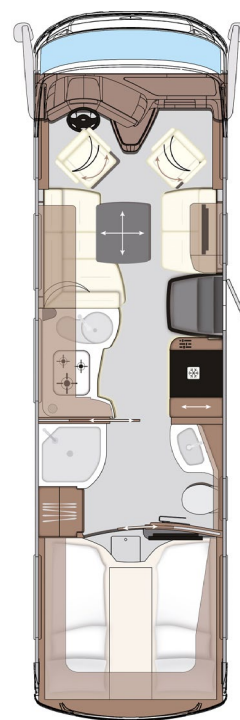
Porte en verre satiné pour  
séparer les toilettes



Version bar (910 LI)



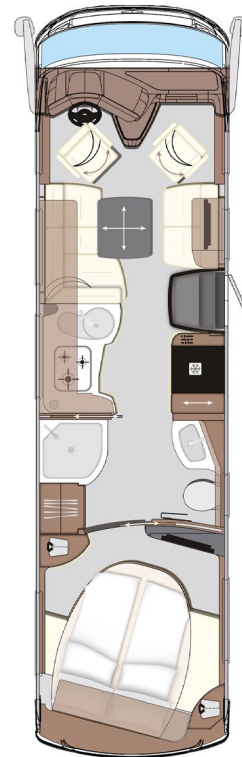
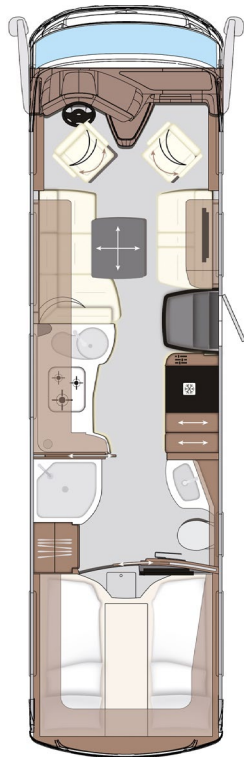
Version bar  
avec salon CL (910 LI)



## CENTURION 860 LI

<b>VÉHICULE DE BASE</b>	Iveco Daily
<b>TYPE DE CHÂSSIS</b>	70C21
<b>MOTEUR</b> (Euro VI e)	4 cylindres
<b>CYLINDRÉE</b>	3,0 l
<b>PUISSANCE</b>	154 kW (210 CV)
<b>COUPLE MOTEUR</b>	470 Nm
<b>LONGUEUR TOTALE</b> (mm)	8770
<b>LARGEUR TOTALE</b> (mm)	2430
<b>HAUTEUR TOTALE</b> (mm)	3540
<b>EMPATTEMENT</b> (mm)	4750
<b>POIDS TOTAL AUTORISÉ EN CHARGE (P.T.A.C.)</b> (kg)	7490
<b>POIDS À VIDE EN ORDRE DE MARCHÉ</b> (kg)	5750
<b>CHARGE UTILE</b> (kg)	1740
<b>CHARGE REMORQUABLE FREINÉE</b> (kg)	3500
<b>PLACES AVEC CEINTURES DE SÉCURITÉ 3 POINTS SALON / SALON CL / VERSION BAR / VERSION BAR AVEC SALON CL</b>	3 / 4
<b>LIT ARRIÈRE</b> (mm)	2 x 2000 / 1060
<b>MESURES LIT PAVILLON</b> (option, mm)	1980 / 1300
<b>HAUTEUR AU-DESSUS DU LIT PAVILLON</b>	900
<b>PORTE DE GARAGE DROITE, HAUT. / LARG.</b> (mm)	1250 / 1150
<b>PORTE DE GARAGE GAUCHE, HAUT. / LARG.</b> (mm)	1250 / 1035
<b>PRIX EN EUROS (TVA 20 % INCLUSE)</b>	<b>359.250,-</b>





### CENTURION 910 LI

### CENTURION 910 MI

Iveco Daily	Iveco Daily
70C21	70C21
4 cylindres	4 cylindres
3,0 l	3,0 l
154 kW (210 CV)	154 kW (210 CV)
470 Nm	470 Nm
9270	9270
2430	2430
3540	3540
4900	4900
7490	7490
5870	5870
1620	1620
3500	3500
3 / 4 / 5	3 / 4
2 x 2000 / 1060	2000 / 1600
1980 / 1300	1980 / 1300
900	900
1250 / 1150	1250 / 1150
1250 / 1035	1250 / 1035
<b>367.700,-</b>	<b>367.700,-</b>

# OPTIONS ET ACCESSOIRES CHÂSSIS

N° D'ARTICLE	CHÂSSIS IVECO DAILY	PRIX EN EUROS TVA 20 % INCLUSE	POIDS SUPPL. EN KG
22-042-WA-3	<b>Pack confort et sécurité</b> - Régulateur de vitesse adaptatif (ACC) avec assistance embouteillage - Assistance au freinage d'urgence AEBS avec City Brake PRO - Alerte active de franchissement involontaire de ligne avec avertisseur sonore - Capteur de pluie / luminosité	6.475,-	20
22-052-WA	Système actif de contrôle de la pression des pneus (pas avec l'article n° 22-151-W0)	665,-	2
22-021-WA	Ralentisseur Telma	9.960,-	124
22-131-WA-1	Attelage avec charge remorquable de max. 3.000 kg (montage usine uniquement)	2.680,-	29
22-131-WA-2	Attelage avec rotule d'attelage amovible (charge remorquable max. 2.500 kg) (montage usine uniquement)	3.105,-	33
22-140-WA	<b>Pack essieux avant et arrière Concorde</b> Suspension pneumatique sur l'essieu avant et arrière, système à 4 canaux+ avec nivellement automatique, piston de déroulement pour les soufflets à air, amortisseurs optimisés pour le châssis à l'avant et à l'arrière (uniquement avec l'article n° 22-141-WA-1 ou 22-141-WA-2)	5.930,-	56
22-140-WA-1	<b>Pack essieux Concorde ActiveAir</b> ActiveAir (stabilisation électronique de la suspension) suspension pneumatique sur l'essieu avant et arrière, système à 4 canaux+ avec nivellement automatique, piston de déroulement pour les soufflets à air, amortisseurs optimisés pour le châssis à l'avant et à l'arrière (uniquement avec l'article n° 22-141-WA-1 ou 22-141-WA-2)	11.970,-	68
22-152-WA	Système de vérins hydrauliques avec nivellement automatique	9.925,-	100
22-053-WA	Roue de secours avec jante en acier sous l'abaissement du châssis au niveau du garage arrière	355,-	55
22-142-WA	Enjoliveurs en acier inoxydable	715,-	5
22-141-WA-1	Jantes en alliage léger 16" anthracite / gris brillant, essieu avant avec élargisseur de voie et enjoliveurs aluminium sur essieu arrière	3.320,-	-4
22-141-WA-2	Jantes en alliage léger 16" noir / gris mat, essieu avant avec élargisseur de voie et enjoliveurs aluminium sur essieu arrière	3.320,-	-4
22-143-WA	Élargisseur de voie sur l'essieu arrière 67mm (montage entre les deux roues)	1.325,-	8
22-311-WA-4	Volant multifonction en cuir Concorde amovible	2.050,-	2
22-380-WA	Sièges cabine suspendus de luxe, avec suspension pneumatique, fonction de climatisation et chauffage des sièges (uniquement avec l'équipement en cuir)	1.370,-	0
22-164-WA	Avertisseur fanfare à air comprimé à deux tons	1.080,-	3
22-910-WA	Frais de mise à disposition, réservoir de carburant standard et Adblue pleins	615,-	0

# OPTIONS ET ACCESSOIRES CELLULE

N° D'ARTICLE	CELLULE	PRIX EN EUROS TVA 20 % INCLUSE	POIDS SUPPL. EN KG
22-218-WA-1	Panneaux latéraux en alu Dibond noir brillant et équerre en C autour des vitres latérales de la cabine du conducteur	4.990,-	62
22-481-W0	Rail d'amarrage supplémentaire dans le garage à hauteur du plancher de la cellule	365,-	3
22-481-W0-2	Système de sangles avec rails AERO et 4 œillets de tension encastrés dans le sol du garage arrière	635,-	4
22-232-W0	Store 6,0 m intégré au profilé du toit, électrique	3.365,-	76
22-535-W0	<b>Éclairage de toit à LED</b> - Côté conducteur et passager, commutateurs et régulateurs d'intensité séparés, commutation sur la porte et le tableau de bord - Arrière, commutation sur le tableau de bord	1.925,-	3
22-250-W0	Pare-brise avec chauffage électrique (à l'arrêt)	440,-	2
<b>SÉJOUR / CHAMBRE À COUCHER</b>			
22-330-W0-1	Store de pare-brise « Privacy » (protection variable contre les regards indiscrets, de bas en haut)	730,-	4
22-260-W0	Lit pavillon à actionnement électrique, sommier à ressorts, au lieu des placards suspendus à l'avant	2.800,-	72
22-722-W0	Stores du séjour en finition bois	715,-	5
22-682-W0-1	Salon CL avec 2 places assises avec ceinture (homologation 4 personnes)	1.145,-	24
22-681-W0	Version bar avec siège individuel réglable (homologation 4 personnes) (910 LI)	2.735,-	66
22-682-W0-2	3 fauteuils confort (2 banquettes latérales (côté passager), 1 salon confort (côté conducteur) (homologation 3 personnes) (pas avec la version bar)	1.945,-	30
22-689-W0-1	Table à rallonge (pas avec l'article n° 22-681-W0)	730,-	4
22-689-W0-3	Table à rallonge et abaissable avec coussin pour transformation en lit (pas avec l'article n° 22-681-W0)	1.200,-	10
22-231-W0-1	Lanterneau Midi-Heki au lieu du lanterneau Mini-Heki (chambre à coucher) <sup>1</sup>	830,-	6
22-231-W0-2	Lanterneau panoramique (Heki 3) au lieu du lanterneau Mini-Heki (chambre à coucher) <sup>1</sup>	1.655,-	19

<sup>1</sup> L'emplacement des lanternes sera déterminé en fonction de toutes les structures du toit.

# OPTIONS ET ACCESSOIRES CELLULE

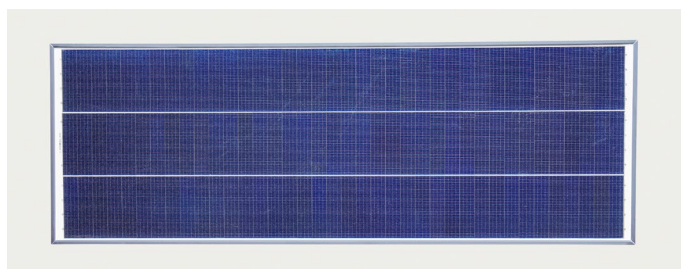
N° D'ARTICLE	CUISINE	PRIX EN EUROS TVA 20 % INCLUSE	POIDS SUPPL. EN KG
22-622-W0-1	Plaque vitrocéramique gaz, 3 feux avec allumage automatique	1.500,-	2
22-630-W0-1	Réfrigérateur 177 l / combinaison avec four à micro-ondes au lieu du réfrigérateur combiné standard	0,-	0
22-630-W0-2	Réfrigérateur à compression 177 l et four à micro-ondes inox avec fonction grill, volume de 17 l au lieu du réfrigérateur combiné standard	545,-	28
22-231-W0-3	Ventilateur de toit avec fonction aération et aspiration <sup>1</sup>	605,-	4
22-631-W0-1	Four à micro-ondes inox avec fonction grill dans le meuble bas de cuisine, volume 17 l (pas avec le lave-vaisselle)	1.415,-	22
22-632-W0	Lave-vaisselle dans le meuble bas de cuisine (pas avec l'article n° 22-631-W0-1)	2.405,-	25

## INSTALLATION ÉLECTRIQUE

22-511-WA-1	<p><b>Pack électrique Lithium L</b></p> <p>1 batteries lithium 24 V supplémentaire (400 Ah au total) de puissance nominale, combinaison chargeur/onduleur 100 A, 24 V à 230 V, puissance de crête de 7 000 W et puissance continue de 3 500 W avec compensation d'absence de réseau</p>	10.390,-	65
22-511-WA-2	<p><b>Pack électrique Lithium XL</b></p> <p>2 batteries lithium 24 V supplémentaire (600 Ah au total) de puissance nominale, combinaison chargeur/onduleur 100 A, 24 V à 230 V, puissance de crête de 7 000 W et puissance continue de 3 500 W avec compensation d'absence de réseau</p>	20.770,-	130
22-511-WA-3	<p><b>Pack électrique Lithium XXL</b></p> <p>3 batteries lithium 24 V supplémentaire (800 Ah au total) de puissance nominale, combinaison chargeur/onduleur 100 A, 24 V à 230 V, puissance de crête de 7 000 W et puissance continue de 3 500 W avec compensation d'absence de réseau</p>	31.150,-	195
22-511-W0-4	<p><b>Pack courant de charge pour les batteries de cellule</b></p> <p>Régulateur de charge 60 A</p> <p>Fonctionnement sur route de la climatisation cellule en option par invertisseur. Arrêt automatique de la climatisation de la cellule par invertisseur à 5 % de la capacité de la batterie</p> <p>(uniquement avec les articles n° 22-511-WA-1, 22-511-WA-2 ou 22-511-WA-3)</p>	1.870,-	6
22-581-W0	Dispositif d'alarme avec contrôle des portes / trappes du garage ainsi que de la porte de la cellule	1.620,-	3
22-560-W0	Double caméra de recul avec obturateur (affichage sur la radio standard)	1.365,-	4
22-561-W0	Système de vue panoramique à 4 caméras Birdview avec écran 7"	3.225,-	4
22-570-W0-1	Panneau solaire HighPower d'env. 240 W de puissance maximale (régulateur de charge avec toute nouvelle technologie MPPT)	2.495,-	20
22-570-W0-2	Panneau solaire HighPower d'env. 480 W de puissance maximale (régulateur de charge avec toute nouvelle technologie MPPT)	4.050,-	40
22-150-W0	Groupe électrogène à gaz 2600 W, installation fixe (uniquement avec les articles n° 22-161-W0)	6.560,-	70

# OPTIONS ET ACCESSOIRES CELLULE

N° D'ARTICLE	TV / RADIO / TÉLÉPHONE	PRIX EN EUROS TVA 20 % INCLUSE	POIDS SUPPL. EN KG
22-550-W0-1	<p><b>Système satellite TV avec Smart TV LED Full HD 32"</b>  <b>dans l'armoire multimédia à droite, abaissable électriquement</b></p> <p>Système satellite TV avec parabole de 85 cm, orientation entièrement automatique, doté de TWIN-LNB pour système multi-spectateurs, raccord pour un deuxième récepteur de 24 V avec prise d'antenne dans la chambre à coucher, transmission sonore possible par l'installation radio                      (hauteur totale du véhicule plus env. 120 mm)</p>	7.495,-	50
22-550-W0-6	<p><b>Système satellite TV avec Smart TV LED Full HD 32"</b>  <b>dans l'armoire suspendue à gauche, abaissable électriquement</b></p> <p>Système satellite TV avec parabole de 85 cm, orientation entièrement automatique, doté de TWIN-LNB pour système multi-spectateurs, raccord pour un deuxième récepteur de 24 V avec prise d'antenne dans la chambre à coucher, transmission sonore possible par l'installation radio                      (hauteur totale du véhicule plus env. 120 mm)</p>	7.495,-	50
22-550-W0-3	<p><b>Système satellite TV avec Smart TV LED Full HD 32"</b>  <b>dans l'armoire suspendue au dessus du pare-brise</b></p> <p>Système satellite TV avec parabole de 85 cm, orientation entièrement automatique, doté de TWIN-LNB pour système multi-spectateurs, raccord pour un deuxième récepteur de 24 V avec prise d'antenne dans la chambre à coucher, transmission sonore possible par l'installation radio                      (hauteur totale du véhicule plus env. 120 mm)</p>	6.680,-	50
22-551-W0	Antenne extérieure DVB-T2 pour la réception de la télévision terrestre (pour 2 téléviseurs)	665,-	2
22-552-W0	Smart TV LED Full HD 32" pour la chambre à coucher à l'arrière avec tuner TV intégré (uniquement 910 MI)	1.420,-	15
22-552-W0-1	Smart TV LED Full HD 32" pour la chambre à coucher à l'arrière avec tuner TV intégré, système audio TV haut de gamme inclus (2 enceintes 2 voies, diviseur de fréquences calibré pour l'acoustique du véhicule et amplificateur 4 canaux) (uniquement 860 LI, 910 LI)	2.590,-	30



Panneaux solaires possibles jusqu'à 800 W. Comparés aux panneaux solaires conventionnels, les panneaux solaires HighPower nécessitent moins d'espace pour une puissance plus élevée. Grâce aux régulateurs de charge dotés de la toute nouvelle technologie de charge MPPT (Maximum Power Point Tracking), vos batteries sont rechargées jusqu'à 30 % plus vite qu'avec les systèmes solaires standard.

# OPTIONS ET ACCESSOIRES CELLULE

N° D'ARTICLE	TV / RADIO / TÉLÉPHONE	PRIX EN EUROS TVA 20 % INCLUSE	POIDS SUPPL. EN KG
22-557-W0	Routeur 4G WiFi pour amplifier les signaux WiFi externes et pour le streaming TV sur Internet	1.055,-	1
22-555-W0-1	Système de navigation (avec logiciel pour camions et écran tactile 9", radio intégrée avec DAB+, lecture MP3 et dispositif mains-libres pour téléphone portable avec Bluetooth)	2.875,-	4
22-556-W0-1	Système audio haut de gamme spécifique au véhicule et calibré pour l'acoustique du véhicule. Composé de : - Système audio 3 voies, cabine de conducteur (2 tweeters à dôme souple , 2 x médium, 2 x grave-médium) - Système audio 2 voies, espace séjour (2 tweeters à dôme souple , 2 x médium) - Système arrière performance - Caisson de basses bass-reflex - Amplificateur DSP 7 canaux haute puissance	2.210,-	25
22-556-W0-2	Système audio TV haut de gamme 3 voies pour la chambre à coucher à l'arrière (2 tweeters à dôme souple , 2 x médium, 2 x grave-médium, amplificateur DSP 5 canaux numérique et processeur audio numérique pour l'optimisation du son, écran plat LED) (uniquement 910 MI)	1.630,-	20
22-521-W0	Combinaison des prises 230 V / 12 V / antenne, dans le double plancher, passage par le plancher. Position : dans le compartiment de rangement extérieur côté droit du véhicule (pour un branchement TV extérieur optionnel) (sortie sat.)	380,-	1

## EAU / GAZ / CHAUFFAGE / SALLE DE BAIN

22-424-W0	Douche extérieure dans le compartiment de chauffage (côté conducteur)	370,-	2
22-617-W0	Ventilation SOG-Comfort des toilettes avec filtre à charbon actif pour réservoir fixe (aspiration au niveau de la cuvette)	415,-	1
22-153-W0-2	<b>Chauffage du cockpit Sensotherm</b> Le circuit de chauffage du Iveco Daily est intégré au système de chauffage du Centurion. La ventilation du véhicule empêche ainsi la formation de condensation sur le pare-brise, même à l'arrêt.	1.775,-	5
22-153-W0-1	Système de chauffage hybride (chauffage au diesel Webasto 5,2 kW couplé au chauffage à eau chaude Alde)	5.430,-	10
22-582-W0	Alarme gaz dans le séjour (monoxyde de carbone, propane, butane, gaz soporifiques, gaz K.O.)	525,-	2
22-443-W0	Prise extérieure pour le gaz côté passager (prélèvement de gaz)	320,-	1

# OPTIONS ET ACCESSOIRES CELLULE

N° D'ARTICLE	EAU / GAZ / CHAUFFAGE / SALLE DE BAIN	PRIX EN EUROS TVA 20 % INCLUSE	POIDS SUPPL. EN KG
22-151-W0	Réservoir de gaz 120 l avec préfiltrage du gaz, commutation gaz à distance, capteur de collision et affichage du niveau de remplissage sur le panneau de contrôle, avec trappe d'accès (un plein de gaz inclus) (pas avec l'article n° 22-052-WA)	3.185,-	114
22-575-W0-1	Climatiseur de toit pour l'espace séjour 2200 W (hauteur totale du véhicule plus 130 mm)	3.660,-	34
22-575-W0-2	Climatiseur de toit pour l'espace couchage 2200 W au lieu du lanterneau Mini-Heki (hauteur totale du véhicule plus 130 mm) (pas avec l'article n° 22-231-WA-1, 22-231-WA-2)	3.660,-	34
22-418-W0	Chauffe-eau 6 l supplémentaire Alde-Flow	1.065,-	8
22-611-W0	Porte en verre satiné pour séparer les toilettes	3.210,-	12
22-440-W0	Pas de compartiment de rangement pour deux bouteilles de gaz (uniquement avec l'article n° 22-151-W0)	0,-	0
22-528-W0	Vanne de vidange électrique pour le réservoir d'eaux grises et noires, caméra comprise	2.825,-	6

## TISSUS / CUIR / MOQUETTE

22-700-W0-1	Revêtement cuir « Vanille », collection Concorde assortie incluse	Standard	0
22-700-W0-2	Revêtement cuir « Crème-beige », collection Concorde assortie incluse	Standard	0
22-700-W0-3	Revêtement cuir « Coco », collection Concorde assortie incluse	Standard	0
22-700-W0-4	Revêtement cuir « Savanne », collection Concorde assortie incluse	Standard	0
22-700-W0-5	Revêtement cuir Nappa « Beige galet », collection Concorde assortie incluse	4.325,-	2
22-700-W0-6	Revêtement cuir Nappa « Mangue », collection Concorde assortie incluse	4.325,-	2
22-700-W0-7	Revêtement cuir Nappa « Seta », collection Concorde assortie incluse	4.325,-	2
22-730-W0-1	Moquette (épaisse) du séjour amovible. Coloris : Crème	1.845,-	10
22-730-W0-2	Moquette (épaisse) du séjour, tapis 3 pièces, borduré et amovible. Coloris : Crème	965,-	6

Vous pouvez bien sûr choisir votre couleur de cuir Nappa parmi plus de 100 couleurs différentes.

N'hésitez pas à nous demander les alternatives.

Concorde utilise essentiellement des tissus et cuirs haut de gamme ayant subi un traitement spécial anti-tâches.

La masse en ordre de marche comprend : le poids sec du véhicule avec équipement standard plus le conducteur (75 kg), le réservoir de carburant plein, 100 l d'eau potable, 1 bouteille de gaz en acier de 11 kg pleine, l'outillage. L'ajout d'options et d'accessoires peut modifier le poids à vide et les dimensions. Les dimensions et poids mentionnés correspondent à ceux connus au moment de l'impression. Des écarts de +/- 5 % sont possibles et admissibles.



# Concorde

REISEMOBILE AUS LEIDENSCHAFT

Remis par votre revendeur Concorde :

Concorde Reisemobile GmbH

Concorde-Straße 2-4 · D-96132 Schlüsselfeld-Aschbach

Téléphone +49 (0) 9555 9225-0 · Téléfax +49 (0) 9555 9225-44

Internet : [www.concorde.eu](http://www.concorde.eu) · Courriel : [info@concorde.eu](mailto:info@concorde.eu)

Les prix des véhicules et des options mentionnés sont valables pour un achat et une immatriculation effectués en Allemagne, sont en euros et comprennent 20 % de TVA. Dans le cas d'une augmentation de la TVA durant la période de livraison, nous nous réservons le droit de procéder à un réajustement des prix en conséquence. Tous les prix sont donnés à titre indicatif, départ usine. Une modification du prix effectuée par le fabricant du véhicule de base entraînera un réajustement des prix en fonction de l'augmentation du châssis. Les prix des options sont valables pour montage en usine, supposant une commande dans les délais. Des commandes ultérieures entraîneront des frais de matériaux et de montage supplémentaires. Les prix comprennent les frais annexes comme la livraison du châssis à l'usine et le passage aux services techniques (TÜV). Sous réserve de modifications techniques si celles-ci permettent de conserver ou d'améliorer de façon générale la qualité du produit sans influencer sur sa fonction. Dès la parution de ce tarif, tous les tarifs antérieurs perdent leur validité. Sous réserve d'erreurs et de modifications.

FR\_Credo / Carver / Charisma\_Maj : 12/2021

**La liste de prix est valable pour une livraison à partir du 1 janvier 2022.**