



Z.I. du Launay - Saint-Brandan - 22800 QUINTIN  
Tél. 02 96 79 62 00 - Fax 02 96 74 09 37

[www.autostar.fr](http://www.autostar.fr)

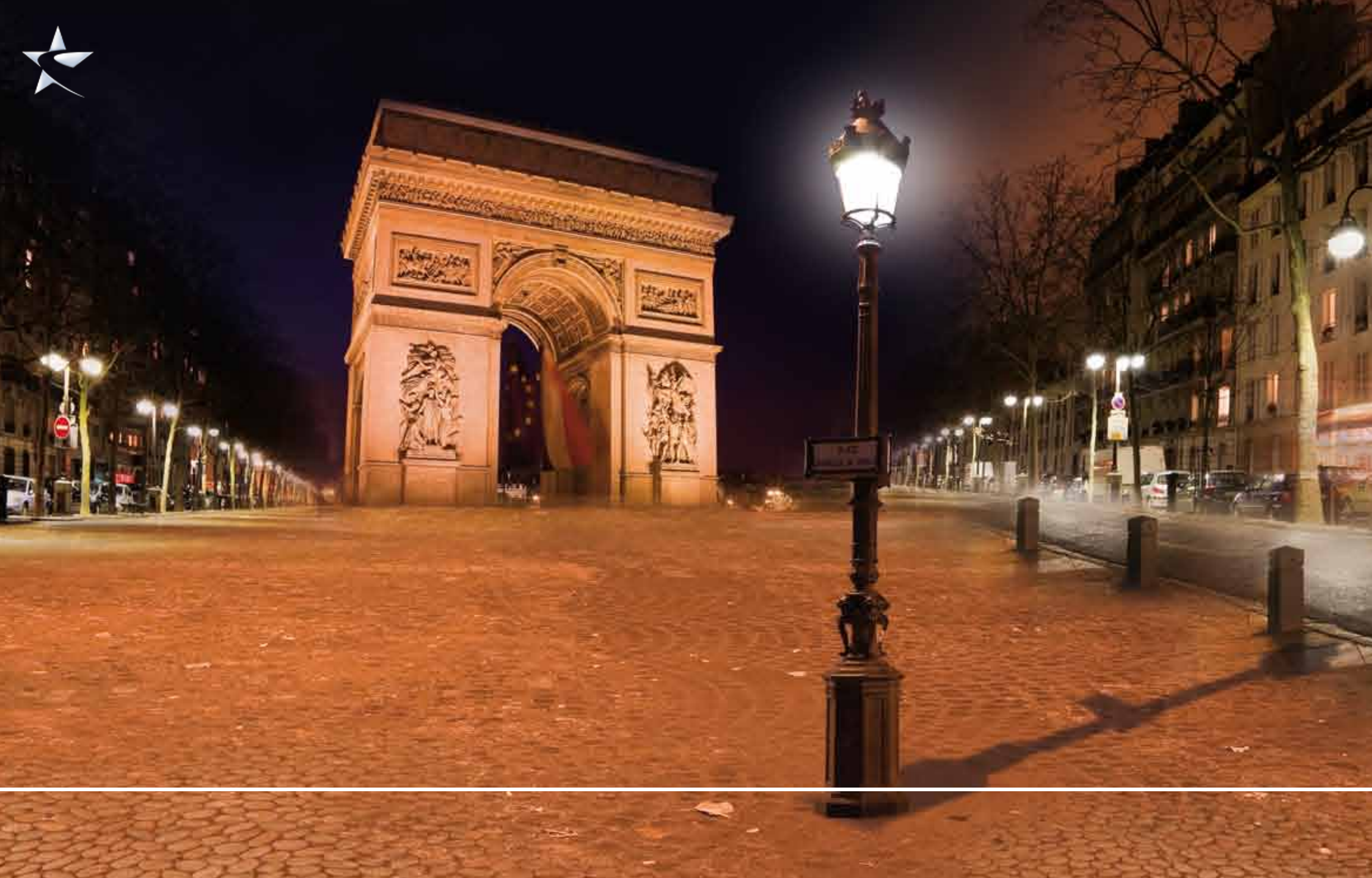
VOTRE DISTRIBUTEUR AGRÉÉ :

ADHOC COMMUNICATION - 02 23 411 800 - CRÉDITS PHOTOS : ISTOCK - FOTOLIA - GETTYIMAGES - D3 STUDIO - AUTOSTAR



CAMPING-CARS  
COLLECTION 2011

 **AUTOSTAR**  
VOS RÊVES NOUS GUIDENT











NOUVEAU

## PROFILÉS



Le choix d'un grand spécialiste

Choisir un profilé AUTOSTAR quelque soit la gamme, c'est d'abord l'assurance d'avoir sélectionné la base mécanique la plus adaptée à la pratique du camping-car. Jugez plutôt : châssis FIAT Ducato spécial camping-car, surbaissée avec voie élargie, ABS, airbag conducteur de série. Acquérir un profilé AUTOSTAR, c'est aussi faire le choix d'une cellule de construction robuste et particulièrement bien isolée, dotée de nombreuses ouvertures (baies et lanterneaux) garantissant une ventilation optimale et une grande luminosité. Quant aux meubles, ils sont fabriqués dans l'usine depuis plus de 25 ans. La qualité des matériaux qui les composent et les finitions contribuent d'année en année à conforter la réputation de la marque. Un large choix de modèles disponibles dans 2 niveaux de finitions : AUROS et ATHENOR.

## PROFILÉS LIT PAVILLON



Les profilés intégraux ?

Comme dans un intégral, l'une des caractéristiques marquantes de cette **toute nouvelle gamme AUROS « LP »**, c'est de proposer un lit pavillon dissimulé dans le plafond à l'avant du véhicule. Véritable lit permanent, il complète l'offre de couchages. La manipulation du lit est un jeu d'enfant grâce à la commande électrique proposée de série. Cette nouvelle conception a donné lieu à un restylage de la casquette du profilé qui intègre de série une nouvelle baie panoramique ouvrante. 3 modèles sont proposés au catalogue : un 4 places compact de 5,99m, un classique « à la française » et un modèle avec lit central.

## INTÉGRAUX



Quand « espace » rime avec « classe »...

Depuis plus de 25 ans, AUTOSTAR conçoit des camping-cars intégraux symbolisés par la gamme mythique ARYAL qui constitue encore aujourd'hui le fleuron de la gamme. Ils sont construits sur un châssis spécial camping-car FIAT, surbaissés avec voie élargie et associés à la suspension pneumatique ALKO. Cette combinaison vous assure une tenue de route irréprochable. Le choix de ce porteur permet également de réaliser « un double plancher technique », qui offre une protection idéale pour les réservoirs et les canalisations, une meilleure isolation et l'accès à des rangements supplémentaires par l'intérieur et l'extérieur. Côté confort et sécurité, les équipements de série sont pléthoriques, faisant de ce vaisseau amiral, un véritable intégral de luxe. Pour permettre d'accéder au monde de l'intégral, tout en maîtrisant son budget, AUTOSTAR a récemment développé une nouvelle gamme d'intégraux plus « économiques » : les intégraux AUROS qui restent néanmoins fidèles aux valeurs fondamentales qui ont fait de la marque un des principaux spécialistes français de l'intégral.

## VANS



Alliez l'agrément du camping-car à la maniabilité d'un véhicule compact !

Vous souhaitez combiner l'agrément du camping-car et la maniabilité d'un véhicule compact : l'AUTOSTARVAN est LA réponse à vos attentes. En 2011, la gamme est composée de 3 modèles, disponibles en 2 niveaux de finitions (PERFORMANCE et EXCELLENCE) et avec au choix 2 couleurs de carrosserie. Nouveauté : l'AUTOSTARVAN XS, un véhicule compact (5m42) offrant 4 places carte-grise et lit permanent.



## L'esprit AUTOSTAR

Voyages au bord de l'océan, à travers des montagnes majestueuses, dans des villages à flancs de coteau, ou face à des paysages champêtres... Qu'importe le lieu, en AUTOSTAR, vous êtes partout chez vous. La clé de cette réussite ? Lorsque nous concevons votre futur camping-car, le confort, la robustesse, la longévité, les lignes épurées sont au cœur de notre démarche créative. À la technologie de prendre ensuite le relais : choix des porteurs (les plus adaptés au camping-car et les plus fiables), sélection des matériaux innovants et des équipements de sécurité les plus performants, tel est notre savoir-faire depuis plus de 25 ans. L'expérience et l'écoute de nos clients placent aujourd'hui AUTOSTAR parmi les constructeurs les plus exigeants en termes de qualité, de sécurité, de confort et de services aux camping-caristes. Avec la gamme AUTOSTAR 2011, vous ne serez plus seulement « camping-cariste », vous deviendrez « Autostariste ». C'est la magie, l'esprit AUTOSTAR.

## SOMMAIRE

Nouveautés Gamme 2011	06
Mobilstar	07
Vans	08 > 09
Profilés	10 > 25
Profilés Lit Pavillon	26 > 31
Intégraux	32 > 43
Accessoires / Packs	44 > 45
Ambiances	46 > 47
Les Services Autostar	48
Les Implantations	50 > 52
Caractéristiques Techniques et Options	53 > 61



# NOUVEAUTÉS DE LA GAMME 2011

## UNE NOUVELLE FAMILLE DE PROFILÉS LES AUROS LP (LIT PAVILLON)

page 26



\*90 x 190 cm pour le 99XLP



5,99m



### AUROS 58LP

Le profilé compact avec lit pavillon et maxi-salon



6,99m



### AUROS 80LP

Le profilé 5 places carte grise avec 6 couchages



7,34m

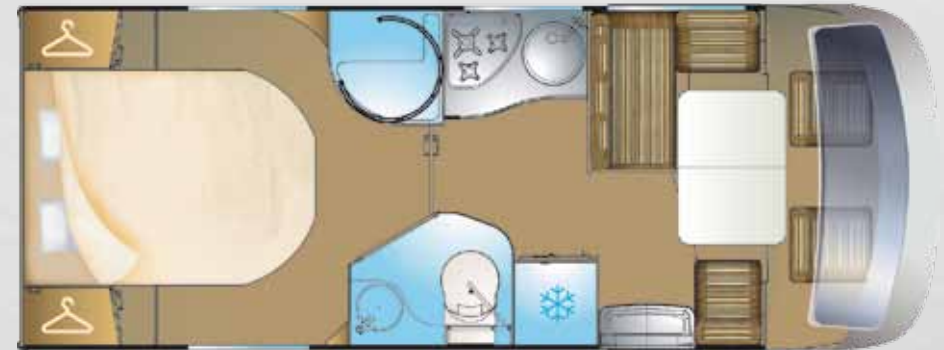


### AUROS 99XLP

Le Grand profilé 5 couchages avec lit central

## L'ABOUTISSEMENT DU CONCEPT «LIT CENTRAL»

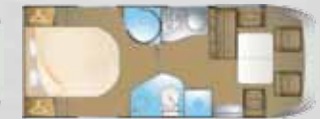
pages 25 à 37



### AUROS 899XL INTÉGRAL



### AUROS 599XL PROFILÉ



### AUROS 99XL PROFILÉ

- Confort de la literie : 140 cm de large !
- Pas de marche dans la chambre
- Une vraie porte de séparation
- Espace dans la chambre optimisé grâce au lit électrique (- de 250 mm)
- Pré-équipement TV supplémentaire dans la chambre
- Très grand coffre sous le lit
- Soute aux cotes généreuses accessible par 2 portillons latéraux



# MOBIL'STAR

Parce que chacun a le droit à sa part de rêve, nous avons imaginé un camping-car à accessibilité améliorée : le MOBIL'STAR. Une innovation dont la conformité aux normes fait d'AUTOSTAR le seul constructeur français approuvé par des ergothérapeutes. Son ergonomie et sa conception astucieuse en font un véhicule homologué, adapté à la plupart des handicaps. Accessibilité par l'arrière avec hayon élévateur, 2 zones de retournement à l'intérieur, aménagements spécifiques convenant à tous les fauteuils, système d'aide à la conduite...ce véhicule convient au plus grand nombre. Alors seul, en couple ou en famille, n'attendez plus pour dépasser vos limites ! Profilé, Intégral ou Capucine, à chacun sa liberté.



**CAPUCINE**

**PROFILÉ**

**INTÉGRAL**

## 1ER PRIX INNOVATION

### autonomic Paris

#### Le MOBIL'STAR primé par les professionnels

A l'occasion du dernier salon AUTONOMIC à PARIS, AUTOSTAR a remporté le 1er prix d'innovation dans la catégorie transport. Cette distinction a été décernée par un jury de professionnels qui ont salué ce nouveau concept parfaitement adapté aux personnes à mobilité réduite. Descriptif technique disponible sur simple demande.



NOUVEAU



# VANS AUTOSTARVAN XS



Lit permanent relevable 2/3 - 1/3



Salle d'eau

## En toute discrétion...

L'Autostarvan XS représente le compromis parfait entre le véhicule de loisirs et du quotidien. En effet, ce modèle ne mesure que 5,42 mètres tout en gardant un agencement bien pensé : lit permanent, douche, bloc cuisine. Liberté au bout de chaque chemin...en toute discrétion



5,42m



→ AUTOSTARVAN XS  
→ 100/120CV



Salle d'eau avec lavabo et porte coulissante



Lit permanent relevable 2/3 - 1/3

#### L'intensité de chaque instant

Versions plus spacieuses, L'AUTOSTARVAN 2 et 3 sont très prisés pour leur habitabilité sans toutefois dépasser la longueur des 6 mètres. L'agencement pratique (lit permanent, douche séparée, penderie) et l'excellent niveau d'équipements de série sont très appréciés depuis des années. Le lit relevable 2/3 - 1/3 et les portes battantes « full open corridor » sont par ailleurs très pratiques pour transporter des vélos lors d'une escapade sportive.



5,99m

5,99m



→ AUTOSTARVAN2  
→ 2,3L/120CV

→ AUTOSTARVAN3  
→ 2,3L/120CV



# VANS AUTOSTARVAN 2 & 3

MOTORISATION FIAT 2,3L/120CV





## CLASSIQUE / DE LUXE



**NEW**

**AUROS 59 ATHÉNOR 559**  
→ 2,3L/130CV

page 12



**NEW**

**AUROS 59LT ATHÉNOR 559** focus page 31  
→ 2,3L/130CV



**AUROS 60 ATHÉNOR 460**  
→ 2,3L/130CV

page 14



**NEW**

**AUROS 69 ATHÉNOR 569**  
→ 2,3L/130CV

page 16



**NEW**

**AUROS 79 ATHÉNOR 579**  
→ 2,3L/130CV

page 18



**AUROS 80 ATHÉNOR 480**  
→ 2,3L/130CV

page 20



**AUROS 99 ATHÉNOR 599**  
→ 2,3L/130CV

page 22



**NEW**

**AUROS 99XL ATHÉNOR 599XL**  
→ 2,3L/130CV

page 24



# PROFILÉS

Un large choix, c'est l'assurance de vous satisfaire :

Riche de 19 modèles, la gamme des profilés vous propose un vaste choix d'implantations et 3 niveaux de finitions. Avec la gamme des profilés « classiques » AUROS, AUTOSTAR vous propose d'accéder à des prestations de confort et de qualité tout en maîtrisant votre budget.

Pour les camping-caristes les plus chevronnés, la gamme ATHENOR offre un niveau de prestations supérieur. Pour faciliter votre choix, les implantations des profilés AUROS et ATHENOR sont identiques. Les différences se font essentiellement sur la carrosserie, les ambiances intérieures (meublier cerisier pour les AUROS, poirier les ATHENOR) et les équipements.

**Nouveauté 2011 :** AUTOSTAR complète pour vous sa gamme de profilés en y ajoutant 3 modèles avec Lit Pavillon motorisé. Longue vie à la famille des AUROS « LP » ! A découvrir en page 27.



PROFILÉ  
**AUROS 59 / ATHÉNOR 559**

Visuel Athénor 559+





Hauteur du lit réglable



Grande soute garage



Salle d'eau - Cabine de douche séparée en vis-à-vis

## Un « 2 en 1 » unique sur le marché

Un lit confortable accessible par deux côtés ET une vaste soute garage, voilà qui offre de nouvelles perspectives. Grâce à cette nouvelle disposition et au système de lit réglable en hauteur, le confort et l'accessibilité du couchage se conjuguent dorénavant avec une grande capacité de rangement, modulable à souhait. Elle élimine d'office le porte-à-faux arrière qu'impose la fixation d'un porte-vélos sur les modèles traditionnels avec lit central. La convivialité est poussée au maximum avec le grand salon qui peut accueillir 6 convives. Le tout dans une ambiance aussi chaleureuse que luxueuse.



**NEW**

(Version LT)



→ AUROS 59 / ATHENOR 559  
→ 2,3L/130CV

### NOUVEAU

La version LT (lit transversal) offre un lit réglable. L'accès à la grande soute « garage » se fait par 2 portillons latéraux.





PROFILÉ  
**AUROS 60 / ATHÉNOR 460**

Visuel Auros 60







## Un concentré d'espace

Avec ses 6,20 m, l'AUROS 60 est le plus compact de la gamme. Idéal pour 2, il offre cependant 4 places carte grise et un 3ème couchage d'appoint. Le lit permanent aux cotes généreuses, la douche séparée et le grand frigo 150 L font toute la différence avec les autres modèles de ce gabarit. A l'aise aussi bien à la mer qu'à la montagne, pour des moyens ou des longs séjours, cette disposition est toujours l'une des plus prisées de la gamme. L'assurance de faire le bon choix !



→ AUROS 60 / ATHENOR 460  
→ 2,3L/130CV



Salle d'eau avec cabine de douche séparée



Réfrigérateur AES 150 L



NOUVEAU

PROFILÉ  
**AUROS 69** / **ATHÉNOR 569**

Visuel Auros 69





## Le profilé Lits jumeaux

Ce grand profilé lit jumeaux propose d'innombrables rangements: grand vaisselier sous le frigo 150L, coffres sous les lits, avec un large accès extérieur par le portillon du côté passager. La salle de bain est très lumineuse grâce à la baie SEITZ et au lanterneau. Le salon n'est pas en reste, il est même convertible en un couchage d'appoint. Une disposition astucieuse pour ceux qui aiment voyager l'esprit tranquille !



→ AUROS 69 / ATHENOR 569  
 → 2,3L/130CV



Soute

NOUVEAU



PROFILÉ

# AUROS 79 / ATHÉNOR 579

Visuel Athénor 579 +





## Confort suprême

Quatre espaces de vie bien agencés : salon avant convivial et modulable, cuisine en L inversé avec grand frigo 150 L et ventilation automatique, chambre avec penderie et coiffeuse, salle de bain arrière avec cabine de douche séparée. Envie de montagnes ? Le coffre à skis se trouve à l'extérieur, derrière la douche. C'est le profilé de croisière pour les voyageurs aux longs cours.



→ AUROS 79 / ATHENOR 579  
→ 2,3L/130CV



Coiffeuse



Robinetterie Inox



Coffre à ski



PROFILÉ  
**AUROS 80 / ATHÉNOR 480**

Visuel Athénor 480





## Rêve de nomade

C'est un rêve qui prend forme: allier le luxe à l'aventure. Au bout du monde, profitez des avantages offerts par l'ATHENOR 480 pour vous ressourcer. Ce champion toutes catégories vous surprendra par bien des aspects : douche séparée, cuisine en L, maxi-salon avec bac de rangement intégré, des équipements haut de gamme ... Cette disposition existe bien sûr dans la gamme AUROS. Ambiance bivouac et confort garanti pour vous faire vivre un voyage unique !



→ AUROS 80 / ATHENOR 480  
→ 2,3L/130CV



Salle d'eau avec douche séparée



Cuisine en L très fonctionnelle



Bac de rangement intégré au maxi salon



PROFILÉ  
**AUROS 99 / ATHÉNOR 599**

Visuel Auros 99







## Voyage des sens

Un parfum d'épices flotte dans l'air...Bienvenue au pays des mille et une nuits. Quoi de mieux qu'un nid douillet pour parfaire votre séjour ? Un lit central aux cotes très généreuses 140 x 190 cm, un vaste coffre de 1,74 m<sup>3</sup> ! sous le lit accessible de l'intérieur et une soute pour les objets encombrants. Le confort absolu ! Il est vrai qu'un sommeil réparateur est souvent la clé d'un voyage réussi



→ AUROS 99 / ATHENOR 599  
→ 2,3L/130CV



Grande soute



Grand rangement sous le lit central



NOUVEAU



PROFILÉ  
**AUROS 99XL / ATHÉNOR 599XL**

Visuel Auros 99 XL





La journée, le lit peut être reculé de 25 cm grâce à la commande électrique (de série sur Athénor)

## Un concept très abouti

Ce grand profilé lit central est le fruit de plusieurs années d'études, d'écoutes et de réflexion : Confort de couchage grâce au matelas de 140 cm, accès facile autour du lit (pas de marche), pré-équipement TV supplémentaire dans la chambre, possibilité d'optimiser l'espace dans la chambre grâce au lit électrique<sup>(1)</sup>, une vraie porte de séparation, la meilleure capacité de rangement sur le marché : un grand coffre sous le lit de 1,74 m<sup>3</sup>, accessible de l'intérieur, et une soute pour les objets encombrants. Que peut-on demander de plus ?

(1) De série sur Athénor - (2) Le modèle Athénor 599XL est disponible avec le Pack Chauffage Central ALDE



→ AUROS 99XL / ATHENOR 599XL  
→ 2,3L/130CV



Porte de séparation



Nouvelle cuisine très fonctionnelle





**NEW**

**AUROS 58LP**  
→ 2,3L/130CV

page 28



**NEW**

**AUROS 80LP**  
→ 2,3L/130CV

page 30



**NEW**

**AUROS 99XLP**  
→ 2,3L/130CV

page 30



**NOUVEAU**

# LES PROFILÉS LIT PAVILLON

Les profilés intégraux ?

AUTOSTAR propose un nouveau concept de profilés intégrant un lit pavillon motorisé, véritable lit permanent (utilisable à la demande). Le jour, il est parfaitement intégré au plafond offrant de chaque côté une rangée de « vrais » placards et une hauteur de passage de 1m87. La nuit, il s'abaisse électriquement à la position choisie, offrant jusqu' à 90 cm de hauteur sous plafond. Le nouveau design du profilé intègre de série une grande baie panoramique ouvrante avec moustiquaire et occultant : luminosité et ventilation sont de ce fait excellentes. Le sommier à lattes et la literie haute densité vous garantiront des nuits des plus confortables. Trois modèles essentiels sont présentés au catalogue : un 4 places compact de moins de 6m, un classique « à la française » avec 5 places carte grise et une version « Lit central » proposant 5 couchages. Lequel des trois deviendra votre fidèle compagnon d'aventures ?

NOUVEAU



PROFILÉ  
**AUROS 58LP**





Roof berth

## Petit de l'extérieur, mais grand à l'intérieur !

Inspiré par le légendaire AMICAL 1, ce nouveau profilé « 4 places » ne mesure que 5m99. Mer, montagne, grandes villes ou villages, rien ne vous arrêtera. C'est à l'étape que vous apprécierez le salon très spacieux, la cuisine en L, le grand réfrigérateur, la salle de bain arrière. Partir pour de longs séjours ? Ce sera sans aucun souci ; ce petit profilé possède un grand frigo et beaucoup de rangements extérieurs : côté passager et sur l'arrière (coffre à skis et grand portillon arrière).



5,99m



→ AUROS 58LP  
→ 2,3L/130CV



Penderie avec bras télescopique



Lavabo



Douche



Rangements extérieurs



Rangements extérieurs



**NOUVEAU**

Envie de partir quelques jours avec des amis ? Grâce au profilé AUROS 80LP , vous pourrez rouler à 5 et héberger jusqu'à 6 personnes ! En duo, l'espace n'en est que plus surprenant. La clé : un 2ème lit permanent dans le plafond. Motorisé, il offre des cotes de 130 x 190 cm. Besoin de plus de places pour la nuit ? Pas de problème, la dînette se transforme en un couchage très spacieux. Quant au salon, c'est tout simplement le plus spacieux du marché. Enfin, grâce à la disposition astucieuse de la chaudière, le coffre sous le lit est dédié à 100% au rangement. Un des best seller en 2011, sans nul doute !

PROFILÉ  
**AUROS 80LP / AUROS 99 XLP**







Crédit photo: photoinfographie.com

Salon Auros 99 XLP



Chambre Auros 80 LP



Chambre Auros 99 XLP

## Lit central oui ! Mais avec 5 places couchages...

C'est la prouesse de ce modèle qui séduira les adeptes des camping-cars avec « lit central ». En effet, ce modèle qui reprend tous les avantages de l'Auros 99XL (voir pages 24/25) est doté en plus d'un lit pavillon motorisé portant à 5 le nombre total de couchages ! Vos rêves nous guident... d'année en année !



6,99m

→ AUROS 80LP - 2,3L/130CV



7,34m

→ AUROS 99XLP - 2,3L/130CV



## INTÉGRAUX ÉCONOMIQUES



**AUROS 889**  
→ 2,3L/130CV

page 34



**AUROS 899**  
→ 2,3L/130CV

page 36



**AUROS 899XL**  
→ 2,3L/130CV

page 36

## INTÉGRAUX DE LUXE



**ARYAL 8050**  
→ 2,3L/130CV



**ARYAL 8079**  
→ 2,3L/130CV

page 38



**ARYAL 8089**  
→ 2,3L/130CV

page 40



**ARYAL 8099**  
→ 2,3L/130CV

page 42



# INTÉGRAUX

A chacun sa vision du « bonheur intégral » !

Base roulante et équipements du porteurs assurant une sécurité et une tenue de route sans pareil, double plancher technique, look extérieur racé et inimitable, luxe des ambiances et un très haut niveau d'équipements de série, voilà qui résume bien la mythique flotte des intégraux ARYAL. En 2011, priorité aux améliorations techniques et aux équipements, notamment avec le pack ARYAL Plus. Quatre modèles sont à l'affiche en 2011. L'ARYAL 8050 « compact » doté d'un immense salon pouvant accueillir jusqu'à 9 personnes ; 2 modèles pour les amateurs de « lit central » les ARYAL 8079 et 8099, et enfin le 8089 qui s'adresse aux adeptes de la grande soute « garage ».

Accéder à l'univers de l'intégral l'AUTOSTAR devient maintenant une réalité grâce à la gamme AUROS présentée récemment : de construction plus classique, ces intégraux conservent cependant les attributs des produits de la marque : sécurité, robustesse, longévité et un look incomparable. En aucun cas un camping-car « low cost » dans sa construction et sa présentation, même si le tarif de certains modèles démarre autour de 59.000 € TTC ! Trois modèles sont proposés : 2 avec lit central (899 et 899XL) et 1 avec lit transversal sur soute garage (Auros 889). Ces modèles sont homologués en 3t5 et 3t7 (voir le catalogue technique).

NOUVEAU



INTÉGRAL  
**AUROS 889**





Soute en polyester moulé avec isolation polyuréthane et bondes d'évacuation pour le nettoyage

## Intégral lit transversal sur grande soute-garage

Vous souhaitez prendre vos vélos, des objets encombrants ...l'AUROS 889 vous conviendra certainement grâce à sa grande soute de 3,23 m<sup>3</sup>, accessible par 2 portillons. Vous serez également séduit par son habitabilité. La penderie et la cloison légèrement de biais s'ouvrent sur un lit à couchage très spacieux de 140 x 205 cm. Vous serez également surpris par son énorme potentiel de rangement, notamment dans la chambre. C'est sûr, l'AUROS 889 comblera les adeptes du camping-car.



7,20m



→ AUROS 889  
→ 2,3L/130CV



L'accès au lit est très large

NOUVEAU

INTÉGRAL  
**AUROS 899 / 899XL**





La journée, le lit peut être reculé de 25cm grâce à la commande électrique (en option).

## Intégral lit central avec soute-garage

L'Auros 899 : Avec sa grande soute de 106 cm placée sous le lit central, le 889 vous permettra de transporter des vélos sans augmenter inutilement le porte-à-faux arrière par la pose d'un porte-vélos. Ses 7,20 m de long, en font l'un des intégraux les plus courts de sa catégorie.

L'Auros 899XL : un peu plus long que son homologue, il permet l'implantation d'une cuisine en L et d'une douche indépendante. De jour, vous voulez augmenter l'espace dans la chambre ? Optez pour la commande électrique qui permet de reculer le lit de 25 cm.



7,20m

→ AUROS 899 - 2,3L/130CV



7,39m

→ AUROS 899XL - 2,3L/130CV



Salon Auros 899



Soute polyester avec isolation PU Auros 899



Lit de cabine au dessus du poste de conduite



INTÉGRAL  
**ARYAL 8079**







Salon

## Une autre idée du « lit central »

L'ARYAL 8079 offre une alternative à la disposition classique du « lit central ». Ses atouts : une vraie chambre avec un lit accessible des 2 côtés, une grande salle de bain placée à l'arrière, une soute spacieuse sous le lit, un rangement transversal sous la salle d'eau accessible par deux côtés et enfin, un coffre à skis. Grâce à ses 4 pièces de vies bien séparées, chacun profitera de son espace en toute tranquillité.



7.39m



→ ARYAL 8079  
→ 2,3L/130CV



Cabine de douche à l'arrière



Soute sous le lit et coffre à ski



INTÉGRAL  
**ARYAL 8089**





Lit réglable en hauteur



Lit cabine



Soute en polyester moulé avec isolation polyuréthane et bondes d'évacuation pour le nettoyage



Lanterneau motorisé du pack Aryal plus

## La vie en grand

Avec l'ARYAL 8089, vous ne manquerez pas d'espace. Salon spacieux et convivial, très grand lit réglable en hauteur, cabine de douche indépendante, cuisine en L inversé pratique et fonctionnelle, soute garage volumineuse pour ranger toutes les affaires encombrantes... vous ne risquez pas de vous bousculer ! De quoi passer des vacances en toute sérénité.



7,29m



→ ARYAL 8089  
→ 2,3L/130CV





INTÉGRAL  
**ARYAL 8099**





Salon - Tissus disponible uniquement à l'export

## Comme à la maison

L'ARYAL 8099 vous accueille à bord de son univers : le vôtre. Pour preuve, une vraie chambre aussi confortable qu'à la maison avec 2 penderies/lingères, une soute sous le lit accessible de l'intérieur comme de l'extérieur et une cabine de douche indépendante... Grâce à une cuisine en L inversé, truffée de rangements et d'astuces, et d'un salon cosy et pratique, cette disposition permet de recevoir 2 autres convives pour la nuit. Du bonheur à partager à 2 ou à 4 !

Modèle disponible avec le Pack Chauffage Central ALDE



7.33m



→ ARYAL 8099  
→ 2,3L/130CV



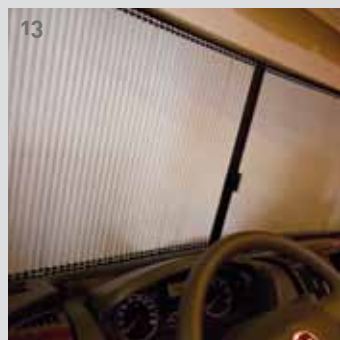
Pendant la journée, lit peut être reculé de 25 cm grâce à la commande électrique de série



Lit cabine avec rideau d'occultation



# ACCESSOIRES



Rare constructeur européen à proposer aux plus exigeants le nec plus ultra en matière de chauffage, AUTOSTAR maîtrise parfaitement cette technologie suédoise. Ce système unique sur le marché est le seul qui reproduit les conditions de chauffage central domestique : température constante, dénué de soufflerie, compact, économique et particulièrement adapté aux conditions hivernales... Exigez le meilleur du chauffage et bénéficiez des évolutions de la dernière génération de la chaudière ALDE.



01 : Porte vélo - 02 : Gas drive protection - 03 : Four - 04 : GPS - 05 : Panneau solaire - 06 : Baie panoramique de toit - 07 : Antenne satellite - 08 : Store extérieur  
09 : Suspension pneumatique ALKO - 10 : Pile à combustible - 11 : Ecran Plat - 12 : Caméra de recul - 13 : Rideau occultant sur glissière - 14 : Plafonnier leds - Photographies non contractuelles.

# PACKS ÉQUIPEMENTS

## PACK ÉLECTRIQUE

(de série sur tous les modèles - autoradio en option sur les vans)

Autoradio CD MP3  
Lève vitres électriques  
Rétroviseurs extérieurs électriques et dégivrants  
Verrouillage centralisé de toutes les portes à distance

## PACK SÉCURITÉ

(de série sur tous les modèles)

Freinage ABS  
Air bag conducteur

## PACK CONFORT

(de série sur Athénor et Aryal)

Climatisation manuelle cabine  
Régulateur de vitesse

## PACK AUROS

Climatisation cabine / régulateur de vitesse / airbag passager  
Rideau d'occultation cabine sur glissière  
Radar de recul

## PACK AUROS PLUS

Pack Auros avec en plus :  
Suspension pneumatique ALKO  
Inverseur gaz automatique  
Gas drive Protection

## PACK ATHENOR PLUS

Tableau de bord façon ronce de noyer  
Station multimédia avec caméra de recul et écran couleur 14,7cm intégré  
Lecteur CD/DVD/Dvix/port USB/lecteur de carte SD  
2 HP 2 X 50W intégrés au mobilier  
Connexion du lecteur DVD au meuble TV  
Baie panoramique de toit 1,5m<sup>2</sup>  
Grand lanterneau motorisé  
Combiné Truma 6000 EH (connexion 220V).  
Grand réfrigérateur 175L AES avec conservateur et façade miroir  
Compresseur pour suspension pneumatique ALKO

## PACK ARYAL PLUS

Station multimédia avec caméra de recul et écran couleur 14,7cm intégré  
Lecteur CD/DVD/Dvix/port USB/lecteur de carte SD  
2 HP 2 X 50W intégrés au mobilier  
Connexion du lecteur DVD au meuble TV  
Grand lanterneau motorisé  
Compresseur pour suspension pneumatique ALKO

## PACK CHAUFFAGE ALDE

Chauffage central à circulation d'eau chaude  
Radiateur sèche serviettes  
Résistances additionnelles 220v 1000w 2000w  
Chauffage en roulant dans toute la cellule  
Réservoir d'eau isolé et chauffé

Disponible sur l'Athénor 599XL et L'Aryal 8099 uniquement



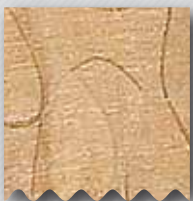


# AMBIANCES

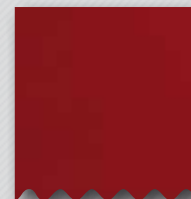
## PONANT



## ORGE



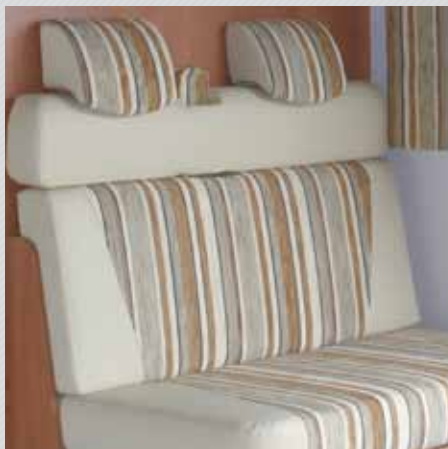
## MICROFIBRE



(Disponible sur tous les modèles. De série sur les VANS)



## LOUXOR



## YACHTING ROUGE



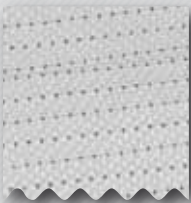
(en option sur AUROS)



## YACHTING BLEU



(en option sur AUROS)



## CUIR



(en option sur ATHENOR et ARYAL)





# SERVICES



## GARANTIES CONSTRUCTEUR

L'étanchéité de votre camping-car AUTOSTAR est garantie 5 ans (avec une visite annuelle de contrôle auprès d'un des membres agréés du réseau AUTOSTAR). En plus de la garantie étanchéité, les camping-cars bénéficient d'une garantie cellule 2 ans.



## SAV

L'un des meilleurs réseaux de S.A.V. en France et en Europe, à votre service et à votre écoute. Pour s'assurer que les pièces détachées des modèles actuels ou plus anciens soient livrées dans les meilleures conditions, AUTOSTAR s'appuie sur une plate forme performante au service des concessionnaires et des camping-caristes de la marque : Trigano Service.



## ASSISTANCE 24H/24

Accessible à tous les acheteurs de camping-car neuf de la collection AUTOSTAR 2011, AUTOSTAR Assistance\* vous offre, outre les prestations classiques d'une garantie assistance, la disponibilité 24h/24 - 7j/7 de professionnels formés à l'assistance et au dépannage en ligne. Ce service est offert la première année pour tous les modèles 2011 (hors AUTOSTARVAN).

(\* Modalités et conditions disponibles sur simple demande.



## ASSURANCE

Sortir de chez son concessionnaire avec un véhicule assuré, c'est possible avec AUTOSTAR Assurance ! En plus des garanties habituelles, nous vous offrons :

- La garantie **Domages corporels du conducteur incluse dans toutes nos formules**
- L'assistance **24h/24 et 7j/7 dans le monde entier**
- Tous les éléments de série et en option de votre véhicule sont automatiquement couverts (y compris l'auto radio)



## LE CLUB AUTOSTAR

Depuis 1987, au lendemain de la création de la marque, le Club AUTOSTAR accueille tous les "AUTOSTARISTES" pour des sorties organisées et des échanges d'expériences. Convivialité et partage garantis. **En cadeau de bienvenue, pour le 1er achat d'un modèle de la collection 2011, l'adhésion vous est offerte la première année.** Renseignements au 02 96 79 60 35 ou sur [www.autostar-club.fr](http://www.autostar-club.fr)



# ÉQUIPEMENTS ET CARACTÉRISTIQUES TECHNIQUES





# IMPLANTATIONS

## LES PROFILÉS CLASSIQUES

### AUROS

**59**  
7,29 m



4

3500 kg

**59LT**  
7,29 m



**NEW**



4

3500 kg

**60**  
6,20 m



4

3500 kg

**69**  
7,21 m



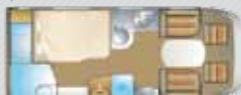
**NEW**



4

3500 kg

**79**  
7,21 m



**NEW**



4

3500 kg

**80**  
6,75 m



4

3500 kg

**99**  
7,13 m



4

3500 kg

**99XL**  
7,34 m



**NEW**



4

3500 kg

## LES PROFILÉS LIT PAVILLON

### AUROS LP

**58LP**  
5,99 m



**NEW**



4

3500 kg

**80LP**  
6,99 m



**NEW**



6

3500 kg

**99XLP**  
7,34 m



**NEW**



4

3500 kg

**LES PROFILÉS**  
*DE LUXE*

**ATHENOR**

**460**  
6,28 m



4

3500 kg

**480**  
6,83 m



4

3500 kg

**559**  
7,35 m



4

3500 kg

**559LT**  
7,35 m



**NEW**



4

3500 kg

**569**  
7,27 m



4

3500 kg

**579**  
7,27 m



4

3500 kg

**599**  
7,21 m



**NEW**



4

3500 kg

**599XL**  
7,40 m



**NEW**



4

3500 kg

**LES INTÉGRAUX**  
*ÉCONOMIQUES*

**AUROS**

**889**  
7,20 m



**NEW**



4

3500 kg

**899**  
7,20 m



4

3500 kg

**899XL**  
7,40 m



**NEW**



4

3500 kg

**LES INTÉGRAUX**  
*DE LUXE*

**ARYAL**

**8050**  
6,69 m



4

3500 kg

**8079**  
7,39 m



4

3500 kg

**8089**  
7,29 m



4

3500 kg

**8099**  
7,33 m



4

3500 kg



# IMPLANTATIONS VANS

## AUTOSTARVANS

### XS

5,42 m



NEW



### 2

5,99 m



### 3

5,99 m



	XS Performance	XS Performance	XS Excellence	2 Performance	2 Excellence	3 Performance	3 Excellence
<b>PORTEUR</b>							
Marque	FIAT	FIAT	FIAT	FIAT	FIAT	FIAT	FIAT
Porteur	DUCATO	DUCATO	DUCATO	DUCATO	DUCATO	DUCATO	DUCATO
Moteur de base (cylindrée cm3)	2,2L JTD	2,3L JTD	2,3L JTD	2,3L JTD	2,3L JTD	2,3L JTD	2,3L JTD
Puissance (CV)	100	120	120	120	120	120	120
Puissance fiscale	7	8	8	8	8	8	8
Couple maxi (Nm)	250	320	320	320	320	320	320
Rapports boîte de vitesse	5	6	6	6	6	6	6
Empattement (mm)	3450	3450	3450	4035	4035	4035	4035
Longueur hors-tout (mm)	5420	5420	5420	5995	5995	5995	5995
Largeur / Hauteur (mm)	2050 / 2680	2050 / 2680	2050 / 2680	2050 / 2680	2050 / 2680	2050 / 2680	2050 / 2680
Masse maxi (Kg)	3000	3300	3300	3300	3300	3300	3300
Poids à vide en ordre de marche (Kg) (1)	2675	2690	2690	2855	2855	2825	2825
Masse tractable (Kg)	2000	2500	2500	2500	2500	2500	2500
Nombre de places carte grise	4	4	4	4	4	4	4
Nombre de couchage/ repas	2 / 4	2 / 4	2 / 4	3 / 4	3 / 4	3 / 5	3 / 5
<b>PACK CAMPING-CAR</b>	série	série	série	série	série	série	série
ABS							
Airbag conducteur							
Airbag passager							
Pneus "spécial camping-car"							
<b>PACK CONFORT</b>	série	série	série	série	série	série	série
Condammation centralisée à distance							
Vitres teintées et électriques							
Rétroviseurs électriques et dégivrants (sauf pour 2.2L - 100 CV)							
Hauteur et dossiers sièges cabine réglables							
Accoudoirs sièges cabine							
Pré-équipement Autoradio (4HP)							
<b>PACK SECURITE</b>	Pas possible	option	série	option	série	option	série
ASR							
Régulateur de vitesse							
<b>PACK CLIMATISATION</b>	option	option	série	option	série	option	série
Climatisation manuelle de cabine							
<b>PACK MEDIA</b>	Pas possible	option	option	option	option	option	option
Autoradio CD avec commandes au volant							
<b>PACK ELEGANCE</b>	option	option	série	option	série	option	série
Housses de sièges conducteur et passager							
Moquette cabine							
<b>PACK SMART</b>	option	option	série	option	série	option	série
Lanterneau panoramique (700mm x 500mm)							
Marche-pied électrique (550mm)							
ESP	pas possible	pas possible	option	pas possible	option	pas possible	option
Kit fix and go (ald roue de secours)	série	série	série	série	série	série	série
<b>CUISINE</b>							
Dimensions de la cuisine	1140 x 520	1140 x 520	1140 x 520	1000 x 440	1000 x 440	1200 x 510	1200 x 510
Réfrigérateur trimixte (220V, 12V, gaz)	80L	80L	80L	80LT	80LT	77LT	77LT
<b>SALLE DE BAIN</b>							
WC cassette C 250 S (WC tournant)	série	série	série	série	série	série	série
Robinetterie chromée	série	série	série	série	série	série	série

# CARACTÉRISTIQUES TECHNIQUES VANS

	XS Performance	XS Performance	XS Excellence	2 Performance	2 Excellence	3 Performance	3 Excellence
<b>GAZ ET EAU</b>							
Réservoir eau propre (Litres)	100	100	100	100	100	100	100
Réservoir eaux usées (Litres)	90	90	90	90	90	90	90
Isolation réservoir eaux usées	pas possible	option	série	option	série	option	série
Coffre à gaz (2x7kg)	série	série	série	série	série	série	série
Chauffe eau capacité 10L	série	série	série	série	série	série	série
Chauffage gazole 3500W	série	série	série	série	série	série	série
Chauffage gazole 3900W	pas possible	pas possible	option	pas possible	option	pas possible	option
<b>ELECTRICITE</b>							
Panneau de commande à leds	série	série	série	série	série	série	série
Chargeur de batterie 15A	série	série	série	série	série	série	série
Prises 12V / 220V	1/3	1/3	1/3	1/3	1/3	1/3	1/3
Eclairage	Halogènes/ Leds	Halogènes/ Leds	Leds	Halogènes/ Leds	Leds	Halogènes/ Leds	Leds
Pré-équipement batterie supplémentaire (batterie non fournie)	série	série	série	série	série	série	série
<b>EQUIPEMENTS EXTERIEURS</b>							
Marche-pied électrique (550mm)	option	option	série	option	série	option	série
Galerie et échelle de toit	option	option	option	option	option	option	option
Porte-vélos 2 places (poids maxi 30kg)	option	option	option	option	option	option	option
Porte-moto (incompatible avec attelage)	option	option	option	option	option	option	option
Attelage (non monté)	option	option	option	option	option	option	option
Bas de caisse latéraux	pas possible	pas possible	série	pas possible	série	pas possible	série
Bas de caisse couleur carrosserie (version métallisée)	pas possible	série	série	série	série	série	série
Bas de caisse couleur carrosserie (version blanc)	pas possible	pas possible	pas possible	pas possible	pas possible	pas possible	pas possible
Lanterneau (280mm x 280mm)	série	série	série	pas prévu	pas prévu	pas prévu	pas prévu
Lanterneau (400mm x 400mm)	2	2	2	2	2	2	2
Lanterneau panoramique (700mm x 500mm)	option à l'arrière	option à l'arrière	2	option à l'arrière	2	option à l'arrière	2
<b>EQUIPEMENTS INTERIEURS</b>							
Meubles pavillon 2 couleurs	pas possible	pas possible	série	pas possible	série	pas possible	série
Émbases pivotantes sur sièges cabine	série	série	série	série	série	série	série
Ceinture de sécurité 3 points	série	série	série	série	série	série	série
Épaisseur coussins 120mm	série	série	série	série	série	série	série
Appuis-têtes sièges dînette	série	série	série	série	série	série	série
Rideau de séparation cabine	série	série	série	série	série	série	série
Cablage TV	série	série	série	série	série	série	série
Housses de sièges conducteur / passager	option	option	série	option	série	option	série
Moquette cabine	option	option	série	option	série	option	série
Moquette cellule	option	option	option	option	option	option	option
Rideau cabine	série	série	série	série	série	série	série
Rideau d'occultation cabine REMIS 4			série		série		série
Support TV	pas possible	pas possible	série	pas possible	série	pas possible	série
Tissu microfibre traité anti-tâches	série	série	série	série	série	série	série
Couvre-lit identique au tissu	option	option	option	option	option	option	option
<b>COUCHAGES</b>							
Dimensions couchage principal	1300/1100 x 1900	1300/1100 x 1900	1300/1100 x 1900	1440 x 1900	1440 x 1900	1300/1100 x 1900	1300/1100 x 1900
Dimensions couchage d'appoint enfant				970 x 1800	970 x 1800	1100/600 x 1850	1100/600 x 1850
Lit arrière avec sommier à lattes	série	série	série	série	série	série	série
Lit arrière relevable (2 tiers / 1 tiers)	série	série	série	série	série	série	série

(1) Le poids à vide en ordre de marche inclut le chauffeur (75kg), une bouteille de gaz, 90% du plein de carburant, le plein du réservoir d'EP avec une tolérance admise de + 0U - 5%. Le poids à vide n'inclut pas les équipements en option, leurs poids est donc à déduire de la charge utile. Les dimensions indiquées sont susceptibles de légères variations de +/- 2%. Autostar se réserve le droit de modifier les caractéristiques, les équipements et les tarifs de ses produits à tout moment, sans préavis. Document non contractuel.



# CARACTÉRISTIQUES TECHNIQUES

	PROFILÉS										
Modèle	59	59 LT	60	69	79	80	99	99 XL	58 LP	80 LP	99 XLP
<b>PORTEUR</b>											
Porteur	DUCATO 35	DUCATO 35	DUCATO 35	DUCATO 35	DUCATO 35	DUCATO 35	DUCATO 35	DUCATO 35	DUCATO 35	DUCATO 35	DUCATO 35
Motorisation de base (cylindrée)	2,3 JTD	2,3 JTD	2,3 JTD	2,3 JTD	2,3 JTD	2,3 JTD	2,3 JTD	2,3 JTD	2,3 JTD	2,3 JTD	2,3 JTD
Puissance (CV)	130	130	130	130	130	130	130	130	130	130	130
Puissance chevaux fiscaux	8	8	8	8	8	8	8	8	8	8	8
Couple maxi (Nm)	320	320	320	320	320	320	320	320	320	320	320
Motorisation 3L JTD en option	o	o	o	o	o	o	o	o	o	o <sup>(1)</sup>	o <sup>(1)</sup>
Puissance (CV)	157	157	157	157	157	157	157	157	157	157	157
Puissance chevaux fiscaux	10	10	10	10	10	10	10	10	10	10	10
Couple maxi (daNm)	400	400	400	400	400	400	400	400	400	400	400
Empattement (m)	4,03	4,03	3,80	4,03	4,03	3,80	4,03	4,03	3,80	4,03	4,03
Longueur hors tout (m)	7,29	7,29	6,20	7,21	7,21	6,75	7,13	7,34	5,99	6,99	7,34
Largeur / Hauteur hors tout (m)	2,26 / 2,76	2,26 / 2,76	2,26 / 2,76	2,26 / 2,76	2,26 / 2,76	2,26 / 2,76	2,26 / 2,76	2,26 / 2,76	2,26 / 2,89	2,26 / 2,89	2,26 / 2,89
Largeur / Hauteur intérieure (m)	2,17 / 2,00	2,17 / 2,00	2,17 / 2,00	2,17 / 2,00	2,17 / 2,00	2,17 / 2,00	2,17 / 2,00	2,17 / 2,00	2,17 / 2,13	2,17 / 2,13	2,17 / 2,13
Masse maxi (Kg)	3500	3500	3500	3500	3500	3500	3500	3500	3500	3500	3500
Poids à vide en ordre de marche Kg (3)	2990	2990	2880	2960	3010	2990	3050	3100	2950	3030	3130
Poids total roulant autorisé (Kg)	5000	5000	5000	5000	5000	5000	5000	5000	5000	5000	5000
Nombre de places carte grise	4	4	4	4	4	4	4	4	4	5	4
Nombre de places couchages / salon	4 / 5	4 / 5	3 / 4	3 / 4	4 / 6	4 / 5	4 / 5	4 / 5	4 / 6	6 / 7	5 / 5
Kit de réparation de roue	•	•	•	•	•	•	•	•	•	•	•
<b>PACKS EQUIPEMENTS</b>											
<b>PACK SECURITE</b>											
• Freinage ABS	•	•	•	•	•	•	•	•	•	•	•
• Air bag conducteur	•	•	•	•	•	•	•	•	•	•	•
• Air bag passager	o	o	o	o	o	o	o	o	o	o	o
<b>PACK CONFORT</b>											
Climatisation manuelle cabine + régulateur de vitesse	o	o	o	o	o	o	o	o	o	o	o
<b>PACK ELECTRIQUE</b>											
Autoradio CD MP3	•	•	•	•	•	•	•	•	•	•	•
Lèves vitres électriques	•	•	•	•	•	•	•	•	•	•	•
Rétroviseurs extérieurs élect et dégivrants	•	•	•	•	•	•	•	•	•	•	•
Verrouillage centralisé de toutes les portes à distance	•	•	•	•	•	•	•	•	•	•	•
<b>CONSTRUCTION CELLULE</b>											
Toit flanc et face arrière en polyester	•	•	•	•	•	•	•	•	•	•	•
Panneau sandwich avec isolation performante	•	•	•	•	•	•	•	•	•	•	•
Porte cellule avec serrure 2 points	•	•	•	•	•	•	•	•	•	•	•
Baie porte cellule coulissante avec occultant & moustiquaire	•	•	•	•	•	•	•	•	•	•	•
Porte cellule en polyester armé avec moustiquaire intégrée, poignée et serrure automobile	-	-	-	-	-	-	-	-	-	-	-
Verrouillage de la porte cellule à distance	•	•	•	•	•	•	•	•	•	•	•
Baies SEITZ double vitrage	•	•	•	•	•	•	•	•	•	•	•
Mobilier en contre-plaqué épais décor CERISIER	•	•	•	•	•	•	•	•	•	•	•
Mobilier en contre-plaqué épais décor POIRIER	-	-	-	-	-	-	-	-	-	-	-

• de série / o option / - non prévu  
 (1) Motorisation 157 CV avec 1 place CG en moins en 3.5 T. (2) Détarage manuel à 140/130/120L possible avec un passager au roulage. (3) Le poids à vide en ordre de marche inclut le chauffeur (75kg), une bouteille de gaz, 90% du plein de carburant, le plein du réservoir d'EP avec une tolérance admise de + - 0U - 5%. Le poids à vide du véhicule n'inclut pas les équipements et accessoires en option, leur poids est donc à ajouter au poids à vide indiqué dans la limite du PTAC. (5) Cette option fait l'objet d'une modification du nombre de places carte grise (demander à votre concessionnaire). (6) Uniquement avec pré-équipement attelage. (7) 5ème couchage d'appoint en option. (8) Extension de PTAC 3700kg uniquement en motorisation 157 CV. Les dimensions indiquées sont susceptibles de légères variations de +/- 2%, Autostar se réserve le droit de modifier les caractéristiques et les équipements de ses produits à tout moment, sans préavis.



# CARACTÉRISTIQUES TECHNIQUES

Modèle	PROFILÉS								INTÉGRAUX							
	ATHÉNOR								AUROS			ARYAL				
Modèle	460	480	559	559 LT	569	579	599	599 XL	889	899	899 XL	8050	8079	8089	8099	
<b>PORTEUR</b>																
Porteur	DUCATO 35	DUCATO 35	DUCATO 35	DUCATO 35	DUCATO 35	DUCATO 35	DUCATO 35	DUCATO 35	DUCATO 35	DUCATO 35	DUCATO 35	DUCATO 35	DUCATO 35	DUCATO 35	DUCATO 35	
Motorisation de base (cylindrée)	2,3 JTD	2,3 JTD	2,3 JTD	2,3 JTD	2,3 JTD	2,3 JTD	2,3 JTD	2,3 JTD	2,3 JTD	2,3 JTD	2,3 JTD	2,3 JTD	2,3 JTD	2,3 JTD	2,3 JTD	
Puissance (CV)	130	130	130	130	130	130	130	130	130	130	130	130	130	130	130	
Puissance chevaux fiscaux	8	8	8	8	8	8	8	8	8	8	8	8	8	8	8	
Couple maxi (Nm)	320	320	320	320	320	320	320	320	320	320	320	320	320	320	320	
Motorisation 3L JTD en option	o	o	o	o	o	o	o	o	o	o	o	o	o <sup>(1)</sup>	o <sup>(1)</sup>	o <sup>(1)</sup>	
Puissance (CV)	157	157	157	157	157	157	157	157	157	157	157	157	157	157	157	
Puissance chevaux fiscaux	10	10	10	10	10	10	10	10	10	10	10	10	10	10	10	
Couple maxi (daNm)	400	400	400	400	400	400	400	400	400	400	400	400	400	400	400	
Empattement (m)	3,80	3,80	4,03	4,03	4,03	4,03	4,03	4,03	4,03	4,03	4,03	3,80	4,03	4,03	4,03	
Longueur hors tout (m)	6,28	6,83	7,35	7,35	7,27	7,27	7,21	7,40	7,20	7,20	7,39	6,69	7,39	7,29	7,33	
Largeur / Hauteur hors tout (m)	2,31 / 2,79	2,31 / 2,79	2,31 / 2,79	2,31 / 2,79	2,31 / 2,79	2,31 / 2,79	2,31 / 2,79	2,31 / 2,79	2,28 / 2,89	2,28 / 2,89	2,28 / 2,89	2,31 / 2,89	2,31 / 2,89	2,31 / 2,89	2,31 / 2,89	
Largeur / Hauteur intérieure (m)	2,17 / 2,00	2,17 / 2,00	2,17 / 2,00	2,17 / 2,00	2,17 / 2,00	2,17 / 2,00	2,17 / 2,00	2,17 / 2,00	2,17 / 2,00	2,17 / 2,00	2,17 / 2,00	2,17 / 2,00	2,17 / 2,00	2,17 / 2,00	2,17 / 2,00	
Masse maxi (Kg)	3500	3500	3500	3500	3500	3500	3500	3500	3500	3500	3500	3500	3500	3500	3500	
Poids à vide en ordre de marche Kg (3)	2980	3080	3100	3100	3040	3090	3130	3160	3050	3030	3080	3060	3160	3160	3160	
Poids total roulant autorisé (Kg)	5000	5000	5000	5000	5000	5000	5000	5000	5000	5000	5000	5000	5000	5000	5000	
Nombre de places carte grise	4	4	4	4	4	4	4	4	4	4	4	4	4	4	4	
Nombre de places couchages / salon	3 / 4	4 / 5	4 / 5	4 / 5	3 / 4	4 / 6	4 / 5	4 / 5	4-5 <sup>(1)</sup> / 5	4-5 <sup>(1)</sup> / 5	4-5 <sup>(1)</sup> / 5	4 / 8	4 / 4	4 / 5	4 / 4	
Kit de réparation de roue	•	•	•	•	•	•	•	•	•	•	•	•	•	•	•	
<b>PACKS EQUIPEMENTS</b>																
<b>PACK SECURITE</b>	•	•	•	•	•	•	•	•	•	•	•	•	•	•	•	
• Freinage ABS	•	•	•	•	•	•	•	•	•	•	•	•	•	•	•	
• Air bag conducteur	•	•	•	•	•	•	•	•	•	•	•	•	•	•	•	
• Air bag passager	•	•	•	•	•	•	•	•	•	•	•	•	•	•	•	
<b>PACK CONFORT</b>	•	•	•	•	•	•	•	•	•	•	•	•	•	•	•	
Climatisation manuelle cabine + régulateur de vitesse	•	•	•	•	•	•	•	•	•	•	•	•	•	•	•	
<b>PACK ELECTRIQUE</b>	•	•	•	•	•	•	•	•	•	•	•	•	•	•	•	
Autoradio CD MP3	•	•	•	•	•	•	•	•	•	•	•	•	•	•	•	
Lèves vitres électriques	•	•	•	•	•	•	•	•	•	•	•	•	•	•	•	
Rétroviseurs extérieurs élect et dégivrants	•	•	•	•	•	•	•	•	•	•	•	•	•	•	•	
Verrouillage centralisé de toutes les portes à distance	•	•	•	•	•	•	•	•	•	•	•	•	•	•	•	
<b>CONSTRUCTION CELLULE</b>																
Toit flanc et face arrière en polyester	•	•	•	•	•	•	•	•	•	•	•	•	•	•	•	
Panneau sandwich avec isolation performante	•	•	•	•	•	•	•	•	•	•	•	•	•	•	•	
Porte cellule avec serrure 2 points	•	•	•	•	•	•	•	•	•	•	•	•	•	•	•	
Baie porte cellule coulissante avec occultant & moustiquaire	-	-	-	-	-	-	-	-	•	•	•	-	-	-	-	
Porte cellule en polyester armé avec moustiquaire intégrée, poignée et serrure automobile	•	•	•	•	•	•	•	•	-	-	-	•	•	•	•	
Verrouillage de la porte cellule à distance	•	•	•	•	•	•	•	•	•	•	•	•	•	•	•	
Baies SEITZ double vitrage	•	•	•	•	•	•	•	•	•	•	•	•	•	•	•	
Mobilier en contre-plaqué épais décor CERISIER	-	-	-	-	-	-	-	-	•	•	•	-	-	-	-	
Mobilier en contre-plaqué épais décor POIRIER	•	•	•	•	•	•	•	•	-	-	-	•	•	•	•	



# CARACTÉRISTIQUES TECHNIQUES

Modèle	PROFILÉS										
	AUROS										
	59	59 LT	60	69	79	80	99	99 XL	58 LP	80 LP	99 XLP
<b>EQUIPEMENT CELLULE</b>											
Pré-équipement TV écran plat et support	●	●	●	●	●	●	●	●	●	●	●
Rideaux d'occultation cabine sur glissière	○	○	○	○	○	○	○	○	○	○	○
Grand lanterneau de toit	●	●	●	●	●	●	●	●	●	●	●
Lanterneau de toit transparent	1	1	1	2	1	1	1	2	1	1	1
Baie panoramique sur Profilé	○	○	○	○	○	○	○	○	●	●	●
Tableau de bord façon ronce de noyer	○	○	○	○	○	○	○	○	○	○	○
Radar de recul	○	○	○	○	○	○	○	○	○	○	○
Filtre à pollen	-	-	-	-	-	-	-	-	-	-	-
Pré-équipement attelage	●	●	○	○	○	○	○	○	●	○	○
Al-ko suspension pneumatique (Air top)	○	○	○	○	○	○	○	○	○	○	○
<b>CHAUFFAGE</b>											
Chauffage air pulsé TRUMA 4000	●	●	●	●	●	●	●	●	●	●	●
Chauffage air pulsé TRUMA 6000	○	○	○	○	○	○	○	○	○	○	○
Chauffage air pulsé TRUMA 6000 EH (220V)	○	○	○	○	○	○	○	○	○	○	○
Chauffage additionnel par échangeur thermique	●	●	●	●	●	●	●	●	●	●	●
<b>CIRCUIT EAU PROPRE</b>											
Capacité eau propre (litre)	60/140 <sup>(2)</sup>	60/140 <sup>(2)</sup>	140	60/140 <sup>(2)</sup>	60/130 <sup>(2)</sup>	140	60/130 <sup>(2)</sup>	60/130 <sup>(2)</sup>	130	60/130 <sup>(2)</sup>	60/130 <sup>(2)</sup>
Capacité eaux usées ( litre)	105	105	105	105	105	105	105	105	105	105	105
Réservoir eaux usées isolé et chauffé	○	○	○	○	○	○	○	○	○	○	○
Rallonge vidange des eaux usées	●	●	●	●	●	●	●	●	●	●	●
Douche ext. Avec flexible et vanne d'arrêt	○	○	○	○	○	○	○	○	○	○	○
Douche ext. Avec flexible et mitigeur	-	-	-	-	-	-	-	-	-	-	-
<b>ELECTRICITE GAZ</b>											
Coffre gaz monobloc capacité 2 grandes bouteilles	●	●	●	●	●	●	●	●	●	●	●
Eclairage coffre et soute	●	●	●	●	●	●	●	●	●	●	●
Eclairage automatique de penderie	-	-	-	-	-	-	-	-	-	-	-
Eclairages à leds basse consommation	-	-	-	-	-	-	-	-	-	-	-
Gas drive protection	○	○	○	○	○	○	○	○	○	○	○
Inverseur gaz automatique et maqscope	○	○	○	○	○	○	○	○	○	○	○
<b>CUISINE</b>											
Réfrigérateur 150L AES avec conservateur séparé	●	●	●	●	●	●	●	●	●	●	●
Réfrigérateur 175L AES avec conservateur séparé	○	○	○	○	○	○	○	○	○	○	○
Grille ext. Frigo avec obturateur utilisation hivernale	●	●	●	●	●	●	●	●	●	●	●
Pré-équipement four	●	●	-	●	●	●	●	●	●	●	●
Hotte aspirante avec filtre amovible	●	●	●	●	●	●	●	●	●	●	●
<b>DIMENSIONS DES COUCHAGES</b>											
Couchage chambre arrière (cm)	130 X 190	130 X 205	130 X 185	2 X 78 X 195	130 X 190	130 X 190	140 x 190	140 x 190	-	130 x 190	140 x 190
Couchage salon (cm)	120 X 215	120 X 215	100 X 160	100 X 160	120 X 215	120 X 215	120 x 215	110 x 215	140 x 215	140 x 215	120 x 215
Couchage lit cabine pavillon (cm)	-	-	-	-	-	-	-	-	130 x 190	130 x 190	90 x 190
Couvre lit	●	●	●	●	●	●	●	●	●	●	●
Lit central motorisé	-	-	-	-	-	-	-	○	-	-	-
Lit réglable en hauteur	●	●	-	-	-	-	-	-	-	-	-

● de série / ○ option / - non prévu

(1) Motorisation 157 CV avec 1 place C.G en moins en 3.5 T. (2) Détarage manuel à 140/130/120L possible avec un passager au roulage. (3) Le poids à vide en ordre de marche inclut le chauffeur (75kg), une bouteille de gaz, 90% du plein de carburant, le plein du réservoir d'EP avec une tolérance admise de + 0U - 5%. Le poids à vide du véhicule n'inclut pas les équipements et accessoires en option, leur poids est donc à ajouter au poids à vide indiqué dans la limite du PTAC. (5) Cette option fait l'objet d'une modification du nombre de places carte grise (demander à votre concessionnaire). (6) Uniquement avec pré-équipement attelage. (7) 5ème couchage d'appoint en option. (8) Extension de PTAC 3700kg uniquement en motorisation 157 CV. Les dimensions indiquées sont susceptibles de légères variations de +/- 2%. Autostar se réserve le droit de modifier les caractéristiques et les équipements de ses produits à tout moment, sans préavis.

# CARACTÉRISTIQUES TECHNIQUES

Modèle	PROFILÉS								INTÉGRAUX							
	ATHÉNOR								AUROS			ARYAL				
	460	480	559	559 LT	569	579	599	599 XL	889	899	899 XL	8050	8079	8089	8099	
<b>EQUIPEMENT CELLULE</b>																
Pré-équipement TV écran plat et support	•	•	•	•	•	•	•	•	•	•	•	•	•	•	•	•
Rideaux d'occultation cabine sur glissière	•	•	•	•	•	•	•	•	•	•	•	•	•	•	•	•
Grand lanterneau de toit	•	•	•	•	•	•	•	•	•	•	•	•	•	•	•	•
Lanterneau de toit transparent	1	1	1	1	2	1	1	2	2	2	3	1	2	3	3	
Baie panoramique sur Profilé	○	○	○	○	○	○	○	○	-	-	-	-	-	-	-	-
Tableau de bord façon ronce de noyer	○	○	○	○	○	○	○	○	○	○	○	•	•	•	•	•
Radar de recul	•	•	•	•	•	•	•	•	○	○	○	•	•	•	•	•
Filtre à pollen	-	-	-	-	-	-	-	-	•	•	•	•	•	•	•	•
Pré-équipement attelage	○	○	•	•	•	•	•	•	•	•	•	•	•	•	•	•
Al-ko suspension pneumatique (Air top)	•	•	•	•	•	•	•	•	○	○	○	•	•	•	•	•
<b>CHAUFFAGE</b>																
Chauffage air pulsé TRUMA 4000	-	-	-	-	-	-	-	-	-	-	-	-	-	-	-	-
Chauffage air pulsé TRUMA 6000	•	•	•	•	•	•	•	•	•	•	•	-	-	-	-	-
Chauffage air pulsé TRUMA 6000 EH (220V)	○	○	○	○	○	○	○	○	○	○	○	•	•	•	•	•
Chauffage additionnel par échangeur thermique	•	•	•	•	•	•	•	•	•	•	•	•	•	•	•	•
<b>CIRCUIT EAU PROPRE</b>																
Capacité eau propre (litre)	140	140	60/140 <sup>(2)</sup>	60/140 <sup>(2)</sup>	60/140 <sup>(2)</sup>	60/130 <sup>(2)</sup>	60/130 <sup>(2)</sup>	60/130 <sup>(2)</sup>	60/140 <sup>(2)</sup>	60/140 <sup>(2)</sup>	60/140 <sup>(2)</sup>	60/120 <sup>(2)</sup>	60/120 <sup>(2)</sup>	60/120 <sup>(2)</sup>	60/120 <sup>(2)</sup>	60/120 <sup>(2)</sup>
Capacité eaux usées ( litre)	100	100	100	100	100	100	100	100	109	109	109	100	100	100	100	100
Réservoir eaux usées isolé et chauffé	•	•	•	•	•	•	•	•	○	○	○	•	•	•	•	•
Rallonge vidange des eaux usées	•	•	•	•	•	•	•	•	•	•	•	•	•	•	•	•
Douchette ext. Avec flexible et vanne d'arrêt	•	•	•	•	•	•	•	•	○	○	○	-	-	-	-	-
Douchette ext. Avec flexible et mitigeur	-	-	-	-	-	-	-	-	-	-	-	•	•	•	•	•
<b>ELECTRICITE GAZ</b>																
Coffre gaz monobloc capacité 2 grandes bouteilles	•	•	•	•	•	•	•	•	•	•	•	•	•	•	•	•
Eclairage coffre et soute	•	•	•	•	•	•	•	•	•	•	•	•	•	•	•	•
Eclairage automatique de penderie	•	•	•	•	•	•	•	•	•	•	•	•	•	•	•	•
Eclairages à leds basse consommation	•	•	•	•	•	•	•	•	-	-	-	•	•	•	•	•
Gas drive protection	•	•	•	•	•	•	•	•	○	○	○	•	•	•	•	•
Inverseur gaz automatique et maqiscope	•	•	•	•	•	•	•	•	○	○	○	•	•	•	•	•
<b>CUISINE</b>																
Réfrigérateur 150L AES avec conservateur séparé	•	•	•	•	•	•	•	•	•	•	•	-	-	-	-	-
Réfrigérateur 175L AES avec conservateur séparé	○	○	○	○	○	○	○	○	○	○	○	•	•	•	•	•
Grille ext. Frigo avec obturateur utilisation hivernale	•	•	•	•	•	•	•	•	•	•	•	•	•	•	•	•
Pré-équipement four	-	-	•	•	•	•	•	•	•	•	•	•	•	•	•	•
Hotte aspirante avec filtre amovible	•	•	•	•	•	•	•	•	•	•	•	•	•	•	•	•
<b>DIMENSIONS DES COUCHAGES</b>																
Couchage chambre arrière (cm)	130 X 185	130 X 190	130 X 190	130 X 205	2 X 78 X 195	130 X 190	140 x 190	140 x 190	140 x 205	140 x 190	140 x 190	-	130 X 190	140 X 205	140 X 190	140 X 190
Couchage salon (cm)	100 X 160	120 X 215	120 X 215	120 X 215	100 X 160	120 X 215	120 x 215	100 x 215	-	-	-	200 X 185	-	-	-	-
Couchage lit cabine pavillon (cm)	-	-	-	-	-	-	-	-	144 X 190	144 X 190	144 x 190	144 X 190	144 X 190	144 X 190	144 X 190	144 X 190
Couvre lit	•	•	•	•	•	•	•	•	•	•	•	•	•	•	•	•
Lit central motorisé	-	-	-	-	-	-	-	•	-	-	○	-	-	-	-	•
Lit réglable en hauteur	-	-	•	•	-	-	-	-	-	-	-	-	-	•	-	-



# OPTIONS

Modèle	Poids (kg)	PROFILÉS																	INTÉGRAUX									
		AUROS											ATHÉNOR						AUROS		ARYAL							
		59	59 LT	60	69	79	80	99	99 XL	58 LP	80 LP	99 XLP	460	480	559	559 LT	569	579	599	599 XL	889	899	899 XL	8050	8079	8089	8099	
<b>OPTION PORTEUR</b>																												
Moteur 3L 157CV	50	o	o	o	o	o	o	o	o	o	o <sup>(1)</sup>	o <sup>(1)</sup>	o	o	o	o	o	o	o	o	o	o	o	o	o	o	o	o
Boîte robotisée QUICKSHIFT sur 3L 157CV	15	o	o	o	o	o	o	o	o	o	o	o	o	o	o	o	o	o	o	o	o	o	o	o	o	o	o	
Option poids lourd PTAC 4T 40 HEAVY 16" Fiat	60	o	o	o	o	o	o	o	o	o	o	o	o	o	o	o	o	o	o	o	o	o	o	o	o	o	o	
Jantes alu 15"	0	o	o	o	o	o	o	o	o	o	o	o	o	o	o	o	o	o	o	o	o	o	o	o	o	o	o	
Réservoir GO 90L	25	•	•	•	•	•	•	•	•	•	•	•	•	•	•	•	•	•	•	•	•	o	o	o	o	o	o	
<b>OPTIONS CELLULE</b>																												
<b>PACK CHAUFFAGE ALDE</b> • Chauffage central à circulation d'eau chaude • Radiateur sèche serviettes • Résistances additionnelles 220v 1000w 2000w • Chauffage en roulant dans toute la cellule • Réservoir d'eau isolé et chauffé	60	-	-	-	-	-	-	-	-	-	-	-	-	-	-	-	-	-	-	o <sup>(5)</sup>	-	-	-	-	-	-	o <sup>(5)</sup>	
<b>PACK AUROS</b> • Climatisation cabine / régulateur de vitesse / airbag passager • Rideau d'occultation cabine sur glissière • Radar de recul	40	o	o	o	o	o	o	o	o	o	o	o	-	-	-	-	-	-	-	-	o	o	o	-	-	-	-	
<b>PACK AUROS +</b> • Pack Auros • Suspension pneumatique ALKO • Inverseur gaz automatique • Gas drive Protection	55	o	o	o	o	o	o	o	o	o	o	o	-	-	-	-	-	-	-	-	o	o	o	-	-	-	-	
<b>PACK ATHENOR +</b> • Tableau de bord façon ronce de noyer • Station multimédia avec caméra de recul et écran couleur 14,7cm intégré • Lecteur CD/DVD/Dvix/port USB/lecteur de carte SD • 2 HP 2 X 50W intégrés au mobilier • Connexion du lecteur DVD au meuble TV • Baie panoramique de toit 1,5m² • Grand lanterneau motorisé • Combiné Truma 6000 EH • Grand réfrigérateur 175L avec conservateur et façade miroir • Compresseur embarqué pour suspension pneumatique ALKO	30	-	-	-	-	-	-	-	-	-	-	-	o	o	o	o	o	o	o	o	-	-	-	-	-	-	-	
<b>PACK ARYAL +</b> • Station multimédia avec caméra de recul et écran couleur 14,7cm intégré • Lecteur CD/DVD/Dvix/port USB/lecteur de carte SD • 2 HP 2 X 50W intégrés au mobilier • Connexion du lecteur DVD au meuble TV • Grand lanterneau motorisé • Compresseur embarqué pour suspension pneumatique ALKO	6	-	-	-	-	-	-	-	-	-	-	-	-	-	-	-	-	-	-	-	-	-	-	o	o	o	o	

• de série / o option / - non prévu

(1) Motorisation 157 CV avec 1 place C.G en moins en 3.5T. (2) Détarage manuel à 140/130/120L possible avec un passager au roulage. (3) Le poids à vide en ordre de marche inclut le chauffeur (75kg), une bouteille de gaz, 90% du plein de carburant, le plein du réservoir d'EP avec une tolérance admise de + OU - 5%. Le poids à vide du véhicule n'inclut pas les équipements et accessoires en option, leur poids est donc à ajouter au poids à vide indiqué dans la limite du PTAC. (5) Cette option fait l'objet d'une modification du nombre de places carte grise (demander à votre concessionnaire). (6) Uniquement avec pré-équipement attelage. (7) 5ème couchage d'appoint en option. (8) Extension de PTAC 3700kg uniquement en motorisation 157 CV. Les dimensions indiquées sont susceptibles de légères variations de +/- 2%. Autostar se réserve le droit de modifier les caractéristiques et les équipements de ses produits à tout moment, sans préavis.







