

 **ADRIA**



Supersonic

**NOUVELLE STAR AUJOURD'HUI.
ICÔNE DEMAIN.**

A découvrir sur www.fr.newsupersonic.com



#inspiringadventures



Supersonic

Un design élégant et raffiné, avec une attention particulière au moindre détail.





Notre objectif : l'excellence !

Supersonic, le nouvel intégral Adria haut de gamme, l'excellence en termes de design, de performance, d'innovation et d'expérience.

Inspiré par les dernières tendances en vogue dans l'univers du nautisme, de la voiture de prestige et de l'habitat contemporain, **le nouveau Supersonic se distingue par son design** exclusif destiné aux personnes à la recherche d'un produit raffiné de grande qualité.

Le Supersonic est parfaitement intégré sur le **porteur Mercedes-Benz**, synonyme d'un design élégant, luxueux et d'une ingénierie de précision. C'est le porteur par excellence !



Design

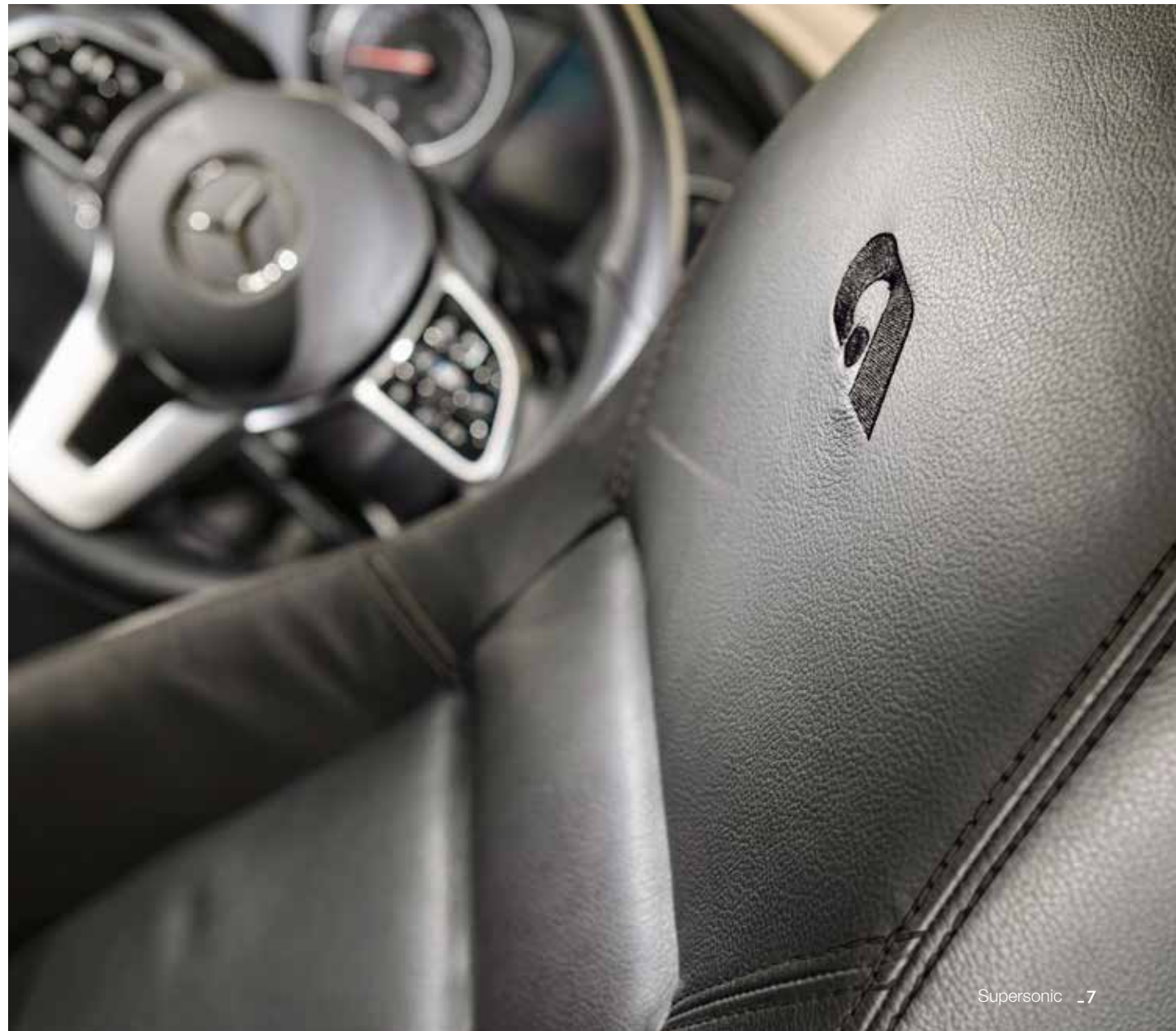
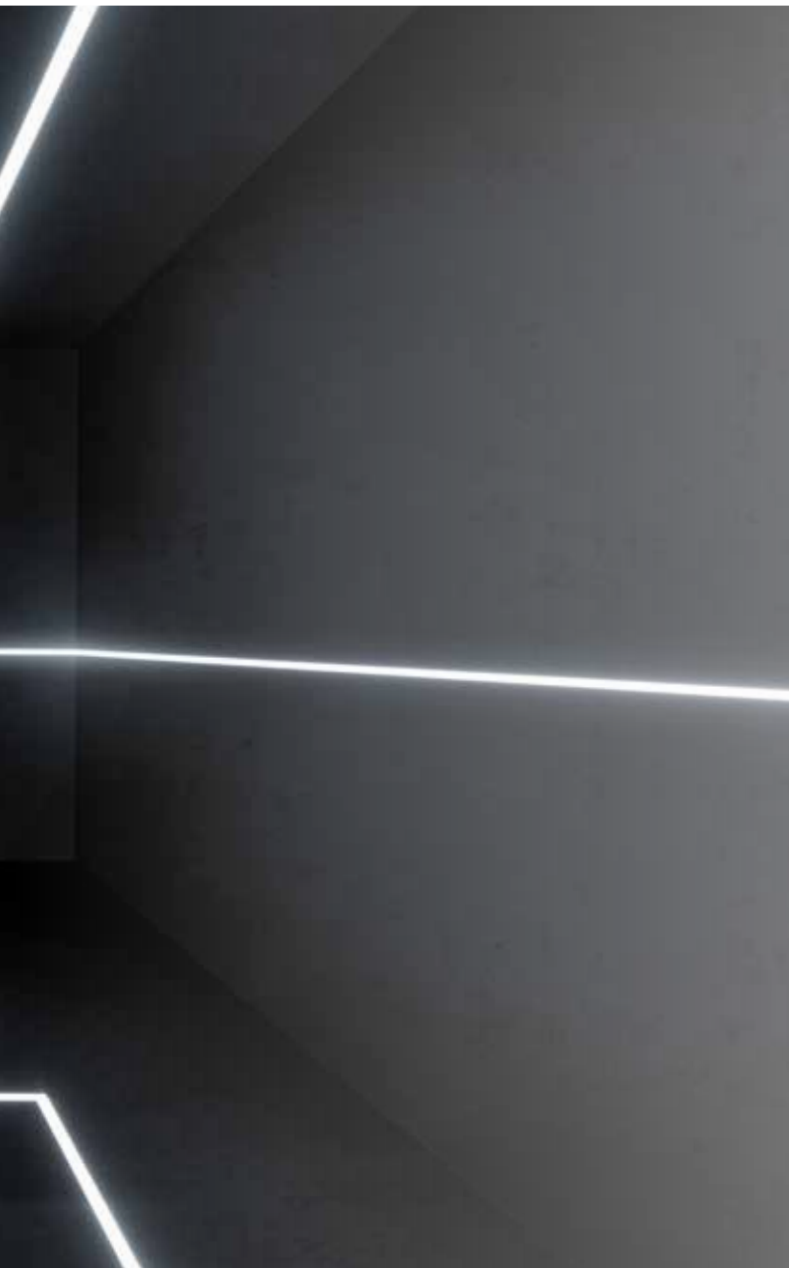
Conception de pointe. Un tout nouveau design élégant et innovant avec une attention particulière au moindre détail.

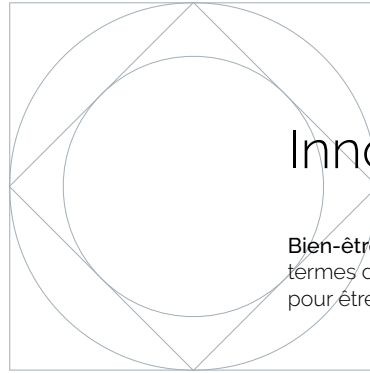




Performance

Porteur Mercedes-Benz. Un camping-car conçu pour être confortable aussi bien lors des déplacements que lors de la vie à bord.





Innovation

Bien-être assuré. Des équipements de dernier cri en termes de sécurité sur la route et une vie à bord pensée pour être toujours plus confortable.



| | | |
|--|--|--|
| | | |
| | | |
| | | |

Expérience

Confort et sens pratique. Une expérience unique pour une vie sans compromis.



Conçu pour être performant

Tout a été méticuleusement pensé, développé et testé pour assurer votre sécurité, confort et plaisir. Conçu pour profiter, conçu pour durer.



PLUS D'INFORMATIONS TECHNIQUES SUR
WWW.FR.NEWSUPERSONIC.COM



CONSTRUCTION

La construction Complex Adria offre une robustesse certaine grâce à la résistance à la torsion du bois, la durabilité du polyester et les propriétés d'étanchéité du polyuréthane. Le poids a également pu être amélioré par l'utilisation de matériaux tels que la fibre de verre et l'aluminium.

Large porte-cellule (650 mm), avec charnière dissimulée, vitre et rangement.

Centrale technique extérieure avec prise électrique, prise TV et espace de rangement.

Réservoir d'eau propre positionné au centre du véhicule, pour une répartition du poids optimale et d'un large volume (150 L). Système de vidange des eaux propres et usées électrique.

Store et panneau solaire.



GESTION DE LA TEMPÉRATURE _ Conçu avec les standards 'Thermo-build' Adria, des matériaux d'isolation optimisés, et le système de circulation de l'air spécifique Adria pour un chauffage et une ventilation efficaces.

*Climatisation Tempmatik semi-automatique de série.
Chauffage Alde compact 3030 pour un confort parfait, sans point froid.*



Climatisation cellule disponible en option.



DOUBLE PLANCHER TECHNIQUE _ Double plancher plat tout du long apportant dans le sol suffisamment d'espace disponible pour une meilleure isolation, des espaces de rangement intégrés et le passage des diverses connexions techniques.

*Certaines caractéristiques peuvent ne pas être disponibles sur l'ensemble des modèles. Merci de consulter le site internet www.adria-france.com pour avoir davantage de précision et de données techniques. *sous réserve d'un test d'étanchéité annuel.*



Découvrez les vues 360°, les implantations, les caractéristiques techniques et le sélecteur de produits sur www.fr.newsupersonic.com

Un nouveau design aux lignes automobiles épurées et un style dynamique, alliant le look signature Adria avec le porteur Mercedes-Benz et la couleur extérieure gris métal.



EXTÉRIEUR _ Paroi arrière inclinée avec un design aérodynamique, caméra de recul et feux LED Hella multifonctions.



Calandre avant exclusive et pare-chocs intégré avec feux antibrouillard LED. Feux de jour et modules bi-LED HELLA.

Rétroviseurs extérieurs grand-angle, électriques et chauffés.

Mercedes-Benz.

Une technologie de pointe conçue pour des performances durables alliées à des fonctionnalités sécurisantes et faciles d'utilisation.



Cabine au design intérieur et une expérience de conduite Mercedes-Benz, avec des caractéristiques de connectivité faciles et une finition en cuir noir doux au toucher.

Écran tactile Mercedes-Benz (MBUX) avec commande vocale intelligente et options supplémentaires disponibles pour la recharge et la navigation sans fil.

| IMPLANTATION | BOÎTE DE VITESSE | PORTEUR | MOTORISATION |
|--------------|---|-------------------------|-------------------|
| 780 DC | Transmission Automatique 9G-TRONIC | Sprinter 4,5T – 417 CDI | 2.0 125 kw/170 cv |
| 780 SL | Transmission Automatique 9G-TRONIC | Sprinter 4,5T – 417 CDI | 2.0 125 kw/170 cv |

Pour plus d'informations techniques : www.fr.newsupersonic.com

Fonctions de sécurité Mercedes-Benz, dont l'aide au freinage d'urgence, l'aide au maintien dans la voie et l'aide au maintien de la distance de sécurité. Système de capteurs radar Mercedes-Benz pour plus de sécurité.



Porteur

Motorisation et performance de dernière génération signées Mercedes-Benz, avec des valeurs de couple élevées pour un meilleur agrément de conduite.



Moteur diesel Euro 6 2.0 L 170 cv avec un maximum de puissance et de couple.

Boîte de vitesse automatique 9G-Tronic avec de nombreux systèmes d'assistance à la conduite pour une meilleure performance, sécurité, utilisation et confort.

| PRINCIPALES CARACTÉRISTIQUES DE SÉRIE | 780 DC | 780 SL |
|--|--------|--------|
| Volant cuir avec commandes multifonctions | ✓ | ✓ |
| Écran tactile Multimédia 10.25" MBUX | ✓ | ✓ |
| Climatisation Thermotronic et pare-brise avec détecteur de pluie | ✓ | ✓ |
| Frein à main électrique | ✓ | ✓ |
| Tableau de bord avec rangements et porte gobelets | ✓ | ✓ |
| Sièges grand confort et chauffants | ✓ | ✓ |
| Caméra de recul | ✓ | ✓ |
| Réservoir carburant 92 L | ✓ | ✓ |

Pour plus d'informations techniques : www.fr.newsupersonic.com

CHÂSSIS _ Châssis AL-KO performant à voie large avec fonction de stabilité électronique (ESP).

Châssis léger permettant une charge utile plus élevée.

AL-KO

Un réservoir carburant de 92 L de série pour une autonomie accrue, avec remplissage AdBlue séparé.

Conçu pour la belle vie !

Le Supersonic est conçu pour un confort sans compromis avec des espaces de vie exclusifs et une fonctionnalité sans égal.



ÉLEVEZ VOS SENS _ Des intérieurs élégants, conçus autour de la façon dont vous choisissez de vivre, pour un sentiment de bien-être incroyable.



Les espaces de vie ont été réfléchis de sorte à vous donner satisfaction aussi bien lors de moments de convivialité, en famille ou entre amis, que lors de moments plus personnels, mais toujours avec toutes les fonctionnalités dont vous avez besoin.

SALON

Salon ouvert au style moderne avec le choix entre la configuration en L ou face/face. Assise grand confort avec élégantes surpiquûres.



SIÈGES AGUTI _ Un confort sans compromis avec les sièges Aguti Gis Liner 3 chauffants extra-larges équipés de ceintures intégrées, repose tête king size et nombreuses possibilités de réglage.







La dînette en L dispose d'un support exclusif de ceinture de sécurité rétractable pour plus de sécurité et de confort. À l'arrêt vous pouvez en effet d'une simple pression rabattre le support pour le dissimuler dans le dossier de la banquette.

La table est extensible et pivotante pour plus de flexibilité. Pouvant être utilisée comme table basse ou table à manger, avec un système d'extension unique et pratique.



Éclairage innovant avec plusieurs ambiances prédéfinies au choix.

Mur multimédia avec support TV (jusqu'à 32"), prises de chargement (220 V et USB). Système audio puissant avec 4 haut-parleurs (salon + chambre) en connectivité Bluetooth®.

CUISINE

Bloc cuisine identique à celui d'une maison moderne avec de nombreux rangements et des équipements de grande qualité.



Plan de travail mince avec large espace de travail, plaque de cuisson et évier avec robinet moderne.

Grands tiroirs à fermeture douce avec mécanisme de verrouillage central.

Réfrigérateur-congélateur à absorption de 177 L (réfrigérateur de 142 L et congélateur séparé de 35 L) avec ouverture à double charnière.

Four à gaz avec grill au-dessus du réfrigérateur.

Machine à café Nespresso®.

En option purificateur d'eau Alde AquaClear pour une eau plus sûre dans l'espace cuisine, douche et salle d'eau.





RANGEMENT

Nombreux rangements entre armoires, placards et tiroirs de grande capacité. Grande soute-garage d'une hauteur de 123 cm (selon l'implantation) avec lumières LED, prises et douchette extérieure. Rangements supplémentaires dans le plancher technique.



ÉCLAIRAGE

AMBIANCE LUMINEUSE PERSONNALISABLE

Éclairage efficace et flexible entre spots, LED et lumières d'ambiance dans tous les espaces de vie.

CONTRÔLE

Gestion de l'ambiance lumineuse facile via un panneau de contrôle dans chaque pièce. Application mobile de contrôle intelligent Adria MACH disponible.





CHAMBRE

Large chambre arrière en lit central (150 x 195 cm) ou lits jumeaux (205 x 83 cm) avec réglage électrique, cadres à lattes et matelas Luxe.

LIT PAVILLON

Lit pavillon avant robuste et léger (190 x 150 cm) avec ventilation et mécanisme électrique fluide et dissimulé. Matelas Kaltshaum et deux liseuses.

Revêtement mural élégant et tête de lit en textile ou similicuir.

Placards supérieurs entourés d'un éclairage LED indirect, nombreux espaces de rangement optimisés (sous le lit, intégrés aux parois, etc.)





DES MATELAS DE QUALITÉ



TISSU



FORTE ÉLASTICITÉ



FERMETURE
ÉCLAIR



LAVAGE À 40°



SÉCHAGE À L'AIR LIBRE
(PAS EN MACHINE)

PROTECTION



100 % NATUREL



NON-TOXIQUE



ANTISTATIQUE



ANTIBACTÉRIEN



ANTI-ODEUR



SALLE D'EAU

Grande salle d'eau haut de gamme, avec des équipements de qualité, un éclairage soigné et des rangements pratiques.



Cabine de douche séparée avec paroi rétroéclairée et chauffage Alde intégré, porte serviette/cintres.

Adria Mach

POUR UNE VIE PLUS FACILE.

Contrôle du véhicule à portée de main et à distance, avec l'application Adria MACH, permettant d'agir sur le chauffage, l'éclairage et d'autres fonctionnalités du véhicule.



MACH

utilise le Bluetooth® pour le contrôle des fonctions clés à proximité du véhicule (panneau de commande, chauffage, climatisation**, réfrigérateur, éclairage, pompe à eau, niveau des réservoirs d'eau, état de la batterie et niveau bouteille de gaz**). Le MACH basique fournit également: la température intérieure et extérieure, quelques informations de base et des données de mise à niveau du véhicule à l'arrêt.

PLUS (en option)

utilise le Bluetooth®, le Wi-Fi et le 4G/LTE*, pour une utilisation sur place et à distance* du véhicule, afin de contrôler les fonctions clés (panneau de commande, chauffage, climatisation**, réfrigérateur, éclairage, pompe à eau, niveaux des réservoirs d'eau, état de la batterie et niveau bouteille de gaz**) avec des statistiques et des fonctions de prévision.

MACH Plus indique également la température intérieure et extérieure ainsi que la pression de l'air et l'humidité extérieure. Il donne accès à des manuels d'utilisation interactifs, à des informations de base sur le véhicule, des aides à la navigation ainsi qu'à des points d'intérêt. Enfin, il renseigne des données de mise à niveau du véhicule à l'arrêt et dispose de la fonctionnalité Mobile Office Wi-Fi hotspot* (accès au web, à la radio IP et à la télévision).

*carte SIM nécessaire.

**si le véhicule est équipé de cette option.

COMMENT UTILISER MACH ?



INSTALLEZ

l'application via Google Play, Apple Store ou sur www.adria-mobil.com/mach



CONNECTEZ

votre véhicule.



CRÉEZ

votre compte Adria.



PROFITEZ

de l'expérience.



En savoir plus sur www.adria-mobil.com/MACH



Implantations.

L'aménagement et la construction des Supersonic, où tout a été réfléchi pour être au bon endroit, sont le résultat de l'expérience forgée au cours de ces dernières décennies par Adria.



780 DC

780 SL

780 DC

L'implantation idéale pour un couple préférant le lit central arrière, un grand salon avec banquettes face à face et un lit pavillon avant. 4 places carte grise et 4 places couchage.

CARACTÉRISTIQUES TECHNIQUES

Châssis

Mercedes Benz 417 CDI

Empattement (mm)

4300

Porteur

2.0 L 170 CV

Ptac (kg)

4500

Dimensions (mm)

Longueur hors tout: 7830

Largeur hors tout: 2305

Hauteur hors tout: 2950



| PRINCIPALES CARACTÉRISTIQUES | Équipement de série |
|--|---------------------|
| Large salon avec banquettes face/face | ✓ |
| Lit central avec tables de nuit | ✓ |
| Nombreux rangements sous le lit et placards supérieurs | ✓ |
| Bloc cuisine avec large plan de travail et nombreux rangements | ✓ |
| Réfrigérateur et congélateur de 177 L | ✓ |
| Lit pavillon 190x150 cm | ✓ |
| Cabine de douche séparée de la salle d'eau | ✓ |
| Réservoir d'eau propre et d'eau usée 150 L | ✓ |



Nombre de places carte grise: 4



Nombre de places couchage: 4



CONSULTEZ
NOTRE SITE

Découvrez les vues 360°, les implantations, les caractéristiques techniques et le sélecteur de produits sur www.fr.newsupersonic.com

780 SL

L'implantation idéale pour un couple à préférence lits jumeaux arrière, grand salon en L avec pouf amovible et lit pavillon avant. 4 places carte grise et 4 places couchage.

CARACTÉRISTIQUES TECHNIQUES

Châssis

Mercedes Benz 417 CDI

Empattement (mm)

4300

Porteur

2.0 L 170 CV

Ptac (kg)

4500

Dimensions (mm)

Longueur hors tout: 7830

Largeur hors tout: 2305

Hauteur hors tout: 2950



CONSULTEZ
NOTRE SITE

Découvrez les vues 360°, les implantations, les caractéristiques techniques et le sélecteur de produits sur www.fr.newsupersonic.com

| PRINCIPALES CARACTÉRISTIQUES | Équipement de série |
|--|---------------------|
| Large salon en L avec pouf amovible | ✓ |
| Lit king size en lits jumeaux | ✓ |
| Nombreux rangements sous le lit et placards supérieurs | ✓ |
| Bloc cuisine avec large plan de travail et nombreux rangements | ✓ |
| Réfrigérateur et congélateur de 177 L | ✓ |
| Lit pavillon largeur 190x150 cm | ✓ |
| Cabine de douche séparée de la salle d'eau | ✓ |
| Réservoir d'eau propre et d'eau usée 150 L | ✓ |



Nombre de places carte grise: 4



Nombre de places couchage: 4



Personnalisation

Plusieurs possibilités s'offrent à vous afin de personnaliser à votre goût votre Supersonic.

MOBILIER SALON



LEATHER **MATHISSE** (standard)



LEATHER **CARTER**



LEATHER **EDWARD**



LEATHER **HARRY**

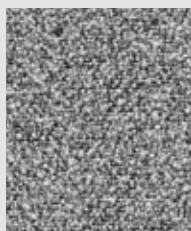


TEXTILE **LLOYD**



VEGAN LEATHER **SVERRE**

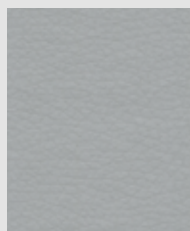
REVÊTEMENT MURAL



DE SÉRIE
avec Lloyd, Carter,
Edward et Sverre.



DE SÉRIE
avec Harry et
Mathisse.



EN OPTION
avec l'ensemble des
tissus et cuirs.

JANTES



Jantes alliage 16" Mistral
Anthracite poli spécialement
conçues pour le Mercedes-
Benz Sprinter.

Principaux équipements de série

- **PORTEUR MERCEDES-BENZ**
- **CHÂSSIS AL-KO**
- **MOTORISATION 2,0 L CDI 170 CV**
- **BOITE AUTOMATIQUE 9G-TRONIC**
- **CARROSSERIE GRIS MÉTAL**
- **JANTES ALUMINIUM 16" MISTRAL ANTHRACITE POLI**
- **VOLANT EN CUIR MULTI-FONCTION**
- **ÉCRAN TACTILE MULTIMÉDIA 10,25" MBUX**
- **CLIMATISATION CABINE THERMOTRONIC AUTOMATIQUE**
- **PARE-BRISE AVEC DÉTECTEUR DE PLUIE**
- **FONCTION HOLD - AIDE POUR LE DÉMARRAGE EN CÔTE**
- **FREIN À MAIN ÉLECTRIQUE**
- **RANGEMENTS TABLEAU DE BORD ET PORTE Gobelets**
- **SIÈGES CHAUFFANTS AGUTI GIS LINER 3 GRAND CONFORT**
- **RÉSERVOIR CARBURANT 92 L**
- **CAMÉRA DE REcul**
- **CHAUFFAGE ALDE**
- **REVÊTEMENT ASSISES CUIR MATHISSE**
- **ADRIA MACH AVEC CAPTEUR DE GAZ**
- **STORE THULE**
- **PANNEAU SOLAIRE 140 W**
- **OPTIMISATEUR DE CHARGE**
- **VÉRIN DE PARKING MANUEL**
- **CUISINE AVEC FOUR, MACHINE À CAFÉ ET HOTTE ASPIRANTE**
- **COUVRE-LIT ET PLAIDS**
- **SOUTE GARAGE AVEC DOUCHETTE EXTÉRIEURE**
- **RÉSERVOIR EAU USÉE CHAUFFÉ ET ISOLÉ**

www.fr.newsupersonic.com pour plus d'informations.

Made by Adria Mobil

Développé et conçu par Adria Mobil, leader dans la conception de véhicules de loisirs.

PASSION _ Plus de cinquante-cinq ans d'expérience et de savoir-faire, appliqués avec passion à chaque véhicule.

DESIGN INSPIRANT _ Des camping-cars conçus pour y vivre et pour être performant.

USINE DE CLASSE MONDIALE _ Installations de production des plus avancées de l'industrie, certifiées ISO 9001 et EFQM 5 étoiles.

DURABILITÉ _ Engagé dans le développement durable, la prévention et la réduction des impacts environnementaux.

QUALITÉ PREMIUM _ Techniques de fabrication et de contrôle qualité de classe mondiale réputées pour des produits durables et fiables.

TRANQUILLITÉ D'ESPRIT _ Garantie de première classe, avec la fourniture de pièces et un service après-vente de classe mondiale.

DES VÉHICULES RÉCOMPENSÉS _ Prix indépendants pour le design, l'innovation, la qualité et la satisfaction client.

Visionnez la vidéo sur l'usine de production sur: www.adria-france.com

Disponibilité, implantations et caractéristiques pouvant varier selon le pays. Pour en savoir plus: www.fr.newsupersonic.com



www.fr.newsupersonic.com



ADRIA

SOCANOR

PAE du Haut Villé
Rue Jean Baptiste Godin
60000 BEAUVAIS
www.adria-france.com

Ce catalogue a un but illustratif. Certaines photos peuvent inclure des éléments ne correspondant pas à l'équipement standard ou représentant des produits de marché différent. Afin de respecter les réglementations, certaines données techniques ou commerciales peuvent changer. Merci de vous rapprocher d'un concessionnaire Adria afin d'obtenir l'ensemble des informations avant l'achat.

Publié par: Adria Mobil, d.o.o.; Art Direction: PM2; Production: Enigma d.o.o.; Photography: Branko Čeak, Jože Maček, Jure Horvat, Styling: Nataša Mandelj Čeak; Cover photo: PM2; Lifestyle photos: Luciano Consolini; themediumgray.com; Styling: Claudia Barberi, PM2; Renders: Inpac d.o.o.; Copy: Neil Morley; Lythography: Tomo Per; Thanks to: Müller; Imprimé par: Tiskarna Petrič d.o.o.

Impression Août 2022