

A silver ADRIA motorhome is parked on a paved road overlooking a large lake at sunset. The sun is low on the horizon, casting a warm glow over the water and the surrounding landscape. The motorhome has a roof rack and a small sign on the front that says "G. ADRIA". The license plate is "2015 W 423".

ADRIA
Living in Motion

MINI-VANS 2020

#inspiringadventures

Tellement d'aventures à vivre,
tellement d'histoires à raconter.





Vidéos Adria sur
WWW.ADRIA-FRANCE.COM

Living in Motion (Vivre en mouvement) ce n'est pas seulement une philosophie chez Adria mais bien plutôt un véritable art de vivre. Nous sommes persuadés que voyager enrichit l'esprit mais épanouit aussi notre vie au quotidien. Pour la saison 2020, nous sommes fiers de lancer une toute nouvelle génération de mini-vans, conçus pour toutes vos aventures. Pensés et produits dans notre usine de dernière génération, profitant d'un haut niveau de finitions, ils sont vendus et entretenus par un réseau fort de plus de 500 distributeurs en Europe et ailleurs. Adria vous assure une fois encore la réussite de vos voyages. Soyez certains que tous nos mini-vans sont conçus pour bien y vivre et surtout pour durer.

Tellement d'aventures, tellement d'histoires à vivre.

Sonja Gole,

Directrice Générale, Adria Mobil

inspirations
magazine

DÉCOUVREZ TOUJOURS PLUS D'INFOS DANS LA
NOUVELLE ÉDITION DU MAGAZINE INSPIRATIONS,
EN LIGNE SUR LE SITE

WWW.ADRIA-FRANCE.COM



Regardez la vidéo de l'usine sur
www.adria-france.com



Adria remporte régulièrement des trophées émanant d'organismes indépendants qui récompensent le design, l'innovation et la qualité de ses produits.



Pourquoi choisir Adria?

S'il existe bien entendu de multiples marques sur le marché, les raisons de choisir Adria n'ont jamais été aussi évidentes.



LA PASSION ET L'EXPÉRIENCE

Adria conçoit et fabrique des véhicules de loisirs depuis plus de cinquante ans.

UNE CONCEPTION INNOVANTE

Adria utilise le meilleur de la technologie du moment, des matériaux de fabrication sélectionnés avec soin pour réaliser des véhicules au style toujours plus innovant avec des intérieurs vraiment "tendances".

UNE USINE ULTRA MODERNE

Adria dispose d'installations de production parmi les plus modernes du secteur, bénéficiant des certifications ISO 9001, 14001 et EFQM en matière de qualité et de respect des normes environnementales.

LA QUALITÉ ET LA FIABILITÉ

Les véhicules Adria bénéficient d'une image de qualité tout à fait enviable. Leur fiabilité et durabilité sont assurées grâce à des techniques de fabrication reconnues dans l'industrie automobile.

LA TRANQUILLITÉ D'ESPRIT

Les vans Adria disposent d'une garantie exceptionnelle et d'un service après-vente fort de plus de 500 distributeurs de la marque à travers l'Europe et dans le Monde.

Points forts de la saison 2020

MINI-VANS. NOUVELLE GÉNÉRATION

Adria, ou "l'innovation permanente". Notre nouvelle génération de Mini-vans arrive avec les toutes dernières motorisations Euro6.d Temp mises à jour par Fiat, Citroën et Renault. A cela s'ajoute de nouveaux styles intérieurs à découvrir sur les modèles Twin Axess et le modèle Active restylé.

DES EXCLUSIVITÉS SIGNÉES ADRIA

Découvrez l'expérience exclusive du Sky-roof sur le Twin Supreme et des intérieurs ergonomiques et spacieux avec le design exclusif "Cabine Loft" du Twin Supreme et Twin Plus.

TOUJOURS PLUS DE CONFORT

Eclairage repensé, nouvelle ambiance, baies latérales affleurantes et nouveaux matelas haute densité.





NOUVEAU TWIN AXESS

Le Twin Axess, entrée de gamme, rejoint la nouvelle génération des mini-vans avec un nouvel intérieur moderne et lumineux ainsi que des caractéristiques innovantes sur Citroën Jumper.



NOUVEAU ACTIVE RESTYLÉ

Restylé pour cette saison, le modèle Active sur Renault Trafic a eu un 'relooking' complet avec de nouveaux graphiques extérieurs sur carrosserie blanche et un nouveau design intérieur plus contemporains.



DÉCOUVREZ TOUJOURS PLUS D'INFOS DANS LA NOUVELLE ÉDITION DU MAGAZINE INSPIRATIONS, EN LIGNE SUR LE SITE

WWW.ADRIA-FRANCE.COM



RÉCOMPENSES

La nouvelle génération du Twin Supreme a reçu la plus haute distinction indépendante, le prix européen de l'innovation en 2019 pour son design.

Mini-vans



PAGE
10 TWIN

26 TWIN
— SUPREME

30 TWIN
— PLUS

34 TWIN
— AXESS



PAGE
42 ACTIVE



TWIN 2020

La nouvelle génération.



Tous les fourgons aménagés ne se ressemblent pas. Dès le premier coup d'oeil, la nouvelle génération des Twin Adria fait la différence avec un traitement inédit et un espace entièrement repensé: intégration parfaite de la cabine au salon, sans marche ni obstacle, sensation d'être à bord d'un vrai camping-car avec une luminosité remarquable et une hauteur intérieure accrue. Des atouts renforcés encore par les nouvelles ambiances intérieures et la richesse des équipements.

TWIN SUPREME



TWIN PLUS



TWIN AXESS



GAMME TWIN

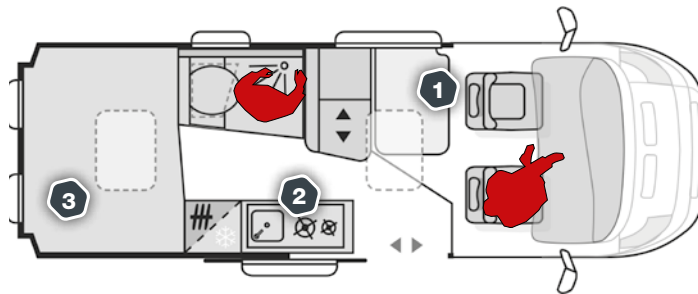
MINI-VANS





Conçu pour bien vivre

LES DÉTAILS COMPTENT. Nos vans sont conçus pour bien vivre à bord. Chaque détail a son importance, chaque centimètre compte et tout est exactement à la bonne place, comme vous l'attendiez. C'est le travail d'Adria depuis des décennies qui vous permet de profiter de son expérience en matière d'implantations réussies. Pour cette saison, nous avons aussi revu l'ensemble de l'éclairage intérieur et encore amélioré le confort de nos matelas et assises.



1 | SALON

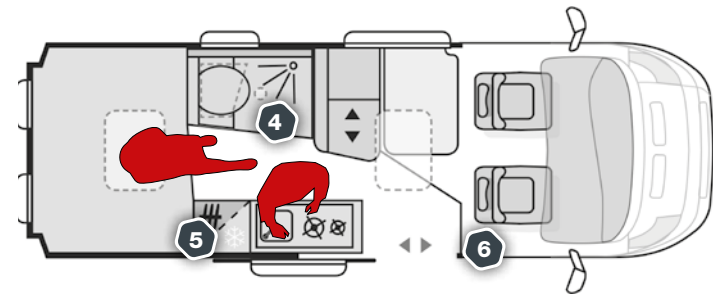
Design intérieur moderne et espace de vie spacieux. Un large choix en implantations, mobilier et tissus, complémenté par un nouvel éclairage d'ambiance.

2 | CUISINE

Design ingénieux des nouveaux blocs cuisine basés sur des principes ergonomiques. Stylés, fonctionnels et toujours assortis à un équipement haut de gamme avec des tiroirs à fermeture amortie.

3 | CHAMBRE

Un large choix d'implantations et de solutions de couchage. Accès facilité au lit avec des dimensions optimisées, un nouvel éclairage d'ambiance avec de nouveaux matelas confortables. Lit dînette en option.



4 | SALLE D'EAU

Solutions de salle d'eau avec plus d'espace et des équipements de qualité: compact, toilette séparée ou Duplex avec paroi pivotante.

5 | SOUTE-GARAGE

Large espace de rangement sous le lit optimisé, avec de la place pour tout ce dont vous avez besoin.

6 | MULTI-MÉDIA

Solutions technologiques incluant l'emplacement de l'écran TV et panneau de contrôle digital.

Les Twin "nouvelle génération" peuvent être livrés sur le porteur Fiat Ducato (séries Plus et Supreme) ou sur le Citroën Jumper (série Axess) mais toujours en réservant à l'intérieur un schéma d'implantation performant et pratique, ainsi qu'un niveau de prestations très complet qu'il s'agisse d'une finition Axess, Plus ou Supreme.

CARACTÉRISTIQUES EXTÉRIEURES

1 . CHOIX ENTRE LE FIAT DUCATO

(modèles Plus & Supreme) ou le
CITROËN JUMPER (modèles Axess).

2 . **LONGUEURS** disponibles en
5,40 m, 6,00 m ou 6,40 m.

3 . Disponible en **SIX COULEURS
EXTÉRIEURES** en option en fonction
du modèle.

4 . **NOUVEAU SKY-ROOF EXCLUSIF
ADRIA** (modèles Supreme), **LARGE
LANTERNEAU** (Plus & Axess).

5 . **PRÉ-INSTALLATION**
pour **CAMÉRA ARRIÈRE**.

6 . **NOUVELLE TABLE DINETTE**
également utilisable à l'extérieur avec
un pied extensible fourni.

7 . **ÉCLAIRAGE LED EXTÉRIEUR.**

8 . **NOUVEL ENCADREMENT DES
FENÊTRES AFFLEURANT** (Supreme
& Plus).

9 . **RÉSERVOIR D'EAUX USÉES
CHAUFFÉ ET ISOLÉ** en option.

10 . **PORTE COULISSANTE
ÉLECTRIQUE** en option.



1



CARACTÉRISTIQUES INTÉRIEURES



I . Design intérieur moderne, avec nouvelle ambiance lumineuse.

II . Skyroof et Salon à ciel ouvert exclusif Adria (modèles Supreme) ou grand lanterneau (modèles Plus & Axess).

III . Design "Cabine loft" intégrant l'espace de vie à la cabine (modèles Plus et Supreme).

IV . Nouvelles implantations avec plusieurs dimensions de lit et de nouveaux rangements.

V . Plusieurs solutions de salle d'eau pour plus de confort et d'espace.

VI . Bloc cuisine design et réfrigérateur à compression.

VII . Chauffage Truma ou Webasto en fonction du modèle.





L'espace intérieur est redynamisé grâce à des solutions innovantes comme la "Cabine loft" et le "Sky-roof" sur modèle Supreme. Toute nouvelle également, la décoration intérieure, sobre et élégante, accroît considérablement la qualité perçue. Le bloc cuisine apporte quant à lui toujours plus de confort et de fonctionnalité.





TOUTE AVENTURE COMMENCE PAR UNE BONNE NUIT DE SOMMEIL.

Nous nous préoccupons de votre repos. En vacances, une bonne nuit de sommeil ne devrait pas être un luxe, mais plutôt un plaisir quotidien. Réveillez-vous chaque matin reposé et dynamique pour profiter des nouvelles aventures du jour.

luxe
★ MATTRESS ★

Notre nouveau matelas de Luxe offre des qualités premium en confort et support. Il est composé d'une mousse à haute résistance, d'un tissu à entretien facile et d'une protection naturelle antibactérienne, anti-odeur et antistatique.



TISSU



FORTE ÉLASTICITÉ



FERMETURE ÉCLAIR



LAVAGE 40°



SÉCHAGE À L'AIR LIBRE
(PAS EN MACHINE)

PROTECTION



100 % NATUREL



NON TOXIQUE



ANTIBACTÉRIEN



ANTI-ODEUR



ANTISTATIQUE





Toujours plus de fonctionnalité et d'ergonomie pour la salle de bain au choix selon 3 principes: duplex, compacte ou simplement séparée.



Duplex - Notre solution originale de salle d'eau double: un côté toilette incluant le lavabo ou un côté dédié à la douche, le secret du 2 en 1.



Compacte - Un espace de salle d'eau optimisé pour les plus petites implantations.



Dans un souci constant d'amélioration de la luminosité, nous avons entièrement repensé l'ensemble des éclairages intérieurs. L'ambiance intérieure n'en est que plus valorisée.





Panneau de contrôle digital pour les fonctions clés du véhicule, y compris pour le chauffage et support de télévision judicieusement placé.





Ranger est essentiel à bord. Et si la flexibilité est au rendez-vous comme ici, c'est encore mieux notamment grâce à notre nouveauté 2020: le TWIN 640 SGX et son lit arrière réglable électriquement.



Conçu pour durer



2
ANS de garantie
ADRIA

7
ANS* de garantie
étanchéité
ADRIA



VISITE 360°
Entrez à l'intérieur du Mini-van et faites une visite 360° sur www.adia-france.com

10 ATOUS QUI VONT FAIRE LA DIFFÉRENCE



Il existe de nombreuses marques de mini-vans mais on ne choisit jamais un Adria par hasard. Chaque partie de l'aménagement, chaque équipement a fait ici l'objet de nombreux tests avant d'être validé. Sécurité, confort et bien-être sont au centre des préoccupations du bureau d'études de la marque. Conçu pour durer, voici 10 bonnes raisons qui expliquent pourquoi les Twin sont vraiment différents.

1. DESIGN INNOVANT

Conçu avec une intégration parfaite de l'espace intérieur, un large choix d'agencement intérieur et des caractéristiques exclusives.

2. LES CHÂSSIS

Intégration parfaite au porteur, avec la motorisation Euro6-D Temp de dernière génération sur Fiat, Citroën et Renault pour le modèle Active. Chaque véhicule dispose d'un large choix d'aides à la conduite.

3. CONSTRUCTION

Construction robuste pour une utilisation à toute période de l'année. Garantie générale de 2 ans et garantie étanchéité de 7 ans (sous réserve d'un contrôle annuel)

4. CHAUFFAGE

Chauffage Truma ou Webasto sur certains modèles. Réservoir d'eau chauffé et isolé aussi disponible.

5. ISOLATION

Standard Adria "Thermo-build", avec les meilleurs matériaux d'isolation ainsi qu'un système d'isolation et chauffage sophistiqué. Les véhicules sont testés dans notre propre chambre climatique.

6. AÉRATION

Le système de ventilation Adria est particulièrement efficace. Chaque véhicule est conçu avec une circulation de l'air très étudiée.

7. PORTES ET FENÊTRES

Skyroof exclusif Adria sur les modèles Supreme. L'ensemble des portes et fenêtres sont parfaitement bien intégrées pour une optimisation de la lumière, de la ventilation, de l'intimité comme de la sécurité.

8. MOBILIER ET RANGEMENT

Chauffage et optimisation de la circulation de l'air intégrés dans le mobilier. Des solutions pratiques de rangements dans chaque véhicule et pour toutes vos affaires.

9. CONFORT

Combinaison d'un design intérieur moderne, d'une optimisation de l'espace, des espaces de vie fonctionnels et ergonomiques ainsi qu'une nouvelle ambiance lumineuse.

10. SERVICE CLIENT

Un réseau de distributeurs européens de 500 concessionnaires assurant un service après-vente efficace.

TWIN
SUPREME

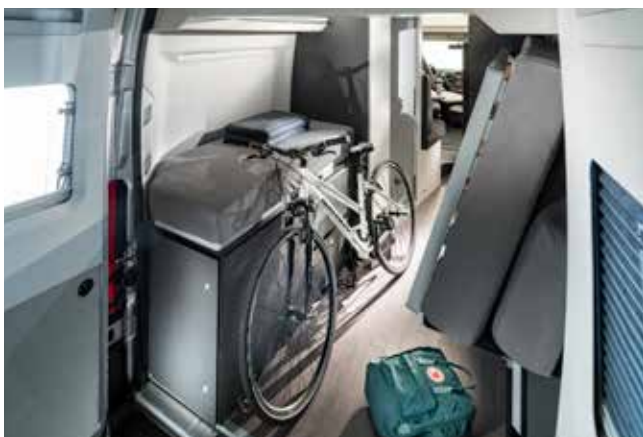




Twin Supreme. Échappez à l'ordinaire dans la fameuse génération du Twin Supreme. Ce mini-van, vainqueur du prix européen de l'innovation, dispose de caractéristiques exclusives telles que le Skyroof et un salon à ciel ouvert avec fenêtre panoramique grâce au design "Cabine loft" apportant plus d'espace et de lumière.



Un intérieur haut de gamme avec la finition Onyx, un bloc cuisine fonctionnel, une innovante salle de bain Duplex et une capacité de rangement à la hausse, grâce à des solutions innovantes.



TWIN
PLUS

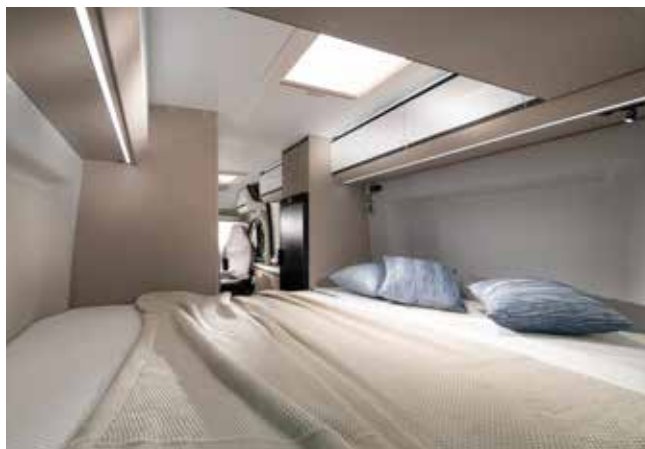




Twin Plus. Sa hauteur sous plafond, grâce au design "Cabine loft", apporte un gain de lumière et une remarquable sensation d'espace. Un intérieur, Sandy White ou Sandy Brown au choix, moderne et ergonomique embellit encore le nouveau bloc cuisine. Plusieurs solutions de salles d'eau sont par ailleurs disponibles.

DEUX FINITIONS DE MOBILIER DISPONIBLES:

TWIN PLUS _ **Sandy White**



TWIN PLUS _ Sandy Brown



TWIN
AXESS



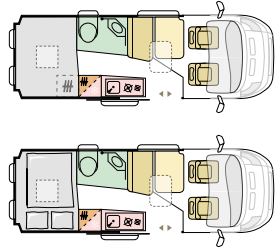
Twin Axess. Le tout nouveau design Adria est maintenant appliqué à la gamme Axess. Le large lanterneau avant apporte lumière naturelle et sensation d'espace. Intérieur Sandy White moderne et ergonomique avec en prime, le nouveau bloc cuisine.



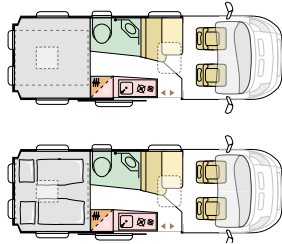
Implantations

TWIN SUPREME

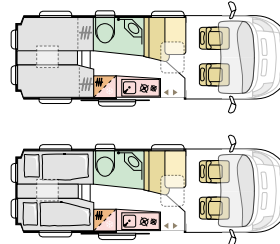
600 SPB L (mm) **5998**
 2 4 W (mm) **2050**



640 SGX L (mm) **6363**
 2 4 W (mm) **2050**

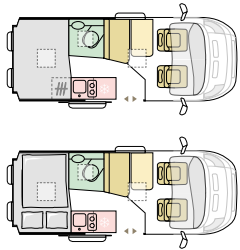


640 SLB L (mm) **6363**
 2 4 W (mm) **2050**

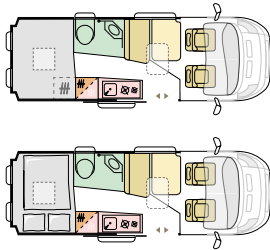


TWIN PLUS

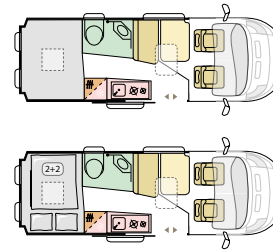
540 SP L (mm) **5413**
 2 4 W (mm) **2050**



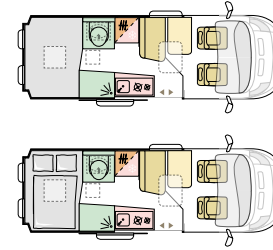
600 SPB L (mm) **5998**
 2 4 W (mm) **2050**



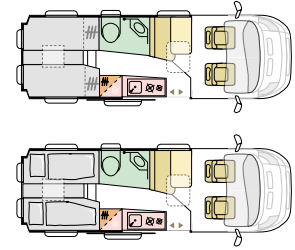
600 SPB FAMILY L (mm) **5998**
 4 4 W (mm) **2050**



600 SPX L (mm) **5998**
 2 4 W (mm) **2050**

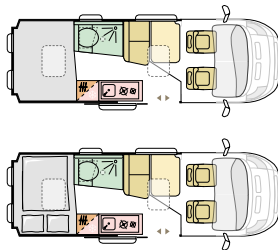


640 SLB L (mm) **6363**
 2 4 W (mm) **2050**

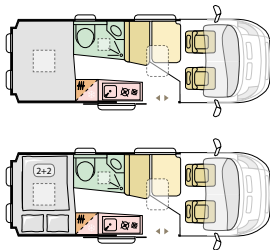


TWIN AXESS

600 SP L (mm) **5998**
 2 4 W (mm) **2050**



600 SP FAMILY L (mm) **5998**
 4 4 W (mm) **2050**



Principales caractéristiques



LONGUEUR	5998 - 6363 mm
LARGEUR	2050 mm
HAUTEUR	2580 mm
PTAC	3300 - 3500 kg
MOTORISATION	2,3 140 cv



- Skyroof Adria et salon à ciel ouvert.
- Intérieur spacieux avec la finition "Cabine Loft" et les nouveaux éclairages.
- Exclusive solution de salle de bain Duplex avec paroi pivotante.
- Nouveau type d'assise et de style de couture de la dînette et table extensible.
- Chambre arrière avec lit double ou lits jumeaux.
- Cuisine avec réfrigérateur à compression 90 ou 152 L, tiroirs à fermeture douce, évier et réchaud deux feux.
- Large table dînette utilisable à l'extérieur grâce à son pied extensible.
- Chauffage Truma localisé sous la dînette (Webasto sur SGX).

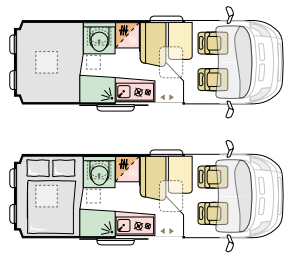
TWIN SUPREME

640 SPX

L (mm) 6363



W (mm) 2050



LONGUEUR	5413 - 6363 mm
LARGEUR	2050 mm
HAUTEUR	2580 mm
PTAC	3300 - 3500 kg
MOTORISATION	2,3 140 cv



- Intérieur spacieux avec le design "Cabine Loft".
- Large fenêtre dînette 700x500 mm.
- Nouveau type d'assise et de style de couture de la dînette et table extensible.
- Plusieurs choix de solutions de salle d'eau: Duplex, compacte ou séparée.
- Chambre arrière avec lit double, lits jumeaux ou superposés.
- Cuisine avec réfrigérateur à compression 90, 115 ou 152 L, tiroirs à fermeture douce, évier et réchaud deux feux.
- Large table dînette utilisable à l'extérieur grâce à son pied extensible (Selon modèles).
- Chauffage Truma localisé sous la dînette (Webasto sur 600 SPB Family).

TWIN PLUS



LONGUEUR	5998 mm
LARGEUR	2050 mm
HAUTEUR	2580 mm
PTAC	3300 kg
MOTORISATION	2,2 140 cv



- Nouveau design intérieur moderne avec nouvelle ambiance lumineuse.
- Large fenêtre dînette 700x500 mm.
- Solution de salle d'eau compacte.
- Chambre arrière avec lit double ou lits superposés.
- Cuisine avec réfrigérateur à compression 90 L, tiroirs à fermeture douce, évier et réchaud deux feux.
- Large table dînette utilisable à l'extérieur grâce à son pied extensible.
- Chauffage Truma localisé sous la dînette (Webasto sur 600 SP Family).

TWIN AXESS

TWINS



FINITIONS EXTÉRIEURES



INTÉRIEUR

SUPREME



CARROSSERIE STANDARD
GRIS MÉTAL



ONYX

PLUS



CARROSSERIE STANDARD
BLANC



SANDY WHITE / BROWN



AXESS



CARROSSERIE STANDARD
BLANC



SANDY WHITE



TISSUS



COUTURES



BAXTER



ARIAN



BRONSON

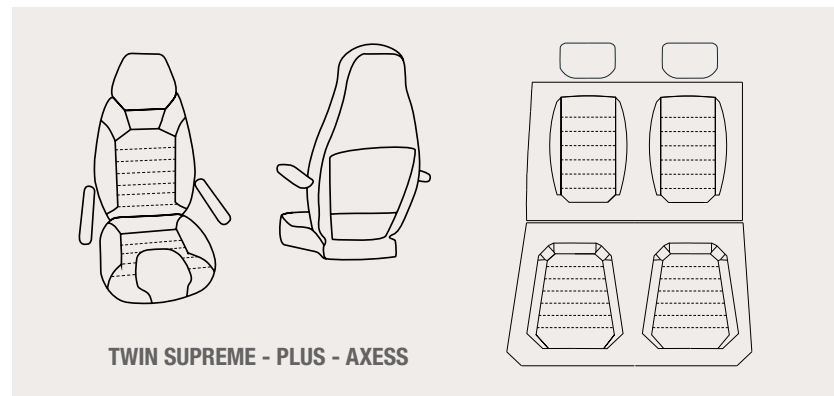


ARIAN

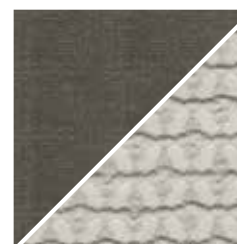
Nouvelle finition sellerie

La série des mini-vans Twin peut être davantage personnalisée grâce à un large choix de tissus donnant des ambiances toujours plus proches des goûts de chacun. Même les coussins sont disponibles à la carte pour créer l'atmosphère désirée.

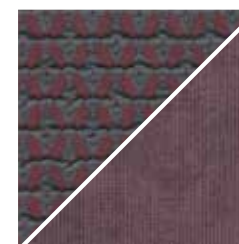
STYLE DE COUTURE. La beauté est souvent dans les détails. Admirez la précision des coutures sur l'ensemble des gammes.



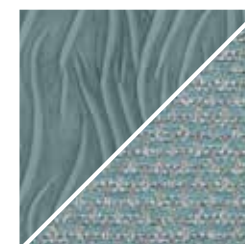
CHOIX TISSUS DES COUSSINS



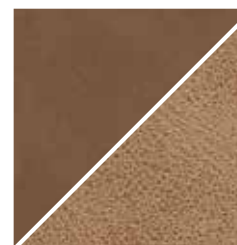
SOPHISTICATED CLASSIC



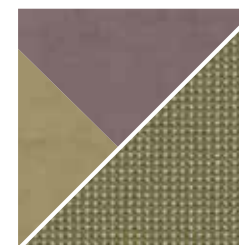
VIOLET CHICK



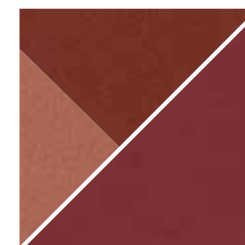
OCEAN SERENITY



AUTUMN CALMNESS



SPRING GARDEN



CHERRY PUNCH

AIR AMBIANT

Véritable "quatre saisons", la gamme Twin peut être utilisée toute l'année grâce à la qualité de son isolation et à son système de chauffage performant. Du confort 365 jours par an !



Tous les véhicules sont susceptibles d'être testés dans la chambre climatique.



ISOLATION. Tous les vans Adria sont conçus avec les standards "Thermo-build" assurant des matériaux d'isolation avancés avec l'appui d'un chauffage efficace et d'une ventilation étudiée. C'est l'assurance d'un niveau de confort élevé, en toutes circonstances.

VENTILATION. Adria dispose d'un système d'aération intégré et d'une optimisation de la circulation de l'air, pour rafraîchir ou réchauffer l'habitacle. A noter, le réservoir d'eaux usées, isolé et chauffé (Option).

CLIMATISATION. Les Twin Adria peuvent aussi être commandés en option avec une climatisation montée d'usine ou chez le concessionnaire.

CHAUFFAGE. L'efficacité du chauffage est optimisée par une conception ingénieuse et le test en chambre froide assurant une utilisation en toute saison. Chauffage Truma ou Webasto selon le modèle, vous pouvez aussi commander en option le chauffage électrique au sol.



CHÂSSIS

PARFAITEMENT INTÉGRÉ. Nos vans sont conçus pour s'intégrer parfaitement à la base du véhicule et assurer une conduite agréable. Ils disposent des moteurs Euro6.d de dernière génération avec des aides à la conduite avancées.

TWIN SUPREME/PLUS
FIAT DUCATO



EURO 6.d 2,3 | 140 CH 2,3 | 160 CH 2,3 | 180 CH



Nos mini-vans s'intègrent parfaitement au Fiat Ducato disposant du dernier moteur Euro 6.d, maintenant avec AdBlue, turbocompresseur et refroidisseur d'air, ainsi qu'un couple et des performances améliorées et de faibles émissions.

- Extérieur de style automobile disponible en 6 couleurs.
- Cabine intérieure de style automobile avec "Captain Chair" et deux styles.
- Climatisation manuelle (Automatique en option).
- Moteurs Euro 6.d à injection directe par rail commun Multijet 2,3l à commande électronique et technologie AdBlue.
- Choix de la motorisation entre 140 ch de série ou en option 160 ou 180 ch.
- Boîte manuelle 6 vitesses ou nouvelle boîte automatique 9 vitesses en option.
- ESP de série (contrôle électronique de la stabilité).
- Stop & Start (de série sur 160 et 180 ch, en option sur 140 ch).
- Aides à la conduite avec le porte tablette/smartphone et connecteur USB.
- Réservoir carburant 75 L.

TWIN AXESS
CITROËN JUMPER



EURO 6.d 2,2 | 140 CH 2,2 | 165 CH



Nos mini-vans intègrent la dernière génération du Citroën Jumper. Dôté d'un nouveau moteur Euro 6.d léger et économique en carburant avec choix de la motorisation entre 140 ch de série ou 165 ch en option, offrant un couple et des performances améliorées.

- Extérieur de style automobile blanc et cabine intérieure avec "Captain Chair".
- Nouveaux moteurs 2,2L Blue HDI Euro 6.d avec technologie AdBlue.
- Boîte manuelle.
- Stop & Start.
- Contrôle Électronique de la Stabilité.
- Climatisation manuelle (Automatique en option).
- Rétroviseurs électriques et chauffant
- Nouveaux intérieurs de porte cabine avec rangement de bouteille intégré.

ACTIVE



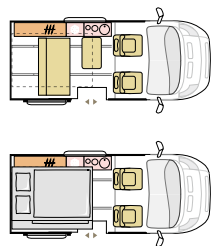
Libre comme l'air.

Le mini-van Active restylé est libre comme l'air. Il est parfait pour une nuit, un week-end, de longues vacances mais aussi tout simplement au quotidien. La nouvelle version apporte plus d'espace, de confort et de praticité. Basé sur le Renault Trafic disposant de la nouvelle motorisation Euro 6.d temp d'une cylindrée de deux litres, il est plus puissant avec des aides à la conduite avancées ainsi qu'un nouveau style extérieur. Le mini-van Active est parfaitement conçu pour partir à l'aventure avec, de surcroît, des couchages pour 4 personnes.



Implantations

ACTIVE L (mm) **4999**
4 **5** W (mm) **1960**



Principales caractéristiques

LONGUEUR 4999 mm
LARGEUR 1960 mm
HAUTEUR 2035 mm
PTAC 2780 kg
MOTORISATION 2,0 dCi 145 cv



- Renault Trafic.
- Moteur Renault dernière génération Euro 6.d temp 2.0 L, avec boîte manuelle ou automatique et plusieurs aides à la conduite.
- Nouveau toit relevable avec lit intégré et une hauteur amplifiée en dessous.
- Fenêtres arrières et latérales teintées pour plus d'intimité.
- Couchages pour 4 personnes
- Banquette coulissante et assises jusqu'à 6 personnes (en option).
- Cuisine fixe avec table amovible, réchaud deux feux, évier et réfrigérateur 36L.
- Nouveau design intérieur en blanc laqué. fixe avec rangement additionnel sous la banquette.

GAMME ACTIVE

MINI-VANS



Avec de quoi loger jusqu'à 4 personnes, des sièges flexibles pour accueillir jusqu'à 6 personnes (6ème place en option) et toutes les caractéristiques dont vous avez besoin, il ne reste plus qu'à partir !

CARACTÉRISTIQUES EXTÉRIEURES

1 . **RENAULT TRAFIC** pouvant loger jusqu'à 4 personnes.

2 . **MOTEUR EURO 6.d 2.0 L** de dernière génération et sélection d'aides à la conduite.

3 . **NOUVEAU TOIT RELEVABLE** apportant un espace couchage intégré et une bonne hauteur sous plafond.

4 . **PLUS D'INTIMITÉ** avec les vitres arrière et latérales teintées.

5 . **CARROSSERIE BLANCHE** avec nouveau design extérieur.

6 . **JANTES 17"** en option (Pack Supreme).

7 . **FEUX LED.**

8 . **PRATIQUE.** Longueur inférieure à 5 m.

9 . **OUVERTURE TYPE COFFRE** de la porte arrière.

10 . **HAUTEUR INFÉRIEURE À 2 m** (en option).



CARACTÉRISTIQUES INTÉRIEURES



I . Couchages pour 4 personnes.

II . Banquette coulissante sur rail jusqu'à 6 places carte grise (en option).

III . Cuisine fixe avec table amovible, réchaud deux feux, évier et réfrigérateur de 36L.

IV . Compartiment couchage intégré et une hauteur intérieure amplifiée.

V . Nouveau design intérieur avec rangements blanc laqué résistants.

VI . Nouvelle grande penderie et plus de rangement en dessous de la banquette.

VII . Chauffage Webasto en option.

ACTIVE



Active. Ce mini-van restylé est réellement un véhicule à multi-usage. En un rien de temps, il se transforme de voiture quotidienne en mini-van aménagé. L'espace de vie est ergonomique et tout est judicieusement à la bonne place. Enfin, lorsque la tente de toit est relevée, l'espace gagné est tout à fait "bluffant" !



PARTENAIRES DE RENOMMÉE MONDIALE

ELLE N'ACCEPTE AUCUN COMPROMIS

TINA MAZE. Double championne du Monde et double médaillée d'or aux Jeux Olympiques. C'est l'une des meilleures skieuses de tous les temps. Venue de Slovénie, Tina Maze utilise son Sonic en famille, recherchant la neige pour skier et le vent pour faire de la planche à voile.



LA VIE EN MOUVEMENT

PRIMOŽ ROGLIČ.

Cycliste Slovène de niveau international, 4ème au Tour de France 2018 et 3ème au Tour d'Italie 2019.

ADRIA MOBIL CYCLING TEAM.

L'équipe cycliste Adria Mobil fait partie des meilleures européennes de l'UCI de ces six dernières années. Plus d'informations sur le site www.adria-mobil-cycling.com





PERFORMANCE EXTREME

JAKOV FAK. Double champion du Monde en Biathlon, Médaille d'argent aux jeux Olympiques d'hiver 2018 et médaillé de bronze à Vancouver en 2010. Jakov Fak est un ambassadeur Adria et un utilisateur de Sonic Supreme.



SANS LIMITES !

KTM. Depuis 2013, chaque mois de janvier, c'est une flotte de camping-cars Adria Sonic et Matrix qui quittent la ligne de production de l'usine slovène pour rejoindre le Rallye Dakar en Amérique du sud et nos partenaires victorieux que sont les coureurs du Red Bull KTM Factory Racing.

ANTONIO CAIROLI. Titré à 9 reprises Champion du monde Grand Prix MX, il roule en Adria Twin pour assister les nouveaux champions que sont Jeffrey Herlings, Glenn Coldenhoff, Jorge Prado et Pauls Jonass.



DÉCOUVREZ L'ACTUALITÉ

de nos partenaires dans la nouvelle édition du magazine Inspirations, en ligne sur le site www.adria-france.com

Caractéristiques techniques





MODÈLES

	TWIN SUPREME 600 SPB	TWIN SUPREME 640 SGX	TWIN SUPREME 640 SLB	TWIN PLUS 540 SP	TWIN PLUS 600 SPB	TWIN PLUS 600 SPB FAMILY	TWIN PLUS 600 SPX	TWIN PLUS 640 SLB	TWIN PLUS 640 SPX	TWIN AXESS 600 SP	TWIN AXESS 600 SP FAMILY
CHASSIS											
Norme d'émissions	Euro 6D	Euro 6D	Euro 6D	Euro 6D	Euro 6D	Euro 6D	Euro 6D	Euro 6D	Euro 6D	Euro 6D	EURO 6D
Fiat 6D 2,3 140cv 33L	•			•	•	•	•				
Fiat 6D 2,3 140cv 35H		•	•					•	•		
Citroën 6D 2,2 140 cv 33L										•	•
DIMENSIONS ET POIDS											
Longueur hors tout (mm)	5998	6363	6363	5413	5998	5998	5998	6363	6363	5998	5998
Largeur hors tout (mm)	2050	2050	2050	2050	2050	2050	2050	2050	2050	2050	2050
Hauteur hors tout (mm)	2580	2580	2580	2580	2595	2595	2595	2580	2580	2580	2580
Hauteur intérieure (mm)	1900	1900	1900	1900	1900	1900	1900	1900	1900	1900	1900
Masse en service* (kg)	2927	2991	3014	2743	2836	2841	2908	2923	2923	2780	2817
Poids total en charge (kg)	3300	3500	3500	3300	3300	3300	3300	3500	3500	3300	3300
Poids tractable (kg)	2500	3000	3000	2500	2500	2500	2500	3000	3000	2000	2000
Charge utile (kg)	373	509	486	557	464	459	392	577	577	520	483
Empattement (mm)	4035	4035	4035	3450	4035	4035	4035	4035	4035	4035	4035
Nombre de places carte grise	4	4	4	4	4	4	4	4	4	4	4
CHÂSSIS ÉQUIPEMENT											
Châssis	van	van	van	van	van	van	van	van	van	van	VAN
Roue de secours	•	•	•	•	•	•	•	•	•	•	•
Contrôle pour la pression des pneumatiques										•	•
Enjoliveurs de roue	•	•	•	•	•	•	•	•	•	•	•
ABS + EBD	•	•	•	•	•	•	•	•	•	•	•
Carrosserie blanche				•	•	•	•	•	•	•	•
Carrosserie gris métal	•	•	•								
Peinture métallisée	•	•	•								
Pare-chocs blanc				•	•	•	•	•	•	•	•
Pare-chocs gris métallisé	•	•	•								
Calandre noir brillant	•	•	•								
Anti-brouillard arrière	•	•	•	•	•	•	•	•	•	•	•
Rétroviseurs électriques et dégivrants	•	•	•	•	•	•	•	•	•	•	•
Feux halogènes de jour	•	•	•	•	•	•	•	•	•	•	•
Pneumatique spécial Camping-car	•	•	•	•	•	•	•	•	•	•	•
Traction avant	•	•	•	•	•	•	•	•	•	•	•
Réservoir carburant (litres)	75	75	75	75	75	75	75	75	75	90	90
Réservoir Ad Blue (litres)	19	19	19	19	19	19	19	19	19	20	20
Transmission manuelle	•	•	•	•	•	•	•	•	•	•	•
ESP	•	•	•	•	•	•	•	•	•	•	•
Régulateur de vitesse et limiteur de vitesse	•	•	•	•	•	•	•	•	•	•	•
ÉQUIPEMENT CABINE											
Climatisation cabine manuelle	•	•	•	•	•	•	•	•	•	•	•
Antenne radio	•	•	•	•	•	•	•	•	•	•	•
Tableau de bord version luxe	•	•	•	•	•	•	•	•	•	•	•
Vitres cabine électriques droite et gauche	•	•	•	•	•	•	•	•	•	•	•
Rétroviseurs électriques	•	•	•	•	•	•	•	•	•	•	•
Sièges cabine ajustables en hauteur et en profondeur	•	•	•	•	•	•	•	•	•	•	•

MODÈLES	TWIN SUPREME 600 SPB	TWIN SUPREME 640 SGX	TWIN SUPREME 640 SLB	TWIN PLUS 540 SP	TWIN PLUS 600 SPB	TWIN PLUS 600 SPB FAMILY	TWIN PLUS 600 SPX	TWIN PLUS 640 SLB	TWIN PLUS 640 SPX	TWIN AXESS 600 SP	TWIN AXESS 600 SP FAMILY
Revêtement de sièges cabine assorti à la cellule	•	•	•	•	•	•	•	•	•	•	•
Siège grand confort conducteur et passager "Captain chair" avec accoudoirs	•	•	•	•	•	•	•	•	•	•	•
Sièges cabine grand confort avec accoudoirs										•	•
Sièges avant pivotants	•	•	•	•	•	•	•	•	•	•	•
Ordinateur de bord	•	•	•	•	•	•	•	•	•	•	•
Airbag conducteur	•	•	•	•	•	•	•	•	•	•	•
Airbag passager	•	•	•	•	•	•	•	•	•	•	•
Porte gobelet central	•	•	•	•	•	•	•	•	•	•	•
Vitres teintées	•	•	•	•	•	•	•	•	•	•	•
Store d'occultation pare-brise	•	•	•	•	•	•	•	•	•	•	•
Store d'occultation fenêtres latérales	•	•	•	•	•	•	•	•	•	•	•
HABITACLE											
Porte cellule avec moustiquaire	•	•	•	•	•	•	•	•	•	•	•
Fenêtres ouvrantes "Adria" fumées										•	•
Fenêtres fumées affleurante occultation et moustiquaire	•	•	•	•	•	•	•	•	•		
Fenêtres affleurantes 818x315 mm, chambre		•	•					•	•		
Lanterneau 700 x 500 mm, salon				•	•	•	•	•	•	•	•
Grand lanterneau 900 x 600 mm, salon	•	•	•								
Lanterneau 400 x 400 mm, chambre	•	•	•	•	•	•	•	•	•	•	•
Lanterneau 280 x 280 mm, cabinet de toilette				•							
Ventilation Vecam cabinet de toilette	•	•	•		•	•	•	•	•	•	•
Sky Roof	•	•	•								
Coffre à gaz (2 x 13 kg)	•	•	•	•	•		•	•	•	•	
Coffre à gaz 2 x 5 kg						•					•
Galerie de toit décorative	•	•	•								
Marche-pied électrique	•	•	•	•	•	•	•	•	•	•	•
Blocage intermédiaire de porte latérale	•	•	•	•	•	•	•	•	•	•	•
Radar de recul	•	•	•	•	•	•	•	•	•	•	•
Troisième feu stop	•	•	•	•	•	•	•	•	•	•	•
INTÉRIEUR / MATÉRIAUX											
Nombre de places couchage	2	2	2	2	2	4	2	2	2	2	4
Lit arrière (LxI, cm)	196x145		192x82-63; 145x30; 180x82-63	196x127-113	196x145	196x145/175x130	196x125-120	192x82-63; 145x30; 180x82-63	196x150-145	196x145	196x145-140/185x130
Lit pavillon arrière électrique - position haute		190/175x132									
Lit pavillon arrière électrique - position basse		196x195/180									
Double plancher technique salon	•	•	•	•	•	•	•	•	•	•	•
Lit avec sommier à lattes et matelas mousse haute densité	•	•	•	•	•	•	•	•	•	•	•
Rallonge de table	•	•	•	•	•	•	•	•	•	•	•
Mobilier	ONYX	ONYX	ONYX							SANDY WHITE	SANDY WHITE
Portes d'armoires de type bois				SANDY BROWN	SANDY BROWN	SANDY BROWN	SANDY BROWN	SANDY BROWN	SANDY BROWN	SANDY BROWN	
Portes d'armoires laqué blanc				SANDY WHITE	SANDY WHITE	SANDY WHITE	SANDY WHITE	SANDY WHITE	SANDY WHITE	•	•
Tissu	BAXTER	BAXTER	BAXTER							ARIAN	ARIAN
Tissu SANDY BROWN				BRONSON	BRONSON	BRONSON	BRONSON	BRONSON	BRONSON		
Tissu SANDY WHITE				ARIAN	ARIAN	ARIAN	ARIAN	ARIAN	ARIAN		
Assise salon, mousse spéciale 120 mm	•	•	•	•	•	•	•	•	•	•	•

MODÈLES

	TWIN SUPREME 600 SPB	TWIN SUPREME 640 SGX	TWIN SUPREME 640 SLB	TWIN PLUS 540 SP	TWIN PLUS 600 SPB	TWIN PLUS 600 SPB FAMILY	TWIN PLUS 600 SPX	TWIN PLUS 640 SLB	TWIN PLUS 640 SPX	TWIN AXESS 600 SP	TWIN AXESS 600 SP FAMILY
4 coussins de décoration	•	•	•	•	•	•	•	•	•	•	•
Hauteur intérieure optimisée	•	•	•	•	•	•	•	•	•	•	•
ÉQUIPEMENT CUISINE											
Réchaud inox 2 feux avec protection	•	•	•	•	•	•	•	•	•	•	•
Évier inox avec protection	•	•	•	•	•	•	•	•	•	•	•
Réfrigérateur à compression (litres)	90/152	90	90/152	90	90/152	90	90/152	90/152	115	90	90
CABINET DE TOILETTE / DOUCHE											
WC cassette pivotant, ventilée	•	•	•	•	•	•	•	•	•	•	•
Bac à douche	•	•	•	•	•	•	•	•	•	•	•
Cabinet de toilette DUPLEX	•	•	•		•	•		•			
Rideau de douche				•						•	•
Combiné robinet et pommeau de douche										•	•
Douche séparée							•		•		
INSTALLATION D'EAU											
Réservoir d'eau propre (litres)	100	100	100	100	100	100	100	100	100	100	100
Réservoir d'eau usée (litres)	70	70	70	70	70	70	70	70	70	70	70
Pompe à eau électrique immergée	•	•	•	•	•	•	•	•	•	•	•
INSTALLATION ÉLECTRIQUE											
Prises de courant 220 volts	•	•	•	•	•	•	•	•	•	•	•
Prises de courant 12 volts	•	•	•	•	•	•	•	•	•	•	•
Prise USB dans salon et chambre	•	•	•	•	•	•	•	•	•	•	•
Fusible général 220V avec prise de terre	•	•	•	•	•	•	•	•	•	•	•
Interrupteur général 12V	•	•	•	•	•	•	•	•	•	•	•
Spots LED	•	•	•	•	•	•	•	•	•	•	•
Éclairage d'ambiance LED	•	•	•	•	•	•	•	•	•	•	•
Éclairage extérieur	•	•	•	•	•	•	•	•	•	•	•
Transformateur (230V/12V)	•	•	•	•	•	•	•	•	•	•	•
Pré-installation pour panneaux solaires	•	•	•	•	•	•	•	•	•	•	•
Logement pour 3ème batterie	•	•	•	•	•	•	•	•	•	•	•
Panneau de contrôle	•	•	•	•	•	•	•	•	•	•	•
Extincteur	•	•	•	•	•	•	•	•	•	•	•
CHAUFFAGE											
Chauffage/chauffe-eau Truma 4000	•		•	•	•		•	•	•	•	
Panneau de contrôle digital	•		•	•	•		•	•	•	•	
Chauffage Webasto AIR TOP EVO 40 avec chauffe-eau		•				•					•
Chauffage compartiment à bagages	•	•	•	•	•	•	•	•	•	•	•
Pré-installation pour climatisation cellule	•	•	•	•	•	•	•	•	•	•	•
INSTALLATION DE GAZ											
Régulateur de pression de gaz Truma MonoControl CS (30 mbar GV)	•	•	•	•	•	•	•	•	•	•	•
AUDIO/VIDÉO											
Pré-équipement TV (230 V, 2x 12 V, raccord antenne)	•	•	•	•	•	•	•	•	•	•	•
Pré-installation caméra de recul	•	•	•	•	•	•	•	•	•	•	•
Support pour téléviseur	•	•	•	•	•	•	•	•	•	•	•
Emplacement TV	•	•	•	•	•	•	•	•	•	•	•

CARACTÉRISTIQUES TECHNIQUES

ACTIVE

MODÈLES

ACTIVE

CHÂSSIS	
Norme d'émissions	Euro 6.D
Renault Trafic 6D 2.0 dCi 145cv-1000 kg	•
DIMENSIONS ET POIDS	
Longueur hors tout (mm)	4999
Largeur hors tout (mm)	1960
Hauteur hors tout (mm)	2035/1999
Hauteur intérieure (mm)	1350
Masse en service (kg)*	2350
Poids total en charge (kg)	2780
Poids tractable (kg)	2000
Charge utile (kg)	430
Empattement (mm)	3098
Nombre de places carte grise	5
CHÂSSIS ÉQUIPEMENT	
Châssis	Van
ABS + EBD	•
Pack Fix & Go	•
Carrosserie blanche	•
Anti-brouillard avant	Pack Supreme
Feux halogènes de jour	•
Pneumatique spécial Camping-car	•
Traction avant	•
Réservoir carburant (litres)	80
Réservoir Ad Blue (litres)	20
Transmission manuelle	•
ESP	•
Régulateur de vitesse et limiteur de vitesse	•
ÉQUIPEMENT CABINE	
Climatisation manuelle	•
GPS Auto Radio CD MP3 avec contrôle au volant	Pack Supreme
Volant en cuir	•
Fermeture "DEAD LOCKING"	•
Pack Luxe	•
Jantes Alliage 17"	Pack Supreme
Sièges cabine ajustables en hauteur et en profondeur	•
Sièges cabine avec tissu standard	•
Sièges avant pivotants	•
Ordinateur de bord	•
Airbag conducteur	•
Airbag passager	•
Vitres teintées	•
Rideau de protection pare-brise	•
Rideau d'occultation cabine fenêtres latérales	•
Store d'occultation fenêtres habitacle	•

MODÈLES

ACTIVE

HABITACLE	
Radar de recul	Pack Supreme
Fenêtre sur porte coulissante	•
Fenêtre latérale gauche ouvrante	•
Coffre à gaz 1x 2,7 kg (CampinGaz)	•
Troisième feu stop	•
INTÉRIEUR / MATÉRIAUX	
Nombre de places couchage	4
Lit dînette (cm)	116x190
Lit pavillon	121x200
Fixation ISOFIX	•
Mobilier	ALASKA WHITE
Tissu	JAVA
ÉQUIPEMENT CUISINE	
Réchaud inox deux feux avec protection en verre affleurante	•
Évier inox	•
Réfrigérateur à compression (litres)	36
CABINET DE TOILETTE / DOUCHE	
WC PORTA POTI	Pack Supreme
Douche séparée	•
INSTALLATION D'EAU	
Réservoir d'eau propre (litres)	20
Réservoir d'eau usée (litres)	30
Pompe à eau électrique immergée	•
INSTALLATION ÉLECTRIQUE	
Prises de courant 220 volts	•
Prises de courant 12 volts	•
Prise USB dans salon et chambre	•
Fusible général 220V avec prise de terre	•
Interrupteur général 12V	•
Plafonnier LED	•
Spots LED	•
Éclairage d'ambiance LED	•
Transformateur (230V/12V)	•
Panneau de contrôle	•
Extincteur	•
CHAUFFAGE	
Chauffage Webasto AIR TOP 2000 SCT	Pack Supreme
INSTALLATION DE GAZ	
Régulateur de pression de gaz	•

* Masse du véhicule carrossé avec conducteur compté forfaitairement à 75 kg, comprenant pour la partie mécanique les fluides de refroidissement, lubrifiant, carburant (90 % de la capacité du réservoir), et pour la partie habitation: réserves de gaz et eau propre (remplies à 90 %).

AU SERVICE DE NOS CLIENTS

Nos concessionnaires et nos clients accordent naturellement leur confiance à ADRIA, et ce n'est pas un hasard. Notre lien avec nos clients est, avant tout, notre réseau de vente. C'est pourquoi nous tenons à assurer un service après-vente alliant compétence et proximité.

UNE CONNAISSANCE PARFAITE DES GAMMES ET DES MODÈLES

Être au fait des dernières innovations, de la sortie des nouveautés est la base d'une bonne connaissance des produits ADRIA.

Pour cela, nous organisons chaque année un événement qui réunit l'ensemble de nos revendeurs. Lors de cette convention, les évolutions des différentes gammes ainsi que les nouveaux modèles sont présentés.

UN APPUI LOGISTIQUE SANS FAILLE

Afin de répondre dans les meilleurs délais aux demandes des clients, nous mettons un stock permanent de pièces, d'accessoires et d'équipements optionnels à la disposition de nos concessionnaires. Les pièces disponibles sont expédiées sous 24h.

FORMER À L'ASSISTANCE TECHNIQUE

Nous proposons des formations à nos revendeurs. Ils développent ainsi leur connaissance des produits ADRIA, sont aptes à solutionner les problèmes techniques rencontrés par les clients et peuvent ainsi représenter la marque dans leur concession.



CONSEILS ET PRÉCAUTIONS

La sécurité passe avant tout lorsqu'il s'agit de fabriquer un véhicule de loisirs. Ainsi, adria fait du respect des normes légales de sécurité une priorité.

Dans un souci constant de transparence, ADRIA tient à vous informer que le chargement d'un Camping-car doit se faire en respectant un certain nombre de règles élémentaires, mais rien ne saurait malgré tout remplacer le bon sens et la responsabilité individuelle. Certains accessoires destinés à améliorer le confort ne sont pas pris en compte dans le calcul du poids en ordre de marche homologué.

NB : le poids ajouté de chaque option ou accessoire augmente le poids à vide du véhicule et la charge utile diminue d'autant. Pour votre sécurité, il est strictement interdit de dépasser le PTAC du véhicule, ainsi que la charge maximale par essieu autorisée par le fabricant du véhicule porteur.

VÉHICULES AVEC SOUTE GARAGE

Le poids maximum autorisé dans la soute des véhicules ADRIA ne doit en aucun cas dépasser 150 kg. Dans l'hypothèse de la pose d'un porte-motos, le poids de ce dernier ne saurait être ajouté au poids maximum dans la soute indiqué précédemment.

ATTELAGE

L'ensemble des camping-cars ADRIA sont homologués avec attelage (équipement optionnel). Il est donc tout à fait autorisé de transférer une partie de la charge transportée par le biais d'une remorque bagagère.

Pour les remorques dont le PTAC n'excède pas 750 kg, le permis E n'est pas obligatoire.

DÉTERMINATION DU POIDS EN ORDRE DE MARCHÉ SELON DIRECTIVE EN 1646-2

Le poids en ordre de marche comprend le véhicule de base hors options, 75 kg pour le conducteur, le plein de carburant, l'eau potable et le gaz à 90 % de leur contenance. Le poids des personnes supplémentaires n'est pas pris en compte dans le poids en ordre de marche et vient en déduction de la charge utile restante. Il en va de même pour tout autre équipement ne faisant pas partie de la dotation en série.

La charge utile est égale au poids total en charge moins le poids en ordre de marche.

POIDS DES PRINCIPAUX ACCESSOIRES

(à titre indicatif en fonction des marques)

Store extérieur 45 kg

Panneau solaire 8 à 10 kg

Antenne satellite manuelle 4 à 6 kg

Antenne satellite motorisée 8 à 12 kg

Rafraîchisseur d'air 8 kg

Porte 2 vélos 6 kg

Attelage 36 kg

Porte-motos 49 kg

Batterie supplémentaire 20 à 40 kg selon puissance



* sous réserve d'un test d'étanchéité annuel.

Les caractéristiques techniques indiquées au présent catalogue sont celles connues à la date d'impression et sont susceptibles de modifications pour des raisons techniques ou réglementaires sans préavis.

Les informations concernant les poids sont en attente d'homologation définitive. Veuillez contacter votre concessionnaire afin de prendre connaissance d'éventuelles mises à jour. Des écarts de +/- 5 % sont possibles sur les volumes, dimensions et poids. La couleur standard des véhicules est le blanc. Les véhicules de couleur gris sont une option payante.

ADRIA se réserve le droit de modifier les caractéristiques techniques de ses modèles à tout moment sans avoir à apporter de modifications à des véhicules commandés et non livrés, ou livrés.

Les véhicules de loisirs ADRIA sont produits pour différents marchés européens et toutes les données techniques du présent catalogue ne correspondent pas obligatoirement aux véhicules sélectionnés pour le marché français.

Malgré une attention toute particulière portée à la réalisation de ce catalogue, nous ne pouvons être tenus pour responsables des éventuelles erreurs typographiques ou de celles commises lors de l'impression.

De ce fait, ce catalogue ne peut constituer un document contractuel.



Ce catalogue a un but illustratif. Certaines photos peuvent inclure des éléments ne correspondant pas à l'équipement standard ou représentant des produits de marché différent. Afin de respecter les réglementations, certaines données techniques ou commerciales peuvent changer. Merci de vous rapprocher d'un concessionnaire Adria afin d'obtenir l'ensemble des informations avant l'achat.