



TWIN ACTIVE

INFORMATIONS TECHNIQUES



PRODUIT

- Compact et maniable
- Équipement complet
- Longueur inférieure à 5,50 m

CARACTÉRISTIQUES

	Fiat Ducato EURO 5	Fiat Ducato EURO 5	Fiat Ducato EURO 5
Châssis			
Motorisation	2,3 130 cv 33 L	2,3 150 cv 35 L	3,0 180 cv 35 L
Puissance administrative (Cv)	8	8	10
Nombre de places carte grise	4	4	4

POIDS (kg)

Poids à vide (G1)*	2735	2735	2775
Poids total en charge	3300	3500	3500
Poids tractable	2000	2000	2000

DIMENSIONS (mm)

Longueur hors tout	5413	5413	5413
Largeur hors tout	2050	2050	2050
Hauteur hors tout	2580	2580	2580
Hauteur intérieure	1900	1900	1900

Nombre de places couchage

2

2

2

Voir liste complète des équipements pages 20 et 21

* Masse du véhicule carrossé avec conducteur compté forfaitairement à 75 kg, comprenant pour la partie mécanique les fluides de refroidissement, lubrifiant, carburant (90% de la capacité du réservoir), outillage, et pour la partie habitation : réserves de gaz et d'eau propre (remplie à 90%)



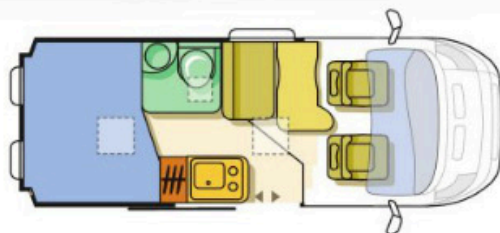
Climatisation cabine



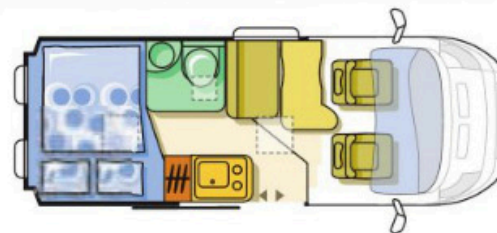
Régulateur de vitesse



Airbag passager

Réservoir d'eau propre
100 litresRéservoir d'eau usée
90 litresChauffage / Chauffe-eau
4000 CALRéfrigérateur
50 litres à compressionRéchaud inox
2 feuxCoffre à gaz
2 x 13 kgSoute
1200 x 1000 x 700

JOUR



NUIT 2 PLACES

	TWIN ACTIVE	TWIN SF	TWIN SP	TWIN SLX
CHASSIS				
Régulateur de vitesse	p1	p1	p1	p1
ABS + EBD	•	•	•	•
Pare-chocs peints aux couleurs de la carrosserie	•	•	•	•
Anti-brouillard avant	O	O	O	O
Anti-brouillard arrière	•	•	•	•
Feux à LED	O	O	O	O
Roue de secours	•	•	•	•
Réservoir (litres)	90	90	90	90
Réservoir 120 Litres	O	O	O	O
Transmission manuelle	•	•	•	•
Enjoliveurs de roue	•	•	•	•
Traction avant	•	•	•	•
Ceintures de sécurité 2 x 3 points	•	•	•	•
CABINE				
Carrosserie blanche	•	•	•	•
Carrosserie gris métal	O	O	O	O
Climatisation cabine manuelle	p1	p1	p1	p1
Ordinateur de bord	•	•	•	•
Vitres électriques	•	•	•	•
Sièges avant ajustables en hauteur et profondeur	•	•	•	•
Double accoudoir pour sièges cabine	•	•	•	•
Revêtement de sièges cabine assorti à la cellule	p1	p1	p1	p1
Sièges avant pivotants	•	•	•	•
Airbag passager	p1	p1	p1	p1
Airbag conducteur	•	•	•	•
Vitres teintées	•	•	•	•
Rétroviseurs électriques et dégivrants	•	•	•	•
Store d'occultation pare-brise	p1	p1	p1	p1
Rideau d'occultation fenêtres latérales	•	•	•	•
CELLULE				
Fenêtres ouvrantes « Adria » fumées	•	•	•	•
Compartment gaz 2 x 13 kg	p1	p1	p1	p1
Radar de recul	•	•	•	•
Lanterneau 400 X 400 salon	•	•	•	•
Lanterneau 400 X 400 chambre	•	•	•	•
Lanterneau 700 X 500 (Midi Heki) salon	•	•	•	•
Lanterneau 700 X 500 (Midi Heki) chambre	•	•	•	•
Lanterneau 400 X 400 cabinet de toilette	•	•	•	•
Ventilation Vecam cabinet de toilette	•	•	•	•
Fenêtres arrière	•	•	•	•
Barres de toit et échelle de galerie	•	O	O	O
Troisième feu stop	•	•	•	•
Marche-pied électrique	•	•	•	•
Blocage intermédiaire de porte latérale	•	•	•	•
EQUIPEMENTS INTERIEURS				
Lit d'nette (cm)		190 x 100	192 x 100-60	160 x 94
Lit arrière (cm)	196 x 145-125	196 x 145	190 x 123	2 X (185 x 84)
Double plancher technique salon	•	•	•	•
Sommier à lattes et matelas à ressorts (hors lit d'nette)	•	•	•	•
Épaisseur des matelas 120 mm	•	•	•	•
Table d'nette extérieur	•	•	•	•
Rallonge de table	•	•	•	•

	TWIN ACTIVE	TWIN SF	TWIN SP	TWIN SLX
CUISINE				
Plan de travail stratifié	●	●	●	●
Réfrigérateur 100 litres		●	p1	
Réfrigérateur 90 litres				●
Réfrigérateur 50 litres à compression	●			
Réchaud inox deux feux avec protection en verre affleurante	●	●	●	●
Mitigeur	●	●	●	●
Evier inox	●			
Evier inox avec protection		●	●	●
Poubelle		●	●	●
CABINET DE TOILETTE				
WC cassette pivotant	●	●	●	●
Lavabo et mitigeur	●	●	●	●
Pommeau de douche	●	●	●	●
Bac à douche	●	●	●	●
Bac à douche séparé				●
Rideau de douche	●	●	●	●
CAPACITES EN EAU				
Pompe à eau électrique immergée	●	●	●	●
Réservoir des eaux usées (litres)	90	90	90	90
Réservoir des eaux propres (litres)	100	110	110	110
EQUIPEMENTS ELECTRIQUES				
Eclairage d'auvent	●	●	●	●
Eclairage indirect LED	●	●	●	●
Panneau de contrôle	●	●	●	●
Spots halogènes	●	●	●	●
Plafonnier LED	●	●	●	●
Eclairage d'ambiance LED		●	●	●
Prises 12 volts	●	●	●	●
Prises 220 volts	●	●	●	●
Extincteur	p1	p1	p1	p1
CHAUFFAGE				
Chauffage/chauffe-eau Truma 4000	●	●	●	●
Gaz mono control CS	●	●	●	●
AUDIO/VIDEO				
Prééquipement antenne satellite	●	●	●	●
Prééquipement TV	●	●	●	●
Prééquipement pour caméra de recul	●	●	●	●
Emplacement TV	●	●	●	●

● standard

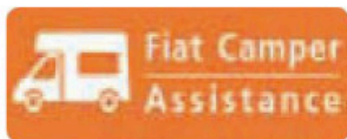
○ option

p1 : équipements faisant partie de la dotation du véhicule pour le marché Français. Ces équipements n'ont pas été pris en compte dans le calcul du poids pour l'homologation Européenne. Le poids de ces équipements vient donc en complément du poids à vide du véhicule et en diminue la charge utile disponible.



FIAT DUCATO EURO 5

	115 Multijet	130 Multijet	150 Multijet	180 Multijet Power
Moteur				
Nombre de cylindres, disposition	4, en ligne			
Cylindrée (cm ³)	1 956	2 287	2 287	2 999
Rapport de compression	16,5:1	16,2:1	16,2:1	17,5:1
Puissance max CE : kW (CV) tours/min	85 (115) 3 700	96 (130) 3 600	109 (148) 3 600	130 (177) 3 500
Couple max CE : Nm (kgm) tours/min	280 (28,5) 1 500	320 (32,6) 1 800	350 (35,7) 1 500	400 (40,8) 1 400
Niveau écologique	Euro 5			
Distribution	à 4 soupapes par cylindre, 2 arbres à cames en tête commandés par une courroie crantée, poussoirs hydrauliques		à 4 soupapes par cylindre, 2 arbres à cames en tête commandés par une chaîne, poussoirs hydrauliques	
Alimentation	injection directe Multijet II Common Rail à contrôle électronique avec turbocompresseur à géométrie variable et échangeur de chaleur		injection directe Multijet Common Rail à contrôle électronique avec turbocompresseur à géométrie variable et échangeur de chaleur	
Allumage	par compression			
Transmission				
Traction	avant			
Embrayage	monodisque avec dispositif hydraulique de débrayage			
Boîte de vitesses : nombre de rapports	5 + marche arrière	6 + marche arrière	6 + marche arrière	6 + marche arrière
Direction				
Type	à crémaillère avec direction assistée		à crémaillère avec direction assistée à asservissement variable (Servotronic)	
Diamètre de braquage (entre trottoirs) : m	empattement court : 11 - empattement moyen : 12,46 - empattement moyen-long : 13,54 - empattement long : 14,28			
Système de freinage				
Type	à double circuit H-I : freins avant et arrière à disque - servofrein ABS et correcteur électronique de freinage arrière (EBD)			
Suspensions				
Avant	à roues indépendantes type MacPherson avec bras oscillants, ressorts hélicoïdaux, amortisseurs télescopiques et barre stabilisatrice			
Arrière	à essieu rigide tubulaire et ressorts à lame parabolique longitudinale, amortisseurs télescopiques, tampons élastiques et barre stabilisatrice (spécifique pour camping-car, non disponible sur les versions van)			
Roues				
Pneus	215/70 R 15 CP - Maxi : 225/75 R 16 CP			



- Depuis le 1er juin 2006
- 7400 points d'assistance en Europe
- 1100 centres pouvant recevoir des camping-cars (Italie 224, Allemagne 204, France 172, Grande Bretagne 48, Scandinavie 66, Benelux 98, Espagne 47...)
- Central d'appel téléphonique européen 84 agents, 7 langues parlées, 45 pays couverts

AU SERVICE DE NOS CLIENTS

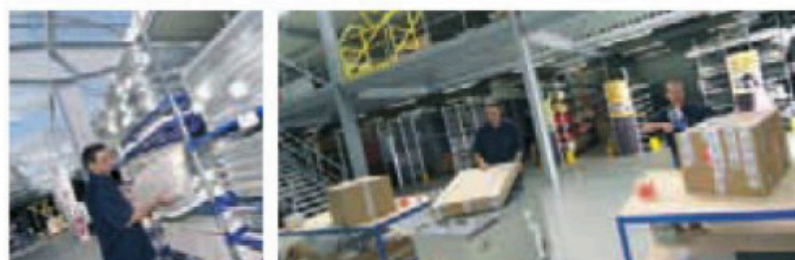
Quarante ans d'expérience au service des concessionnaires Adria : un Service Après-Vente toujours à la pointe

Depuis toujours, notre mission consiste aussi à faire l'interface entre le constructeur et les concessionnaires ADRIA, en assurant à ces derniers un service logistique et une formation de qualité. Notre expérience et notre réputation constituent la garantie d'un SAV efficace et performant, permettant aux concessionnaires ADRIA de satisfaire à tout moment les demandes de leurs clients dans les meilleurs délais.

Pour répondre à cette exigence, notre siège social de Beauvais propose 3 500 m² de surface destinée exclusivement au Service Après-Vente. Nous disposons là pour nos concessionnaires d'un stock permanent de pièces détachées, d'accessoires et d'équipements optionnels. Les pièces, envoyées par Chronopost ou Express 60, sont réceptionnées dans un délai de 24 h (sous réserve de disponibilité).

Par ailleurs, nous proposons régulièrement à nos concessionnaires des stages de formation en assistance technique, animés par des ingénieurs ADRIA.

Retrouvez nos services exclusifs en ligne sur :
WWW.ADRIA-FRANCE.COM



CONSEILS ET PRÉCAUTIONS

ADRIA

La sécurité passe avant tout lorsqu'il s'agit de fabriquer un véhicule de loisirs. Ainsi, ADRIA fait du respect des normes légales de sécurité une priorité.

Dans un souci constant de transparence, ADRIA tient à vous informer que le chargement d'un camping-car doit se faire en respectant un certain nombre de règles élémentaires, mais rien ne saurait malgré tout remplacer le bon sens et la responsabilité individuelle.

Certains accessoires destinés à améliorer le confort ne sont pas pris en compte dans le calcul du poids en ordre de marche homologué.

Nota : le poids ajouté de chaque option ou accessoire augmente le poids à vide du véhicule et la charge utile diminue d'autant. Pour votre sécurité, il est strictement interdit de dépasser le PTAC du véhicule, ainsi que la charge maximale par essieu autorisée par le fabricant du véhicule porteur.

Véhicules avec soute garage

Le poids maximum autorisé dans la soute des véhicules ADRIA ne doit en aucun cas dépasser 150 kg. Dans l'hypothèse de la pose d'un porte-motos, le poids de ce dernier ne saurait être ajouté au poids maximum dans la soute indiqué précédemment.

Attelage

L'ensemble des camping-cars ADRIA sont homologués avec attelage (équipement optionnel). Il est donc tout à fait autorisé de transférer une partie de la charge transportée par le biais d'une remorque bagagère. Pour les remorques dont le PTAC n'excède pas 750 kg, le permis E n'est pas obligatoire.

Détermination du poids en ordre de marche

Selon directive EN 1646-2

Le poids en ordre de marche comprend le véhicule de base hors options, 75 kg pour le conducteur, le plein de carburant, l'eau potable et le gaz à 90% de leur contenance. Le poids des personnes supplémentaires n'est pas pris en compte dans le poids en ordre de marche et vient en déduction de la charge utile restante. Il en va de même pour tout autre équipement ne faisant pas partie de la dotation en série.

La charge utile est égale au poids total en charge moins le poids en ordre de marche.

Poids des principaux accessoires

(à titre indicatif en fonction des marques)

Store extérieur.....	45 kg
Panneau solaire.....	8 à 10 kg
Antenne satellite manuelle.....	4 à 6 kg
Antenne satellite motorisée.....	8 à 12 kg
Rafraîchisseur d'air.....	8 kg
Porte 2 vélos.....	6 kg
Attelage.....	36 kg
Porte-motos.....	49 kg
Batterie supplémentaire.....	20 à 40 kg selon puissance

Les caractéristiques techniques indiquées au présent catalogue sont celles connues à la date d'impression et sont susceptibles de modifications pour des raisons techniques ou réglementaires sans préavis.

Les informations concernant les poids sont en attente d'homologation définitive.

Veillez contacter votre concessionnaire afin de prendre connaissance d'éventuelles mises à jour.

Des écarts de +/- 5% sont possibles sur les volumes, dimensions et poids.

La couleur standard des véhicules est le blanc. Les véhicules de couleur gris sont une option payante.

ADRIA se réserve le droit de modifier les caractéristiques techniques de ses modèles à tout moment sans avoir à apporter de modifications à des véhicules commandés et non livrés, ou livrés.

Les véhicules de loisirs ADRIA sont produits pour différents marchés européens et toutes les données techniques du présent catalogue ne correspondent pas obligatoirement aux véhicules sélectionnés pour le marché français.

Malgré une attention toute particulière portée à la réalisation de ce catalogue, nous ne pouvons être tenus pour responsables des éventuelles erreurs typographiques ou de celles commises lors de l'impression.

De ce fait, ce catalogue ne peut constituer un document contractuel.